

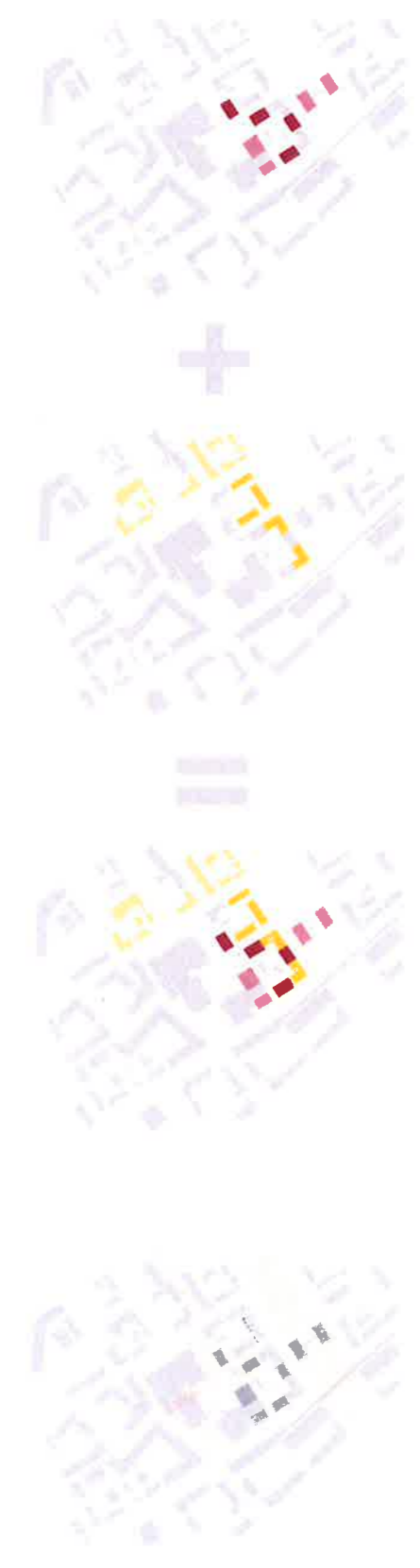


# ylä pual jokke

'TURKU ENERGIAN TONTTI' ALUESUUNNITTELUKILPAILU



ASEMAPIIRROS  
1:500





ILMAKUVA

#### KONSEPTI

Turku Energian suunnittelukohte sijaitsee Turun linnan, Aurajoen ja Kakolanmäen läheisyydessä, teollisuuden ja kulttuurihistorian muovaamalla alueella, joka on tärkeä laajenemisuunta kaupungin keskustan kehittämiseksi. Ehdotuksen strategiana on ollut rajata suuri- ja keskikokoista korttelialuetta pienemmiksi, ilmeeltään vaihteleviksi kaupunkikiloiksi sekä eheyttää ja korostaa liittymistä ympäröivään kaupunkirakenteeseen ja lärtäisiin kävely-yhteyksiin. Arkkitehtonisen massoitellun keinoin läydennetään ja jalketaan ympäröivien korttelien kaupunkirakennetta, miltakaavaa ja jäsentelyä. Korkeammat rakennusmassat liittyvät kattilarakennuksen rouheaan, teolliseen luonteeseen, ja korttelin "jalustan" muodostavien rakennusten katonlappet sekä pienempien rakennusten rykelmät viittaavat Turun historiallisiin puutalokortteleihin sekä viereisen Linnanfältin alueen tulevaan ilmeeseen.

Korkeammat rakennusmassat on vedetty korttelin kummiin sisään, mahdollistaen uusista asuinnoista näkymiä ympäristöön ja luoden tilaa Linnankadun sekä Kakolanmäen nykyisille rakennuksille. Majakkamaiset rakennukset luovat uuden maamerkin ja avaavat näkymiä ympäröivään kaupunkiin ja sen arvokkaisiin kohteisiin, Turun linnan ja Aurajoen suuntaan.

Paikan henki, teollinen historia ja alkuperäiset rakennukset ovat suunnitelman lähtökohta; niitä kunnioitetaan ja läydennetään, ja niille luodaan samalla uutta suuntaa. Asuminen sekä julkiset ja kaupalliset toiminnot aktivoivat aluetta ja tukevat myös ympäröivän kaupungin kehittymistä. Stedinginkadun ja Linnankadun uusien rakennusten sekä keskosan nykyisten rakennusten kivijalkaan ehdotetaan liiketiloja.

Alueen mittakaava vaihtelee massiivisesta majakkarakennuksesta korkeakohoin asuinrakennuksiin, viisikerroksiseen korttelin "jalustaan" ja edelleen pihapiiristä mittakaavaa luoviin townhouse-rakennuksiin ja pienkerrostaloihin. Muodoltaan yksinkertaiset, lyhytmitat lasipaviljongit sekä kattojen, parvekkeiden ja terrassien jäsentely rikastavat kaupunkikilaa.



VAIHEISTUS

#### ARKKITEHTUURI JA MATERIAALIMAAILMA

Ehdotus muodostaa alueelle uutta, omaleimaista arkkitehtuuria, Harmoninen muutokielä ja värimaailma toistuvat alueen eri osissa ja mittakaavoissa, alueen ainutlaatuisuutta ja kokonaisuusmateriaalia lukiin. Lämpimät tilien värisävyt kunnioittavat ja läydenävät ympäröivä vanhoja liiplitintoja, ja ilmeikkäät katto muodot sekä erkerit luovat alueen arkkitehtuurin modernia ulottuvuutta. Musta tiili jäsentää Turku Energian uusien toimiltojen paikan, ja vaihtelevan levyinen horisontaalinen tiilipinta nivoo uuden asuin korttelin yhtenäiseksi kokonaisuudeksi.

#### VAIHEISTUS

Suunnitelma voidaan toteuttaa vaiheittain. Myöhemmissä vaiheissa nykyiset Turku Energian toiminnot voidaan sijoittaa uuteen rakennukseen Linnankadulle, jolloin muu alue vapautuu pääosin asumiseen sekä julkisiin kaupallisiin toimintoihin.

#### PIHA-ALUEET

Ehdotuksessa keskeinen piha-alue avataan julkiseen käyttöön, jolloin ympäröivien alueiden asukkaat pääsevät tutustumaan alueen historiaan uudella tavalla. Suunnitelmassa on esitetty vehreitä, terrassimaisia ulkotoiloja raitiovaunuhallilta ylös uudelle kävelyreitille. Taideseinät toimivat paikallisten taiteilijoiden "liititauluna" ja tuovat lisää väriä alueelle. Kaupunkiaukioita jäsentämään istutettujen, veistokellisten kumpareiden avulla, ja alue tarjoaa varjoa, aurinkoa, rauhallisia oleskelupaikkoja sekä aktiivista ulkotoilaa moneen käyttöön. Hulevesiä käsitellään luonnonmukaisesti monilajisten istutusalueiden, läpisevien kiveysten ja muiden rakenteiden avulla.

#### ASUMINEN

Tavoitteena on ollut luoda alueelle innovatiivinen valikoima asuntotyyppöjöltoä, vaihdellen kattilarakennuksen yksi- ja kaksikerroksista loft-asunnoista tavanomaisempiin lamellirakennuksiin korttelin jalustassa sekä monilimielisiin pienkerrostaloihin ja townhouse-koteihin. Suunnitelma mahdollistaa vaihtelevan kokoista asuntoja; asuntojen keskkoko on noin 70 m<sup>2</sup>. Huoneistopinta-ala on suunnitelmassa yhteensä noin 17,000 m<sup>2</sup> ja asuntoja 248 kpl. Asuntosuunnittelun lähtökohdina ovat olleet selkeät, toimivat asuntopohjat ja asunnoista avautuvat näkymät sekä toteutuskelpoisuus ja kohtuuhintaisuus.

#### VOIMALAITOKSEN KATTILARAKENNUS JA TURBIINISALI

Nykyistä turbiinisalia on muokattu valaistusolosuhteita ja näkymien kehittämistä ajatellen. Kolmikerroksisen aulan yläpuolelle on osaillettu kattopuutarha. Voimalaitoksen kattilarakennukseen on lisätty kolme kerrosta ja turbiinisaliin kaksi. Ilmeeltään keveät lasitasot aselluvat ilmavasti raskaiden tiilirakenteiden päälle ja toimivat valaistuna "lyhty" kaupunkikilassa. Majakkamaiset tulkinnat julkisivujen ja parvekkeiden käsittelyssä ovat kokoaava teema suunnitteluehdotuksessa.

Voimalaitoksen kattilarakennuksessa on säilytetty vaikuttava keskeinen atriumtila, ja lasihisseistä avautuu uudenlainen tilallinen kokemus rakennuksen historiaan. Rakennuksen katolla on näköalavintola ja terassi, jotka avaavat aiempaa laajemmalle yleisölle mahdollisuuden näköalan ja tilan kokemiseen ja vanhan rakennuksen "koskettamiseen".

#### RAITIOVAUNUHALLIT

Uusi lasikäytävä kytkee vanhat raitiovaunuhallit toisiinsa, tuoden elävyyttä ja valoa kulttuurihistoriallisesti merkittävään rakennukseen. Rakennuksiin on sijoitettu päiväkoti, näyttelytila ja ravintola sekä ansaittu uusi koti Turun kaupunginmuseolle restauroituneen raitiovaununeen ja kirjastoautoperinteeseen tukeutuva paikalliskirjasto. Vaunuhallin on ehdotettu myös tiloja kaupunkiviljelylle. Hallitilojen suunnittelun tulee olla joustavaa, ja tiloihin voidaan sijoittaa myös esimerkiksi urheilu- ja koulustointintoja, kulttuuri- ja tapahtumaliloja ja pienimuotoista kauppaa.

Amiraalistonkadulle on sijoitettu pitkänomaisia, hohtavia lasipaviljongeja, jotka muistuttavat kooltaan raitiovaunuja. Rakennukset luovat intiimiä kaupunkikilaa, kunnioittavat historiallisia julkisivuja ja vaunuhallin siluettia sekä aktivoivat aluetta tarjoen monenlaisia tiloja pienimuotoiseen kauppaan ja näyttelyihin. Päällystekerrosten alta paljastetut railet luovat muistumia menneistä ajoista sekä rakennuksen alkuperäisestä käyttötarkoituksesta.

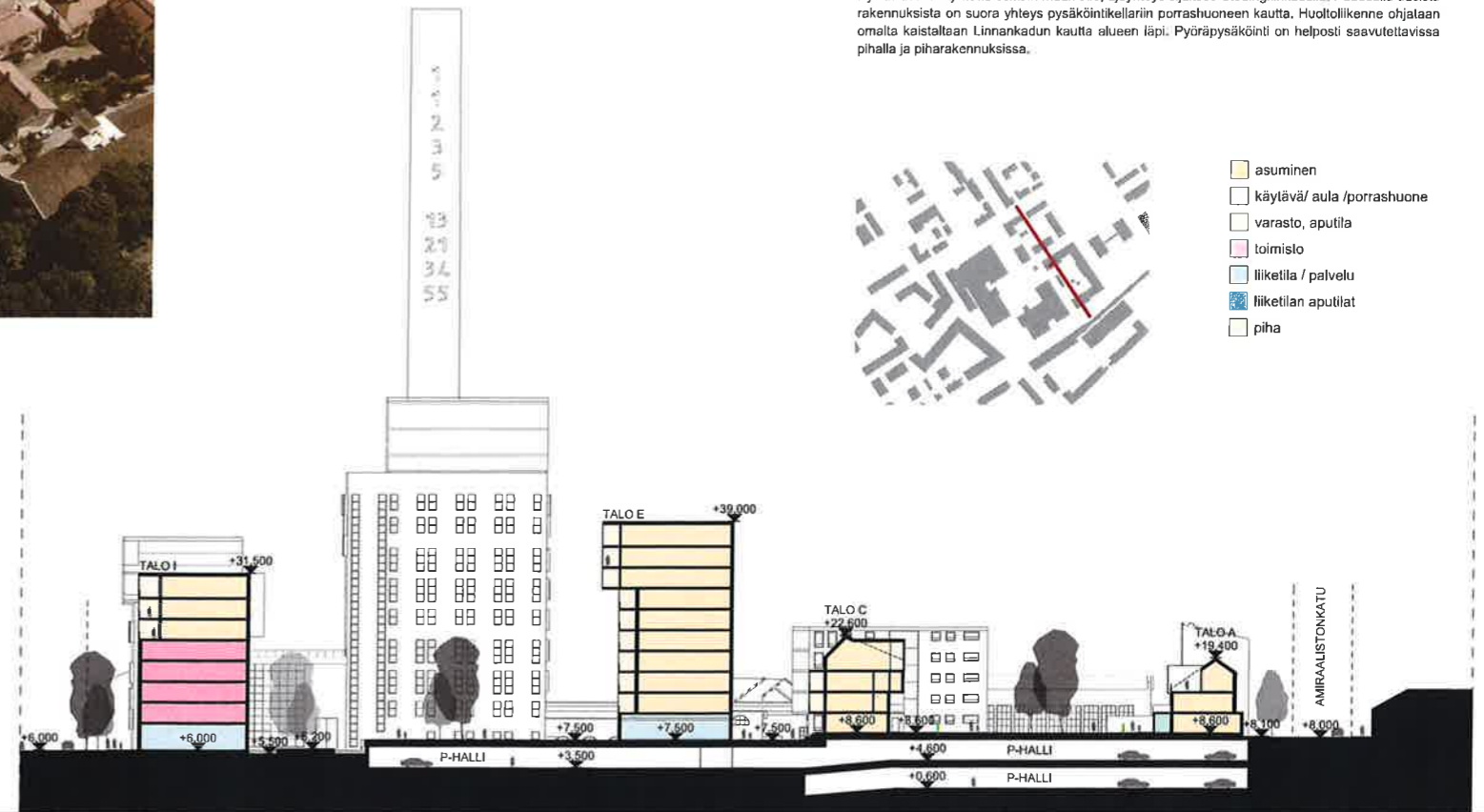
#### PYSÄKÖINTI JA HUOLTO

Pysäköinti on sijoitettu osittain maan alle, ajoyhteys sijaitsee Stedinginkadulla. Pääosalla uusista rakennuksista on suora yhteys pysäköintikellariin porrashuoneen kautta. Huoltoliikenne ohjataan omalta kaistaltaan Linnankadun kautta alueen läpi. Pyöräpysäköinti on helposti saavutettavissa pihalla ja piharakennuksissa.



- asuminen
- käytävä/ aula /porrashuone
- varasto, aputila
- toimisto
- liiketila / palvelu
- liiketilan aputilat
- piha

ALUELEIKKAUS A-A  
1:500

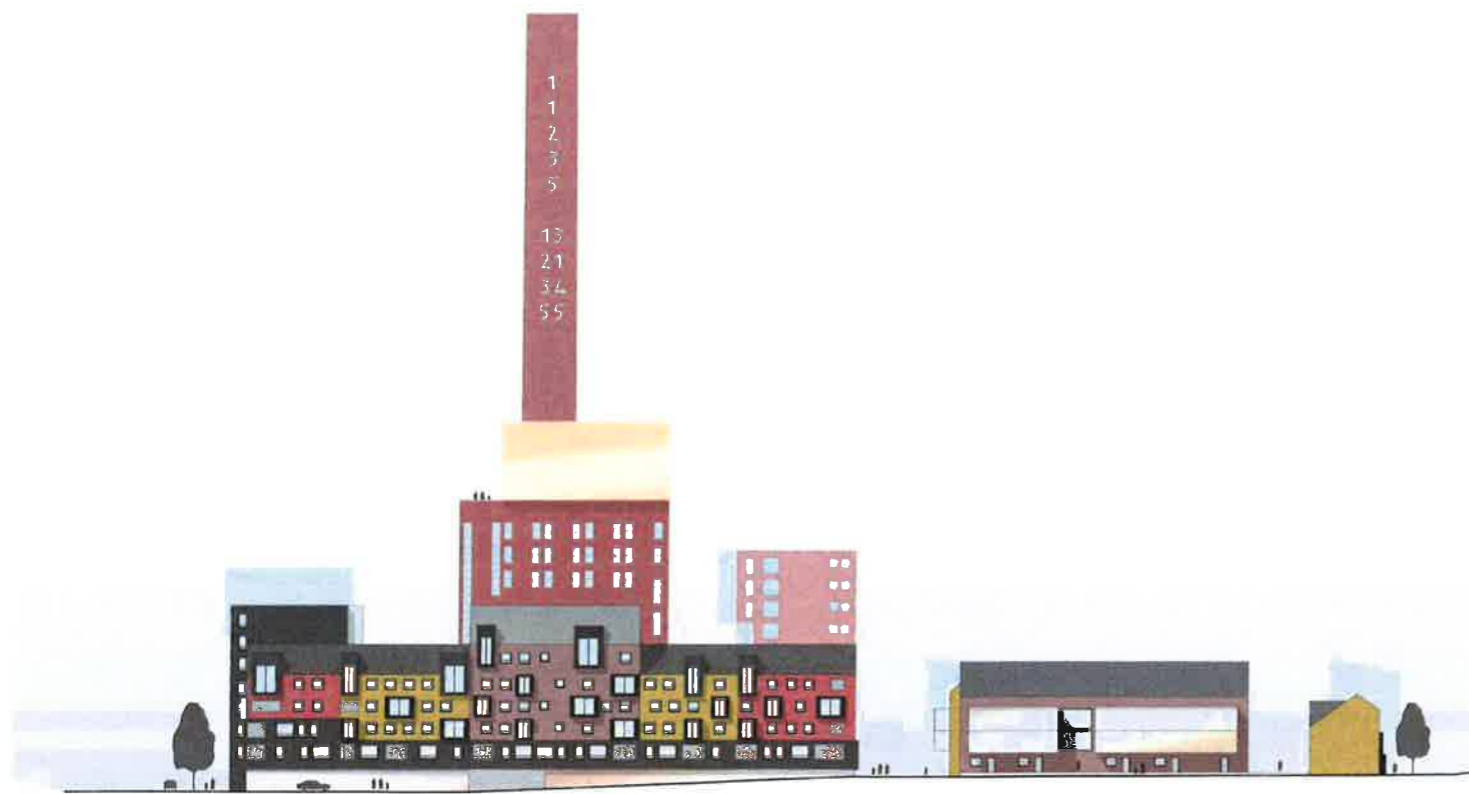




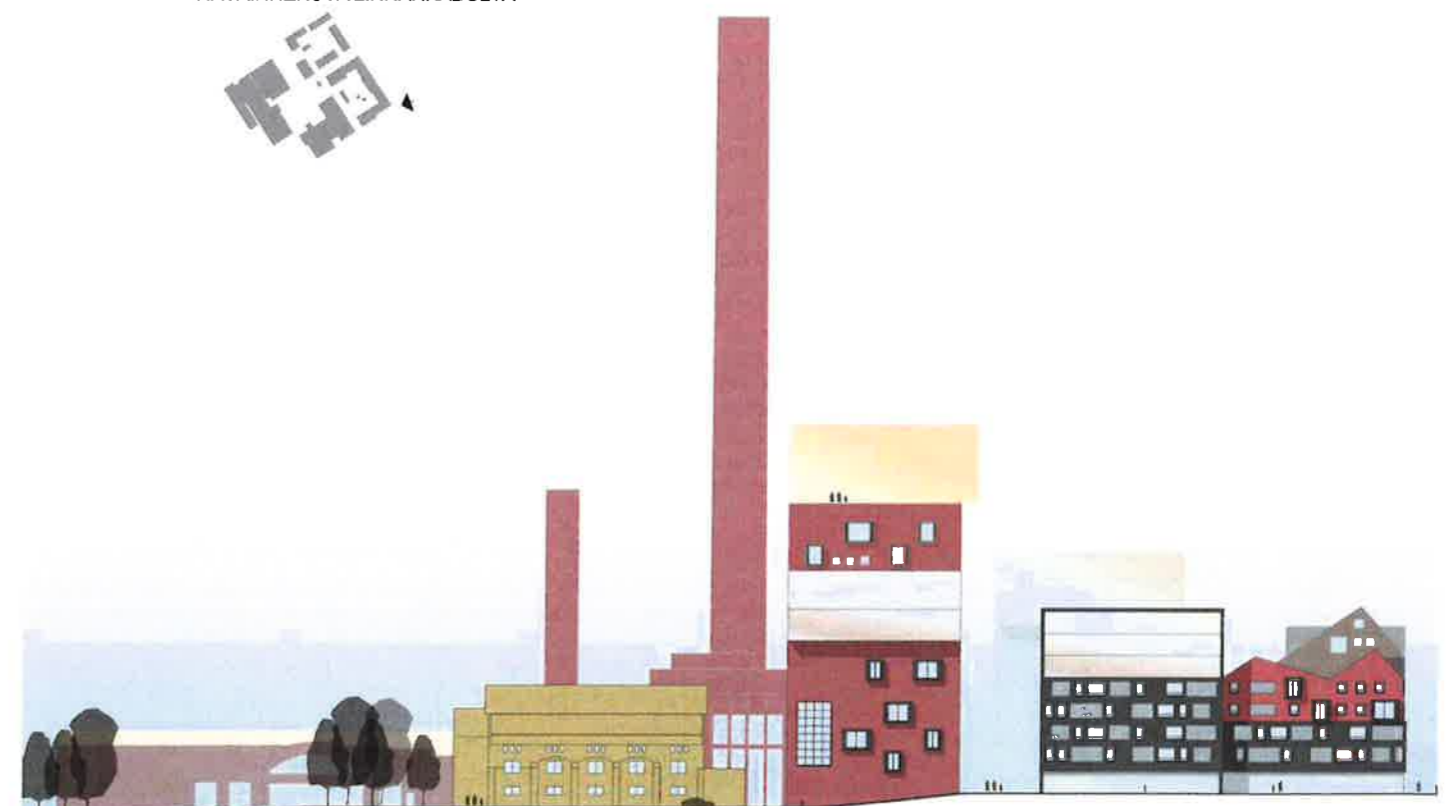
ALUEJULKISIVU AMIRAALISTONKADULTA  
1:500



HAVAINNEKUVA LINNANKADULTA



ALUEJULKISIVU STEDINGKINKADULTA  
1:500



ALUEJULKISIVU LINNANKADULTA  
1:500



1.KERROS  
1:500

ALUELEIKKAUS B-B  
1:500

**TURKU ENERGIAN TONTIN LASKELMAT:**

KERROSALA (UUSI)		
TALO	KERROSTA	KERROSALA (k-m2)
A	3	780
B	4	1 335
C	4	1 115
D	6	1 700
E	10	2 915
F	4	1 680
G	8	2 265
H	5	2 030
I	8	2 390
P sis.käynt.	1	40
piharak 1	1	60
piharak 2	1	90
piharak 3	1	20
piharak 4	1	20
Turbiinihalli laajennus	2	565
Voimalaitos laajennus	3	1 160
		<b>18 165</b>

KERROSALA (OLEMASSA OLEVA VOIMALAITOS + TURBIINISALI)		
Turbiinihalli	4	1 460
Voimalaitos	9	3 975
		<b>5 435</b>

**TONTIN TEHOKKUUS:**  
 23 600 m<sup>2</sup> kokonaiskerrosala suunnitelmassa = 1,3  
 17 973 m<sup>2</sup> Turku Energian tontin pinta-ala

**ASUNTOJAKAUMA**

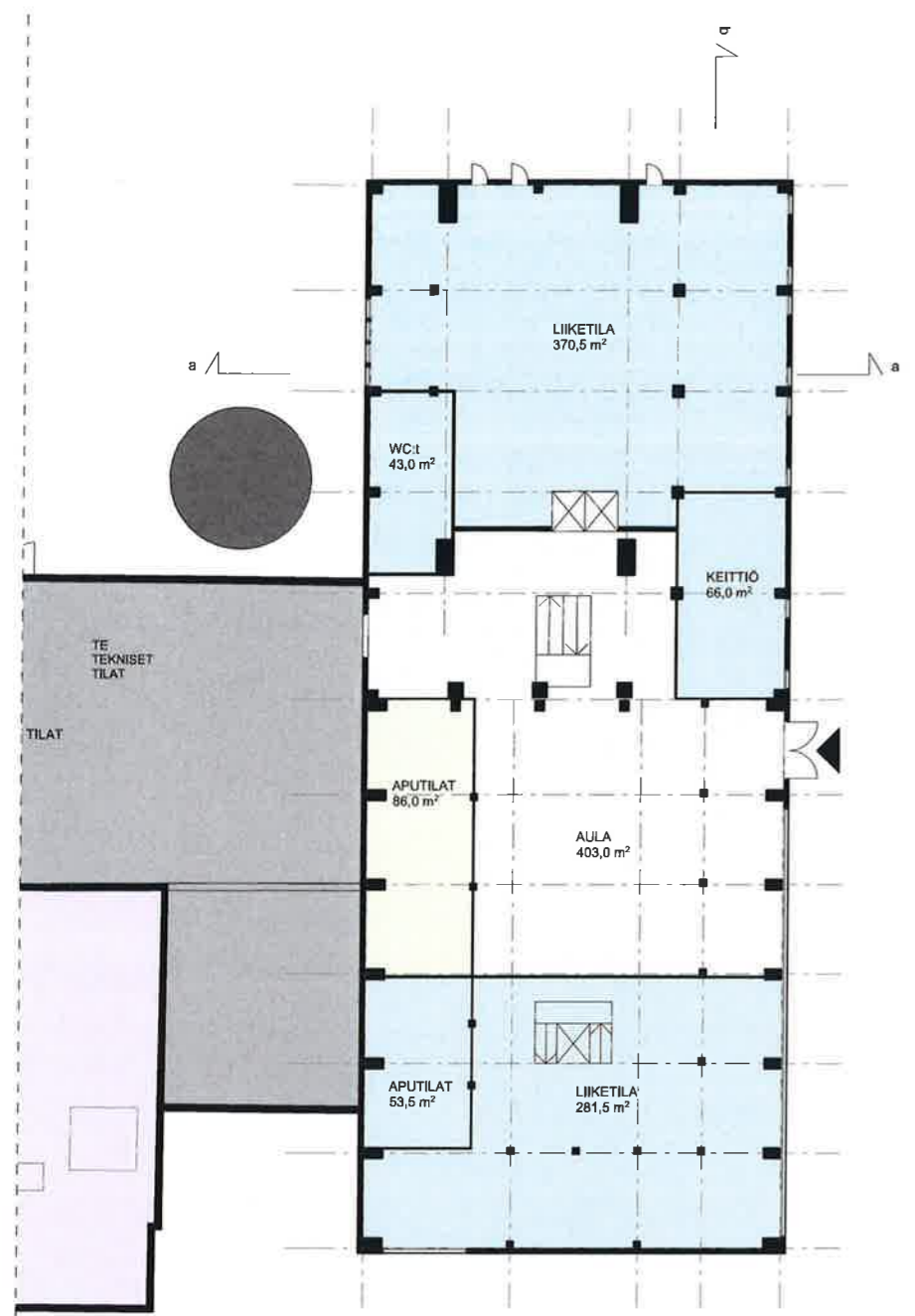
1H+K	20 kpl
2H+K+(S)	113 kpl
3H+K+(S)	66 kpl
4h+K+S	37 kpl
5h+K+S	12 kpl
<b>yhteensä</b>	<b>248 kpl</b>

**HUONEISTOALA**  
 yhteensä n. 17 000 m<sup>2</sup>

**ASUNTOJEN KESKIPINTA-ALA**  
 n. 70 m<sup>2</sup>

- asuminen
- käytävä/ aula /porrashuone
- varasto, aputila
- toimisto
- liiketila / palvelu
- liikelaitteiden aputilat
- piha

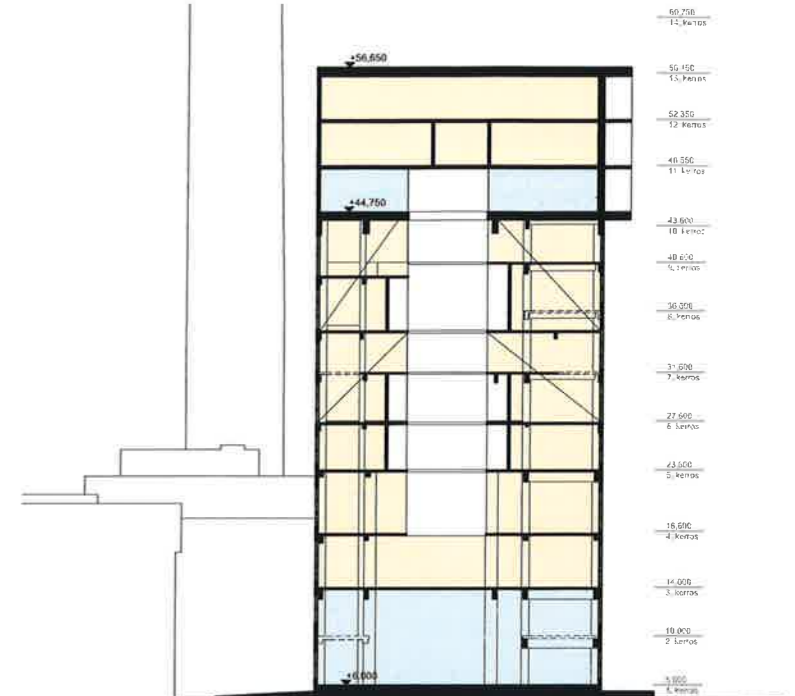




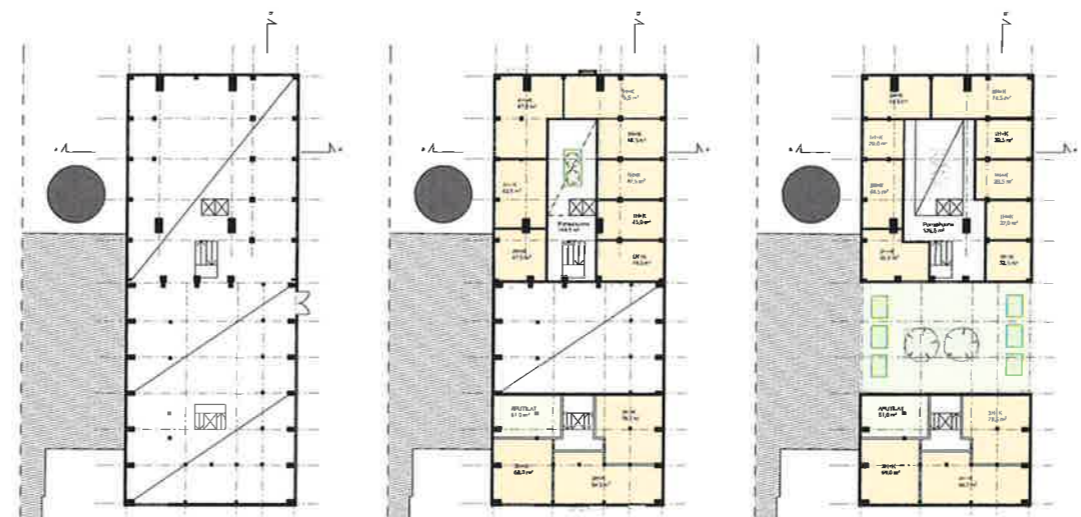
1.krs.  
1:200



LEIKKAUS a-a  
1:300



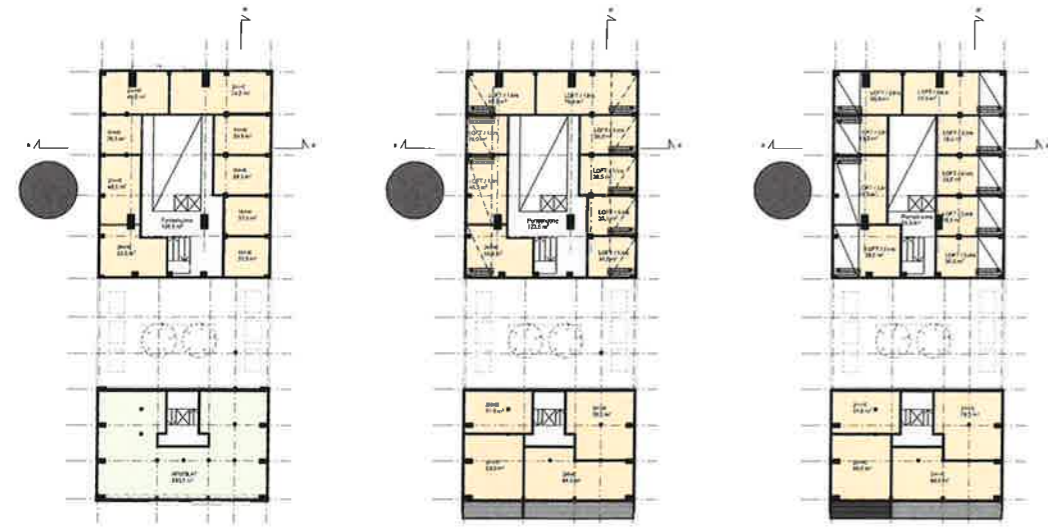
LEIKKAUS b-b  
1:300



2.krs.  
1:500

3.krs.

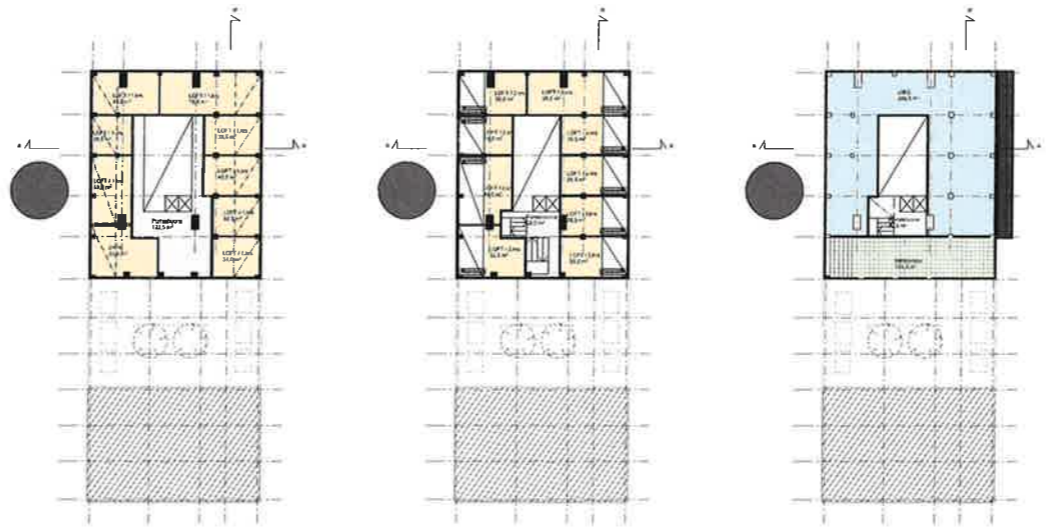
4.krs.



5.krs.

6.krs.

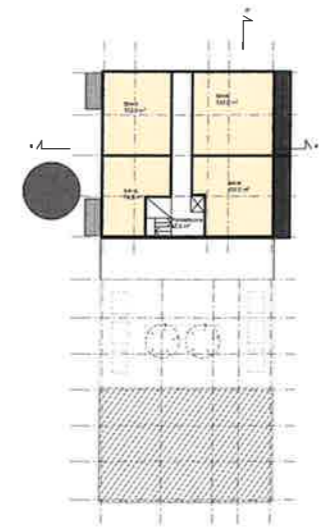
7.krs.



8.krs.

9.krs.

10.krs.

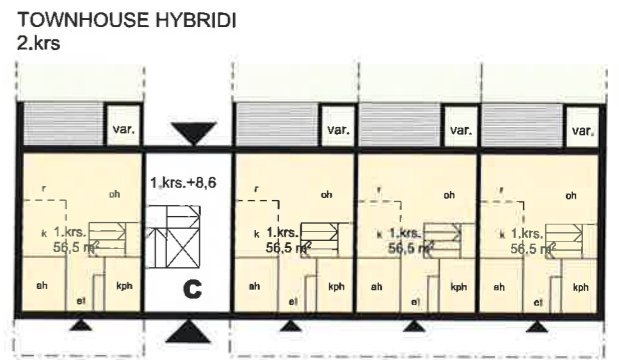
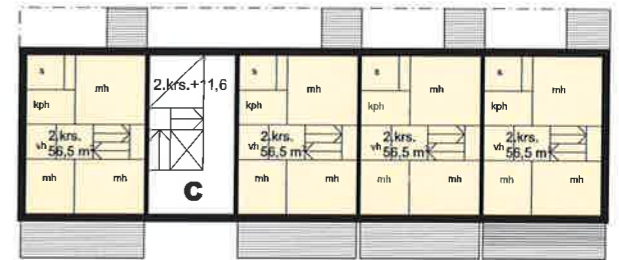
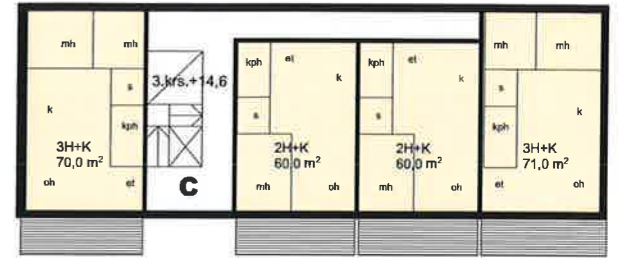
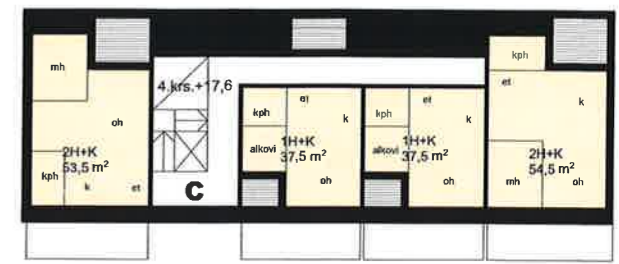
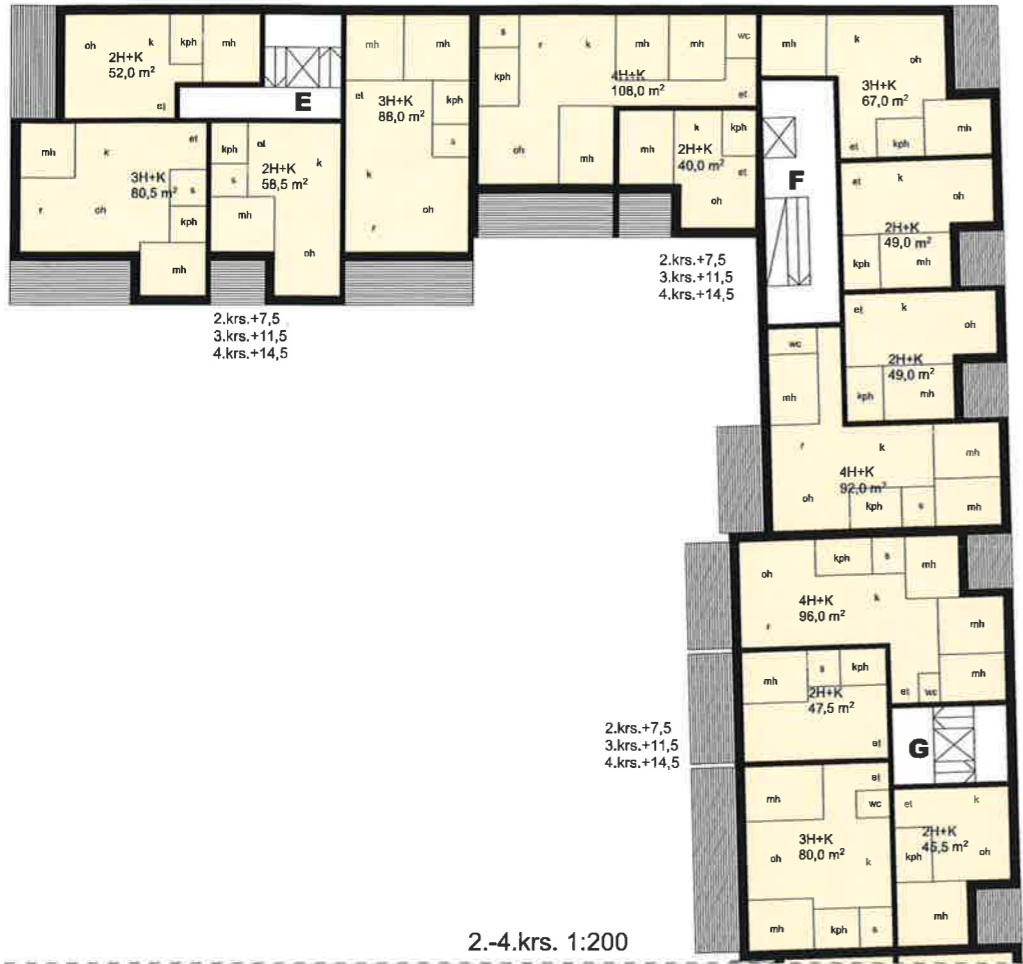


11.-12.krs.



- asuminen
- käytävä/ aula /porrashuone
- varasto, aputila
- toimisto
- liiketila / palvelu
- liiketilan aputilat
- piha





- asuminen
- käytävä/ aula /porrashuone
- varasto, aputila
- toimisto
- liiketila / palvelu
- liiketilan aputilat
- piha



