

ASEMPIIRUSTUS 1:500

KRYSSI

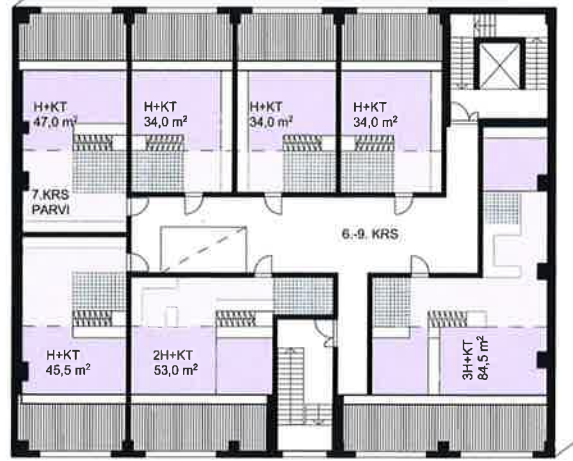
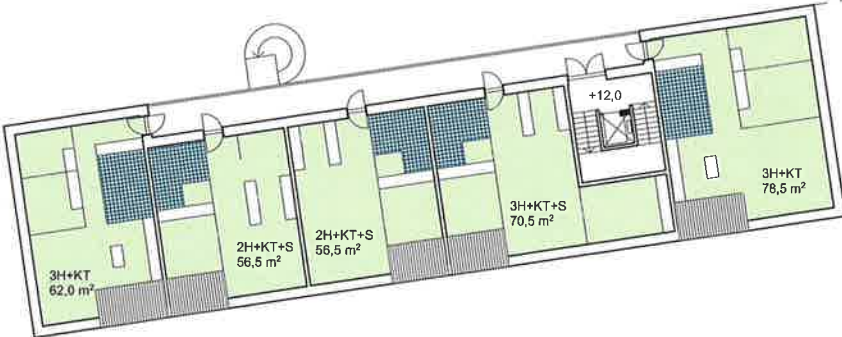
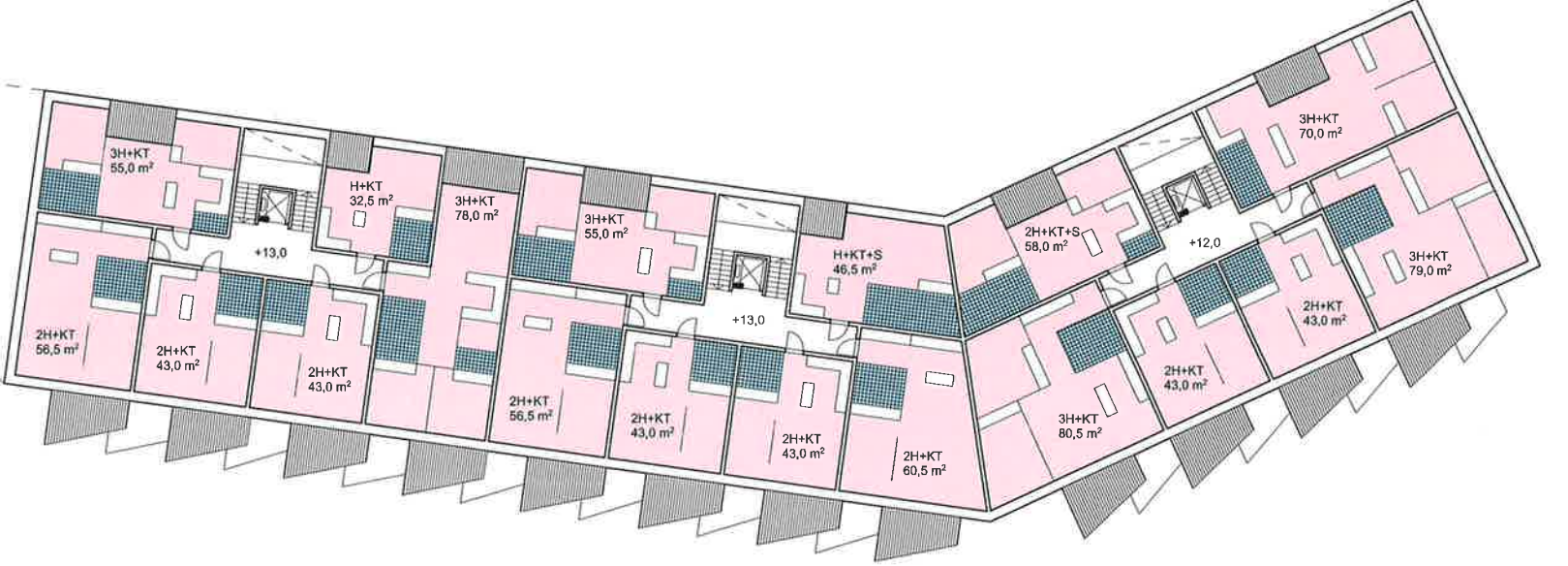
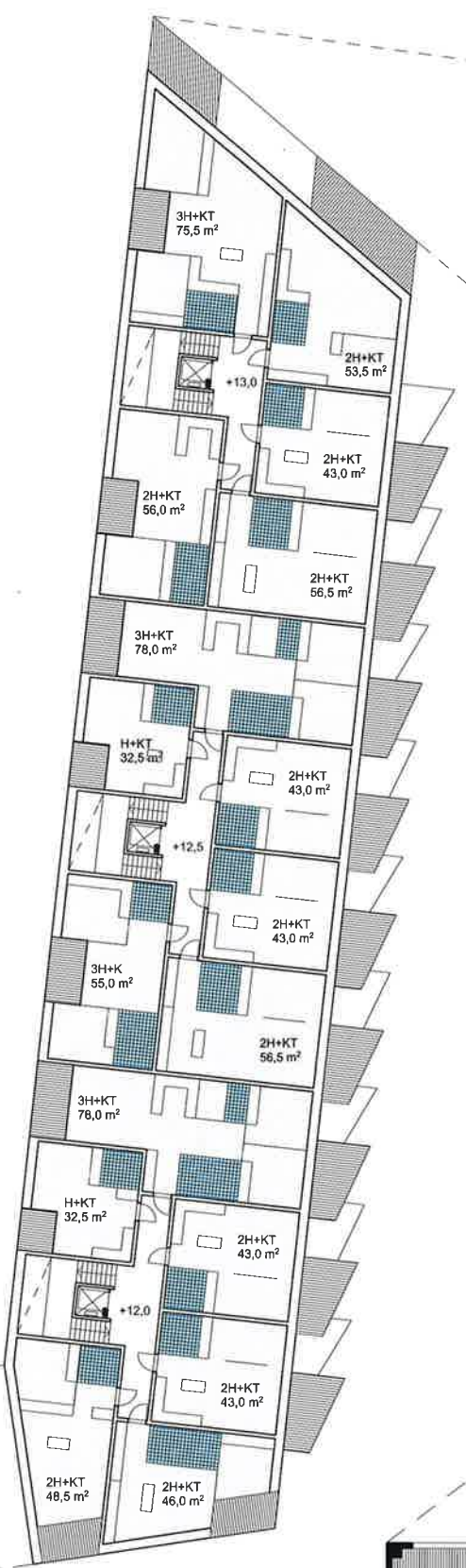
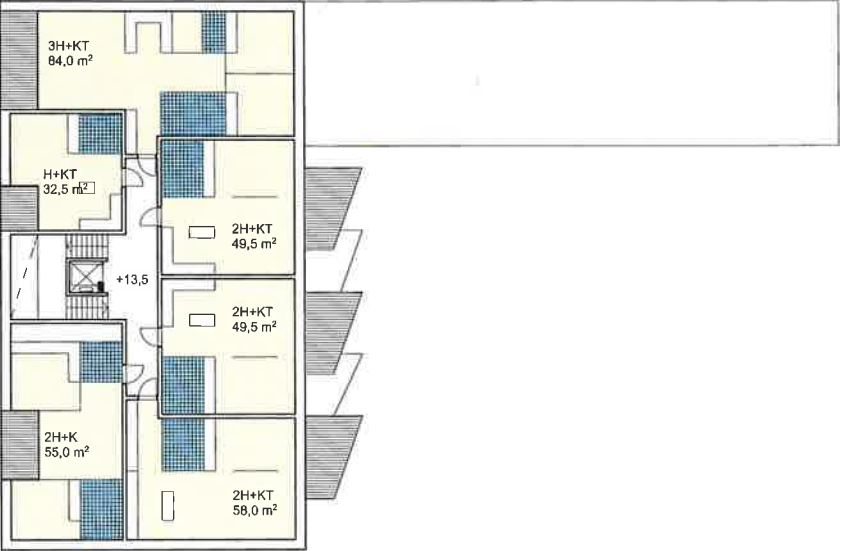
ALUESUUNNITTELUKILPAILU  
TURKU ENERGIAN TONTTI





POHJAPIIRUSTUS, MAANTASOKERROS 1:200









YÖNÄKYMÄ LINNANKADULTA



JULKISIVU STEDINGKINKADULLE 1:200





NÄKYMÄ PARVEKKEELTA

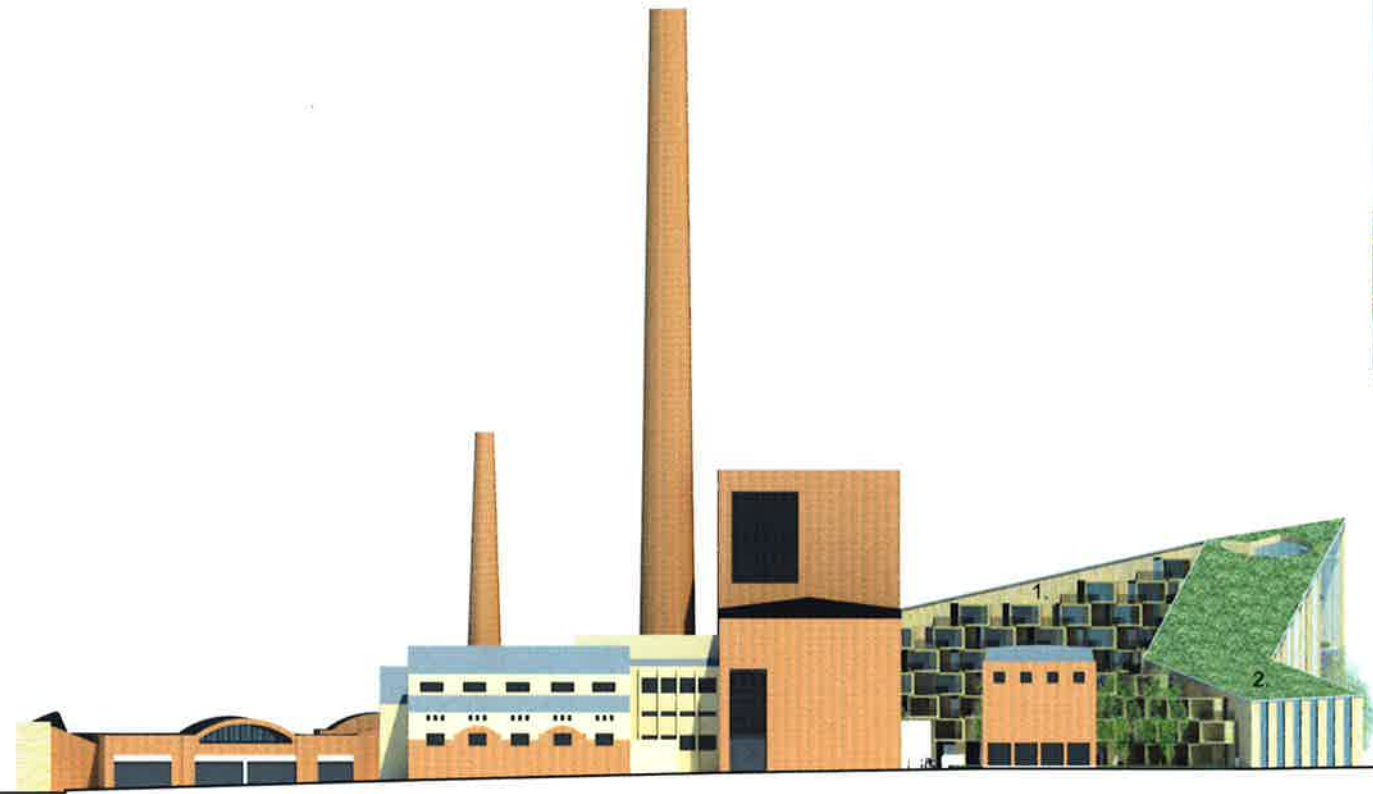


JULKISIVU STEDINGKINKADULLE 1:200





NÄKYMÄ STEDINGKINKADULTA



JULKISIVU LINNANKADULLE 1:500

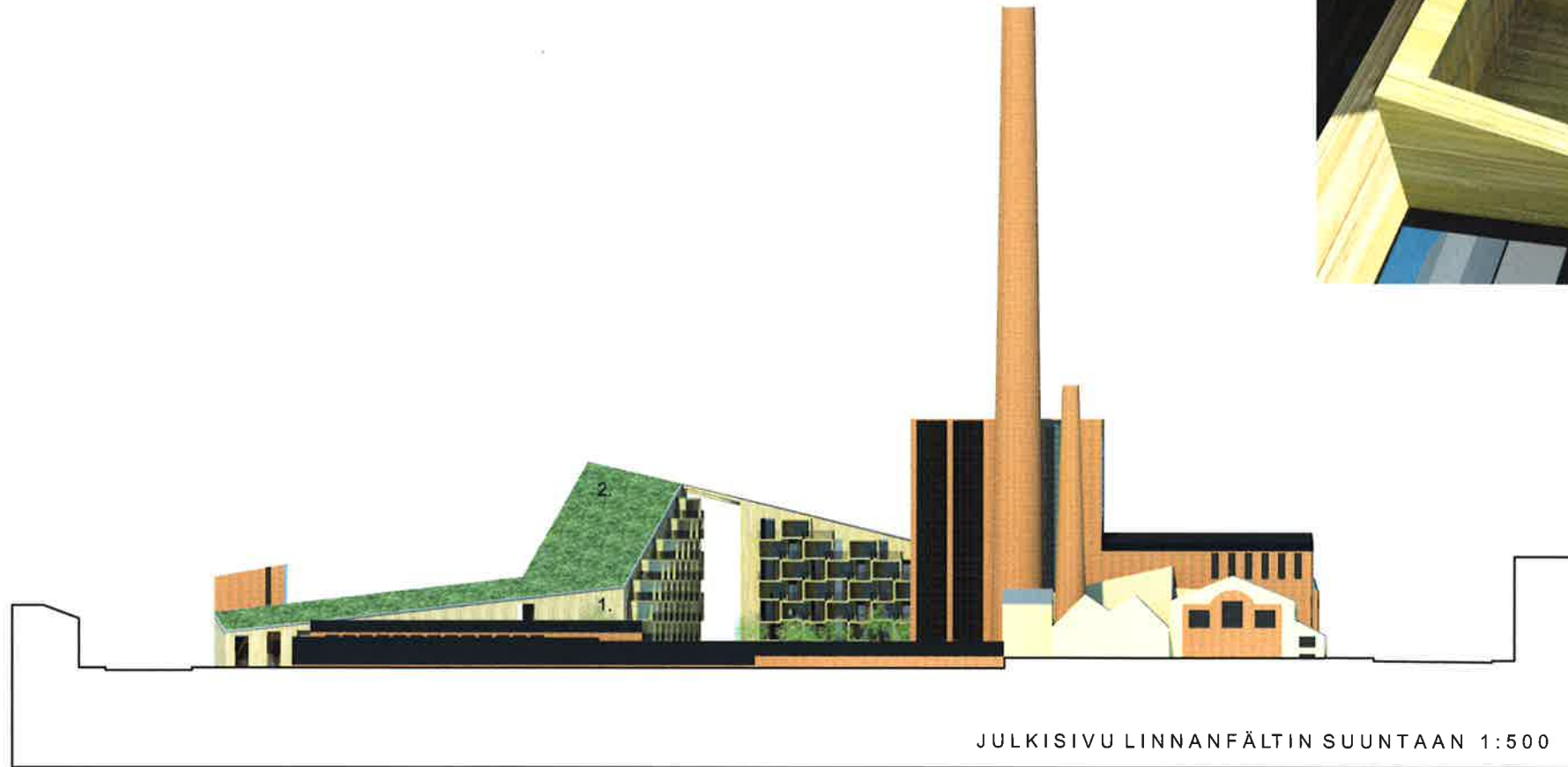
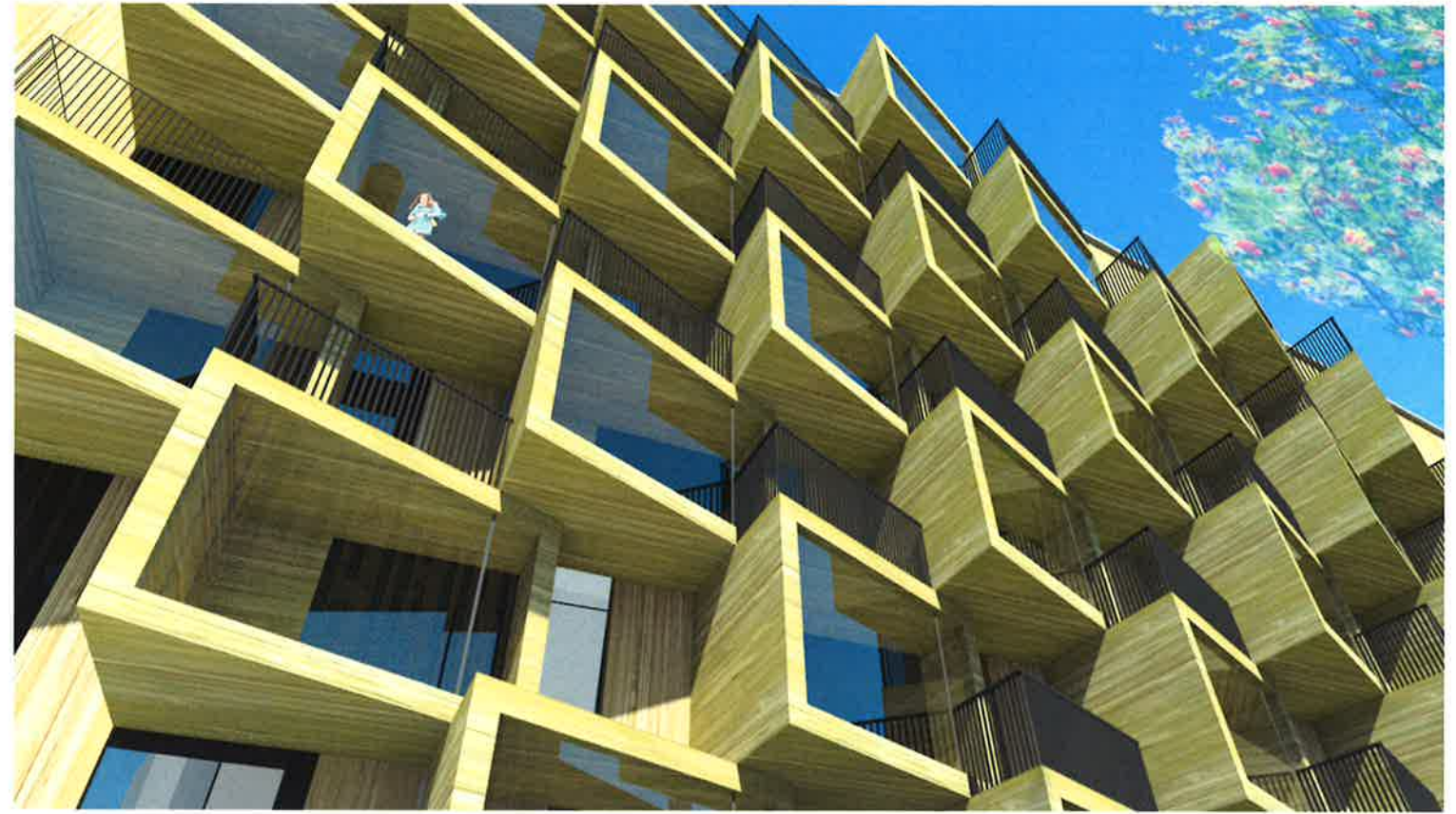
JULKISIVUMATERIAALIT:

- 1. LEHTIKUUSI
- 2. VIHERRATTO
- 3. VAALEA RAPPAUS

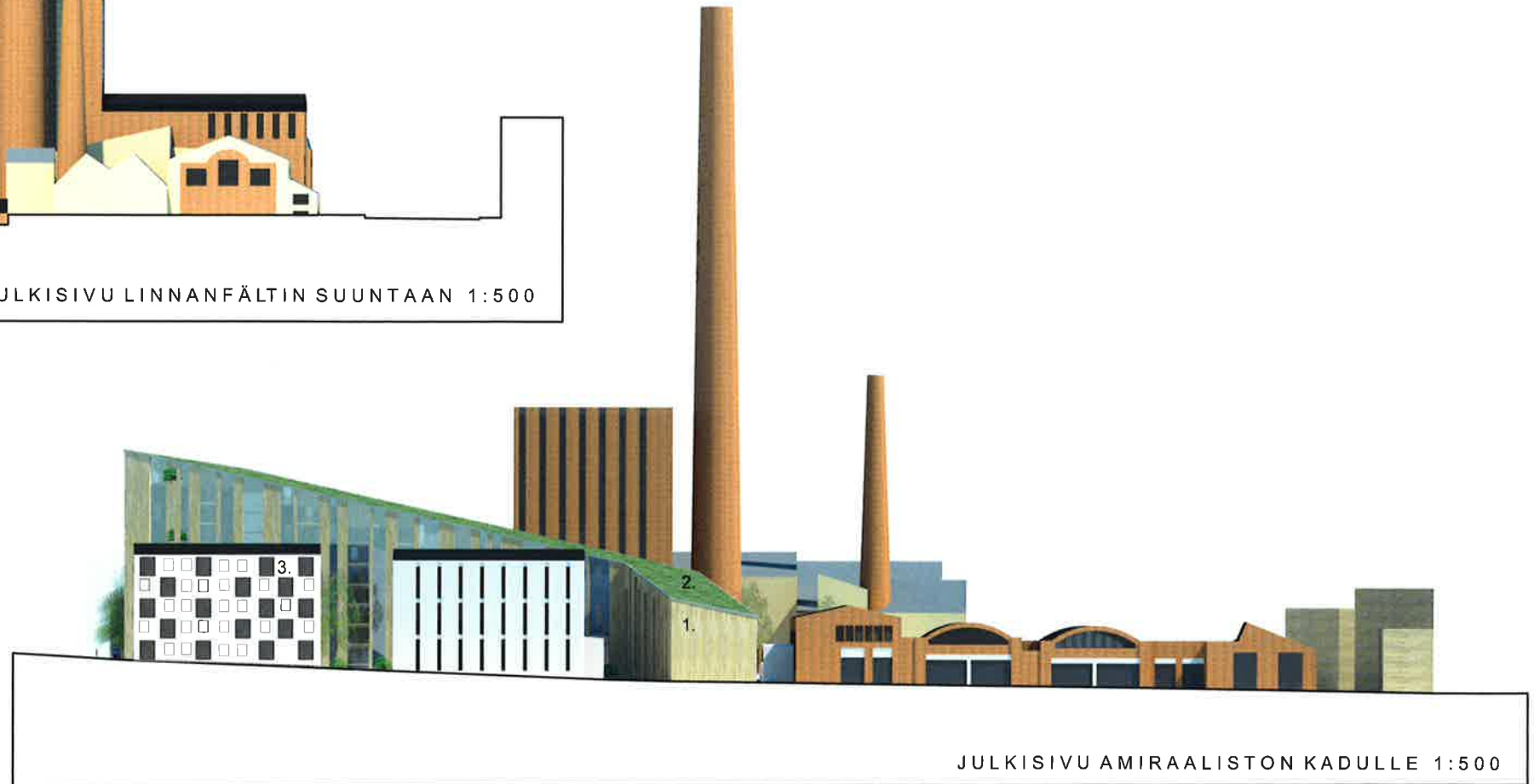


JULKISIVU PIHALLE JA LEIKKAUS B-B 1:500



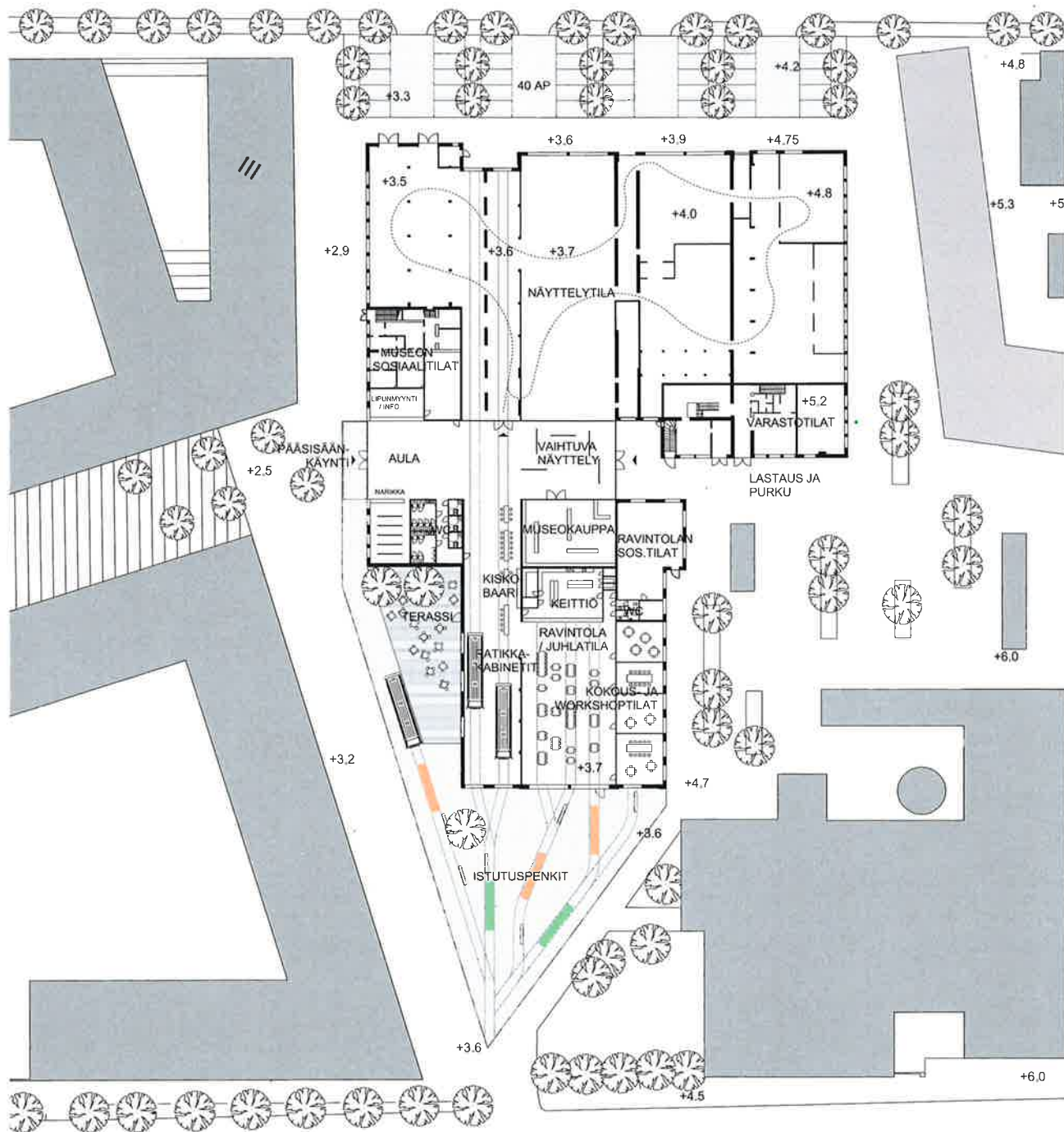


JULKISIVU LINNANFÄLTIN SUUNTAAN 1:500

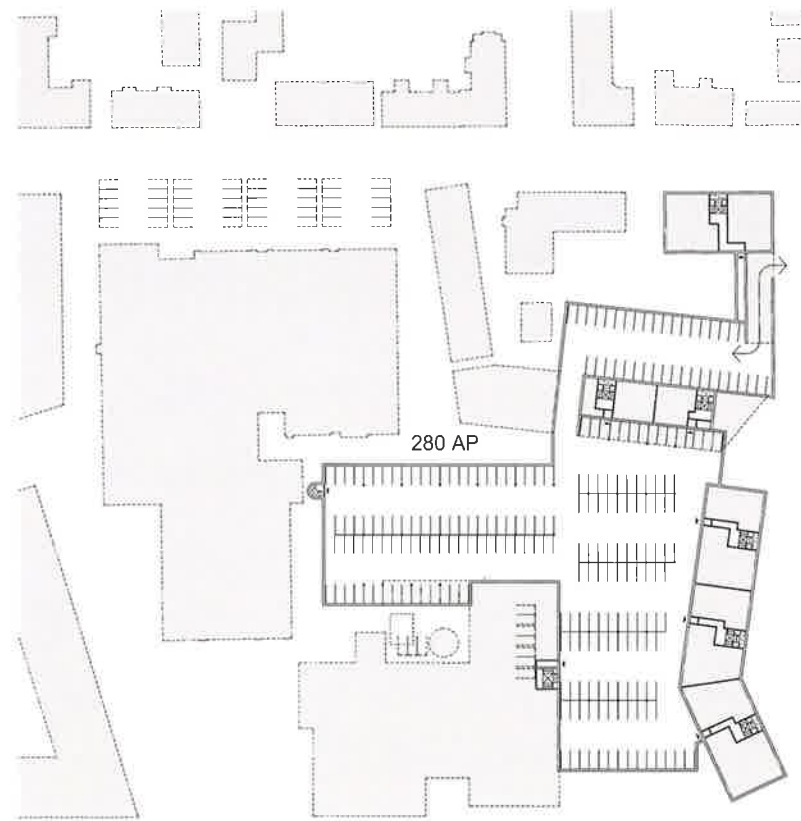


JULKISIVU AMIRAALISTON KADULLE 1:500



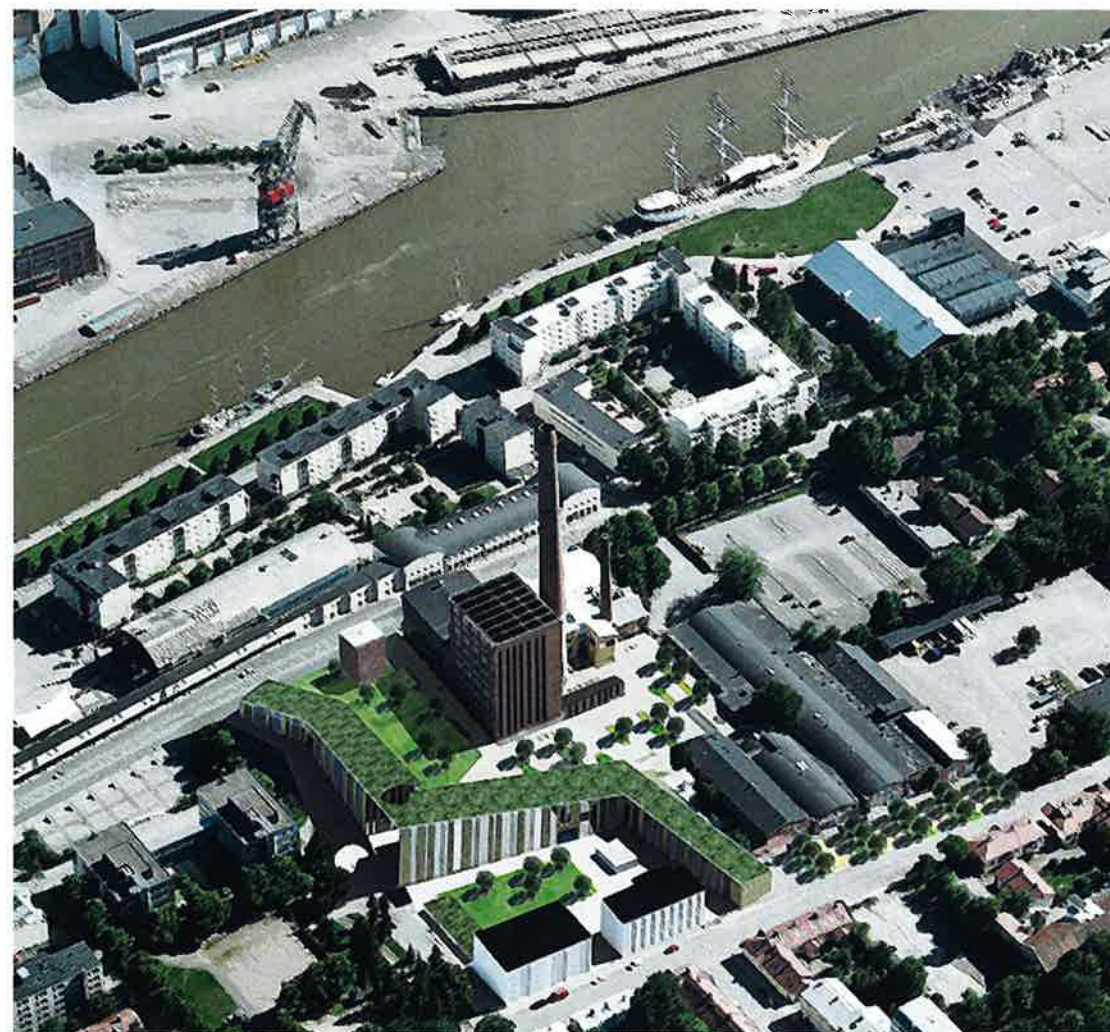


RAITIOVAUNUHALLIT POHJAPIIRUSTUS 1:500



PYSÄKÖINTIKAAVIO 1:1000

Autoapaikat yhteensä 280 ap:  
 Pysäköintihalli: 230 ap  
 Kattilahalli: 10 ap  
 Raitiovaunuhallit asiakaspaikat / vieraspaikat: 40 ap  
 Poikupyöräpaikat esitetty 1.krs pohjissa



ILMAKUVASOVITUS

## SELOSTUS

Puinen kortteliristeilijä kryssii alueen halki luoden uusia reittejä, tiloja ja näkymiä.

Tontti liittyy luontevasti ympäröiviin katuihin, sen kautta syntyy useita erilaisia reittejä yhdistäen ympäröivät alueet toisiinsa. Väylien risteyskohtaan korttelin sisälle rakentuu alueen keskus "saaristo" puisto. Julkisten reittien varrella on liike-, työ- ja asukastiloja. Uusi rakenne jatkaa Linnanfältin korttelien kokoa.

Uudisrakentaminen keskittyy pääosin kahteen taitettuun kiilamaiseen massaan. Uusi rakenne liittyy Linnankadun ja Amiraalistonkadun katutiloihin hienovaraisen jännittävästi, sen huippu on Stedinginkadun varrella alueen keskivaiheilla itä-länsi akselin kohdalla. Asunnot avautuvat hyviin ilmansuuntiin. Stedinginkadun varressa näkymiä avautuu Aurajoelle Köysikehtaan aukion kautta. Rakennuksen voimakas hahmo käy vuoropuhelua voimalaitosrakennusten kanssa.

Korkean kattilarakennuksen ulkoseinät säilytetään pääosin parvekejulkisivuina. Tornin sisälle rakennetaan uudeksi kattilaksi loft-asuntoja. Tornista avautuu hieno näkymä eri puolille Turun keskustaa, Maantasossa kulkureittien varrella on työ- / liiketiloja.

Käyttökeskusrakennus voidaan korvata uudella asuinrakennuksella. Pohjoisen korttelipihan yhteyteen jää sähköasema bunkkereineen. Lähimpänä sähköasemaa on sivukäytävä rakennus, jonka asunnot avautuvat asemasta pois päin. Kaksi kerroksiset työtila-asunnot sopivat alueen hengen mukaisesti luovan työn tekijöille.

Uuteen turbiinisaliin sijoitetaan Turku Energian työtilat. Uudet toimistotilat ryhmittyvät sisäisen valoaukon ympärille. Työpaikat ovat ilmavasti kahdessa kerroksessa, lisäksi reservitilana voidaan rakentaa parvekerros. Korkean kattilarakennuksen ensimmäisessä kerroksessa on huolto- ja paikatustiloja. Lämpökeskuksen ja kattilatornin kulmaan sijoitetaan huoltopihä. Huoltopihan alle sijoitetaan uudet polttoainesäiliöt. Täydennys tapahtuu Linnankadun varresta.

Sähköasema Linnankadun varressa varataan taiteilijoiden ateljee- / näyttelytilaksi. Alueen taideprojekti on vaihtuvien taiteilijoiden residenssi. Syntyvää taidetta sijoitetaan alueella sille sopivalla tavalla.

Raitiovaunuhallit jaetaan museo- ja näyttelytoiminnalle sekä ravintola- ja kokoustilalle. Nykyistä kaupungin museovarastoa kehitetään yleisölle avoimeksi. Osassa tiloja on Turun kaupungin liikennemuseo, toiminnat ryhmittyvät aulanäyttelytilan molemmin puolin. Ravintolaoasastolla on esillä museoraitiovaunuja esim. kabinetteina. Hallien edustan torilla vanhat kiskolinjat palautetaan näkyviin ja torilla voidaan järjestää urbaaneja toimintoja: viljelyä, torimyyntiä, ruokarekkoja. Ravintolan terassi on suojaisessa ja aurinkoisessa paikassa kevyen liikenteen raitin varrella.

Turku Energian toimistotilat siirtyvät Uuteen turbiinisaliin. Vanha rakennus on käytettävissä ensimmäisessä rakennusvaiheessa. Korttelin pohjoisosaan rajataan tila uudelle asumiselle.

Turun kaupungin toimistotalo ja ruokalarakennus Linnankadun varressa jäävät paikalleen ensimmäisessä rakennusvaiheessa. Asuntokäyttöön ne ovat vaikeasti hyödynnettävissä. Toimistotalon purku Linnankadun ja Stedinginkadun kulmasta avaa korttelin uusille asunnoille näkymiä Linnankadulle ja Aurajoen suuntaan. Voimalaitos tulee kaupunkikuvaan esiin aivan uudella tavalla.

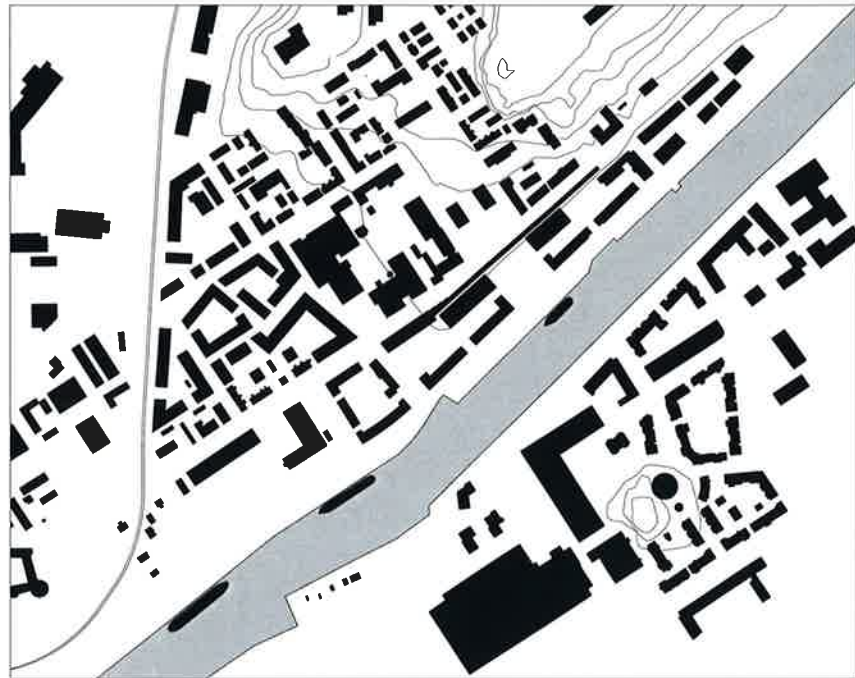
Pysäköinti on sijoitettu pääosin maan alle yhteen tasoon. Ajo halliin on Stedinginkadun varrella. Pysäköintihallin toteutus voidaan jakaa osiin eri rakennusvaiheiden mukaan. Amiraalistonkadun varressa raitiovaunuhallien kohdalla on liiketilojen asiakaspysäköintiä. Kattilarakennuksen maantasossa on autotalli Turku Energian käyttöön.

Turbiinisalin ja kattilarakennuksen katoille sijoitetaan aurinkopaneleja.

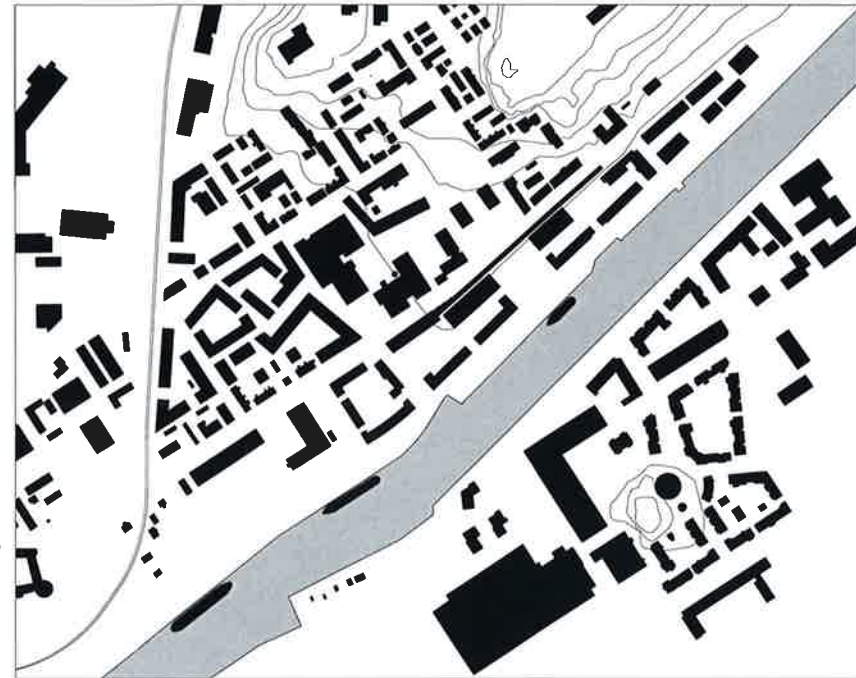
Hulevesien viivytys tehdään maaperästä ja rakentamisen tiiveydestä johtuen pysäköintihallin rakenteisiin integroimalla (säiliöt lattian alla).

Asuntokerrosalaa yhteensä: 21000 ke-m<sup>2</sup>  
 Kortteliristeilijä: 1. vaihe = 9500 ke-m<sup>2</sup>, 120 asuntoa, kpa = 59 m<sup>2</sup>  
 2. vaihe = 5500 ke-m<sup>2</sup>, 70 asuntoa, kpa = 58 m<sup>2</sup>  
 Kattilahallin loftit: 4000 ke-m<sup>2</sup>+ parvet, 55 asuntoa, kpa = 53 m<sup>2</sup>+ parvi  
 Amiraalistonkadun kulma: 2000 ke-m<sup>2</sup>, 25 asuntoa, kpa = 59 m<sup>2</sup>  
 Toimistotilojen rakennusoikeus: 1500 ke-m<sup>2</sup>  
 Työ- ja liiketilojen rakennusoikeus: 1000 ke-m<sup>2</sup>  
 Museotilaa: 4000 ke-m<sup>2</sup>  
 Ravintola- /kokoustilaa: 1700 ke-m<sup>2</sup>

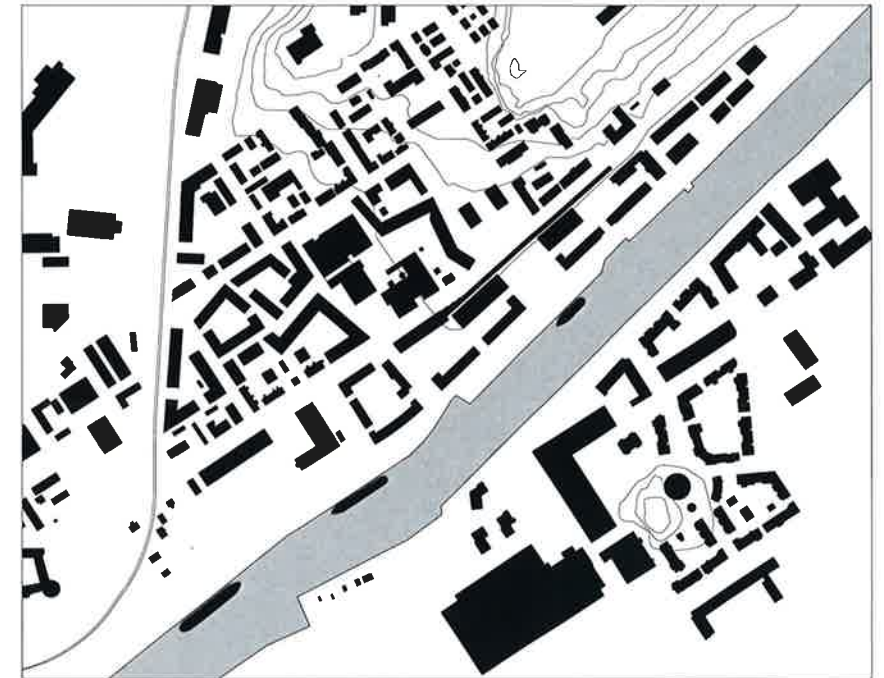




NYKYHETKI 1:5000



VÄLIVAIHE 1:5000



LOPULLINEN 1:5000

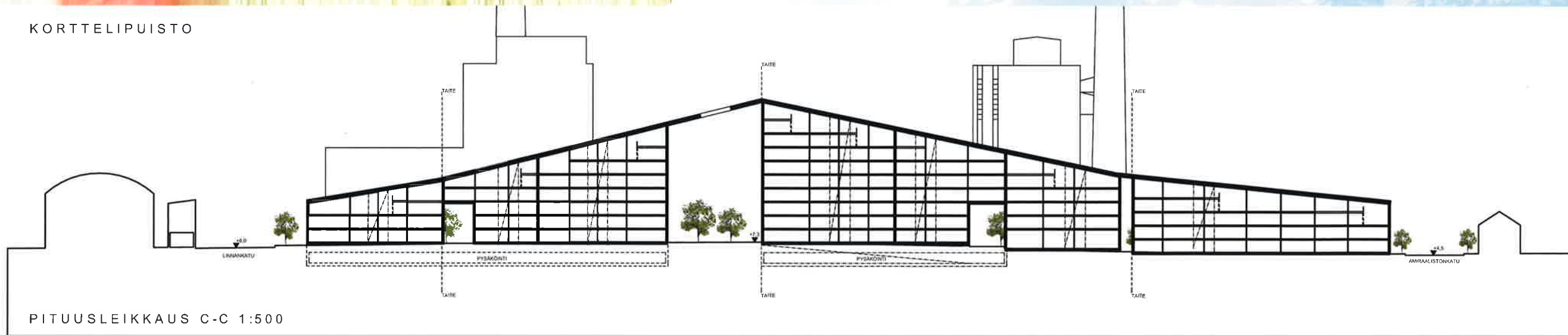


JULKISIVU JA LEIKKAUS A-A 1:200





KORTTELIPUISTO



PITUUSLEIKKAUS C-C 1:500