

TARKASTELUALUE | 1:4000



'HIMMELI'

Tontinluovutuskilpailu 'Pääskyvuorenrinne', Turku
1/7



Tontinluovutuskiipailu "Pääskyyuorenrinne", Turku

Nimimerkki: "HIMMELI"

Ratkaisu noudattaa kaavaluonnoksen periaatteita. Rakennustyyppi on suunniteltu 6-kerroksiseksi. Matalampi rakennus istuu ja häviää paremmin maastoon. Suorakaiteen muotoiset rakennusmassat on sommiteltu erisuuntaisesti toisiinsa nähden. Tällä tavalla luodaan vaihtelua ja raikkautta katutilaan ja ympäristöön. Suunnitelmassa esitellyt kortit 2A ja 2B on alueen aloituskortit.

Ehdotuksen perusajatuksena on ollut luoda kompakti rakennus minkä sisällä on mahdollista tehdä muunneltavia asuntoja kysynnän ja tarpeen mukaan. Kompaktia massaa on rikottu himmelimaisella julkisivukäsittelyllä. Ilalla rakennus loistaa himmelimäisenä ympäristöön ja luo selkeän uudenlaisen identiteetin alueelle. Porraskäytävät ovat tehty avanski. Ovaalin muotoisen aukon kautta siivlöityy valo alempiin kerroksiin. Aukon yhteyteen istutetaan kasveja. Porrashuone säilytetään rakennuksen teemaväriä.

Julkisivujen näkyvä julkisivumateriaali on kuultavat lasilevyt, mitkä on kerroksittain jäsennety rajaamaan ja luomaan yksityisyyttä asunnoille. Kattosauna on käsitelty puulla. Rakennuksen runko on betonia.

Autokellari aputiloineen palvelee 2 rakennusta. Rakennuksessa on 6 maanpäällistä kerrosta. Katolle sijoitetaan talokohtainen saunatila oleskelutiloineen, mikä avautuu itä-auringkoa kohti lännen suuntaan.

Jokaisella rakennuksella on tunnusvärinsä. Sisäntulot on avattu maantasokerroksesta ja käsitelty tehostevärin. Tällä tavalla jokainen rakennus tunnistetaan paremmin. Ilalla sisäntulo ja saunatilojen terrassit on valaistu. Valo kajastaa kattokerroksista aina Jaanintielle. Piha-alueiden valaisu hoidetaan pollarein.

Piha käsitellään metallisella reunalevyllä. Istutukset ovat matalaa pääasiassa ikivihreitä helpohoitaisia kasvilajikkeita. Kahdella talolla on yhteinen piha, mikä avautuu hyvään ilmansuuntaan. Kansi mahdollistaa pelastusajoneuvojen painon. Paikoitushallin seinän raskasta vaikutelmaa kevennetään istutus kaukaloin sekä istuttamalla seinään peitekasveja.

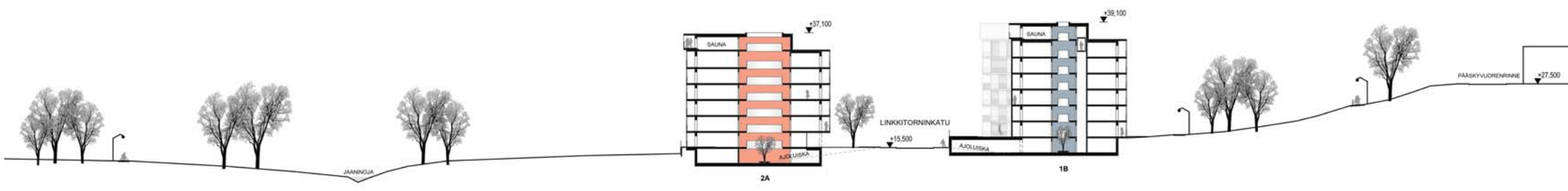
Katolle on mahdollista sijoittaa aurinkopaneelita alentamaan käyttöveden kustannuksia. Maailmänn yhteiskäyttö osana kaukolämpöä on mahdollista tutkia. Hulevedet imeytetään tontin reunalla käyttämällä hulevesikasetteja.

Asemakaavassa esitelty kerrosala 2400 kem²/talo ylitetään katolle rakennettu saunan osalta. Porrashuoneen 15 m² ylimenevää pinta-alaa ei ole laskettu kerrosalaan.

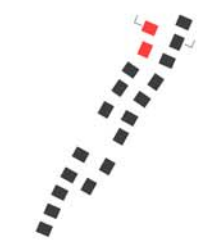
Tekniset tiedot, aloitustontin 2A osalta:

- Hyötyala: 2245m²
- Bruttoala: 3715 brm²
- Kerrosala: 2378 kem² (us 250 mm). Autokellaria ei laskettu.
- Saunaosasto 89 kem², saunastoallinen kerrosala yhteensä 2467 kem², ylitys 2,8%
- autopaikat: 67 kpl (2 taloa)

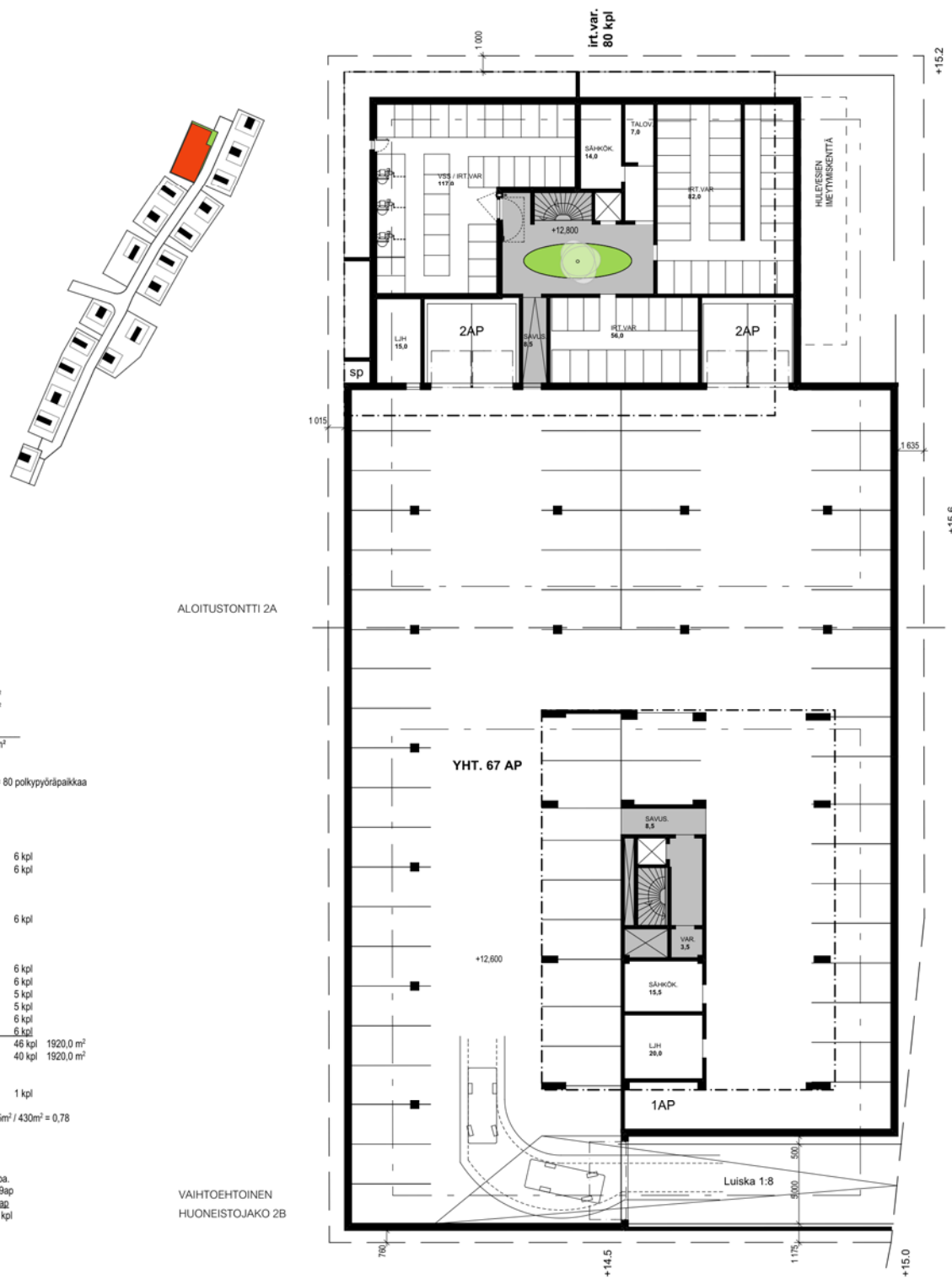
ASEMAPIIRROS | 1:500



ALUELEIKKAUS | TONTIT 2A-1B 1:500



VINJETTI | LEIKKAUS TONTIT 2A - 1B



KERROSALAT:

1.Krs.	388K-m ²
2.-6. Krs.	398K-m ²
7. Krs. Saunaos	-

YHT: 2378K-m²

POLKUPYÖRÄT:
2 polkupyöräpaikka/asunto = 80 polkupyöräpaikkaa

HUONEISTOLUETTELO:

VAIHTOEHTOISET:

A: TUPAK	25,5 m ²	6 kpl
A: TUPAK	25,5 m ²	6 kpl

TAI:

B: 1H+TUPAK	51,5 m ²	6 kpl
-------------	---------------------	-------

VAKIOHUONEISTOT:

TUPAK	29,0 m ²	6 kpl
TUPAK	29,0 m ²	6 kpl
1H+TUPAK	41,0 m ²	5 kpl
1H+TUPAK	52,0 m ²	5 kpl
1H+TUPAK	59,0 m ²	6 kpl
2H+TUPAK	74,0 m ²	5 kpl
YHT: A VAIHTOEHTO	45 kpl	1920,0 m ²
YHT: B VAIHTOEHTO	40 kpl	1920,0 m ²

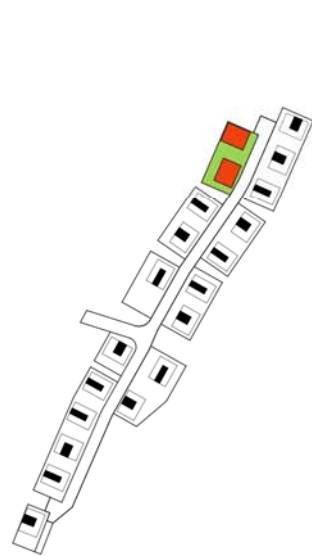
+ SAUNAOSASTO 62,5 m² 1 kpl

Tehokkuus peruserkerros: 335,5m² / 430m² = 0,78

AUTOPAIKOITUS:

vaatimus 1 ap /85 k-m² ja vieraspaikkoja 1 ap /10 asuntoa.
2388 Kem2 / 85 = 29ap
Vierasp. 45osa. / 10 = 59ap
ap-tarve yht: 34 kpl





ALOITUSTONTTI 2A



VAIHTOEHTOINEN
HUONEISTOJAKO 2B

KERROSALAT:
 1.Krs. 388K-m²
 2-6. Krs. 398K-m²
 7. Krs. Saunaoas

YHT: 2378K-m²

POLKUPYÖRÄT:
 2 polkupyöräpaikka/asunto = 80 polkupyöräpaikkaa

HUONEISTOLUETTELO:

VAIHTOEHTOISET:

A: TUPAK 25.5 m² 6 kpl
 A: TUPAK 25.5 m² 6 kpl

TAI:

B: 1H+TUPAK 51.5 m² 6 kpl

VAKIOHUONEISTOT:

TUPAK 29.0 m² 6 kpl
 TUPAK 29.0 m² 6 kpl
 1H+TUPAK 41.0 m² 5 kpl
 1H+TUPAK 52.0 m² 5 kpl
 1H+TUPAK 59.0 m² 6 kpl
 2H+TUPAK 74.0 m² 5 kpl
 YHT: A VAIHTOEHTO 45 kpl 1920.0 m²
 YHT: B VAIHTOEHTO 40 kpl 1920.0 m²

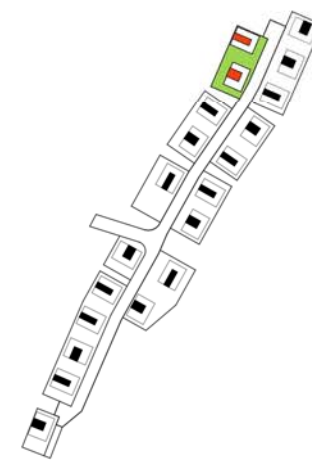
+ SAUNAOASASTO 62.5 m² 1 kpl

Tehokkuus peruserkerros: 335,5m² / 430m² = 0,78

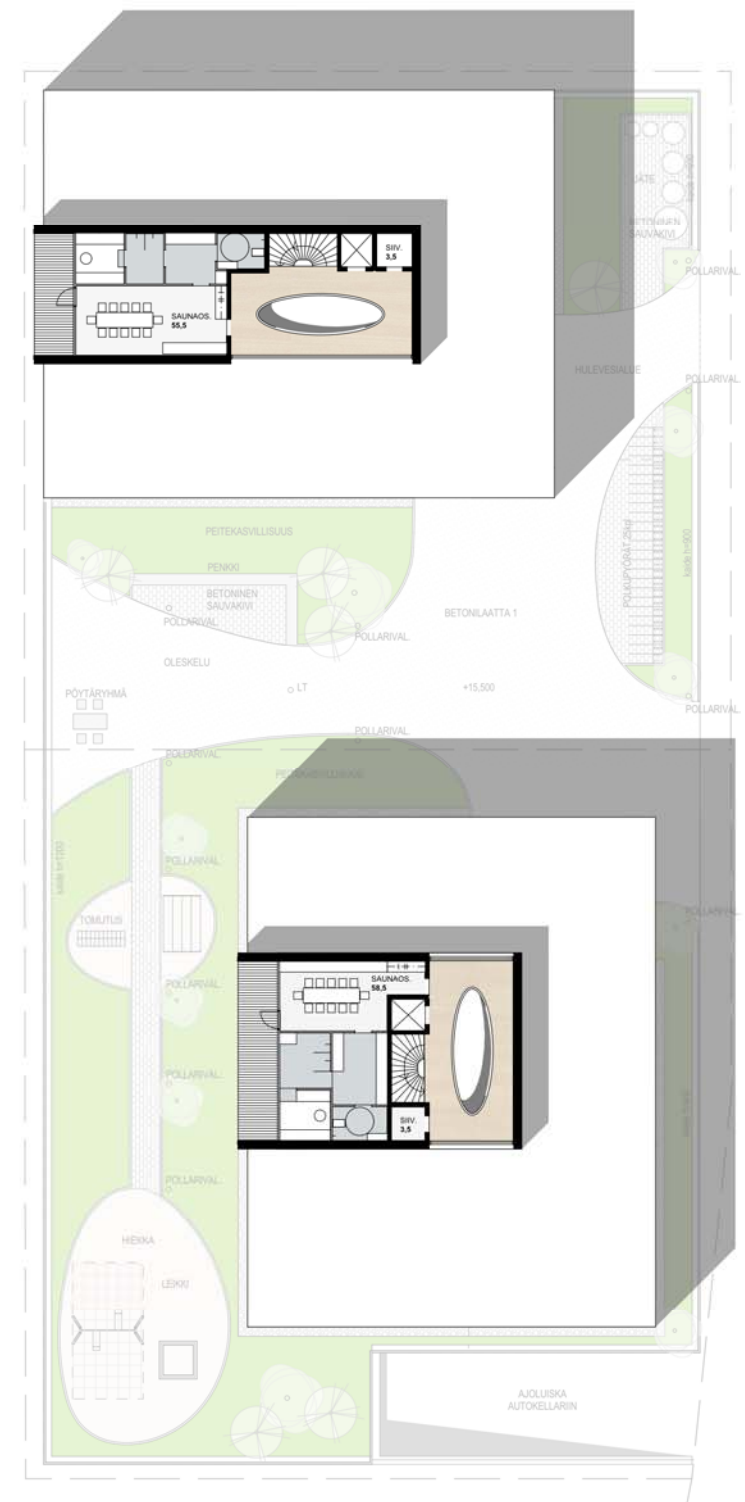
AUTOPAIKOITUS:

vaatimus 1 ap /85 k-m² ja vieraspaikkoja 1 ap /10 asuntoa.
 2388 Kem2 / 85 = 29ap
 Vierasp. 45osa. / 10 = 59ap
 ap-tarve yht. 34 kpl

POHJAPIIRUSTUS | 2. - 6. KERROS

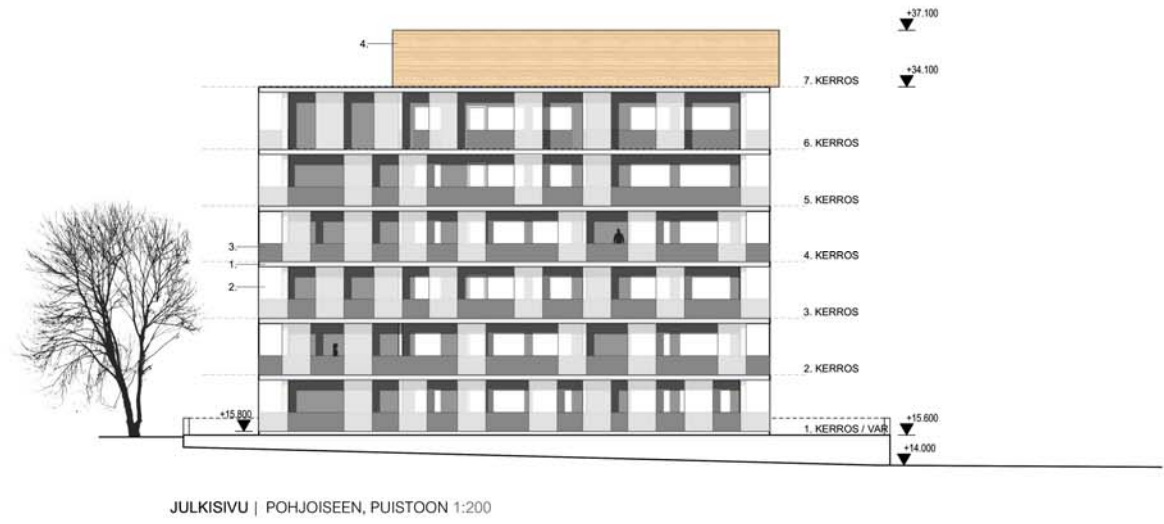


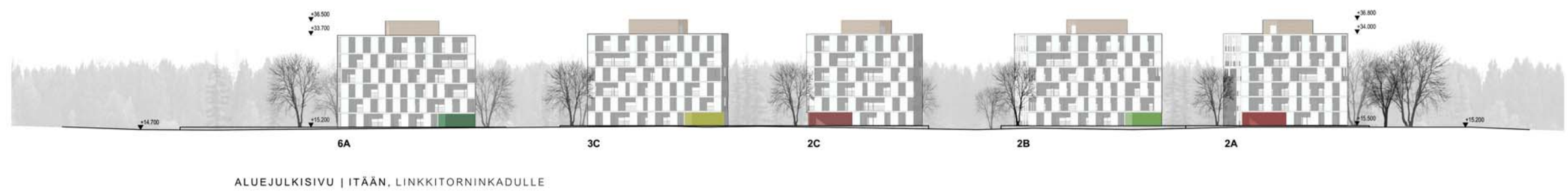
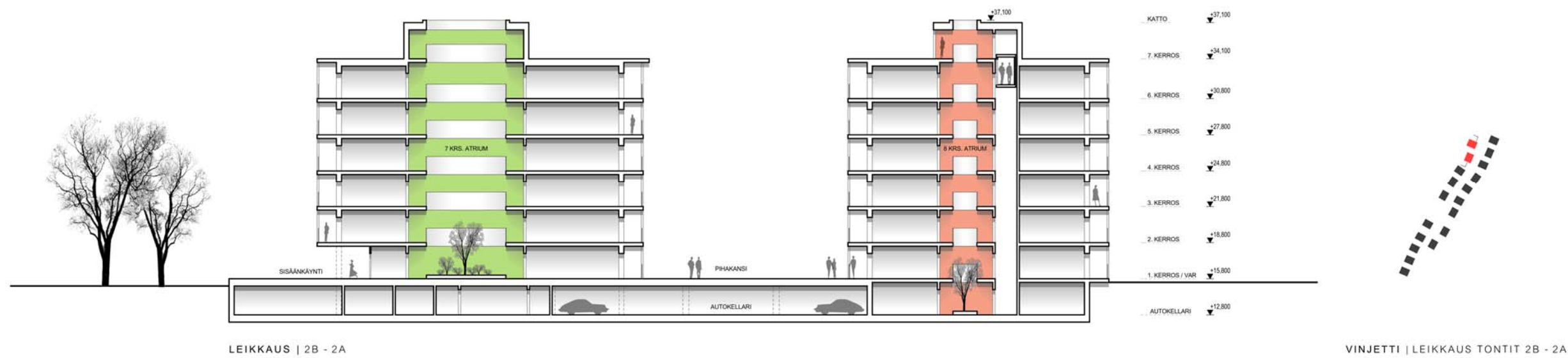
ALOITUSTONTTI 2A



VAIHTOEHTOINEN
HUONEISTOJAKO 2B

POHJAPIIRUSTUS | 7. KERROS







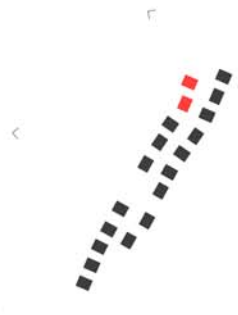
ILMAKUVA | LUOTEESTA



ILMAKUVA | LOUNAASTA



SUURMAISEMA JAANINTIETÄ | LÄNNESTÄ



NÄKYMÄT | SUURMAISEMAN SUUNNAT

'HIMMELI'

Tontinluovutuskilpailu 'Pääskyvuorenrinne', Turku
7/7



Tontinluovutuskilpailu "Pääskyvuorenrinne", Turku

Nimimerkki: ” HIMMELI ”

TONTIT JA HINTATARJOUS

ALOITUSTONTIT : 2A ja 2B hintatarjous 260 €/kem2

2. KIINNOSTAVIN ALUE: 2C ja 3C hintatarjous 250 €/kem2

3. KIINNOSTAVIN ALUE: 1A, 1B ja 1C hintatarjous 250 €/kem2