

# Puistometsien hoito-oh- jelma

2015-2016

9.11.2015  
Turun Kiinteistöliikelaitos  
Juha Mäkitalo  
Anu Nuora  
Aki Männistö

**Kohde:** Ylikonsankuja  
**Kaava:** Katualue  
**Luonnonsuojelulaki:** Ei erityisvaatimuksia  
**Metsälaki:** Ei erityisvaatimuksia  
**Muut erityispiirteet:** -  
**Lupa-asiat:** Kiinteistöliikelaitos vastaa tarvittavista luvista  
**Tiedotus:** Urakoitsija vastaa työmaa-aikaisesta tiedottamisesta

**Asukaspalautteet:** Virusmäentie 11 ja 13 rakennusten ja Ylikonsankujan väliin jäävän vesakon poisto

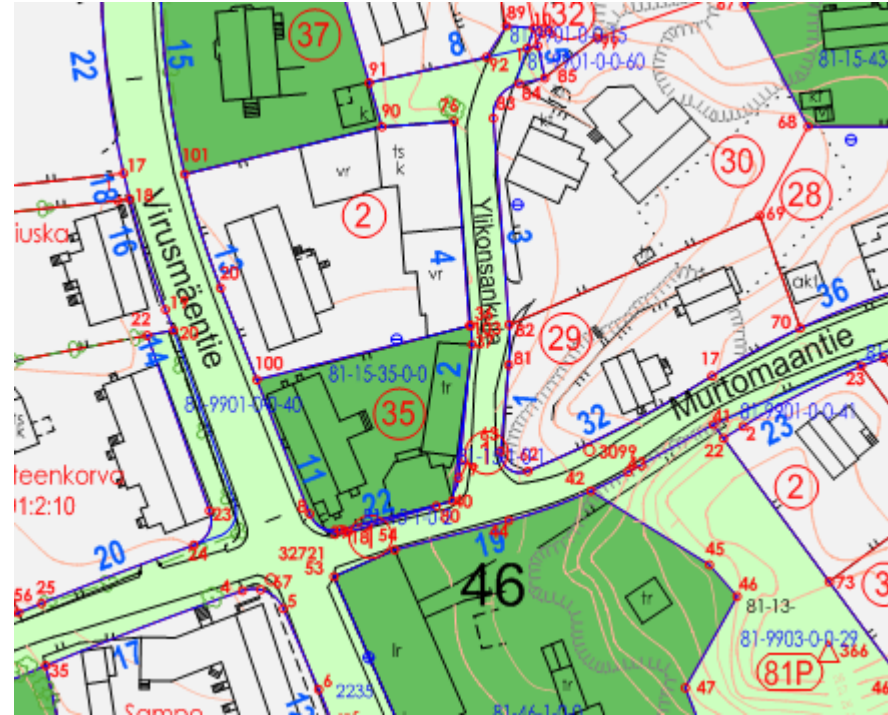
**Kohteen lähtötiedot:** Alueen kasvillisuus on pääosin nuorta jalavan kantovesaikkoa.

**Hoidon tavoitteet:** Rakennusten säilyttäminen

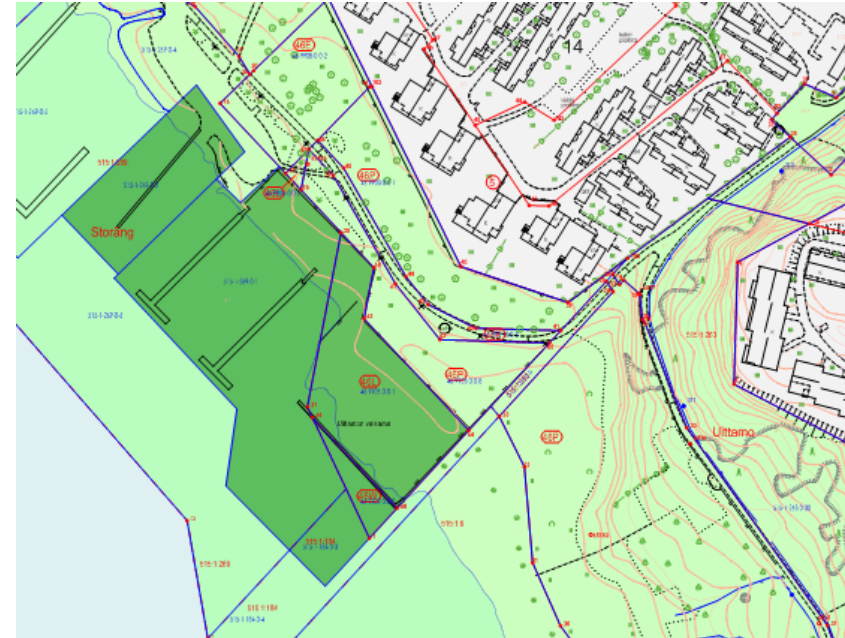
**Hakkuutähteet:** Hakkuutähteet korjataan pois.

**Hoidon maisemallinen merkitys:** Vähäinen

**Pinta-ala:** 150 m<sup>2</sup>



<b>Kohde:</b>	Syväkallion puisto
<b>Kaava:</b>	Puisto
<b>Luonnonsuojelulaki:</b>	Ei erityisvaatimuksia
<b>Metsälaki:</b>	Ei erityisvaatimuksia
<b>Muut erityispiirteet:</b>	Merenranta-aluetta, maastokäynti ennen aloittamista
<b>Lupa-asiat:</b>	Kiinteistöliikelaitos vastaa tarvittavista luvista
<b>Tiedotus:</b>	Urakoitsija vastaa työmaa-aikaisesta tiedottamisesta
<b>Asukaspalautteet:</b>	Toivottu alueen harventamista (näkemän avaamista). Koh- teesta on tullut useita palautteita.
<b>Kohteen lähtötiedot:</b>	Puskittunut avoimena ollut alue.
<b>Hoidon tavoitteet:</b>	Ilmakuvarajauksen länsipuolelta poistetaan pensaikko ja männyn, jätetään muutama koivu.
<b>Hakkuutähteet:</b>	Hakkuutähteet korjataan pois. Alue ei kannata raskasta kone- kalustoa. Korjuu mielellään jäätynen maan aikana.
<b>Pinta-ala:</b>	500 m <sup>2</sup>



**Kohde:** Laivanrakentajanpuisto **SIIRTYNYT KAUDELTA 2014-2015**  
**Kaava:** Puistoalue, lähivirkistysalue, jolla ympäristö säilytetään. Alueella sallitaan vain sellaiset toimenpiteet, jotka eivät heikennä sen luonnonsuojellisia arvoja. Puuston luontainen uudistuminen on turvattava.

**Luonnonsuojelulaki:**  
**Metsälaki:** Ei erityisvaatimuksia  
**Muut erityispiirteet:** Polusmäen sekä Paavolanrinteen jalopuumetsikkö ja pähkinäpensaslehto, luontoselvitykset  
**Lupa-asiat:** Kiinteistöliikelaitos hakee luvan ELY -keskukselta  
**Tiedotus:** Urakoitsija vastaa työmaa-aikaisesta tiedottamisesta



**Asukaspalautteet:** Toivottu alueen harventamista tonttien lähietäisyydeltä.

**Kohteen lähtötiedot:** Alueen kasvillisuus on pääosin kuusta. Maasto on kalliopohjainen.

**Hoidon tavoitteet:** Harvennus keskittyy lähinnä tonttien läheisyyteen, josta poistetaan isoja kuusia.

Alueen harvennusta jatketaan kaudella 2015 - 2016 jalopuumetsikön ja pähkinäpensaslehtojen ympäriltä, jotta arvokkaiden luontokohteiden elinvoimaisuus taataan jatkossakin. Alue käydään leimaamassa kesäaikaan, jolloin lajitunnistus on helpompaa. **Suojelualueelta laivateollisuuden kadun pohjoispuolelta poistetaan pieniläpimittaiset kuuset.**

Puiden kaadon takia vaurioitunut aluskasvillisuus siistitään.

**Hakkuutähteet:** Hakkuutähteet korjataan pois. Alueelle voidaan jättää muutamia runkoja lahoppuiksi.

**Hoidon maisemallinen merkitys:** Vähäinen

**Pinta-ala:** 0,5 ha



**Kohde:** Vermlanninkuja 2-10 tonttien takametsä  
**Kaava:** Puisto  
**Luonnonsuojelulaki:** Ei erityisvaatimuksia  
**Metsälaki:** Ei erityisvaatimuksia  
**Muut erityispiirteet:** Ei erityispiirteitä  
**Lupa-asiat:** Kiinteistöliikelaitos vastaa tarvittavista luvista  
**Tiedotus:** Urakoitsija vastaa työmaa-aikaisesta tiedottamisesta.  
**Postilaatikkoihin info ennen aloittamista.**

**Asukaspalautteet:** Toivottu puuston harventamista. Myrskytuuliriski.

**Kohteen lähtötiedot:** Alue on kuusivaltaista metsää.

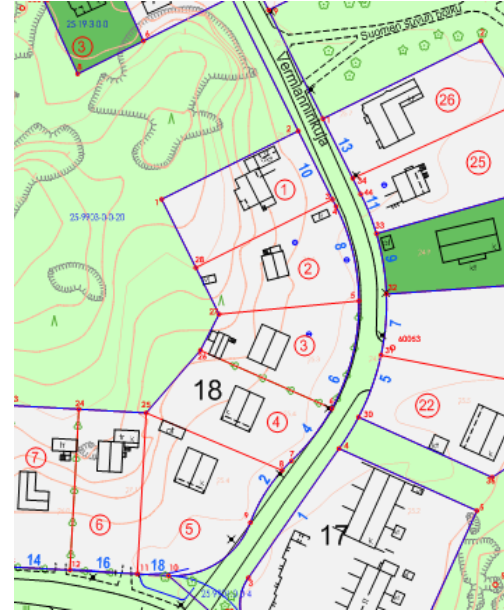
**Hoidon tavoitteet:** Harvennetaan metsää kiinteistöjen välittömästä läheisyydestä. Lähinnä riskiä aiheuttavien kuusten poistoa (n. 20 kpl).

Puiden kaadon takia vaurioitunut aluskasvillisuus siistitään.

**Hakkuutähteet:** Hakkuutähteet korjataan pois.

**Hoidon maisemallinen merkitys:** Vähäinen

**Pinta-ala:** 700 m<sup>2</sup>





**Kohde:** Tontin Pansion tie 12  
**Kaava:** Liikenne/ teollisuusaluetta

**Lupa-asiat:** Kiinteistöliikelaitos vastaa tarvittavista luvista  
**Tiedotus:** Urakoitsija vastaa työmaa-aikaisesta tiedottamisesta

**Asukaspalautteet:** Yhteystiedot Riku Pöyhtäri Oy Scandic Trans Ab  
0400 768 126, riku.poyhtari@scandictrans.fi

**Kohteen lähtötiedot:** Sekapuumetsää/ pensaikkoa.

**Hoidon tavoitteet:** Tonttia rajaavan aidan ulkopuolisen puuston ja pensaikon harvennus. Kasvillisuus on kiinni aidassa. Tätä kautta on alueelle päässyt varkaita.  
Puiden kaadon takia vaurioitunut aluskasvillisuus siistitään.

**Hakkuutähteet:** Hakkuutähteet korjataan pois.

**Hoidon maisemallinen merkitys:** Liikenneväylän varrella

**Pinta-ala:** 2000 m<sup>2</sup>



**Kohde:** Kiviniemenpuisto, Kiviniemen suojelualue  
**Kaava:** Kaistarniemen tien pohjoispuoli puisto, eteläpuoli suojelualue/Natura-alue  
**Luonnonsuojelulaki:** Suojelualueen / Natura-alueen määräykset  
**Metsälaki:** Ei erityisvaatimuksia  
**Muut erityispiirteet:** Maastokatselmus  
**Lupa-asiat:** Kiinteistöliikelaitos vastaa tarvittavista luvista  
**Tiedotus:** Urakoitsija vastaa työmaa-aikaisesta tiedottamisesta

**Asukaspalautteet:** Varsinkin tien varsia pyydetty raivaamaan: Uuden aspan perusteella kohdetta laajennetaan Papinsalmenkadulle.

**Kohteen lähtötiedot:** Vesakoituneet tienvarret, sisältää myös tammia

**Hoidon tavoitteet:** Vesakkoa raivataan , tammille annetaan kasvutilaa. Kaistarniementien pohjoispuolen metsikön tammien tilanne tarkastetaan ja annetaan tammille tarvittaessa kasvutilaa. Papinsalmenkadun merenpuoleisen reunan vesakko perataan venevalkaman liittymään saakka.

Puiden kaadon takia vaurioitunut aluskasvillisuus siistitään.

**Hakkuutähteet:** Hakkuutähteet korjataan pois.

**Hoidon maisemallinen merkitys** Vähäinen/ parantaa maisemaa

**Pinta:ala** 5500 m<sup>2</sup>



**Kohde:** Pääskynlento  
**Kaava:** VL  
**Luonnonsuojelulaki:** Kohteen vieressä suojeltu pähkinäpensaikko  
**Metsälaki:** Ei erityisvaatimuksia  
**Muut erityispiirteet:** Maastokäynti ennen töiden aloitusta.  
**Lupa-asiat:** Kiinteistöliikelaitos vastaa tarvittavista luvista  
**Tiedotus:** Urakoitsija vastaa työmaa-aikaisesta tiedottamisesta

**Asukaspalautteet:** Aloite on käsitelty yhtiökokouksessa

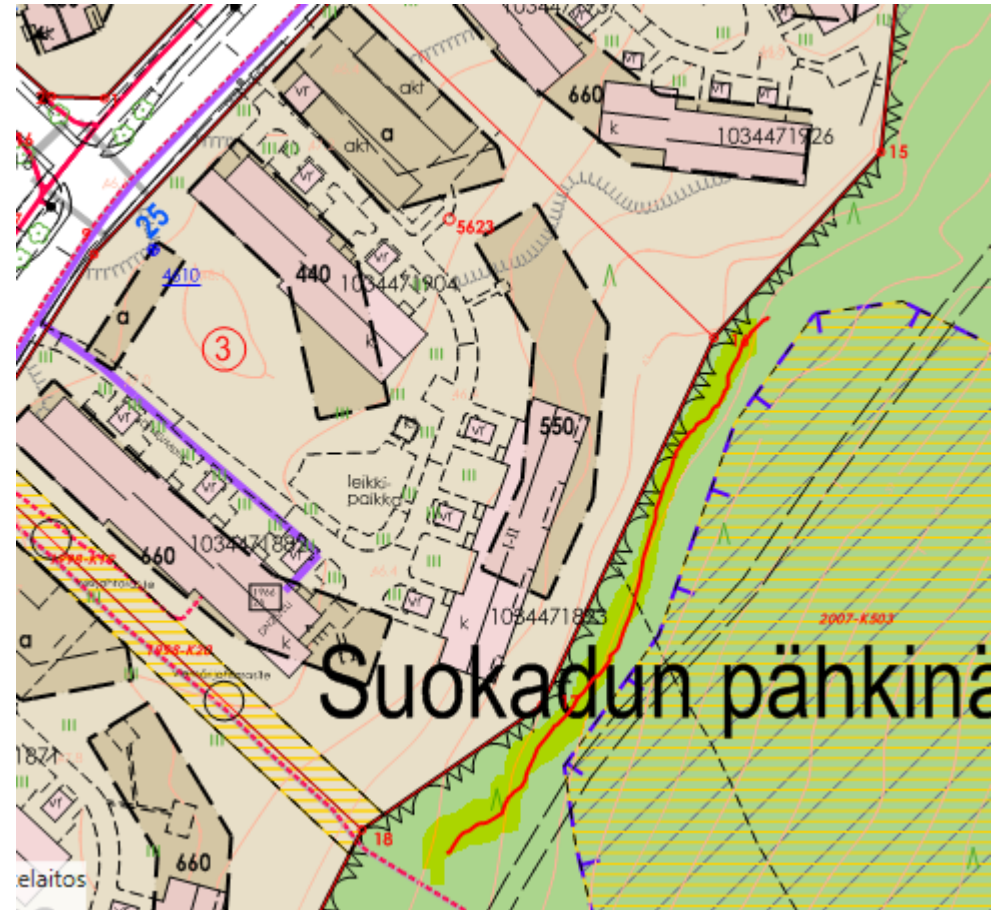
**Kohteen lähtötiedot:** Vanhoja kuusia

**Hoidon tavoitteet:** Poistetaan rakennusten läheltä myrskylle alttiita kuusia, pohjan raivaus. Ei käsitellä pähkinäpensaikon aluetta.

**Hakkuutähteet:** Korjataan

**Hoidon maisemallinen merkitys:** Vähäinen

**Pinta-ala:** 900 m<sup>2</sup>





**Kohde:**  
**Kaava:**  
**Luonnonsuojelulaki:**

Vanha Hämeentie13  
Puistoalue

**Metsälaki:**  
**Muut erityispiirteet:**  
**Lupa-asiat:**  
**Tiedotus:**

Kiinteistöliikelaitos vastaa tarvittavista luvista  
Urakoitsija vastaa työmaa-aikaisesta tiedottamisesta

**Asukaspalautteet:**

Tyvilahon vaahteran poisto

**Kohteen lähtötiedot:**

Alueen kasvillisuus lehtipuuta, pensaikkoa, vaahteraa

**Hoidon tavoitteet:**

Poistetaan yksittäinen vaahtera

Puun kaadon takia vaurioitunut aluskasvillisuus siistitään.

**Hakkuutähteet:**

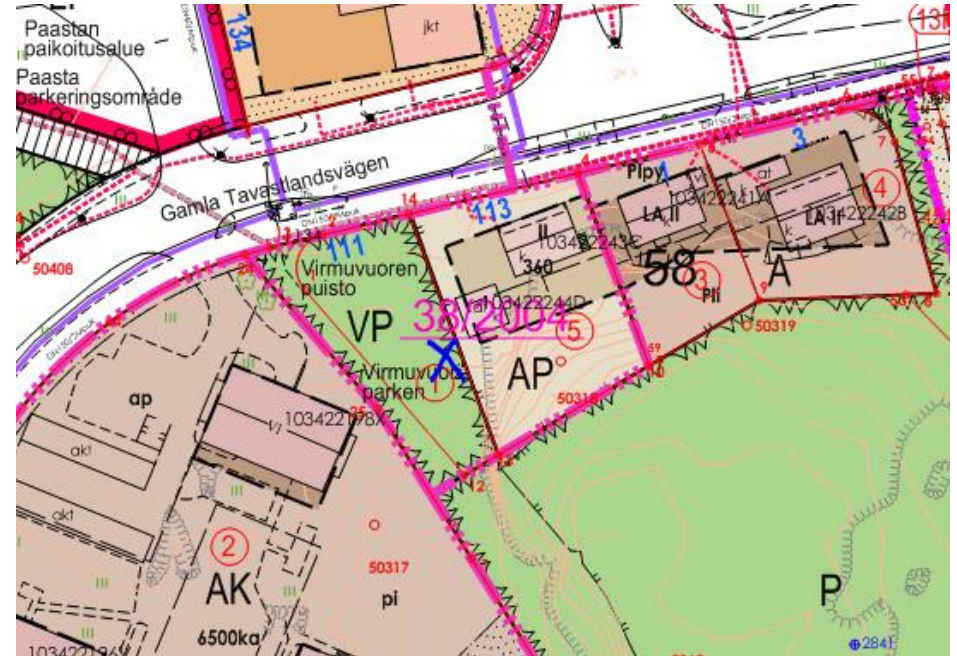
Hakkuutähteet korjataan

**Hoidon maisemallinen merkitys:**

Vähäinen

**Pinta-ala:**

**Yksittäisen puun poisto**



**Kohde:** Metsäaro  
**Kaava:** Puisto/asemakaavan ulkopuolella  
**Luonnonsuojelulaki:** Ei erityisvaatimuksia  
**Metsälaki:** Ei erityisvaatimuksia  
**Muut erityispiirteet:** -  
**Lupa-asiat:** Kiinteistöliikelaitos vastaa tarvittavista luvista  
**Tiedotus:** Urakoitsija vastaa työmaa-aikaisesta tiedottamisesta

**Asukaspalautteet:**

**Kohteen lähtötiedot:** Sekametsää, etupäässä männikköä.

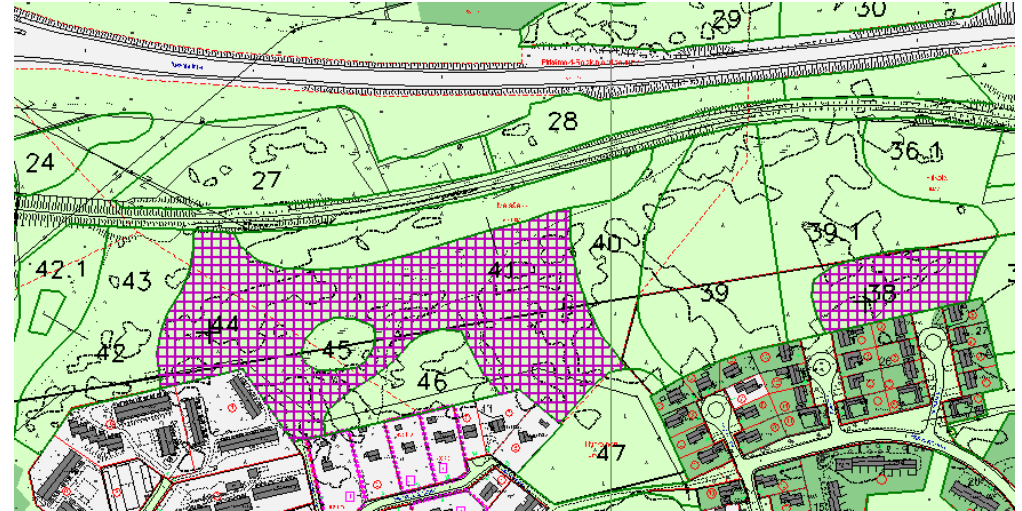
**Hoidon tavoitteet:** Puuston harvennus n. 20% runkoluvusta. Poistetaan latvuk-seltaan supistuneita mäntyjä. Lisäksi Varpusenkatu 8 länsi-puolelta 7 kuusta tontin ja sähkölinjan välistä ( Timo Kajava tietää kohteen).

Puiden kaadon takia vaurioitunut aluskasvillisuus siistitään.

**Hakkuutähteet:** Hakkuutähteet haketetaan maastoon asutuksen vaikutuspii-rissä ja polkujen lähellä.

**Hoidon maisemallinen merkitys:** Vähäinen

**Pinta-ala:** 4,5 ha



**Kohde:** Varusmestarinpuisto  
**Kaava:** Puistoalue  
**Luonnonsuojelulaki:** Ei erityisvaatimuksia  
**Metsälaki:** Ei erityisvaatimuksia  
**Muut erityispiirteet:** -  
**Lupa-asiat:** Kiinteistöliikelaitos vastaa tarvittavista luvista  
**Tiedotus:** Urakoitsija vastaa työmaa-aikaisesta tiedottamisesta

**Asukaspalautteet:** Asukkaat ovat toivoneet alueen harventamista.

**Kohteen lähtötiedot:** Alue on sekametsää.

**Hoidon tavoitteet:** Harvennetaan alueen puustoa. Samalla puisto siivotaan alueille tuoduista romuista.

Puiden kaadon takia vaurioitunut aluskasvillisuus siistitään.

**Hakkuutähteet:** Hakkuutähteet haketetaan maastoon

**Hoidon maisemallinen merkitys:** Vähäinen

**Pinta-ala:** 0,5 ha



**Kohde:** Moisionpuisto ym  
**Kaava:** VL  
**Luonnonsuojelulaki:** Ei erityisvaatimuksia  
**Metsälaki:** Ei erityisvaatimuksia  
**Muut erityispiirteet:** -  
**Lupa-asiat:** Kiinteistöliikelaitos vastaa tarvittavista luvista  
**Tiedotus:** Urakoitsija vastaa työmaa-aikaisesta tiedottamisesta

**Asukaspalautteet:** Asukkaat ovat toivoneet alueen harventamista tonttien valo-olosuhteiden parantamiseksi.

**Kohteen lähtötiedot:** Alueiden kasvillisuus on pääosin mäntyä ja nuorta lehtipuustoa. Kuvio 102 kuusta.

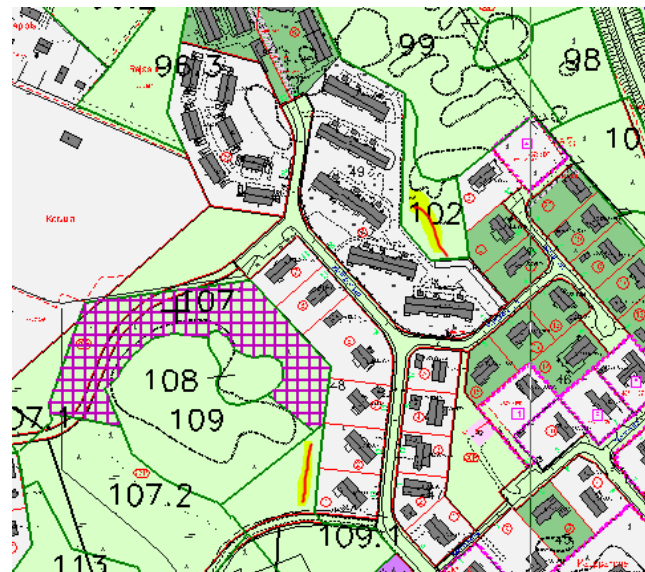
**Hoidon tavoitteet:** 107 männikön harvennus. 109.1 pohjoisosa pensaikon raivaus. 102 kuviolla edelleen huonokuntoisia kuusia.

Puiden kaadon takia vaurioitunut aluskasvillisuus siistitään.

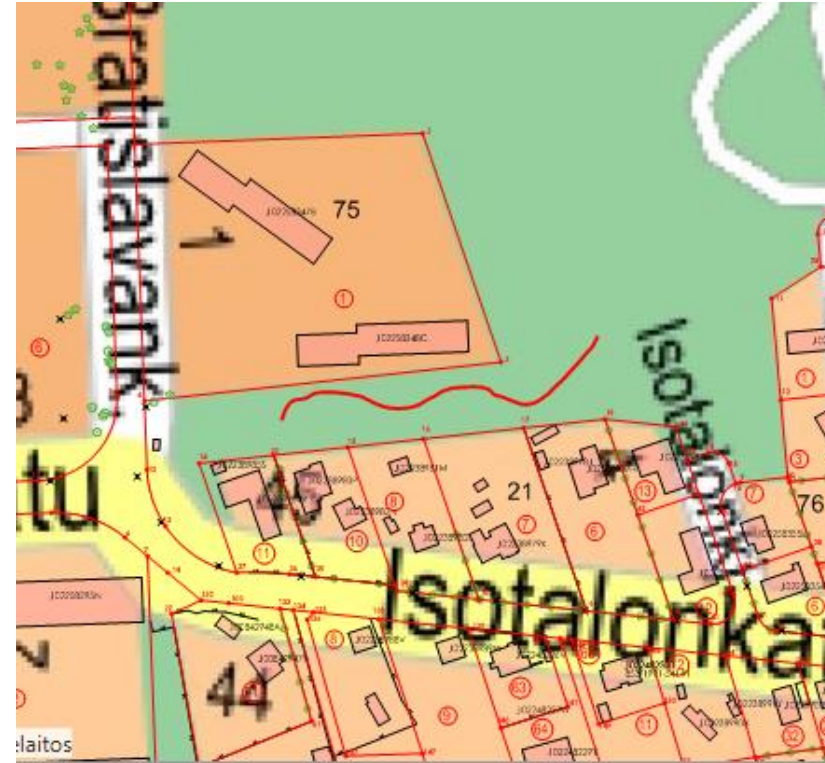
**Hakkuutähteet:** Hakkuutähteet korjataan pois.

**Hoidon maisemallinen merkitys:** Vähäinen

**Pinta-ala:** 1,0 ha



<b>Kohde:</b>	Århusinpuisto
<b>Kaava:</b>	Puisto
<b>Luonnonsuojelulaki:</b>	Ei erityisvaatimuksia
<b>Metsälaki:</b>	Ei erityisvaatimuksia
<b>Lupa-asiat:</b>	Kiinteistöliikelaitos vastaa tarvittavista luvista
<b>Tiedotus:</b>	Urakoitsija vastaa työmaa-aikaisesta tiedottamisesta
<b>Asukaspalautteet:</b>	As oy:n hallituksen puheenjohtaja Tuula Ahjokivi 040 4877599 tuula.ahjokivi@pp.inet.fi
<b>Kohteen lähtötiedot:</b>	Talon lähellä olevat isokokoiset puut toivotaan poistettavaksi. Joitakin tuulenskaatoja korjaamatta.
<b>Hoidon tavoitteet:</b>	4 koivua ja 3 mäntyä poistetaan. Puut merkattu (jos nauhat tallella)  Puiden kaadon takia vaurioitunut aluskasvillisuus siistitään.
<b>Hakkuutähteet:</b>	Hakkuutähteet kerätään.
<b>Hoidon maisemallinen merkitys:</b>	Vähäinen
<b>Pinta-ala:</b>	<b>Yksittäisten puiden poisto</b>





**Kohde:** Katariinalaakso , Carl Ludvigin puisto  
**Kaava:** Puisto  
**Luonnonsuojelulaki:** Jalopuut suojeltu kaavassa  
**Metsälaki:** -  
**Muut erityispiirteet:** -  
**Lupa-asiat:** Kiinteistöliikelaitos vastaa tarvittavista luvista  
**Tiedotus:** Urakoitsija vastaa työmaa-aikaisesta tiedottamisesta

**Asukaspalautteet:** Tontin 41 asukas toivonut puuston leikkausta

**Kohteen lähtötiedot:** Tammimetsikkö, alikasvoksessa vaahteraa

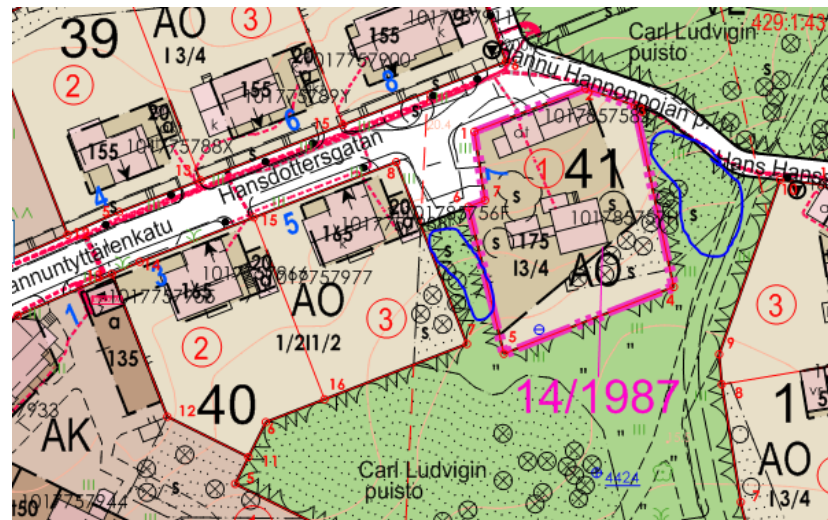
**Hoidon tavoitteet:** Rengastetut alueet tammien kuivien oksien leikkaus .  
Huonokuntoisen koivun poisto.

Puun kaadon takia vaurioitunut aluskasvillisuus siistitään.

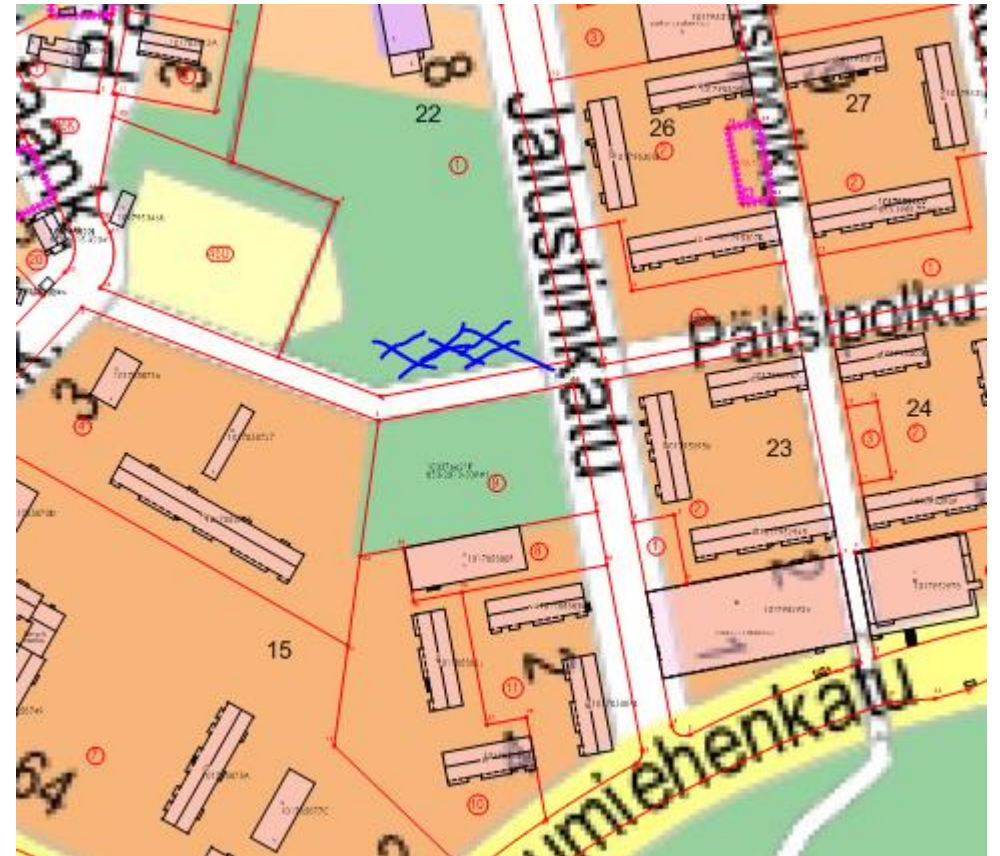
**Hakkuutähteet:** Hakkuutähteet korjataan pois.

**Hoidon maisemallinen merkitys:** Vähäinen

**Pinta-ala:** Oksien leikkausta, yhden puun poisto



<b>Kohde:</b>	Jalustinkatu 8
<b>Kaava:</b>	Tontti
<b>Luonnonsuojelulaki:</b>	Ei erityisvaatimuksia
<b>Metsälaki:</b>	Ei erityisvaatimuksia
<b>Muut erityispiirteet:</b>	-
<b>Lupa-asiat:</b>	Kiinteistöliikelaitos vastaa tarvittavista luvista
<b>Tiedotus:</b>	Urakoitsija vastaa työmaa-aikaisesta tiedottamisesta
<b>Asukaspalautteet:</b>	Toivottu alueen siistimistä
<b>Kohteen lähtötiedot:</b>	Alue sekametsää, jossa vanhoja tuulenkaatoja, joitakin huonokuntoisia puita.
<b>Hoidon tavoitteet:</b>	Siistitään tontin reunaa vesakosta 1-2 m kaista. Poistetaan pystyyn kuolleet puut ja polun reunalta.
<b>Hakkuutähteet:</b>	Hakkuutähteet korjataan pois.
<b>Maisemallinen merkitys:</b>	Vähäinen
<b>Pinta-ala:</b>	300 m <sup>2</sup>



**Kohde:** Ispoisten Puistotie pysäkin reunavyöhyke  
**Kaava:** Puisto  
**Luonnonsuojelulaki:** Luonnonsuojelukohde  
**Metsälaki:** Ei erityisvaatimuksia  
**Muut erityispiirteet:** -  
**Lupa-asiat:** Kiinteistöliikelaitos vastaa tarvittavista luvista  
**Tiedotus:** Urakoitsija vastaa työmaa-aikaisesta tiedottamisesta

**Asukaspalautteet:** Asukkaat ovat toivoneet kohteen siistimistä

**Kohteen lähtötiedot:** Vesakkoa

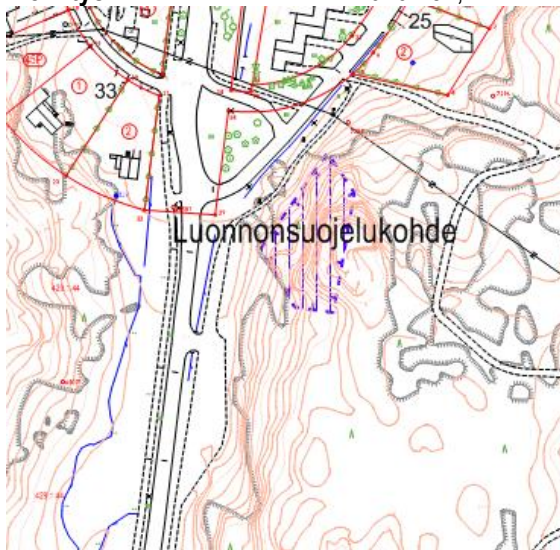
**Hoidon tavoitteet:** Parkkipaikan ja ulkoilureitin läheisyydestä poistetaan vesaikkoa ja kerätään roskat

**Hakkuutähteet:** Hakkuutähteet korjataan pois.

**Pinta-ala:** 150 m<sup>2</sup>

**Hoidon maisemallinen merkitys:**

Vähäinen,





**Kohde:** Maunulan jalopuumetsikkö  
**Kaava:** SL-1  
**Luonnonsuojelulaki:** Jalopuumetsikkö  
**Metsälaki:** Ei erityisvaatimuksia  
**Muut erityispiirteet:** -  
**Lupa-asiat:** Kiinteistöliikelaitos vastaa tarvittavista luvista  
**Tiedotus:** Urakoitsija vastaa työmaa-aikaisesta tiedottamisesta

**Asukaspalautteet:**

**Kohteen lähtötiedot:** Sekametsä sisältää tammia

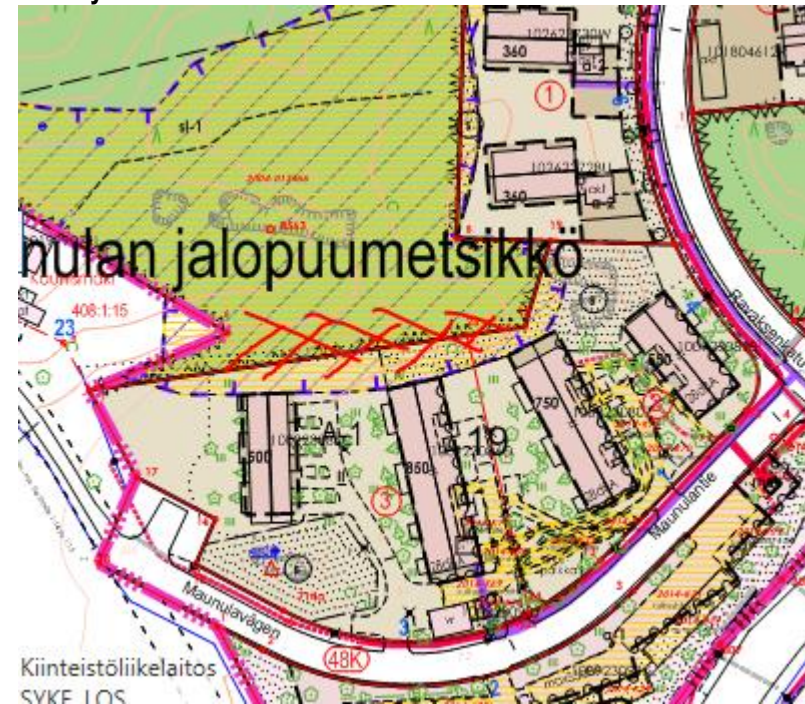
**Hoidon tavoitteet:** Leikataan tonttialueelle ulottuvat kuivat tammen oksat

**Hakkuutähteet:** Hakkuutähteet kerätään

**Hoidon maisemallinen merkitys:** Vähäinen

**Pinta-ala:** Oksien leikkausta

**merkitys:** Vähäinen



**Kohde:** Vihuri 1  
**Kaava:** Puistoalue  
**Luonnonsuojelulaki:** Ei erityisvaatimuksia  
**Metsälaki:** Ei erityisvaatimuksia  
**Muut erityispiirteet:**

**Lupa-asiat:** Kiinteistöliikelaitos vastaa tarvittavista luvista  
**Tiedotus:** Urakoitsija vastaa työmaa-aikaisesta tiedottamisesta

**Asukaspalautteet:** Pirkko [Vuorinen@ta.fi](mailto:Vuorinen@ta.fi) , 040-589 4243

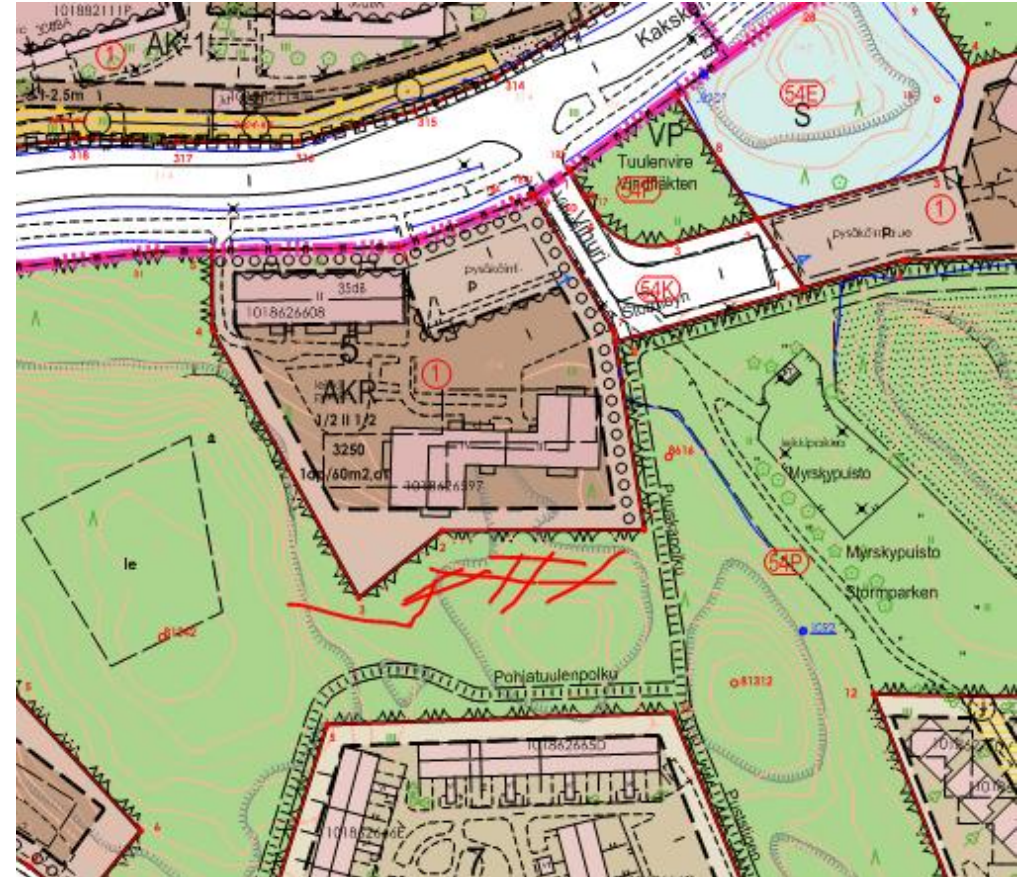
**Kohteen lähtötiedot:** Sekametsää.

**Hoidon tavoitteet:** Tontin takaosan siistiminen etupäässä paju/raita vesaikkoa poistetaan. Tuulikaadot kerätään

**Hakkuutähteet:** Hakkuutähteet korjataan

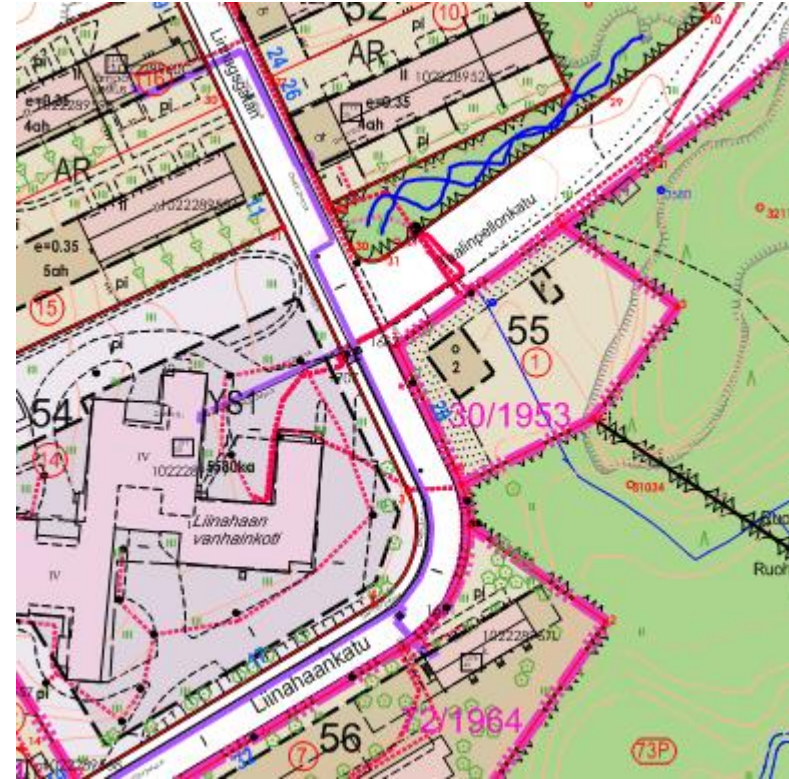
**Hoidon maisemallinen merkitys** Vähäinen

**Pinta: ala** 600 m<sup>2</sup>





<b>Kohde:</b>	Liinahaankatu 26 eteläpuoli
<b>Kaava:</b>	Puistoalue (PL)
<b>Luonnonsuojelulaki:</b>	Ei erityisvaatimuksia
<b>Metsälaki:</b>	Ei erityisvaatimuksia
<b>Muut erityispiirteet:</b>	-
<b>Lupa-asiat:</b>	Kiinteistöliikelaitos vastaa tarvittavista luvista
<b>Tiedotus:</b>	Urakoitsija vastaa työmaa-aikaisesta tiedottamisesta
<b>Asukaspalautteet:</b>	Alueen asukkaat ja yritykset ovat toivoneet alueen harventamista.
<b>Kohteen lähtötiedot:</b>	Puusto on pääosin haapaa, kuolleita ja konkeloita
<b>Hoidon tavoitteet:</b>	Liinahaankatu 26 eteläpuoleisen haavikon harvennus, vesakon raivaus, kuolleet ja konkelot poistetaan  Puiden kaadon takia vaurioitunut aluskasvillisuus siistitään.
<b>Hakkuutähteet:</b>	Hakkuutähteet korjataan pois.
<b>Hoidon maisemallinen merkitys:</b>	Vähäinen
<b>Pinta-ala:</b>	1000 m <sup>2</sup>



**Kohde:** Merimaskunpuisto  
**Kaava:** Puistoalue  
**Luonnonsuojelulaki:** Ei erityisvaatimuksia  
**Metsälaki:** Ei erityisvaatimuksia  
**Muut erityispiirteet:** -  
**Lupa-asiat:** Kiinteistöliikelaitos vastaa tarvittavista luvista  
**Tiedotus:** Urakoitsija vastaa työmaan aikaisesta tiedottamisesta

**Asukaspalautteet:** Pirkko [Vuorinen@ta.fi](mailto:Vuorinen@ta.fi) , 040-589 4243

**Kohteen lähtötiedot:** Sekametsää.

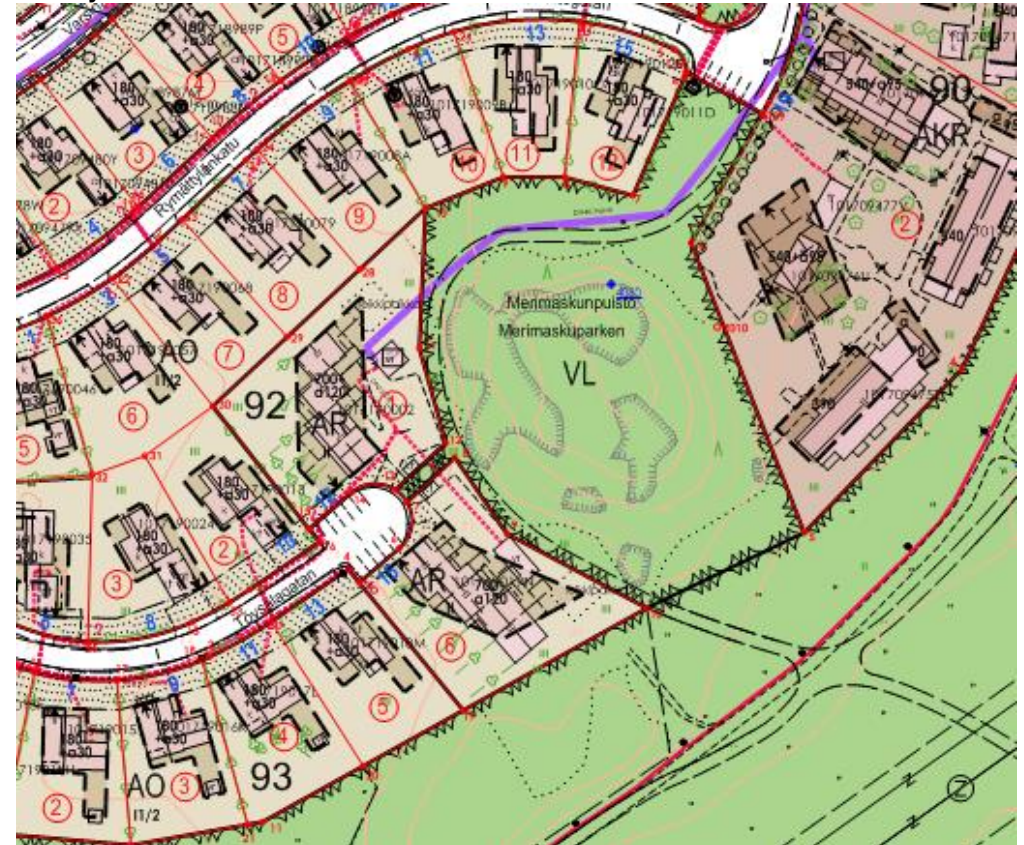
**Hoidon tavoitteet:** Kuolleet pihlajat ja männyt poistetaan sekä 2 huonokuntoista koivua

**Hakkuutähteet:** Hakkuutähteet korjataan pois.

**Hoidon maisemallinen merkitys:** Vähäinen

**Pinta-ala:** Yksittäisten puiden poistoa

**merkitys:** Vähäinen



**Kohde:** Sammonpuisto Itäharju  
**Kaava:** Puistoa  
**Luonnonsuojelulaki:** Ei erityisvaatimuksia  
**Metsälaki:** Ei erityisvaatimuksia  
**Muut erityispiirteet:** -  
**Lupa-asiat:** Kiinteistöliikelaitos vastaa tarvittavista luvista  
**Tiedotus:** Urakoitsija vastaa työmaa-aikaisesta tiedottamisesta

**Asukaspalautteet:** Kiinteistön takana olevaa metsää on toivottu siistimmäksi

**Kohteen lähtötiedot:** Sekapuumetsää

**Hoidon tavoitteet:** Huonokuntoiset puut poistetaan. Alikasvos siistitään, kaatu-  
neet puut kerätään pois.

**Hakkuutähteet:** Hakkuutähteet haketetaan tai kerätään.

**Hoidon maisemallinen merkitys:** Vähäinen

**Pinta-ala:** 600 m<sup>2</sup>





**Kohde:** Kyyrlän takametsä  
**Kaava:** VL  
**Luonnonsuojelulaki:** Ei erityisvaatimuksia  
**Metsälaki:** Ei erityisvaatimuksia  
**Muut erityispiirteet:** -  
**Lupa-asiat:** Kiinteistöliikelaitos vastaa tarvittavista luvista  
**Tiedotus:** Urakoitsija vastaa työmaa-aikaisesta tiedottamisesta

**Asukaspalautteet:** Toivottu Sommelontien 1-7 metsäalueen harvennusta ja kaatuneiden ja huonokuntoisten puiden poistoa

**Kohteen lähtötiedot:** Pääasiassa kuusi mänty sekametsää

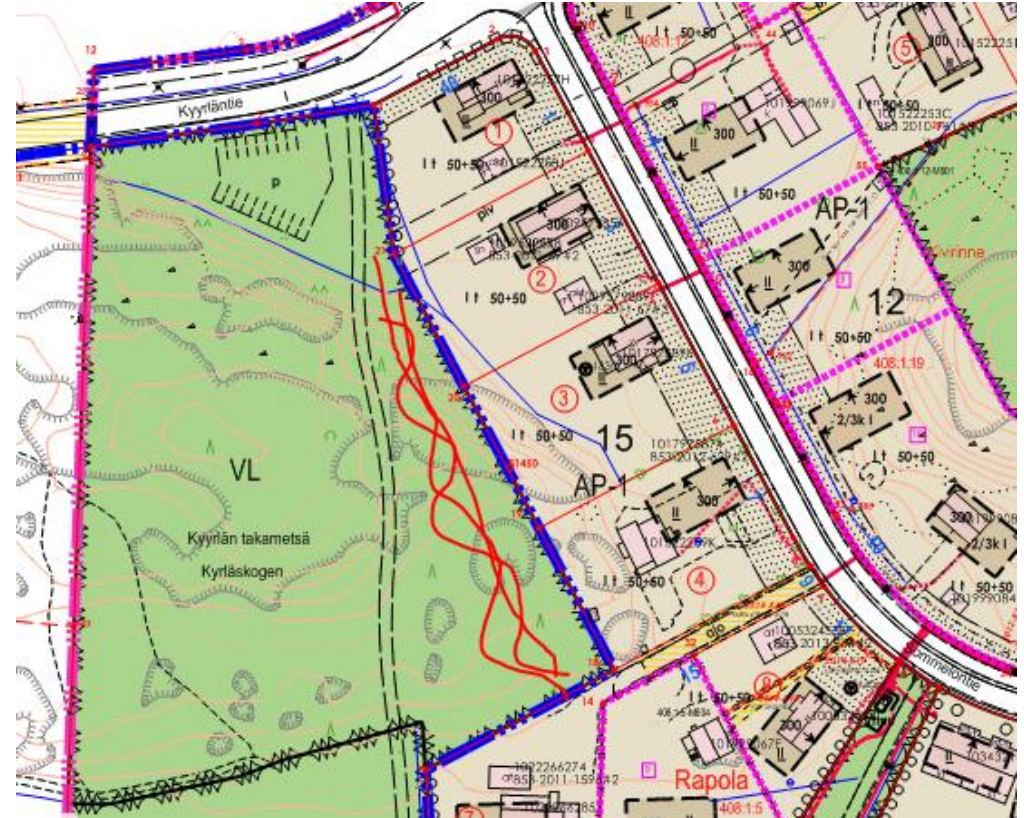
**Hoidon tavoitteet:** Metsän reunasta kaadetaan max 10 kpl harsuuntuneita kuusia pois tasaisesti. Konkelot ja huonokuntoiset tarkastetaan ja poistetaan tarvittaessa metsäalueelta.

Puiden kaadon takia vaurioitunut aluskasvillisuus siistitään.

**Hakkuutähteet:** Hakkuutähteet kerätään

**Hoidon maisemallinen merkitys:** Vähäinen

**Pinta-ala:** 1000 m<sup>2</sup>



**Kohde:** Tora-alhon puisto  
**Kaava:** Puistoalue  
**Luonnonsuojelulaki:** Ei erityisvaatimuksia  
**Metsälaki:** Ei erityisvaatimuksia  
**Muut erityispiirteet:** -  
**Lupa-asiat:** Kiinteistöliikelaitos vastaa tarvittavista luvista  
**Tiedotus:** Urakoitsija vastaa työmaa-aikaisesta tiedottamisesta

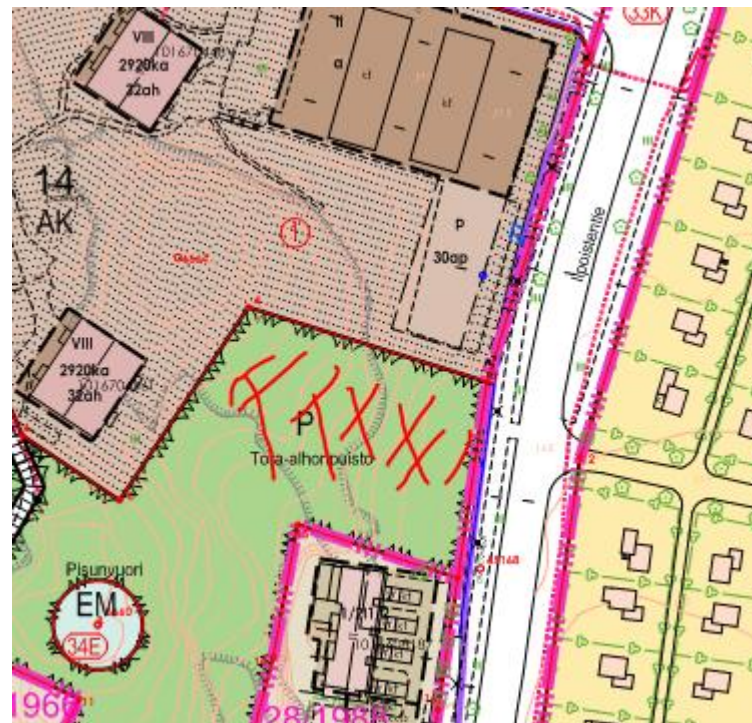
**Asukaspalautteet:** Toivottu kohteen avaamista

**Kohteen lähtötiedot:** Paju, pihlaja pensaikkoo  
**Hoidon tavoitteet:** Avataan maisemaa harventamalla pensaikkoo

**Hakkuutähteet:** Hakkuutähteet kerätään

**Hoidon maisemallinen merkitys :** Vähäinen

**Pinta-ala:** 1500m<sup>2</sup>





**Kohde:** Saarenmaankatu 10  
**Kaava:** VL/s  
**Luonnonsuojelulaki:** Ei erityisvaatimuksia  
**Metsälaki:** Ei erityisvaatimuksia  
**Muut erityispiirteet:** -  
**Lupa-asiat:** Kiinteistöliikelaitos vastaa tarvittavista luvista  
**Tiedotus:** Urakoitsija vastaa työmaa-aikaisesta tiedottamisesta

**Asukaspalautteet:** Huonokuntoisen koivun poistoa pyydetty

**Hoidon tavoitteet:** Poistetaan talon takaa rinteestä 2 suurta koivua  
Puiden kaadon takia vaurioitunut aluskasvillisuus siistitään.

**Hakkuutähteet:** Hakkuutähteet haketetaan.

**Hoidon maisemallinen merkitys:** Vähäinen

**Pinta-ala:** Yksittäiset puut



<b>Kohde:</b>	Sotilaspojanpuisto, Juuttaanpuisto
<b>Kaava:</b>	VL, VK
<b>Luonnonsuojelulaki:</b>	Ei erityisvaatimuksia
<b>Metsälaki:</b>	Ei erityisvaatimuksia
<b>Muut erityispiirteet:</b>	-
<b>Lupa-asiat:</b>	Kiinteistöliikelaitos vastaa tarvittavista luvista
<b>Tiedotus:</b>	Urakoitsija vastaa työmaa-aikaisesta tiedottamisesta
<b>Asukaspalautteet:</b>	Kasvillisuuden harvennusta ja huonojen puiden poistoa toivottu
<b>Kohteen lähtötiedot:</b>	Vanhaa kuusikkoa etupäässä
<b>Hoidon tavoitteet:</b>	Raivataan pysäköintialueen reunan aluskasvillisuutta ja poistetaan huonokuntoiset puut
	Puiden kaadon takia vaurioitunut aluskasvillisuus siistitään.
<b>Hakkuutähteet:</b>	Hakkuutähteet haketetaan tai kerätään
<b>Hoidon maisemallinen merkitys:</b>	Vähäinen
<b>Pinta-ala:</b>	1200 m <sup>2</sup>



**Kohde:** Killivuorenkatu 24 tontin ympäristö  
**Kaava:** Lähivirkistysalue  
**Luonnonsuojelulaki:** Ei erityisvaatimuksia  
**Metsälaki:** Ei erityisvaatimuksia  
**Muut erityispiirteet:** -  
**Lupa-asiat:** Kiinteistöliikelaitos vastaa tarvittavista luvista  
**Tiedotus:** Urakoitsija vastaa työmaa-aikaisesta tiedottamisesta

**Asukaspalautteet:** Asukkaat ovat toivoneet alueen harventamista.

**Kohteen lähtötiedot:** Lehtisekametsää, vesaikkoa

**Hoidon tavoitteet:** Talon läheisyydessä puuston harvennus ja alikasvoksen rai-  
vaus

Puiden kaadon takia vaurioitunut aluskasvillisuus siistitään.

**Hakkuutähteet:** Hakkuutähteet kerätään

**Hoidon maisemallinen vaikutus** Vähäinen

**Pinta-ala:** 100 m<sup>2</sup>





<b>Kohde:</b>	Matilda Wreden puisto ja Linnalehto. <b>Siirtynyt edelliseltä kaudelta.</b>
<b>Kaava:</b>	Puistoalue
<b>Luonnonsuojelulaki:</b>	Ei erityisvaatimuksia
<b>Metsälaki:</b>	Ei erityisvaatimuksia
<b>Muut erityispiirteet:</b>	Linnalehdossa maastokäynti ennen töiden aloittamista
<b>Lupa-asiat:</b>	Kiinteistöliikelaitos vastaa tarvittavista luvista
<b>Tiedotus:</b>	Urakoitsija vastaa työmaa-aikaisesta tiedottamisesta
<b>Asukaspalautteet:</b>	Kohteet liittyvät Kakolan rakennushankkeeseen.
<b>Kohteen lähtötiedot:</b>	Matilda Wreden puisto on jyrkkärinteinen lehtipuuvaltainen alue. Linnalehto on vanhaa omena- ja hedelmätarha aluetta
<b>Hoidon tavoitteet:</b>	Matilda Wreden puistossa puustoa harvennetaan, jotta jäljelle jäävän puuston kasvu turvataan. Linnalehdossa harvennetaan villiintynyttä kirsikka- ja luomukasvustoa sekä poistetaan huonokuntoiset puut. Alueen harvennus tehdään siten, että jäävien puiden välistä pystytään ajamaan niittykasvillisuus koneellisesti.  Puiden kaadon takia vaurioitunut aluskasvillisuus siistitään.
<b>Hakkuutähteet:</b>	Hakkuutähteet korjataan pois. Matilda Wreden puistoon voidaan jättää yksittäisiä runkoja maapuuksi.
<b>Hoidon maisemallinen merkitys:</b>	Vähäinen
<b>Pinta-ala:</b>	<b>2000 m<sup>2</sup></b>



**Matilda Wreden puiston harvennus on tehtävä keväällä 2015 sitten kun viereisen tontin pilaantuneiden maiden poisto on päättynyt.**

**Kohde:** Torpankujan portaikko  
**Kaava:** Katualue  
**Luonnonsuojelulaki:** Ei erityisvaatimuksia  
**Metsälaki:** Ei erityisvaatimuksia  
**Muut erityispiirteet:** -  
**Lupa-asiat:** Kiinteistöliikelaitos vastaa tarvittavista luvista  
**Tiedotus:** Urakoitsija vastaa työmaa-aikaisesta tiedottamisesta

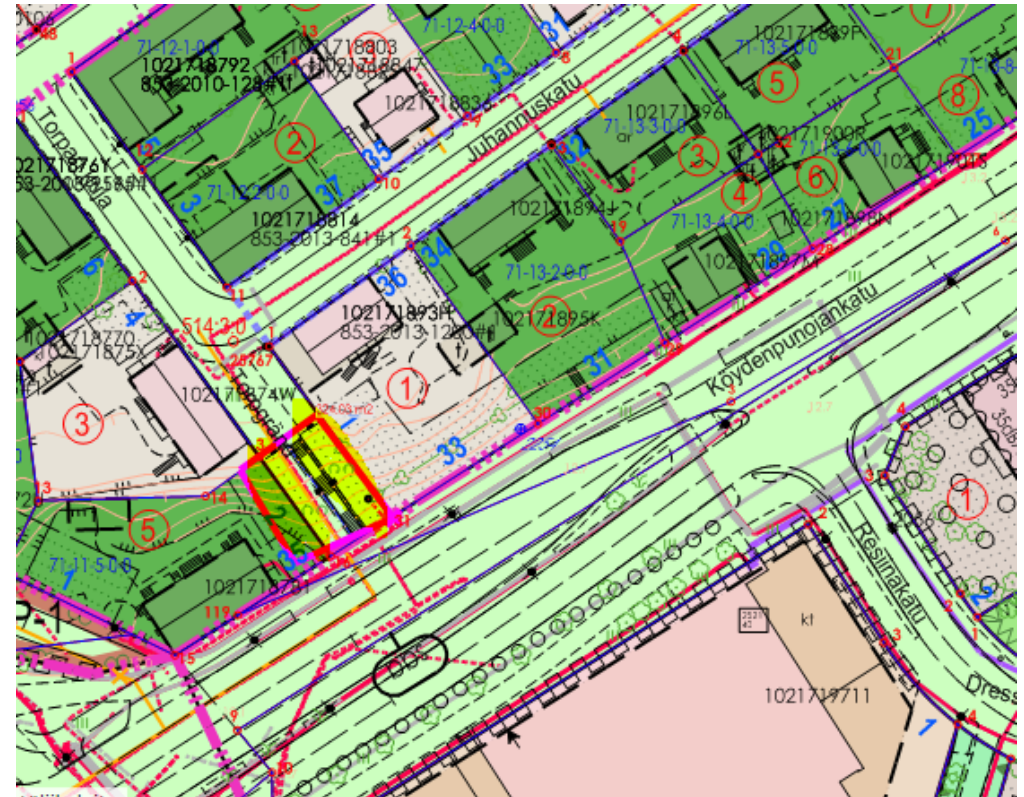
**Asukaspalautteet:** Asukkaat ovat toivoneet alueen harventamista.

**Kohteen lähtötiedot:** Vesakkoa, lehtipuustoa

**Hoidon tavoitteet:** Portaiden reunapuuston harvennus, vesakon siistiminen

**Hoidon maisemallinen merkitys** Vähäinen

**Pinta-ala** 300 m<sup>2</sup>





**Kohde:** Murkionkatu 1 D takana  
**Kaava:** Puisto  
**Luonnonsuojelulaki:** Ei erityisvaatimuksia  
**Metsälaki:** Ei erityisvaatimuksia  
**Muut erityispiirteet:** -  
**Lupa-asiat:** Kiinteistöliikelaitos vastaa tarvittavista luvista  
**Tiedotus:** Urakoitsija vastaa työmaa-aikaisesta tiedottamisesta

**Asukaspalautteet:** Pienen istutusmetsikön siistiminen

**Kohteen lähtötiedot:** Vuorimäntyjä osa huonokuntoisia

**Hoidon tavoitteet:** Poistetaan huonoja puita. Siistiminen.

**Hakkuutähteet:** Hakkuutähteet korjataan pois.

**Hoidon maisemallinen merkitys** Vähäinen

**Pinta-ala:** 100m<sup>2</sup>

**merkitys:** Vähäinen



**Kohde:** Jaaninoja  
**Kaava:** Tekeillä  
**Luonnonsuojelulaki:** Ei erityisvaatimuksia  
**Metsälaki:** Ei erityisvaatimuksia  
**Muut erityispiirteet:** Odotetaan kaavan vahvistumista  
**Lupa-asiat:** Kiinteistöliikelaitos vastaa tarvittavista luvista  
**Tiedotus:** Urakoitsija vastaa työmaa-aikaisesta tiedottamisesta

**Asukaspalautteet:** -

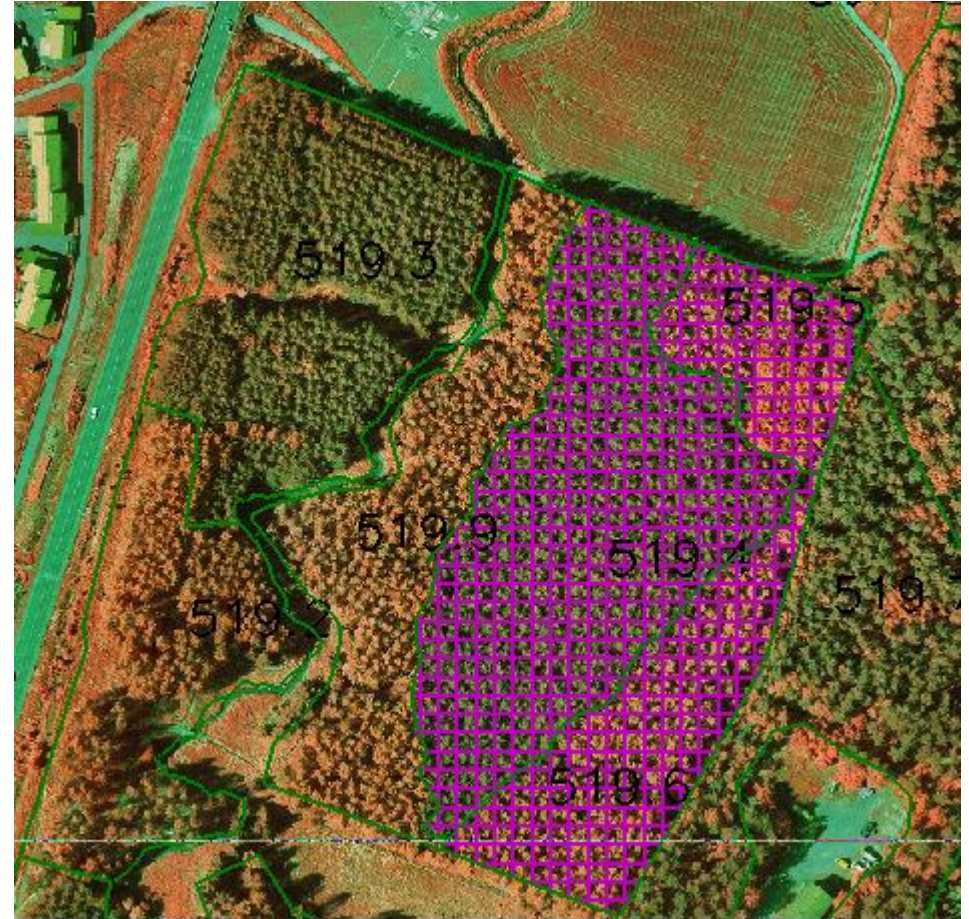
**Kohteen lähtötiedot:** Istutettua männikköä tai koivikkoa

**Hoidon tavoitteet:** Harvennus 25-30 % runkoluvusta

**Hakkuutähteet:** Hakkuutähteet korjataan pois

**Hoidon maisemallinen merkitys :** Vähäinen

**Pinta-ala:** 3,2 ha



**Kohde:** Kakolanmäki  
**Kaava:** Puisto  
**Luonnonsuojelulaki:** Ei erityisvaatimuksia  
**Metsälaki:** Ei erityisvaatimuksia  
**Muut erityispiirteet:** -  
**Lupa-asiat:** Kiinteistöliikelaitos vastaa tarvittavista luvista  
**Tiedotus:** Urakoitsija vastaa työmaa-aikaisesta tiedottamisesta

**Asukaspalautteet:**

**Kohteen lähtötiedot:** Luumu- ja omenapuu kasvustoa

**Hoidon tavoitteet:** Harvennus, huonojen poisto. Suunnittelukatselmus.  
Puiden kaadon takia vaurioitunut aluskasvillisuus siistitään.

**Hakkuutähteet:** Hakkuutähteet korjataan pois.

**Hoidon maisemallinen merkitys:** Vähäinen

**Pinta-ala:** 6000 m<sup>2</sup>

**merkitys:** Vähäinen





**Kohde:** Peltolan siirtolapuutarha reunavyöhyke  
**Kaava:** EV  
**Lupa-asiat:** Kiinteistöliikelaitos vastaa tarvittavista luvista  
**Tiedotus:** Urakoitsija vastaa työmaa-aikaisesta tiedottamisesta

**Asukaspalautteet:** Kohteen suunnittelussa otetaan huomioon siirtolapuutarhan mielipiteet.

**Kohteen lähtötiedot:** B luokitettu alue.

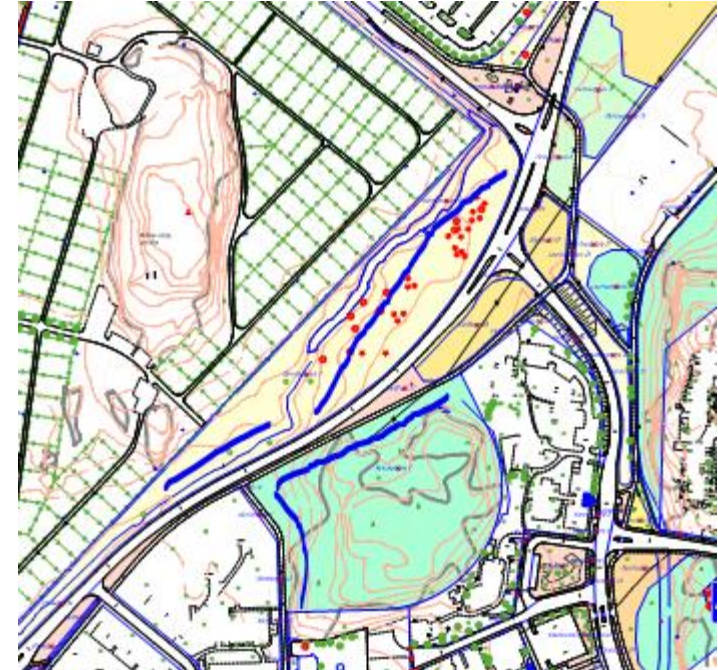
**Hoidon tavoitteet:** Jätetään metsäsaarekkeita, väliin jäävät alueet tehdään niitokelpoisiksi. Murkionpolun ja Länsikaaren kevyen liikenteen väylän reunojen tarkastus turvalliseksi. Katselmus.

Puiden kaadon takia vaurioitunut aluskasvillisuus siistitään.

**Hakkuutähteet:** Hakkuutähteet korjataan pois.

**Hoidon maisemallinen merkitys:** Vähäinen

**Pinta-ala:** 1 ha



**Kohde:** Tuomaanpuisto  
**Kaava:** Puistoalue  
**Luonnonsuojelulaki:** Ei erityisvaatimuksia  
**Metsälaki:** Ei erityisvaatimuksia  
**Muut erityispiirteet:** Katselmus  
**Lupa-asiat:** Kiinteistöliikelaitos vastaa tarvittavista luvista  
**Tiedotus:** Urakoitsija vastaa työmaa-aikaisesta tiedottamisesta

**Asukaspalautteet:**

**Kohteen lähtötiedot:** Tammia, jalavaa, vaahteraa,

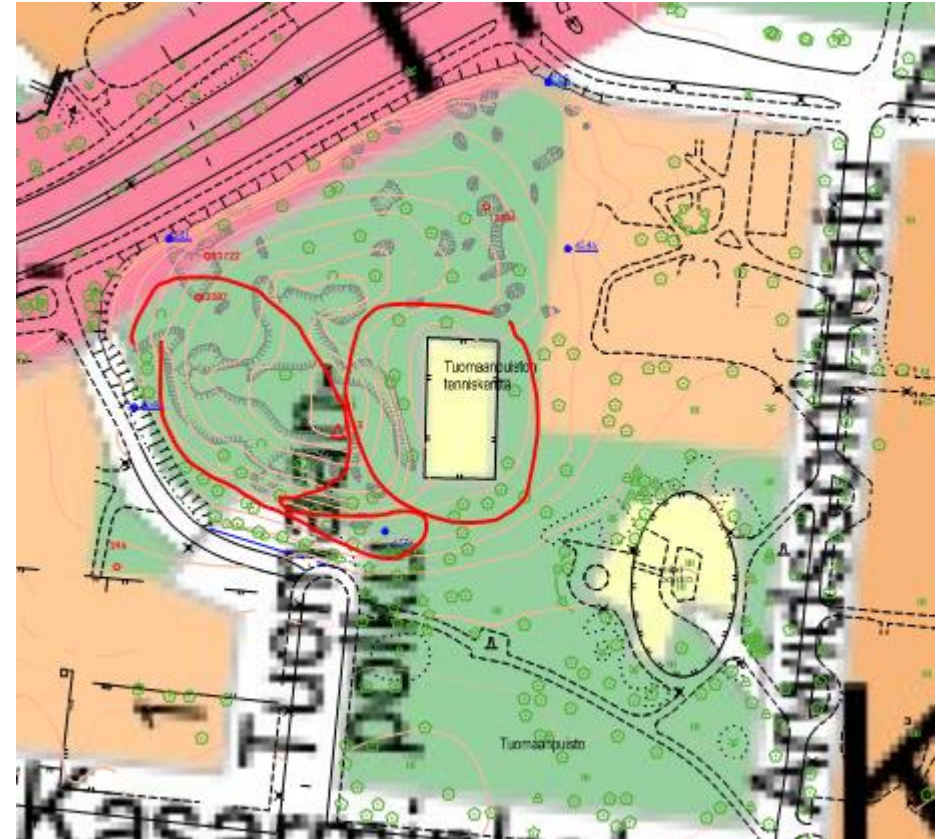
**Hoidon tavoitteet:** Tammia otetaan esiin. Tenniskentän turvallisuus varmistetaan poistamalla pakurikäävän vaivaamat jalavat.

Puiden kaadon takia vaurioitunut aluskasvillisuus siistitään.

**Hakkuutähteet:** Hakkuutähteet korjataan pois.

**Hoidon maisemallinen merkitys** Vähäinen

**Pinta-ala** 4000m<sup>2</sup>





**Kohde:** Aprillipuisto (siirtynyt edellisestä ohjelmasta)  
**Kaava:** Lähivirkistysalue  
**Luonnonsuojelulaki:** Ei erityisvaatimuksia  
**Metsälaki:** Ei erityisvaatimuksia  
**Muut erityispiirteet:** -  
**Lupa-asiat:** Kiinteistöliikelaitos vastaa tarvittavista luvista  
**Tiedotus:** Urakoitsija vastaa työmaa-aikaisesta tiedottamisesta

**Asukaspalautteet:** Asukkaat ovat toivoneet alueen siistimistä.

**Kohteen lähtötiedot:** Alue on nuorta mäntymetsää.

**Hoidon tavoitteet:** Harvennetaan noin 30-40% runkoluvusta. Puutavara saha-  
taan myyntimittaiseksi.

Puiden kaadon takia vaurioitunut aluskasvillisuus siistitään.

**Hakkuutähteet:** Hakkuutähteet korjataan pois.

**Hoidon maisemallinen merkitys:** Vähäinen

**Pinta-ala:** 1,8 ha



**Kohde:** Vartiovuorenrinne  
**Kaava:** Puisto  
**Luonnonsuojelulaki:** Ei erityisvaatimuksia  
**Metsälaki:** Ei erityisvaatimuksia  
**Muut erityispiirteet:** Katselmus  
**Lupa-asiat:** Kiinteistöliikelaitos vastaa tarvittavista luvista  
**Tiedotus:** Urakoitsija vastaa työmaa-aikaisesta tiedottamisesta

**Asukaspalautteet:**

**Kohteen lähtötiedot:** Vaahteraa ja jalavaa.

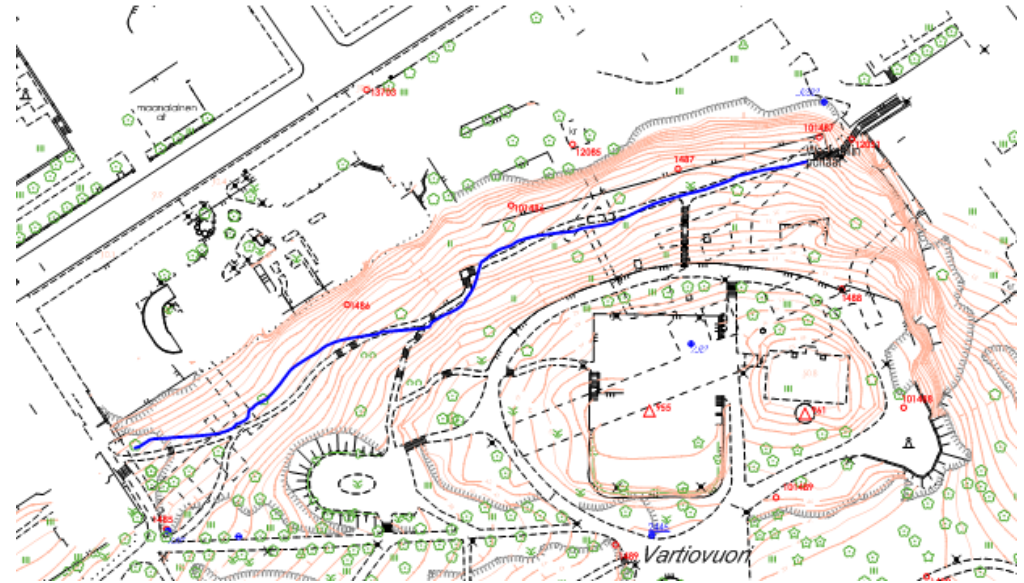
**Hoidon tavoitteet:** Siistitään vartiovuorenrinteen polun reunat. Suunnittelukatselmus.

Puiden kaadon takia vaurioitunut aluskasvillisuus siistitään.

**Hakkuutähteet:** Hakkuutähteet korjataan pois.

**Hoidon maisemallinen merkitys** Vähäinen

**Pinta-ala:** 400m<sup>2</sup>



**Kohde:** Pikisaarentien varsi  
**Kaava:** Puisto  
**Luonnonsuojelulaki:** Ei erityisvaatimuksia  
**Metsälaki:** Ei erityisvaatimuksia  
**Muut erityispiirteet:** -  
**Lupa-asiat:** Kiinteistöliikelaitos vastaa tarvittavista luvista  
**Tiedotus:** Urakoitsija vastaa työmaa-aikaisesta tiedottamisesta

**Asukaspalautteet:**

**Kohteen lähtötiedot:** Vaahteraa ja jalavaa, vesakkoa. Pysytään tiealueella, ei mennä valtion puolelle.

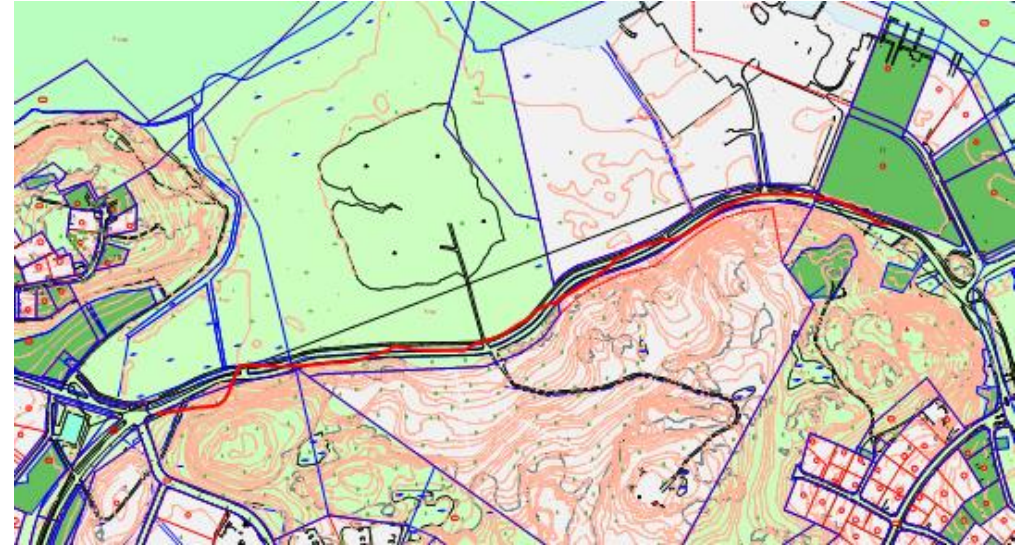
**Hoidon tavoitteet:** Raivataan vesakko tien reunalta.

Puiden kaadon takia vaurioitunut aluskasvillisuus siistitään.

**Hakkuutähteet:** Hakkuutähteet korjataan pois.

**Hoidon maisemallinen merkitys** Vähäinen

**Pinta-ala:** 2ha





**Kohde:** Rykmentinpuisto  
**Kaava:** VL/s  
**Luonnonsuojelulaki:** Ei erityisvaatimuksia  
**Metsälaki:** Ei erityisvaatimuksia  
**Muut erityispiirteet:** -  
**Lupa-asiat:** Kiinteistöliikelaitos vastaa tarvittavista luvista  
**Tiedotus:** Urakoitsija vastaa työmaa-aikaisesta tiedottamisesta

**Asukaspalautteet:** Luutnantintie 25,26 ja 28 pyytäneet metsikön harvennusta

**Kohteen lähtötiedot:** Lehtipuusekametsää

**Hoidon tavoitteet:** Harvennetaan kartalta osoitetusta kohteesta tien varren puustoa, poistetaan koivuja ja huonokuntoista puustoa

Puiden kaadon takia vaurioitunut aluskasvillisuus siistitään.

**Hakkuutähteet:** Hakkuutähteet korjataan pois.

**Hoidon maisemallinen merkitys** Vähäinen

**Pinta-ala:** 800 m<sup>2</sup>





**Kohde:** Kokkorinne  
**Kaava:** Liikennealue  
**Luonnonsuojelulaki:** Ei erityisvaatimuksia  
**Metsälaki:** Ei erityisvaatimuksia  
**Muut erityispiirteet:** -  
**Lupa-asiat:** Kiinteistöliikelaitos vastaa tarvittavista luvista  
**Tiedotus:** Urakoitsija vastaa työmaa-aikaisesta tiedottamisesta

**Asukaspalautteet:**

**Kohteen lähtötiedot:** Pensaikkoa, koivuja, raitaa

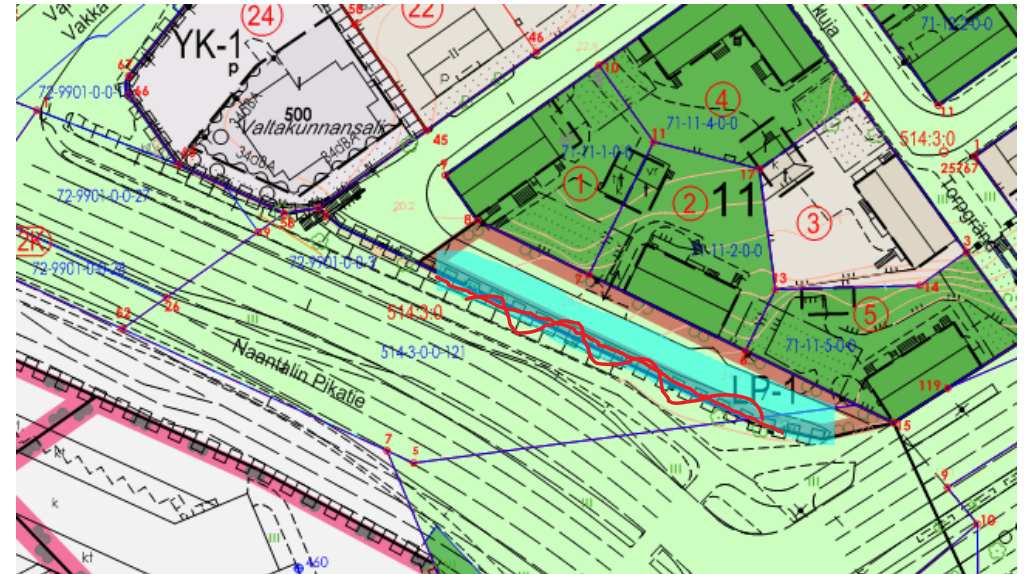
**Hoidon tavoitteet:** Vesakon raivaus. Muurissa kiinni kasvavien puiden poisto.  
Huonokuntoisten puiden poisto.

Puiden kaadon takia vaurioitunut aluskasvillisuus siistitään.

**Hakkuutähteet:** Hakkuutähteet korjataan pois.

**Hoidon maisemallinen merkitys** Näkyvä kohde

**Pinta-ala:** 200 m<sup>2</sup>



**Kohde:** Reimankuja  
**Kaava:** P  
**Luonnonsuojelulaki:** Ei erityisvaatimuksia  
**Metsälaki:** Ei erityisvaatimuksia  
**Muut erityispiirteet:** -  
**Lupa-asiat:** Kiinteistöliikelaitos vastaa tarvittavista luvista  
**Tiedotus:** Urakoitsija vastaa työmaa-aikaisesta tiedottamisesta

**Asukaspalautteet:**

**Kohteen lähtötiedot:** Reimankujan varrella huonokuntoisia koivuja.

**Hoidon tavoitteet:** Huonot puut poistetaan,

Puiden kaadon takia vaurioitunut aluskasvillisuus siistitään.

**Hakkuutähteet:** Hakkuutähteet korjataan pois.

Hoidon maisemallinen merkitys Vähäinen

**Pinta-ala:** 100 m<sup>2</sup>



**Kohde:** Ruuhonpääntie  
**Kaava:** Katualue  
**Luonnonsuojelulaki:** Ei erityisvaatimuksia  
**Metsälaki:** Ei erityisvaatimuksia  
**Muut erityispiirteet:** -  
**Lupa-asiat:** Kiinteistöliikelaitos vastaa tarvittavista luvista  
**Tiedotus:** Urakoitsija vastaa työmaa-aikaisesta tiedottamisesta

**Asukaspalautteet:**

**Kohteen lähtötiedot:** Ruuhonpääntien ja Ammatti-instituutin välinen alue, Ruuhonpääntien varsi. Huonokuntoisi katualueelle ulottuvia vaahteroita.

**Hoidon tavoitteet:** Poistetaan huonokuntoiset vaahterat.

Puiden kaadon takia vaurioitunut aluskasvillisuus siistitään.

**Hakkuutähteet:** Hakkuutähteet korjataan pois.

Maisemallinen merkitys Vähäinen

Pinta-ala: 150 m<sup>2</sup>



**Kohde:** Korpinkadun ja rautatien välinen alue  
**Kaava:** Katualue  
**Luonnonsuojelulaki:** Ei erityisvaatimuksia  
**Metsälaki:** Ei erityisvaatimuksia  
**Muut erityispiirteet:** -  
**Lupa-asiat:** Kiinteistöliikelaitos vastaa tarvittavista luvista  
**Tiedotus:** Urakoitsija vastaa työmaa-aikaisesta tiedottamisesta

**Asukaspalautteet:** Korpinkatu 5

**Kohteen lähtötiedot:** Korpinkatu 3 ja 5 takaa merkitty poistettavaksi yhteensä 20 kpl puita ( merkitty nauhalla).

**Hoidon tavoitteet:** puiden poisto

Puiden kaadon takia vaurioitunut aluskasvillisuus siistitään.

**Hakkuutähteet:** Hakkuutähteet korjataan pois.

**Maisemallinen merkitys:** Vähäinen





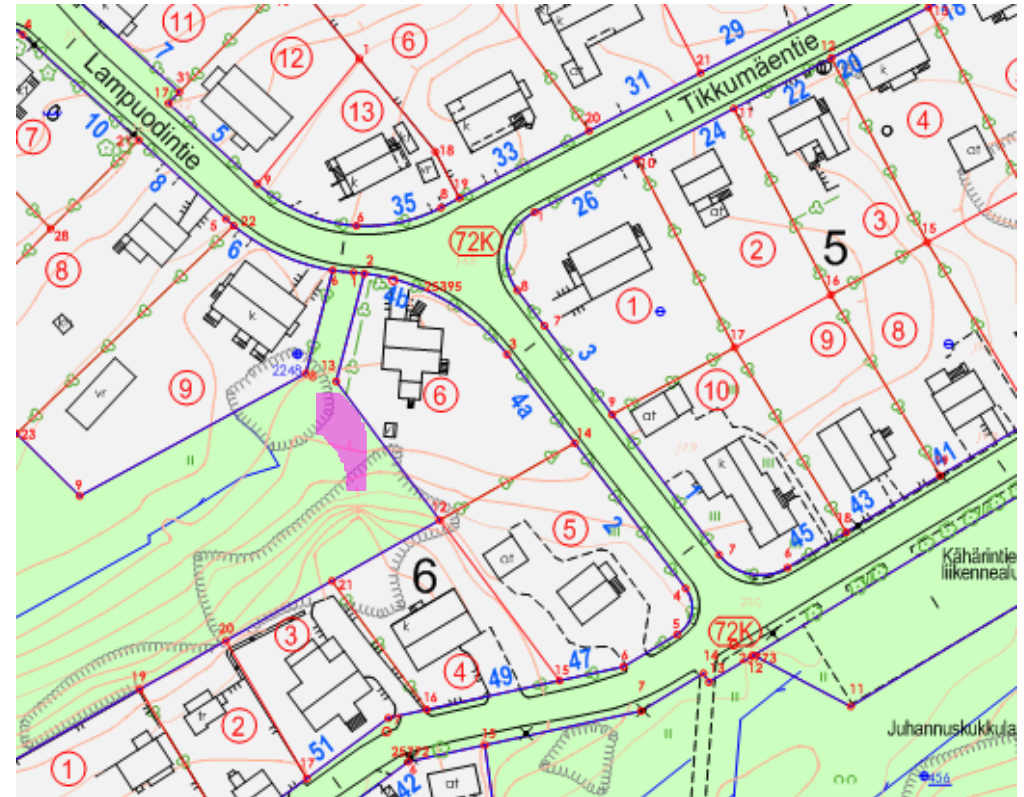
**Kohde:** Lampuodintie 4  
**Kaava:** Puisto  
**Luonnonsuojelulaki:** Ei erityisvaatimuksia  
**Metsälaki:** Ei erityisvaatimuksia  
**Muut erityispiirteet:** -  
**Lupa-asiat:** Kiinteistöliikelaitos vastaa tarvittavista luvista  
**Tiedotus:** Urakoitsija vastaa työmaa-aikaisesta tiedottamisesta

**Asukaspalautteet:** Lampuodintie 4  
**Kohteen lähtötiedot:** Lehtisekametsää, pensaskerrostoa

**Hoidon tavoitteet:** Lampuodintie 4 takametsää siistitään poistamalla huonokuntoista pensaikkoa.  
  
Puiden kaadon takia vaurioitunut aluskasvillisuus siistitään.

**Hakkuutähteet:** Hakkuutähteet kerätään pois

**Maisemallinen merkitys:** Vähäinen  
**Pinta-ala:** 100 m<sup>2</sup>



<b>Kohde:</b>	Kevyen liikenteen väylän reuna
<b>Kaava:</b>	Puisto
<b>Luonnonsuojelulaki:</b>	Ei erityisvaatimuksia
<b>Metsälaki:</b>	Ei erityisvaatimuksia
<b>Muut erityispiirteet:</b>	-
<b>Lupa-asiat:</b>	Kiinteistöliikelaitos vastaa tarvittavista luvista
<b>Tiedotus:</b>	Urakoitsija vastaa työmaa-aikaisesta tiedottamisesta
<b>Asukaspalautteet:</b>	Näkemäeste
<b>Kohteen lähtötiedot:</b>	Reunavesakkoa, pienialainen männikkökuvio
<b>Hoidon tavoitteet:</b>	Näkemän avaus väylällä, männikön harvennus  Puiden kaadon takia vaurioitunut aluskasvillisuus siistitään.
<b>Hakkuutähteet:</b>	Hakkuutähteet kerätään pois
<b>Maisemallinen merkitys:</b>	Vähäinen
<b>Pinta-ala:</b>	0,5 ha

Pinta-ala: 100 m<sup>2</sup>



**Kohde:** Varissuo, Suokadun pää  
**Kaava:** VL  
**Luonnonsuojelulaki:** Ei erityisvaatimuksia  
**Metsälaki:** Ei erityisvaatimuksia  
**Muut erityispiirteet:** -  
**Lupa-asiat:** Kiinteistöliikelaitos vastaa tarvittavista luvista  
**Tiedotus:** Urakoitsija vastaa työmaa-aikaisesta tiedottamisesta

**Asukaspalautteet:**

**Kohteen lähtötiedot:** Yliiheä männikkö, kuntopolun reunavesaikko

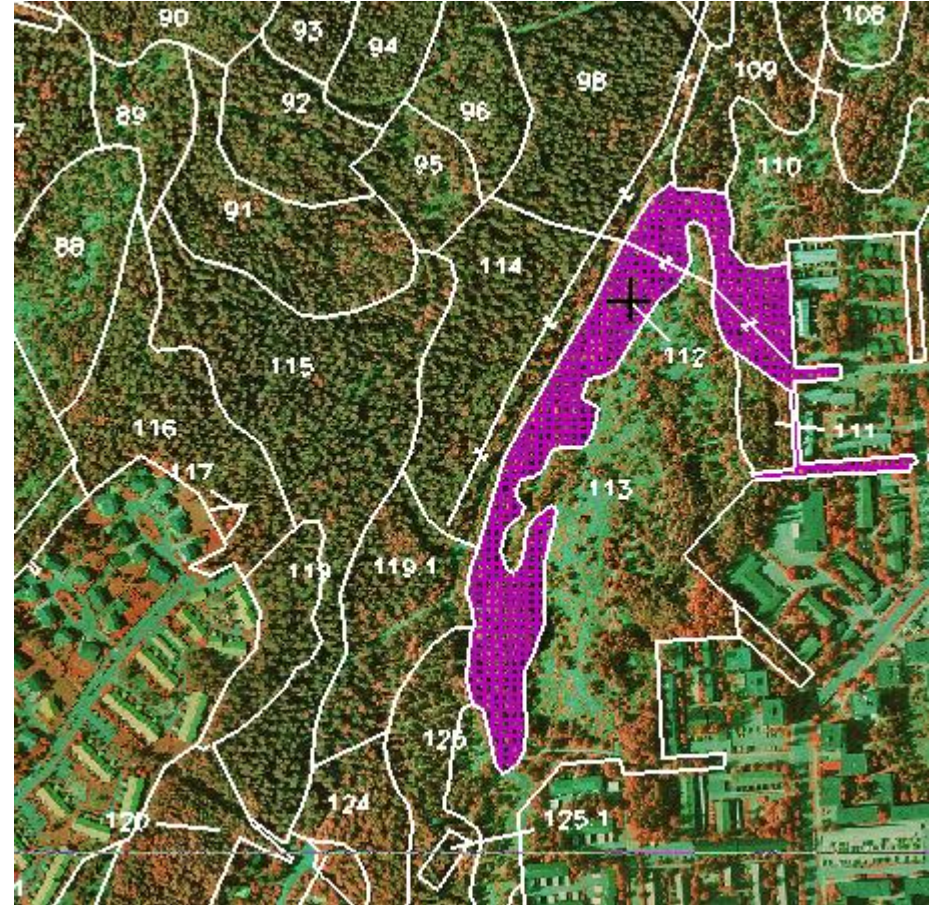
**Hoidon tavoitteet:** Männikön harvennus maks 40 % runkoluvusta,(kuvio 112) puutavara myyntimittoihin.  
Suokadun kuntopolun reunavesakon poisto , kuvio 114.  
Huom mahdolliset pähkinäpensaat säästetään. Polun reuna-alueella mahdollisesti liito-oravapuustoa.

Puiden kaadon takia vaurioitunut aluskasvillisuus siistitään.

**Hakkuutähteet:** Hakkuutähteet kerätään pois kuntopolun varrelta ja asutuksen läheltä

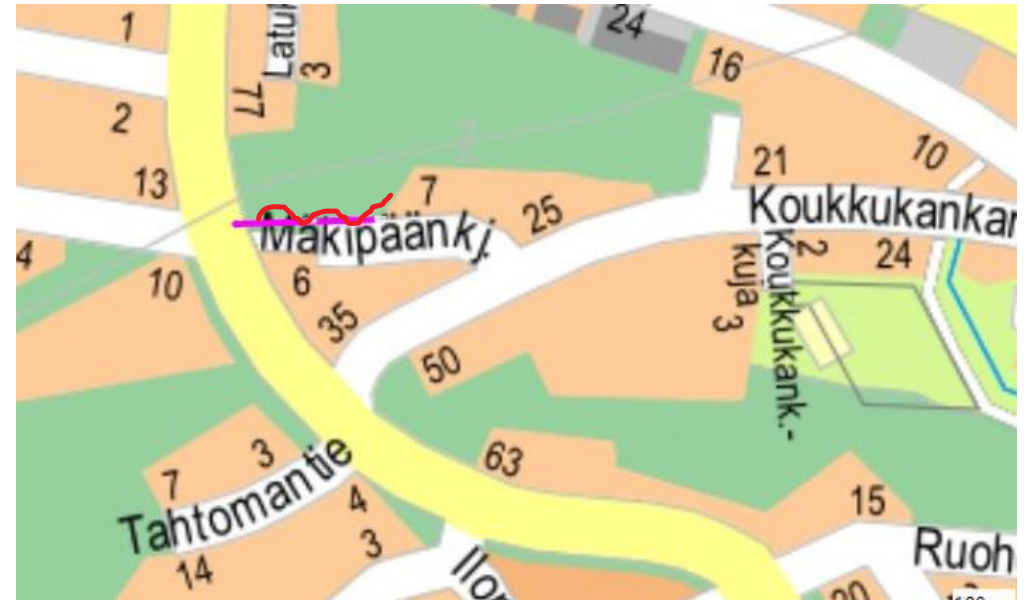
**Maisemallinen merkitys:** Vähäinen:

**Pinta-ala:** 4 ha





<b>Kohde</b>	Mäkipäänkuja 7
<b>Kaava:</b>	P, Vakka-Suomen puisto
<b>Luonnonsuojelulaki:</b>	Ei erityisvaatimuksia
<b>Metsälaki:</b>	Ei erityisvaatimuksia
<b>Muut erityispiirteet:</b>	-
<b>Lupa-asiat:</b>	Kiinteistöliikelaitos vastaa tarvittavista luvista
<b>Tiedotus:</b>	Urakoitsija vastaa työmaa-aikaisesta tiedottamisesta
<b>Asukaspalautteet:</b>	
<b>Kohteen lähtötiedot:</b>	Raitoja, omenapuita
<b>Hoidon tavoitteet:</b>	Poistetaan ajorataa haittaavat raidat ja huonokuntoiset omenapuut
	Puiden kaadon takia vaurioitunut aluskasvillisuus siistitään.
<b>Hakkuutähteet:</b>	Hakkuutähteet kerätään pois
<b>Maisemallinen merkitys:</b>	Vähäinen:
<b>Pinta-ala:</b>	1000 m <sup>2</sup>





**Kohde** Perennakadun jatke kevyen liikenteen väylä  
**Kaava:** Katu yms alue  
**Luonnonsuojelulaki:** Ei erityisvaatimuksia  
**Metsälaki:** Ei erityisvaatimuksia  
**Muut erityispiirteet:** Molemmin puolin yksityismaata  
**Lupa-asiat:** Kiinteistöliikelaitos vastaa tarvittavista luvista  
**Tiedotus:** Urakoitsija vastaa työmaa-aikaisesta tiedottamisesta

**Asukaspalautteet:**

**Kohteen lähtötiedot:** Vesakkoa

Hoidon tavoitteet:: Vesakon raivaus väylän reuna

Puiden kaadon takia vaurioitunut aluskasvillisuus siistitään.

**Hakkuutähteet:** Hakkuutähteet kerätään pois

Maisemallinen merkitys: Vähäinen:

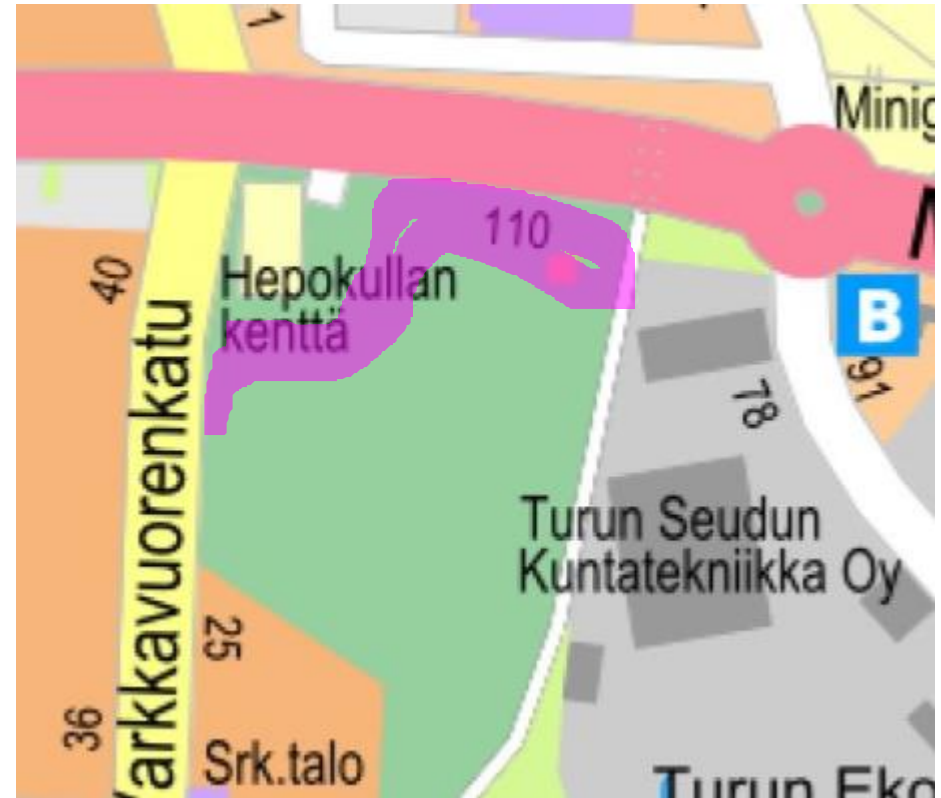
Pinta-ala: 200 m<sup>2</sup>



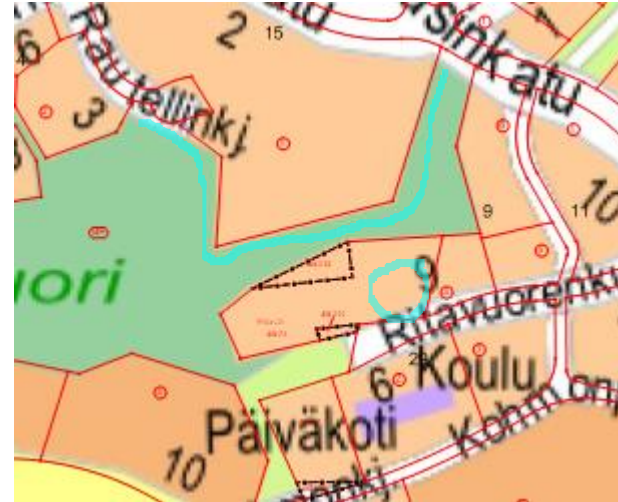
<b>Kohde</b>	Virmunpuisto
<b>Kaava:</b>	P
<b>Luonnonsuojelulaki:</b>	Ei erityisvaatimuksia
<b>Metsälaki:</b>	Ei erityisvaatimuksia
<b>Muut erityispiirteet:</b>	Molemmin puolin yksityismaata
<b>Lupa-asiat:</b>	Kiinteistöliikelaitos vastaa tarvittavista luvista
<b>Tiedotus:</b>	Urakoitsija vastaa työmaa-aikaisesta tiedottamisesta
<b>Asukaspalautteet:</b>	
<b>Kohteen lähtötiedot:</b>	Kantovesakkoa
<b>Hoidon tavoitteet:</b>	Vesakon raivaus myös väylän kadun reuna  Puiden kaadon takia vaurioitunut aluskasvillisuus siistitään.
<b>Hakkuutähteet:</b>	Hakkuutähteet kerätään pois
<b>Maisemallinen merkitys:</b>	Vähäinen:
<b>Pinta-ala:</b>	0,6 ha



<b>Kohde</b>	Tammispaltanpuisto
<b>Kaava:</b>	P
<b>Luonnonsuojelulaki:</b>	Ei erityisvaatimuksia
<b>Metsälaki:</b>	Ei erityisvaatimuksia
<b>Muut erityispiirteet:</b>	Molemmin puolin yksityismaata
<b>Lupa-asiat:</b>	Kiinteistöliikelaitos vastaa tarvittavista luvista
<b>Tiedotus:</b>	Urakoitsija vastaa työmaa-aikaisesta tiedottamisesta
<b>Asukaspalautteet:</b>	
<b>Kohteen lähtötiedot:</b>	Sekametsä
<b>Hoidon tavoitteet:</b>	Raidan ja haavan harvennus , tammet, <u>männyt ja koivut esiin. Mahdollisesti pähkinäpensaikkoa, joka säästetään.</u>  Puiden kaadon takia vaurioitunut aluskasvillisuus siistitään.
<b>Hakkuutähteet:</b>	Hakkuutähteet kerätään pois
<b>Maisemallinen merkitys:</b>	Vähäinen:
<b>Pinta-ala:</b>	1,5 ha



<b>Kohde</b>	Vainuvuori
<b>Kaava:</b>	P
<b>Luonnonsuojelulaki:</b>	Ei erityisvaatimuksia
<b>Metsälaki:</b>	Ei erityisvaatimuksia
<b>Muut erityispiirteet:</b>	Molemmin puolin yksityismaata
<b>Lupa-asiat:</b>	Kiinteistöliikelaitos vastaa tarvittavista luvista
<b>Tiedotus:</b>	Urakoitsija vastaa työmaa-aikaisesta tiedottamisesta
<b>Asukaspalautteet:</b>	As oy pyytänyt harvennusta
<b>Kohteen lähtötiedot:</b>	Kuusi, mänty sekametsää
<b>Hoidon tavoitteet:</b>	Puuston harvennus mäntyä suosien. Ritavuorenkatu 9 tyhjällä yksityistontilla olevat leimatut kuuset kaadetaan samassa yhteydessä. Kila velkoo työstä tontin omistajaa , puutavara jää Kllalle.  Puiden kaadon takia vaurioitunut aluskasvillisuus siistitään.
<b>Hakkuutähteet:</b>	Hakkuutähteet kerätään pois
<b>Maisemallinen merkitys:</b>	Vähäinen:
<b>Pinta-ala:</b>	0,5 ha





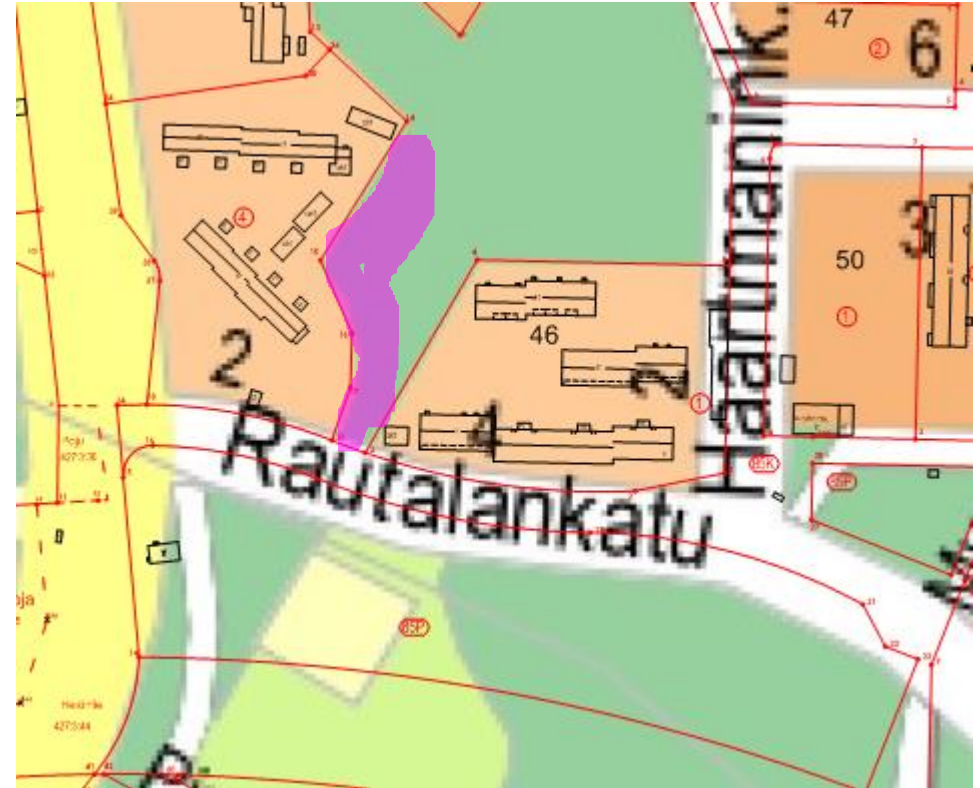
<b>Kohde</b>	Uittamon kansanpuisto
<b>Kaava:</b>	P , s-1 Alueen osa, jolla saattaa sijaita luonnonsuojelulain 29 §:n mukainen suojeltavaksi tarkoitettu pähkinäpensaslehto.
<b>Luonnonsuojelulaki:</b>	Ei erityisvaatimuksia
<b>Metsälaki:</b>	Ei erityisvaatimuksia
<b>Muut erityispiirteet:</b>	Molemmin puolin yksityismaata
<b>Lupa-asiat:</b>	Kiinteistöliikelaitos vastaa tarvittavista luvista
<b>Tiedotus:</b>	Urakoitsija vastaa työmaa-aikaisesta tiedottamisesta
<b>Asukaspalautteet:</b>	
<b>Kohteen lähtötiedot:</b>	Sekametsää, mäntyjä, tammia ja pähkinäpensaita
<b>Hoidon tavoitteet:</b>	Tammien ja pähkinäpensaiden esille ottaminen muuta puustoa poistamalla. Alikasvoksessa olevat pihlajat ja haavat poistetaan. Pysäköintialueen laidassa huonokuntoinen raita. Punaisella merkattu nuori tammipensasikko harvennetaan.  Puiden kaadon takia vaurioitunut aluskasvillisuus siistitään.
<b>Hakkuutähteet:</b>	Hakkuutähteet kerätään pois
<b>Maisemallinen merkitys:</b>	Vähäinen:
<b>Pinta-ala:</b>	0,7 ha



<b>Kohde</b>	Killivuori, Moikoinen
<b>Kaava:</b>	P
<b>Luonnonsuojelulaki:</b>	Ei erityisvaatimuksia
<b>Metsälaki:</b>	Ei erityisvaatimuksia
<b>Muut erityispiirteet:</b>	Molemmin puolin yksityismaata
<b>Lupa-asiat:</b>	Kiinteistöliikelaitos vastaa tarvittavista luvista
<b>Tiedotus:</b>	Urakoitsija vastaa työmaa-aikaisesta tiedottamisesta
<b>Asukaspalautteet:</b>	
<b>Kohteen lähtötiedot:</b>	Kuntopolun reunus vesakoitunut, riskipuut lähinnä kuusia
Hoidon tavoitteet::	Kuntopolun reunuksen raivaus. Moikoistenkadun tonttien takametsästä kaadetaan riskipuut  Puiden kaadon takia vaurioitunut aluskasvillisuus siistitään.
<b>Hakkuutähteet:</b>	Hakkuutähteet kerätään pois
Maisemallinen merkitys:	Vähäinen:
Pinta-ala:	0,5 ha



<b>Kohde</b>	Haartmanipuisto
<b>Kaava:</b>	VP
<b>Luonnonsuojelulaki:</b>	Ei erityisvaatimuksia
<b>Metsälaki:</b>	Ei erityisvaatimuksia
<b>Muut erityispiirteet:</b>	
<b>Lupa-asiat:</b>	Kiinteistöliikelaitos vastaa tarvittavista luvista
<b>Tiedotus:</b>	Urakoitsija vastaa työmaa-aikaisesta tiedottamisesta
<b>Asukaspalautteet:</b>	Isännöitsijä Esko Lämsä ( <a href="mailto:esko.lamsa@isannointitalo.fi">esko.lamsa@isannointitalo.fi</a> , 0207229970)
<b>Kohteen lähtötiedot:</b>	Rinteessä taloyhtiöiden välissä tiheä sekametsä
<b>Hoidon tavoitteet:</b>	Harvennus suositetaan mäntyä ja koivuja. Metsäkaista jää yhtiön tonttien väliin. Asukasnäkemyks isännöitsijältä.  Puiden kaadon takia vaurioitunut aluskasvillisuus siistitään.
<b>Hakkuutähteet:</b>	Hakkuutähteet kerätään pois
<b>Maisemallinen merkitys:</b>	Vähäinen:
<b>Pinta-ala:</b>	0,4 ha



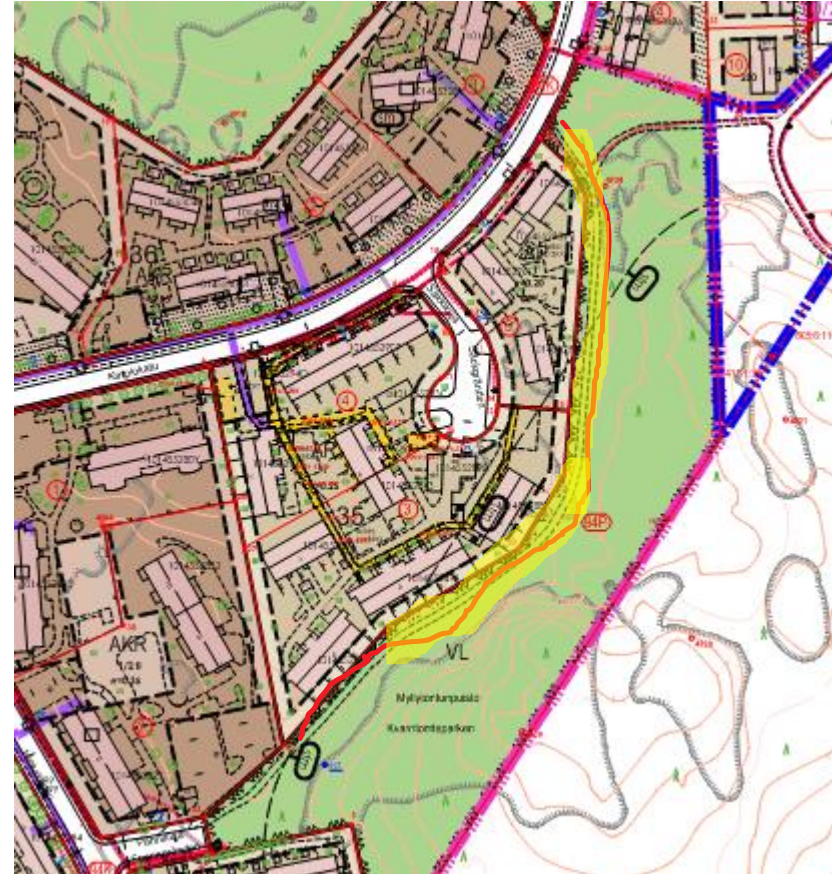




<b>Kohde</b>	Hirvensalo, Kaistarniemi, Ahvenpolun länsiosa
<b>Kaava:</b>	Tekeillä
<b>Luonnonsuojelulaki:</b>	Ei erityisvaatimuksia
<b>Metsälaki:</b>	Ei erityisvaatimuksia
<b>Muut erityispiirteet:</b>	
<b>Lupa-asiat:</b>	Kiinteistöliikelaitos vastaa tarvittavista luvista
<b>Tiedotus:</b>	Urakoitsija vastaa työmaa-aikaisesta tiedottamisesta
<b>Asukaspalautteet:</b>	Asukasyhdistys hakenut metsikön hoitohakkuuta
<b>Kohteen lähtötiedot:</b>	Mänty, kuusi sekametsä, alikasvoksessa tammia (merkitty nauhalla)
<b>Hoidon tavoitteet:</b>	Vähennetään kuusta metsiköstä (leimatut puut) tonttien takaosasta, avataan tammille kasvutilaa Toteutus talvikautena. Puiden kaadon takia vaurioitunut aluskasvillisuus siistitään.
<b>Hakkuutähteet:</b>	Hakkuutähteet kerätään pois. Asukasyhdistys voi kasata risuja
<b>Maisemallinen merkitys:</b>	Vähäinen:
<b>Pinta-ala:</b>	0,5 ha

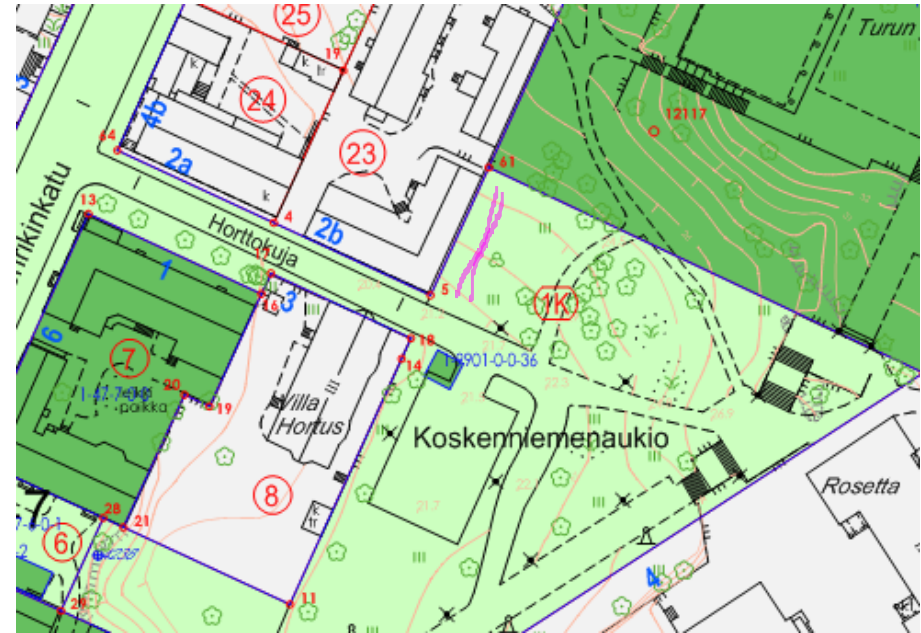


<b>Kohde</b>	Halinen, Karpiokatu 5-3 takametsä
<b>Kaava:</b>	VL, stm Alueen osa, jolla sijaitsee muinaismuistolain mukainen alue, jonka rajoja ei vielä ole selvitetty. Alue on tutkittava ennen rakennustöiden aloittamista. <b>Muinaismuistorajaus.</b>
<b>Luonnonsuojelulaki:</b>	Ei erityisvaatimuksia
<b>Metsälaki:</b>	Ei erityisvaatimuksia
<b>Muut erityispiirteet:</b>	<b>As Oyn ja takana kulkevan lenkipolun välin hakkuun tot. tarkastetaan isännöitsijän kanssa ennen hakkuuta</b> <b>Isännöitsijä <a href="mailto:kimmo.tilli@tvf.fi">kimmo.tilli@tvf.fi</a>, 0400 753 531</b>
<b>Lupa-asiat:</b>	Kiinteistöliikelaitos vastaa tarvittavista luvista
<b>Tiedotus:</b>	Urakoitsija vastaa työmaa-aikaisesta tiedottamisesta
<b>Asukaspalautteet:</b>	Asukkaat pyytäneet hakkuuta
<b>Kohteen lähtötiedot:</b>	Mänty, kuusi, lehtisekametsä
<b>Hoidon tavoitteet:</b>	8 kpl isokokoisia kuusia poistetaan, nuori männikkö harvennetaan. Otetaan lisäksi katselmuksessa todettu puusto/veisaikko  Puiden kaadon takia vaurioitunut aluskasvillisuus siistitään.
<b>Hakkuutähteet:</b>	Hakkuutähteet kerätään pois tai haketetaan.
<b>Maisemallinen merkitys:</b>	Vähäinen:
<b>Pinta-ala:</b>	0,5 ha





<b>Kohde</b>	Koskenniemenaukio
<b>Kaava:</b>	P
<b>Luonnonsuojelulaki:</b>	Ei erityisvaatimuksia
<b>Metsälaki:</b>	Ei erityisvaatimuksia
<b>Muut erityispiirteet:</b>	
<b>Lupa-asiat:</b>	Kiinteistöliikelaitos vastaa tarvittavista luvista
<b>Tiedotus:</b>	Urakoitsija vastaa työmaa-aikaisesta tiedottamisesta
<b>Asukaspalautteet:</b>	
<b>Kohteen lähtötiedot:</b>	Jalavia, vesaikko
<b>Hoidon tavoitteet:</b>	Raivataan vesaikko ja poistetaan max 5 kpl pakurin vaivamaa jalavaa
	Puiden kaadon takia vaurioitunut aluskasvillisuus siistitään.
<b>Hakkuutähteet:</b>	Hakkuutähteet kerätään pois tai haketetaan.
<b>Maisemallinen merkitys:</b>	Vähäinen:
<b>Pinta-ala:</b>	150 m <sup>2</sup>



<b>Kohde</b>	Korpisaranpuisto
<b>Kaava:</b>	P
<b>Luonnonsuojelulaki:</b>	Ei erityisvaatimuksia
<b>Metsälaki:</b>	Ei erityisvaatimuksia
<b>Muut erityispiirteet:</b>	
<b>Lupa-asiat:</b>	Kiinteistöliikelaitos vastaa tarvittavista luvista
<b>Tiedotus:</b>	Urakoitsija vastaa työmaa-aikaisesta tiedottamisesta
<b>Asukaspalautteet:</b>	Viereiselle pellolle rakennetaan. Rakennuttaja haluaisi että metsikköä harvennetaan etukäteen
<b>Kohteen lähtötiedot:</b>	Sekametsä
<b>Hoidon tavoitteet::</b>	Metsikön harvennus
	Puiden kaadon takia vaurioitunut aluskasvillisuus siistitään.
<b>Hakkuutähteet:</b>	Hakkuutähteet kerätään pois tai haketetaan.
<b>Maisemallinen merkitys:</b>	Vähäinen:
<b>Pinta-ala:</b>	0,2 ha



**Kohde** Rantareitti Pansio  
**Kaava:** LV-1  
**Luonnonsuojelulaki:** Ei erityisvaatimuksia  
**Metsälaki:** Ei erityisvaatimuksia  
**Muut erityispiirteet:** Maastokatselmus ennen toteutusta, ohjeet urakoitsijalle  
**Lupa-asiat:** Kiinteistöliikelaitos vastaa tarvittavista luvista  
**Tiedotus:** Urakoitsija vastaa työmaa-aikaisesta tiedottamisesta

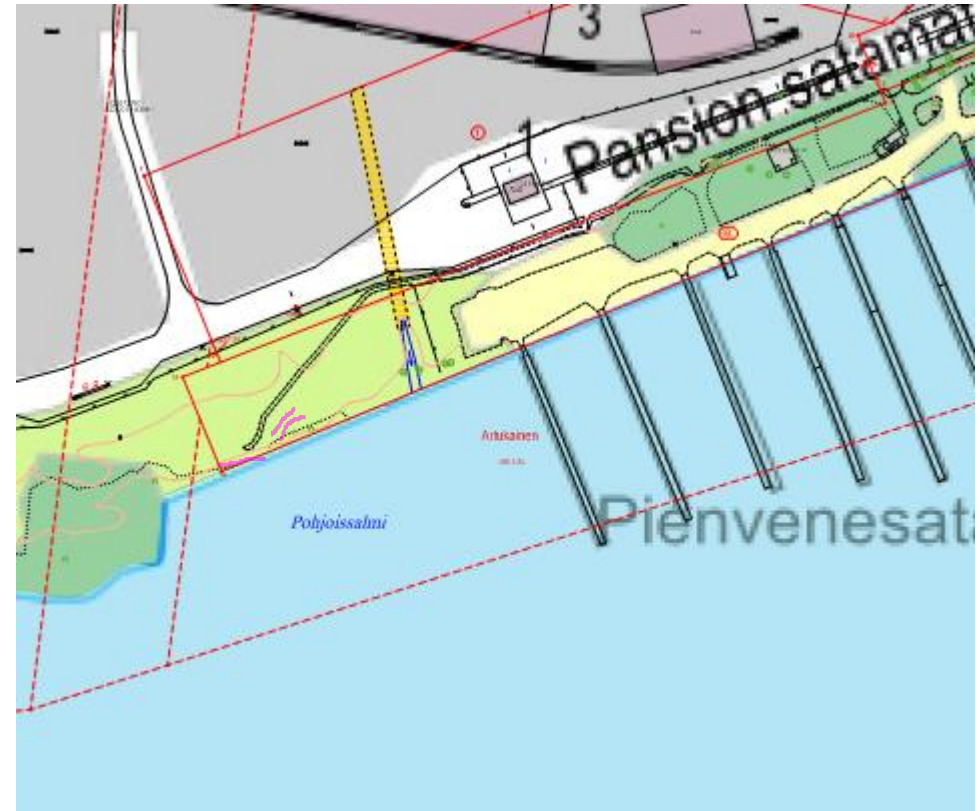
**Asukaspalautteet:**  
**Kohteen lähtötiedot:** Lehtipuu pensaikkoo/metsää

**Hoidon tavoitteet:** Rantareitille avataan paikoitellen merinäkyymiä  
Puiden kaadon takia vaurioitunut aluskasvillisuus siistitään.

**Hakkuutähteet:** Hakkuutähteet kerätään pois tai haketetaan.

**Maisemallinen merkitys:** Vähäinen:

**Pinta-ala:** 0,3 ha





**Kohde** Jäkärä, Karhunojan tien pää  
**Kaava:** Laadinta kesken  
**Luonnonsuojelulaki:** Ei erityisvaatimuksia  
**Metsälaki:** Ei erityisvaatimuksia  
**Muut erityispiirteet:** .  
**Lupa-asiat:** Kiinteistöliikelaitos vastaa tarvittavista luvista  
**Tiedotus:**

**Asukaspalautteet:** Maanviljelijä on pyytänyt metsäalueen harventamista puusto varjostaa voimakkaasti peltoviljelyä

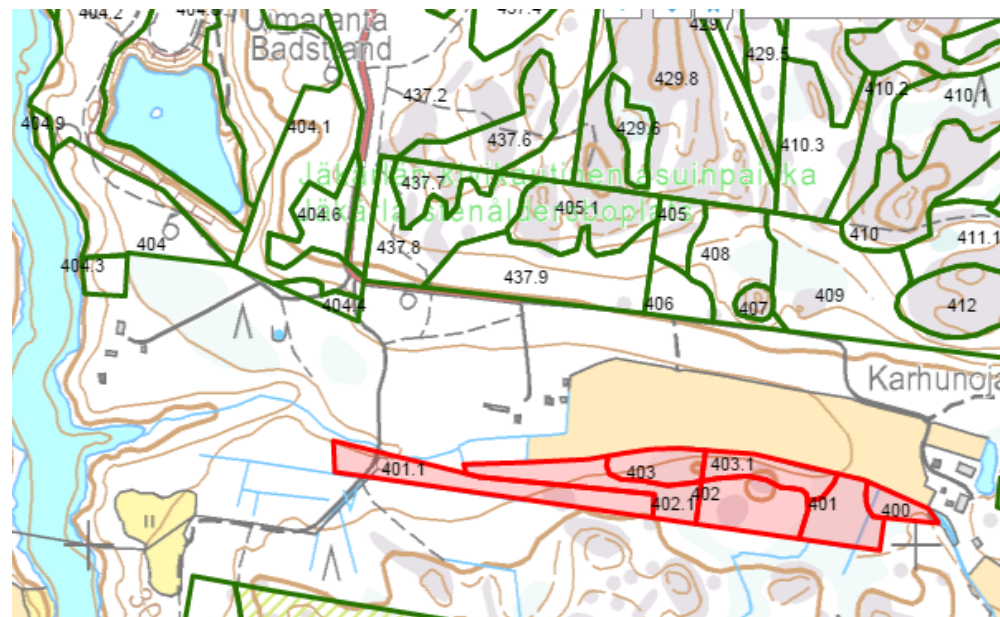
**Kohteen lähtötiedot:** Kuusivaltaista 30-60 vuotiasta sekametsää. Puusto ylitieheä.

**Hoidon tavoitteet:** Metsikön järeyttäminen ylitiehyttä vähentämällä. Puulajivalinnassa kehitetään sekametsää ja otetaan huomioon luonnon monimuotoisuustekijät.

**Hakkuutähteet:** Jää maastoon

**Maisemallinen merkitys:** Vähäinen:

**Pinta-ala:** 4,2 ha



**Kohde** Rostockinkatu 2 as oy:n takametsä  
**Kaava:** Puisto  
**Luonnonsuojelulaki:** Ei erityisvaatimuksia  
**Metsälaki:** Ei erityisvaatimuksia  
**Muut erityispiirteet:**  
**Lupa-asiat:** Kiinteistöliikelaitos vastaa tarvittavista luvista  
**Tiedotus:** Paikalla pidettiin katselmus as oy:n hallituksen kanssa  
20.10.2015



**Asukaspalautteet:** As Oy pyytänyt takametsän kevyttä siistimistä

**Kohteen lähtötiedot:** Mäntyjä ja haapoja , pensaskerrosta

**Hoidon tavoitteet:** Poistetaan kaikki haavat sekä kelo mänty.  
Pensaskerrosta siistitään huonot risut pois (lila alue).  
Kallioalue rajaa työalueen.  
Itäreuna jätetään käsittelemättä. Ei avata näkymää rivitalon ja omakotitalon väliin (sininen alue). Lisäksi kaadetaan Isotalonkatu 34 kohdalla oleva kallistunut haapa (vihreä alue).

**Hakkuutähteet:** Hakkuutähteet kerätään. Voidaan ajaa viereisen yksityisen tontin kautta. Tontti rakennetaan ja as oy hakee luvan ajolle.

**Maisemallinen merkitys:** Vähäinen:

**Pinta-ala:** 200 m<sup>2</sup>

Samassa yhteydessä as oy hakee kaatolupaa allaolevalle männylle (tontilla) merkitty karttaan rastilla. Perusteena myrskyriski. Lähinnä rakennusta oleva suurikokoinen kallion päällä oleva mänty. Voitaisiin toteuttaa samassa projektissa.

