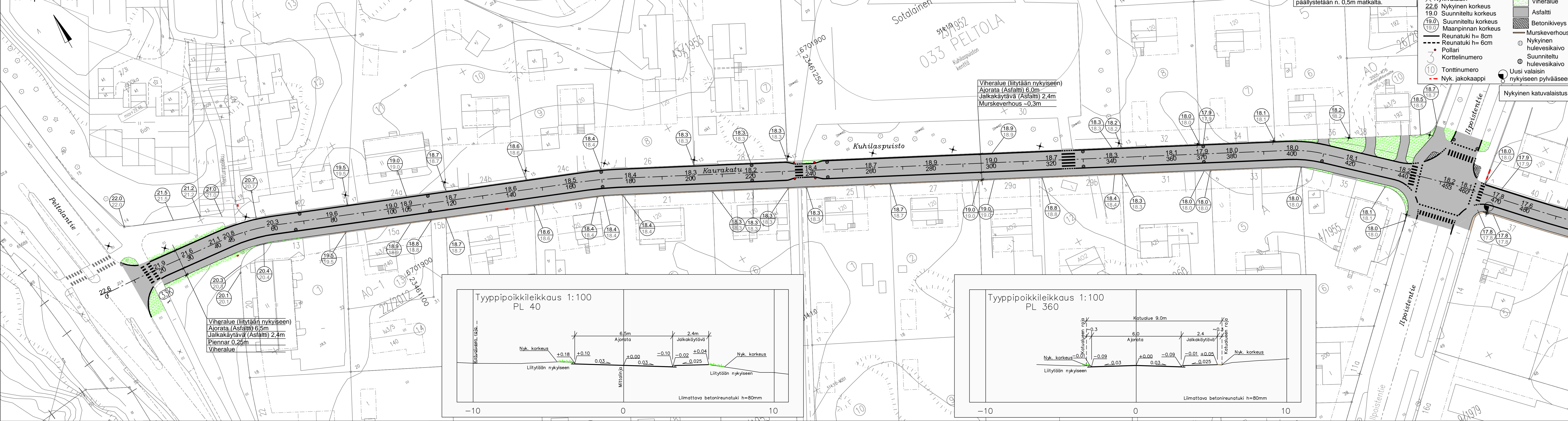


Asemapiirros 1:500

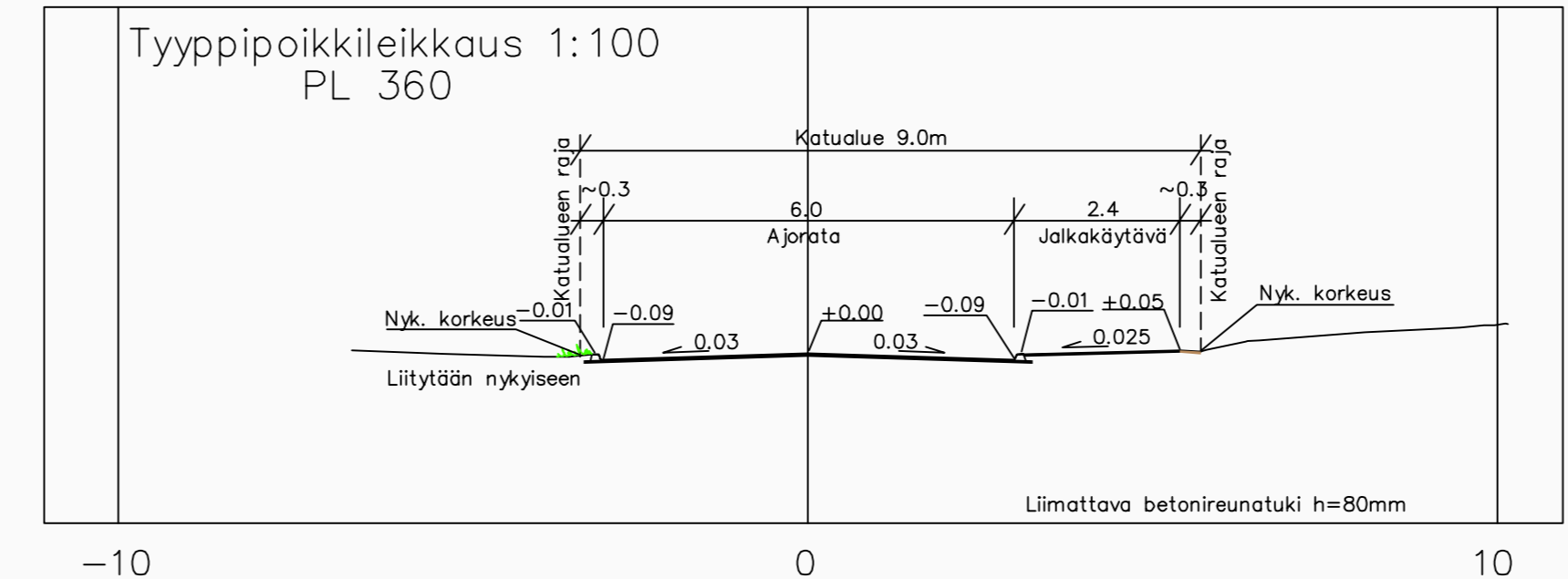
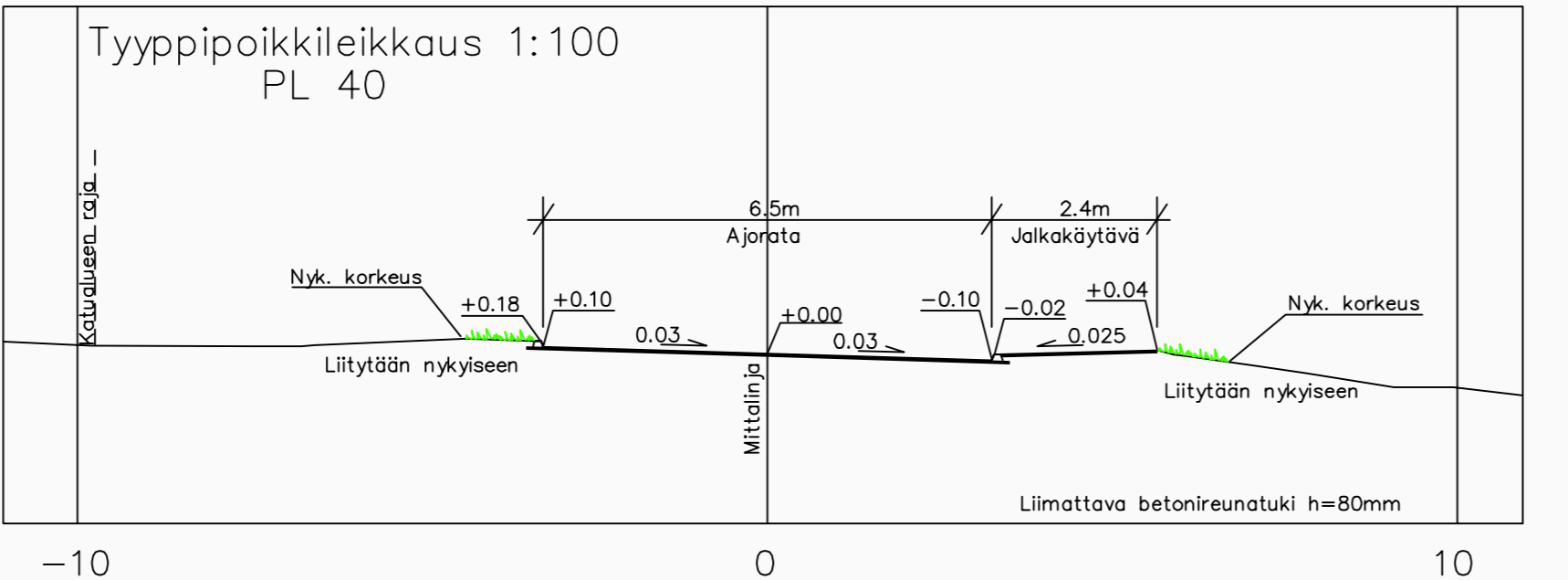


Nykyiset tonttiylittymät sovitaan katuun ja päälystetään n. 0,5m matkalta.

- Merkkien selitykset:**
- ✕ Nyk.valaisin
 - 22.6 Nykyinen korkeus
 - 19.0 Suunniteltu korkeus
 - 19.0 Suunniteltu korkeus
 - 19.0 Maanpinnan korkeus
 - Reunatuki h= 8cm
 - - - Reunatuki h= 6cm
 - Korttelinumero
 - 10 Tonttinumero
 - Nyk. jakokaappi
 - Viheralue
 - Asfaltti
 - Betonikiveys
 - Murskeverho
 - Nykyinen hulevesikaivo
 - Suunniteltu hulevesikaivo
 - Uusi valaisin nykyiseen pylvääseen

Viheralue (liitytään nykyiseen)
 Ajorata (Asfaltti) 6,0m
 Jalakäytävä (Asfaltti) 2,4m
 Murskeverho -0,3m

Viheralue (liitytään nykyiseen)
 Ajorata (Asfaltti) 6,5m
 Jalakäytävä (Asfaltti) 2,4m
 Piennar 0,25m
 Viheralue



Koordinaattijärjestelmät:
 Taso X,Y: ETRS-GK23
 (EUREF-FIN)
 Korkeus Z: N2000

HYVÄKSYNTY:		VIRAN PUOLESTA:	
KAUPUNGINOSA: PELTOLA ASEMAKAAVA: 31.10.1983 (9/1978), 26.8.1953 (23/1952) DIAARINUMERO: 10696-2014 LIKENSUUNNITELMA: KATULLUOKKA: 5a			
KORVAAN PIIRUSTUKSEN: KORVAAN OSITTAIN PIIRUSTUKSEN: C 5926 020, D 5926 021			
KORVATTU PIIRUSTUKSELLA: KORVATTU OSITTAIN PIIRUSTUKSELLA:			
TUNN.	MIÄUTOS TAI TÄYDENNYS	PÄIVÄYS	SUUNNIT./PIIRT. TARK.
TURUN KAUPUNGIN YMPÄRISTÖTOIMIALA			
KAUPUNKISUUNNITTELU			
SUUNNITTELUYKSIKKÖ			
KOHDE	SISÄLTÖ		Puolastonkatu 5 20100 Turku etunimi.sukunimi@turku.fi puh. 02-330 000 fax 02-230 5050
Kaurakatu välillä: Peltolantie - Ilpoistentie	KATUSUUNNITELMA		
SUUNNITTELIJA	SUUNNITTELUVAUVAJAT	TARKASTANUT	MITTAKAAVA 1:500, 1:100
PÄIVÄYS	HYVÄKSYJÄ	SUUNNITTELUPÄÄLLIKKÖ	PIIRUSTUSNUMERO K 5926 027
DESTIA Infra suunnittelu		PÄIVÄYS 30.1.2015	SUUNNITTELIJA Hannu Leino PROJEKTIPÄÄLLIKKÖ Matti Vuolamo