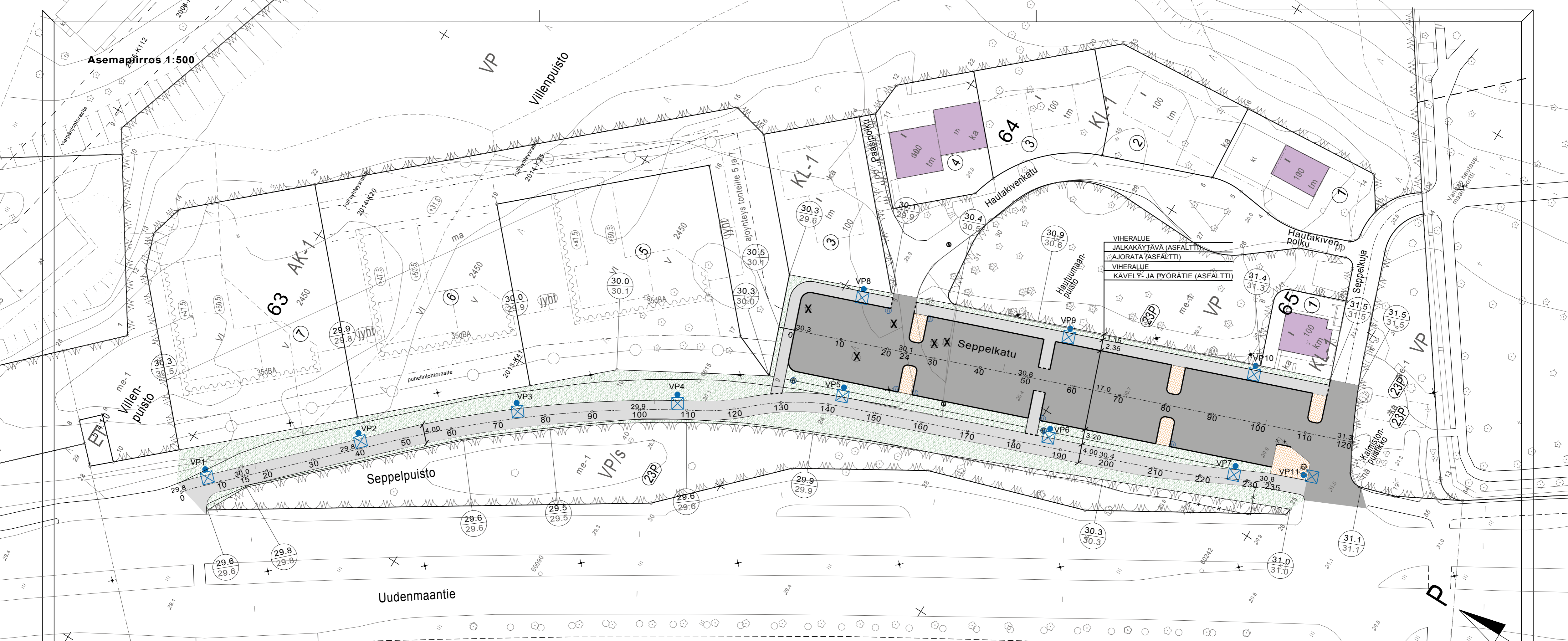


Asemapiirros 1:500

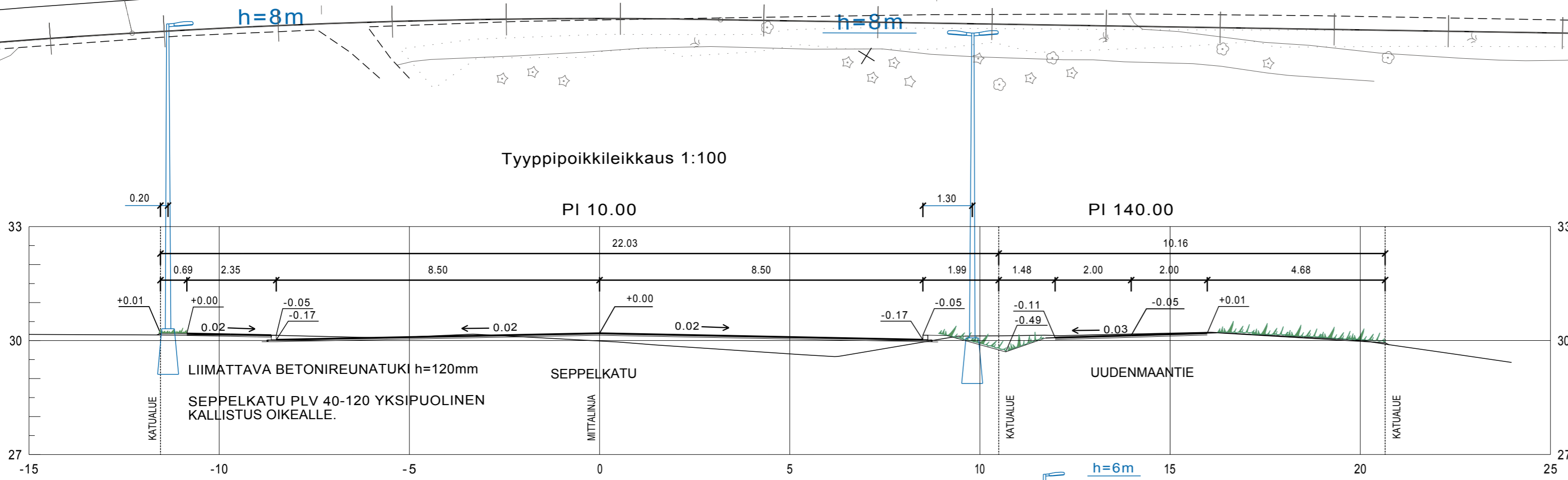
VP  
Viihenpuisto



VIHERALUE
JALKAKÄYTTÄVÄ (ASFALTTI)
AJORATA (ASFALTTI)
VIHERALUE
KÄVELY- JA PYÖRÄTIE (ASFALTTI)

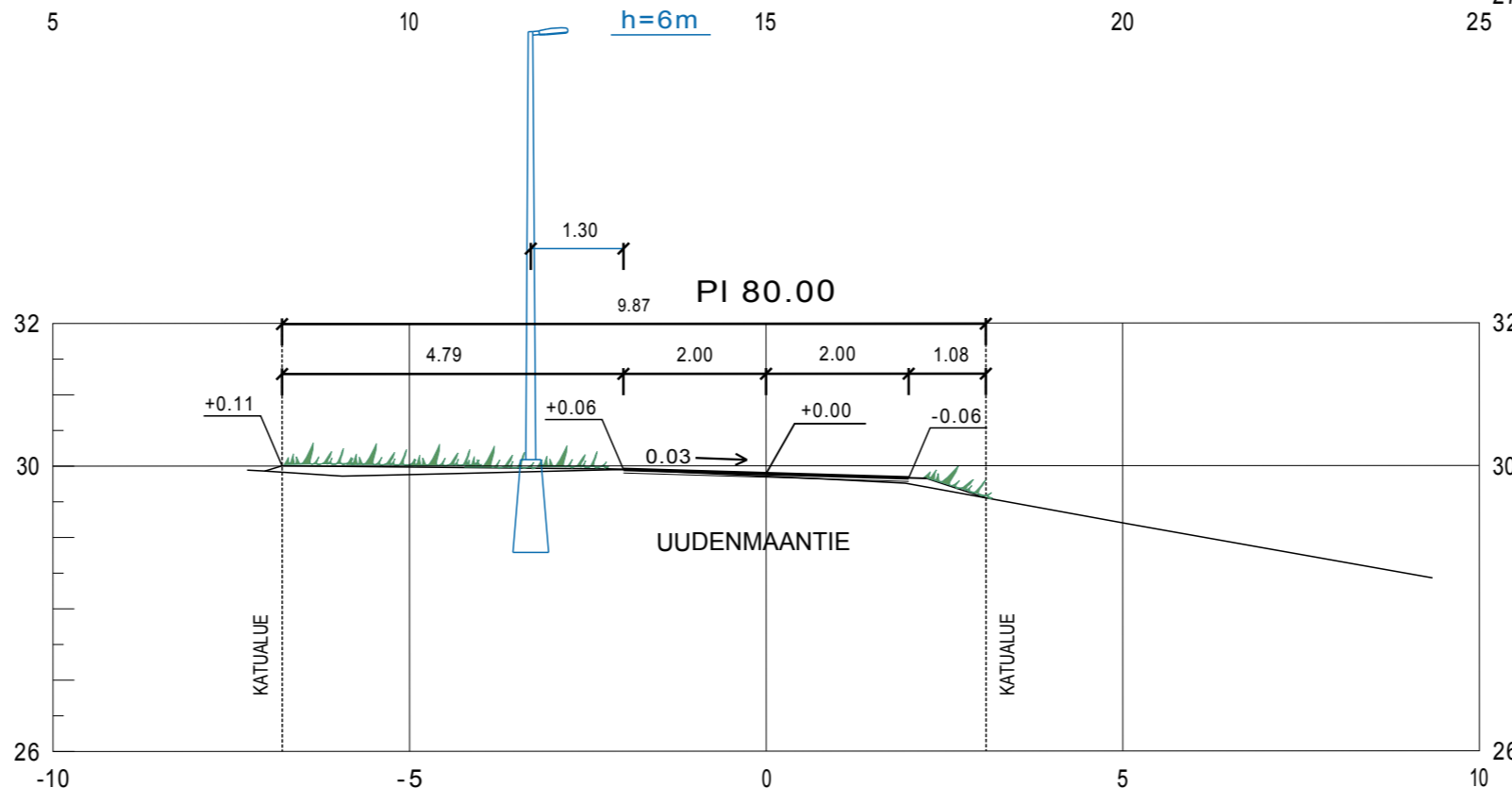
Uudenmaantie

Tyyppiokileikkaus 1:100



MERKKIEN SELITYS:

- SUUNNITELTU KORKEUS
- MAANPINNAN KORKEUS
- VIHERALUE
- ASFALTTI, AJORATA
- ASFALTTI, JALKAKÄYTTÄVÄ, KÄVELY- JA PYÖRÄTIE
- BETONIKIVEYS
- REUNATUKI
- MADALLETTU REUNATUKI
- SUUNNITELTU HULEVESIKAIVO
- NYKYINEN HULEVESIKAIVO
- UUSI VALAISINPVLVÄS
- NYKYINEN VALAISINPVLVÄS
- POISTETTAVA PUU
- 63** KORTTELINUMERO
- 7** TONTTI REKISTERISSÄ



Koordinaattijärjestelmät:  
Taso X,Y: ETRS-GK23  
(EUREF-FIN)  
Korkeus Z: N2000

HYVÄKSYNTY:  
VIRAN PUOLESTA:

KAUPUNGINOSA: VASARAMÄKI  
ASEMAKAAVA: 6.2.1948 (11/1947), 23.6.1959 (20/1959)  
DIAARINUMERO: 11484-2014  
LIKENNESUUNNITELMA: L 1001 002  
KATULUOKKA: 5

KORVAA PIIRUSTUKSEN: B 5753 117  
KORVAA OSITTAIN PIIRUSTUKSEN: B 6135 011, D 5753 105, C 5753 106

KORVATTU PIIRUSTUKSELLA:  
KORVATTU OSITTAIN PIIRUSTUKSELLA:

TUNN. MUUTOS TAI TÄYDENNYS PÄIVÄYS SUUNNIT.PIIRIT. TARKK.HYV.

TURUN KAUPUNGIN YMPÄRISTÖTOIMIALA  
**KAUPUNKISUUNNITTELU**  
SUUNNITTELUYKSIKKÖ

Puolalanenkatu 5  
20100 Turku  
eturunika@turku.fi  
puh 02-330 0000  
fax 02-230 5050

KOHDE: **SEPPELKATU**  
**UUDENMAANTIE**  
**Kävely- ja pyörätie**  
**Väli:Viihenpuisto-Kalmistonpuistikko**

SISÄLTÖ: **KATUSUUNNITELMA**

SUUNNITTELIJA Juha Syrjänen	SUUNNITTELUAVUSTAJA Pia Erme	TARKASTANUT Kari Linnakoski	MITTAKAAVA 1:500, 1:100
PÄIVÄYS 4.11.2014	HYVÄKSYJÄ Matti Salonen	SUUNNITTELUPÄÄLLIKKÖ	PIIRUSTUSNUMERO <b>K 1001 001</b>

MIUTOS