

PUISTOMETSIIEN JA LUONNONSUOJELUALUEIDEN HOITO-OHJELMA

2014-2015

Kiinteistöliikelaitos

Anu Nuora

Aki Männistö

Juha Mäkitalo

Kohde: Paakarlanpuisto **JÄÄNYT KESKEN 2013 - 2014!**
Kaava: Puistoalue
Luonnonsuojelulaki: Ei erityisvaatimuksia
Metsälaki: Ei erityisvaatimuksia
Muut erityispiirteet: -
Lupa-asiat: Kiinteistöliikelaitos vastaa tarvittavista luvista
Tiedotus: Urakoitsija vastaa työmaa-aikaisesta tiedottamisesta

Asukaspalautteet: Toivottu alueen harventamista ja tonteille kallistuvien puiden poistoa.

Kohteen lähtötiedot: Alueen kasvillisuus on pääosin vaahteraa, jalavaa ja koivua. Alikasvusto on vaahtera- ja pihlajavesaikkoo.

Hoidon tavoitteet: Kimalaisen- ja Leppäkertunkadun välissä sijaitsevien tonttien eteläpuolella sijaitsevan polun laidat harvennetaan. Voimakkaasti tonteille kallistuneet puut kaadetaan.

Puiden kaadon takia vaurioitunut aluskasvillisuus siistitään.

Hakkuutähteet: Hakkuutähteet korjataan pois.

Hoidon maisemallinen merkitys: Vähäinen



Kohde: Poropuisto **JÄÄNYT KESKEN 2013 - 2014!**
Kaava: Suojaviheralue
Luonnonsuojelulaki: Ei erityisvaatimuksia
Metsälaki: Ei erityisvaatimuksia
Muut erityispiirteet: Luontoselvitykset
Lupa-asiat: Kiinteistöliikelaitos vastaa tarvittavista luvista
Tiedotus: Urakoitsija vastaa työmaa-aikaisesta tiedottamisesta

TOTEUTETAAN
 MAASTOKATSELMUKSEN JA
 LAUSUNNON MUKAISESTI

Asukaspalautteet: Toivottu alueen harventamista. Kohteesta on tullut useita palautteita.

Kohteen lähtötiedot: Alueen kasvillisuus on pääosin loppuun kasvanutta ja lahovikaista kuusta. Alikasvusto on erittäin tiheää kuusi-lehtipuuvesakkoa.

Hoidon tavoitteet: Helsingin moottoritien ja Poropuistossa kulkevan kuntoreitin välinen alue on harvennettu 6v. sitten. Nyt harvennus keskittyy kuntoreitin ja tonttien väliseen alueeseen Eteläkaaren ja Peurankadun välisellä alueella. Harvennuksessa poistetaan turvallisuussyistä kaikki pystyyn kuolleet ja lahovikaiset kuuset. Männyt ja lehtipuut säästetään. Alikasvustona olevaa vesakkoa perataan ja jätetään suojavyöhykkeeksi moottoritietä vasten. Samalla harvennetaan Eteläkaaren meluvallien nuorta istutusmännikköä.

Puiden kaadon takia vaurioitunut aluskasvillisuus siistitään.

Hakkuutähteet: Hakkuutähteet korjataan pois.



Kohde:	Laivanrakentajanpuisto SIIRTYNYT KAUDELTA 2013 - 2014!
Kaava:	Puistoalue, lähivirkistysalue, jolla ympäristö säilytetään. Alueella sallitaan vain sellaiset toimenpiteet, jotka eivät heikennä sen luonnonsuojellisia arvoja. Puuston luontainen uudistuminen on turvattava.
Luonnonsuojelulaki:	
Metsälaki:	Ei erityisvaatimuksia
Muut erityispiirteet:	Polusmäen sekä Paavolanrinteen jalopuumetsikkö ja pähkinäpensaslehto, luontoselvitykset
Lupa-asiat:	Kiinteistöliikelaitos hakee luvan ELY -keskukselta
Tiedotus:	Urakoitsija vastaa työmaa-aikaisesta tiedottamisesta
Asukaspalautteet:	Toivottu alueen harventamista tonttien lähietäisyydeltä.
Kohteen lähtötiedot:	Alueen kasvillisuus on pääosin kuusta. Maasto on kalliopohjainen.
Hoidon tavoitteet:	Harvennus keskittyy lähinnä tonttien läheisyyteen, josta poistetaan isoja kuusia. Alueen harvennusta jatketaan kaudella 2015 - 2016 jalopuumetsikön ja pähkinäpensaslehtojen ympäriltä, jotta arvokkaiden luontokohteiden elinvoimaisuus taataan jatkossakin. Alue käydään leimaamassa kesäaikaan, jolloin lajitunnistus on helpompaa. Puiden kaadon takia vaurioitunut aluskasvillisuus siistitään.
Hakkuutähteet:	Hakkuutähteet korjataan pois. Alueelle voidaan jättää muutamia runkoja lahopuiksi.
Hoidon maisemallinen merkitys:	Vähäinen



Kohde: Ilpoistenpuisto **JÄÄNYT KESKEN 2013 - 2014!**
Kaava: Lähivirkistysalue
Luonnonsuojelulaki: Ei erityisvaatimuksia
Metsälaki: Ei erityisvaatimuksia
Muut erityispiirteet: Luontoselvitykset
Lupa-asiat: Kiinteistöliikelaitos vastaa tarvittavista luvista
Tiedotus: Urakoitsija vastaa työmaa-ajaisesta tiedottamisesta

Asukaspalautteet: Lauklähteenkadun päässä oleva rivitaloyhtiö on toivonut metsän harventamista kiinteistönsä lähialueelta.

Kohteen lähtötiedot: Alue on mänty ja kuusivaltaista metsää. Kiinteistön rajalla kasvaa myös mm. haapaa ja koivua. Ilpoistenpuistossa on liito-oravan reviiri, joten harvennustoimenpiteet tehdään varovasti.

Hoidon tavoitteet: Harvennetaan metsää kiinteistön välittömästä läheisyydestä. Alueen länsipuolelta harvennetaan lehtipuustoa.

Puiden kaadon takia vaurioitunut aluskasvillisuus siistitään.

Hakkuutähteet: Hakkuutähteet korjataan pois.

Hoidon maisemallinen merkitys: Vähäinen



Kohde: Kairialan muinaismuistoalue **JÄÄNYT KESKEN 2013 - 2014!**

Kaava: Muinaismuistoalue

Luonnonsuojelulaki: Ei erityisvaatimuksia

Metsälaki: Ei erityisvaatimuksia

Muut erityispiirteet: Muinaismuistolain rauhoittama kiinteä muinaisjäännös. Otettava yhteyttä Maakuntamuseoon.

Lupa-asiat: Kiinteistöliikelaitos vastaa tarvittavista luvista

Tiedotus: Urakoitsija vastaa työmaa-aikaisesta tiedottamisesta

Asukaspalautteet: Asukkaat ovat toivoneet kiinteistön rajalla olevan puuston harventamista.

Kohteen lähtötiedot: Sekapuumetsää, joukossa runsaasti raitaa.

Hoidon tavoitteet: Alueella olevan vanhan suojellun rakennuksen ympäriltä kaadetaan rakennuksen kuntoa heikentäviä puita.

Puiden kaadon takia vaurioitunut aluskasvillisuus siistitään.

Hakkuutähteet: Hakkuutähteet korjataan pois.

Hoidon maisemallinen merkitys: Vähäinen



Kohde: Matilda Wreden puisto ja Linnalehto
Kaava: Puistoalue
Luonnonsuojelulaki: Ei erityisvaatimuksia
Metsälaki: Ei erityisvaatimuksia
Muut erityispiirteet: Linnalehdossa maastokäynti ennen töiden aloitusta.
Lupa-asiat: Kiinteistöliikelaitos vastaa tarvittavista luvista
Tiedotus: Urakoitsija vastaa työmaa-ajaisesta tiedottamisesta

Asukaspalautteet: Kohteet liittyvät Kakolan rakennushankkeeseen.

Kohteen lähtötiedot: Matilda Wreden puisto on jyrkkärinteinen lehtipuuvaltainen alue. Linnalehto on vanhaa omena- ja hedelmätarha aluetta.

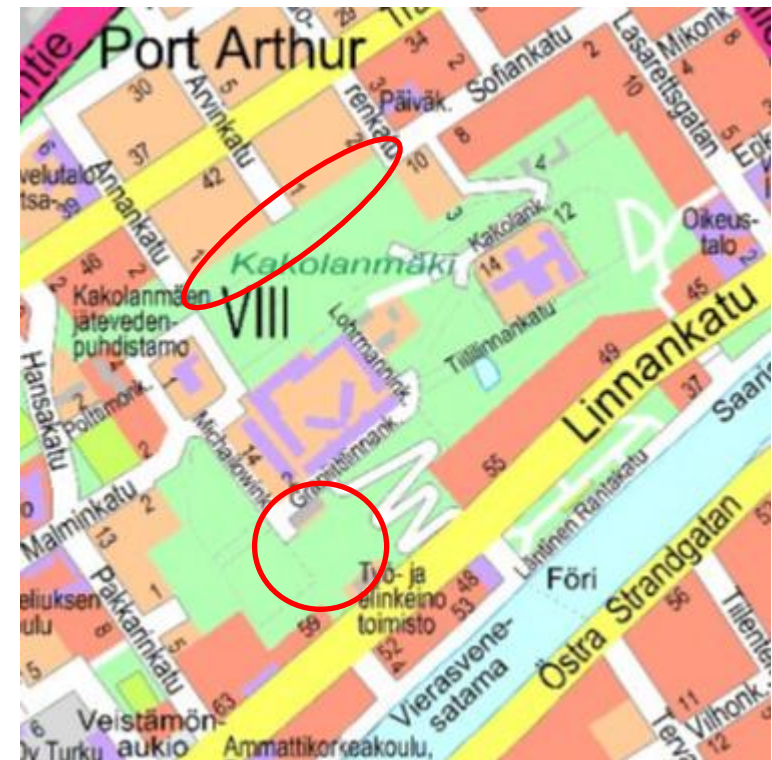
Hoidon tavoitteet: Matilda Wreden puistossa puustoa harvennetaan, jotta jäljelle jäävä puuston kasvutila taataan. Linnalehdossa harvennetaan villiintynyttä kirsikka ja luumukasvustoa sekä poistetaan huonokutoiset puut. Alueen harvennus tehdään siten, että jäävien puiden välistä pystytään ajamaan niittykasvillisuus koneellisesti.

Puiden kaadon takia vaurioitunut aluskasvillisuus siistitään.

Hakkuutähteet: Hakkuutähteet korjataan pois. Matilda Wreden puistoon voidaan jättää yksittäisiä runkoja maapuiksi.

Hoidon maisemallinen merkitys: Vähäinen

Matilda Wreden puiston harvennus on tehtävä keväällä 2015, sitten kun viereisen tontin pilaantuneiden maiden poisto on päättynyt.



Kohde: Urheilupuisto ja Samppalinna
Kaava: Urheilu- ja virkistyspalvelualue (Urheilupuisto), puistoalue (Samppalinna)
Luonnonsuojelulaki: Ei erityisvaatimuksia
Metsälaki: Ei erityisvaatimuksia
Muut erityispiirteet: Maastokäynti ennen töiden aloitusta.
Lupa-asiat: Kiinteistöliikelaitos vastaa tarvittavista luvista
Tiedotus: Urakoitsija vastaa työmaa-aikaisesta tiedottamisesta

MAASTOKATSELMUKSESSA
 TODETUT OHJEET OTETAAN
 HUOMIOON

Asukaspalautteet: -

Kohteen lähtötiedot: Alueen kasvillisuus vaahteraa, jalavaa ja koivua.

Hoidon tavoitteet: Urheilupuistossa keskitytään kesäteatterin joen puoleisen rinteeseen harventamiseen. Avataan näkymää joelle päin ja otetaan myllyä esiin. Samalla siistitään Myllyhahteen kohdalta Paavo Nurmi Stadionin aidan ympäristö.

Samppalinnassa raivataan maltillisesti Itsenäisyyden miekan ja maauimalan välinen rinne. Alikasvosta poistetaan ja avataan näkymiä puiden kohdevalot huomioiden. Alarinteessä oleva luonnonkivimuuri otetaan esiin. "Hämähäkki" parkkipaikan kohdalta avataan näkymä puistokäytävältä joelle.

Puiden kaadon takia vaurioitunut aluskasvillisuus siistitään.

Hakkuutähteet: Hakkuutähteet korjataan pois.

Hoidon maisemallinen merkitys: Vähäinen

Urheilupuiston raivauksesta otetaan yhteyttä Tilatoimialaan.



Kohde: Signalistinkadun koira-aitaus
Kaava: Puistoalue
Luonnonsuojelulaki: Ei erityisvaatimuksia
Metsälaki: Ei erityisvaatimuksia
Muut erityispiirteet: -
Lupa-asiat: Kiinteistöliikelaitos vastaa tarvittavista luvista
Tiedotus: Urakoitsija vastaa työmaa-aikaisesta tiedottamisesta

Asukaspalautteet: Asukkaat ovat toivoneet koira-aitauksen puuston harventamista.

Kohteen lähtötiedot: Alueen kasvillisuus havupuuvältaista, joukossa myös raitaa.

Hoidon tavoitteet: Harvennetaan koira-aitauksen puustoa etenkin kuntosadan puoleiselta laidalta, jotta radan valaistus valaisisi myös koira-aitauksen takaosaa.

Samalla käydään läpi Signalistinkadun näkemäestealueet.

Puiden kaadon takia vaurioitunut aluskasvillisuus siistitään.

Hakkuutähteet: Hakkuutähteet korjataan haketetaan ja kannot jyrsitään tai madalletaan.

Hoidon maisemallinen merkitys: Vähäinen



Kohde: Leikkimäki
Kaava: Istutettava puistoalue
Luonnonsuojelulaki: Ei erityisvaatimuksia
Metsälaki: Ei erityisvaatimuksia
Muut erityispiirteet: -
Lupa-asiat: Kiinteistöliikelaitos vastaa tarvittavista luvista
Tiedotus: Urakoitsija vastaa työmaa-aikaisesta tiedottamisesta

Asukaspalautteet: Alueen hoito liittyy osana v. 2014 peruskorjattuun leikkipaikkaan.

Kohteen lähtötiedot: Alueen kasvillisuus haapa ja kuusta, joukossa kasvaa tammia.

Hoidon tavoitteet: Alueelta kaadetaan haapaa ja kuusia sekä muutama mänty. Raivauksella tehdään tilaa tammille

Puiden kaadon takia vaurioitunut aluskasvillisuus siistitään.

Hakkuutähteet: Hakkuutähteet haketetaan maastoon. Alueelle voidaan jättää muutamia järeitä runkoja lahopuiksi.

Hoidon maisemallinen merkitys: Vähäinen



Kohde: Varusmestarinpuisto
Kaava: Puistoalue
Luonnonsuojelulaki: Ei erityisvaatimuksia
Metsälaki: Ei erityisvaatimuksia
Muut erityispiirteet: -
Lupa-asiat: Kiinteistöliikelaitos vastaa tarvittavista luvista
Tiedotus: Urakoitsija vastaa työmaa-aikaisesta tiedottamisesta

Asukaspalautteet: Asukkaat ovat toivoneet alueen harventamista.

Kohteen lähtötiedot: Alue on sekametsää.

Hoidon tavoitteet: Harvennetaan alueen puustoa. Samalla puisto siivotaan alueelle tuoduista romuista.

Puiden kaadon takia vaurioitunut aluskasvillisuus siistitään.

Hakkuutähteet: Hakkuutähteet haketetaan maastoon

Hoidon maisemallinen merkitys: Vähäinen



Kohde: Teerikaripuisto ja Suikkilanpuisto
Kaava: Puistoalue
Luonnonsuojelulaki: Ei erityisvaatimuksia
Metsälaki: Ei erityisvaatimuksia
Muut erityispiirteet: -
Lupa-asiat: Kiinteistöliikelaitos vastaa tarvittavista luvista
Tiedotus: Urakoitsija vastaa työmaa-aikaisesta tiedottamisesta

Asukaspalautteet: Asukkaat ovat toivoneet alueen harventamista tonttien valolosuhteiden parantamiseksi.

Kohteen lähtötiedot: Alueiden kasvillisuus on pääosin mäntyä ja nuorta lehtipuustoa.

Hoidon tavoitteet: Alueilla harvennetaan lähinnä tonteille kasvavaa vesakkoa ja poistetaan muutama tontinlaidassa kasvava puu.

Puiden kaadon takia vaurioitunut aluskasvillisuus siistitään.

Hakkuutähteet: Hakkuutähteet korjataan pois.

Hoidon maisemallinen merkitys: Vähäinen



Kohde: Lausteen koira-aitaus
Kaava: Puistoalue
Luonnonsuojelulaki: Ei erityisvaatimuksia
Metsälaki: Ei erityisvaatimuksia
Muut erityispiirteet: -
Lupa-asiat: Kiinteistöliikelaitos vastaa tarvittavista luvista
Tiedotus: Urakoitsija vastaa työmaa-aikaisesta tiedottamisesta

Asukaspalautteet: Asukkaat ovat toivoneet koira-aitauksen puuston harventamista.

Kohteen lähtötiedot: Alueen kasvillisuus on pääosin kuusta.

Hoidon tavoitteet: Koira-aitauksessa ja sen ulkopuolella on vanhoja heikkokuntoisia kuusia, jotka poistetaan.

Puiden kaadon takia vaurioitunut aluskasvillisuus siistitään.

Hakkuutähteet: Hakkuutähteet haketetaan maastoon pois ja aitauksen sisäpuolella kannot jyristään tai madalletaan.

Hoidon maisemallinen merkitys: Vähäinen



Kohde: Kakkaraistenpuisto
Kaava: Lähivirkistysalue
Luonnonsuojelulaki: Ei erityisvaatimuksia
Metsälaki: Ei erityisvaatimuksia
Muut erityispiirteet: -
Lupa-asiat: Kiinteistöliikelaitos vastaa tarvittavista luvista
Tiedotus: Urakoitsija vastaa työmaa-aikaisesta tiedottamisesta

Asukaspalautteet: Asukkaat ovat toivoneet alueen harventamista.

Kohteen lähtötiedot: Alueen kasvillisuus on lähes ainoastaan haapaa

Hoidon tavoitteet: Harvennus keskittyy lähinnä tiheimpien haaparyhmien harventamiseen.

Puiden kaadon takia vaurioitunut aluskasvillisuus siistitään.

Hakkuutähteet: Hakkuutähteet korjataan pois.

Hoidon maisemallinen merkitys: Vähäinen



Kohde: Samojedipuisto
Kaava: Puistoalue
Luonnonsuojelulaki: Ei erityisvaatimuksia
Metsälaki: Ei erityisvaatimuksia
Muut erityispiirteet: -
Lupa-asiat: Kiinteistöliikelaitos vastaa tarvittavista luvista
Tiedotus: Urakoitsija vastaa työmaa-aikaisesta tiedottamisesta

Asukaspalautteet: Asukkaat ovat toivoneet alueen harventamista.

Kohteen lähtötiedot: Alue on sekapuuvaltaista erittäin tiheää metsää, jossa vanhoja tuulenkaatoja.

Hoidon tavoitteet: Harvennus keskittyy omakotitalojen ja rivitalojen väliin jäävään alueeseen. Raivaus on lähinnä vesakon raivausta ja pensaskerroksen hoitoa. Tuulenkaadot poistetaan.

Puiden kaadon takia vaurioitunut aluskasvillisuus siistitään.

Hakkuutähteet: Hakkuutähteet korjataan pois. Alueelle voidaan jättää lahoja runkoja maapuiksi.

Hoidon maisemallinen merkitys: Vähäinen



Kohde: Pohjatuulenpuisto ja Monttinnotko
Kaava: Lähivirkistysalue (Pohjatuulenpuisto), suojaviheralue (Monttinnotko)
Luonnonsuojelulaki: Ei erityisvaatimuksia
Metsälaki: Ei erityisvaatimuksia
Muut erityispiirteet: -
Lupa-asiat: Kiinteistöliikelaitos vastaa tarvittavista luvista
Tiedotus: Urakoitsija vastaa työmaa-aikaisesta tiedottamisesta

Asukaspalautteet: Asukkaat ovat toivoneet alueiden harventamista.

Kohteen lähtötiedot: Alueet ovat havupuuvallasta sekametsää.

Hoidon tavoitteet: Pohjatuulenpuistossa harvennus keskittyy lähinnä kuivuneiden ja lahovikaisten kuusten poistoon mäntyjen välistä. Monttinnotkossa poistetaan pystyyn kuolleet haavat ja raivataan vesakkoa.

Puiden kaadon takia vaurioitunut aluskasvillisuus siistitään.

Hakkuutähteet: Hakkuutähteet korjataan pois.

Hoidon maisemallinen merkitys: Vähäinen



Kohde: Friskalanmetsä
Kaava: Lähimetsä
Luonnonsuojelulaki: Ei erityisvaatimuksia
Metsälaki: Ei erityisvaatimuksia
Muut erityispiirteet: -
Lupa-asiat: Kiinteistöliikelaitos vastaa tarvittavista luvista
Tiedotus: Urakoitsija vastaa työmaa-ajaisesta tiedottamisesta

Asukaspalautteet: Alueen läpi on rakennettu puistokäytävä. Ylitieheä metsä vaatii paikoin harventamista.

Kohteen lähtötiedot: Alue on lähinnä kuusivaltaista.

Hoidon tavoitteet: Harvennetaan tiheintä kuusikkokohtaa. Tuulikaatoriskin takia harvennus tehdään maltillisesti. Puutavara sahataan myyntimittaiseksi.

Puiden kaadon takia vaurioitunut aluskasvillisuus siistitään.

Hakkuutähteet: Hakkuutähteet haketetaan.

Hoidon maisemallinen merkitys: Vähäinen



Kohde: Kirveenpuisto ja Laihasmäki
Kaava: Puistoalue
Luonnonsuojelulaki: Ei erityisvaatimuksia
Metsälaki: Ei erityisvaatimuksia
Muut erityispiirteet: Laihasmäessä sallitaan ainoastaan luonnon tai maiseman hoidon kannalta tarpeelliset toimenpiteet.

Lupa-asiat: Kiinteistöliikelaitos vastaa tarvittavista luvista
Tiedotus: Urakoitsija vastaa työmaa-aikaisesta tiedottamisesta

Asukaspalautteet: Asukkaat ovat toivoneet alueiden harventamista.

Kohteen lähtötiedot: Alueet ovat lehtipuuvältaista sekametsää.

Hoidon tavoitteet: Kirveenpuistossa harvennetaan Mullintien ja kallion välistä aluetta sekä poistetaan vesakko tien reunasta. Alueella on jonkin verran pystyyn kulleita puista.

Laihasmäki harvennetaan maltillisesti vaalien luonnon monimuotoisuutta.

Puiden kaadon takia vaurioitunut aluskasvillisuus siistitään.

Hakkuutähteet: Hakkuutähteet korjataan pois. Kirveenpuistoon voidaan jättää yksittäisiä runkoja maapuiksi.

Hoidon maisemallinen merkitys: Vähäinen



Kohde:	Seunalanpuisto
Kaava:	Puistoalue
Luonnonsuojelulaki:	Ei erityisvaatimuksia
Metsälaki:	Ei erityisvaatimuksia
Muut erityispiirteet:	-
Lupa-asiat:	Kiinteistöliikelaitos vastaa tarvittavista luvista
Tiedotus:	Urakoitsija vastaa työmaa-aikaisesta tiedottamisesta
Asukaspalautteet:	Alueen asukkaat ja yritykset ovat toivoneet alueen harvennuttamista.
Kohteen lähtötiedot:	Puusto on pääosin koivua, joukossa myös haapaa ja raitaa.
Hoidon tavoitteet:	Osa Seunalanpuiston koivikosta on harvennettu 2007. Nyt käydään läpi loppuosa puistosta. Samalla raivataan ensimmäisen raivauksen jälkeen kasvanutta vesakkoa. Puiden kaadon takia vaurioitunut aluskasvillisuus siistitään.
Hakkuutähteet:	Hakkuutähteet korjataan pois.
Hoidon maisemallinen merkitys:	Vähäinen



Kohde: Suolakankare, Kaerlanpuisto ja Kärsämäen urheilupuisto
Kaava: Puistoalue
Luonnonsuojelulaki: Ei erityisvaatimuksia
Metsälaki: Ei erityisvaatimuksia
Muut erityispiirteet: -
Lupa-asiat: Kiinteistöliikelaitos vastaa tarvittavista luvista
Tiedotus: Urakoitsija vastaa työmaa-aikaisesta tiedottamisesta

Asukaspalautteet: Asukkaat ovat toivoneet alueiden harventamista.

Kohteen lähtötiedot: Alueet ovat lehtipuuvältaista sekametsää.

Hoidon tavoitteet: Suolakankare harvennetaan maltillisesti, jotta näkösuoja aluetta ympäröiviin taloihin säilyy. Kaerlanpuistosta poistetaan muutamia haapoja tonttien rajapinnoista. Kärsämäen Urheilupuistossa Valkiasvuorenkadun ja kentän väliseltä alueelta raivataan vesakkoa ja tehdään tilaa tammille.

Puiden kaadon takia vaurioitunut aluskasvillisuus siistitään.

Hakkuutähteet: Hakkuutähteet korjataan pois.

Hoidon maisemallinen merkitys: Vähäinen



Kohde:	Viiripuisto ja Kylässuonpuisto
Kaava:	Suojaviheralue (Viiripuisto), istutettava puistoalue (Kylässuonpuisto)
Luonnonsuojelulaki:	Ei erityisvaatimuksia
Metsälaki:	Ei erityisvaatimuksia
Muut erityispiirteet:	-
Lupa-asiat:	Kiinteistöliikelaitos vastaa tarvittavista luvista
Tiedotus:	Urakoitsija vastaa työmaa-aikaisesta tiedottamisesta
Asukaspalautteet:	Asukkaat ovat toivoneet kiinteistön Kylässuonpolun reunojen harventamista.
Kohteen lähtötiedot:	Sekapuumetsää, joukossa runsaasti haapaa, vaahteraa ja istutettuja kuusia.
Hoidon tavoitteet:	<p>Raivataan Kylässuonpolun laidat tarvittavin osin. Polun ja tontin välissä on koroisia puita ja loppuun kasvanut aluspuukasvusto. Harvennetaan puustoa ja parannetaan alueen valo-olosuhteita.</p> <p>Tampereen valtatie reunametsissä on pystyyn kuolleita ja konkelossa olevia puita. Puut poistetaan ja alueita harvennetaan sen verran, että suojaviheralue säilyy elinvoimaisena.</p> <p>Puiden kaadon takia vaurioitunut aluskasvillisuus siistitään.</p>
Hakkuutähteet:	Hakkuutähteet haketetaan. Kylässuonpolun läheisyydessä hake käytetään polkuverkoston parantamiseen (talkoot).
Hoidon maisemallinen merkitys:	Vähäinen



Kohde: Kenraali Airon puisto
Kaava: Puistoalue
Luonnonsuojelulaki: Ei erityisvaatimuksia
Metsälaki: Ei erityisvaatimuksia
Muut erityispiirteet: -
Lupa-asiat: Kiinteistöliikelaitos vastaa tarvittavista luvista
Tiedotus: Urakoitsija vastaa työmaa-aikaisesta tiedottamisesta

Asukaspalautteet: -

Kohteen lähtötiedot: Alueella kasvaa pääasiassa raitaa.

Hoidon tavoitteet: Leikkipaikan läheisyydestä raivataan vesakkoa ja pensas-
kasvillisuutta.

Raivaamisen takia vaurioitunut aluskasvillisuus siistitään.

Hakkuutähteet: Hakkuutähteet haketetaan ja levitetään raivatuille alueille.

Hoidon maisemallinen merkitys: Vähäinen



Kohde: Villenpuisto
Kaava: Puistoalue
Luonnonsuojelulaki: Ei erityisvaatimuksia
Metsälaki: Ei erityisvaatimuksia
Muut erityispiirteet: -
Lupa-asiat: Kiinteistöliikelaitos vastaa tarvittavista luvista
Tiedotus: Urakoitsija vastaa työmaa-ajaisesta tiedottamisesta

Asukaspalautteet: Seurakunta on toivonut hautausmaan muurin taustan rai-
vaamista.

Kohteen lähtötiedot: Alue on lehtipuuvältaista sekametsää.

Hoidon tavoitteet: Raivataan muurin välitön läheisyys siten, että puustosta ei ole haittaa muurin rakenteille.

Puiden kaadon takia vaurioitunut aluskasvillisuus siistitään.

Hakkuutähteet: Hakkuutähteet haketetaan.

Hoidon maisemallinen merkitys: Vähäinen

HUOM! Samalla poistetaan asukastoiveena muutama puu Rajakivenkatu 8 kohdalta, Uudenmaantien varresta.



Kohde: Kivilinnanpuisto
Kaava: Lähivirkistys- ja suojaviheralue
Luonnonsuojelulaki: Ei erityisvaatimuksia
Metsälaki: Ei erityisvaatimuksia
Muut erityispiirteet: -
Lupa-asiat: Kiinteistöliikelaitos vastaa tarvittavista luvista
Tiedotus: Urakoitsija vastaa työmaa-aikaisesta tiedottamisesta

Asukaspalautteet: Asukkaat ovat toivoneet alueen siistimistä.

Kohteen lähtötiedot: Alueella on paljon huonokutoisia raitoja.

Hoidon tavoitteet: Poistetaan huonokuntoiset puut ja siistitään alikasvusto S-marketin ja Pernontien väliseltä alueelta. Ylärinteestä poistetaan joitakin mäntyjä.

Puiden kaadon takia vaurioitunut aluskasvillisuus siistitään.

Hakkuutähteet: Hakkuutähteet haketetaan.

Hoidon maisemallinen merkitys: Vähäinen

HUOM! Samalla poistetaan asukastoiveena muutama koivu Suursaarenpuistosta, Saarenmaankatu 10 kohdalta.



Kohde: Koutinkorpi
Kaava: Luonnontilassa säilytettävä puistoalue
Luonnonsuojelulaki: Ei erityisvaatimuksia
Metsälaki: Ei erityisvaatimuksia
Muut erityispiirteet: -
Lupa-asiat: Kiinteistöliikelaitos vastaa tarvittavista luvista
Tiedotus: Urakoitsija vastaa työmaa-aikaisesta tiedottamisesta

Asukaspalautteet: Asukkaat ovat toivoneet alueen harventamista Karrinkadun puoleiselta sivulta.

Kohteen lähtötiedot: Alue on ylitiheää männikköä.

Hoidon tavoitteet: Harvennetaan etupäässä männikköä. Puutavara sahataan myyntimittaiseksi.

Puiden kaadon takia vaurioitunut aluskasvillisuus siistitään.

Hakkuutähteet: Hakkuutähteet haketetaan.

Hoidon maisemallinen merkitys: Vähäinen



Kohde: Jokisylttilän niitut
Kaava: Lähivirkistysalue
Luonnonsuojelulaki: Ei erityisvaatimuksia
Metsälaki: Ei erityisvaatimuksia
Muut erityispiirteet: -
Lupa-asiat: Kiinteistöliikelaitos vastaa tarvittavista luvista
Tiedotus: Urakoitsija vastaa työmaa-aikaisesta tiedottamisesta

Asukaspalautteet: Asukkaat ovat toivoneet alueen harventamista.

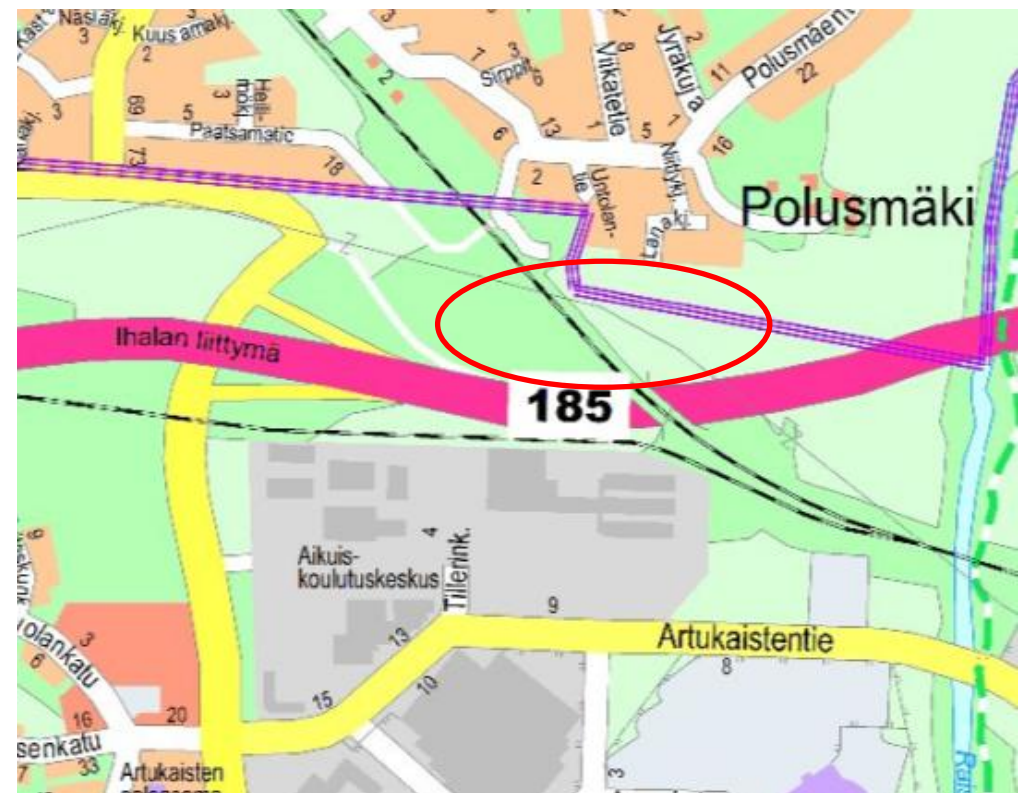
Kohteen lähtötiedot: Alueella on melusuojaistus, pääosin mäntyä. Istutus on päässyt ylitiheäksi.

Hoidon tavoitteet: Harvennetaan männikköä siten, että niiden elinvoimaisuus säilyy. Samalla harvennetaan alueen itäpuolella olevaa vartuneempaa metsää, joka on lähinnä mäntyä ja haapaa. Puutavara sahataan myyntimittaiseksi.

Puiden kaadon takia vaurioitunut aluskasvillisuus siistitään.

Hakkuutähteet: Hakkuutähteet haketetaan.

Hoidon maisemallinen merkitys: Vähäinen



Kohde: Puimalanpuisto
Kaava: Puistoalue
Luonnonsuojelulaki: Ei erityisvaatimuksia
Metsälaki: Ei erityisvaatimuksia
Muut erityispiirteet: -
Lupa-asiat: Kiinteistöliikelaitos vastaa tarvittavista luvista
Tiedotus: Urakoitsija vastaa työmaa-aikaisesta tiedottamisesta

Asukaspalautteet: Asukkaat ovat toivoneet alueen harventamista.

Kohteen lähtötiedot: Alue on mäntyvaltainen kovapohjainen kuvio.

Hoidon tavoitteet: Alueelta poistetaan muutama mänty Puimalankujan puolelta.
 Puiden kaadon takia vaurioitunut aluskasvillisuus siistitään.

Hakkuutähteet: Hakkuutähteet korjataan pois.

Hoidon maisemallinen merkitys: Vähäinen



Kohde: Korukivenpuisto
Kaava: Lähivirkistysalue
Luonnonsuojelulaki: Ei erityisvaatimuksia
Metsälaki: Ei erityisvaatimuksia
Muut erityispiirteet: -
Lupa-asiat: Kiinteistöliikelaitos vastaa tarvittavista luvista
Tiedotus: Urakoitsija vastaa työmaa-aikaisesta tiedottamisesta

Asukaspalautteet: Asukkaat ovat toivoneet alueen harventamista.

Kohteen lähtötiedot: Lehtipuuvaltaista metsää, jossa kasvaa paljon koivuja ja huonokuntoisia raitoja.

Hoidon tavoitteet: Harvennetaan talojen väliin jäävää aluetta ja poistetaan huonokuntoiset puut.
 Puiden kaadon takia vaurioitunut aluskasvillisuus siistitään.

Hakkuutähteet: Hakkuutähteet korjataan pois. Samalla viedään pois myös alueella oleva vanha risukasa.

Hoidon maisemallinen merkitys: Vähäinen

HUOM! Samalla kaadetaan muutama huonokuntoinen mänty Haritunkadun ja Moreenikadun risteyksestä.



Kohde: Säkönmäki
Kaava: Lähivirkistysalue
Luonnonsuojelulaki: Ei erityisvaatimuksia
Metsälaki: Ei erityisvaatimuksia
Muut erityispiirteet: -
Lupa-asiat: Kiinteistöliikelaitos vastaa tarvittavista luvista
Tiedotus: Urakoitsija vastaa työmaa-ajaisesta tiedottamisesta

Asukaspalautteet: Asukkaat ovat toivoneet alueelta kuusien kaatamista.

Kohteen lähtötiedot: Alue on vanhahkoa kuusimetsää.

Hoidon tavoitteet: Kaadetaan muutamia kuusia tonttien rajapinnoilta.
 Puiden kaadon takia vaurioitunut aluskasvillisuus siistitään.

Hakkuutähteet: Hakkuutähteet korjataan pois.

Hoidon maisemallinen merkitys: Vähäinen



Kohde: Satakunnantie
Kaava: Puistoalue
Luonnonsuojelulaki: Ei erityisvaatimuksia
Metsälaki: Ei erityisvaatimuksia
Muut erityispiirteet: -
Lupa-asiat: Kiinteistöliikelaitos vastaa tarvittavista luvista
Tiedotus: Urakoitsija vastaa työmaa-ajaisesta tiedottamisesta

Asukaspalautteet: -

Kohteen lähtötiedot: Tonttien ja Satakunnantien välissä kasvaa kapea siemenpuuvaltainen kaistale, jossa kasvaa mm. vaahteraa.

Hoidon tavoitteet: Harvennetaan siemenpuustoa maltillisesti, jotta kasvillisuuden suojaava vaikutus säilyy, mutta puusto pysyy elinvoimaisena.

Puiden kaadon takia vaurioitunut aluskasvillisuus siistitään.

Hakkuutähteet: Hakkuutähteet korjataan pois.

Hoidon maisemallinen merkitys: Vähäinen



Kohde: Kaakelipuistikko
Kaava: Istutettava puistoalue
Luonnonsuojelulaki: Ei erityisvaatimuksia
Metsälaki: Ei erityisvaatimuksia
Muut erityispiirteet: -
Lupa-asiat: Kiinteistöliikelaitos vastaa tarvittavista luvista
Tiedotus: Urakoitsija vastaa työmaa-aikaisesta tiedottamisesta

Asukaspalautteet: Asukkaat ovat toivoneet alueen harventamista.

Kohteen lähtötiedot: Lehtipuuvältaista metsää, jossa kasvaa paljon vaahteraa.

Hoidon tavoitteet: Harvennetaan alikasvustoa. Lähellä rakennusta kasvavan vaahteran oksat leikataan, puuta ei saa kaataa

Puiden kaadon takia vaurioitunut aluskasvillisuus siistitään.

Hakkuutähteet: Hakkuutähteet korjataan pois.

Hoidon maisemallinen merkitys: Vähäinen



Kohde: Linnunpäänpuisto
Kaava: Puistoalue
Luonnonsuojelulaki: Ei erityisvaatimuksia
Metsälaki: Ei erityisvaatimuksia
Muut erityispiirteet: -
Lupa-asiat: Kiinteistöliikelaitos vastaa tarvittavista luvista
Tiedotus: Urakoitsija vastaa työmaa-aikaisesta tiedottamisesta

HEVOSMETSURIKOHDE
 VAROVAINEN HARVENNUS

Asukaspalautteet: Asukkaat ovat toivoneet alueen siistimistä.
Kohteen lähtötiedot: Lehtipuuvaltainen alue, jossa kasvaa mm. pihlajaa.
Hoidon tavoitteet: Poistetaan kuolleet pihlajat ja harvennetaan maltillisesti haapoja.
 Puiden kaadon takia vaurioitunut aluskasvillisuus siistitään.
Hakkuutähteet: Hakkuutähteet korjataan pois.
Hoidon maisemallinen merkitys: Vähäinen



Kohde: Pässinpuistikko ja Kampakeramiikanpuisto
Kaava: Puistoalue (Pässinpuistikko), lähivirkistysalue (Kampakeramiikanpuisto)
Luonnonsuojelulaki: Ei erityisvaatimuksia
Metsälaki: Ei erityisvaatimuksia
Muut erityispiirteet: -
Lupa-asiat: Kiinteistöliikelaitos vastaa tarvittavista luvista
Tiedotus: Urakoitsija vastaa työmaa-aikaisesta tiedottamisesta

Asukaspalautteet: Asukkaat ovat toivoneet alueen siistimistä.

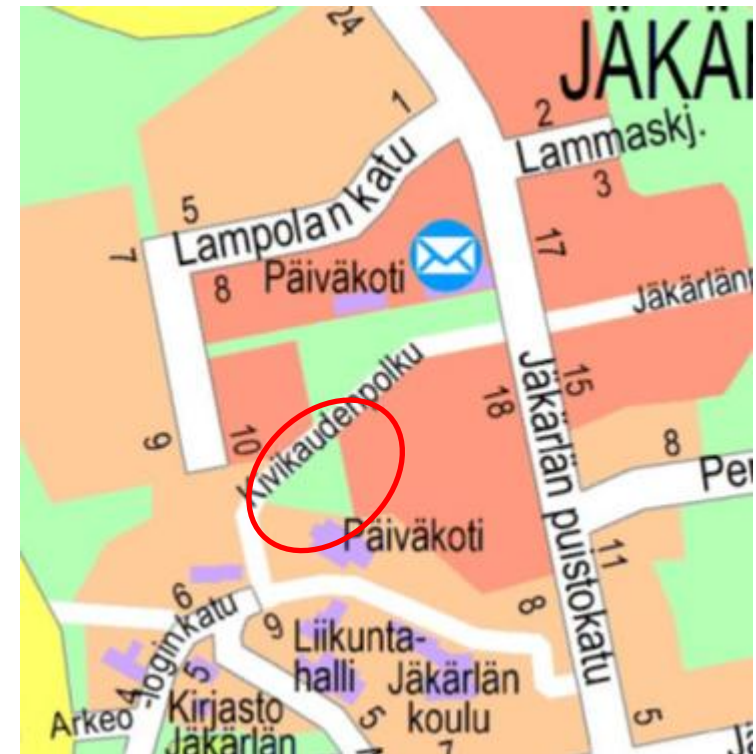
Kohteen lähtötiedot: Mänty- ja kuusipuuvaltaiset metsät.

Hoidon tavoitteet: Harvennetaan puustoa talojen läheisyydestä ja Kivikaudenpolun varrelta.

Puiden kaadon takia vaurioitunut aluskasvillisuus siistitään.

Hakkuutähteet: Hakkuutähteet korjataan pois.

Hoidon maisemallinen merkitys: Vähäinen



Kohde: Aprillipuisto
Kaava: Lähivirkistysalue
Luonnonsuojelulaki: Ei erityisvaatimuksia
Metsälaki: Ei erityisvaatimuksia
Muut erityispiirteet: -
Lupa-asiat: Kiinteistöliikelaitos vastaa tarvittavista luvista
Tiedotus: Urakoitsija vastaa työmaa-aikaisesta tiedottamisesta

Asukaspalautteet: Asukkaat ovat toivoneet alueen siistimistä.

Kohteen lähtötiedot: Alue on nuorta mäntymetsää.

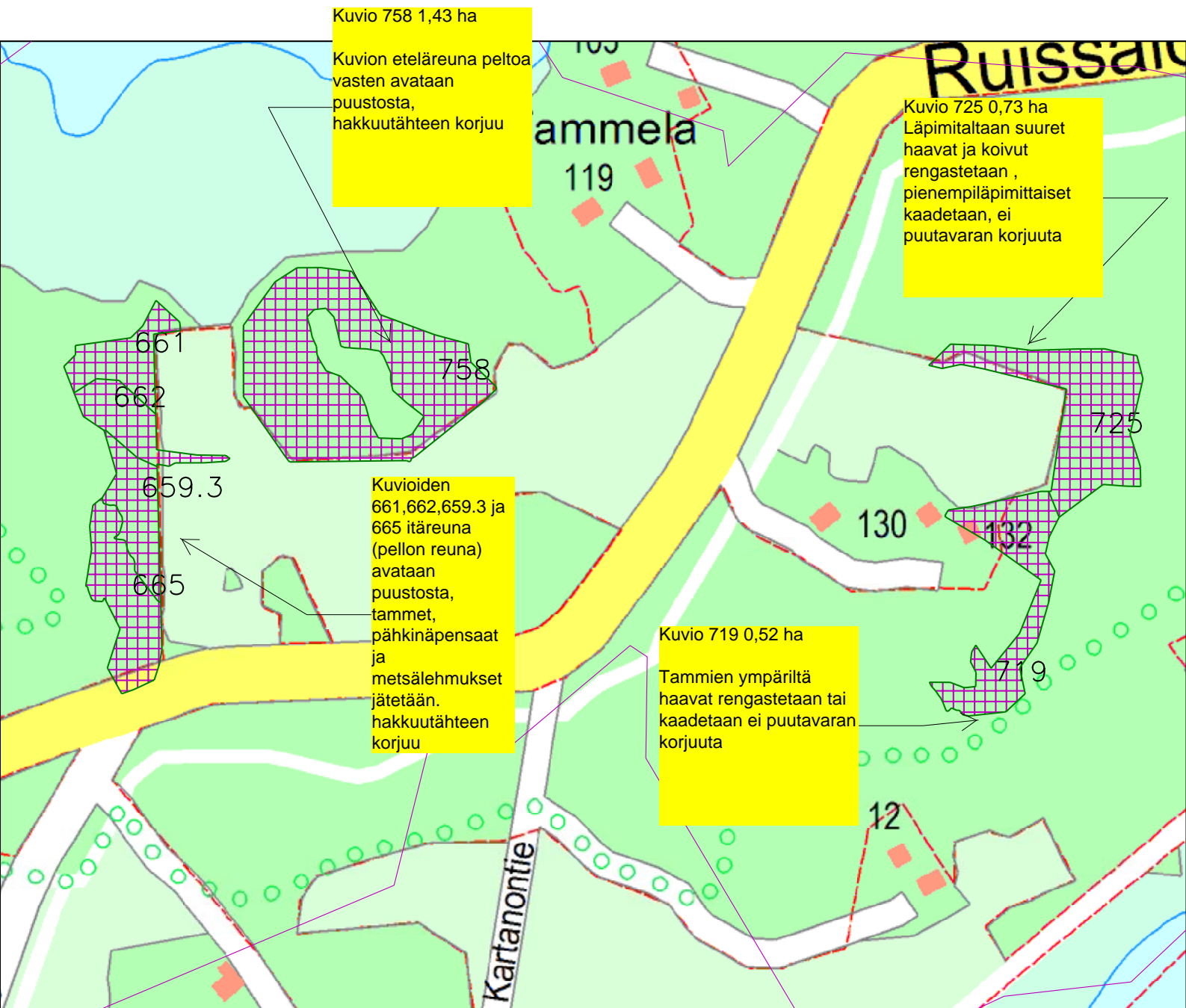
Hoidon tavoitteet: Harvennetaan noin 30-40% runkoluvusta. Puutavara saha-
 taan myyntimittaiseksi.

Puiden kaadon takia vaurioitunut aluskasvillisuus siistitään.

Hakkuutähteet: Hakkuutähteet korjataan pois.

Hoidon maisemallinen merkitys: Vähäinen



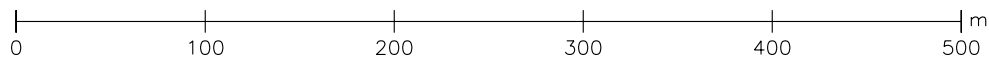


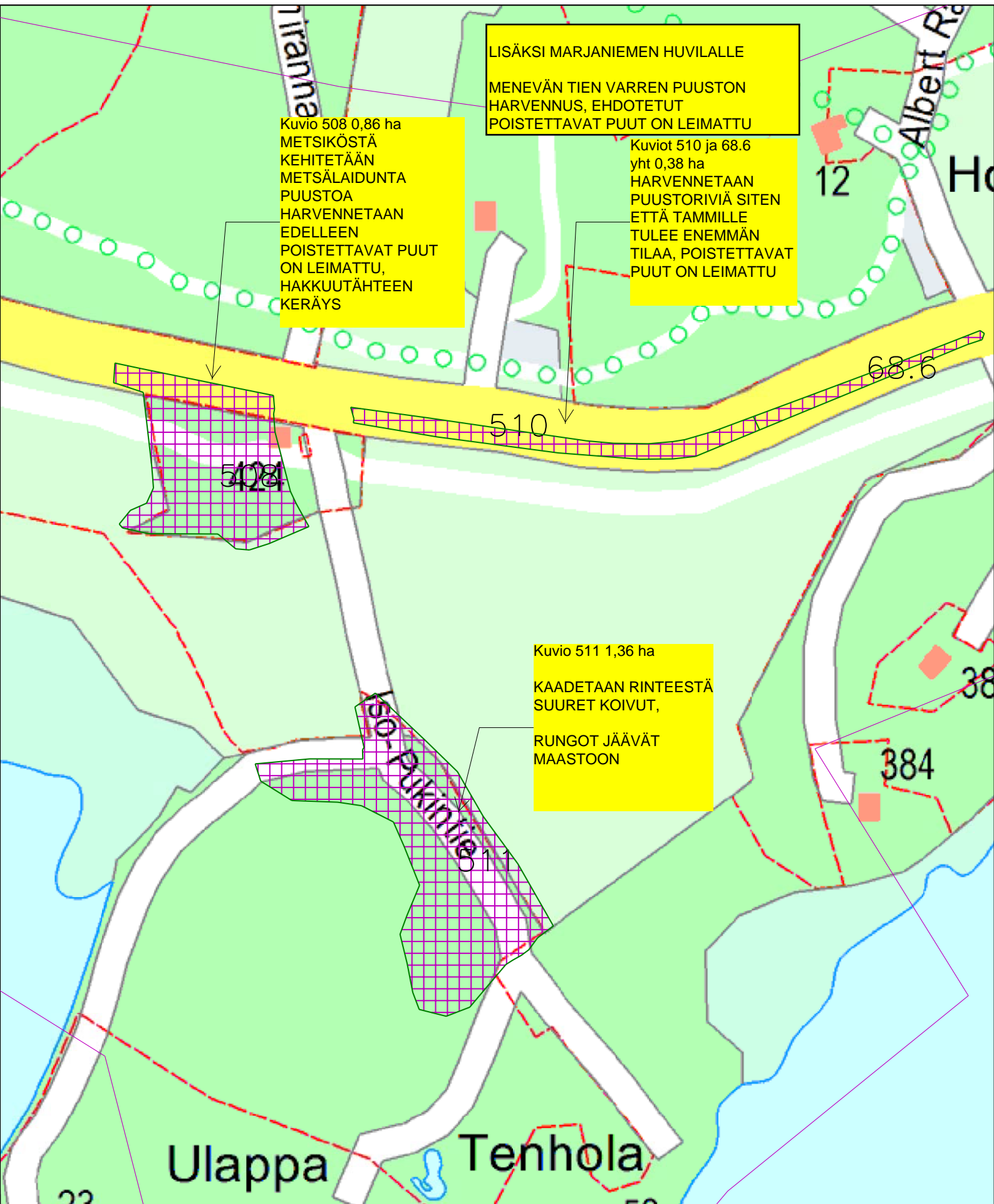
Kuvio 758 1,43 ha
 Kuvion eteläreuna peltoa vasten avataan puustosta, hakkuutähteen korjuu

Kuvio 725 0,73 ha
 Lämpimiltään suuret haavat ja koivut rengastetaan, pienempilämpimittaiset kaadetaan, ei puutavaran korjuuta

Kuvioiden 661,662,659.3 ja 665 itäreuna (pellon reuna) avataan puustosta, tammet, pähkinäpensaat ja metsälehmukset jätetään. hakkuutähteen korjuu

Kuvio 719 0,52 ha
 Tammien ympäriltä haavat rengastetaan tai kaadetaan ei puutavaran korjuuta





0 20 40 60 80 100 m

03.10.2014 Mk 1:3 000

