

Asemapiirros 1:500

Ympäristötoimialan kaupunkisuunnittelu on laatinut suunnitelman puistokäytävän rakentamisesta Poropuistoon Itäkaarelta Jaaninojan yli johtavalle jalankulkusillalle. Uudella jalankulkuyhteydellä parannetaan Huhkolan asuinalueen ja Poropuiston pallokentän saavutettavuutta. Skanssin suunnasta sekä hankkeeseen sisältyvän uuden pysäkin rakentamisen myötä parannetaan ennen kaikkea Biolaakson joukkoliikennepalvelua.

Koordinaattijärjestelmät:
Taso X,Y: ETRS-GK23
(EUREF-FIN)
Korkeus Z: N2000

HYVÄKSYNYT:
VIRAN PUOLESTA:

KAUPUNGINOSA: HUHKOLA, LAUSTE
ASEMAKAAVA: 4.12.1980 (1/1979), 7.4.2014 (23/2012)
DIAARINUMERO: 9625-2014
LIIKENNESUUNNITELMA: L 7301 076
KATULUOKKA: 7b

KORVAA PIIRUSTUKSEN:
KORVAA OSITTAIN PIIRUSTUKSEN:

KORVATTU PIIRUSTUKSELLA:
KORVATTU OSITTAIN PIIRUSTUKSELLA:

TUNN. MUUTOS TAI TÄYDENNYS PÄIVÄYS SUUNNIT./PIIRT. TARK./HYV.

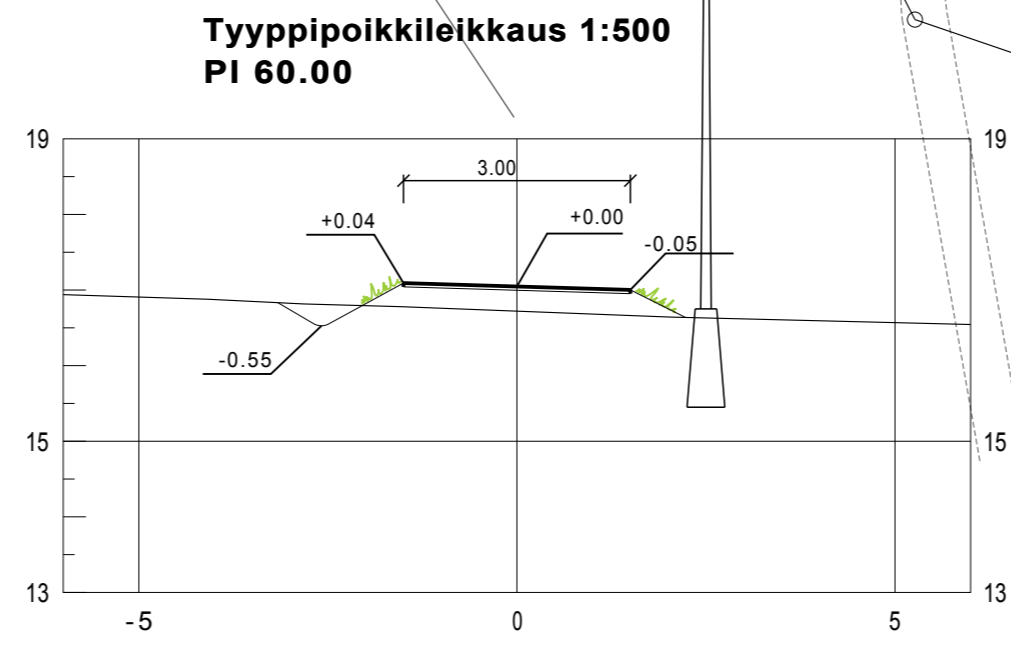
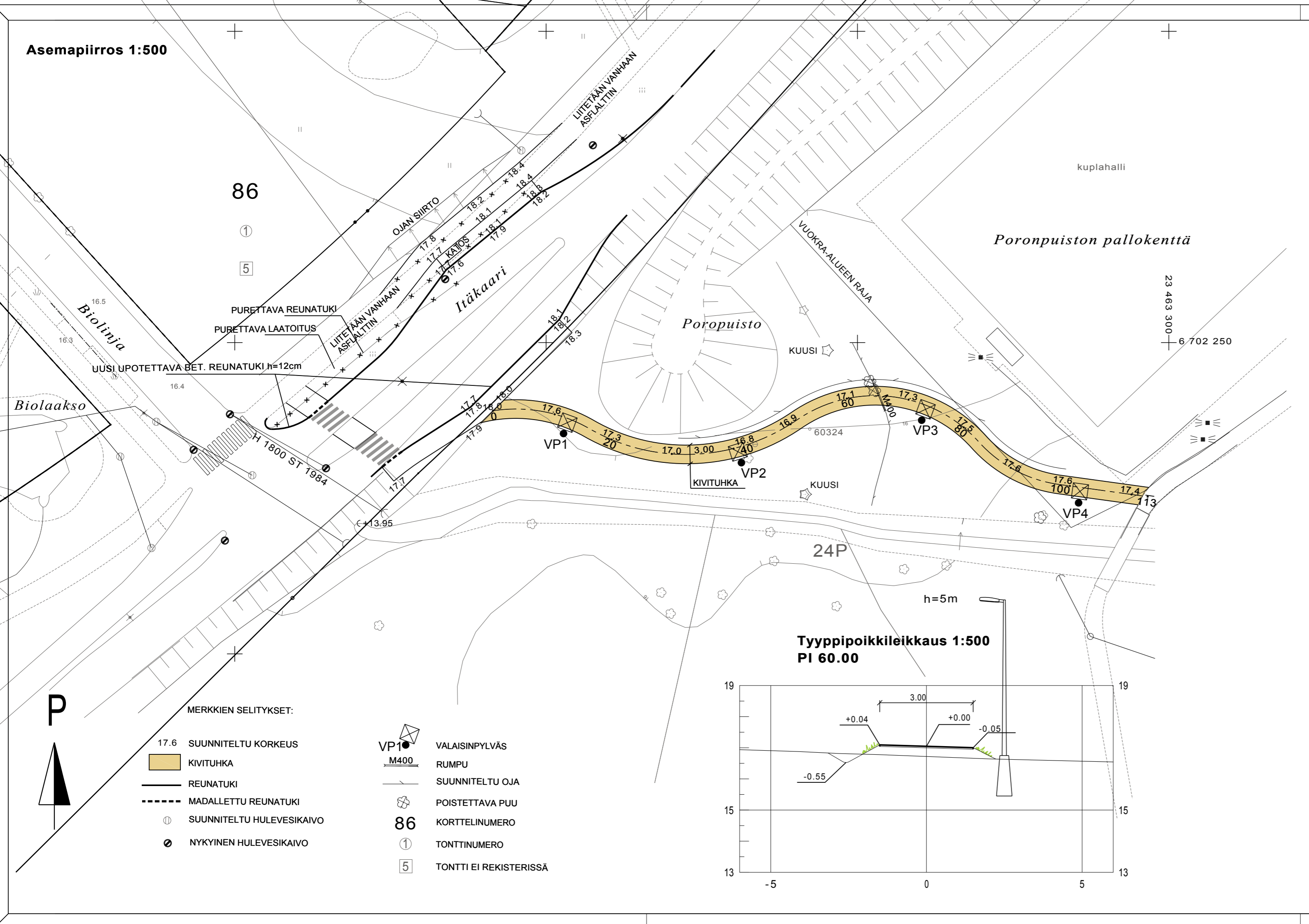
TURUN KAUPUNGIN YMPÄRISTÖTOIMIALA
KAUPUNKISUUNNITTELU
SUUNNITTELUYKSIKKÖ

Puolalankatu 5
20100 Turku
etunimi.sukunimi@turku.fi
puh 02-330 000
fax 02-230 5050

KOHDE: **POROPUISTO**
Puistokäytävä

SISÄLTÖ: **PUISTOSUUNNITELMA**

SUUNNITTELIJA Jari Mäkilä	SUUNNITTELUAVUSTAJA Pia Erme	TARKASTANUT Kari Linnakoski	MITTAKAAVA 1:500, 1:100
PÄIVÄYS 17.9.2014	HYVÄKSYJÄ Matti Salonen SUUNNITTELU PÄÄLLIKKÖ	PIIRUSTUSNUMERO W 6524 014	MUUTOS



- MERKKIEN SELITYKSET:**
- 17.6 SUUNNITELTU KORKEUS
 - KIVITUHKA
 - REUNATUKI
 - MADALLETTU REUNATUKI
 - SUUNNITELTU HULEVESIKAIVO
 - NYKYINEN HULEVESIKAIVO
 - VALAISINPylväs
 - RUMPU
 - SUUNNITELTU OJA
 - POISTETTAVA PUU
 - 86 KORTTELINUMERO
 - TONTTINUMERO
 - 5 TONTTI EI REKISTERISSÄ