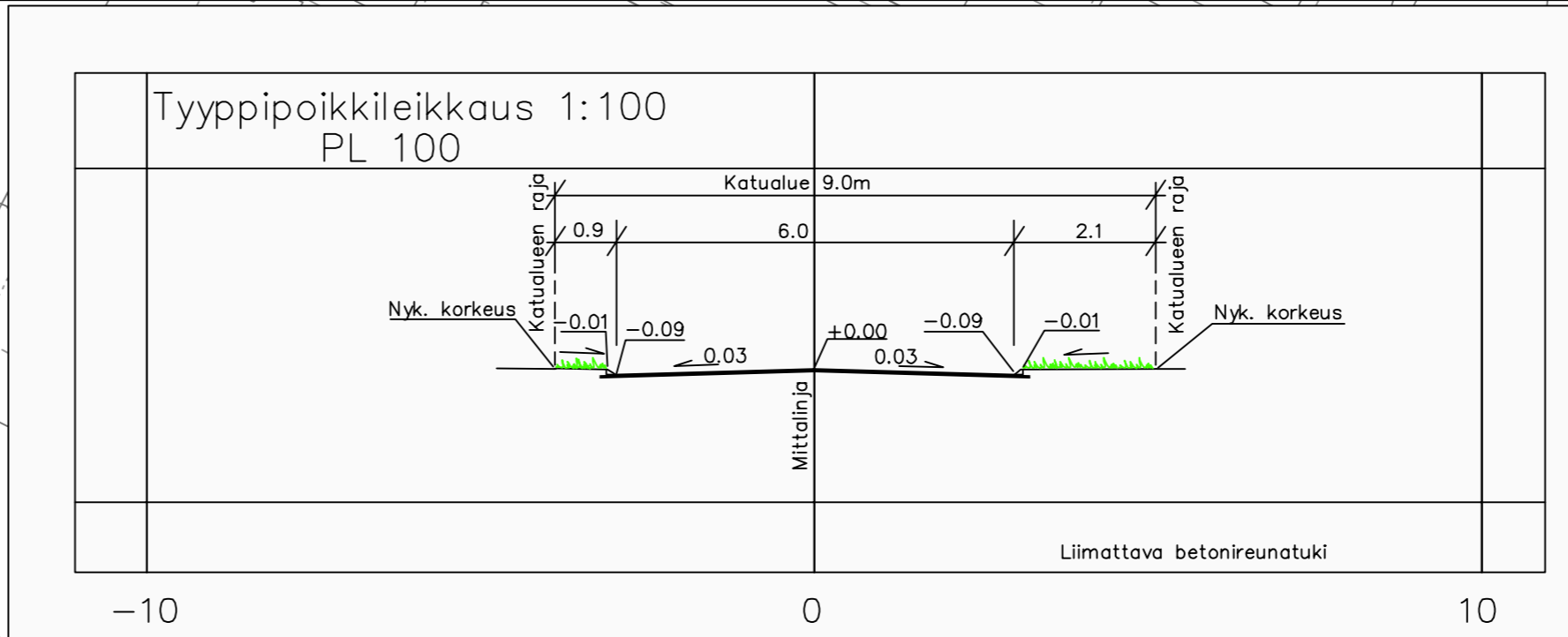
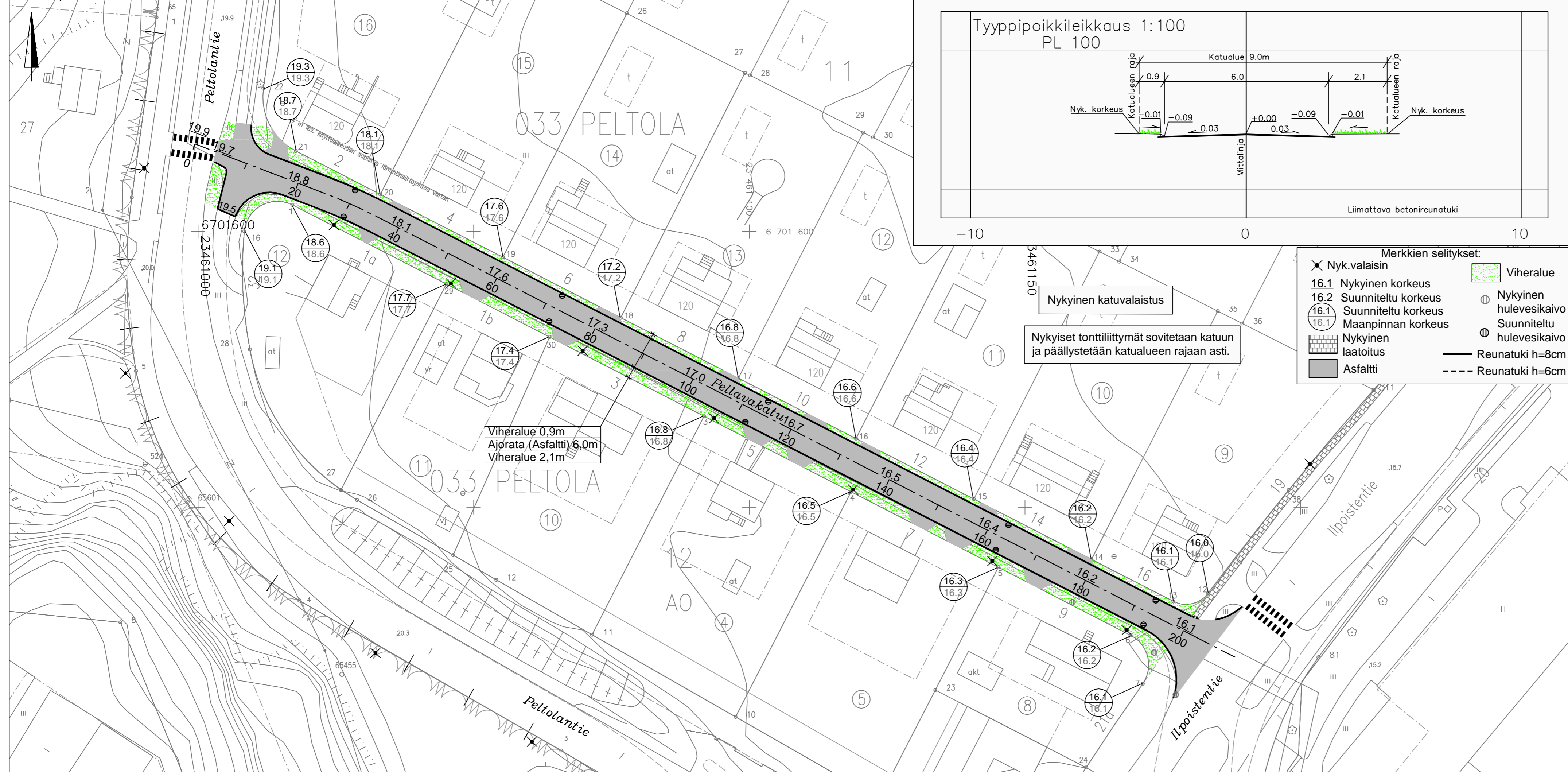


Asemapiirros 1:500



- Merkkien selitykset:
- ✕ Nyk.valaisin
 - 16.1 Nykyinen korkeus
 - 16.2 Suunniteltu korkeus
 - 16.1 Suunniteltu korkeus
 - 16.1 Maanpinnan korkeus
 - Nykyinen laatoitus
 - Asfaltti
 - Viheralue
 - ⊕ Nykyinen hulevesikaivo
 - ⊕ Suunniteltu hulevesikaivo
 - Reunatuki h=8cm
 - - - Reunatuki h=6cm

Nykyinen katuvalaistus

Nykyiset tonttiliittymät sovitetaan katuun ja päällystetään katualueen rajaan asti.

Viheralue 0,9m
Ajorata (Asfaltti) 6,0m
Viheralue 2,1m

Koordinaattijärjestelmät:
Taso X,Y: ETRS-GK23
(EUREF-FIN)
Korkeus Z: N2000

HYVÄKSYNYT:
VIRAN PUOLESTA:

KAUPUNGINOSA: PELTOLA
ASEMAKAAVA: hyv. 31.10.1983 (9/1978)
DIARINUMERO: 13315-2013
LIIKENNESUUNNITELMA: L 2296 004
KATULUOKKA: 5a

KORVAA PIIRUSTUKSEN: D 2294 003
KORVAA OSITTAIN PIIRUSTUKSEN:

KORVATTU PIIRUSTUKSELLA:
KORVATTU OSITTAIN PIIRUSTUKSELLA:

TUNN. MUUTOS TAI TÄYDENNYS PÄIVÄYS SUUNNIT./PIIRT. TARK.

TURUN KAUPUNGIN YMPÄRISTÖTOIMIALA
KAUPUNKISUUNNITTELU
SUUNNITTELUYKSIKKÖ

Puolalankatu 5
20100 Turku
eturunimi.sukunimi@turku.fi
puh 02-330 000
fax 02-230 5050

KOHDE	PELLAVAKATU			SISÄLTÖ	KATUSUUNNITELMA	
-------	-------------	--	--	---------	-----------------	--

SUUNNITTELIJA	SUUNNITTELUAVUSTAJA	TARKASTANUT	MITTAKAAVA	1:500, 1:100	
PÄIVÄYS	HYVÄKSYJÄ	SUUNNITTELU-PÄÄLLIKKÖ	PIIRUSTUSNUMERO	K 2294 004	MUUTOS

<p>DESTIA Infrasuunnittelu</p>	PÄIVÄYS	SUUNNITTELIJA
	28.3.2014	Hannu Leino
		PROJEKTIPÄÄLLIKKÖ
		Matti Vuolamo