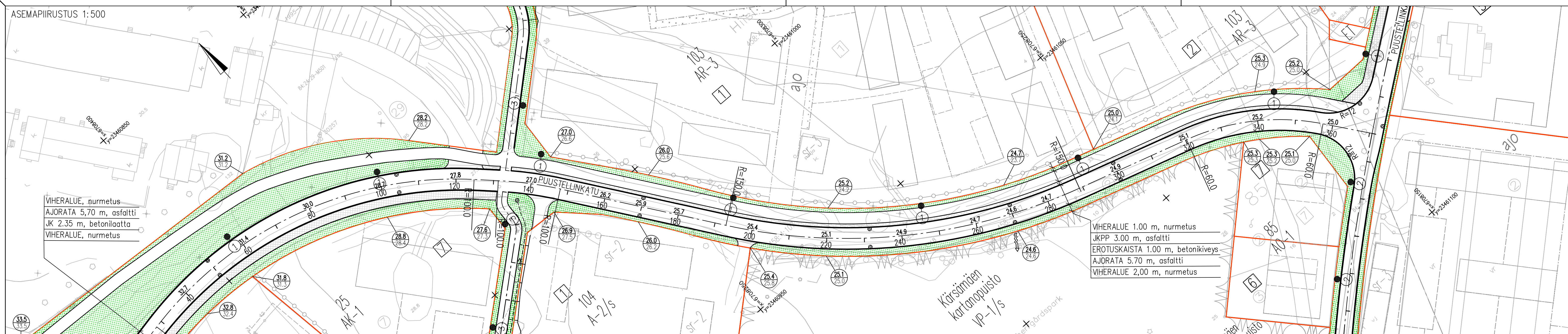


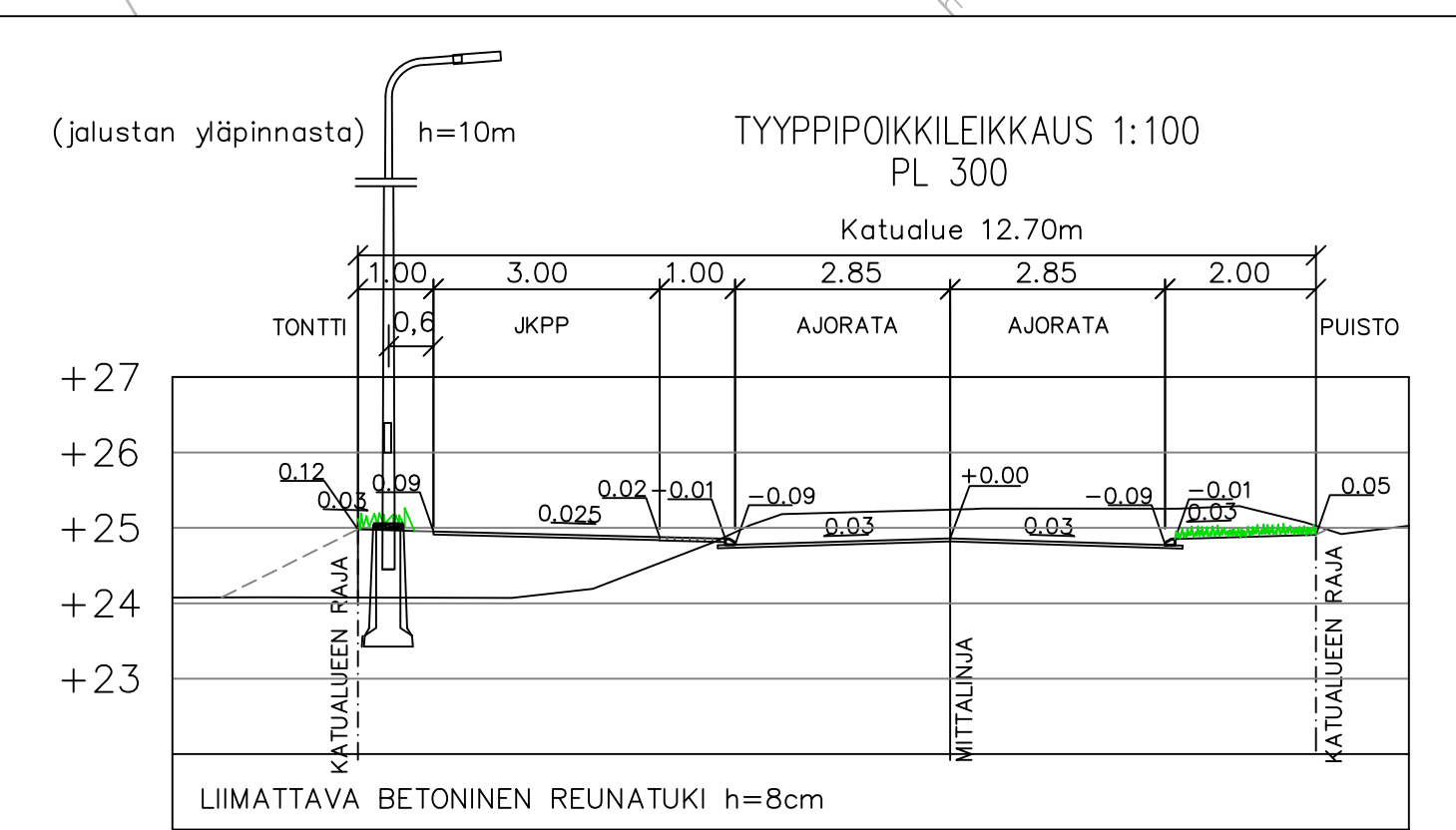
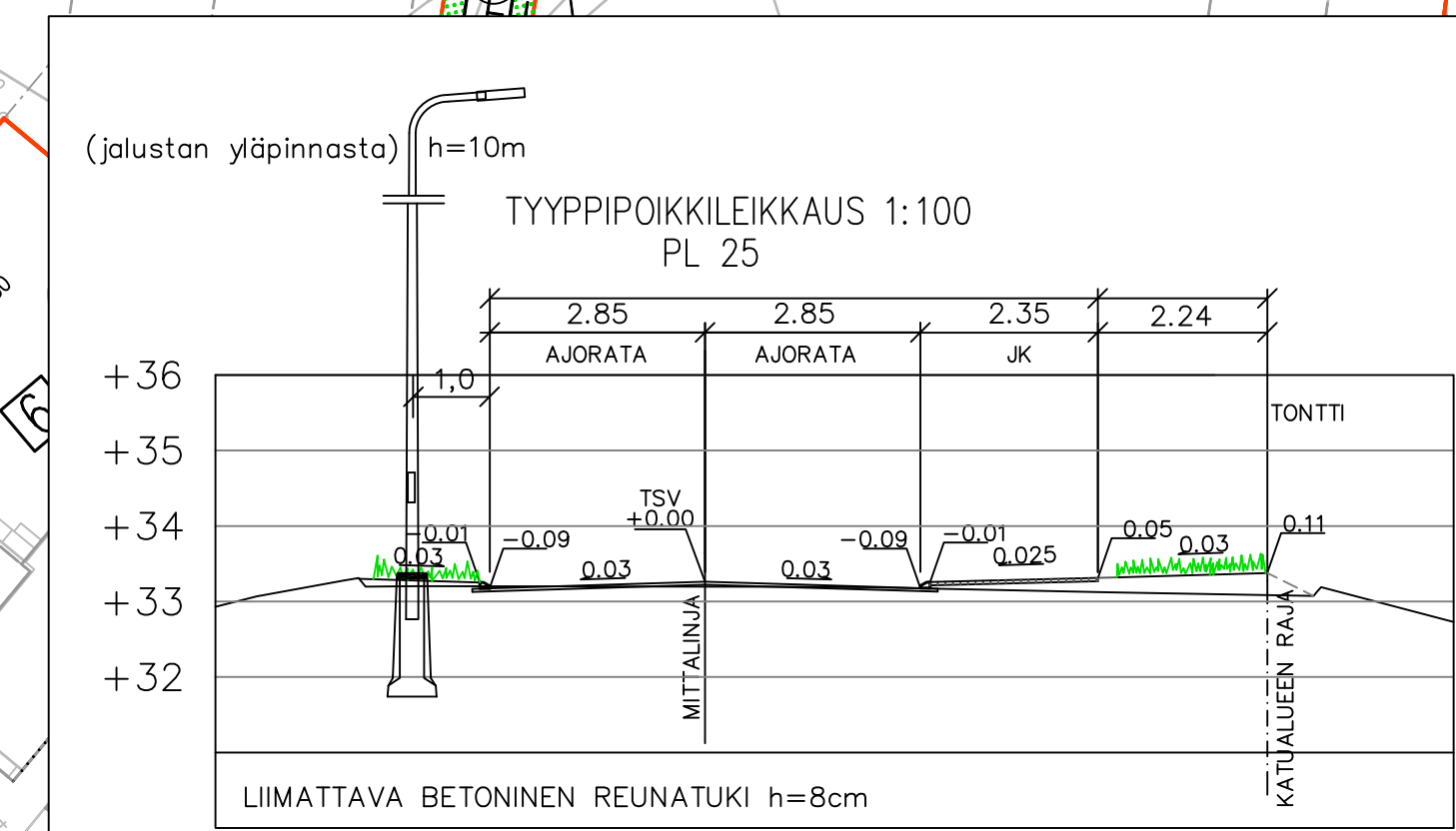
ASEMAPIIRUSTUS 1:500



VIHERALUE, nurmetus
 AJORATA 5,70 m, asfaltti
 JK 2,35 m, betoni-laatta
 VIHERALUE, nurmetus

VIHERALUE 1,00 m, nurmetus
 JKPP 3,00 m, asfaltti
 EROTUSKAISTA 1,00 m, betonikiveys
 AJORATA 5,70 m, asfaltti
 VIHERALUE 2,00 m, nurmetus

Kärämäen
 kartanopisto
 VP-1/s



MERKINTÖJEN SELITYKSET:

45.0	SUUNNITeltu KORKEUS AJORADAL LA		SUUNNITeltu TULVAREITTI
	SUUNNITeltu KORKEUS NYKYINEN KORKEUS		SUUNNITeltu HULEVESIKAIVO
	TONTTIJAKO EI REKISTERISSÄ		BETONIKIVEYS
	SUUNNITeltu LED-KATUVALAISIN (10m)		BETONILAATOITUS
	POISTETTAVA RAKENNE		VIHERALUE

Koordinaattijärjestelmät:
 Taso X,Y: ETRS-GK23
 (EUREF-FIN)
 Korkeus Z: N2000

HYVÄKSYNYT:
 VIRAN PUOLESTA:

KAUPUNGINOSA: KÄRSÄMÄKI
 ASEMAKAAVA: 11.2.2012 (24/2002)
 DIAARINUMERO: 10814-2013
 LIKENNESUUNNITELMA: L 5339 009
 KATULUOKKA: 3

KORVAA PIIRUSTUKSEN:
 KORVAA OSITTAIN PIIRUSTUKSEN:

KORVATTU PIIRUSTUKSELLA:
 KORVATTU OSITTAIN PIIRUSTUKSELLA:

TUNN. MUUTOS TAI TÄYDENNYS PÄIVÄYS SUUNNIT./PIIRT. TARK.

TURUN KAUPUNGIN YMPÄRISTÖTOIMIALA
KAUPUNKISUUNNITTELU
 SUUNNITTELUYKSIKKÖ

Puolalanenkatu 5
 20100 Turku
 etunimi.sukunimi@turku.fi
 puh 02-330 000
 fax 02-230 5050

KOHDE: PUUSTELLINKATU
 Väli Kärämäentie - Heikki Huhta-
 mäenkatu

SISÄLTÖ: KATUSUUNNITELMA

SUUNNITTELIJA	SUUNNITTELUVAUVAJA	TARKASTANUT	MITTAKAVA
			1:500, 1:100
PÄIVÄYS	HYVÄKSYJÄ	SUUNNITTELUVAUVAJA	PIIRUSTUSNUMERO
			K 5335 007
		SUUNNITTELUVAUVAJA	MUUTOS

DESTIA

PÄIVÄYS: 28.10.2013

SUUNNITTELIJA: Esa Palomäki
 PROJEKTIPÄÄLLIKKÖ: Ilpo Miekka