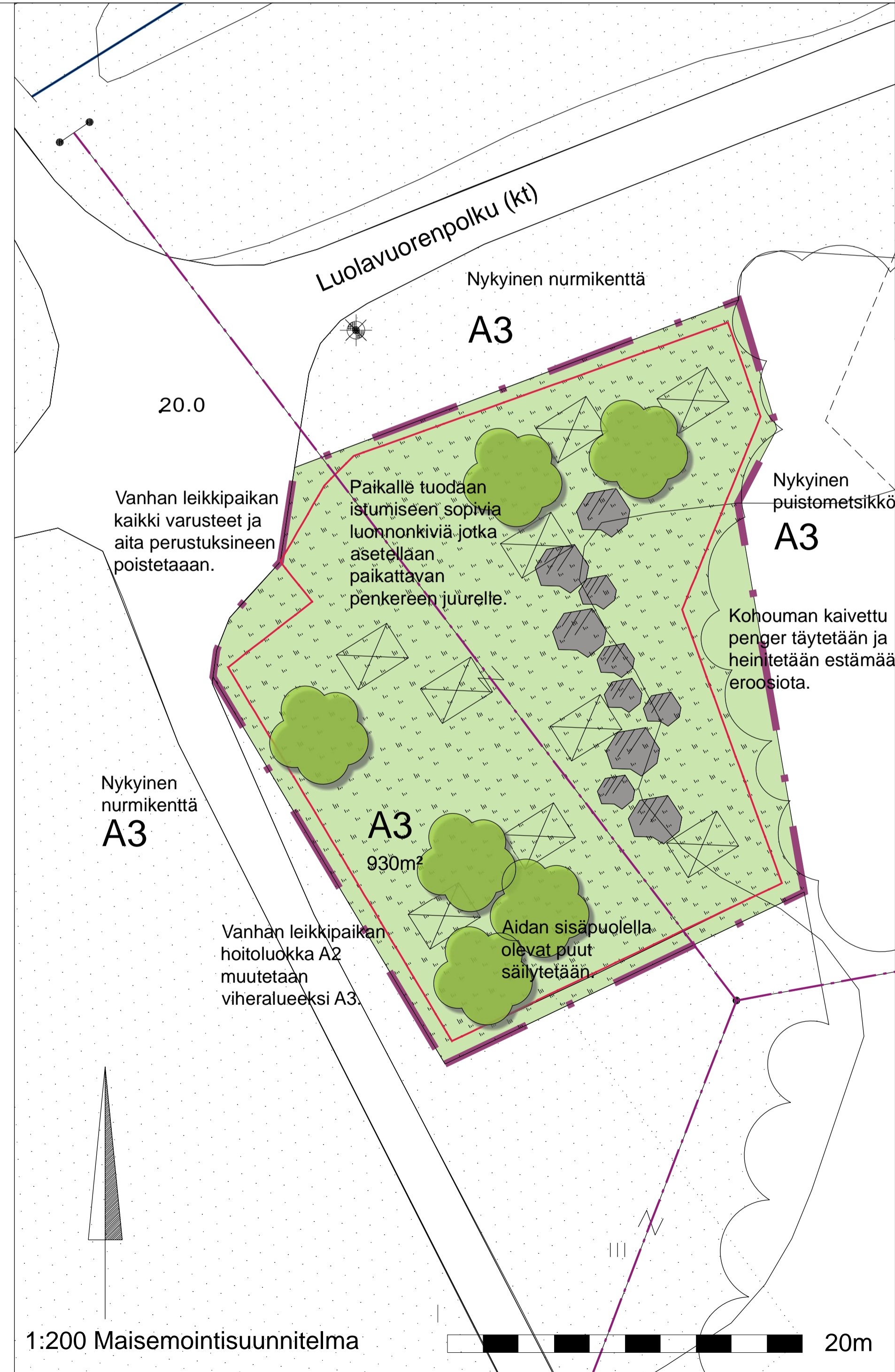


- A= Keinu
- B= Torniliukumäki
- C= Palo
- D= Hiekkaalatikko
- E= Leikkikatos
- F= Hyrrä
- G= Eläinkiikku
- H= Tasapainolauta



- Betonikivi, harmaa, 31m²
- Havupensas, korkea, 85m²
- Kivituikka, putoamisalueilla turvasora, 485m²
- Niitty
- Nurmi
- Nykyinen lehtipuu (sijainti epätarkka)
- Istutettava lehtipuu; Pivikirsikka 10kpl
- Valaisin, 4kpl
- Roskis, 1kpl
- Penkki, 4kpl
- Rumpu ø300M
- Maakivi, ø 50-100cm, 10kpl
- Poistettava leikkiväline, 9kpl (sijainti epätarkka)
- Poistettava aita, 117m
- Hulevesipainanne/oja, 184jm
- 10cm korkeuskäyrä
- Hoituluokanraja



HYVÄKSYNTÄ VIRAN PUOLESTA:		19.03.2013	
Kaupunginosa:	032 Luolavuori		
Asemakaava:	30/1971		
Diari-numero:	14494-2012		
KORVAAPUURUSTUKSEN KORVAUSITÄIN PUURUSTUKSEN:			
KORVATTU PUURUSTUKSELLA KORVATTU OSITTAIN PUURUSTUKSELLA:			
TUNNUS: MUUTOS TAI TÄYDENNYS		PÄIVÄYS	SUUNNITTELIJA
TURUN KAUPUNGIN YMPÄRISTÖTOIMIALA KAUPUNKISUUNNITTELU SUUNNITTELUYKSIKKO			
KOIDE: Luolavuorenpuisto		SISÄLTÖ: Leikkipaikkasuunnitelma	
SUUNNITTELIJA: WSP	SUUNNITTELUJURTAJA: TARKASTAJA: Ritva Nummiora	MITTAKAAVA: 1:200, 1:100	PUOLAVUORI 5 20105 Turku etunimi.suokunn@turku.fi puh: 02-230 0000 fax: 02-230 5050
PÄIVÄYS: 19.03.2013	HYVÄKSYNTÄ: Matti Salonen	PIIRUSTUSNUMERO: W 7065 018	MUUTOS: