
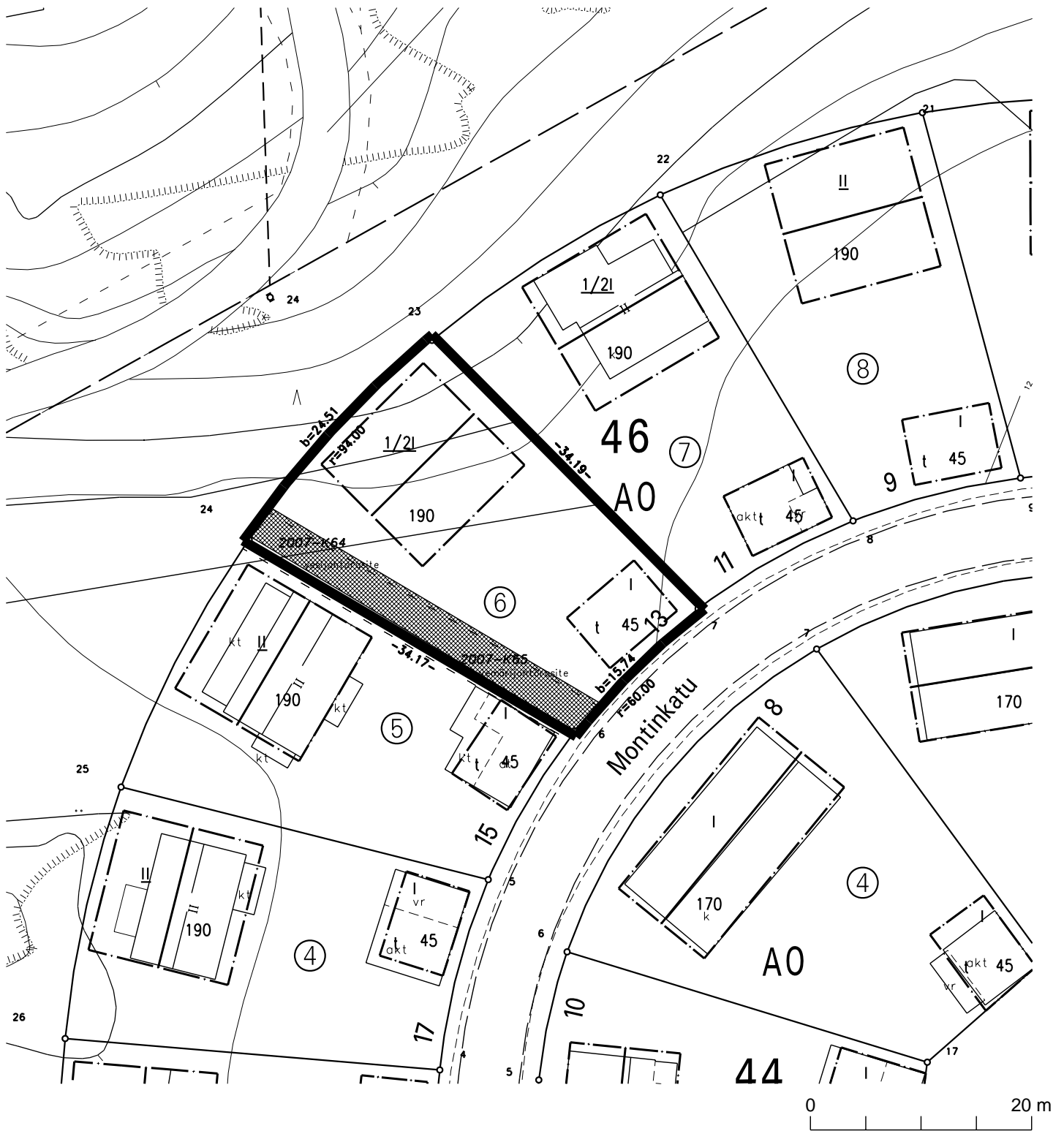


 Tontti Haarla-46-6 (54-46-6), pinta-ala 684 m²

 Perustettu vesi- ja viemärijohtorasite



	TURUN KAUPUNKI KIINTEISTÖLIIKELAITOS			
	KARTTA M 122	PVM 25.3.2009	LKM 1+1	
	VALMISTELIJA Ritva Tuomainen	PIIRTÄJÄ Riina Graan		