



"Belvedere"

# LIITTYMINEN YMPÄRISTÖÖN

## KAUPUNKIKUVA

Suunnitelmassa keskeisenä teemana on luoda yhteys olemassa oleviin rakennuksiin, samalla tuoden nykyaikaisen raikkaan täydennyksen Vartiovuoren historialliseen puistomiljööseen. Uudisrakennus luo eheän kokonaisuuden eri aikakausilta koostuvien naapurirakennuksien kanssa.

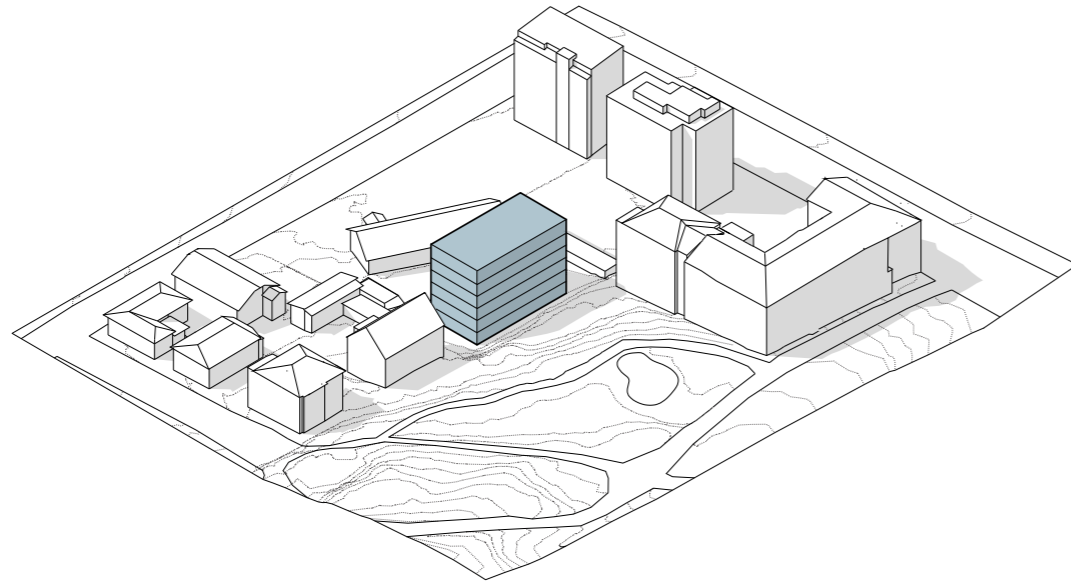
Ehdotus kunnioittaa mittakaavaltaan Villa Solarista kumartaen tätä kohti ja kiinnittyen sen puiston puoleiseen räystäslijnään, toisaalta uudisrakennus kurottautuu Kaskenkadun suuntaan korkeampaan rakennuskantaan. Katon muotoilu yhdessä yksiaineisen vaalean värityksen kanssa luo rakennusmassasta kappalemaisen ja kauniin veistoksen puistoa rajaten.

## ARKKITEHTUURI

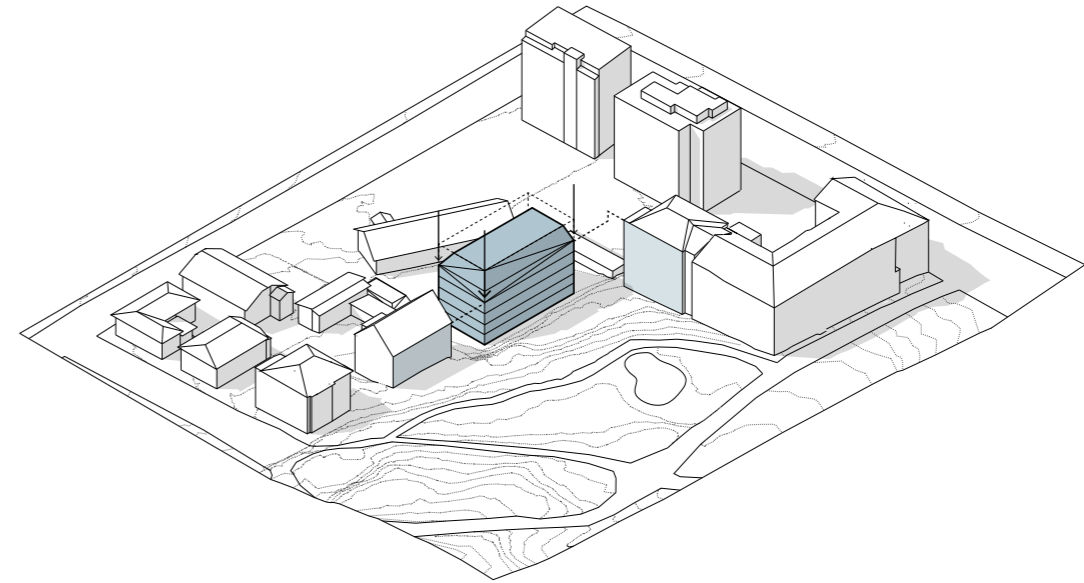
Uudisrakennuksen arkkitehtuuri ja identiteetti muodostavat yhteyden naapurirakennuksiin, mutta rakennuksella on silti oma vahva identiteettinsä. Vaalea tiiliverhous, lasi ja puu tuovat keveyttä Villa Solariksen punatiilisen jyvän olemuksen rinnalle.

Rakennuksen vaaleus heijastaa valoa säilyttäen olemassa olevan ilmavan tunnelman puistotilan lounaiskulmassa. Lasilla luodaan asunnoista valoisia ja hienostuneita tiloja, joista avautuvat näkymät puistoon ja etelään. Vihertiloja on tuotu eteläjulkisivulle luomaan puistomaista tunnelmaa, mahdollistamaan tavallisesta poikkeavaa kerrostaloasumista ja luonnonläheistä elämäntyyliä.

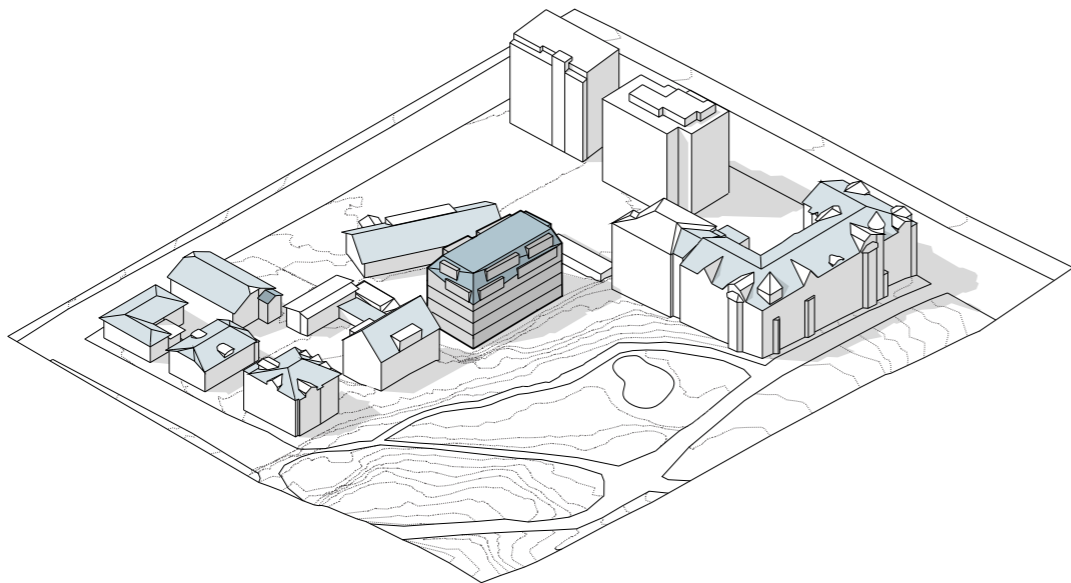
# LIITTYMINEN YMPÄRISTÖÖN



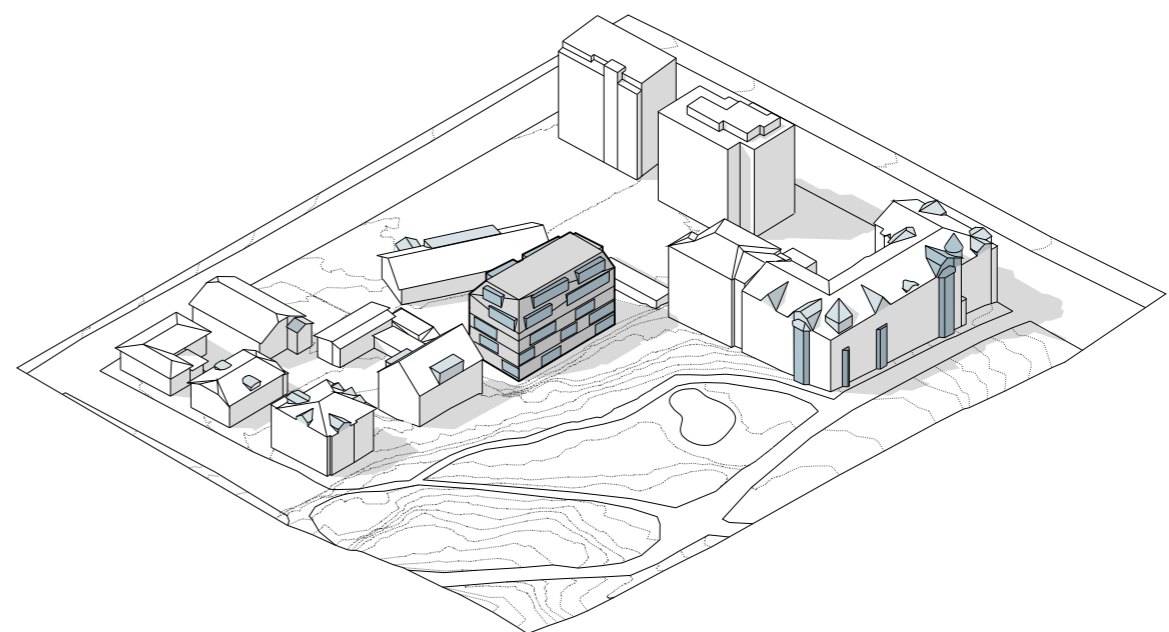
TÄYSI VOLYYMI



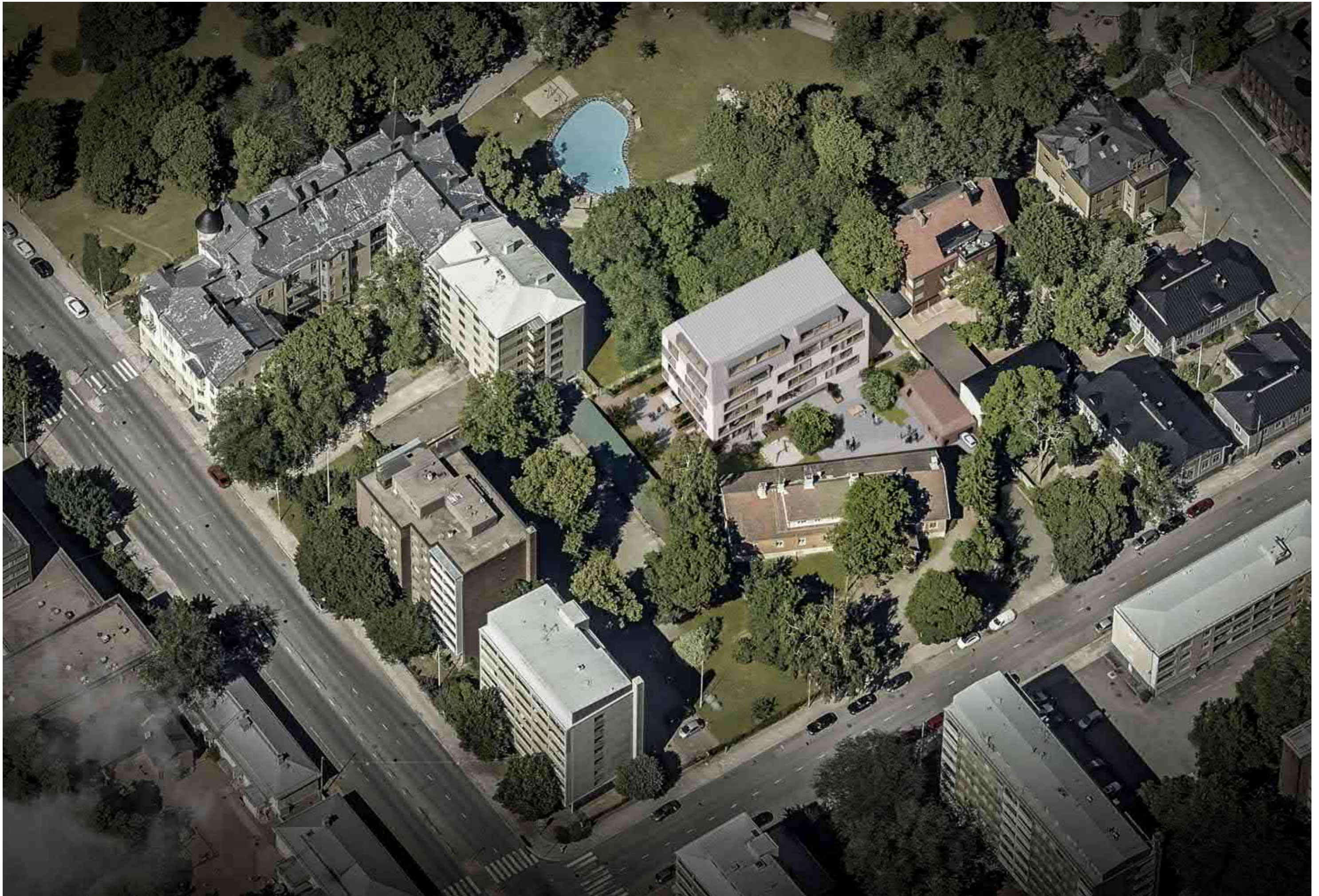
YHTEYS OLEMASSA OLEVIIN RÄYSTÄSLINJOIHIN



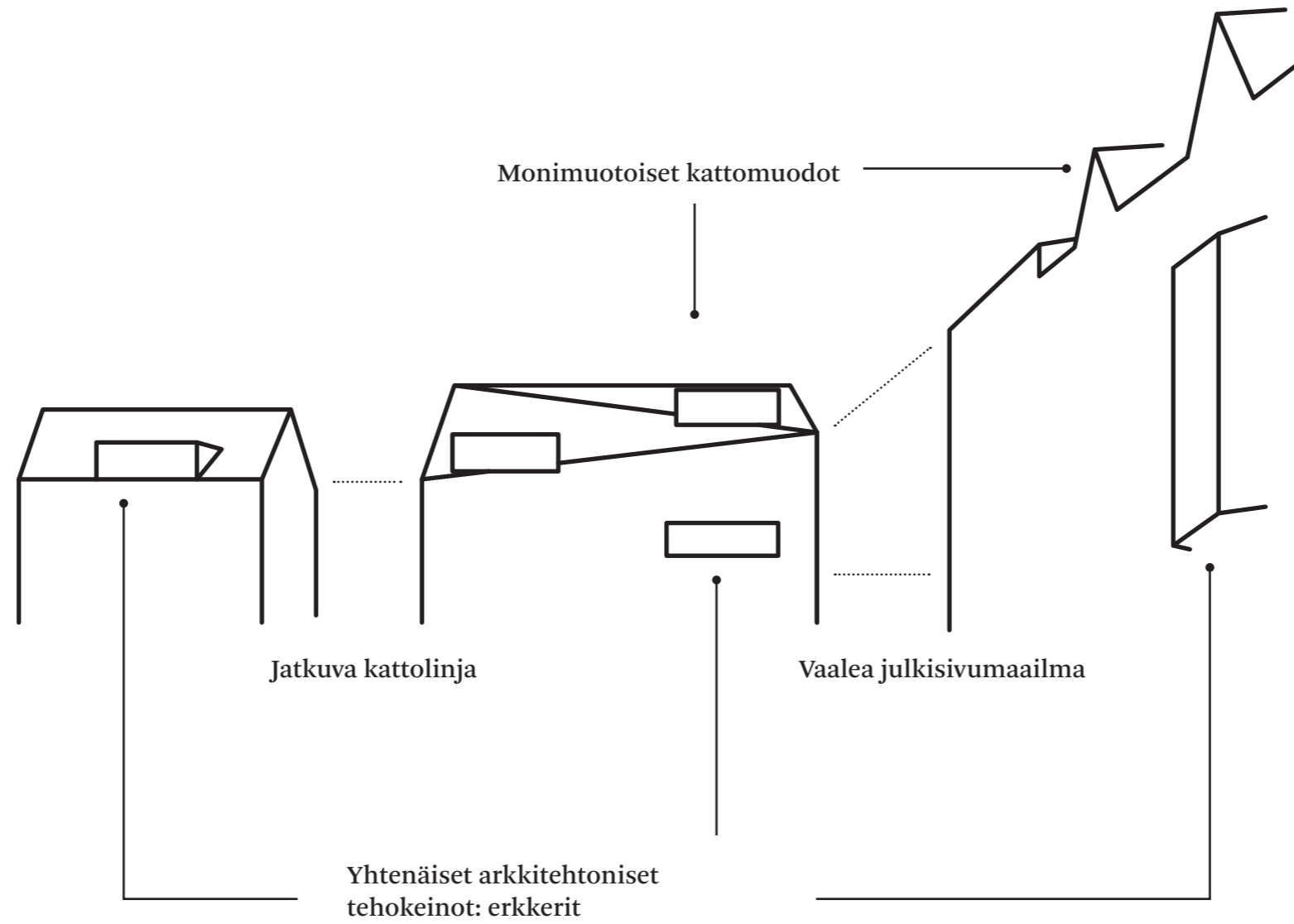
YHTEYS OLEMASSA OLEVIENTÄÄ KATTOMUOTOJEN VÄLILLÄ



ERKKERIT OSANA KORTTELIN ARKKITEHTUURIA



# LIITTYMINEN YMPÄRISTÖÖN



## LIITTYMINEN YMPÄRISTÖÖN

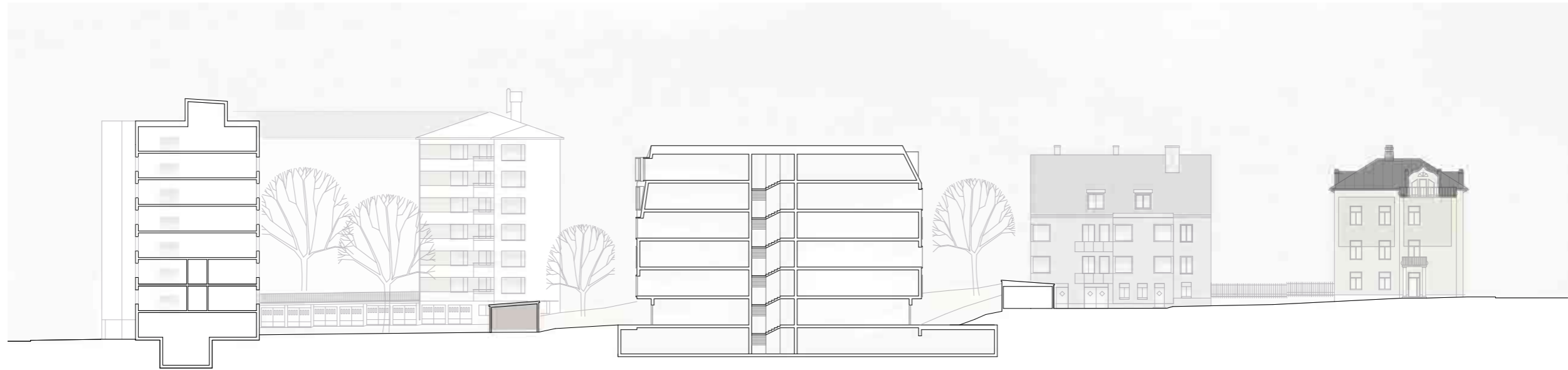


ALUEJULKISIVU LUOTEeseen VARTIOVUOREN PUUSTOON 1:500

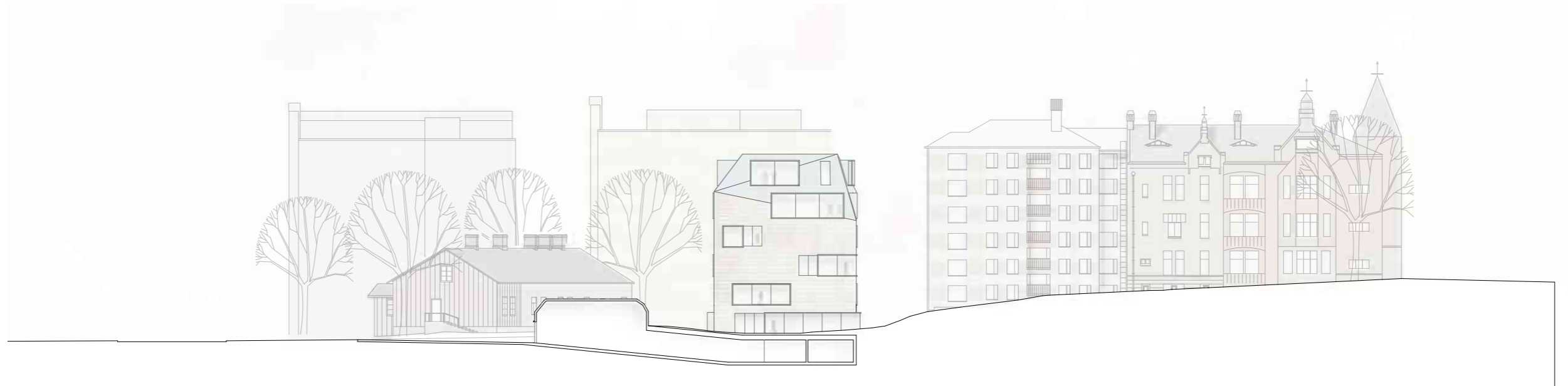


ALUEJULKISIVU KAAKKOON LUOSTARINKADULLE 1:500

## LIITTYMINEN YMPÄRISTÖÖN



ALUELEIKKAUS LUOSTARINKADUN SUUNTAISENA 1:500



ALUELEIKKAUS SUORAAN KOHTI LUOSTARINKATUA 1:500

## LIITTYMINEN YMPÄRISTÖÖN

### Julkisivumateriaalit

1. Vaalea tiililaatta, Petersen Tegel Cover
2. Peltikate: konesaumattu sinkki
3. Erkkerit: muotoiltu pelti
4. Kirkas lasi
5. Tiikkipuukarmit, Hajom
6. Pinnakaide, tumma messinki



JULKISIVU KAAKKOON LUOSTARINKADULLE 1:200



## LIITTYMINEN YMPÄRISTÖÖN

### Julkisivumateriaalit

1. Vaalea tiililaatta, Petersen Tegel Cover
2. Peltikate: konesaumattu sinkki
3. Erkkerit: muotoiltu pelti
4. Kirkas lasi
5. Tiikkiuukarmit, Hajom
6. Pinnakaide, tumma messinki
7. Tumma tiikkiuupinta



JULKISIVU LUOTEESEEN VARTIOVUOREN PUISTOON 1:200



## LIITTYMINEN YMPÄRISTÖÖN

### Julkisivumateriaalit

1. Vaalea tiililaatta, Petersen Tegel Cover
2. Peltikate: konesaumattu sinkki
3. Erkkerit: muotoiltu pelti
4. Kirkas lasi
5. Tiikkipuukarmit, Hajom
6. Pinnakaide, tumma messinki



JULKISIVU KOILLISEEN 1:200

## LIITTYMINEN YMPÄRISTÖÖN

### Julkisivumateriaalit

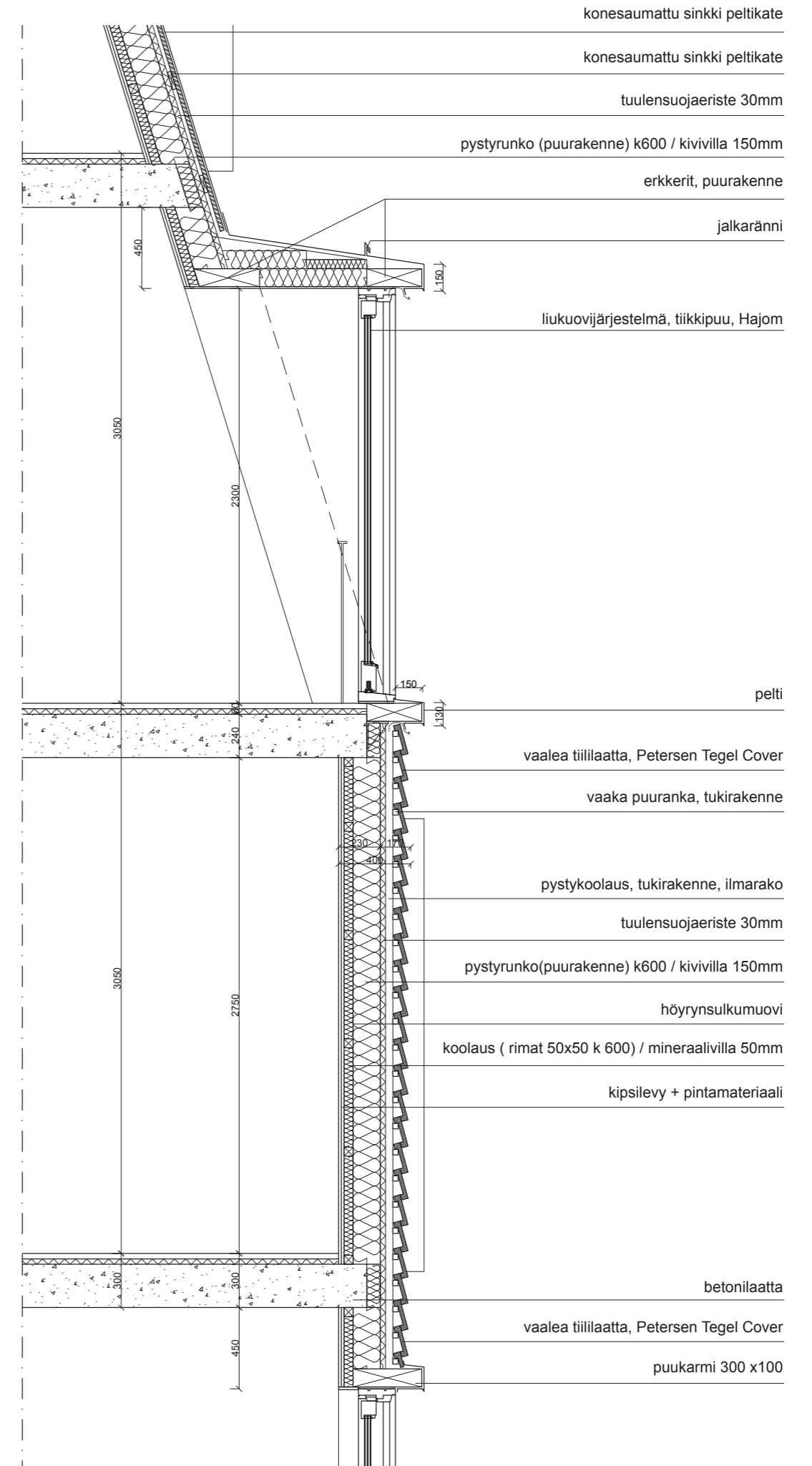
1. Vaalea tiililaatta, Petersen Tegel Cover
2. Peltikate: konesaumattu sinkki
3. Erkkerit: muotoiltu pelti
4. Kirkas lasi
5. Tiikkipuukarmit, Hajom
6. Pinnakaide, tumma messinki



JULKISIVU LOUNAASEEN 1:200

Julkisivudetaijit 1:30

1. Vaalea tiililaatta, Petersen Tegel Cover
2. Peltikate: konesaumattu sinkki
3. Erkkerit: muotoiltu pelti
4. Kirkas lasi
5. Tiikkiuukarmit, Hajom
6. Pinnakaide, tumma messinki



# LÄHIYMPÄRISTÖ

## PIHA-ALUEET

Piha on sovitettu ympäristöönsä sopivaksi, jossa on avoimia näkymiä, keskitettyjä pensasalueita, selkeitä nurmialueita ja pieniä kivetyksellä luotuja yksityiskohtia. Pihan erityispiirteiksi on nostettu omena- ja kirsikkapuut, jotka tuovat pihaan puutarhamaisuutta historiansa mukaisesti.

Hulevesien viivytyksestä on huolehdittu hienovaraisilla kivikouruilla ja vettä läpäisevällä kiveyksellä. Kivisommitelmat muistuttavat Vartiovuoren läheisyydestä. Istutettavina puulajeina pihalla ovat vuorijalava, metsävaahtera ja lehtosaarni.

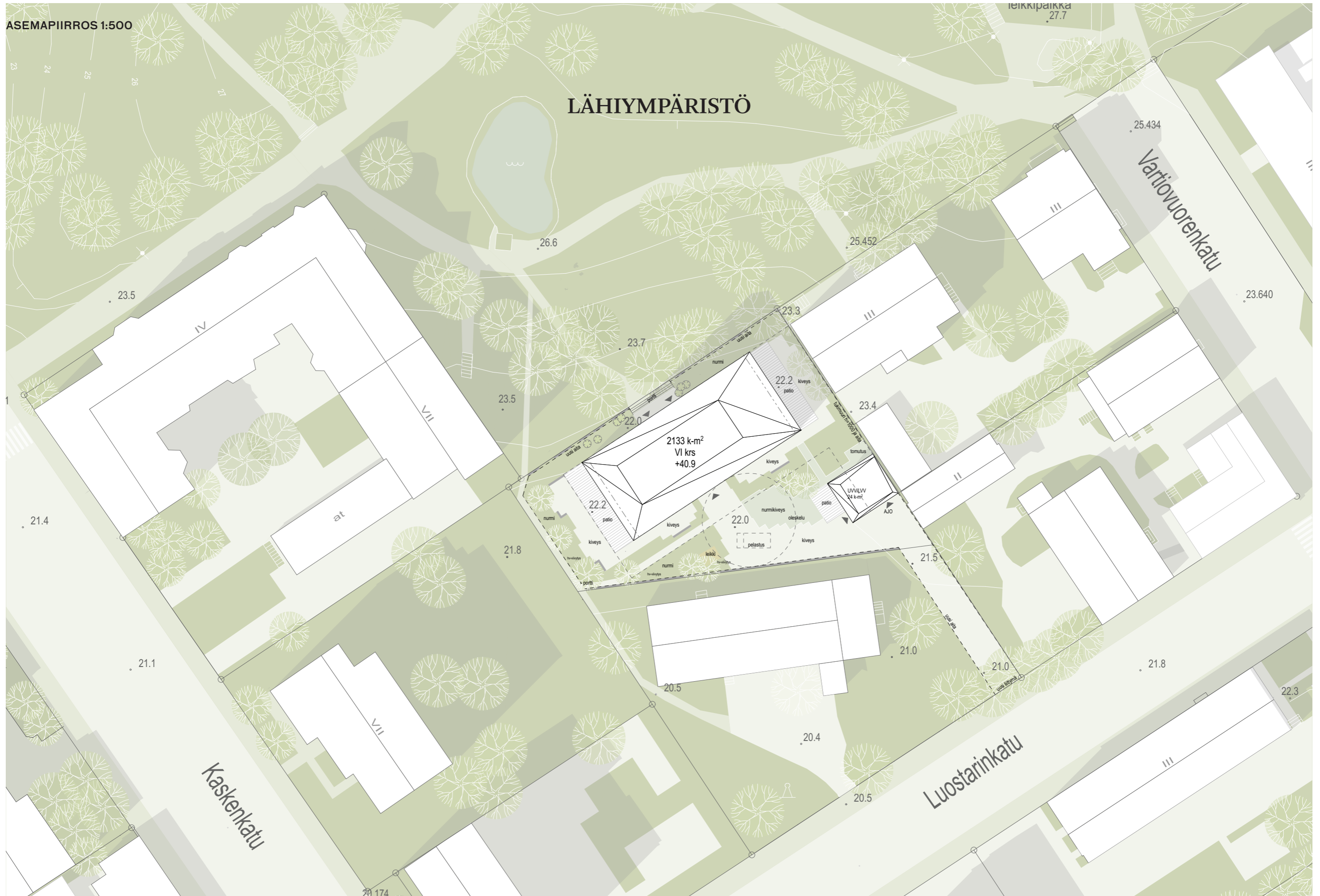
## YHTEYDET

Toiminnallisesti rakennus liittyy esteettömästi molempiin lähestymissuuntiin Puistoon sekä Luostarinkadulle. Korkeamaailma on istutettu sopimaan puiston maaston kanssa ja toisaalta lähestymiseen Luostarinkadulta.

Rakennus avautuu neljään suuntaan käyden vuoropuhelua naapurirakennusten kanssa. Asukaspiha mahdollistaa vapaan oleskelun selkeästi rajattuna julkisesta puistosta. Ensimmäisen kerroksen asukkailla on mahdollisuus omiin sisäänkäynteihinsä, mikä yhdistää keskusta-asumisen parhaat puolet omalla pihamiljööllä Vartiovuoren kupeessa.

Pysäköintihallista on suora hissiyhteys asuntoihin. Pysäköintihallin luiska on katettu ja katoksen yhteyteen on sovitettu helppokäyttöiset pyöräpysäköinti- ja lastenvaunujen paikat. Pelastautuminen toteutetaan omaehtoisena pelastautumisena parvekkeilta luukkutikkaiden avulla. Pelastusauton pääsy sisäänkäynnille on huomioitu pihan sommittelussa.

# LÄHIYMPÄRISTÖ



# LÄHIYMPÄRISTÖ



LEIKKAUS A-A 1:200



# LÄHIYMPÄRISTÖ



LEIKKAUS B-B 1:200

# LÄHIYMPÄRISTÖ



LEIKKAUS C-C 1:200

# ASUNTORATKAISUT

## MUUNTOJOUSTAVUUS

Kantavat huoneistojen väliset seinät on sijoitettu niin, että huoneiden yhdistäminen onnistuu vaivattomasti. Asuntojen toiminnallisuus on suunniteltu hyvin muuntojoustaviksi ja erilaiset huoneistoyhdistelmät eri kerroksissa ovat mahdollisia. Näin asuntojakaumaa on mahdollista muokata rakennuksen elinkaaren aikana ja pitkäaikainen muuntojoustavuus toteutuu.

Joustavat pohjaratkaisut mahdollistavat helpot asuntojen sisäiset muutokset elämäntavan muuttuessa mahdollistaen lyhytaikaista muuntojoustavuutta. Asuntojen kautta linjan kulkevat märkätilasommitelut sallivat erilaiset pohjaratkaisut eri kerroksien välillä.

## SISÄTILAT JA SUHDE ULKOMAISEMAAN

Asuntojen pohjasuunnittelussa on tuotu innovatiivisia sisätalallisia kokemuksia mielenkiintoisella kattoratkaisulla ja erkkereillä. Viherhuoneet ovat yhdistettävissä eri kerroksissa eri huoneistoihin. Näkymissä on huolehdittu avautumisesta arvokkaaseen Vartiovuoren puistoon, toisaalta on rajattu vähemmän esteettisiä näkymiä pois katseelta.

## TEKNISET RATKAISUT

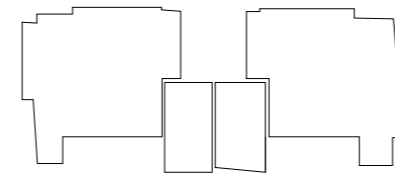
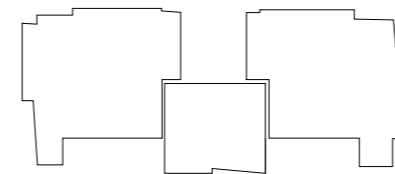
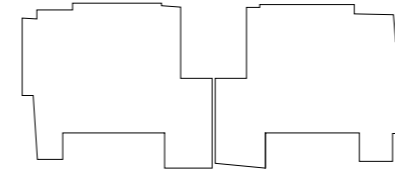
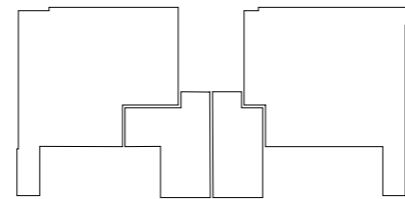
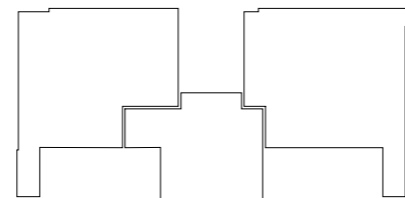
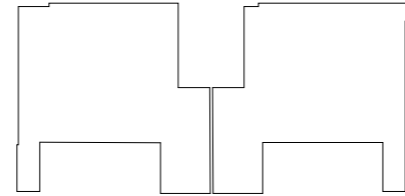
Rakennuksen kuormat jatkuvat ylhäältä alas pysäköintihalliin yhtenäisenä linjana. Hissikuilu toimii jäykistävänä elementtinä. Pitkät julkisivut toteutetaan puurakenteisena ja lyhyet julkisivut jäykistävinä betoniseininä.

Tekniset ratkaisut noudattavat perinteistä hyväksi todettua rakentamisen tapaa. Parvekkeille tullaan suunnittelemaan riittävä jäähdytys ja kasvihuoneille hyvät kasvuolosuhteet.

# ASUNTORATKAISUT

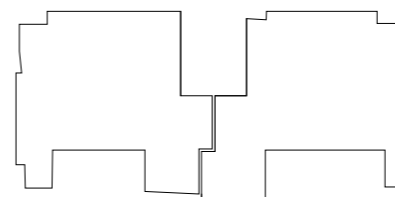
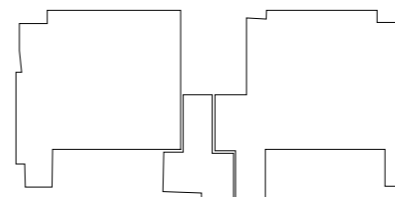
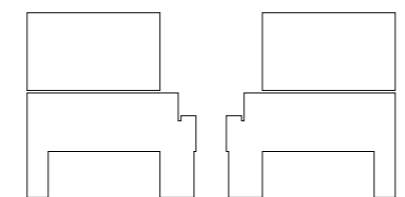
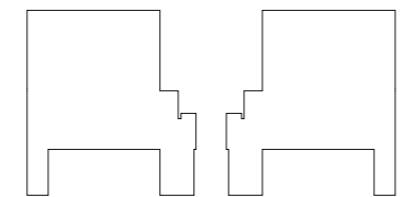
## ASUNTOJEN PITKÄAIKAINEN MUUNTOJOUSTAVUUS, KERROSTASOJEN JAKOMAHDOLLISUUDET

2. - 4. krs



6. krs

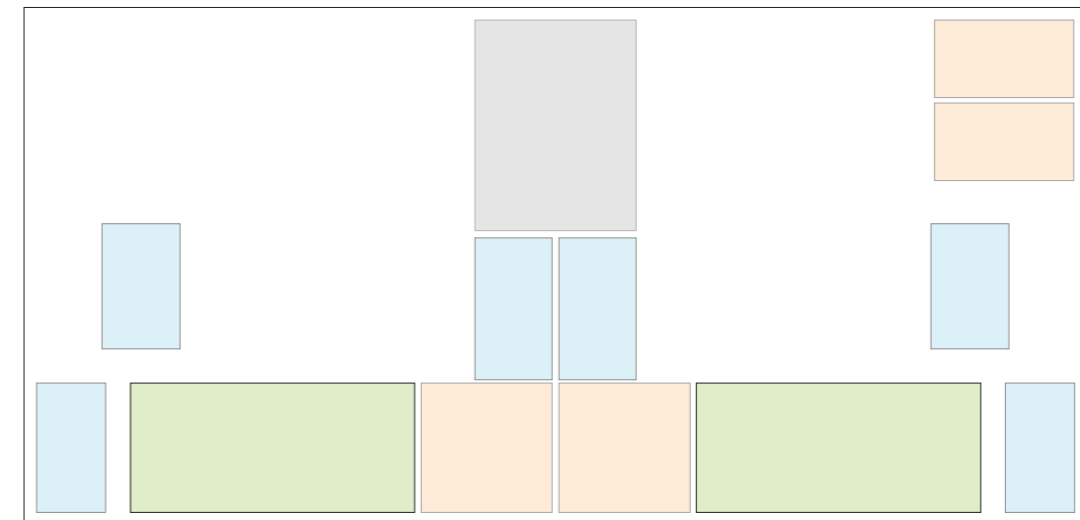
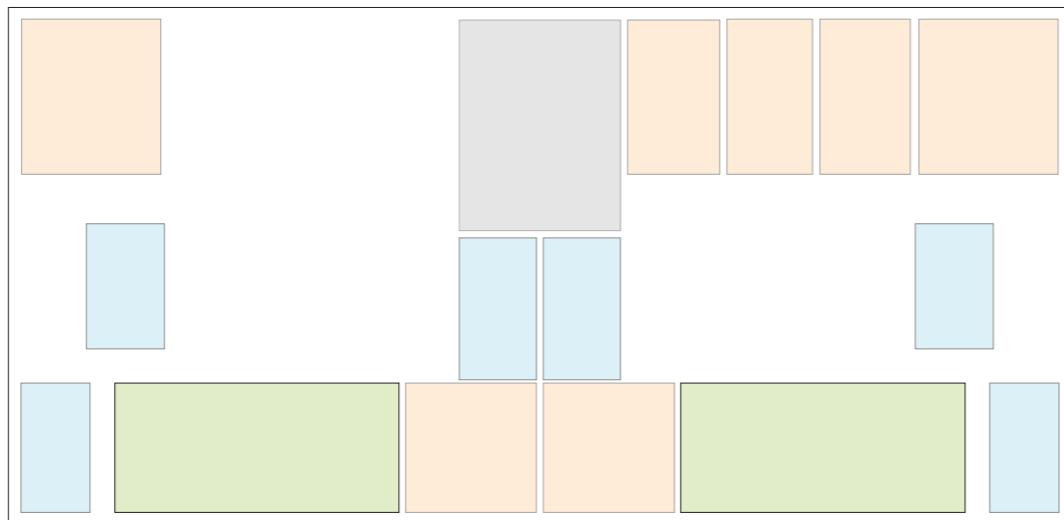
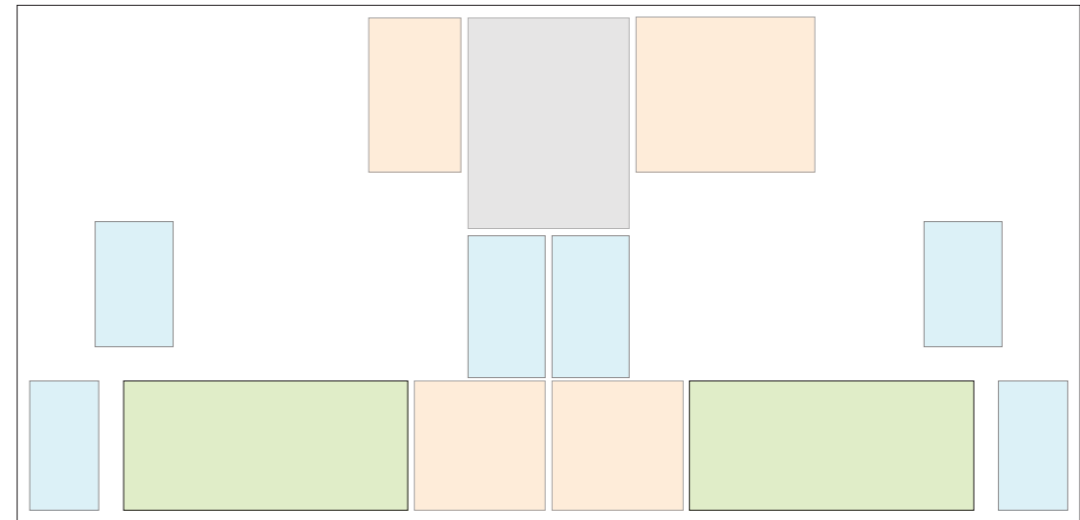
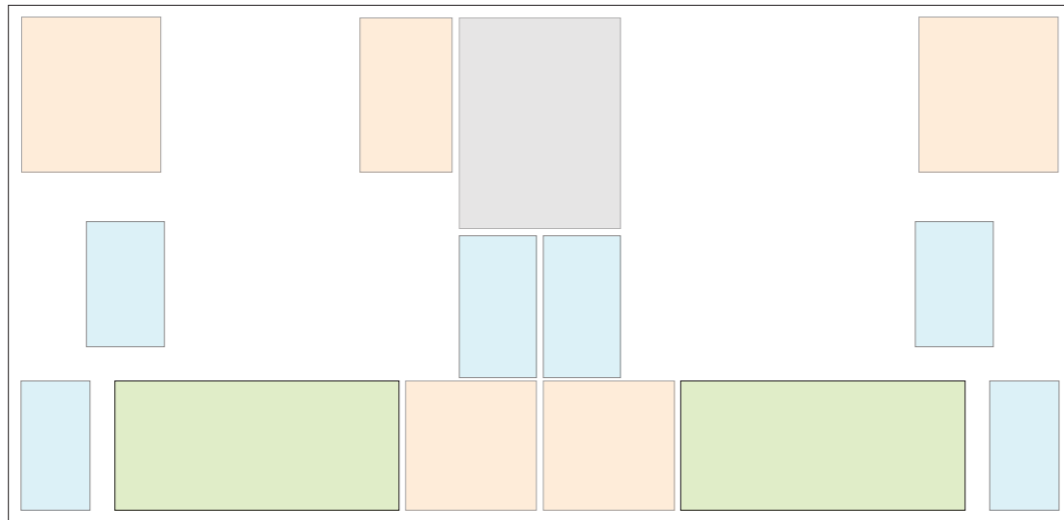
1. krs







5. krs

# ASUNTORATKAISUT

## ASUNTOJEN SISÄTILALLINEN MUUNNELTAVUUS JA JOUSTAVUUS



-  märkätila
-  asuinhuone
-  parveke
-  porrashuone

# ASUNTORATKAISUT

## Suunnitelman

Bruttoala: 2993brm<sup>2</sup>

Kerrosala: 2133kem<sup>2</sup>

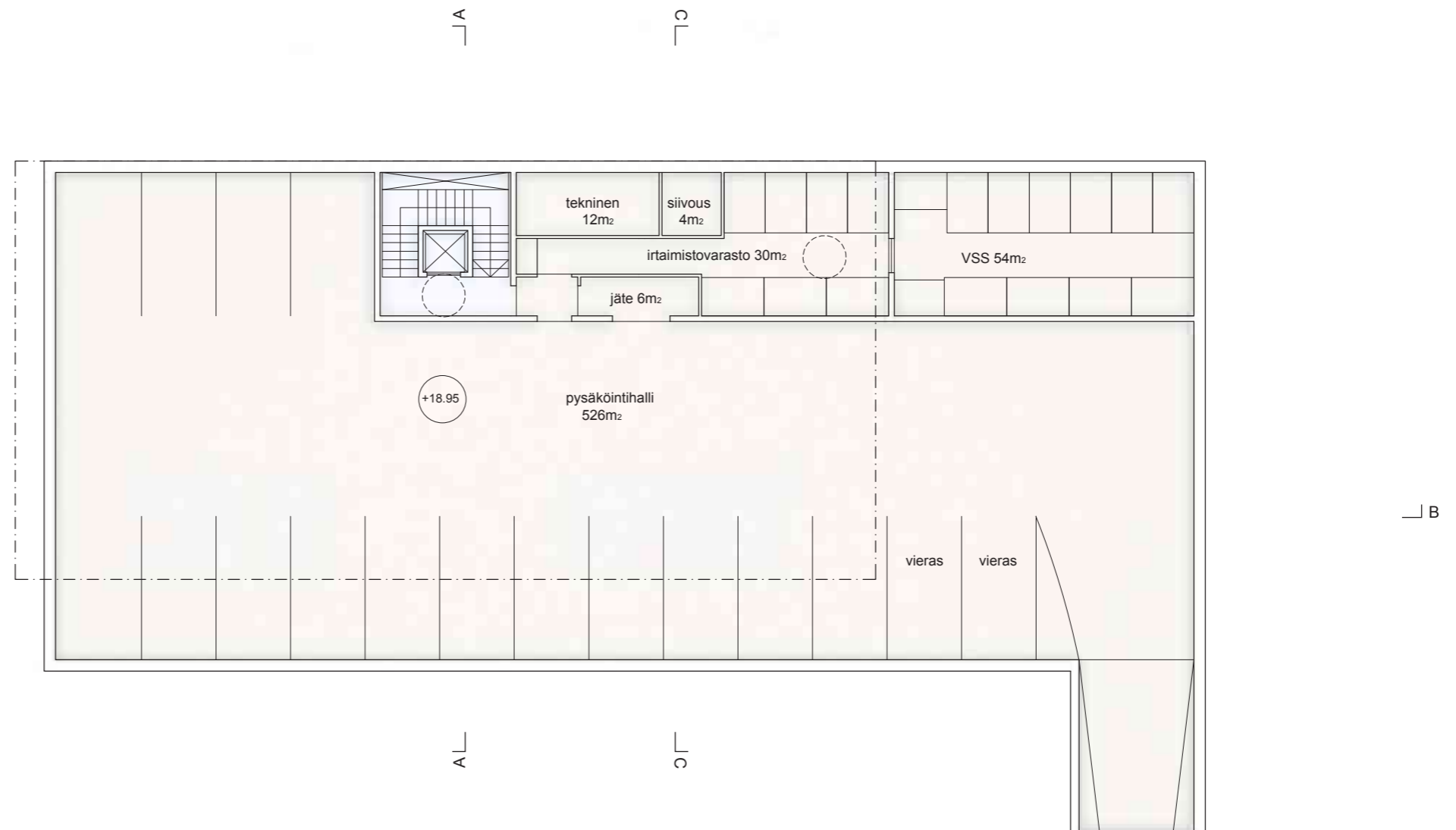
Hyötyala: 1764hm<sup>2</sup>

## Ehdotuksessa esitetty asuntojakaumayhdistelmä :

1 kpl 4-5h+k+s	156 htm <sup>2</sup>
2 kpl 4h+k+s	134 htm <sup>2</sup>
1 kpl 4h+k+s	151 htm <sup>2</sup>
3 kpl 3-4h+k	128 htm <sup>2</sup>
3 kpl 3h+k	118 htm <sup>2</sup>
3 kpl 2-3h+k	65 htm <sup>2</sup>
2kpl 2-3h+k+s	68 htm <sup>2</sup>
2kpl 1-3h+k+s	58 htm <sup>2</sup>

yht. 17 kpl

B L



KELLARI 1:200

# ASUNTORATKAISUT



1.KRS POHJAPIIRUSTUS JA PIHASUUNNITELMA 1:200

## Kasviluettelo:

- Isot puut*
- Ulmus Galbra* vuorijalava Ug
- Fraxinus excelsior* lehtosaarni Fe
- Pienet puut*
- Malus domestica* omenapuu Md
- Prunus pennsylvanica* Pp
- Prunus domestica* luumupuu Pd
- Lehtipensaat*
- Cotoneaster lucidus* kiiltotuhkapensas Cl
- Syringa vulgaris* pihasyreeni Sv
- Spirea 'Grefsheim'* norjanangervo SG
- Havupensaat*
- Thuja occidentalis* pallotuija To
- Juniperus x pfitzeriana* 'Mint Julep' tarhakataja JpM
- Juniperus communis* 'Compressa' pikkupilarikataja JcC
- Kiveys:* vettä läpäisevä pinta

# ASUNTORATKAISUT



2 - 4.KRS POHJAPIIRUSTUS 1:200





# ASUNTORATKAISUT



5.KRS POHJAPIIRUSTUS 1:200

# ASUNTORATKAISUT



6.KRS POHJAPIIRUSTUS 1:200





”Belvedere”  
Turku, Åbo

## LIITTYMINEN YMPÄRISTÖÖN

## KAUPUNKIKUVA

Suunnitelmassa keskeisenä teemana on luoda yhteys olemassa oleviin rakennuksiin, samalla tuoden nykyaikaisen raikkaan täydennyksen Vartiovuoren historialliseen puistomiljööseen. Uudisrakennus luo eheän kokonaisuuden eri aikakausilta koostuvien naapurirakennuksien kanssa. Ehdotus kunnioittaa mittakaavaltaan Villa Solarista kumartaen tätä kohti ja kiinnittyen sen puiston puoleiseen räystäslinjaan, toisaalta uudisrakennus kurottautuu Kaskenkadun suuntaan korkeampaan rakennuskantaan. Katon muotoilu yhdessä yksiaineisen vaalean väriyksen kanssa luo rakennusmassasta kappalemaisena ja kauniin veistoksen puistoa rajaten.

## ARKKITEHTUURI

Uudisrakennuksen arkkitehtuuri ja identiteetti muodostavat yhteyden naapurirakennuksiin, mutta rakennuksella on silti oma vahva identiteettinsä. Vaalea tiiliverhous, lasi ja puu tuovat keveyttä Villa Solariksen punatiilisen jyrkän olemuksen rinnalle. Rakennuksen vaaleus heijastaa valoa säilyttäen olemassa olevan ilmavan tunnelman puistotilan lounaiskulmassa. Lasilla luodaan asunnoista valoisia ja hienostuneita tiloja, joista avautuvat näkymät puistoon ja etelään. Vihertiloja on tuotu eteläjulkisivulle luomaan puistomaista tunnelmaa, mahdollistamaan tavallisesta poikkeavaa kerrostaloasumista ja luonnonläheistä elämäntyyliä.

## LÄHIYMPÄRISTÖ

## PIHA-ALUEET

Piha on sovitettu ympäristöönsä sopivaksi, jossa on avoimia näkymiä, keskitettyjä pensasalueita, selkeitä nurmialueita ja kivetyksellä luotuja yksityiskohtia. Pihan erityispiirteiksi on nostettu omena- ja kirsikkapuut, jotka tuovat pihaan puutarhaisuutta historiansa mukaisesti. Hulevesien viivytyksestä on huolehdittu hienovaraisilla kivikouruilla ja vettä läpäisevällä kiveyksellä. Kivisommitelmat muistuttavat Vartiovuoren läheisyydestä. Istutettavina puulajeina pihalla ovat vuorijalava, metsävaahtera ja lehtosaarni.

## YHTEYDET

Toiminnallisesti rakennus liittyy esteettömästi molempiin lähestymissuuntiin Puistoon sekä Luostarinkadulle. Korkomaailma on istutettu sopimaan puiston maaston kanssa ja toisaalta lähestymiseen Luostarinkadulta. Rakennus avautuu neljään suuntaan käyden vuoropuhelua naapurirakennusten kanssa. Asukaspiha mahdollistaa vapaan oleskelun selkeästi rajattuna julkisesta puistosta. Ensimmäisen kerroksen asukkailla on mahdollisuus omiin sisäänkäynteihinsä, mikä yhdistää keskustasumisen parhaat puolet omalla pihamiljööllä Vartiovuoren kupeessa. Pysäköintihallista on suora hissiyhteys asuntoihin. Pysäköintihallin luiska on katettu ja katoksen yhteyteen on sovitettu helppokäyttöiset pyöräpysäköinti- ja lastenvaunujen paikat. Pelastautuminen toteutetaan omaehtoisena pelastautumisena parvekkeilta luukkutikkaiden avulla. Pelastusauton pääsy sisäänkäynnille on huomioitu pihan sommittelussa.

## ASUNTORATKAISUT

## MUUNTOJOUSTAVUUS

Kantavat huoneistojen väliset seinät on sijoitettu niin, että huoneiden yhdistäminen onnistuu vaivattomasti. Asuntojen toiminnallisuus on suunniteltu hyvin muuntojoustaviksi ja erilaiset huoneistoyhdistelmät eri kerroksissa ovat mahdollisia. Näin asuntokauden on mahdollista muokata rakennuksen elinkaaren aikana ja pitkäaikainen muuntojoustavuus toteutuu. Joustavat pohjaratkaisut mahdollistavat asuntojen sisäiset muutokset elämäntilanteen muuttuessa mahdollistaen lyhytaikaisia muuntojoustavuutta. Asuntojen kautta linjan kulkevat märkätilasommitelut sallivat erilaiset pohjaratkaisut eri kerroksien välillä.

## SISÄTILAT JA SUHDE ULKOMAISEMAAN

Asuntojen pohjasuunnittelussa on tuotu innovatiivisia sisätalallisia kokemuksia mielenkiintoisella kattoratkaisulla ja erkeireillä. Viherhuoneet ovat yhdistettävissä eri kerroksissa eri huoneistoihin. Näkymissä on huolehdittu avautumisesta arvokkaaseen Vartiovuoren puistoon, toisaalta on rajattu vähemmän esteettisiä näkymiä pois katseelta.

## TEKNISET RATKAISUT

Rakennuksen kuormat jatkuvat ylhäältä alas pysäköintihalliin yhtenäisenä linjana. Hissikuilu toimii jäykistävänä elementtinä. Pitkät julkisivut toteutetaan puurakenteisena ja lyhyet julkisivut jäykistävänä betoniseinä. Tekniset ratkaisut noudattavat perinteistä hyväksi todettua rakentamisen tapaa. Parvekkeille tullaan suunnittelemaan riittävä jäähdytys ja kasvihuoneille hyvät kasvuolosuhteet.

Ehdotuksessa esitetty asuntokauden yhdistelmä :

1 kpl 4-5h+k+s	156 htm <sup>2</sup>
2 kpl 4h+k+s	134 htm <sup>2</sup>
1 kpl 4h+k+s	151 htm <sup>2</sup>
3 kpl 3-4h+k	128 htm <sup>2</sup>
3 kpl 3h+k	118 htm <sup>2</sup>
3 kpl 2-3h+k	65 htm <sup>2</sup>
2kpl 2-3h+k+s	68 htm <sup>2</sup>
2kpl 1-3h+k+s	58 htm <sup>2</sup>
yht. 17 kpl	

Suunnitelman  
Bruttoala: 2993brm<sup>2</sup>  
Kerrosala: 2133kem<sup>2</sup>  
Hyötyala: 1764hm<sup>2</sup>

2.10.2020

**HINTATARJOUS - Luostarinkatu 5, Turku - Kilpailu**

**nimimerkki: "Belvedere"**

**hintatarjous:**

**3.170.000,00 eur**

Tarjous on viralliseen elinkustannusindeksilukuun 1968 (perusindeksi 1951:10=100) sidottu.