



Nummenmäen Pientalot ry

MIELIPIIDE

10.10.2024

Pakan asukkaiden asialla
jo vuodesta 1922

Kaupunkiympäristön palvelukokonaisuus
kaavoitus
PL 355
kaupunkisuunnittelu@turku.fi

ASEMAKAAVANMUUTOS KURALANKATU 2
Dnro 2729-2020

Nummenmäen Pientalot ry:n mielipide Kuralankatu 2:n asemakaavanmuutokseen:

Hämeen valtatie pohjoispuolen omakotiasukkaat Ristimäen alueella ovat jo vuosia toivoneet meluestettä valtatie ja asutuksen väliin. Meluhaitta on ollut merkittävä jo pitkään, ja liikennemäärät tulevat entisestään kasvamaan. Yhdistys yhtyy alueen asukkaiden toiveisiin ja toivoo kaupungilta toimenpiteitä meluhaittojen vähentämiseksi.

Yhdistyksen mielipide liittyy vireillä olevaan kaavaan, koska jo edellinen Kulkurin Valssin muutosrakentaminen lisäsi meluhaittoja valtatie toisella puolella — ja nyt päätöksenteossa oleva kaava ja täydennysrakentaminen tulevat lisäämään niitä entisestään. Kaavaselostuksessa tarkastellaan kyllä melua kaava-alueen sisällä, mutta lisärakentaminen tulee vaikuttamaan meluun myös alueen ulkopuolella.

Vähintä, mitä rakennuttajalta voidaan vaatia, on käyttää rakennuksissa sellaisia pintamateriaaleja, jotka vähentävät liikennemelun heijastumista tien toiselle puolelle. Lisäksi tulee vaatia puita ja muita istutuksia, jotka vaimentavat melua alueella. Ihanteellista olisi, jos rakennuttajaa vaadittaisiin osallistumaan Hämeen valtatie pohjoispuolen meluesteen rakennuskustannuksiin.

Ystävällisesti
Nummenmäen Pientalot ry

Kalle Ranto
puheenjohtaja

Ulla Vahtera
tiedottaja

Asian taustaa:

Asuinalueemme pientalokiinteistöt sijaitsevat Hämeen valtatie (853-13-25-1) ja Rasintien (853-13-23-28) välillä, rajautuen Aurajokeen, korttelin 39 tonttia 6 (Kulkurin Valssi yms. ja Hämeen valtatie Neste-huoltoasema) vastapäätä (kuva 1). Vuoden keskimääräinen arkivuorokausiliikenne, joka ohittaa asuinalueemme on huomattavan suuri, etenkin verrattuna aikaan, jolloin asuinalue on muodostettu. Tienkäyttö ja liikenne tulevat kasvamaan lähivuosina edelleen. Piha-alueillamme ei ole mitään suojaa liikenteen häiriöiltä. Asuinaluettamme vastapäätä rakennettiin jo 80-luvulla viisi kerroksinen nk. Hilantalo, joka lisäsi asuinalueemme melua heijastamalla liikenteen melun pihoillemme ja asuinrakennuksiin. Vuonna 2019 valmistui Kulkurin valssi. Nyt talon pinta-alaa Hämeen valtatie suuntaisesti ollaan nähtävillä olevan asemakaavamuutoksen mukaan merkittävästi lisäämässä. On selvää, että nykytilanteeseen verrattuna melutasot sekä päivä- että yöaikaan tulevat kasvamaan entisestään. Uudet rakennukset tulevat varmuudella heijastamaan liikenteen melun asuntoihin entistä voimakkaampana. Melun vähentämistoimiin kaupungin olisi tullut ryhtyä jo aikaisemmin, viimeistään kuitenkin nyt, asemakaavan muutosvaiheessa.

Kaavaselostuksessa Dnro 2759-2020 todetaan 5.2.7 Liikenteenhäiriöt kohdassa, että nyt rakennettavan korttelin pihan melu ei vaadi toimenpiteitä, sillä suunnitellut asuinrakennukset suojaavat rakennusten sisäpihan ulkoaluetta hyvin liikenteen melulta. Piha suojataan liikenteen häiriöiltä rakennusten sijoittamisella kadun varsille. Korttelin itäreunalla Kulkurin Valssin leikki- ja oleskelualue on suojattava liikenteen melulta 2,5 m korkealla meluaidalla ja -portilla, jotka sijaitsevat rakennusalan kanssa samassa linjassa ja ovat rakennuksessa kiinni. Huomautamme, että myös meidän asuinalueellamme on paljon lapsia sekä leikki- ja oleskelualueita. Liikennemelun edelleen kasvaessa kaavamuutoksen myötä on tärkeää suojata myös vastakkaisen asuinalueen melua vähentävillä toimenpiteillä.

Otsikon 3.3.2 Yleiskaava todetaan, että suunnittelualue on merkitty Turun yleiskaava 2029 ehdotuksessa palvelujen ja asumisen alueeksi (PA). Alue varataan julkisille ja yksityisille palveluille ja asumiselle. Alueen palvelujen tulee olla asumisen yhteyteen soveltuvia, eivätkä ne saa aiheuttaa ympäristöhäiriöitä. Toteamme, että kaavamuutos tulee edelleen lisäämään ympäristöhäiriöitä asuinalueellamme. Ympäristöhäiriöiden kuten melun vähentämistoimiin tulee panostaa asemakaavan muutoksessa.

Kaavaselostuksessa 3.2.1 Maakuntakaava -otsikon alla todetaan myös, että Aurajoen ympäristö on kulttuuriympäristön ja maiseman kannalta tärkeä alue. Suunnittelumääräyksen mukaan alueen kehittämisessä tulee turvata luonto-, kulttuuriympäristö- ja maisema-arvot sekä yhtenäisten virkistysalueiden ja ekologisten yhteyksien jatkuvuus. Toteamme, että Rasintien osa lähinnä Hämeen valtatie on ahkerassa ulkoilukäytössä, aina tielle Hämeen valtatie -päähen ja siitä eteenpäin jokirantaan, koska reitit johtavat nykyisille ja yleiskaavassa 2029 suunnitelluille Aurajoen ulkoilupoluille. Tätä nykyä jopa normaali keskustelu on mahdotonta ulkoiluväylillä, koska tieliikenteen melu ja liikenteestä vastapäisten rakennusten kautta heijastuva liikennemelu on niin kova. Tilanne tulee edelleen pahentumaan heijastavan pinta-alan kasvaessa ja liikenteen määrän jatkaessa kasvuaan.

Asuinaluettamme voidaan verrata läheiseen, saman tien varrella sijaitsevaan Ravattulan alueeseen, jonne on viimeisten vuosien aikana Hämeen tien varrelle rakennettu huomattava määrä melusteitä Kaarinan kaupungin toimesta. Ko. alueella asuinrakennukset ovat samoin kuin alueellamme, tien läheisyydessä.

Vaatus ja kannanotto ko. asemakaavamuutukseen

Vaadimme, että kasvavan meluhaitan vähentämiseksi asuinalueemme kohdalla tulee toteuttaa meluseinän rakentaminen.

Pyydämme ilmoittamaan kaupungin perusteltu kannanotto esitettyyn mielipiteeseen.

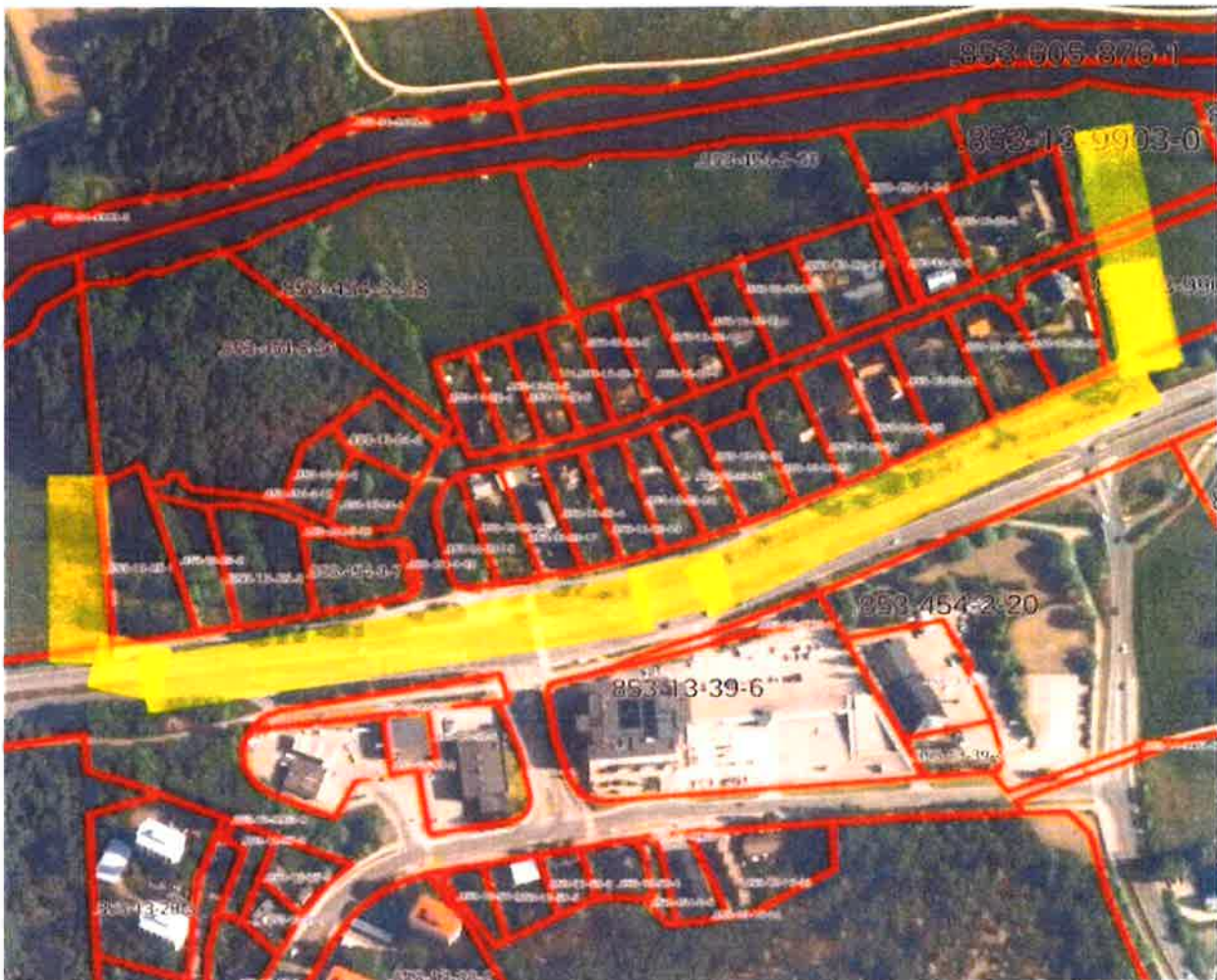
**Turussa 13.10.2024.
Alueen asukkaat**

Allekirjoituksia 32 kpl

Liite kuva 1

Melulle altistunut asuinalue Hämeen valtatie pohjoispuolella.

Lähde Karttaselain



Lähetäjä:

Lähetetty: tiistai 15. lokakuuta 2024 10.45

Vastaanottaja: Kaupunkiympäristö, Kaavoitussihteerit <kaupunkisuunnitelu@turku.fi>

Aihe: Kuralankatu 2 2759-2020 - katusuunnitelma

Hei,

Kaavamuutoksen liikennesuunnitelmaan tule sisällyttää Vanhan Hämeentien ja Kuralankadun kaarteeseen **ajohidaste**. Autoilijat ajat ylinopeutta kaarteessa ja Kuralankadulla. Erikoisen vaarallista on tontin Vanha -Hämeentie 109 tontilta ulosajo. Ulosajo on pimennossa kaarteeseen alla ja näkyvyys on vähäistä joten kylkeenajo ja peräajotilanteiden riskejä syntyy.

Kuralankadun linja-autopysäkki (Vanhalta - Hämeentielle tullessa) on ilman **koroketta**, joka pysäkillä tarvitaan.