



MERKKIEN SELITYKSET

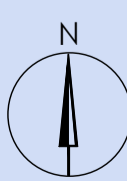
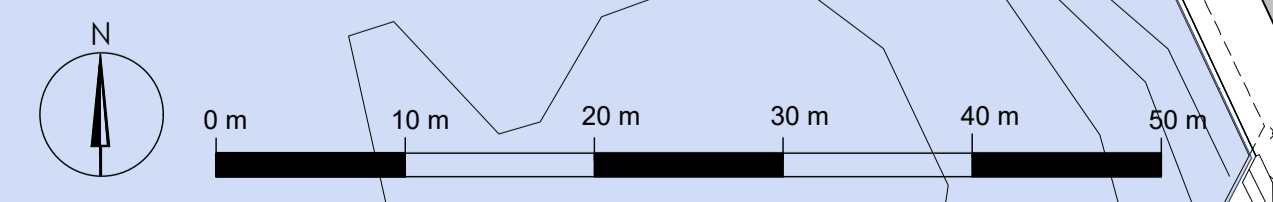
-  SÄILYVIÄ LEHTIPUITA / ei mitattu
-  SÄILYVIÄ HAVUPUITA, mänty/kataja / ei mitattu
-  ISTUTUSALUE
-  HIEKKARANTA
-  NÄKÖALATASANNE
-  AVOKALLIO (likimääräinen)
-  NURMIKIVEYS
-  VAATELAIMMAN KETOLAJISTON KOHTEET (Helmi-ketokohde)
-  HOIDETTAVA KETOALUE
-  MUINAISMUISTO / vallitus, linnoitelaite
-  PYÖRÄTLINEET
-  SUOJA-AITA KALLION PÄÄLLÄ
-  POLKU / linjausehdotus
-  RANNAN TUENTA PUUPONTEILLA

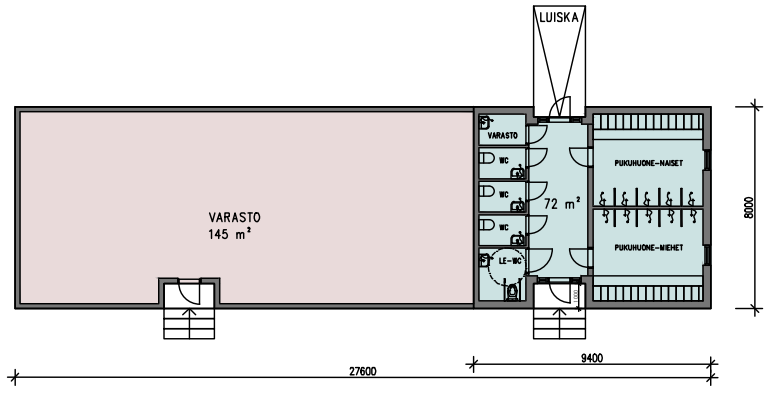
Koordinaattijärjestelmät:
Taso X,Y: ETRS-GK23
(EUREF-FIN)
Korkeus Z: N2000

KOKOUS 20.12.2023, suunnittelua jatkettu 9.1.2024 asti.

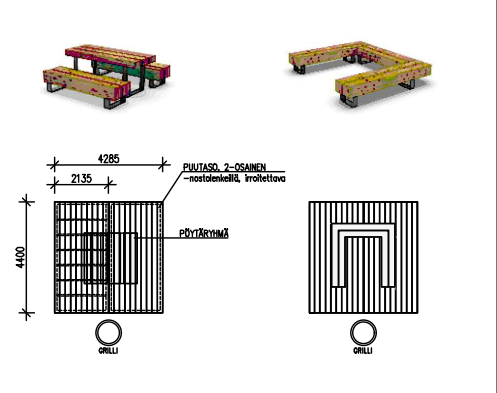
HYVÄKSYNTY:	
VIRAN PUOLESTA:	
KAUPUNGINOSA:	
ASEMAKAAVA:	
DIARINUMERO:	
KORVAV PIIRUSTUKSEN:	
KORVAV OSITTAIN PIIRUSTUKSEN:	
KORVATTU PIIRUSTUKSELLA:	
KORVATTU OSITTAIN PIIRUSTUKSELLA:	
TUNN. MUUTOS TAI TÄYDENNYS	PÄIVÄYS SUUNNIT./PIIRT. TARK./HYV.

TURUN KAUPUNKI, KAUPUNKIYMPÄRISTÖ		 Puolalanenkatu 5 20100 Turku etunimi.sukunimi@turku.fi puh. 02-330 0300
KAUPUNKIRAKENTAMINEN KAUPUNKIYMPÄRISTÖN TOTEUTUSSUUNNITTELU		
KOHDE	SISÄLTÖ	
KAARLE KNUUTINPOJAN RANTA	YLEISSUUNNITELMA	1/400
	Asemapiirros	
SUUNNITTELIJA	SUUNNITTELIJAVASTAJA	TARKASTANUT
PÄIVYS	HYVÄKSYKÄ	PIIRUSTUSNUMERO
MAISEMA-ARKKITEHDIT RUOKONEN OY Kirkkokalliontie 6, 01740 VANTAA Puh. +358 40 553 7067 toimisto@maisema-arkkitehdit.fi www.maisema-arkkitehdit.fi		Piirt. Suunn. Tark.

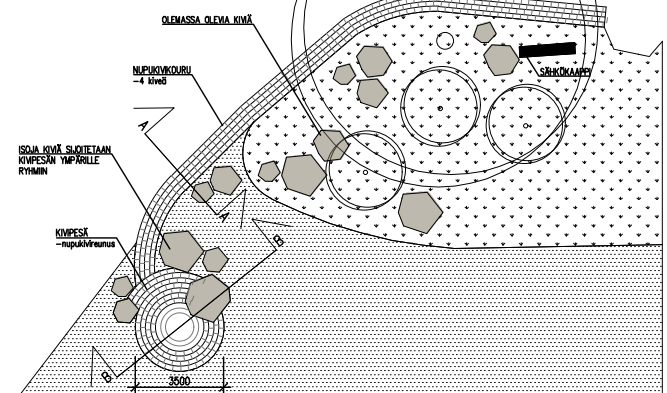




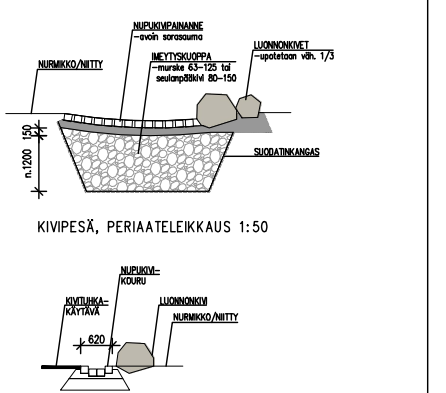
PUKUSUOJA- JA HUOLTORAKENNUS 1:100



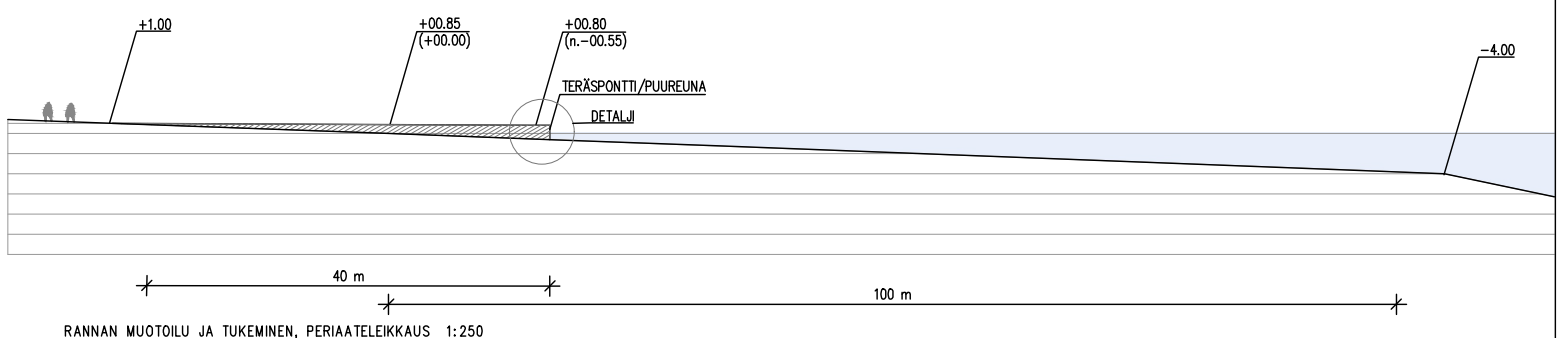
GRILLIPAIKKA 1:100



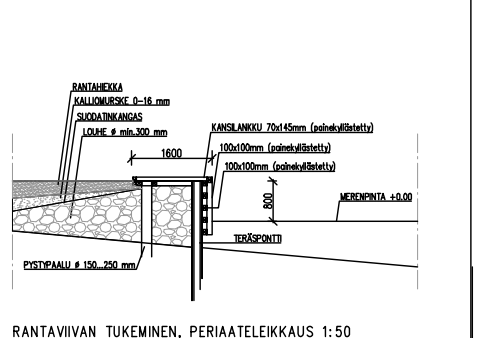
NUPUKIVIKOURU JA KIVIPESÄ RINTEEN YLÄREUNASSA 1:100



NUPUKIVIKOURU, PERIAATELEIKKAUS 1:50



RANNAN MUOTOILU JA TUKEMINEN, PERIAATELEIKKAUS 1:250



RANTAVIIVAN TUKEMINEN, PERIAATELEIKKAUS 1:50



- MERKKIEN SELITYKSET**
- METSÄ/THEEPUUSTOINEN KASVILLISUUS
 - OLEVIA LEHTIPUITA/ei mitattu
 - OLEVIA HAVUPUITA/mänty, ei mitattu
 - NURMIKKO
 - NITTY/LUONNONNURMI
 - HIEKKARANTA
 - MUOTOILTAVA HIEKKARANNAN ALUE
 - TÄYTETTÄVÄ VESIALUE -louhepenger ja hiekki
 - RANTAMUURILLA TUETTAVA RANTA -teräsponttirakenne, puuverhoku, puukansi
 - GRILLIPAIKKA -puutasa, jossa irrotettavat pöytäryhmät, nykyiset grillit hyödynnetään
 - NUPUKIVIKOURU JA KIVIPESÄ -pihan liikennealueen vedet johdetaan kourulle ylärinteeseen tehtävään kiveykseen
 - PYÖRÄTIELINEET /85 palkkaa -runkokittava malli, 4 yksikön telne, joka irroteltavissa
 - UUSI LAITURI -puuseurakkenne
 - VÄLIAIKAINEN FESTIVAALIRAKENNE (Raisrock)

Koordinaattijärjestelmä:
Taso X: Y: ETRS-GK23
(EUREF-TN)
Korkeus Z: N2000

26.3.2024

HYÖDYNTÄJÄ:	
VIKKA PUUSTI:	
KAPPALENOHJE:	
ARVONMUKAINEN:	
OHJELMA:	
KORVAUS:	
OHJELMA:	
KORVAUS:	

TURUN KAUPUNKI, KAUPUNKIYMPÄRISTÖ
KAUPUNKIRAKENTAMINEN
KAUPUNKIYMPÄRISTÖN TOTEUTUSSUUNNITTELU

MAISEMA-ARKKITEHDIT
RUKONEN OY

RUUSSALON KANSANPUISTON YLEISSUUNNITELMA
UIMARANTA

1:500, 1:250, 1:100, 1:50

W 8446 009