

**BRUTTOALA**

1.KRS KATUKERROS = 3310 BM2
 2.KRS = 2480 BM2
 3.KRS= 1790 BM2
 4.KRS= 1790 BM2
 YHT. 9910 BM2

IV.konehuoneet= 720 BM2

yht. 10630 bm2

KERROSALA ARVIO

~ 8700 KM2
 sallittujen ylitysten jälkeen (konehuoneet tekniset kUILUT, ym.)
 8100 km2

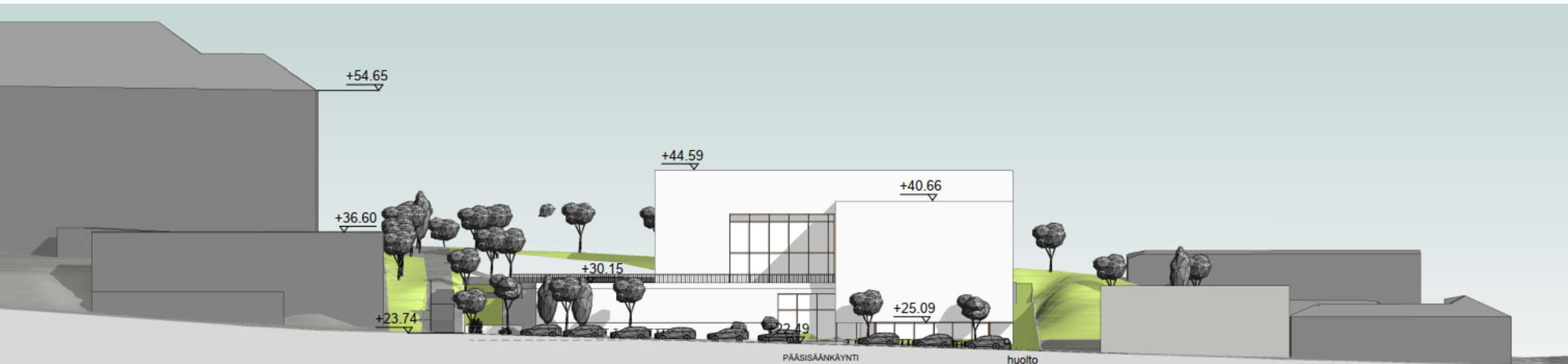
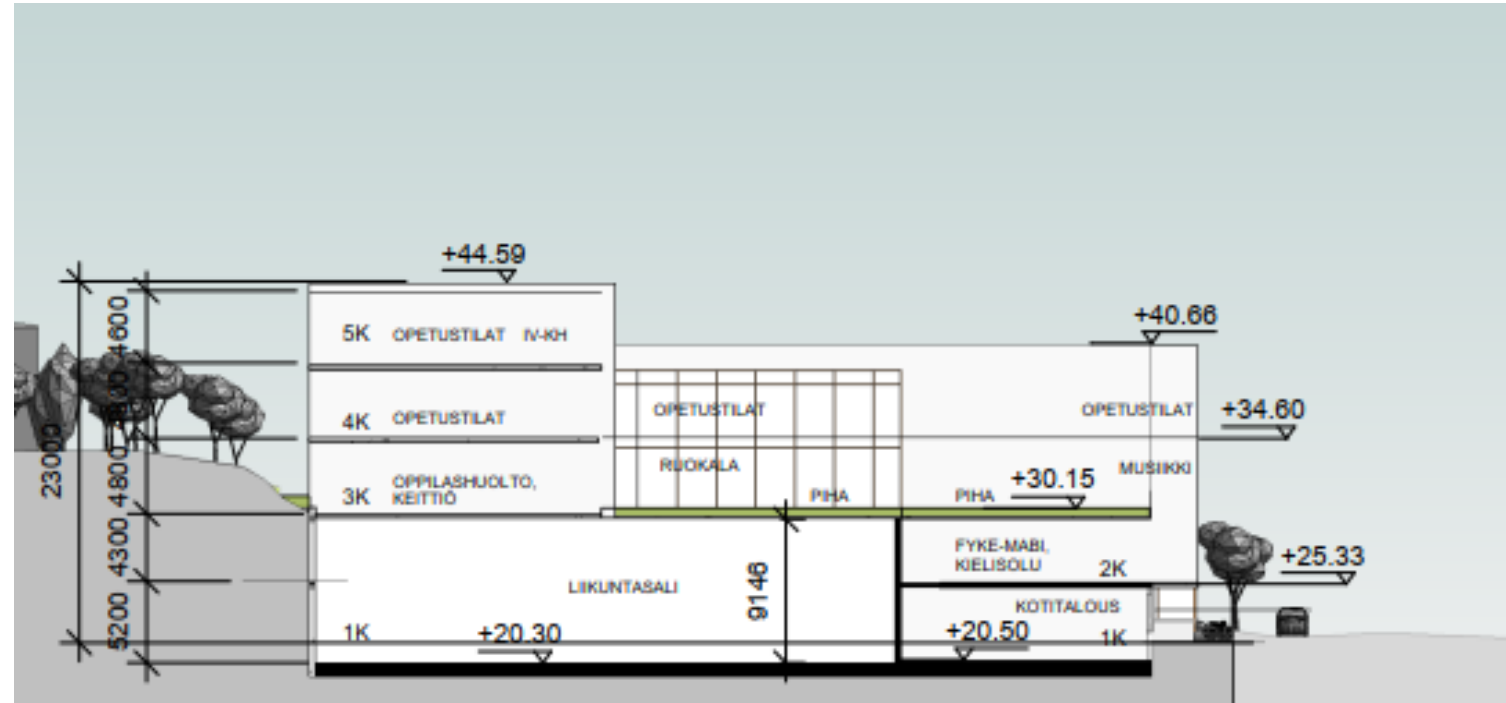


(yllä) Asemapiirros

- Rakennus hyödyntää rinneolosuhteita ja massoitelu häivyttää suuren massan luontevasti sijaintiinsa
- Katu ja puisto yhdistyvät rakennuksen toimintoihin luontevasti

(oikealla) Leikkaus rinteeseen suuntaisesti

(alla) Katujulkisivu Luostarinkadun suuntaisesti



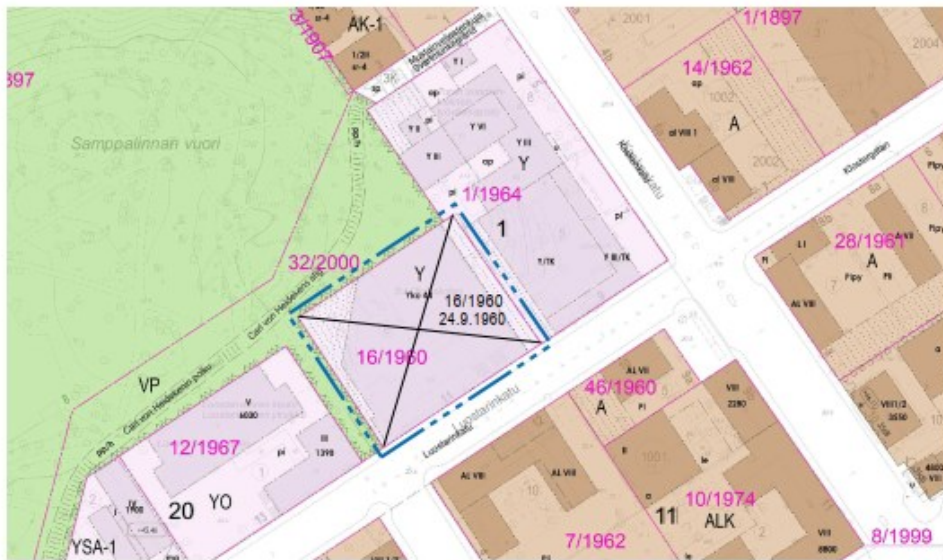
- Kadunreunassa kapea viherreuna, muutoin rakennus rajaa katutilaa
- Piha sijoittuu kattopihoille ja puistoon, jotka ovat yhteydessä toisiinsa
- Sisäänkäynnit kadulta sekä puistosta sekä sivukäynti myös puiston portaikon tasalta
- Huoltoliikenne päiväkodin kanssa samasta liittymästä, josta ajo kellarin logistiikkatilaan



Näkymäkuva ilmasta pihatiloihin



Näkymäkuva katutasosta Luostarinkadulta



Poistuva kaava



Sijaintikartta



Ilmakuva

POISTUVA KAAVA

Merkintöjen selite:



3 m kaava-alueen rajan ulkopuolella oleva viiva, jota otsakkeessa mainittu kaavanmuutos koskee ja jolta aiemmat kaavamerkinnät ja -määräykset poistuvat.

16/1960
24.9.1960

Poistuvan kaavan tunnus ja voimaantulopäivä.

<h1>TURKU</h1>		<h1>ÅBO</h1>		ASEMAKAAVATUNNUS DETALJEPLANE BETECKNING	20/2022
				DIARINUMERO DIARIENUMMER	4635-2022
TYÖNIMI ARBETSNAMN		S:t Olofsskolan		MITTAKAAVA SKALA	1:1000
OSOITE ADRESS		Luostarinkatu 11			
MAASTONTÄRKISTUS, I VAIHE LUONNOS TERRÄNGGRANSKNING, I SKEDET:UTKAST		KH HYVÄKSYNYT GODKÄND AV SSN			
6.11.2023 § 408					
KAUPUNKIYMPÄRISTÖ • KAUPUNKISUUNNITTELU JA MAAOMAISSUUS • KAAVOITUS STADSMILJÖ • STADSPLANERING OCH MARKEGENDOM • PLANLÄGGNING					
LUONNOS UTKAST		PIIRITÄJÄ RITARE	VALMISTELIJÄ BEREDARE		
TURKU ÅBO		22.9.2023	Maankäyttöjohtaja Markanvändningsdirektör		
		Jyrki Lappi			