

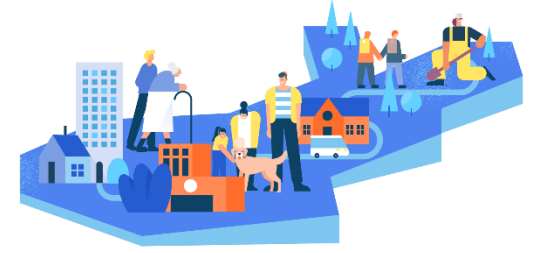
# Kuntalais- ja kuntapäätäjätutkimukset 2020

Itsenäisenä kokonaisuutena toteutettavat tutkimusprojektit, jotka tulevat liittymään myös osaksi Kuntaliiton tulevaa uutta tutkimusohjelmaa ”Erileistuva KuntaSuomi 2025”.

Tutkimuspäällikkö Marianne Pekola-Sjöblom, KDJ



# Tausta ja tarve



**Kuntademokratia, kuntajohtaminen ja kuntapalvelut ovat olleet jatkuvien haasteiden kohteena toimintaympäristöön liittyvien muutosten kuin myös kuntiin kohdistuneiden uudistuspyrkimysten takia. Haasteiden tunnistaminen ja niihin vastaaminen vaatii tuekseen tutkittua tietoa myös kuntalaisista ja kuntapäättäjistä.**

- **KUNTALAISTUTKIMUS 2020:** tuottaa uutta tietoa kuntalaisista kunnan asukkaana ja kuntayhteisön jäsenenä, äänestäjänä, veronmaksajana, palvelujen käyttäjänä ja asiakkaana. Kyselyllä saadaan tietoa mm. missä määrin kuntalaiset tukevat edustuksellisen demokratian järjestelmää ja miten tärkeänä he pitävät äänestämistä vaaleissa, mitä suoria osallistumis- ja vaikuttamistapoja kuntalaiset käyttävät ja mitä mieltä he ovat niiden vaikuttavuudesta. Lisäksi miten aiemmissa tutkimuksissa havaitut osallistumisen yhteydet kuntalaisten palvelutyytyväisyyteen, luottamukseen kunnan päätöksentekoon ja yhteenkuuluvaisuus kuntaan ja sen osa-alueisiin ovat kehittyneet ajallisesti.
- **KUNTAPÄÄTTÄJÄTUTKIMUS 2020:** tuottaa uutta tietoa kunnan elinvoimaan, talouteen, kehittämiseen, kuntajohtamiseen ja päätöksentekoon liittyvistä kysymyksistä, toiminnasta luottamushenkilönä (ajankäyttö, ilmapiiri, tuloksellisuus ym.). Tietoa saadaan kuluvan valtuustokauden arviointiin ja uuden valtuustokauden suunnitteluun.

**TARVE:** Kuntaliiton tutkimusohjelmat ja niihin sisältyneet kuntalais- ja päättäjätutkimukset ovat olleet Kuntaliitolle, kunnille ja kansalliselle tasolle tärkeitä systemaattisen ja vertailukelpoisen tutkimustiedon lähteitä. Uusille seurantatiedoille on suurta tarvetta ja kysyntää niin Kuntaliitossa kuin kunnissakin. Myös kevään 2021 kuntavaalien näkökulmasta tarve uudelle tiedolle on suurta.

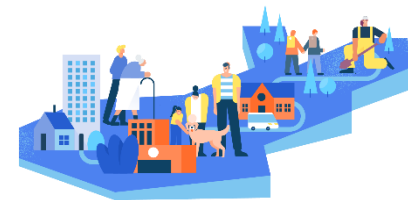
# Hyötystavoitteet kunnille



**KUNNAT UUDISTAVAT PALVELUJA, JOHTAMISTA JA TOIMINTATAPOJAAN ASUKKAIDEN HYVINVOINNIN, OSALLISUUDEN JA SOSIAALISEN KESTÄVYYDEN EDISTÄMISEKSI.**

- Vahvistaa kuntien ja kuntapäättäjien tietoperustaa ja tiedolla johtamisen edellytyksiä.
- Tarjoaa päätöksenteossa ja sen valmistelussa hyödynnettäviä ajallisia vertailuja kuntalaisten ja päättäjien mielipiteistä, erityisesti kuntapalveluista, osallistumisesta ja vaikuttamisesta vaaleissa ja vaalien välillä.
- Tarjoaa vertailumahdollisuuksia erikokoisten ja -tyyppisten kuntien (myös kuntaliitoskuntien) ja eri kuntalaisryhmien näkökulmista sekä lisää ymmärrystä oman kunnan tilanteesta suhteessa muihin kuntiin.
- Tarjoaa tietoa ja arviointimittareita hyödynnettäväksi vuositason toiminnan suunnittelussa ja arvioinnissa, tavoitteiden ja indikaattoreiden asettamisessa sekä yleisemmin päätöksenteon tueksi, kuntien väliseen vertaiskehittämiseen ja -oppimiseen, strategiatyöhön, hyvinvointikertomukseen ym.
- Tuottaa tietoa kuntapalvelujen arvioinnin ja kehittämistyön pohjaksi (palveluarviot)
- Nostaa esiin hyviä/lupaavia/kiinnostavia faktoja ja käytäntöjä sekä maine-/imagohyötyjä kunnille.
- Lisää vuorovaikutusta ja ymmärrystä tutkimusten/tutkijoiden ja kuntatoimijoiden välillä.

# Hyötytavoitteet kansallisella tasolla



## **ERILAISTEN KUNTIEN ROOLI HYVINVOINNIN, OSALLISTUMISEN JA SOSIAALISEN KESTÄVYYDEN TEKIJÄNÄ ON MERKITTÄVÄ SUOMALAISEN YHTEISKUNNAN TULEVAISUUDEN TEKEMISESSÄ.**

- Tuottaa pitkäjänteistä ja systemaattista vertailutietoa kuntalaismielipiteistä Kuntaliitolle, muille sidosryhmille sekä kansalliseen päätöksentekoon ja valmistelutyöhön, esim. kuntalain kehittämiseen.
- Tekee näkyväksi kuntakentän moninaisuutta ja erilaisuutta kuntalaisten ja kuntapäättäjien mielipiteiden näkökulmasta
- Lisää ymmärrystä eri kuntalaisryhmien mielipiteistä ja kuntapäättäjien haasteista erilaisissa kunnissa
- Tarjoaa tutkittua tietoa kuntalain demokratiasäännösten toimivuuden ja vaikuttavuuden arviointiin
- Tukee Kuntaliiton kuntavaalityötä ja kuntavaalien tiimoilta käytävää julkista keskustelua tarjoamalla tietoa erilaisista kunnista ja erilaisista kuntalaisryhmistä.
- Tuottaa vertailutietoa ja kehittämisaihioita pohjoismaiseen kuntaliittojen väliseen yhteistyöhön
- Tarjoaa taustoittavaa ja myös suoraan hyödynnettävää tietoa esim. sähköiseen hyvinvointikertomukseen, demokratiapoliittisen asiakirjan laadintaan, kuntalain johtamista koskevien säännösten toimivuuden ja vaikuttavuuden arviointiin ja kehittämiseen, kestävästä kehityksestä koskevaan työhön sekä Kuthanekin arviointijaoston tuleviin Peruspalvelujen tila -raportointeihin.

# Lyhyt kuvaus



- **KUNTALAISTUTKIMUS 2020:** Laajalle kuntalaisjoukolle kohdistettava, loppukevällä toteutettava kyselytutkimus, jonka avulla kartoitetaan kuntalaisten asenteita ja osallistumista kunnissa. Se on jatkoa Kuntaliitossa vuodesta 1996 asti, osana aiempia tutkimusohjelmia. Kartoitettavana kuntalaisten mielipiteet kuntapalveluista, osallistumisesta ja vaikuttamisesta, kunnan päätöksenteosta ja samaistumisesta kuntaan ym.
- **KUNTAPÄÄTTÄJÄTUTKIMUS 2020:** Tutkimuskuntien valtuustoille ja hallituksille, ltk-puheenjohtajille ja johtoryhmien jäsenille kohdistuva kyselytutkimus ja on jatkoa vsta 1995 alk.tehtyjä vastaavia kyselytutkimuksia. Kartoitettavana mm. kunnan elinvoimaan, talouteen, kehittämiseen, johtamiseen, päätöksentekoon, luottamushenkilötoimintaan liittyvät kysymykset.
- **TUTKIMUSKOHTENA 43 KUNTAA:** Sekä kuntalaiskysely että kuntapäättäjäkysely toteutetaan 43 tutkimuskunnassa. Tutkimuskunnat muodostavat koko kuntakenttään yleistettävän joukon erikokoisia ja -tyyppisiä kuntia eri puolelta Suomea. Tutkimuskunnat toimivat ko. kyselytutkimusten osarahoittajina.
- **TOTEUTUS:** Kuntalaiskyselyn teknisestä toteutuksesta vastaa ulkopuolinen toimija, mutta tulokset analysoidaan Kuntaliitossa. Päättäjäkysely toteutetaan Kuntaliiton toimesta sähköisenä, mutta analysoidaan ulkopuolisen tutkijan (ÅA/Siv Sandberg) toimesta.
- **LISÄTIETOJA 2015&2017 KYSELYISTÄ JA TULOKSISTA:** ks: [www.kuntaliitto.fi/arttu2](http://www.kuntaliitto.fi/arttu2) ja loppuraportissa "Kuntaudistukset leveämpiä hartioita etsimässä". [http://shop.kuntaliitto.fi/product\\_details.php?p=3587](http://shop.kuntaliitto.fi/product_details.php?p=3587)



# Kuntalaistutkimus 2020:

Jatkoa aiemmille ARTTU2-, Paras-ARTTU- ja KuntaSuomi 2004 – tutkimusohjelmien kuntalaiskyselyille

- **Kohde:** 18 vuotta täyttäneet kuntalaiset (ilman yläikärajaa)
- **Kokonaisotos:** 30 500 kuntalaista 43 tutkimuskunnassa
- **Kuntakohtaiset otosmäärät:** 300 – 2 000.
- **Toteutustapa:** Postikysely, mahdollisuus vastata myös sähköisenä
- **Kyselyn sisältö:**
  - Kunnalliset palvelut: palvelujen käyttö, arviot palvelujen hoidosta (palvelutyytyväisyys), arviot palvelujen saatavuudesta ja saavutettavuudesta.
  - Kunnallinen päätöksenteko (ml luottamus)
  - Osallistuminen ja vaikuttaminen: osallistumistapojen käyttö, arviot osallistumistapojen vaikuttavuudesta.
  - Samaistuminen erilaisiin alueellisiin kokonaisuuksiin
  - Ajankohtaisia kysymyksiä (mm. kestävä kehitys, koronatilanne)
- **Aiemmat vastaavat kyselyt:** Kuntaliiton toimesta vuosina 1996, 2000, 2004, 2008, 2011, 2015 ja 2017.
- **Vastuutaho:** Kuntaliitto, Kuntakehitys, demokratia ja johtaminen, tutkimuspäällikkö Marianne Pekola-Sjöblom
- **Kotisivu:** [www.kuntaliitto.fi/kuntalaistutkimus2020](http://www.kuntaliitto.fi/kuntalaistutkimus2020)

# Toteutusprosessi (alustava ja päivittyvä aikataulu)



- **Tammi-helmikuu:** Tutkimuskuntajoukosta sopiminen (ensi sijaisesti ARTTU2-tutkimuskunnat). Sopimukset kuntien kanssa.
- **Maaliskuu:** Kyselyn teknisen toteutuksen kilpailutusprosessi Hilman kautta käynnistyi 18.3.2020 ja hankintapäätös tehtiin 24.3.2020. Kyselylomaketta on valmisteltu yhteistyössä tutkimuskuntien ja Kuntaliiton asiantuntijoiden kanssa. Kuntalaisotos tilattu Digi- ja väestötietovirastosta (DVV) 10.3.2020 ja saatu 16.4.2020.
- **Huhtikuu:** Kyselyjen teknisen toteutuksen valmistelutyö teknisen toteuttajan kanssa.
- **Touko-kesäkuu:** Tiedonkeruuvaihe käynnistyy 4.5., tehdään 2 muistutuskierrosta.
- **Kesäkuu:** Kyselyn tiedonkeruu päättyy kesäkuun loppuun mennessä ja tekninen toimittaja toimittaa tallennetun kyselyaineiston Kuntaliittoon. Mahdollisesti ekoja alustavia tuloksia julki.
- **Elokuu:** Kuntakohtaisia perustuloksia tarjoava excel-sovellus kunnille (KDJ, Eero Ylinentalo toteuttaa excel-sovelluksen elokuussa)
- **Elo-joulukuu:** Laaditaan viestintäsuunnitelma viestinnän kanssa ja tuloksia julkistetaan eri kysymyksistä ja aihekokonaisuuksista viestinnän kanssa sovitulla tavalla.

## Kuntapäätäjätutkimus 2020:

# Kuvaus ja toteutusprosessi (alustava ja päivittyvä aikataulu)

- **Tausta:** Jatkoa aiempien tutkimusohjelmien yhteydessä tehdyille päättäjäkyselyille 1995, 1999, 2003, 2010, 2015 ja 2017. (ts. tuottaa myös tärkeitä aikasarjatietoa)
- **Kohdejoukko:** Tutkimuskuntien valtuuston ja hallituksen jäsenet, lautakuntien puheenjohtajat sekä johtavat viranhaltijat (johtoryhmä).
- **Toteutus ja analysointi:** Sähköinen webropol-kysely. Tekninen toteutus Kuntaliiton toimesta. Analysointi yhteistyössä Åbo Akademin kanssa (Siv Sandberg). Ensi vaiheessa kuntakohtaiset perustulokset webropol-sovelluksena. *vrt. ARTTU2-päätäjätutkimuksen materiaalit:* <https://www.kuntaliitto.fi/paattajatutkimus>
- **Ajankohta:** Kevätkausi 2020 (alustavasti touko-kesäkuu) TAI alkusyksy 2020.
- (huom! Toteutusajankohta tutkimuskuntien toiveiden mukaan)
- **Kyselyn sisältöä mm.** (aiemmat vastaavat kyselyt sekä tutkimuskuntien ja Kuntaliiton asiantuntijoiden toiveet huomioiden):
  - Toiminta luottamushenkilönä (mm. ajankäyttö, jatkoaikeet, vaikuttamispyrkimykset ja tuloksellisuus, ilmapiiri)
  - Kuntajohtaminen, kunnallinen päätöksenteko ja valtuustokauden arviointi
  - Kunnan elinvoima ja talous ja kehittäminen





# Kuntalais- ja päättäjätutkimukset 2020: Tutkimuskunnat kuntakokoluokittain



Kuntakokoluokka (As.luku 31.12.2018)	Tutkimuskunnat (yht. 43)*	Lkm
<b>Alle 5 000 as.</b>	Askola, Hirvensalmi, <i>Juuka</i> , Keitele, <i>Lappajärvi</i> , Paltamo, Petäjävesi, Rautalampi	8
<b>5000 – 10 000 as.</b>	<i>Asikkala</i> , Hattula, Inari, Kemiönsaari, Keuruu, <i>Oulainen</i> , Parkano, Pudasjärvi, Säskylä, <i>Virrat</i> , Vöyri	11
<b>10 001 – 20 000 as.</b>	Kankaanpää, Kuusamo, <i>Lapua</i> , Liperi, Mustasaari, <i>Naantali</i> , Nivala, <i>Pirkkala</i>	8
<b>20 001 – 50 000 as.</b>	<i>Hamina</i> , Hollola, <i>Kirkkonummi</i> , Kokkola, Raasepori, Raisio, Sipoo, Tornio	8
<b>50 001 – 100 000 as.</b>	Hämeenlinna, Lappeenranta, Mikkeli, Salo	4
<b>yli 100 000 as.</b>	Jyväskylä, Oulu, Turku, Vantaa	4

# Kuntalais- ja päättäjätutkimukset 2020: Tutkimuskunnat maakunnittain



Maakunta	Tutkimuskunnat (yht. 43)*	Lkm
<b>Pohjois-Pohjanmaa</b> (N=29)	Pudasjärvi, Kuusamo, Nivala, <i>Oulainen</i> , Oulu	5
<b>Varsinais-Suomi</b> (N=28)	Kemiönsaari, <i>Naantali</i> , Raisio, Salo, Turku	5
<b>Uusimaa</b> (N=26)	Askola, <i>Kirkkonummi</i> , Raasepori, Sipoo, Vantaa	5
<b>Keski-Suomi</b> (N=23)	Jyväskylä, Keuruu, Petäjävesi	3
<b>Pirkanmaa</b> (N=22)	Parkano, <i>Pirkkala</i> , <i>Virrat</i>	3
<b>Lappi</b> (N=21)	Inari, Tornio	2
<b>Satakunta</b> (N=20)	Kankaanpää, Säskylä	2
<b>Pohjois-Savo</b> (N=20)	Keitele, Rautalampi	2
<b>Etelä-Pohjanmaa</b> (N=18)	<i>Lapua</i> , <i>Lappajärvi</i>	2
<b>Pohjanmaa</b> (N=15)	Mustasaari, Vöyri	2
<b>Etelä-Savo</b> (N=14)	Hirvensalmi, Mikkeli	2
<b>Pohjois-Karjala</b> (N=13)	<i>Juuka</i> , Liperi	2
<b>Kanta-Häme</b> (N=11)	Hattula, Hämeenlinna	2
<b>Päijät-Häme</b> (N=11)	<i>Asikkala</i> , Hollola	2
<b>Etelä-Karjala</b> (N=10)	Lappeenranta	1
<b>Kainuu</b> (N=9)	Paltamo	1
<b>Keski-Pohjanmaa</b> (N=8)	Kokkola	1
<b>Kymenlaakso</b> (N=7)	<i>Hamina</i>	1

\*Kursivoidut kunnat eivät olleet mukana ARTTU2-tutkimusohjelmassa

Maaliskuu 2020 / M.Pekola-Sjöblom

# Kuntalais- ja päättäjätutkimukset 2020:

## Budjetti vuodelle 2020

<b>Menot:</b>	<b>euroa</b>	<b>Huomiot</b>
*Kuntalaiskyselyn tekninen toteutus	91 853,00	Hämeen Kirjapaino Oy voitti tarjouskilpailun 2020
*Kuntalaiskyselyn tekniseen toteutukseen lisättävä alv 24%	22 045,00	
*Osoitetietojen poiminta väestötietojärjestelmästä	2 500,00	Tilattu. Arvio v. 2017 kustannusten pohjalta
*Kuntalaiskyselyssä arvottavat palkinnot vastanneiden kesken (ml arpajaisvero)	3 380,00	Sama summa kuin vuonna 2017
*Päättäjätutkimuksen tutkijatyöpanos syksyllä 2020 (ÅA, Siv Sandberg)	30 000,00	sis. ÅA:n 'overhead'-kustannukset
*Kuntalais- ja päättäjäkyselyjen tulosten visualisointi, viestintä, painatus ym.	10 000,00	
<b>Menot yhteensä</b>	<b>159 778,00</b>	
<b>Tulot:</b>		
Tutkimuskuntien rahoitusosuus Kuntalais- ja päättäjätutkimuksille 2020 yht. (43 kuntaa)	<b>53 500,00</b>	Laskutetaan kesäkuussa
<b>Menojen ja tulojen erotus</b>	<b>104 278,00</b>	

