



Turun kaupunki  
turun.kaupunki@turku.fi

## **Asianosaisen kuuleminen vesihuollon järjestämisvelvollisuuden täyttämistä sekä toiminta-alueiden määrittämistä koskevassa asiassa**

### **Asia**

ELY-keskus on kehottanut Turun kaupunkia ryhtymään toimiin vesihuollon järjestämiseksi Kaksikerran ja Satavan, Hirvensalon, Paimalan, Auvainen-Tekalan sekä Viikkala-Joenperän alueilla vesihuollon kehittämissuunnitelmien sekä toiminta-alueiden määrittämisen johdosta antamissaan lausunnoissa jo vuodesta 2006 lähtien. 11.1.2018 toimitetulla kirjeellä ELY-keskus ilmoitti Turun kaupungille ryhtyvän toimenpiteisiin tilanteen saattamiseksi vesihuoltolain vaatimusten mukaiseksi. ELY-keskus kutsui Turun kaupungin neuvotteluun ja tilaisuus pidettiin 7.3.2018. Tilaisuudessa käytiin läpi Turun kaupungin alueella olevat alueet, joilla järjestämisvelvollisuus ei täyty. Tilaisuudessa sovittiin, että ennen enempin toimenpiteisiin ryhtymistä, ELY-keskus odottaa kaupungissa valmisteilla olevan vesihuollon kehittämissuunnitelman sekä toiminta-alueiden määrittämisprosessin valmistumista. Turun kaupungin vuoden 2018 lopulla tekemissä päätöksissä ei ole huomioitu ELY-keskuksen aiemmin esille tuomia puutteita vaan kunnan vesihuollon järjestämisvelvollisuuden piiriin kuuluvia alueita on edelleen jätetty huomioimatta ja toiminta-alueiden ulkopuolelle on jätetty alueita, joilla kiinteistöjen liittäminen vesihuoltolaitoksen vesijohtoon tai jätevesiviemäriin on tarpeen toteutuneen tai suunnitellun yhdyskuntakehityksen vuoksi.

Koska Turun kaupunki on ELY-keskuksen arvion mukaan laiminlyönyt vesihuoltolain 6 § 2 momentissa sekä 7 § tarkoitetut velvollisuutensa aiemmista huomautuksista huolimatta, ELY-keskus ryhtyy vesihuoltolain 29 § mukaisiin toimenpiteisiin Turun kaupungin määräämiseksi täyttämään velvollisuutensa. Vesihuoltolain 30 § mukaisesti määräystä voidaan tehostaa uhkasakolla.

### **Kuuleminen**

Varsinais-Suomen ELY-keskus varaa Turun kaupungille mahdollisuuden antaa selvityksen koskien vesihuoltolain 6 § mukaisen järjestämisvelvollisuuden täyttymistä Turun kaupungin alueella sekä 7 § mukaisten toiminta-alueiden määrittämistä. ELY-keskus katsoo, että Turun kaupungin tulee täyttää vesihuollon järjestämisvelvollisuus seuraavilla alueilla: Kaksikerran

2.5.2019

ja Satavan, Hirvensalon, Paimalan, Auvainen-Tekkanen sekä Viikkala-Joenperän alueilla olevat YKR-taajama-alueet. Alueet on esitetty tarkemmin liitekartoilla 1-5. Lisäksi kunnan tulee hyväksyä esitetyt alueet vesihuoltolaitoksen toiminta-alueeksi ja alueet tulee saattaa sekä vesijohtoverkoston että jätevesiviemäriverkoston piiriin.

Selitys on annettava 31.5.2019 mennessä. Selityksen antamatta jättäminen ei estä asian käsittelyä ELY-keskuksessa. Selitys pyydetään toimittamaan ensisijaisesti sähköisesti osoitteeseen:

[kirjaamo.varsinais-suomi@ely-keskus.fi](mailto:kirjaamo.varsinais-suomi@ely-keskus.fi).

## Lisätietoja

Lisätietoja asiasta antaa vesitalousasiantuntija Minna Nummelin, puh. 0295 022 917.

Johtava vesitalousasiantuntija



Jyrki Lammila

Vesitalousasiantuntija



Minna Nummelin

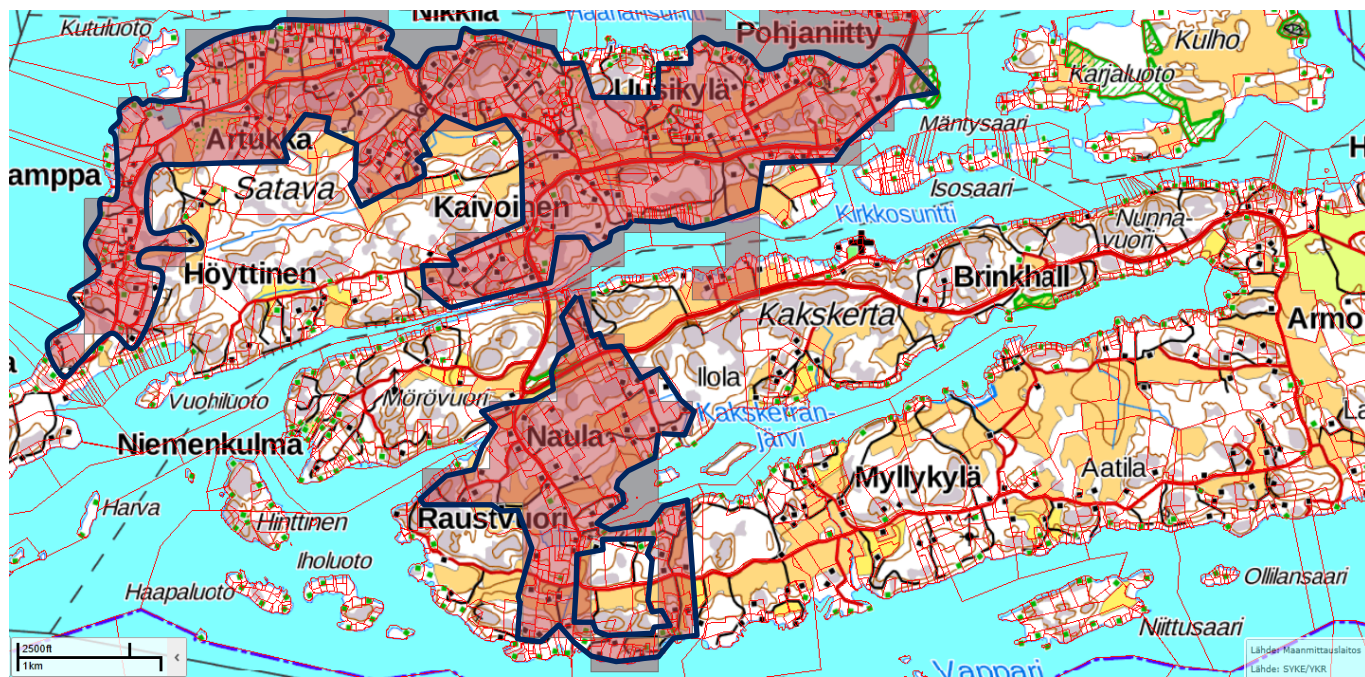
## LIITTEET

Liite 1	Kartta 1. Kaksikerran ja Satavan alue
Liite 2	Kartta 2. Hirvensalon alue
Liite 3	Kartta 3. Paimalan alue
Liite 4	Kartta 4. Auvainen-Tekkala
Liite 5	Kartta 5. Viikkala-Joenperä

## Kartta 1 Kaskerran ja Satavan alue

Kaskerran ja Satavan saarten osalta järjestämisvelvollisuuden piiriin saatettava alue on vähintään alla olevaan karttaan sinisellä rajattu YKR-taajama-alue (punainen rasteriväri). Kyseisellä alueella olemassa oleva yhdyskuntarakenne edellyttää vesihuollon järjestämistä ja toiminta-alueen määrittämistä.

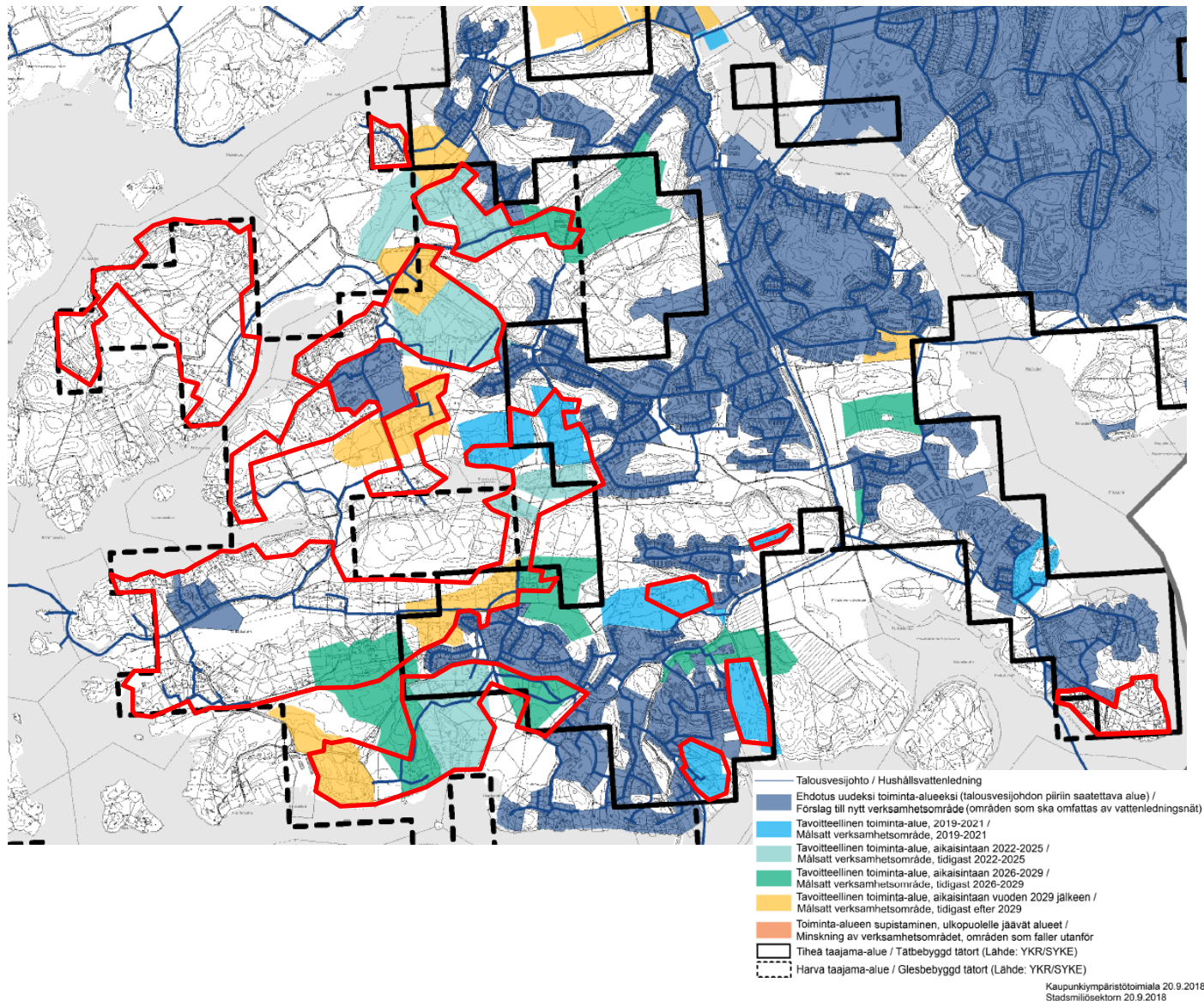
Kartta 1. Kaskerta ja Satava



## Kartta 2 Hirvensalon alue

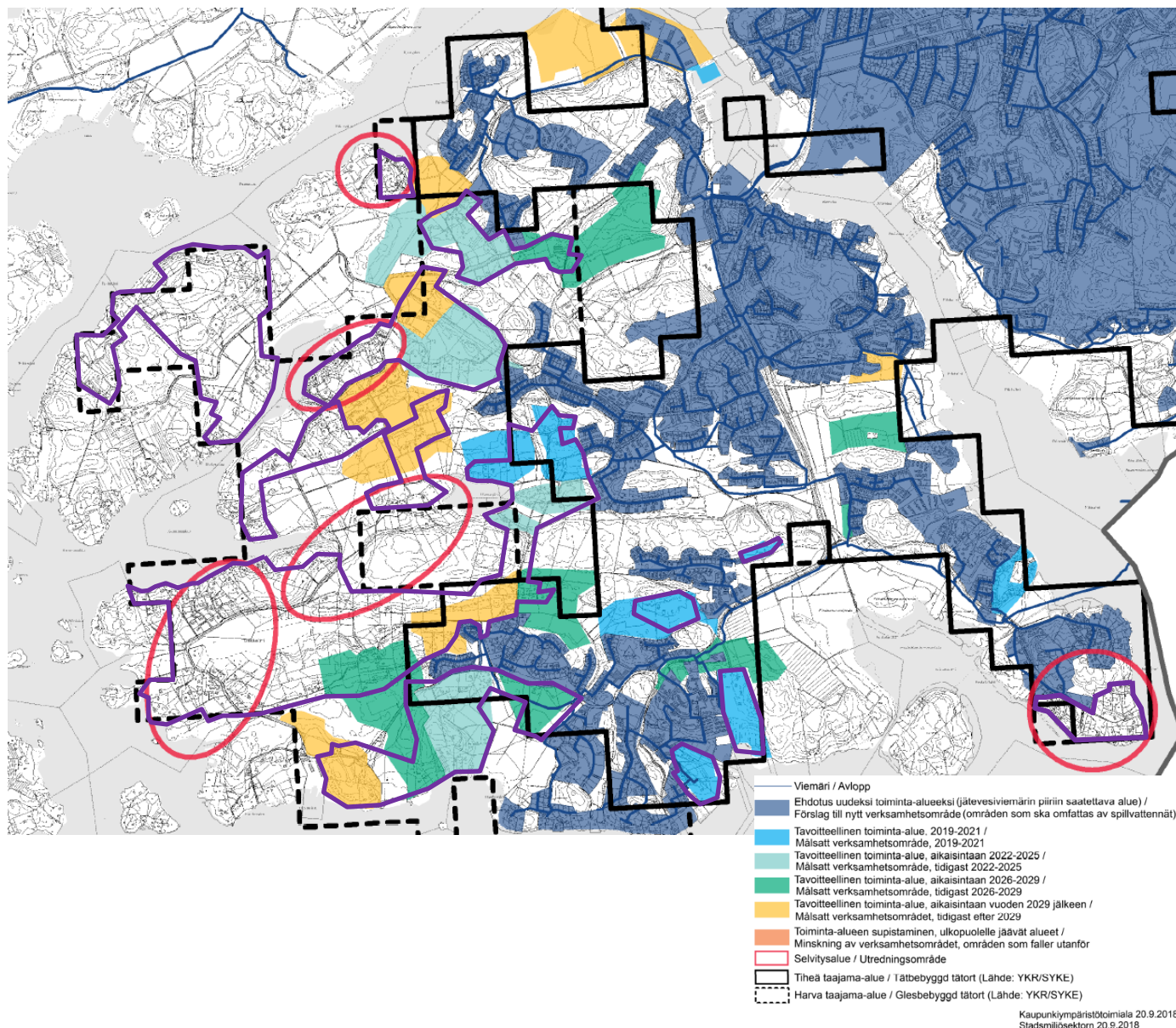
Hirvensalon saaren osalta järjestämisvelvollisuuden piiriin saatettava alue on toiminta-alueen ulkopuolelle jäänyt taajama-alue. Alla oleviin karttoihin on merkitty alueet, joilla olemassa oleva yhdyskuntarakenne edellyttää vesihuollon järjestämistä ja toiminta-alueen määrittämistä.

Kartta 1. Turun Vesihuolto Oy:n toiminta-alue (vesijohtoverkon piiriin saatettava alue), hyväksytty 15.10.2018. Karttaan on lisätty punaisella rajauksella alueet, joilla olemassa oleva yhdyskuntarakenne edellyttää vesihuollon järjestämistä ja toiminta-alueen määrittämistä.





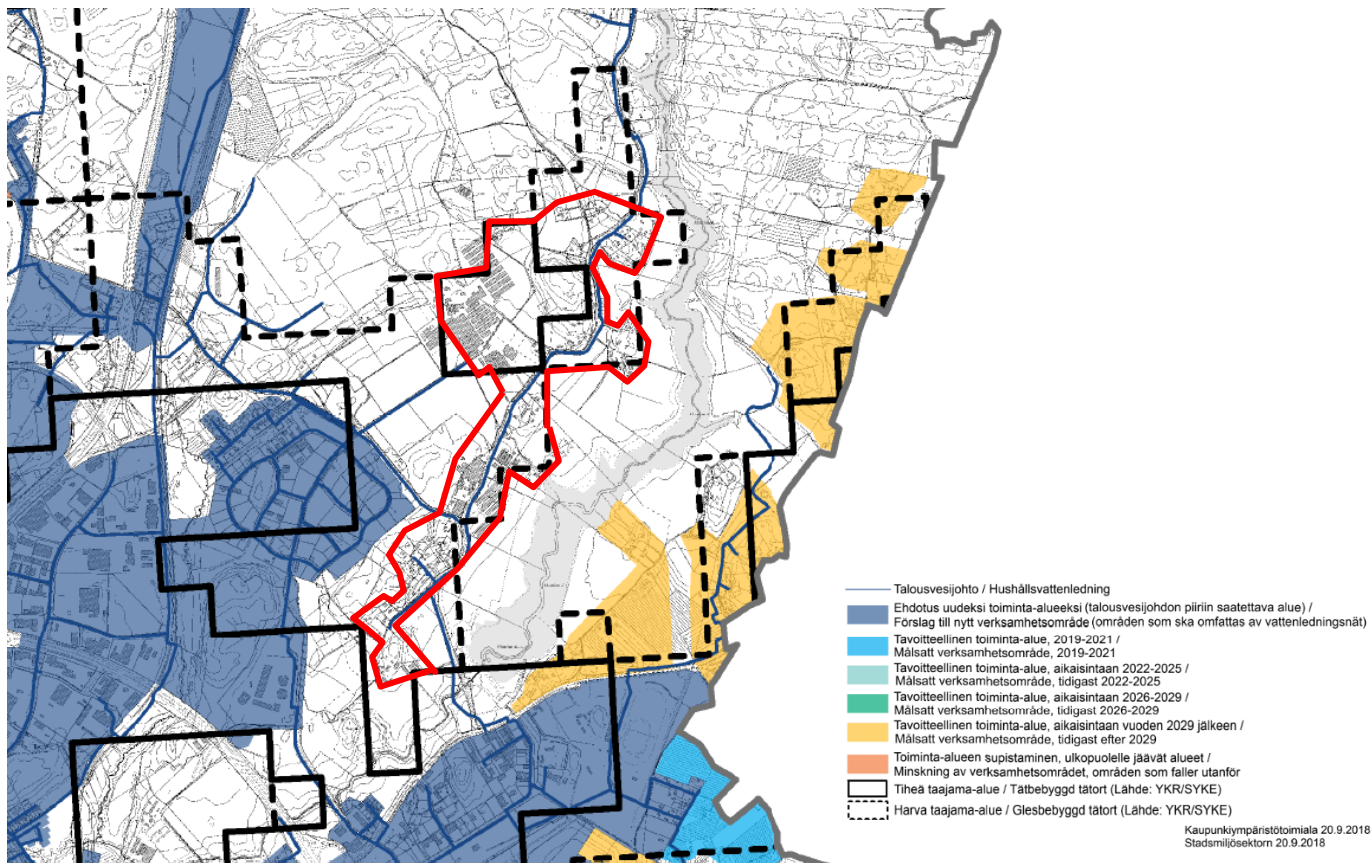
Kartta 2. Turun Vesihuolto Oy:n toiminta-alue (jätevesiviemäriverkon piiriin saatettava alue), hyväksytty 15.10.2018. Karttaan on lisätty lilalla rajauksella alueet, joilla olemassa oleva yhdyskuntarakenne edellyttää vesihuollon järjestämistä ja toiminta-alueen määrittämistä.



### Kartta 3 Paimalan alue

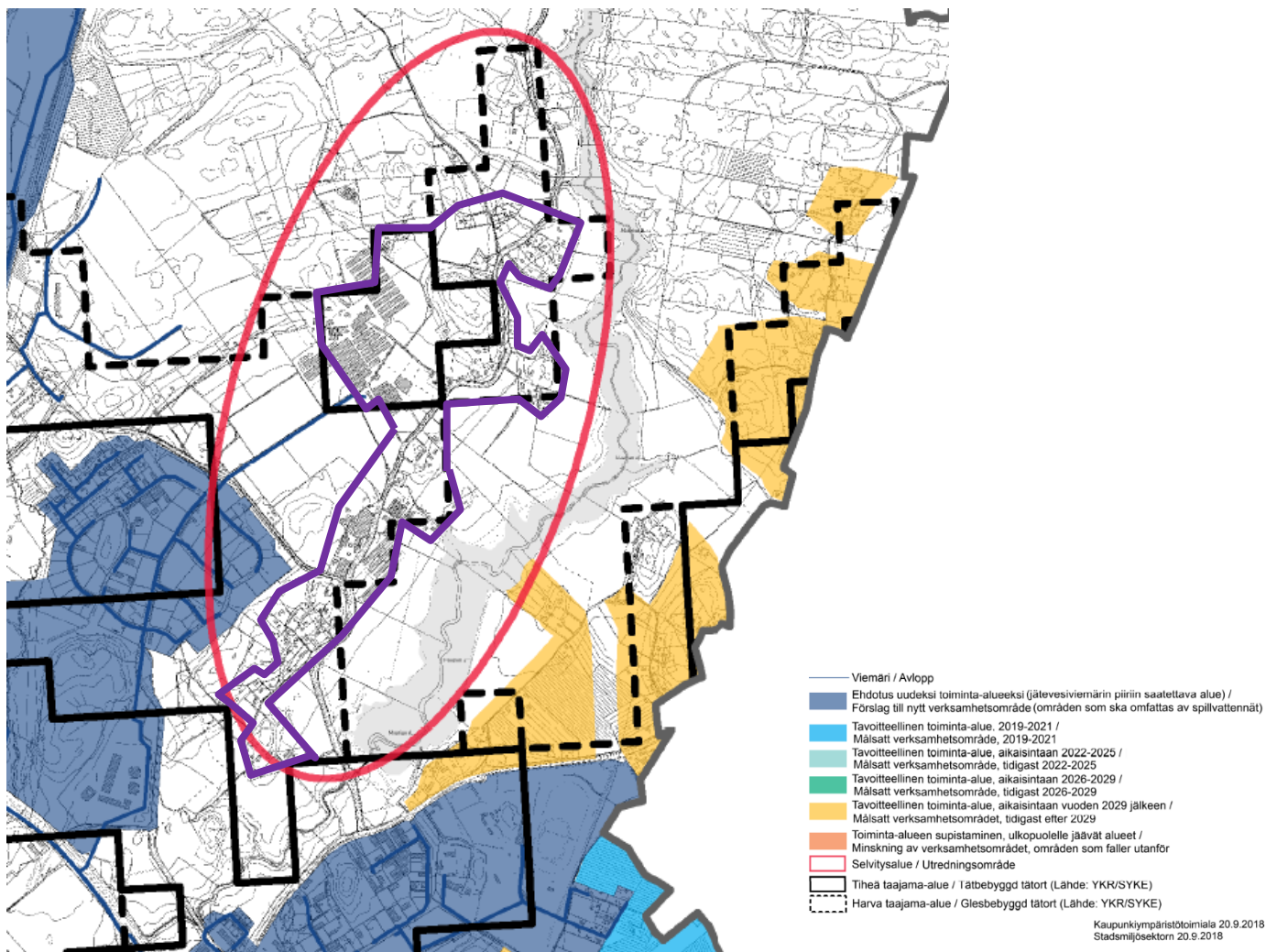
Paimalan alueen osalta järjestämisvelvollisuuden piiriin saatettava alue on toiminta-alueen ulkopuolelle jäänyt taajama-alue. Alla oleviin karttoihin on merkitty alueet, joilla olemassa oleva yhdyskuntarakenne edellyttää vesihuollon järjestämistä ja toiminta-alueen määrittämistä.

Kartta 1. Turun Vesihuolto Oy:n toiminta-alue (vesijohtoverkon piiriin saatettava alue), hyväksytty 15.10.2018. Karttaan on lisätty punaisella rajauksella alueet, joilla olemassa oleva yhdyskuntarakenne edellyttää vesihuollon järjestämistä ja toiminta-alueen määrittämistä.





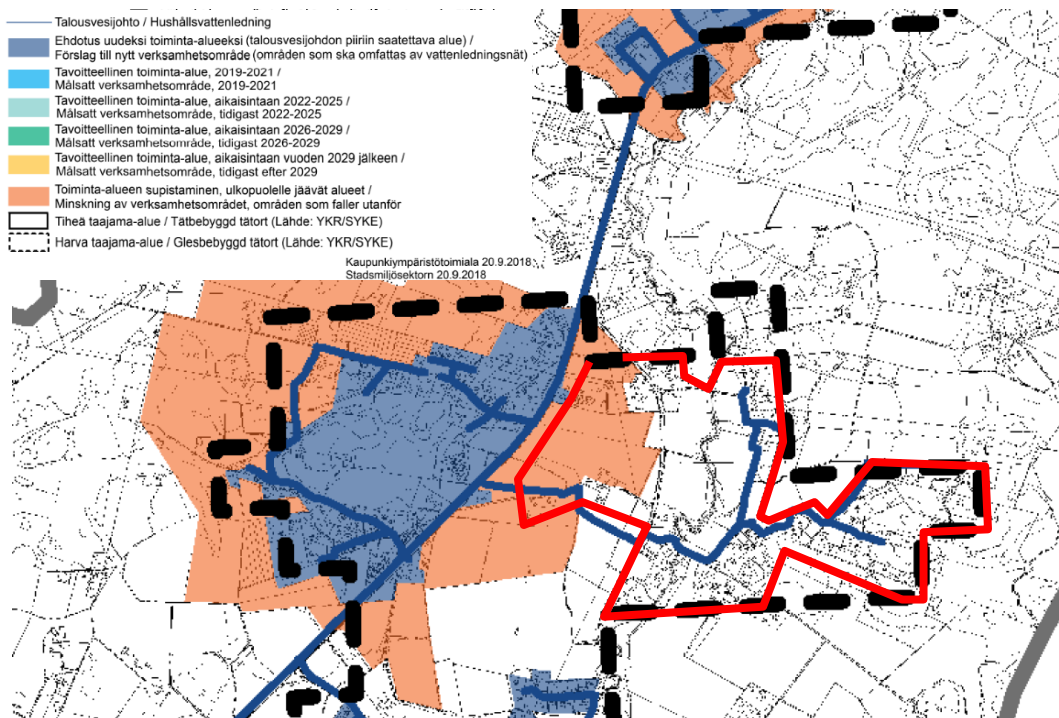
Kartta 2. Turun Vesihuolto Oy:n toiminta-alue (jätevesiviemäriverkon piiriin saatettava alue), hyväksytty 15.10.2018. Karttaan on lisätty lilalla rajauksella alueet, joilla olemassa oleva yhdyskuntarakenne edellyttää vesihuollon järjestämistä ja toiminta-alueen määrittämistä.



## Kartta 4. Auvainen-Tekkala

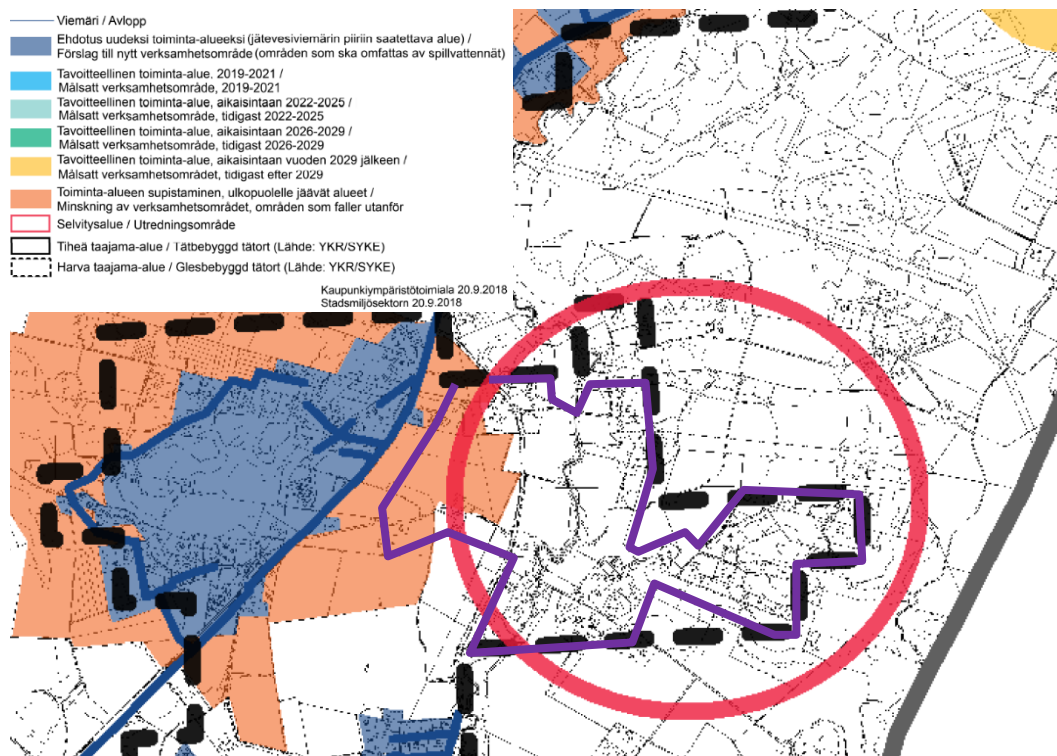
Auvainen-Tekkala alueen osalta järjestämisvelvollisuuden piiriin saatettava alue on toiminta-alueen ulkopuolelle jäänyt taajama-alue. Alla oleviin karttoihin on merkitty alueet, joilla olemassa oleva yhdyskuntarakenne edellyttää vesihuollon järjestämistä ja toiminta-alueen määrittämistä.

Kartta 1. Turun Vesihuolto Oy:n toiminta-alue (vesijohtoverkon piiriin saatettava alue), hyväksytty 15.10.2018. Karttaan on lisätty punaisella rajauksella alueet, joilla olemassa oleva yhdyskuntarakenne edellyttää vesihuollon järjestämistä ja toiminta-alueen määrittämistä.





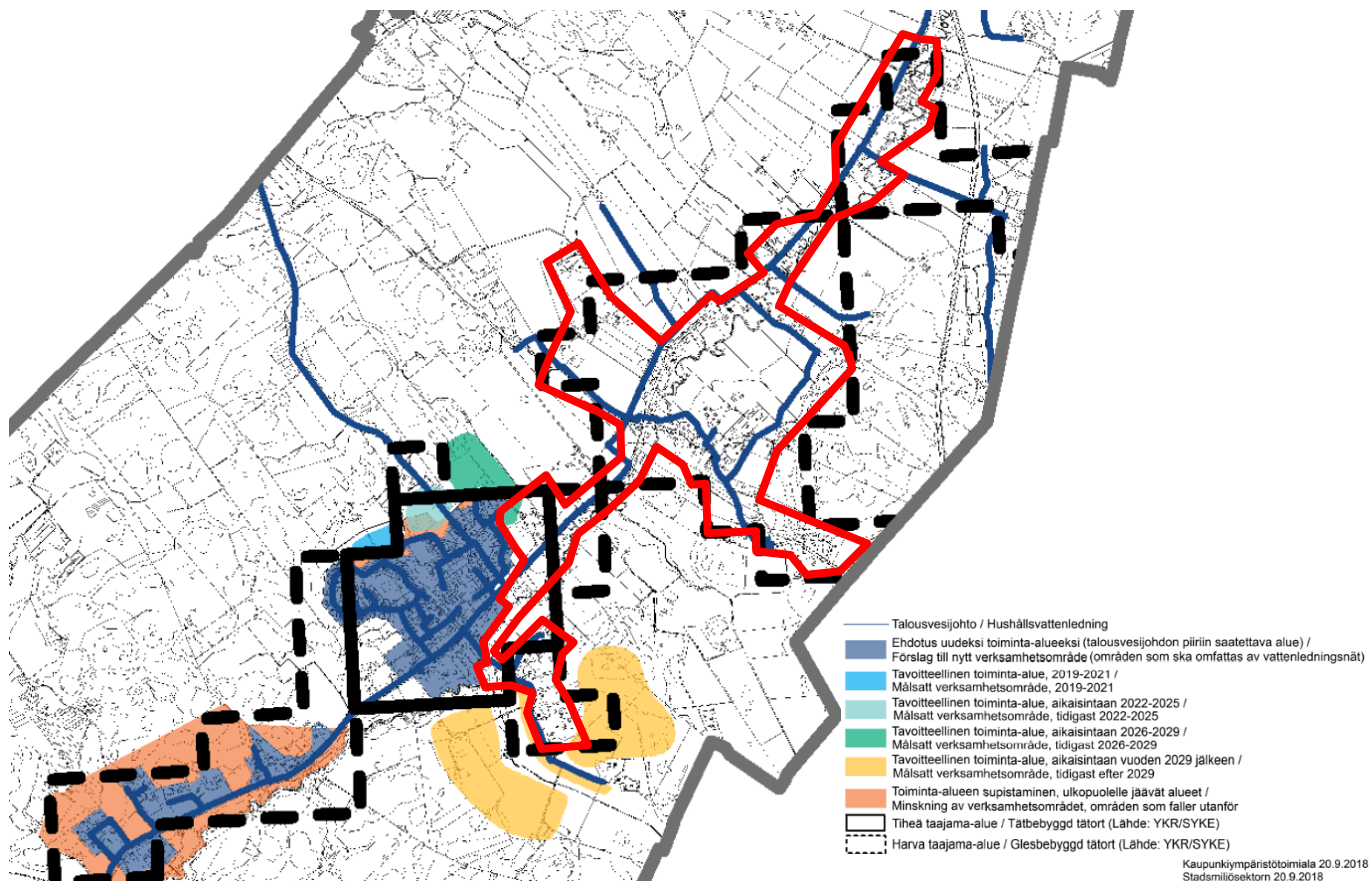
Kartta 2. Turun Vesihuolto Oy:n toiminta-alue (jätevesiviemäriverkon piiriin saatettava alue), hyväksytty 15.10.2018. Karttaan on lisätty lilalla rajauksella alueet, joilla olemassa oleva yhdyskuntarakenne edellyttää vesihuollon järjestämistä ja toiminta-alueen määrittämistä.



## Kartta 5. Viikkala-Joenperä

Viikkala-Joenperä alueen osalta järjestämisvelvollisuuden piiriin saatettava alue on toiminta-alueen ulkopuolelle jäänyt taajama-alue. Alla oleviin karttoihin on merkitty alueet, joilla olemassa oleva yhdyskuntarakenne edellyttää vesihuollon järjestämistä ja toiminta-alueen määrittämistä.

Kartta 1. Turun Vesihuolto Oy:n toiminta-alue (vesijohtoverkon piiriin saatettava alue), hyväksytty 15.10.2018. Karttaan on lisätty punaisella rajauksella alueet, joilla olemassa oleva yhdyskuntarakenne edellyttää vesihuollon järjestämistä ja toiminta-alueen määrittämistä.



Kartta 2. Turun Vesihuolto Oy:n toiminta-alue (jätevesiviemäriverkon piiriin saatettava alue), hyväksytty 15.10.2018. Karttaan on lisätty lilalla rajauksella alueet, joilla olemassa oleva yhdyskuntarakenne edellyttää vesihuollon järjestämistä ja toiminta-alueen määrittämistä.

