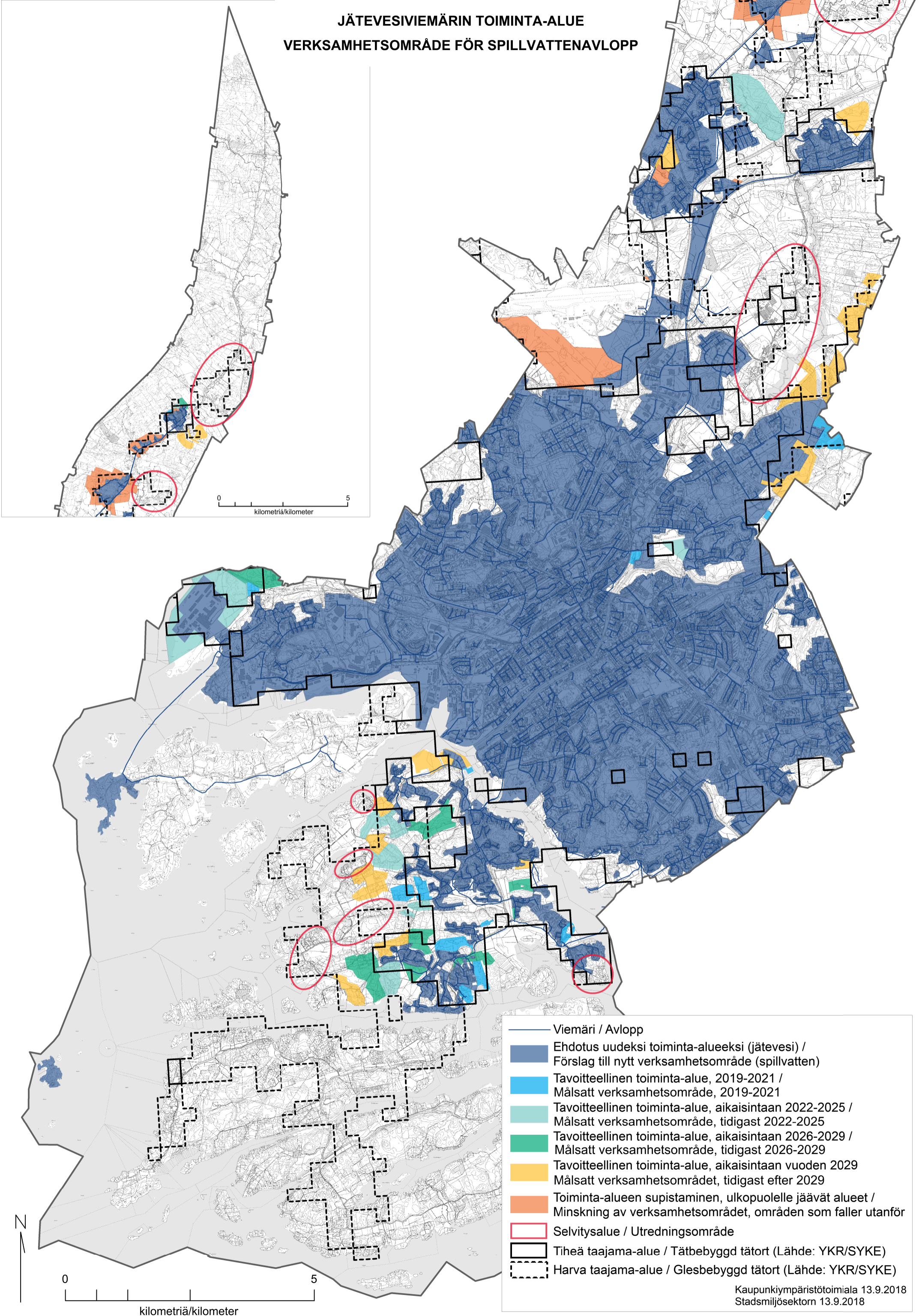


JÄTEVESIVIEMÄRIN TOIMINTA-ALUE  
VERKSAMHETSOMRÅDE FÖR SPILLVATTENAVLOPP



- Viemäri / Avlopp
- Ehdotus uudeksi toiminta-alueeksi (jätevesi) /  
Förslag till nytt verksamhetsområde (spillvatten)
- Tavoitteellinen toiminta-alue, 2019-2021 /  
Målsatt verksamhetsområde, 2019-2021
- Tavoitteellinen toiminta-alue, aikaisintaan 2022-2025 /  
Målsatt verksamhetsområde, tidigast 2022-2025
- Tavoitteellinen toiminta-alue, aikaisintaan 2026-2029 /  
Målsatt verksamhetsområde, tidigast 2026-2029
- Tavoitteellinen toiminta-alue, aikaisintaan vuoden 2029  
Målsatt verksamhetsområdet, tidigast efter 2029
- Toiminta-alueen supistaminen, ulkopuolelle jäävät alueet /  
Minskning av verksamhetsområdet, områden som faller utanför
- Selvitysalue / Utredningsområde
- Tiheä taajama-alue / Tätbebyggd tätort (Lähde: YKR/SYKE)
- Harva taajama-alue / Glesbebyggd tätort (Lähde: YKR/SYKE)