

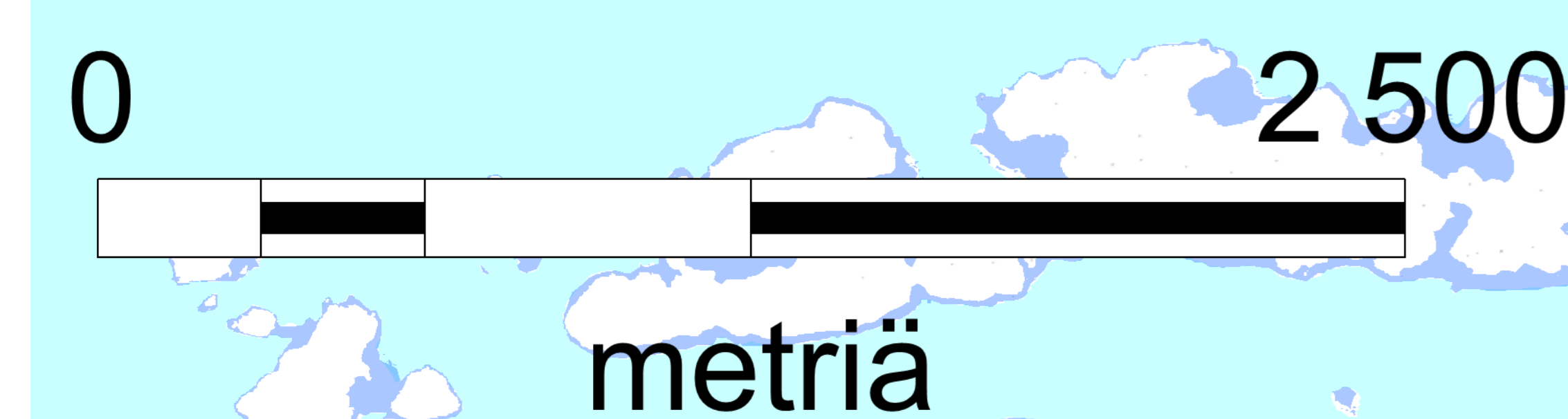
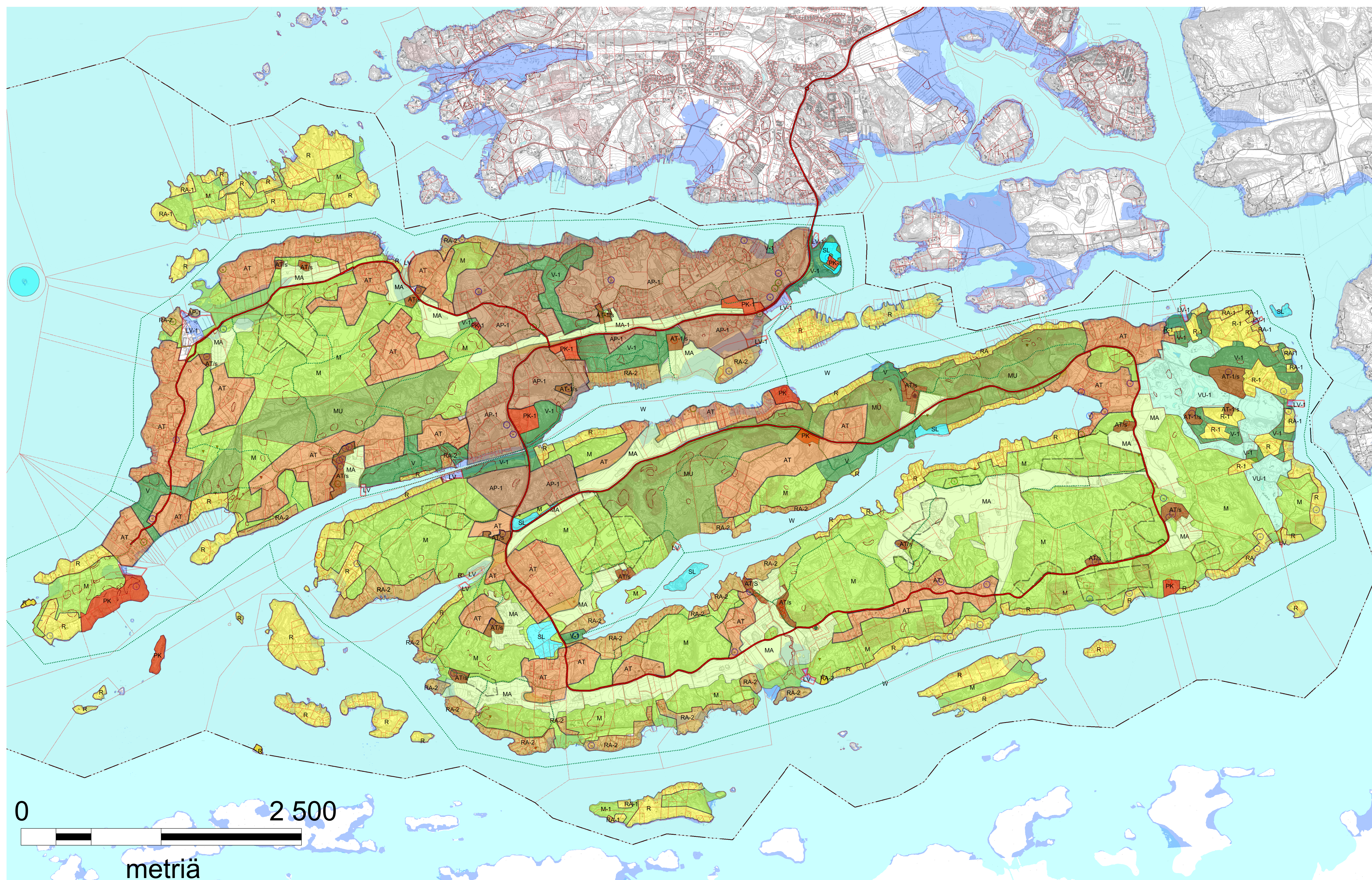
OSAYLEISKAAVA SATAVA-KAKSKERTA

LUONNOS 14.3.2017/ muut. 5.4.2017

Osayleiskaavamerkinnät ja -määräykset:

Merkintään liittyvä indeksi -1 tarkoittaa että alue toteutetaan pääsääntöisesti asemakaavoituksella.

- AP Pientalovaltainen asuntoalue.
- AT Kyäialue.
- AT/s Kyäialue, jolla ympäristö säilytetään.
- PK Palvelujen ja hallinnon alue.
- LV Venesatama/venesalkama-alue.
- Maa- ja metsätaloustuotantialue. Alueella on sallittu maa- ja metsätalouteen liittyvä rakentaminen.
- M Uusia rakennuspaikkoja pysyvään asuinkäyttöön saa muodostaa yhden maapinta-alan viittä hehtaaria kohden, 2 rakennuspaikkaa 10 hehtaaria kohden ja tätä suuremmille tiloille lisäksi yhden rakennuspaikan jokaista 10 hehtaaria kohden, enintään kuitenkin 5 rakennuspaikkaa. Rakennuspaikat on sijoitettava ohjeisesti merkityille alueille.
- MA Maisemallisesti arvokas peltoalue. Alueella sallitaan vain maa- ja metsätalouteen liittyvä rakentaminen.
- MU Maa- ja metsätaloustuotantialue, jolla on erityistä uokoiun ohjaustarvetta.
- RA-1 Loma-asuntoalue. Loma-asunnon muuttaminen pysyvään asuinkäyttöön edellyttää, että teiden rakentaminen, vedensaanti ja viemärinto on järjestettävä pysyvän asumisen mukaiselle tasolle.
- RA-2 Loma-asuntoalue. Loma-asunnon muuttaminen pysyvään asuinkäyttöön ei ole suositeltavaa.
- R Loma-asuntoalue.
- SL Luonnonsuojelualue tai suojeltu luontotyyppi.
- V Virkistysalue.
- VU Urheilu- ja virkistyspalvelujen alue.
- W Vesialue.
- Osayleiskaava-alueen raja.
- Luonnon monimuotoisuuden kannalta erityisen tärkeä alueenosa.
- Selänteen lakialue. Alueen osa, jolla ei saa suorittaa maisemaa muuttavia toimenpiteitä.
- Alueen osa, jolla on tulvavaara. Alueelle ei saa sijoittaa rakennuksia.
- Pääkatu.
- Ukkolureitti.
- Ohjeellinen alue, jolle saa sijoittaa pysyvään asuinkäyttöön tarkoitettuja rakennuksia.
- Rakennusuojelukohde, paikallisesti arvokas.
- Rakennusuojelukohde, seudullisesti arvokas.
- Rakennusuojelukohde, maisemallisesti arvokas.
- Rakennusuojelukohde, valtakunnallisesti arvokas.
- Muinajäännöskohde.



TURKU	ÅBO	YLEISKAAVATUNNUS GENERALPLANBETÖCKNING	10/2013
		DIARIUMINUMERO DIARIENUMMER	3720-2013
TYÖNIM ARBETSNAVN	"Satava-Kakkerta oyk"	MITTAKAAVA SKALA	1:10000
OSAYLEISKAAVA SATAVA-KAKSKERTA			
LUONNOS UTKAST	KSULK HYVÄKSYNYT GODKÄND AV SPIND	KH HYVÄKSYNYT GODKÄND AV SST	
YMPÄRISTÖTOIMIALA • KAUPUNKISUUNNITTELU • KAAVOITUSYKSIKÖ MILJÖSEKTORN • STADSPLANERINGEN • PLANLÄGGNINGSENHETEN			
LUONNOS UTKAST	PIIRITÄJÄ RITARE	VALMISTELIJÄ BEREDARE	
TURKU ÅBO	14.3.2017/ muut. 5.4.2017	Vz. toimialajohtaja TT, sektori- ja projekti- johtaja	<i>Christina Hovi</i> Christina Hovi