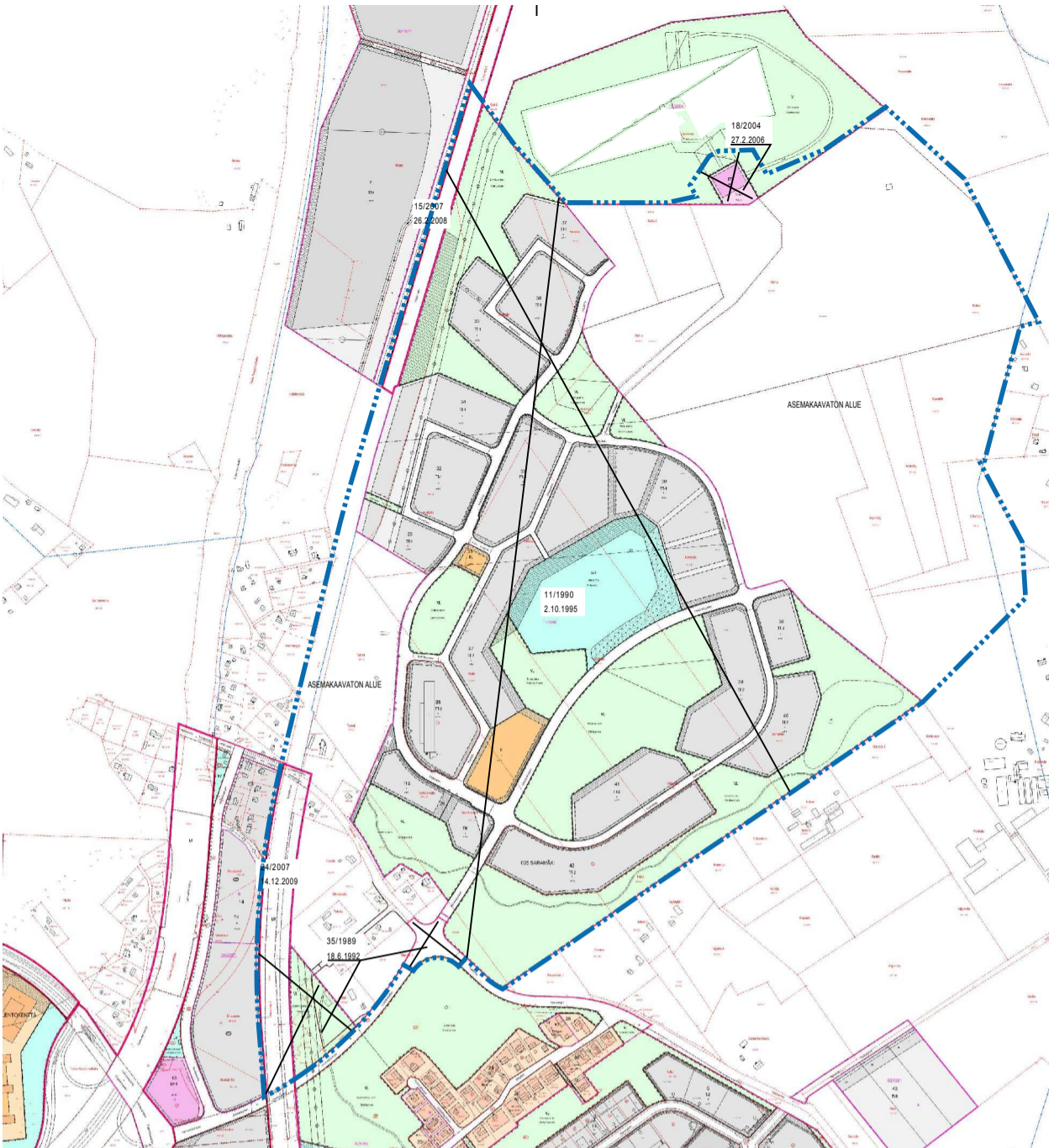


ASEMAKAAVAMERKINNÄT JA -MÄÄRÄYKSET:

- KTY** Toimittarakennusten korttelialue.
- T** Teollisuus- ja varastorakennusten korttelialue.
- T-1** Teollisuus- ja varastorakennusten korttelialue. Korttelialue on ensisijaisesti tarkoitettu sellaiseen toimintaan, jonka osana voidaan hyödyntää rautatiä. Korttelialueelle saa sijoittaa raitteita, laitureita yms. rautatietoimintaan liittyviä rakenteita ja laitteita.
- T-2** Teollisuus- ja varastorakennusten korttelialue. Alueen toteutuksen yhteydessä on selvittävää miin korttelialueen hulevedet johdetaan ja lisäksi järjestettävä kiinteistön 487:4:29 kasteluvesialtaaseen tarvittaessa vettä sen mukaan, mitä alueen toteutus poistaa altaan valuma-alueelta altaaseen johtuvia vesiä.
- V** Virkistysalue.
- V-1** Virkistysalue. Liito-oravan ja riistaeläinten liikkumista palveleva ekologinen käytävä, joka tulee säilyttää metsäpeitteisenä.
- LR** Rautatiealue.
- ET** Yhdyskuntateknistä huoltoon palvelevien rakennusten ja laitojen korttelialue.
- EN-1** Energiahuollon korttelialue. Alueelle saa rakentaa toimintaa palvelevia rakennuksia ja rakenteita sekä näihin liittyviä teknisiä tiloja.
- EJ-1** Jätteenkäsittelyn korttelialue. Alueella saa käyttää maa-ainesten käsittely-, kierrätys- ja loppusijoitustoimintaa. Alueella voidaan käyttää myös haravoitintajaiden, risujen, yms. vastaanottamiseen ja käsittelyyn, lumenkaatopaikkana sekä pientuonien lajittelusemana. Alueella saadaan loppu- ja kalliota toiminnan tarvitseman pinta-alan ja tilavuuden kasvattamiseksi. Alueelle saa rakentaa toimintaa palvelevia rakennuksia ja rakenteita sekä näihin liittyviä teknisiä tiloja. Alueen toteutuksen yhteydessä on järjestettävä kiinteistön 487:11:5 kasteluvesialtaaseen tarvittaessa vettä sen mukaan, mitä alueen toteutus poistaa altaan valuma-alueelta altaaseen johtuvia vesiä.
- EV** Suojaviheralue.
- EV-1** Suojaviheralue. Alueelle saa sijoittaa raitteita, laitureita, yms. rautatietoimintaan liittyviä rakenteita ja laitteita.
- EV-2** Suojaviheralue. Liito-oravan ja riistaeläinten liikkumista palveleva ekologinen käytävä, joka tulee säilyttää metsäpeitteisenä. Alueella olevat peittoalueet tulee metsittää.
- 3 m** 3 m kaava-alueen rajan ulkopuolella oleva viiva.
- +** Kaupunginosan raja.
- Korttelin, korttelinosan ja alueen raja.
- Osa-alueen raja.
- 095 SAR 26** Kaupunginosan numero.
- 095 SAR 26** Kaupunginosan nimi.
- 095 SAR 26** Korttelin numero.
- 095 SAR 26** Alueen nimi.
- 600** Rakennusoikeus kerrosalanelömetreinä.
- II** Roomalainen numero osoittaa rakennusten, rakennuksen tai sen osan suurimman sallitun kerrosluvun.
- e=0.50** Tehokkuusluku eli kerrosalan suhde tontin pinta-alaan.

- 600.00** Lentorajituksen korkeusasema, jonka yli rakennus, rakennuksen osa tai rakennelma ei saa ulottua. Rajoitus koskee myös olevia ja istutettavia puita.
- Rakennusala.
- muu-1** Rakennusala, jolle saa sijoittaa enintään 50 k-m² suuruisia muuntorakennuksia.
- plv** Pintavesien johtamista varten varattu alueen osa.
- lr-1** Alueen osa, jolle saa sijoittaa raitteita, laitureita, yms. rautatietoimintaan liittyviä rakenteita ja laitteita. Hulevesien johtamiseen tarkoitettu hulevesiviemäri tms. rakenne saadaan sijoittaa aivan lr-1 alueen länsireunaan.
- o o o o** Istutettava puurivi.
- o o o o** Alueen osa, jolle on istutettava puita ja pensaita.
- Katu.
- ||| pp/n |||** Jalankululle ja polkupyöräilylle varattu katu, jolla huoltoajon on sallittu.
- o** Johtoa varten varattu alueen osa. z=sähkö
- Eritasorisuus.
- Sillan rakentamiseen varattu alue.
- Sillan rakentamiseen varattu alue, johon saa rakentaa sillan alittavan kulkuyhteyden korttelien 29 ja 30 välille.
- Korttelialueen rajan osa, jonka kohdalta ei saa järjestää ajoneuvo-liittymää.
- EV** Alueen osa, joka on varattava suojaviheralueeksi. Alueen luontainen metsäkasvillisuus on säilytettävä.
- e-1** Alueen osa, joka on varattu lähestymisvalolinjalle. Alueelle ei saa sijoittaa kiinteitä rakennuksia, rakenteita tai laitteita. Alueella voi käyttää pihajärjestelmän pysäköintiin yms.
- LOMSSOR** Lentomeluviivohyökk.
- hule** Alueellisesti hulevesijärjestelmälle varattu alueen osa, jonka kautta johdetaan korttelien hulevesiä ja viivytetään katualueiden hulevesiä alas- ja orakantein.
- hule** Sijainnittaen ohjeellinen alueellisesti hulevesijärjestelmälle varattu alueen osa, jonka kautta johdetaan korttelien hulevesiä ja viivytetään katualueiden hulevesiä alas- ja orakantein.

- YLEISIÄ MÄÄRÄYKSIÄ:**
- T, T-1, T-2, KTY ja EJ-1 korttelialueilla käsiteltävät tai varastoitavat aineet sekä alueilla tapahtuva toiminta, teolliset prosessit, louhinta tms. eivät saa aiheuttaa haittaa tai vaurioita läheiselle kalliovesialueelle tai pilata säällöissä olevaa vettä.
- Korttelien 29-31, 33 ja 34 länsireuna sijaitsee osittain suurjärjennelintien alla tai ne rajoittuvat suurjärjennelintien johtokatuun. Toiminta johtokadulla tai sen jälkeisellä reunavyöhykkeellä tulee olla sellaista, ettei synny mahdollisuutta siihen, että jokin laite, esine tms. osuisi suurjärjennelintien.
- Teollisuus- ja varastorakennusten korttelialueilla saa 20 % rakennetusta kerrosalasta käyttää toiminnan edellyttämää liike- ja toimistotiloja varten. Ulkovalaistuksiin käytettävät alueet tulee näkösuojata rakennuksilla ja/tai kasvillisuudella.
- Korttelialueille ei saa sijoittaa kaupan suuryksiköitä. Korttelialueille sijoitettavissa liike- ja toimistotiloissa ulkoa kantautuvasta melusta aiheutuva melutaso ei saa ylittää 45 dBA.
- Korttelialueille ei saa sijoittaa toimintaa, joka savua, pölyä, irtoainesta, säteilyä tai syyttymisvaaraa aiheuttavana voi aiheuttaa vaaraa lentoliikenteelle. Alueen, rakennusten ja toiminnan valot eivät saa aiheuttaa erehdyttävää mahdollisuutta tai vaaraa lentoliikenteen turvallisuudelle. Rakennus-, toimintajärjestelmä- tai muita sellaisia lupia haettaessa on tarkistettava vaatiako hanke Ilmailulaki 864/2014, 158 § mukaista lentoestelupaa. Lentoaseman läheisyyteen sijoittuva toiminta ei muutoinkaan saa millään tavalla vaarantaa lentoturvallisuutta (Ilmailulaki 864/2014, 159 §).
- Korttelialueelle sijoitettujen rakennusten yleisväritys tulee olla harmaa. Rakennuksissa saa käyttää tehostevärejä ja/tai -materiaaleja. Rakennuksen, sen osan tai muun rakenteen etäisyyden naapuritontin rajasta on oltava vähintään 5 metriä.
- Katu-, liikenne- ja EV-alueilla tulee huolehtia siitä, ettei olevalta istutettava puusto nouse esteajoituspintojen yläpuolelle.
- Autopaikkoja on korttelialueilla varattava seuraavasti:
 -myymälä-, liike- ja toimistotilat 1ap/50 km²
 -teollisuustilat 1ap/80 km²
 -varastotilat 1ap/150 km²



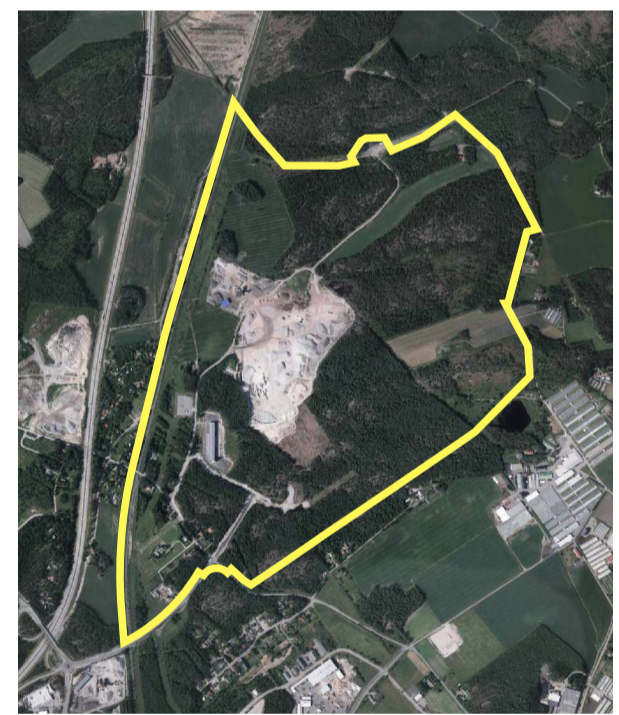
POISTUVA KAAVA

Merkintöjen selite:



3 m kaava-alueen rajan ulkopuolella oleva viiva, jota otsakkeessa mainittu kaavanmuutos koskee ja jolla aiemmat kaavamerkinnät ja -määräykset poistuvat.

11/1990 Poistuvan kaavan tunnus ja voimaantulopäivä.
2.10.1995



ILMAKUVA ALUEelta



SUAINKARTTA

TURKU ABO

Asemakaavatuus Detailplanebeteckning	34/2007
Diarienumero Diarienummer	11845-2007
Mittakaava Skala	1:5500

Työnimi
Arbetsnamn "Maa-ainespuisto"

Osasto
Adress Kärmeallionkatu, Vajjerikatu, Vaistentie

Asemakaavanmuutos koskee:

Kaupunginosa:	095 SARAMÄKI	STARRBACKA
Kortteli:	26-42	26-42
Kadut:	Kahva Ketjukatu Kettinkikatu Kärmeallionkatu (osa) Mutteripolku Ripakatu Ruuvikatu Satajankki Sarana Tuulihaka Vajjerikatu Vaistentie (osa)	Handtaget Kedjegatan Kättinggatan Ornbergsgatan (del) Mutterstigen Greppegatan Skruvgatan Repselänken Gängjärnet Stormhaken Vajjergatan Vaistevägen (del)
Virkistysalueet:	Karsipuisto Linkkipuisto Määräpuisto Sammakonpuisto (osa) Soittomäki (osa) Sokkupuisto Telkipuisto Vaistenpuisto	Skarparken Klinkiparken Märpöparken Grodparken (del) Spelbacken (del) Sprintparken Laskovägen Vaisteparken
Liikennealue:	Toijalan rata (osa)	Toijalanbanan (del)
Eritasorisuus:	Vaistenkäytävä	Vaistevägen
Erytysalueet:	Hillimonttu Vajjeri	Kolgroppen Vajjern

Asemakaavalla ja asemakaavanmuutoksella muodostuu:

Kaupunginosa:	095 SARAMÄKI	STARRBACKA
Kortteli:	26-34, 42	26-34, 42
Kadut:	Kettinkikatu Kärmeallionkatu (osa) Pleskakuja Sarakan Soittomäenpuiko Vajjerikatu Vajjeripolku Vaistentie (osa)	Kättinggatan Ornbergsgatan (del) Spelbacken Spelbackstigen Vajjergatan Vajjersigen Vaistevägen (del)
Virkistysalueet:	Sammakonpuisto (osa) Soittomäki (osa) Vaistenpuisto	Grodparken (del) Spelbacken (del) Vaisteparken
Liikennealue:	Toijalan rata (osa)	Toijalanbanan (del)
Eritasorisuus:	Vaistentie	Vaistevägen
Silta:	Sarasilta	Starrbron
Erytysalueet:	Saramäen maa-ainesalue Saramäen sähköasema Vajjeri	Starrbacka jordäktomsråde Starrbacka eicentral Vajjern
Suojaviheralueet:	Sarakäytävä Saraaja Sarapiennar Soittomäenpiennar	Starrängden Starrdiken Starrnen Spelbackrenen

Tällä asemakaava-alueella laaditaan erilliset tonttijao.

Kaavoituksen pohjakartta täyttää maankäyttö- ja rakennuslain (132/99) 206 §:n nojalla säädetyn kaavoitusmittausasetuksen (1284/99) vaatimukset.
 Planläggningsskassartan uppfyller kraven i förordningen om planläggningsmätning (1284/99), som givits med stöd av 206 § markanvändnings- och bygglagen (132/99).

Kaupungingeodeetti
Stadsgeodet *Mika Komonen* 2.12.2014

LUONNOS Utkast	YKL hyväksynyt Godkänt av MPN	EHDOTUS Förslag	KSVLK hyväksynyt Godkänt av SIPMD
28.9.2011	1.11.2011 6.448		3.5.2016 § 130

Hyväksytty kaupunginvaltuustossa
Godkänt av stadsfullmäktige
Kaupunginjohtaja
Stadsdirektore

Tullut voimaan
Trätt i kraft

YMPÄRISTÖTOIMIALA • KAUPUNGISUUNNITTELU • KAAVOITUSYKSIKÖ
MILJÖSEKTORN • STADSPLANERINGEN • PLANLÄGGNINGSENHETEN

EHDOTUS	Päättäjä Riktare	Revisi Alivaltio Revisör	Vaivastietäjä Beredare	Jani Eklund
Muutettu 21.6.2016 Muutettu 21.3.2016 (lausunnot)				
TURKU ABO	12.1.2015	Toimialajohtaja Sektordirektör		Markku Tolonen