

POISTUVA KAAVA

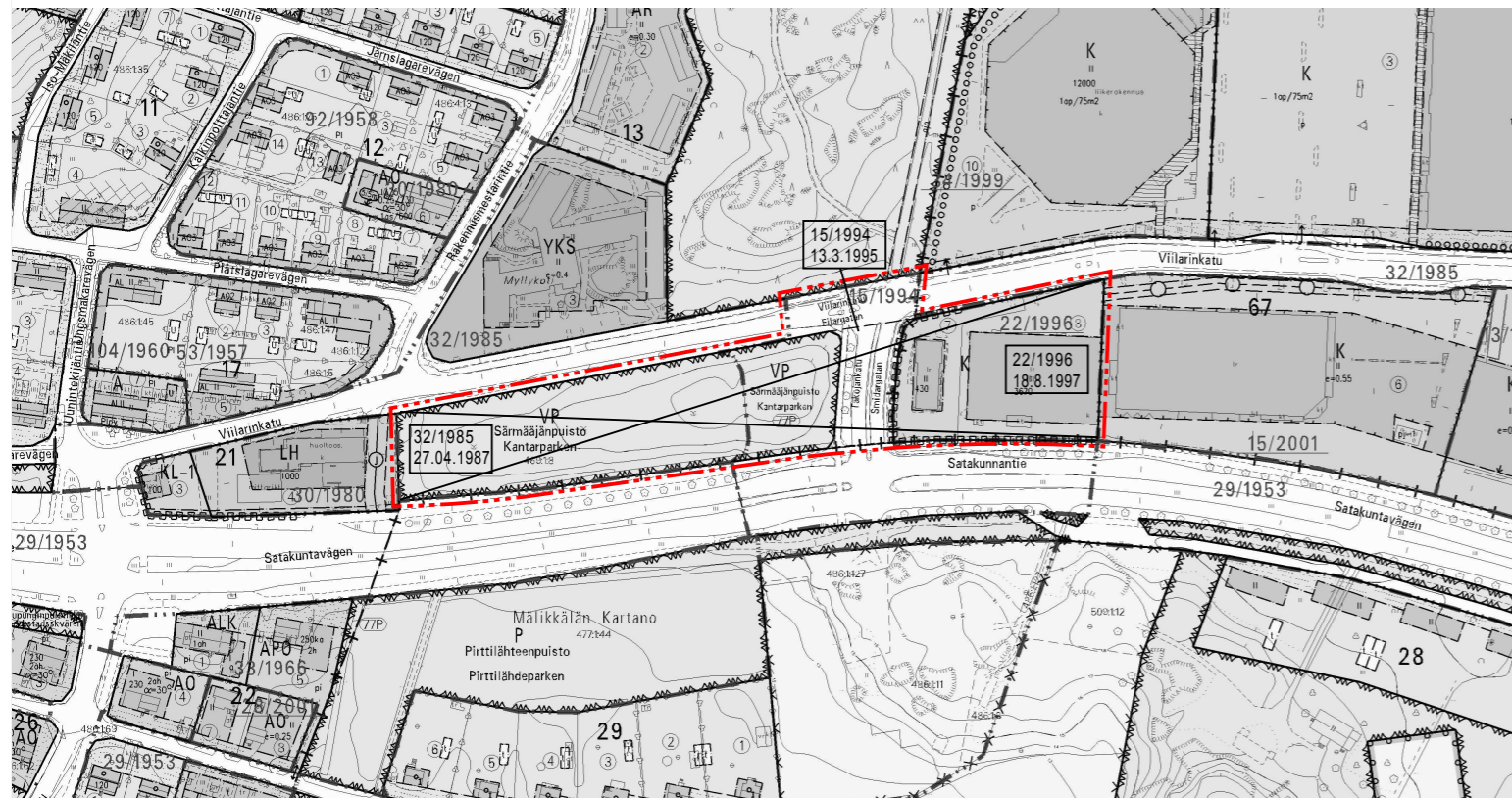
Merkintöjen selite:



3 m kaava-alueen rajan ulkopuolella oleva viiva, jota otsakkeessa mainittu kaavanmuutos koskee ja joita aiemmat kaavamerkinnot ja -määräykset poistuvat.

32/1985
27.04.1987

Aiemman, poistuvan kaavan numero ja vahvistuspäivämäärä.



ASEMAKAAVAMERKINNÄT JA -MÄÄRÄYKSET:



Liike- ja toimistorakennusten korttelialue.

Korttelialueella on rakennettava yksi autopaikka kutakin 75 kerrosalaneliometriä kohti. Pysäköintipaikat saa sijoittaa kahteen tasoon siten, että ylin taso on enintään yhden metrin pihan tasoa korkeammalla. Korttelialueella on sallittava ajoyhteyksien järjestäminen tonttirajan yliitse sekä yhteisjärjestelyt pysäköintipaikkojen sijoituksessa.



Liikerakennusten korttelialue, jolle saa sijoittaa enintään 2000 kerrosalaneliometrin suuruisen päivittäistavarakaupan yksikön.

Korttelialueelle saa sallittua rakennusoikeutta ylittäen kattaa yleiselle jalankululle varatut alueet ja rakentaa keräilykatoksia. Korttelialueella on rakennettava yksi autopaikka kutakin 15 kerrosalaneliometriä kohti. Polkupyörille on osoitettava riittävä määrä paikkoja ja ne on sijoitettava sisaankäynnin läheisyyteen. Auto- ja polkupyöräpaikkoja saa myös rakentaa rakennusten kellaritasoon rakennusalaan merkittyä rakennusoikeutta ylittäen.

3 m kaava-alueen rajan ulkopuolella oleva viiva.

Kaupunginosan raja.

Korttelin, korttelinosan ja alueen raja.

Osa-alueen raja.

Sijainnillaan ohjeellinen alueen tai osa-alueen raja.

Sitovan tonttijaan mukaisen tontin raja ja numero.

077

Kaupunginosan numero.

MÄLIK

Kaupunginosan nimi.

21

Korttelin numero.

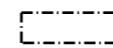
Takojankatu Alueen nimi.

2000

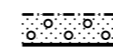
Rakennusoikeus kerrosalaneliometriä.

II

Roomalainen numero osoittaa rakennusten, rakennuksen tai sen osan suurimman sallitun kerrosluvun.



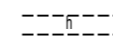
Rakennusala.



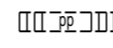
Alueen osa, jolle on istutettava puita ja pensaita.



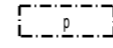
Katu.



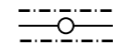
Sijainnillaan ohjeellinen alueen sisäiselle huolto liikenteelle varattu alueen osa.



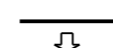
Sijainnillaan ohjeellinen yleiselle jalankululle ja polkupyöräilylle varattu alueen osa.



Pysäköimispaikka, joka on jäsenoitava puu- ja pensasistutuksiin. Pysäköimispaikoilla tulee suosia vettä läpäiseviä pintamateriaaleja.



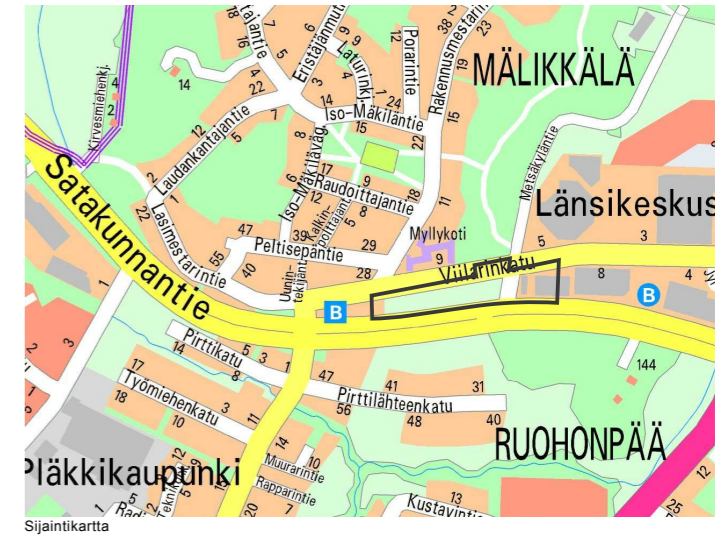
Maanalaista johtoa varten varattu alueen osa.



Ajoneuvoliittymän likimääräinen sijainti.



Korttelialueen rajan osa, jonka kohdalta ei saa järjestää ajoneuvoliittymää.

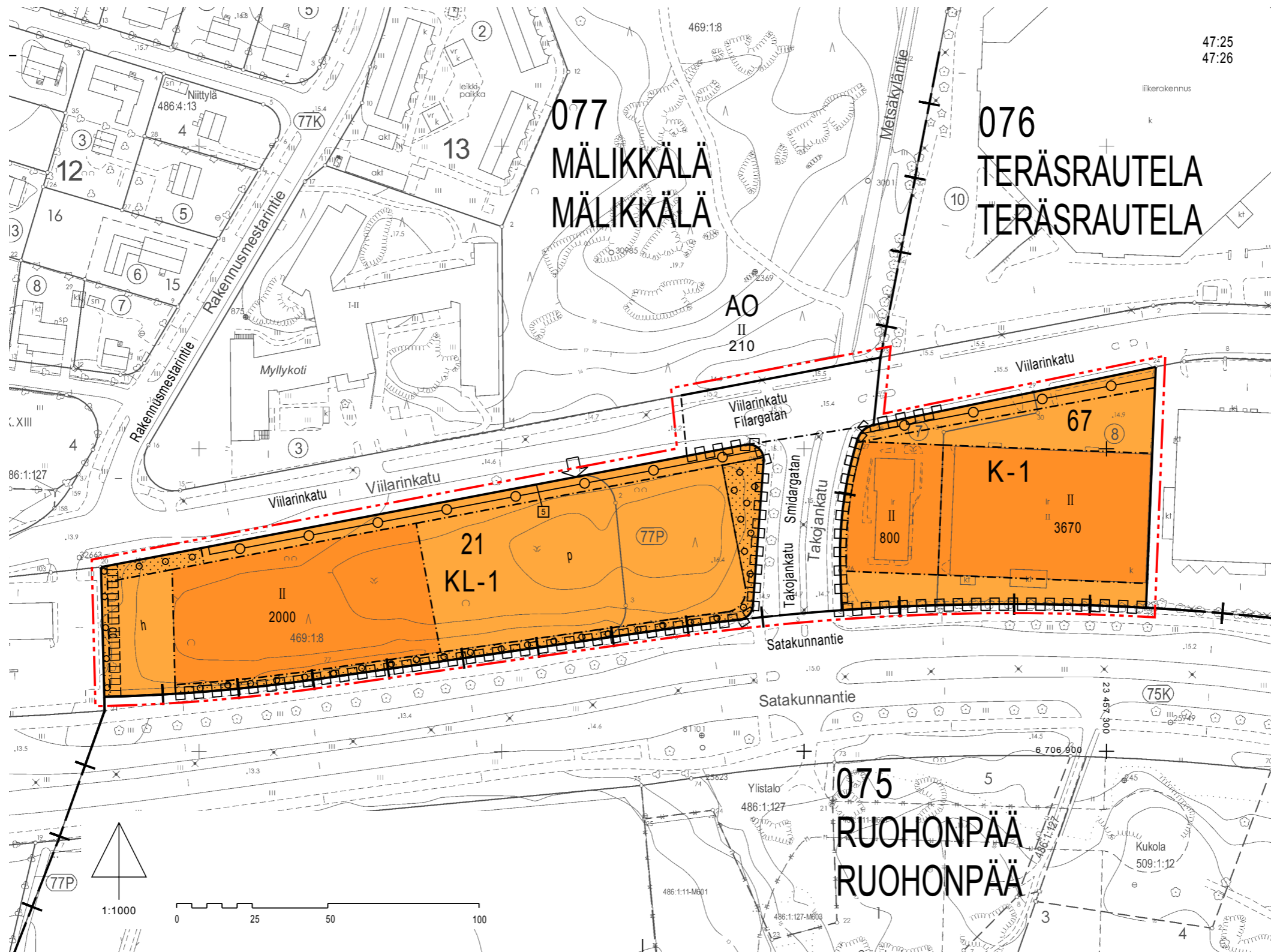


Sijaintikartta



Viistoilmakuva

TURKU		ÅBO		Asemakaavatunnus Detalplanebeteckning	16/2013
				Diari numero Diari nummer	6804-2013
Työnimi Arbetsnamn	"Särmääjä"			Mittakaava Skala	1:1000
Osoite Adress	Viilarinkatu 10, 12				
Asemakaavanmuutos koskee:					
Kaupunginosa:	077 MÄLIKKÄLÄ	MÄLIKKÄLÄ			
Kadut:	Takojankatu Viilarinkatu (osa)	Smidargatan Filargatan (del)			
Puisto:	Särmääjänpuisto	Kantarparken			
Kaupunginosa:	076 TERÄSRAUTELA	TERÄSRAUTELA			
Kortteli:	67	67			
Tontit:	7 ja 8	7 och 8			
Asemakaavanmuutoksella muodostuva tilanne:					
Kaupunginosa:	077 MÄLIKKÄLÄ	MÄLIKKÄLÄ			
Kortteli:	21 (osa)	21 (del)			
Kadut:	Takojankatu Viilarinkatu (osa)	Smidargatan Filargatan (del)			
Kaupunginosa:	076 TERÄSRAUTELA	TERÄSRAUTELA			
Kortteli:	67 (osa)	67 (del)			
Asemakaavanmuutoksen yhteydessä hyväksytään sitova tonttijako MÄLIKKÄLÄ 21.-5					
Kaavoituksen pohjakartta täyttää maankäyttö- ja rakennuslain (132/99) 206 §:n nojalla säädetyn kaavoitusmittausasetuksen (1284/99) vaatimukset. Planläggningsbas kartan uppfyller kraven i förordningen om planläggningsmätning (1284/99), som givits med stöd av 206 § marknandnings- och bygglagen (132/99).					
Kaupungingeodeetti Statsgeodet					<i>Markku Tuovonen</i> 30.1.2014
LUONNOS Utkast	KSYL hyväksynyt Godkänd av SPMN	EHDOTUS Förslag	KSYL hyväksynyt Godkänd av SPMN		
		13.5.2014 § 163	Vastine 9.9.2014 § 262		
Hyväksytty kaupunginvaltuustossa Godkänd av stadsfullmäktige Kaupunginshiiteeri Stadssekreterare					
Tullit voimaan Trätt i kraft					
YMPÄRISTÖTOIMIALA • KAUPUNKISUUNNITTELU • KAAVOITUSYKSIKKÖ MILJÖSEKTORN • STADSPLANERINGEN • PLANLÄGGNINGSENHETEN					
EHDOTUS Förslag		Piirtäjä Ritäre	Valmistelija Beredare		
Muutettu 29.8.2014 (muistutus) Muutettu 16.4.2014 (lausunnot)		Karin Kekkonen	Thomas Hagström		
TURKU ÅBO		Toimialajohtaja Sektordirektör	Markku Tuovonen		
10.2.2014					



077
MÄLIKKÄLÄ
MÄLIKKÄLÄ

076
TERÄSRAUTELA
TERÄSRAUTELA

075
RUOHONPÄÄ
RUOHONPÄÄ

47:25
47:26

1:1000

0 25 50 100

