

TURUN KAUPUNKI TYÖTTÖMYYS, TYÖLLISYYSMÄÄRÄRAHAT JA TYÖLLISTÄMISTASO

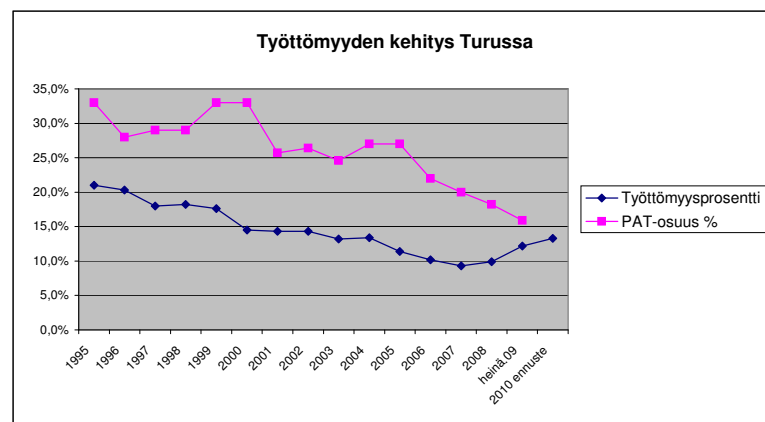
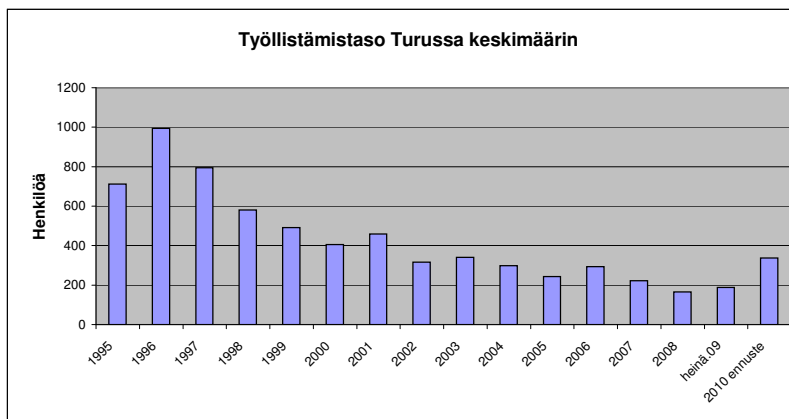
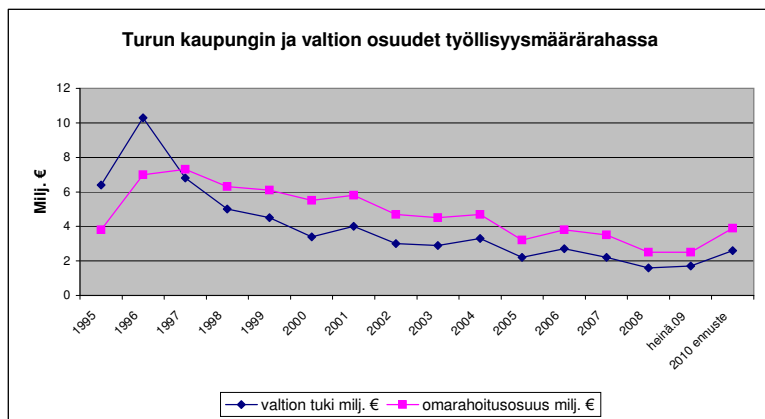
Liite 1

	1995	1996	1997	1998	1999	2000	2001	2002	2003	2004	2005	2006	2007	2008	heinä.09 heinäkuu	2010 ennuste	
Työttömiä 31.12.	16 440	15 932	14 190	14 443	14 299	12 282	12 326	12 370	11 492	11 539	9 842	8 855	8 040	8 584	11 430		
Työttömyysprosentti	21,0%	20,3%	18,0%	18,2%	17,6%	14,5%	14,3%	14,3%	13,2%	13,4%	11,4%	10,2%	9,3%	9,9%	12,2%	13,3%	tammikuu
PAT-osuus %	33,0%	28,0%	29,0%	29,0%	33,0%	33,0%	25,7%	26,4%	24,6%	27,0%	27,0%	22,0%	20,0%	18,2%	15,9%		

TYÖLLISYYSMÄÄRÄRAHA

brutto milj. €	10,2	17,4	14,2	11,3	10,6	8,9	9,8	7,7	7,7	8	5,4	6,5	5,7	4,1	4,2	6,5
valtion tuki milj. €	6,4	10,3	6,8	5	4,5	3,4	4	3	2,9	3,3	2,2	2,7	2,2	1,6	1,7	2,6
valtionosuus %	63,0%	59,5%	48,0%	44,0%	42,1%	38,1%	40,7%	39,3%	39,7%	41,0%	39,6%	42,0%	39,0%	39,0%	40,0%	40,0%
omarahoitusosuus milj. €	3,8	7	7,3	6,3	6,1	5,5	5,8	4,7	4,5	4,7	3,2	3,8	3,5	2,5	2,5	3,9

Työllistämistaso ka/kk	712	994	794	581	492	405	459	316	341	298	243	293	222	166	188	338
------------------------	-----	-----	-----	-----	-----	-----	-----	-----	-----	-----	-----	-----	-----	-----	-----	-----



TURUN KAUPUNKI
TYÖTTÖMYYS, TYÖLLISYYSMÄÄRÄRAHAT JA TYÖLLISTÄMISTASO
