



Uusi Turku on lasten ja nuorten



Anu Parantainen, Muutosjohtaja

PALVELUKOKONAISUUDET

LAPSET JA NUORET

Palvelukokonaisuus varmistaa, että kaikki lapsiin ja nuoriin vaikuttavat toimet ja palvelut johdetaan yhteisvaikuttavasti.

Nuorisopalvelut

KAUPUNKI- YMPÄRISTÖ

Kaupunkisuunnittelu
ja maaomaisuus

Kaupunki-
rakentaminen

Luvat ja valvonta

Liikkumispalvelut

Paikkatieto ja
kaupunkimittaus

KASVATUS JA OPETUS

Varhaiskasvatus

Perusopetus

Lukiokoulutus ja
yleissivistävä
aikuiskoulutus

Ammatillinen koulutus

Ruotsinkielinen
kasvatus ja opetus

Yhteiset palvelut

KULTTUURI

Kirjastopalvelut

Museopalvelut

Turun Filharmoninen
orkesteri

LIIKUNTA

Liikuntapalvelut

Liikuntapaikkayksikkö

Liikunnallisen
elämäntavan
yksikkö

ELINVOIMA

Yrityspalvelut

Kärkihankkeet

Strateginen
maankäyttö,
liikkuminen ja
asuntopoliittikka

Vihreä siirtymä

Työllisyyspalvelut

Tapahtumapalvelut



Tavoitteena

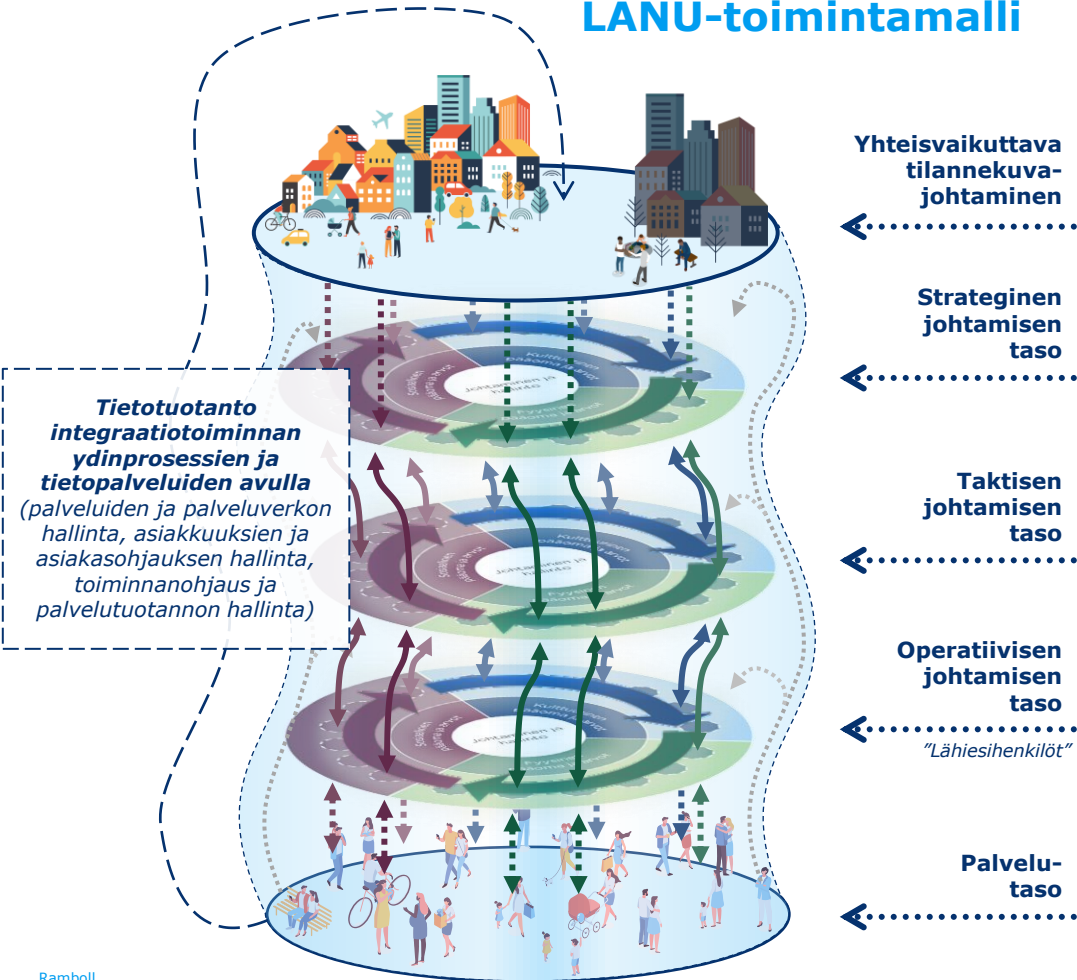
Yhteisvaikuttava ja yhteensovittava johtaminen

Koulu alustana -toimintamalli käytössä: yhteiskäytössä olevat tilat, saavutettavat ja oikea-aikaiset palvelut, henkilöstön ja osaamisen joustava sijoittuminen, kehittämistoiminnan priorisointi ja yhteinen suunnittelu.

Keskeistä vaikuttavuuden mittaaminen ja seuraaminen sekä lapsivaikutusten arviointi.



LANU-toimintamalli



Tietotuotanto integraatiotoiminnan ydinprosessien ja tietopalveluiden avulla
(palveluiden ja palveluverkon hallinta, asiakkaiden ja asiakasohjauksen hallinta, toiminnanohjaus ja palvelutuotannon hallinta)

Yhteisvaikuttava tilannekuva-johtaminen



Strateginen johtamisen taso



Taktisen johtamisen taso



Operatiivisen johtamisen taso



"Lähiesihenkilöt"

Palvelu-taso



••• Tietojohdamisen kyvykkyyden kehittäminen, jota integraatiotoiminnan ydinprosessit yhteistyössä tietopalveluiden kanssa kehittää lasten ja nuorten palveluiden tarpeiden mukaan

••• Kaupunkistrategian, pormestariohjelman ja palvelustrategian ohjausvaikutus lasten ja nuorten palvelukokonaisuuteen

••• Lasten ja nuorten palvelukokonaisuuden yhteisvaikuttava johtaminen (yhteinen palvelusuunnitelma "PS", korvaa aikaisemman palvelukokonaisuuden toimintasuunnitelman) sekä lasten ja nuorten palveluiden kehittämishankkeiden yhteisvaikuttava koordinointi

••• Palvelualuekohtainen palveluiden toteutussuunnitelma "PPT" (korvaa aikaisemman palvelualuekohtaisen palvelusuunnitelman). Konkreettinen dokumentti, jossa määritellään mitä tehdään missä ja kenen toimesta. Koulu alustana -toimintamallin kehittäminen ja johtaminen

••• Palveluiden toteuttaminen PPT:n mukaisesti, joko palvelualuekohtaisesti tai yhteisvaikuttavasti, mukaan lukien HVA ja 3. sektori.

1. **Kaupunkitasoinen lasten ja nuorten palvelukokonaisuuden johtamismalli**, jossa koko ikäryhmään liittyvää toimintaa johdetaan kokonaisvaltaisesti huomioiden sekä kaupungin, että muiden toimijoiden palvelut.
- Uusi johtamisfoorumi käynnistetty: Palvelualueiden ydinryhmä (kopan, ent. vapan ja kypan palvelualuejohtajat + varhan ja lastensuojelujärjestön edustajat)
 - Suunnittelun ja päätöksenteon taustalla lasten ja nuorten hyvinvointitieto, yhdessä sovitut vaikuttavuuden mittarit
 - Koulu alustana (ml. Maan paras oppimispolku) -toimintamallin kehittäminen käynnistetty

”Ohjaus oikeaan palveluun, oikeaan aikaan.”



Koulu alustana

- Syksyn aikana ensimmäiset kuusi koulutapaamista, tammi-huhtikuun 2024 aikana loput - mitä ajatuksia herättää, mitä mahdollisuuksia ja haasteita; osallistujat rehtori + vararehtori, Timo Jalonen, Tommi Tuominen, Minna Juselius, Anu Parantainen
- Palveluiden ja toimien suunnittelun pohjana data: koulun kouluterveyskysely, laatukysely ja oppilastiedot (esim. poissaolotiedot, kielitaustat, tuen tarve) sekä koulun nykyiset esim. liikuntamahdollisuudet, yhteistyö järjestöjen kanssa

Oikeat palvelut
oikeassa paikassa



2. Resurssien suunnittelun ja kohdistamisen toimintamalli, jolla voidaan varmistaa, että lasten ja nuorten palvelut ovat ennaltaehkäiseviä, aidosti hyvinvointia tukevia sekä oikea-aikaisia ja -paikkaisia.

- Kaikki poikkialainen lasten ja nuorten palveluihin suunnattu kehittämisresurssi johdetaan Lanu-palvelukokonaisuudessa (esim. Harrastamisen Suomen malli, Nuorten jengiytymisen ja häiriökäyttäytymisen ehkäisy, lukutaitostrategian toteuttaminen).

”Oikea määrä
tuotantokapasiteettia.”



3. Palvelutuotannon toimintamalli; (ml. digitaalisesti tarjottavat palvelut, esim. digitaalinen perhekeskus), joka pitää sisällään sekä kaupungin linjaorganisaation palvelut että poikkialaiset, yhteisvaikuttavat, palvelut.

Tavoitteena on, että palvelutuotannon toimintamalliin saadaan kuvattua myös hyvinvointialueen ja kolmannen sektorin palvelut soveltuvin osin.

- Palveluiden kokoaminen kytketään kaupungin integraatiotoiminnon palveluiden hallinnan malliin (yksi alusta, yksi tarjotin)

”Oikeat palvelut,
oikeassa paikassa.”





**Uusi Turku on lasten
ja nuorten**

Kuva:Frida Lönroos



**Tänään tehdään
lisää historiaa.**



Kiitos!