

# Kasvatus- ja opetusjohtajan helmikuun kuukausiraportti 7.3.2023

- Timo Jalonen





# Talous- ja henkilöstötilanne 2/2023

## Kuluvan vuoden keskiarvot

# 4 259

HTV (Työvoima)

# 4,5 %

Sairauspoissaolojen osuus

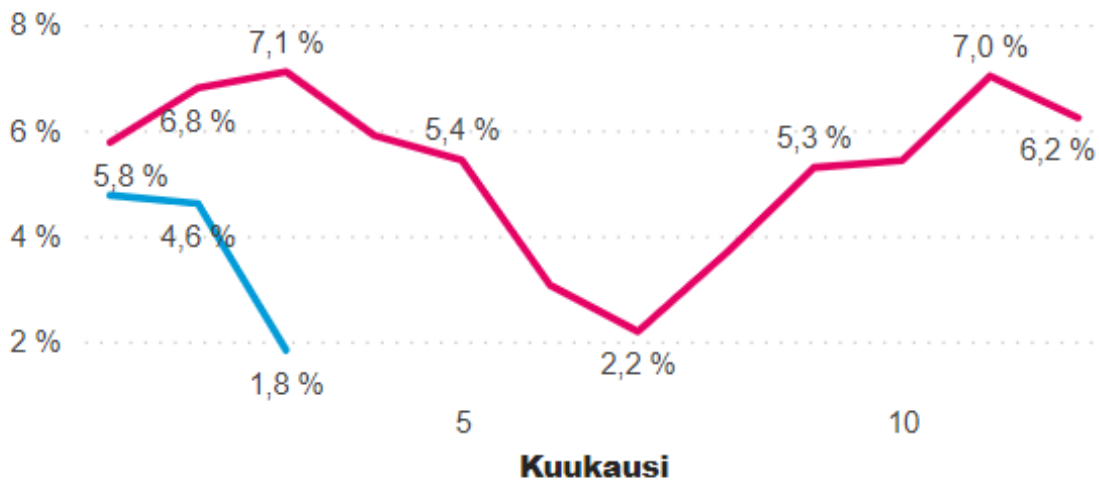
# 52,2%

Sijaistusten osuus

[Tarkemmat, kuukausikohtaiset toteumat löytyvät työvoimaseurannan taulukoista!](#)

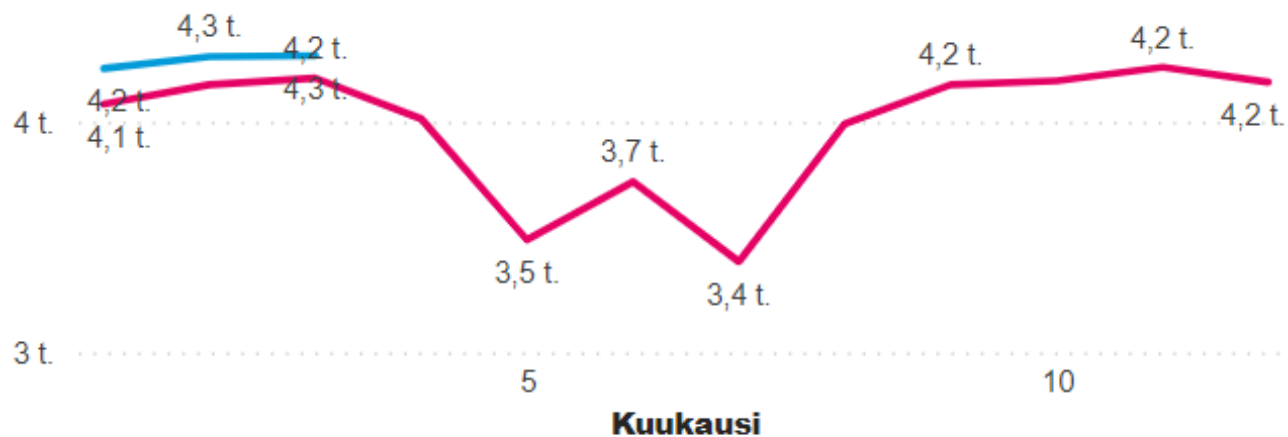
## Sairauspoissaolot % kuukausittain

Vuosi ● 2022 ● 2023



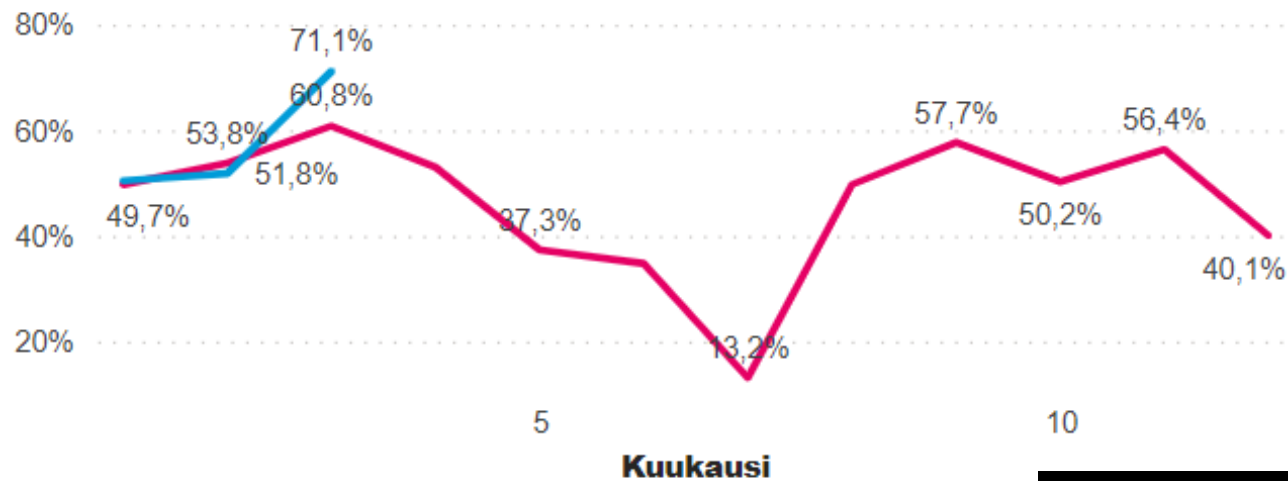
## HTV (Työvoima) kuukausittain

Vuosi ● 2022 ● 2023



## Sijaistus % kuukausittain

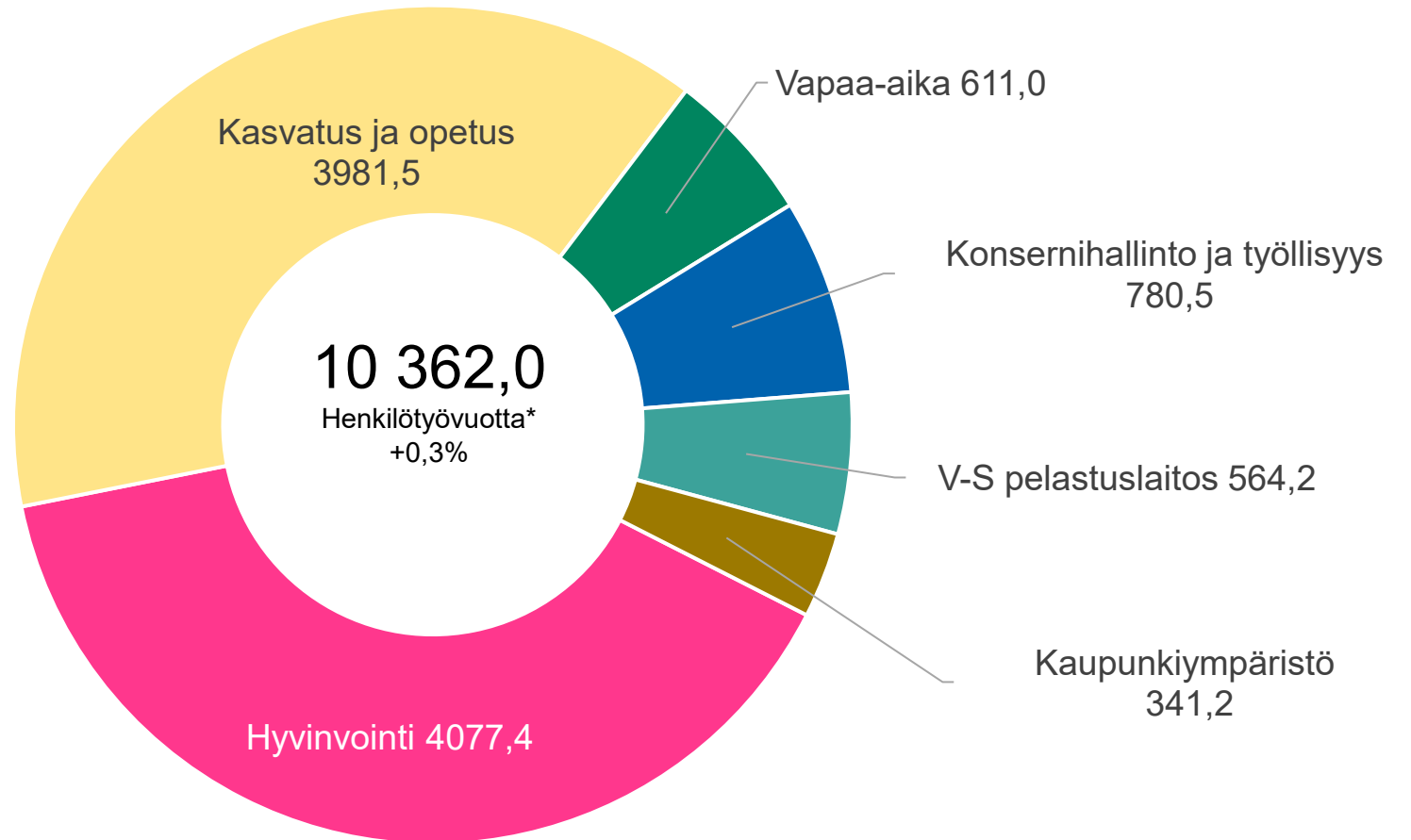
Vuosi ● 2022 ● 2023



# Kaupungin henkilöstö

ilman työllistettyjä ja harjoittelijoita

Kaupunki oli vuonna  
2022 työpaikka yli  
10.000:lle, nyt  
työntekijöitä on 5900.



\*Keskusvaalilautakunta 1,4 HTV, Revisiotoimisto 4,6 HTV





**Yhteistyö hyvinvointialueen kanssa  
9.1.2023 lukien**

## Oppilas- ja opiskelijahuollon yhteistyö Varhan kanssa

- Yhteistyö Varhan kanssa on lähtenyt, ottaen muutoksen tavattoman ison laajuuden, varsin hyvin käyntiin.
- Suurimmat haasteet ovat liittyneet Wilma-järjestelmän käyttöön. Opetushallitus ja THL saivat viime viikolla valmiiksi luonnoksen valtakunnalliseksi toimintaohjeeksi ja siihen on pyydetty mm. Turulta lausuntoa. Lausuntojen jättöaika päättyi maanantaina ja lopullinen teksti valmistuu tällä viikolla.





**Muuta ajankohtaista**

# Erikoisluokkakeskustelu

- Helsingissä on käynnistynyt erikoisluokkakeskustelu liittyen luokkien ja koulujen eriytymiskehitykseen. Sama asia tulee Turussa päätöksentekoon syyskauden aikana. Tilanteessa on nähtävissä hyvin samanlaisia elementtejä kuin Helsingissäkin.
- Keskeisin huomioitava seikka on, että vieraskieliset oppilaat ovat selvästi aliedustettuina erikoisluokilla.



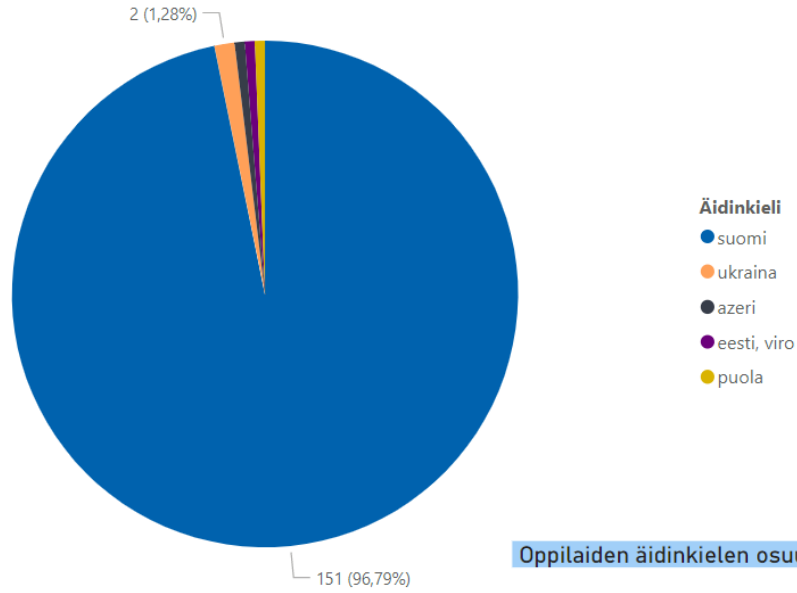


# S2-keskustelu

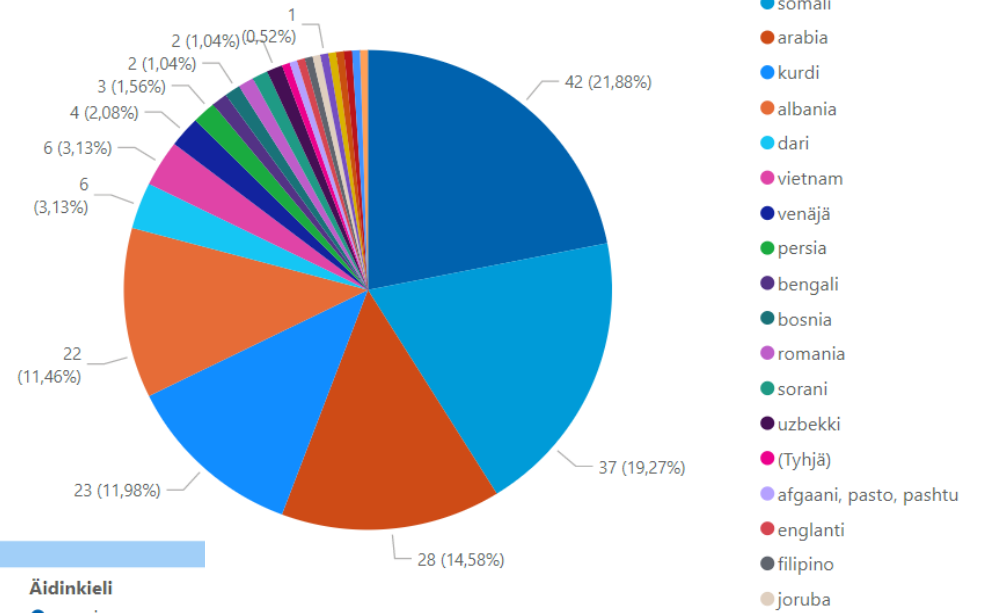
- YLE:n julkaisemat tiedot käynnisti vilkkaan keskustelun alueellisesta eriytymisestä Turussa. Erityisesti tämä on havaittavissa alakoulujen osalta. Yläkoulujen osalta tilanne on tasaisempi. Päiväkodit ovat myös hyvin eriytyneitä, mutta tätä keskustelua ei ole julkisuudessa käyty.
- Alakoulujen ja päiväkotien voimakas eriytyminen johtuu pääasiassa asuinalueiden voimakkaasta eriytymisestä, joka Turussa on erityisen voimakasta.



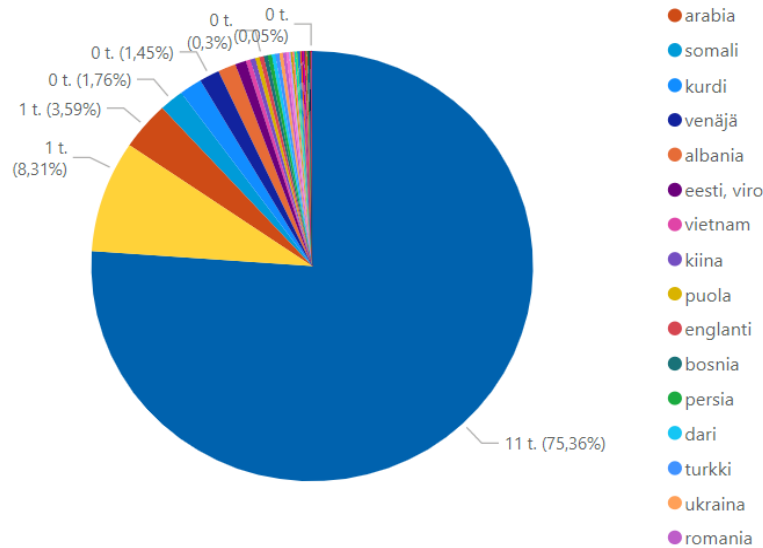
Oppilaiden äidinkielen osuus



Oppilaiden äidinkielen osuus



Oppilaiden äidinkielen osuus



# Lakkojen vaikutukset

- Helmikuun lakot eivät ole ehtineet vaikuttaa kasvatukseen ja opetuksen toimintaan.
- Linja-autolakko, joka vaikutti merkittävästi Turussa ja Turun seudulla, ei juurikaan vaikuttanut oppilaitosten toimintaan.





**Kiitos!**