

Kasvatus- ja opetusjohtajan tammikuun kuukausi-info 23.1.2023

- Timo Jalonen





Talous- ja henkilöstötilanne 12/2022

	2021	2022	muutos	2023	muutos
Varhaiskasvatus	105 240 743 €	111 161 367 €	5,6 %		
Ruotsinkieliset	16 225 496 €	17 679 839 €	9,0 %		
Perusopetus	120 674 157 €	125 876 295 €	4,3 %		
Yhteiset	8 531 675 €	8 770 148 €	2,8 %		
Lukio- ja yleiss.	24 637 932 €	25 996 019 €	5,5 %		
Ammatillinen koulutus	47 325 603 €	49 946 441 €	5,5 %		
YHTEENSÄ	322 665 606 €	339 430 109 €	5,2 %	342 593 854 €	0,9 %



Kuluvan vuoden keskiarvot

3 983

HTV (Työvoima)

5,4 %

Sairauspoissaolojen osuus

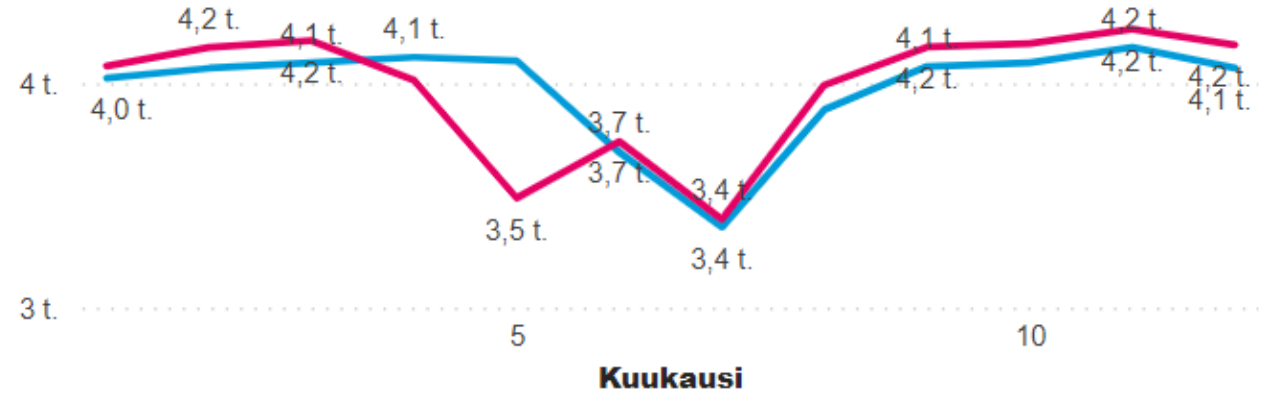
44%

Sijaistusten osuus

[Tarkemmat, kuukausikohtaiset toteumat löytyvät työvoimaseurannan taulukoista!](#)

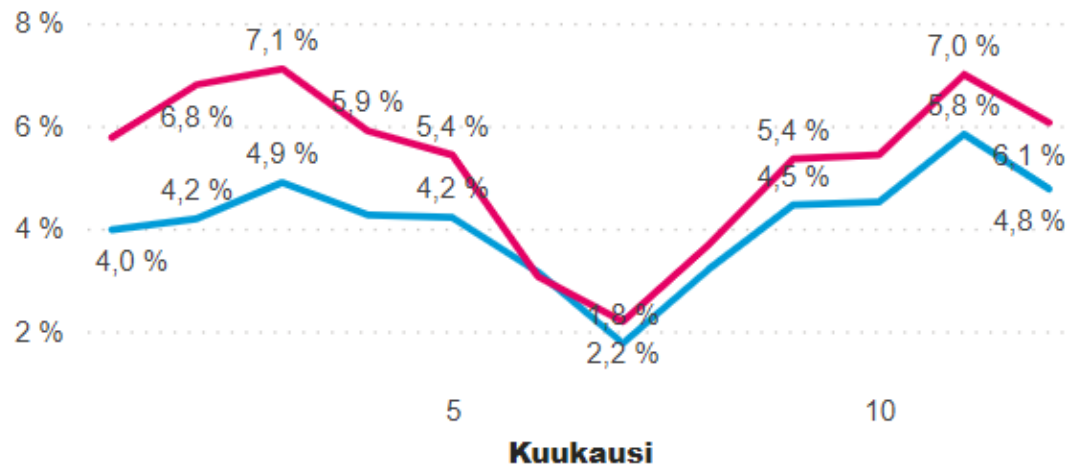
HTV (Työvoima) kuukausittain

Vuosi ● 2021 ● 2022



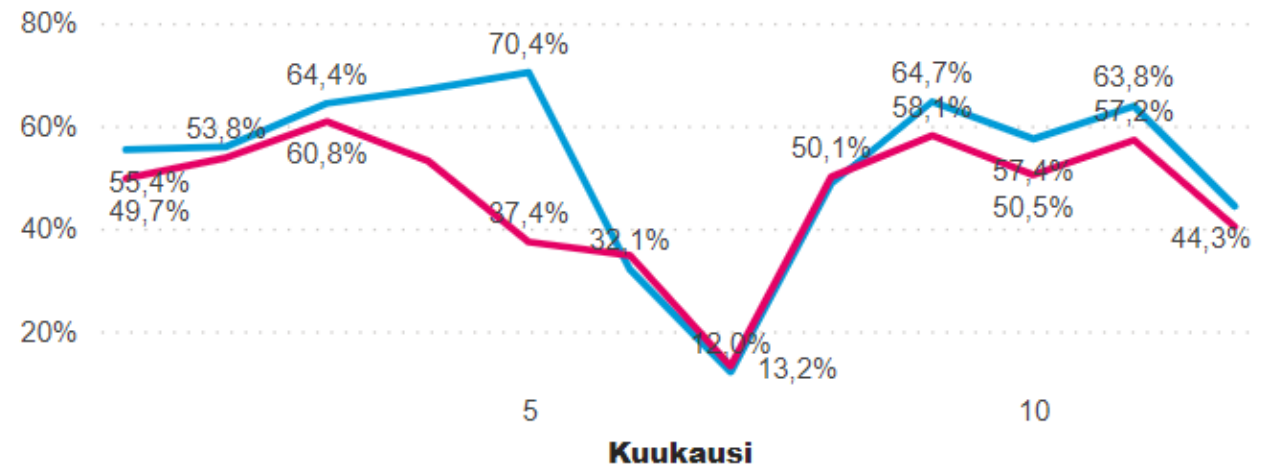
Sairauspoissaolot % kuukausittain

Vuosi ● 2021 ● 2022



Sijaistus % kuukausittain

Vuosi ● 2021 ● 2022





**Yhteistyö hyvinvointialueen kanssa
9.1.2023 lukien**

Oppilas- ja opiskelijahuollon yhteistyö Varhan kanssa

- Turun kaupunki suhtautuu myönteisesti siihen, että esi- ja perusopetuksen sekä toisen asteen oppilas- ja opiskelijahuolto sekä terveydenhuoltohenkilöstö **voivat käyttää Wilmaa viestivälineenä** jatkossakin. Samoin Turun kaupunki mahdollistaa pääsyn oppilaiden ja opiskelijoiden henkilötietoihin ja siltä osin, kun on kysymys alaikäisestä oppilaista ja opiskelijoista myös heidän huoltajiensa yhteystietoihin.
- Turun kaupunki koulutuksen järjestäjänä tukee hyvää ja juohevaa tiedonkulkua **yksilöä koskevissa asioissa** (MAR-yhteistyö).
- KOR-asioissa ei pitäisi olla sellaista tietopyyntöä, joka voisi aiheuttaa ongelmia.
- Oppilaitoskohtaisesti tulee olla tieto henkilöistä, jotka ovat ko. koulun oppilashuoltohenkilöstöä.
- **Primuksessa ja Wilmassa olevien tietojen luovuttamisessa rehtorin, koulutuspäällikön, päiväkodinjohtajien sekä muiden tulee olla erittäin huolellisia, jotta vain välttämättömät tiedot luovutetaan.**



Muuta tärkeää

- Oman ajoneuvon käyttöoikeus työtehtävissä 20.10.2022 § 109 (12383-2022)
- Kaarea aloittanut vuoden 2023 alussa ruokapalveluiden tuottajana.



Sähkön saatavuus

- **Sähkön saatavuus** saattaa muodostua kriittiseksi tammikuun ja helmikuun aikana. Varautuminen ja säästökampanja käynnissä.
- Sähkökatkoista pyritään ilmoittamaan etukäteen. Varautumisaika voi jäädä todella lyhyeksi, esim. 15 min?
- Pimeisiin tiloihin ollaan toivottavasti jo hankkimassa varavirtalähteitä, mutta pääsääntöisesti oppilaitoksissa tulee luottaa kännyköissä oleviin taskulamppuihin.
- Sähköjärjestelmän tilaa voit seurata [Sähköjärjestelmän tila – Fingrid](#) ja jos kulutus lähentelee 15.000 MW:tä, ollaan kriittissä lukemissa.
- Kriittiseen tilaan ”pääsemiseksi” pitää olla 1) kylmää ja 2) tyyntä.



Tarkistakaa materiaaleissa

~~Sivistystoimi~~ → Kasvatuksen ja opetuksen palvelukokonaisuus

- Lyhyemmin voidaan puhua myös kasvatuksen ja opetuksen palveluista. Logoissa, kylteissä yms. riittää muoto kasvatus ja opetus.
- Tarkistakaa oikea kirjoitusasu kaikissa materiaaleissa, kuten lomakkeissa, todistuksissa, s-posteissa yms.
- Juhlavuosilogon voi poistaa
- Ohjeet s-postiallekirjoitukseen [Metkussa](#)





Kiitos!