

Kasvatus- ja opetusjohtajan joulukuun kuukausi-info

- Timo Jalonen



Taloussuunnitelma- kauden merkittävimmät tilahankkeet



Korjauskohde



Uudisrakennus



Toteutustapa päättämättä



Turun investoinnit 2023-2026

Kaupungin investointimenot ovat taloussuunnitelmakaudella yhteensä 811 miljoonaa.

Infran osuus 430 miljoonaa ja toimitilat 272 miljoonaa, yhteensä 702 miljoonaa.

Valtaosa infrainvestoinneista kohdistuu strategiaan hankkeisiin, kiinteistökehityskohteisiin ja korjausvelkakohteisiin.

Toimitilahankkeet muodostuvat pääosin kasvatuksen ja opetuksen palveluverkosta sekä musiikkitalosta.

Tämän lisäksi kaupunki toteuttaa kaupungin taseen ulkopuolisia investointihankkeita (mm. Pansion, Linnakaupungin ja Runosmäen monitoimitilat ja Oxvägens daghem sekä raitiotien kehitysvaihe) ja vuokrahankkeita (mm. Byråbo ja museon kokoelmakeskus).





Talous- ja henkilöstötilanne 12/2022



Taloustilanne 13.12.2022

	Koko vuoden TA	TA	TOT	TOT% vuoden TA:sta	Poikkeama
⊕ Varhaiskasvatuksen palvelualue	109 709 112,96 €	109 709 112,96 €	106 514 630 €	97 %	3 194 483,06 €
⊕ Ruotsink. kasv. ja opetuksen palvelualue	17 373 619,92 €	17 373 619,92 €	17 494 136 €	101 %	-120 516,45 €
⊕ Perusopetuksen palvelualue	122 270 102,88 €	122 270 102,88 €	119 932 031 €	98 %	2 338 072,17 €
⊕ Palvelukokonaisuuden yhteiset toiminnot	10 893 088,92 €	10 893 088,92 €	8 442 402 €	78 %	2 450 687,32 €
⊕ Lukiokoulutuksen palvelualue	25 411 290,84 €	25 411 290,84 €	25 288 770 €	100 %	122 520,94 €
⊕ Ammatillisen koulutuksen palvelualue	49 642 195,92 €	49 642 195,92 €	48 619 356 €	98 %	1 022 839,87 €
Yhteensä	335 299 411,44 €	335 299 411,44 €	326 291 325 €	97 %	9 008 086,91 €



Kuluvan vuoden keskiarvot

3 975

HTV (Työvoima)

5,0 %

Sairauspoissaolojen osuus

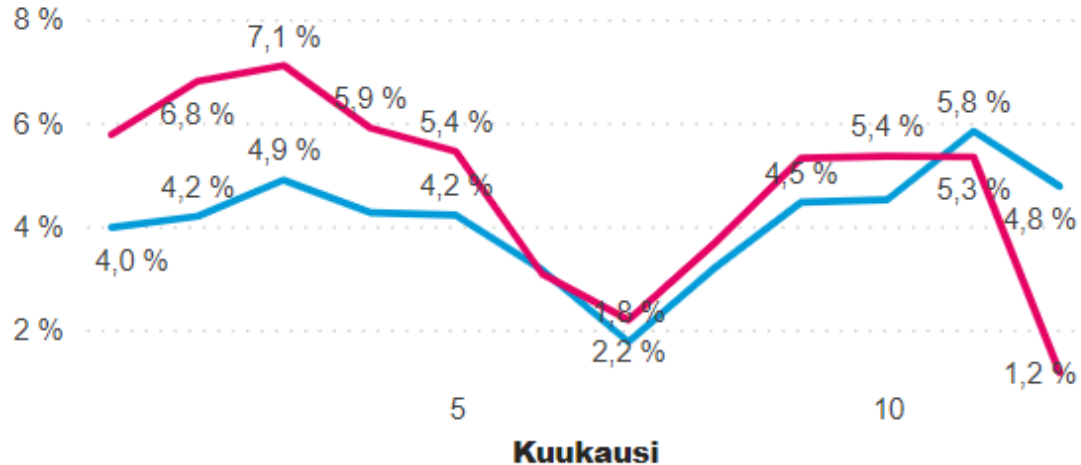
45,5%

Sijaistusten osuus

[Tarkemmat, kuukausikohtaiset toteamat löytyvät työvoimaseurannan taulukoista!](#)

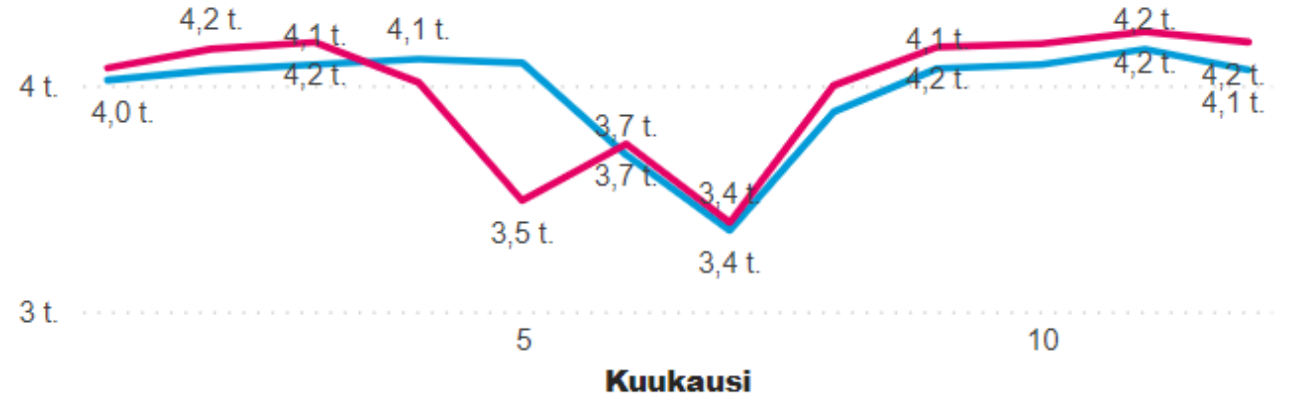
Sairauspoissaolot % kuukausittain

Vuosi ● 2021 ● 2022



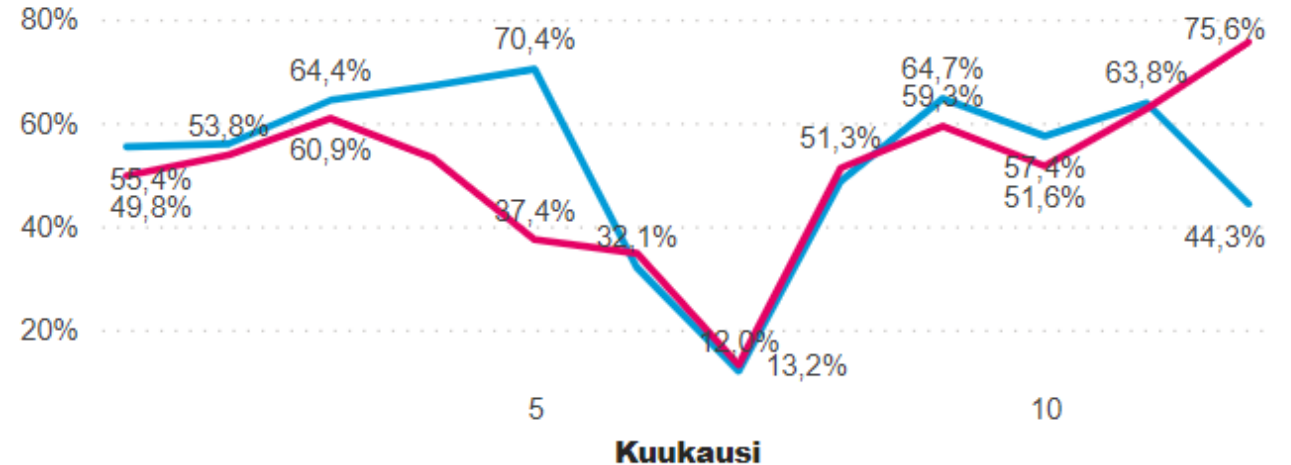
HTV (Työvoima) kuukausittain

Vuosi ● 2021 ● 2022



Sijaistus % kuukausittain

Vuosi ● 2021 ● 2022



Kasvatuksen ja opetuksen saama koronarahaus vuosina 2020-2022

Palvelualue / Vuosi	2020	2021	2022	Yhteensä
Varhaiskasvatus	806 550 €	(yhdistetty esi- ja perusopetuksen rahoitukseen)	(yhdistetty esi- ja perusopetuksen rahoitukseen)	806 550 €
Perusopetus	4 026 000 €	1 588 000 €	1 609 000 €	7 223 000 €
Lukiokoulutus	721 525 €	641 675 €	664 981 €	2 028 181 €
Turun ammatti-instituutti	1 300 000 €	554 000 €	372 000 €	2 226 000
Yhteensä	6 854 075	2 783 675	2 645 981	12 283 731



Myönnetyt rahoitukset

Perusrahoituksen korotus	790 837 €
- Perusteena opiskelijavuosien lisäys 125 opv	
Koronan jälkeiset tukitoimet	372 000 €
- Perusteena tuen tarpeen lisääntyminen	
Ukrainasta tulleiden pakolaisten koulutus	336 679 €
- Perusteena opiskelijavuosien lisäys 35 opv ja tukitoimet	
YHTEENSÄ	1 499 516 €



Turun kaupungin ammatillisen koulutuksen rahoitus vuonna 2022, OKM

Varsinainen suoritepäätös 2022

- perusrahoitus	29 192 476 €
- suoriterahoitus	11 261 865 €
- vaikuttavuusrahoitus	5 115 148 €

1. Lisäsuoritepäätös	2 612 695 €
2. Lisäsuoritepäätös	1 499 516 €

Strategiarahoituksen TAI:n osuus (lisäksi projektitoimiston osuus)	192 833 €
---	-----------

YHTEENSÄ 49 874 533€





Kiitos!