

Kasvatus- ja opetusjohtajan marraskuun kuukausi-info

- Timo Jalonen





Talous- ja henkilöstötilanne 11/2022



Kuluvan vuoden keskiarvot

3 963

HTV (Työvoima)

5,0 %

Sairauspoissaolojen osuus

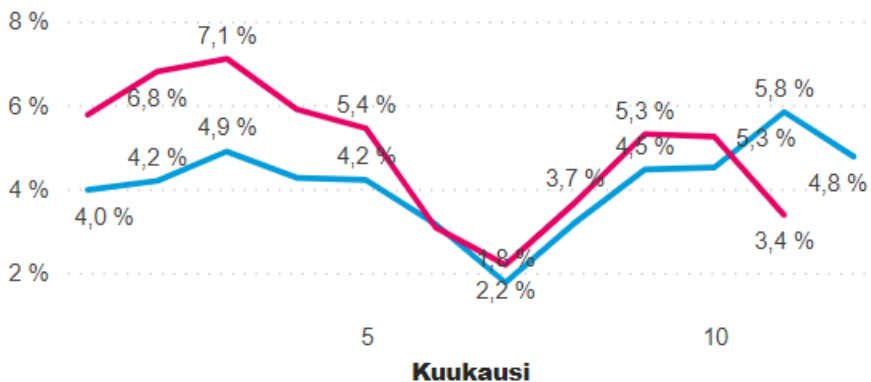
45%

Sijaistusten osuus

[Tarkemmat, kuukausikohtaiset toteumat löytyvät työvoimaseurannan taulukoista!](#)

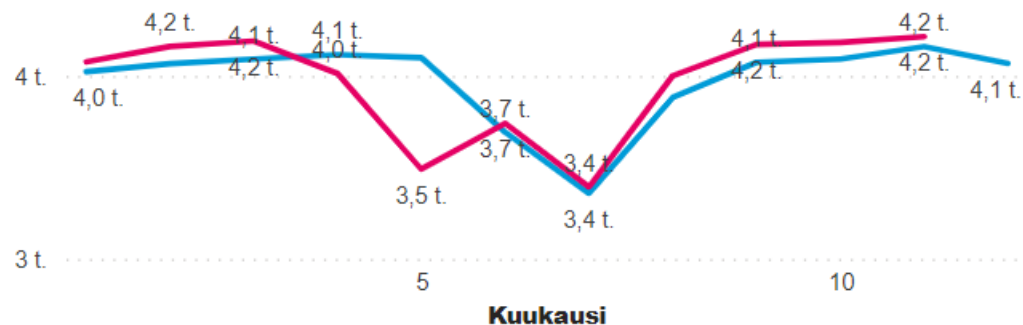
Sairauspoissaolot % kuukausittain

Vuosi ● 2021 ● 2022



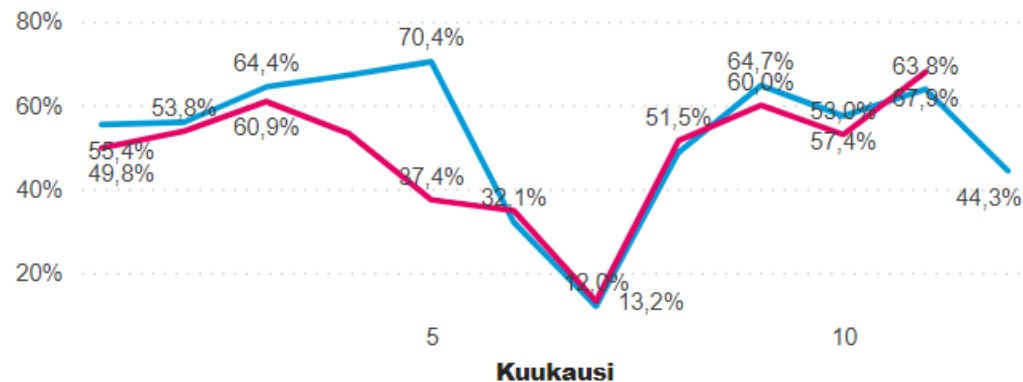
HTV (Työvoima) kuukausittain

Vuosi ● 2021 ● 2022



Sijaistus % kuukausittain

Vuosi ● 2021 ● 2022



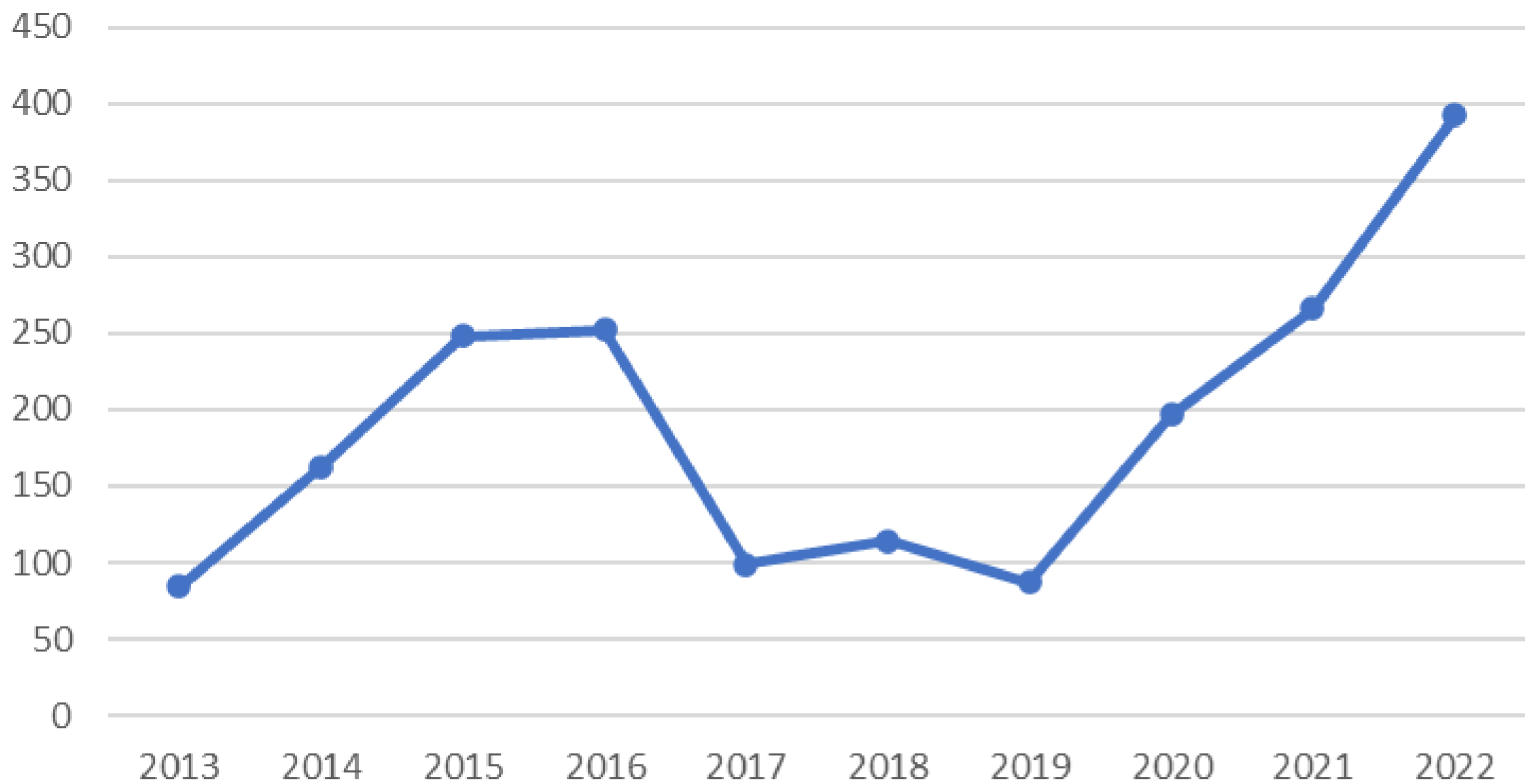
- Sa
- Henkilötyövuosien määrän pudotus toukokuussa selittyy opetushenkilöstön lakolla.
- [Työvoima ja sairauspoissaolot - Power BI Report Server \(adturku.fi\)](#)

Taloustilanne 11/2022

	Koko vuoden TA	TA	TOT	TOT% vuoden TA:sta	Poikkeama
⊕ Varhaiskasvatuksen palvelualue	103 853 284,32 €	103 853 284,32 €	99 378 368 €	96 %	4 474 916,29 €
⊕ Ruotsink. kasv. ja opetuksen palvelualue	16 826 619,60 €	16 826 619,60 €	16 483 074 €	98 %	343 545,92 €
⊕ Perusopetuksen palvelualue	118 778 103,00 €	118 778 103,00 €	114 470 530 €	96 %	4 307 573,31 €
⊕ Palvelukokonaisuuden yhteiset toiminnot	22 093 088,88 €	22 093 088,88 €	8 344 733 €	38 %	13 748 356,04 €
⊕ Lukiokoulutuksen palvelualue	24 800 290,80 €	24 800 290,80 €	23 890 371 €	96 %	909 920,22 €
⊕ Ammatillisen koulutuksen palvelualue	48 942 195,60 €	48 942 195,60 €	46 055 395 €	94 %	2 886 801,09 €
Yhteensä	335 293 582,20 €	335 293 582,20 €	308 622 469 €	92 %	26 671 112,87 €

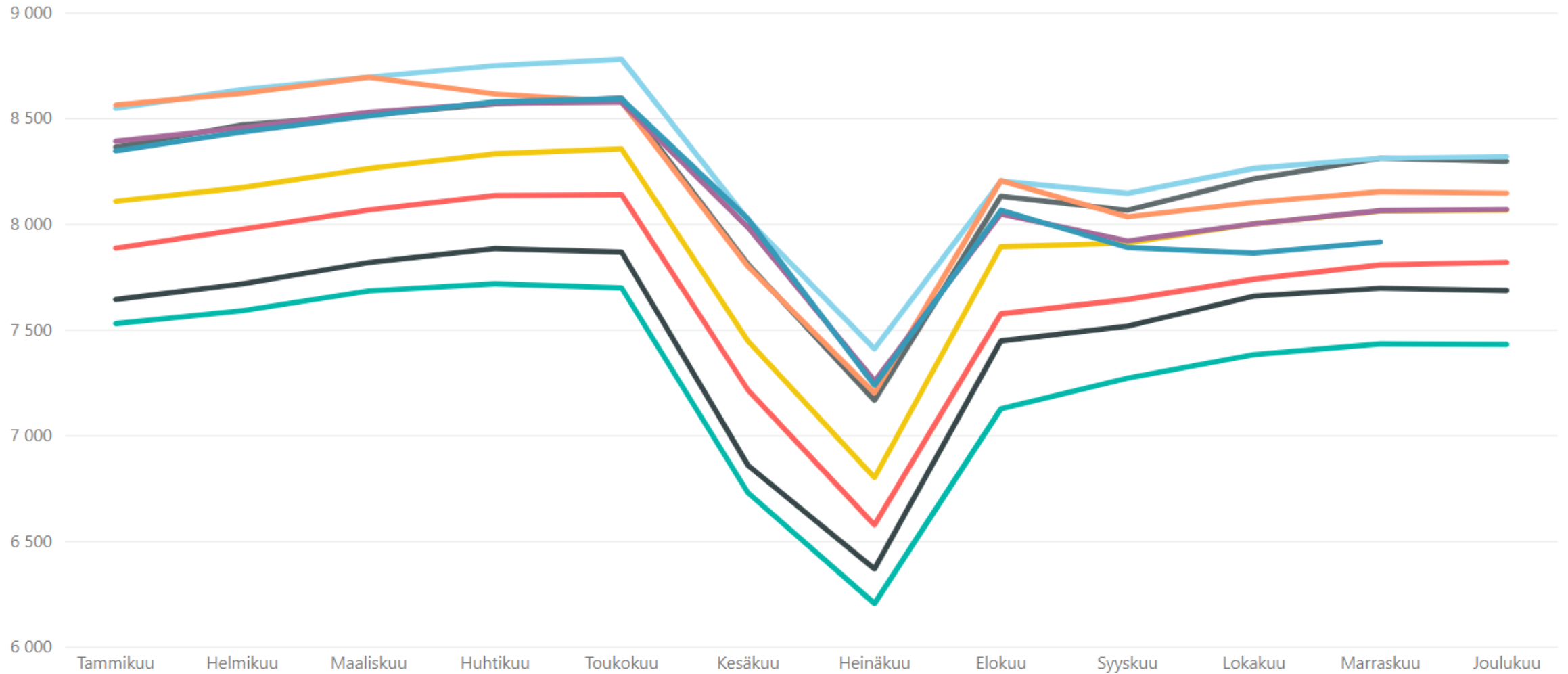


Valmistavan opetuksen oppilaiden määrä



Lapsia päivähoidossa

Vuosi ● 2014 ● 2015 ● 2016 ● 2017 ● 2018 ● 2019 ● 2020 ● 2021 ● 2022



Joulukuun juhlakausi

- Joulukuun juhlakautta (pikkujoulut, itsenäisyysjuhlat, Lucia ja joulujuhlat) päästään taas viettämään normaalisti. Mitään kokoontumisrajoituksia ei ole ja kaupunki myös antanut Tyhy-rahaa.



Sähkön saatavuus

- **Sähkön saatavuus** saattaa muodostua kriittiseksi talven aikana. Varautuminen käynnissä ja säästökampanja.
- Sähkökatkoista pyritään ilmoittamaan etukäteen. Varautumisaika voi jäädä todella lyhyeksi, esim. 15 min?
- Pimeisiin tiloihin ollaan toivottavasti jo hankkimassa varavirtalähteitä, mutta pääsääntöisesti oppilaitoksissa tulee luottaa kännyköissä oleviin taskulamppuihin.
- Sähköjärjestelmän tilaa voit seurata [Sähköjärjestelmän tila – Fingrid](#) ja jos kulutus lähentelee 15.000 MW:tä, ollaan kriittissä lukemissa.
- Talven etenemistä voi seurata säätiedotuksista. Pitkän ajan ennusteen mukaan sää jatkuu varsin leutona.



Muuta ajankohtaista

- **Jäkärän ja Varissuon** koulujen tilanteesta avattu keskustelu. Taustalla molempien rakennusten huono kunto. Väistöön elokuussa 2023.
- 1) Jäkärän osalta ryhdytään hankkimaan väistötiloja koulun viereiselle tontille.
- 2) Varissuon osalta oppilaat kuljetetaan Kärsämäkeen elokuusta 2023 alkaen.





Kiitos!