

Kasvatus- ja opetusjohtajan syyskuun kuukausi-info

- Timo Jalonen





Talous- ja henkilöstötilanne 9/2022



Kuluvan vuoden keskiarvot

3 930

HTV (Työvoima)

4,9 %

Sairauspoissaolojen osuus

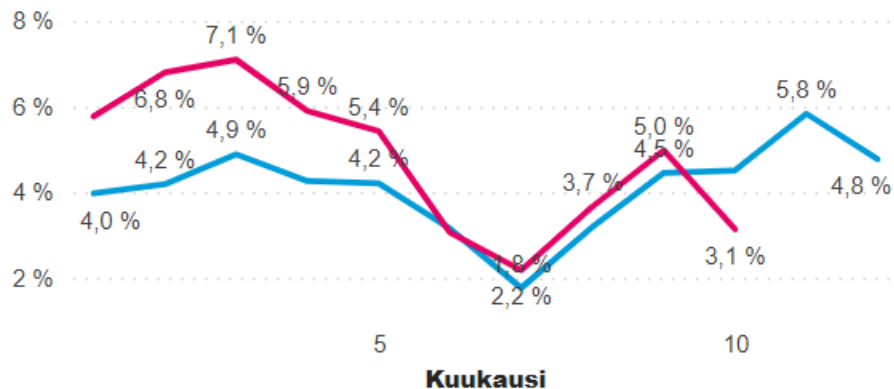
43,9%

Sijaistusten osuus

[Tarkemmat, kuukausikohtaiset toteumat löytyvät työvoimaseurannan taulukoista!](#)

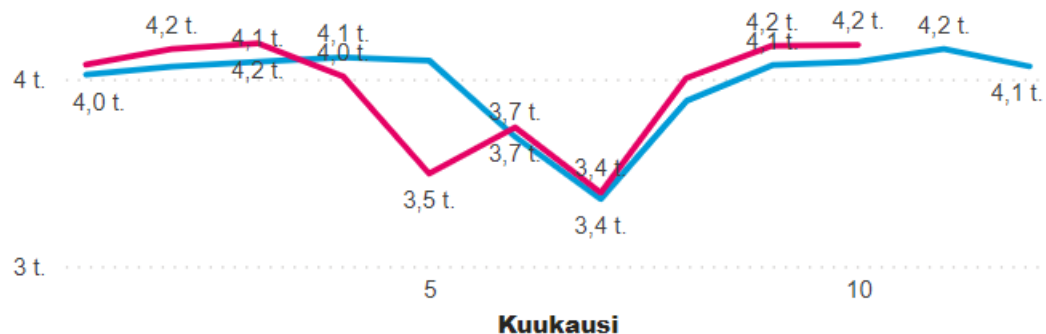
Sairauspoissaolot % kuukausittain

Vuosi ● 2021 ● 2022



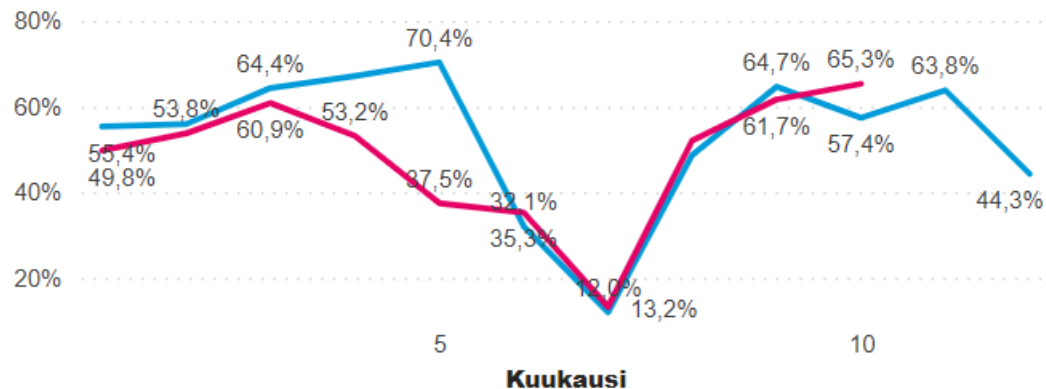
HTV (Työvoima) kuukausittain

Vuosi ● 2021 ● 2022



Sijaistus % kuukausittain

Vuosi ● 2021 ● 2022



- Sairauspoissaolojen määrä pudonnut kesän aikana vuoden 2021 tasolle
- Henkilötyövuosien määrän pudotus toukokuussa selittyty opetushenkilöstön lakolla.
- [Työvoima ja sairauspoissaolot - Power BI Report Server \(adturku.fi\)](#)

Taloustilanne 9/2022

	Koko vuoden talousarvio	Talousarvio	Toteuma	TOT% vuoden TA:sta	Poikkeama
⊕ Ammatillisen koulutuksen palvelualue	48 942 195,60 €	36 706 646,70 €	36 615 856,56 €	74,81 %	90 790,14 €
⊕ Lukiokoulutuksen palvelualue	24 800 290,80 €	18 600 218,10 €	19 164 472,20 €	77,28 %	-564 254,10 €
⊕ Palvelukokonaisuuden yhteiset toiminnot	10 743 088,92 €	8 057 316,69 €	6 276 733,56 €	58,43 %	1 780 583,13 €
⊕ Perusopetuksen palvelualue	118 778 103,00 €	89 083 577,25 €	90 268 817,50 €	76,00 %	-1 185 240,25 €
⊕ Ruotsink. kasv. ja opetuksen palvelualue	16 826 619,60 €	12 619 964,70 €	12 851 786,55 €	76,38 %	-231 821,85 €
⊕ Varhaiskasvatuksen palvelualue	103 853 284,32 €	77 889 963,24 €	80 941 620,49 €	77,94 %	-3 051 657,25 €
Yhteensä	323 943 582,24 €	242 957 686,68 €	246 119 286,86 €	75,98 %	-3 161 600,18 €

Talousarvio on kuluva vuoden osalta useita miljoonia euroja alamittainen. Keskeistä on pitää kiinni nykyisestä laatutasosta/palvelutasosta



Muuta ajankohtaista

- **Sähkön saatavuus** saattaa muodostua kriittiseksi talven aikana. Varautuminen käynnissä ja säästökampanja. Erityisen kriittinen aika on klo 8-10.
- **OVTES:n** osalta on sovittu keskitetty 0,5 %:n suuruinen järjestelyerä jaettavaksi 1.10.2022 alkaen siten, että erän jakaminen vaihtelee osioittain. Ratkaisussa on korotettu mm. varhaiskasvatuksen opetushenkilöstön perus- ja tehtäväkohtaisia palkkoja. Lisätietoja [KT:n yleiskirjeestä](#).
- Em. korotukset maksetaan takautuvasti 11.11.2022 palkanmaksupäivästä alkaen.





Tilainvestoinnit 2022-2026 tilannekatsaus

Tilapalvelut

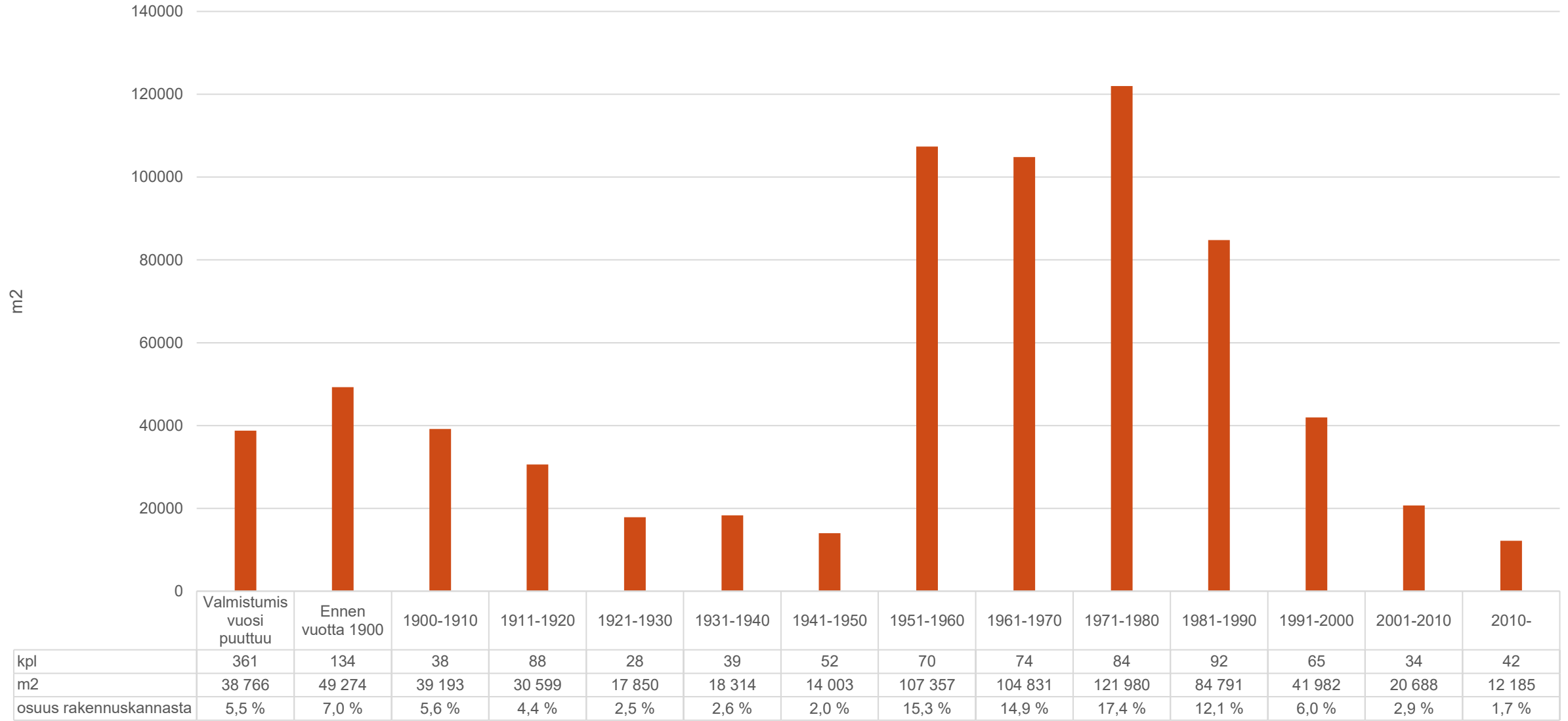
Vs. tilapalvelujohtaja Leevi Luoto / 8.10.2022

Väistötilat

- Syyslukukauden alkaessa Turussa jopa 20 prosenttia koululaisista aloitti opiskelun väistötiloissa.
- Tärkeää huomata, että ”väistötila” ei välttämättä tarkoita tilaelementtiratkaisua, vaan kyseessä voi olla myös pysyvä koulurakennus.



Omistettujen rakennusten valmistumisajankohta



Toimitilainvestointien määrä

- Turussa tilainvestoinnit ovat olleet viiden vuoden tarkastelujaksolla muita kaupunkeja huomattavasti pienemmät sekä varhaiskasvatusta, esiopetusta ja perusopetusta että kaupungin kaikkia toimitiloja yhdessä tarkastellen.



Hankinta- ja korjausinvestoinnit

Varhaiskasvatuksen, esiopetuksen ja perusopetuksen tilat yhteensä

yht.

		2016	2017	2018	2019	2020	2016-2020
Espoo	€ yht.	35 207 000	32 127 000	29 642 000	56 747 000	86 687 000	240 410 000
	€/as.	117	107	99	189	288	799
Helsinki	€ yht.	82 336 000	62 799 000	92 476 000	178 614 000	186 348 000	602 573 000
	€/as.	125	95	140	270	282	912
Vantaa	€ yht.	26 612 000	21 103 000	45 224 000	63 293 000	53 247 000	209 479 000
	€/as.	110	88	188	263	221	869
Oulu	€ yht.	30 913 000	20 159 000	20 696 000	25 477 000	20 988 000	118 233 000
	€/as.	147	96	99	121	100	563
Tampere	€ yht.	37 935 000	34 721 000	30 094 000	23 128 000	42 807 000	168 685 000
	€/as.	155	142	123	94	175	688
Turku	€ yht.	4 968 000	5 091 000	13 015 000	13 659 000	9 726 000	46 459 000
	€/as.	25	26	67	70	50	238

Hankinta- ja korjausinvestoinnit

Kaikki kaupungin toimitilat yhteensä

yht.

		2016	2017	2018	2019	2020	2016-2020
Espoo	€ yht.	61 714 000	49 321 000	49 394 000	70 545 000	99 616 000	330 590 000
	€/as.	205	164	164	235	331	1 099
Helsinki	€ yht.	197 813 000	193 538	221 516	291 728	325 211	198 844 993
	€/as.	299	0	0	0	0	301
Vantaa	€ yht.	37 395 000	35 219 000	57 521 000	67 264 000	65 838 000	263 237 000
	€/as.	155	146	239	279	273	1 092
Oulu	€ yht.	40 490 000	29 630 000	37 320 000	42 048 000	43 010 000	192 498 000
	€/as.	193	141	178	200	205	917
Tampere	€ yht.	88 864 000	76 309 000	47 032 000	38 143 000	69 531 000	319 879 000
	€/as.	363	311	192	156	284	1 305
Turku	€ yht.	16 661 000	13 435 000	15 064 000	24 329 000	14 074 000	83 563 000
	€/as.	85	69	77	125	72	428

Toimenpiteitä

- Tarveselvitys- ja hankesuunnitteluohjeen päivitystyö on käynnissä
 - Luonnos parhaillaan virkakunnan lausuttavana
 - Poliittiseen päätöksentekoon loppuvuodesta
- Tilapalveluiden toimitilapäällikölle jatkossa selkeämpi ajankäytöllinen fokus tarveselvitys- ja hankesuunnitteluprosessin johtamiseen.



Päiväkotien hallintamallin uudistus

- Valmistellaan päätöksentekoon iso hankekokonaisuus, jonka tavoitteena on purkaa ja uudisrakentaa suuri määrä peruskorjauskuntoisia päiväkoteja
- Hankekokonaisuuden toteutuksessa yhdistellään elinkaari- ja vuokramalleja
- Pysyvän tilatarpeen kohteet toteutetaan elinkaarimallilla, jossa toteuttajalla 20v. elinkaarivastuu. Kohteet toteutetaan kaupungin kiinteistöosakeyhtiöön (kaupunkiehtoinen rahoitus)
- Vuokrakilpailutusta sovelletaan kohteisiin, joiden osalta tilatarve mahdollisesti poistuu tulevaisuudessa
- Hankekokonaisuudelle rakennetaan toteutusaikataulu, johon laaditaan valmis väistöratkaisu.
- Konsultin kilpailuttamisesta valmistellaan kansliapäällikön päätöstä.



Yhteenveto

Yhteensä

HANKKEEN NIMI	Tarveselvitys	Hanke-suunnitelma	Kustannusarvio 2022 sis. Indeksikorjatut summat	Ennuste 2022	Talousarvio 2023	Talous-suunnitelma 2024	Talous-suunnitelma 2025	Talous-suunnitelma 2026	Talous-suunnitelma 2027	Talous-suunnitelma 2028	Talous-suunnitelma 2029	Talous-suunnitelma 2030	Talous-suunnitelma 2031	Valmistu-misvuosi-tavoite
YHTEENSÄ KAIKKI AKTIIVISET HANKKEET			487 240 319	31 650 128	80 082 856	102 305 981	80 313 141	48 966 798	19 418 800	16 850 000	9 750 000	-	-	
YHTEENSÄ OMAN TASEEN KOHTEET			329 447 114	30 650 128	77 582 856	82 305 981	57 000 000	25 966 798	15 750 000	16 850 000	9 750 000	0	0	
YHTEENSÄ TASEEN ULKOPUOLISET (KOY) KOHTEET			157 793 205	1 000 000	2 500 000	20 000 000	23 000 000	23 000 000	3 668 800	0	0	0	0	

Muut jatkuvat hankkeet

HANKKEEN NIMI	Tarveselvitys	Hanke-suunnitelma	Kustannusarvio 2022 sis. Indeksikorjatut summat	Ennuste 2022	Talousarvio 2023	Talous-suunnitelma 2024	Talous-suunnitelma 2025	Talous-suunnitelma 2026	Talous-suunnitelma 2027	Talous-suunnitelma 2028	Talous-suunnitelma 2029	Talous-suunnitelma 2030	Talous-suunnitelma 2031	Valmistu-misvuosi-tavoite
Pienet hankkeet <1 M€				9 000 000	9 000 000	9 000 000	9 000 000	9 000 000	9 000 000	9 000 000	9 000 000	9 000 000	9 000 000	
Energiatehokkuusinvestoinnit				1 000 000	1 000 000	1 000 000	1 000 000	1 000 000	1 000 000	1 000 000	1 000 000	1 000 000	1 000 000	
YHTEENSÄ				41 650 128	90 082 856	112 305 981	90 313 141	58 966 798	29 418 800	26 850 000	19 750 000	10 000 000	10 000 000	



Nostot investointilistasta

- Tällä hetkellä investointilistan kohteista rakenteilla tai urakkakilpailussa ovat:
- Suikkilan koulu ja Talikorven päiväkot, uudisrakennus
- Pääskyvuoren koulun laajennus
- Sirkkalan koulu peruskorjaus
- WA koulun Ylikylän uudisrakennus
- Nummen koulutalon peruskorjaus
- Raunistulan koulun peruskorjaus



Tarveselvitys- ja hankesuunnitteluvaiheessa olevat kohteet

- Kaskenkadun päiväkodin peruskorjaus ja laajennus (hs)
- Pansion monitoimitalo (hs)
- Linnakaupungin monitoimitalo (hs)
- Lyseon koulutalon peruskorjaus tai korvaava hanke (ts)
- Luolavuoren koulutalon peruskorjaus tai korvaava hanke (ts)
- S:t Olofsskolanin koulun uudisrakennus (ts)
- Varissuon koulu (ts)
- Karhunaukion yhtenäiskoulu (ts)
- Härkämäen varhaiskasvatus (ts)



Tarveselvitys alkamassa vuonna 2022

- Teräsrautelan koulun peruskorjaus
- Cygnaeuksen koulun lisärakennus
- Ilpoisten koulun peruskorjaus
- Pitkän aikavälin päiväkotien väistökohteet
- Peltolan ja Juhannuskukkulan AI
- Jäkärälän koulun ja päiväkodit
- Itäharjun monitoimitalo ja liikuntatila





Kiitos!