

Kasvatus- ja opetusjohtajan syyskuun kuukausi-info

- Timo Jalonen





Talous- ja henkilöstötilanne 9/2022



Kuluvan vuoden keskiarvot

3 907

HTV (Työvoima)

4,8 %

Sairauspoissaolojen osuus

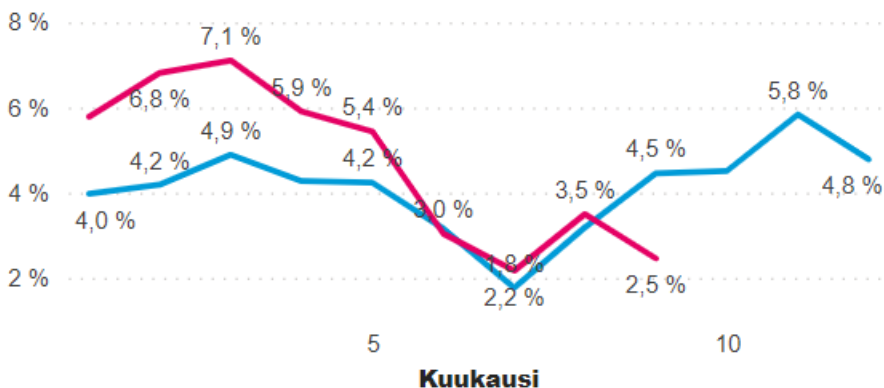
43,1%

Sijaistusten osuus

[Tarkemmat, kuukausikohtaiset toteumat löytyvät työvoimaseurannan taulukoista!](#)

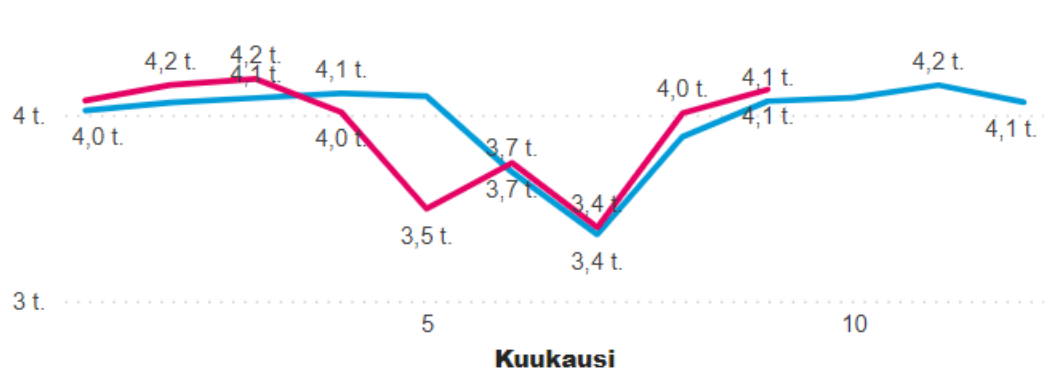
Sairauspoissaolot % kuukausittain

Vuosi ● 2021 ● 2022



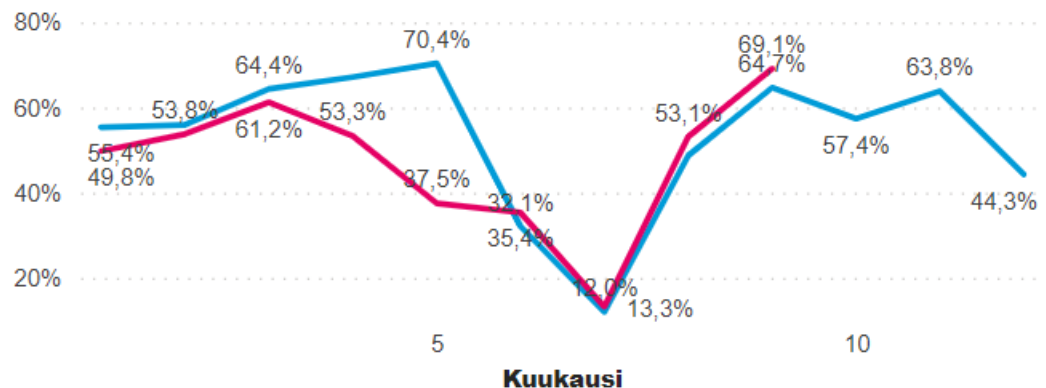
HTV (Työvoima) kuukausittain

Vuosi ● 2021 ● 2022



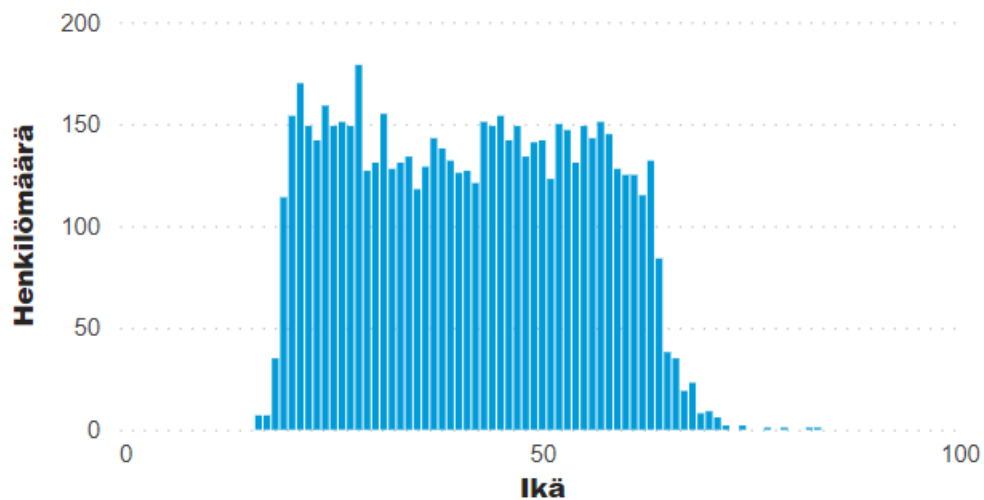
Sijaistus % kuukausittain

Vuosi ● 2021 ● 2022

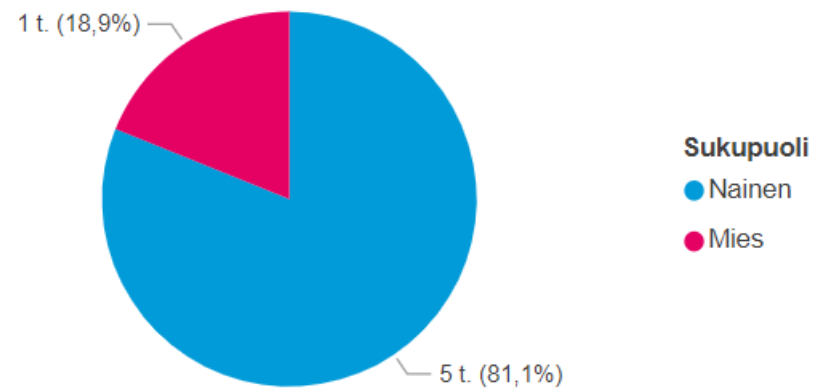


- Sairauspoissaolojen määrä pudonnut kesän aikana vuoden 2021 tasolle
- Henkilötyövuosien määrän pudotus toukokuussa selittyty opetushenkilöstön lakolla.
- [Työvoima ja sairauspoissaolot - Power BI Report Server \(adturku.fi\)](#)

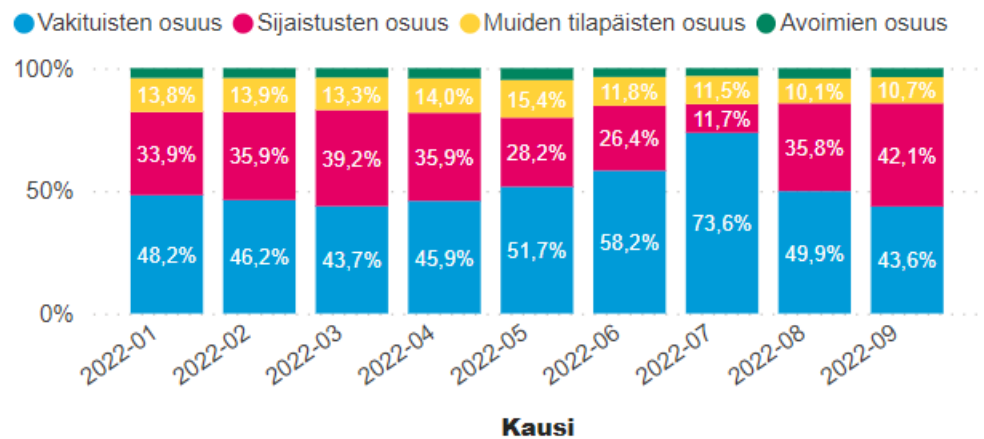
Ikäjakauma



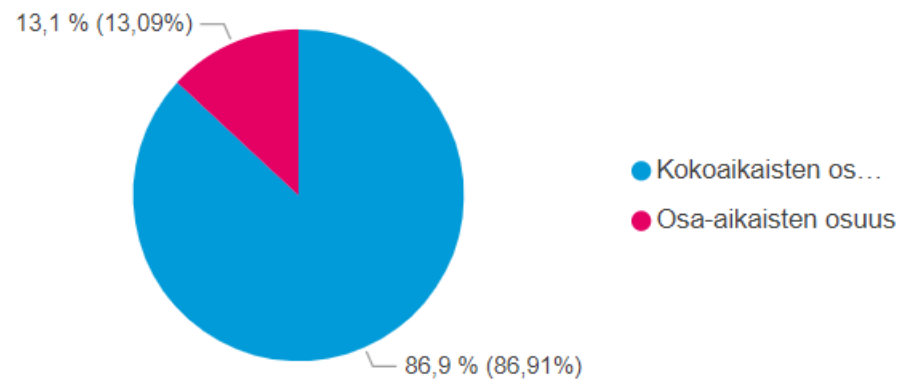
Sukupuolijakauma



Palvelussuhteet

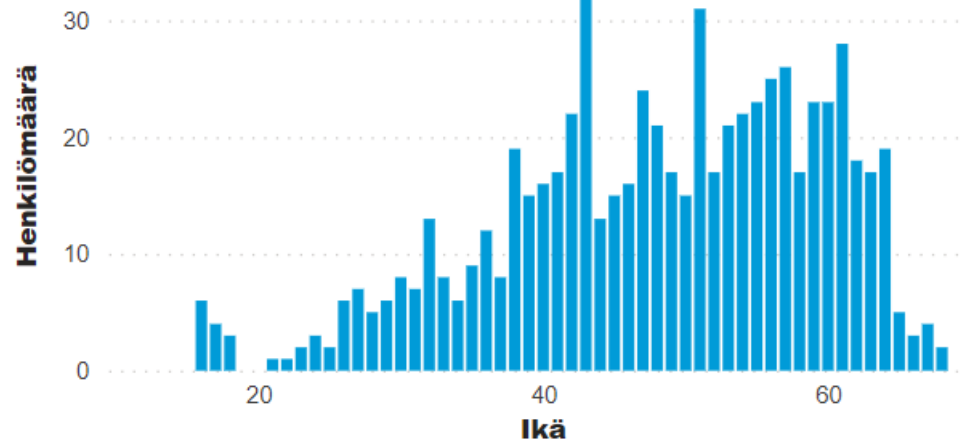


Kokoaikaiset / Osa-aikaiset

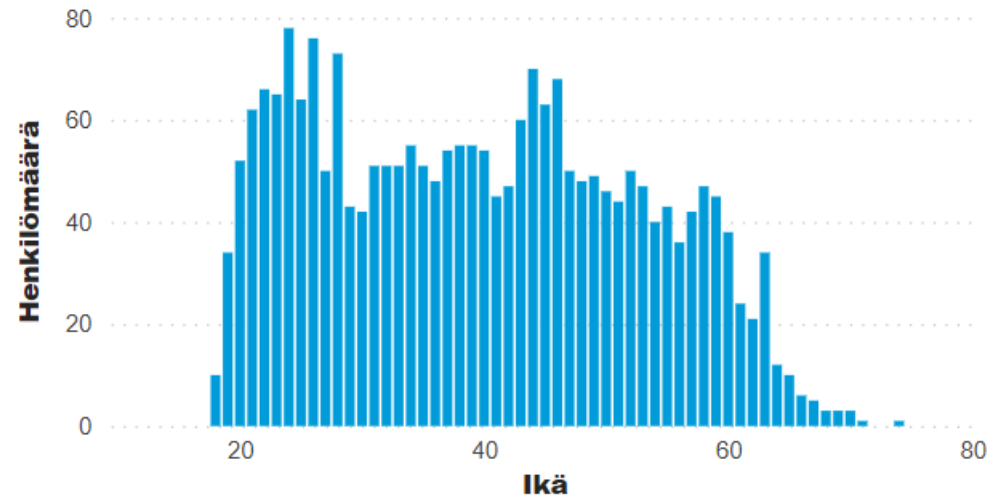


Ikäjakauma vaihtelee: TAI vs. perusopetus

Ikäjakauma



Ikäjakauma



Taloustilanne 9/2022

	Koko vuoden talousarvio	Talousarvio	Toteuma	TOT% vuoden TA:sta	Poikkeama
⊕ Ammatillisen koulutuksen palvelualue	48 942 195,60 €	36 706 646,70 €	36 355 255,49 €	74,28 %	351 391,21 €
⊕ Lukiokoulutuksen palvelualue	24 800 290,80 €	18 600 218,10 €	19 065 272,21 €	76,88 %	-465 054,11 €
⊕ Palvelukokonaisuuden yhteiset toiminnot	9 293 088,96 €	6 969 816,72 €	6 755 072,68 €	72,69 %	214 744,04 €
⊕ Perusopetuksen palvelualue	118 778 103,00 €	89 083 577,25 €	88 412 101,80 €	74,43 %	671 475,45 €
⊕ Ruotsink. kasv. ja opetuksen palvelualue	16 826 619,60 €	12 619 964,70 €	12 477 701,26 €	74,15 %	142 263,44 €
⊕ Varhaiskasvatuksen palvelualue	103 853 284,32 €	77 889 963,24 €	77 232 659,98 €	74,37 %	657 303,26 €
Yhteensä	322 493 582,28 €	241 870 186,71 €	240 298 063,42 €	74,51 %	1 572 123,29 €

Talousarvio on kuluva vuoden osalta useita miljoonia euroja alamittainen. Keskeistä on pitää kiinni nykyisestä laatutasosta/palvelutasosta



Muuta ajankohtaista

- **Sähkön saatavuus** saattaa muodostua kriittiseksi talven aikana. Varautuminen käynnissä ja säästökampanja. Erityisen kriittinen aika on klo 8-10.

