



# Kasvatus- ja opetusjohtajan kuukausi-info

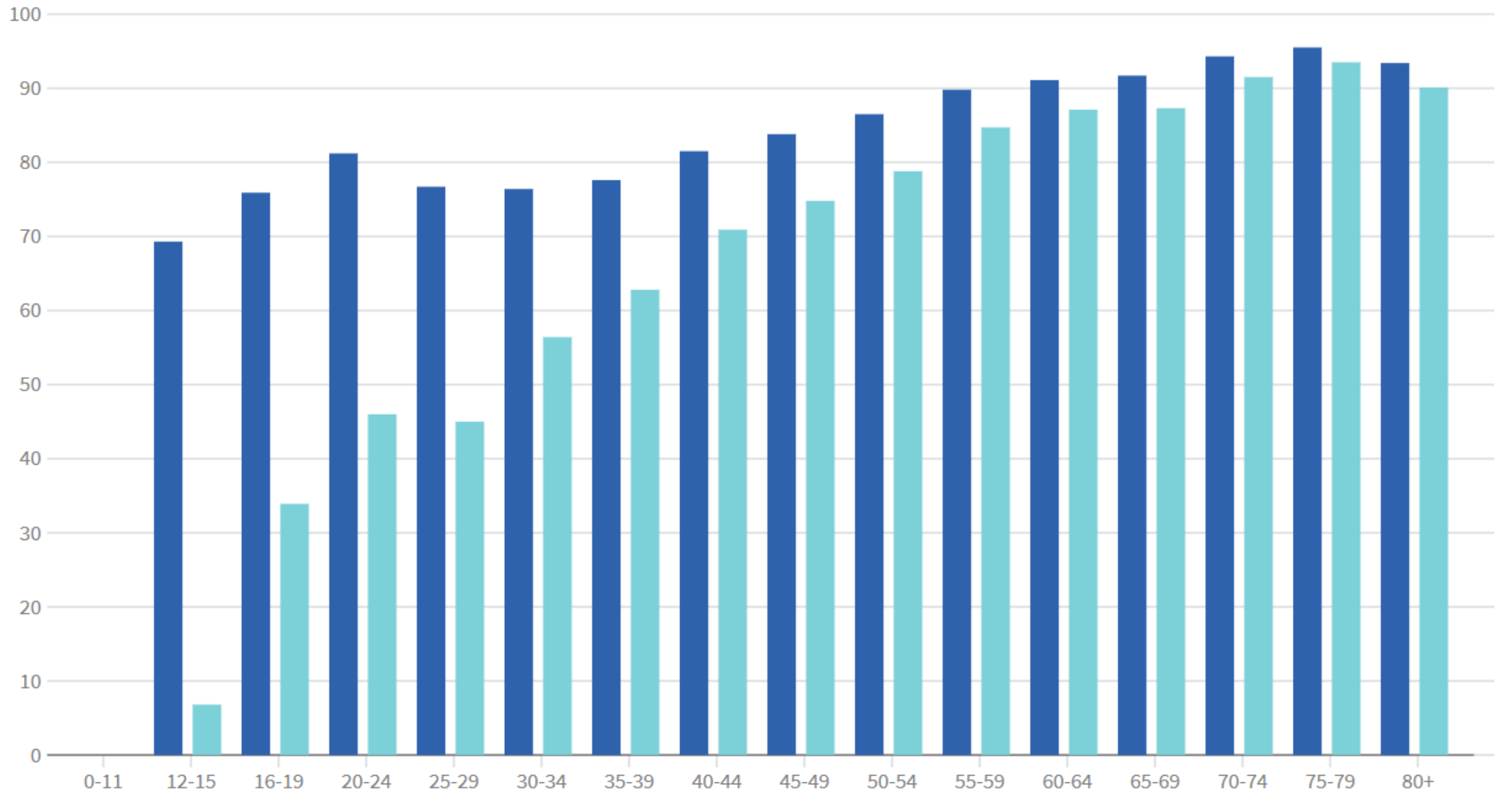
Timo Jalonen

6.10.2021

# Koronatilanne



Kuva: Jaska Poikonen



# Maskien käyttö muuttuu kouluissa syysloman jälkeen

- Kouluissa maskeja suositellaan käytettäväksi syyslomaan saakka 4. luokasta eteenpäin. Syysloman jälkeen maskisuositus jatkuu 6. luokasta alkaen kunnes 2. koronarokotteet on kattavasti annettu ja rokotevaste muodostunut. Koulujen maskisuosituksen päättymisestä tiedotetaan lisää, kun rokotukset etenevät.
- Henkilökunnan osalta kasvovisiiriä voi käyttää, jos maski ei sovellu terveydellistä syistä. Kasvovisiiriä voi myös käyttää tilanteissa, joissa on välttämätöntä, että lapsi tai nuori näkee työntekijän kasvot, eikä tilanne muuten välttämättä edellytä maskin/hengityssuojaimen käyttöä.

## Jäljitystä kevennetty

- Turussa koulujen ja päiväkotien tartunnan jäljitystä on kevennetty kansallisen tutkimustiedon perusteella, sillä lasten jatkotartuntoja ilmenee vähän. Edelleen merkittävimmät paikat koronatartuntojen osalta ovat sama talous, lähipiiri, työpaikat ja ulkomaan matkat.





# Talous- ja henkilöstötilanne 9/2021

## Tulosyksiköiden tuloslaskelmat

Tiedot päivitetty  
06.10.2021

Vuosi

2021

2020

2019

Kuukausi

1

2

3

4

5

6

7

8

9

10

11

12

	Koko vuoden talousarvio	Talousarvio	TOT	TOT% vuoden TA:sta	Poikkeama
⊕ Ammatillisen koulutuksen palvelualue	47 740 807,56 €	35 805 605,67 €	33 318 076 €	70 %	2 487 529,25 €
⊕ Lukiokoulutuksen palvelualue	23 918 628,96 €	17 938 971,72 €	17 500 561 €	73 %	438 410,50 €
⊕ Palvelukokonaisuuden yhteiset toiminnot	11 955 823,44 €	8 966 867,58 €	7 269 326 €	61 %	1 697 541,61 €
⊕ Perusopetuksen palvelualue	116 794 918,56 €	87 596 188,92 €	84 014 959 €	72 %	3 581 229,99 €
⊕ Ruotsink. kasv. ja opetuksen palvelualue	16 444 600,32 €	12 333 450,24 €	11 295 947 €	69 %	1 037 503,15 €
⊕ Varhaiskasvatuksen palvelualue	102 261 201,48 €	76 695 901,11 €	75 616 667 €	74 %	1 079 234,07 €
<b>Yhteensä</b>	<b>319 115 980,32 €</b>	<b>239 336 985,24 €</b>	<b>229 015 537 €</b>	<b>72 %</b>	<b>10 321 448,57 €</b>



### Vuoden keskiarvo

# 3 935

HTV (Työvoima)

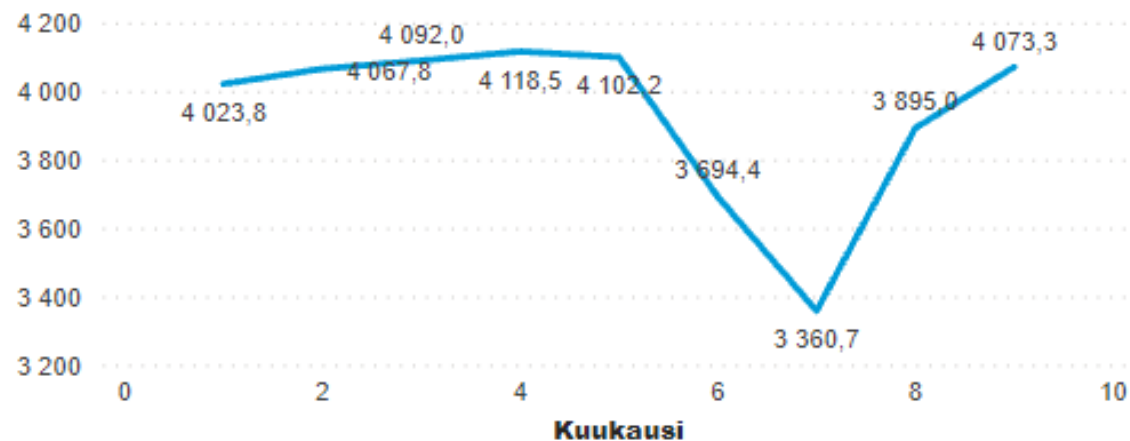
# 3,7 %

Sairauspoissaolojen osuus

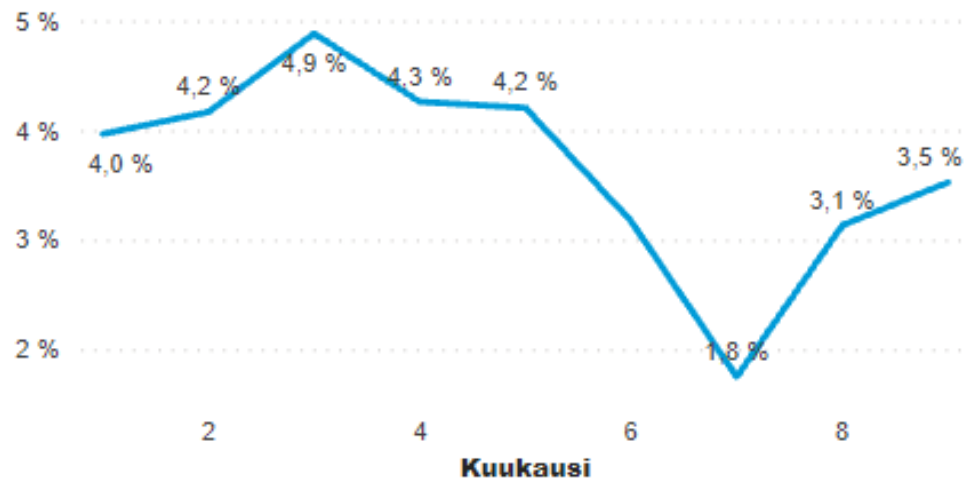
# 48,2%

Sijaistusten osuus

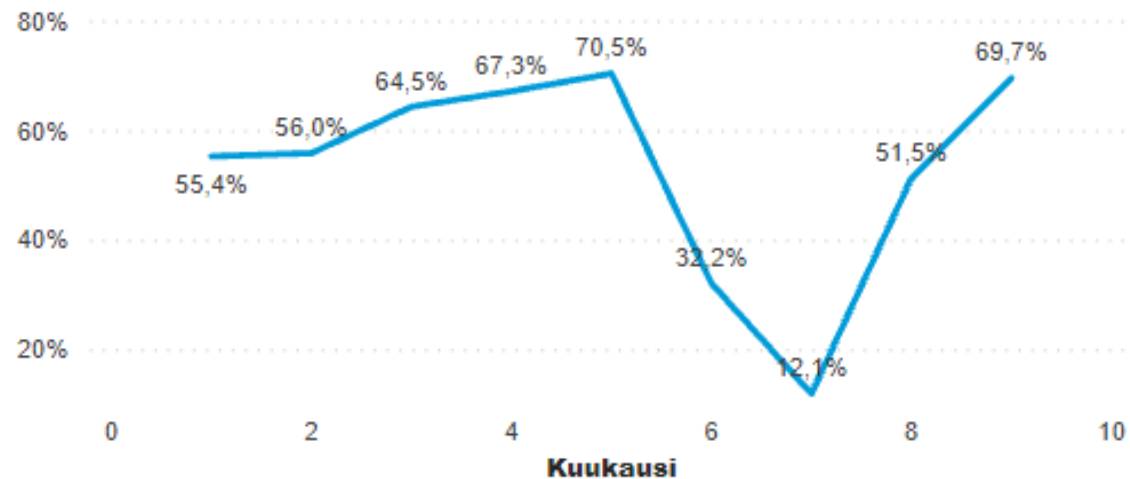
### HTV (Työvoima) kuukausittain



### Sairauspoissaolot % kuukausittain



### Sijaistus % kuukausittain







# Maksuton toinen aste Oppivelvollisuus pitenee



# Oppivelvollisuuden toteutuminen

Oppivelvollisuuden toteutuminen on edennyt varsin hyvin:

- Primus-Koski-Valpas- toiminta takkuaa jonkin verran.
- Pudokkaissa enemmän 2004 kuin 2005 syntyneitä.
- Erityistä tukea saaneet ja maahanmuuttajataustaiset korostuneet selkeästi.
- Koulutuspaikkoja enemmän kuin pudokkaita.
- Seuraava haaste on opintonsa keskeyttävät. Taustalla usein monipuolisia terveydellisiä haasteita.





# Muuta ajankohtaista

Kuva: Seilo Ristimäki

# Muuta ajankohtaista

- Syysloma ensi viikolla
- Syysloman jälkeen Vasaramäen yläkoulu siirtyy väistötiloihin.

