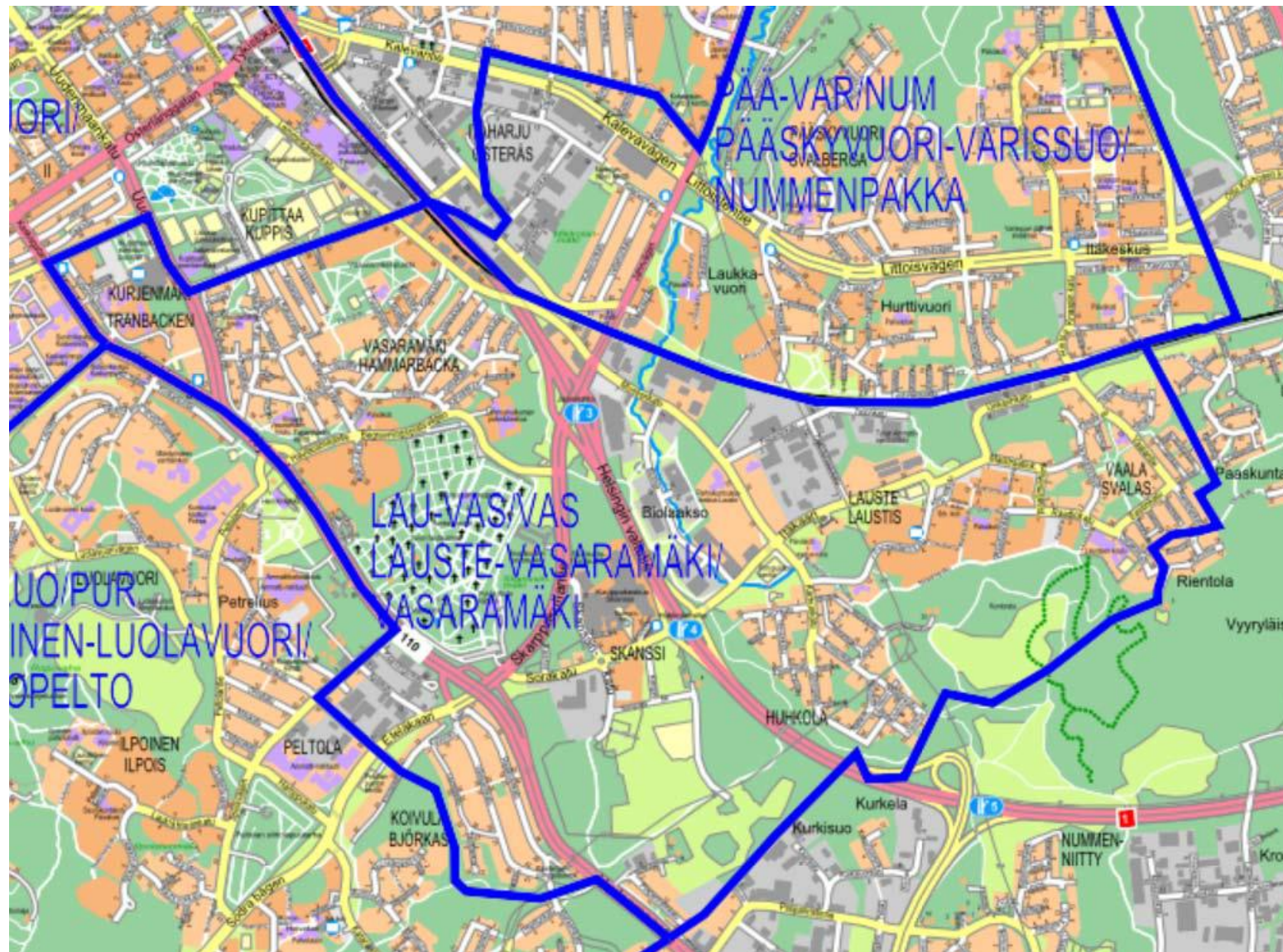
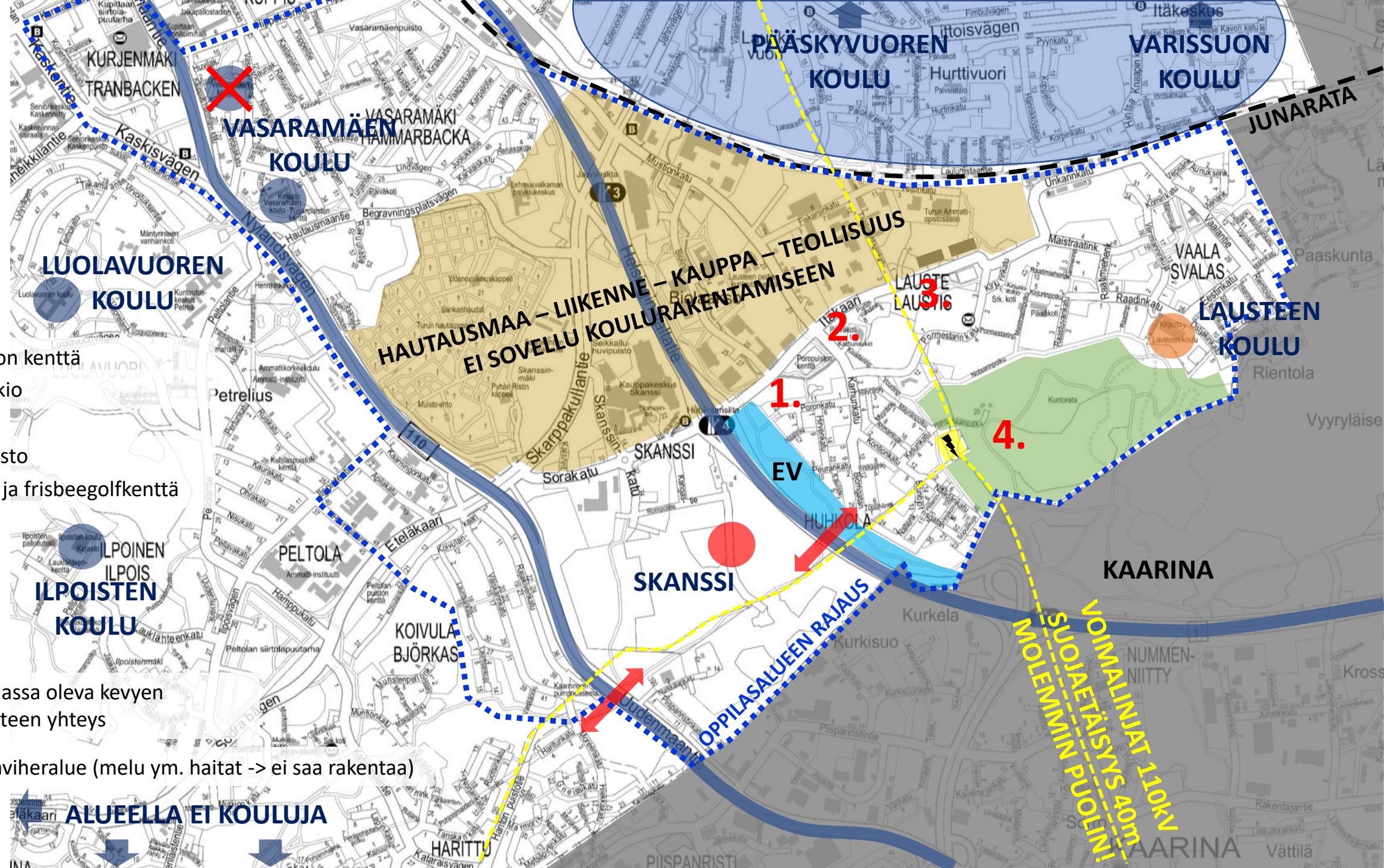





Lauste-Vasaramäen kouluverkko




Lauste – Vasaramäki
oppilaaksiottoalue



- 1. Poropuiston kenttä
- 2. Karhunaukio
- 3. Voudinpuisto
- 4. Kuntorata ja frisbeegolfkenttä

 Olemassa oleva kevyen liikenteen yhteys

 EV Suojaviheralue (melu ym. haitat -> ei saa rakentaa)

ALUEELLA EI KOULUJA

**HAUTAUSMAA – LIIKENNE – KAUPPA – TEOLLISUUS
EI SOVELLU KOULURAKENTAMISEEN**

OPPILASALUEEN RAJAUS

**VOIMALINJAT 110KV
SUOJAVIHERALUEEN SUOJAETÄISYYS 400M**

PÄÄSKYVUOREN KOULU

VARISSUON KOULU

VASARAMÄEN KOULU

LUOLAVUOREN KOULU

LAUSTEEN KOULU

ILPOISTEN KOULU

SKANSSI

KAARINA

KOIVULA BJÖRKAS

PELTOLA

EV

HUHTALA

LAUSTE LAUSTIS

VAALA SVALAS

ELÄKAARI

HARITTU

PIISPANRISTI

KAARINA

VÄTTIÄ

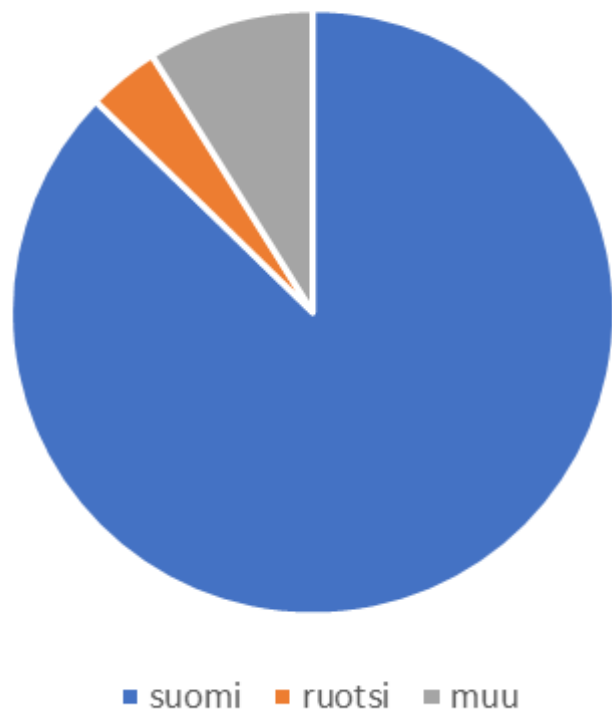
Koulujen oppilasmäärät 9/2021 ja alakouluikäisten määrät eräillä alueilla 2020 lopussa

	1-6	7-9	1-9
Lauste	250	-	-
Vasaramäki	349	311	660

Lausteen koulussa käy huomattavasti vähemmän oppilaita, mitä lähialueen asukasluku edellyttää. Vasaramäessä tilanne on päinvastoin.

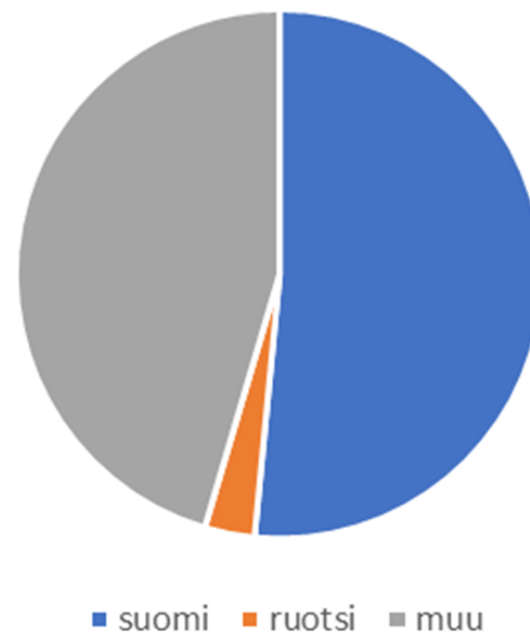
Vasaramäki	199
Lauste	217
Huhkola	60
Vaala	112
Skanssi	26
Yhteensä	415

Skanssin kieliolot 2020 lopussa



Asukkaita vuoden lopussa vasta 864.

Postialue 20750+Skanssin alakouluikäisen väestön kieliolot



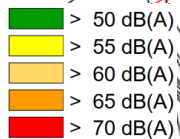
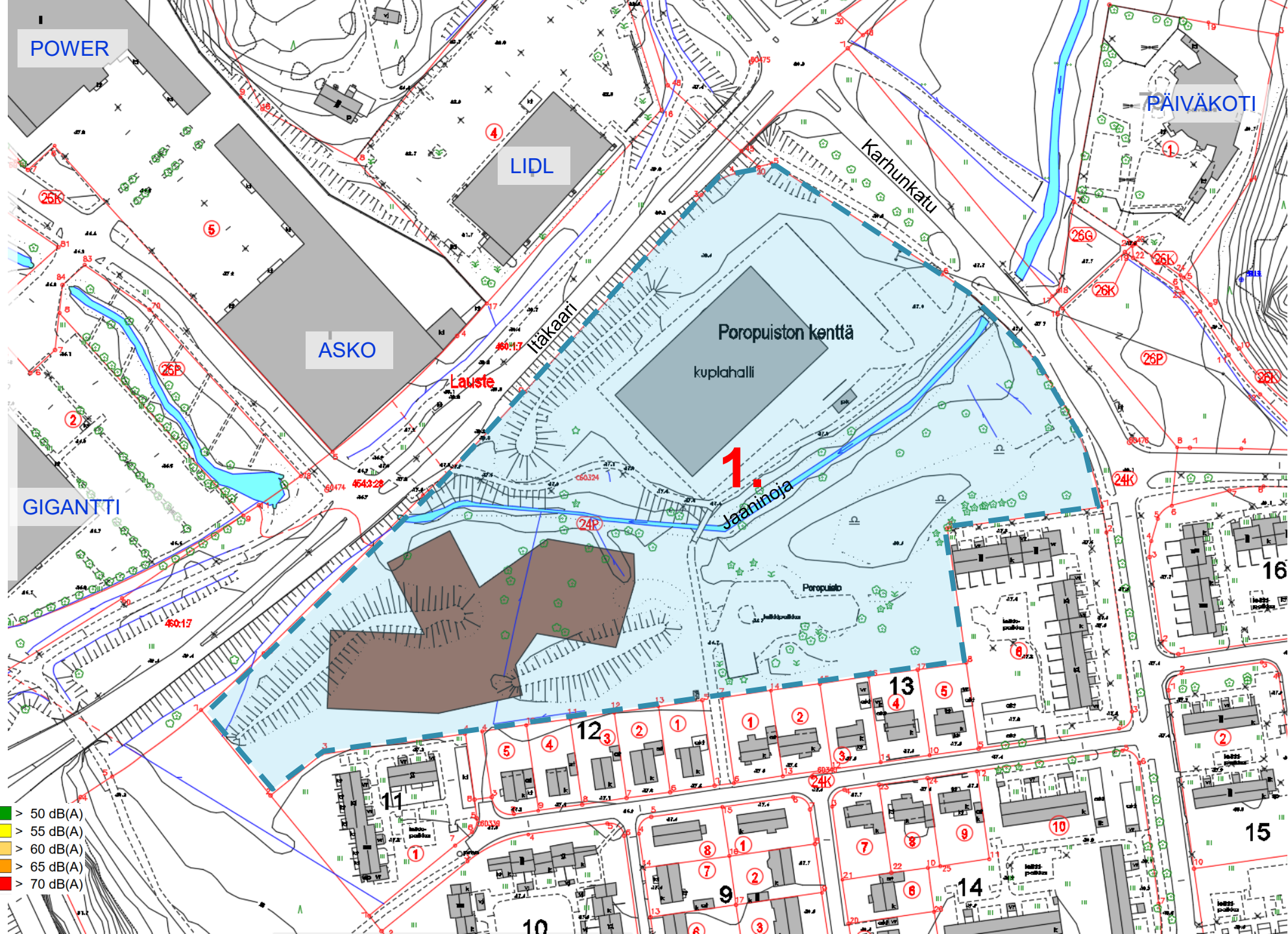
Ehdotus

- Rakennetaan yhtenäiskoulu ns. Poropuiston/Karhunaukion alueelle, jossa on vuosiluokat 1-9 ja tilaa noin 700 oppilaalle ja ohjataan sinne kaikki Vaalan, Huhkolan, Lausteen ja Skanssin alakoululaiset ja Vasaramäen yläkoululaiset.
- Kun Skanssi kasvaa ja ko. koulu käy ahtaaksi, ohjataan Vasaramäessä asuvat oppilaat yläkouluun Itäharjulle (ml liikuntaluokat) Vasaramäessä asuu noin 100 yläkouluikäistä. Liikuntaluokkalaisia on saman verran.

1. Poropuiston kentän alue

Kuvaan on sijoitettu mittakaavaltaan lähes Skanssin tilaohjelman kokoinen Syvälahden monitoimitalon massa.

- Alueen läpi virtaa paikoin runsasvetinenkin Jaaninoja
- Korkeusasemat alueella n.+16–19m
- Melutaso on hieman korkea, piha-alueita tulee suojata rakennusmassan, muiden rakenteiden ja/tai kasvillisuuden avulla
- Joukkoliikenneyhteys hyvä (Itäkaari-Karhunkatu)





Jaaninojan ylitys



Itäkaarta Lausteelle päin

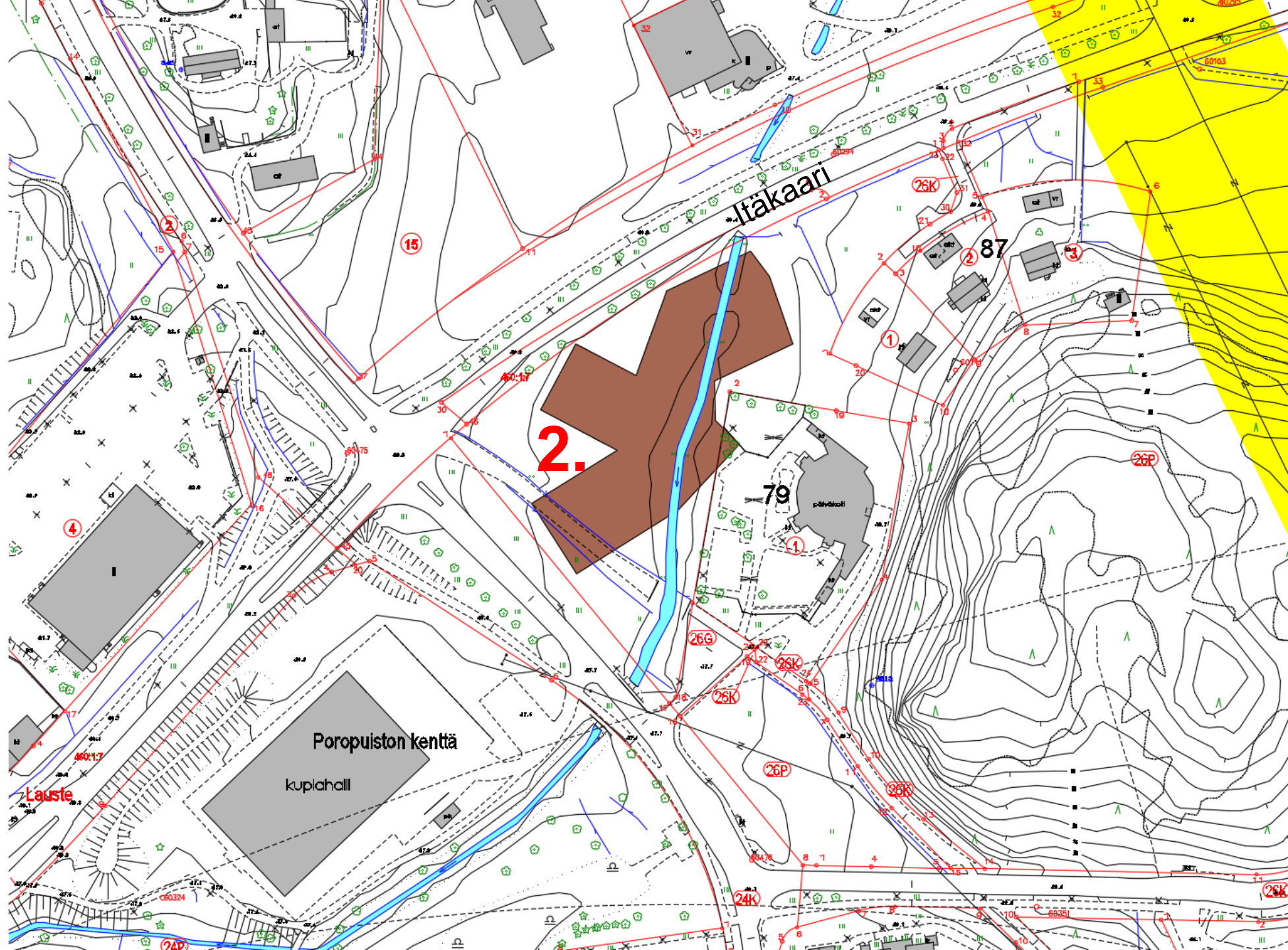


Itäkaarta Skanssiin päin

2. Karhunaukion PK:n alue

Kuvaan on sijoitettu mittakaavaltaan lähes Skanssin tilaohjelman kokoinen Syvälahden monitoimitalon massa.

- Rakennuspaikka on liian pieni
- Alueen läpi virtaa paikoin runsasvetinenkin Jaaninoja
- Melutaso on hieman korkea, piha-alueita tulee suojata rakennus-massan, muiden rakenteiden ja/tai kasvillisuuden avulla



Kuvaan on sijoitettu mittakaavaltaan n. Lausteen nykyistä (suljettua) koulutaltoa vastaava massa 2. kerroksisena toteutuksena. (2200m² / krs)

14.9.2021/SL





Itäharjun monitoimitalo

Monitoimitalon suunnittelutilanteesta

- Monitoimitalon mahdollistavan kaavan valmistelu on käynnistetty kaavoituksen esiselvityksellä ja kaupunkiympäristöjohtaja on tehnyt päätöksen kaavahankkeen sisällyttämisestä kaavoitusohjelmaan.
 - Kaavan hyväksyminen valtuustossa arviolta 2023.
- Monitoimitalosta on tehty diplomityö, jota voidaan hyödyntää niin kaavan kuin tarveselvityksen valmistelussa.
 - Lähtöoletuksena tarkasteltu hanketta, jossa mukana päiväkotia, yhtenäiskoulu, kansainvälinen koulu, liikuntatilat, sis. ammatillisen koulutuksen liikuntatilat (Taito – kampukseen ei tule liikuntasalia), uimahalli.
- Tarveselvitysprosessi käynnistetään varsinaisesti kouluverkkolinjauksen jälkeen
 - Mitoitusperusteet ja tavoitteet

