



Teräsrautelan koulun (Suikkilan yksikön) ja Talinkorventien päiväkodin hanke

Minna Juselius 29.10.2020

Hankkeen lähtökohdat

- Tilahankkeen tarveselvitys hyväksytty 25.11.2019 § 89.
- Lähtökohdat hankkeelle määriteltiin tarveselvityksessä:
 - päiväkotirakennus ja koulun vanhempi rakennus korvataan uudisrakennuksella siten, että koulu ja päiväkoti ovat jatkossa samassa rakennuksessa.
 - Liikuntasali ja sen siipirakennus esitettiin peruskorjattaviksi.
- Koulun mitoitusta muutetaan tilahankkeen yhteydessä: lisätään kolmas luokkasarja nykyisen kahden asemesta.
- Nykyisin toinen sarja 1-6 luokat Teräsrautelassa ja toinen sarja 1-6 Suikkilassa.
 - Teräsrautelan koulun Suikkilan yksikössä noin 130 oppilasta ja 1 esiopetusryhmä
 - Teräsrautelan koulun Teräsrautelan yksikössä noin 168 oppilasta ja 2 esiopetusryhmää

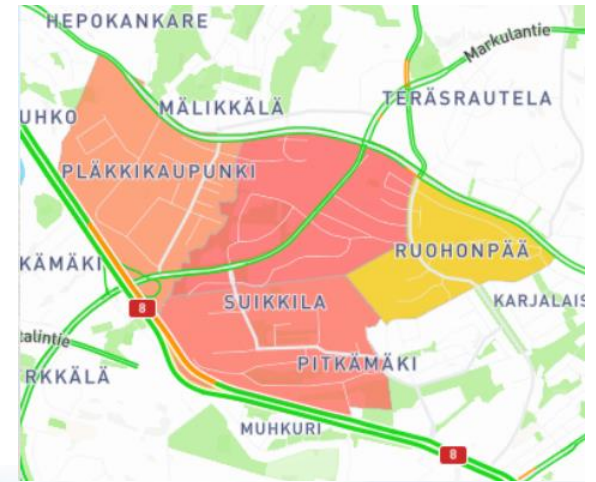
Hankesuunnittelu

- Hankesuunnittelu on parhaillaan käynnissä.
- Hankkeen toteutumisen myötä luokkien sijoitukset muuttuva;
 - Suikkilan yksikköön sijoitetaan esiopetus ja vuosiluokat 1-3
 - Teräsrautelan yksikköön sijoitetaan vuosiluokat 4-6.
- Osana hankesuunnittelua on tehty kuntotutkimus ja tontinkäyttösuunnitelmaa.
- > esitetään, että koko Suikkilan hanke tehdään uudisrakennuksena. Tässä yhteydessä mahdollisuus toteuttaa suurempi liikuntasali.
- Tarveselvitykseen nähden muuttuneet suunnitelmat saatetaan lautakuntiin hyväksyttäväksi marraskuussa ja tämän jälkeen viimeistellään hankesuunnitelma päätöksentekoon.
- Hanke on rahoitettu kaupungin investointiohjelmassa vuosille 2021-2023.

Liikuntasali

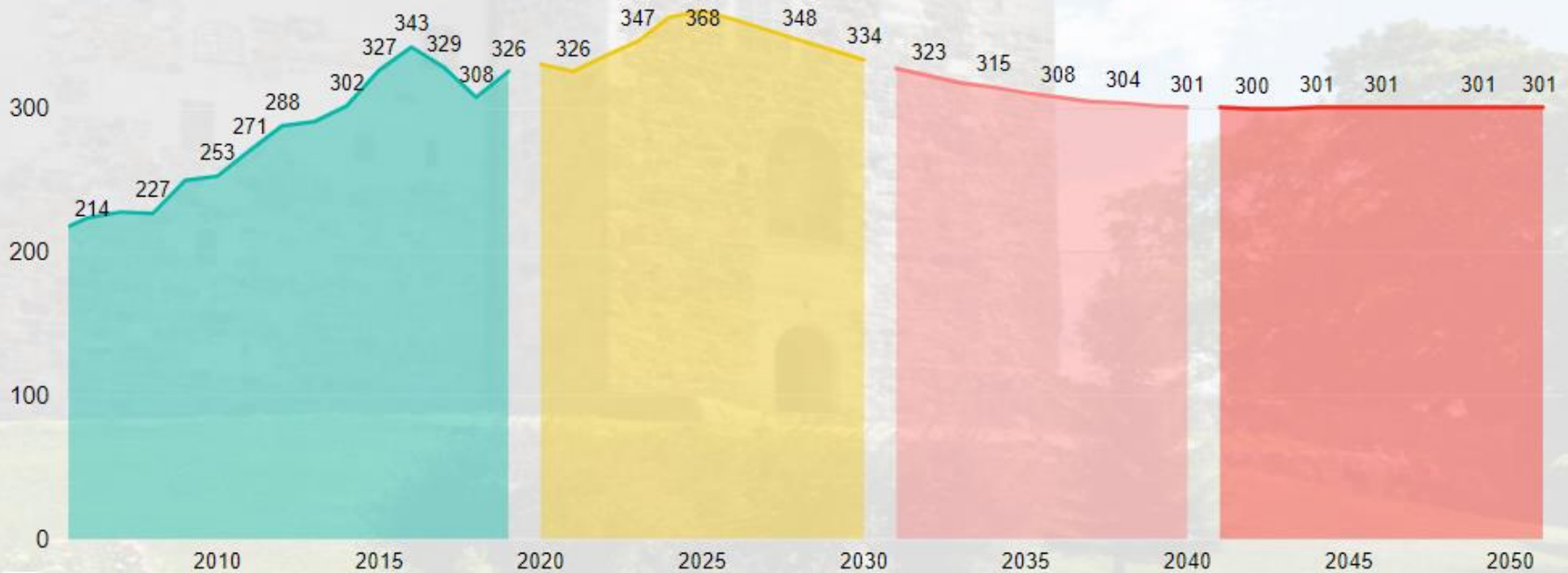
- Alueellisesti tarkasteltuna keskustan pohjoispuoli ja erityisesti Pitkämäen alue on selkeää katvealuetta isojen yli 700m² liikuntasalien osalta.
- Suikkilan alueen lapsimäärä on kasvanut, mikä puoltaa muiden koulutilojen kasvattamisen ohella myös liikuntasalin suurentamista.
- Isompi liikuntasali mahdollistaisi muun muassa useiden ryhmien/luokkien harjoittelemisen liikuntasalissa samanaikaisesti ja lisäksi se helpottaisi tilojen jakamista, toimintojen eriyttämistä ja pienryhmätoimintaa.
- Suikkilan liikuntasalin kokomitoituksen kasvattaminen tulee vastaamaan jo ennakolta poistuvien liikuntasalien aiheuttamaan liikuntaneliöiden vähenemiseen ja kasvavaan vuorokysyntään.
- Liikuntatila esitetään tulevaksi liikuntapalvelujen hallintaan

Väestöennuste

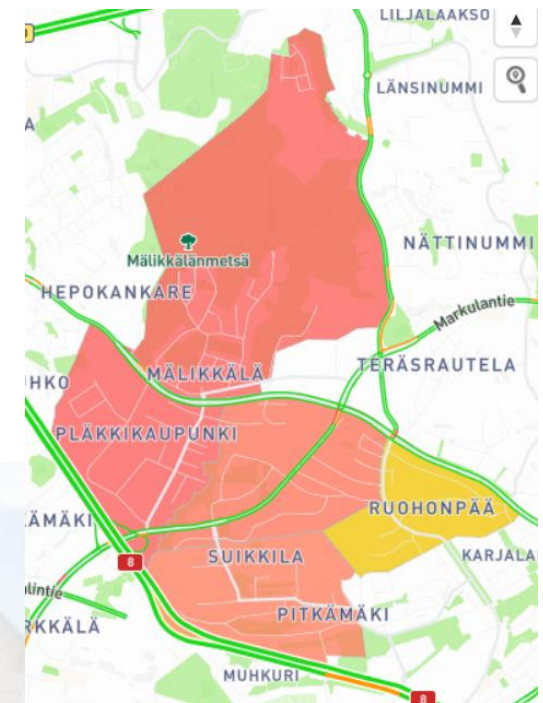


0 - 6- vuotiaat

● Toteutunut ● Ennuste ● Epävarma ennuste ● Erittäin epävarma ennuste

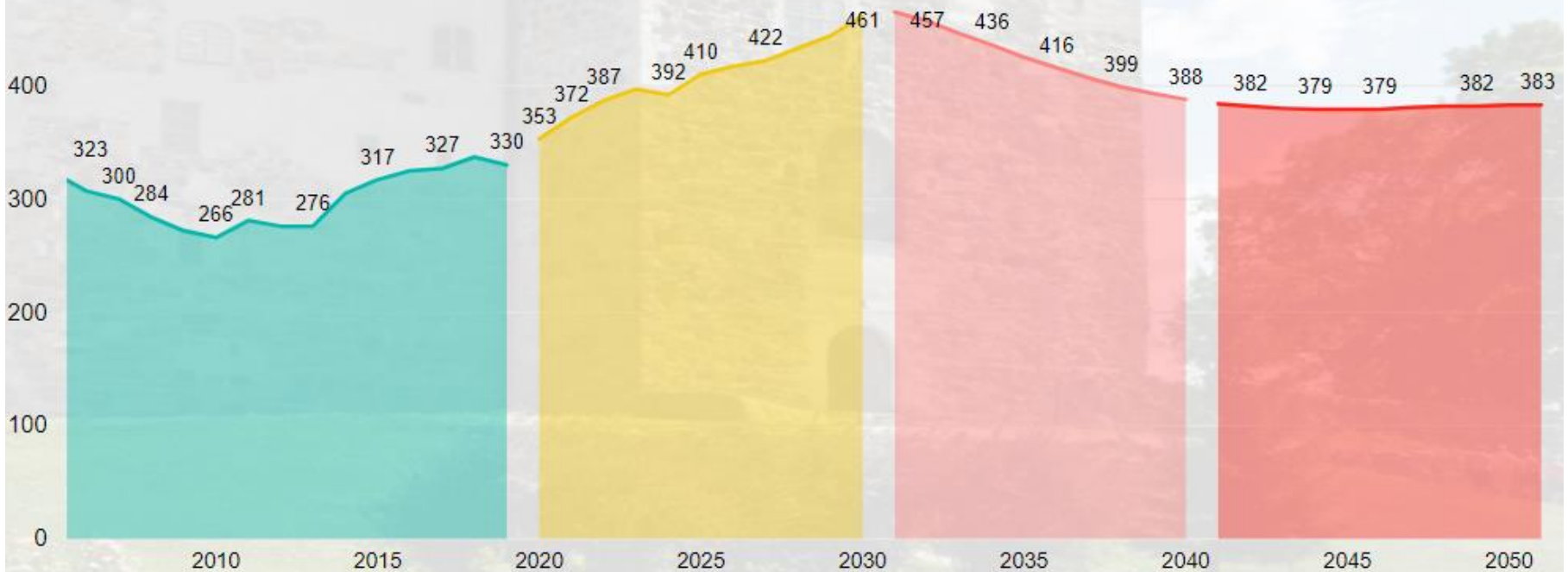


Väestöennuste



7 - 12- vuotiaat

● Toteutunut ● Ennuste ● Epävarma ennuste ● Erittäin epävarma ennuste





Kiitos!