



# Lausteen tarveselvitys

1. Lausteen päiväkotien kunto ja korjaustarve
2. Koulurakennuksen/monitoimitalon mahdolliset rakennuspaikat  
Skanssi – Lauste välillä
3. Kevyen liikenteen väylästön parantaminen Vaala-Skanssi välillä

Selvitys Kasvatus ja opetuslautakunnalle 20.11.2019

Tilapalvelukeskus, Saku Lehtiö Kaavoitus, Paula Keskikastari / 15.11.2019

# 1. Päiväkotien kunto ja korjaustarve

Lausteella on kaksi kaupungin päiväkotia: Maistraatinpolku ja Poropuisto (Karhunaukio)

**Maistraatinpolulta** (rak 1977) on tehty syksyllä 2018 kuntoarvio, jossa peruskorjausvuodeksi on merkitty vuosi 2027, mutta sen voisi ajoittaa vuosille 2024-2025 jolloin saataisiin koottua järkevästi toimenpiteet peruskorjauksen yhteyteen.

	Kustannusarvio (x 1000 €) ja ehdotettu toteutusvuosi										Yht.
	2018	2019	2020	2021	2022	2023	2024	2025	2026	2027	
Rakennetekniikka	0	29	4	4	24	31	0	0	3	11	106
LVI-tekniikka	0	7	80	2	5	2	0	20	0	205	321
Sähkötekniikka	0	2	0	0	15	0	0	0	10	0	27
<b>Yhteensä</b>	<b>0</b>	<b>38</b>	<b>84</b>	<b>6</b>	<b>44</b>	<b>33</b>	<b>0</b>	<b>20</b>	<b>13</b>	<b>216</b>	<b>454</b>

- LVIA-tekniikan uusiminen tarkoittaa myös lähes kaikkien pintojen korjausta mitä kustannusarvio ei pidä sisällään.
- Kohteessa on ollut ongelmia viemärin hajun kanssa mikä on nyt kunnostettu. Lisäksi taukotilojen keittiöissä on putkistovuotoja parhaillaan korjauksen alla.
- Kohteeseen on perustettu sisäilmatyöryhmä sekä palkattu rakennusterveysasiantuntija. RTA:n tutkimusaikataulua ei ole vielä vahvistettu.

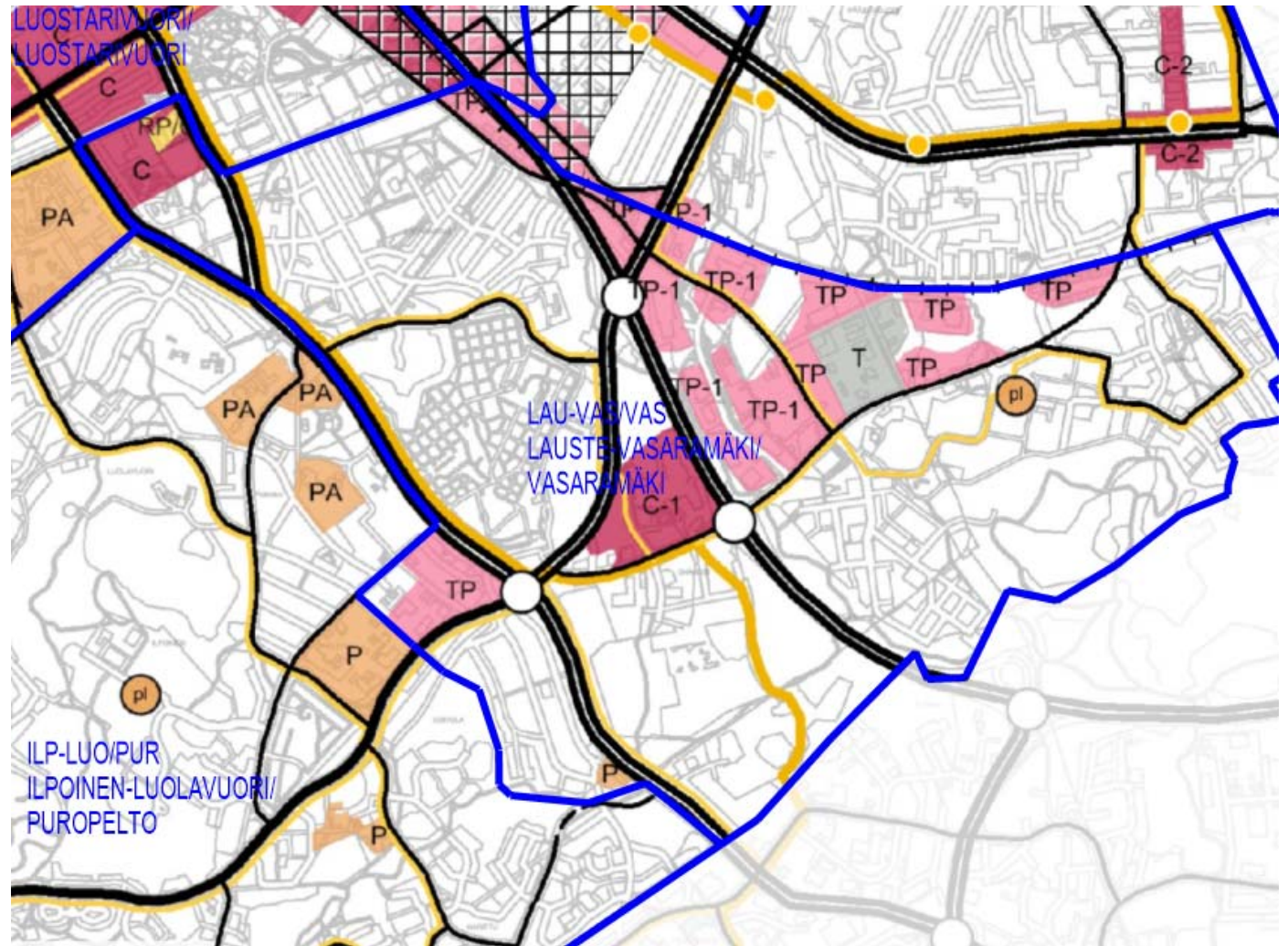
**Karhunaukion** päiväkodissa (rak 1986) on v 2015-2017 aikana korjattu vesikatto ja julkisivut sekä uusittu sadevesi- ja salaojat. Samalla korjattiin rakennuksen vierustan kallistukset. Kohteeseen tehdään kuntoarvio viikkojen 49-50 aikana tänä vuonna.

## 2. Koulurakennuksen / monitoimitalon mahdolliset (ja mahdottomat) rakennuspaikat Skanssi – Lauste välillä

# Yleiskaava 2029 luonnos


TP työpaikat

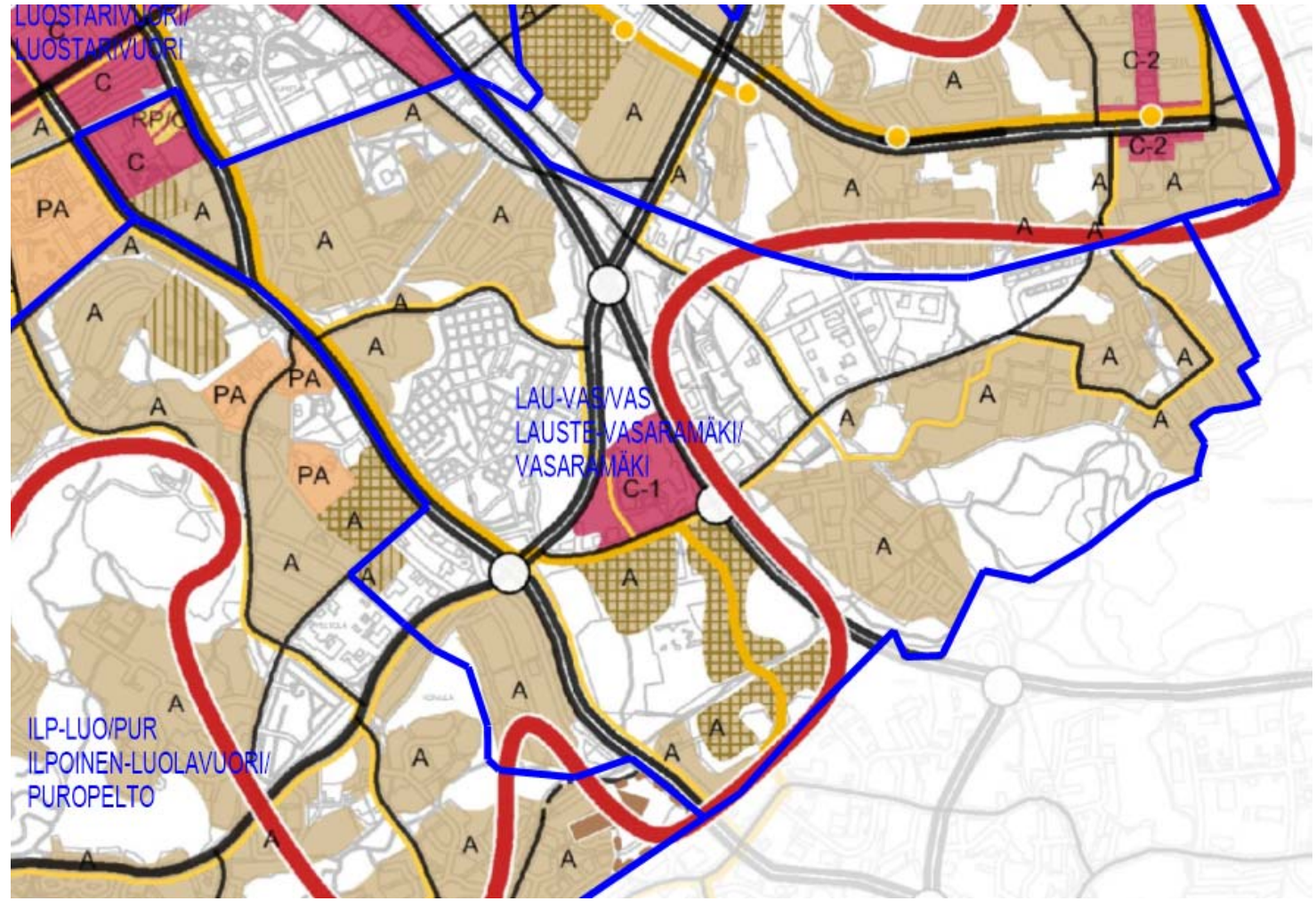
T teollisuus



# Yleiskaava 2029 luonnos

A asuminen

 uusi asuinalue

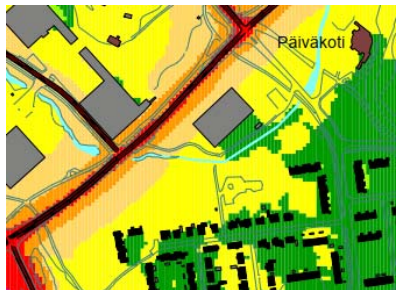
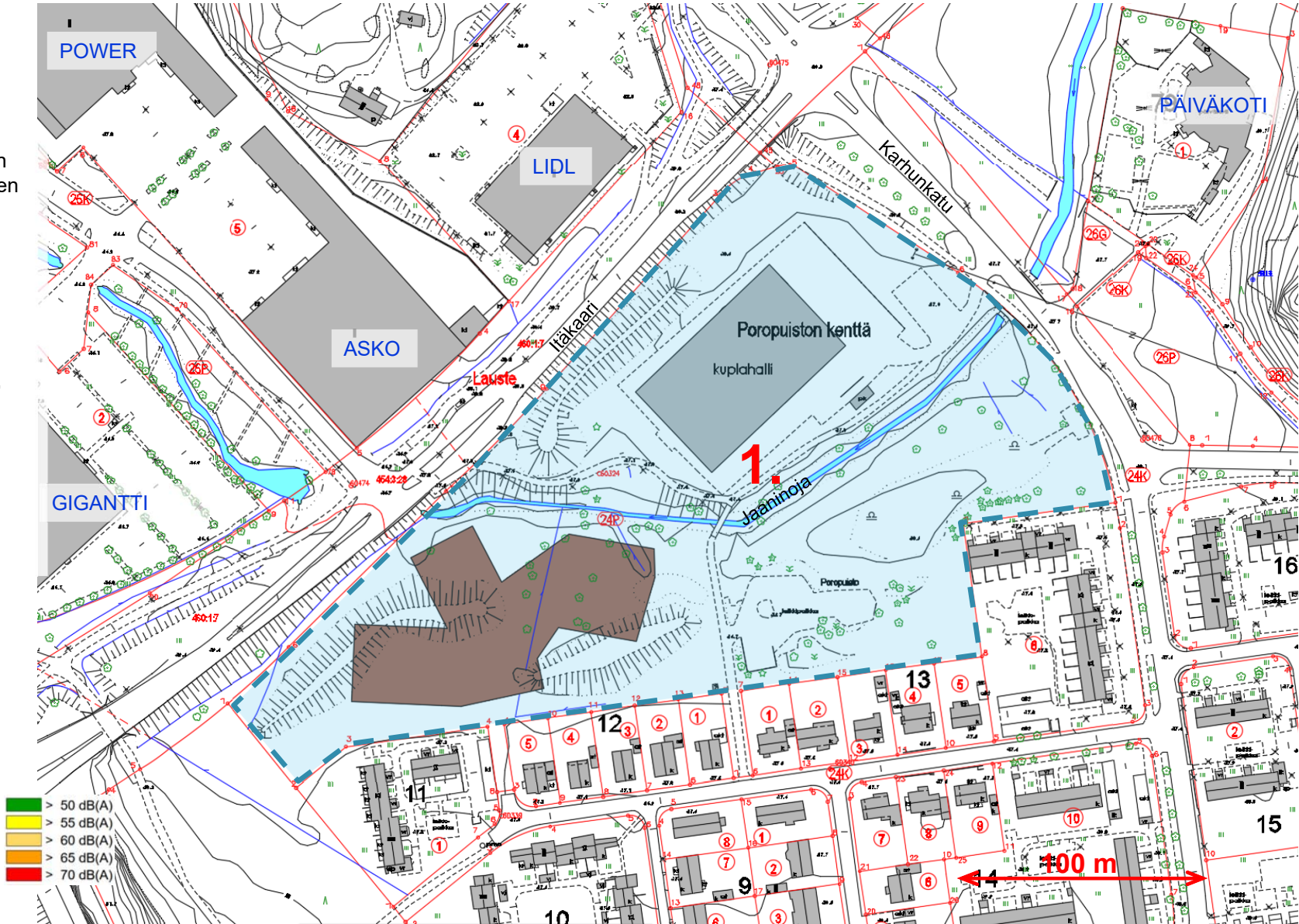




# 1. Poropuiston kentän alue

Kuvaan on sijoitettu mittakaavaltaan lähes Skanssin tilaohjelman kokoinen Syvälahden monitoimitalon massa.

- Alueen läpi virtaa paikoin runsasvetinenkin Jaaninoja
- Korkeusasemat alueella n.+16–19m
- Melutaso on hieman korkea, piha-alueita tulee suojata rakennus-massan, muiden rakenteiden ja/tai kasvillisuuden avulla
- Joukkoliikenneyhteys hyvä (Itäkaari-Karhunkatu)





Jaaninojan ylitys



Itäkaarta Lausteelle päin

Itäkaarta Skanssiin päin





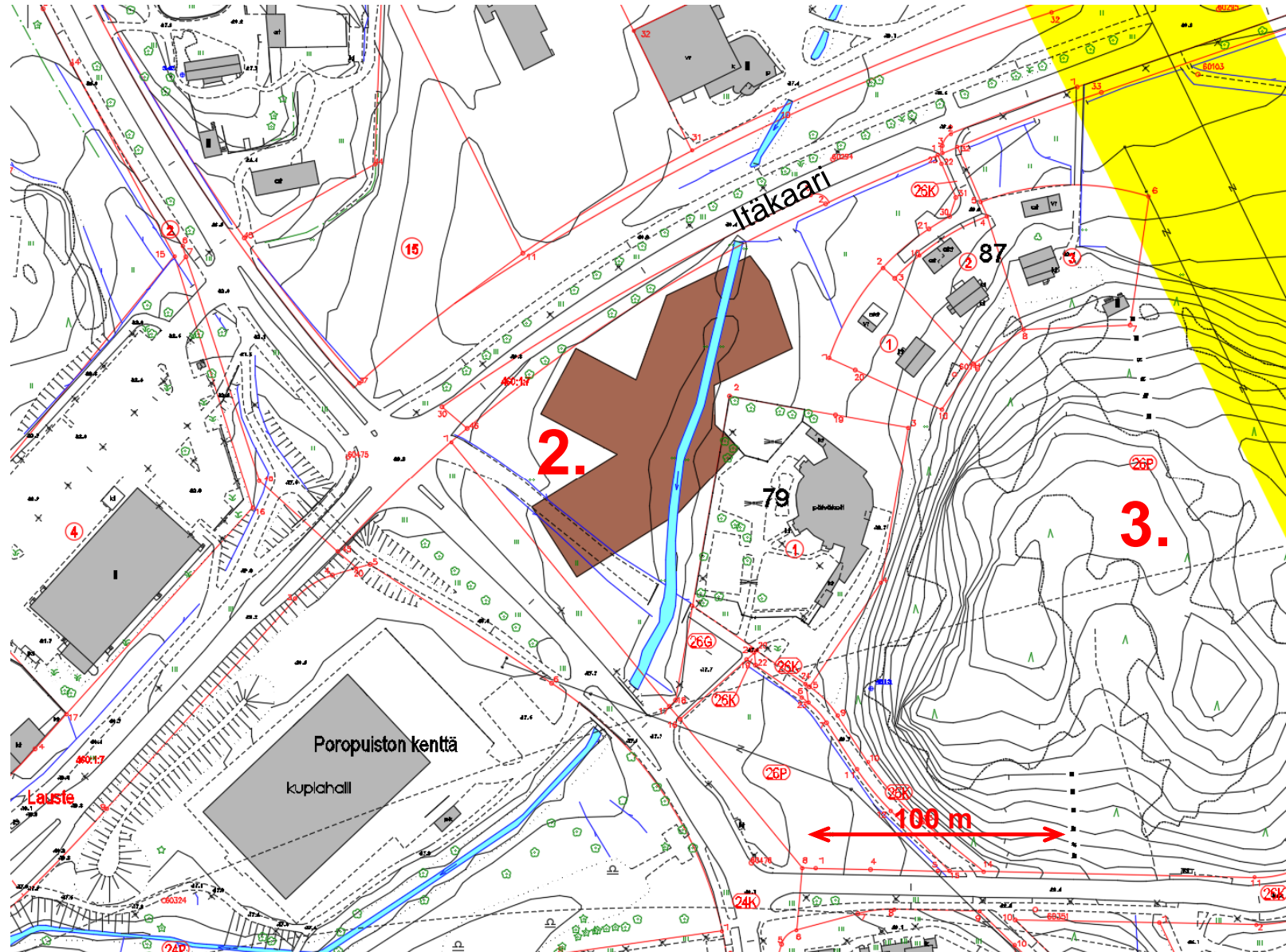
## 2. Karhunaukion PK:n alue

Kuvaan on sijoitettu mittakaavaltaan lähes Skanssin tilaohjelman kokoinen Syvälahden monitoimitalon massa.

- Rakennuspaikka on liian pieni
- Alueen läpi virtaa paikoin runsasvetinenkin Jaaninoja
- Melutaso on hieman korkea, piha-aluetta tulee suojata rakennus-massan, muiden rakenteiden ja/tai kasvillisuuden avulla

## 3. Voudinpuiston kukkula

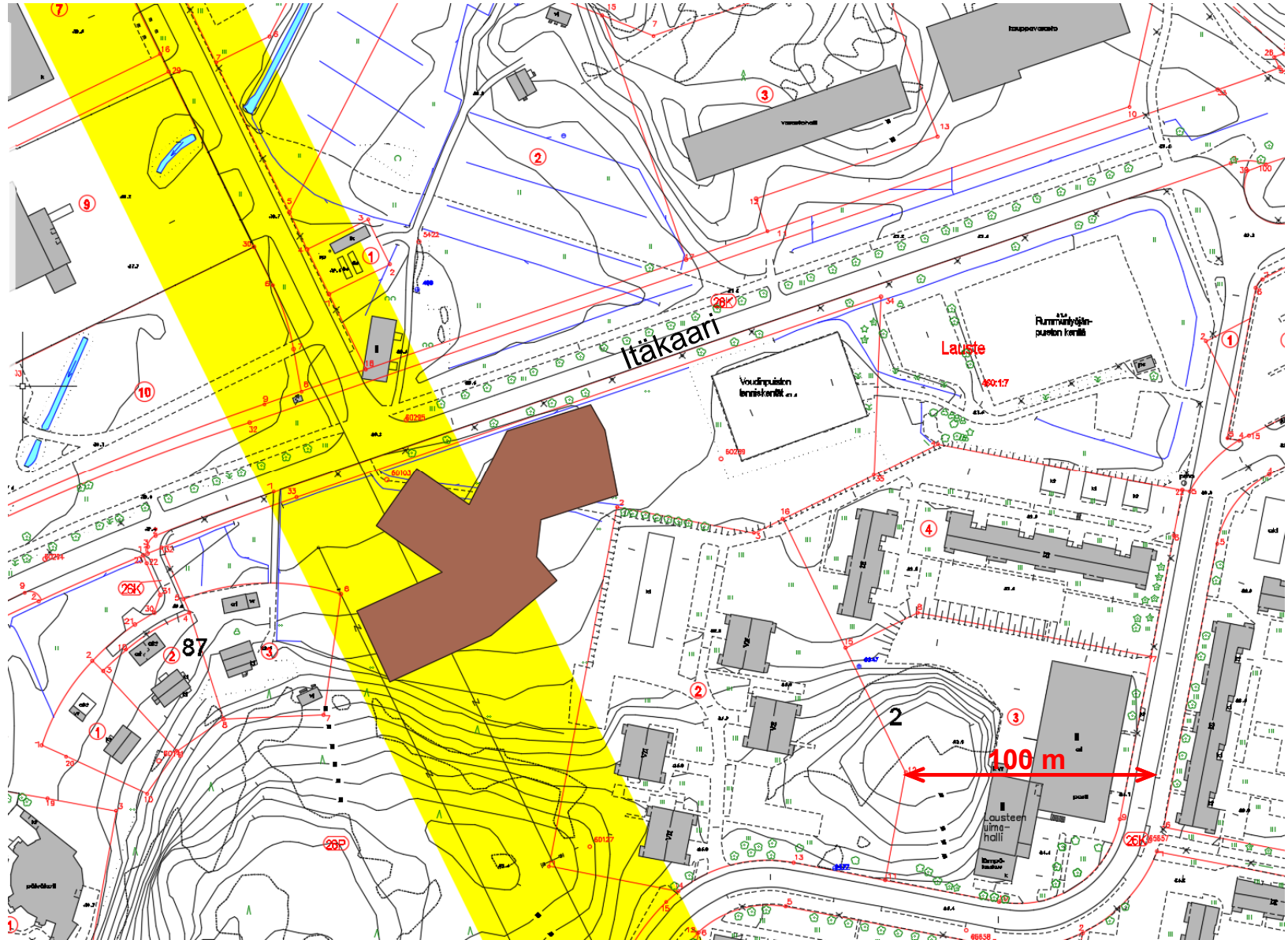
- Rakennuspaikka on korkeusvaihteluiden puolesta soveltumaton rakentamiselle.



## 4. Voudinpuisto

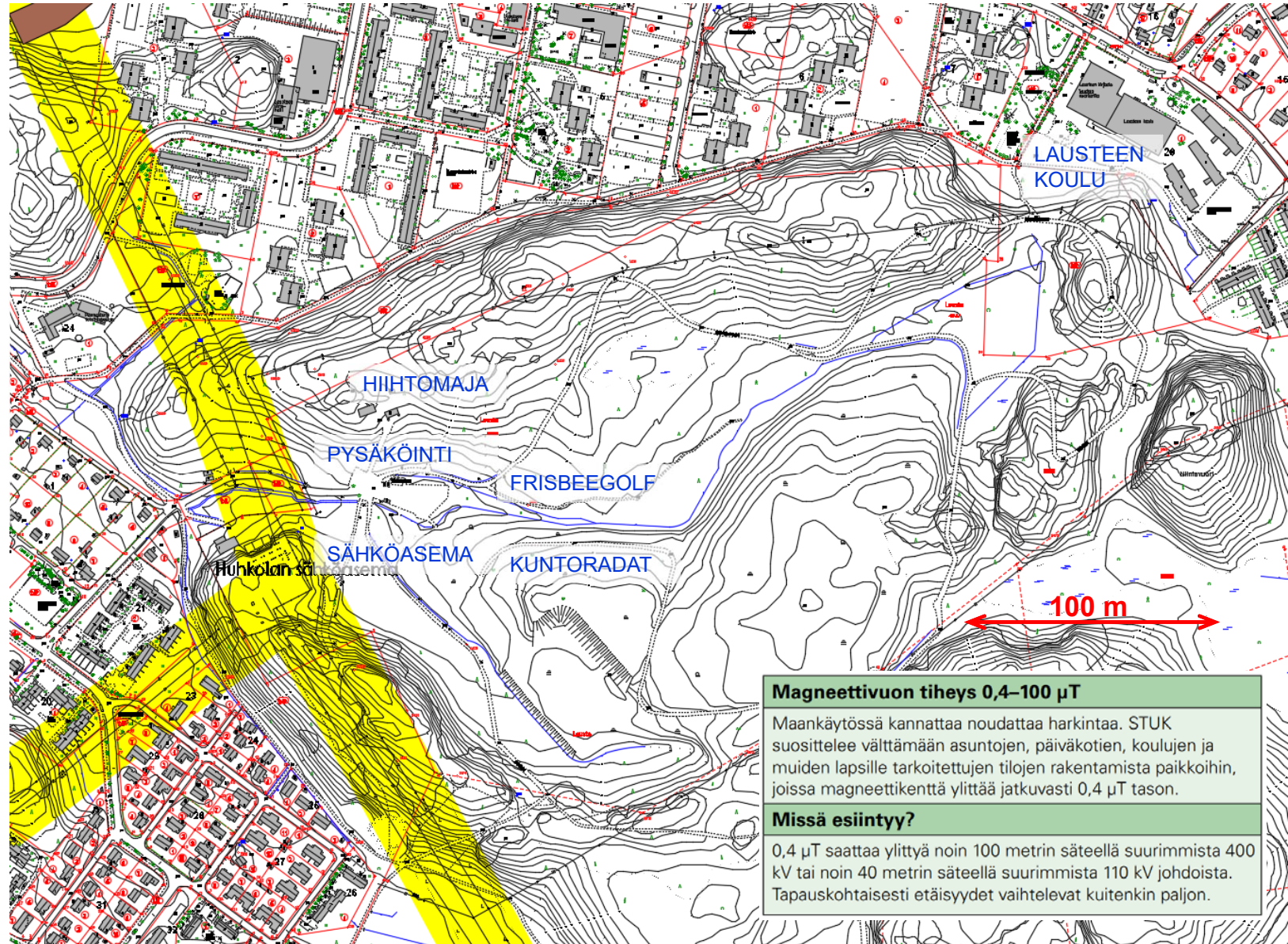
Kuvaan on sijoitettu mittakaavaltaan lähes Skanssin tilaohjelman kokoinen Syvälahden monitoimitalon massa.

- Rakennuspaikka on liian pieni, 110kV voimalinjan nyky määräysten (STUK) mukainen suojaetäisyys on 40m molemmin puolin linjaa.



## 5. Kuntorata ja frisbeegolf

- Rakennuspaikka soveltuu korkeusvaihteluiden puolesta huonosti rakentamiselle pihalueineen.
- 110kV voimalinjan nykymääräysten (STUK) mukainen suojaetäisyys on 40m molemmin puolin linjaa. (<https://www.stuk.fi>)



# Muita ehdotettuja sijainteja

kuvasovituksissa

Lausteen nykyisen koulun kokoinen rakennus ja katkoviivalla piha

Itäkaaren toteutumaton katualue tarvitaan tulevaisuudessa katualueeksi  
Vieressä jyrkkä rinne > tila ei riitä

Nykyisten pelikenttien alue Kirjurinaukion länsipuolella

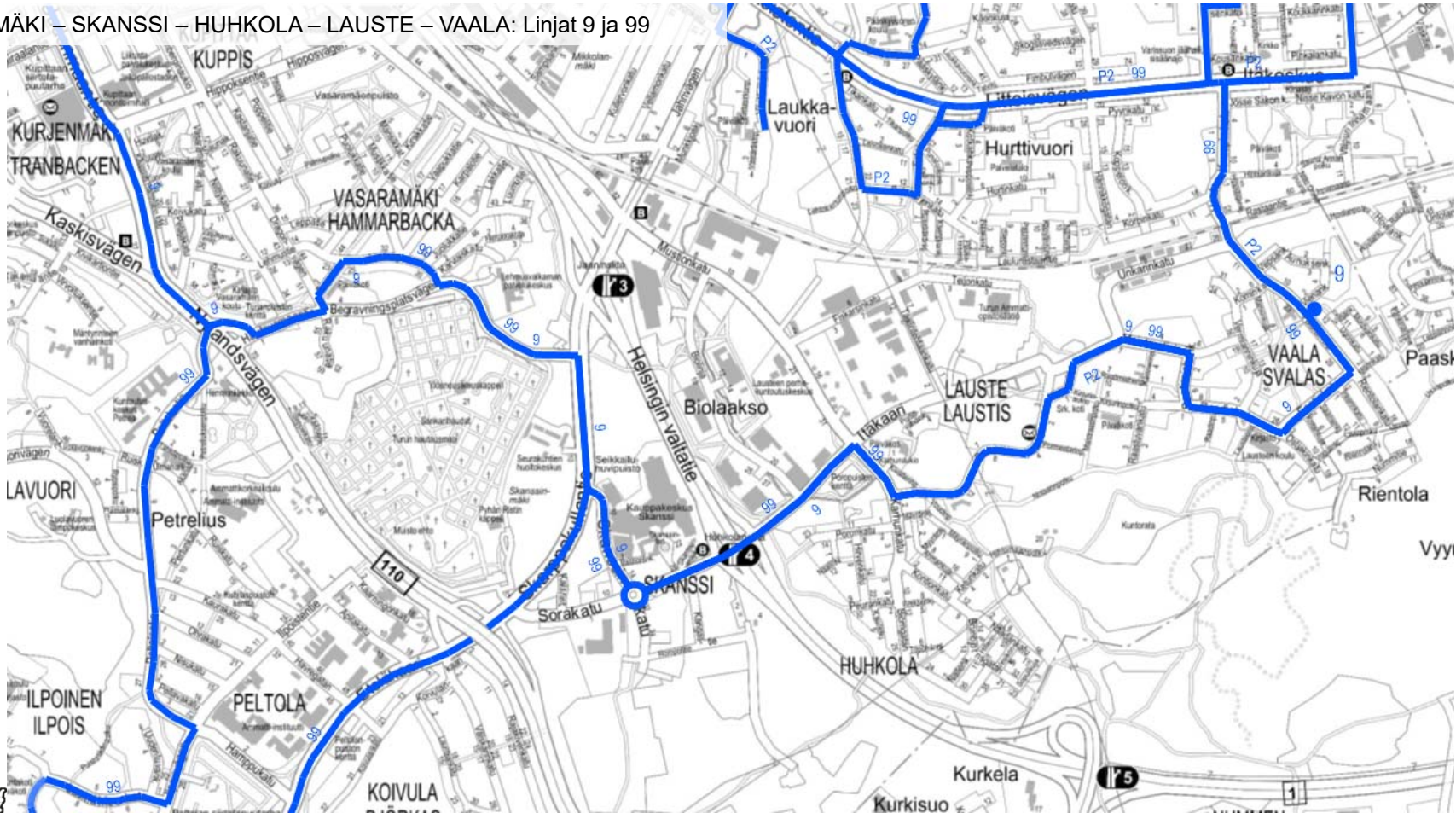
Uimahallin tontti, rakennusoikeus 1100 kem<sup>2</sup>

100 m



# Joukkoliikenneyhteydet

VASARAMÄKI – SKANSSI – HUHKOLA – LAUSTE – VAALA: Linjat 9 ja 99





## ve E: Skanssi

Skanssin alueen kehittämisen kannalta on tärkeää, että alueelle rakentuu monitoimitalo ja että se muodostuu vetovoimaiseksi alueensa keskuksiksi.

Kaupunkiympäristötoimialan lausuntoehdotus:  
Lausteen koulun palvelut sijoitetaan vaihtoehto E:n mukaisesti Skanssiin toteutettavaan monitoimitaloon ja siihen asti, kunnes monitoimitalo valmistuu, Lausteen koulu toimii syyskuussa käyttöön otetuissa väistötiloissa Lausteen koulun nykyisellä tontilla.

# Peruskorjaaminen

Kuntoarvion mukaan Lausteen koulutalossa on mm. alapohjan alla on kosteutta, lvi-järjestelmät tulisi uusia, vesikatto korjata (muuttaa harjakatoksi). Sisäpintoja jouduttaisiin laajasti purkamaan sisäilmakorjausten vuoksi. Käytännössä rakennuksesta jäisi jäljelle pelkkä runko. Korjausaste puoltaa uuden rakentamista jolloin voidaan myöskin välttää tämänkaltaisiin sisäilmakorjauksiin aina liittyvä riski työn onnistumisen suhteen.

Rakennus on tehty 1970-luvulla kerroskorkeudeltaan hyvin matalana ja talotekniikan uusiminen rakennuksen rungon sisäpuolelle on mahdotonta.



Kuva: Turun Sanomat 22.2.2019, Jori Liimatainen

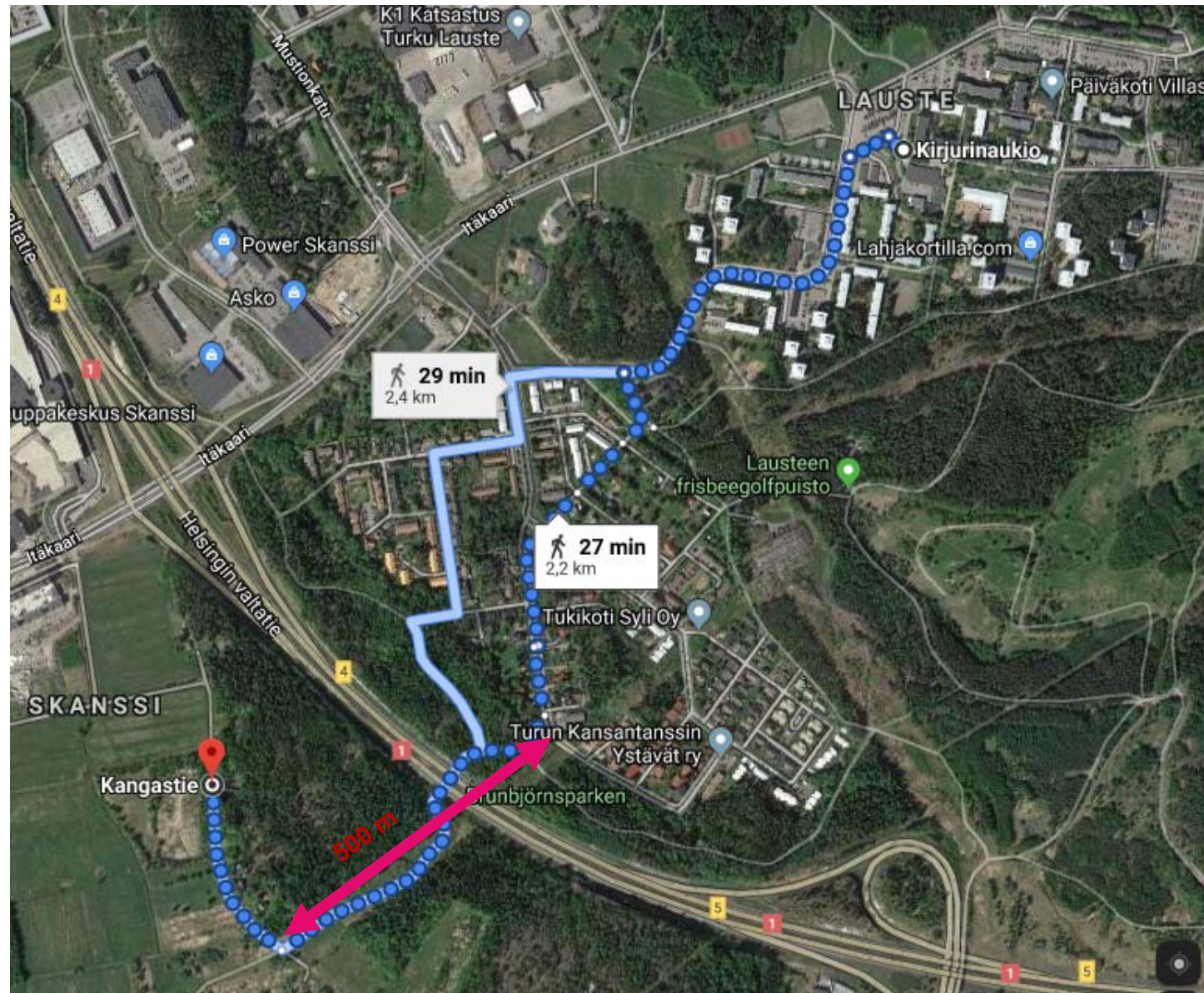
# 3. Kevyen liikenteen väylästön parantaminen Vaala-Skanssi välillä



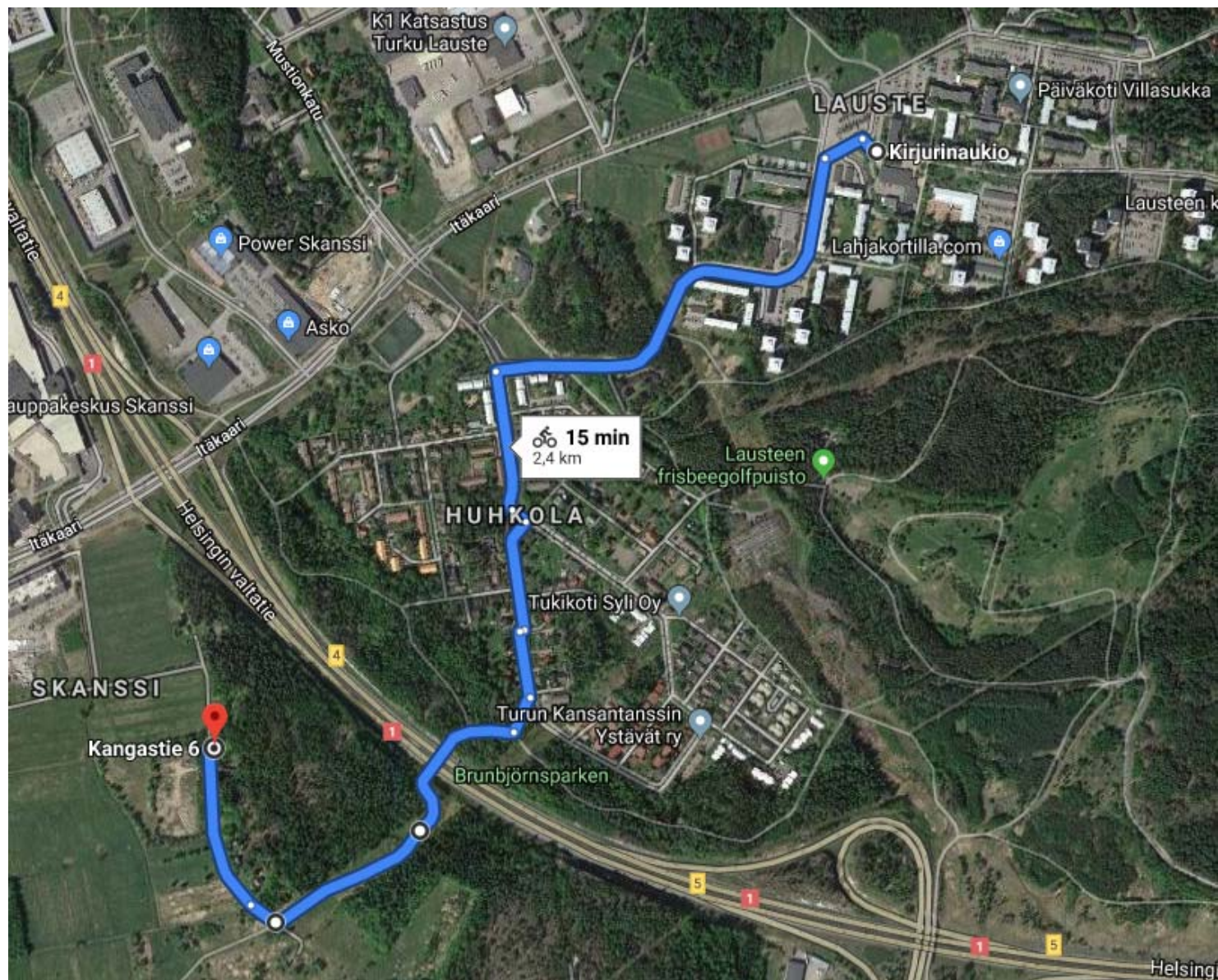
Lausteen ja Skanssin välistä kävely- ja pyöräily-yhteyttä tulee parantaa, jotta lapsilla olisi mahdollisimman turvallinen koulumatka



Tarvitaan pituuskaltevuksiltaan ja poikkileikkaukseltaan jk-pp-tien vaatimukset täyttävä väylä.



Lisäksi Itäkaaren viertä pitkin, Skanssi-Vaala välillä kulkee suora ja melko tasainen pyöräilyreitti, joka on osa pyöräilyn pääverkostoa.

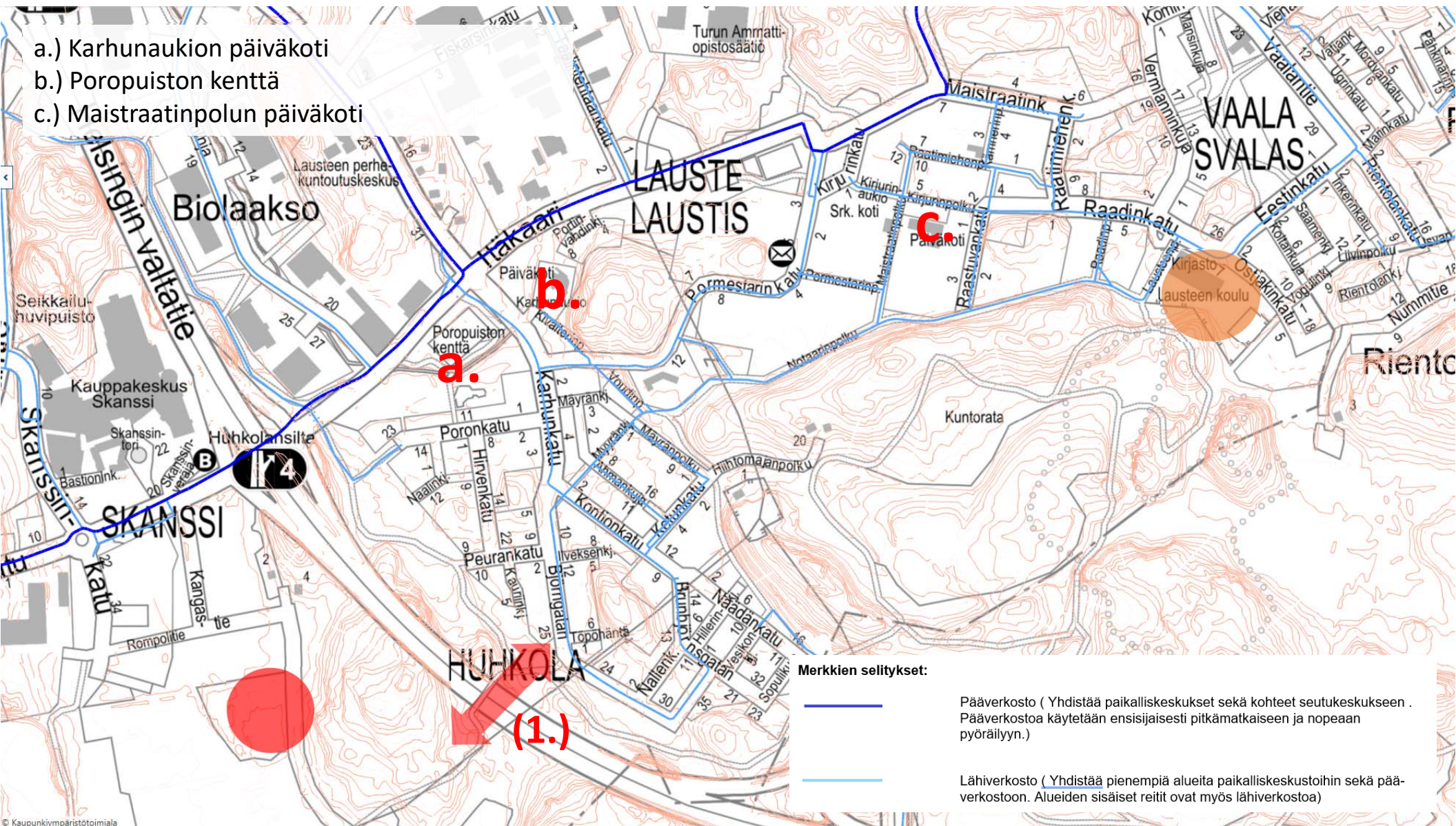




Helsingin valtatie ylittävällä sillalla on leveyttä n. 6 metriä, joten sille mahtuu hiihtolatu ja jk-pp-tie rinnakkain.

Lipaken ulkoiluväylä/ hiihtolatu, jossa pyöräily kielletty.

- a.) Karhunaukion päiväkotia
- b.) Poropuiston kenttä
- c.) Maistraatinpolun päiväkotia





**Kiitos !**