

# Lausteen tarveselvitys

1. Lausteen päiväkotien kunto ja korjaustarve
2. Koulurakennuksen/monitoimitalon mahdolliset rakennuspaikat  
Skanssi – Lauste välillä
3. Kevyen liikenteen väylästön parantaminen Vaala-Skanssi välillä

Selvitys Kasvatus ja opetuslautakunnalle 20.11.2019

Tilapalvelukeskus, Saku Lehtiö Kaavoitus, Paula Keskikastari / 15.11.2019

# 1. Päiväkotien kunto ja korjaustarve

Lausteella on kaksi kaupungin päiväkotia: Maistraatinpolku ja Poropuisto

**Maistraatinpolulta** on tehty syksyllä 2018 kuntoarvio, jossa peruskorjausvuodeksi on merkitty vuosi 2027, mutta sen voisi ajoittaa vuosille 2024-2025 jolloin saataisiin koottua järkevästi toimenpiteet peruskorjauksen yhteyteen.

	Kustannusarvio (x 1000 €) ja ehdotettu toteutusvuosi										Yht.
	2018	2019	2020	2021	2022	2023	2024	2025	2026	2027	
Rakennetekniikka	0	29	4	4	24	31	0	0	3	11	106
LVIA-tekniikka	0	7	80	2	5	2	0	20	0	205	321
Sähkötekniikka	0	2	0	0	15	0	0	0	10	0	27
<b>Yhteensä</b>	<b>0</b>	<b>38</b>	<b>84</b>	<b>6</b>	<b>44</b>	<b>33</b>	<b>0</b>	<b>20</b>	<b>13</b>	<b>216</b>	<b>454</b>

- LVIA-tekniikan uusiminen tarkoittaa myös lähes kaikkien pintojen korjausta mitä kustannusarvio ei pidä sisällään.
- Kohteessa on ollut ongelmia viemärin hajun kanssa mikä on nyt kunnostettu. Lisäksi taukotilojen keittiöissä on putkistovuotoja parhaillaan korjauksen alla.
- Kohteeseen on perustettu sisäilmatyöryhmä sekä palkattu rakennusterveysasiantuntija. RTA:n tutkimusaikataulua ei ole vielä vahvistettu.

**Karhunaukion** päiväkodissa on v 2015-2017 aikana korjattu vesikatto ja julkisivut sekä uusittu sadevesi- ja salaojat. Samalla korjattiin rakennuksen vierustan kallistukset. Kohteeseen tehdään kuntoarvio viikkojen 49-50 aikana tänä vuonna.

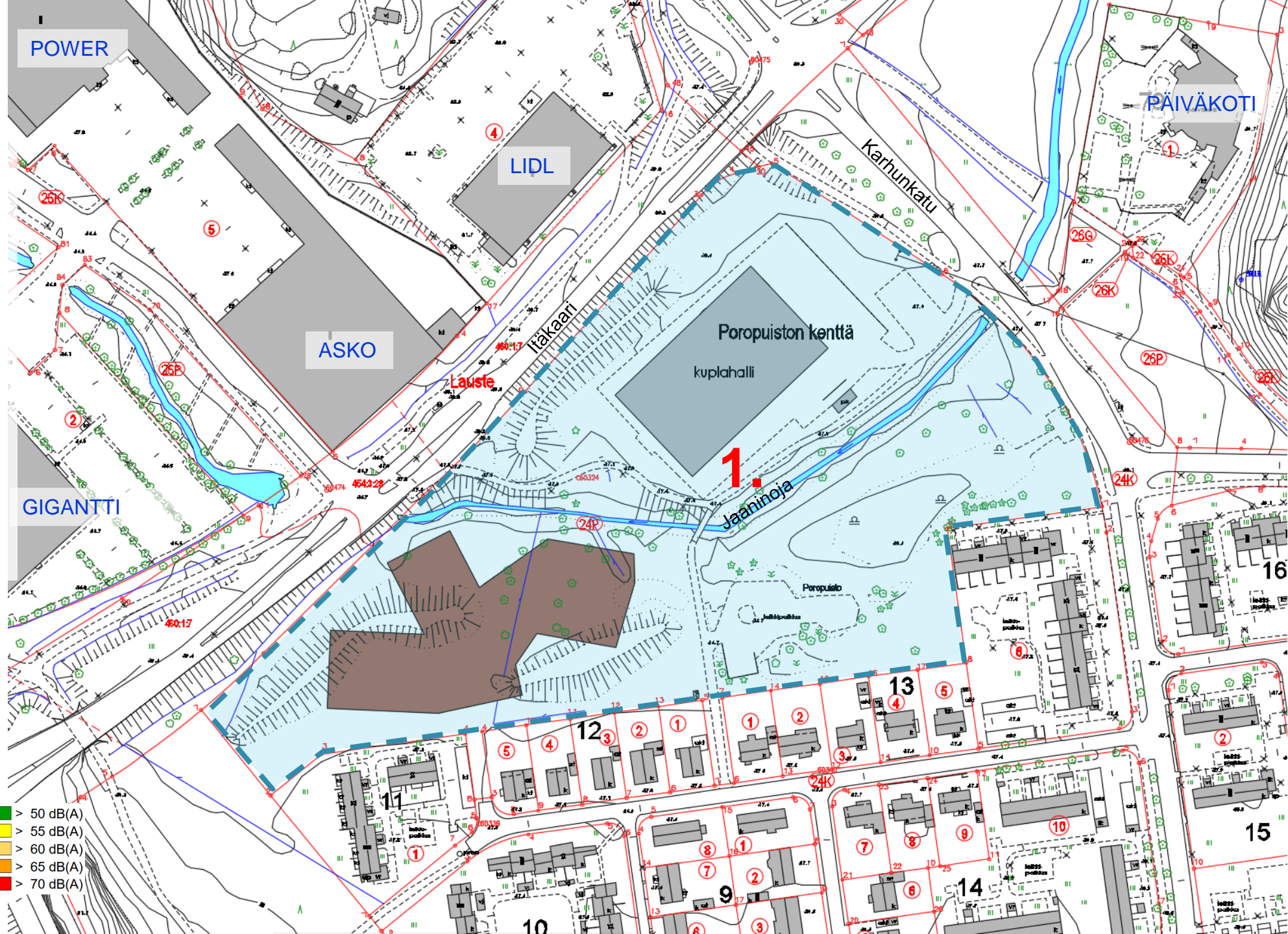
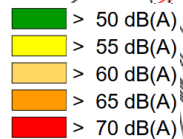
## 2. Koulurakennuksen / monitoimitalon mahdolliset (ja mahdottomat) rakennuspaikat Skanssi – Lauste välillä



# 1. Poropuiston kentän alue

Kuvaan on sijoitettu mittakaavaltaan lähes Skanssin tilaohjelman kokoinen Syvälahden monitoimitalon massa.

- Alueen läpi virtaa paikoin runsasvetinenkin Jaaninoja
- Korkeusasemat alueella n.+16–19m
- Melutaso on hieman korkea, piha-alueita tulee suojata rakennus-massan, muiden rakenteiden ja/tai kasvillisuuden avulla
- Joukkoliikenneyhteys hyvä (Itäkaari-Karhunkatu)





Jaaninojan ylitys



Itäkaarta Lausteelle päin



Itäkaarta Skanssiin päin

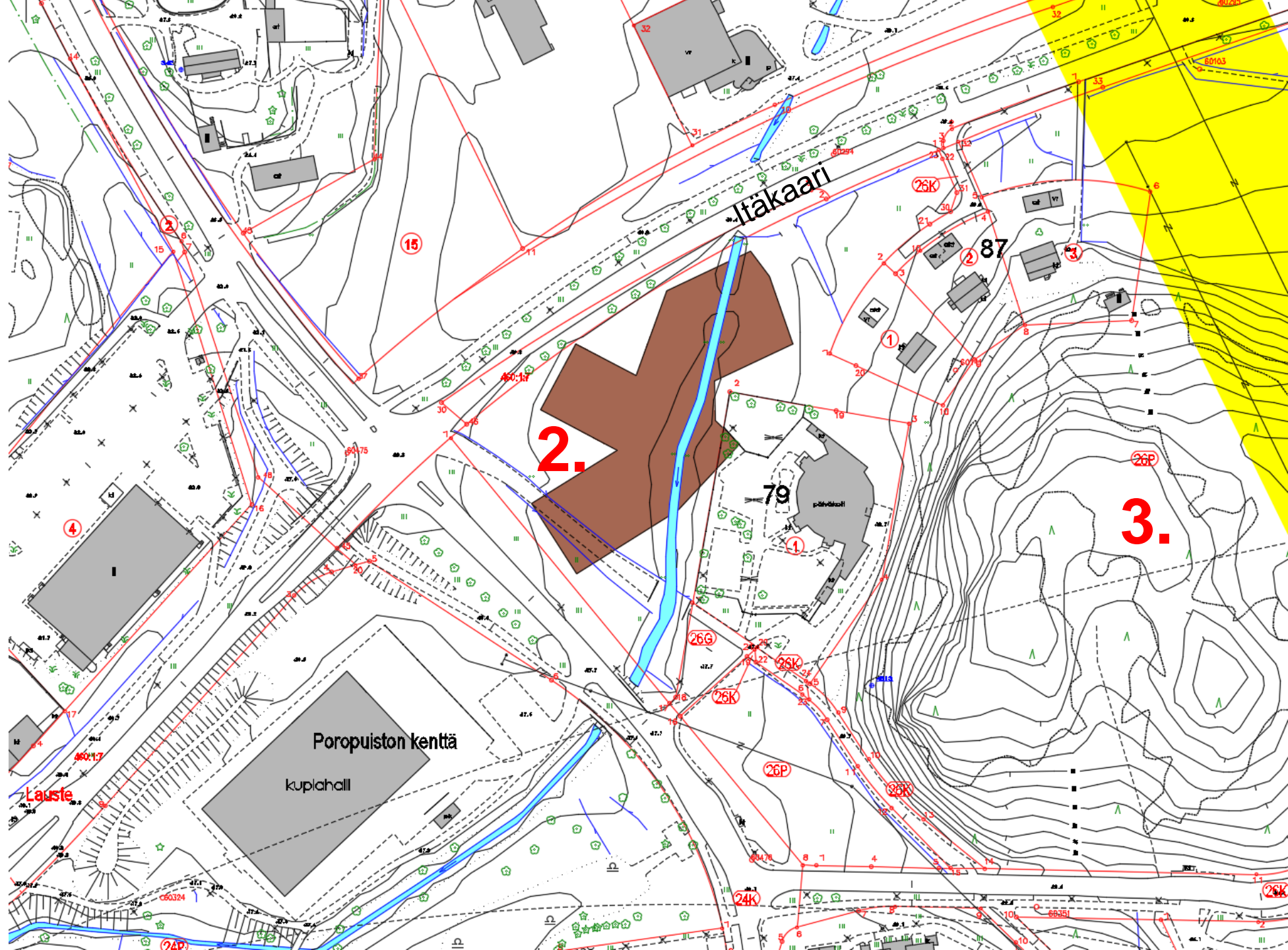
## 2. Karhunaukion PK:n alue

Kuvaan on sijoitettu mittakaavaltaan lähes Skanssin tilaohjelman kokoinen Syvälahden monitoimitalon massa.

- Rakennuspaikka on liian pieni
- Alueen läpi virtaa paikoin runsasvetinenkin Jaaninoja
- Melutaso on hieman korkea, piha-alueita tulee suojata rakennus-massan, muiden rakenteiden ja/tai kasvillisuuden avulla

## 3. Voudinpuiston kukkula

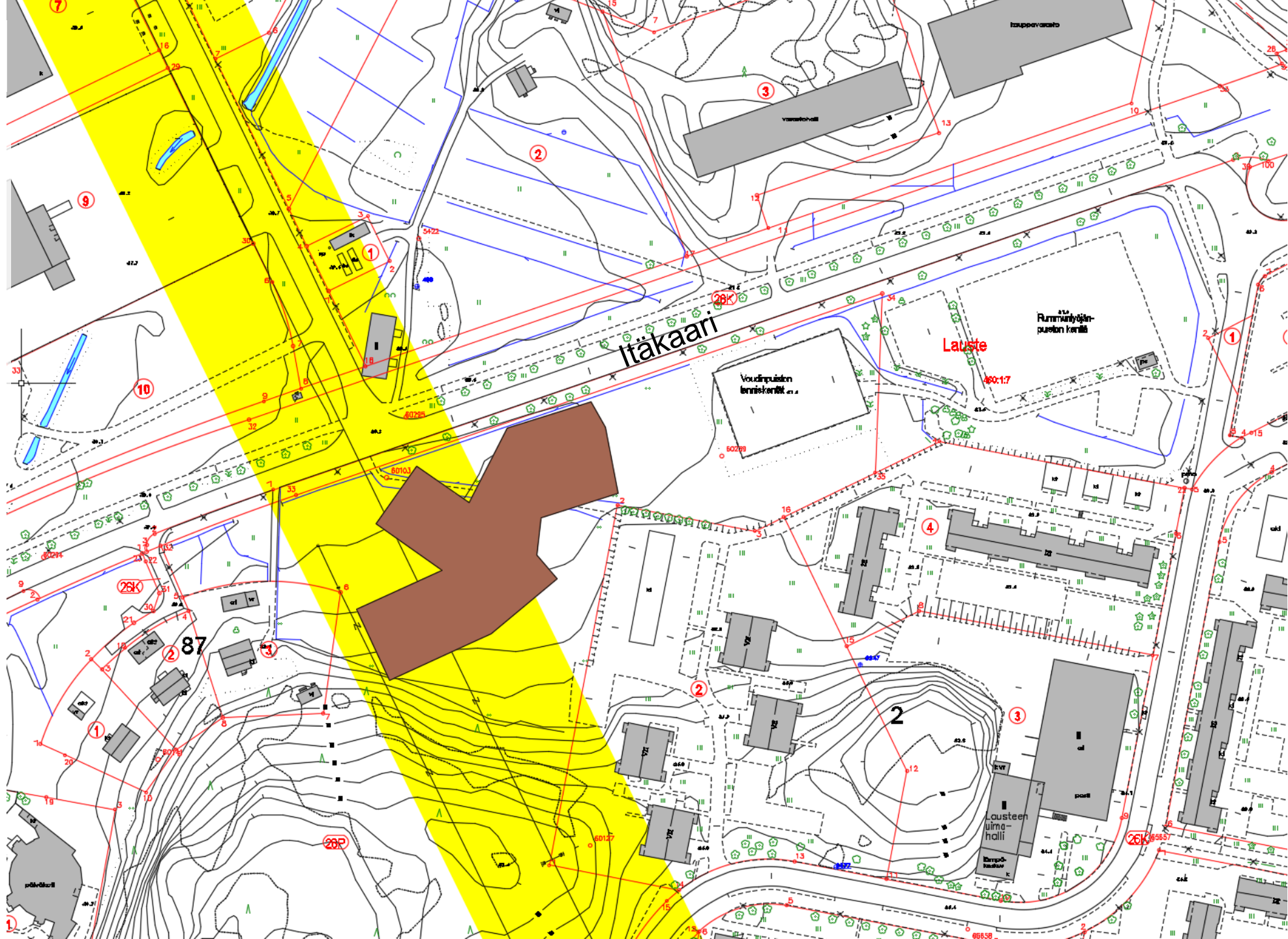
- Rakennuspaikka on korkeusvaihteluiden puolesta soveltumaton rakentamiselle.



# 4. Voudinpuisto

Kuvaan on sijoitettu mittakaavaltaan lähes Skanssin tilaohjelman kokoinen Syvälahden monitoimitalon massa.

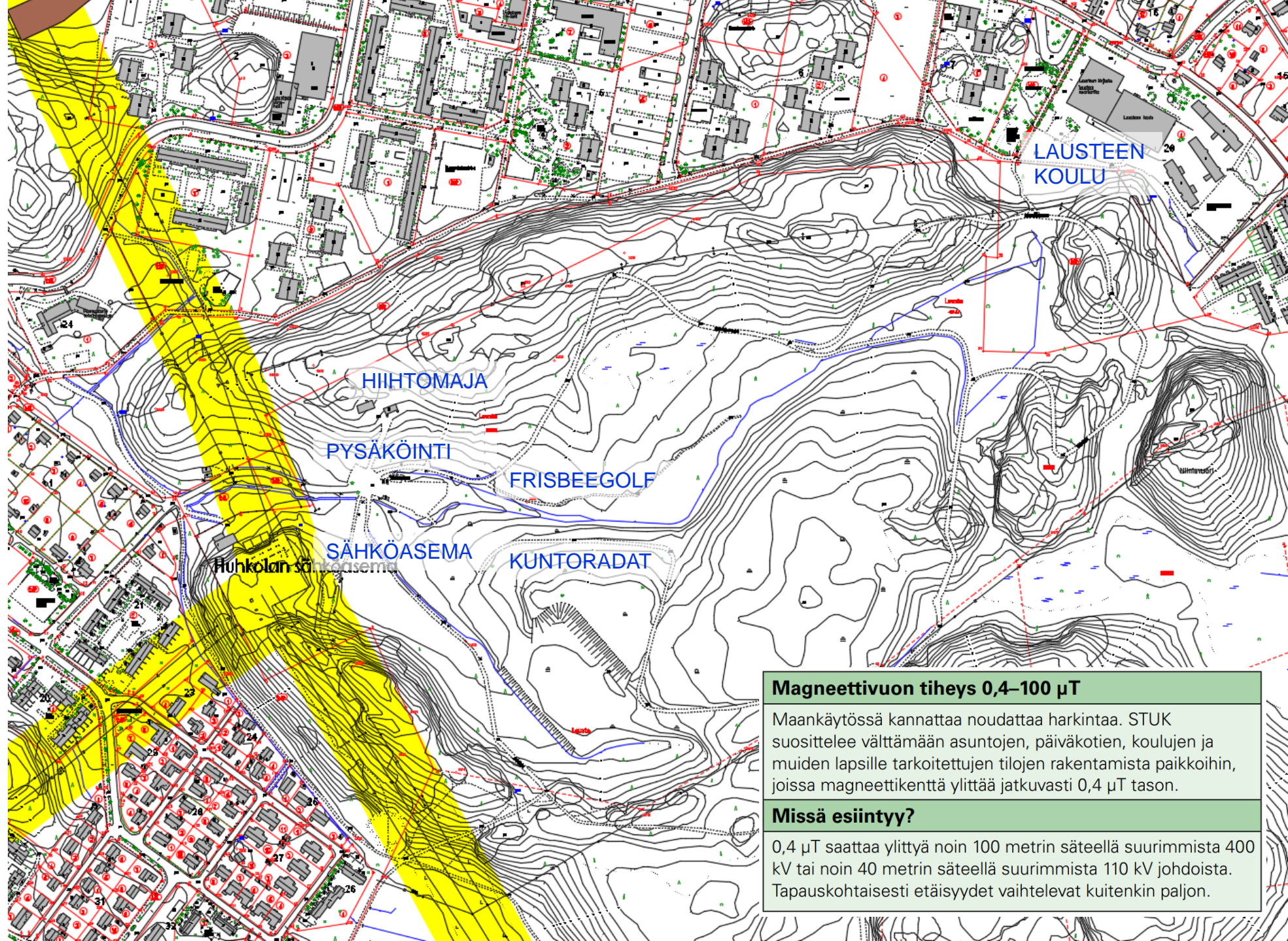
- Rakennuspaikka on liian pieni, 110kV voimalinjan nykymääräysten (STUK) mukainen suojaetäisyys on 40m molemmin puolin linjaa.





## 5. Kuntorata ja frisbeegolf

- Rakennuspaikka soveltuu korkeusvaihteluiden puolesta huonosti rakentamiselle pihalueineen.
- 110kV voimalinjan nykymääräysten (STUK) mukainen suojaetäisyys on 40m molemmin puolin linjaa. (<https://www.stuk.fi>)



### Magneettivuon tiheys 0,4–100 µT

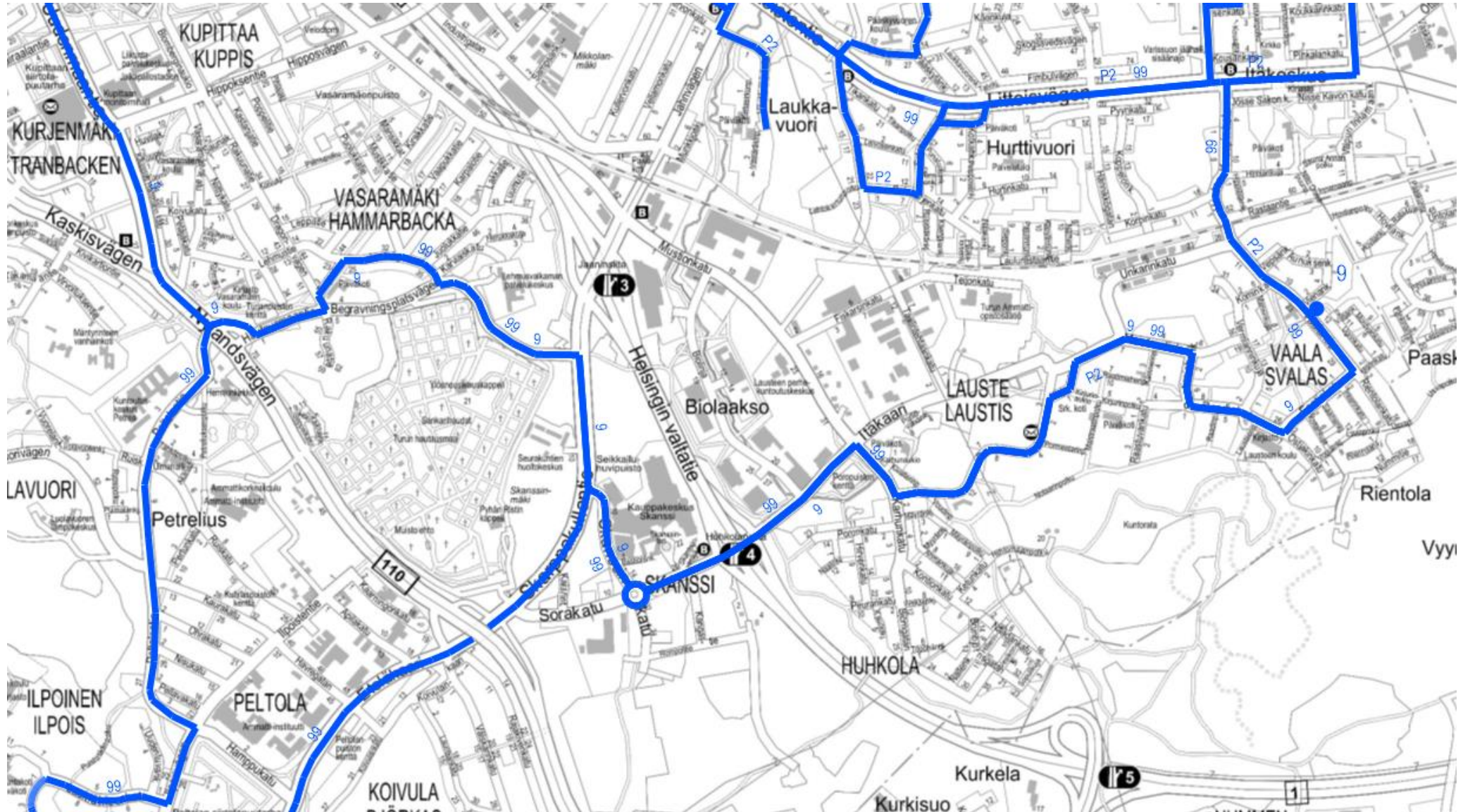
Maankäytössä kannattaa noudattaa harkintaa. STUK suosittelee välttämään asuntojen, päiväkotien, koulujen ja muiden lapsille tarkoitettujen tilojen rakentamista paikkoihin, joissa magneettikenttä ylittää jatkuvasti 0,4 µT tason.

### Missä esiintyy?

0,4 µT saattaa ylittyä noin 100 metrin säteellä suurimmista 400 kV tai noin 40 metrin säteellä suurimmista 110 kV johdoista. Tapauskohtaisesti etäisyydet vaihtelevat kuitenkin paljon.

# Joukkoliikenneyhteydet

VASARAMÄKI – SKANSSI – HUHKOLA – LAUSTE – VAALA: Linjat 9 ja 99



# ve E: Skanssi



Skanssin alueen kehittämisen kannalta on tärkeää, että alueelle rakentuu monitoimitalo ja että se muodostuu vetovoimaiseksi alueensa keskukseksi.

Kaupunkiympäristötoimialan ehdotus:

Lausteen koulun palvelut sijoitetaan vaihtoehto E:n mukaisesti Skanssiin toteutettavaan monitoimitaloon ja siihen asti, kunnes monitoimitalo valmistuu, Lausteen koulu toimii syyskuussa käyttöönotetuissa väistötiloissa Lausteen koulun nykyisellä tontilla.

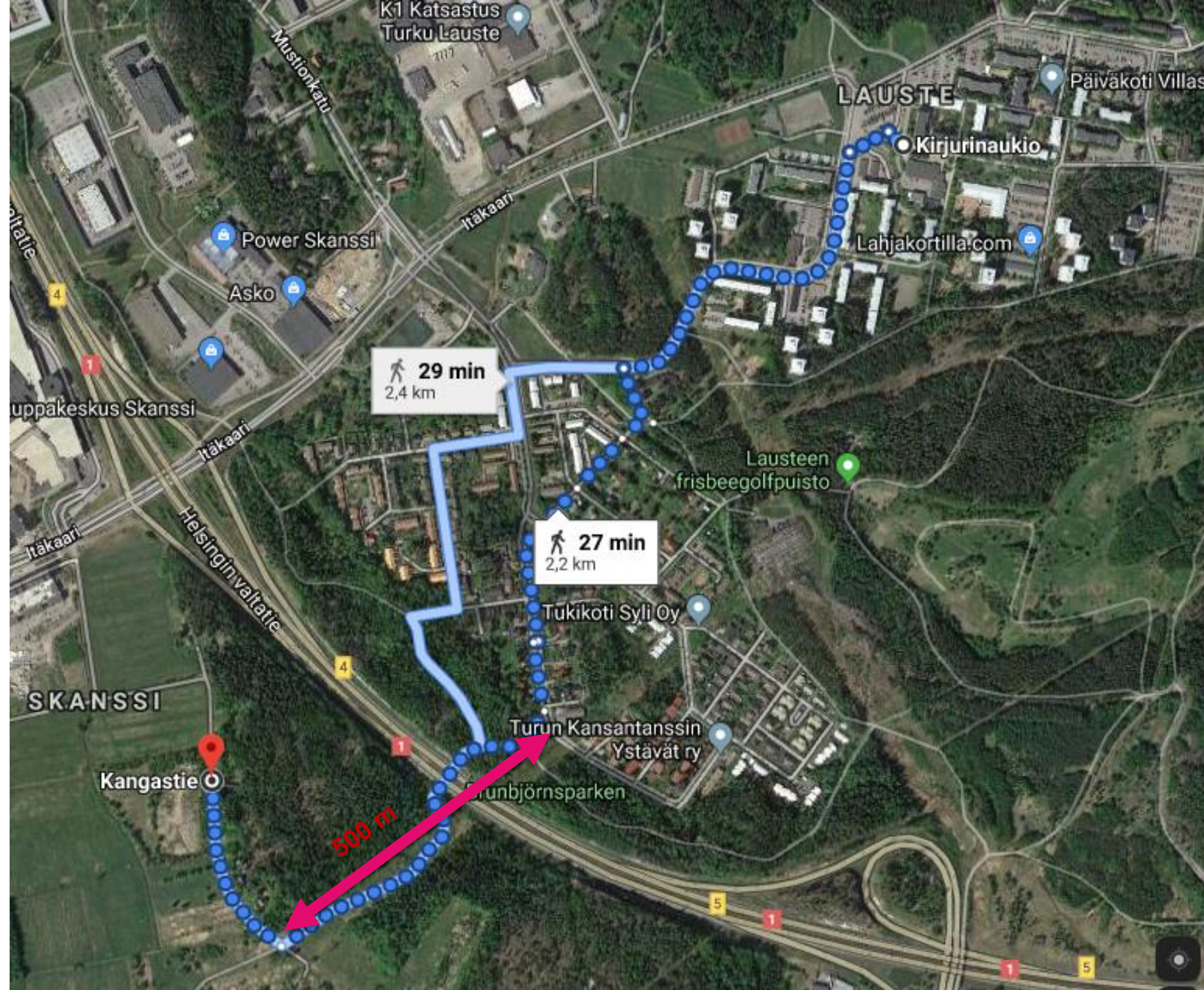
# 3. Kevyen liikenteen väylästäön parantaminen Vaala-Skanssi välillä

Lausteen ja Skanssin välistä kävely- ja pyöräily-yhteyttä tulee parantaa, jotta lapsilla olisi mahdollisimman turvallinen koulumatka



Tarvitaan pituuskaltevuuksiltaan ja poikkileikkaukseltaan jk-pp-tien vaatimukset täyttävä väylä.

Itäkaaren viertä pitkin, Skanssi-Vaala välillä kulkee suora ja melko tasainen pyöräilyreitti, joka on osa pyöräilyn pääverkostoa.





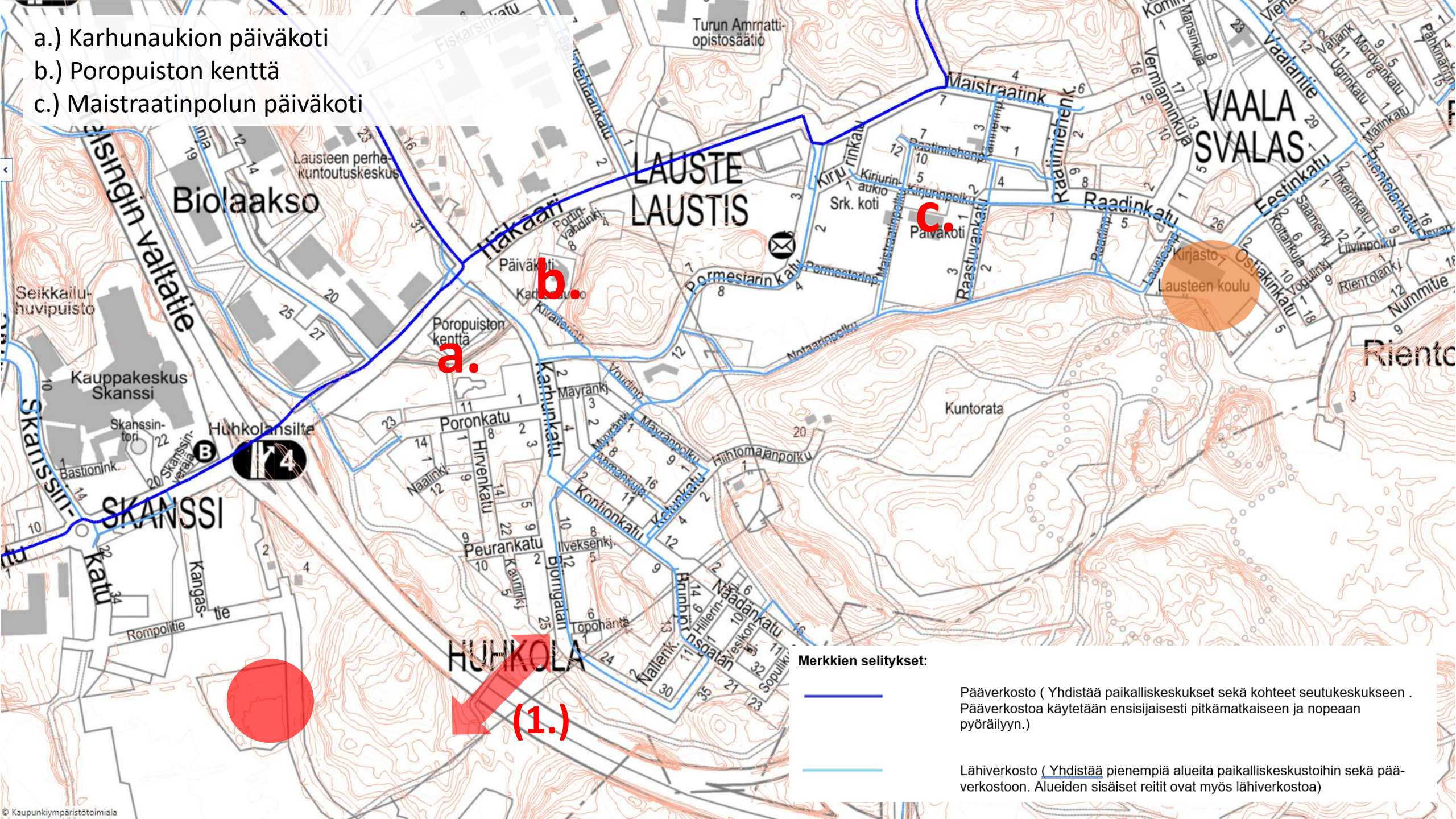
Helsingin valtatie ylittävällä sillalla on leveyttä n. 6 metriä, joten sille mahtuu hiihtolatu ja jk-pp-tie rinnakkain.



Lipaken ulkoiluväylä/ hiihtolatu, jossa pyöräily kielletty.



- a.) Karhunaukion päiväkoti
- b.) Poropuiston kenttä
- c.) Maistraatinpolun päiväkoti



**Merkkien selitykset:**



Pääverkosto ( Yhdistää paikalliskeskukset sekä kohteet seutukeskukseen . Pääverkostoa käytetään ensisijaisesti pitkämatkaiseen ja nopeaan pyöräilyyn.)

Lähiverkosto ( Yhdistää pienempiä alueita paikalliskeskustoihin sekä pääverkostoon. Alueiden sisäiset reitit ovat myös lähiverkostoa)



Karhunpolku

**Kiitos !**