



**TURKU**  
Sivistystoimiala

---

# LAUTAKUNTARAPORTTI

---

Tammikuu - Lokakuu

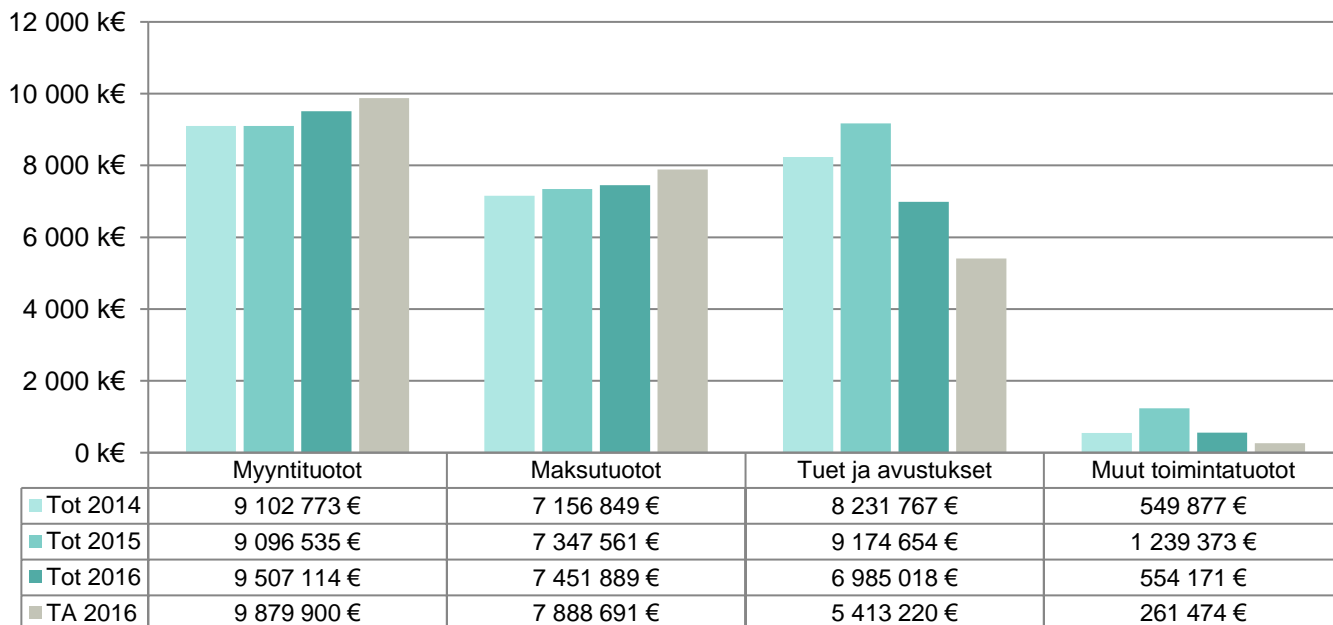
11.11.2016

Talousdatan ajanjakso on Tammikuu - Lokakuu. Henkilöstödatan ajanjakso on Tammikuu - Lokakuu.

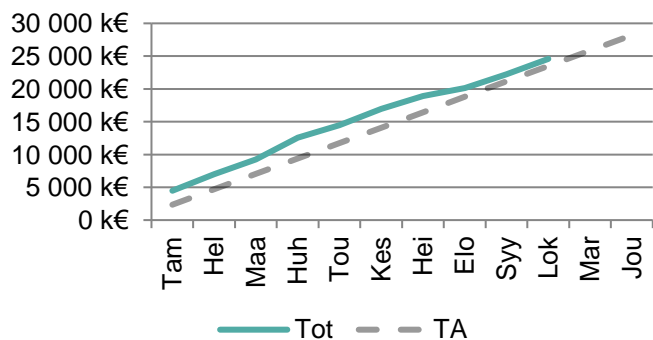
## Koko toimiala

	Tilinpäätös 2015	TA 2016	Tot 2015/1-10	TA 2016/1-10	Tot 2016/1-10	Tot-% 2016/1-10	Poikkeama 2016/1-10
<b>TOIMINTATUOTOT</b>	<b>-32 048 176 €</b>	<b>-28 194 571 €</b>	<b>-26 914 493 €</b>	<b>-23 495 494 €</b>	<b>-24 583 573 €</b>	<b>104,6 %</b>	<b>1 088 079 €</b>
Myyntituotot	-11 845 926 €	-11 855 871 €	-9 096 535 €	-9 879 900 €	-9 507 114 €	96,2 %	-372 785 €
Maksutuotot	-8 964 141 €	-9 466 421 €	-7 347 561 €	-7 888 691 €	-7 451 889 €	94,5 %	-436 802 €
Tuet ja avustukset	-9 736 201 €	-6 495 859 €	-9 174 654 €	-5 413 220 €	-6 985 018 €	129,0 %	1 571 797 €
Vuokratuotot	-109 499 €	-62 650 €	-56 369 €	-52 209 €	-85 381 €	163,5 %	33 173 €
Muut toimintatuotot	-1 392 409 €	-313 769 €	-1 239 373 €	-261 474 €	-554 171 €	211,9 %	292 696 €
<b>TOIMINTAKULUT</b>	<b>311 877 595 €</b>	<b>314 297 712 €</b>	<b>255 137 631 €</b>	<b>261 914 966 €</b>	<b>259 999 536 €</b>	<b>99,3 %</b>	<b>-1 915 430 €</b>
Henkilöstökulut	176 897 455 €	176 879 204 €	146 888 828 €	147 399 454 €	146 770 942 €	99,6 %	-628 512 €
Palvelujen ostot	51 496 702 €	50 779 695 €	40 668 809 €	42 316 444 €	40 723 056 €	96,2 %	-1 593 388 €
Asiakaspalvelujen ostot	9 208 236 €	9 673 592 €	7 464 100 €	8 061 334 €	8 280 031 €	102,7 %	218 698 €
Muiden palvelujen ostot	42 288 466 €	41 106 103 €	33 204 709 €	34 255 110 €	32 443 025 €	94,7 %	-1 812 086 €
Aineet, tarvikkeet ja tavarat	10 167 708 €	9 668 162 €	7 720 927 €	8 056 807 €	7 417 284 €	92,1 %	-639 523 €
Avustukset	25 216 580 €	25 398 590 €	19 730 568 €	21 165 509 €	22 461 905 €	106,1 %	1 296 396 €
Avustukset yksityisille	24 257 878 €	24 487 316 €	18 781 158 €	20 406 113 €	21 427 774 €	105,0 %	1 021 661 €
Avustukset yhteisöille	958 702 €	911 274 €	949 410 €	759 395 €	1 034 131 €	136,2 %	274 735 €
Muut toimintakulut	48 099 150 €	51 572 061 €	40 128 500 €	42 976 752 €	42 626 350 €	99,2 %	-350 403 €
Vuokrat	48 486 322 €	51 963 846 €	40 560 826 €	43 303 240 €	42 790 363 €	98,8 %	-512 878 €
Muut toimintakulut	-387 172 €	-391 785 €	-432 326 €	-326 488 €	-164 013 €	50,2 %	162 475 €
<b>VALMISTUS OMAAN KÄYTTÖÖN</b>	<b>-469 €</b>	<b>0 €</b>	<b>0 €</b>	<b>0 €</b>	<b>0 €</b>	<b>0,0 %</b>	<b>0 €</b>
<b>NETTO</b>	<b>279 828 950 €</b>	<b>286 103 141 €</b>	<b>228 223 139 €</b>	<b>238 419 472 €</b>	<b>235 415 963 €</b>	<b>98,7 %</b>	<b>-3 003 509 €</b>

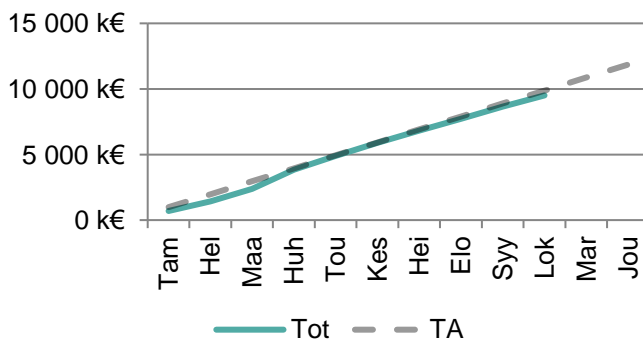
## Toimintatuotot (kumulatiivisesti vuoden alusta)



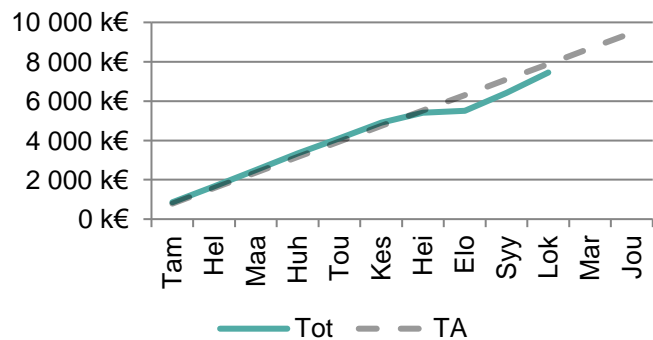
### Toimintatuotot



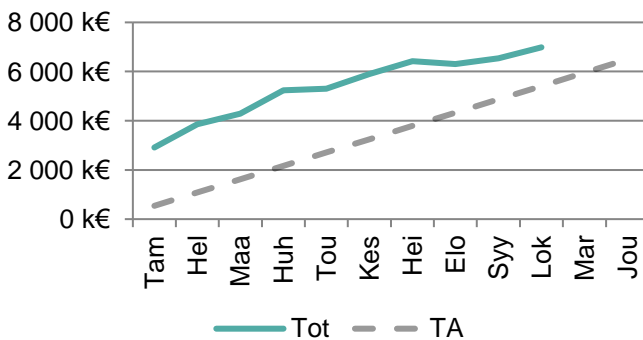
### Myyntituotot



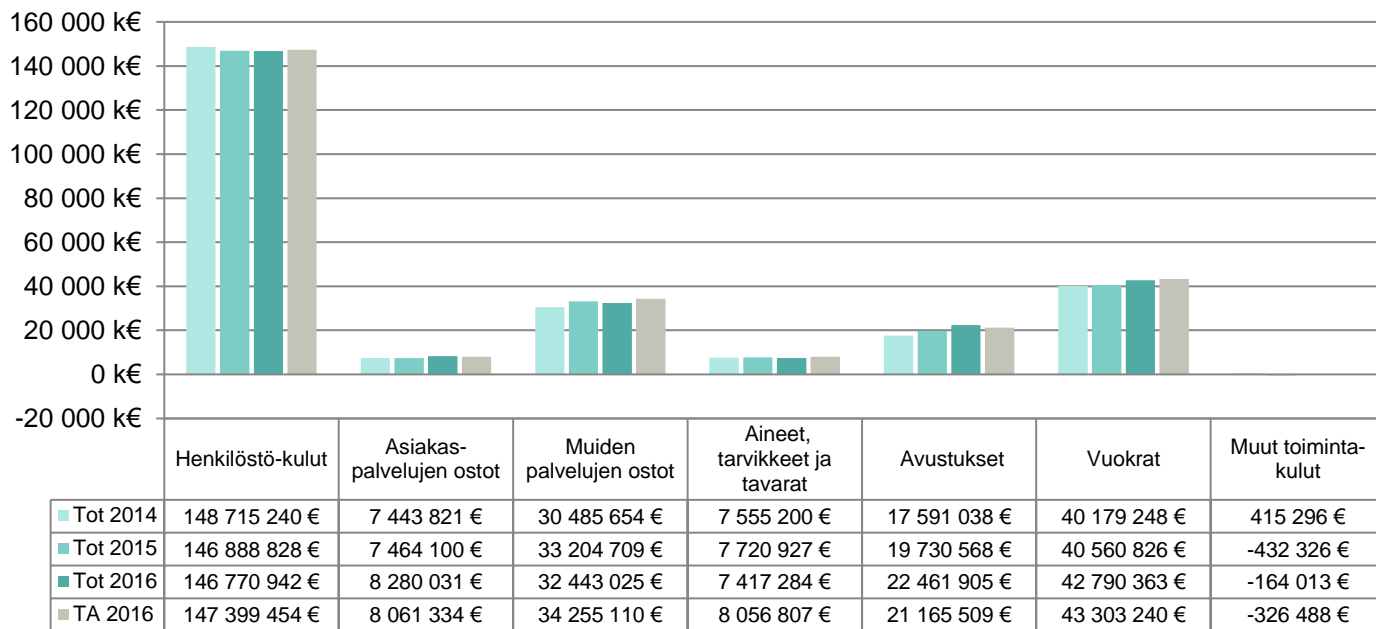
### Maksutuotot



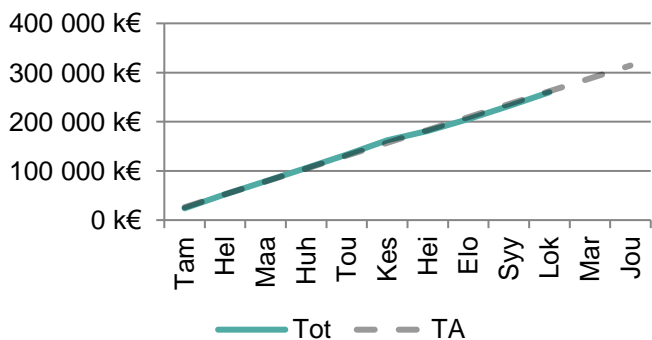
### Tuet ja Avustukset



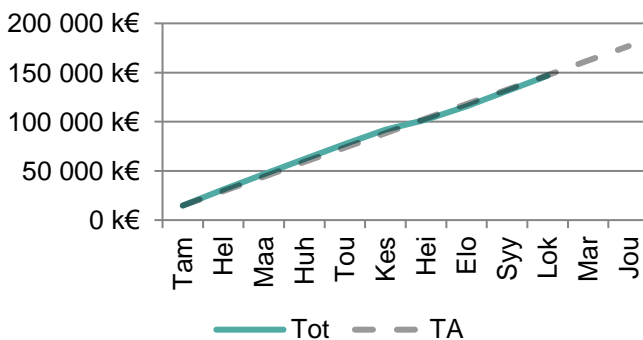
## Toimintakulut (kumulatiivisesti vuoden alusta)



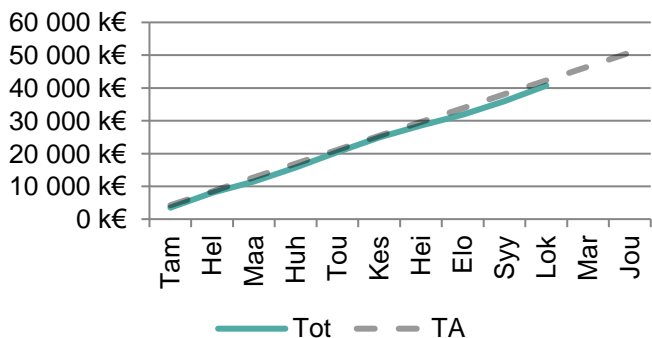
### Toimintakulut



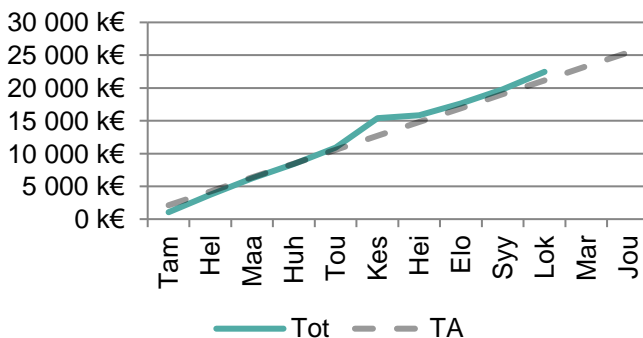
### Henkilöstökulut



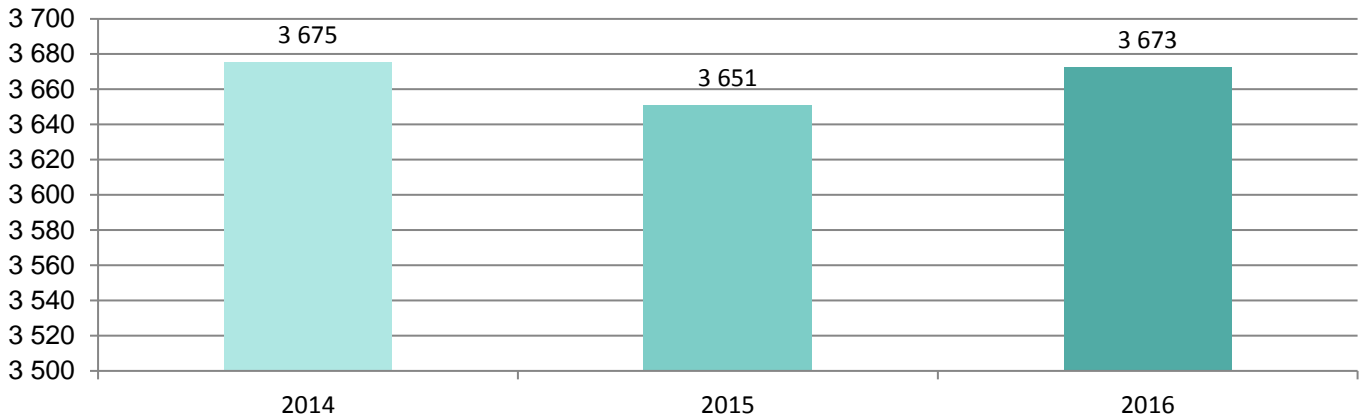
### Palvelujen ostot



### Avustukset



## Työvoima (ka vuoden alusta)

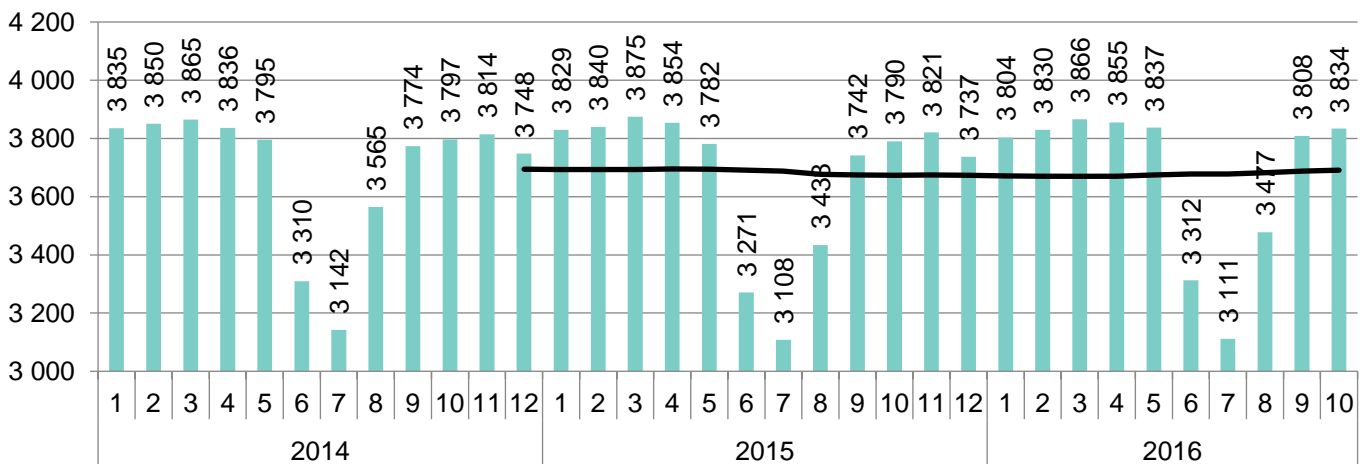


## Työvoima vuosittain

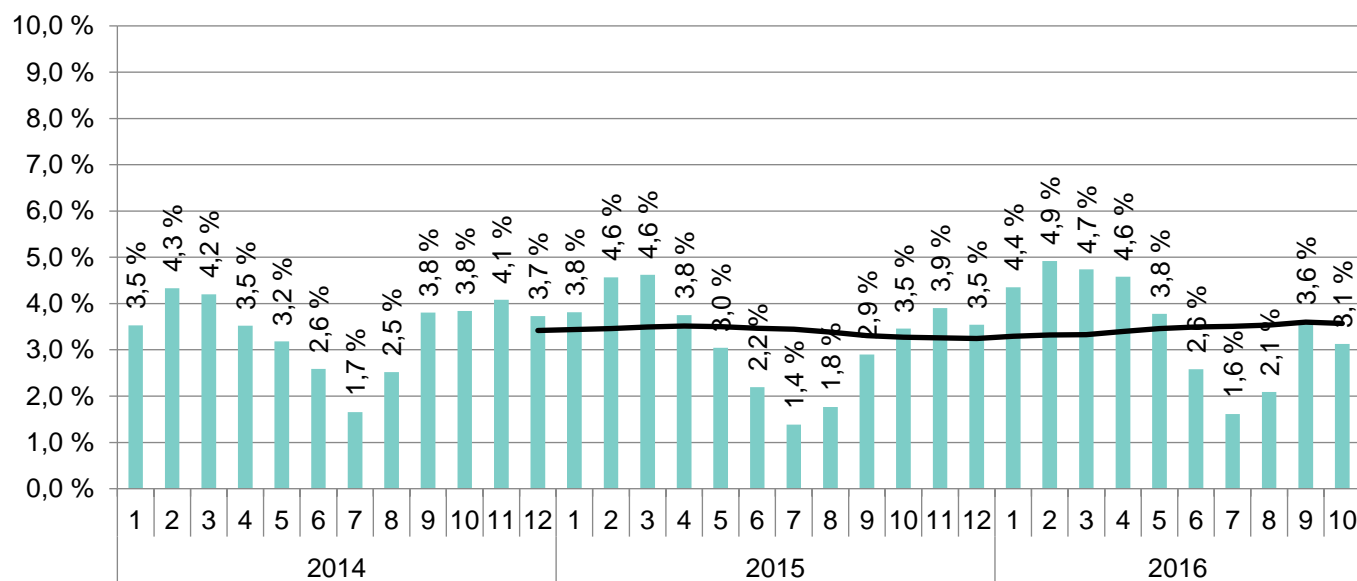


	Tam	Hel	Maa	Huh	Tou	Kes	Hei	Elo	Syy	Lok	Mar	Jou
2014	3 835	3 850	3 865	3 836	3 795	3 310	3 142	3 565	3 774	3 797	3 814	3 748
2015	3 829	3 840	3 875	3 854	3 782	3 271	3 108	3 433	3 742	3 790	3 821	3 737
2016	3 804	3 830	3 866	3 855	3 837	3 312	3 111	3 477	3 808	3 834		

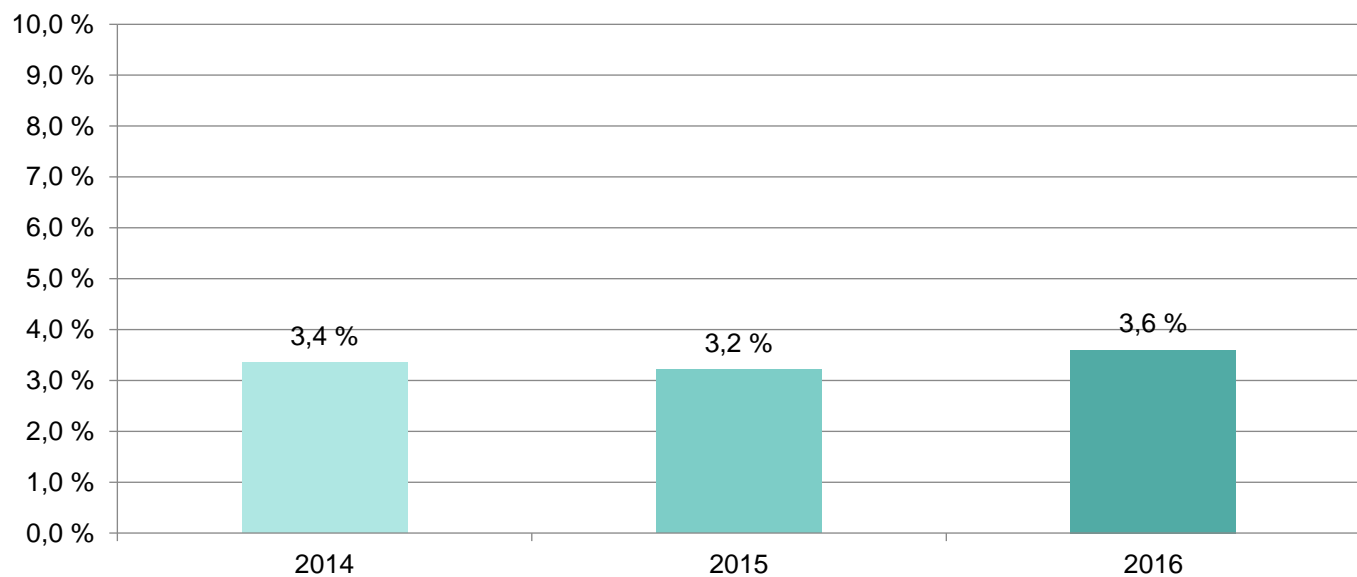
## Työvoima kuukausittain



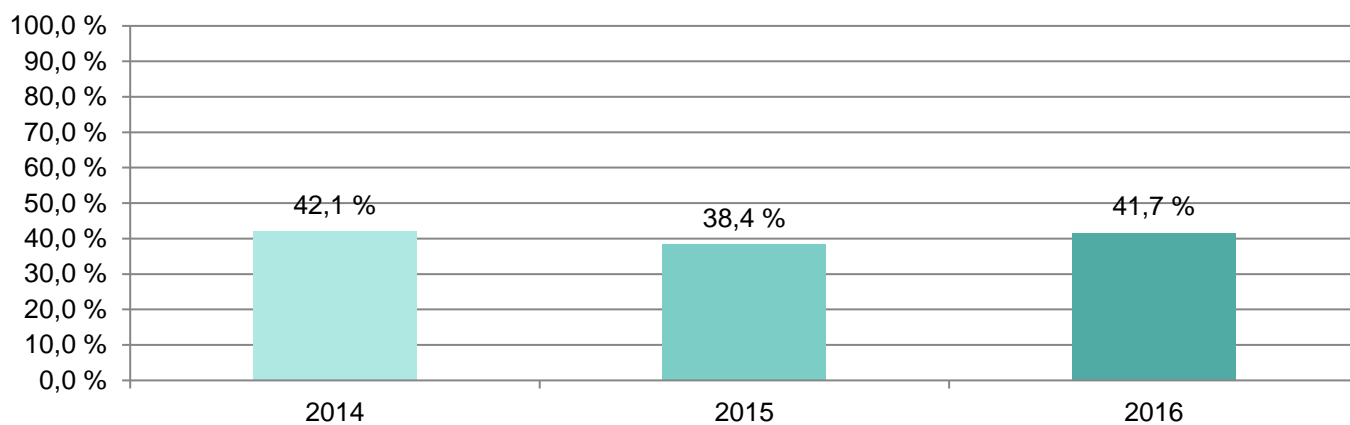
## Sairauspoissaolo-% kuukausittain



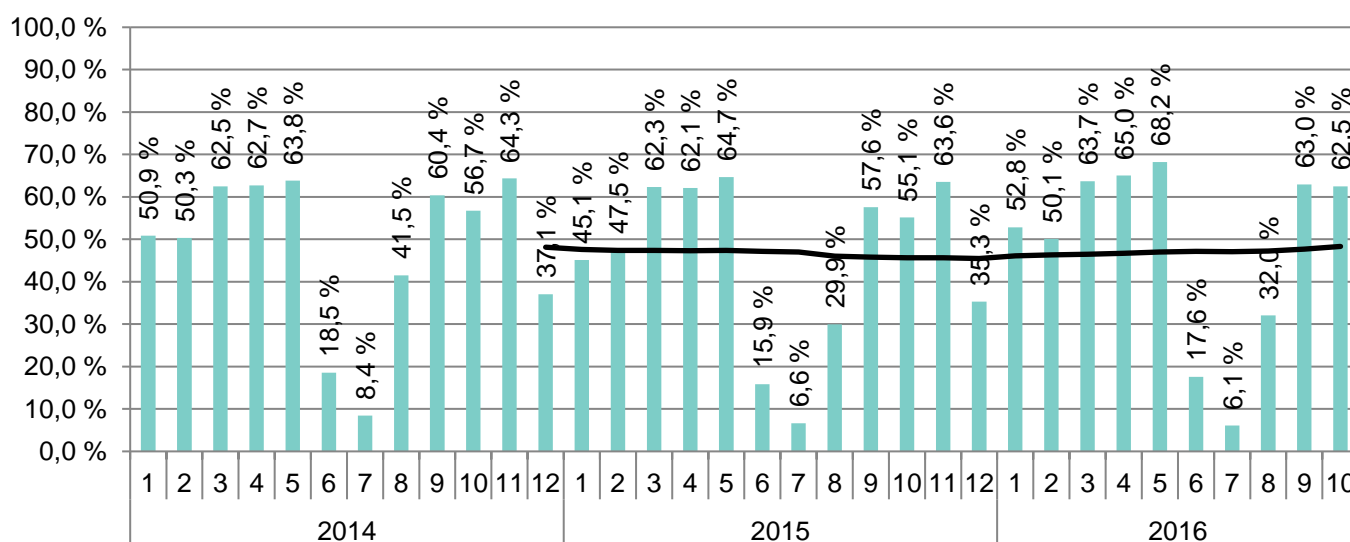
## Sairauspoissaolo-% ka. vuoden alusta



## Sijaistus-% ka. vuoden alusta



## Sijaistus-% kuukausittain



## TALOUS

	Tilinpäätös 2015	TA 2016	Tot 2015/1-10	TA 2016/1-10	Tot 2016/1-10	Tot-% 2016/1-10	Poikkeama 2016/1-10
Toimintatuotot	-4 285 706 €	-3 411 199 €	-3 847 397 €	-2 842 668 €	-3 816 742 €	134,3 %	974 074 €
Toimintakulut	11 020 021 €	10 212 312 €	8 844 830 €	8 510 266 €	8 848 118 €	104,0 %	337 852 €
Valmistus omaan käyttöön	0 €	0 €	0 €	0 €	0 €	0,0 %	0 €
<b>Netto</b>	<b>6 734 315 €</b>	<b>6 801 113 €</b>	<b>4 997 432 €</b>	<b>5 667 598 €</b>	<b>5 031 376 €</b>	<b>88,8 %</b>	<b>-636 222 €</b>

## TYÖVOIMA

	2015/1-10	2016/1-10	Muutos
Työvoiman käyttö / HTP	124,2	125,6	1,4
Vakituisen osuus %	70,3 %	69,0 %	-1,3 %
Avoimen vakanssin hoitajien osuus %	0,8 %	0,1 %	-0,7 %
Sijaisten osuus %	1,1 %	2,2 %	1,1 %
Tilapäisten määräaikaisten osuus %	26,8 %	27,8 %	1,0 %
Sairauspoissaolot %	1,9 %	1,5 %	-0,4 %
Tapaturmapoissaolot %	0,1 %	0,1 %	0,0 %
Sijaistus %	8,4 %	17,5 %	9,1 %



## Talous

	Tilinpäätös	TA	Tot	TA	Tot	Tot-%	Poikkeama
	2015	2016	2015/1-10	2016/1-10	2016/1-10	2016/1-10	2016/1-10
Toimintatuotot	-3 052 035 €	-2 158 020 €	-2 395 222 €	-1 798 351 €	-1 892 133 €	105,2 %	93 782 €
Toimintakulut	43 323 208 €	42 346 022 €	34 923 406 €	35 288 378 €	33 586 042 €	95,2 %	-1 702 336 €
Valmistus omaan käyttöön	0 €	0 €	0 €	0 €	0 €	0,0 %	0 €
<b>Netto</b>	<b>40 271 174 €</b>	<b>40 188 002 €</b>	<b>32 528 184 €</b>	<b>33 490 027 €</b>	<b>31 693 909 €</b>	<b>94,6 %</b>	<b>-1 796 118 €</b>

## Työvoima

	2015/1-10	2016/1-10	Muutos
Työvoiman käyttö / HTP	395,8	388,0	-7,8
Vakituisten osuus %	83,4 %	86,3 %	2,9 %
Avoimen vakanssin hoitajien osuus %	0,5 %	0,4 %	-0,1 %
Sijaisten osuus %	6,2 %	4,2 %	-2,0 %
Tilapäisten määräaikaisten osuus %	9,9 %	9,1 %	-0,8 %
Sairauspoissaolot %	2,1 %	2,1 %	-0,1 %
Tapaturmapoissaolot %	0,1 %	0,1 %	0,1 %
Sijaistus %	44,3 %	31,6 %	-12,8 %

## Talous

	Tilinpäätös 2015	TA 2016	Tot 2015/1-10	TA 2016/1-10	Tot 2016/1-10	Tot-% 2016/1-10	Poikkeama 2016/1-10
Toimintatuotot	-2 854 435 €	-3 294 626 €	-3 546 589 €	-2 745 524 €	-3 364 639 €	122,5 %	619 115 €
Toimintakulut	37 891 022 €	39 624 607 €	30 161 278 €	33 020 532 €	33 002 885 €	99,9 %	-17 647 €
Valmistus omaan käyttöön	-469 €	0 €	0 €	0 €	0 €	0,0 %	0 €
<b>Netto</b>	<b>35 036 118 €</b>	<b>36 329 980 €</b>	<b>26 614 689 €</b>	<b>30 275 008 €</b>	<b>29 638 246 €</b>	<b>97,9 %</b>	<b>-636 762 €</b>

## Työvoima

	2015/1-10	2016/1-10	Muutos
Työvoiman käyttö / HTP	84,0	87,8	3,7
Vakituisten osuus %	60,2 %	70,2 %	10,0 %
Avoimen vakanssin hoitajien osuus %	0,3 %	0,5 %	0,3 %
Sijaisten osuus %	5,8 %	3,1 %	-2,7 %
Tilapäisten määräaikaisten osuus %	22,6 %	19,3 %	-3,3 %
Sairauspoissaolot %	4,0 %	3,9 %	-0,1 %
Tapaturmapoissaolot %	0,0 %	0,1 %	0,0 %
Sijaistus %	26,5 %	15,9 %	-10,5 %

## Talous

	Tilinpäätös 2015	TA 2016	Tot 2015/1-10	TA 2016/1-10	Tot 2016/1-10	Tot-% 2016/1-10	Poikkeama 2016/1-10
Toimintatuotot	-132 715 €	-126 030 €	-66 187 €	-105 025 €	-70 240 €	66,9 %	-34 786 €
Toimintakulut	5 816 596 €	6 043 196 €	4 578 132 €	5 036 000 €	4 751 254 €	94,3 %	-284 746 €
Valmistus omaan käyttöön	0 €	0 €	0 €	0 €	0 €	0,0 %	0 €
<b>Netto</b>	<b>5 683 881 €</b>	<b>5 917 166 €</b>	<b>4 511 945 €</b>	<b>4 930 975 €</b>	<b>4 681 014 €</b>	<b>94,9 %</b>	<b>-249 961 €</b>

## Työvoima

	2015/1-10	2016/1-10	Muutos
Työvoiman käyttö / HTP	48,6	52,0	3,4
Vakituisten osuus %	90,4 %	88,6 %	-1,8 %
Avoimen vakanssin hoitajien osuus %	0,6 %	0,1 %	-0,5 %
Sijaisten osuus %	6,5 %	10,9 %	4,4 %
Tilapäisten määräaikaisten osuus %	1,5 %	0,0 %	-1,5 %
Sairauspoissaolot %	2,1 %	3,5 %	1,4 %
Tapaturmapoissaolot %	0,0 %	0,0 %	0,0 %
Sijaistus %	29,2 %	36,1 %	6,9 %

## Talous

	Tilinpäätös	TA	Tot	TA	Tot	Tot-%	Poikkeama
	2015	2016	2015/1-10	2016/1-10	2016/1-10	2016/1-10	2016/1-10
Toimintatuotot	-506 352 €	-499 677 €	-497 000 €	-416 397 €	-566 254 €	136,0 %	149 856 €
Toimintakulut	22 058 122 €	22 713 522 €	18 334 710 €	18 927 950 €	18 774 045 €	99,2 %	-153 905 €
Valmistus omaan käyttöön	0 €	0 €	0 €	0 €	0 €	0,0 %	0 €
<b>Netto</b>	<b>21 551 770 €</b>	<b>22 213 845 €</b>	<b>17 837 710 €</b>	<b>18 511 552 €</b>	<b>18 207 791 €</b>	<b>98,4 %</b>	<b>-303 761 €</b>

## Työvoima

	2015/1-10	2016/1-10	Muutos
Työvoiman käyttö / HTP	220,1	225,0	4,9
Vakituisten osuus %	85,6 %	84,4 %	-1,3 %
Avoimen vakanssin hoitajien osuus %	0,8 %	0,7 %	-0,1 %
Sijaisten osuus %	4,5 %	4,7 %	0,3 %
Tilapäisten määräaikaisten osuus %	8,3 %	9,8 %	1,5 %
Sairauspoissaolot %	1,0 %	1,9 %	0,9 %
Tapaturmapoissaolot %	0,0 %	0,1 %	0,0 %
Sijaistus %	49,1 %	58,0 %	8,9 %

## Talous

	Tilinpäätös	TA	Tot	TA	Tot	Tot-%	Poikkeama
	2015	2016	2015/1-10	2016/1-10	2016/1-10	2016/1-10	2016/1-10
Toimintatuotot	-12 845 521 €	-8 499 444 €	-9 898 060 €	-7 082 876 €	-7 080 699 €	100,0 %	-2 176 €
Toimintakulut	114 252 861 €	114 800 572 €	94 449 652 €	95 667 219 €	96 010 883 €	100,4 %	343 664 €
Valmistus omaan käyttöön	0 €	0 €	0 €	0 €	0 €	0,0 %	0 €
<b>Netto</b>	<b>101 407 340 €</b>	<b>106 301 128 €</b>	<b>84 551 592 €</b>	<b>88 584 343 €</b>	<b>88 930 183 €</b>	<b>100,4 %</b>	<b>345 840 €</b>

## Työvoima

	2015/1-10	2016/1-10	Muutos
Työvoiman käyttö / HTP	1 239,8	1 250,2	10,5
Vakituisten osuus %	80,7 %	79,7 %	-1,1 %
Avoimen vakanssin hoitajien osuus %	0,9 %	0,7 %	-0,1 %
Sijaisten osuus %	6,8 %	7,5 %	0,7 %
Tilapäisten määräaikaisten osuus %	10,6 %	10,9 %	0,3 %
Sairauspoissaolot %	2,8 %	2,9 %	0,1 %
Tapaturmapoissaolot %	0,1 %	0,1 %	0,0 %
Sijaistus %	47,1 %	54,2 %	7,1 %

## Talous

	Tilinpäätös	TA	Tot	TA	Tot	Tot-%	Poikkeama
	2015	2016	2015/1-10	2016/1-10	2016/1-10	2016/1-10	2016/1-10
Toimintatuotot	-1 050 880 €	-2 379 732 €	-824 481 €	-1 983 111 €	-2 095 212 €	105,7 %	112 100 €
Toimintakulut	14 618 142 €	15 295 689 €	12 096 980 €	12 746 417 €	12 484 986 €	97,9 %	-261 431 €
Valmistus omaan käyttöön	0 €	0 €	0 €	0 €	0 €	0,0 %	0 €
<b>Netto</b>	<b>13 567 262 €</b>	<b>12 915 957 €</b>	<b>11 272 499 €</b>	<b>10 763 306 €</b>	<b>10 389 774 €</b>	<b>96,5 %</b>	<b>-373 532 €</b>

## Työvoima

	2015/1-10	2016/1-10	Muutos
Työvoiman käyttö / HTP	204,0	215,7	11,7
Vakituisten osuus %	78,5 %	74,6 %	-3,9 %
Avoimen vakanssin hoitajien osuus %	2,8 %	5,0 %	2,2 %
Sijaisten osuus %	5,0 %	5,6 %	0,5 %
Tilapäisten määräaikaisten osuus %	13,2 %	14,3 %	1,1 %
Sairauspoissaolot %	3,3 %	3,6 %	0,3 %
Tapaturmapoissaolot %	0,4 %	0,0 %	-0,4 %
Sijaistus %	31,7 %	35,0 %	3,3 %

## Talous

	Tilinpäätös	TA	Tot	TA	Tot	Tot-%	Poikkeama
	2015	2016	2015/1-10	2016/1-10	2016/1-10	2016/1-10	2016/1-10
Toimintatuotot	-7 320 533 €	-7 825 843 €	-5 839 557 €	-6 521 541 €	-5 697 654 €	87,4 %	-823 887 €
Toimintakulut	62 897 623 €	63 261 794 €	51 748 645 €	52 718 203 €	52 526 147 €	99,6 %	-192 056 €
Valmistus omaan käyttöön	0 €	0 €	0 €	0 €	0 €	0,0 %	0 €
<b>Netto</b>	<b>55 577 090 €</b>	<b>55 435 951 €</b>	<b>45 909 088 €</b>	<b>46 196 662 €</b>	<b>46 828 493 €</b>	<b>101,4 %</b>	<b>631 831 €</b>

## Työvoima

	2015/1-10	2016/1-10	Muutos
Työvoiman käyttö / HTP	1 332,0	1 326,8	-5,1
Vakituisten osuus %	76,1 %	75,3 %	-0,8 %
Avoimen vakanssin hoitajien osuus %	7,0 %	7,4 %	0,4 %
Sijaisten osuus %	10,0 %	11,1 %	1,1 %
Tilapäisten määräaikaisten osuus %	6,9 %	6,2 %	-0,7 %
Sairauspoissaolot %	4,3 %	5,1 %	0,8 %
Tapaturmapoissaolot %	0,2 %	0,3 %	0,1 %
Sijaistus %	35,6 %	39,5 %	4,0 %