



**TURKU**  
Sivistystoimiala

---

# LAUTAKUNTARAPORTTI

---

Tammikuu - Maaliskuu

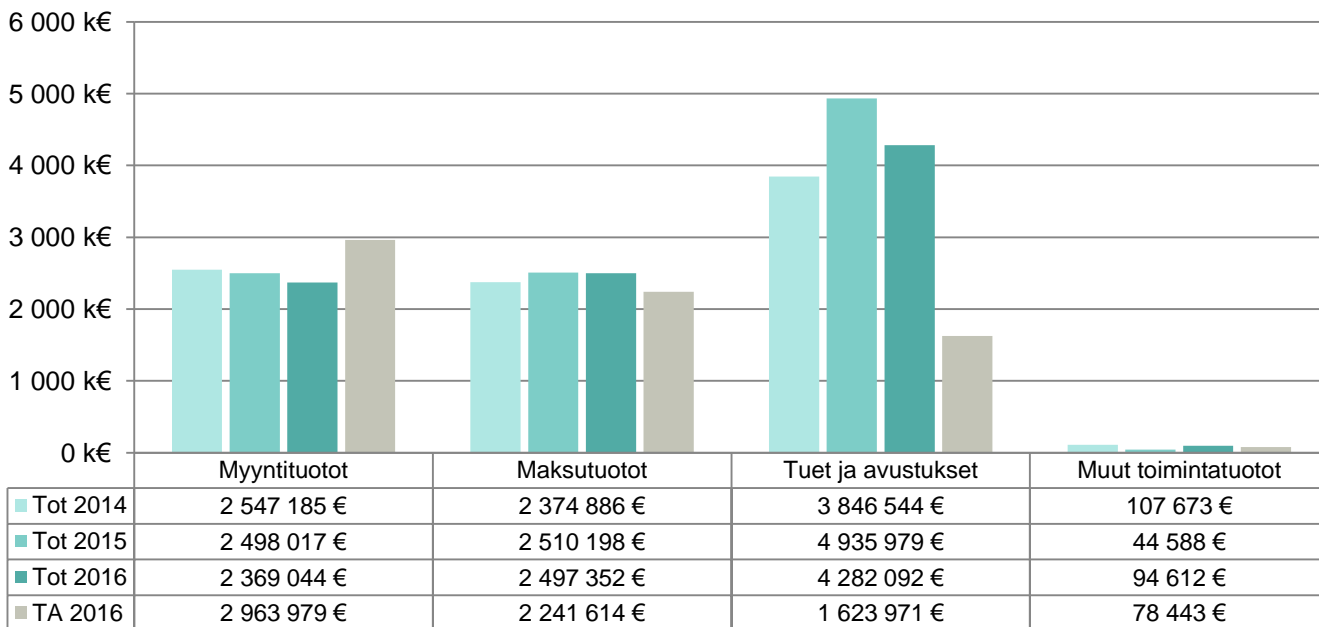
21.04.2016

Talousdatan ajanjakso on Tammikuu - Maaliskuu. Henkilöstödatan ajanjakso on Tammikuu - Maaliskuu.

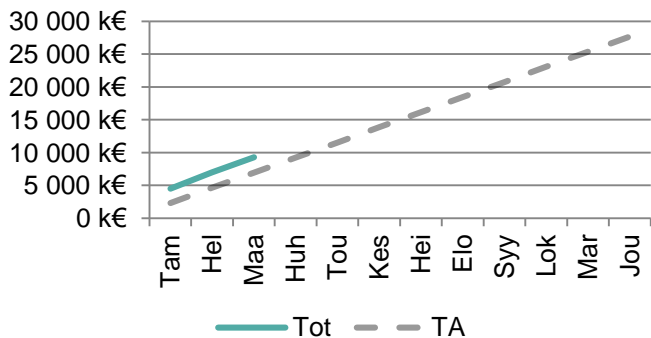
## Koko toimiala

	Tilinpäätös		TA		Tot		Tot-%		Poikkeama
	2015	2016	2015/1-3	2016/1-3	2016/1-3	2016/1-3	2016/1-3	2016/1-3	2016/1-3
<b>TOIMINTATUOTOT</b>	<b>-32 048 176 €</b>	<b>-27 694 571 €</b>	<b>-9 999 216 €</b>	<b>-6 923 669 €</b>	<b>-9 267 897 €</b>	<b>133,9 %</b>	<b>2 344 227 €</b>		
Myyntituotot	-11 845 926 €	-11 855 871 €	-2 498 017 €	-2 963 979 €	-2 369 044 €	79,9 %	-594 935 €		
Maksutuotot	-8 964 141 €	-8 966 422 €	-2 510 198 €	-2 241 614 €	-2 497 352 €	111,4 %	255 738 €		
Tuet ja avustukset	-9 736 201 €	-6 495 859 €	-4 935 979 €	-1 623 971 €	-4 282 092 €	263,7 %	2 658 120 €		
Vuokratuotot	-109 499 €	-62 650 €	-10 434 €	-15 663 €	-24 797 €	158,3 %	9 135 €		
Muut toimintatuotot	-1 392 409 €	-313 769 €	-44 588 €	-78 443 €	-94 612 €	120,6 %	16 169 €		
<b>TOIMINTAKULUT</b>	<b>311 877 595 €</b>	<b>314 272 484 €</b>	<b>77 181 976 €</b>	<b>78 568 429 €</b>	<b>78 942 835 €</b>	<b>100,5 %</b>	<b>374 406 €</b>		
Henkilöstökulut	176 897 455 €	176 853 976 €	46 908 901 €	44 213 670 €	46 733 250 €	105,7 %	2 519 580 €		
Palvelujen ostot	51 496 702 €	50 779 695 €	11 096 500 €	12 694 970 €	11 493 650 €	90,5 %	-1 201 321 €		
Asiakaspalvelujen ostot	9 208 236 €	9 673 592 €	2 327 573 €	2 418 408 €	2 610 890 €	108,0 %	192 482 €		
Muiden palvelujen ostot	42 288 466 €	41 106 103 €	8 768 927 €	10 276 562 €	8 882 760 €	86,4 %	-1 393 803 €		
Aineet, tarvikkeet ja tavarat	10 167 708 €	9 668 162 €	1 662 839 €	2 417 048 €	1 714 078 €	70,9 %	-702 971 €		
Avustukset	25 216 580 €	25 398 590 €	5 399 813 €	6 349 673 €	6 194 531 €	97,6 %	-155 142 €		
Avustukset yksityisille	24 257 878 €	24 487 316 €	5 024 220 €	6 121 854 €	5 728 509 €	93,6 %	-393 345 €		
Avustukset yhteisöille	958 702 €	911 274 €	375 593 €	227 819 €	466 023 €	204,6 %	238 203 €		
Muut toimintakulut	48 099 150 €	51 572 061 €	12 113 923 €	12 893 068 €	12 807 328 €	99,3 %	-85 740 €		
Vuokrat	48 486 322 €	51 963 846 €	12 060 780 €	12 991 014 €	12 723 983 €	97,9 %	-267 032 €		
Muut toimintakulut	-387 172 €	-391 785 €	53 142 €	-97 947 €	83 345 €	-85,1 %	181 291 €		
<b>VALMISTUS OMAAN KÄYTTÖÖN</b>	<b>-469 €</b>	<b>0 €</b>	<b>0 €</b>	<b>0 €</b>	<b>0 €</b>	<b>0,0 %</b>	<b>0 €</b>		
<b>NETTO</b>	<b>279 828 950 €</b>	<b>286 577 913 €</b>	<b>67 182 760 €</b>	<b>71 644 760 €</b>	<b>69 674 939 €</b>	<b>97,3 %</b>	<b>-1 969 821 €</b>		

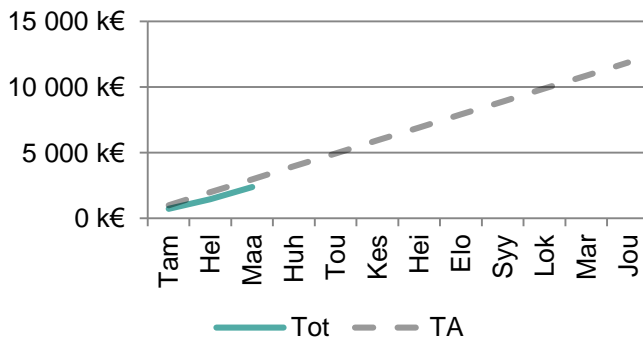
## Toimintatuotot (kumulatiivisesti vuoden alusta)



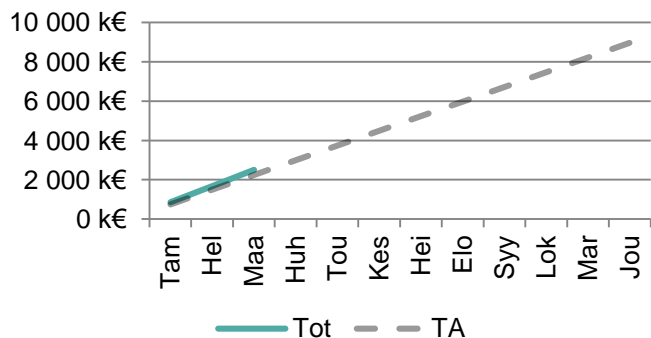
### Toimintatuotot



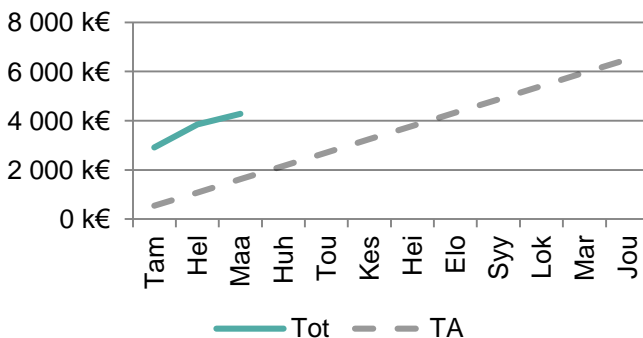
### Myyntituotot



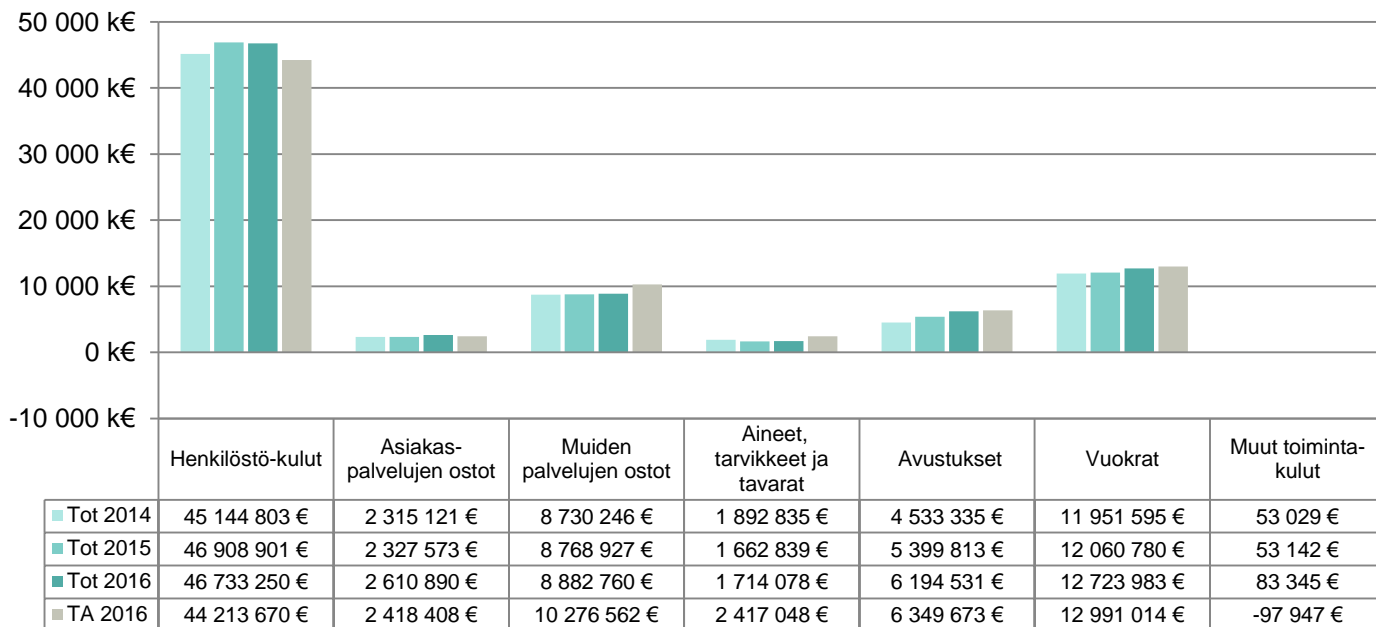
### Maksutuotot



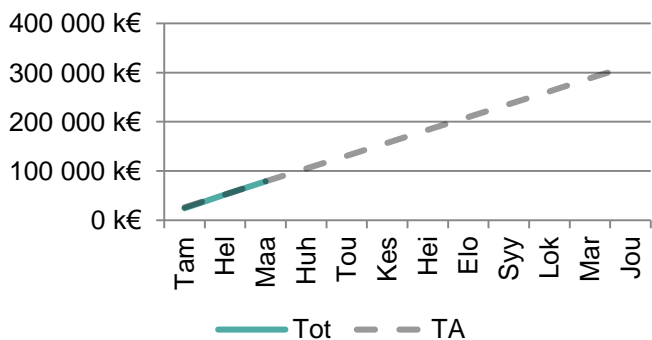
### Tuet ja Avustukset



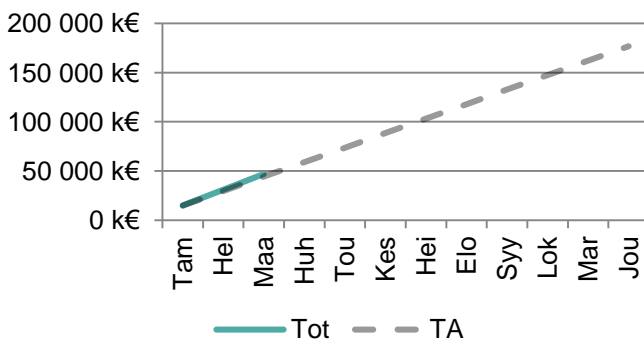
## Toimintakulut (kumulatiivisesti vuoden alusta)



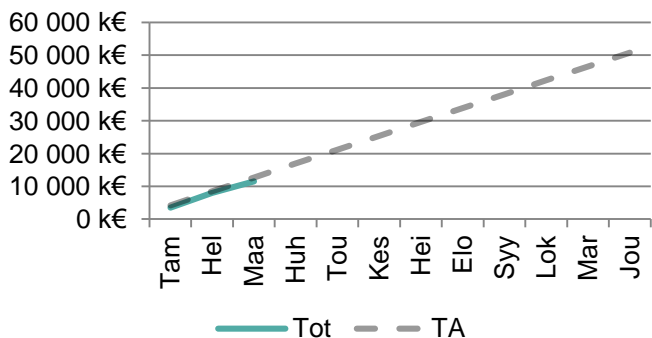
### Toimintakulut



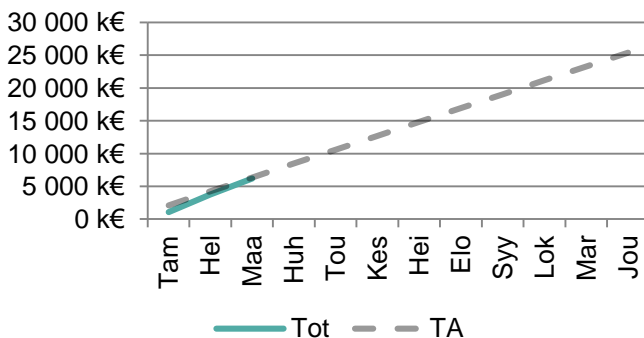
### Henkilöstökulut



### Palvelujen ostot

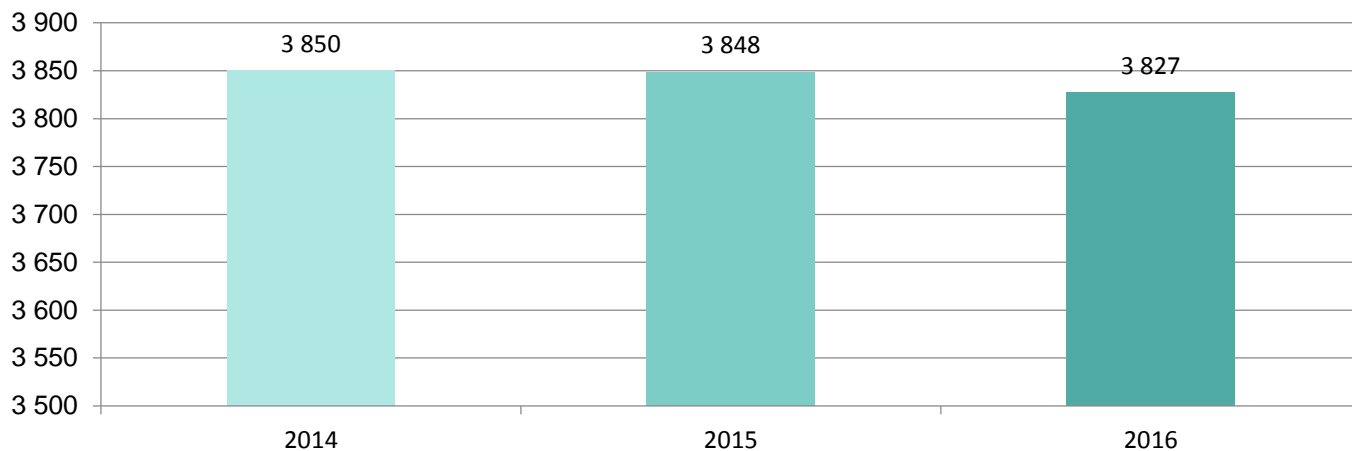


### Avustukset



Koko toimiala

## Työvoima (ka vuoden alusta)

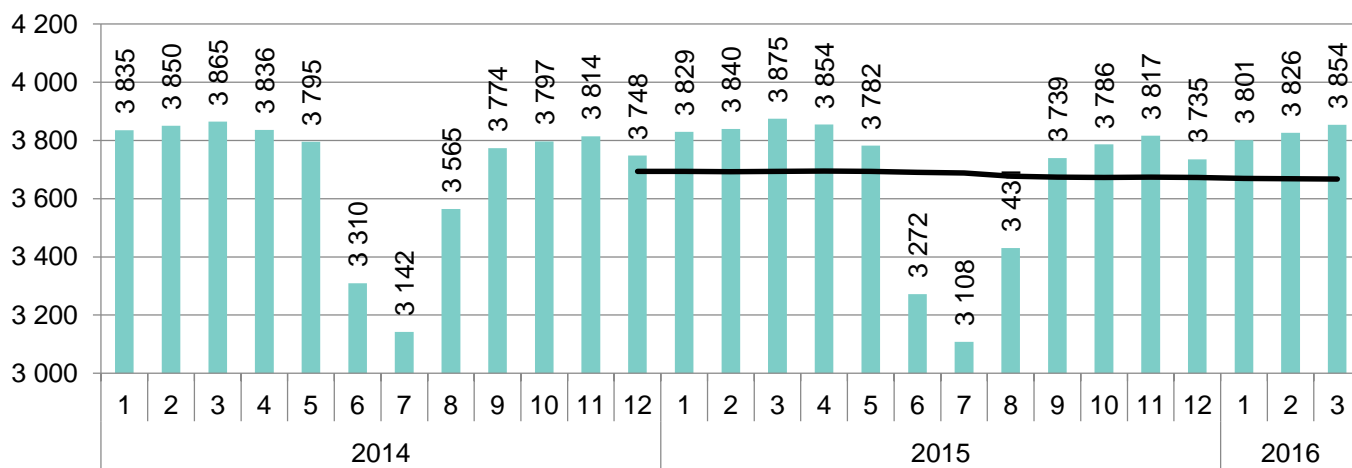


## Työvoima vuosittain

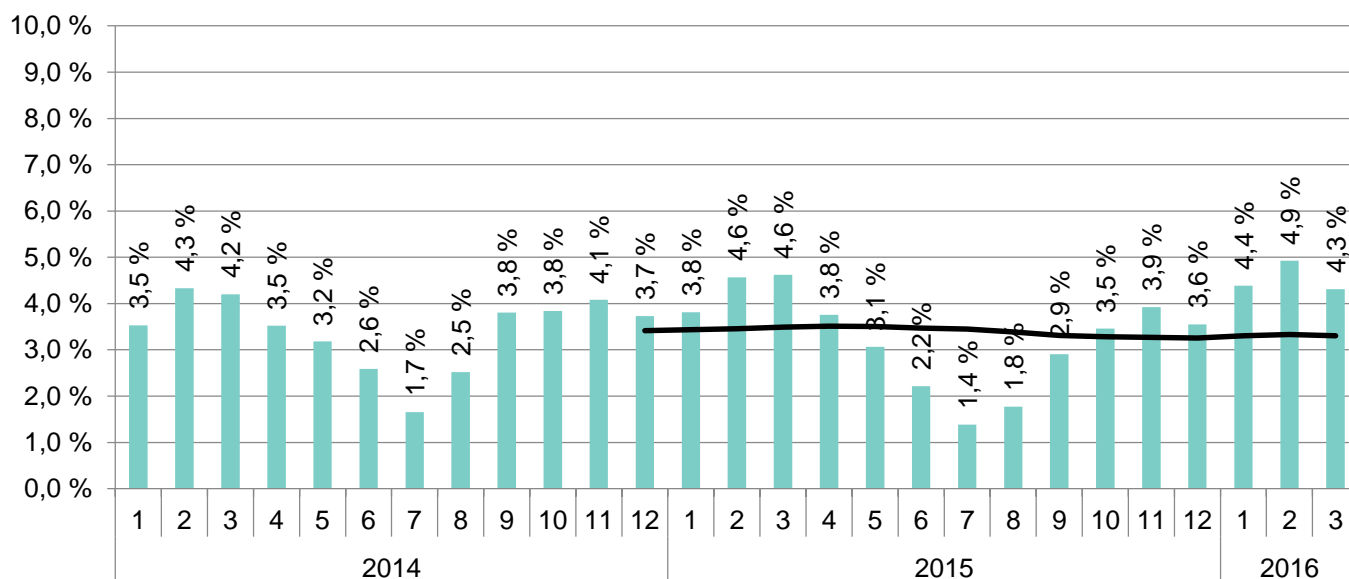


	Tam	Hel	Maa	Huh	Tou	Kes	Hei	Elo	Syy	Lok	Mar	Jou
2014	3 835	3 850	3 865	3 836	3 795	3 310	3 142	3 565	3 774	3 797	3 814	3 748
2015	3 829	3 840	3 875	3 854	3 782	3 272	3 108	3 431	3 739	3 786	3 817	3 735
2016	3 801	3 826	3 854									

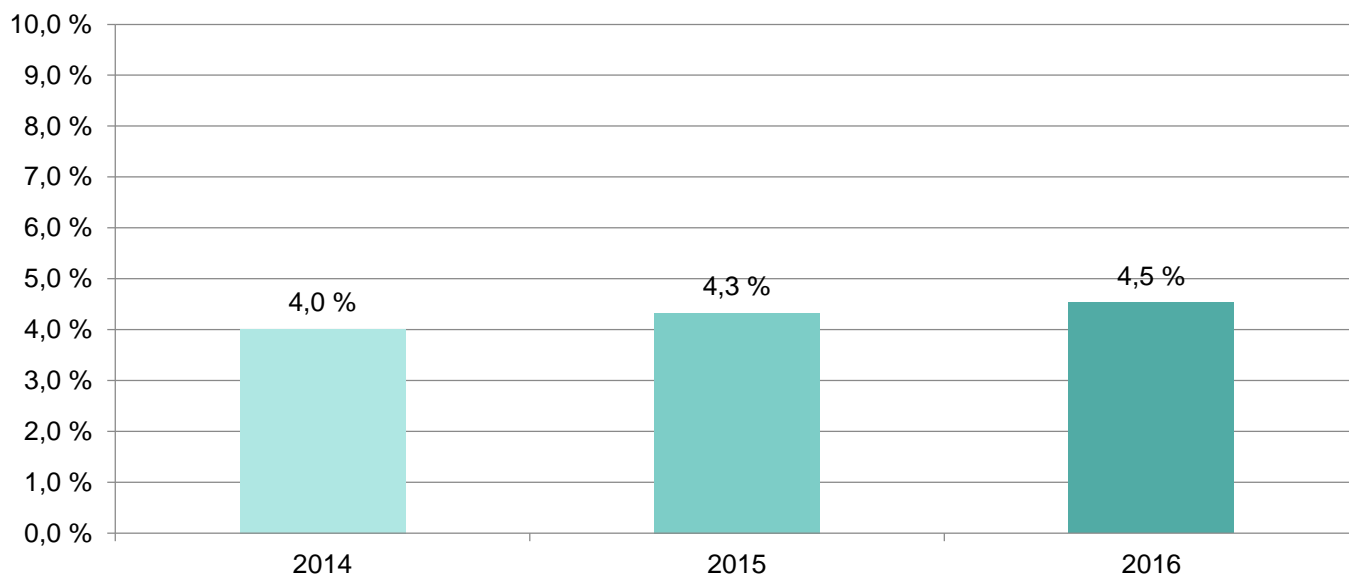
## Työvoima kuukausittain



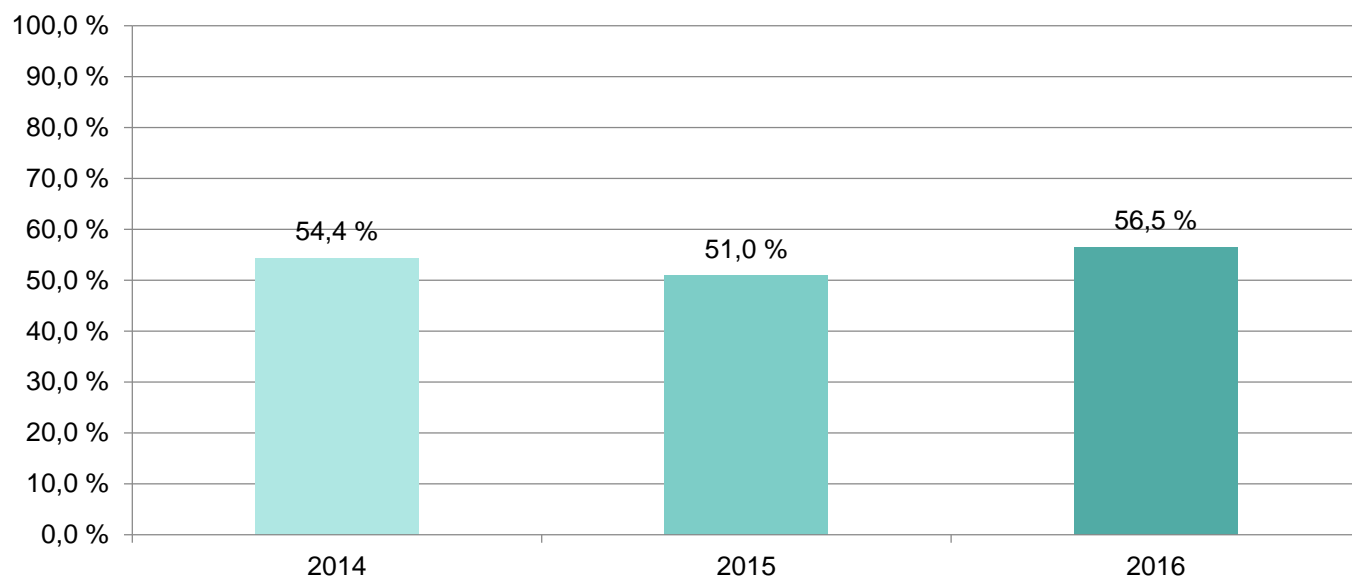
## Sairauspoissaolo-% kuukausittain



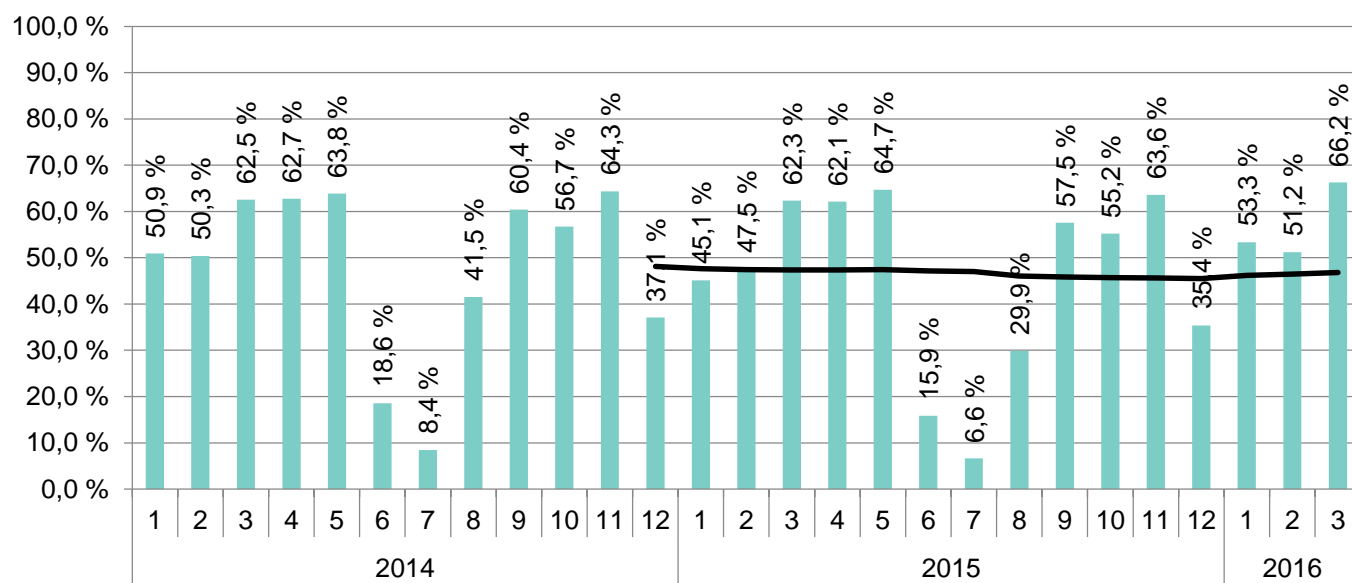
## Sairauspoissaolo-% ka. vuoden alusta



## Sijaistus-% ka. vuoden alusta



## Sijaistus-% kuukausittain



## TALOUS

	Tilinpäätös	TA	Tot	TA	Tot	Tot-%	Poikkeama
	2015	2016	2015/1-3	2016/1-3	2016/1-3	2016/1-3	2016/1-3
Toimintatuotot	-4 285 706 €	-3 411 199 €	-2 100 504 €	-852 803 €	-1 511 981 €	177,3 %	659 178 €
Toimintakulut	11 020 021 €	10 212 312 €	2 909 319 €	2 553 088 €	2 949 643 €	115,5 %	396 555 €
Valmistus omaan käyttöön	0 €	0 €	0 €	0 €	0 €	0,0 %	0 €
<b>Netto</b>	<b>6 734 315 €</b>	<b>6 801 113 €</b>	<b>808 814 €</b>	<b>1 700 284 €</b>	<b>1 437 662 €</b>	<b>84,6 %</b>	<b>-262 622 €</b>

## TYÖVOIMA

	2015/1-3	2016/1-3	Muutos
Työvoiman käyttö / HTP	140,2	137,3	-3,0
Vakituisten osuus %	63,2 %	63,8 %	0,6 %
Avoimen vakanssin hoitajien osuus %	0,7 %	0,2 %	-0,4 %
Sijaisten osuus %	0,8 %	1,3 %	0,5 %
Tilapäisten määräaikaisten osuus %	34,2 %	34,3 %	0,1 %
Sairauspoissaolot %	3,2 %	1,9 %	-1,3 %
Tapaturmapoissaolot %	0,1 %	0,0 %	-0,1 %
Sijaistus %	9,0 %	15,3 %	6,3 %



## Talous

	Tilinpäätös	TA	Tot	TA	Tot	Tot-%	Poikkeama
	2015	2016	2015/1-3	2016/1-3	2016/1-3	2016/1-3	2016/1-3
Toimintatuotot	-3 052 035 €	-2 158 020 €	-747 604 €	-539 507 €	-779 256 €	144,4 %	239 749 €
Toimintakulut	43 323 208 €	42 341 408 €	9 690 999 €	10 585 392 €	9 496 035 €	89,7 %	-1 089 357 €
Valmistus omaan käyttöön	0 €	0 €	0 €	0 €	0 €	0,0 %	0 €
<b>Netto</b>	<b>40 271 174 €</b>	<b>40 183 388 €</b>	<b>8 943 395 €</b>	<b>10 045 885 €</b>	<b>8 716 779 €</b>	<b>86,8 %</b>	<b>-1 329 106 €</b>

## Työvoima

	2015/1-3	2016/1-3	Muutos
Työvoiman käyttö / HTP	402,3	391,4	-10,9
Vakituisten osuus %	81,5 %	85,0 %	3,5 %
Avoimen vakanssin hoitajien osuus %	0,7 %	0,2 %	-0,5 %
Sijaisten osuus %	7,8 %	5,2 %	-2,6 %
Tilapäisten määräaikaisten osuus %	9,9 %	9,5 %	-0,4 %
Sairauspoissaolot %	3,5 %	2,6 %	-1,0 %
Tapaturmapoissaolot %	0,0 %	0,3 %	0,3 %
Sijaistus %	60,6 %	47,1 %	-13,5 %

## Talous

	Tilinpäätös	TA	Tot	TA	Tot	Tot-%	Poikkeama
	2015	2016	2015/1-3	2016/1-3	2016/1-3	2016/1-3	2016/1-3
Toimintatuotot	-2 854 435 €	-3 294 626 €	-1 883 552 €	-823 660 €	-1 859 495 €	225,8 %	1 035 835 €
Toimintakulut	37 891 022 €	39 619 993 €	8 496 222 €	9 905 038 €	9 307 238 €	94,0 %	-597 800 €
Valmistus omaan käyttöön	-469 €	0 €	0 €	0 €	0 €	0,0 %	0 €
<b>Netto</b>	<b>35 036 118 €</b>	<b>36 325 366 €</b>	<b>6 612 670 €</b>	<b>9 081 378 €</b>	<b>7 447 743 €</b>	<b>82,0 %</b>	<b>-1 633 635 €</b>

## Työvoima

	2015/1-3	2016/1-3	Muutos
Työvoiman käyttö / HTP	89,5	88,8	-0,7
Vakituisten osuus %	59,4 %	67,2 %	7,8 %
Avoimen vakanssin hoitajien osuus %	0,0 %	1,1 %	1,1 %
Sijaisten osuus %	4,1 %	3,4 %	-0,8 %
Tilapäisten määräaikaisten osuus %	25,5 %	27,9 %	2,4 %
Sairauspoissaolot %	4,4 %	6,5 %	2,1 %
Tapaturmapoissaolot %	0,1 %	0,0 %	-0,1 %
Sijaistus %	24,3 %	19,7 %	-4,6 %

## Talous

	Tilinpäätös 2015	TA 2016	Tot 2015/1-3	TA 2016/1-3	Tot 2016/1-3	Tot-% 2016/1-3	Poikkeama 2016/1-3
Toimintatuotot	-132 715 €	-126 030 €	27 €	-31 508 €	-2 452 €	7,8 %	-29 055 €
Toimintakulut	5 816 596 €	6 043 196 €	1 325 875 €	1 510 804 €	1 445 533 €	95,7 %	-65 271 €
Valmistus omaan käyttöön	0 €	0 €	0 €	0 €	0 €	0,0 %	0 €
<b>Netto</b>	<b>5 683 881 €</b>	<b>5 917 166 €</b>	<b>1 325 902 €</b>	<b>1 479 297 €</b>	<b>1 443 081 €</b>	<b>97,6 %</b>	<b>-36 216 €</b>

## Työvoima

	2015/1-3	2016/1-3	Muutos
Työvoiman käyttö / HTP	47,3	51,5	4,2
Vakituisten osuus %	85,8 %	91,3 %	5,5 %
Avoimen vakanssin hoitajien osuus %	0,4 %	0,4 %	0,0 %
Sijaisten osuus %	10,5 %	8,3 %	-2,2 %
Tilapäisten määräaikaisten osuus %	1,8 %	0,0 %	-1,8 %
Sairauspoissaolot %	3,0 %	6,1 %	3,1 %
Tapaturmapoissaolot %	0,0 %	0,0 %	0,0 %
Sijaistus %	50,2 %	47,8 %	-2,3 %

## Talous

	Tilinpäätös	TA	Tot	TA	Tot	Tot-%	Poikkeama
	2015	2016	2015/1-3	2016/1-3	2016/1-3	2016/1-3	2016/1-3
Toimintatuotot	-506 352 €	-499 677 €	-142 902 €	-124 920 €	-181 942 €	145,6 %	57 022 €
Toimintakulut	22 058 122 €	22 713 522 €	5 455 209 €	5 678 403 €	5 540 199 €	97,6 %	-138 204 €
Valmistus omaan käyttöön	0 €	0 €	0 €	0 €	0 €	0,0 %	0 €
<b>Netto</b>	<b>21 551 770 €</b>	<b>22 213 845 €</b>	<b>5 312 306 €</b>	<b>5 553 483 €</b>	<b>5 358 257 €</b>	<b>96,5 %</b>	<b>-195 226 €</b>

## Työvoima

	2015/1-3	2016/1-3	Muutos
Työvoiman käyttö / HTP	223,3	228,1	4,9
Vakituisten osuus %	83,7 %	84,2 %	0,5 %
Avoimen vakanssin hoitajien osuus %	0,8 %	0,8 %	0,0 %
Sijaisten osuus %	5,2 %	5,5 %	0,3 %
Tilapäisten määräaikaisten osuus %	9,5 %	9,4 %	-0,1 %
Sairauspoissaolot %	1,0 %	3,9 %	2,9 %
Tapaturmapoissaolot %	0,0 %	0,3 %	0,3 %
Sijaistus %	58,3 %	57,4 %	-0,8 %

## Talous

	Tilinpäätös		TA		Tot		Tot-%	Poikkeama
	2015	2016	2015/1-3	2016/1-3	2015/1-3	2016/1-3		
Toimintatuotot	-12 845 521 €	-8 499 444 €	-2 842 653 €	-2 124 869 €	-2 261 377 €	106,4 %	136 508 €	
Toimintakulut	114 252 861 €	114 784 572 €	28 451 273 €	28 696 256 €	29 178 624 €	101,7 %	482 368 €	
Valmistus omaan käyttöön	0 €	0 €	0 €	0 €	0 €	0,0 %	0 €	
<b>Netto</b>	<b>101 407 340 €</b>	<b>106 285 127 €</b>	<b>25 608 620 €</b>	<b>26 571 387 €</b>	<b>26 917 247 €</b>	<b>101,3 %</b>	<b>345 860 €</b>	

## Työvoima

	2015/1-3	2016/1-3	Muutos
Työvoiman käyttö / HTP	1 300,5	1 311,0	10,5
Vakituisten osuus %	77,6 %	76,7 %	-0,9 %
Avoimen vakanssin hoitajien osuus %	0,9 %	0,9 %	0,0 %
Sijaisten osuus %	8,9 %	9,0 %	0,1 %
Tilapäisten määräaikaisten osuus %	12,2 %	12,9 %	0,7 %
Sairauspoissaolot %	3,8 %	3,9 %	0,1 %
Tapaturmapoissaolot %	0,2 %	0,1 %	-0,1 %
Sijaistus %	59,0 %	67,6 %	8,6 %

## Talous

	Tilinpäätös	TA	Tot	TA	Tot	Tot-%	Poikkeama
	2015	2016	2015/1-3	2016/1-3	2016/1-3	2016/1-3	2016/1-3
Toimintatuotot	-1 050 880 €	-2 341 996 €	-242 554 €	-585 501 €	-672 890 €	114,9 %	87 389 €
Toimintakulut	14 618 142 €	15 295 689 €	3 779 644 €	3 823 937 €	3 855 860 €	100,8 %	31 923 €
Valmistus omaan käyttöön	0 €	0 €	0 €	0 €	0 €	0,0 %	0 €
<b>Netto</b>	<b>13 567 262 €</b>	<b>12 953 693 €</b>	<b>3 537 090 €</b>	<b>3 238 436 €</b>	<b>3 182 970 €</b>	<b>98,3 %</b>	<b>-55 466 €</b>

## Työvoima

	2015/1-3	2016/1-3	Muutos
Työvoiman käyttö / HTP	214,5	223,0	8,5
Vakituisten osuus %	74,1 %	71,7 %	-2,4 %
Avoimen vakanssin hoitajien osuus %	2,1 %	5,3 %	3,2 %
Sijaisten osuus %	6,5 %	7,2 %	0,7 %
Tilapäisten määräaikaisten osuus %	16,9 %	15,5 %	-1,5 %
Sairauspoissaolot %	3,9 %	4,0 %	0,0 %
Tapaturmapoissaolot %	0,4 %	0,1 %	-0,3 %
Sijaistus %	48,6 %	54,6 %	6,0 %

## Talous

	Tilinpäätös	TA	Tot	TA	Tot	Tot-%	Poikkeama
	2015	2016	2015/1-3	2016/1-3	2016/1-3	2016/1-3	2016/1-3
Toimintatuotot	-7 320 533 €	-7 363 579 €	-2 039 475 €	-1 840 902 €	-1 998 504 €	108,6 %	157 602 €
Toimintakulut	62 897 623 €	63 261 794 €	17 073 437 €	15 815 511 €	17 169 703 €	108,6 %	1 354 192 €
Valmistus omaan käyttöön	0 €	0 €	0 €	0 €	0 €	0,0 %	0 €
<b>Netto</b>	<b>55 577 090 €</b>	<b>55 898 214 €</b>	<b>15 033 962 €</b>	<b>13 974 609 €</b>	<b>15 171 199 €</b>	<b>108,6 %</b>	<b>1 196 590 €</b>

## Työvoima

	2015/1-3	2016/1-3	Muutos
Työvoiman käyttö / HTP	1 430,7	1 395,8	-34,8
Vakituisten osuus %	71,5 %	71,6 %	0,1 %
Avoimen vakanssin hoitajien osuus %	7,8 %	8,0 %	0,1 %
Sijaisten osuus %	11,5 %	12,8 %	1,3 %
Tilapäisten määräaikaisten osuus %	9,2 %	7,6 %	-1,6 %
Sairauspoissaolot %	5,7 %	5,9 %	0,2 %
Tapaturmapoissaolot %	0,3 %	0,5 %	0,2 %
Sijaistus %	47,6 %	55,4 %	7,7 %