

Turun kaupunki
Kasvatus- ja opetuslautakunta
Kasvatus- ja opetuslautakunnan suomenkielinen varhaiskasvatus- ja perusopetusjaosto

**OIKAISUVAATIMUS KASVATUS- JA OPETUSLAUTAKUNNAN SUOMENKIELISEN
VARHAISKASVATUS- JA PERUSOPETUSJAOSTON PÄÄTÖKSESTÄ 27.1.2016 § 7
(ESIOPETUKSEN JÄRJESTÄMISPAIKKOJEN JA ESIOPETUSPAIKKOJEN ENIMMÄISMÄÄRIEN
VAHVISTAMINEN LUKUVUODELLE 2016-2017)**

Asian tausta ja vaatimus

Kasvatus- ja opetuslautakunnan suomenkielinen varhaiskasvatus- ja perusopetusjaosto päätti kokouksessaan 27.1.2016 (Kasosvpj § 7), että Mukulax Kähäriin myönnetään 13 esiopetuspaikkaa anotun 20:n paikan sijaan.

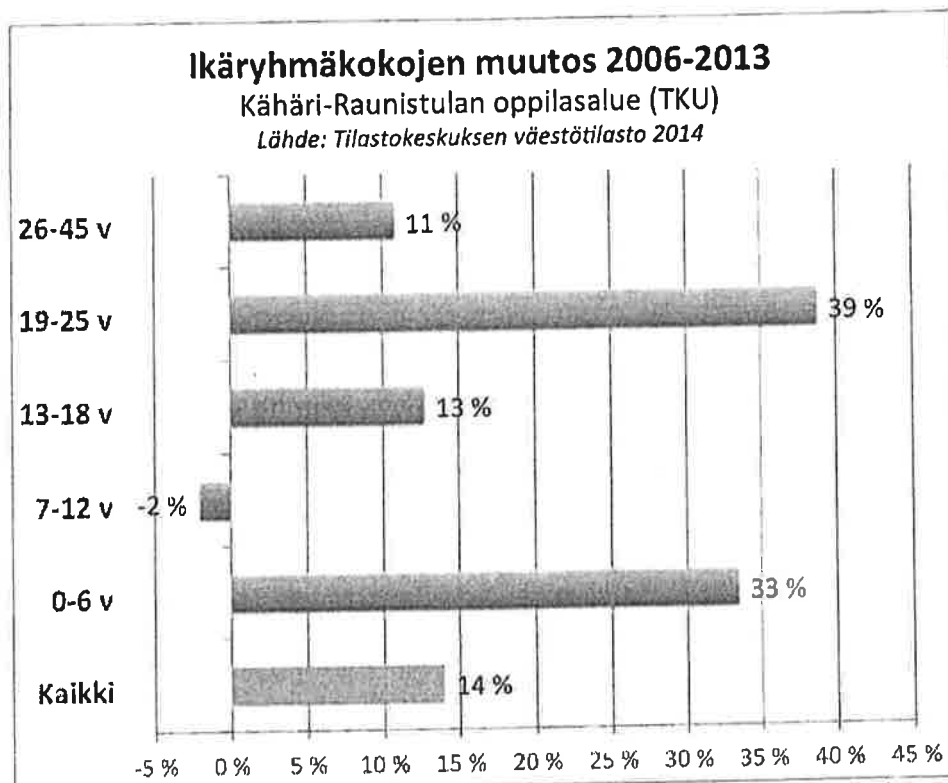
Pyydämme, että jaoston päätöstä oikaistaan siten, että Mukulax Kähäri saa lukuvuodelle 2016-2017 20 esiopetuspaikkaa.

Perustelut

Kasvatus- ja opetuslautakunnan suomenkielinen varhaiskasvatus- ja perusopetusjaosto on päätöksessään linjannut esiopetuspaikkojen määrittelyssä noudatettavat menettelytavat (Kasosvpj 30.9.2015 § 45). Päätöksen mukaan esiopetuspaikkaa osoitettaessa kiinnitetään huomio muiden muassa siihen, että esiopetukseen siirtyminen luo sujuvan jatkumon perusopetukseen (kohta 3) ja että sijoittamisessa huomioidaan sisarusperiaate (kohta 4). Lapsen edun mukaista olisi saada jatkaa tutussa toimintaympäristössä, tutun henkilökunnan ja kavereiden kanssa mahdollisimman pitkään.

Mukulax Kähärissä on päivähoidossa jo nyt 16 lasta, jotka aloittavat esikoulunsa syksyllä 2016. Ulkopuolelta esiopetukseen ilmoittautuneita on 4. Tarve 20:n lapsen esiopetusryhmälle on siis ilmeinen ja Mukulax Kähärillä on valmius ja halu perustaa 20:n lapsen esiopetusryhmä. Vuonna 2017 esiopetuksen aloittavia on päivähoidossa myös nyt jo 16 lasta, joten tarve isolle esiopetusryhmälle on pysyvä.

Tilastokeskuksen väestöennuste alueelta osoittaa, että alle kouluikäisten lasten määrä on kasvussa, ja sillä on merkittävä vaikutus sekä varhaiskasvatuspalvelujen, esikoulun että koulun tarpeelle:



turku  åbo

Saap. 09 -02- 2016
Anl.

Dno _____

(Viimeisin saatavilla ollut tilasto, vuoden 2015 tilasto valmistuu myöhemmin keväällä 2016.)

Suunnitelma, jonka mukaan osa Mukulax Kähärissä päivähoidossa nyt olevista lapsista ohjattaisiin muihin tiloihin esiopetuksen alkaessa, on huolestuttava ja kestämaton. Kähärin koululla, joka on luontaisesti useimman päiväkodin lapsen tuleva lähikoulu, ei vaadittavia tiloja esiopetuksen järjestämiseen ole. Tämän johdosta ne lapset, jotka eivät Mukulaxin nyt myönnettyyn 13 lapsen esiopetusryhmään mahdu, joutuisivat siirtymään esiopetukseen vuodeksi jonnekin muualle, ja tämän jälkeen palaamaan päiväkodin ajoilta tuttujen ystäviensä pariin kun koulunkäynti Kähärissä alkaa. Siirto tutusta päiväkodista vuodeksi muualle ja sieltä taas vuoden jälkeen Kähärin kouluun perusopetukseen aiheuttaa tarpeettomia ympäristönvaihdoksia pienelle lapselle. Miksi toimiva ryhmä on hajotettava ja lapset irrotettava tutustua ympäristöstään ja ystävistään? Mukulax Kähäriin mahtuu 20:n lapsen esiopetusryhmä, ja sille on selkeä tarve.

Esiopetuksen järjestäminen kaikille Mukulax Kähärin päiväkodissa oleville lapsille on järkevää ja toivottavaa useasta syystä:

- Monella perheellä on Mukulax Kähärissä hoidossa useampi lapsi. Jos esiopetusikäisen lapsen esiopetus ja mahdollinen lisäksi tarvittava päivähoito järjestetään muualla kuin päiväkodissa, hankaloittaa tämä perheiden toimintaa. Lapsia on tällöin kuljetettava useampaan paikkaan. Monimutkaiset kuljetusjärjestelyt paitsi hankaloittavat perheiden arkirutiineja, pakottavat helposti myös entistä useamman perheen oman auton käyttöön. Tämä on epäekologista ja kallista.
- Edellä mainittu ympäristönvaihdos vain vuoden ajaksi; on tarpeetonta siirtää lasta tutusta päiväkodista uuteen ympäristöön esiopetukseen ja taas vuoden kuluttua toisaalle perusopetukseen.
- Mukulax Kähärissä on riittävästi koulutettua ja osaavaa henkilökuntaa esiopetuksen järjestämiseen. Isomman esiopetusryhmän järjestämisluvan antaminen Mukulax Kähärille ei nosta kaupungin esiopetuksen järjestämiskustannuksia.

Esiopetuspaikkoja määriteltäessä tulee perusopetusasetuksen ja päivähoitolain mukaan ottaa huomioon mm. yksiköiden toimitilat sekä henkilöstövaatimukset esiopetuksessa ja sitä täydentävässä päivähoitossa. Mukulax Kähärillä on tarkoitukseen sopivat toimivat tilat sekä pätevä henkilökunta, jotka ovat ennestään tuttuja nyt esiopetukseen siirtymässä oleville lapsille.

Näkemyksemme mukaan jaoston päätös ei tue esiopetuksen järjestämistä koskevien linjausten kohtia 3 ja 4 Mukulax Kähärin lasten osalta. Siksi pyydämme oikaisemaan päätöstä ja osoittamaan Mukulax Kähärille 20 esiopetuspaikkaa.

Turussa 9.2.2016

Mukulax Kähärin vanhempainyhdistys ry:n puolesta



Mette Karlsson
Yhdistyksen hallituksen puheenjohtaja