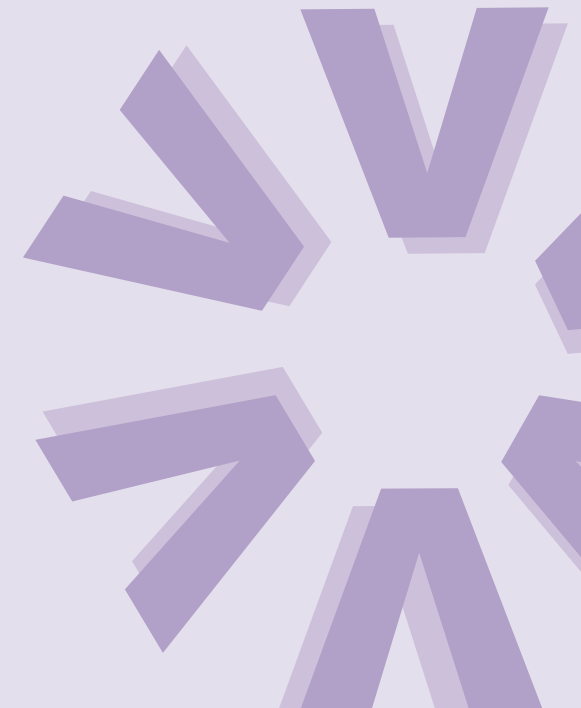




# Kuuden suurimman kaupungin lasten päivähoidon palvelujen ja kustannusten vertailu 2013

(päivitetty 17062014)

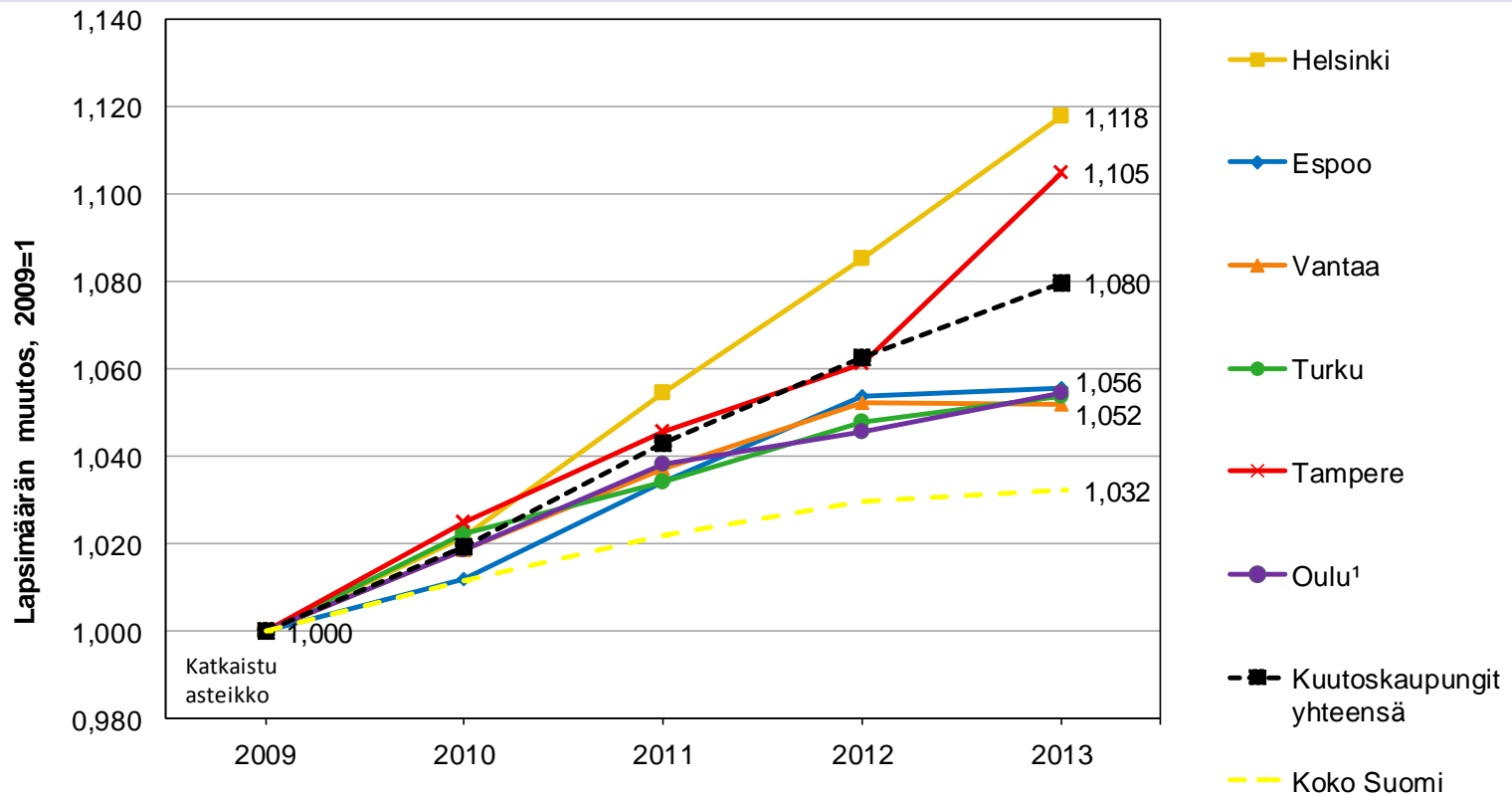


Päivähoitoikäiset (10kk – 6v) ikäryhmittäin 31.12.2013  
Kuusikon kunnissa sekä muutos vuodesta 2012

	<b>Alle 3- vuotiaat</b>	<i>muutos</i> %	<b>3 - 6- vuotiaat</b>	<i>muutos</i> %	<b>Lapset yhteensä</b>	<b>määrän muutos</b>	<i>muutos</i> %
Helsinki	13 968	0,8	23 835	4,3	37 803	1 100	3,0
Espoo	7 789	-1,5	14 366	1,1	22 155	44	0,2
Vantaa	5 748	-2,2	10 743	1,1	16 491	-10	-0,1
Turku	3 748	-1,3	6 439	1,7	10 187	56	0,6
Tampere	5 193	3,7	8 470	4,4	13 663	541	4,1
Oulu <sup>1</sup>	5 974	40,3	10 677	48,9	16 651	5 223	45,7
Kuusikko	42 420	4,2	74 530	7,6	116 950	6 954	6,3
Koko Suomi	130 570	-1,3	245 158	1,0	375 728	873	0,2

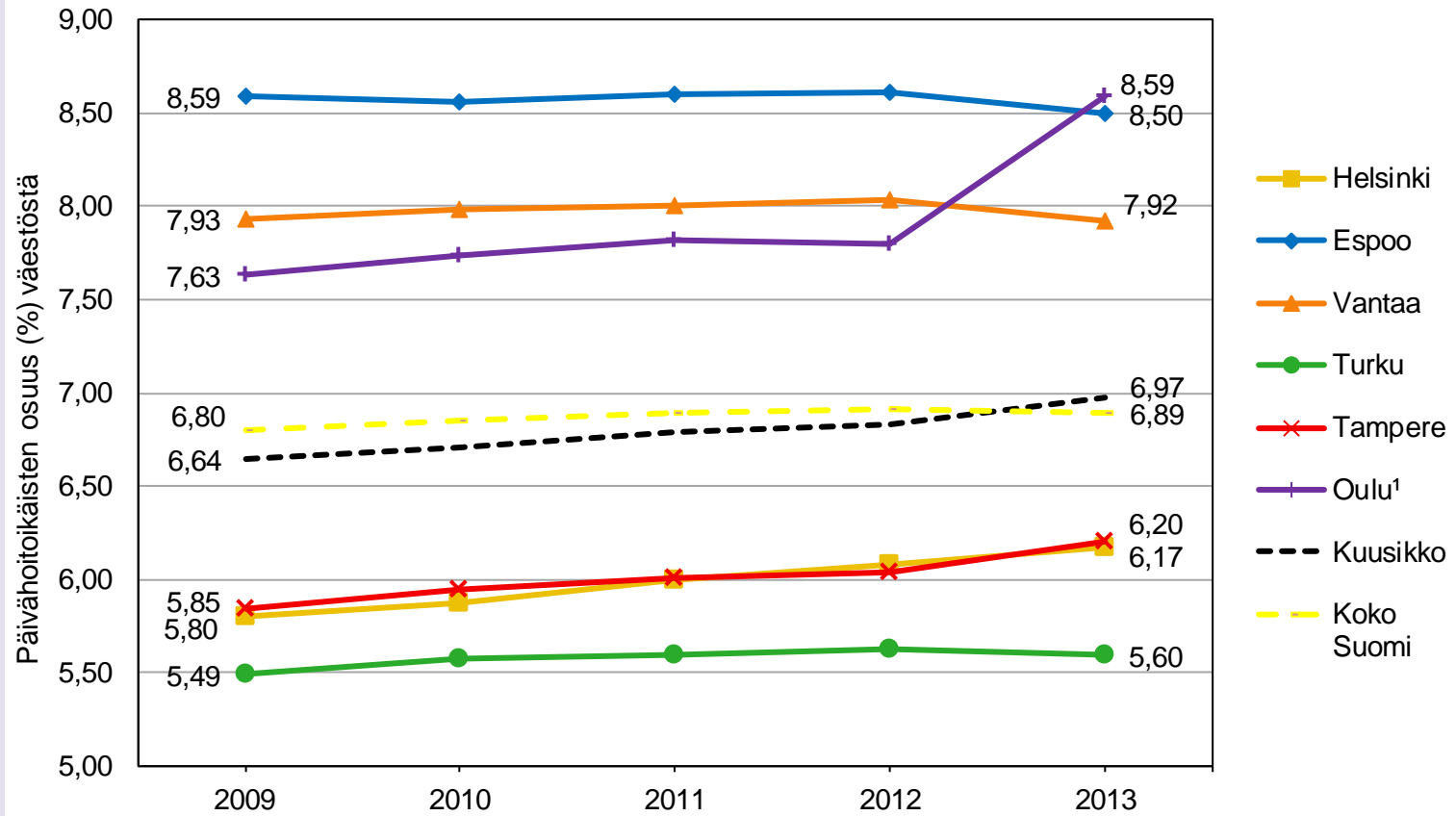
<sup>1</sup> Oulun väestömäärän kasvun taustalla 1.1.2013 voimaan astunut kuntaliitos.  
Kuntaliitoksessa yhdistyivät Haukipudas, Kiiminki, Oulu, Oulunsalo ja Yli-li

# Päivähoitoikäisten (10kk – 6v) lasten määrän muutos vuosina 2009–2013, kun vuosi 2009=1



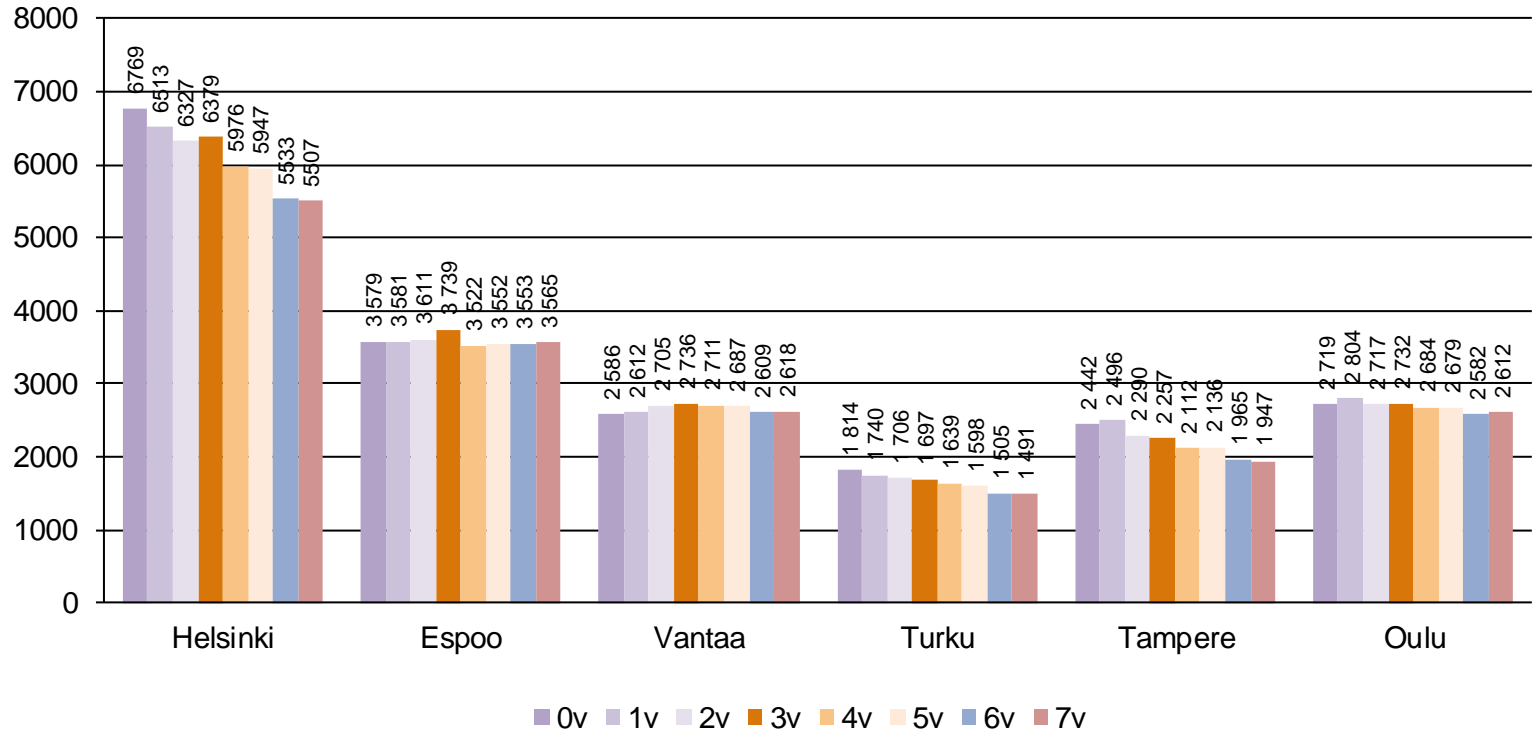
<sup>1</sup> Oulun aikasarjassa on kaikkien vuosien väestötiedot poimittu 1.1.2013 aluejaolla.

# Päivähoitoikäisten lasten (10 kk – 6v.) osuus väestöstä vuosien 2009 – 2013 lopussa

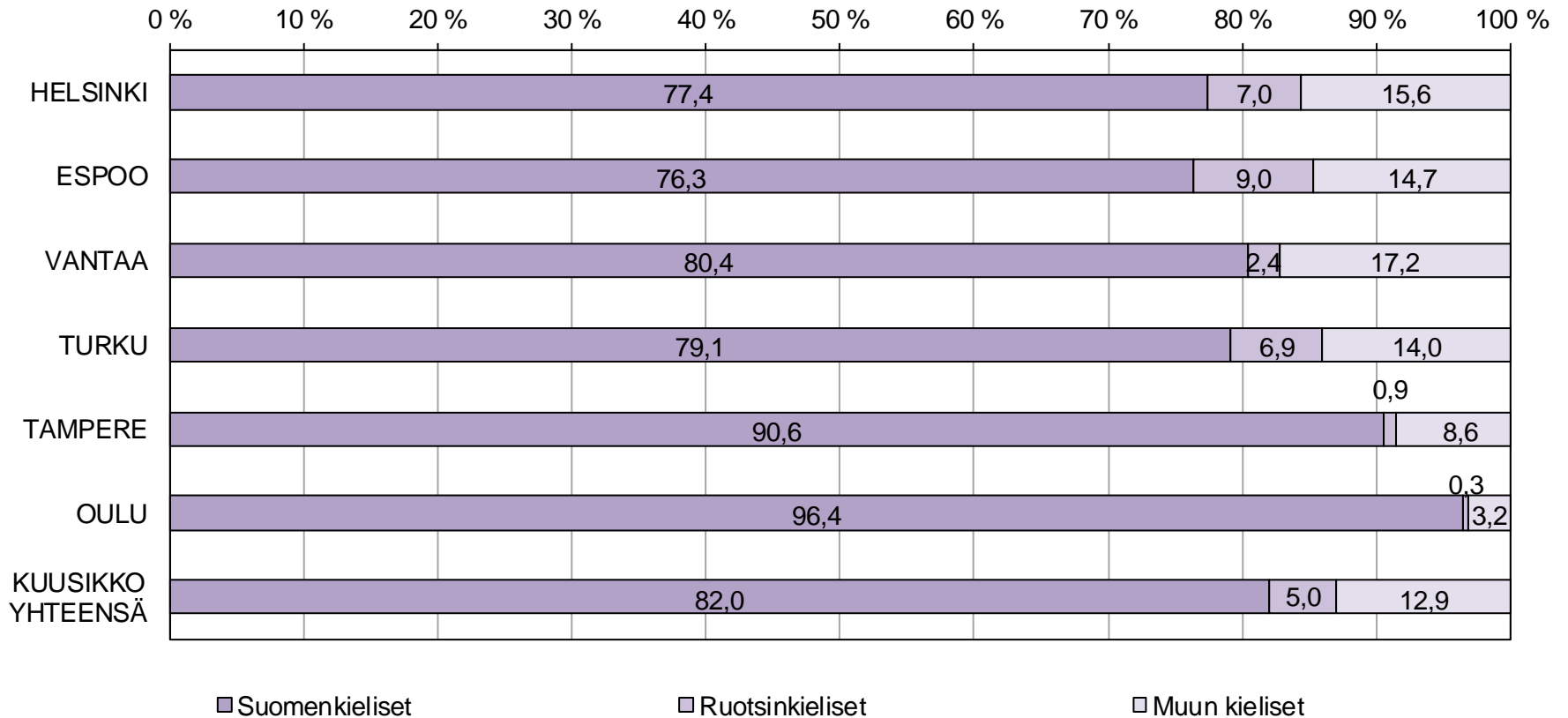


<sup>1</sup> Oulussa kuntaliitos 1.1.2013.

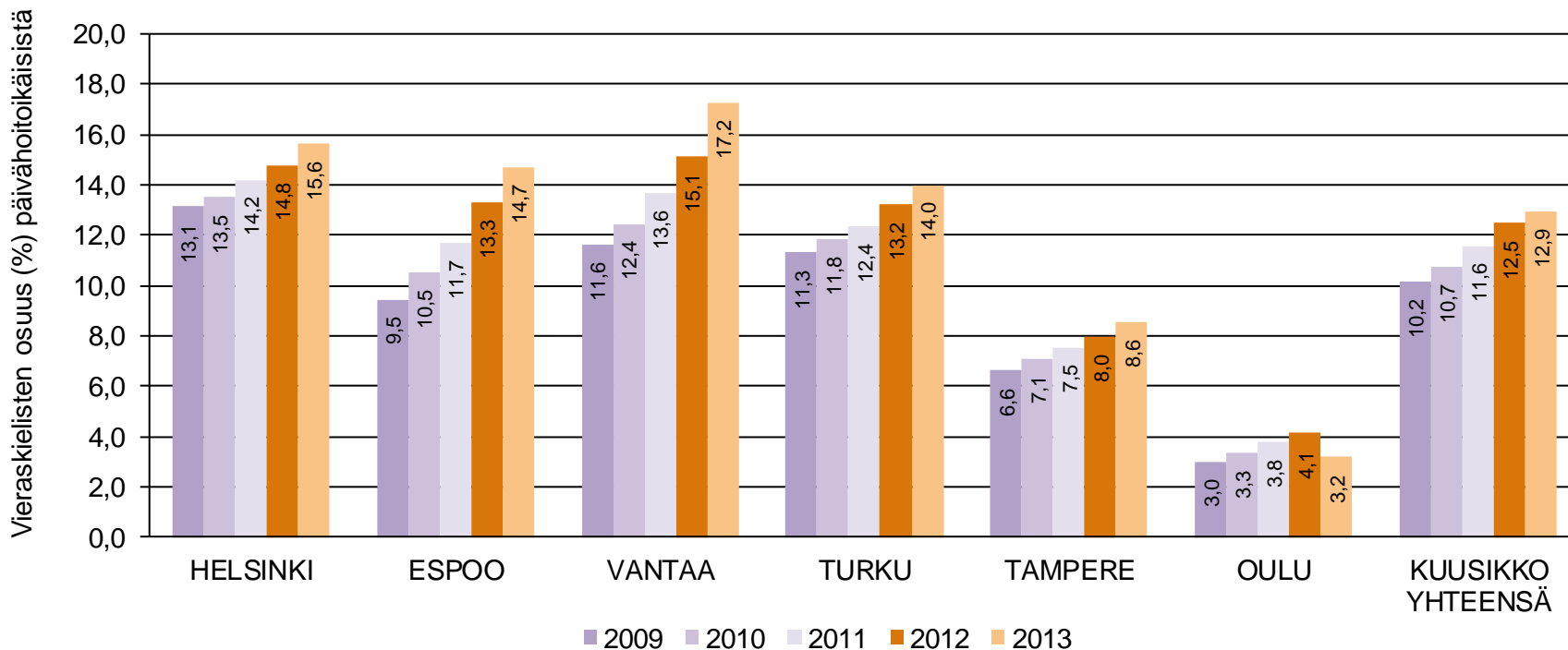
# 0 – 7-vuotiaiden lasten määrä ikäluokittain 31.12.2013



# Päivähoitoikäisten kielitausta väestörekisteritietojen mukaan 31.12.2013

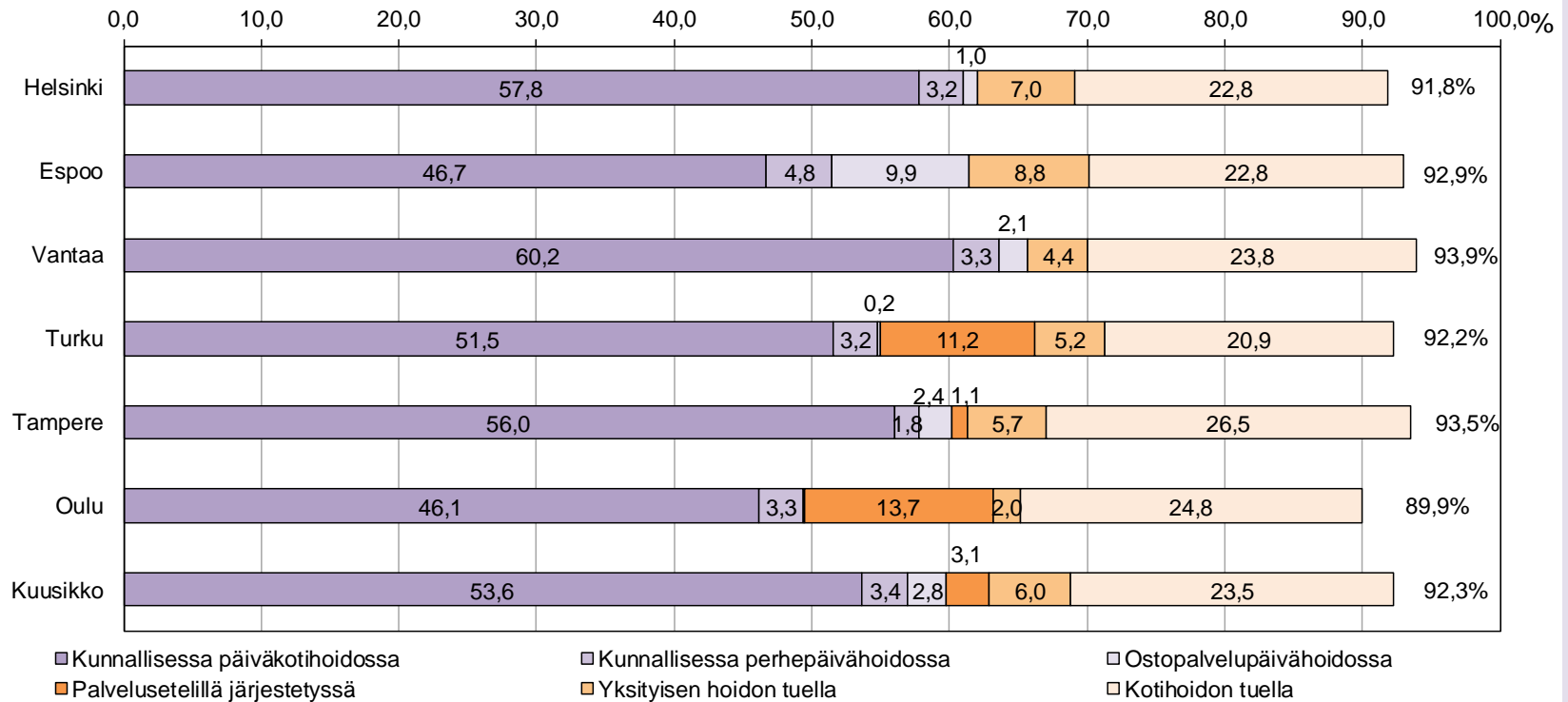


# Vieraskielisten\* osuus (%) päivähoitoikäisistä väestörekisteritietojen mukaan vuosina 2009 - 2013



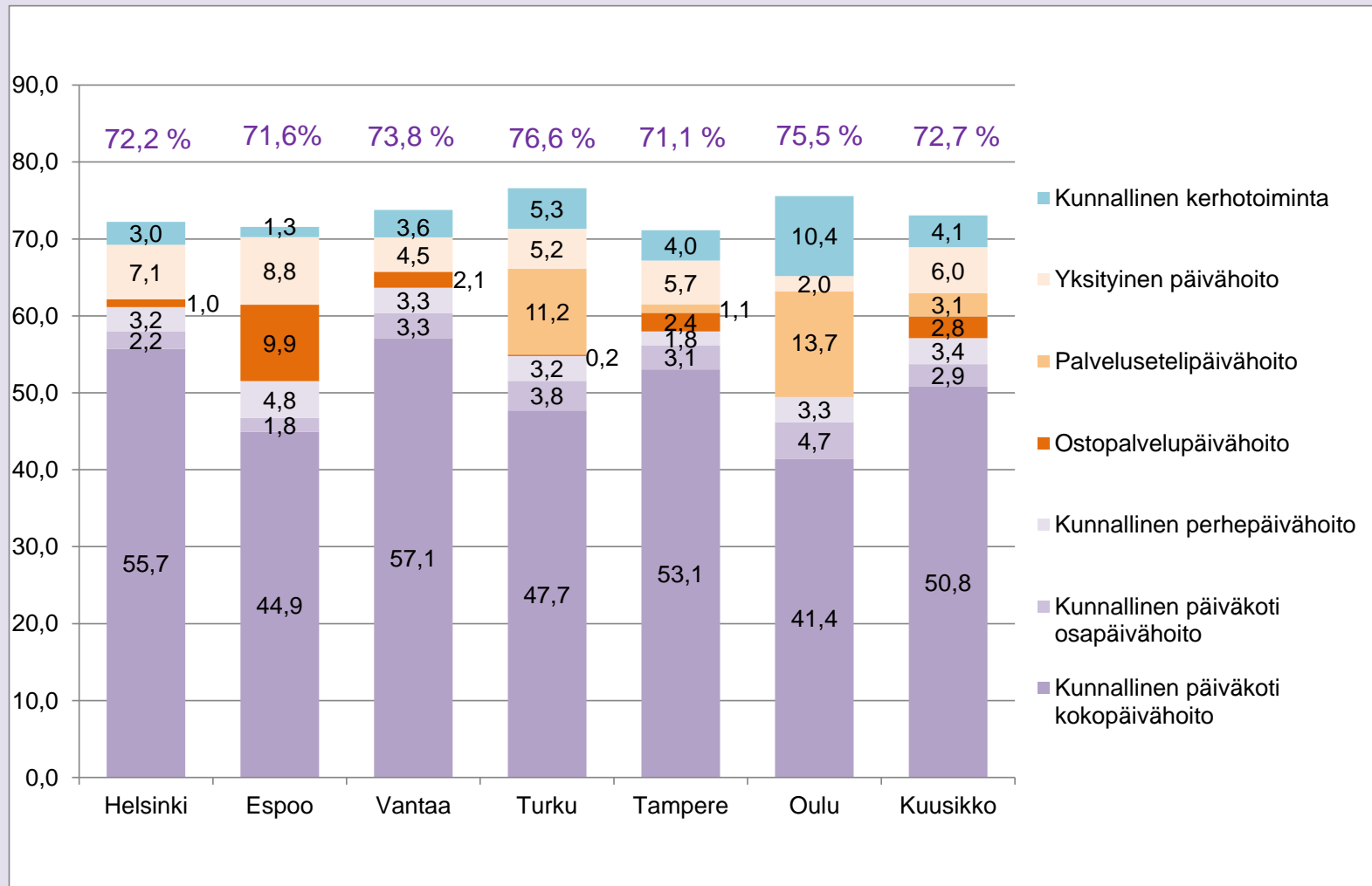
\* Muut kuin suomen- ja ruotsinkieliset

# Päivähoitoikäisten (10kk – 6v) lasten jakautuminen pienten lasten hoitojärjestelmään joulukuussa 2013 (ei sisällä avoimen varhaiskasvatuksen palveluja)





# Päivähoitoikäisten (10kk – 6v) lasten jakautuminen varhaiskasvatuksen palveluihin joulukuussa 2013



## Pienten lasten hoitojärjestelmän kokonaiskustannukset 2013 sekä muutos vuodesta 2012

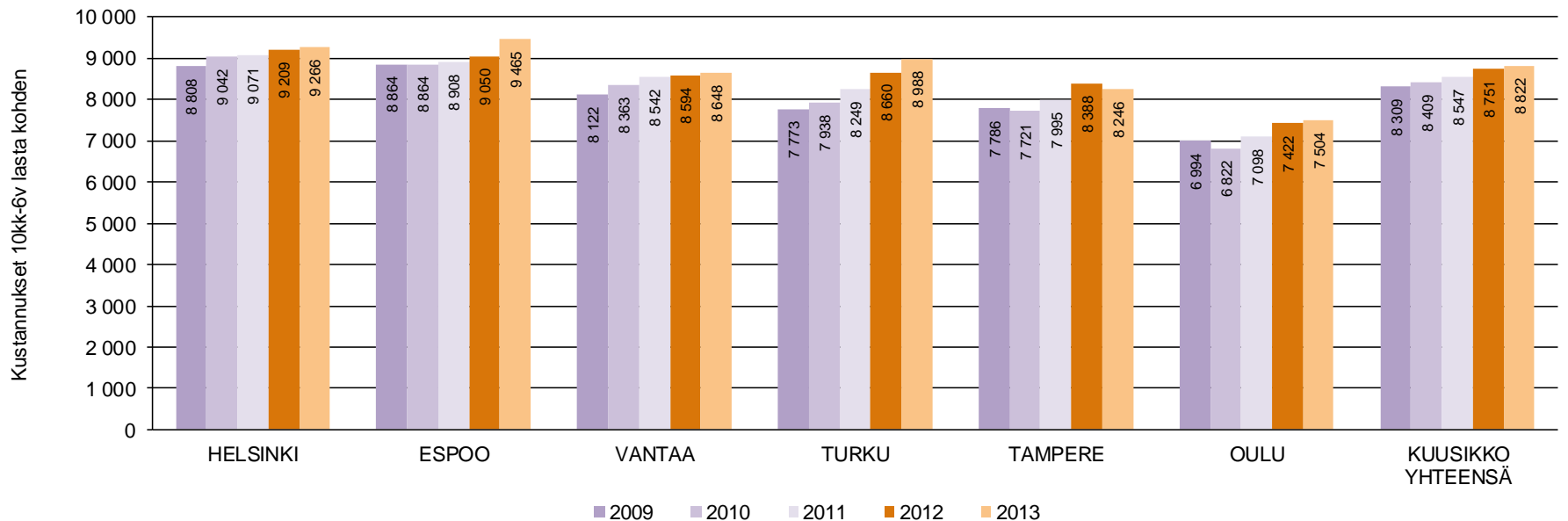
	Päivähoito ilman avointa varhaiskasvatusta			Avoin varhaiskasvatus		
	Kustannukset (€)	<i>Muutos</i> (%)	<i>Muutos</i> (%) defl. <sup>1</sup>	Kustannukset (€)	<i>Muutos</i> (%)	<i>Muutos</i> (%) defl.
Helsinki <sup>2</sup>	350 272 154	3,6	2,0	11 442 513	-3,4	-5,0
Espoo <sup>2</sup>	209 693 782	4,8	3,1	3 486 054	-0,3	-1,8
Vantaa	142 613 197	0,6	-1,0	2 728 704	19,9	18,0
Turku	91 564 655	4,4	2,7	1 074 513	11,4	9,6
Tampere	112 668 404	2,4	0,8	1 109 606	15,4	13,6
Oulu <sup>3</sup>	124 950 419	47,3	45,0	2 838 777	174,8	170,5
Kuusikko	1 031 762 611	7,2	5,5	22 680 166	10,2	8,5

<sup>1</sup> Julkisten menojen hintaindeksi sosiaalitoimelle, Tilastokeskus 3/2014(ennakkotieto)

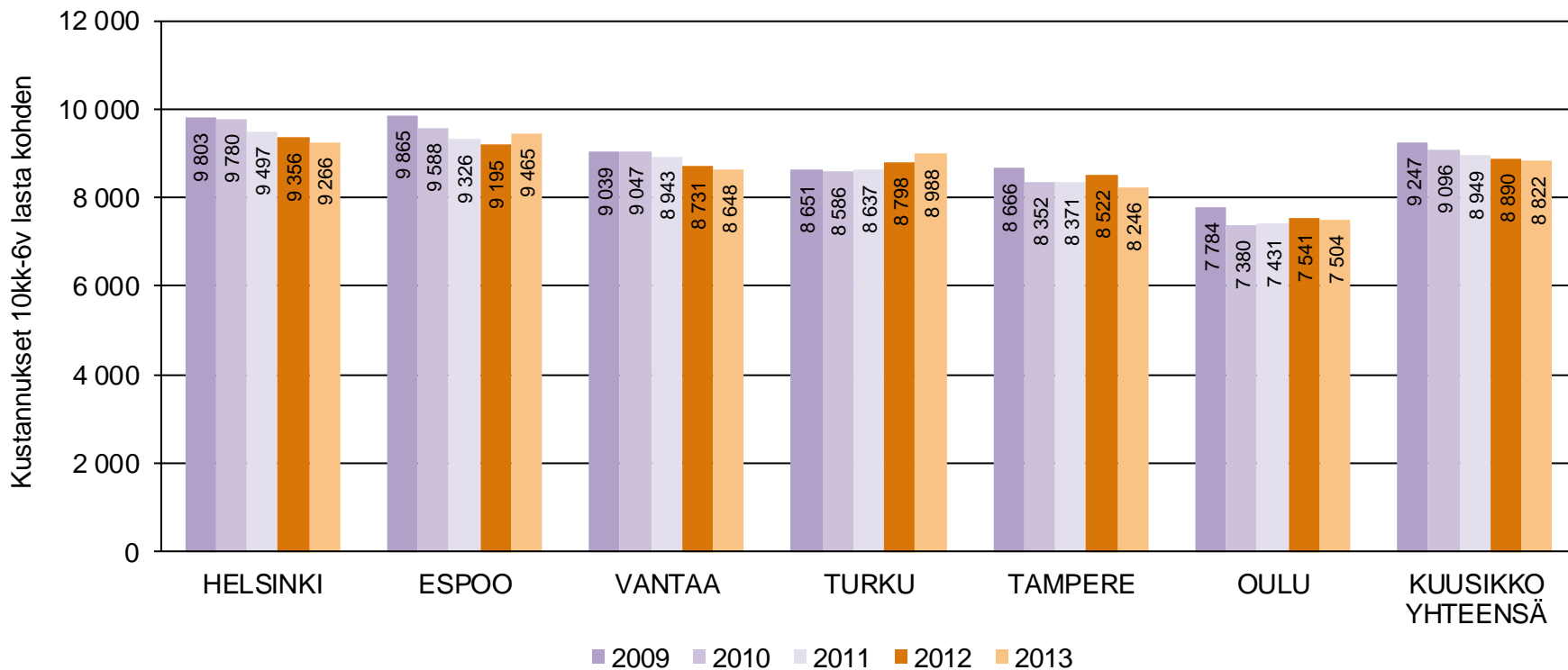
<sup>2</sup> Helsingin ja Espoon avoimen varhaiskasvatuksen kustannuksissa on mukana myös koululaisten kustannuksia

<sup>3</sup> Vuoden 2013 tiedot ovat Oulun tietoja kuntaliitoksen jälkeen. Vuoden 2012 tiedot kanta-Oulun tietoja.

# Pienten lasten hoitojärjestelmän vuosittaiset kustannukset päivähoitoikäistä (10kk – 6v) lasta kohden vuosina 2009 -2013

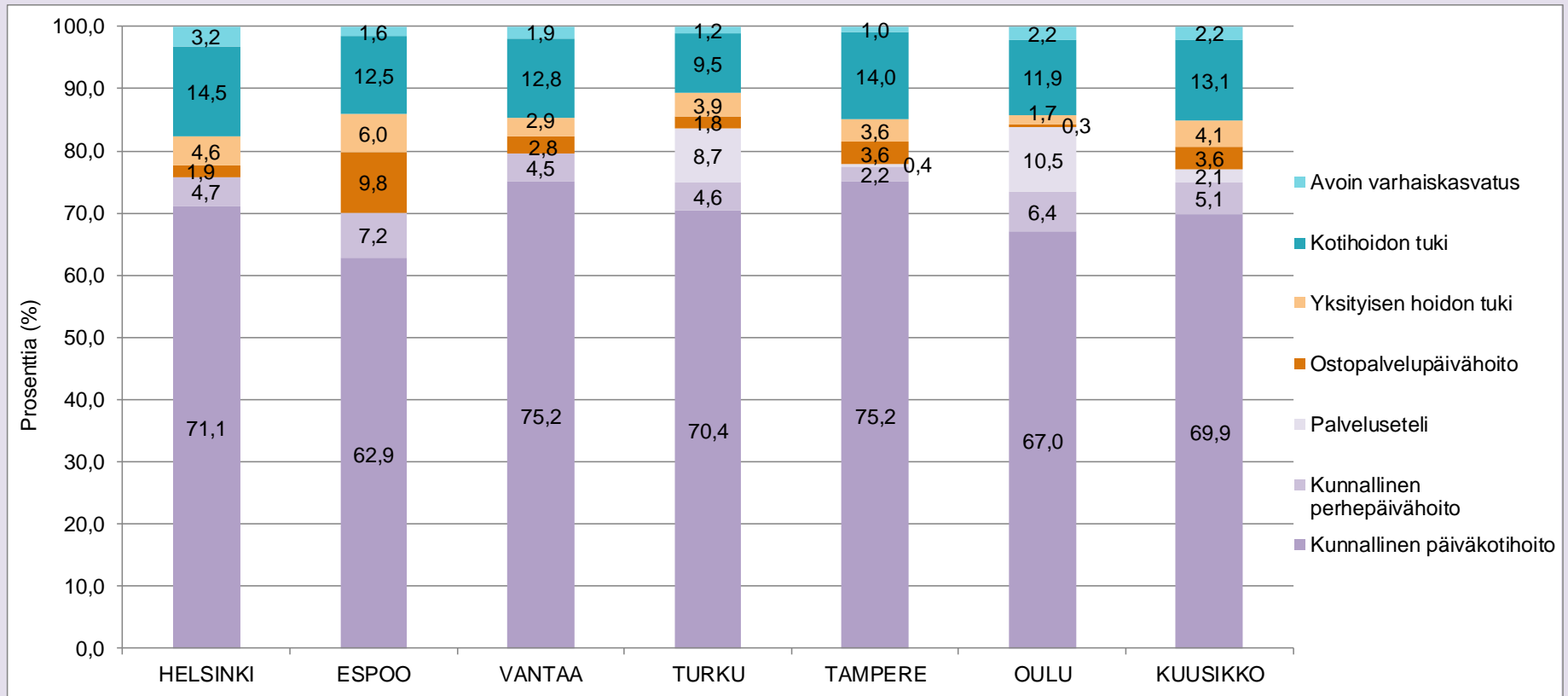


# Pienten lasten hoitojärjestelmän DEFLATOIDUT<sup>1</sup> vuosikustannukset päivähoitoikäistä (10kk – 6v) lasta kohden vuosina 2009-2013



<sup>1</sup> Julkisten menojen hintaindeksi sosiaalitoimelle, Tilastokeskus 4/2014 (ennakkotieto)

# Kunnan järjestämän ja tukeman päivähoidon sekä kotihoidon tuen osuudet (%) pienten lasten hoitojärjestelmän kokonaiskustannuksista vuonna 2013

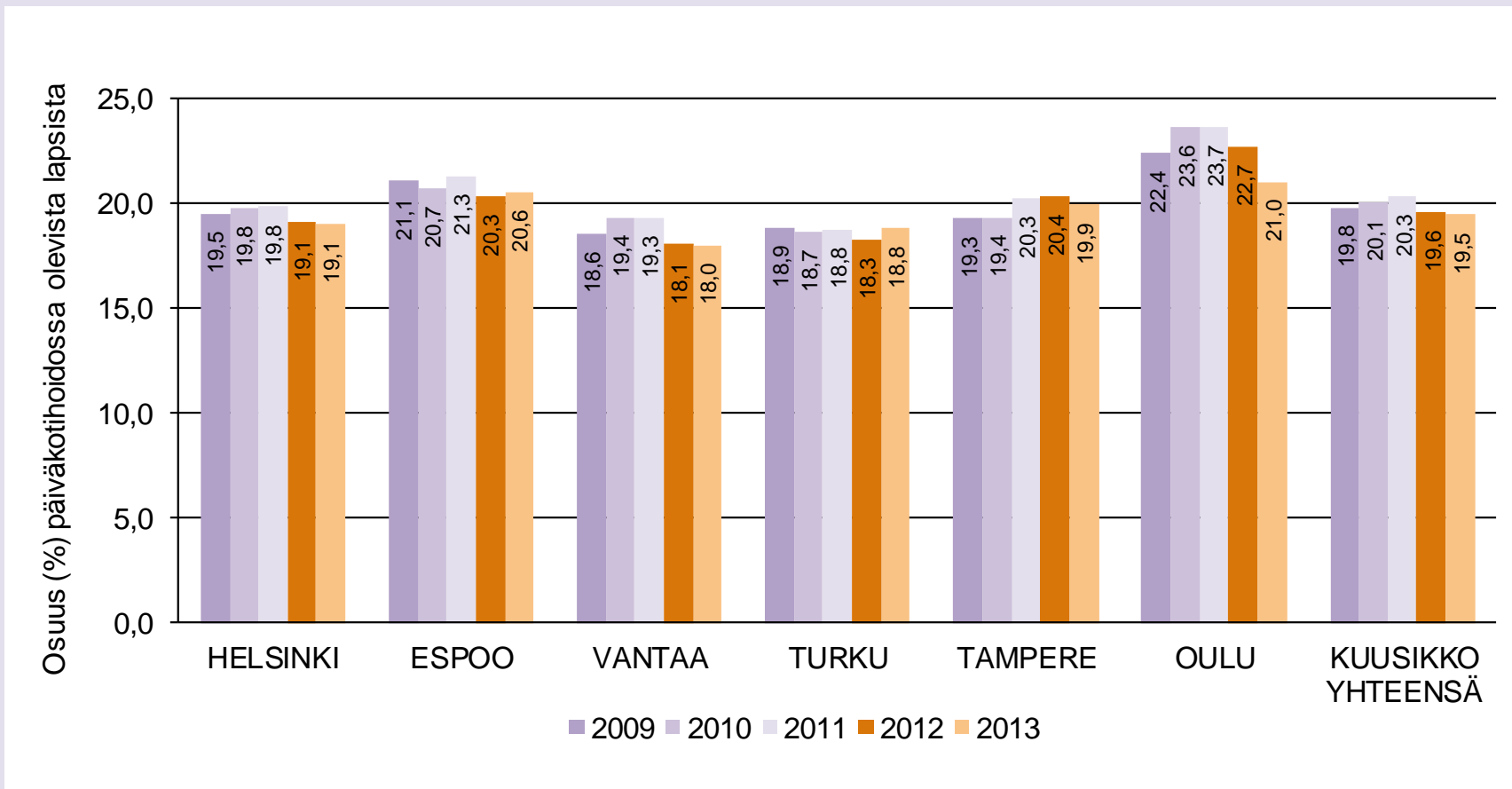


## Lapsia kunnallisissa päiväkodeissa joulukuussa 2013 sekä muutos vuodesta 2012

	<b>Lasten lukumäärä</b>	<i>Lukumäärän muutos</i>	<b>Muutos %</b>	Alle 3-vuotiaiden osuus (%)
Helsinki	21 902	818	3,9	19,1
Espoo	10 355	394	4,0	20,6
Vantaa	9 949	135	1,4	18,0
Turku	5 251	138	2,7	18,8
Tampere	7 675	143	1,9	19,9
Oulu <sup>1</sup>	7 688	1 900	32,8	21,0
Kuusikko	62 820	3 528	6,0	19,5

<sup>1</sup> Oulussa lapsimäärä kasvanut kuntaliitoksen vuoksi.

# Alle 3-vuotiaiden lasten osuus (%) kunnallisen päiväkotihoidon lapsista vuosina 2009 - 2013



## Kunnallisten päiväkotien vuosikustannukset laskennallista lasta<sup>1)</sup> kohden sekä muutos vuodesta 2013

		<b>Muutos, €</b>	<b><i>Muutos</i> %</b>	<b><i>Muutos</i> %, defl.</b>
Helsinki	10 120	87	0,9	-0,7
Espoo	10 840	312	3,0	1,3
Vantaa	9 323	101	1,1	-0,5
Turku	10 377	287	2,8	1,2
Tampere	9 393	-142	-1,5	-3,0
Oulu	9 363	635	7,3	5,6
Kuusikko	9 953	159	1,6	0,0

1) Laskennallinen lapsi ks. Lasten päivähoiton määritelmät ja perusteet vuoden 2013 tietojen keruulle.  
Lasten määrä on vuosien 2012 ja 2013 joulukuun keskiarvo lukuun ottamatta Oulua, jonka osalta lasten määrä on kuntaliitoksesta johtuen 31.12.2013 lukumäärä.

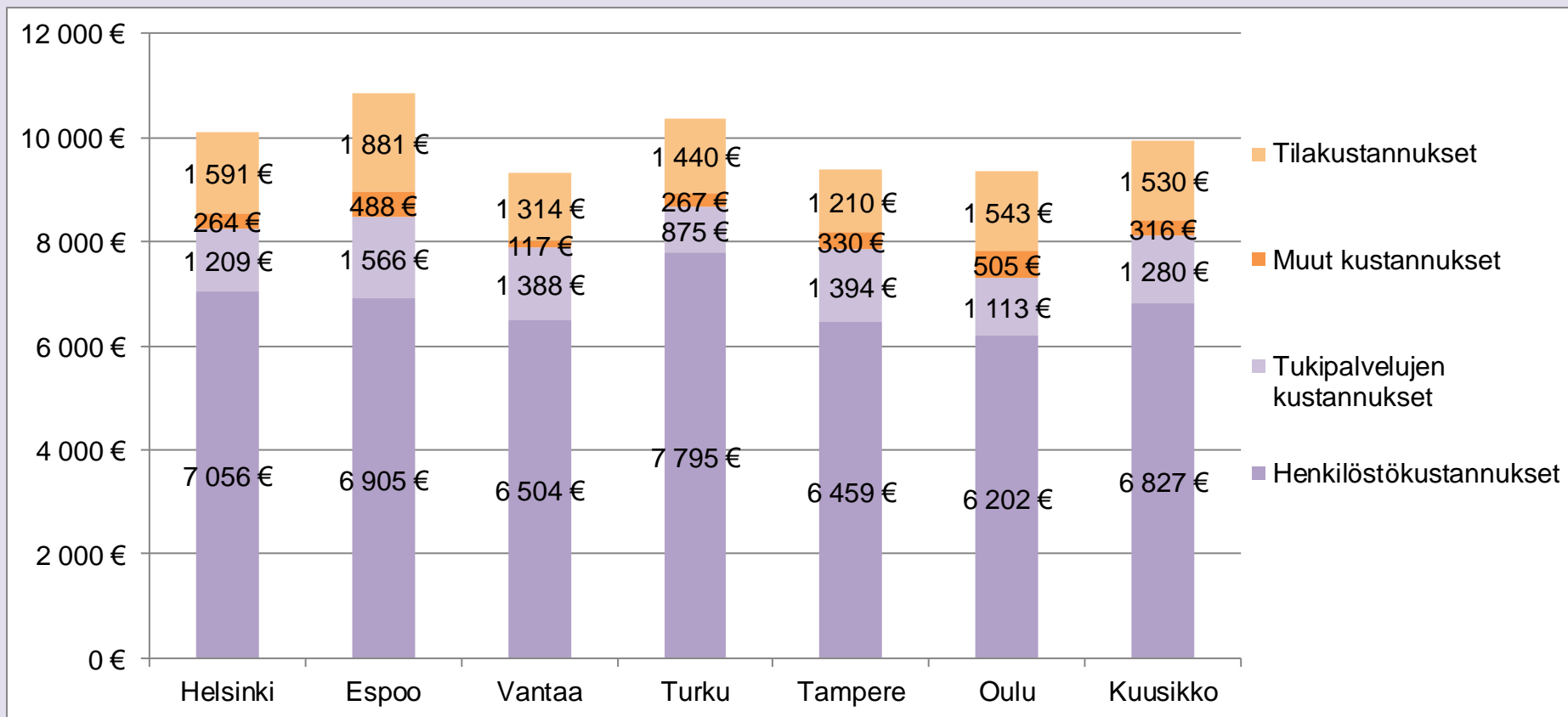


# Kunnallisten päiväkotien kustannukset laskennallista lasta <sup>1)</sup> kohden tarkemmalla erittelyllä

Euroa/laskennallinen lapsi	Helsinki	Espoo	Vantaa	Turku	Tampere	Oulu	Kuusikko
Yhteensä	10 120	10 840	9 323	10 377	9 393	9 363	9 953
Henkilöstökustannukset, josta	7 056	6 905	6 504	7 795	6 459	6 202	6 827
Varahenkilöstö (vakinaiset ja määräaikaiset)	66	220	17	129	77	0	82
Avustava henkilökunta (kunnan oma)	176	166	100	162	215	221	171
Vuokratyö	205	408	666	0	10	0	245
Avustajat	0	100	311	0	10	0	67
Sijaiset ja varahenkilöstö	205	307	354	0	0	0	178
Henkilöstösivukulut	1 664	1 228	1 140	1 551	1 389	1 315	1 422
josta KUEL -maksut	1 460	1 053	977	1 416	1 248	1 048	1 235
Tilakustannukset	1 591	1 881	1 314	1 440	1 210	1 543	1 530
Tukipalvelut	1 209	1 566	1 388	875	1 394	1 113	1 280
Ateriapalvelut	1 051	1 251	940	866	1 106	818	1 029

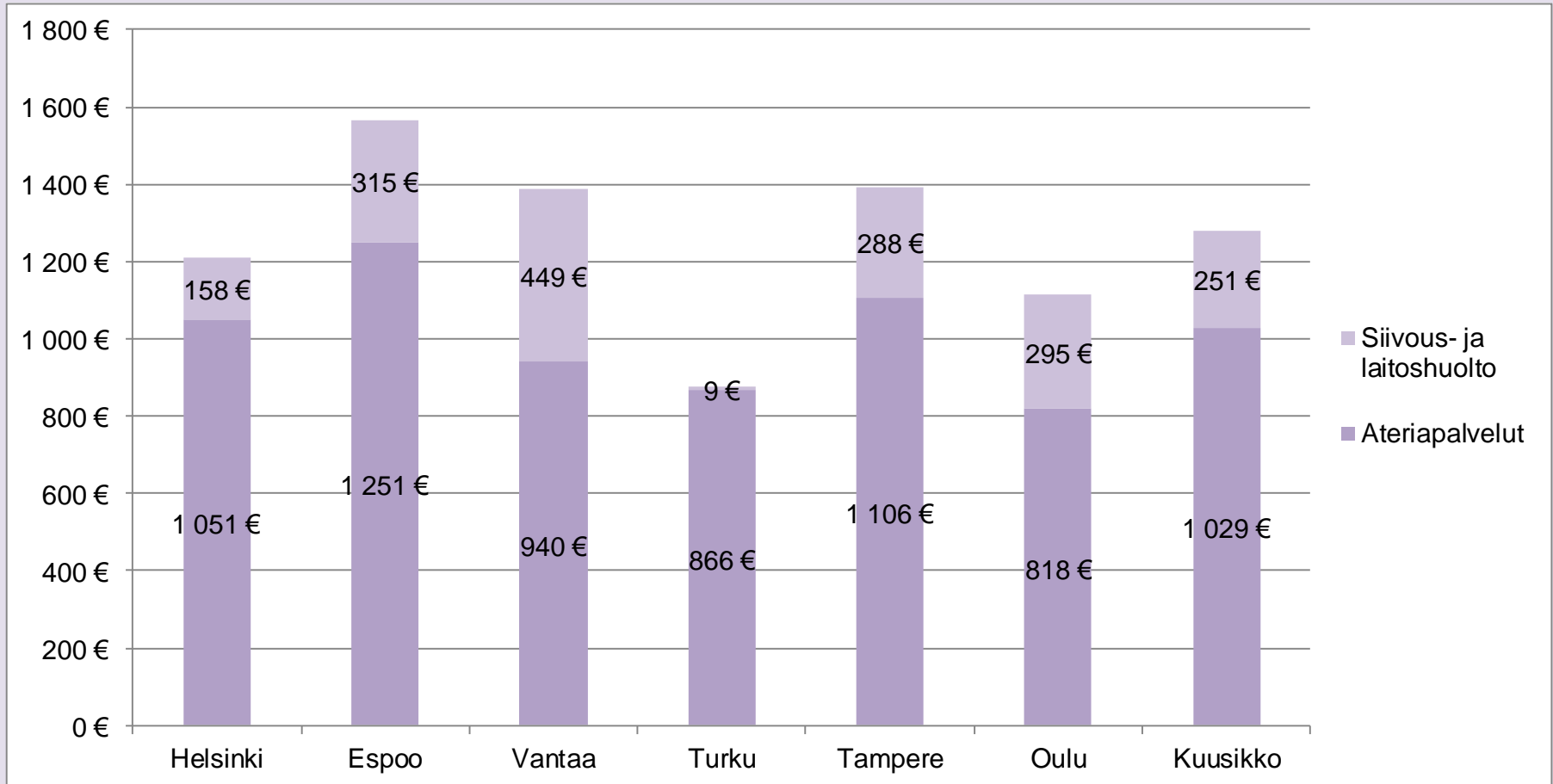
1) Laskennallinen lapsi ks. Lasten päivähoidon määritelmät ja perusteet vuoden 2013 tietojen keruulle. Lasten määrä on vuosien 2012 ja 2013 joulukuun keskiarvo lukuun ottamatta Oulua, jonka osalta lasten määrä on kuntaliitoksesta johtuen 31.12.2013 lukumäärä.

# Kustannukset menolajeittain kunnallisen päiväkotihoidon laskennallisen lapsen <sup>1)</sup> vuosikustannuksista 2013



1) Laskennallinen lapsi ks. Lasten päivähoiton määritelmät ja perusteet vuoden 2013 tietojen keruulle. Lasten määrä on vuosien 2012 ja 2013 joulukuun keskiarvo lukuun ottamatta Oulua, jonka osalta lasten määrä on kuntaliitoksesta johtuen 31.12.2013 lukumäärä.

# Kunnallisen päiväkotihoidon ulkoisten tukipalvelujen kustannukset laskennallista lasta <sup>1)</sup> kohden vuonna 2013



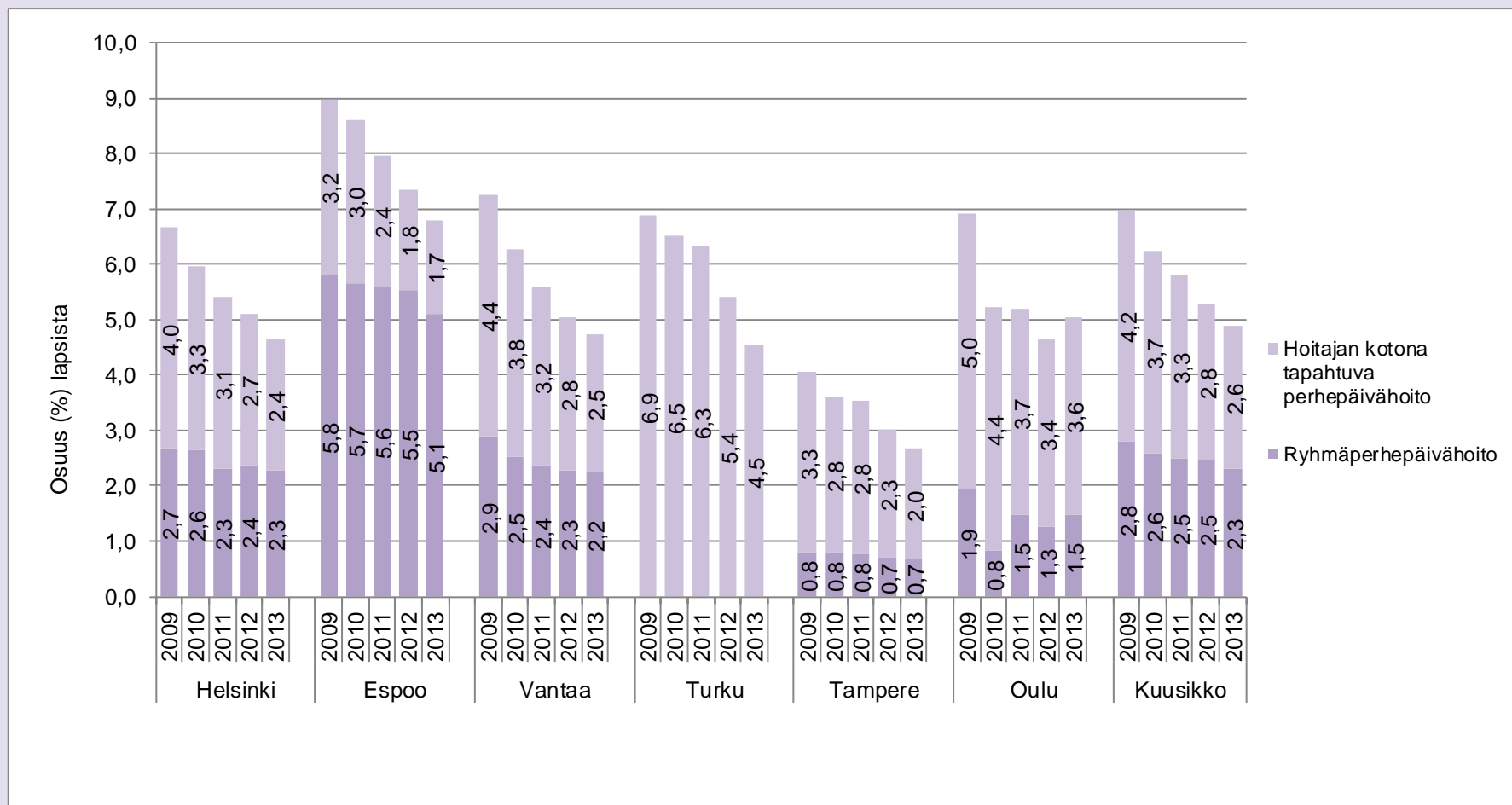
1) Laskennallinen lapsi ks. Lasten päivähoiton määritelmät ja perusteet vuoden 2013 tietojen keruulle. Lasten määrä on vuosien 2012 ja 2013 joulukuun keskiarvo lukuun ottamatta Oulua, jonka osalta lasten määrä on kuntaliitoksesta johtuen 31.12.2013 lukumäärä.

# Hoitajan kotona tapahtuvan ja kolmiperhepäivähoidon sekä ryhmäperhepäivähoidon vuosikustannukset lasta<sup>1</sup> kohden 2013 sekä niiden muutos vuodesta 2012

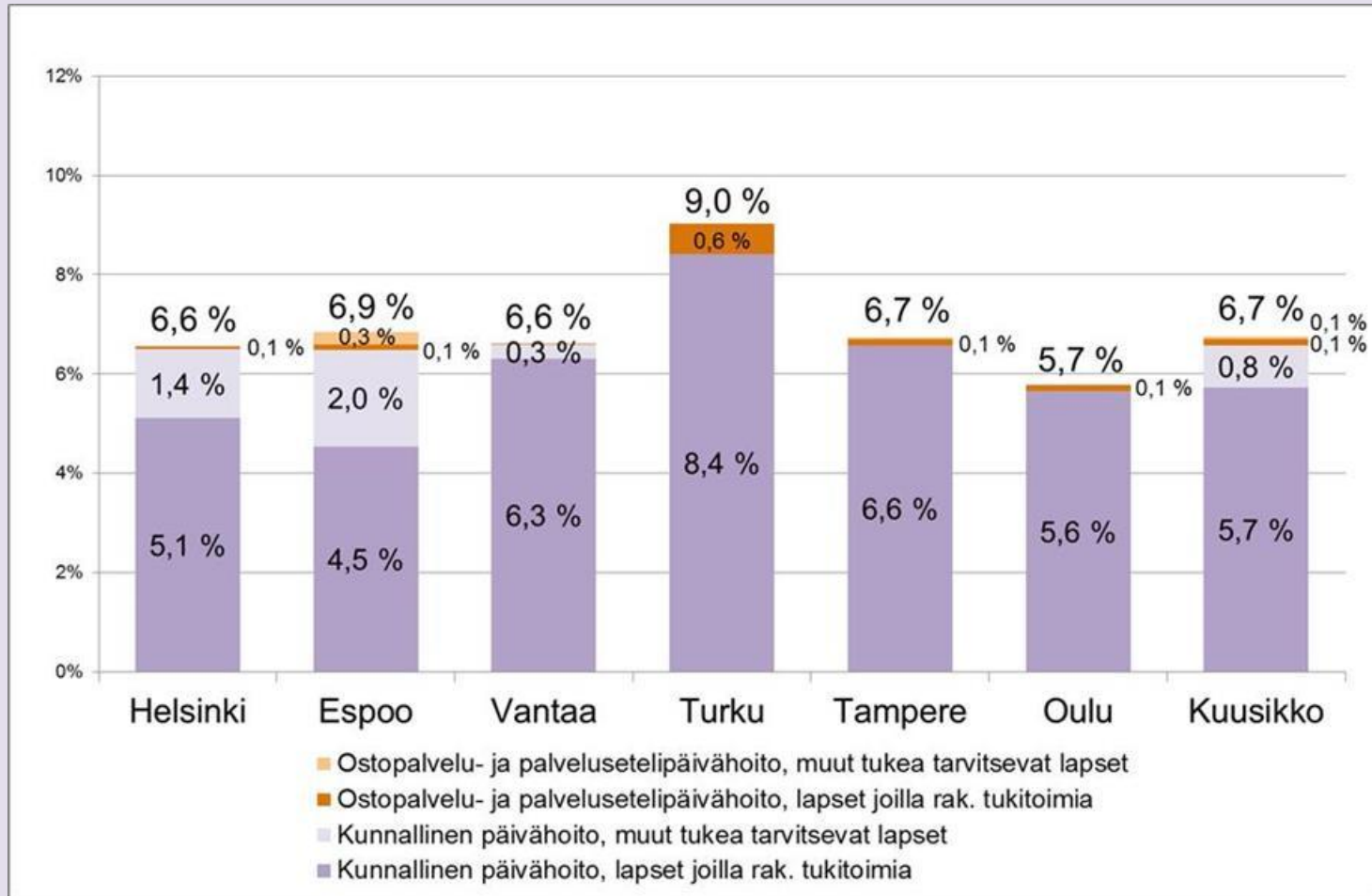
	Hoitajan kotona tapahtuva ja kolmiperhepäivähoito			Ryhmäperhepäivähoito		
	Kustannukset €/lapsi	<i>Muutos</i> %	<i>Muutos (defl.)</i> %	Kustannukset €/lapsi	<i>Muutos</i> %	<i>Muutos (defl.)</i> %
Helsinki	13 390	11,3	9,5	13 486	-6,2	-7,6
Espoo	12 518	4,2	2,6	14 550	2,1	0,5
Vantaa	10 904	-1,8	-3,3	12 482	-3,2	-4,7
Turku	11 844	4,1	2,4	.	.	.
Tampere	10 102	6,0	4,3	9 287	-2,6	-4,1
Oulu	14 733	34,6	32,5	15 305	21,6	19,7
Kuusikko	12 629	10,8	9,0	13 822	-0,2	-1,7

- 1) Lasten määrä on vuosien 2012 ja 2013 joulukuun keskiarvo lukuun ottamatta Oulua, jonka osalta lasten määrä on kuntaliitoksesta johtuen 31.12.2013 lukumäärä.

# Kunnallisessa perhepäivähoidossa olevien lasten osuus (%) kaikista kunnan järjestämässä ja tukemassa päivähoitossa olevista lapsista 2009 - 2013



# Tukea tarvitsevien lasten osuus kunnan järjestämässä ja tukemassa päivähoitossa olleista lapsista joulukuussa 2013



# Yksityisen hoidon tuen kunnalliset lisät joulukuussa 2013

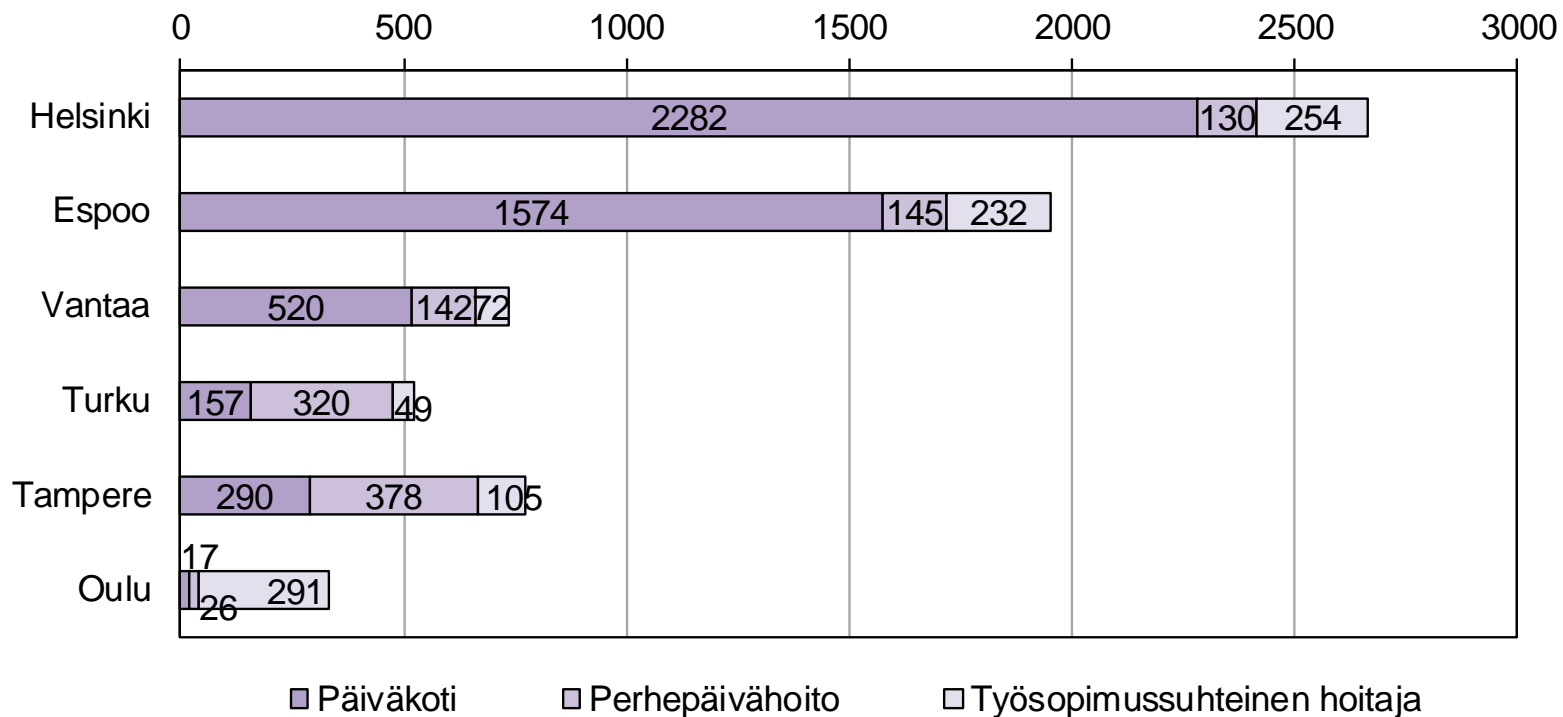
LASTEN YKSITYISEN HOIDONTUEN KUNTALISÄT 2013 LOPUSSA	Helsinki	Espoo	Vantaa	Turku	Tampere	Oulu
<b>PÄIVÄKOTI</b>						
Kokopäiväinen alle 3-vuotias lapsi	490	503	600	585	500	560
Kokopäiväinen 3 vuotta täyttänyt lapsi	320	400	350	355	300	300
Osapäivähoito: kunnan järjestämään esiopetukseen osallistuvat I		90	100	192	120	
<b>PERHEPÄIVÄHOITO</b>						
Hoitajan tai asiakkaan kotona tapahtuva perhepäivähoito						
Kokopäiväinen alle 3-vuotias lapsi	290	296	290	380	320	250
Kokopäiväinen 3 vuotta täyttänyt lapsi	150	172	180	240	220	250
Osapäivähoito: kunnan järjestämään esiopetukseen osallistuvat I		90	100	112	84	
Ryhmäperhepäivähoito						
Kokopäiväinen alle 3-vuotias lapsi	290	503	600	585	500	560
Kokopäiväinen 3 vuotta täyttänyt lapsi	150	400	350	355	300	300
Osapäivähoito: kunnan järjestämään esiopetukseen osallistuvat I		90	100	165	120	
<b>TYÖSOPIMUSSUHTEINEN HOITAJA KOTONA</b>						
Kokopäiväinen alle 3-vuotias lapsi	490	554	290	390	320	250
Kokopäiväinen 3 vuotta täyttänyt lapsi	150	150	180	320	220	250
Osapäivähoito: kunnan järjestämään esiopetukseen osallistuvat I		90	100	149	84	

## Lapsia yksityisen hoidon tuella joulukuussa 2013 sekä muutos vuodesta 2012

	<b>Lasten määrä 2013</b>	<b>Muutos 2012-2013 Lkm</b>	<b>Muutos 2012-2013 %</b>	<b>Osuus (%) päivähoidossa olevista 2012</b>	<b>Osuuden (%) muutos 2009-2013, %-yksikköä</b>
Helsinki	2 666	131	5,2	10,2	0,2
Espoo	1 946	-50	-2,5	12,5	-0,5
Vantaa	734	81	12,4	6,3	0,6
Turku	526	-94	-15,2	7,2	-1,5
Tampere	773	50	6,9	8,4	0,3
Oulu	334	-62	-15,7	3,1	-2,1
Kuusikko	6 979	56	0,8	8,7	-0,5



# Yksityisen hoidon tuella olleiden lasten lukumäärä hoitomuodoittain joulukuussa 2013

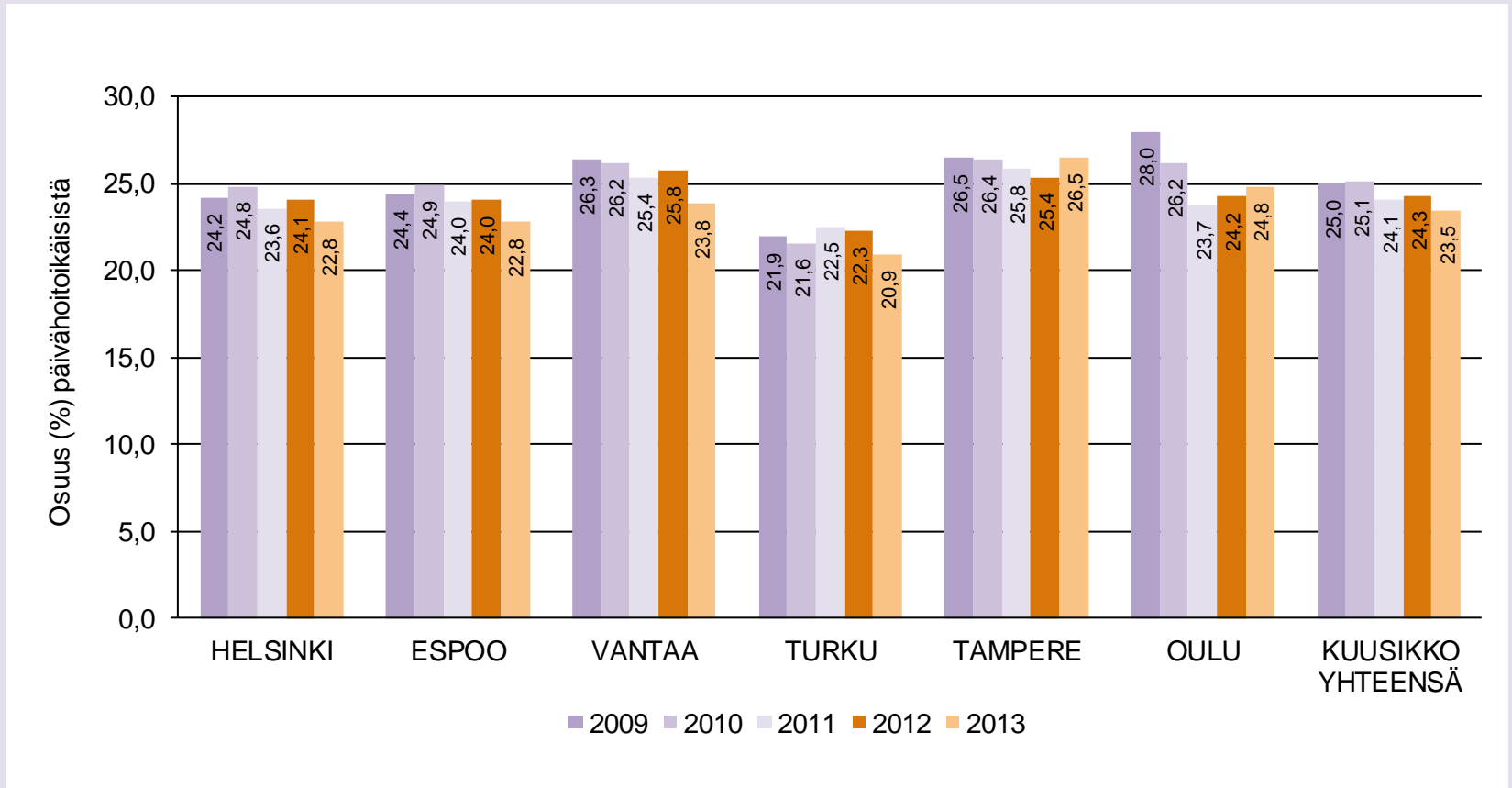


Yksityisen hoidon tuen vuosikustannukset lasta<sup>1)</sup> kohden, muutos  
vuodesta 2013 sekä kunnallisen lisän osuus kustannuksista

	€/lapsi	<i>Muutos</i> (%)	Kuntalisän osuus (€)	Kuntalisän osuus (%)
Helsinki	6 339	5,5	3 706	58,5
Espoo	6 500	4,4	4 264	65,6
Vantaa	6 083	6,8	3 889	63,9
Turku	6 305	5,6	4 173	66,2
Tampere	5 455	11,9	3 277	60,1
Oulu	6 368	47,4	3 295	51,7
Kuusikko	6 262	7,9	3 856	61,6

- 1) Lasten määrä on vuosien 2012 ja 2013 joulukuun keskiarvo lukuun ottamatta Oulua, jonka osalta lasten määrä on kuntaliitoksesta johtuen 31.12.2013 lukumäärä.

# Kotihoidon tuella olevien lasten osuus (%) päivähoitoikäisistä lapsista joulukuussa 2009 – 2013



Kotihoidon tuen vuosikustannukset (€) lasta<sup>1)</sup> kohden 2013, muutos vuodesta 2012 sekä kunnallisen lisän osuus kustannuksista

	€/lapsi	<i>Muutos</i> (%)	Kuntalisän osuus (€)	Kuntalisän osuus (%)
Helsinki	6 025	1,6	2 144	35,6
Espoo	5 138	5,2	1 534	29,8
Vantaa	4 540	-3,2	878	19,4
Turku	3 997	1,7	0	0,0
Tampere	4 591	2,5	919	20,0
Oulu	3 695	-3,6	400	10,8
Kuusikko	4 955	0,0	1 262	25,5

- 1) Lasten määrä on vuosien 2012 ja 2013 joulukuun keskiarvo lukuun ottamatta Oulua, jonka osalta lasten määrä on kuntaliitoksesta johtuen 31.12.2013 lukumäärä.

# Kunnalliseen kerhotoimintaan osallistuneiden lasten<sup>1</sup> lukumäärä vuonna 2013 sekä muutos edelliseen vuoteen

	Lasten lukumäärä	Muutos Lkm	Muutos %	Osuus (%) 10kk- 5-vuotiaista lapsista
Helsinki	1133	388	52,1	3,5
Espoo	291	-23	-7,3	1,6
Vantaa	593	3	0,5	4,3
Turku <sup>1</sup>	538	483	878,2	6,2
Tampere	540	68	14,4	4,6
Oulu <sup>2</sup>	1 727	956	124,0	12,3
Kuusikko	4 822	1 875	63,6	4,9

<sup>1</sup> Turun lukumäärän kasvu johtuu pääasiassa siitä, että vuoden 2013 osalta mukana puistotoimintaan osallistuneet lapset (443 lasta).

Puistotoimintaan osallistuneet eivät sisälly vuoden 2012 lukuun.

<sup>2</sup>Oulun lukumäärän kasvua selittää osittain kuntaliitos.

<sup>1</sup> Lapset, jotka ovat saaneet päätöksen kerhopaikasta

## Päiväkotien vuokraneliöt 2013, yhteenveto

	<b>Vuokraneliöt</b>	Lasten määrä v. 2013 huhti- ja lokakuun ka.	Lapset laskennallisesti huhti- ja lokakuun ka.	<i>m<sup>2</sup> /lapsi</i>	<i>m<sup>2</sup> /laskenn. lapsi</i>	<b>Maksettu vuokra yhteensä 2013</b>	<i>vuokra €/lapsi</i>	<i>vuokra €/lask.lapsi</i>
Helsinki	210 456	22 067	26 654	9,5	7,9	40 447 571	1 832,9	1 517,5
Espoo	110 684	10 381	11 765	10,7	9,4	23 270 596	2 241,7	1 978,0
Vantaa	93 256	10 100	11 955	9,2	7,8	14 373 202	1 423,1	1 202,3
Turku	58 854	5 313	6 709	11,1	8,8	8 621 121	1 622,6	1 285,0
Tampere	75 976	7 780	9 296	9,8	8,2	11 027 053	1 417,4	1 186,2
Oulu	96 184	7 775	9 255	12,4	10,4	14 114 467	1 815,4	1 525,1