



TURUN SEUDUN  
JOUKKOLIIKENNE

# **Lausuntopyyntö Turun kaupunkiseudun joukkoliikenne 1.7.2014 alkaen**



TURUN SEUDUN  
JOUKKOLIIKENNE



# Alennusryhmät ja ikäraajat



TURUN SEUDUN  
JOUKKOLIIKENNE

# Alennusryhmät

Lautakunnalle esitetään, että asiakasryhmät jakautuvat kolmeen hintaryhmään, jotka ovat:

**Perusryhmä** (kausikortit henkilökohtaisia, arvokortit tuotteena haltijakohtaisia):

Aikuinen

**Alennusryhmä 1** (henkilökohtaisia, alennus 20-30 % perushinnasta):

Nuoret (15-19-vuotiaat), opiskelijat (pääasiassa 20-30-vuotiaita), seniorit (65-vuotiaat ja vanhemmat), vammaiset

**Alennusryhmä 2** (henkilökohtaisia, alennus noin 50 % perushinnasta):

Lapset (7-14-vuotiaat)



TURUN SEUDUN  
JOUKKOLIIKENNE

Esimerkki hintaperiaatteiden erosta Turussa ja muulla kaupunkiseudulla tällä hetkellä

## **12-vuotiaan lapsen matka joukkoliikenteellä**

Turussa: 12-vuotias lapsi maksaa kertalipustaan 1,20 euroa, ja lippu on voimassa kahden tunnin ajan kaikessa Turun joukkoliikenteessä matkan pituudesta riippumatta.

Raisiossa: 12-vuotias lapsi maksaa lipustaan aikuisten kertamaksun, joka on lyhimällä eli alle 6 kilometrin matkalla 3,50 euroa (TLO) tai 3,30 euroa (Matkahuolto), eikä lippu kelpaa vaihdossa toiselle linjalle.



TURUN SEUDUN  
JOUKKOLIIKENNE

Esimerkki hintaperiaatteiden erosta Turussa ja muulla kaupunkiseudulla tällä hetkellä

## **12-vuotiaan lapsen matka joukkoliikenteellä**

Turussa: 12-vuotias lapsi maksaa arvokorttimatkasta 1,10 euroa, ja lippu on voimassa kahden tunnin ajan kaikessa Turun joukkoliikenteessä matkan pituudesta riippumatta.

Raisiossa: 12-vuotias lapsi maksaa esim. TLO:n 40 matkan kortilla (tai vastaavalla) aikuisten maksun, joka on lyhimmällä eli alle 6 kilometrin matkalla 2,23 euroa (TLO), eikä lippu kelpaa vaihdossa toiselle linjalle.



TURUN SEUDUN  
JOUKKOLIIKENNE

# Ilmaismatkaan oikeudet

Lisäksi esitetään, että maksutta saavat matkustaa

- maksavan matkustajan mukana alle 7-vuotiaat,
- lasta lastenvaunuissa tai –rattaissa kuljettava (yksi) matkustaja ja mukana olevat alle 7-vuotiaat
- pyörätuolimatkustaja ja tämän saattaja
- saattajaan oikeuttavaa arvokorttia käyttävän henkilön avustaja
- sotaveteraanit
- sekä poliisi virka-asussa.

*Lisäksi kaupunkiseudun joukkoliikennelautakunta voi päättää tapauskohtaisesti kuntien esityksestä myös muista ilmaismatka-oikeuksista, esim. luottamushenkilöiden oikeus ilmaiseen matkustamiseen.*



TURUN SEUDUN  
JOUKKOLIIKENNE

# Kertalippujen ja arvokorttimatkojen vaihto-oikeus

Lautakunnalle esitetään, että koko kaupunkiseudulla otetaan käyttöön

**kahden tunnin vaihto-oikeus  
kertalippuihin ja arvokorttimatkoihin.**

Muutos lisää huomattavasti joukkoliikenteen houkuttelevuutta sekä pidemmillä, vaihdollisilla matkoilla että lyhyillä asiointikäynneillä.



TURUN SEUDUN  
JOUKKOLIIKENNE



# Tariffivyöhykkeet





TURUN SEUDUN  
JOUKKOLIIKENNE

## Tariffijärjestelmän tulisi olla

- selkeä
- houkutteleva
- oikeudenmukainen
- kannustaa yhdyskuntarakenteen tiivistämiseen



TURUN SEUDUN  
JOUKKOLIIKENNE



Ensisijainen ehdotus valittavaksi  
tariffivyöhykkeeksi;  
Kahden vyöhykkeen malli



TURUN SEUDUN  
JOUKKOLIIKENNE

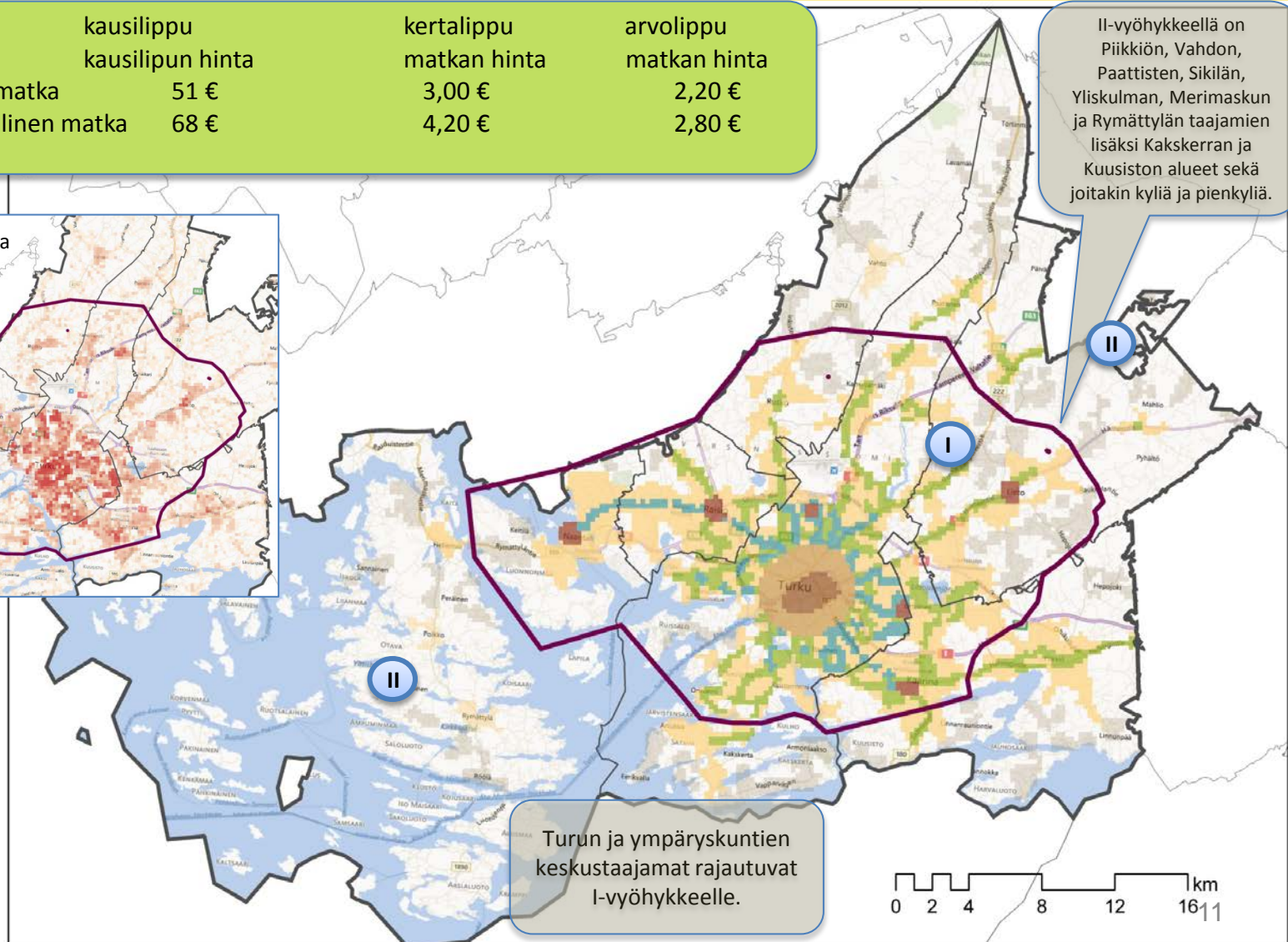
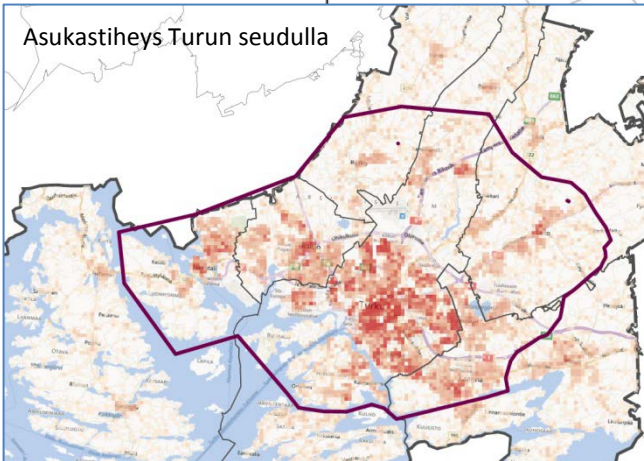
# Kahden vyöhykkeen malli

## Päälipputuotteet

	kausilippu kausilipun hinta	kertalippu matkan hinta	arvolippu matkan hinta
Vyöhykkeen sisäinen matka	51 €	3,00 €	2,20 €
Vyöhykkeiden I ja II välinen matka	68 €	4,20 €	2,80 €

II-vyöhykkeellä on Piikkiön, Vahdon, Paattisten, Sikilän, Yliskulman, Merimaskun ja Rymättylän taajamien lisäksi Kaksikerran ja Kuusiston alueet sekä joitakin kyliä ja pienkyliä.

Asukastiheys Turun seudulla



Turun ja ympäryskuntien keskustaajamat rajautuvat I-vyöhykkeelle.

0 2 4 8 12 16 km



# Kahden vyöhykkeen malli

- Mallin edut:
  - Helposti ymmärrettävä asiakkaille, mutta mahdollistaa silti hinnoittelun, joka seuraa järjestämiskustannuksia ja mahdollistaa suhteellisen edulliset matkalippuhinnat kaikille kaupunkiseudun keskeisimmille matkareiteille
  - Kaikki isot kuntakeskukset vyöhykkeellä I
  - Helpon valinnan ajoneuvoissa
  - Kohtuullisen selkeä myydä, markkinoida ja viestiä
  - Tukee yhdyskuntarakenteen tiivistämistä
- Mallin haitat:
  - Tietyissä kohdissa vyöhykkeiden raja-alueet osuvat lähelle kuntakeskuksia, johtaa asiointimatkoissa hieman korkeampiin taksoihin ja täten vähentää joukkoliikenteen houkuttelevuutta kyseisissä kohdissa
- Muuta huomioitavaa:
  - Mikäli Kaarinassa ja Turussa esitettyä suurempi alue halutaan kuuluvan vyöhykkeeseen I, menettää vyöhykejako merkityksensä, koska rahallinen hyöty lipputuloista jää marginaaliseksi ja tällöin malli alkaa mahdollisesti kohdella asukkaita epätasa-arvoisesti kuntarajojen mukaan -  
> Ohjaa valitsemaan tasataksan koko viranomaisalueelle



TURUN SEUDUN  
JOUKKOLIIKENNE

# Muut tarkastellut mallit tariffivyöhykkeiksi:

- Tasataksa
- Kahden vyöhykkeen kehämalli
- 3 vyöhykkeen malli



TURUN SEUDUN  
JOUKKOLIIKENNE

# Tasataksa

Koko seutu kuuluu samaan vyöhykkeeseen. Alueen halkaisija on pohjois-etelä-suunnassa noin 40 km ja itä-länsi-suunnassa noin 50 km.

## Päälipputuotteet

Koko seudun kattava vyöhyke



kausilippu

kausilipun hinta  
50 €



kertalippu

matkan hinta  
3,00 €



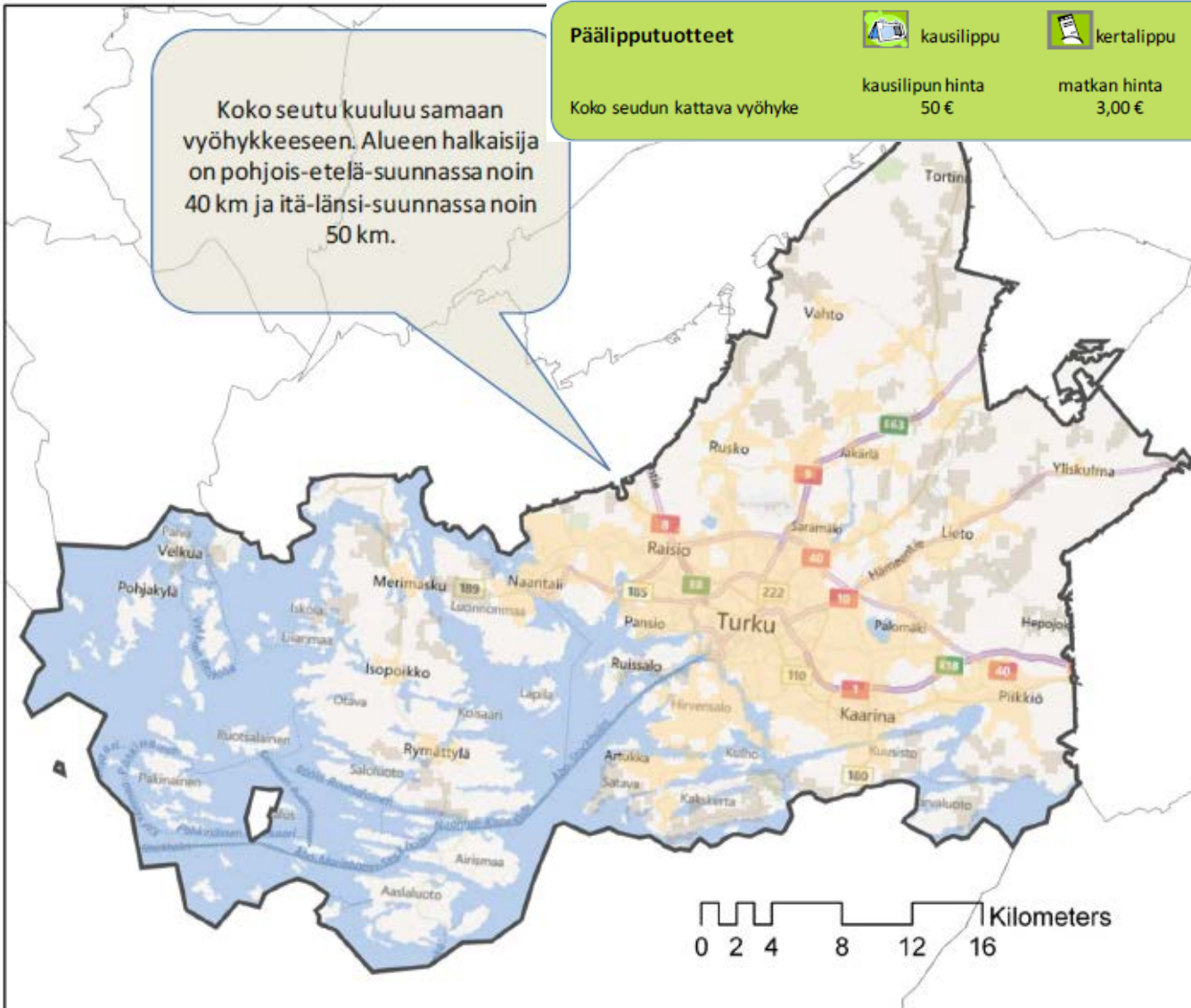
arvolippu

matkan hinta  
2,10 €



joustokausilippu, 30 pv/90 vrk

lipun/matkan hinta  
100 € / 1,43 €





# Tasataksa

- Mallin edut:
  - Yksinkertainen ja helposti ymmärrettävä
  - Mahdollisuus tasaiseen houkuttelevaan hinnoitteluun
  - Helppo viestiä ja markkinoida
  - Houkuttelee kertakäyttäjiä mukaan yksinkertaisuudellaan (paikalliset + matkailijat)
  - Yksinkertainen tietojärjestelmien ja raportoinnin kannalta
- Mallin haitat:
  - Heikentää tulopohjaa, koska lippujen hinnat joudutaan pitämään koko alueella alhaisina
  - Ei tue yhdyskuntarakenteen tiivistämistä
- Muuta huomioitavaa:
  - Ei kuntaraja tai muita vyöhykeraja ongelmia



TURUN SEUDUN  
JOUKKOLIIKENNE

# Kahden vyöhykkeen kehämalli

Lippu sisältää aina vähintään kaksi vyöhykettä:  
AB, BC, CD

3 vyöhykkeen lippuja voi ostaa mille tahansa vierekkäisille vyöhykkeille.  
4 vyöhykkeen lippu oikeutta matkustamaan koko seudulla.

## Päälipputuotteet



kausilippu



kertalippu

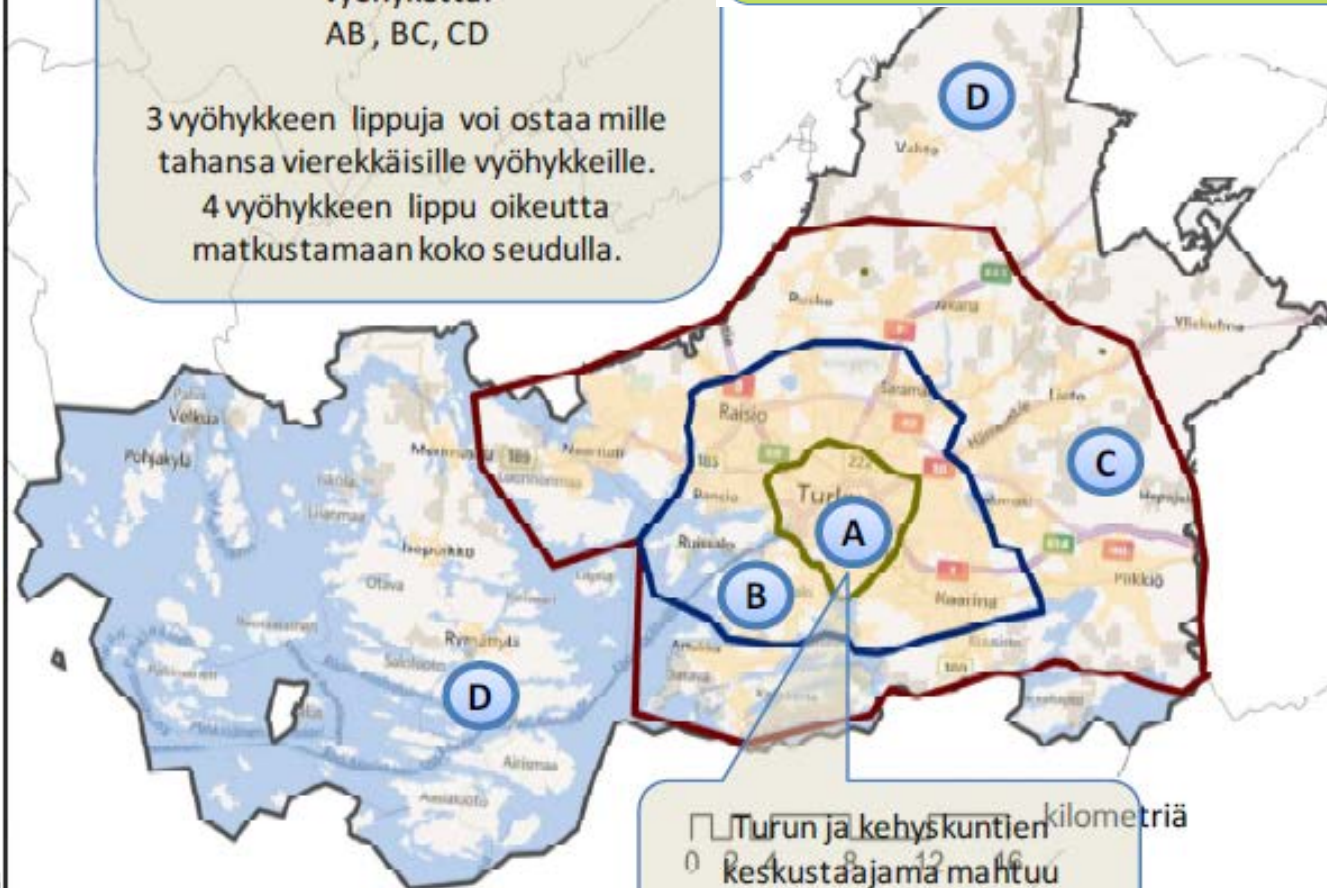


arvolippu



joustokausilippu, 30 pv/90 vrk

	kausilipun hinta	matkan hinta	matkan hinta	lipun/matkan hinta
Kahden vyöhykkeen lippu AB/BC/CD	46 €	2,50 €	1,90 €	92 € / 1,31 €
Kolmen vyöhykkeen lippu ABC/BCD	54 €	3,00 €	2,20 €	108 € / 1,54 €
Neljän vyöhykkeen lippu ABCD	72 €	4,50 €	3,00 €	144 € / 2,06 €



Turun ja kehyskuntien kilometriä  
0 4 8 12 16  
keskustaajama mahtuu kokonaan ABC-vyöhykkeelle.





# Kahden vyöhykkeen kehämalli

- Mallin edut:
  - Oikeudenmukainen hinnoittelu
  - Antaa mahdollisuuden pitää lyhyiden matkojen hintoja edullisina -> houkuttelevuus asiakkaille
  - Kaikkiällä paitsi Turussa omaan kuntakeskukseen aina alhaisimmalla taksalla
- Mallin haitat:
  - Vaikeasti ymmärrettävä asiakkaille, erityisesti kertamatkaajat ja uudet käyttäjät
  - Haastava myydä, markkinoida ja viestiä
  - Paljon rajoja useassa kohdassa yhdyskuntarakenteessa
  - Vaatii eniten tietojärjestelmiltä ja raportoinnilta
  - Turun sisällä 4 vyöhykettä
- Muuta huomioitavaa:

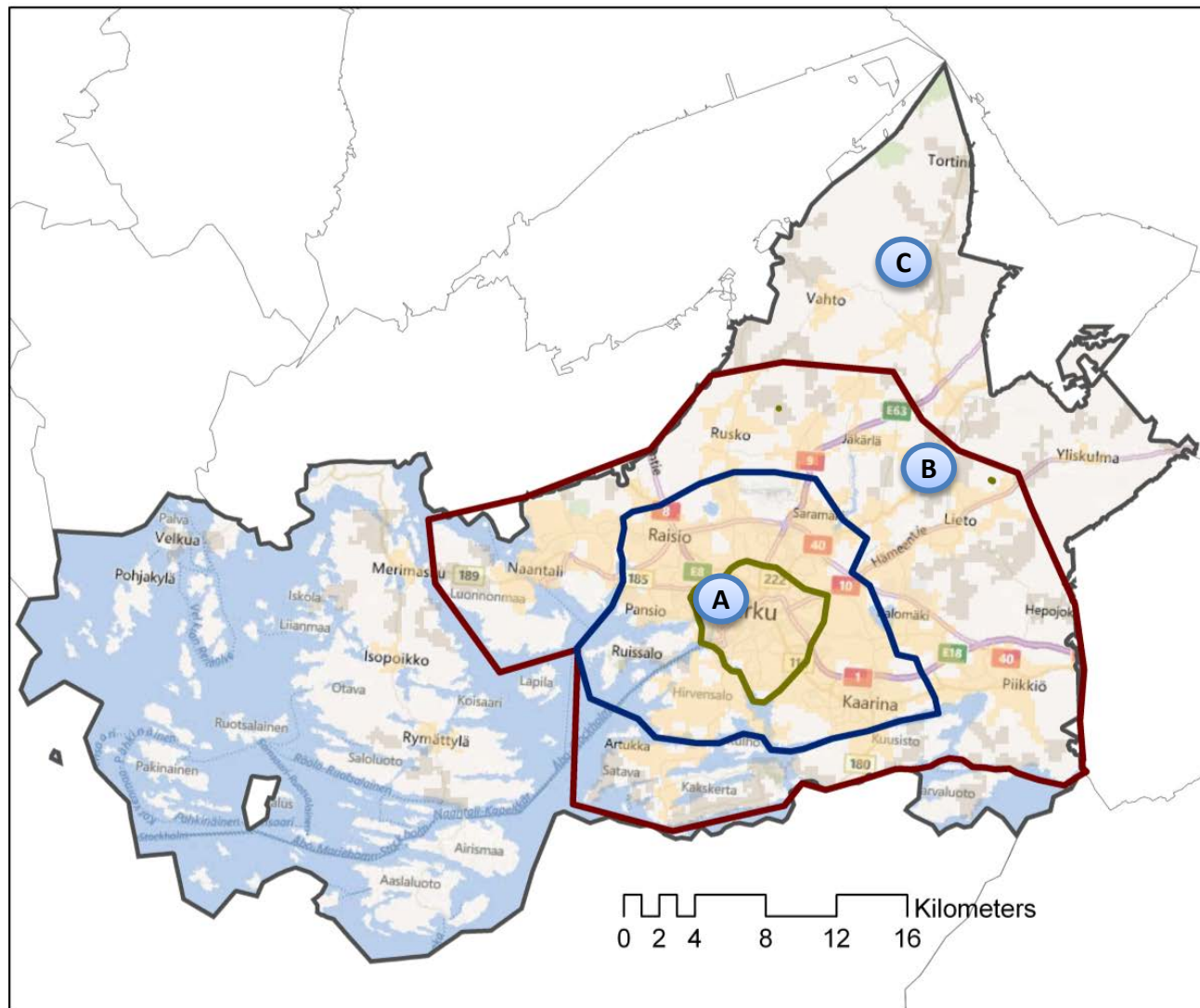


TURUN SEUDUN  
JOUKKOLIIKENNE

# Kolmen vyöhykkeen malli

Vyöhykkeiden sijainti olisi vastaava kuin kahden vyöhykkeen kehämallissa ilman sisintä kehää.

Mallista ei ole käytettävissä laskelmia mallin vaikutuksista asiakaskysyntään.





# Kolmen vyöhykkeen malli

- Mallin edut:
  - Mahdollistaa kustannuksia mukailevan hinnoittelun paremmin kuin vähempi määrä vyöhykkeitä
- Mallin haitat:
  - Kuntakeskuksia jo ulommilla kehillä -> hinta kohoaa
  - Vyöhykerajat lähellä kuntakeskuksia -> ongelma asiointiliikenteelle
  - Haasteellisempi asiakkaiden hallita kuin kahden vyöhykkeen malli, enemmän valintoja ajoneuvoissa, jolloin ajoneuvoon nousun sujuvuus heikompi kuin kahden vyöhykkeen mallissa
  - Pitemmät matkahinnat nousevat
- Muuta huomioitavaa:
  - Ei poista jo kahden vyöhykkeen mallin ongelmakohtia vyöhykkeiden rajojen sijoittumisessa lähelle kuntakeskuksia
  - Turussa kaikki vyöhykkeet käytössä, jolloin turkulaisilla usean hintatason lippuja



TURUN SEUDUN  
JOUKKOLIIKENNE

# Kustannusten ja tulojen jakaminen



TURUN SEUDUN  
JOUKKOLIIKENNE

# Kustannusten ja tulojen jaon periaatteet

Kustannusten ja tulojen jakamistapa perustuu kuntien väliseen yhteistoimintasopimukseen

” PSA:n mukaisesti hankitun liikenteen kustannukset jaetaan seuraavasti:

Kunkin kunnan sisäisen liikenteen nettokustannuksista (ja näin myös palvelutasosta) vastaa kunta itse. Kunnilla on oikeus ostaa omalla kustannuksellaan lisäliikennettä; kilpailutuksen valmistelee kuitenkin Turun joukkoliikennetoimisto, ellei toisin sovita.

Kuntien välisen liikenteen nettokustannukset jaetaan niiden kuntien kesken, joita ko. liikenne palvelee kuntalaisten matkustuksen (lipputulosten) suhteessa.”



TURUN SEUDUN  
JOUKKOLIIKENNE

# Kustannusten ja tulojen jaon periaatteet

Kukin kunta maksaa itse oman kuntansa sisäisen liikenteen nettokustannukset.

## **Kuntarajan ylittävä joukkoliikenne:**

Kertalipputulot ja arvokorttitulot menevät suoraan ko. bussilinjoille. Maksuttomista vaihdoista ei tule tuloja linjoille.

Kausikorttitulot menevät kausikortin ostajan kotikunnalle.

Kunkin linjan liikennöintikustannuksista vähennetään kertalipputulot, arvokorttitulot ja muut tulot. Nettokustannukset jaetaan linjalla matkustaneiden, kausikorttia käyttäneiden henkilöiden kuntalaisuuden mukaan.



TURUN SEUDUN  
JOUKKOLIIKENNE

# Kustannusten ja tulojen jaon periaatteet

Toisen kunnan sisäisessä liikenteessä tehdyistä kausikorttimatkoista maksetaan nousukorvausta samalla periaatteella kuin nykyisessä seutulipussa (korvaus nyt Turulle 1,60 euroa / nousu).

Linjaston liikennöintikustannukset laskettu suunnittelijoiden arvioiden pohjalta

- Linjasto valmisteltu yhdessä kuntien edustajien kanssa



TURUN SEUDUN  
JOUKKOLIIKENNE

# LINJASTOKOKONAISUUS 1

Naantali-Raisio- Turku-  
Kaarina/Lieto, 11 ja 110

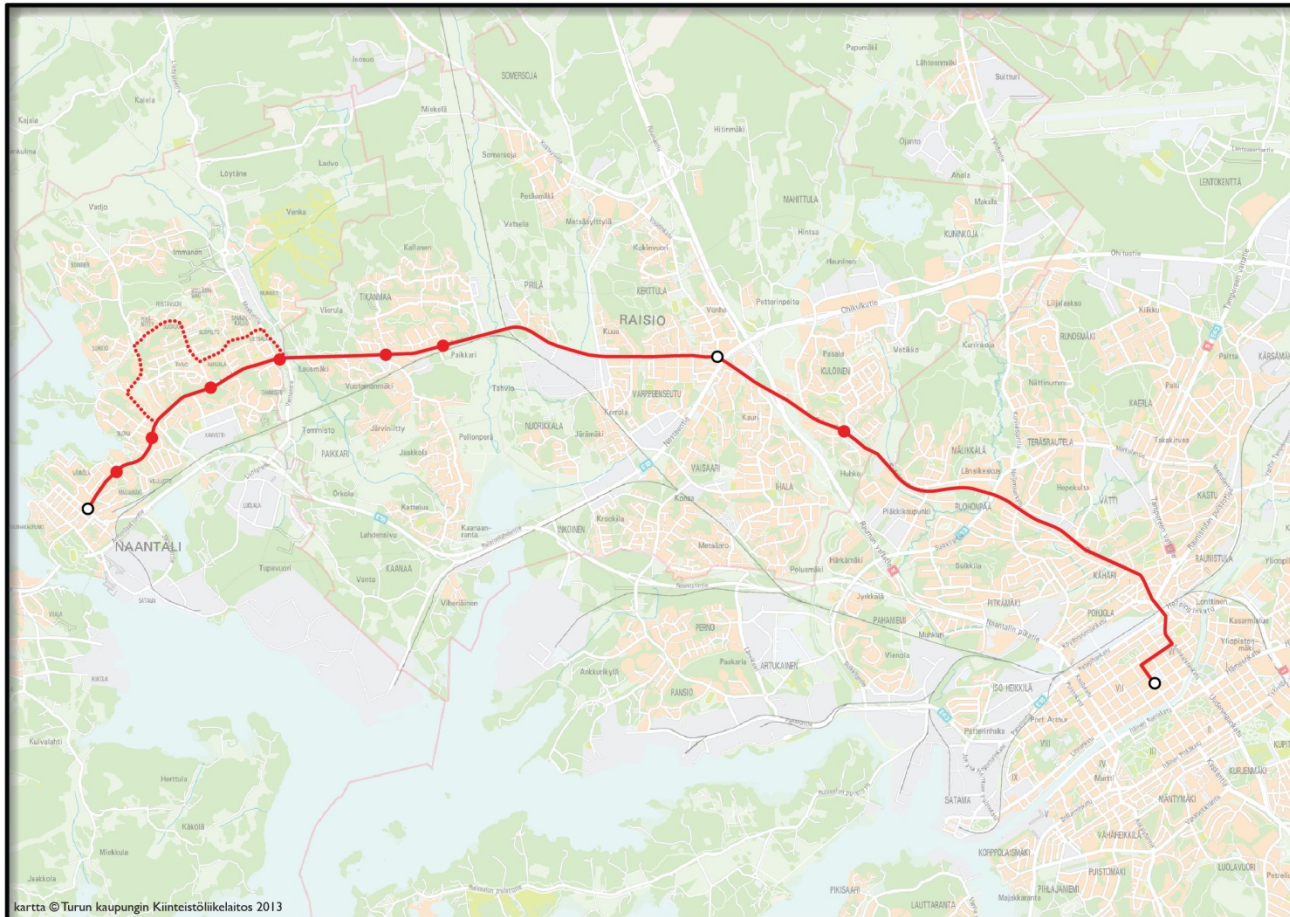
(linjat 11, vanha 110 (Naantali-Turku osuus),  
vanha 280)





TURUN SEUDUN  
JOUKKOLIIKENNE

# Linjat 11 ja 110



kartta © Turun kaupungin Kiinteistöliikelaitos 2013

TURUN SEUDUN JOUKKOLIIKENNE  
RAISIO - NAANTALI  
LINJA 11, 110

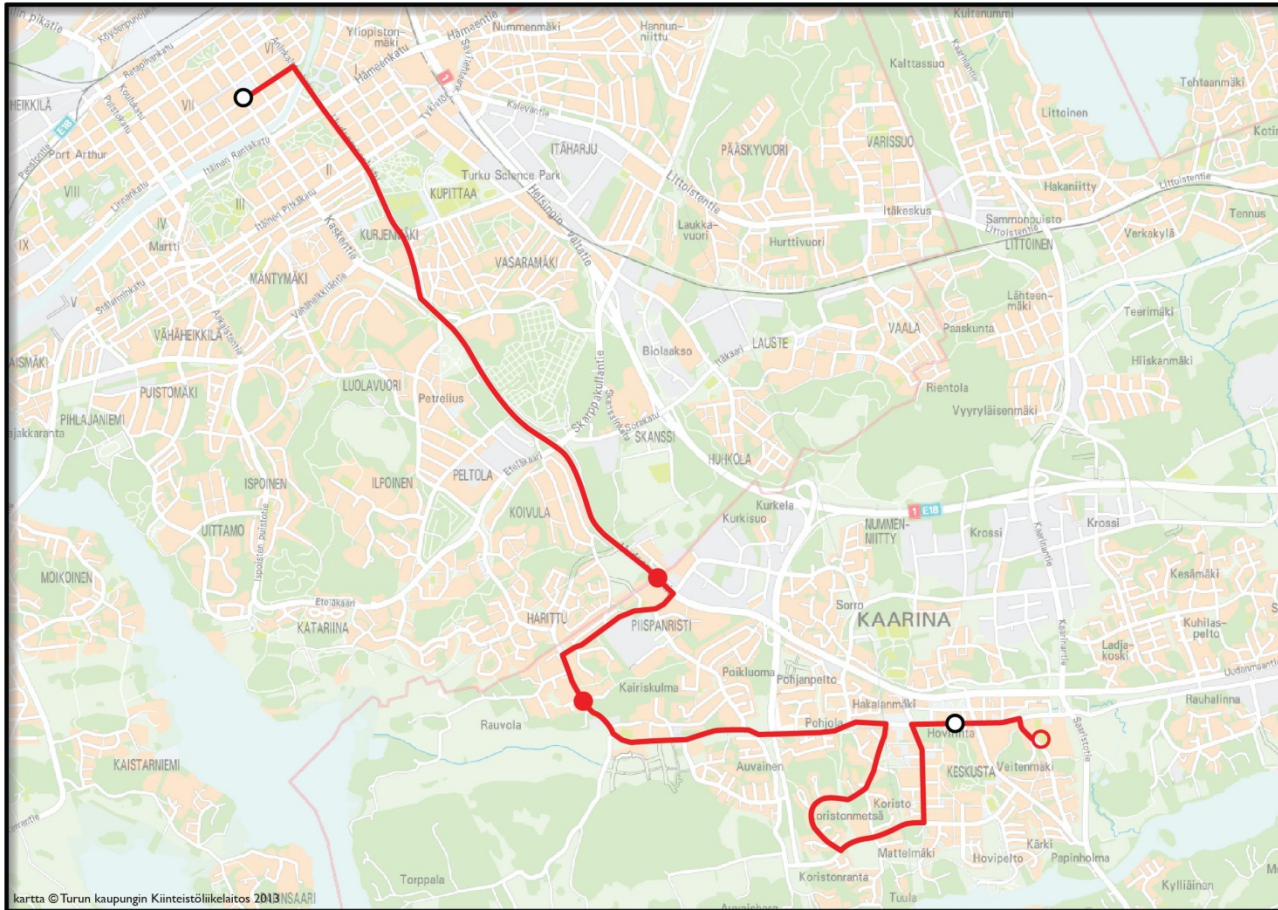


TURUN  
JOUKKOLIIKENNE



TURUN SEUDUN  
JOUKKOLIIKENNE

# Linja 11



kartta © Turun kaupungin Kiinteistöliikelaitos 2013 NS/AAPI

TURUN SEUDUN JOUKKOLIIKENNE  
KAARINA  
LINJA 11

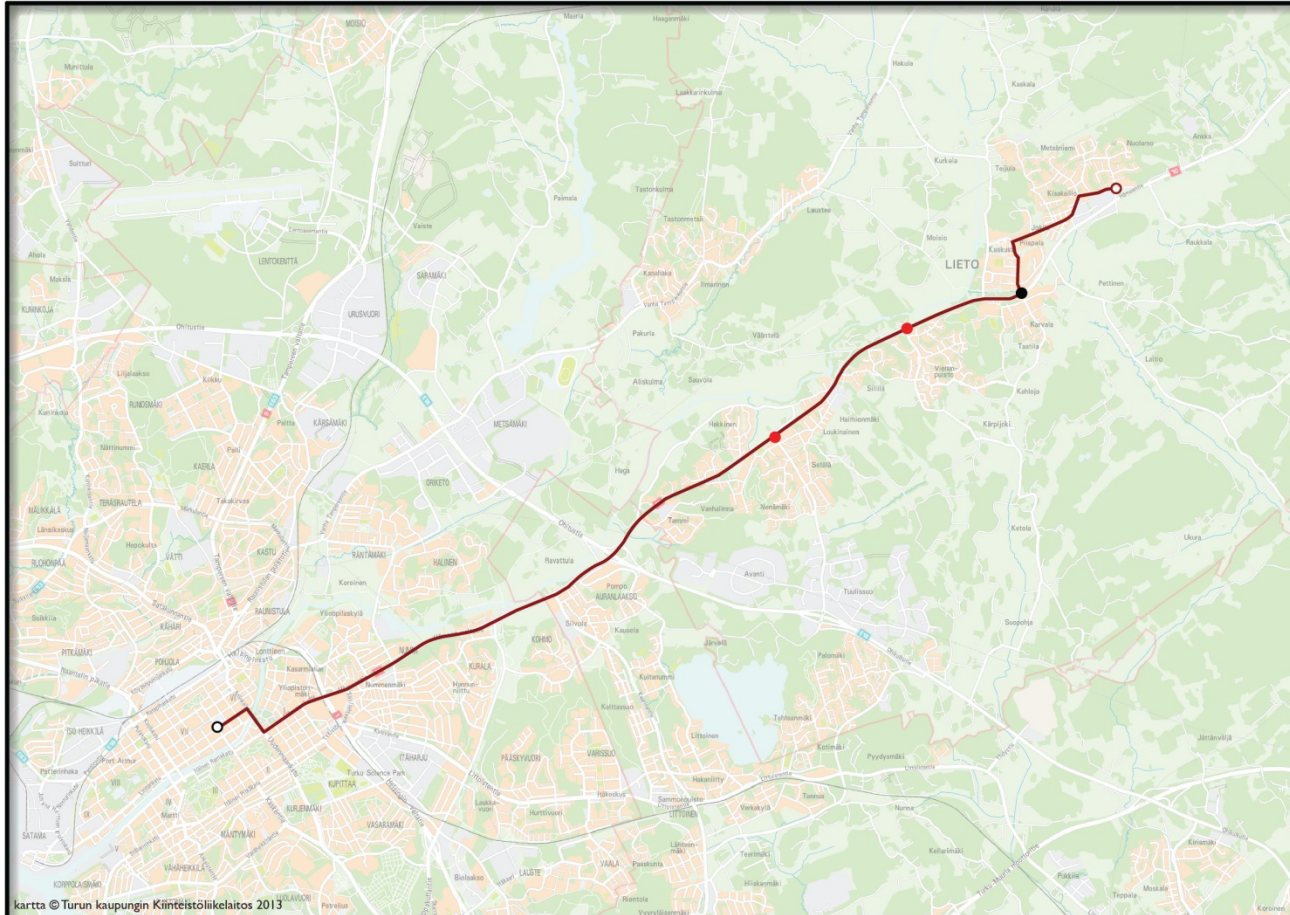


TURUN  
JOUKKOLIIKENNE



TURUN SEUDUN  
JOUKKOLIIKENNE

# Linja 110



TURUN SEUDUN JOUKKOLIIKENNE

LIETO  
LINJA 110



TURUN  
JOUKKOLIIKENNE



# Linja 11 ja 110

Nettokustannuksista pääosan maksaa Turku 38 %,

Muiden kuntien osuudet:

- Raisio 20 %
- Naantali 18 %
- Kaarina 14 % ja
- Lieto 10%



# LINJASTOKOKONAISUUS 2

## Naantalin saariston liikenne

- 112 Naantali – Rymättylä
- 113 Naantali – Merimasku – Velkua

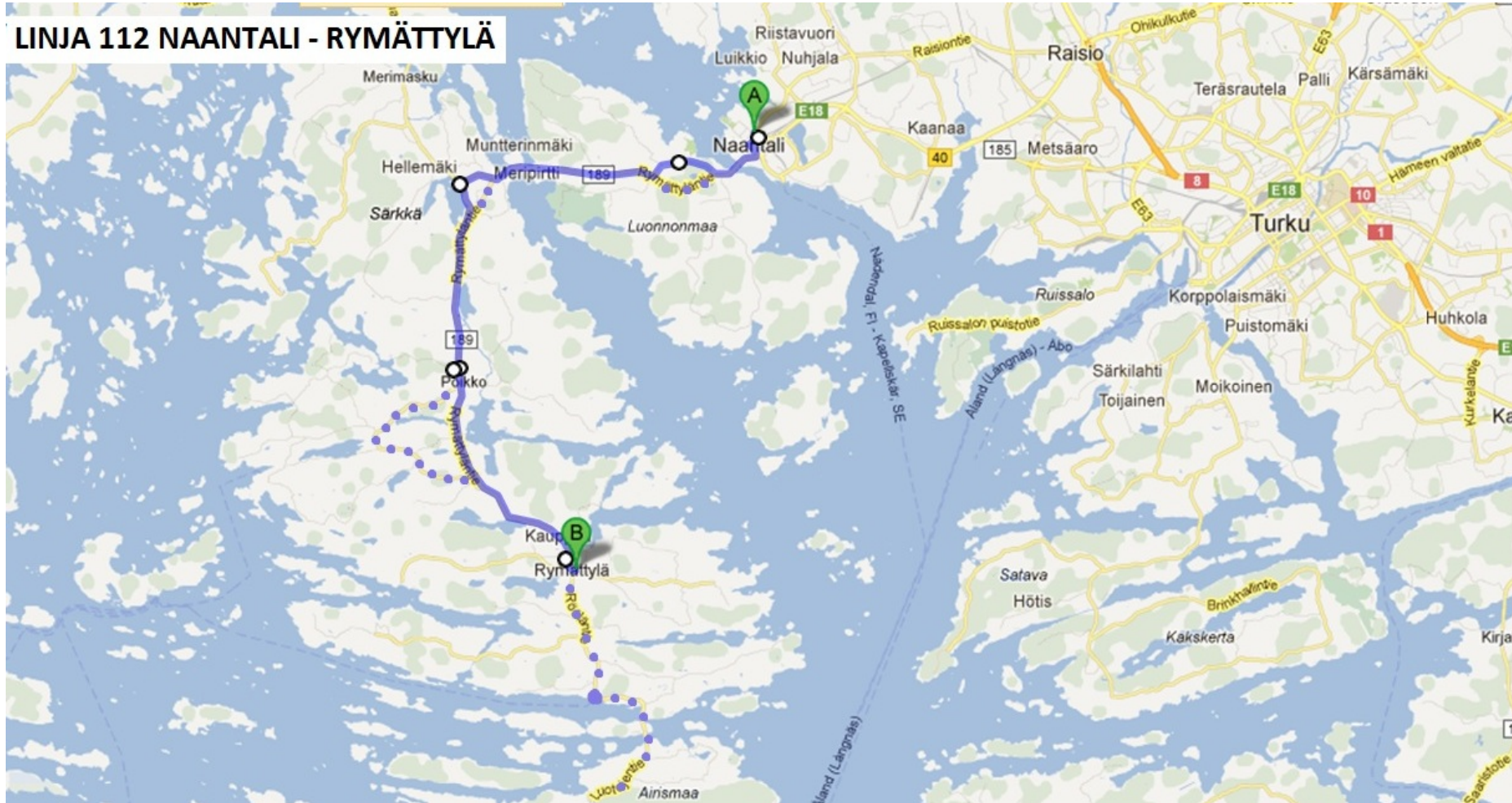
Naantali maksaa kokonaan tämän linjastokokonaisuuden kustannukset, koska kyse on Naantalin sisäisestä liikenteestä



TURUN SEUDUN  
JOUKKOLIIKENNE

# Linja 112

## LINJA 112 NAANTALI - RYMÄTTYLÄ

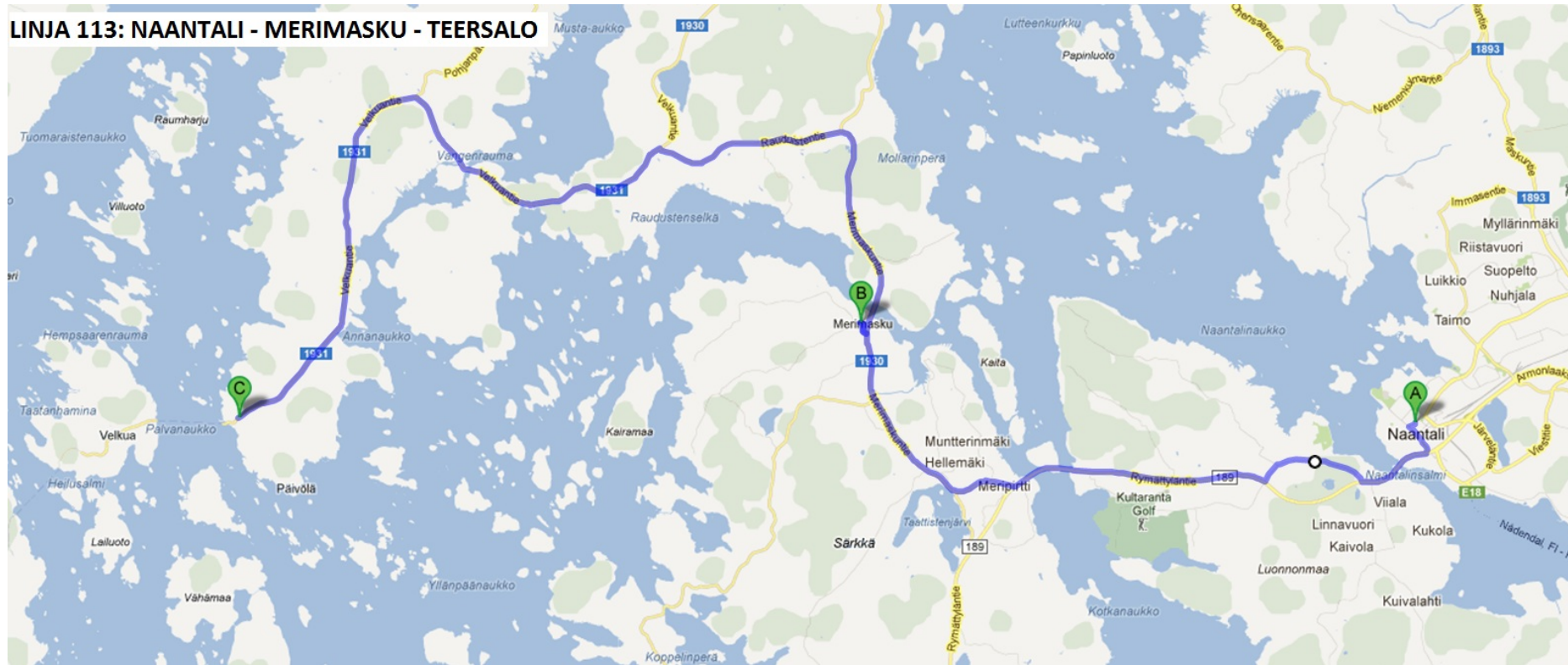




TURUN SEUDUN  
JOUKKOLIIKENNE

# Linja 113

## LINJA 113: NAANTALI - MERIMASKU - TEERSALO





# LINJASTOKOKONAISUUS 3

Turku-Raisio- Naantali täydentävä  
linjasto (115, 195, 201, 501)



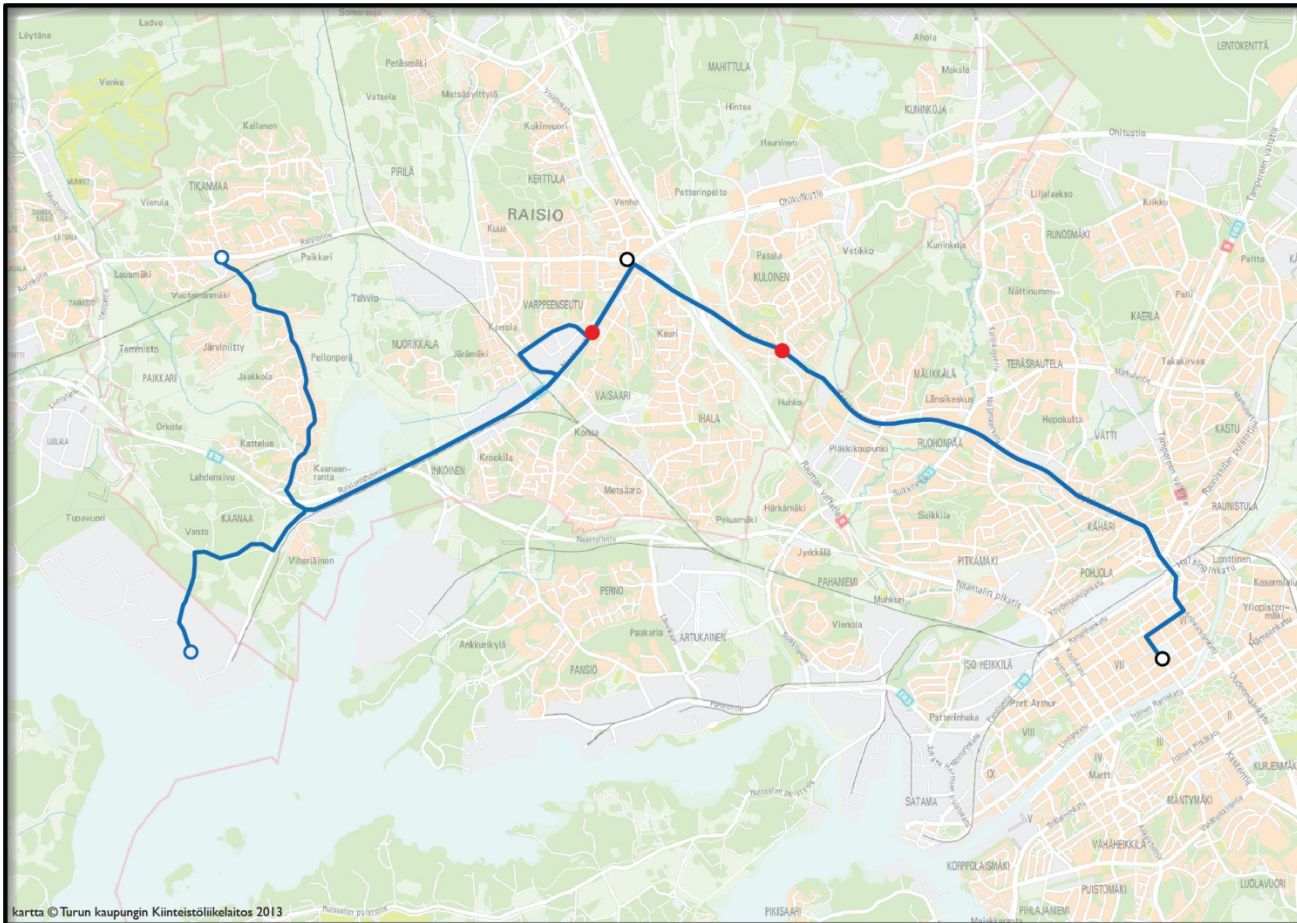


- 115 Kauppatori – Raisio – Neste Oil / Kaanaa
- 195 Kauppatori – Kuninkoja – Mylly
- 201 Kauppatori – Kaanaa – Naantali – (Merimasku – Velkua)
- 501 Raision sisäinen:  
Petäsmäki – keskusta – Tikanmaa –  
Kaanaa – keskusta - Petäsmäki



TURUN SEUDUN  
JOUKKOLIIKENNE

# Linja 115



kartta © Turun kaupungin Kiinteistöliikelaitos 2013

TURUN SEUDUN JOUKKOLIIKENNE  
RAISIO  
LINJA 115

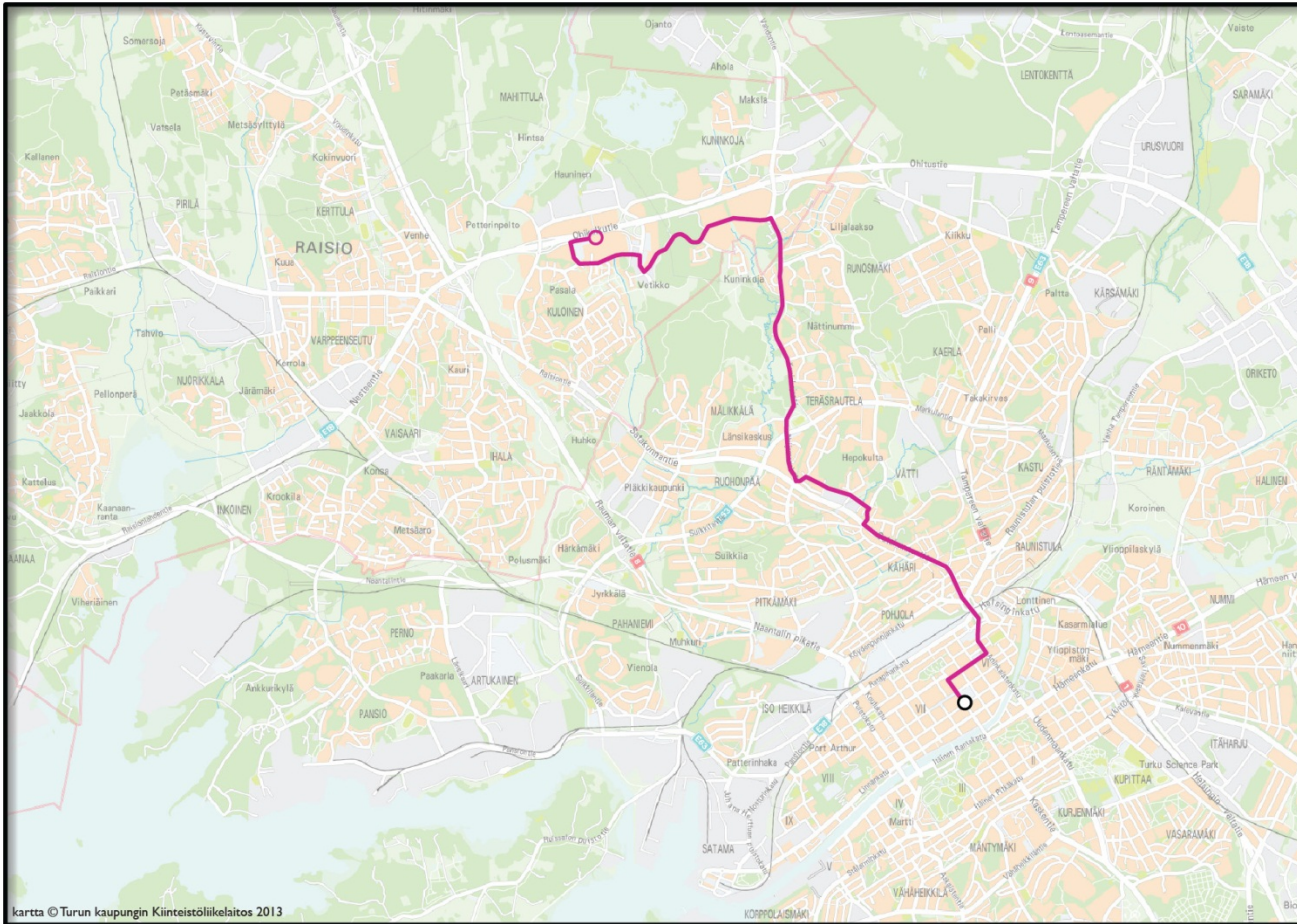


TURUN  
JOUKKOLIIKENNE



TURUN SEUDUN  
JOUKKOLIIKENNE

# Linja 195



kartta © Turun kaupungin Kiinteistöliikelaitos 2013

TURUN SEUDUN JOUKKOLIIKENNE  
RAISIO  
LINJA 195

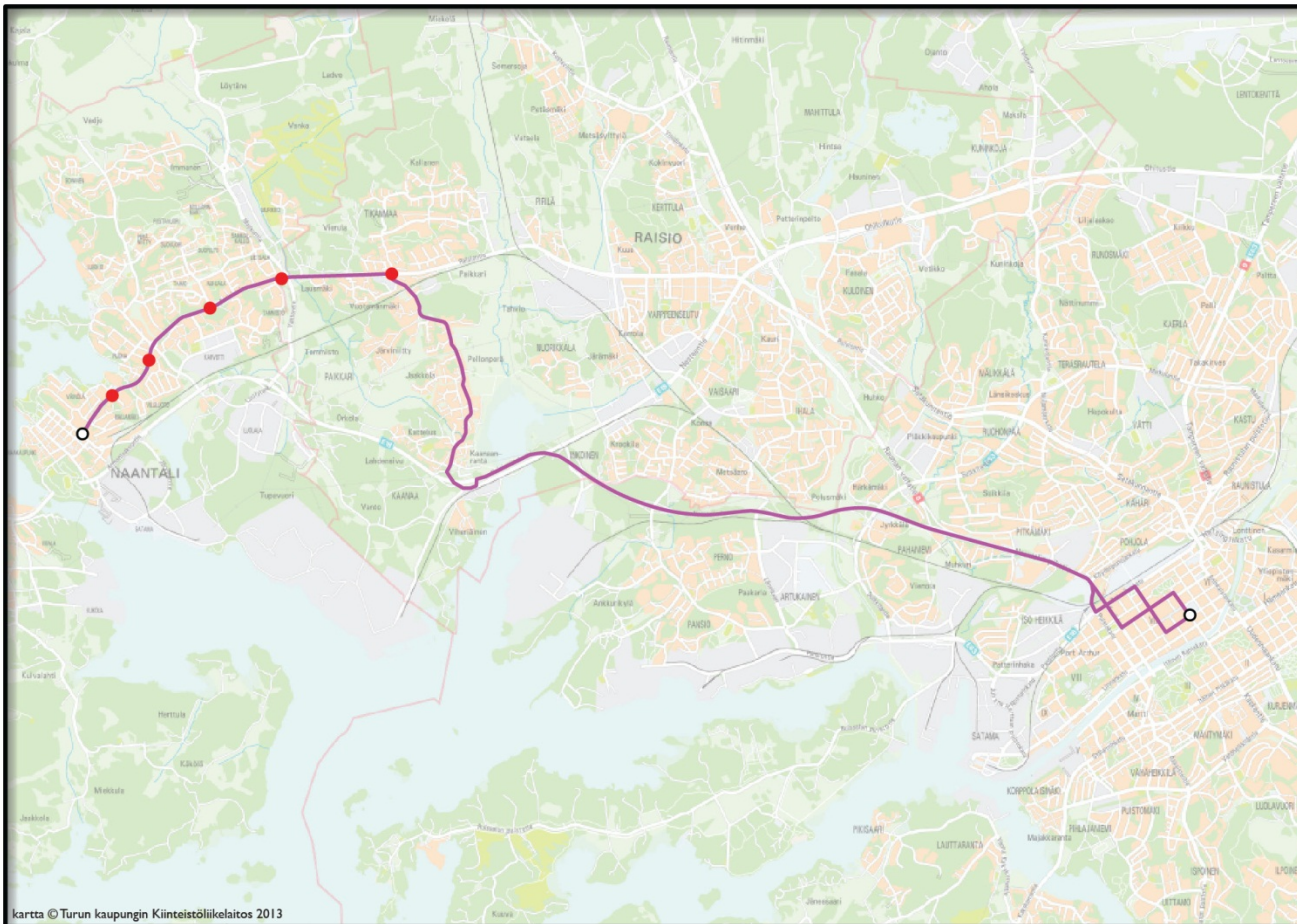


TURUN  
JOUKKOLIIKENNE



TURUN SEUDUN  
JOUKKOLIIKENNE

# Linja 201



kartta © Turun kaupungin Kiinteistöliikelaitos 2013

TURUN SEUDUN JOUKKOLIIKENNE  
RAISIO  
LINJA 201

**Huom!**  
Laskelmissa ja  
aikatauluissa  
huomioitu linjan  
ulottaminen  
Merimaskuun ja  
Velkualle linjan 113  
reittiä yhden  
vuoroparin osalta

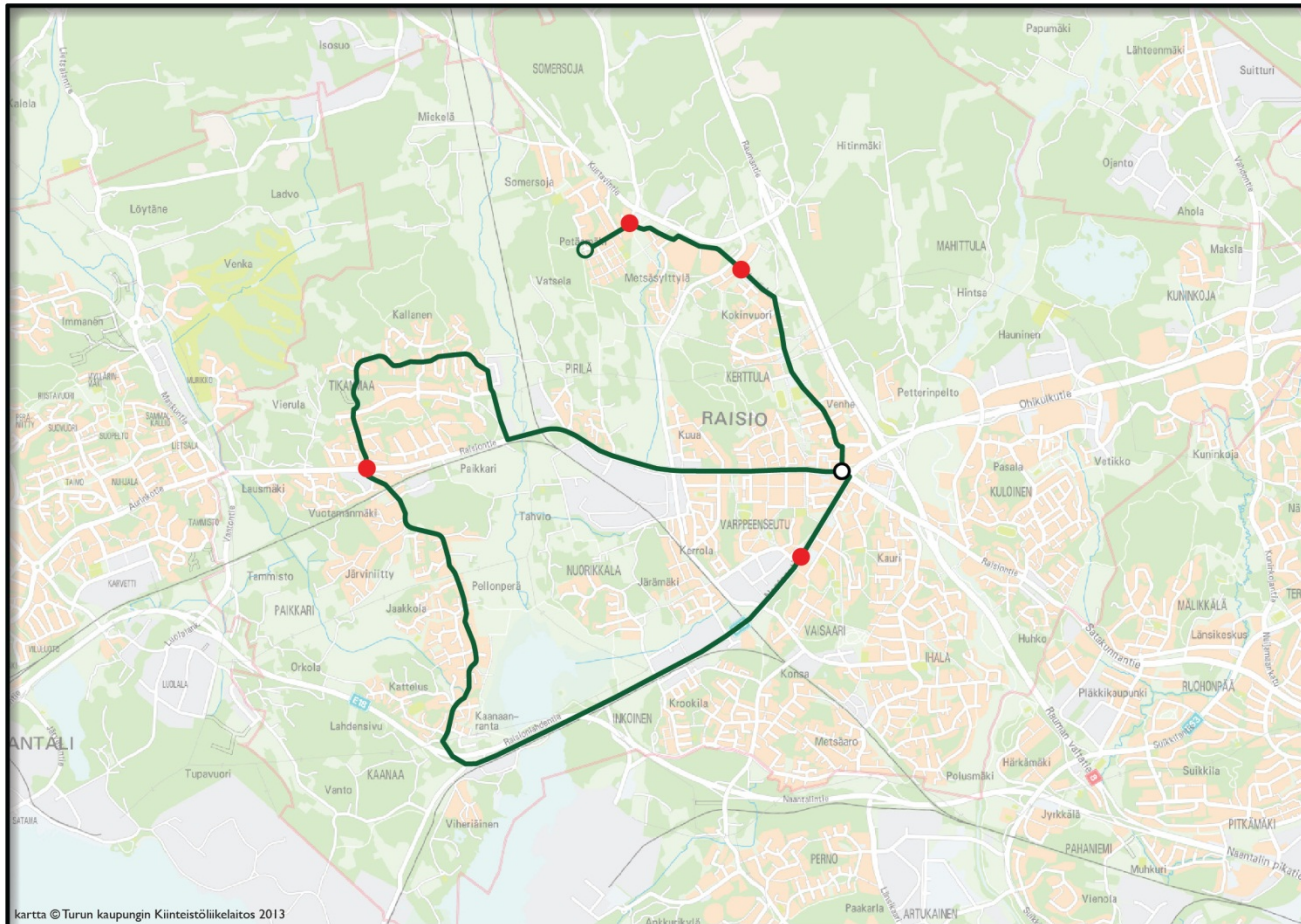


TURUN  
JOUKKOLIIKENNE



TURUN SEUDUN  
JOUKKOLIIKENNE

# Linja 501 (Raisio sisäinen liikenne)



TURUN SEUDUN JOUKKOLIIKENNE  
RAISIO  
LINJA 501



TURUN  
JOUKKOLIIKENNE



# Linjat 115, 195, 201, 501

- Raisio maksaa Raision sisäisen linjan nettokustannukset
- Kuntarajat ylittävistä linjoista suurin maksaja on Turku (62 %), Raision osuus noin 22 % ja Naantalin 12 %.



# LINJASTOKOKONAISUUS 4

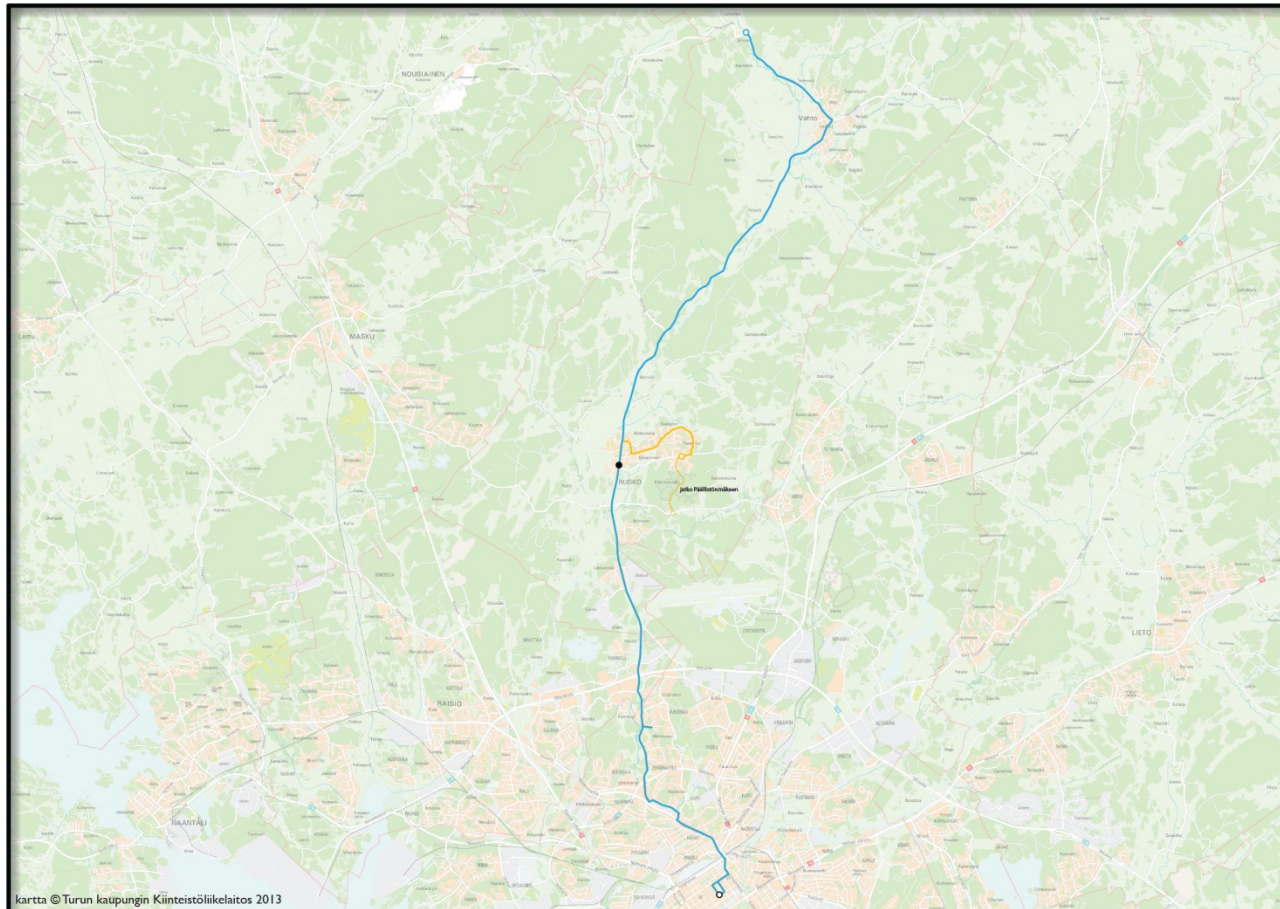
## 191, 194

- 191 Kauppatori – Kuninkoja – Rusko  
– Vahto
- 194 Kauppatori – Kuninkoja – Rusko



TURUN SEUDUN  
JOUKKOLIIKENNE

# Linjat 191 ja 194



kartta © Turun kaupungin Kiinteistöliikelaitos 2013

TURUN SEUDUN JOUKKOLIIKENNE  
RUSKO

— LINJA 191  
— LINJA 194

SYMBOLIT:

- Terminaali
- Vaihtopysäkki
- Kaupunginosapysäkki
- Päätepysäkki



TURUN  
JOUKKOLIIKENNE





# Linjastokokonaisuus 191, 194

- Rusko maksaa Ruskon ja Vahdon välisen osuuden
  - Tämä on noin 30% koko linjastokokonaisuuden kustannuksista
- Kuntarajan ylittävästä liikenteestä
  - Rusko 27 %
  - Turku 73 %



# LINJASTOKOKONAISUUS 5

## 420 ja 301

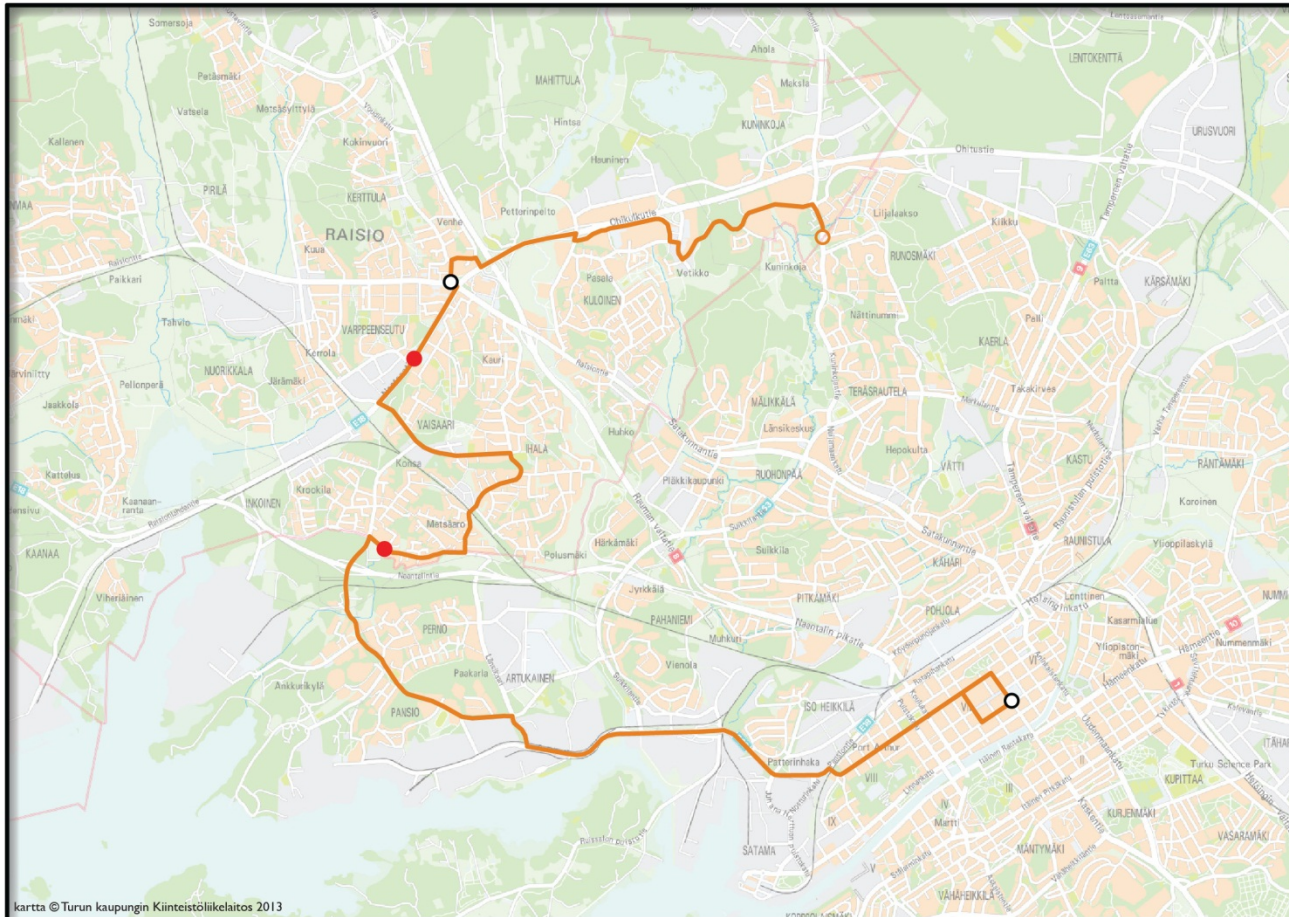
### (vanhat 420, 192 ja 11A)

- 420      Länsinummi – Kauppakeskus Mylly -  
Raisio – Ihala – Perno – Kauppatori -  
TYKS – Skanssi – Harittu – Kaarina
- 301      Kaarinan sisäinen:  
Keskusta – Rauhalinna – Kesämäki –  
Littoinen - Auranlaakso



TURUN SEUDUN  
JOUKKOLIIKENNE

# Linja 420



kartta © Turun kaupungin Kiinteistöliikelaitos 2013

TURUN SEUDUN JOUKKOLIIKENNE

RAISIO  
LINJA 420

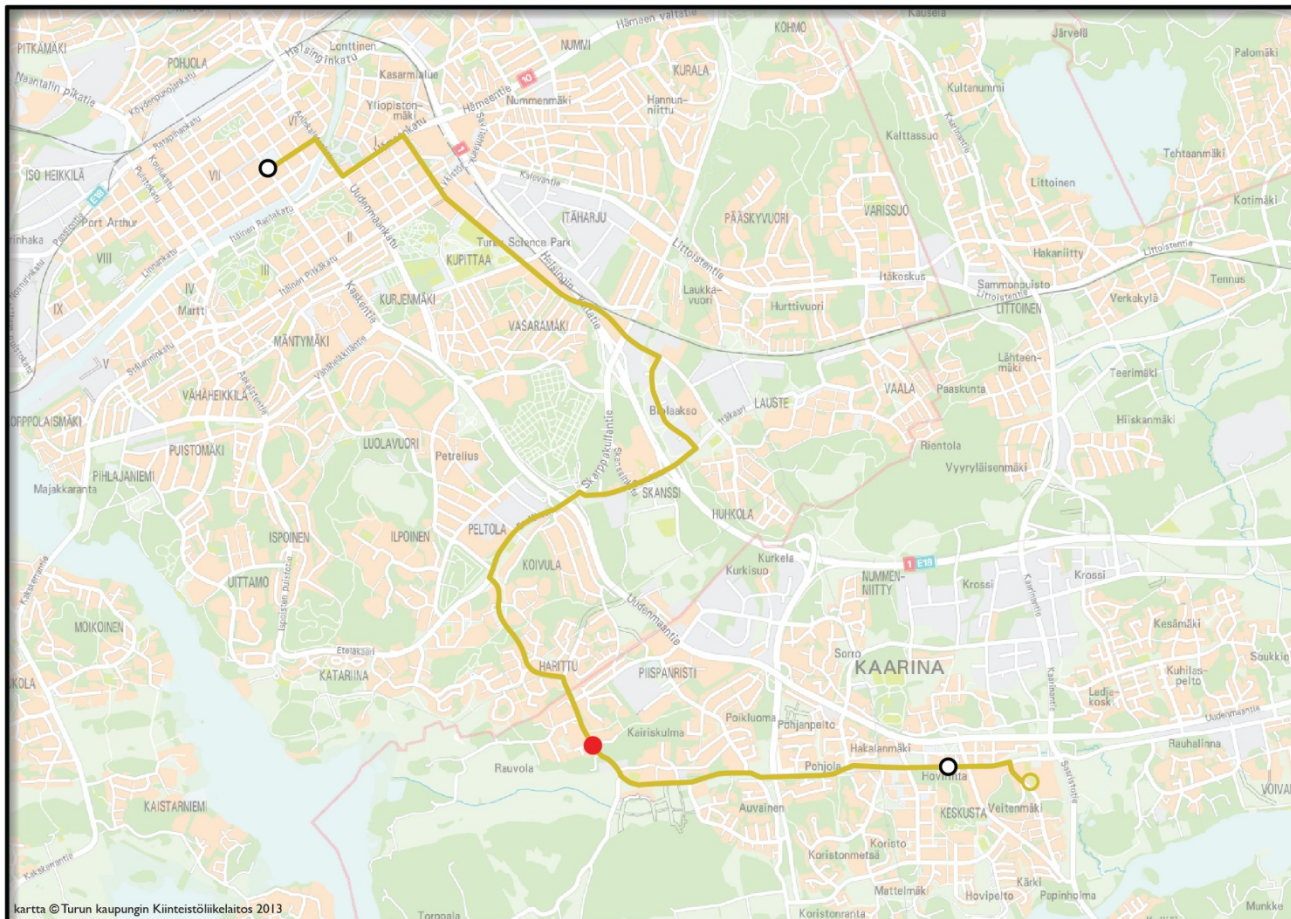


TURUN  
JOUKKOLIIKENNE



TURUN SEUDUN  
JOUKKOLIIKENNE

# Linja 420



TURUN SEUDUN JOUKKOLIIKENNE  
KAARINA  
LINJA 420



TURUN  
JOUKKOLIIKENNE





# Linjastokokonaisuus 420 ja 301 (420, 192 ja 11A)

- Kaarina maksaa sisäisen liikenteensä osuuden
- Kuntarajan ylittävästä liikenteestä Turun osuus 42 %, Raision 28 % ja Kaarinan 28 %



TURUN SEUDUN  
JOUKKOLIIKENNE



# Turku - Littoinen

Turun sisäisen linjan 6 jatkaminen  
Littoisiin



TURUN SEUDUN  
JOUKKOLIIKENNE

# Turun sisäisen linjan 6 jatkaminen Littoisiin

TURUN SEUDUN JOUKKOLIIKENNE  
LITTOINEN  
LINJA 6

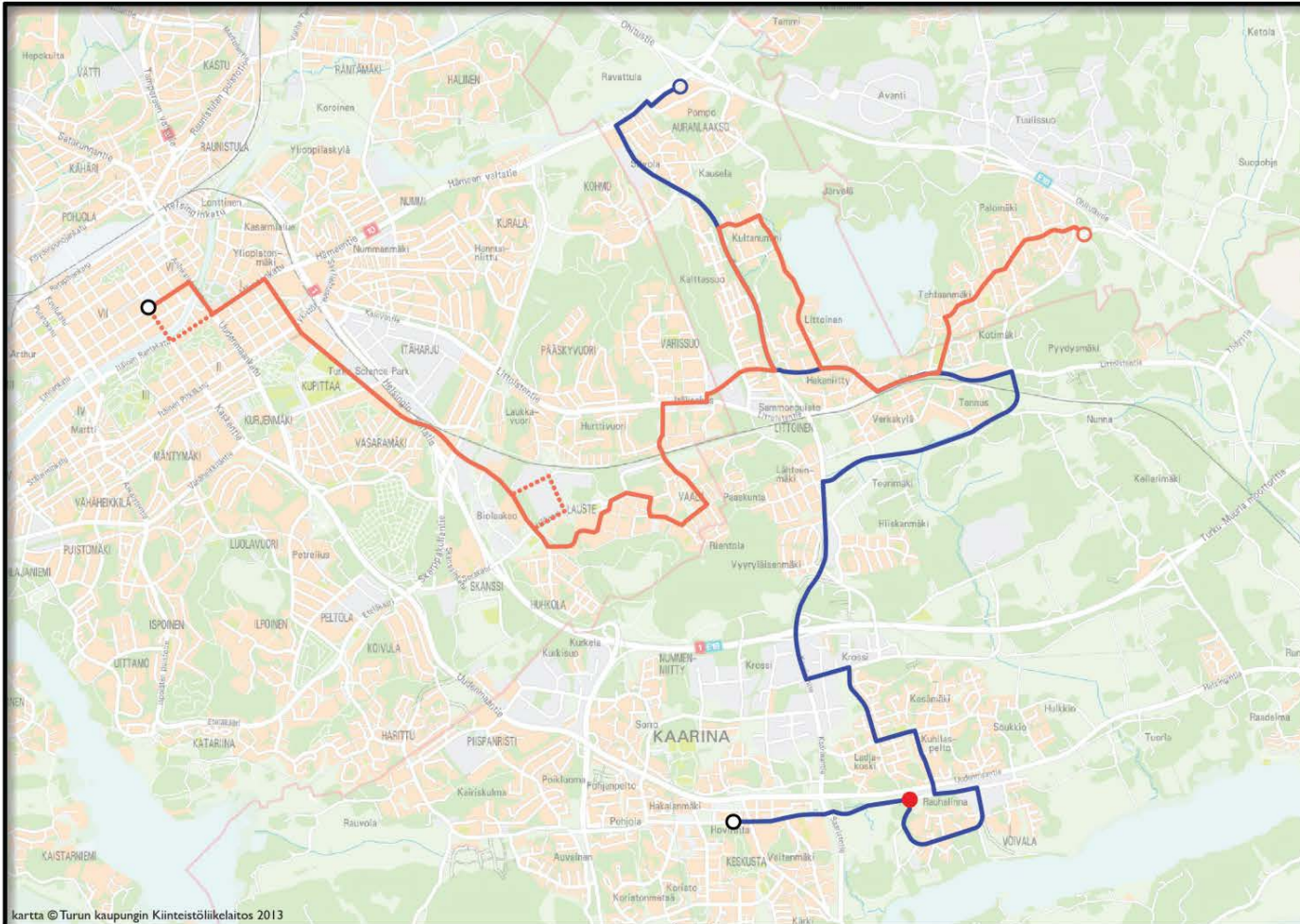
— LINJA 6  
— LINJA 301

SYMBOLIT:

- Terminaali
- Vaihtopysäkki
- Kaupunginosapysäkki
- Päätelypysäkki



TURUN  
JOUKKOLIIKENNE







# Linjan 6 jatkaminen Littoisiin

- Turku maksaa sisäisen liikenteensä osuuden ja saa oman kuntansa alueen lipputulot kaikista lippulajeista
- Kaarina ja Lieto maksavat linjan jatkamisen kustannuksen, joka jaetaan Kaarinan 68 % ja Lieto 32% kesken.
  - Kunnat saavat kaiken lipputulon jatketulta osuudelta



# Turku – Liedon asema

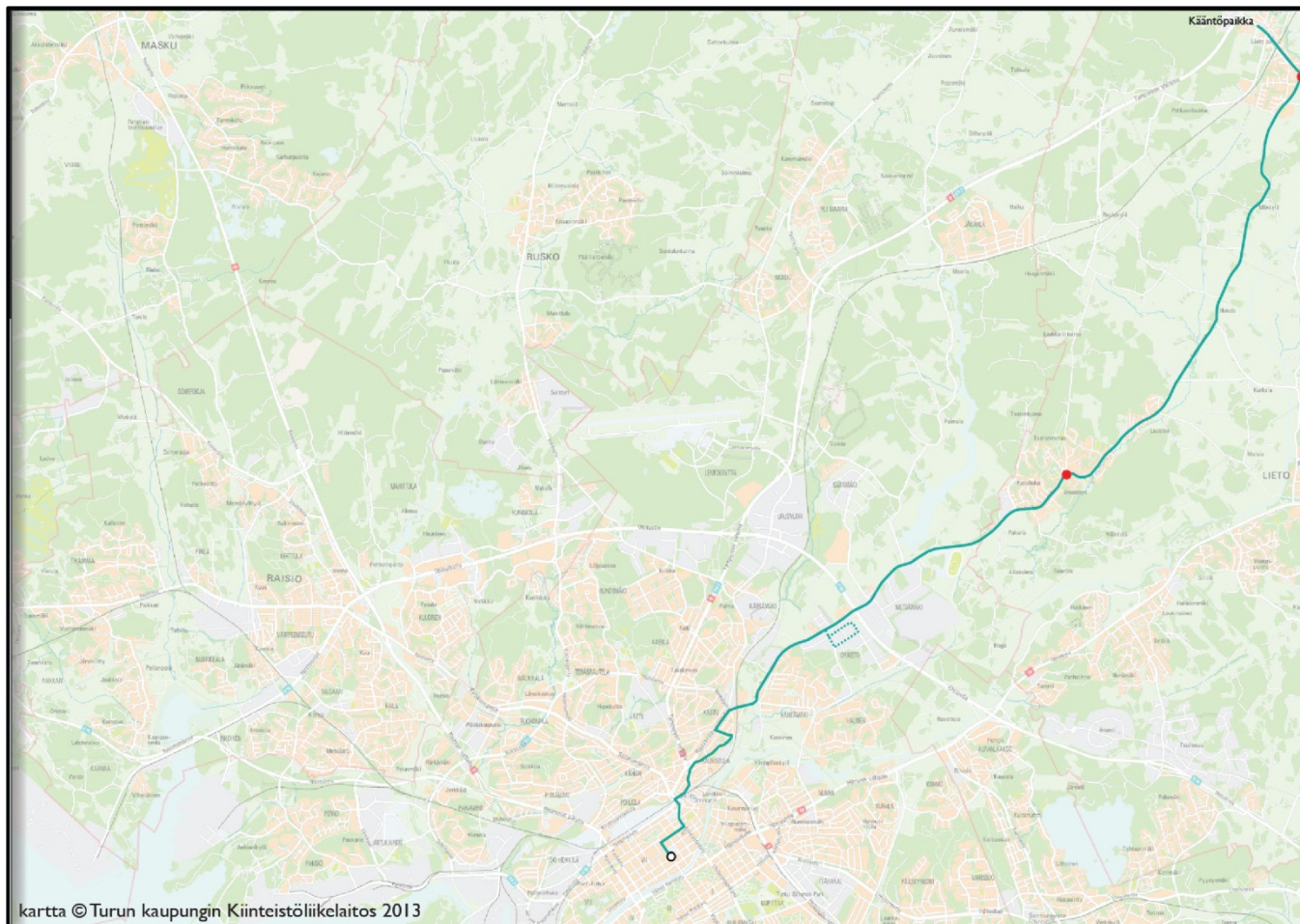
Turun sisäisen linjan 14/15 jatkaminen Liedon asemalle

- 14 Erikvalla – Kauppatori – Oriketo – Lieto as.
- 15 Kakskerta – Kauppatori – Oriketo – Lieto as.



TURUN SEUDUN  
JOUKKOLIIKENNE

# Turun sisäisen linjan 14/15 jatkaminen Liedon asemalle



kartta © Turun kaupungin Kiinteistöliikelaitos 2013

TURUN SEUDUN JOUKKOLIIKENNE

LIETO  
LINJA 14,15



TURUN  
JOUKKOLIIKENNE



# Linjan 14/15 jatkaminen Liedon asemalle

- Turku maksaa sisäisen liikenteensä osuuden ja saa oman kuntansa alueen lipputulot kaikista lippulajeista
- Lieto maksaa linjan jatkamisen kustannuksen.
  - Kunta saa kaiken lipputulon jatketulta osuudelta



# Muita huomioituja kustannuseriä ja liikennekokonaisuuksia

- Kaarina – Piikkiö ja Kaarina – Kuusisto
  - Liikennöinti perustuu Paimio, Parainen ja alueen lävitse kulkevan muun liikenteen tarjontaan
  - Kaarina maksaa tarvittaessa lipputulojen ja kustannusten erotuksen liikenteen järjestämisestä
  - Kustannus muodostuu liikennöitsijälle / ELY:lle maksettavan nousukorvauksen ja lipputulojen erotuksesta
- Raisio – Petäsmäki
  - Liikennöinti perustuu alueen lävitse kulkevaan ELY vastualueelta saapuvaan ja alueen lävitse kulkevaan liikennetarjontaan
  - Raisio maksaa tarvittaessa lipputulojen ja kustannusten erotuksen liikenteen järjestämisestä
  - Kustannus muodostuu liikennöitsijälle / ELY:lle maksettavan nousukorvauksen ja lipputulojen erotuksesta



TURUN SEUDUN  
JOUKKOLIIKENNE



# Yhteenveto



TURUN SEUDUN  
JOUKKOLIIKENNE

# Nykyisten saatavien tukien ja muiden saatavien hyötyjen huomiointi arvioitaessa kuntien kustannusmuutoksia

- Seutulippuet (Tukitason on laskelmissa ennustettu pysyvän vuoden 2012 tasoisena)
  - Seutulippuet huomioitu 90%
- Koululaismatkat ja niiden säästöt (koululaismatkojen matkakustannusten säästöjen perustana se, että uudessa tilanteessa kunnan koulutoimi maksaa matkalippukustannukset kunnalle itselleen eikä ulkoiselle yrittäjälle (esim. TLO):
  - Naantali 160.000€
  - Kaarina 60.000€
  - Raisio 79.000€
  - Rusko 20.000€
  - Lieto osalta ei tietoja käytettävissä eriteltyinä
- Suurten kaupunkien tuki (Tukitason on laskelmissa ennustettu pysyvän vuoden 2012 tasoisena):
  - Kaarina 150.000€
  - Raisio 120.000€
  - Naantali 90.000€
  - Lieto 80.000€
  - Rusko 30.000€
  - Turku osalta kokonaismäärästä arvioitu 100.000€ kohdistuvan tälle linjastokokonaisuudelle
    - Arviopohjana käytetty reitistön kattavuutta ja hyötypotentiaalia Turun sisällä



TURUN SEUDUN  
JOUKKOLIIKENNE

# Lippujen hinnat ja käyttöosuudet

Ennusteissa käytetty seuraavia hintoja

- Kertalippu 3€/4€
- Arvokorttimatka 2,2€/2,8€
- Kuukausikortti 51€
- Lasten ja nuorten lippujen hinnat -50%
- Seniorien arvokorttimatka -30%

Matkustusosuudet:

- Kertamatkustuksen osuus matkoista 15%
- Arvokorttimatkat 26%
- Ilmaismatkat 2%
- Loppu kuukausikorttikäyttöä

Ikäryhmäosuudet:

- Lapset ja nuoret 34%
- Seniorit 18%
- Aikuiset 45%
- Ilmaismatkat 2%





# Päivitetty kuntakohtainen kustannustaulukko

Kaikki tuotot ja kulut ovat arvioita ja voivat muuttua liikenteen ja matkustamisen toteutuessa. Arvioitu että muutosta voi olla +/-10-20%

Kunta	Maksuosuus ilman kk-lipputuloja ja tukia	Maksuosuus toisen kunnan sisäisessä liikenteessä tehtävästä matkasta	Arvioitu kk lippu-tulo	Seutulippu-tuki (90% kuntien saamasta tuesta kohdennettu tähän, tku osalta tku1 alue)	Suurten kaupunkien tuki	Muut kulu tai tulo muutokset	Kuntien todellinen maksuosuus (koululaislipputuloja ei ole huomioitu, kunta voi päättää itse perimänsä korvauksen)	Arvioitu koululaislippu-tulo kunta sisältä (summa perustuu nykytasoiseen hinnoitteluun)	Maksuosuuden muutos suhteessa nykytilaan (suluissa arvioitu nykyinen maksuosuus)
<b>Turku</b>	<b>2.420.000€</b>	-675.000€ (Turku saa tämän verran tuloja muilta kunnilta)	850.000€	300.000€	100.000€ (arvioitu osuus kokonaismäärästä, joka kohdistuisi tähän liikenneosuuteen)	700.000€ (alenema kuluissa, kuntalippu-sopimus)	<b>105.000€</b> (kunnan subventio- osuuden pienenemä),	18.000 €	Maksuosuus pienenemä 123.000€, <b>kokonaistulosuus noin 15.000.000€</b>
<b>Raisio</b>	<b>1.270.000€</b>	215.000€	500.000€	195.000€	120.000€		<b>670.000€</b>	79.000€	<b>241.000€</b> (350.000€)
<b>Kaarina</b>	<b>1.260.000€</b>	230.000€	550.000€	198.000€	150.000€		<b>592.000€</b>	60.000€	<b>97.000€</b> (435.000€)
<b>Lieto</b>	<b>700.000€</b>	100.000€	240.000€	126.000€	80.000€		<b>354.000€</b>	0€ (selviää myöhemmin)	<b>84.000€</b> (270.000€)
<b>Rusko</b>	<b>330.000€</b>	30.000€	65.000€	31.500€	30.000€		<b>233.500€</b>	58.000€	<b>125.500€</b> (50.000€)
<b>Naan-tali</b>	<b>930.000€</b>	100.000€	280.000€	158.000€	90.000€		<b>502.000€</b>	160.000€	<b>52.000€</b> (290.000€)



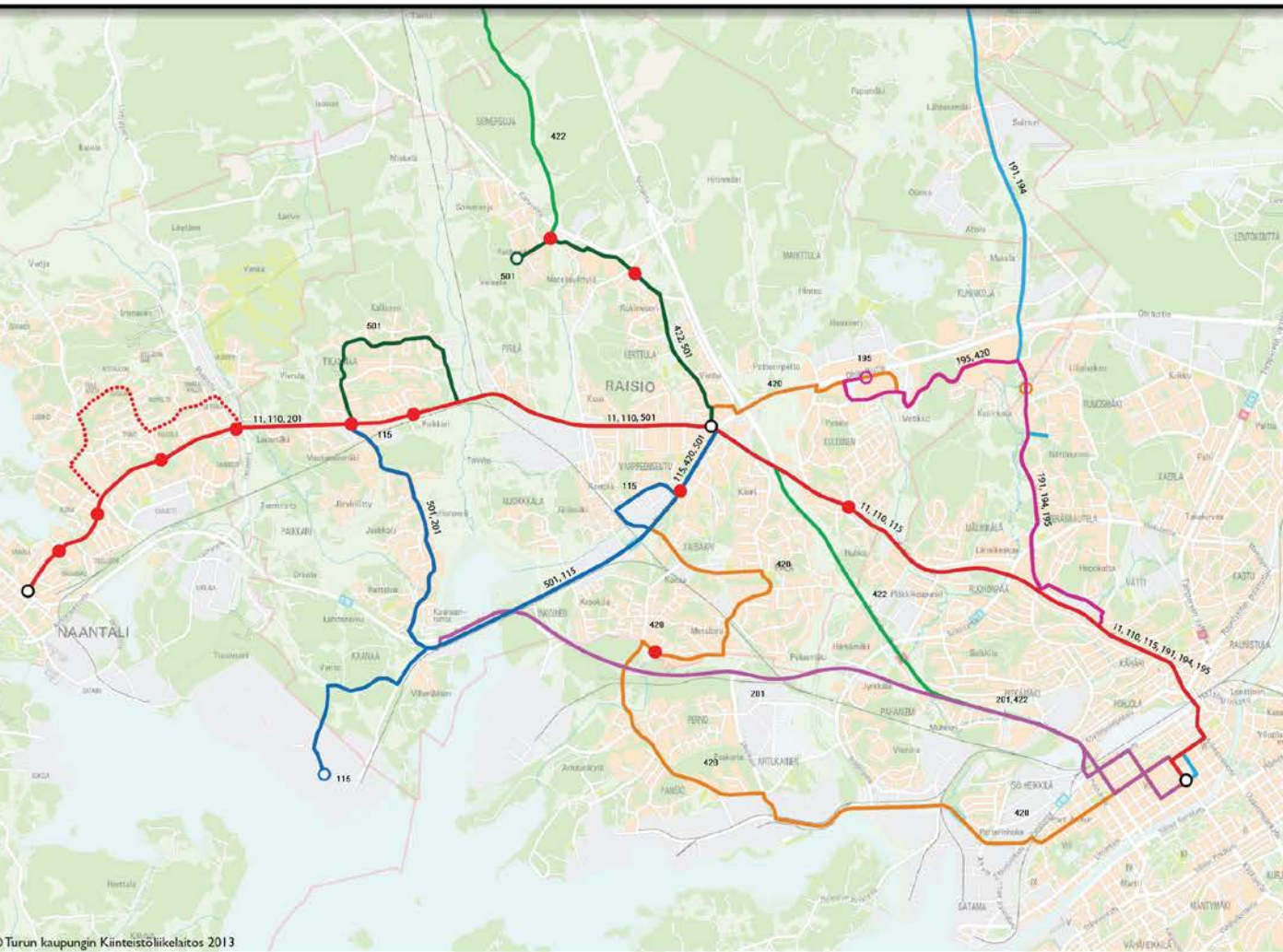
TURUN SEUDUN  
JOUKKOLIIKENNE

# LIKENNETARJONNAN KOKONAISKUVA



TURUN SEUDUN  
JOUKKOLIIKENNE

# Raisio ja Naantali kokonaistarjonta (ilman saaristoa)



TURUN SEUDUN JOUKKOLIIKENNE  
RAISIO - NAANTALI

-  LINJA 11
-  LINJA 115
-  LINJA 195
-  LINJA 201
-  LINJA 420
-  LINJA 422
-  LINJA 501
-  LINJA 191
-  LINJA 194

SYMBOLIT:

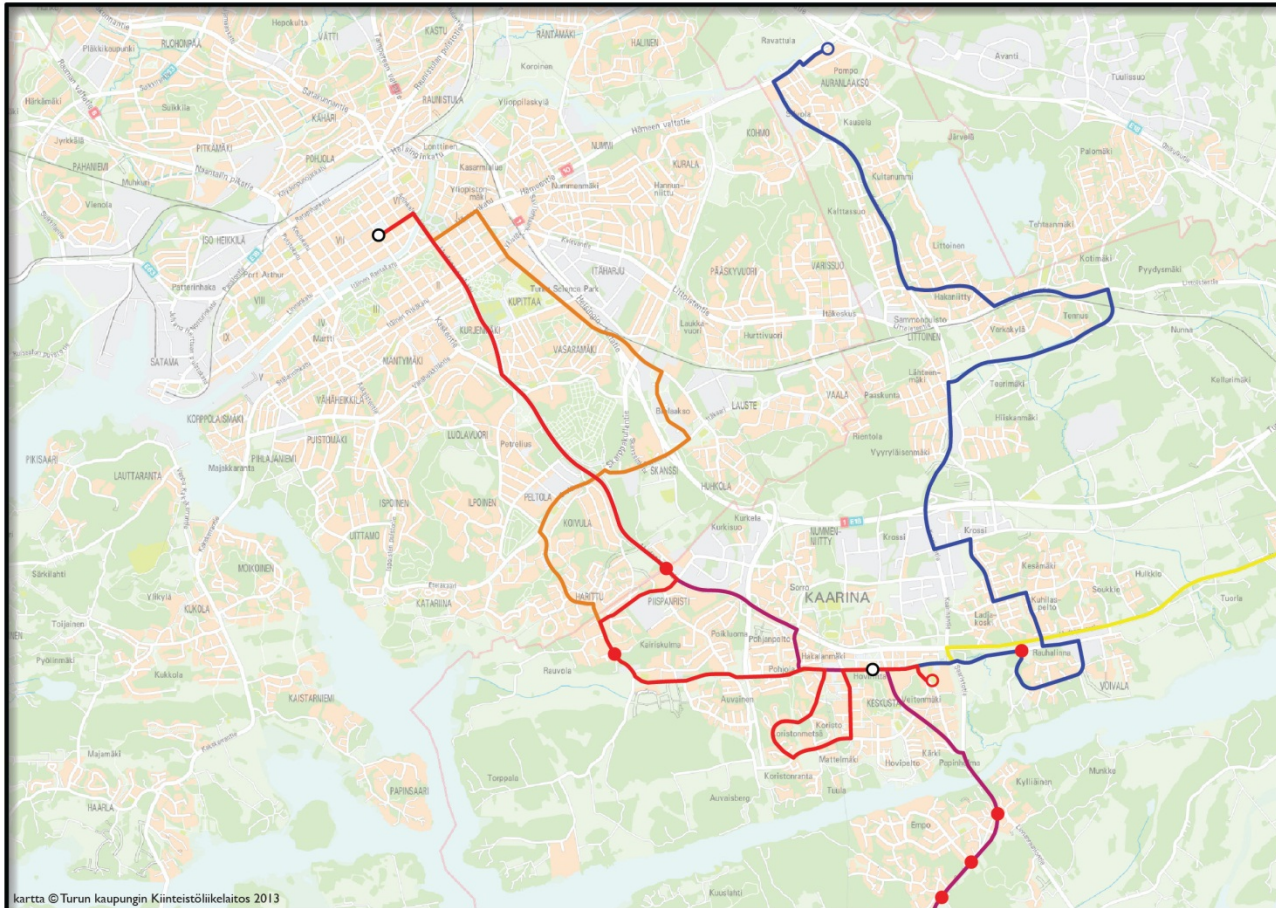
-  Terminaali
-  Vaihtopysäkki
-  Kaupunginosapysäkki
-  Pääte pysäkki





TURUN SEUDUN  
JOUKKOLIIKENNE

# Kaarina kokonaistarjonta



kartta © Turun kaupungin Kiinteistöliikelaitos 2013

TURUN SEUDUN JOUKKOLIIKENNE  
KAARINA I.

- LINJA 11
- LINJA 420
- LINJA 301
- LINJA PARAINEN
- LINJA PIIKKIÖ-PAIMIO

SYMBOLIT:

- Terminaali
- Vaihtopysäkki
- Kaupunginosapysäkki
- Päätelypysäkki

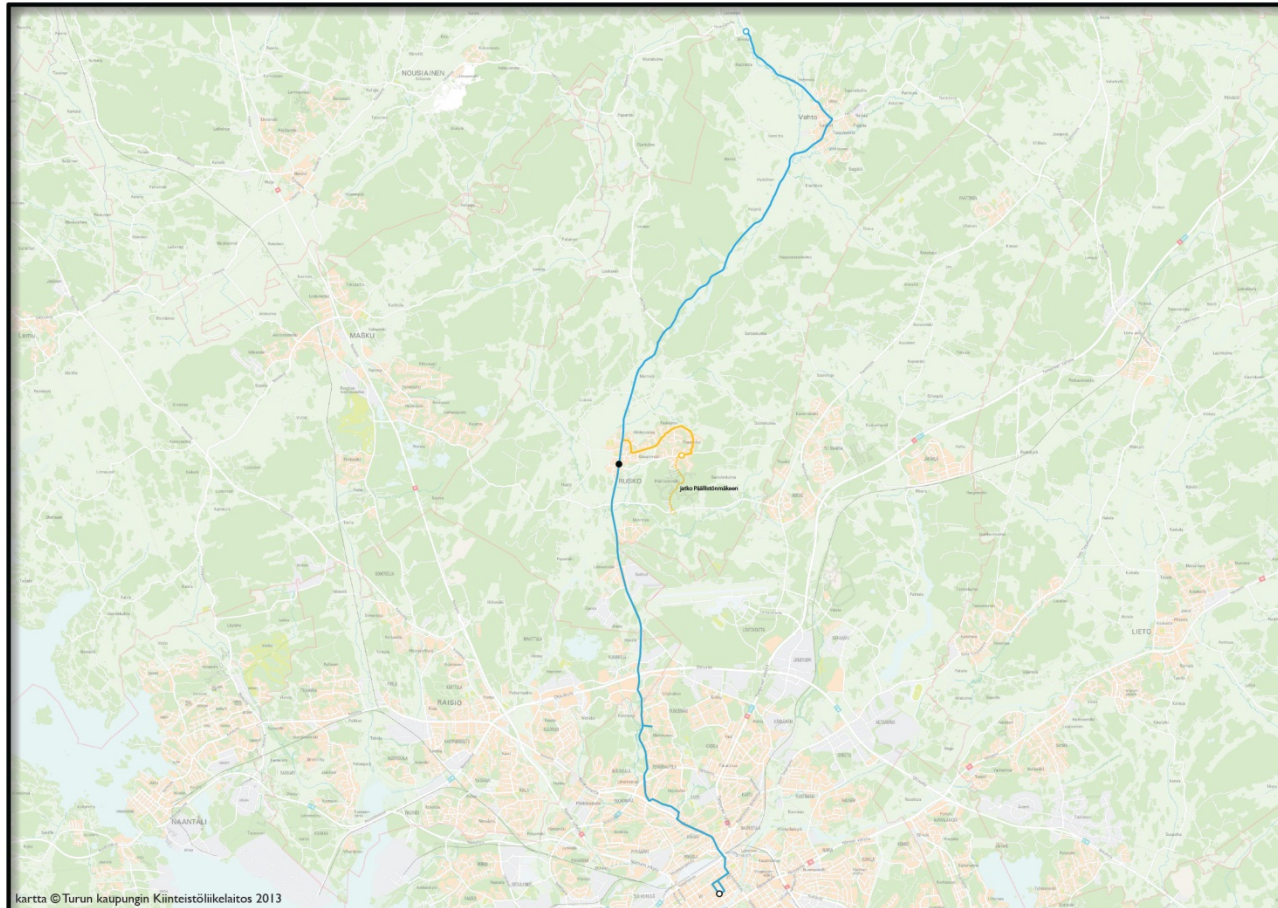


TURUN  
JOUKKOLIIKENNE



TURUN SEUDUN  
JOUKKOLIIKENNE

# Rusko kokonaistarjonta



TURUN SEUDUN JOUKKOLIIKENNE  
RUSKO

— LINJA 191  
— LINJA 194

SYMBOLIT:

-  Terminaali
-  Vaihtopysäkki
-  Kaupunginosapysäkki
-  Päätepysäkki

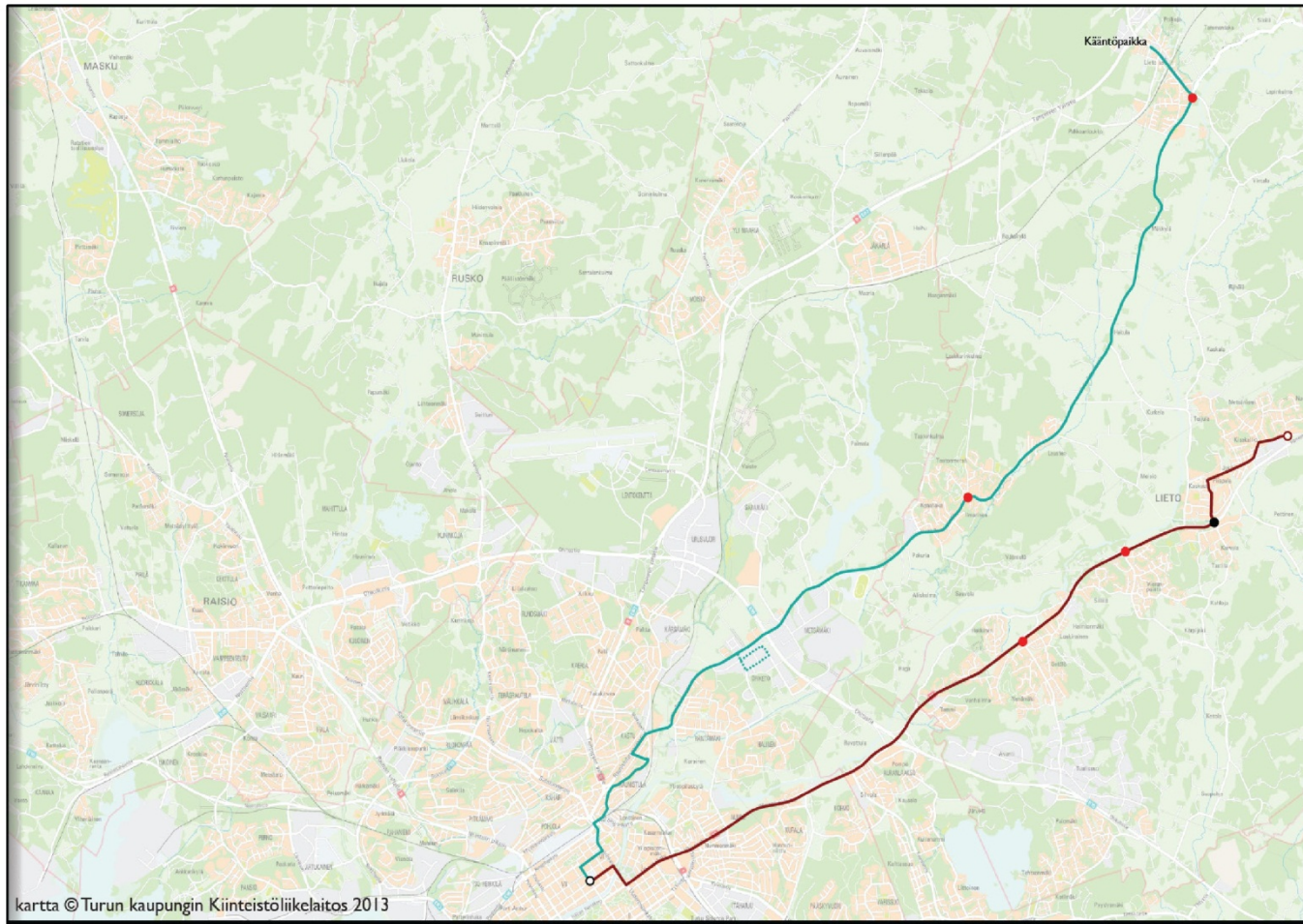


TURUN  
JOUKKOLIIKENNE



TURUN SEUDUN  
JOUKKOLIIKENNE

# Lieto kokonaistarjonta



kartta © Turun kaupungin Kiinteistöliikelaitos 2013

TURUN SEUDUN JOUKKOLIIKENNE  
LIETO



TURUN  
JOUKKOLIIKENNE