

Kuukausiseuranta

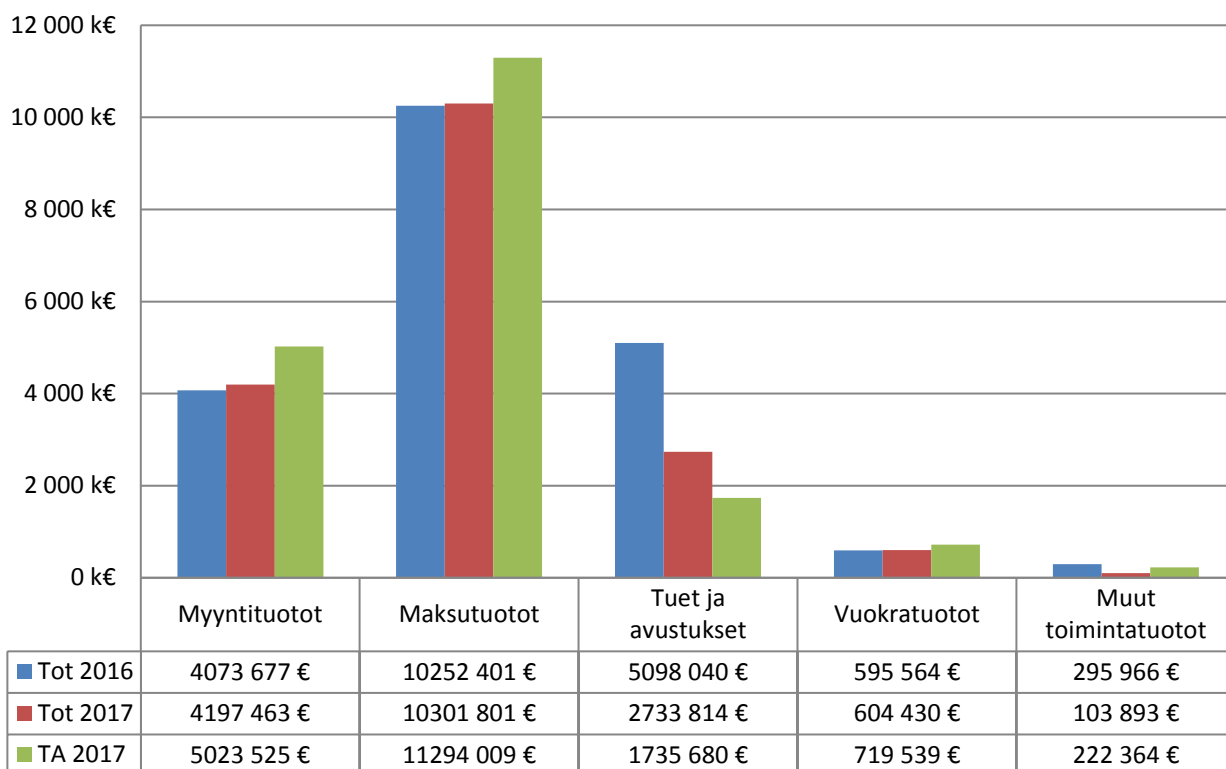
Maaliskuu

16.4.2017

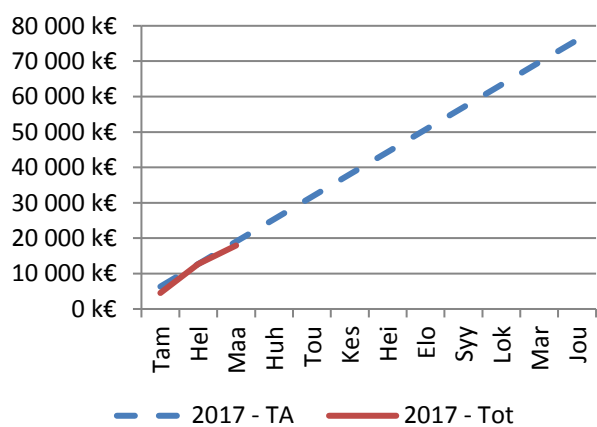
HYVINVOINTITOIMIALA

	Tilinpäätös 2016	TA 2017	Tot 2016/1-3	TA 2017/1-3	Tot 2017/1-3	Tot-% ^c Tot 2017 1-3/ TA2017	Poikkeama Tot 2017 1-3/ TA2017 1-3
TA-TULOT	-80 184 240 €	-75 980 464 €	-20 315 649 €	-18 995 116 €	-17 941 401 €	23,6 %	-1 053 715 €
TOIMINTATUOTOT	-80 184 240 €	-75 980 464 €	-20 315 649 €	-18 995 116 €	-17 941 401 €	23,6 %	-1 053 715 €
Myyntituotot	-21 911 023 €	-20 094 100 €	-4 073 677 €	-5 023 525 €	-4 197 463 €	20,9 %	-826 062 €
Maksutuotot	-40 224 462 €	-45 176 036 €	-10 252 401 €	-11 294 009 €	-10 301 801 €	22,8 %	-992 208 €
Tuet ja avustukset	-13 599 192 €	-6 942 719 €	-5 098 040 €	-1 735 680 €	-2 733 814 €	39,4 %	998 134 €
Vuokratuotot	-2 733 664 €	-2 878 155 €	-595 564 €	-719 539 €	-604 430 €	21,0 %	-115 109 €
Muut toimintatuotot	-1 715 898 €	-889 455 €	-295 966 €	-222 364 €	-103 893 €	11,7 %	-118 470 €
TA-MENOT	669 818 342 €	657 945 474 €	160 554 292 €	164 486 369 €	157 192 072 €	23,9 %	7 294 297 €
VALMISTUS OMAAN KÄYTTÖÖN	-64 377 €	0 €	0 €	0 €	0 €		
TOIMINTAKULUT	669 882 719 €	657 945 474 €	160 554 292 €	164 486 369 €	157 192 072 €	23,9 %	7 294 297 €
Henkilöstökulut	219 133 573 €	220 888 203 €	53 216 020 €	55 222 051 €	52 469 563 €	23,8 %	2 752 487 €
Palvelujen ostot	364 188 000 €	365 365 402 €	87 823 079 €	91 341 350 €	19 462 534 €	24,3 %	2 462 806 €
Asiakaspalvelujen ostot	284 787 560 €	286 283 099 €	68 915 829 €	71 570 775 €	71 240 845 €	24,9 %	329 930 €
Muiden palvelujen ostot	79 400 441 €	79 082 303 €	18 907 251 €	19 770 576 €	17 637 699 €	22,3 %	2 132 877 €
Aineet, tarvikkeet ja tavarat	16 160 957 €	15 204 066 €	687 297 €	3 801 016 €	3 723 114 €	24,5 %	77 902 €
Avustukset	40 160 767 €	24 325 234 €	8 863 581 €	6 081 309 €	4 517 418 €	18,6 %	1 563 891 €
Avustukset yksityisille	37 963 995 €	21 938 551 €	8 637 705 €	5 484 638 €	3 896 605 €	17,8 %	1 588 032 €
Avustukset yhteisöille	2 146 393 €	2 386 683 €	222 073 €	596 671 €	603 202 €	25,3 %	-6 532 €
Avustukset taseyksiköille	50 378 €	0 €	3 803 €	0 €	17 610 €		-17 610 €
Muut toimintakulut	30 239 422 €	32 162 569 €	7 261 422 €	8 040 642 €	7 603 432 €	23,6 %	437 210 €
Vuokrat	29 478 466 €	30 301 519 €	7 342 233 €	7 575 380 €	7 445 966 €	24,6 %	129 414 €
Muut toimintakulut	760 957 €	1 861 051 €	-80 812 €	465 263 €	157 467 €	8,5 %	307 796 €
NETTO	589 634 102 €	581 965 010 €	140 238 643 €	145 491 252 €	139 250 671 €	23,9 %	6 240 581 €

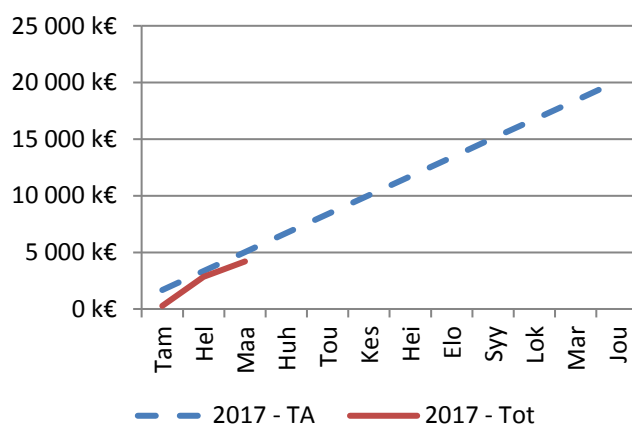
Toimintatuotot (kumulat.)



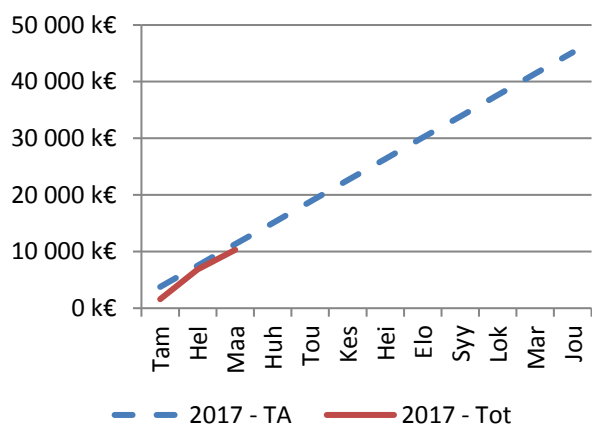
Toimintatuotot



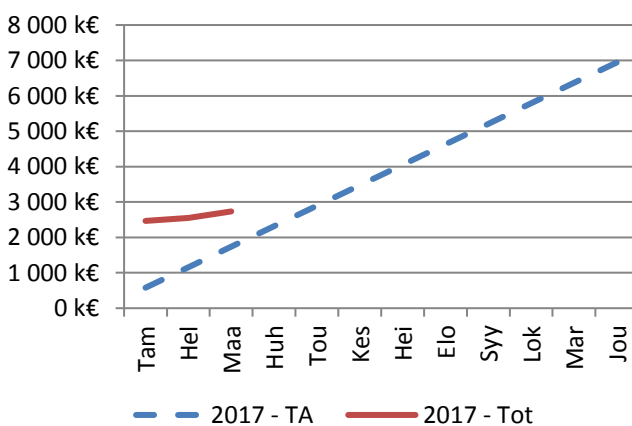
Myyntituotot



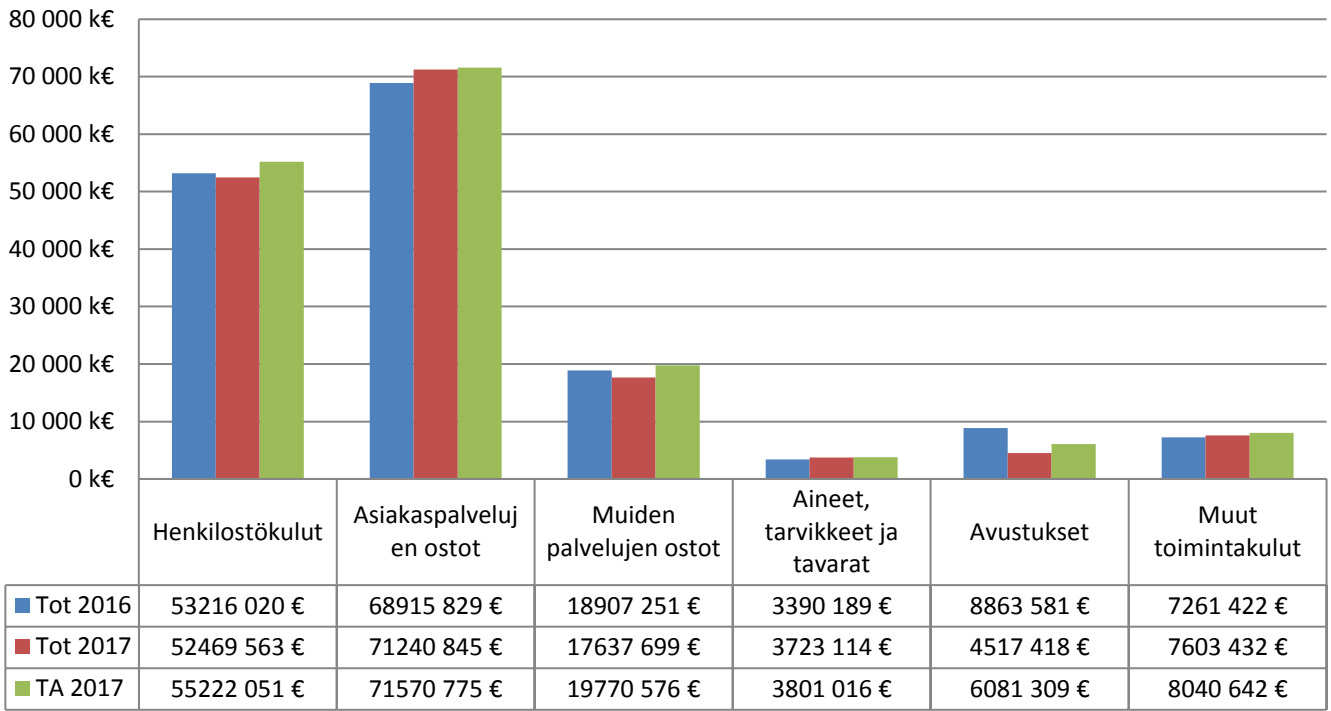
Maksutuotot



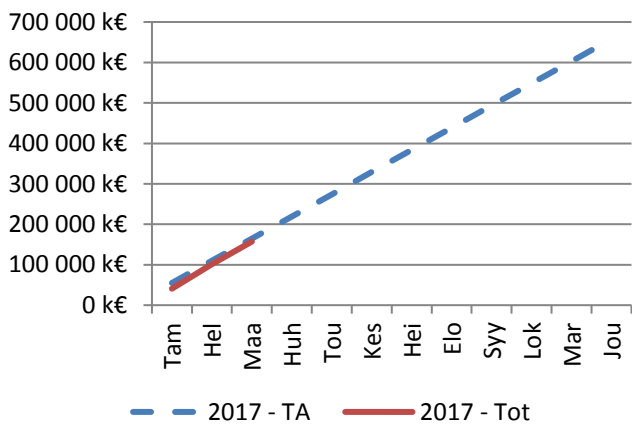
Tuet ja avustukset



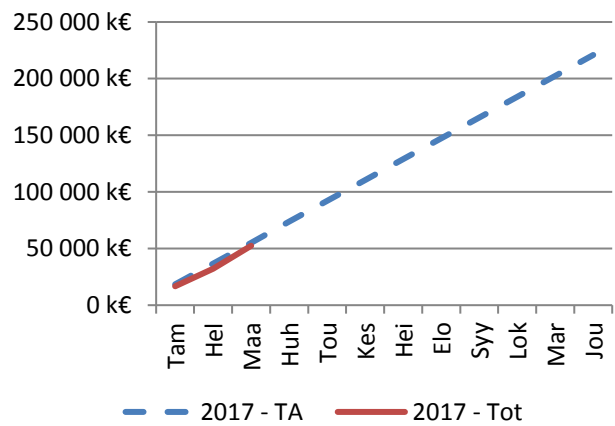
Toimintakulut (kumulat.)



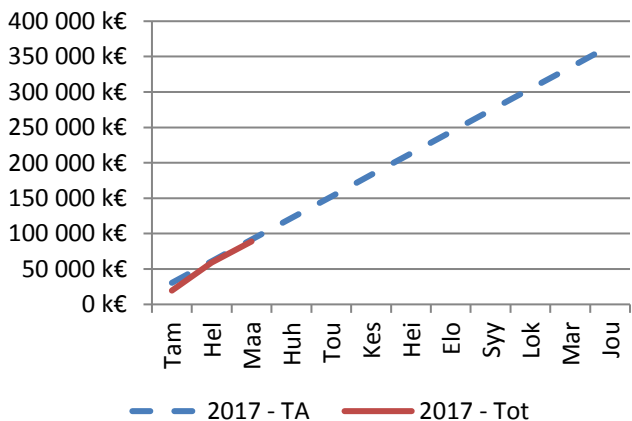
Toimintakulut



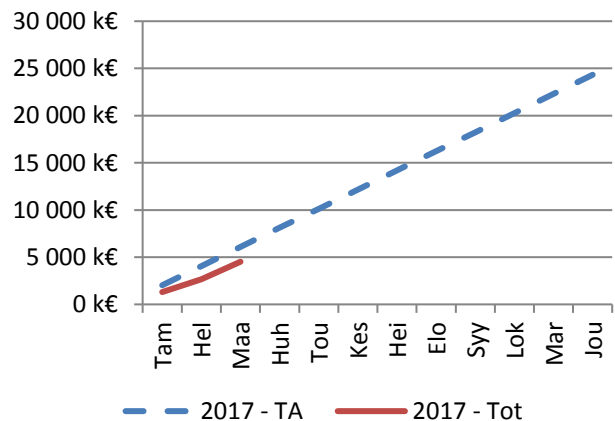
Henkilöstökulut



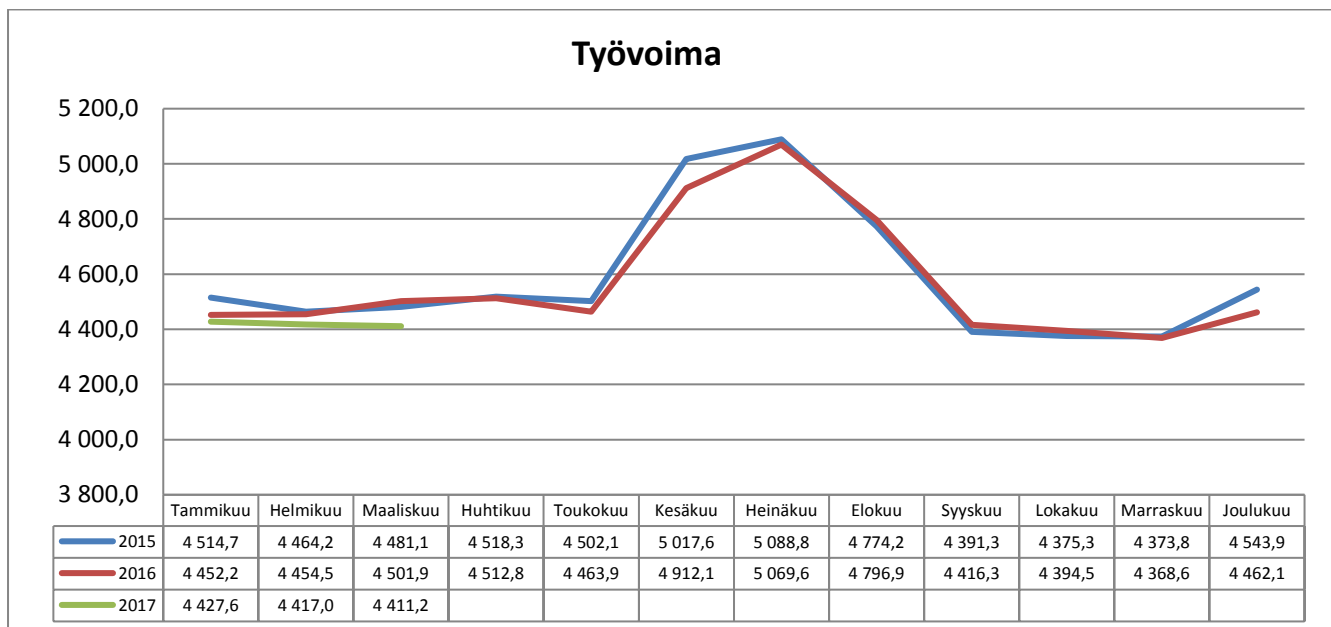
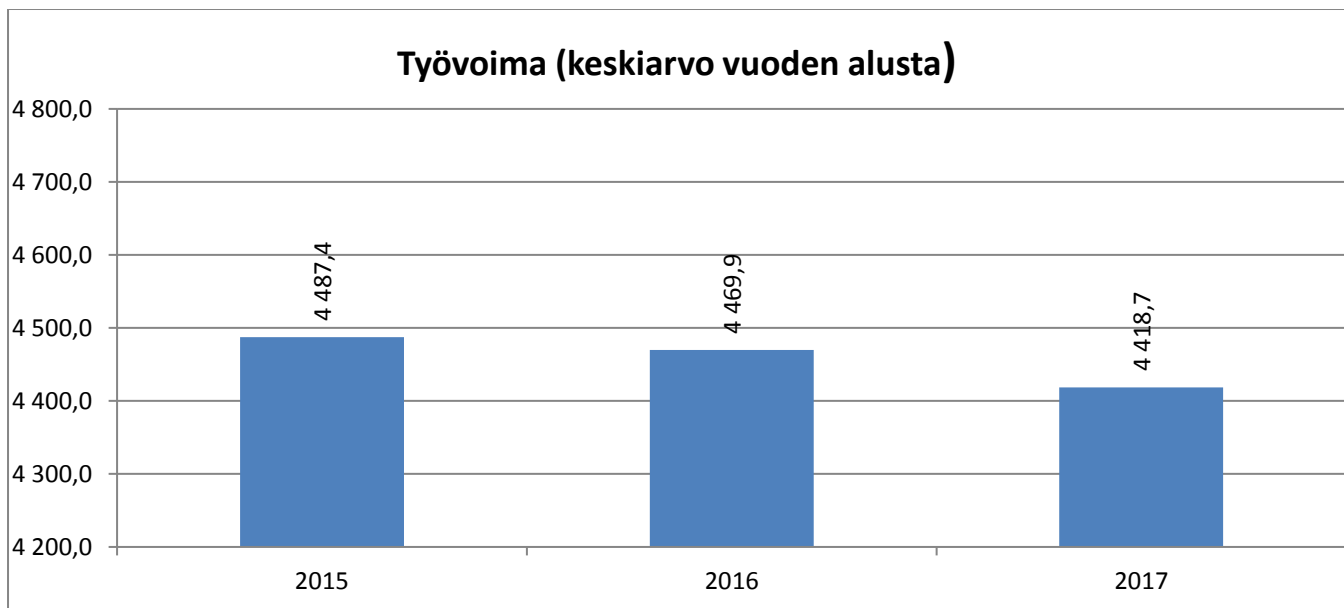
Palvelujen ostot



Avustukset

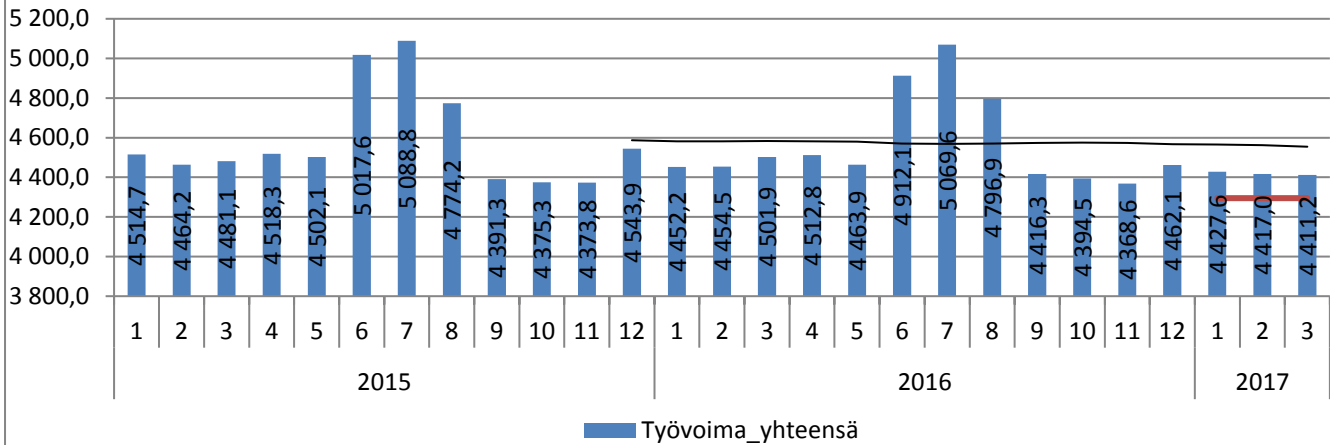


HYVINVOINTITOIMIALA

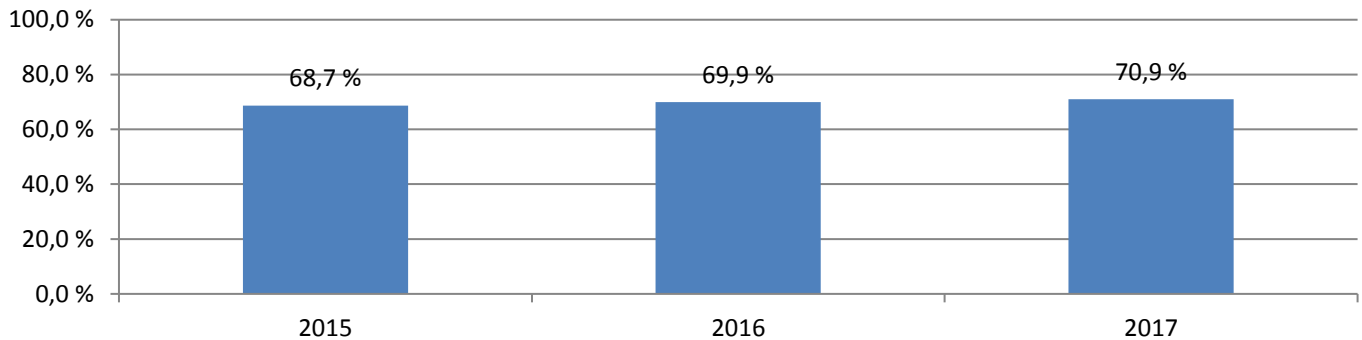


v. 2015 alusta konsernihallintoon siirtyneet Työllisyyspalvelut ja Kuntoutumispalveluiden hallinto on poistettu kaikkien vuosien toteumasta vertailukelpoisuuden saavuttamiseksi. v. 2015 alusta Hytoon siirtyi Sivistystoimialalta 19 koulupsykologin vakanssia ja kaksi määräaikaista tilapäistä 5.6.2015 asti. Perusjärjestelmien pääkäyttäjät 13 vakanssia on siirretty v. 2015 alusta tulosalueilta hallintoon. Vanhat perusyksiköt on vertailussa siirretty kokonaisina uusille palvelualueille. v. 2017 alusta siirtynyt 115 Puhtauspalvelut vakanssia n. 50 yksiköstä Hallintoon Teknisen huollon alle.

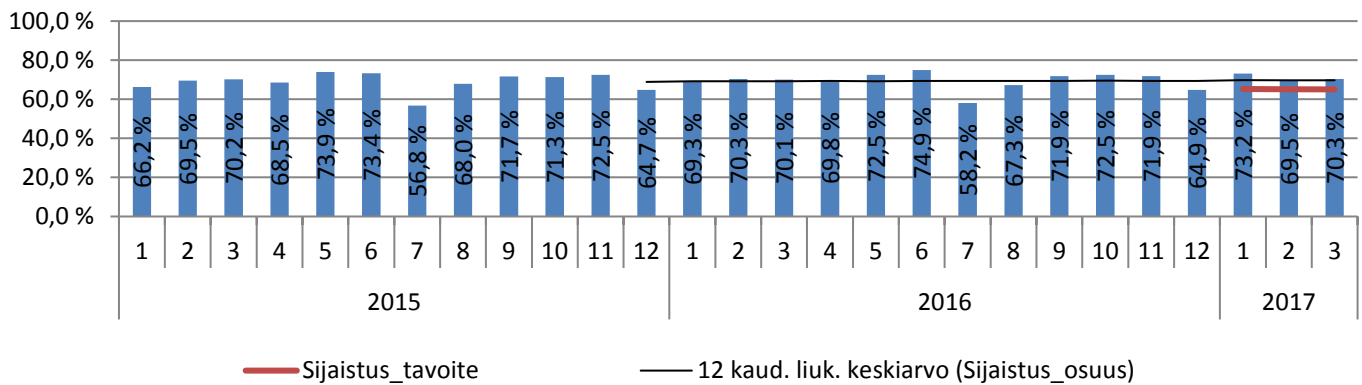
Työvoima



sijaistus-% keskiarvo vuoden alusta

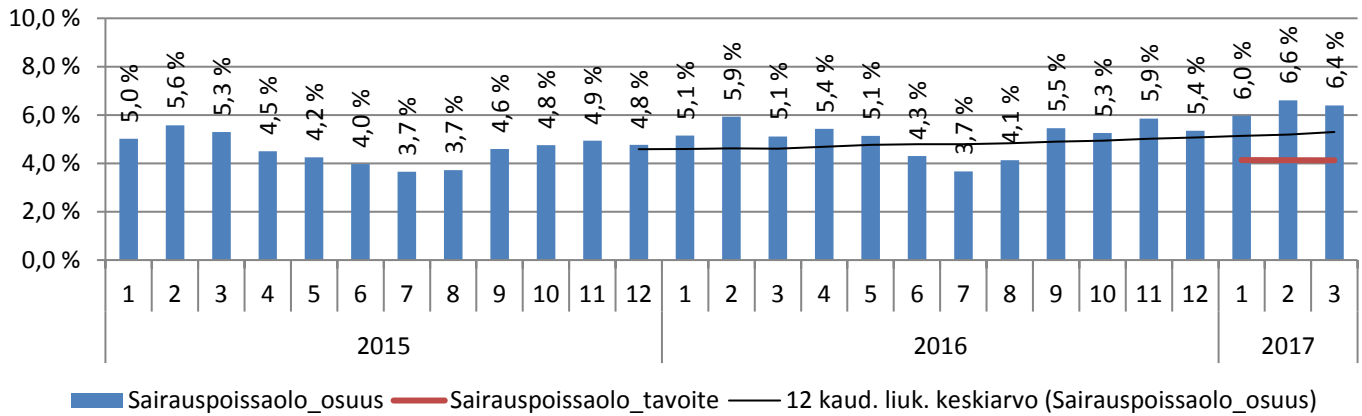


Sijaistus- % kuukausittain

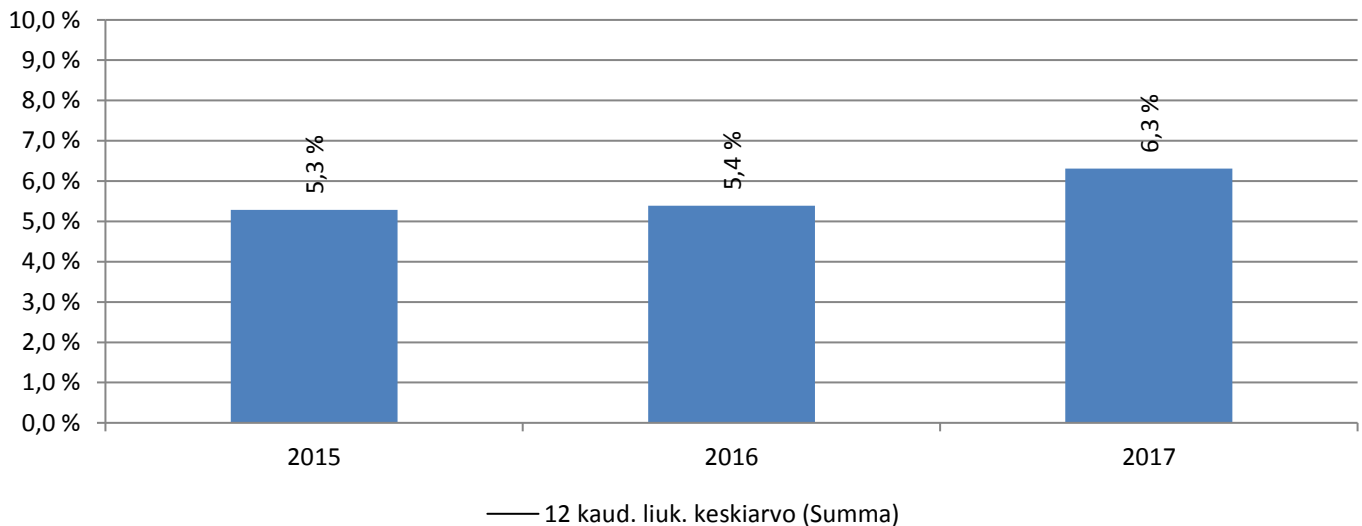


v. 2015 alusta konsernihallintoon siirtyneet Työllisyyspalvelut ja Kuntoutumispalveluiden hallinto on poistettu kaikkien vuosien teumasta vertailukelpoisuuden saavuttamiseksi. v. 2015 alusta Hytoon siirtyi Sivistystoimialalta 19 koulupsykologin vakanssia ja kaksi määräaikaista tilapäistä 5.6.2015 asti. Perusjärjestelmien pääkäyttäjät 13 vakanssia on siirretty v. 2015 alusta tulosalueilta hallintoon. Vanhat perusyksiköt on vertailussa siirretty kokonaisina uusille palvelualueille. v. 2017 alusta siirtynyt 115 Puhtauspalvelut vakanssia n. 50 yksiköstä Hallintoon Teknisen huollon alle.

Sairauspoissaolo %



Sairauspoissaolo % keskiarvo vuoden alusta

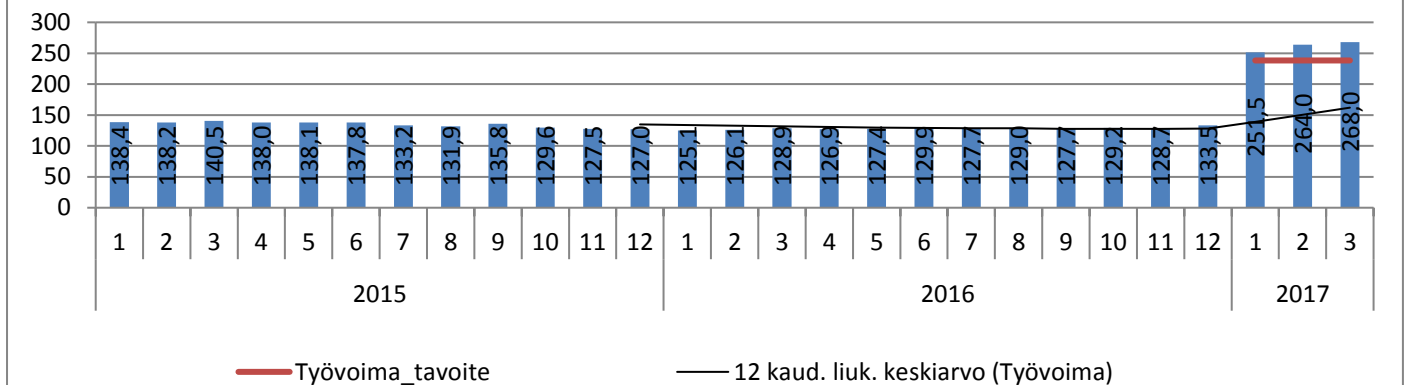


v. 2015 alusta konsernihallintoon siirtyneet Työllisyyspalvelut ja Kuntoutumispalveluiden hallinto on poistettu kaikkien vuosien toteamasta vertailukelpoisuuden saavuttamiseksi. v. 2015 alusta Hytoon siirtyi Sivistystoimialalta 19 koulupsykologin vakanssia ja kaksi määräaikaista tilapäistä 5.6.2015 asti. Perusjärjestelmien pääkäyttäjät 13 vakanssia on siirretty v. 2015 alusta tulosalueita hallintoon. Vanhat perusyksiköt on vertailussa siirretty kokonaisina uusille palvelualueille. v. 2017 alusta siirtynyt 115 Puhtauspalvelut vakanssia n. 50 yksiköstä Hallintoon Teknisen huollon alle.

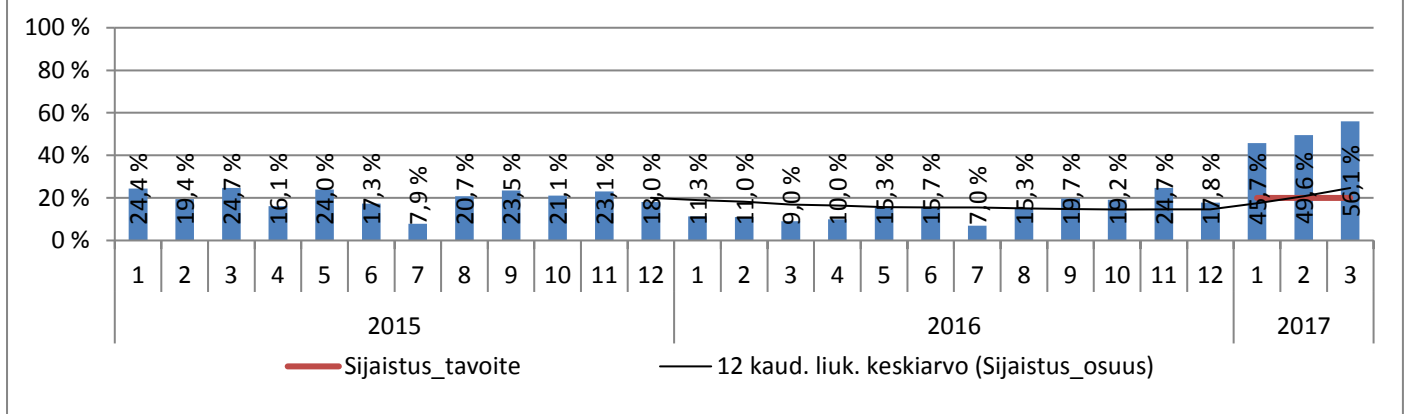
HALLINTO

	Tilinpäätös	TA	Tot	TA	Tot	Tot-%	Poikkeama
	2016	2017	2016/1-3	2017/1-3	2017/1-3	Tot 2017 1-3/ TA2017	Tot 2017 1-3/ TA2017 1-3
TA-TULOT	-2 884 344 €	-3 786 000 €	-1 219 241 €	-946 500 €	-853 821 €	22,6 %	-92 679 €
TA-MENOT	65 008 151 €	73 756 989 €	15 754 435 €	18 439 247 €	16 385 125 €	22,2 %	2 054 122 €
Netto	62 123 807 €	69 970 989 €	14 535 194 €	17 492 747 €	15 531 305 €	22,2 %	1 961 443 €

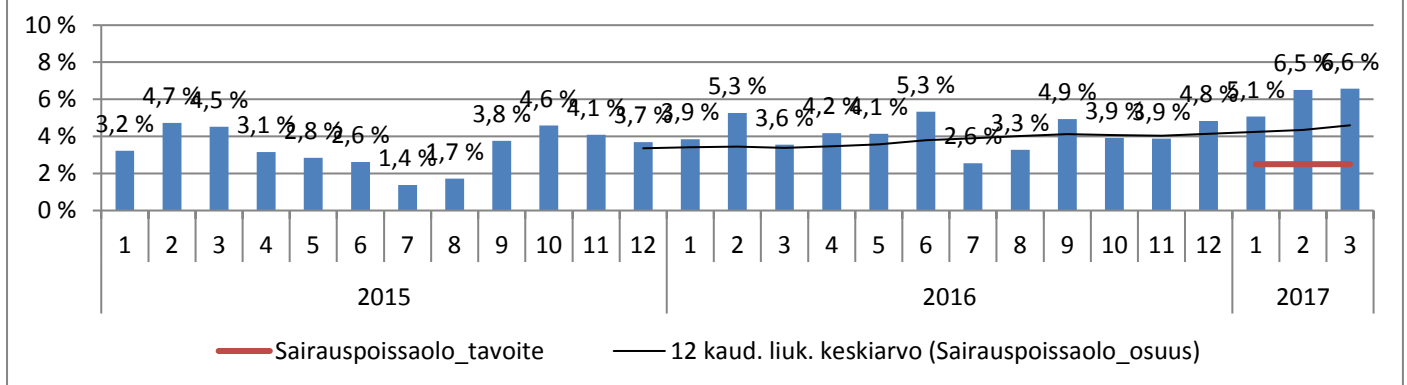
Työvoima ja 12kk liukuva keskiarvo



Sijaistus, ja 12kk liukuva keskiarvo



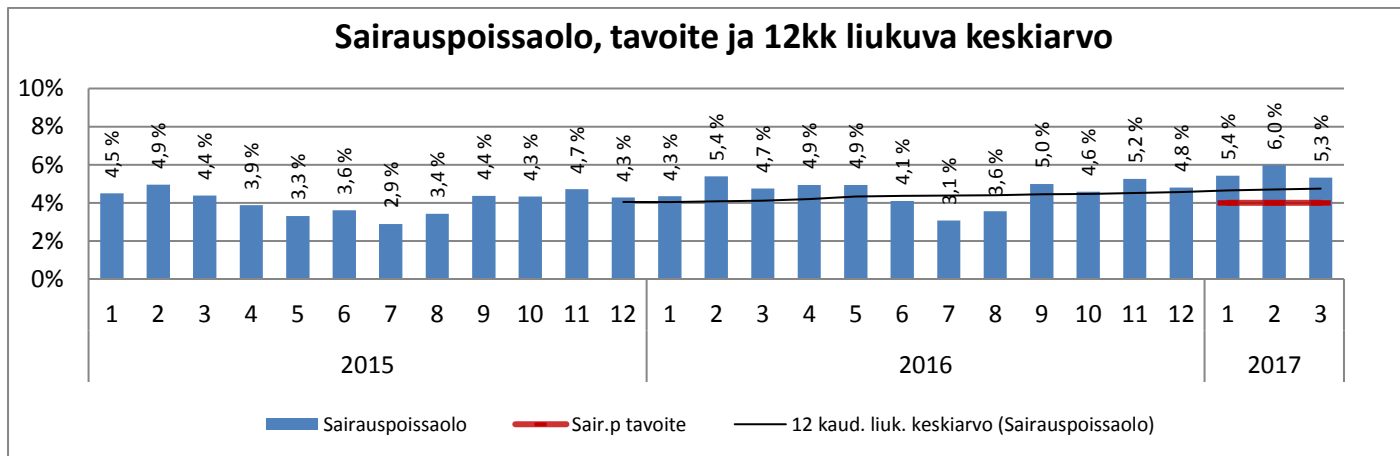
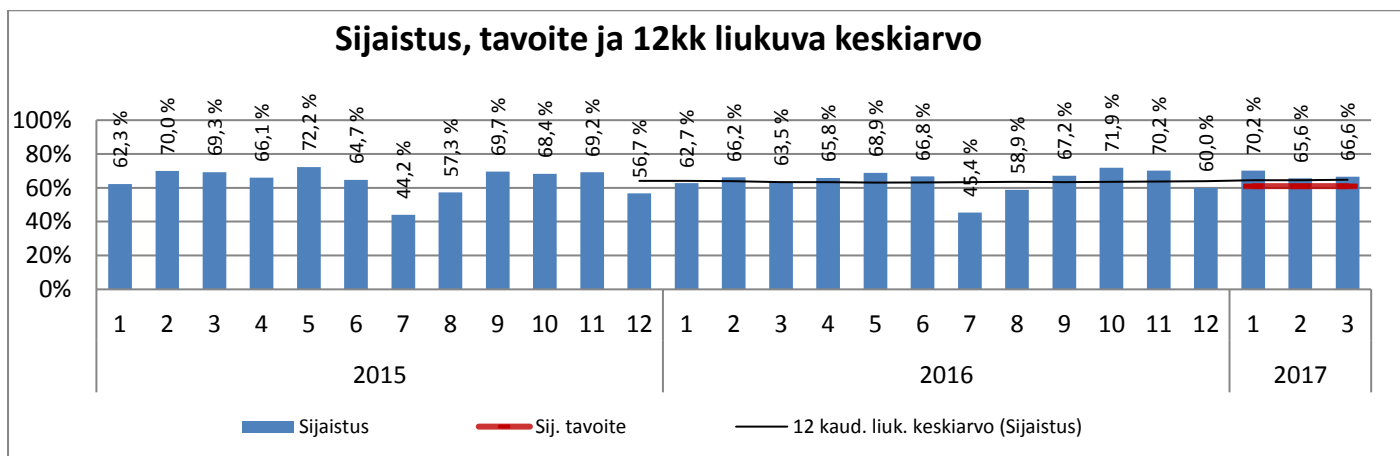
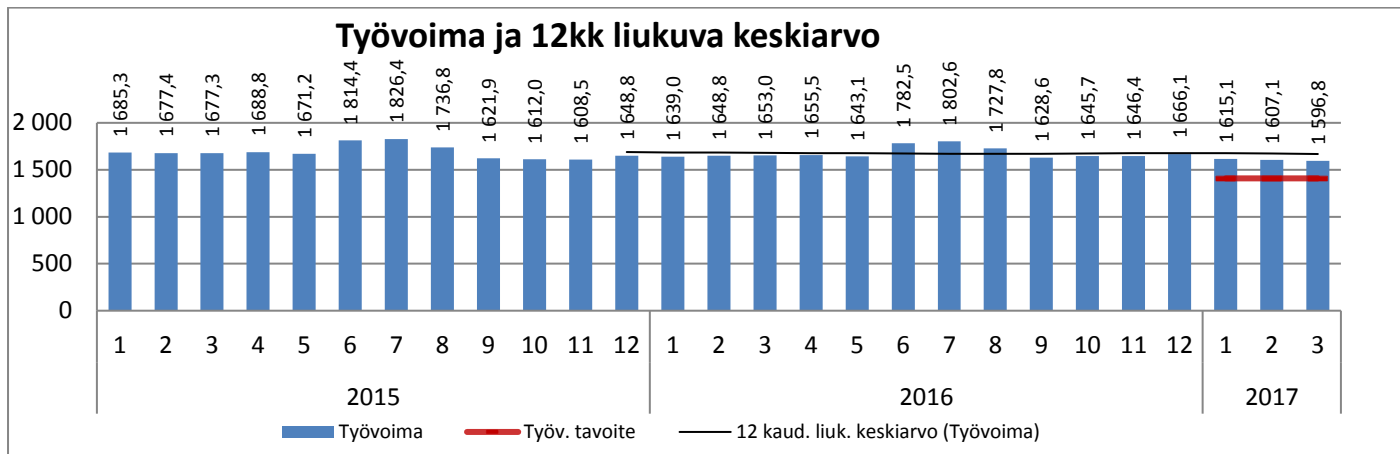
Sairauspoissaolo ja 12kk liukuvakeskiarvo



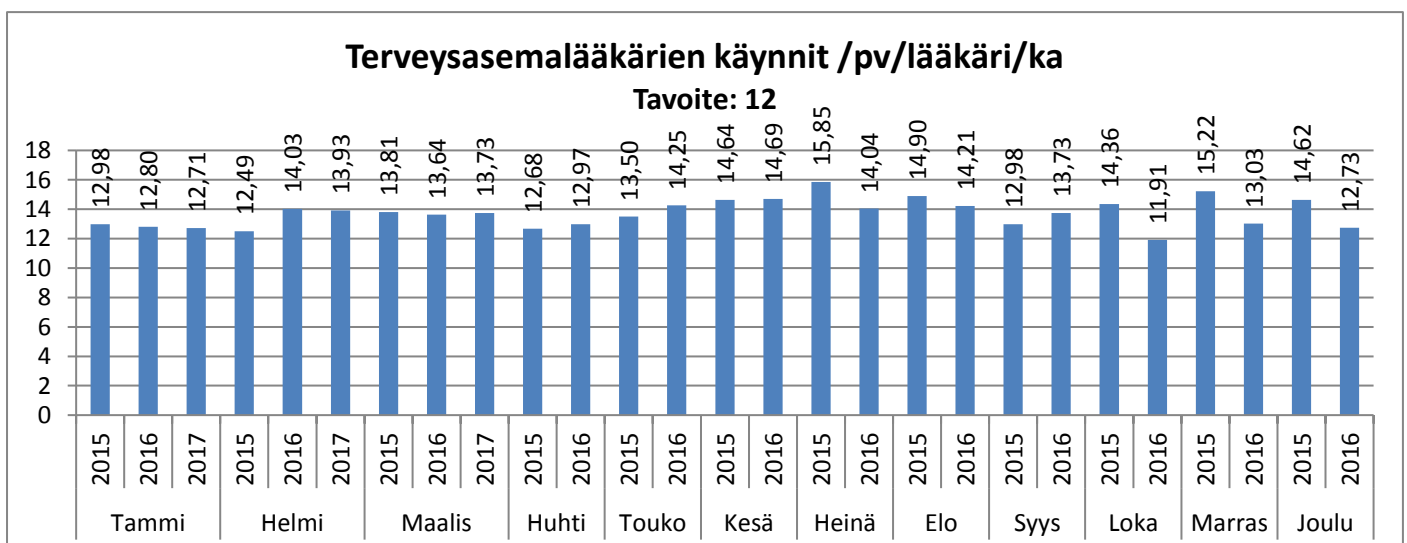
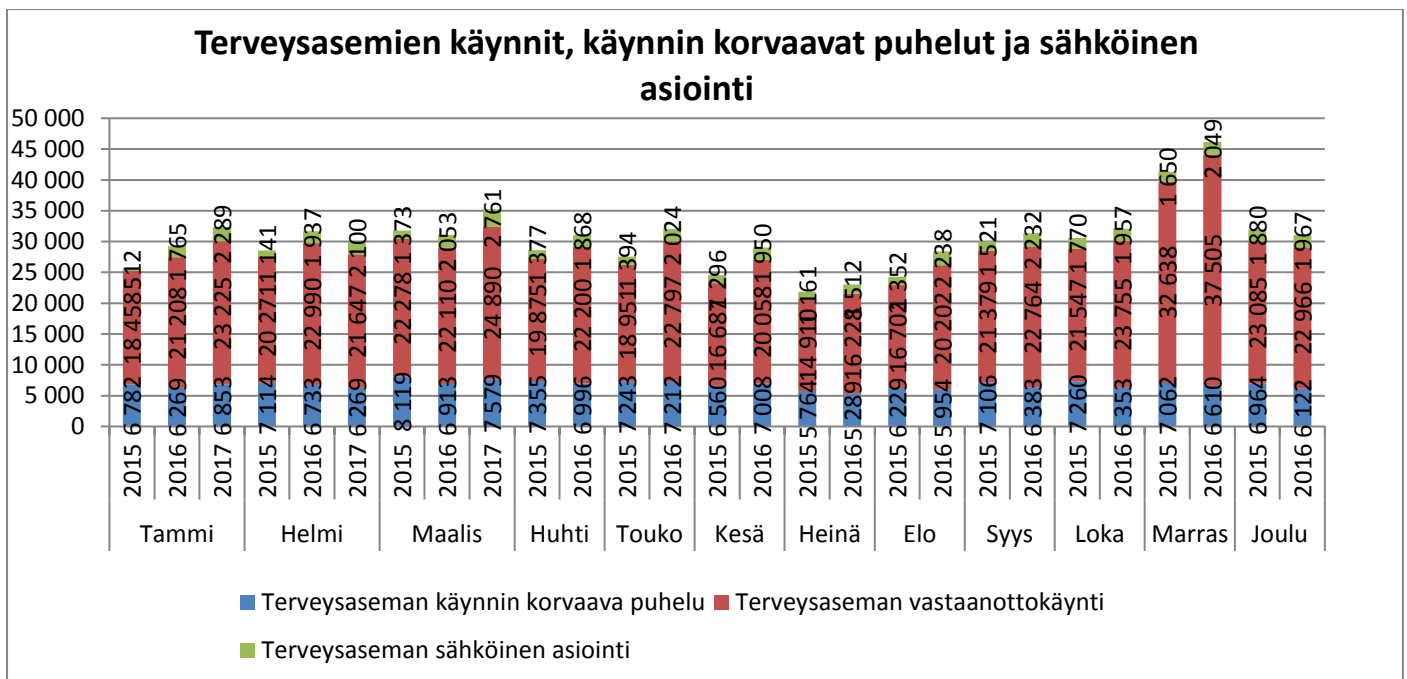
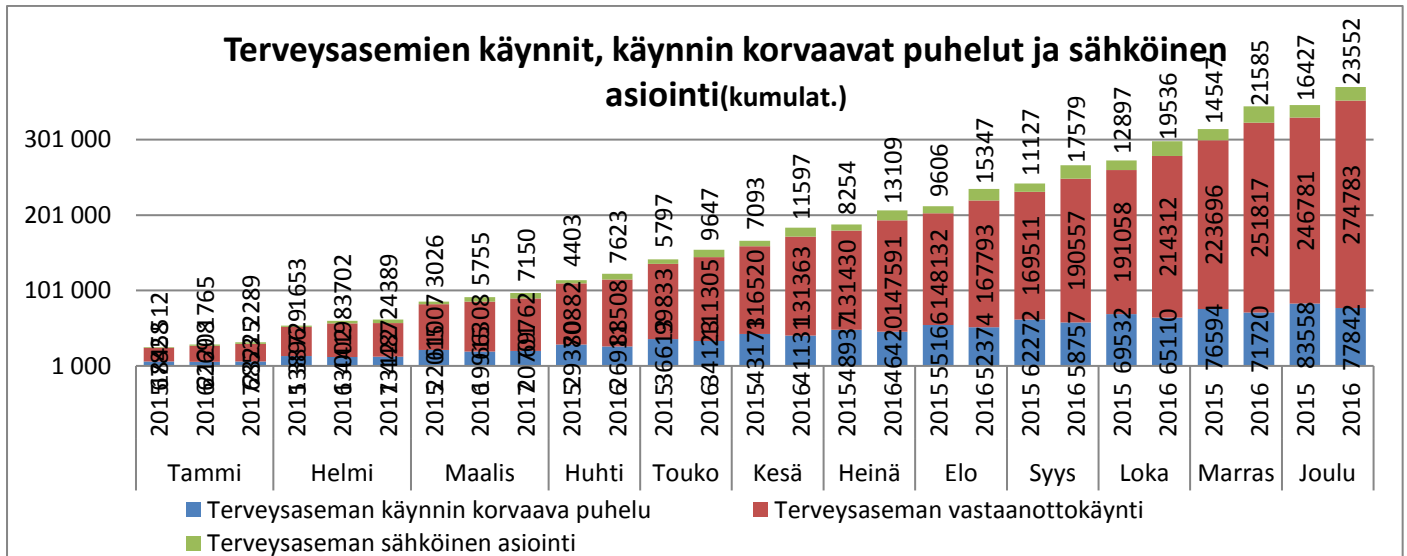
v. 2015 alusta konsernihallintoon siirtyneet Työllisyyspalvelut ja Kuntoutumispalveluiden hallinto on poistettu kaikkien vuosien toteutuksesta vertailukelpoisuuden saavuttamiseksi. v. 2015 alusta Hytoon siirtyi Sivistystoimialalta 19 koulupsykologin vakanssia ja kaksi määräaikaista tilapäistä 5.6.2015 asti. Perusjärjestelmien pääkäyttäjät 13 vakanssia on siirretty v. 2015 alusta tulosalueita hallintoon. Vanhat perusyksiköt on vertailussa siirretty kokonaisina uusille palvelualueille. v. 2017 alusta siirtynyt 115 Puhtauspalvelut vakanssia n. 50 yksiköstä Hallintoon Teknisen huollon alle.

TERVEYSPALVELUT

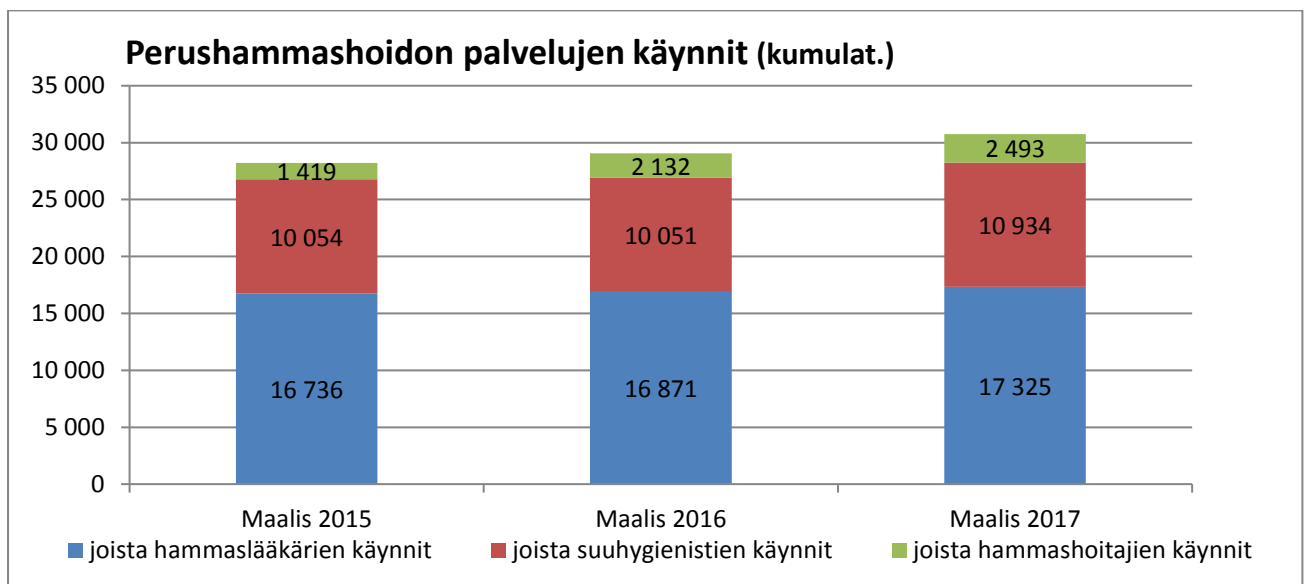
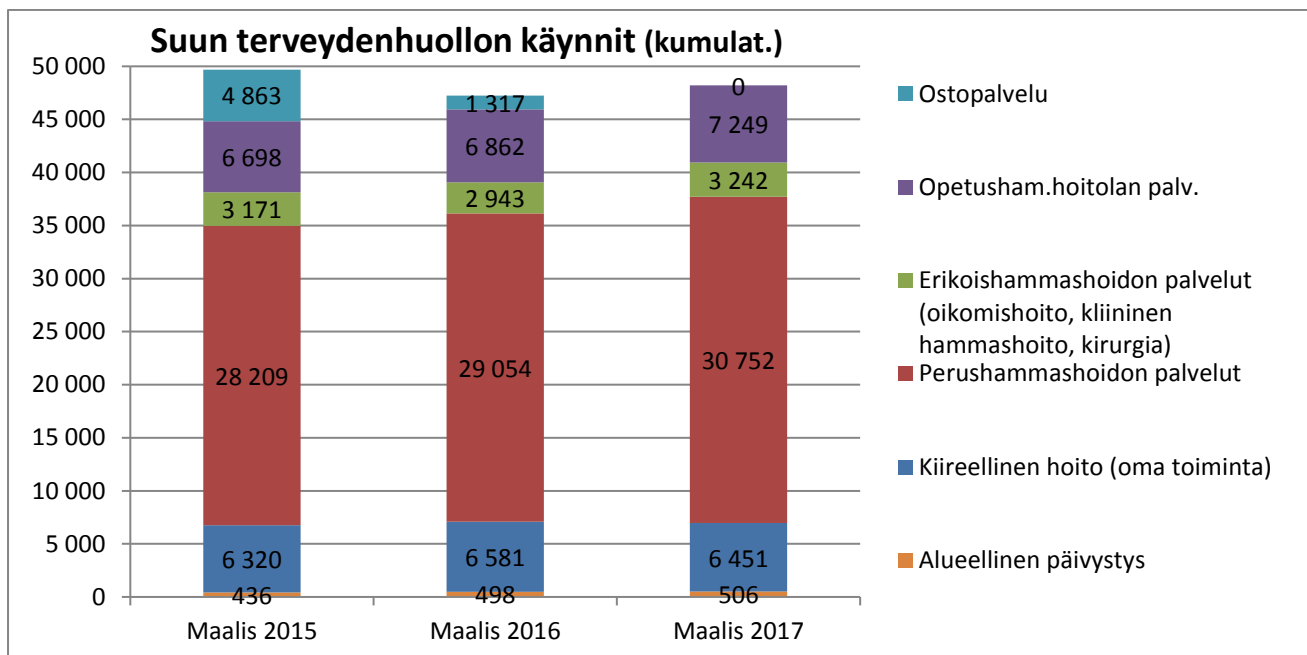
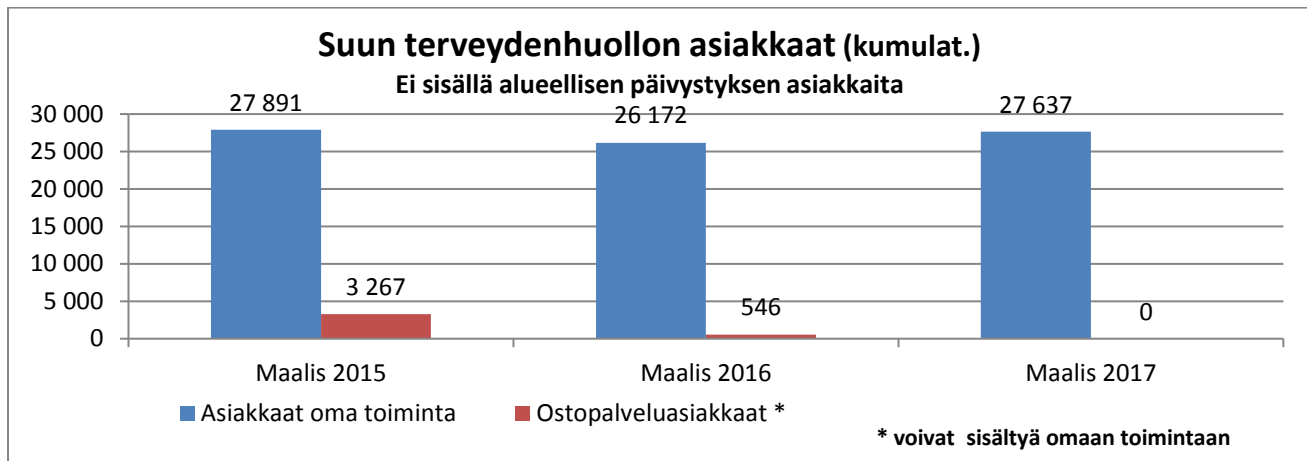
	Tilinpäätös	TA	Tot	TA	Tot	Tot-%	Poikkeama
	2016	2017	2016/1-3	2017/1-3	2017/1-3	Tot 2017 1-3/ TA2017	Tot 2017 1-3/ TA2017 1-3
TA-TULOT	-22 695 405 €	-25 365 000 €	-7 086 578 €	-6 341 250 €	-5 990 488 €	23,6 %	-350 762 €
TA-MENOT	142 302 260 €	140 247 057 €	35 264 946 €	35 061 764 €	34 970 915 €	24,9 %	90 849 €
Netto	119 606 855 €	114 882 057 €	28 178 369 €	28 720 514 €	28 980 427 €	25,2 %	-259 913 €



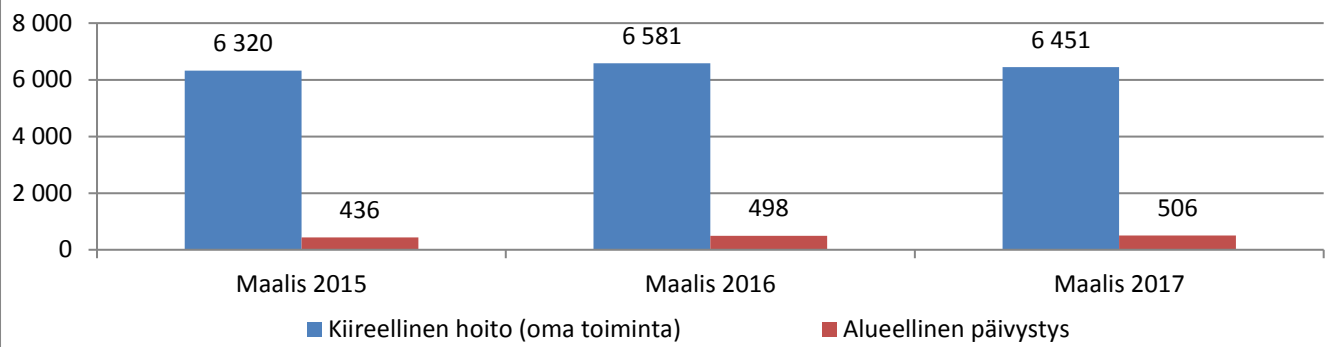
Terveysasemat



Suun terveydenhuolto

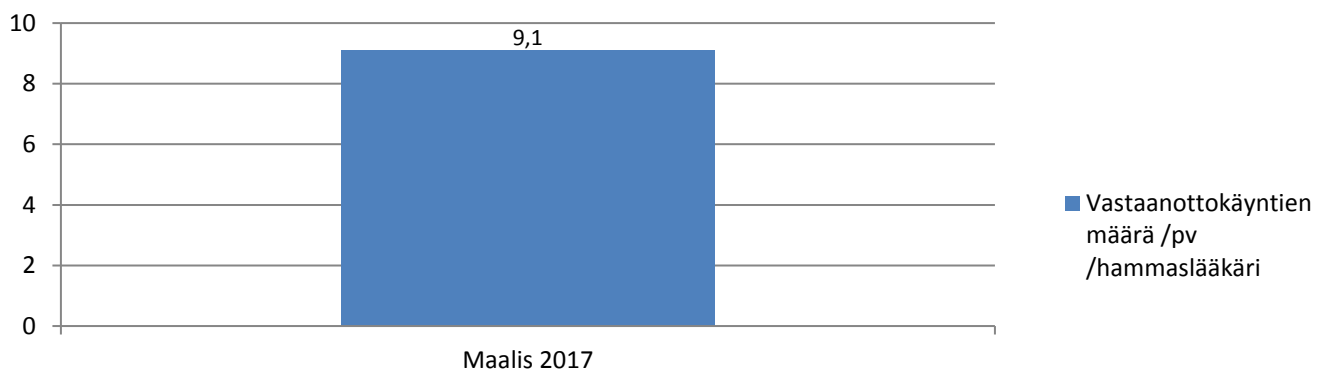


Päivystyksellinen hoito käynnit (kumulat.)



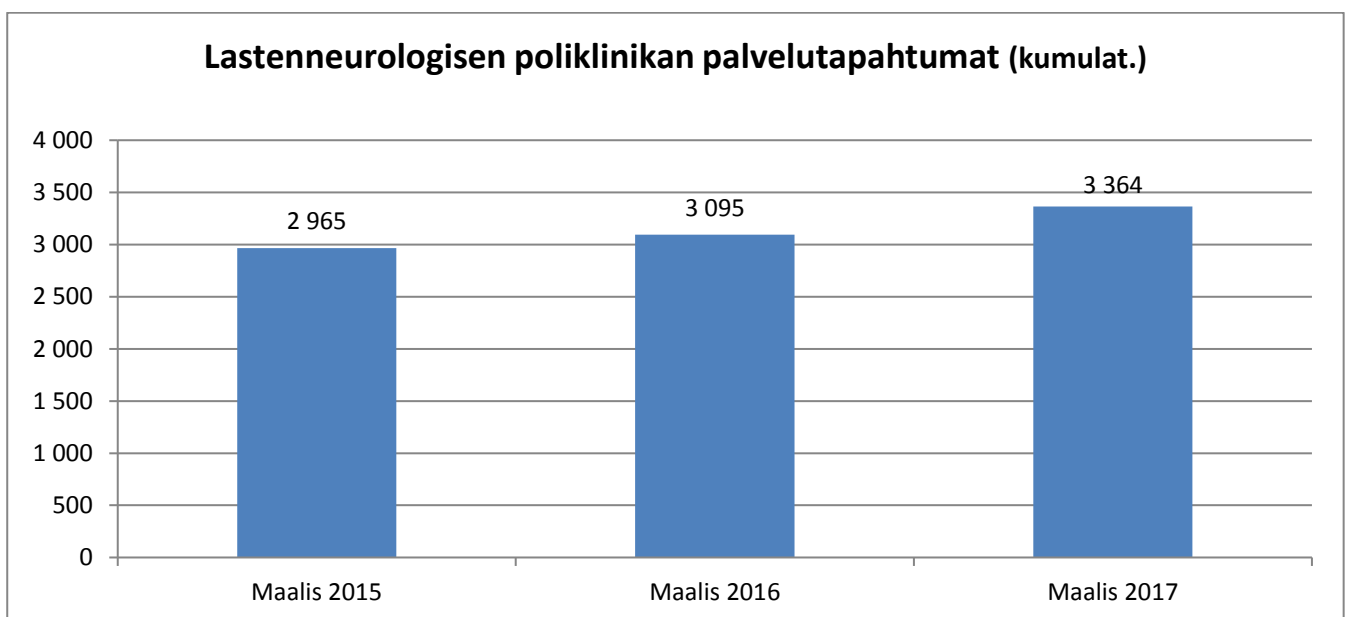
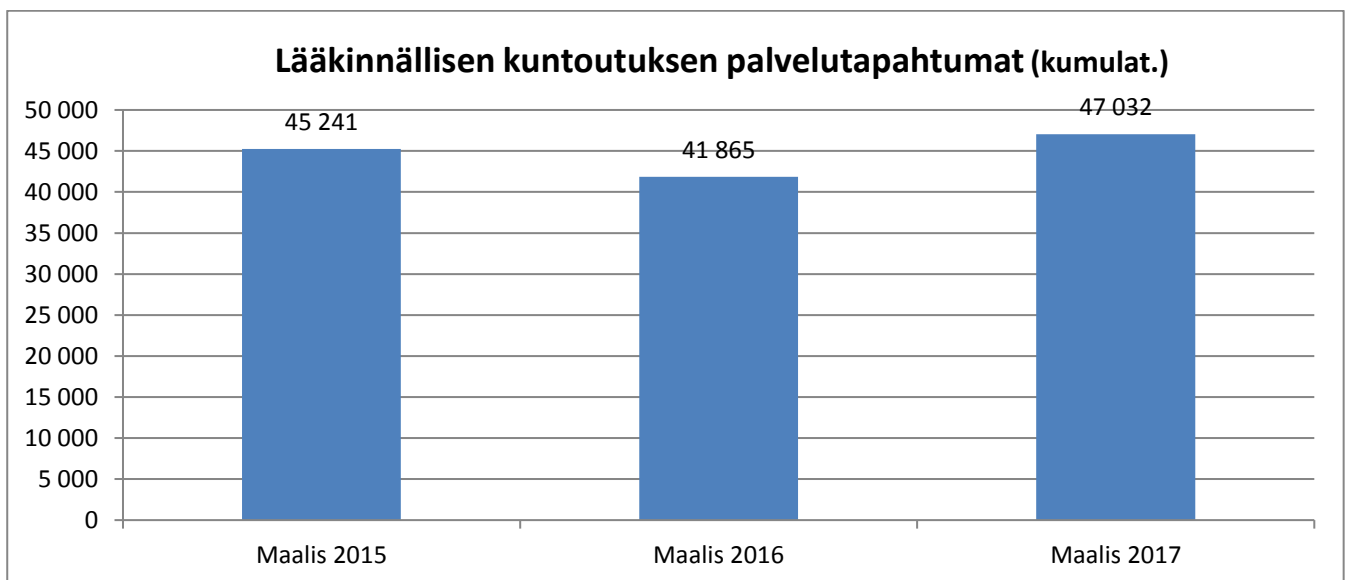
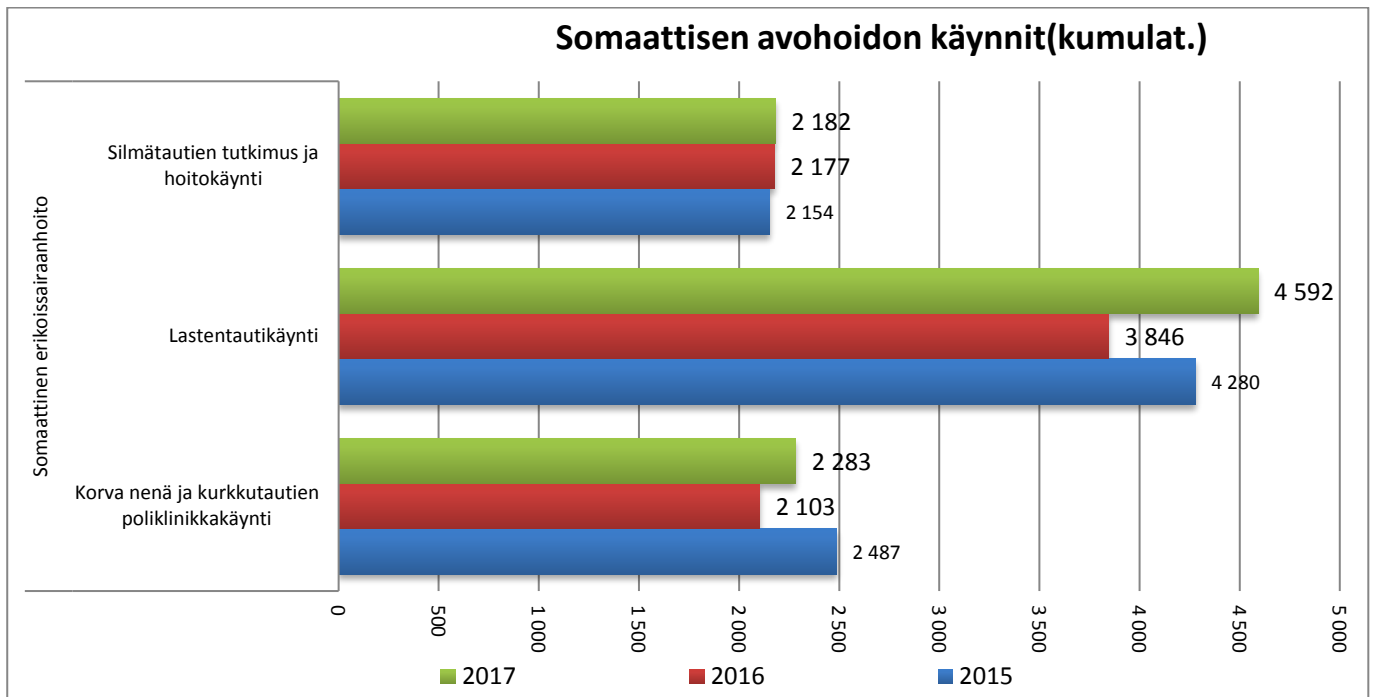
Vastaanottokäyntien määrä ka /pv /hammaslääkäri

Tavoite: 10/pv

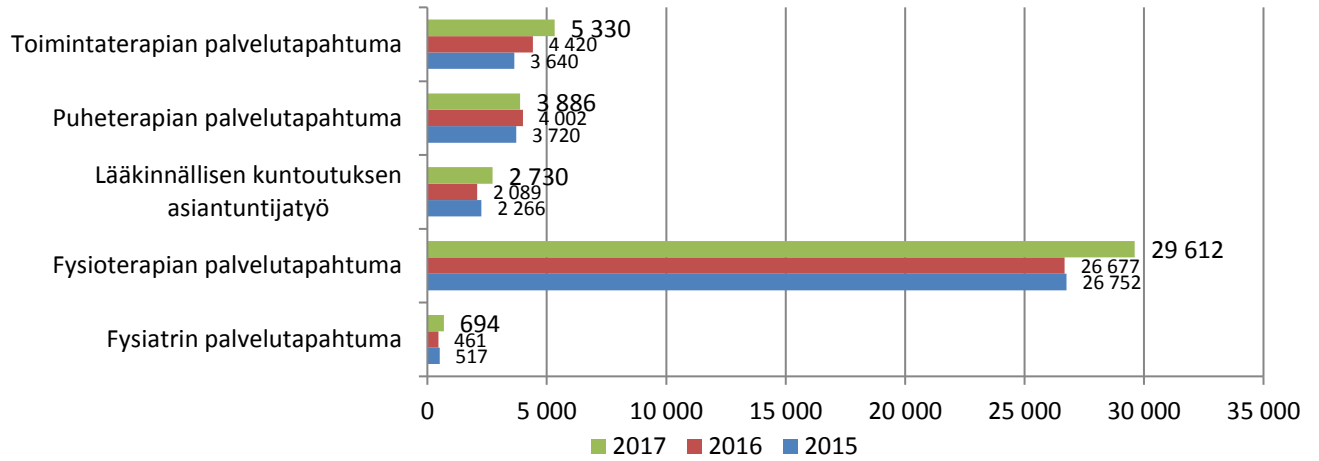


Aineistossa on mukana kuitattu potilastyöaika ja kuitatut käynnit sisältäen lisätyöt

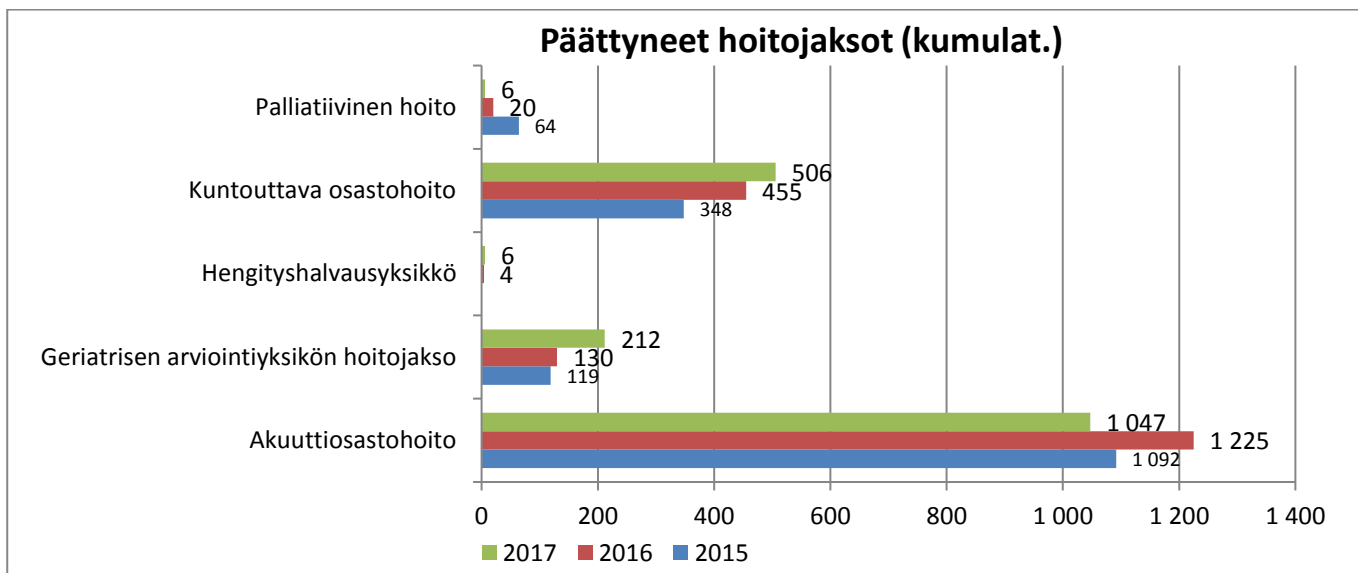
Polikliiniset palvelut



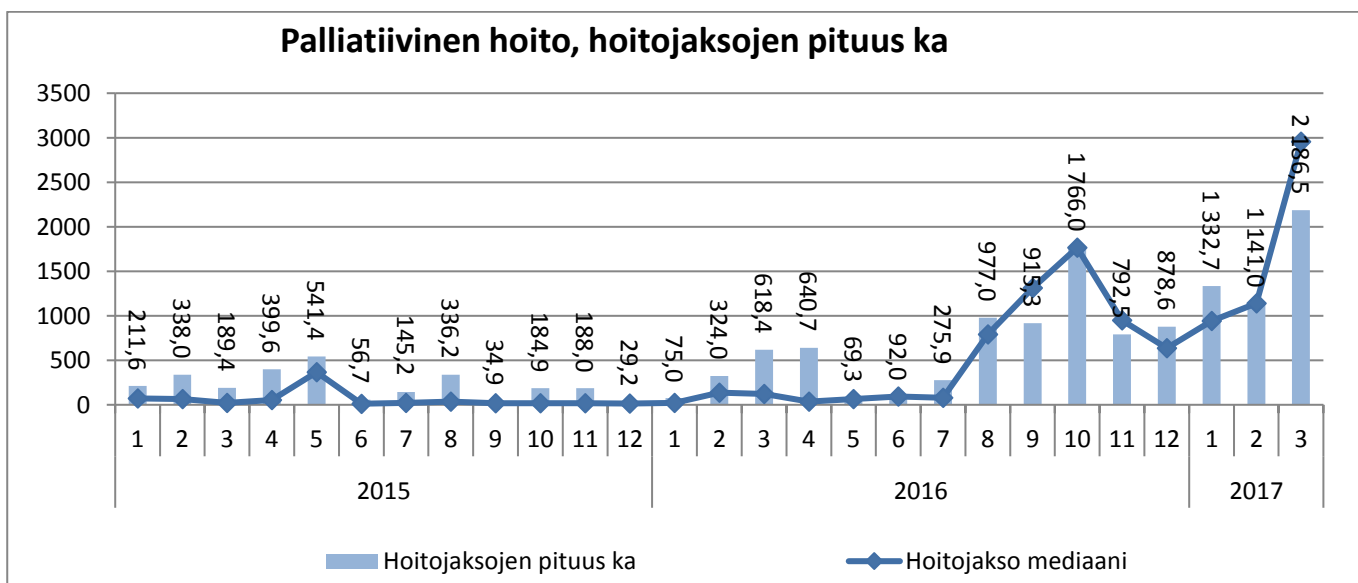
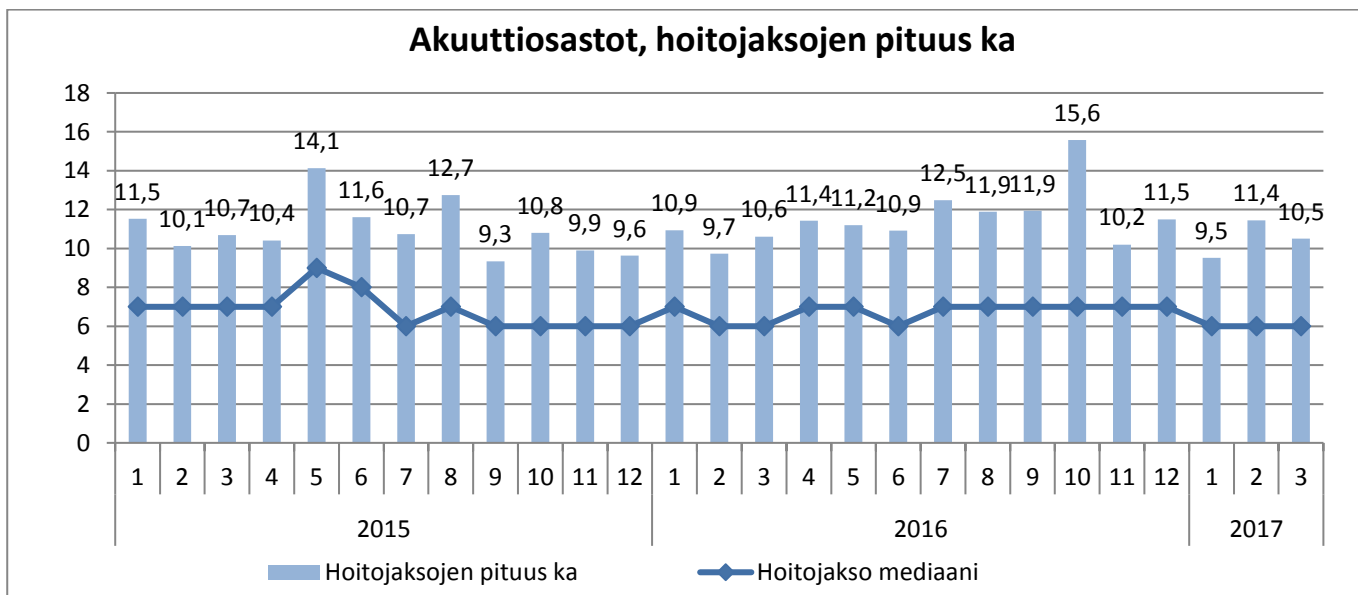
Lääkinnällisen kuntoutuksen terapiakohtaiset palvelutapahtumat (kumulat.)



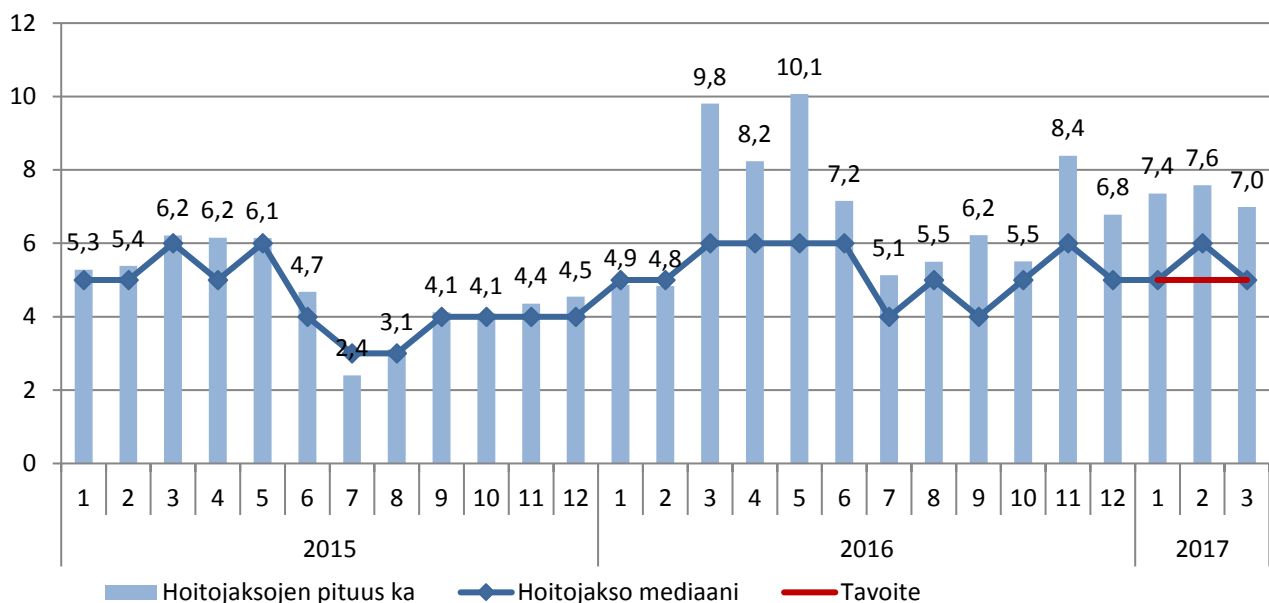
Sairaalapalvelut



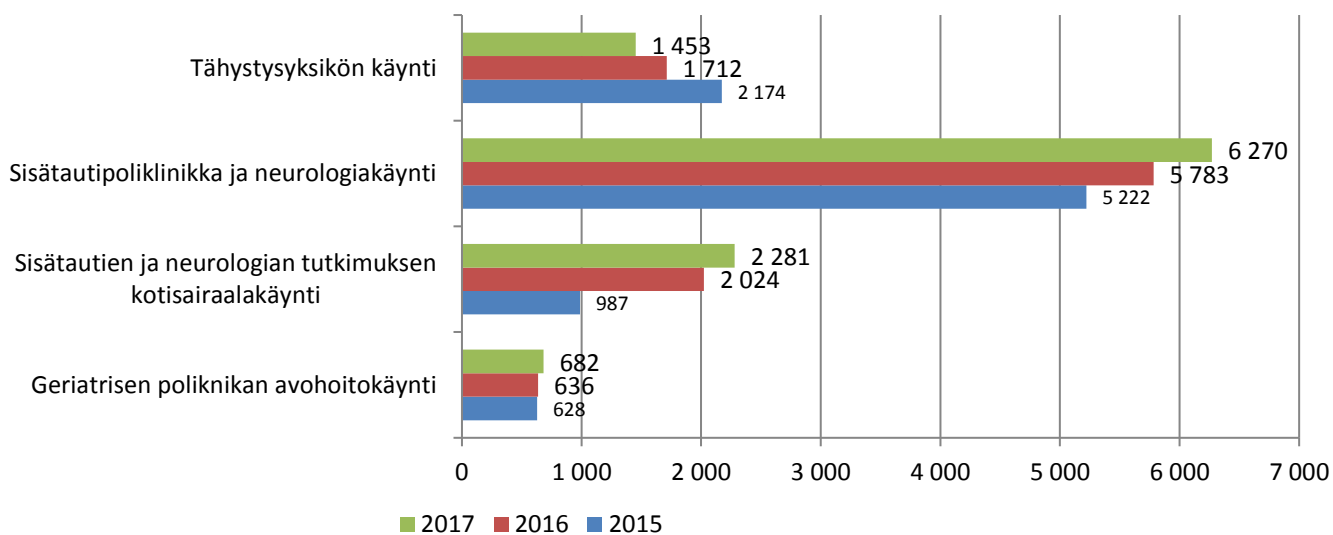
Akuutin hoidon osastoryhmä



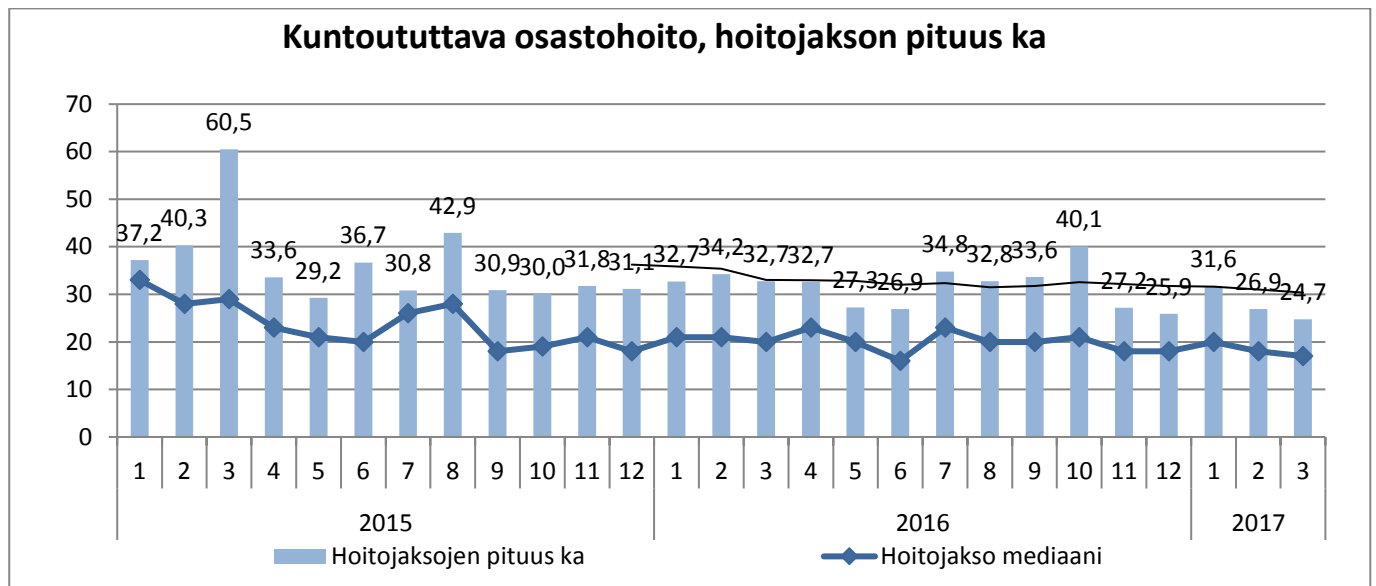
GAK-yksikkö ,hoitajaksojen pituus ka



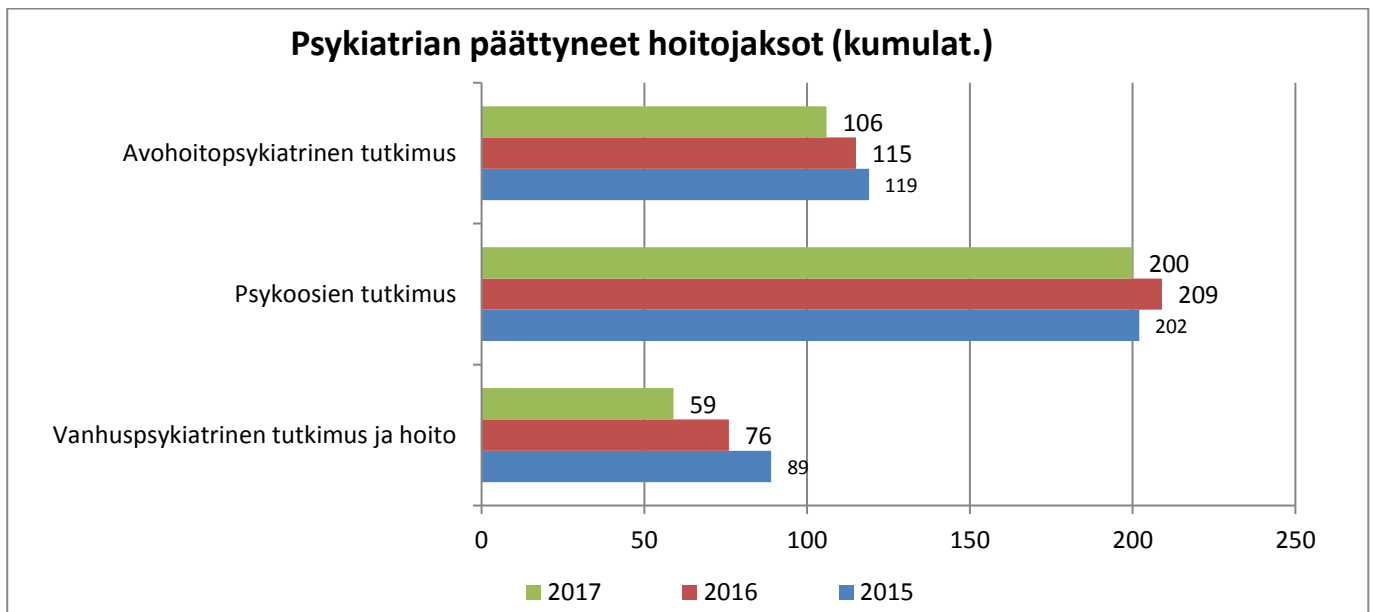
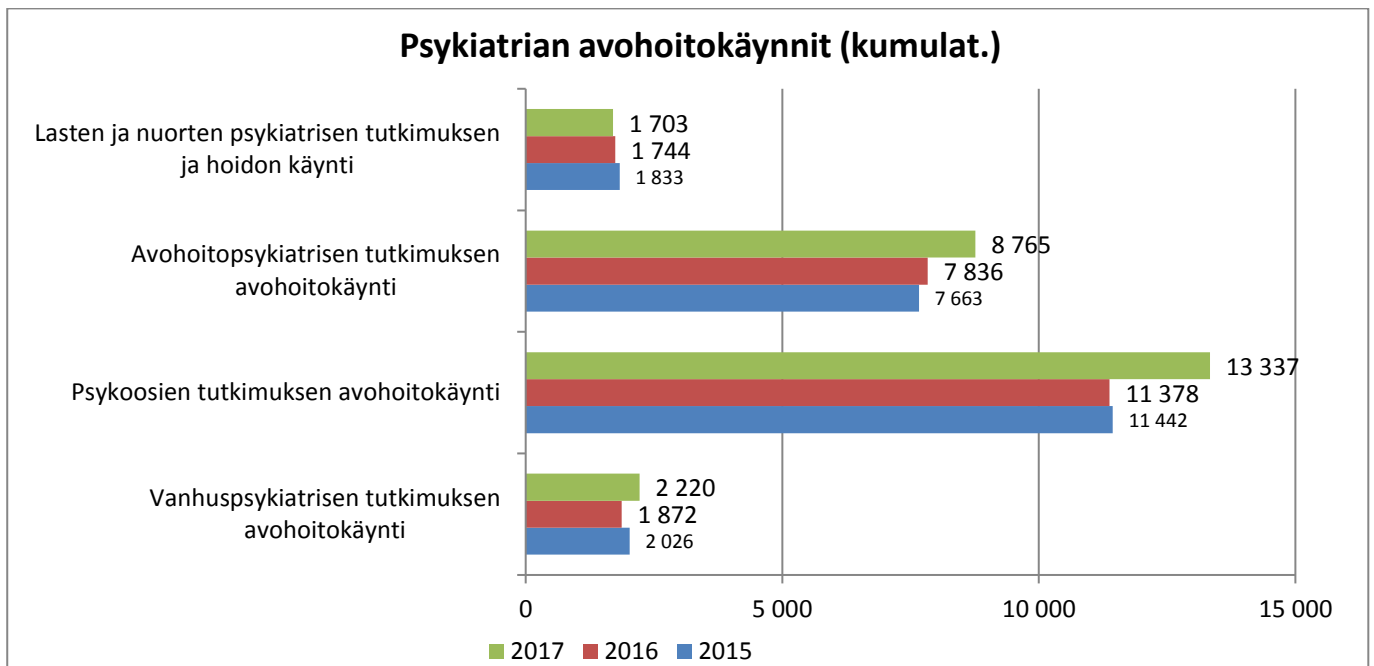
Sairaalapoliklinikoiden käynnit (kumulat.)



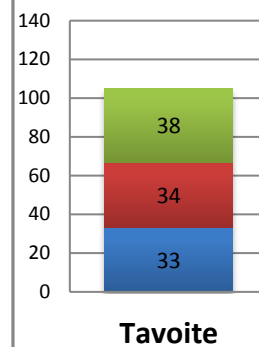
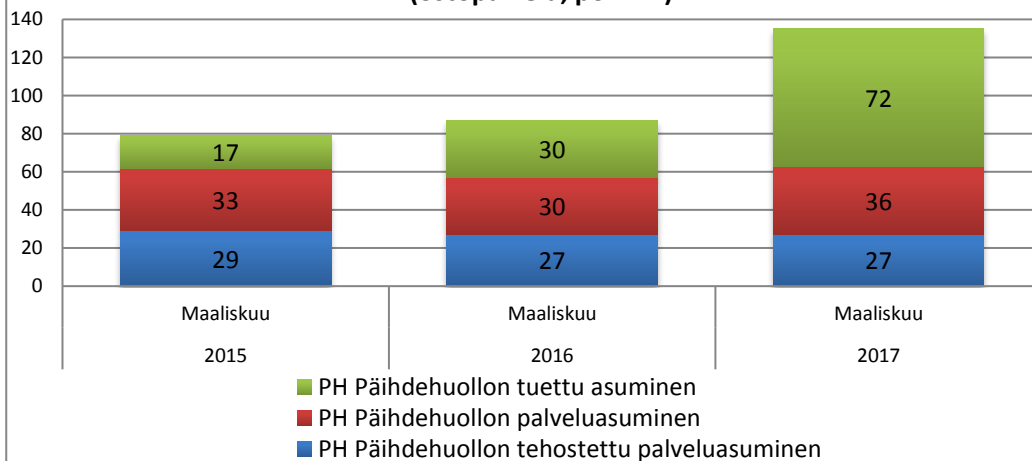
Kuntouttavan osastohoidon ryhmä



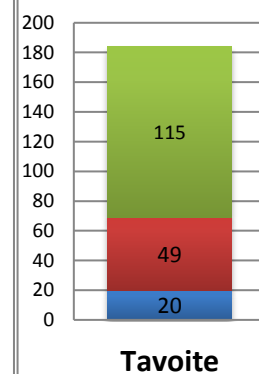
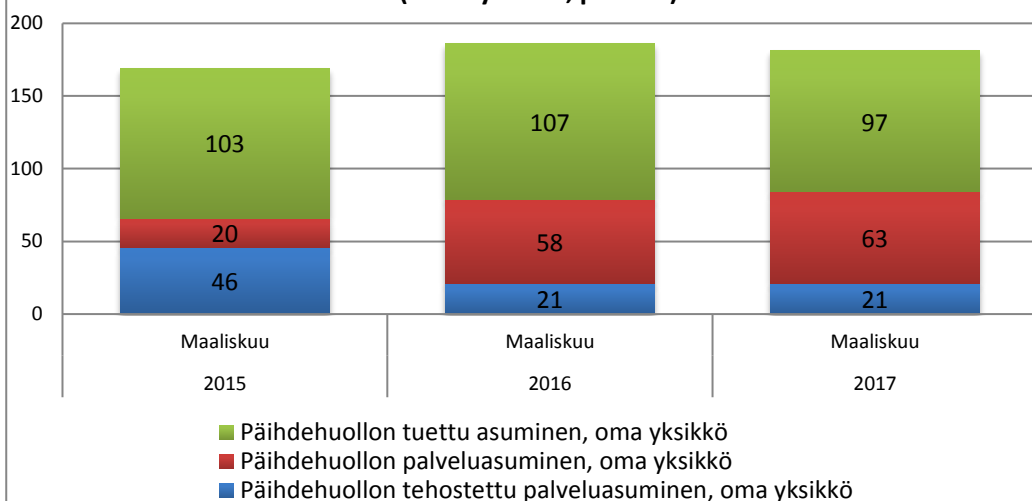
Mielenterveys- ja päihdepalvelut



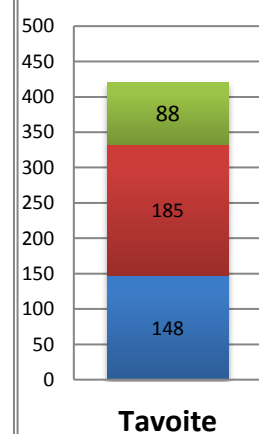
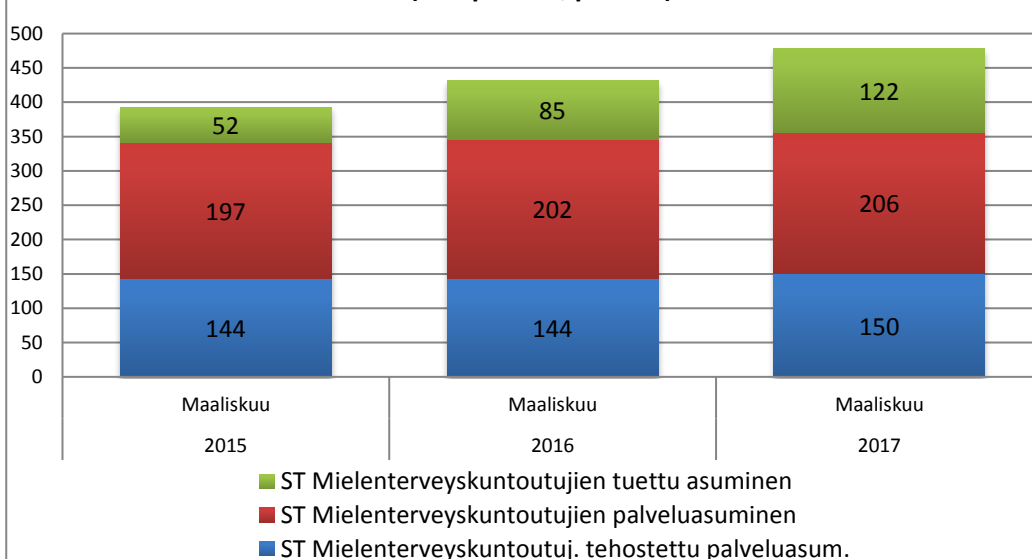
**Päihdehuollon asumispalveluiden piirissä olevien asiakkaiden määrä
(ostopalvelu, poikkil.)**



**Päihdehuollon asumispalveluiden piirissä olevien asiakkaiden määrä
(omat yksiköt, poikkil.)**

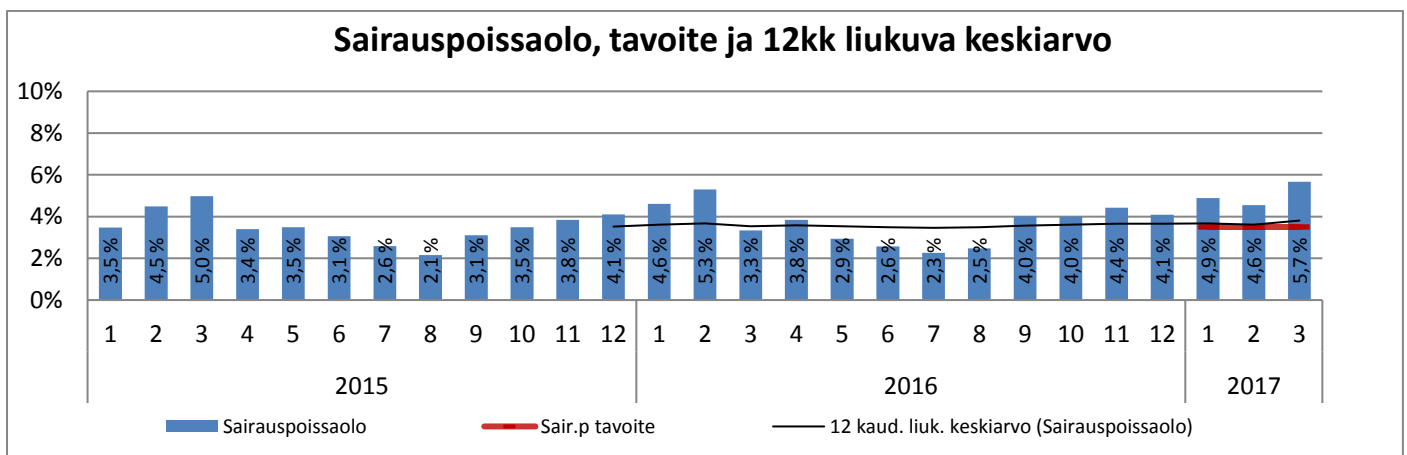
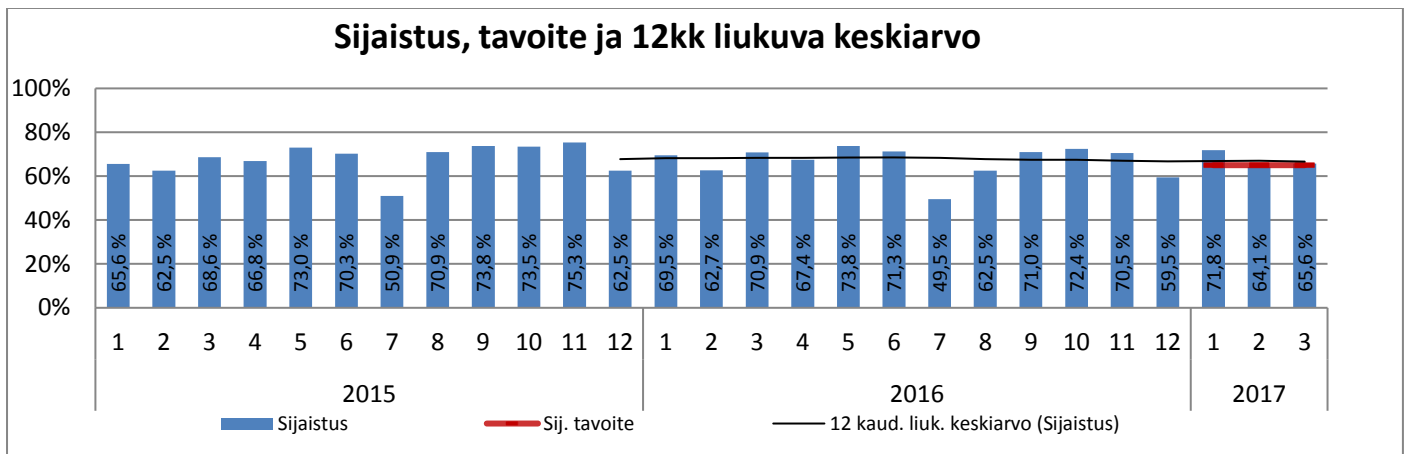
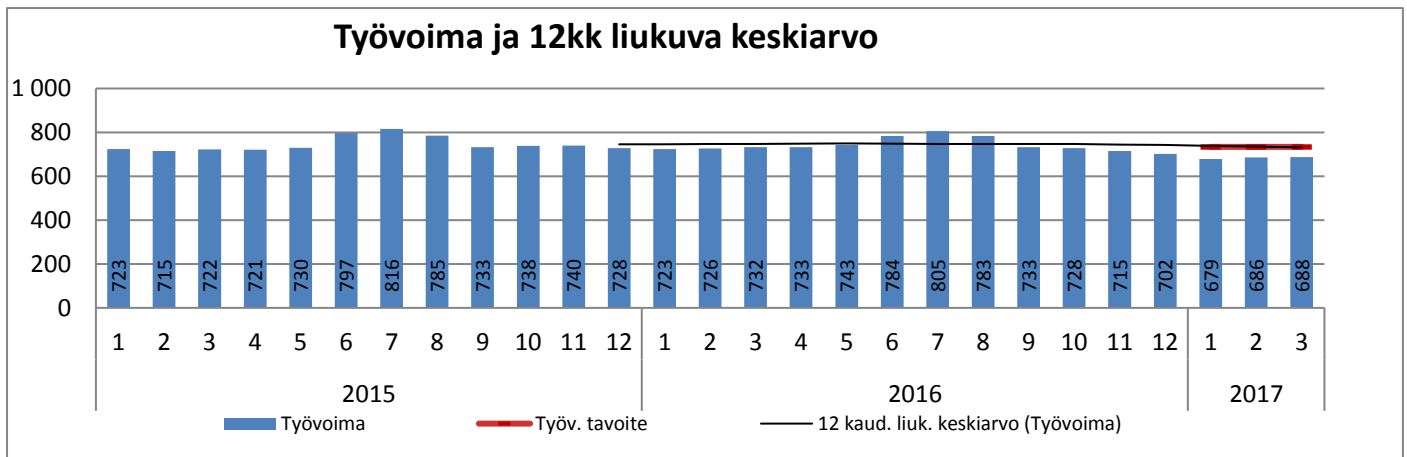


**Mielenterveyskuntoutujien asumispalveluiden piirissä olevien asiakkaiden määrä
(ostopalvelu, poikkil.)**

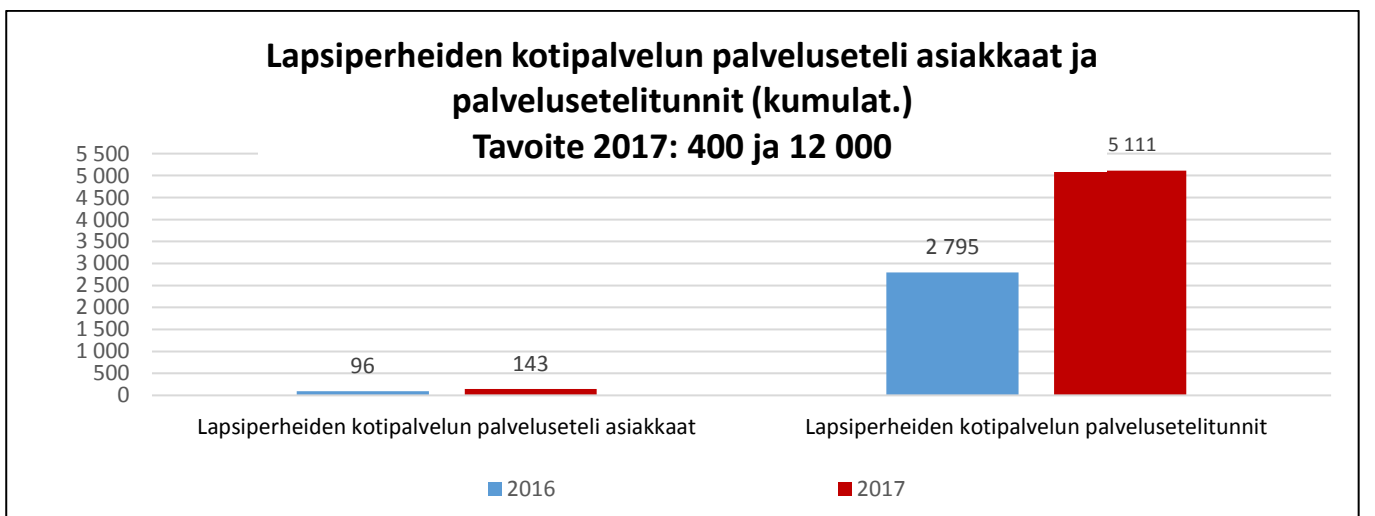
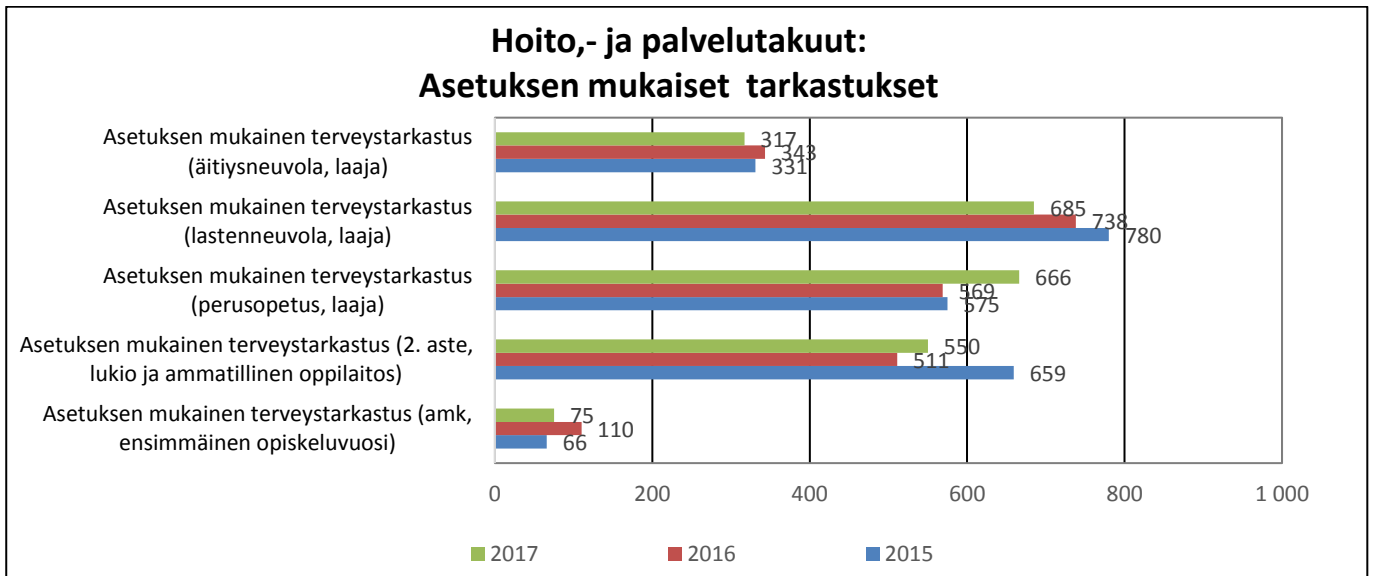
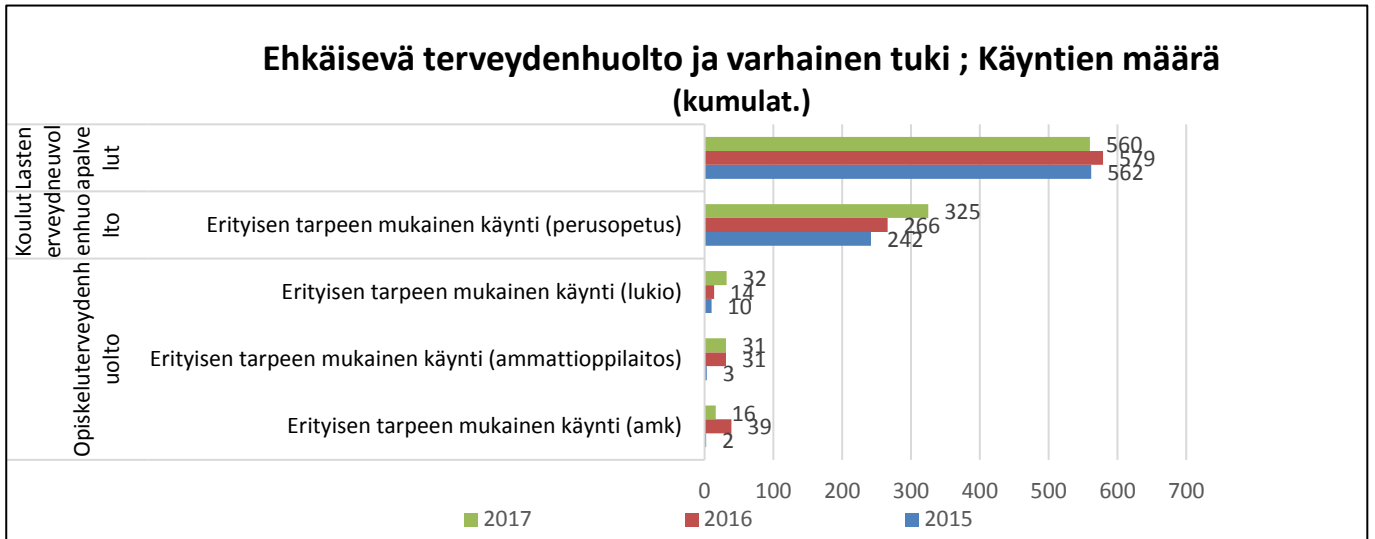


PERHE- JA SOSIAALIPALVELUT

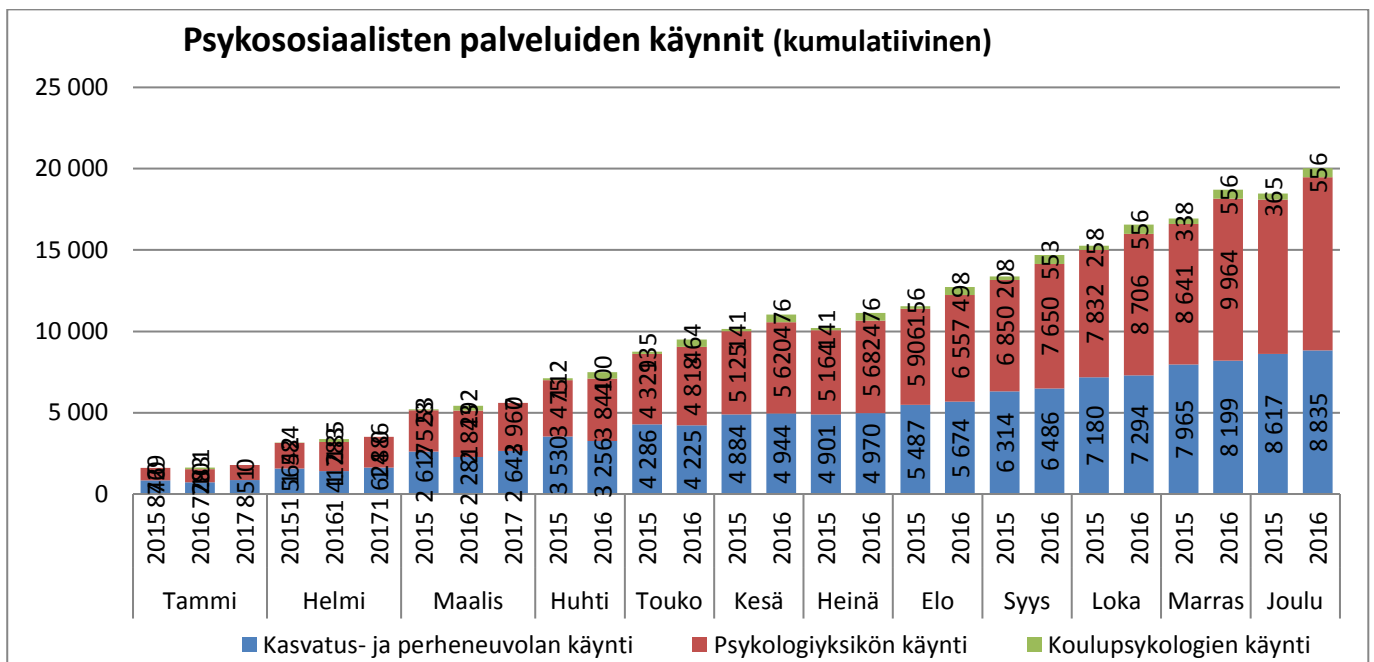
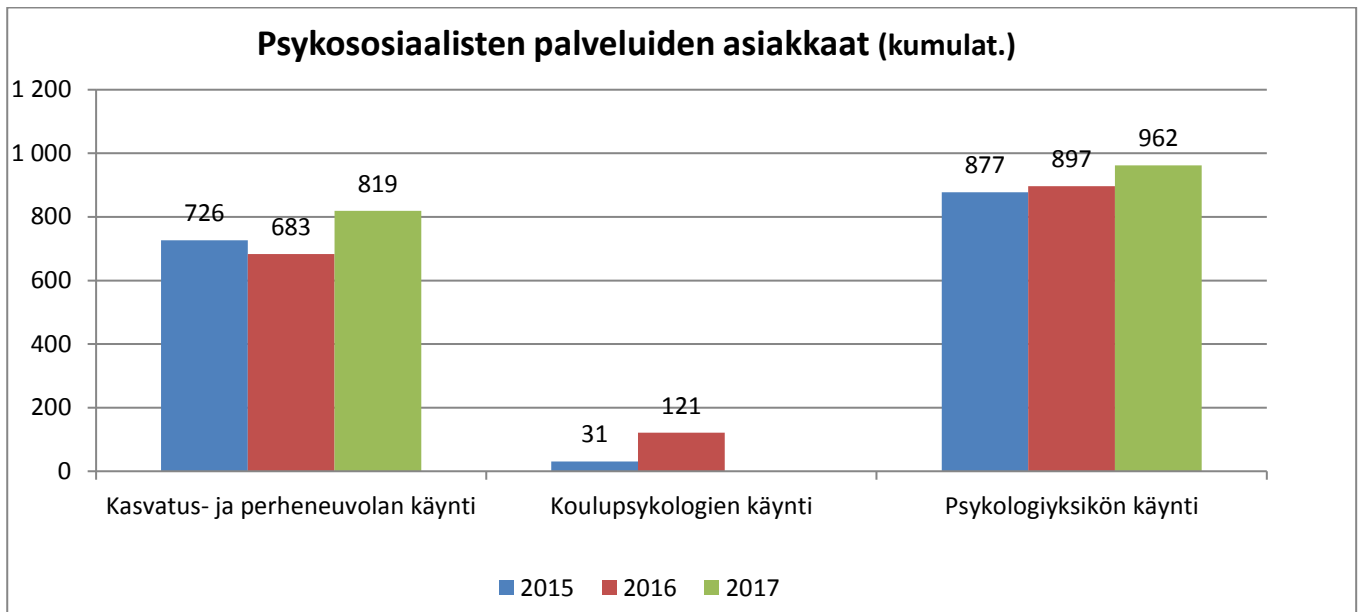
	Tilinpäätös 2016	TA 2017	Tot 2016/1-3	TA 2017/1-3	Tot 2017/1-3	Tot-% Tot 2017 1-3/ TA2017	Poikkeama Tot 2017 1-3/ TA2017 1-3
TA-TULOT	-20 719 952 €	-12 459 667 €	-4 016 086 €	-3 114 917 €	-1 985 882 €	15,9 %	-1 129 035 €
TA-MENOT	92 177 149 €	74 862 175 €	20 424 955 €	18 715 544 €	16 968 382 €	22,7 %	1 747 162 €
Netto	71 457 197 €	62 402 508 €	16 408 869 €	15 600 627 €	14 982 500 €	24,0 %	618 127 €



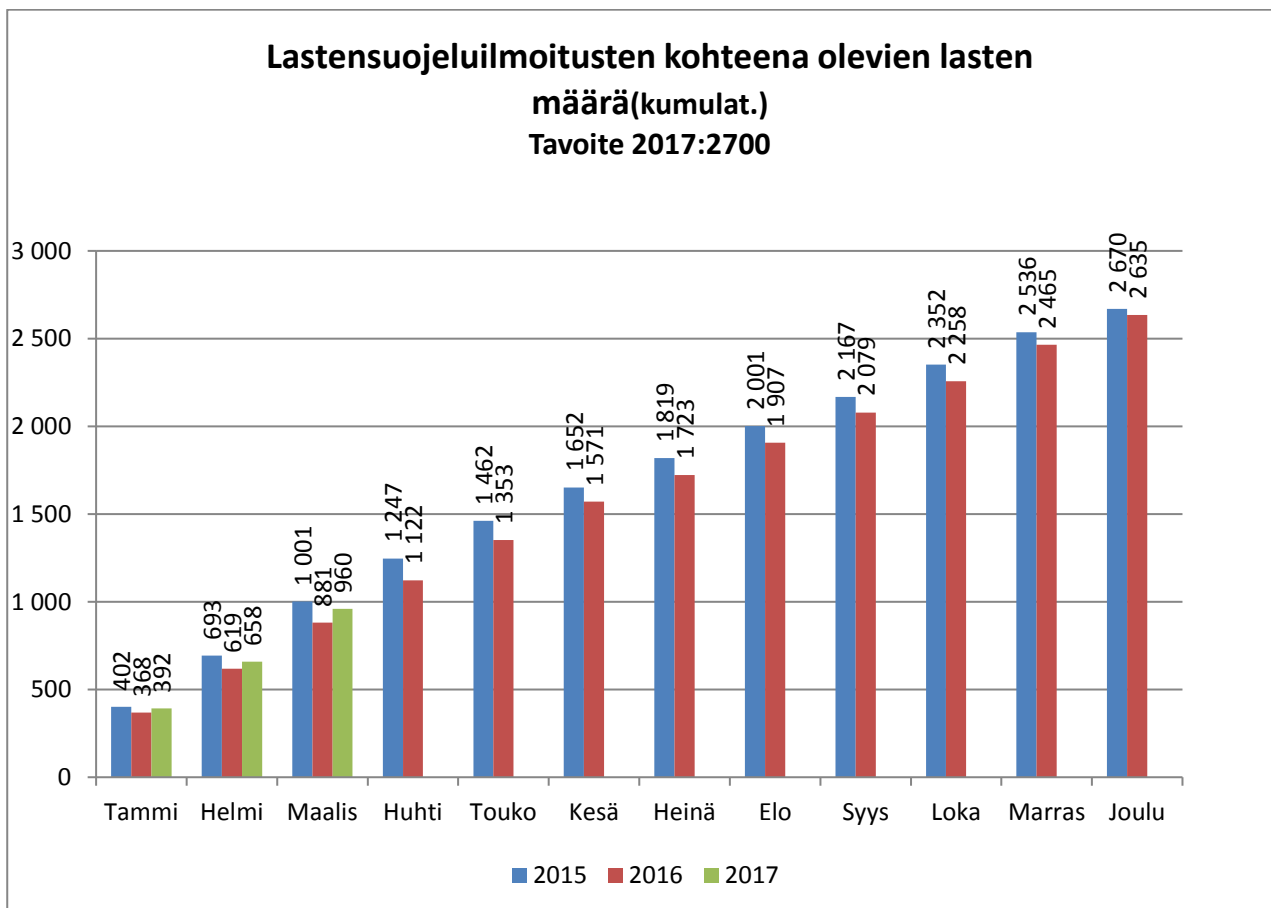
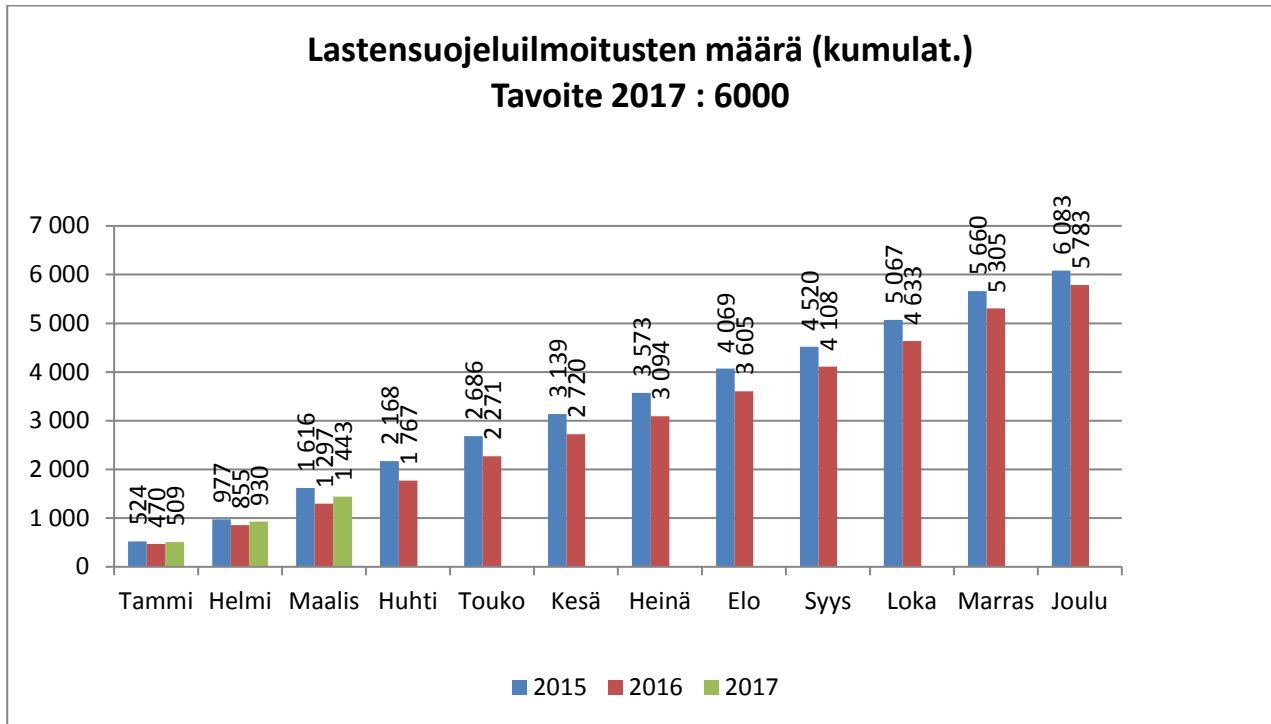
Ehkäisevä terveydenhuolto ja varhainen tuki



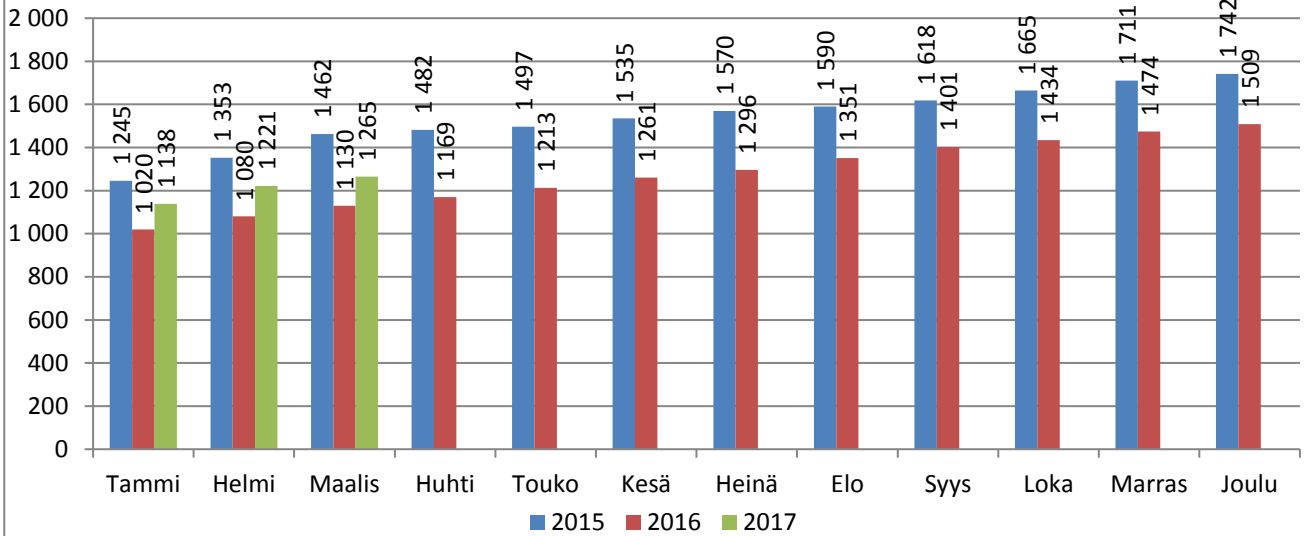
Psykososiaaliset palvelut



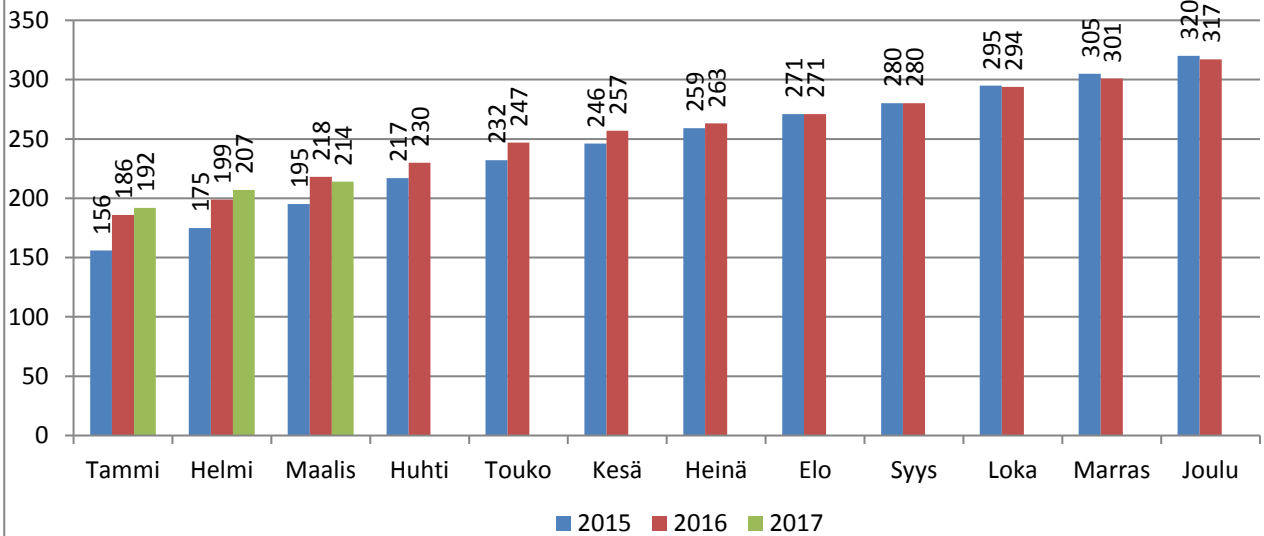
Avohuollon sosiaalityö



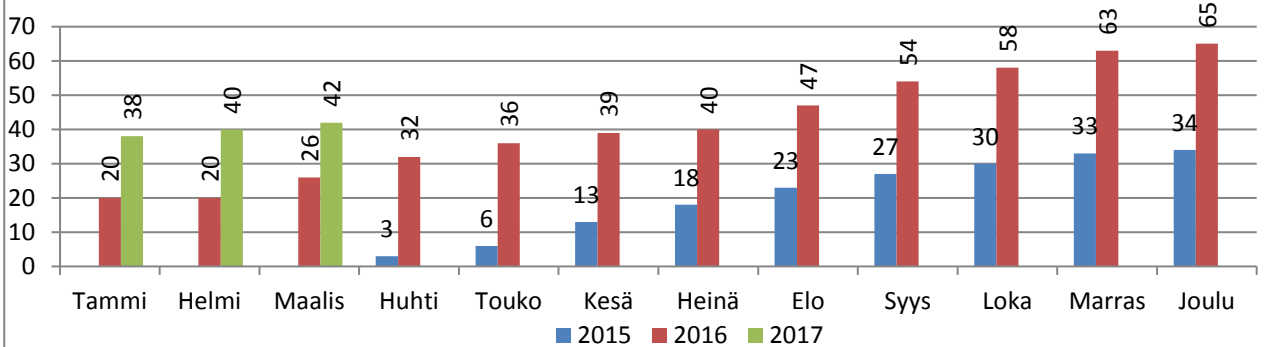
**Lastensuojelun avohuollon lastensuojelun piirissä olevat
0-17 vuotiaat lapset (kumulat.)
Tavoite 2017 :1550**



**Lastensuojelun perhetyön piirissä olevien lastensuojeluperheiden
määrä (kumulat.)
Tavoite 2017: 320**

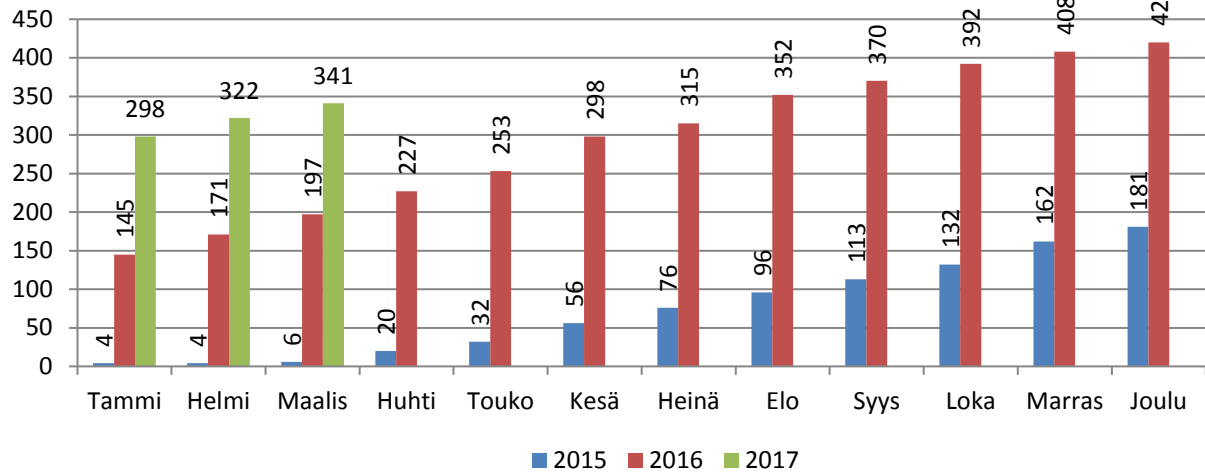


**Erityistä tukea saavien lasten perheiden määrä (kumulat.)
Tavoite 2017: 50**



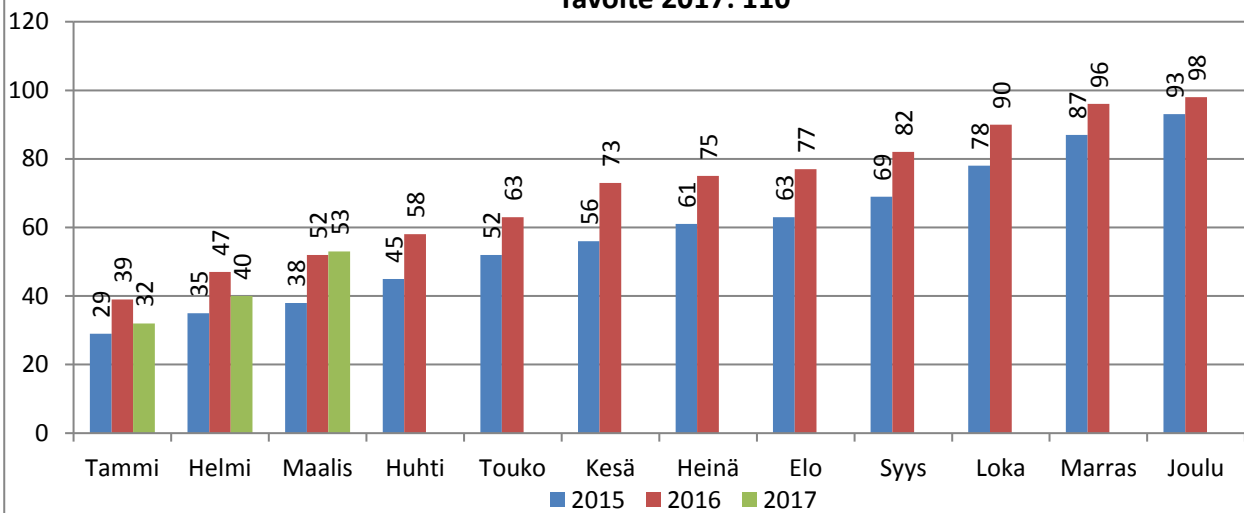
SHLn erityistä tukea tarvitsevien lasten määrä (kumulat.)

Tavoite 2017: 250



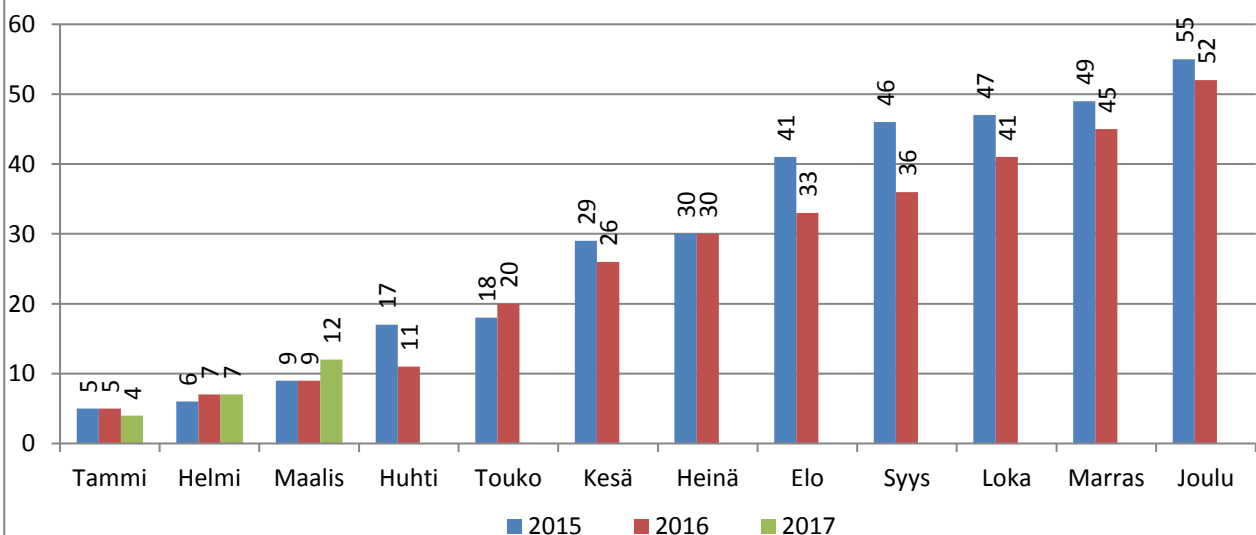
Lastensuojelun intensiivistä perhetukea saavien perheiden määrä (kumulat.)

Tavoite 2017: 110



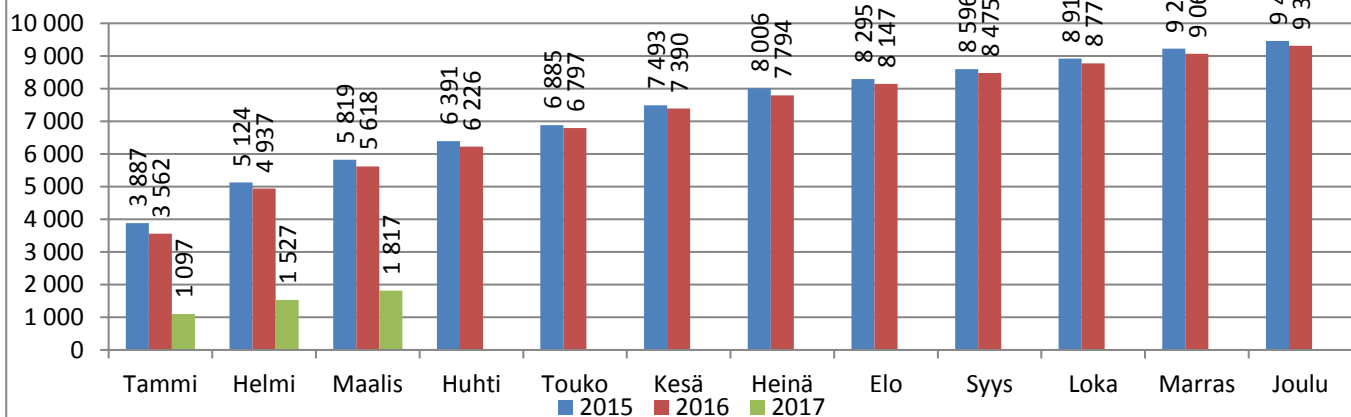
Uusien huostaanotettujen lasten määrä (kumulat.)

Tavoite 2017: laskeva



Toimeentulotukea saavien kotitalouksien määrä (kumulat.)

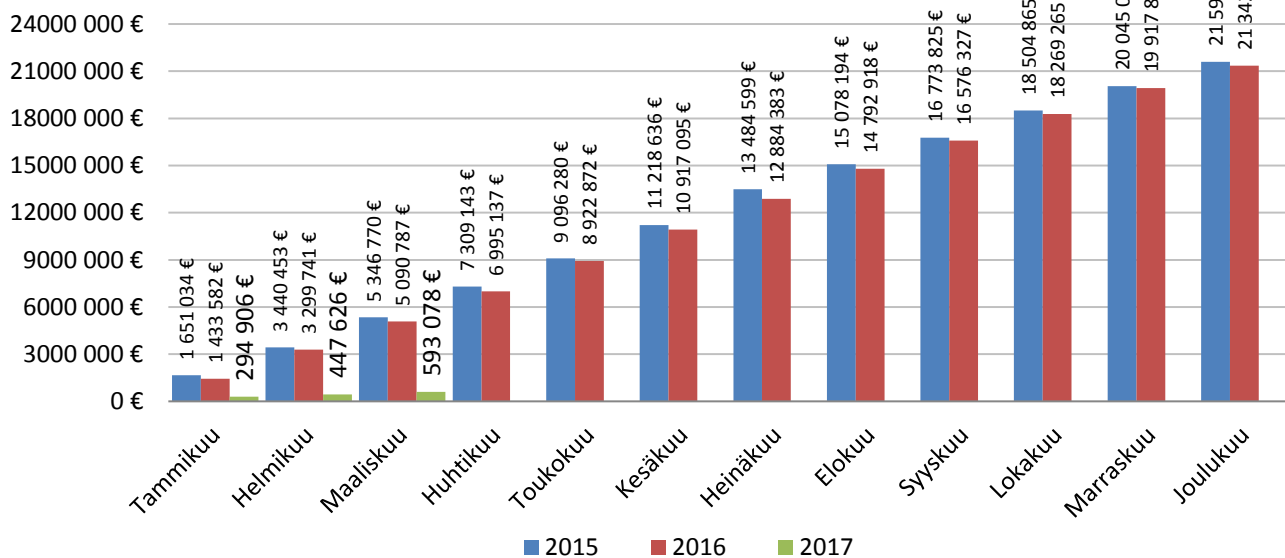
Tavoite 2017: 4500 (täydentävä ja ehkäisevä)



*Toimeentulotuki siirtynyt Kelaan vuoden 2017 alusta

Toimeentulotuen eurot: tukilajit: täydentävä, ehkäisevä ja kuntouttava (kumulat.)

Tavoite 2017: 5 000 000



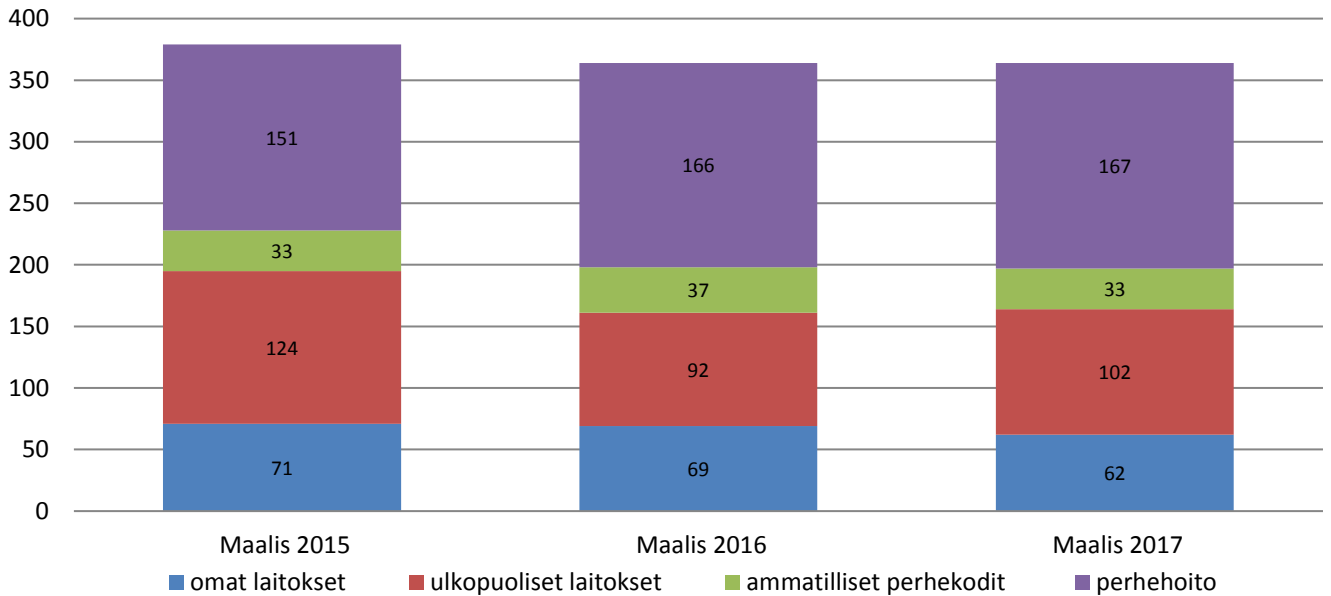
*Toimeentulotuki siirtynyt Kelaan vuoden 2017 alusta.

* Toiminta ja kustannustiedoissa mukana perustoimeentulotuen tiedot vuosilta 2015 ja 2016

Sijaishuollon sosiaalityö

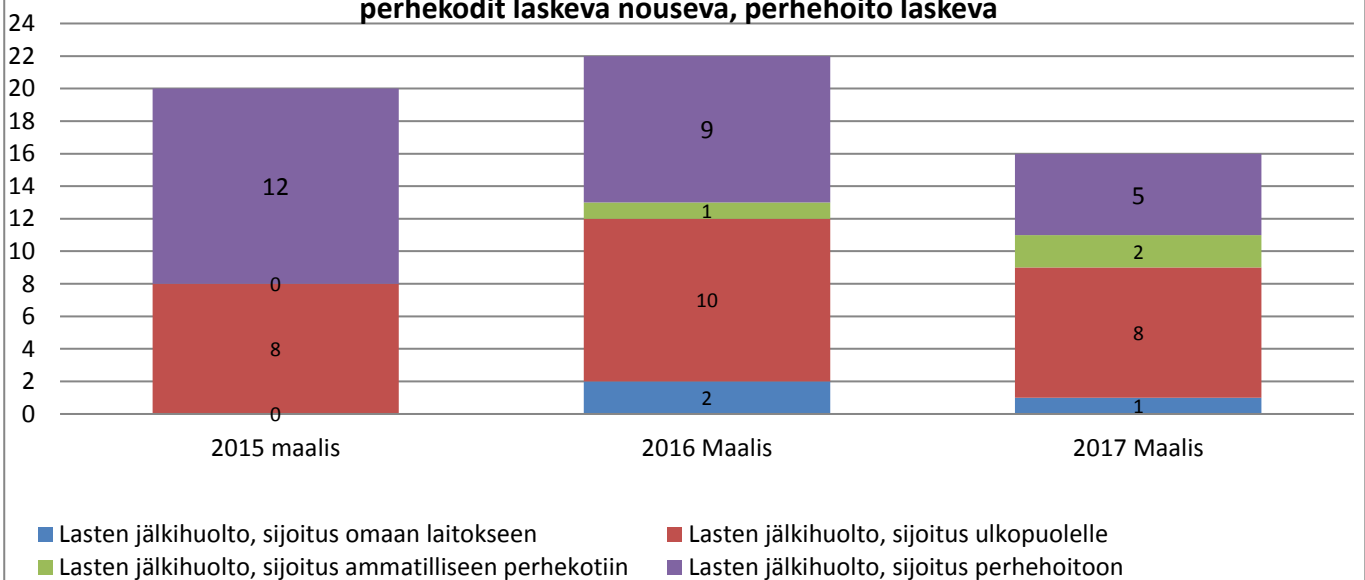
Sijoitettujen huostaanotettujen lasten määrä (poikkil. 28.pvä)

Tavoite 2016: omat laitokset laskeva, ulkopuoliset laitokset laskeva, ammatilliset perhekodit nouseva, perhehoito nouseva



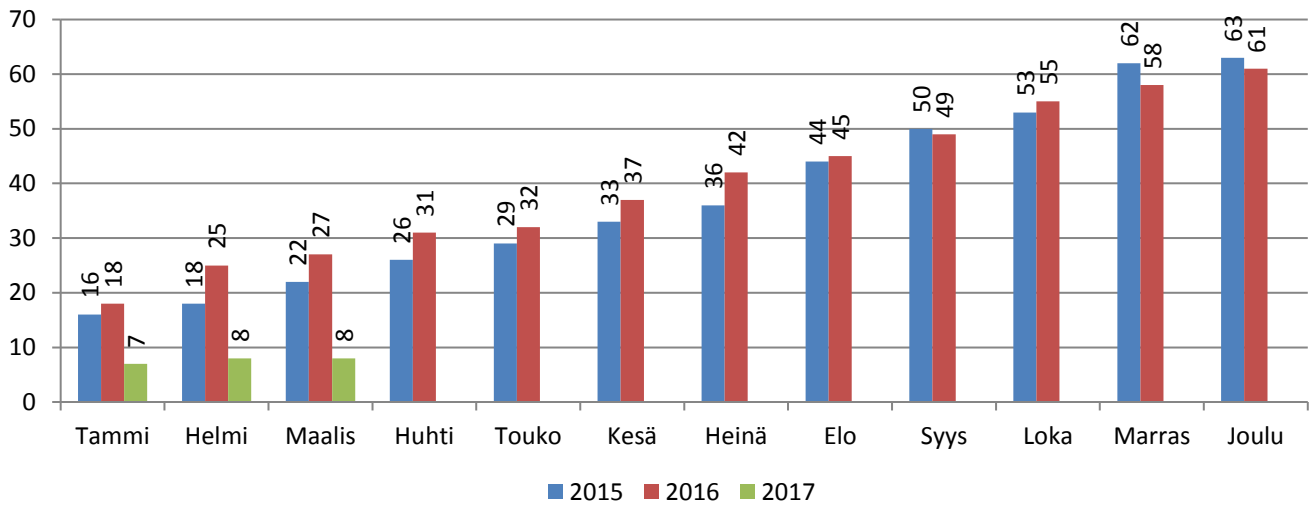
Sijoitettujen jälkihuollettavien asiakkaiden määrä (poikkil.28.pvä)

Tavoite: omat laitokset tasainen, ulkopuoliset laitokset laskeva, ammatilliset perhekodit laskeva nouseva, perhehoito laskeva



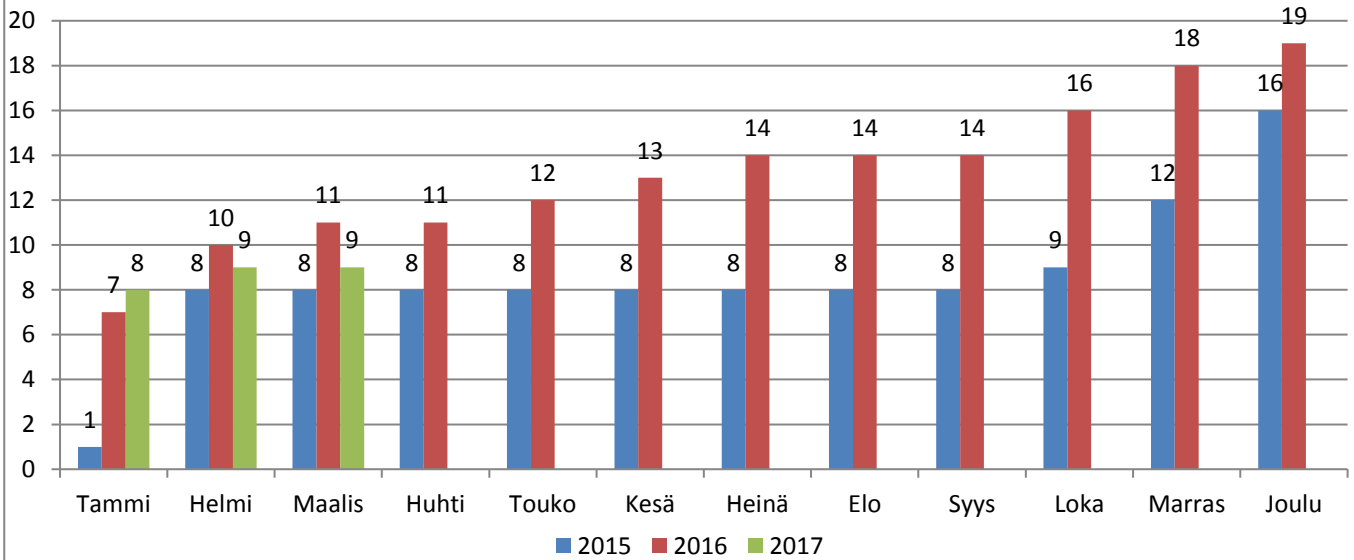
Avohuollon sijoitukset omiin vastaanottokoteihin (kumulat)

Tavoite; laskeva



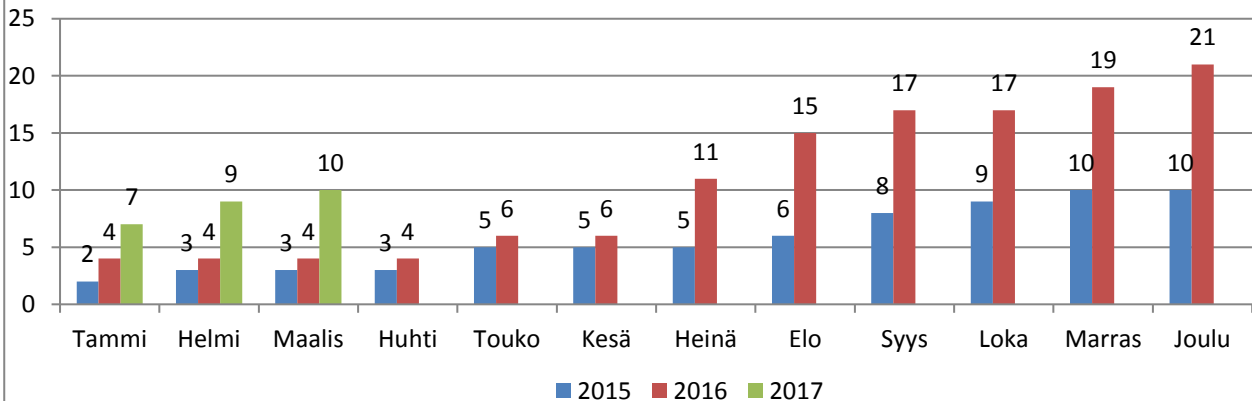
Avohuollon sijoitukset omiin pitkäaikaislaitoksiin (kumulat.)

Tavoite 2017 : laskeva



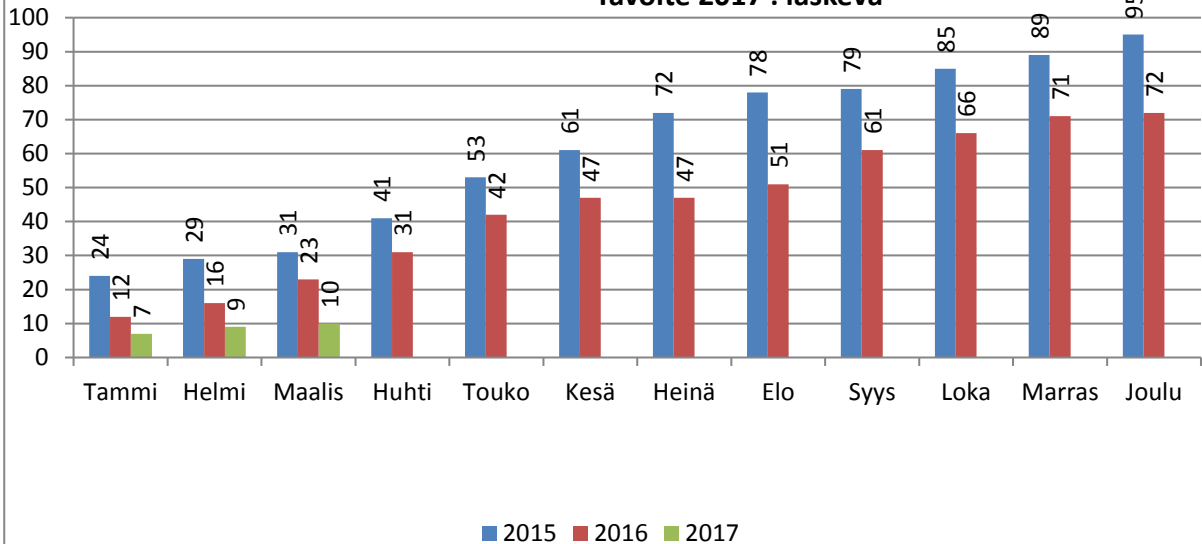
Avohuollon sijoitukset päivystysperheisiin (kumulat.)

Tavoite 2017: nouseva



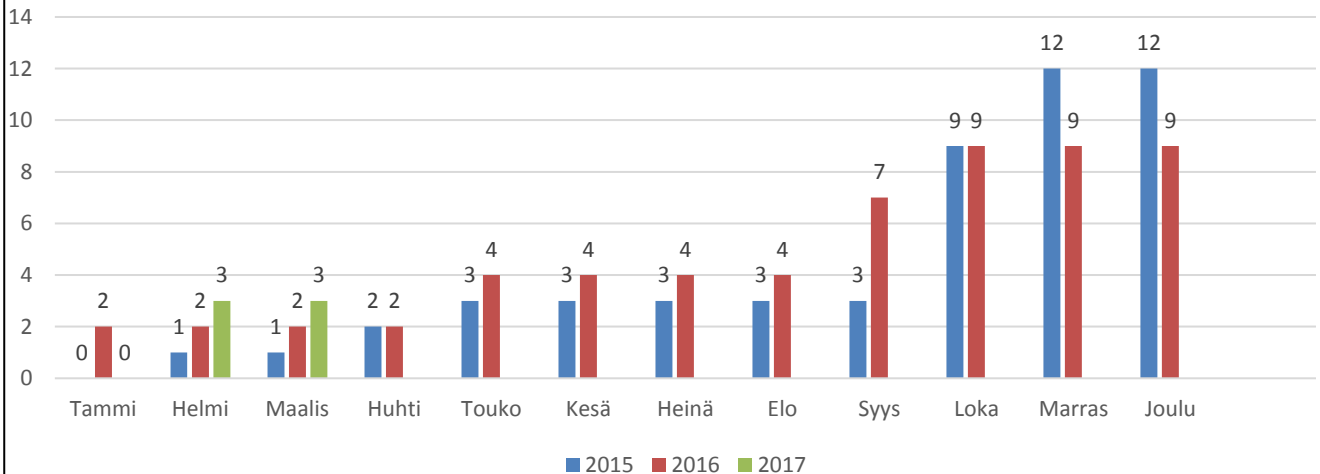
Kiireellinen sijoitus omiin vastaanottokoteihin (kumulat.)

Tavoite 2017 : laskeva



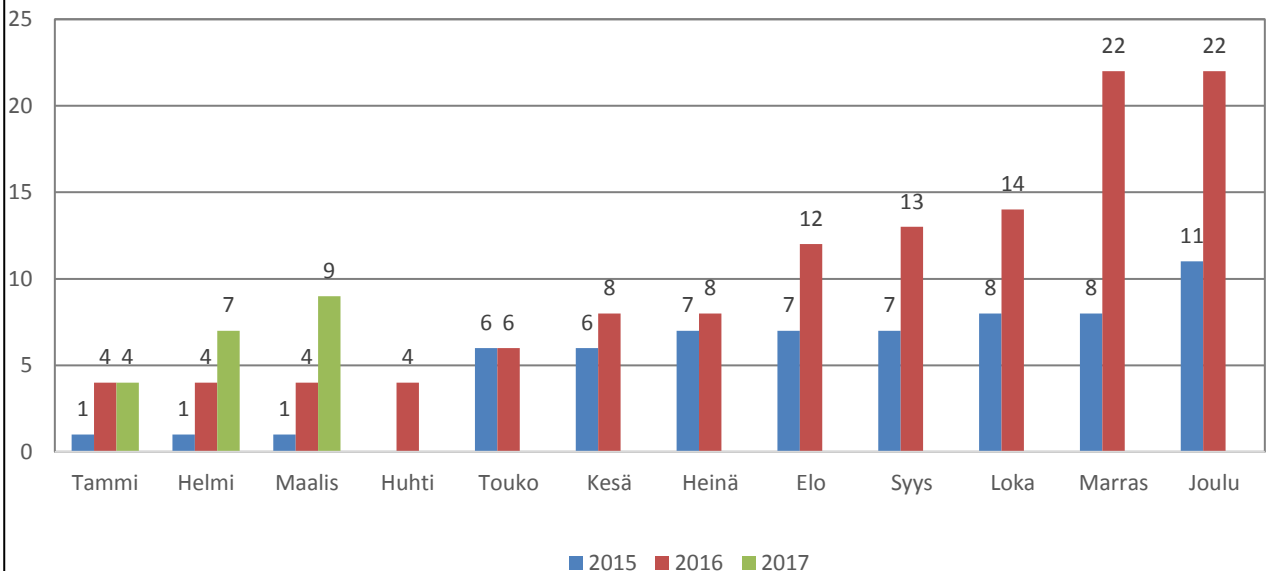
Kiireellinen sijoitus omiin pitkäaikaislaitoksiin (kumulat.)

Tavoite 2017: laskeva



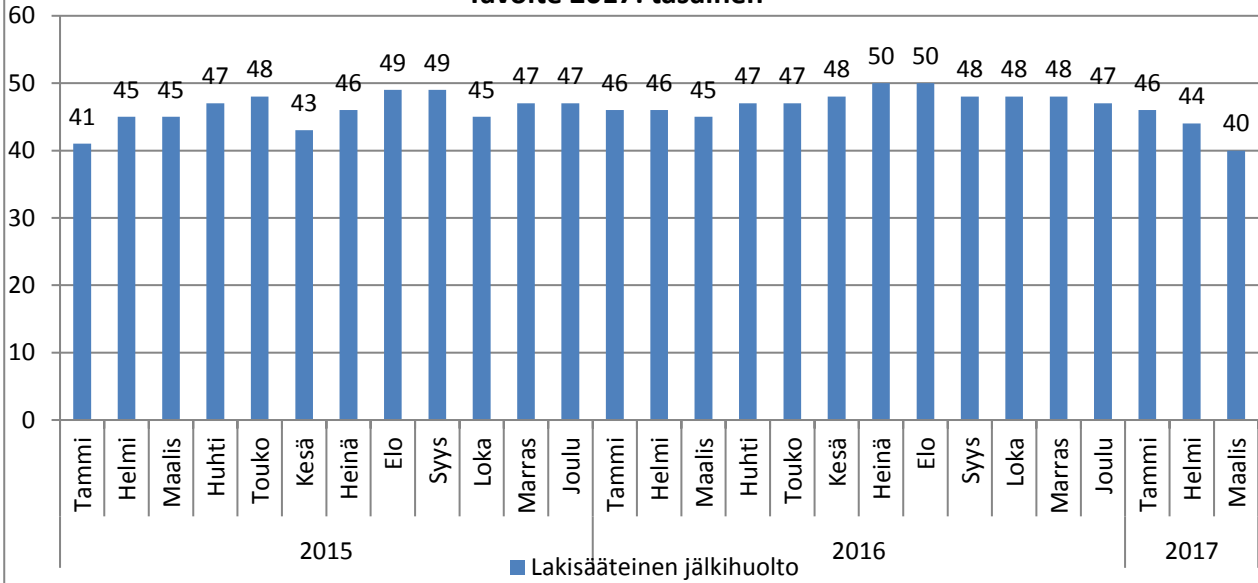
Kiireellinen sijoitus päivystysperheeseen (kumulat)

Tavoite 2017 : nouseva



Jälkihuollon tukiasumisen piirissä olevien nuorten lkm (poikkil. 28.pvä.)

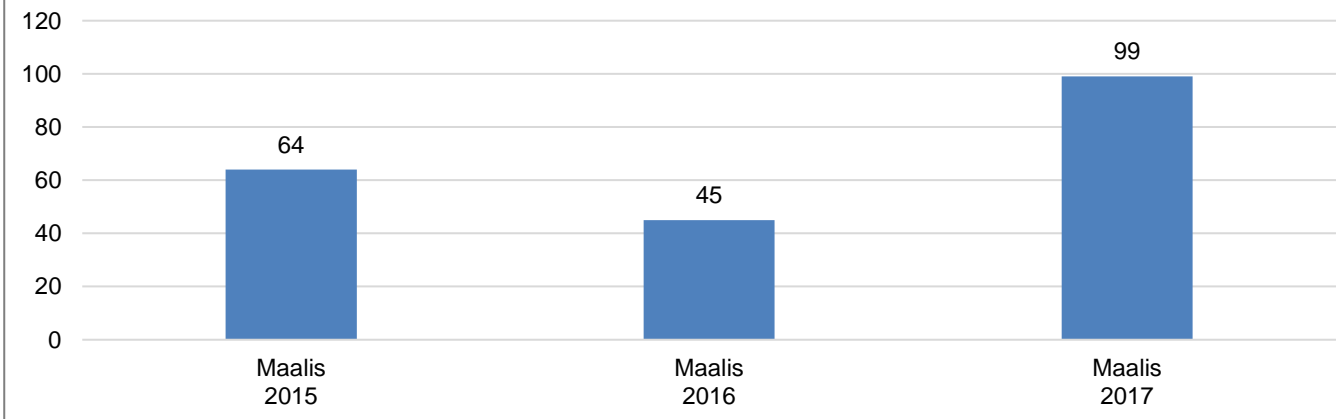
Tavoite 2017: tasainen



Varsinais-Suomen sovittelutoimisto

Sovittelualoitteiden määrä (kumulat.)

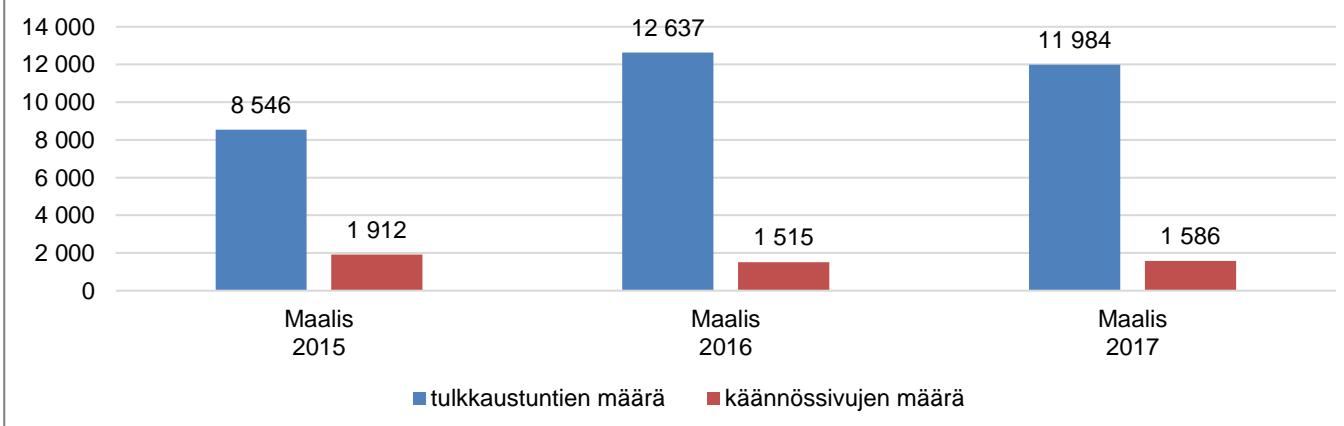
Tavoite 2017: Tasainen



Turun seudun tulkkikeskus

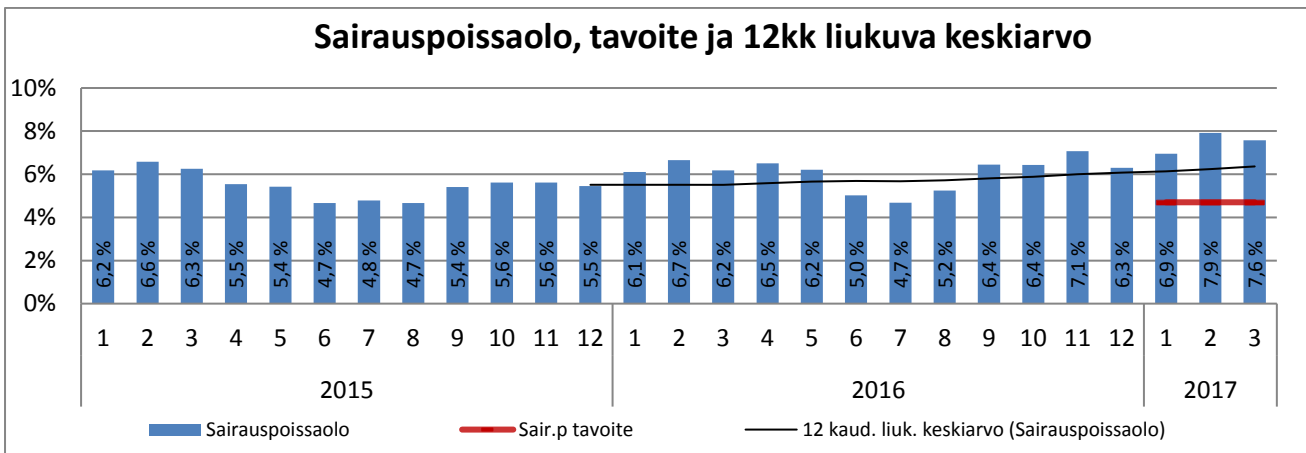
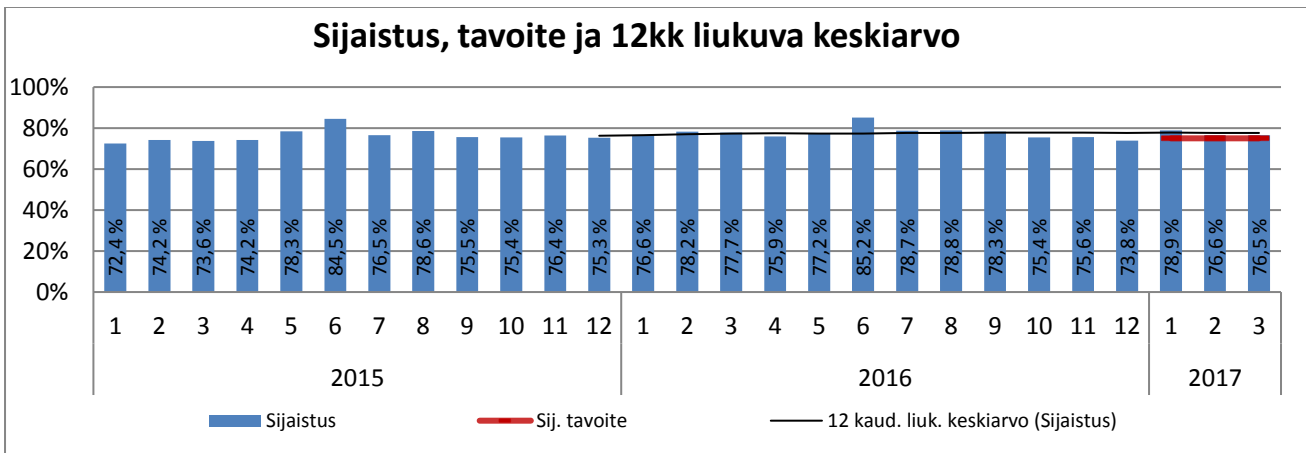
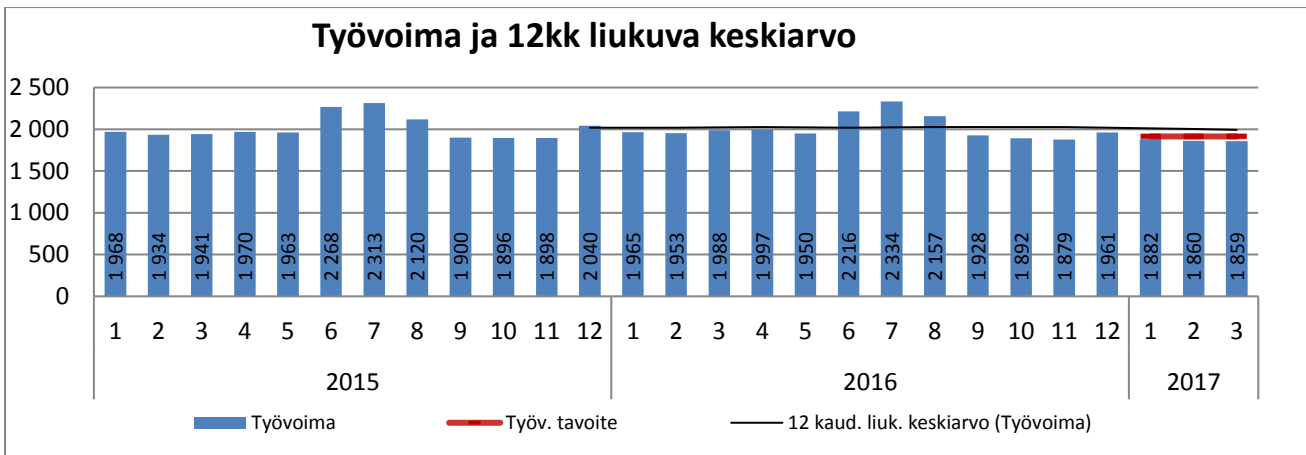
Tulkaustuntien ja käännessivujen määrä (kumulat.)

Tavoite 2017: 35 00 ja 4 000



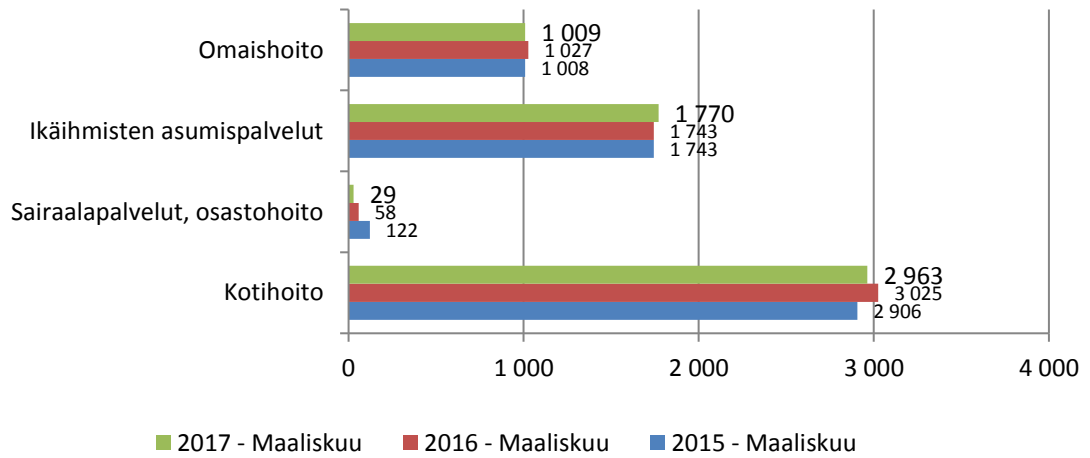
Vanhus- ja Vammaispalvelut

	Tilinpäätös	TA	Tot		Tot-%		Poikkeama
	2016	2017	2016/1-3	2017/1-3	2017/1-3	Tot 2017 1-3/ TA2017	Tot 2017 1-3/ TA2017 1-3
TA-TULOT	-33 884 506 €	-34 369 798 €	-7 993 744 €	-8 592 449 €	-9 111 210 €	26,5 %	518 760 €
TA-MENOT	177 213 711 €	178 066 187 €	41 094 603 €	44 516 547 €	40 827 624 €	22,9 %	3 688 923 €
Netto	143 329 205 €	143 696 389 €	33 100 859 €	35 924 097 €	31 716 415 €	22,1 %	4 207 683 €

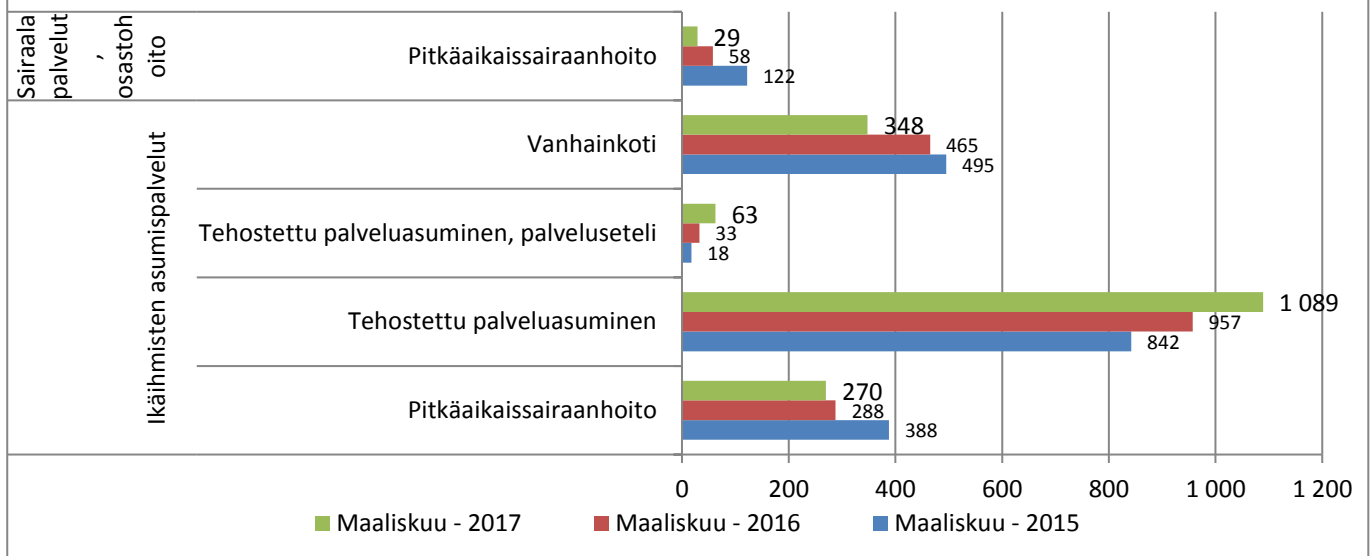


Vanhuspalvelut

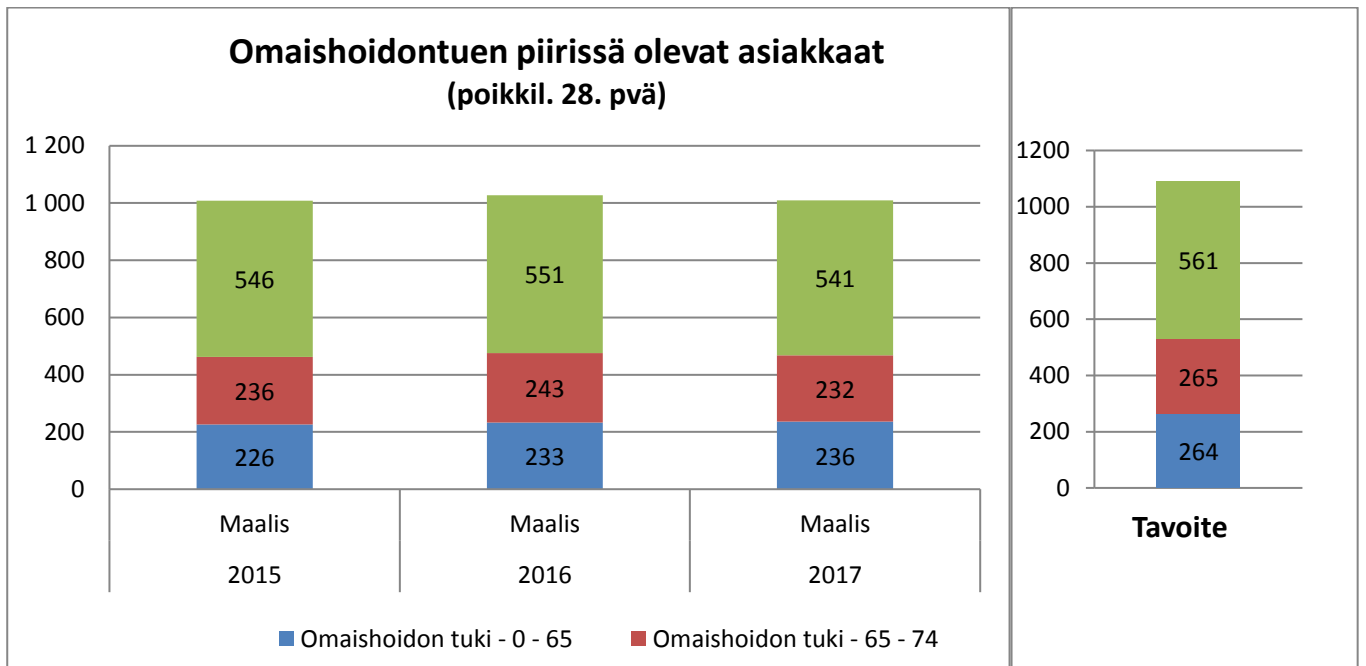
Pitkäaikaishoidon palvelurakenne toteuma (poikkil.28 pvä)



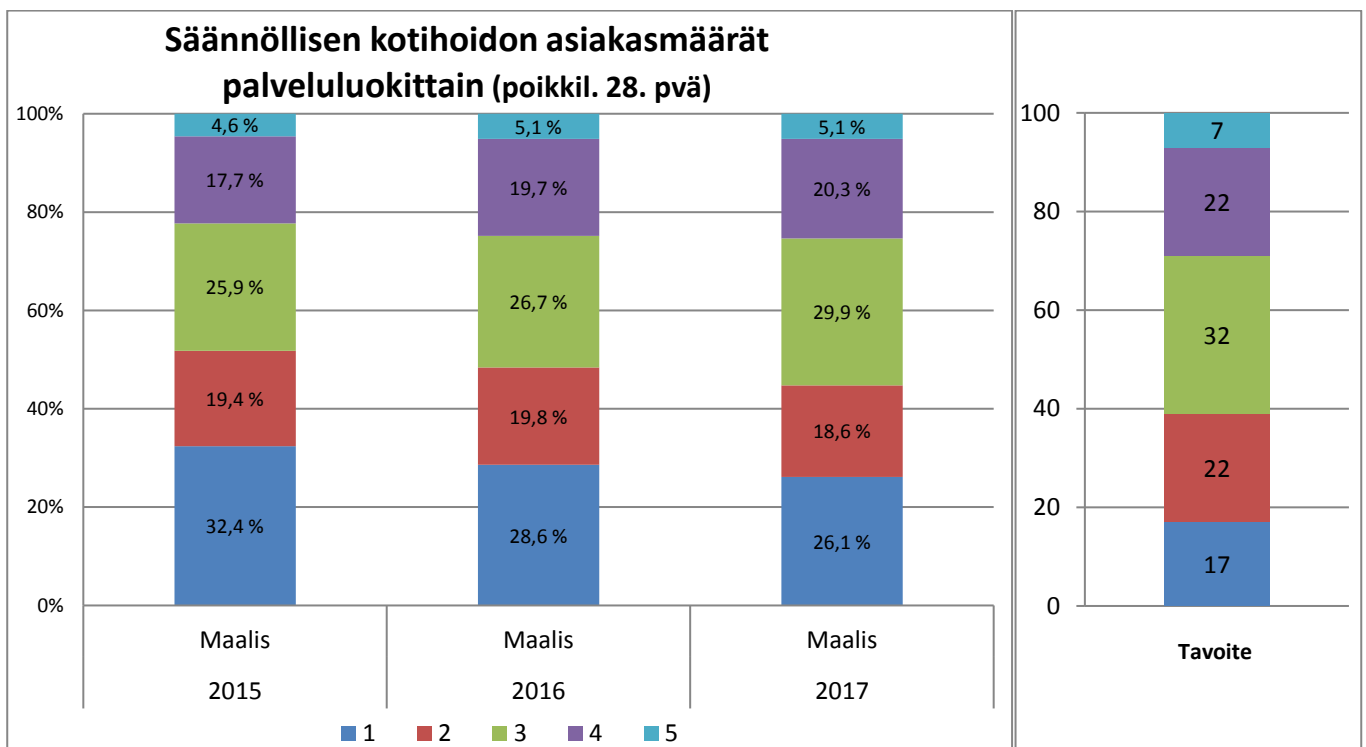
Ympäri vuorokautisen pitkäaikaishoidon palvelurakenne toteuma (poikkil. 28.pvä)



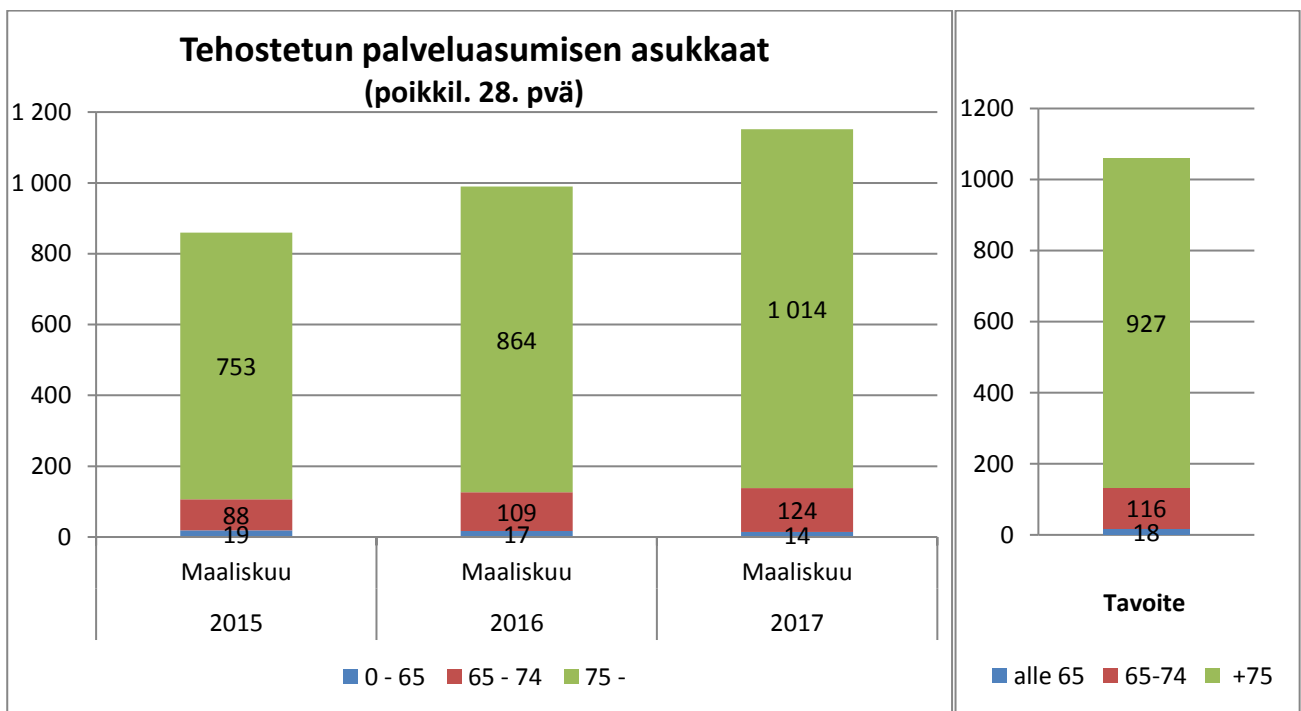
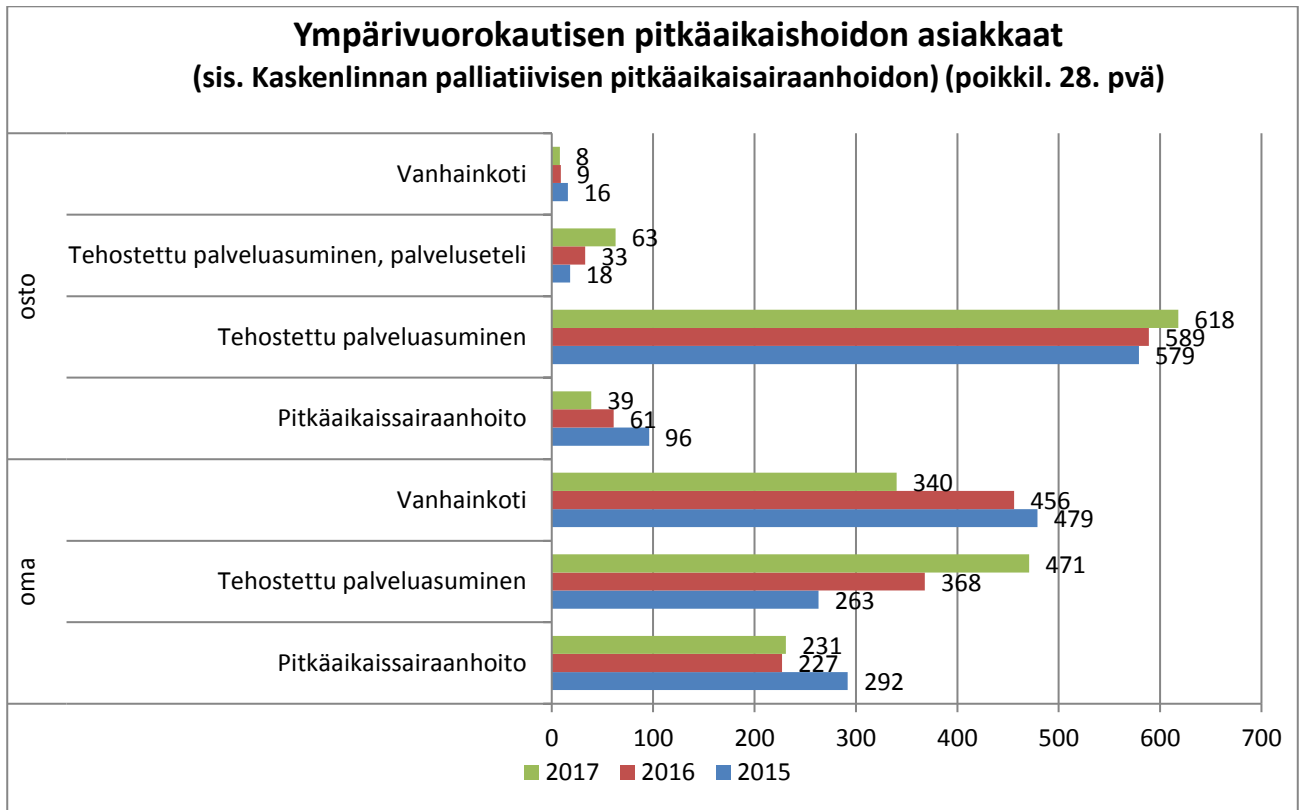
Omaishoito

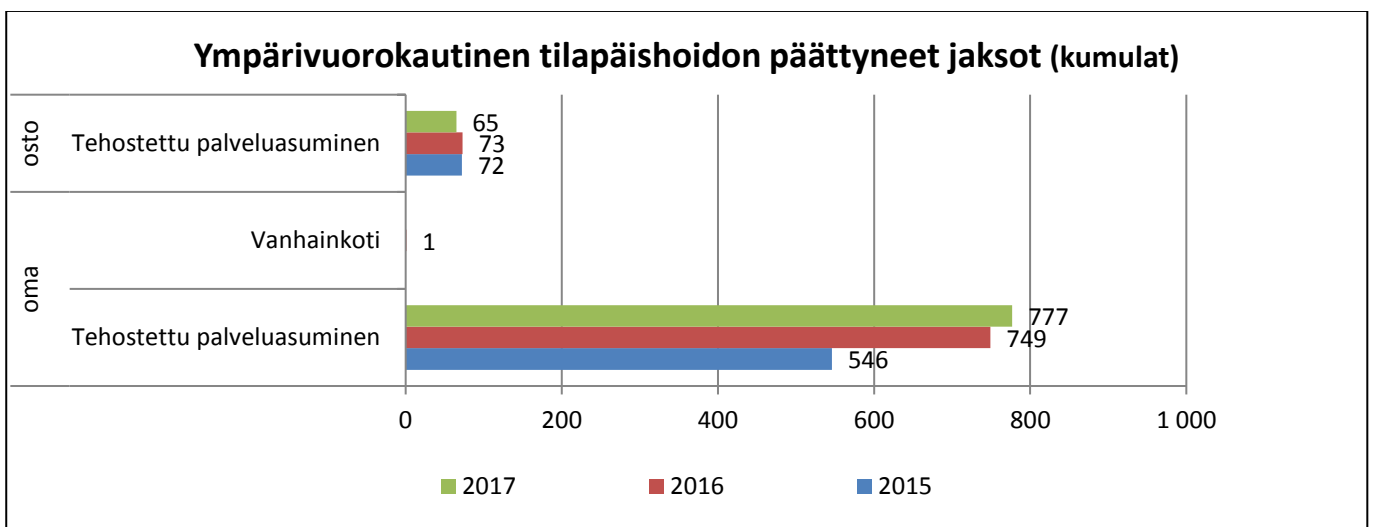
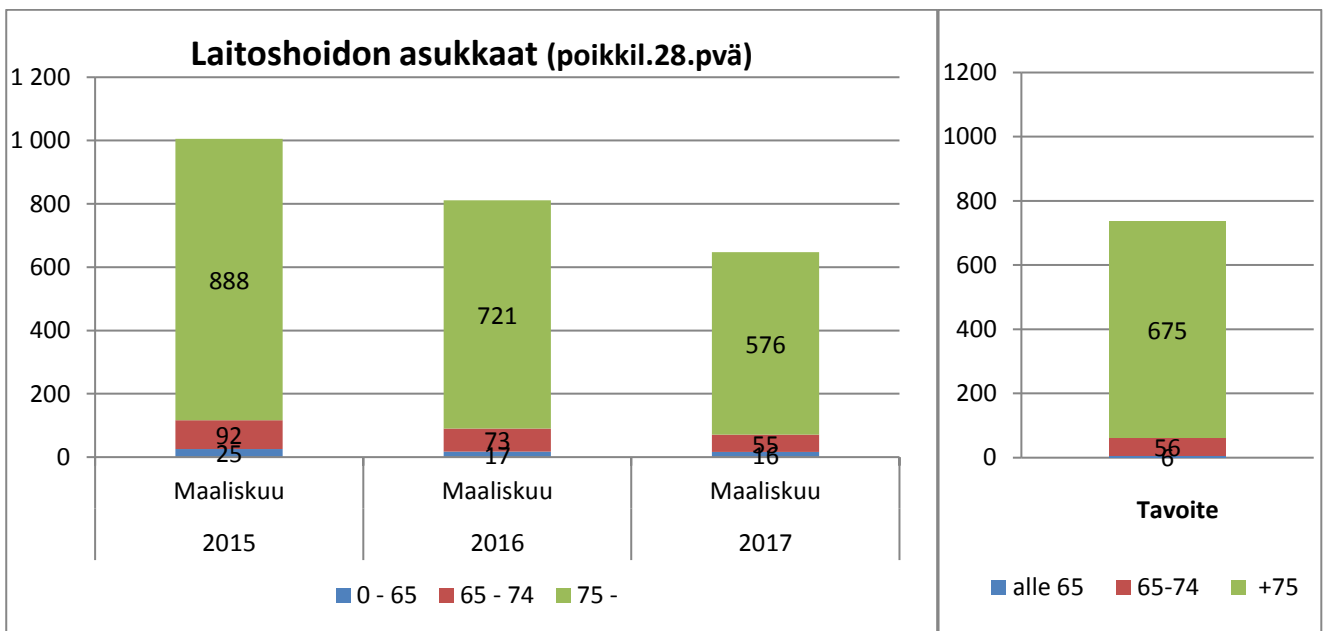
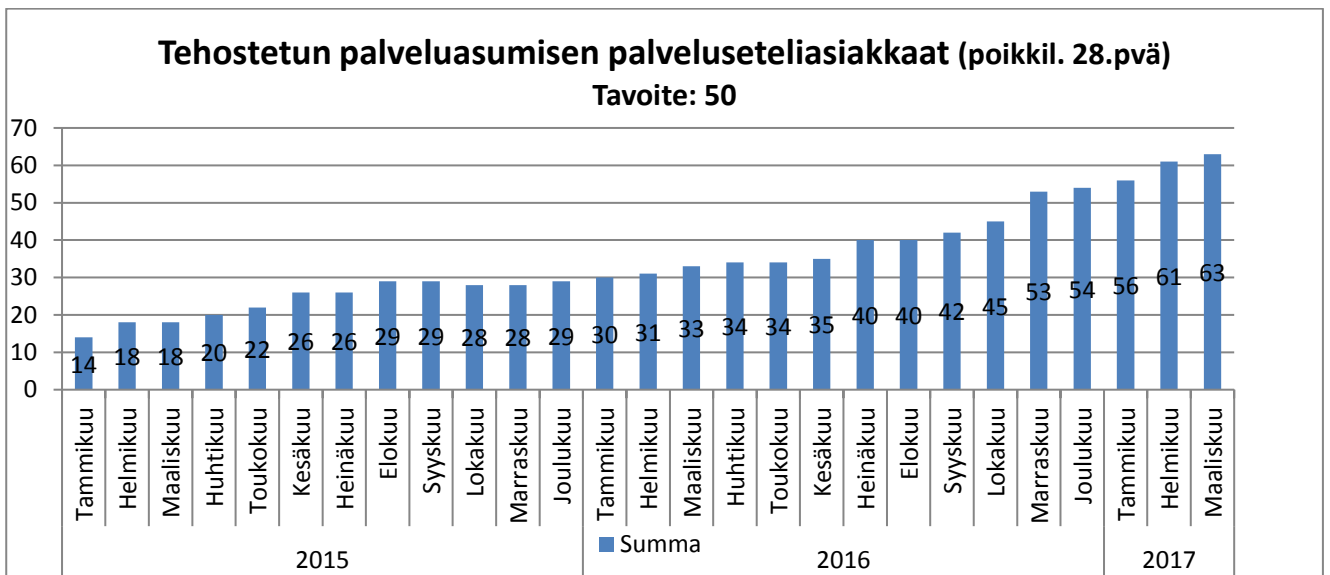


Kotihoito



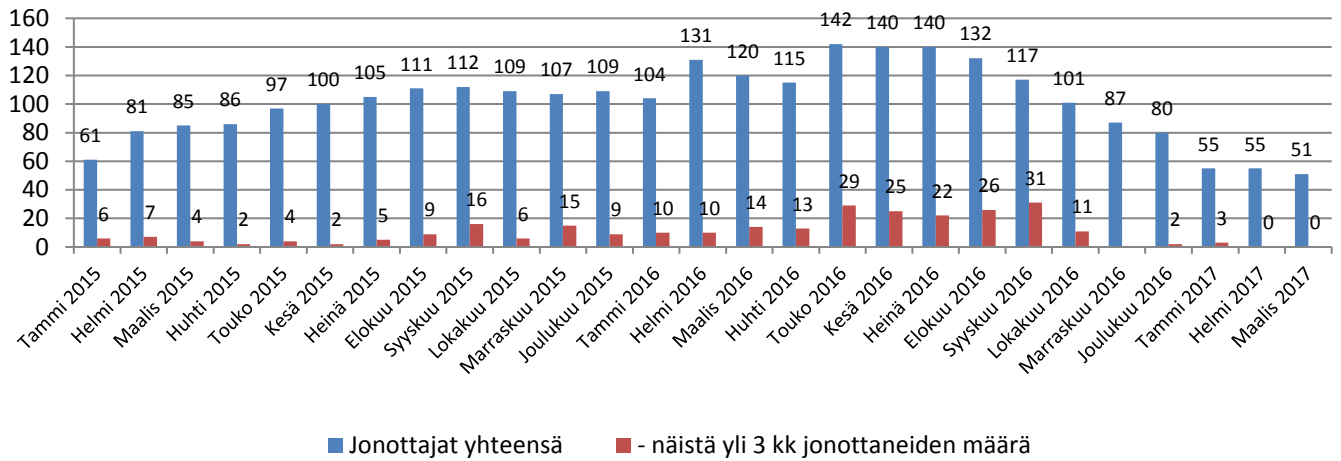
Vanhusten asumispalvelut



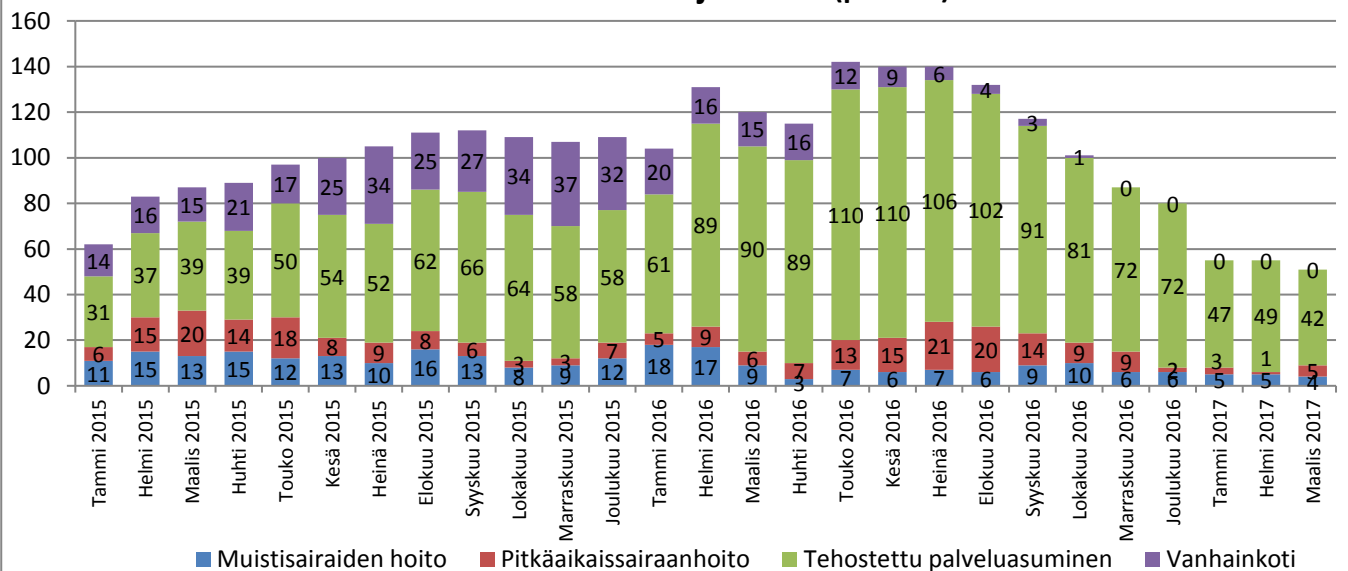


Vanhusten asumispalveluihin jonottajat (poikkil.)

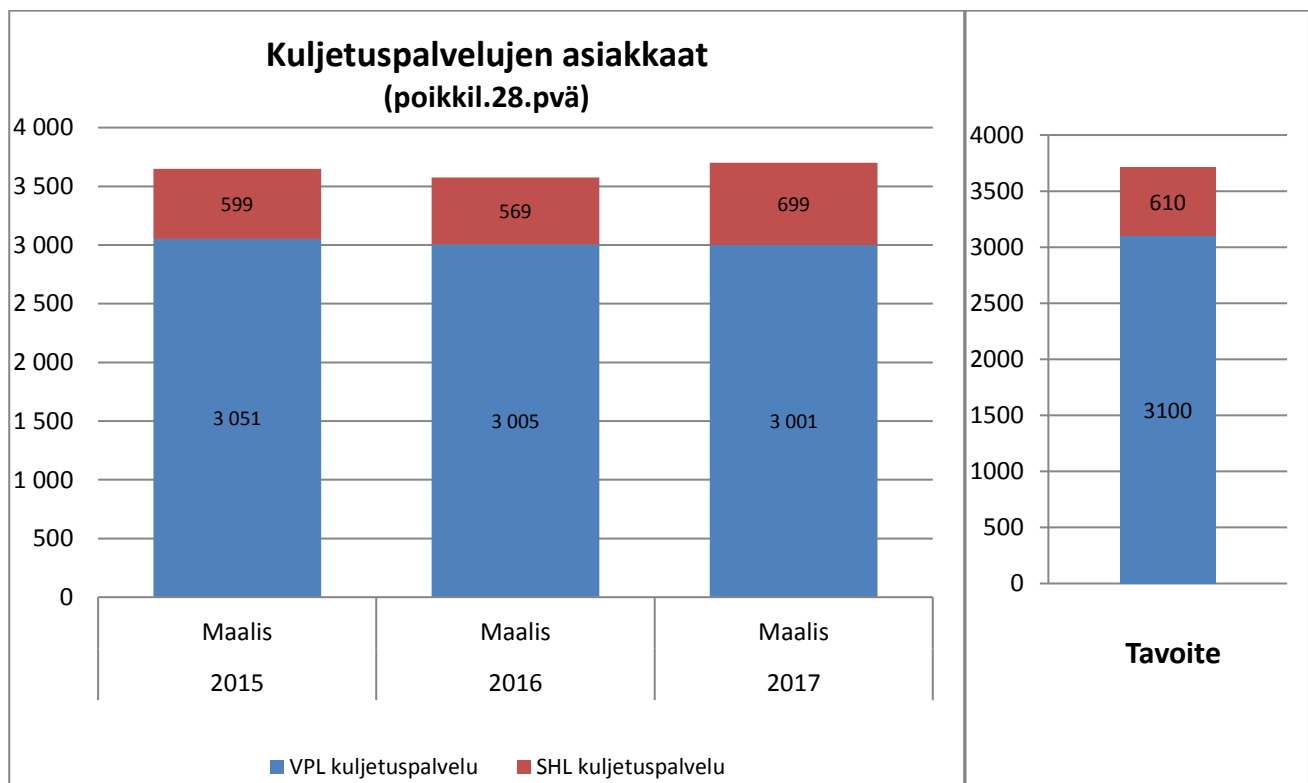
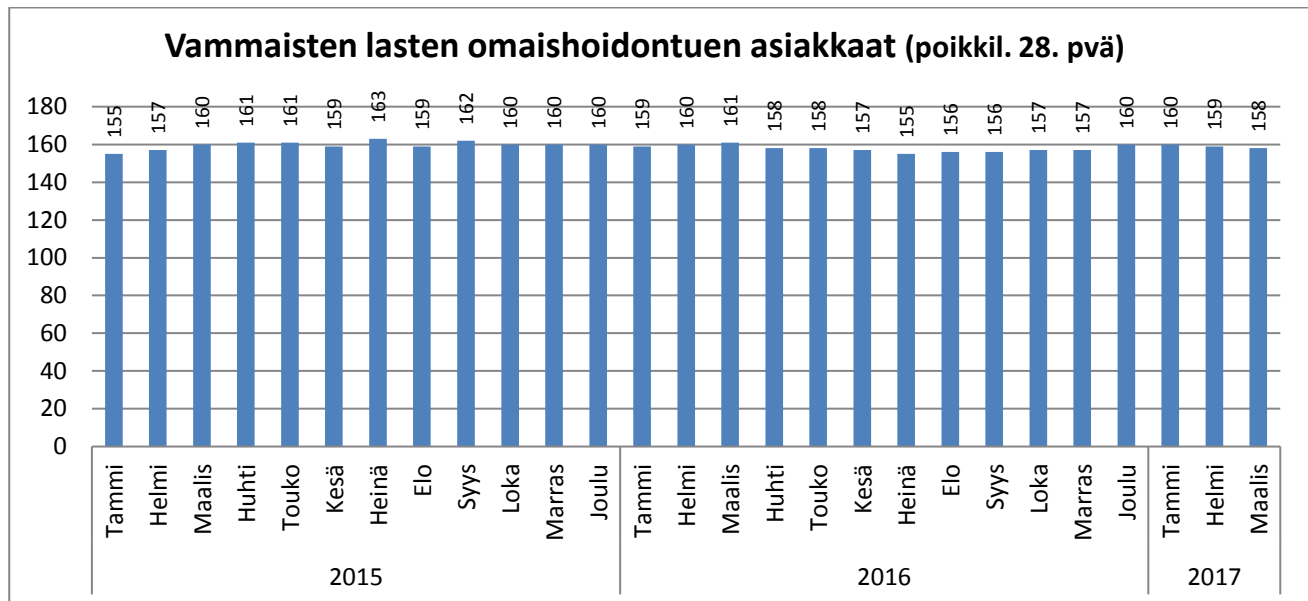
Tavoite 2017: < 80



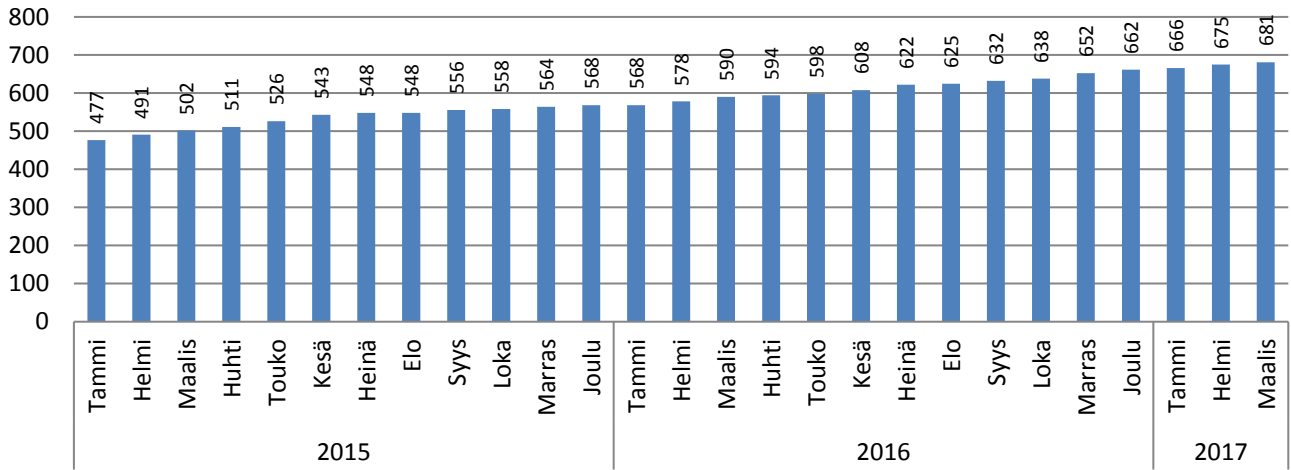
Asiakasmäärät eri jonoissa (poikkil.)



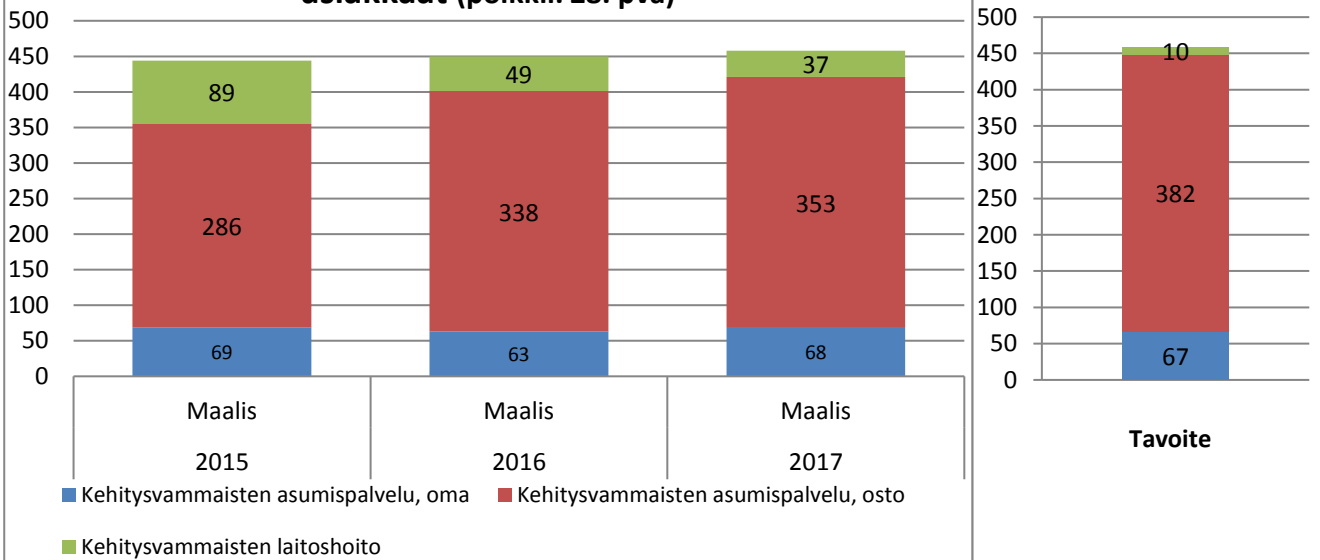
Vammaispalvelut



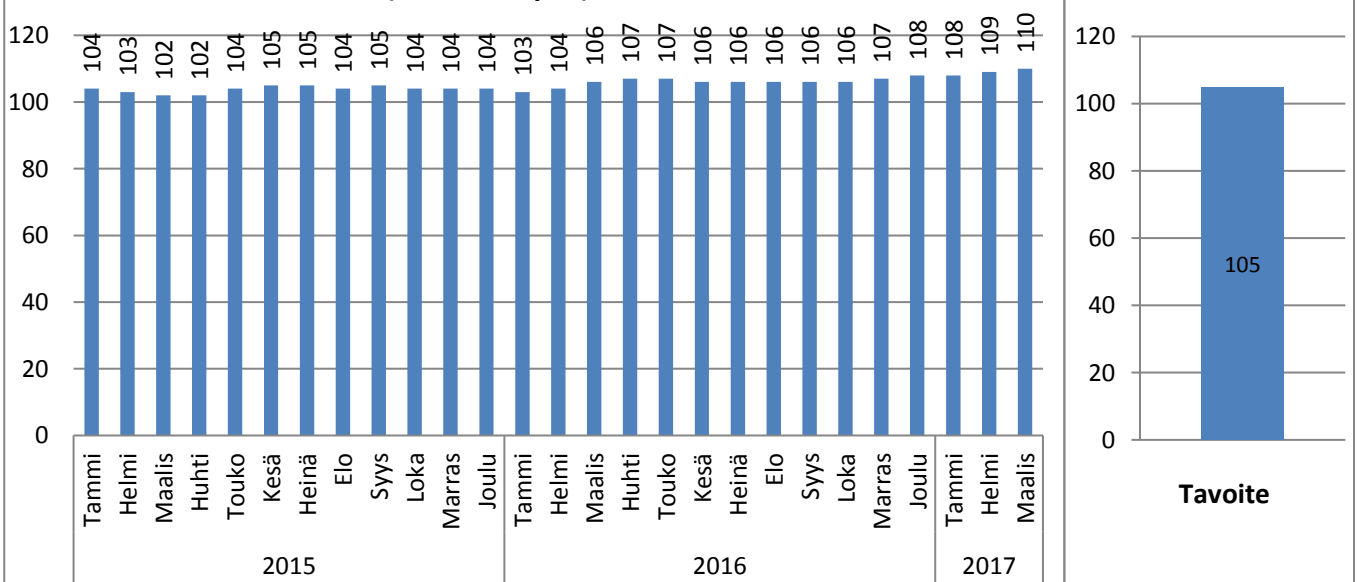
Vaikeavammaisten henkilökohtaisen avun asiakkaat (poikkil. 28 pvä)



Kehitysvammaisten laitos- ja asumispalvelujen asiakkaat (poikkil. 28. pvä)



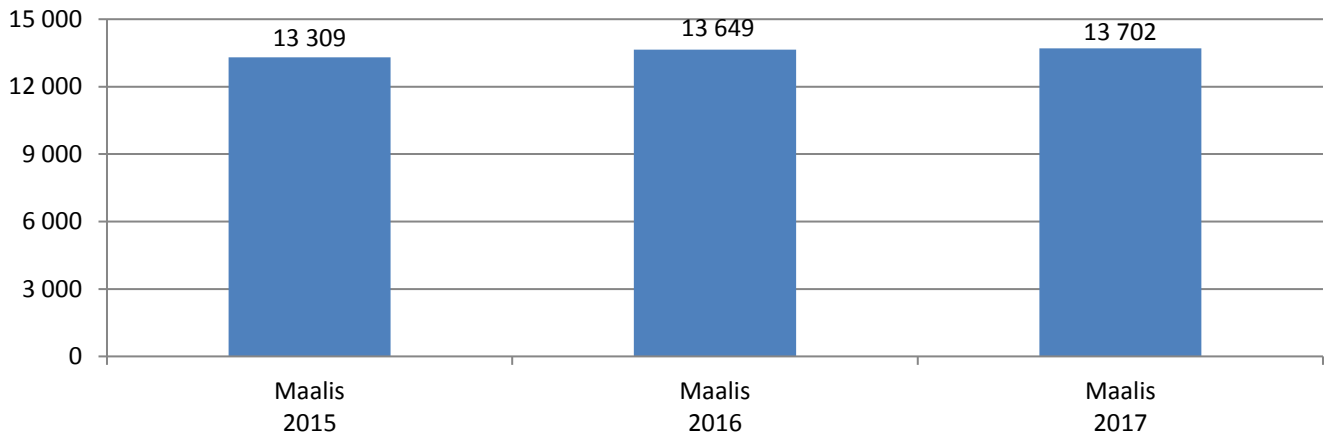
Vaikeavammaisten palveluasuminen asiakkaat (Poikkil.28.pvä)



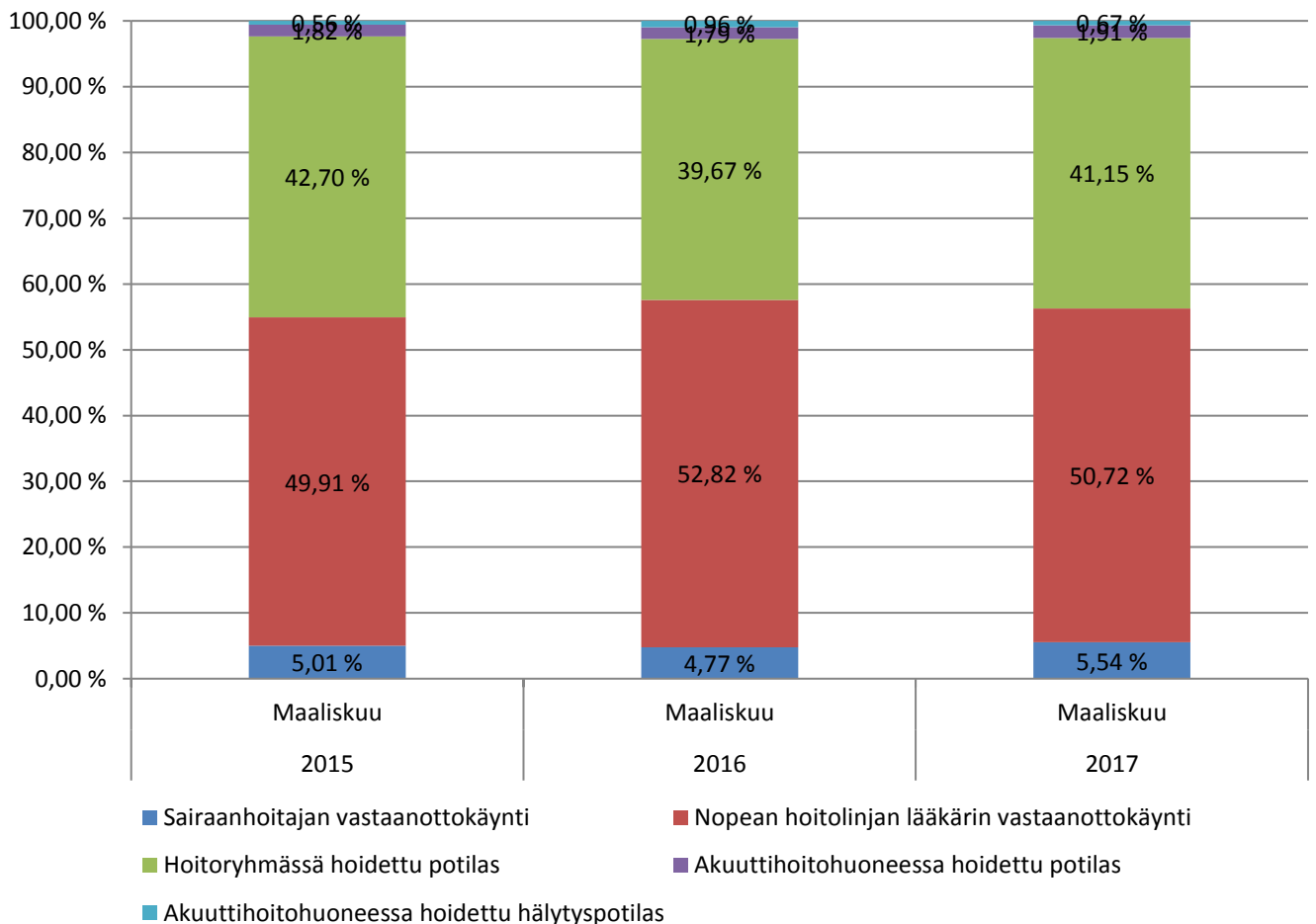
Sairaanhoitopiiri

	Tilinpäätös 2016	TA 2017	Tot 2016/1-3	TA 2017/1-3	Tot 2017/1-3	Tot-% Tot 2017 1-3/ TA2017	Poikkeama Tot 2017 1-3/ TA2017 1-3
TA-TULOT							0 €
TA-MENOT	193 117 070 €	191 013 066 €	48 015 352 €	47 753 267 €	48 040 025 €	25,2 %	-286 758 €
Netto	193 117 038 €	191 013 066 €	48 015 352 €	47 753 267 €	48 040 025 €	25,2 %	-286 758 €

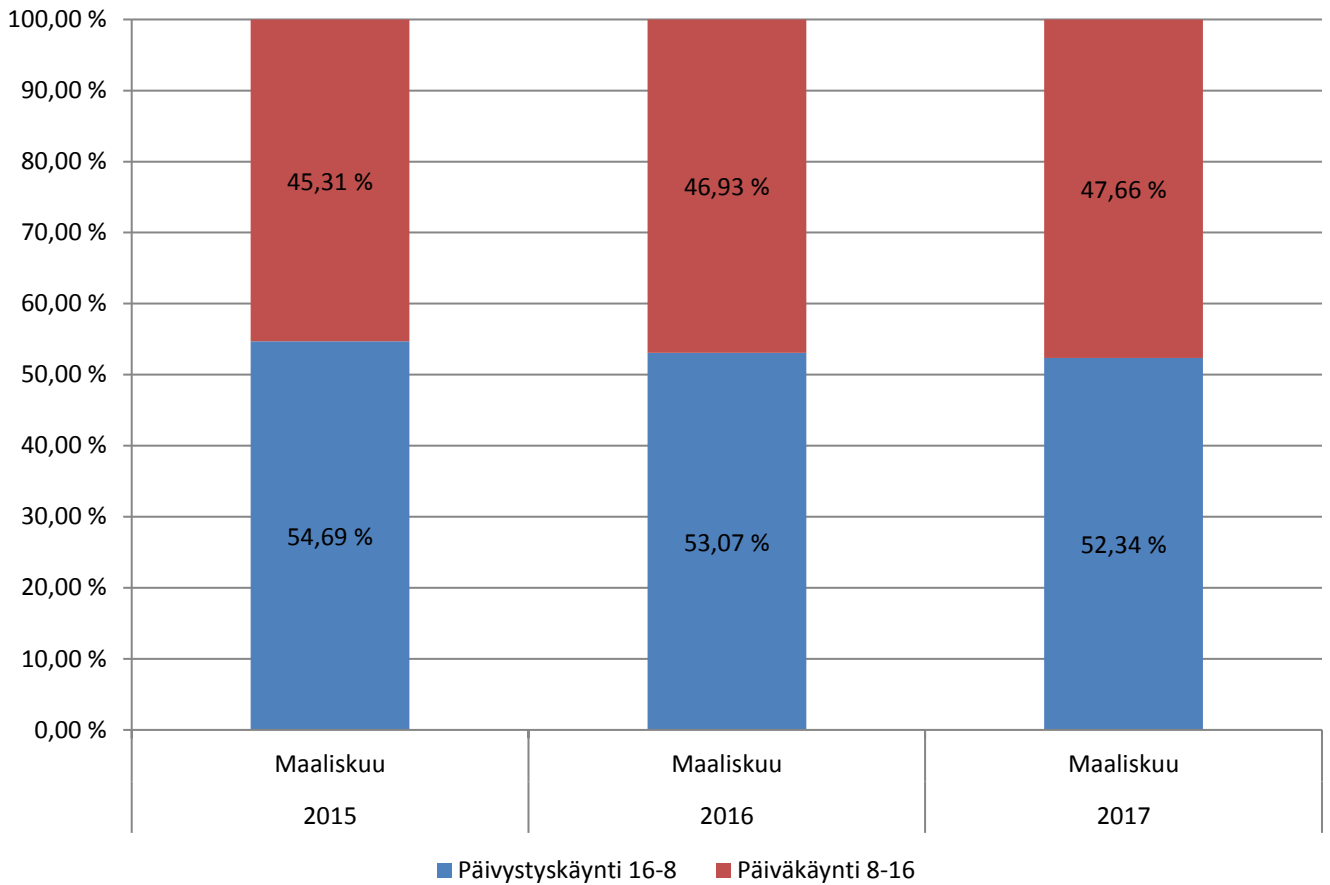
Ensihoidon ja päivystyksen liikelaitoksen (EPLL) käynnit (kumulat.) Tavoite 2017: 54 300



Turkulaisten EPLL-käyntien jakauma kuukausittain, %

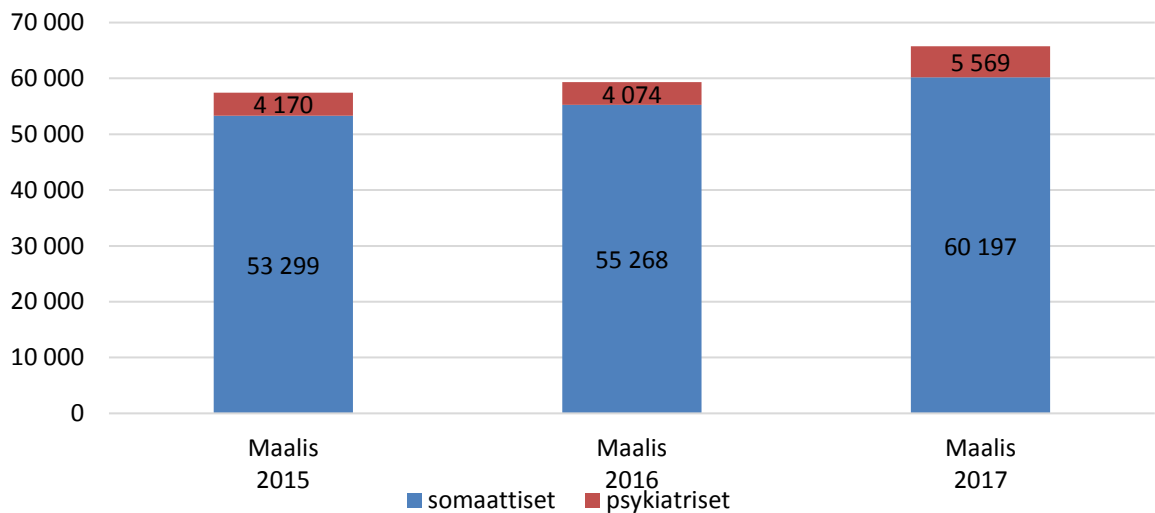


Turkulaisten käyntien jakauma ajankohdan mukaan kuukausittain

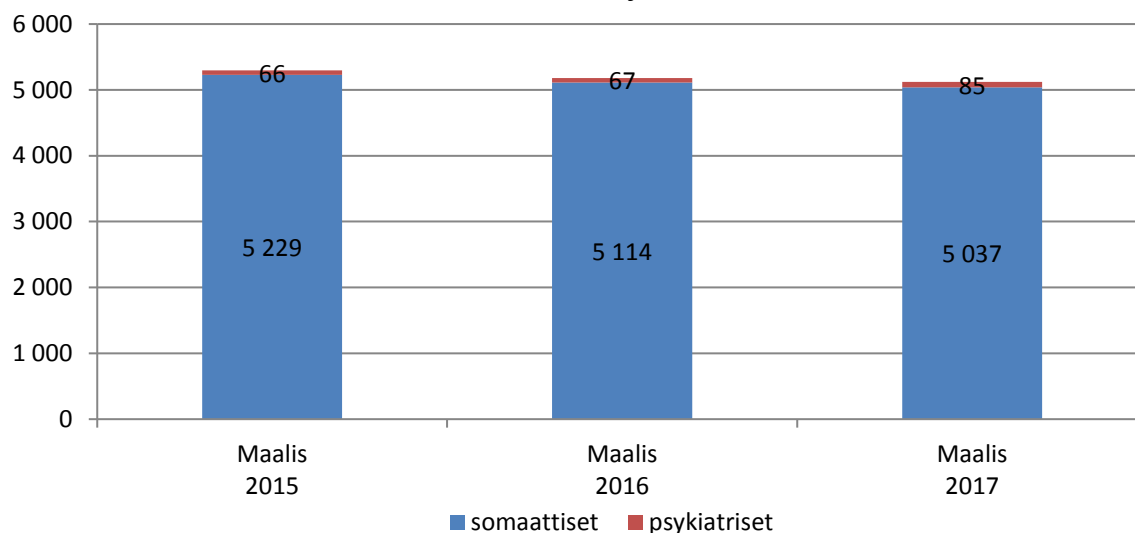


Avohoitokäynnit (kumulat.)

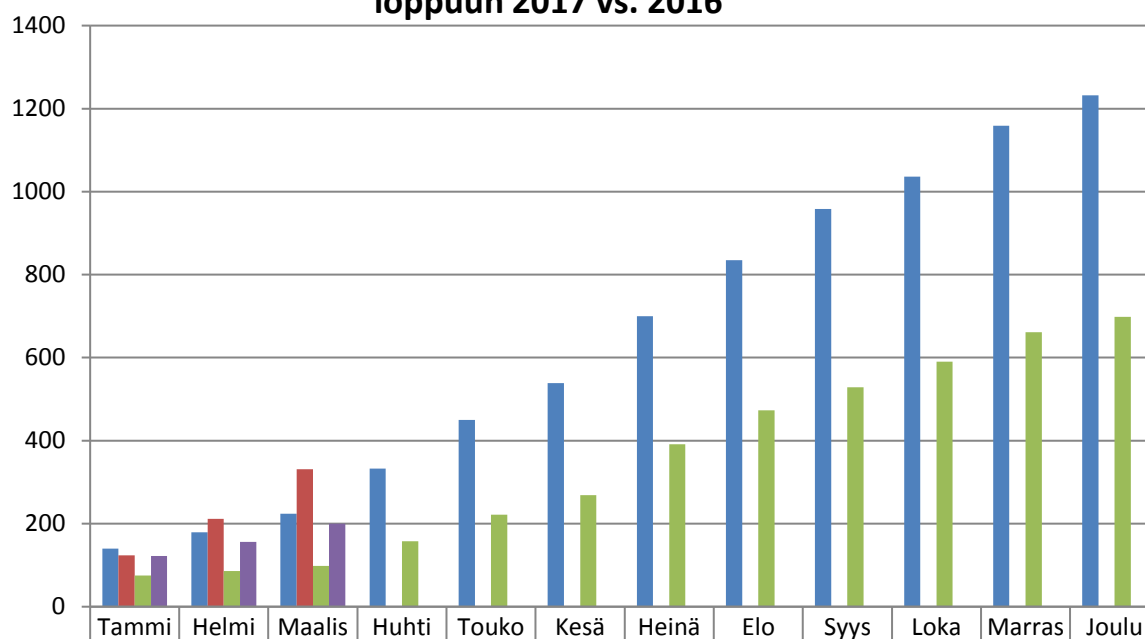
Tavoite 2017: 235 000 ja 18 700



Hoitojaksot (kumulat.) Tavoite 2017: 20 700 ja 220



Siirtoviivepäivien kertymät vuoden alusta tarkastelukuukauden loppuun 2017 vs. 2016



	Tammi	Helmi	Maalis	Huhti	Touko	Kesä	Heinä	Elo	Syys	Loka	Marras	Joulu
■ 2016 1-2	140	179	224	333	450	539	700	835	958	1036	1159	1232
■ 2017 1-2	124	212	331									
■ 2016 3+	75	86	98	158	222	269	391	473	529	590	661	698
■ 2017 3+	122	156	200									

Selitteet:

1-2 = normaalihintaiset siirtoviivepäivät kertymä vuoden alusta tarkastelukuukauden loppuun.

3+ = yli 3 vrk jatkohoitoa odottaneiden korotettuhintaisten siirtoviivepäivien kertymä vuoden alusta tarkastelukuukauden loppuun.

Turkulaisten lähetteet (kumulat.)

Tavoite 2017: 37 000

