



Kuukausiseuranta

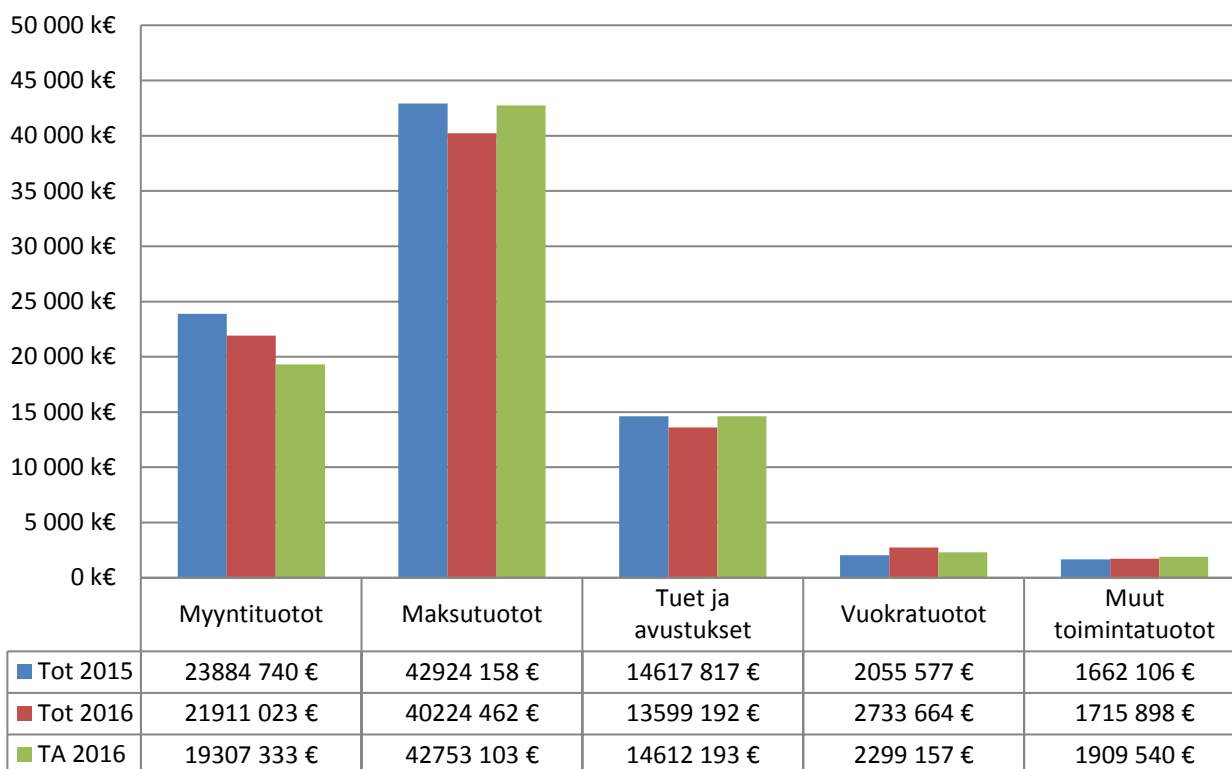
Joulukuu

20.2.2017

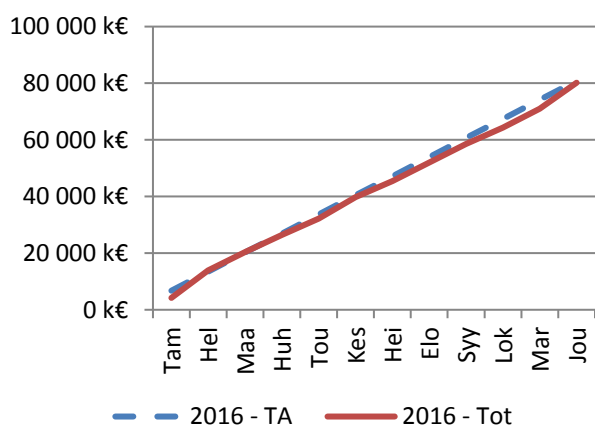
HYVINVOINTITOIMIALA

	Tilinpäätös 2015	TA 2016	Tot 2015/1-12	TA 2016/1-12	Tot 2016/1-12	Tot-% ^c Tot 2016 1-12/ TA2016	Poikkeama Tot 2016 1-12/ TA2016 1-12
TA-TULOT	-85 144 397 €	-80 881 327 €	-85 144 397 €	-80 881 327 €	-80 184 240 €	99,1 %	-697 087 €
TOIMINTATUOTOT	-85 144 397 €	-80 881 327 €	-85 144 397 €	-80 881 327 €	-80 184 240 €	99,1 %	-697 087 €
Myyntituotot	-23 884 740 €	-19 307 333 €	-23 884 740 €	-19 307 333 €	-21 911 023 €	113,5 %	2 603 689 €
Maksutuotot	-42 924 158 €	-42 753 103 €	-42 924 158 €	-42 753 103 €	-40 224 462 €	94,1 %	-2 528 641 €
Tuet ja avustukset	-14 617 817 €	-14 612 193 €	-14 617 817 €	-14 612 193 €	-13 599 192 €	93,1 %	-1 013 001 €
Vuokratuotot	-2 055 577 €	-2 299 157 €	-2 055 577 €	-2 299 157 €	-2 733 664 €	118,9 %	434 507 €
Muut toimintatuotot	-1 662 106 €	-1 909 540 €	-1 662 106 €	-1 909 540 €	-1 715 898 €	89,9 %	-193 642 €
TA-MENOT	668 289 891 €	667 703 252 €	668 289 891 €	667 703 252 €	669 818 342 €	100,3 %	-2 115 090 €
VALMISTUS OMAAN KÄYTTÖÖN	-205 334 €	0 €	-205 334 €	0 €	-64 377 €		
TOIMINTAKULUT	668 495 225 €	667 703 252 €	668 495 225 €	667 703 252 €	669 882 719 €	100,3 %	-2 179 467 €
Henkilöstökulut	220 895 575 €	226 202 663 €	220 895 575 €	226 202 663 €	219 133 573 €	96,9 %	7 069 090 €
Palvelujen ostot	364 322 601 €	356 997 768 €	364 322 601 €	356 997 768 €	364 188 000 €	102,0 %	-7 190 232 €
Asiakaspalvelujen ostot	282 969 169 €	277 102 885 €	282 969 169 €	277 102 885 €	284 787 560 €	102,8 %	-7 684 675 €
Muiden palvelujen ostot	81 353 432 €	79 894 884 €	81 353 432 €	79 894 884 €	79 400 441 €	99,4 %	494 443 €
Aineet, tarvikkeet ja tavarat	15 285 182 €	14 269 102 €	15 285 182 €	14 269 102 €	16 160 957 €	113,3 %	-1 891 855 €
Avustukset	38 908 813 €	39 422 681 €	38 908 813 €	39 422 681 €	40 160 767 €	101,9 %	-738 086 €
Avustukset yksityisille	36 776 700 €	37 196 352 €	36 776 700 €	37 196 352 €	37 963 995 €	102,1 %	-767 643 €
Avustukset yhteisöille	2 083 280 €	2 226 329 €	2 083 280 €	2 226 329 €	2 146 393 €	96,4 %	79 936 €
Avustukset taseyksiköille	48 833 €	0 €	48 833 €	0 €	50 378 €		-50 378 €
Muut toimintakulut	29 083 055 €	30 811 038 €	29 083 055 €	30 811 038 €	30 239 422 €	98,1 %	571 615 €
Vuokrat	27 940 846 €	30 008 351 €	27 940 846 €	30 008 351 €	29 478 466 €	98,2 %	529 886 €
Muut toimintakulut	1 142 209 €	802 686 €	1 142 209 €	802 686 €	760 957 €	94,8 %	41 729 €
NETTO	583 145 494 €	586 821 925 €	583 145 494 €	586 821 925 €	589 634 102 €	100,5 %	-2 812 177 €

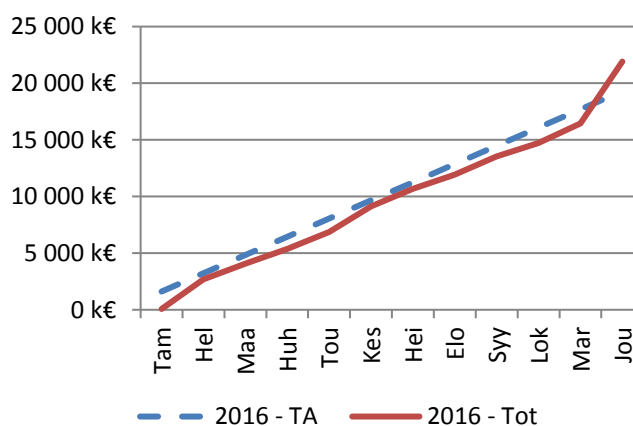
Toimintatuotot (kumulat.)



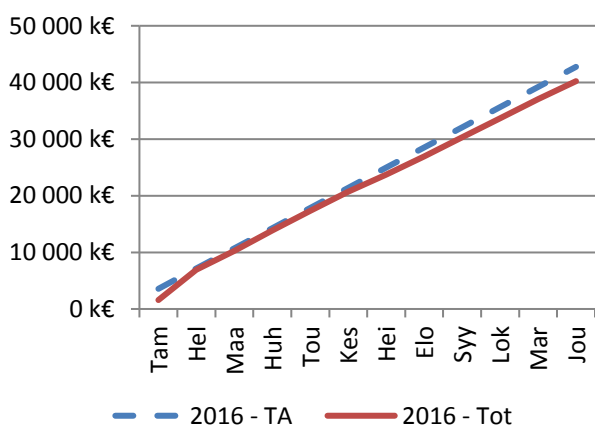
Toimintatuotot



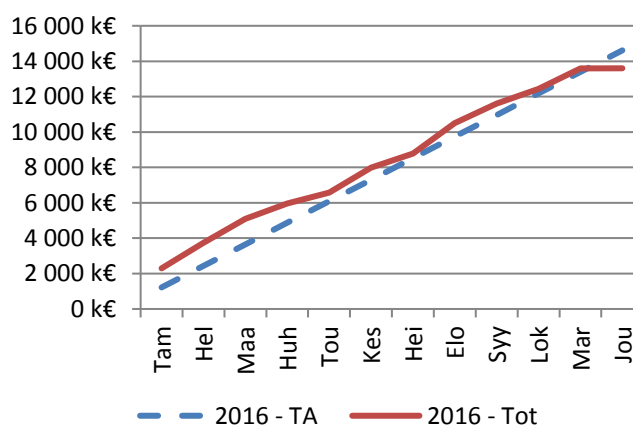
Myyntituotot



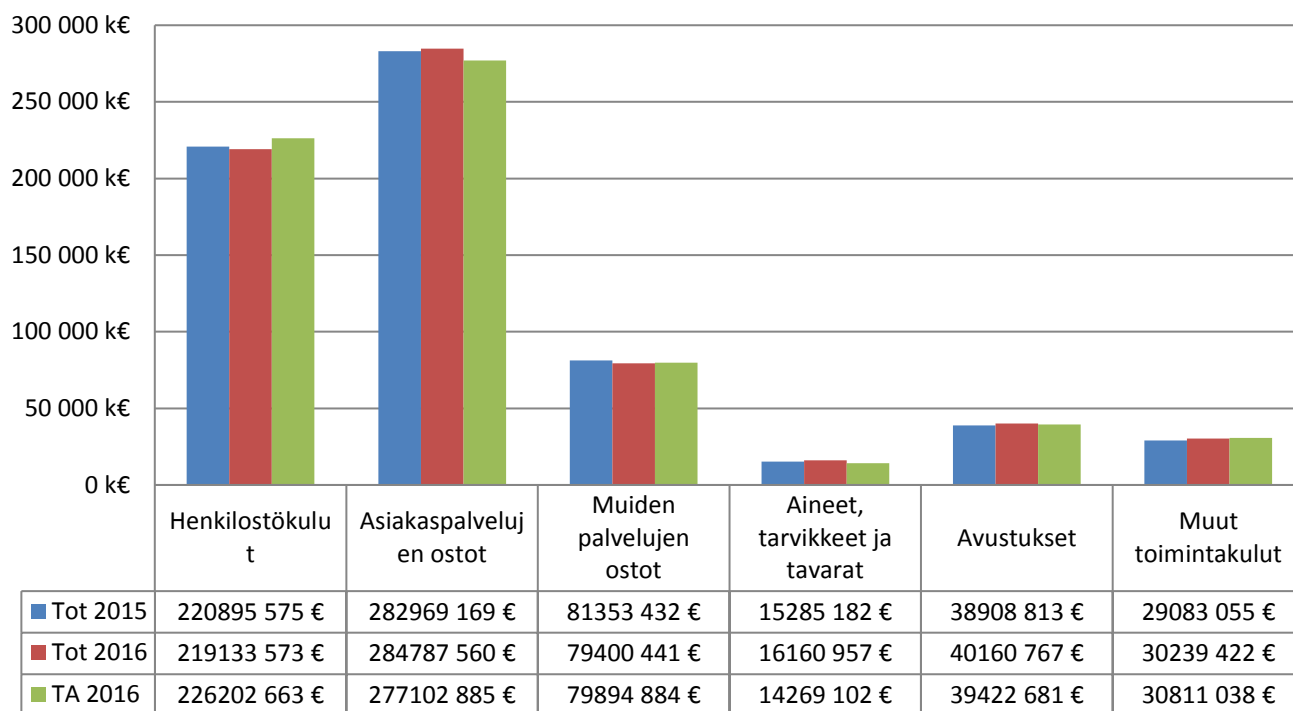
Maksutuotot



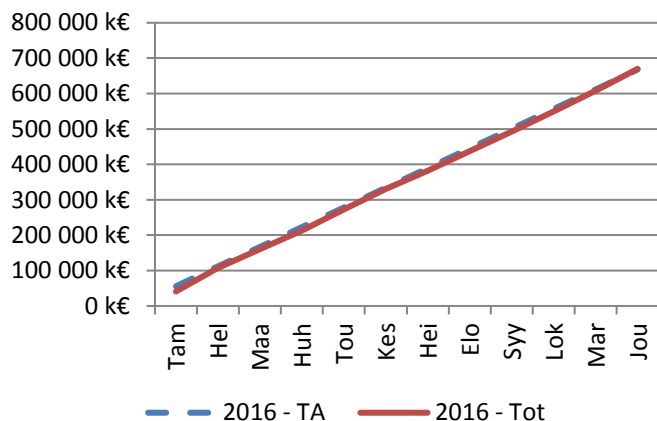
Tuet ja avustukset



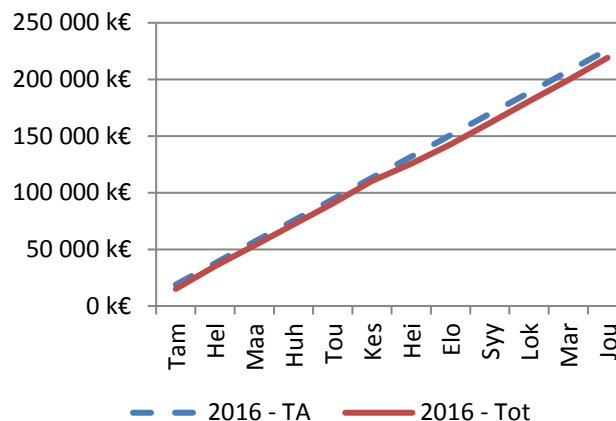
Toimintakulut (kumulat.)



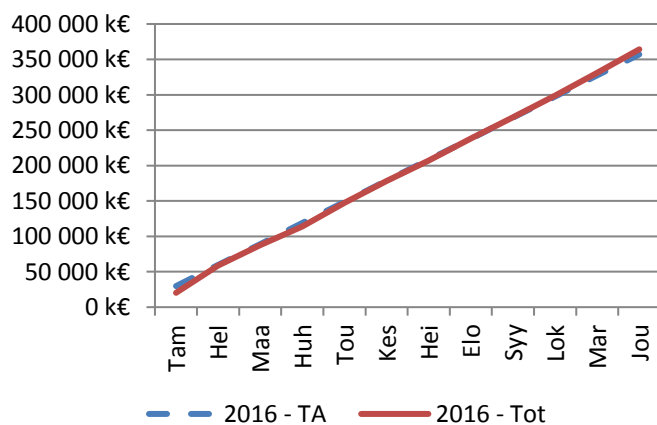
Toimintakulut



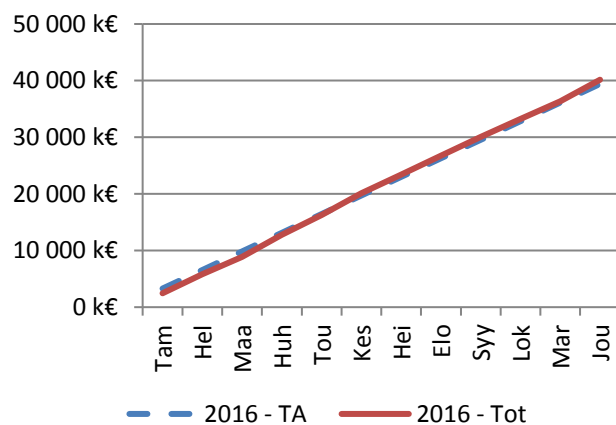
Henkilöstökulut



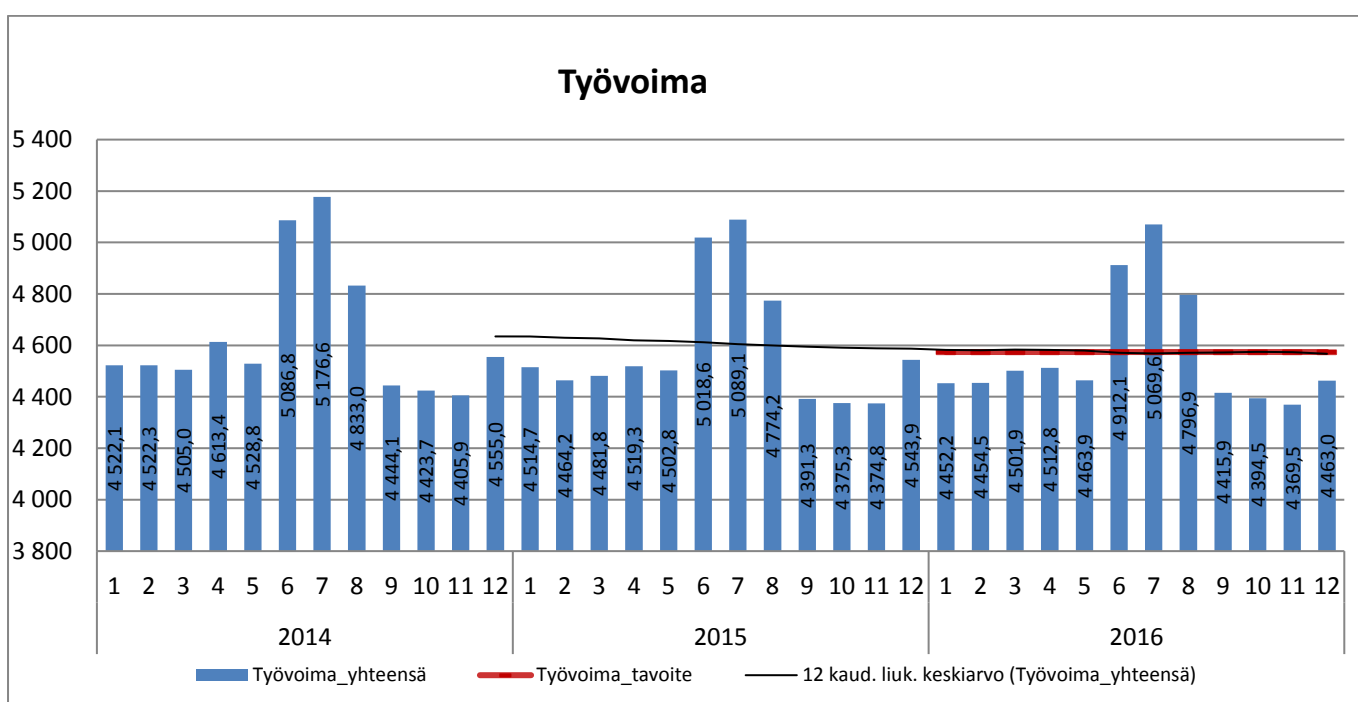
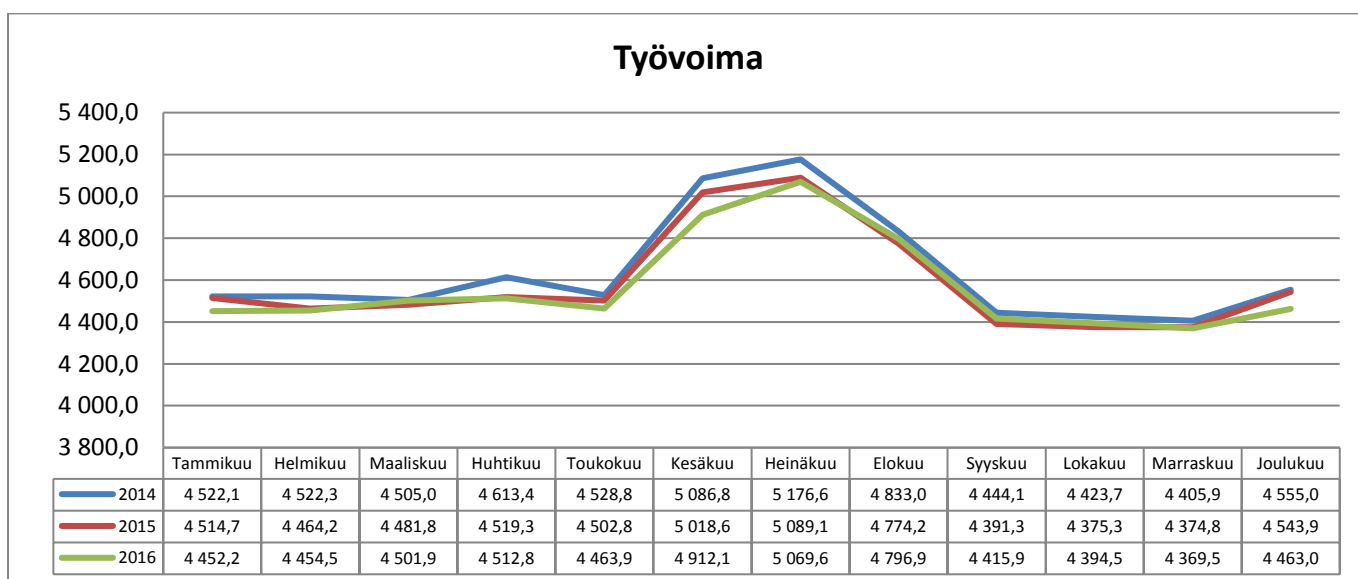
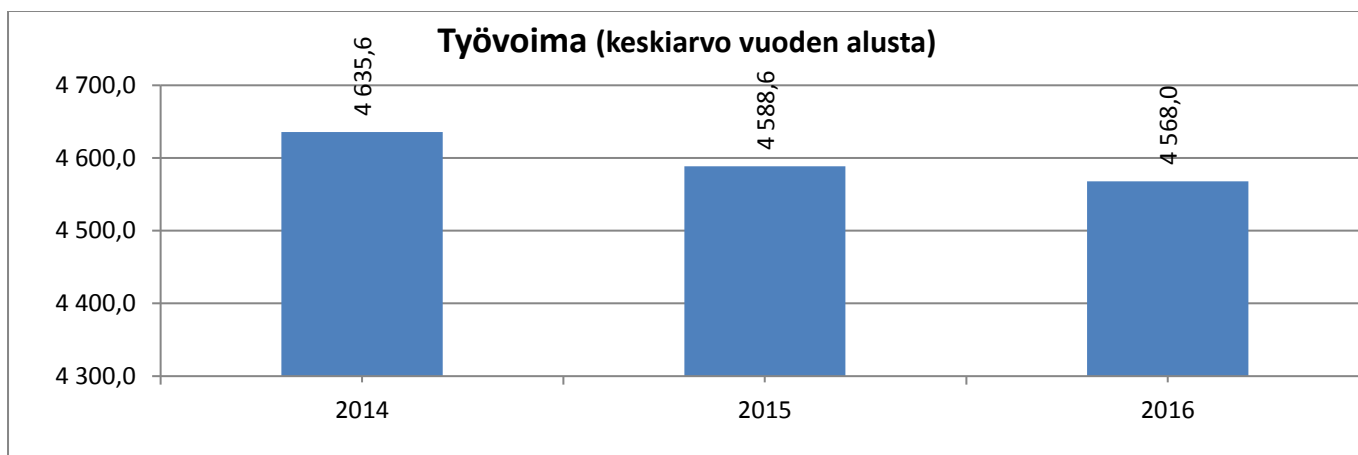
Palvelujen ostot



Avustukset

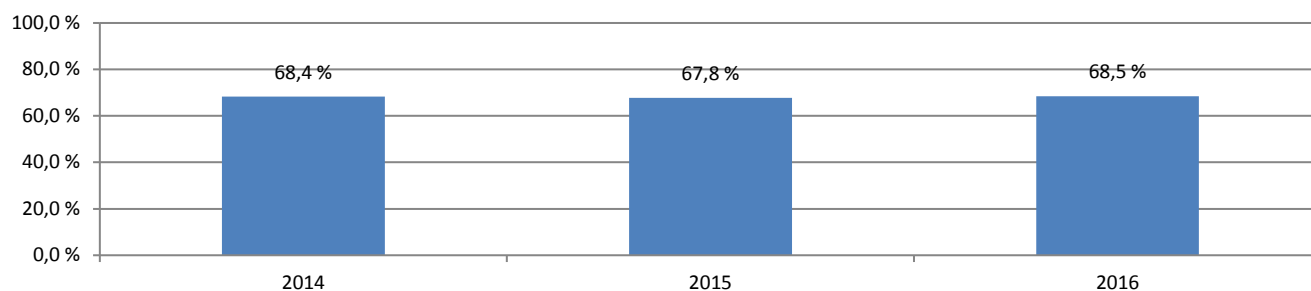


HYVINVOINTITOIMIALA

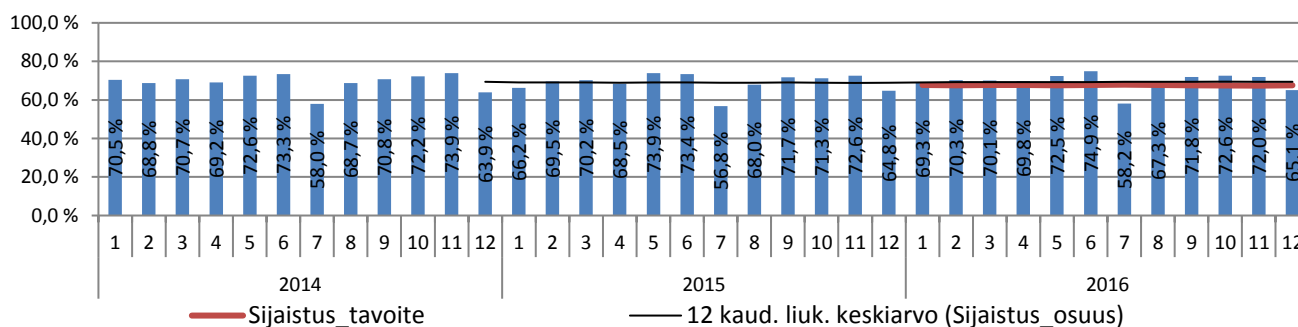


v. 2015 alusta konsernihallintoon siirtyneet Työllisyyspalvelut ja Kuntoutumispalveluiden hallinto on poistettu kaikkien vuosien toteumasta vertailukelpoisuuden saavuttamiseksi. v. 2015 alusta Hytoon siirtyi Sivistystoimialalta 19 koulupsykologin vakanssia ja kaksi määräaikaista tilapäistä 5.6.2015 asti. Perusjärjestelmien pääkäyttäjät 13 vakanssia on siirretty v. 2015 alusta tulosalueilta hallintoon. Vanhat perusyksiköt on vertailussa siirretty kokonaisina uusille palvelualueille.

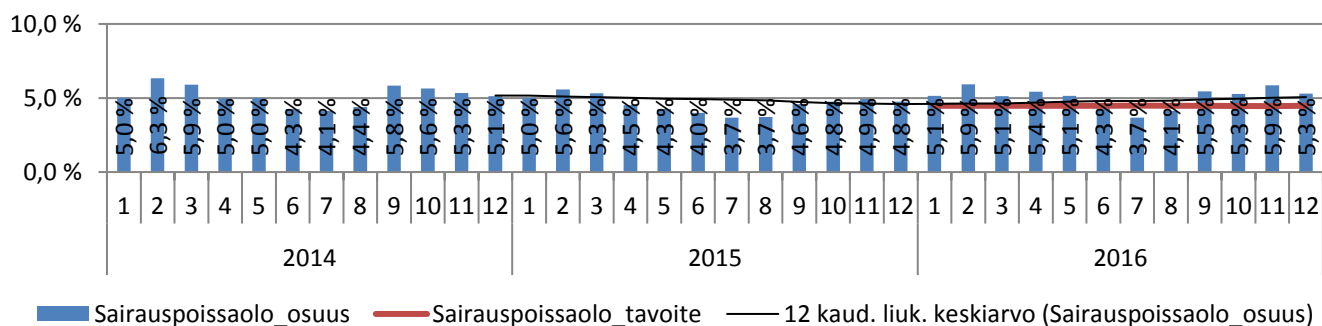
Sijaistus-% keskiarvo vuoden alusta



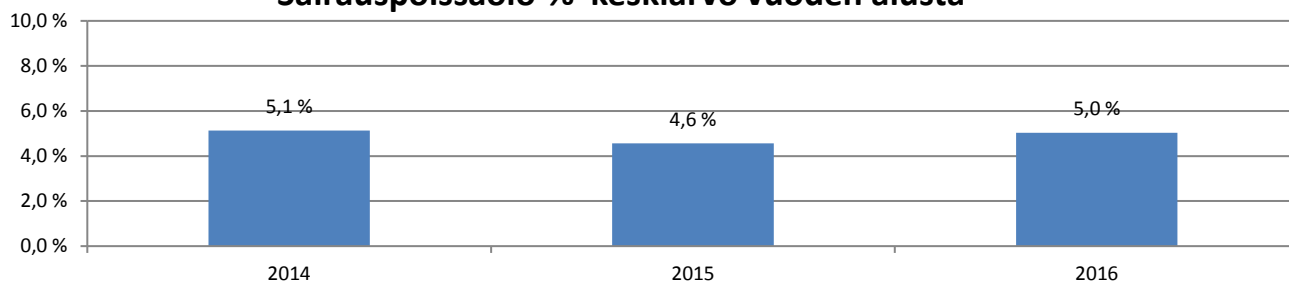
Sijaistus- % kuukausittain



Sairauspoissaolo %



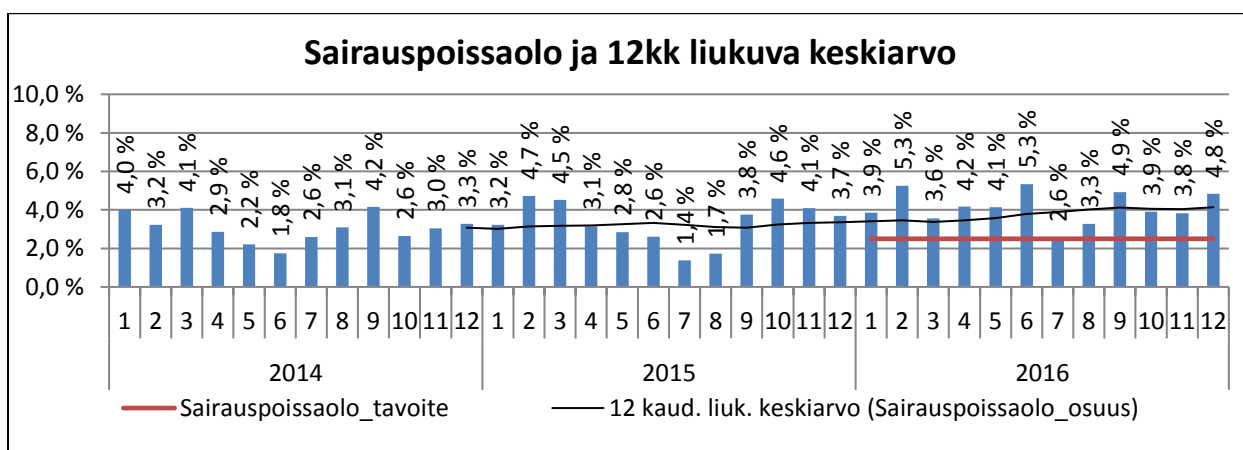
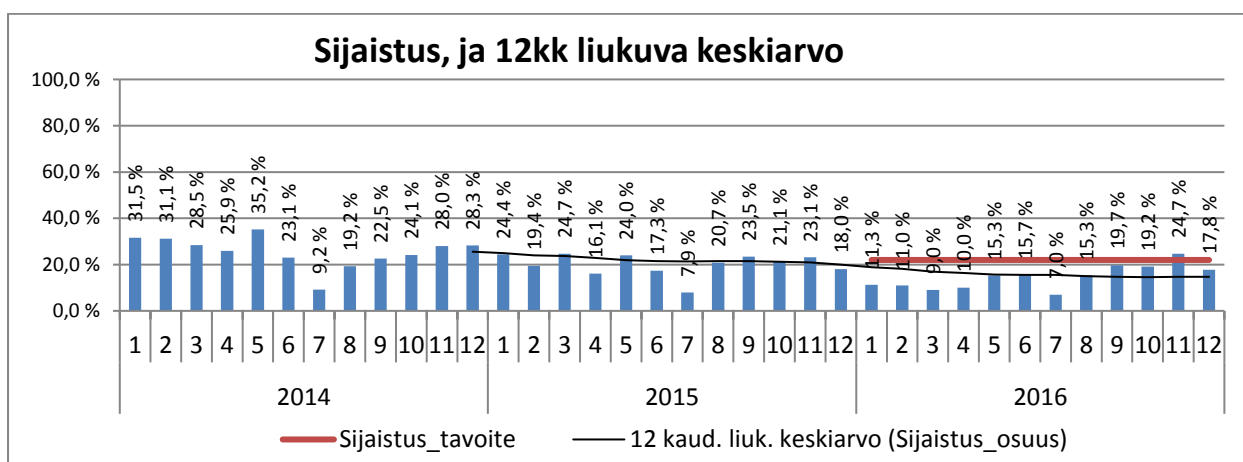
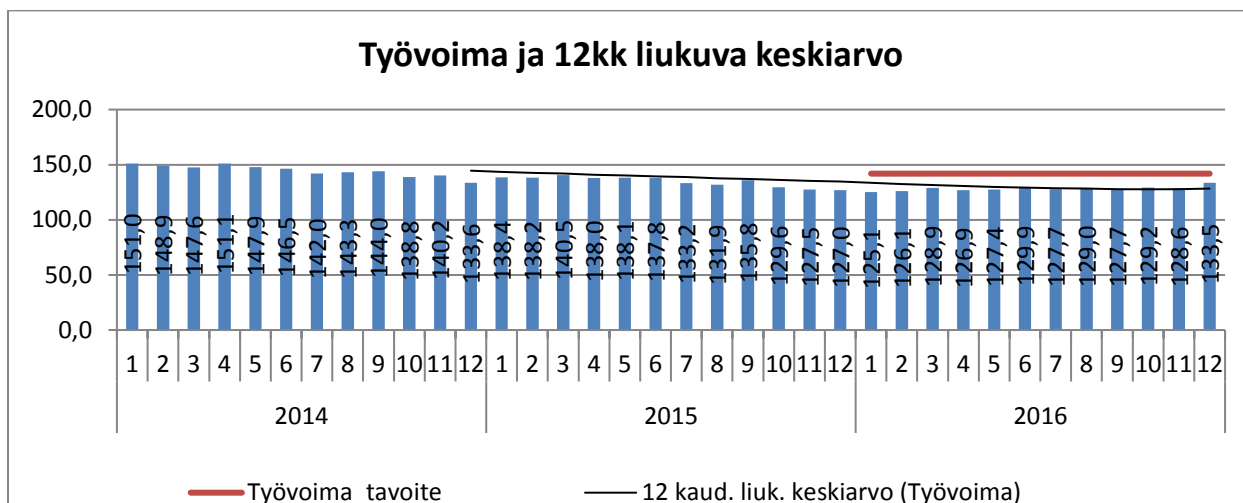
Sairauspoissaolo-% keskiarvo vuoden alusta



v. 2015 alusta konsernihallintoon siirtyneet Työllisyyspalvelut ja Kuntoutumispalveluiden hallinto on poistettu kaikkien vuosien toteumasta vertailukelpoisuuden saavuttamiseksi. v. 2015 alusta Hytoon siirtyi Sivistystoimialalta 19 koulupsykologin vakanssia ja kaksi määräaikaista tilapäistä 5.6.2015 asti. Perusjärjestelmien pääkäyttäjät 13 vakanssia on siirretty v. 2015 alusta tulosalueilta hallintoon. Vanhat perusyksiköt on vertailussa siirretty kokonaisina uusille palvelualueille.

HALLINTO

	Tilinpäätös 2015	TA 2016	Tot 2015/1-12	TA 2016/1-12	Tot 2016/1-12	Tot-% Tot 2016 1-12/ TA2016	Poikkeama Tot 2016 1-12/ TA2016 1-12
TA-TULOT	-3 603 480 €	-3 345 425 €	-3 603 480 €	-3 345 425 €	-2 884 344 €	86,2 %	-461 081 €
TA-MENOT	63 994 270 €	68 765 209 €	63 994 270 €	68 765 209 €	65 008 151 €	94,5 %	3 757 058 €
Netto	60 390 791 €	65 419 784 €	60 390 791 €	65 419 784 €	62 123 807 €	95,0 %	3 295 977 €

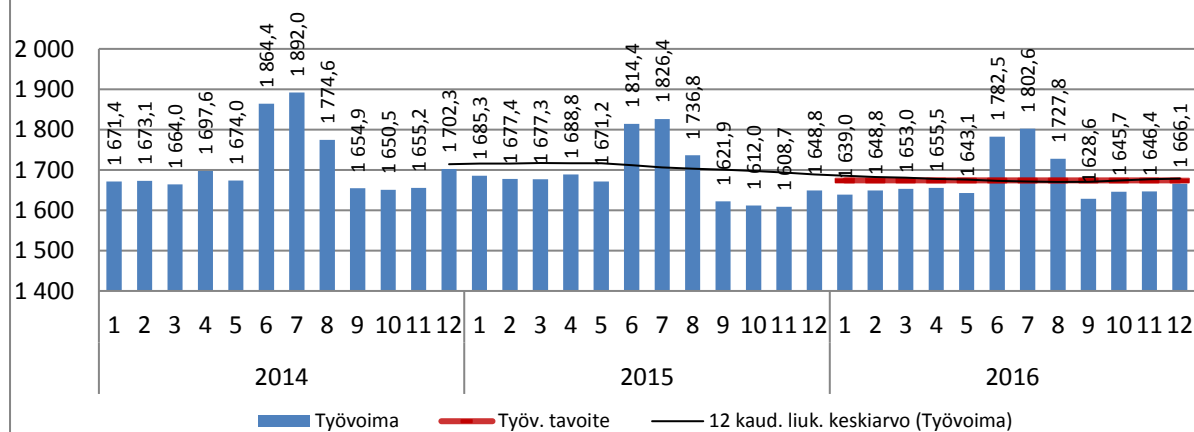


v. 2015 alusta konsernihallintoon siirtyneet Työllisyyspalvelut ja Kuntoutumispalveluiden hallinto on poistettu kaikkien vuosien toteutuksesta vertailukelpoisuuden saavuttamiseksi. v. 2015 alusta Hytoon siirtyi Sivistystoimialalta 19 koulupsykologin vakanssia ja kaksi määräaikaista tilapäistä 5.6.2015 asti. Perusjärjestelmien pääkäyttäjät 13 vakanssia on siirretty v. 2015 alusta tulosalueilta hallintoon. Vanhat perusyksiköt on vertailussa siirretty kokonaisina uusille palvelualueille.

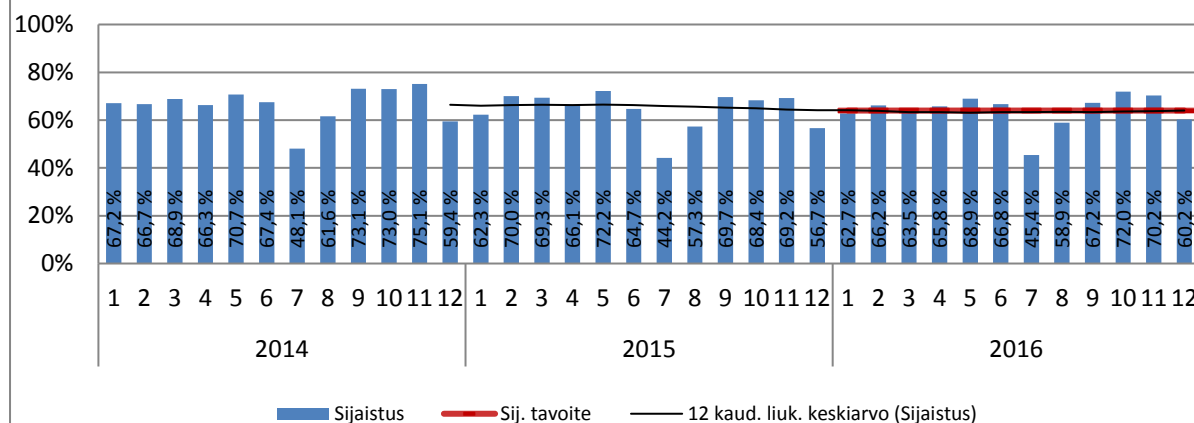
TERVEYSPALVELUT

	Tilinpäätös	TA	Tot		Tot		Tot-%	Poikkeama
	2015	2016	2015/1-12	2016/1-12	2016/1-12	Tot 2016 1-12/ TA2016	Tot 2016 1-12/ TA2016 1-12	
TA-TULOT	-26 584 290 €	-23 588 252 €	-26 584 290 €	-23 588 252 €	-22 940 091 €	97,3 %	-648 161 €	
TA-MENOT	143 231 498 €	140 430 384 €	143 231 498 €	140 430 384 €	142 586 954 €	101,5 %	-2 156 570 €	
Netto	116 647 208 €	116 842 132 €	116 647 208 €	116 842 132 €	119 646 863 €	102,4 %	-2 804 731 €	

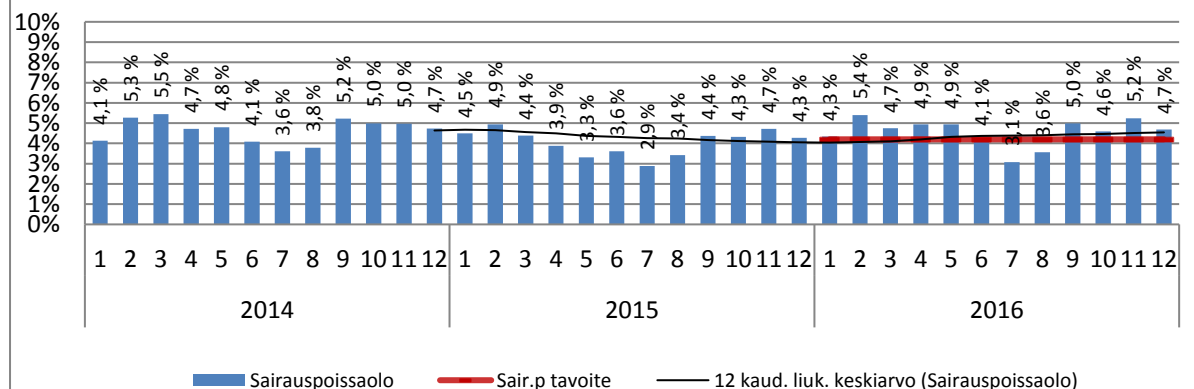
Työvoima ja 12kk liukuva keskiarvo



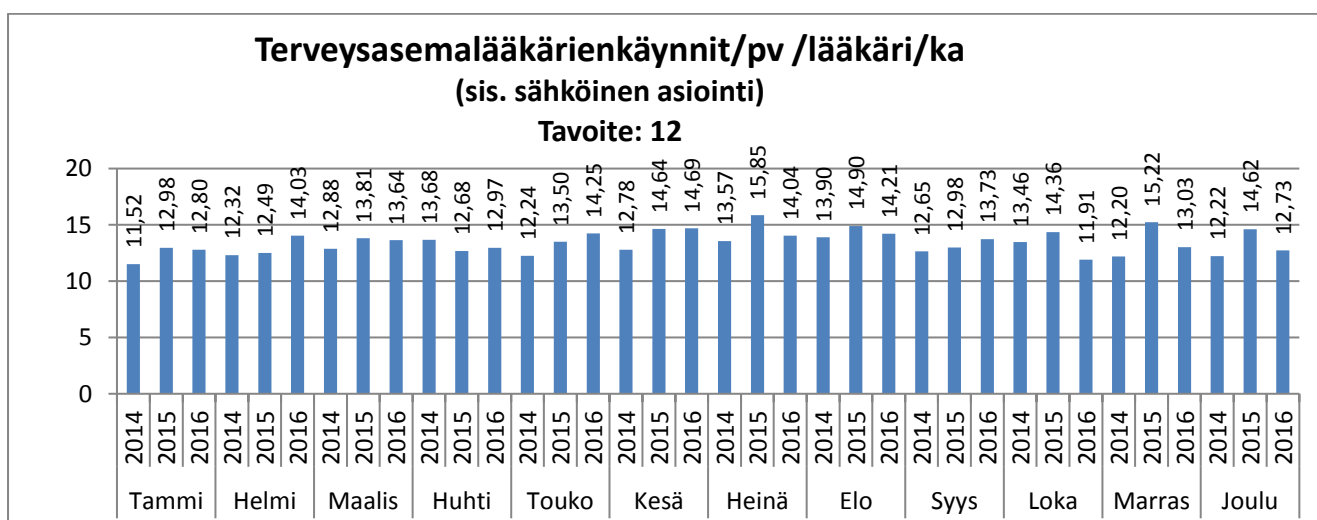
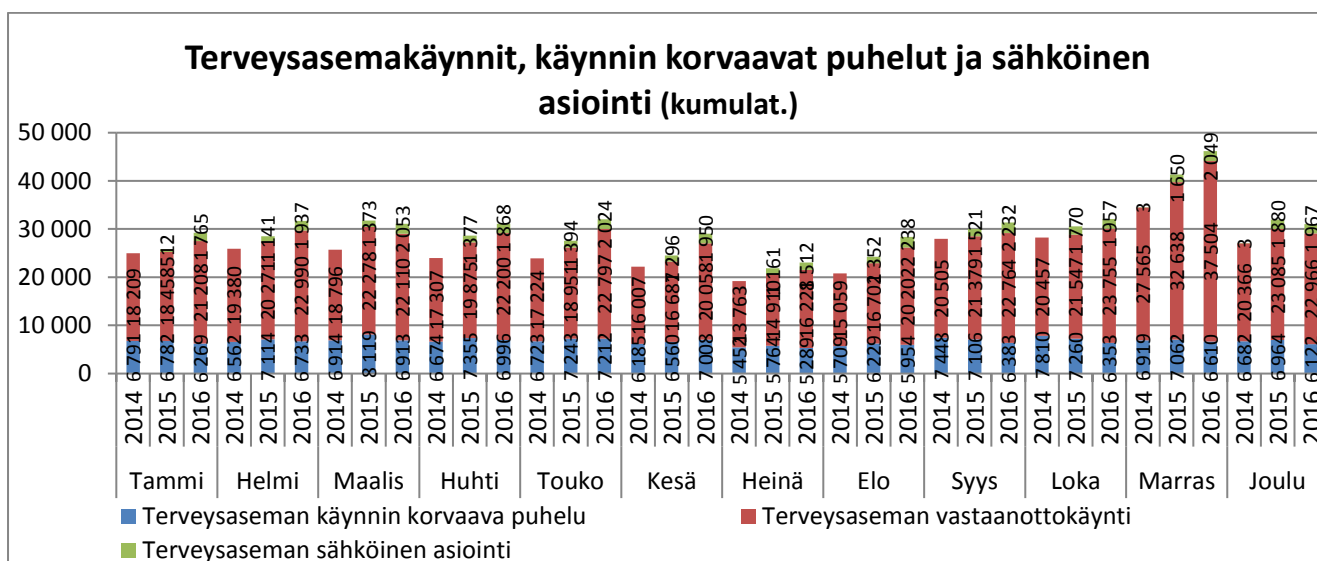
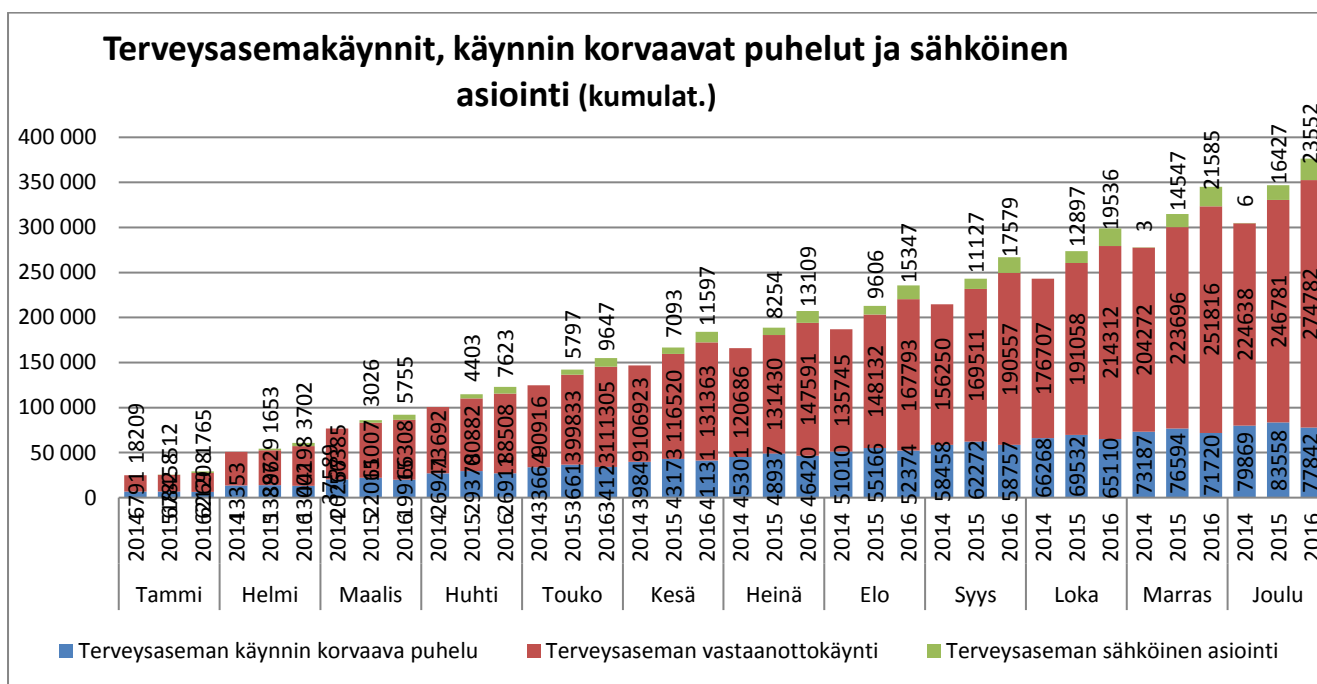
Sijaistus, tavoite ja 12kk liukuva keskiarvo



Sairauspoissaolo, tavoite ja 12kk liukuva keskiarvo

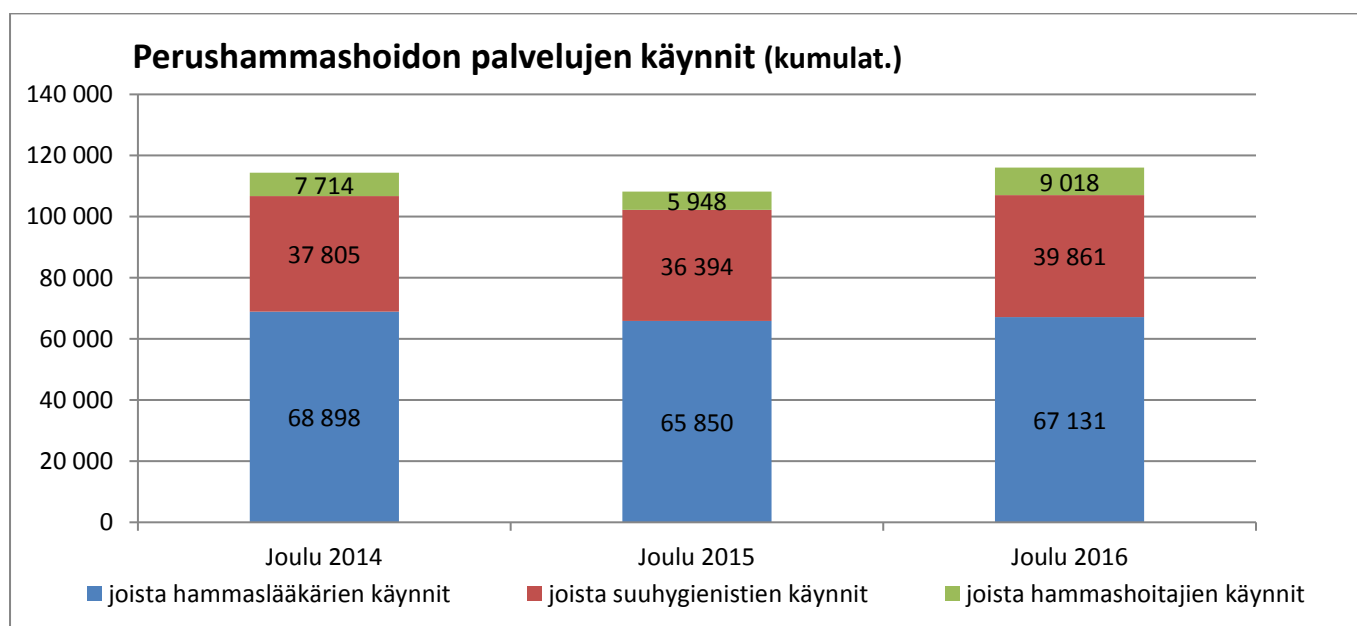
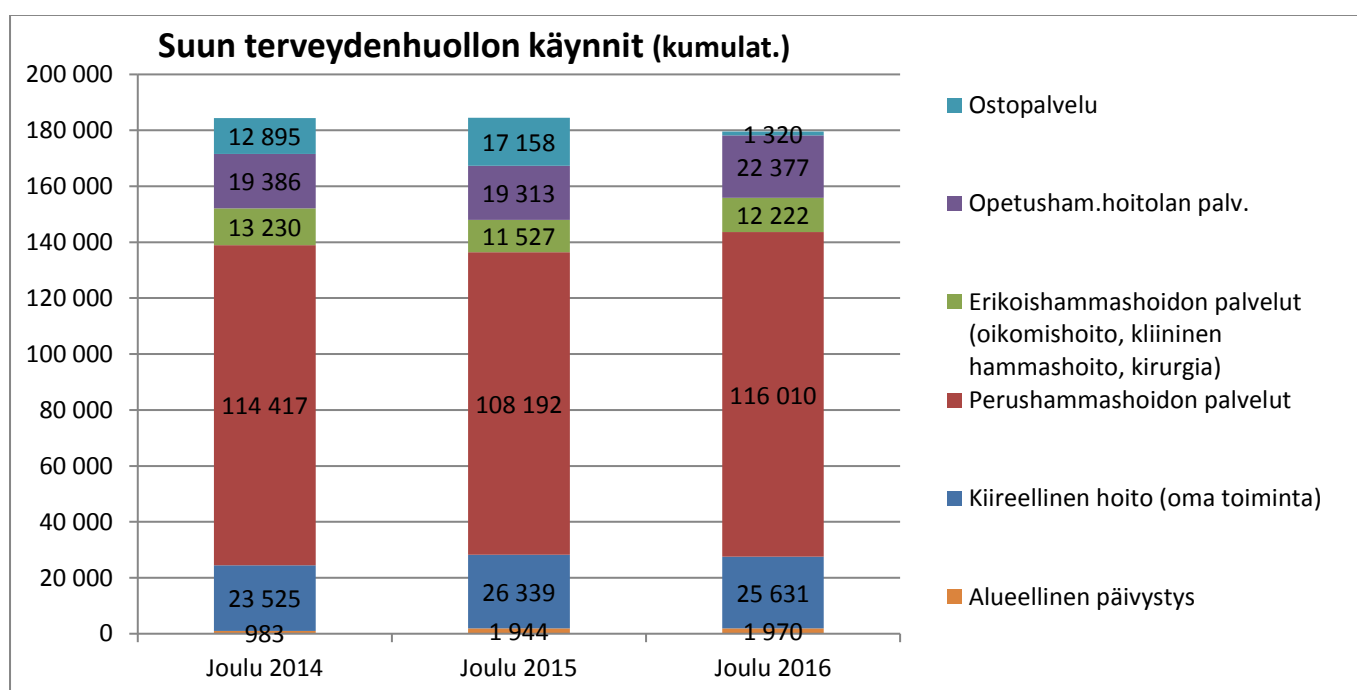
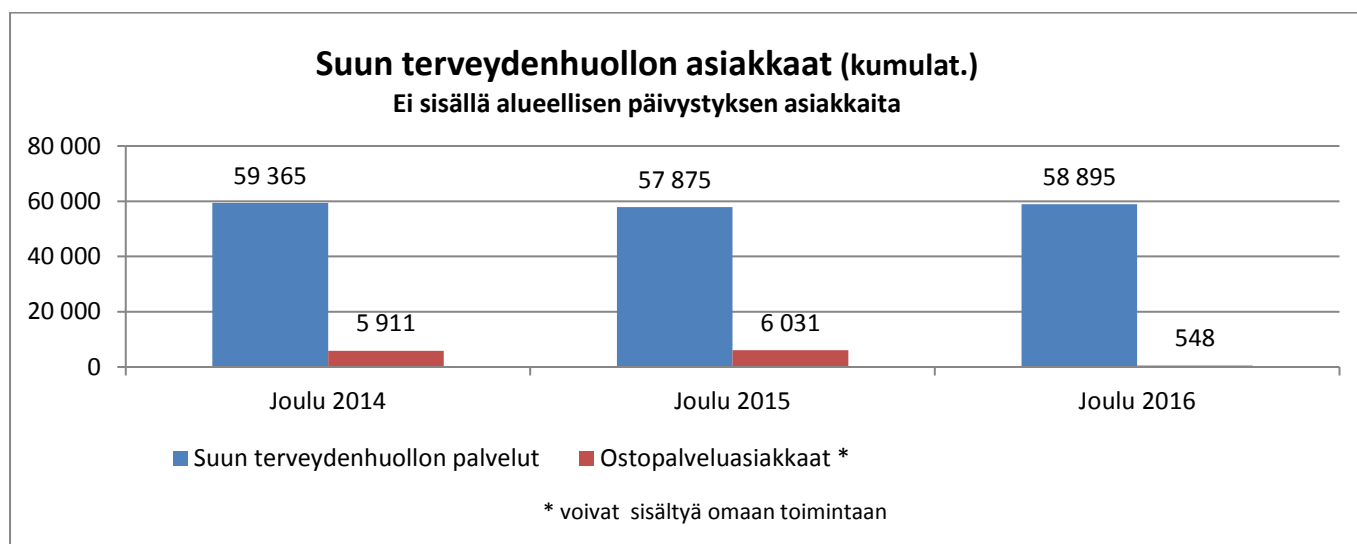


Terveysasemat

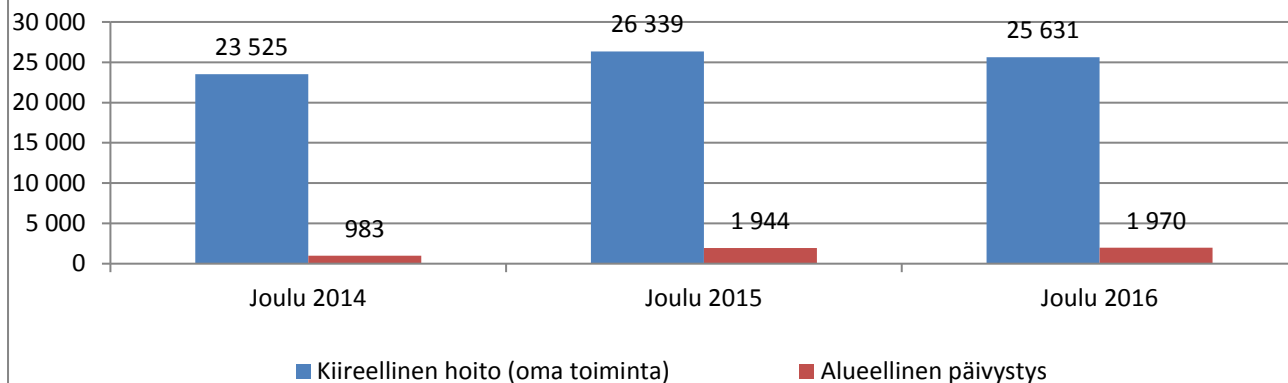


* suuri osa terveysasemalääkäreistä tekee osan työpäivästään neuvoloissa, sen työn osuus puuttuu tästä

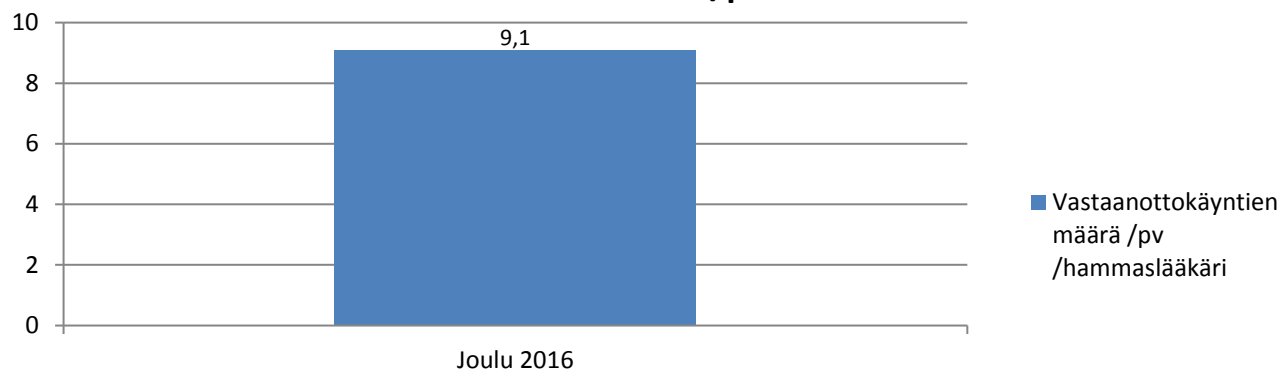
Suun terveydenhuolto



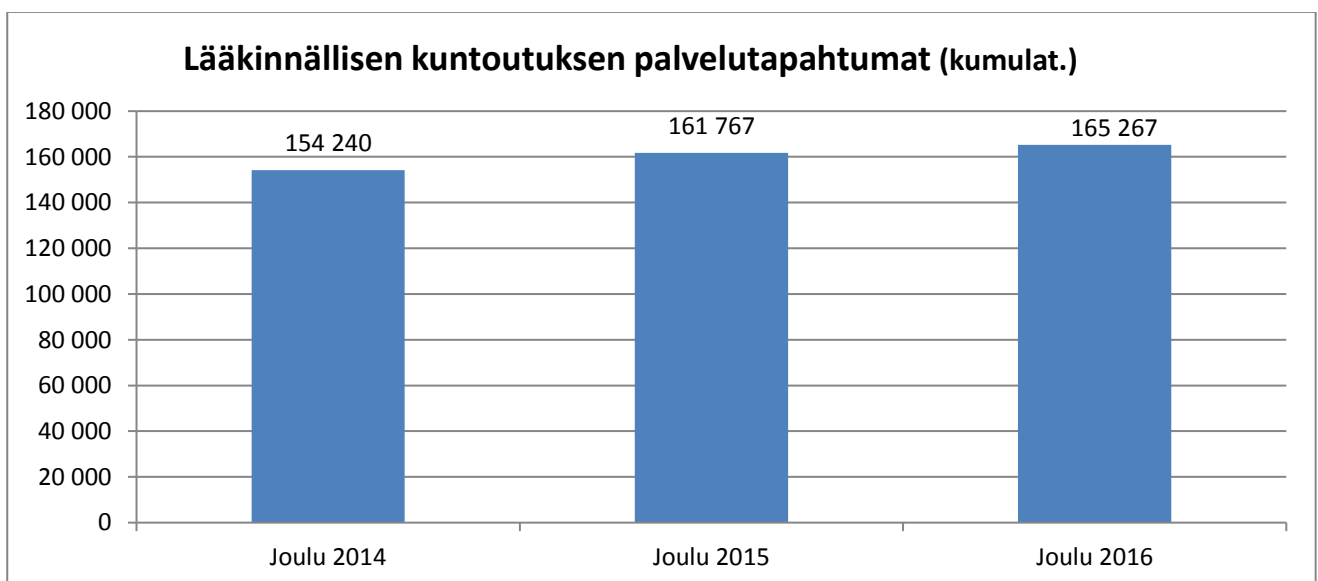
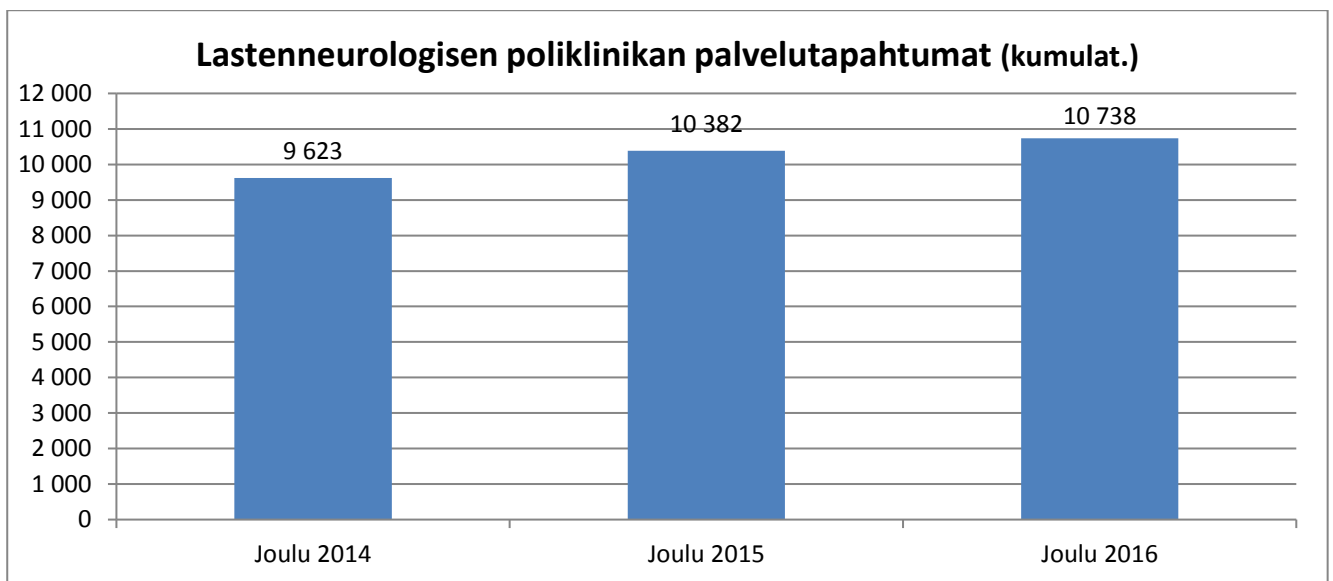
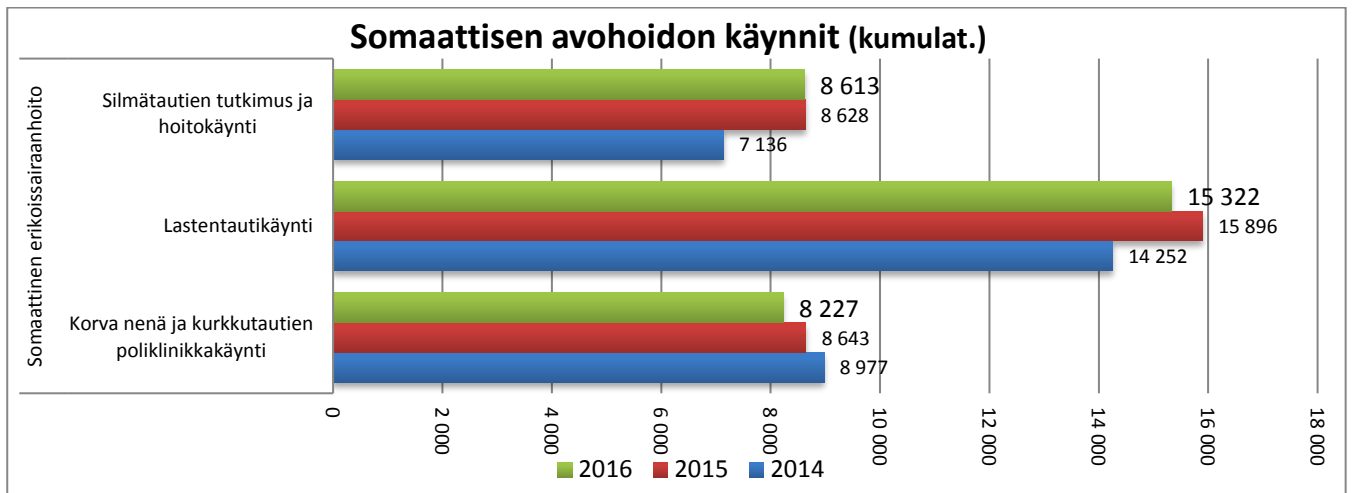
Päivystyksellinen hoito käynnit (kumulat.)



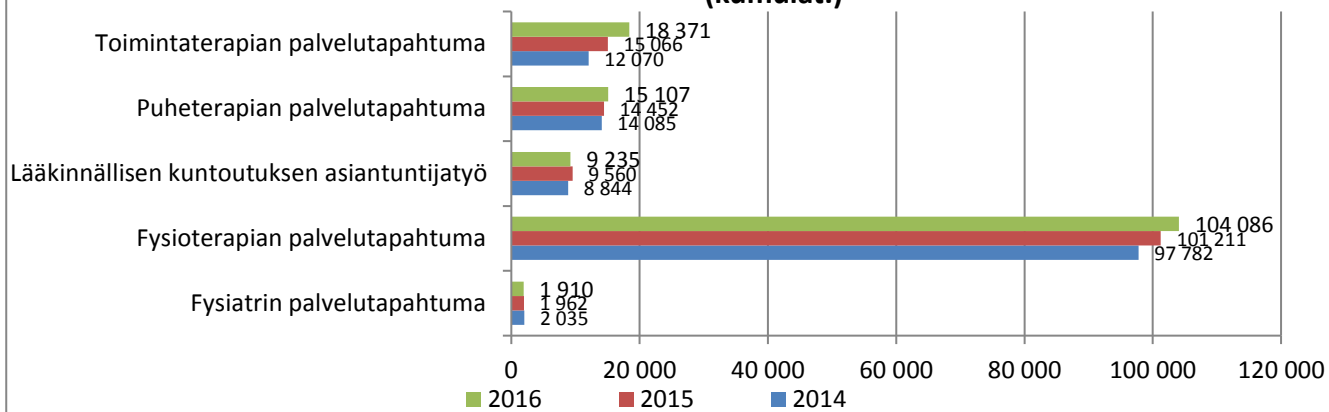
Vastaanottokäyntien määrä ka /pv /hammaslääkäri Tavoite: 10/pv

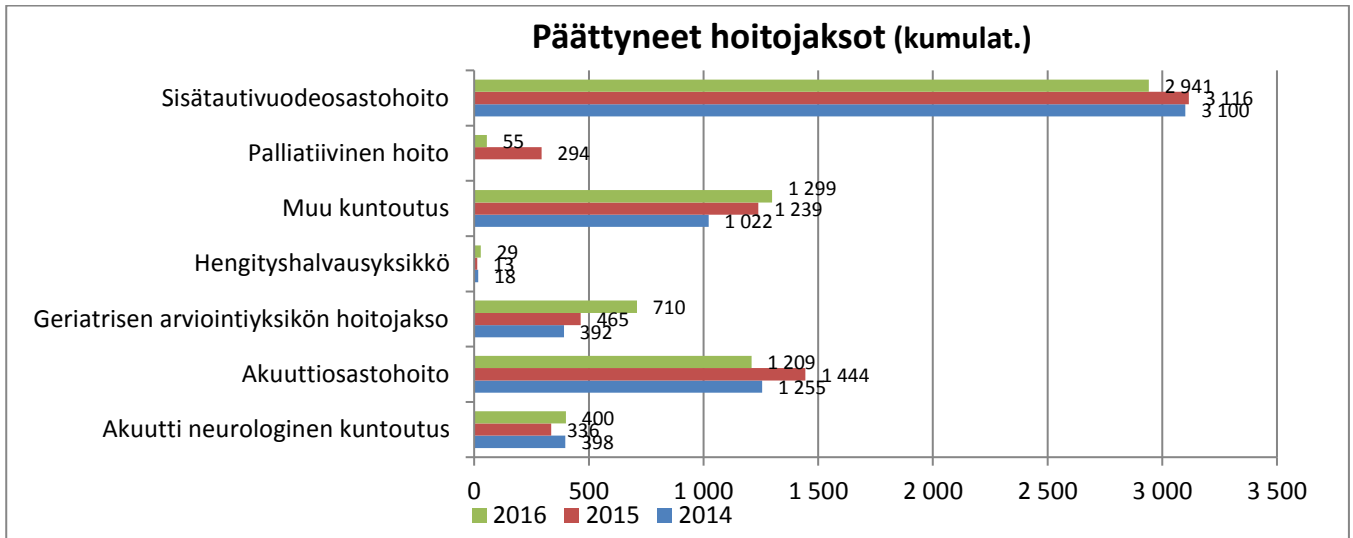


Aineistossa on mukana kuitattu potilastyöaika ja kuitatut käynnit sisältäen lisätyöt

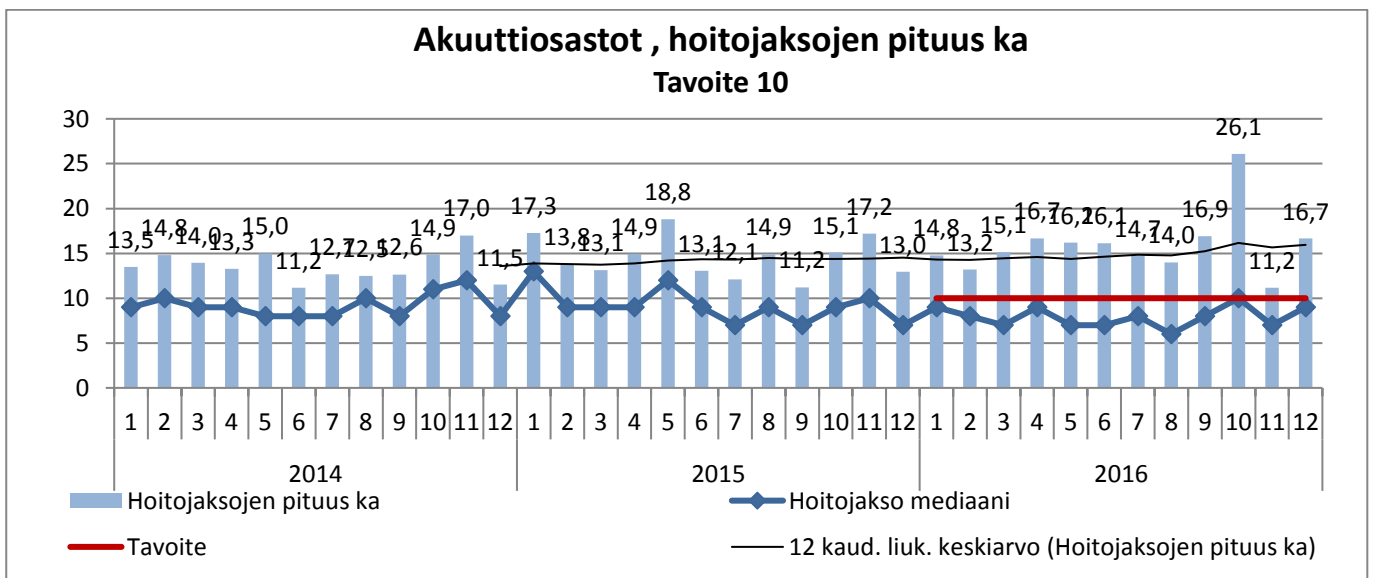
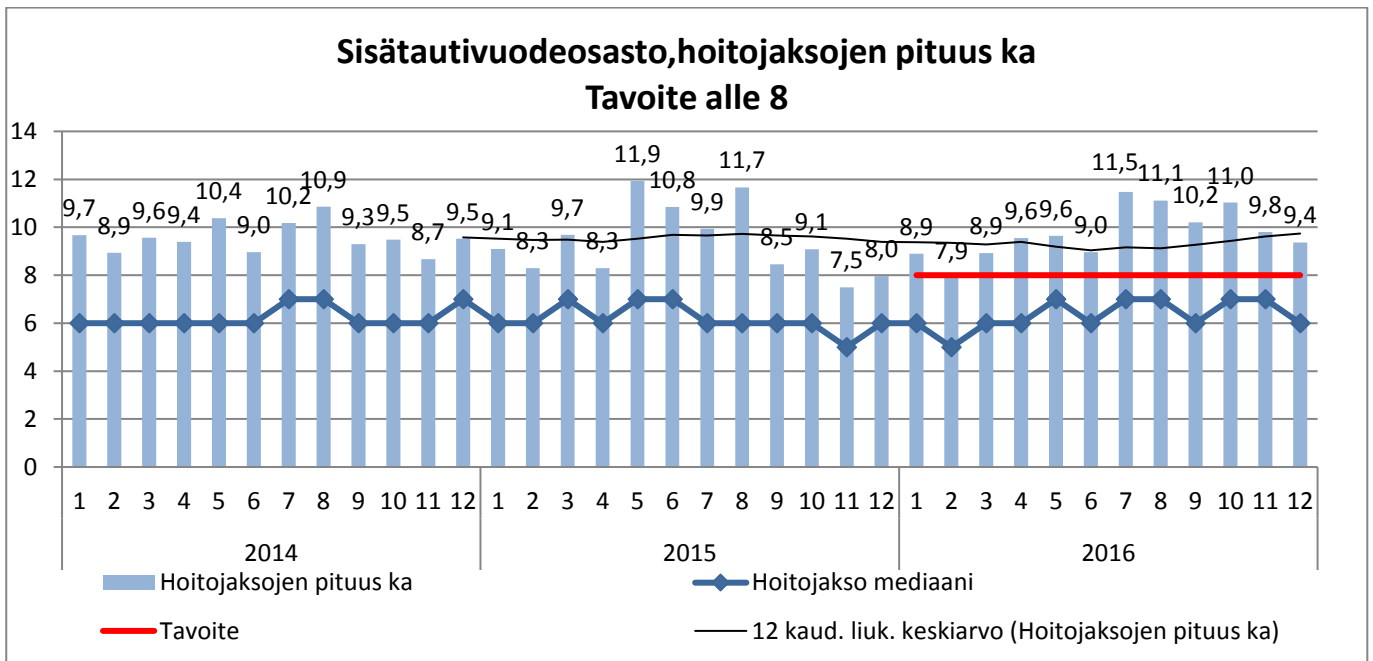


Lääkinnällisen kuntoutuksen terapiakohtaiset palvelutapahtumat (kumulat.)



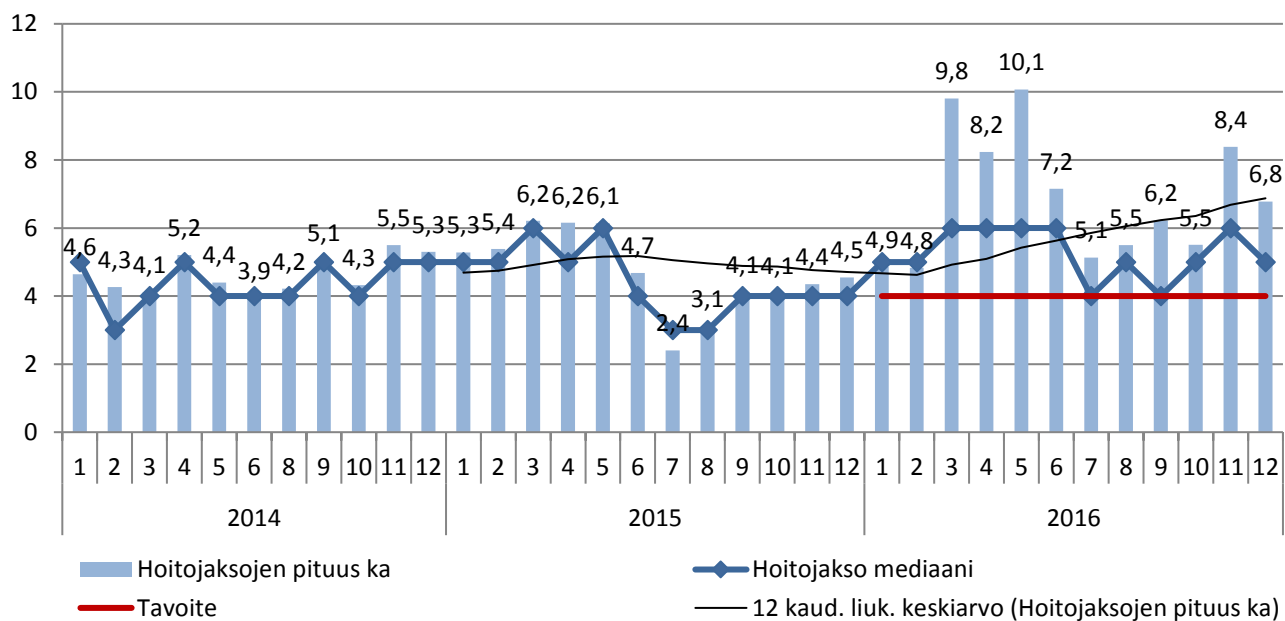


Akuutin hoidon osastoryhmä

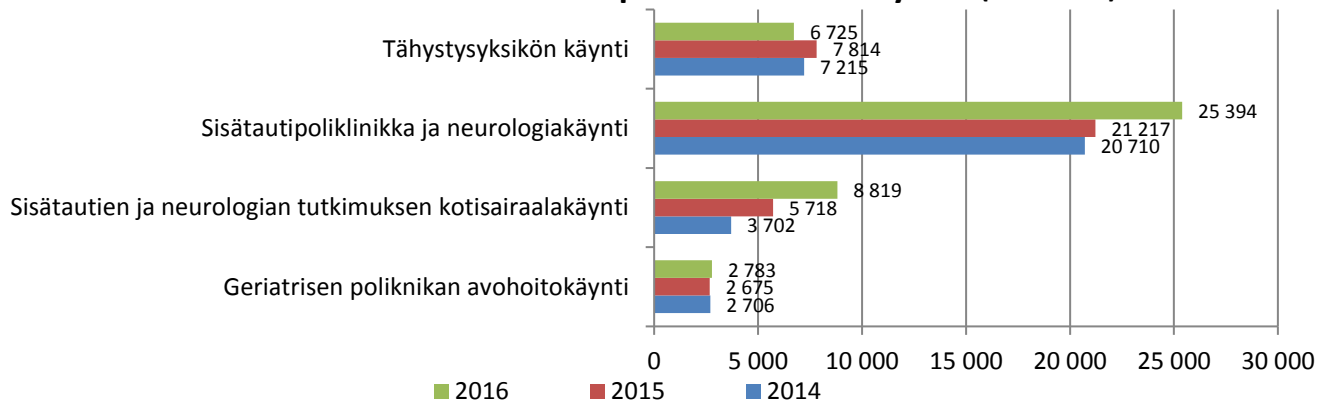


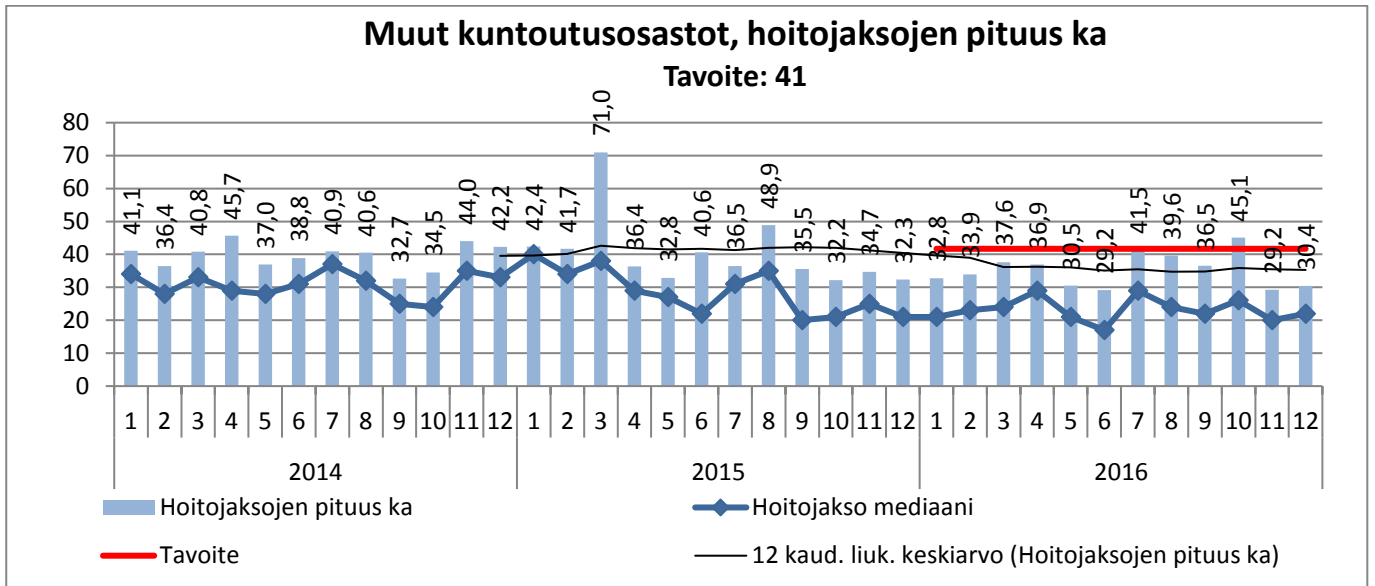
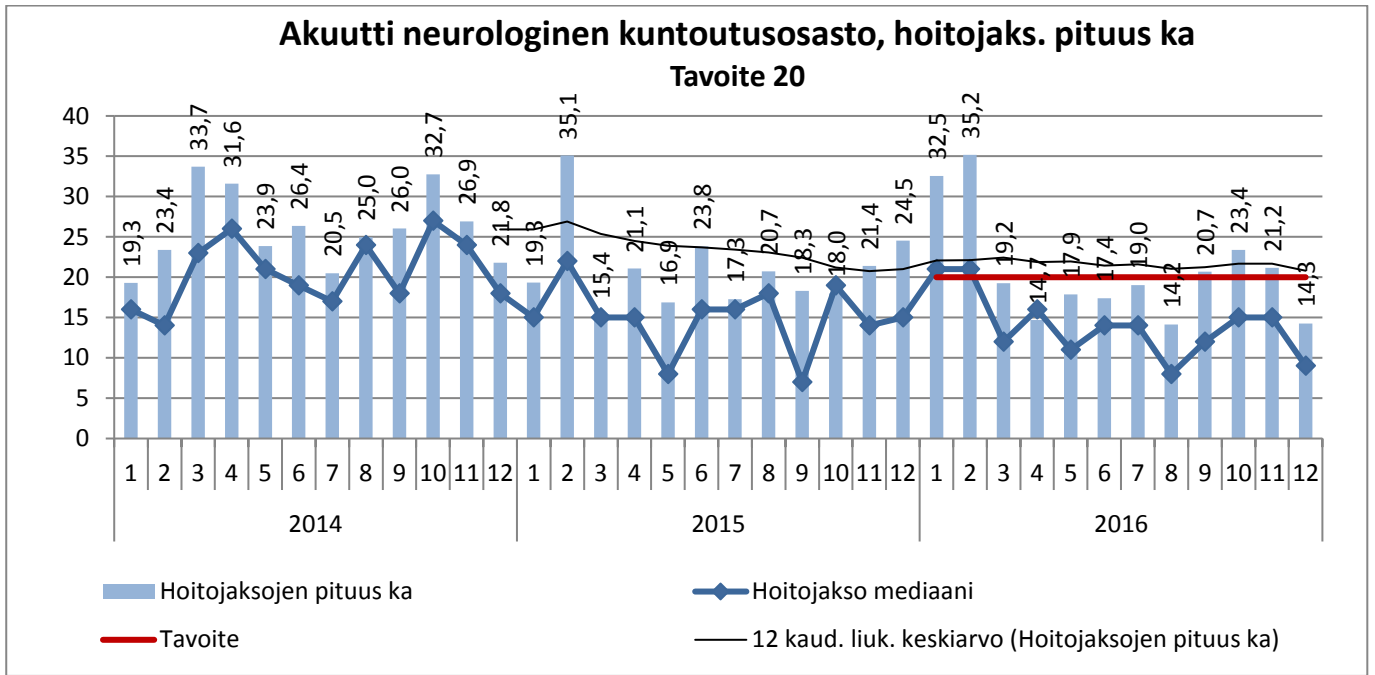
GAK-yksikkö, hoitajaksojen pituus ka

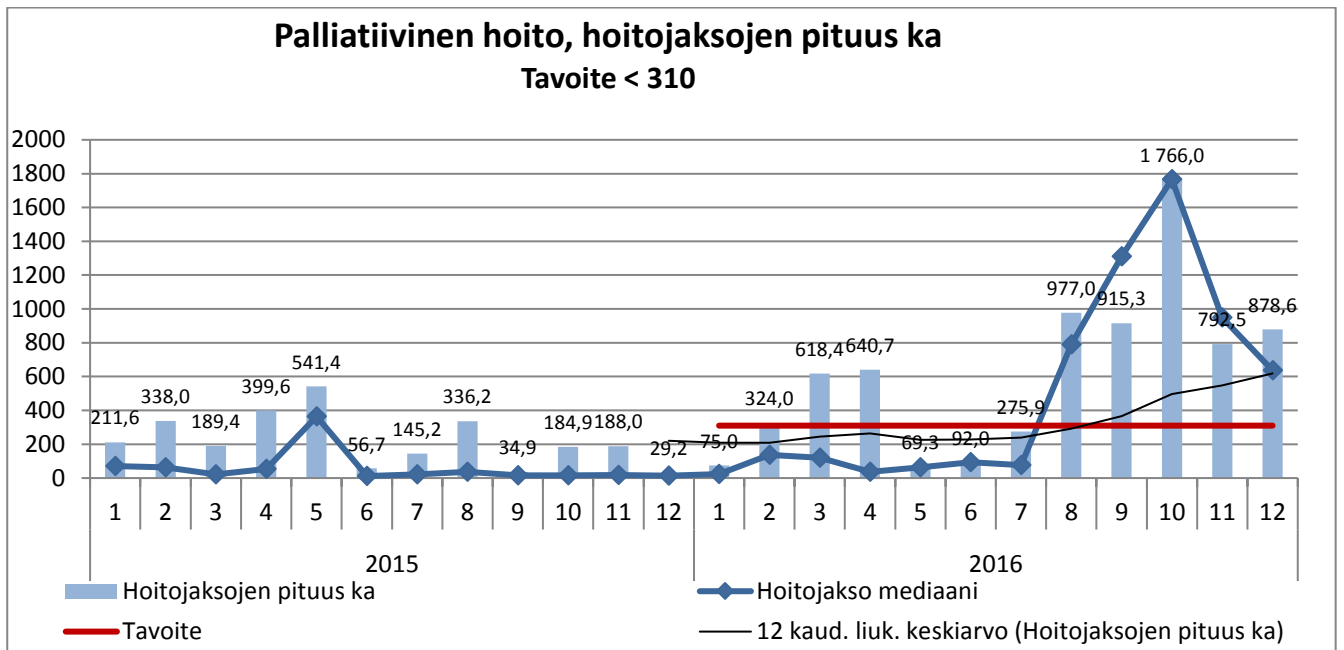
Tavoite 4



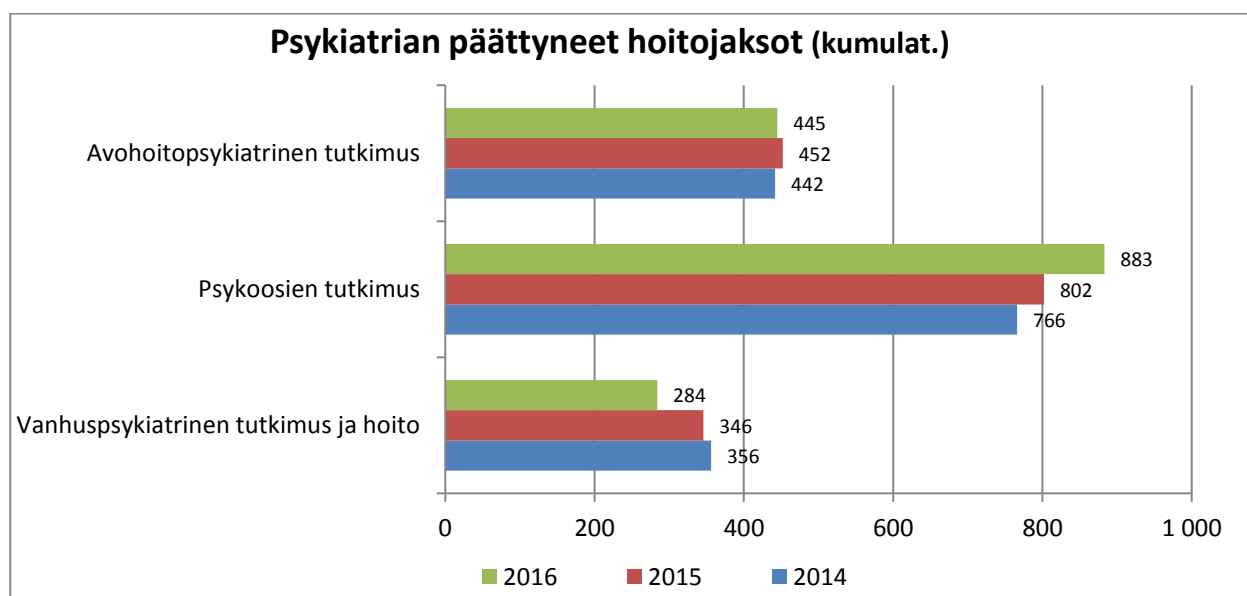
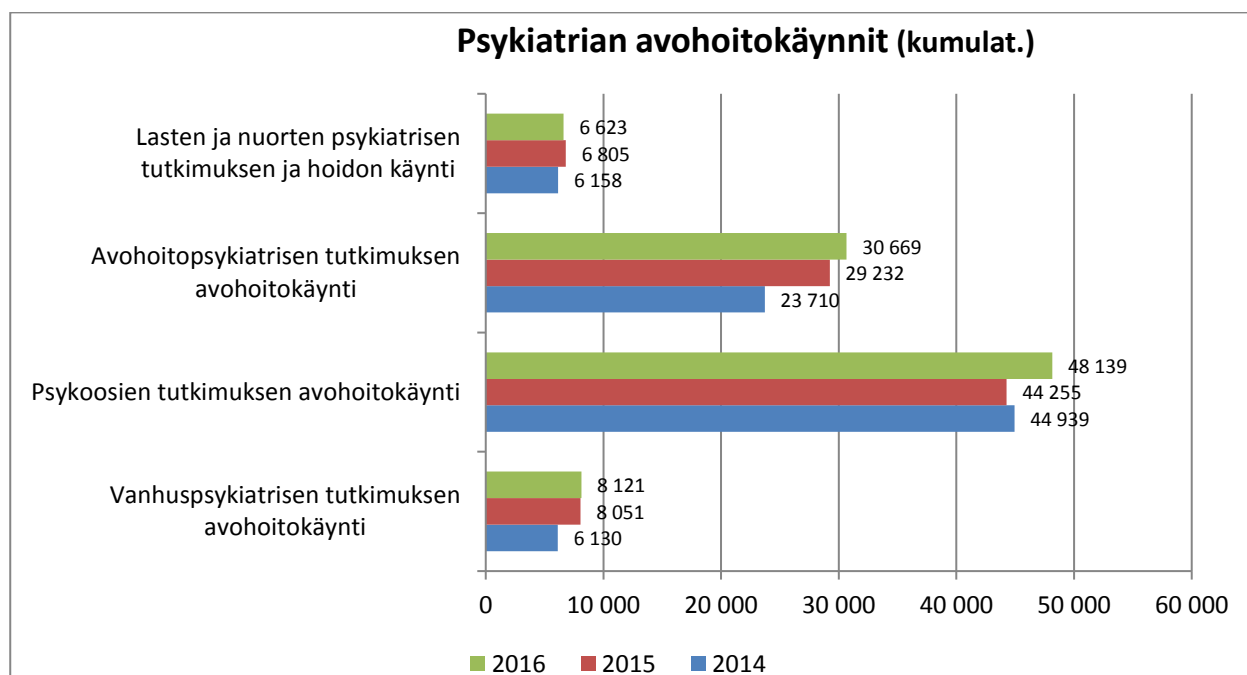
Sairaalopoliklinikoiden käynnit (kumulat.)



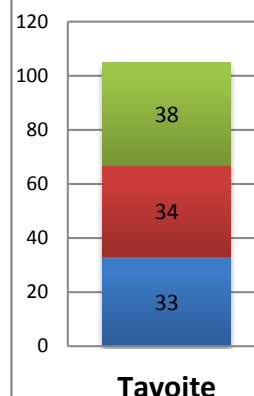
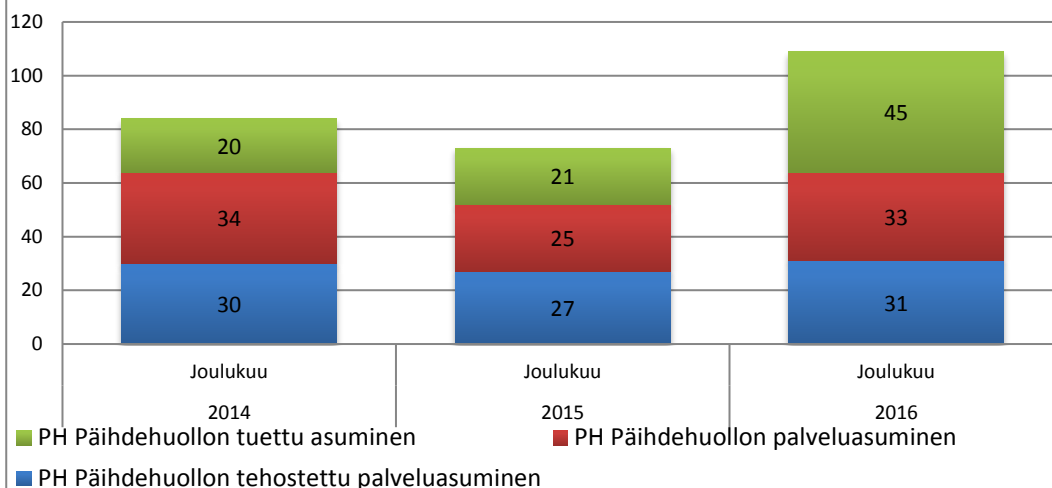




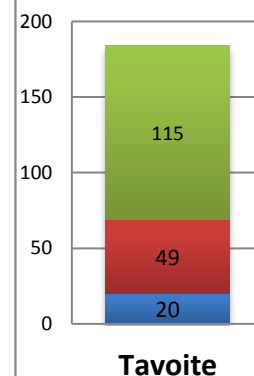
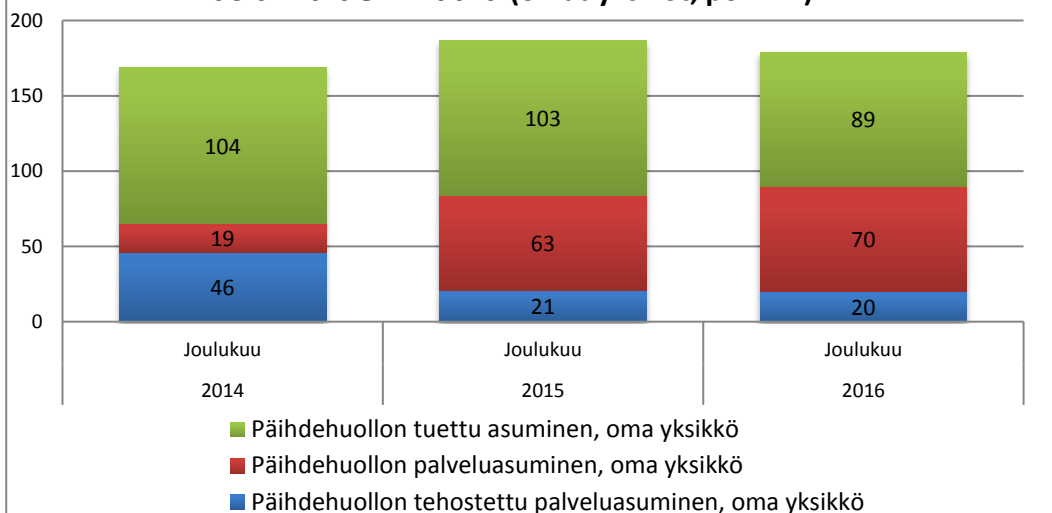
Mielenterveys ja päihdepalvelut



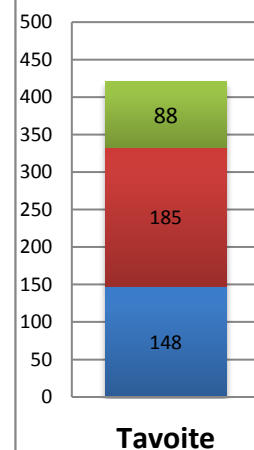
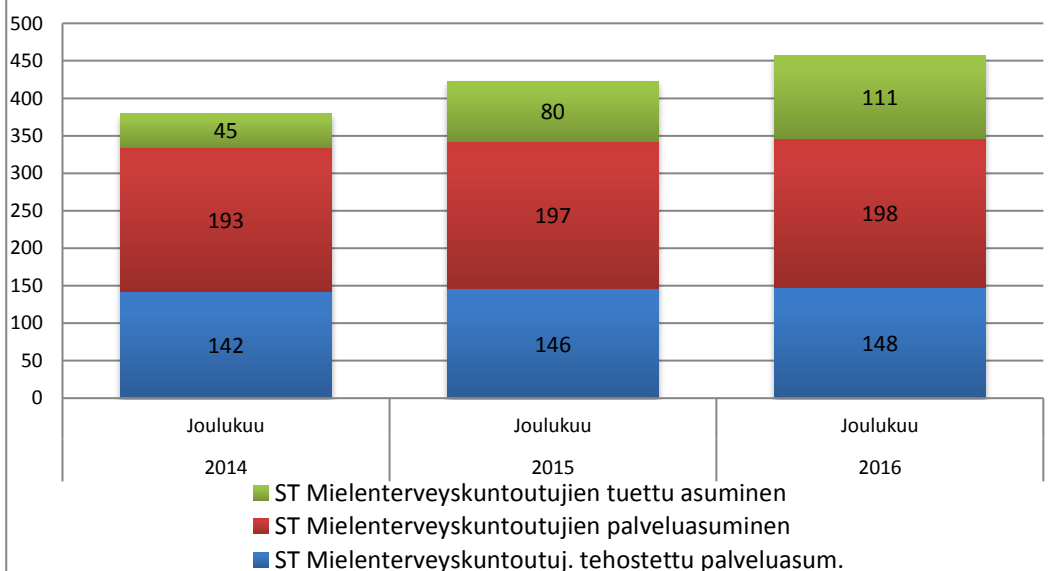
Päihdehuollon asumispalveluiden piirissä olevien asiakkaiden määrä (ostopalvelu, poikkil.)



Päihdehuollon asumispalveluiden piirissä olevien asiakkaiden määrä (omat yksiköt, poikkil.)

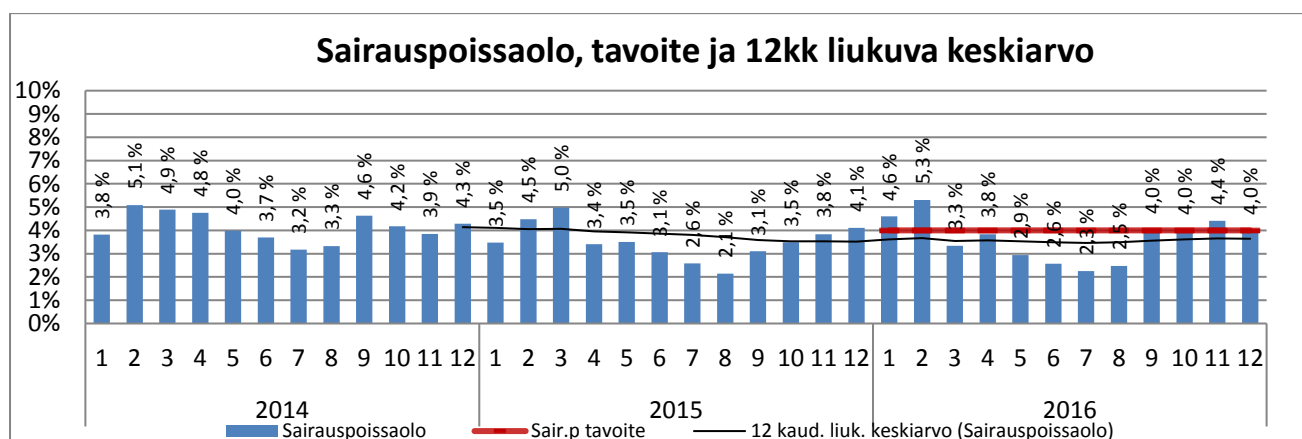
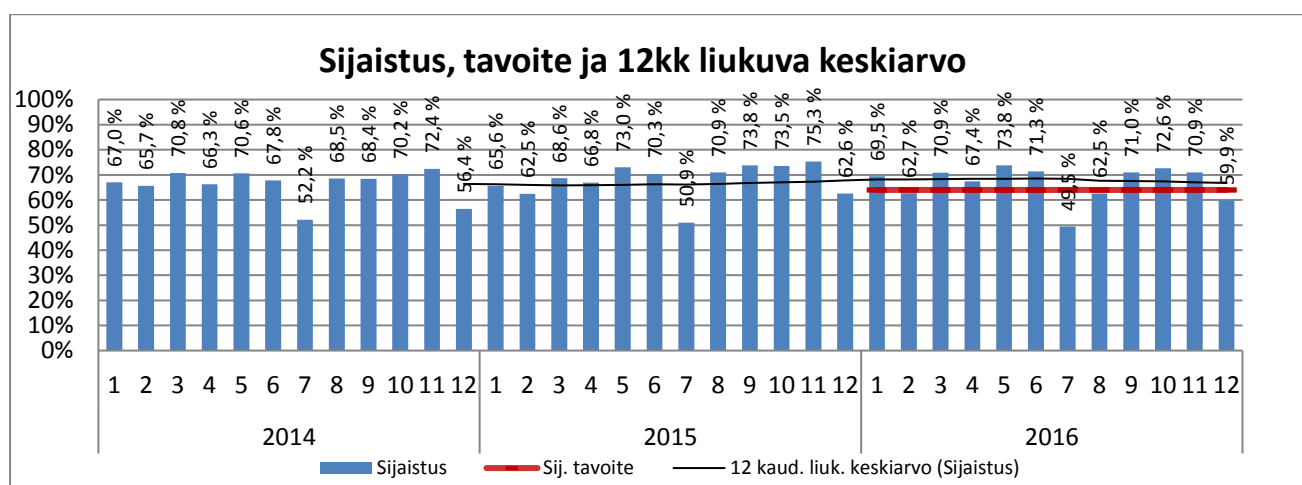
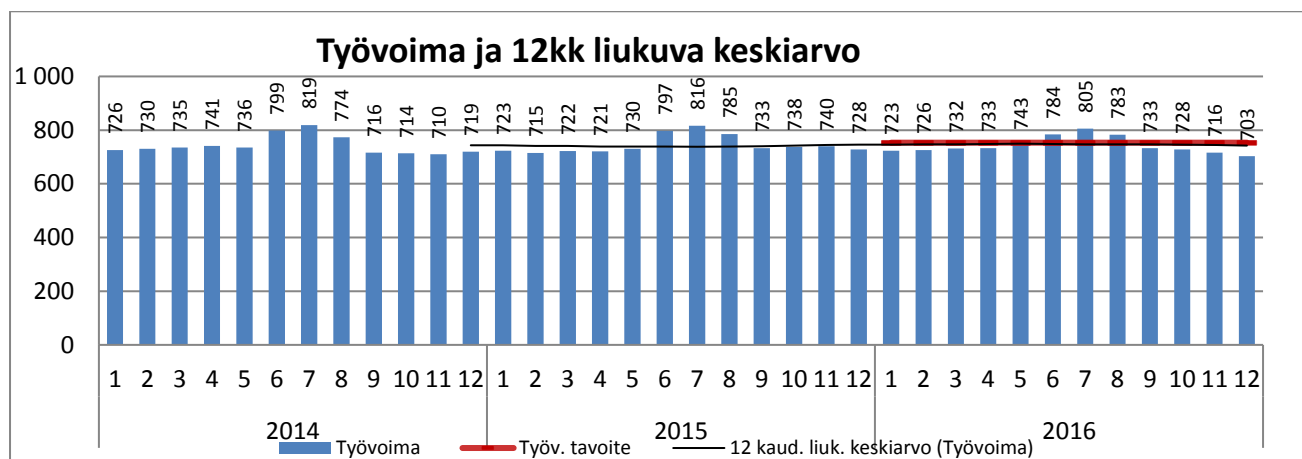


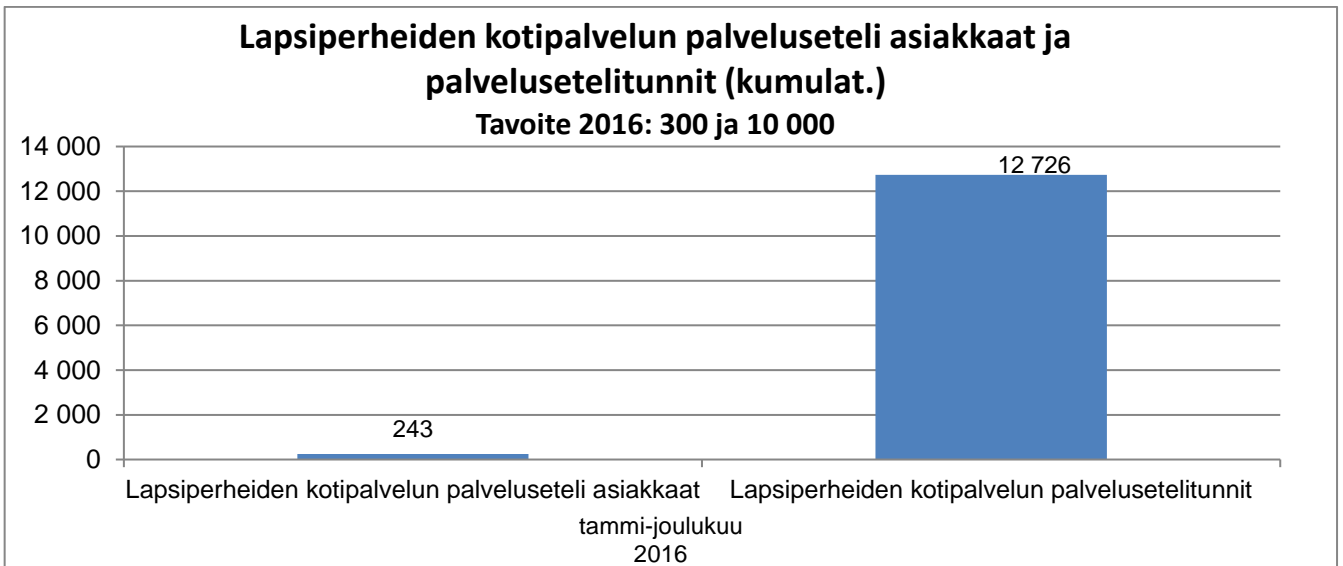
Mielenterveyskuntoutujien asumispalveluiden piirissä olevien asiakkaiden määrä (ostopalvelu, poikkil.)



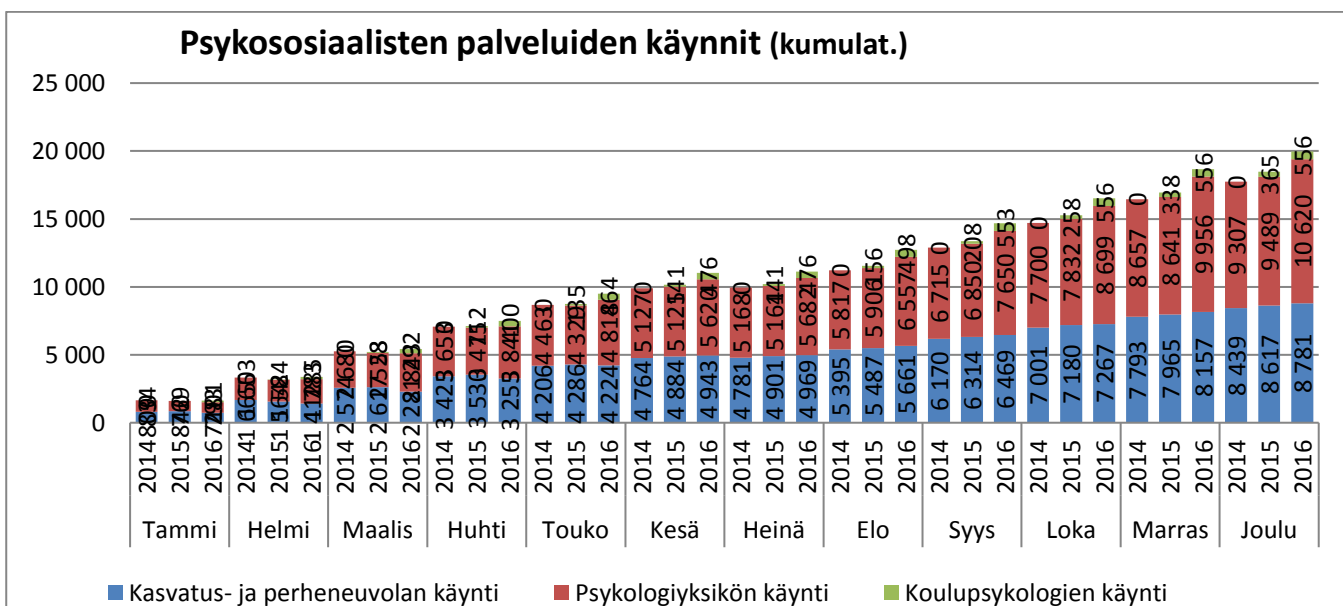
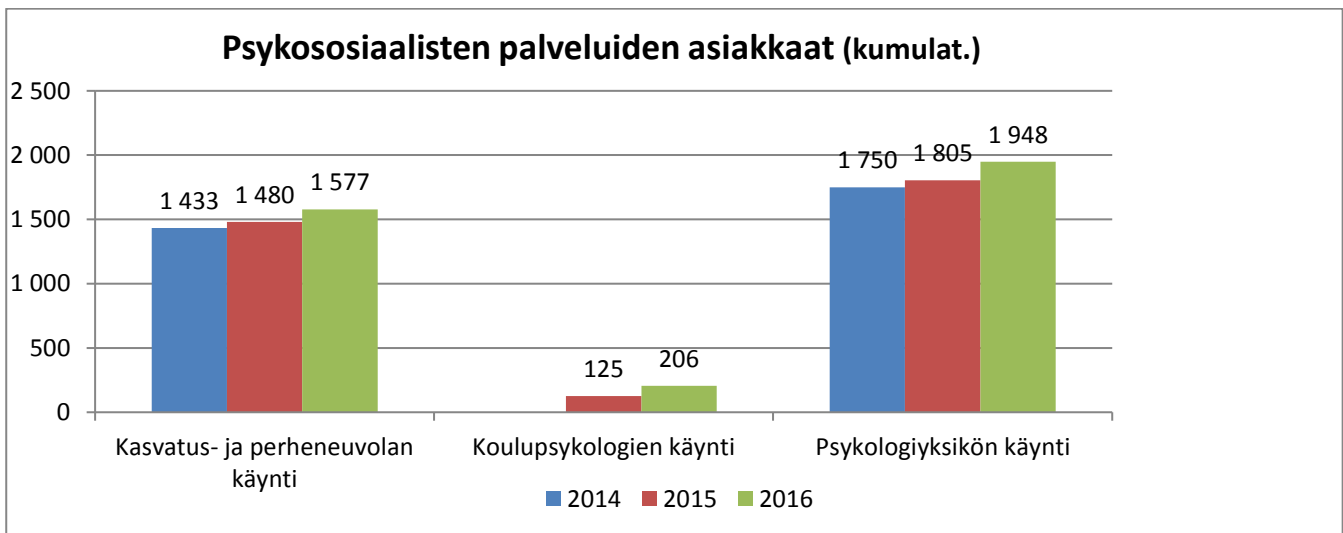
PERHE- JA SOSIAALIPALVELUT

	Tilinpäätös	TA	Tot	TA	Tot	Tot-%	Poikkeama
	2015	2016	2015/1-12	2016/1-12	2016/1-12	Tot 2016 1-12/ TA2016	Tot 2016 1-12/ TA2016 1-12
TA-TULOT	-20 218 741 €	-20 123 920 €	-20 218 741 €	-20 123 920 €	-20 719 952 €	103,0 %	596 032 €
TA-MENOT	90 592 997 €	90 985 102 €	90 592 997 €	90 985 102 €	92 177 149 €	101,3 %	-1 192 047 €
Netto	70 374 257 €	70 861 182 €	70 374 257 €	70 861 182 €	71 457 197 €	100,8 %	-596 015 €

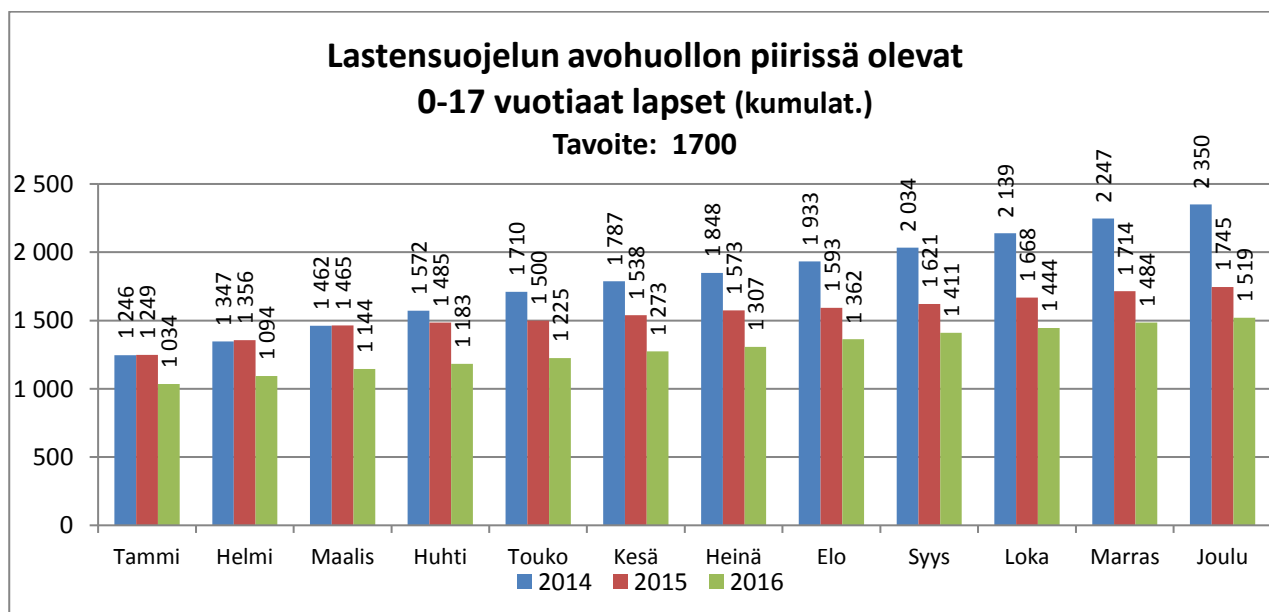
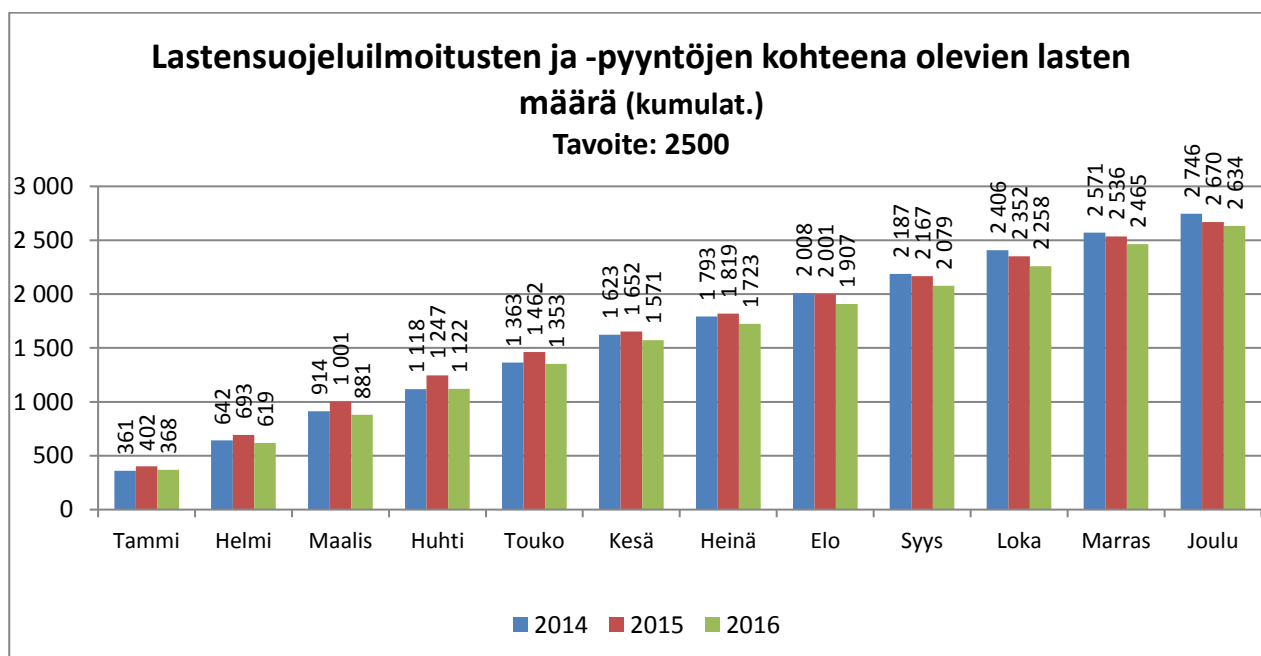
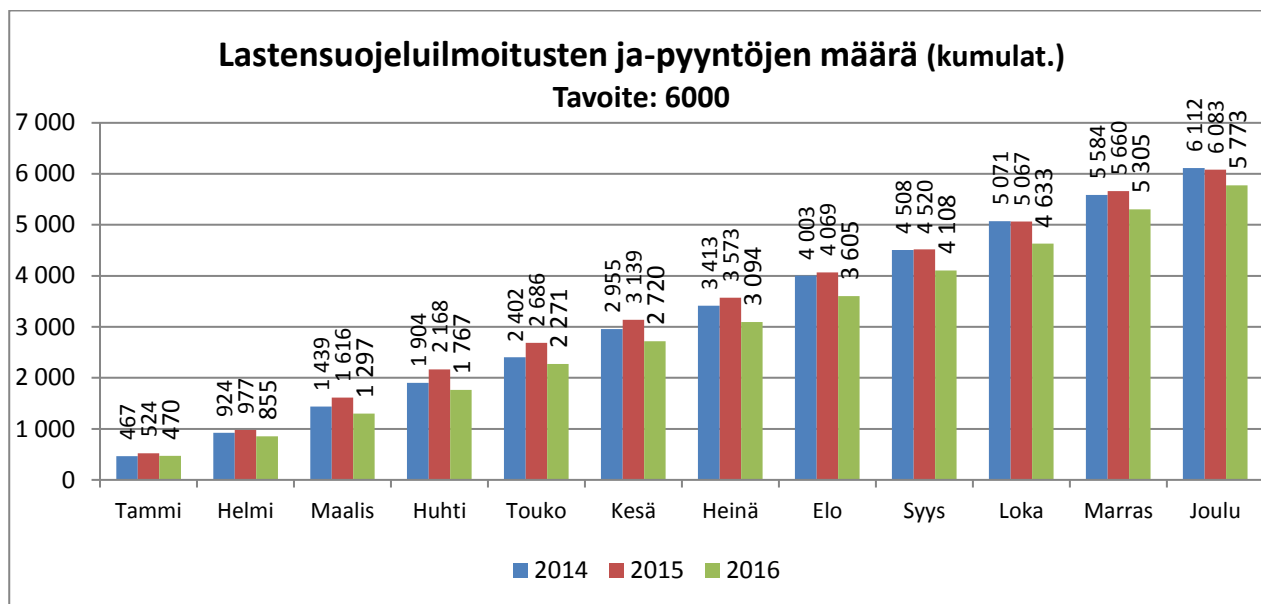


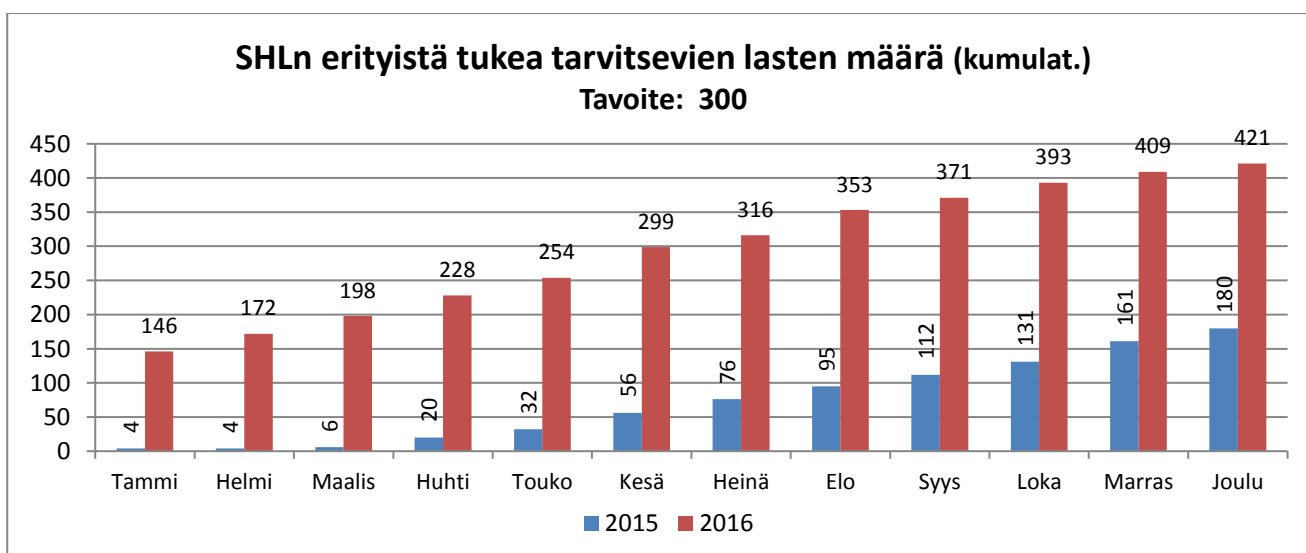
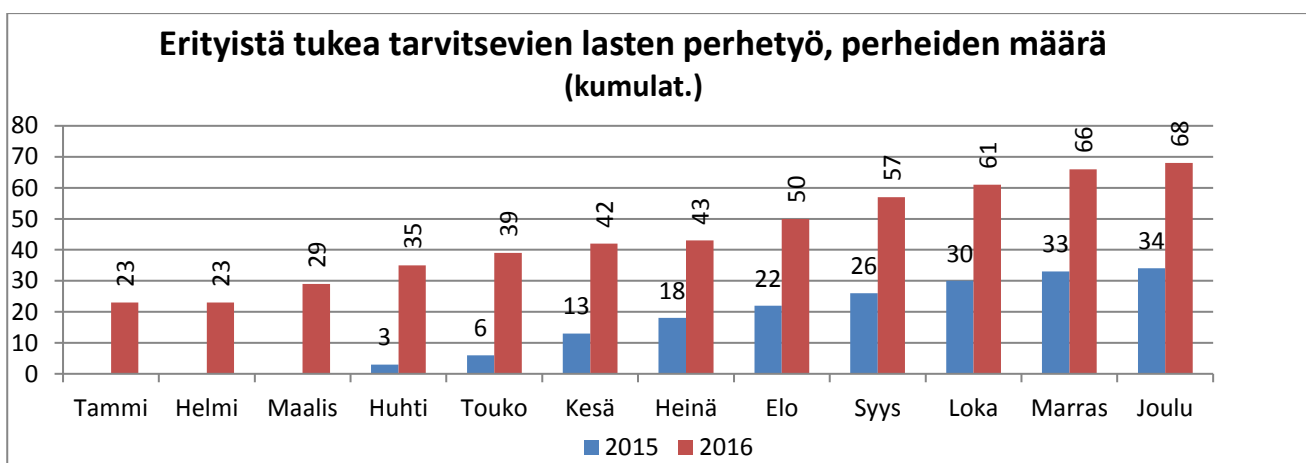
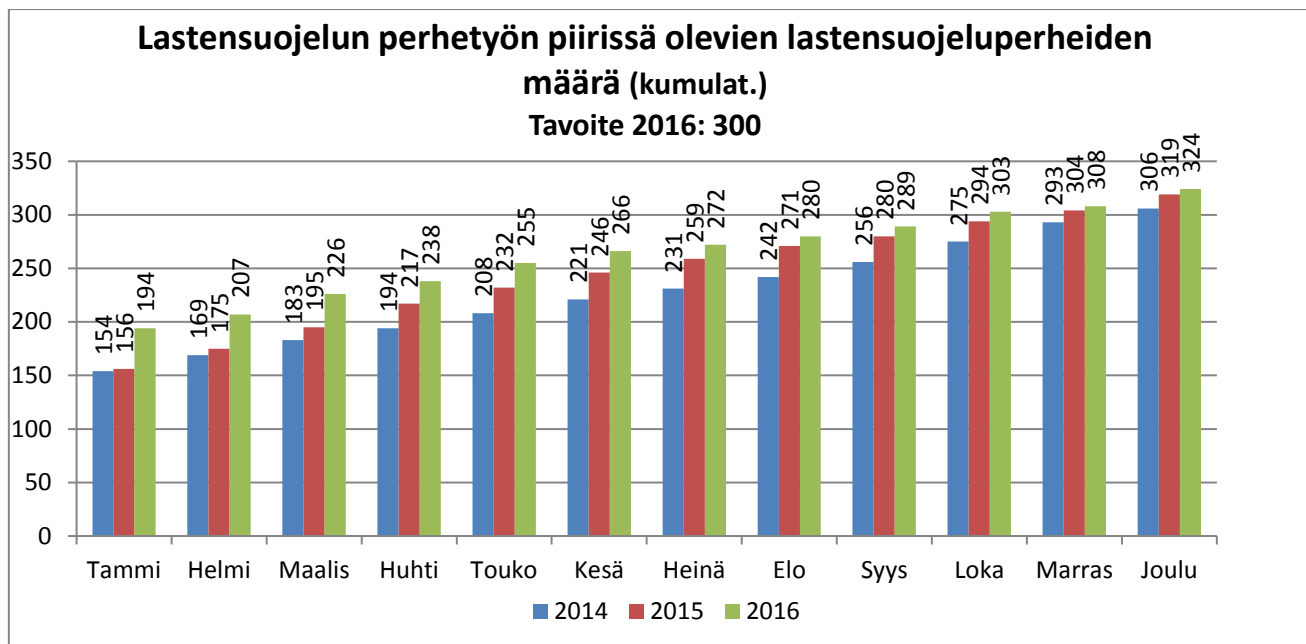


Psykososiaaliset palvelut



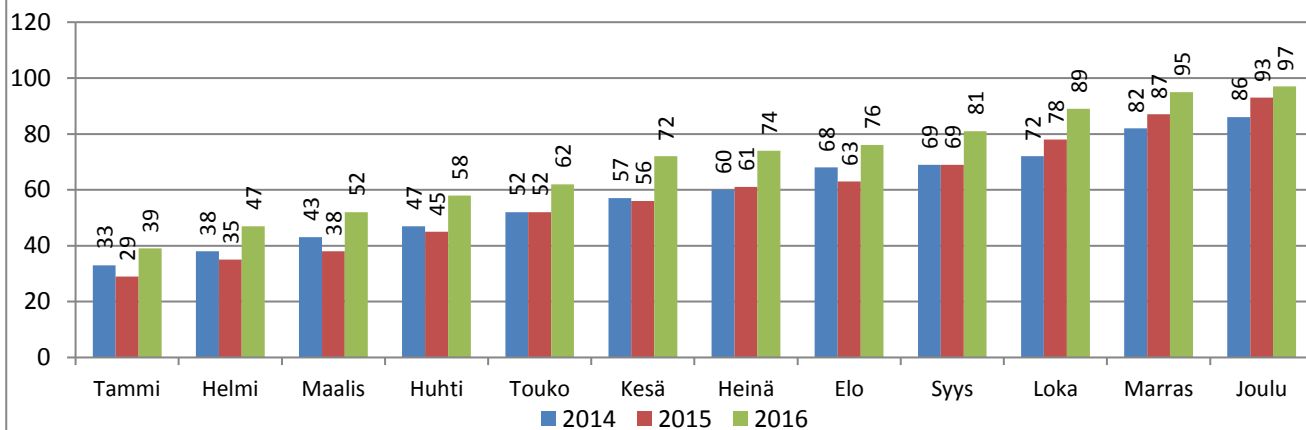
Avohuollon sosiaalityö





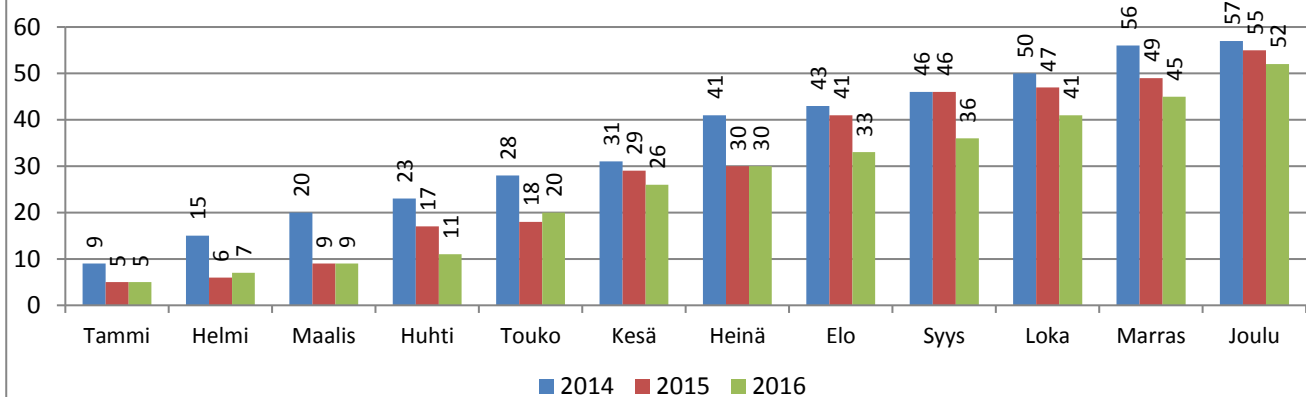
Lastensuojelun intensiivistä perhetukea saavien perheiden määrä (kumulat.)

Tavoite: 110



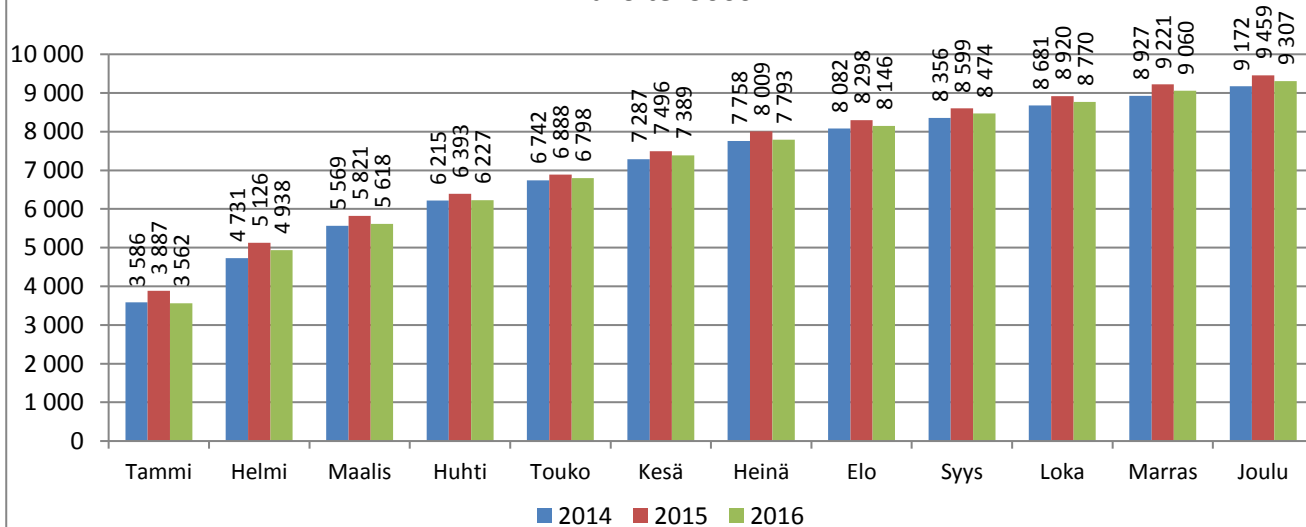
Uusien huostaanotettujen lasten määrä (kumulat.)

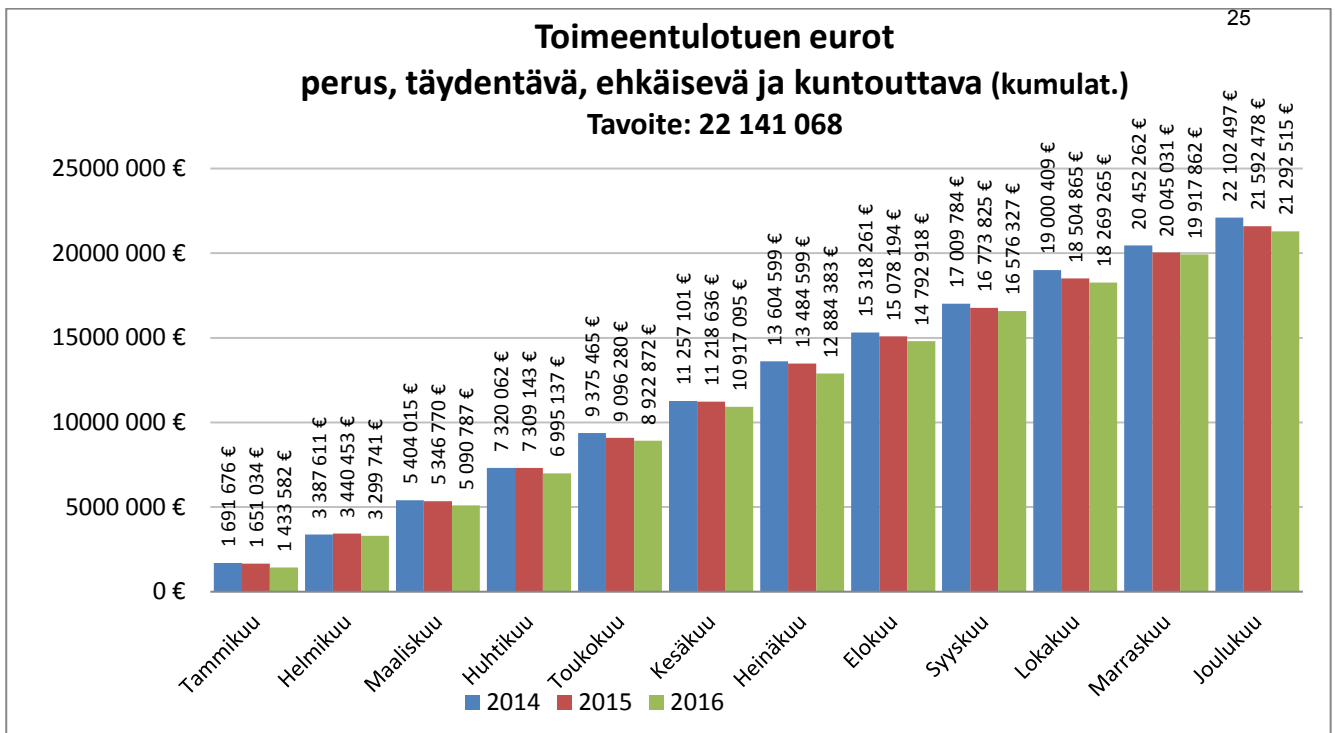
Tavoite: laskeva



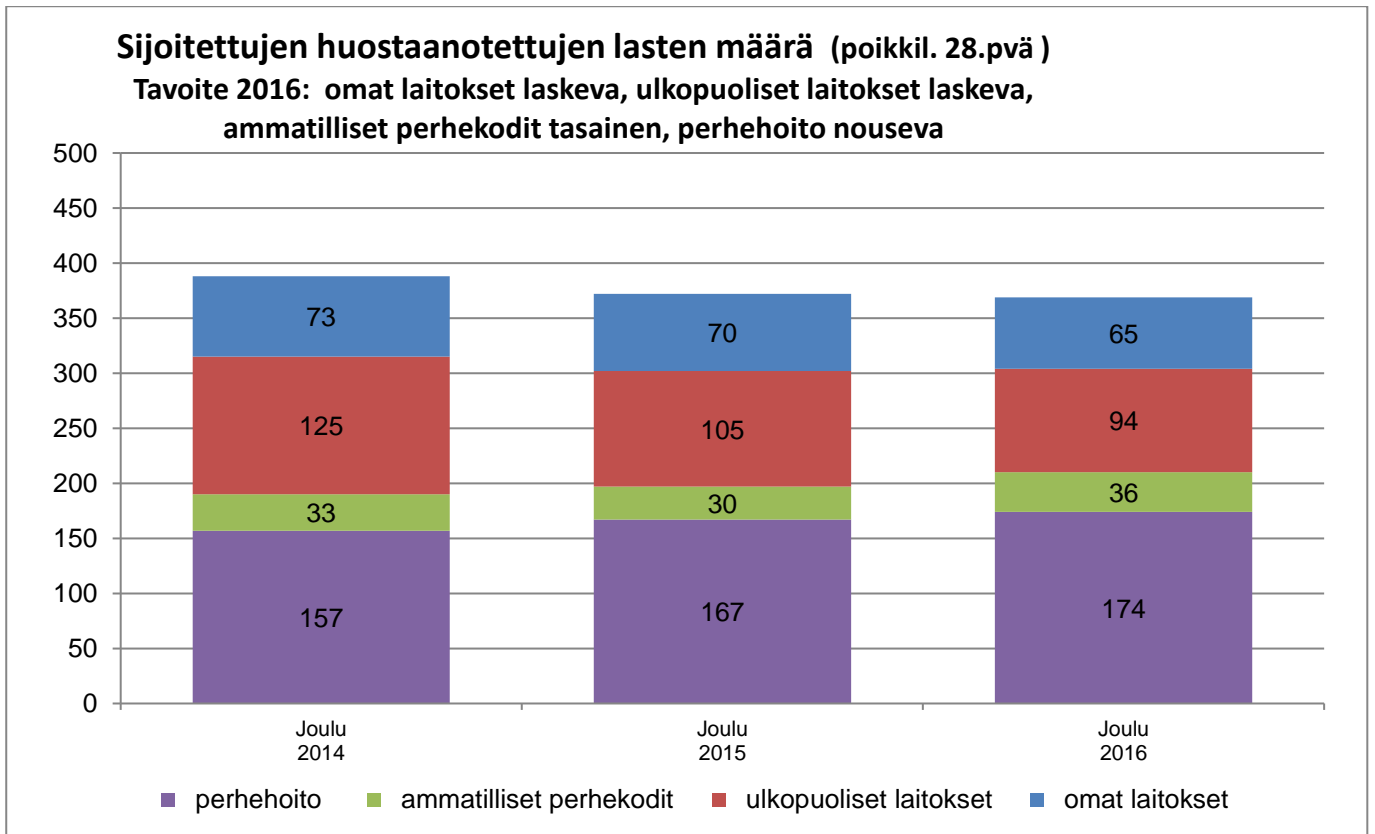
Toimeentulotukea saavien kotitalouksien määrä (kumulat.)

Tavoite: 9000



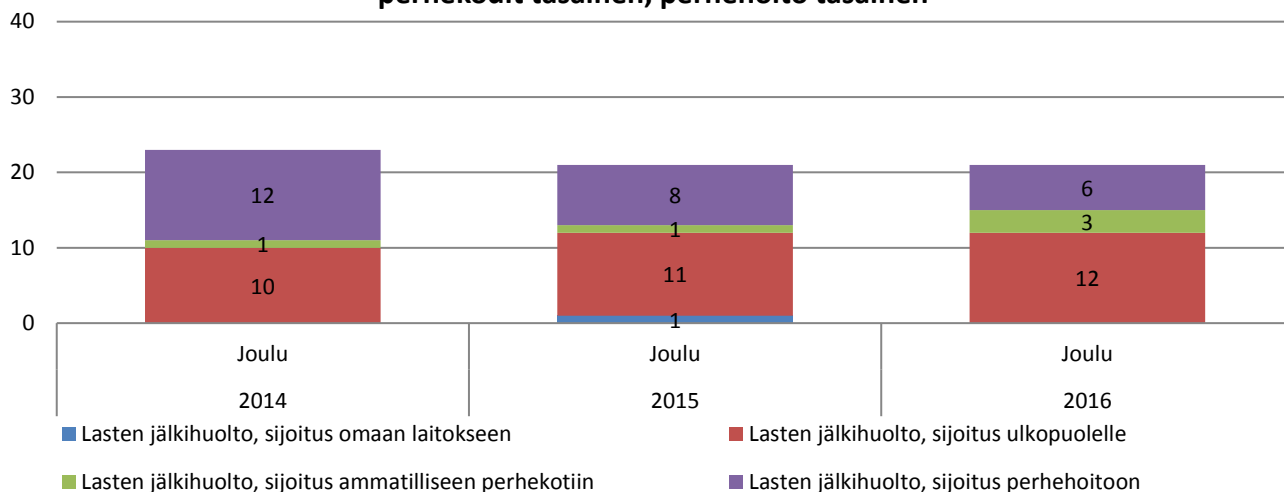


Sijaishuollon sosiaalityö

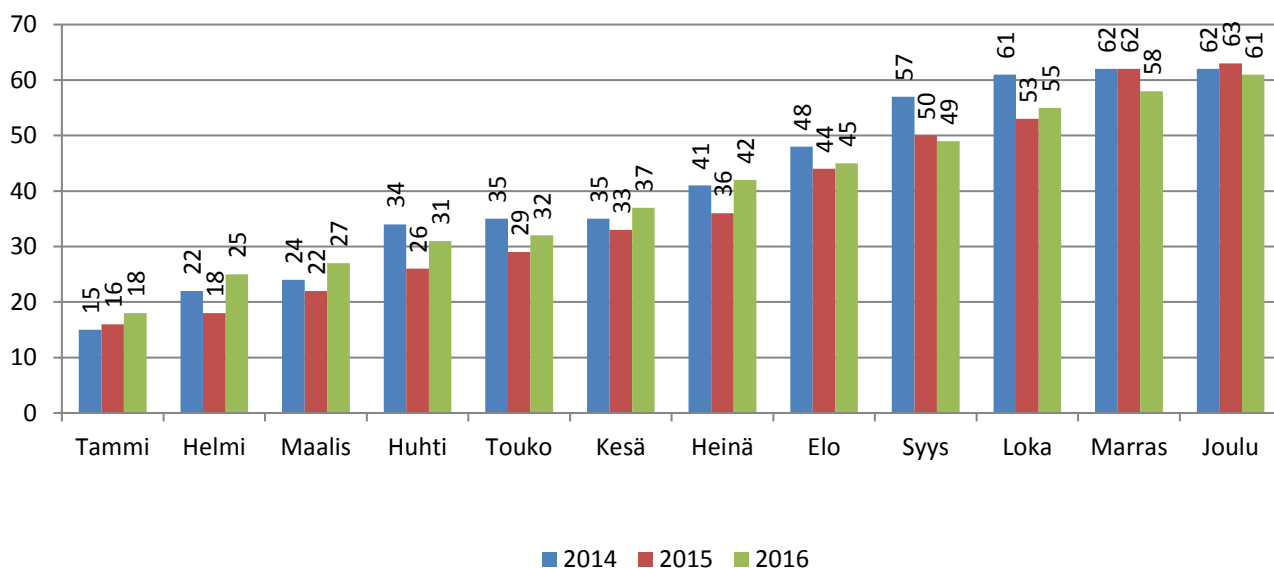


Sijoitettujen jälkihuollettavien asiakkaiden määrä (poikkil.28.pvä)

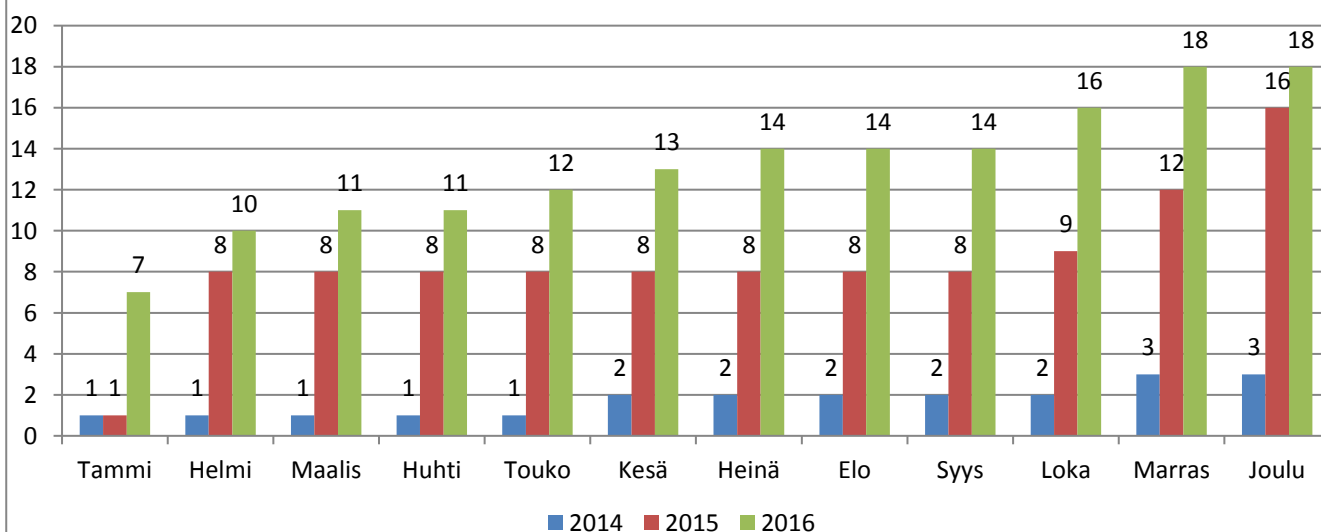
Tavoite: omat laitokset tasainen, ulkopuoliset laitokset laskeva, ammatilliset perhekodit tasainen, perhehoito tasainen



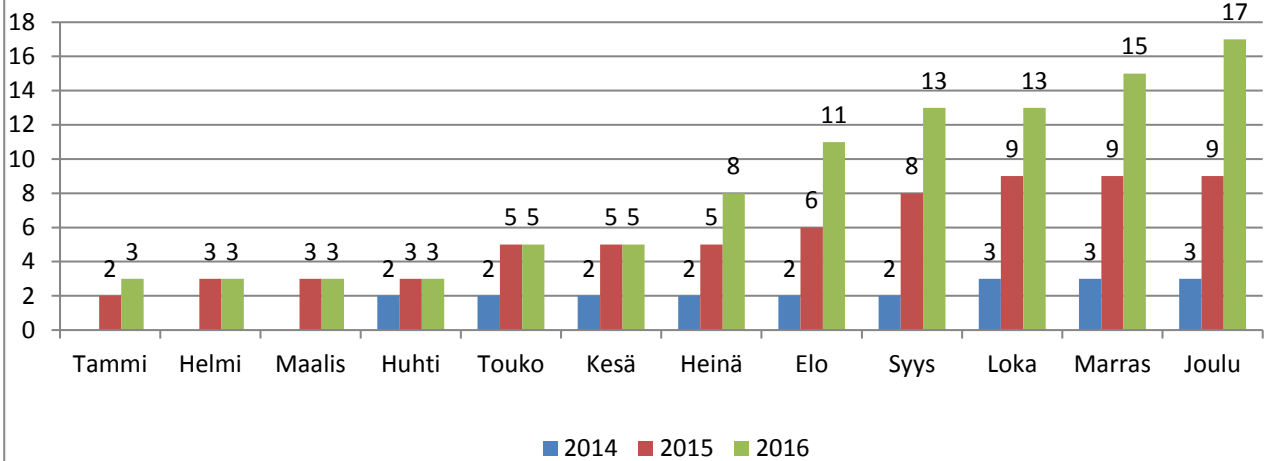
Avohuollon sijoitukset omiin vastaanottokoteihin (kumulat.)



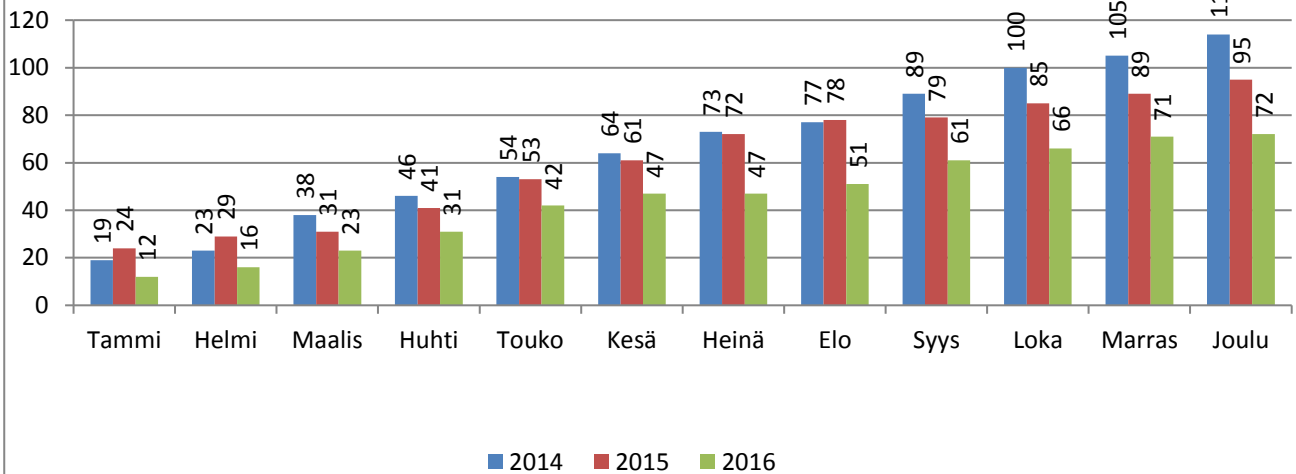
Avohuollon sijoitukset omiin pitkäaikaislaitoksiin (kumulat.)



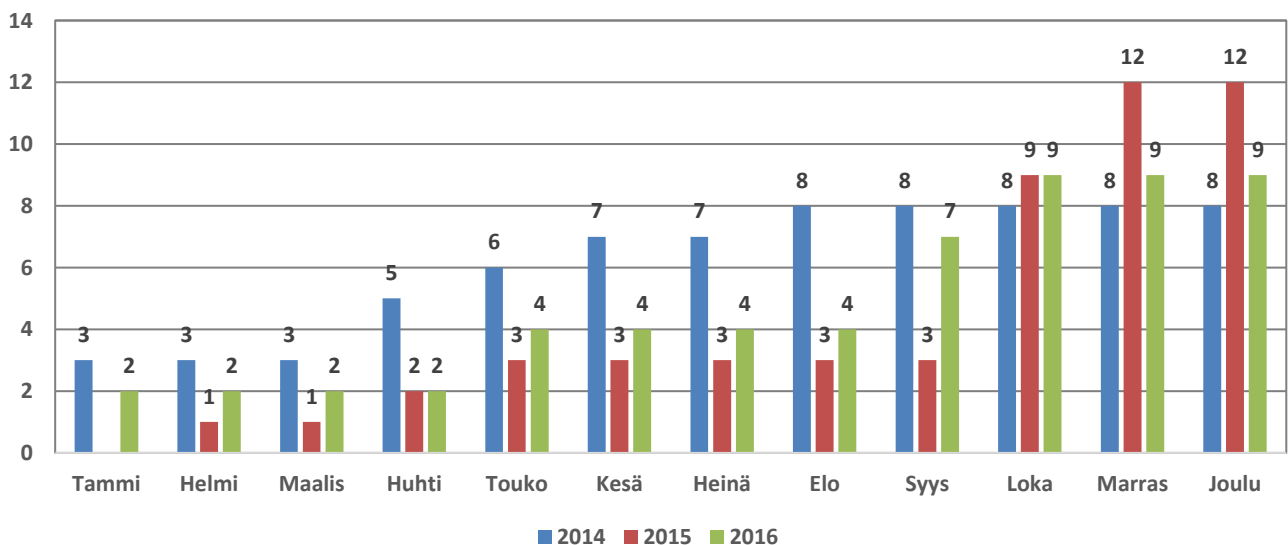
Avohuollon sijoitukset päivystysperheisiin (kumulat.)



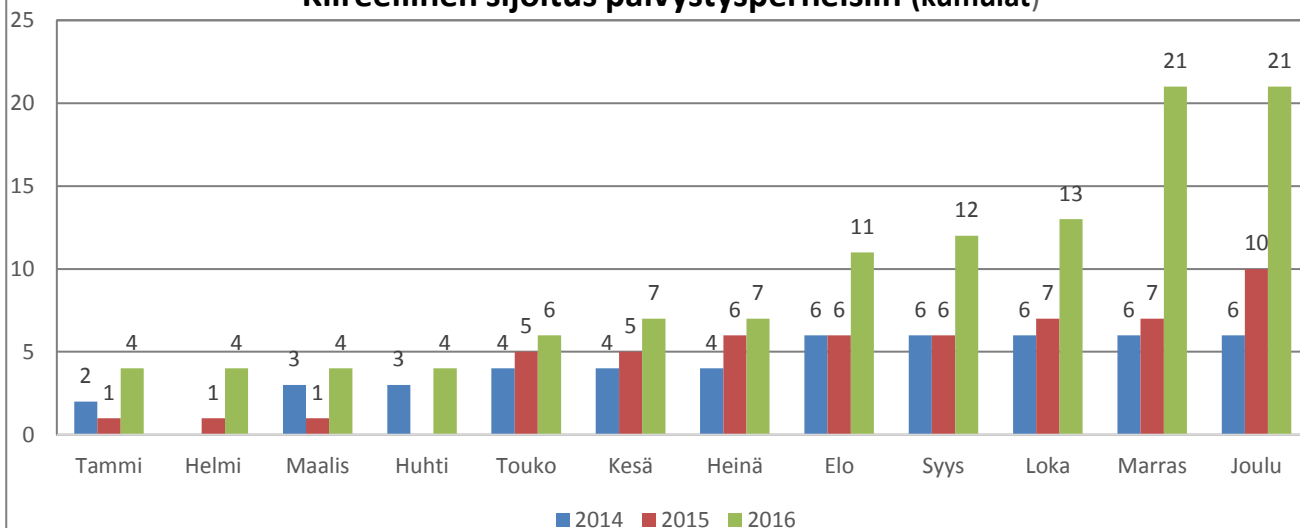
Kiireellinen sijoitus omiin vastaanottokoteihin (kumulat.)



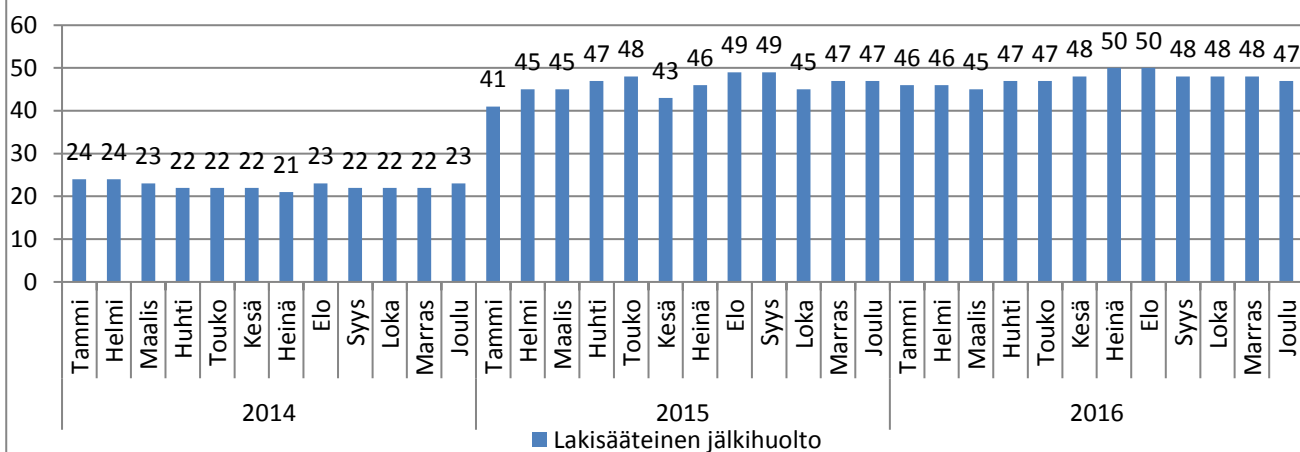
Kiireellinen sijoitus omiin pitkäaikaislaitoksiin (kumulat.)



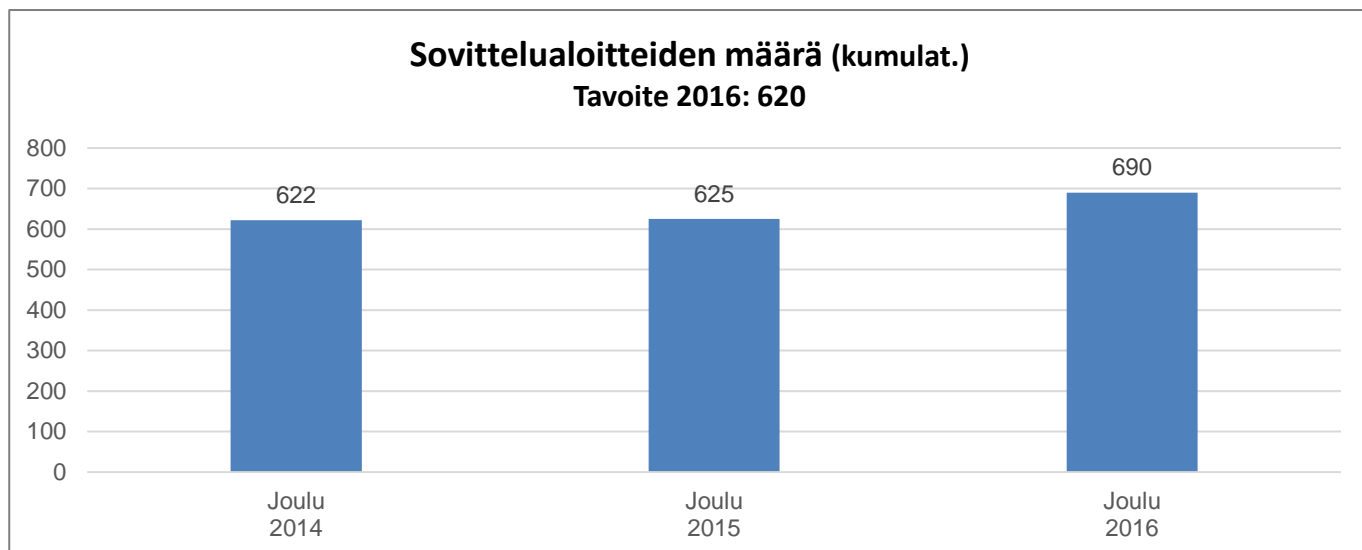
Kiireellinen sijoitus päivystysperheisiin (kumulat)



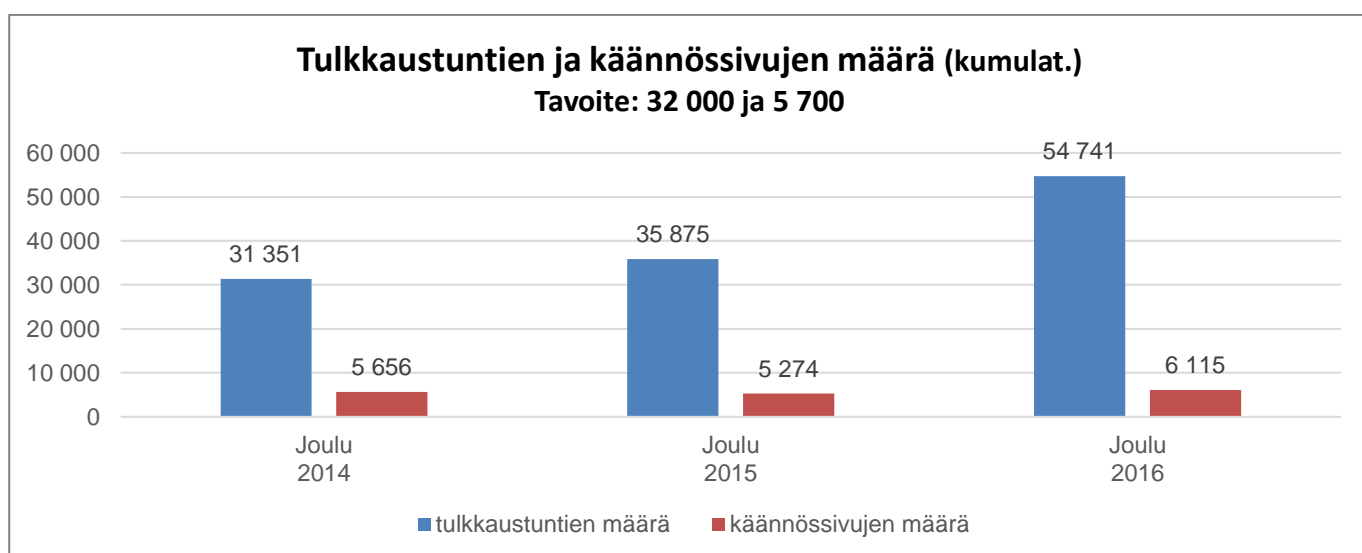
Jälkihuollon tukiasumisen piirissä olevien nuorten lkm (poikkil. 28.pvä)



Varsinais-Suomen sovittelutoimisto



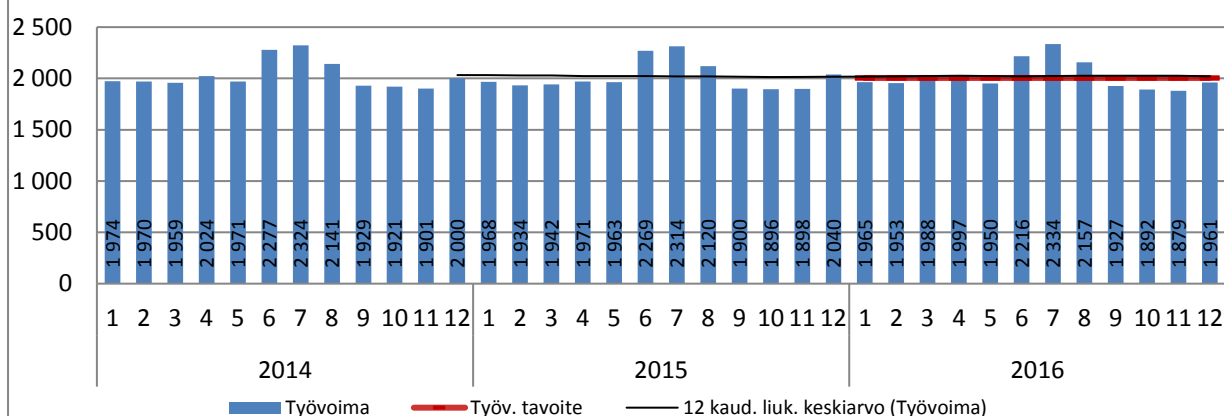
Turun seudun tulkkikeskus



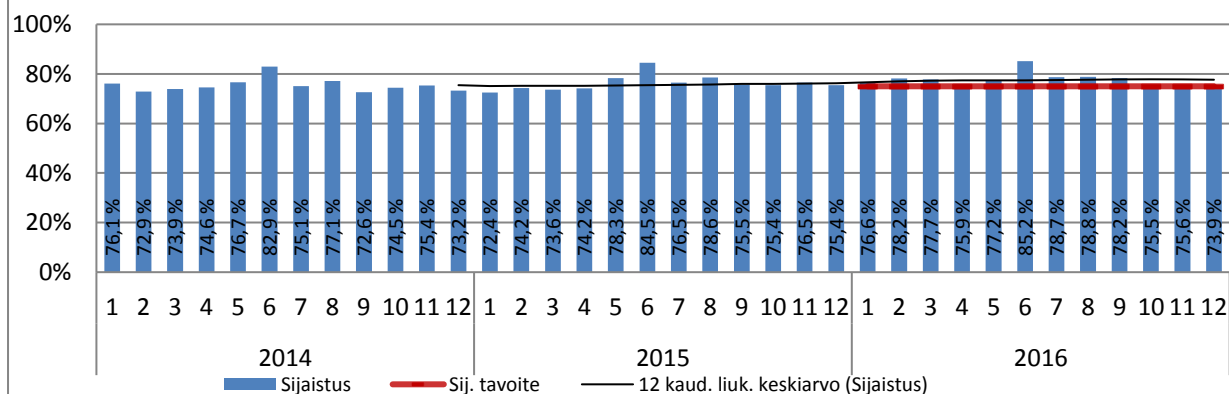
Vanhus- ja Vammaispalvelut

	Tilinpäätös 2015	TA 2016	Tot 2015/1-12	TA 2016/1-12	Tot 2016/1-12	Tot-% Tot 2016 1-12/ TA2016	Poikkeama Tot 2016 1-12/ TA2016 1-12
TA-TULOT	-34 737 887 €	-33 823 729 €	-34 737 887 €	-33 823 729 €	-33 639 820 €	99,5 %	-183 909 €
TA-MENOT	179 493 869 €	180 327 445 €	179 493 869 €	180 327 445 €	176 929 017 €	98,1 %	3 398 428 €
Netto	144 755 982 €	146 503 715 €	144 755 982 €	146 503 715 €	143 289 197 €	97,8 %	3 214 518 €

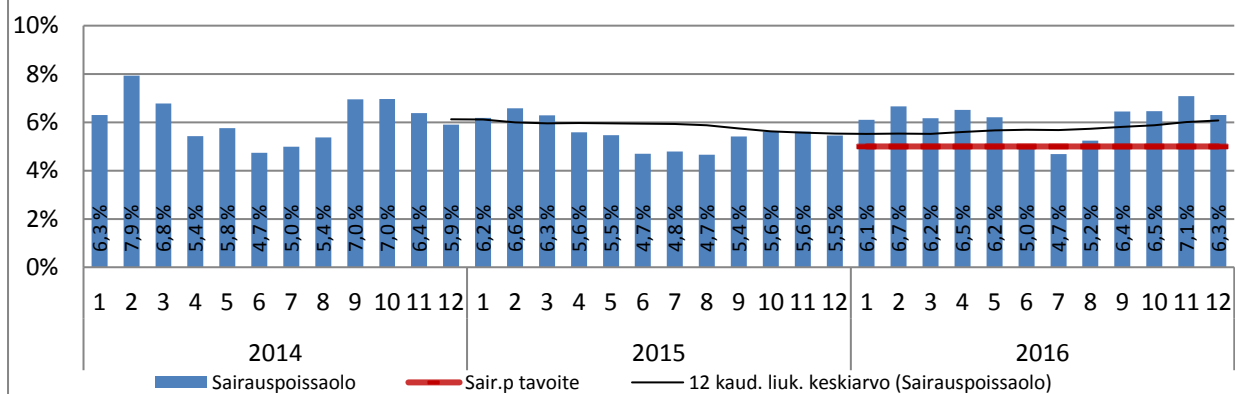
Työvoima ja 12kk liukuva keskiarvo



Sijaistus, tavoite ja 12kk liukuva keskiarvo

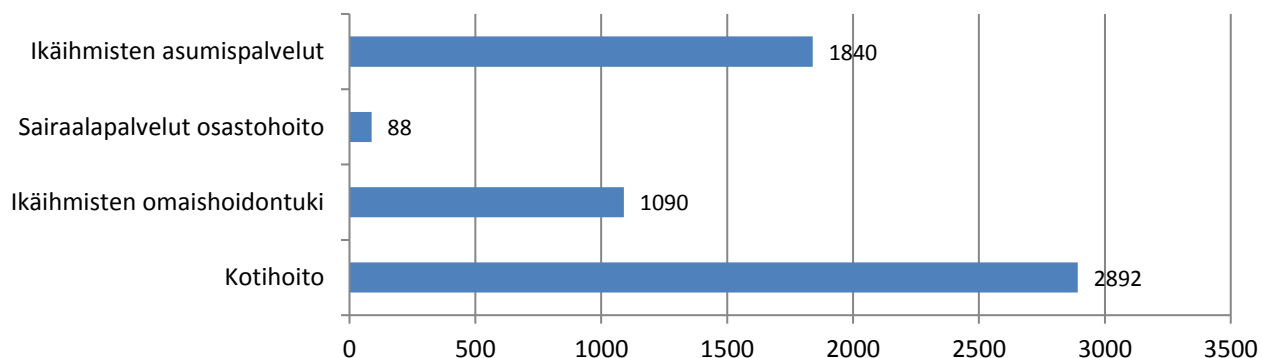


Sairauspoissaolo, tavoite ja 12kk liukuva keskiarvo

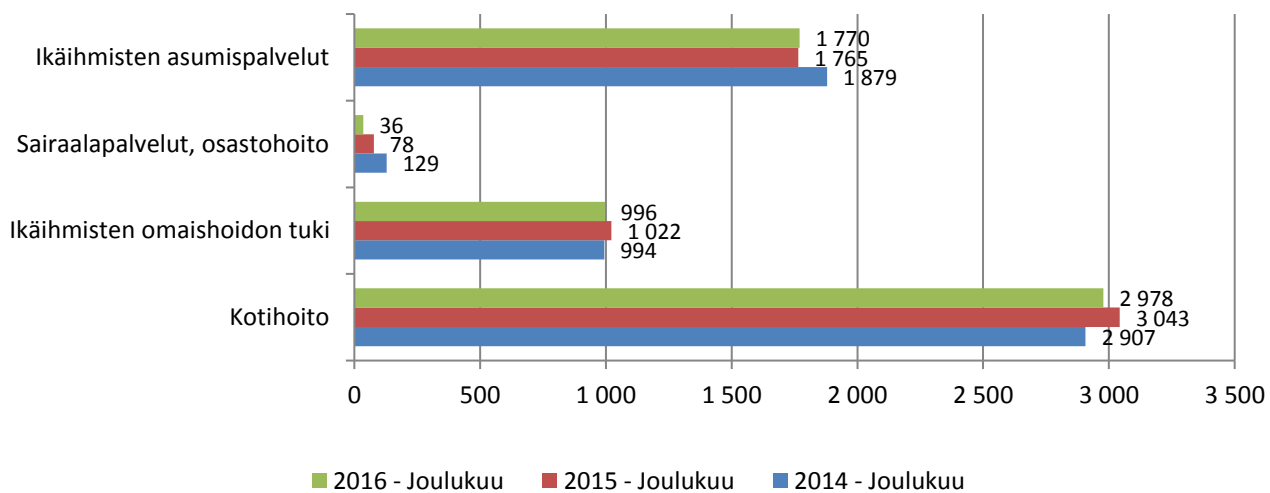


Vanhuspalvelut

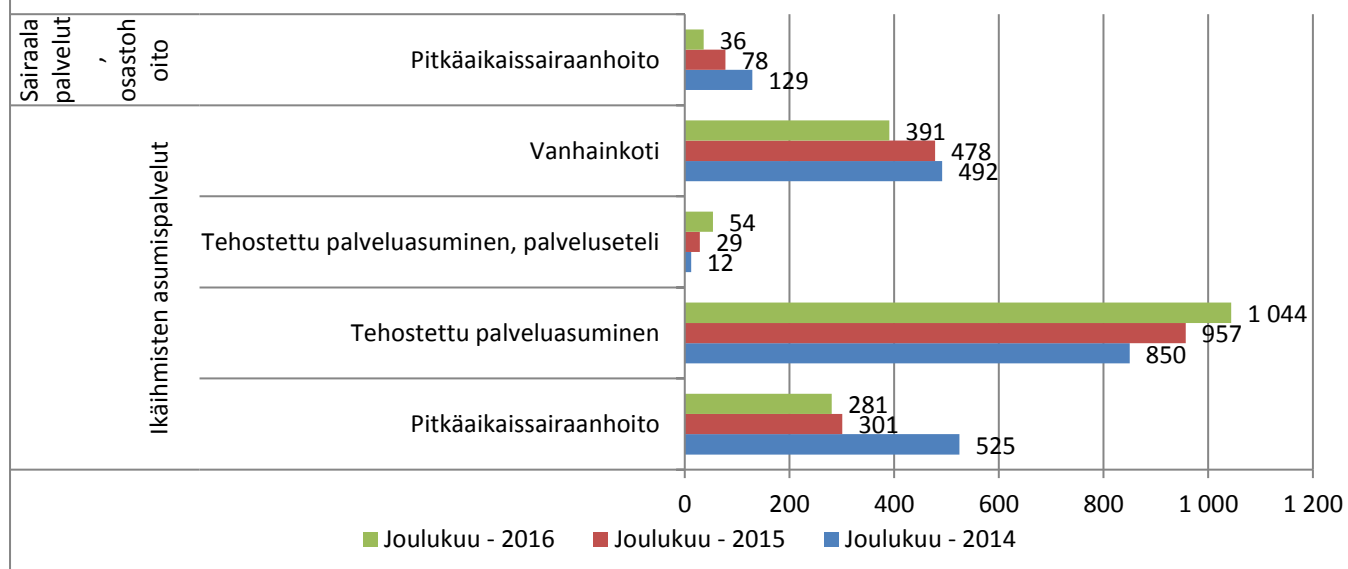
Pitkäaikaishoidon palvelurakenne tavoite



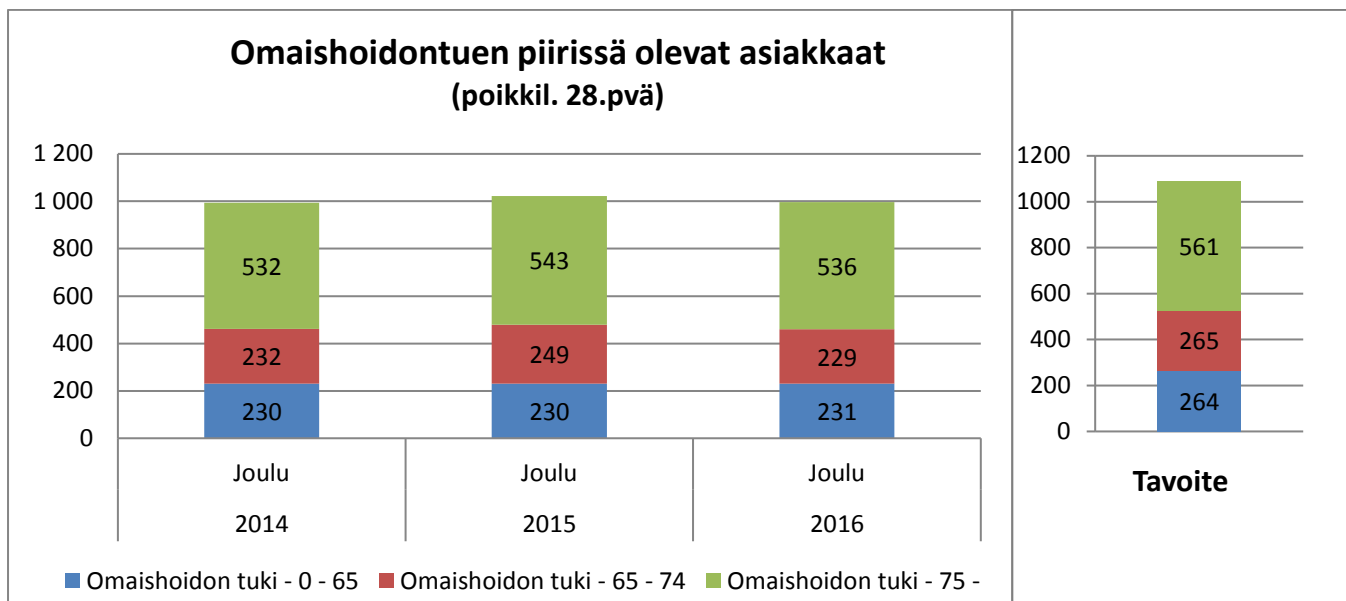
Pitkäaikaishoidon palvelurakenne toteuma (poikkil.28 pvä)



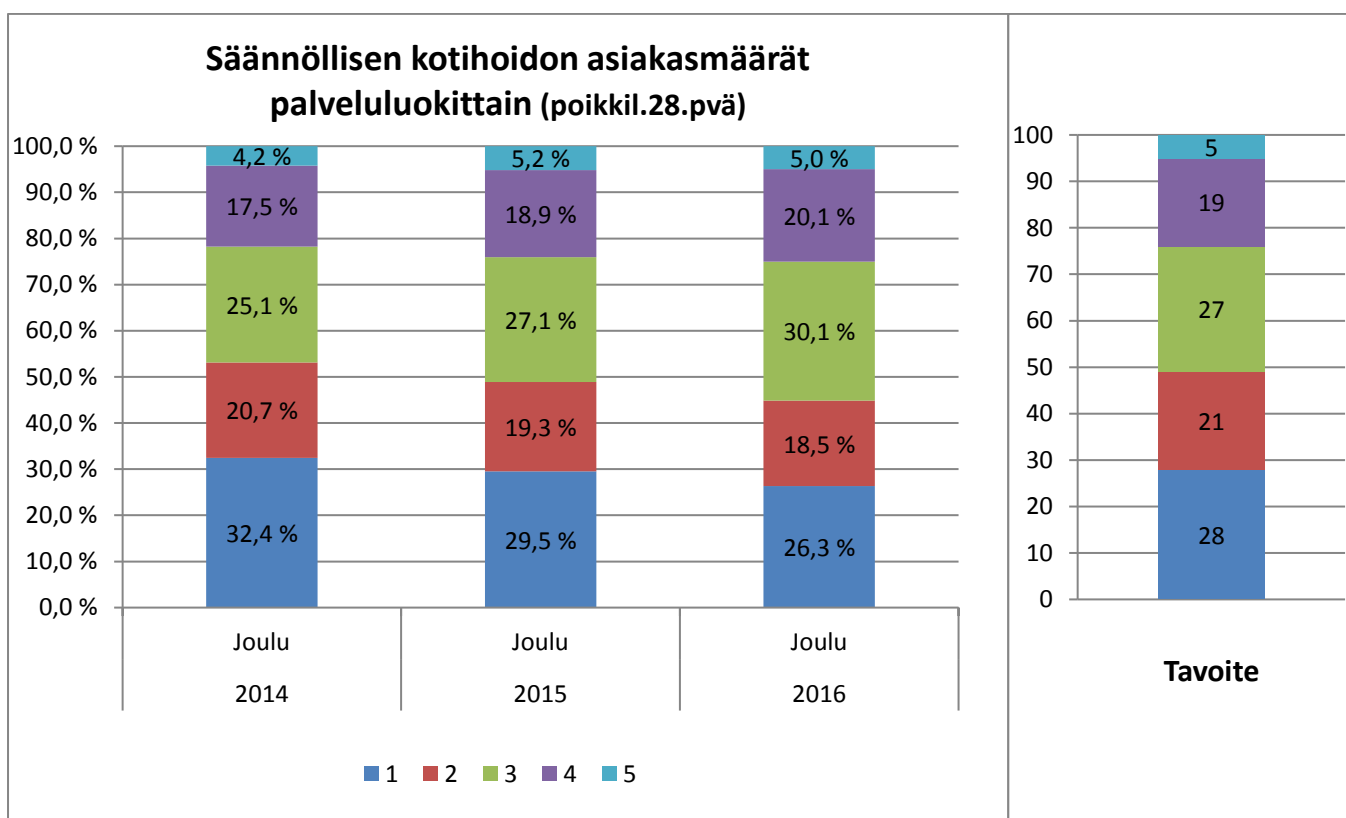
Ympäri vuorokautisen pitkäaikaishoidon palvelurakenne toteuma (poikkil. 28.pvä)



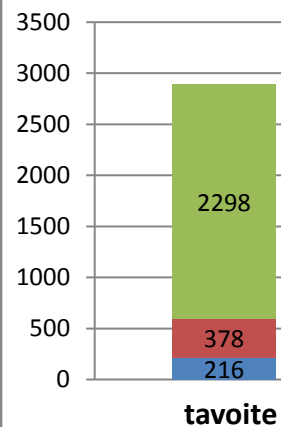
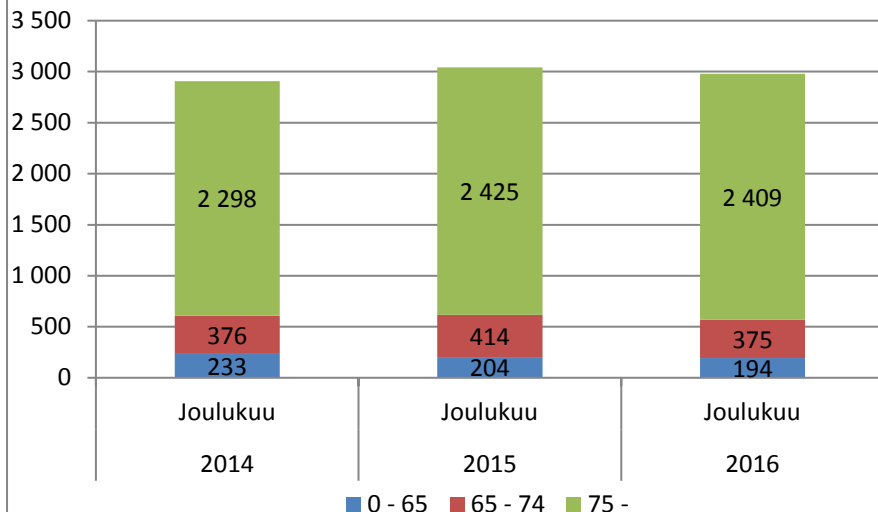
Omaishoito



Kotihoito

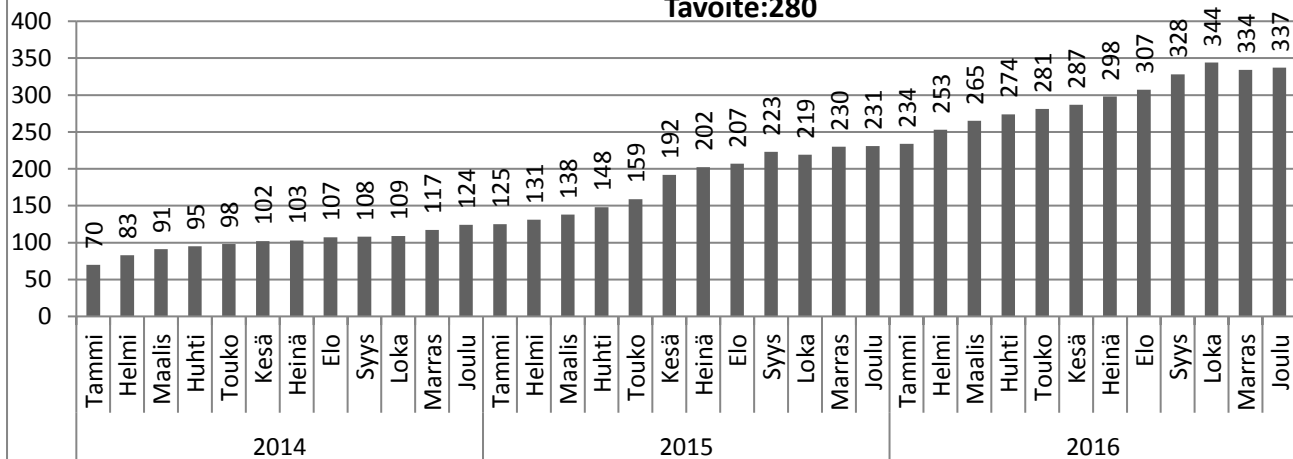


Säännöllisen kotihoidon asiakkaat ikäryhmittäin (sis. palveluseteliasiakkaat)

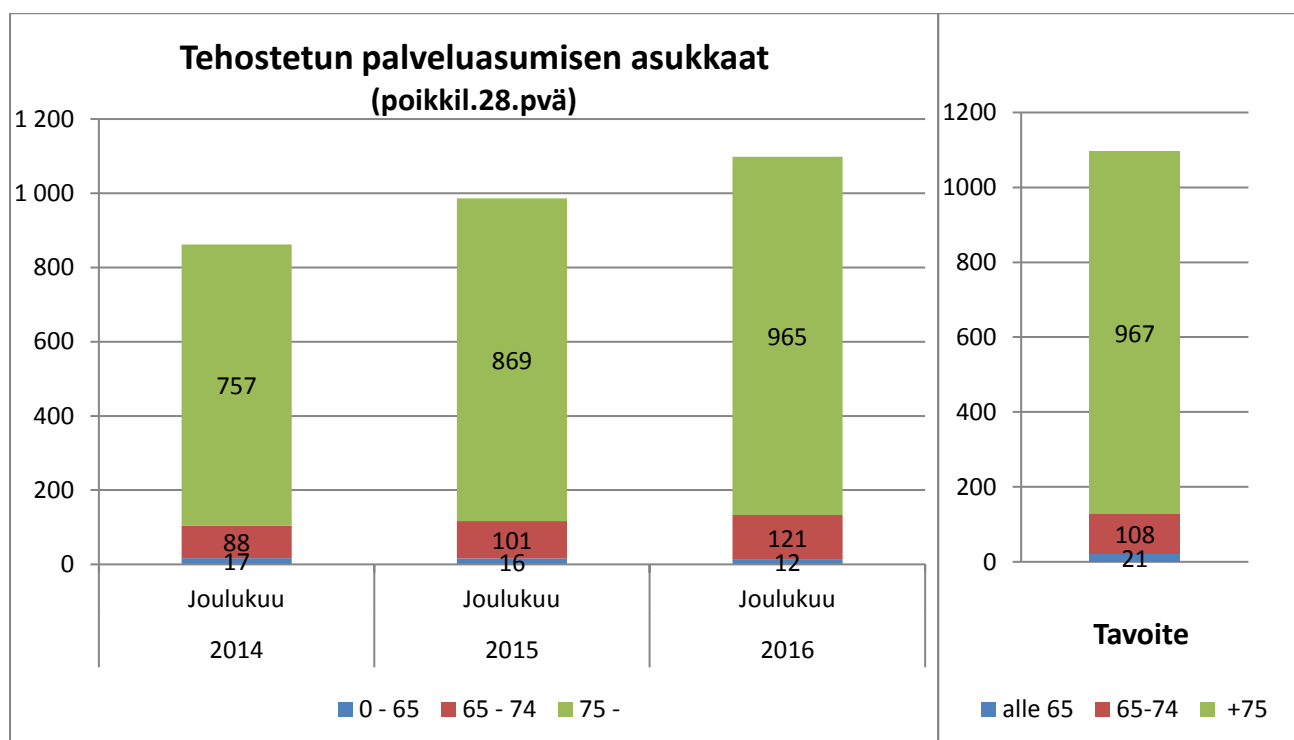
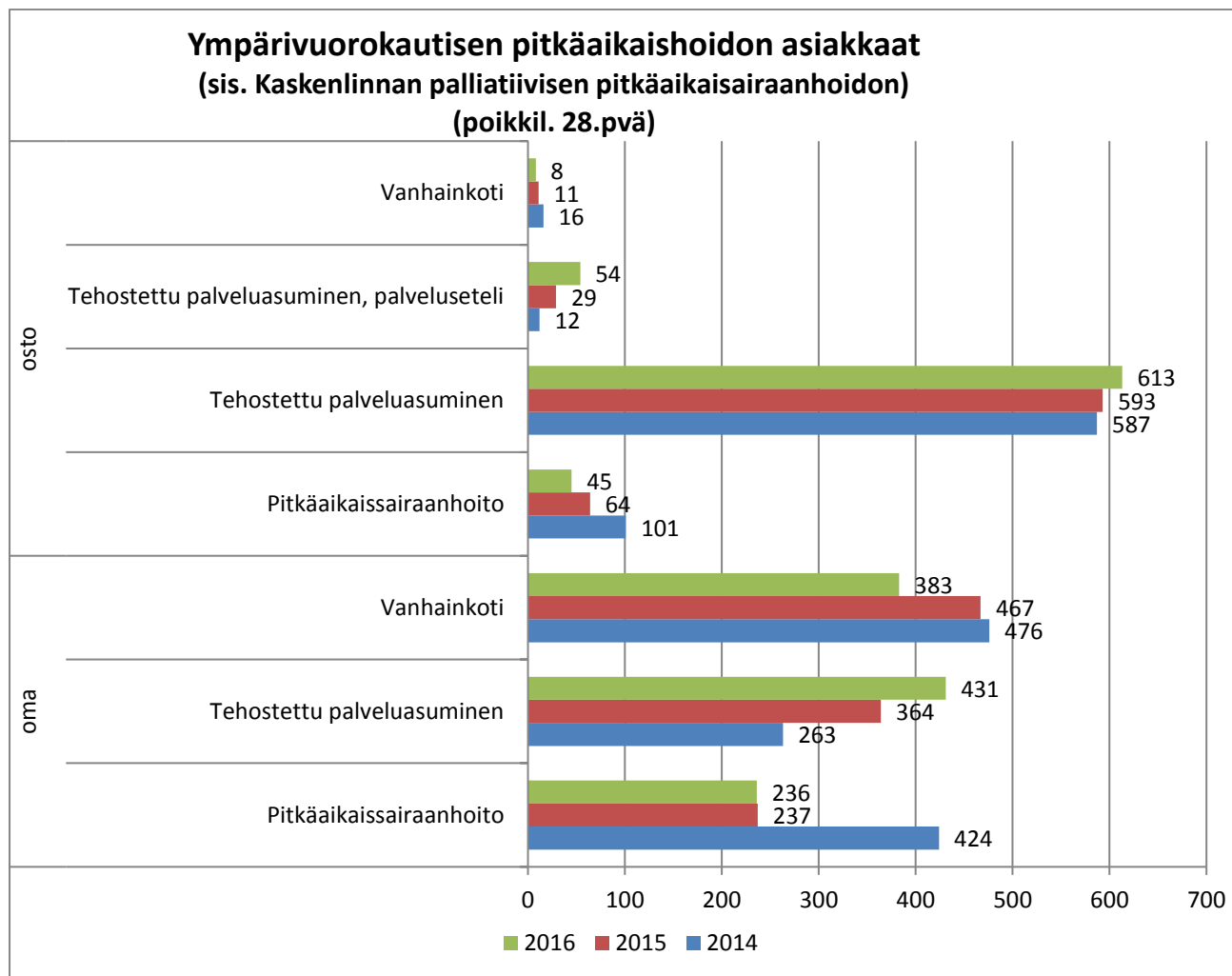


Kotihoidon järjestäminen palvelusetelillä (poikkil. 28 pvä)

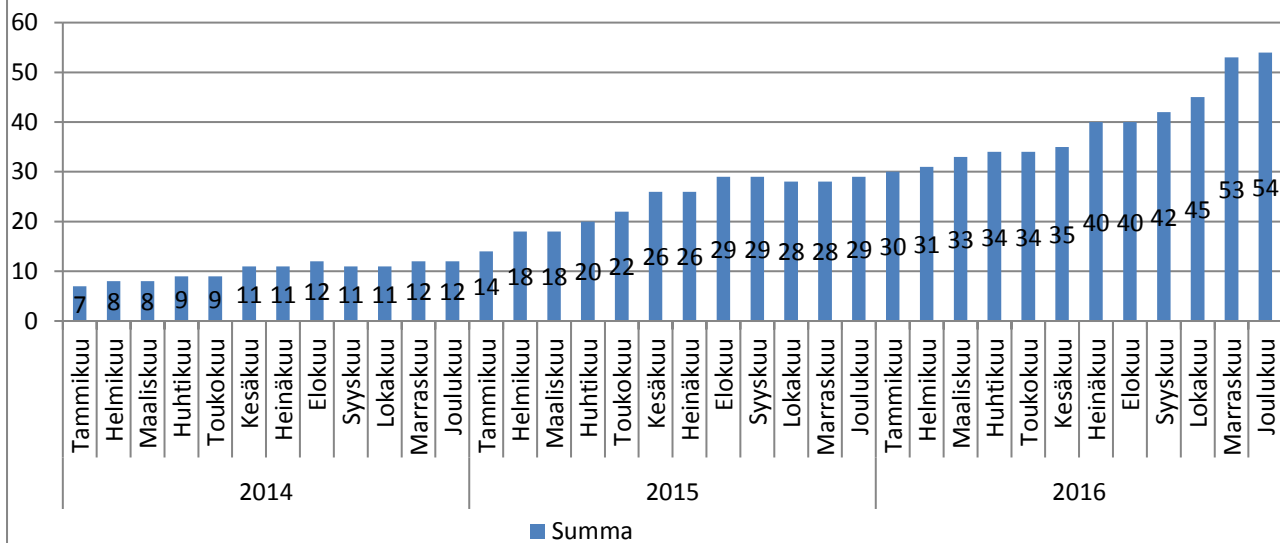
Tavoite:280



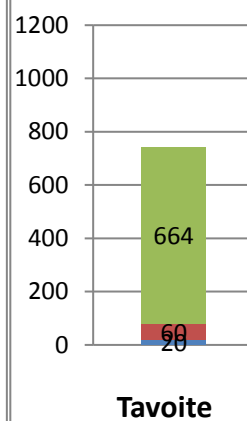
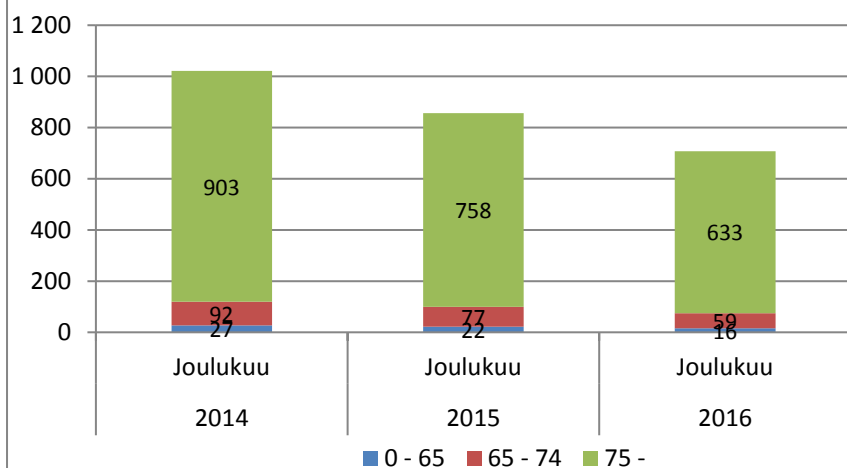
Vanhusten asumispalvelut



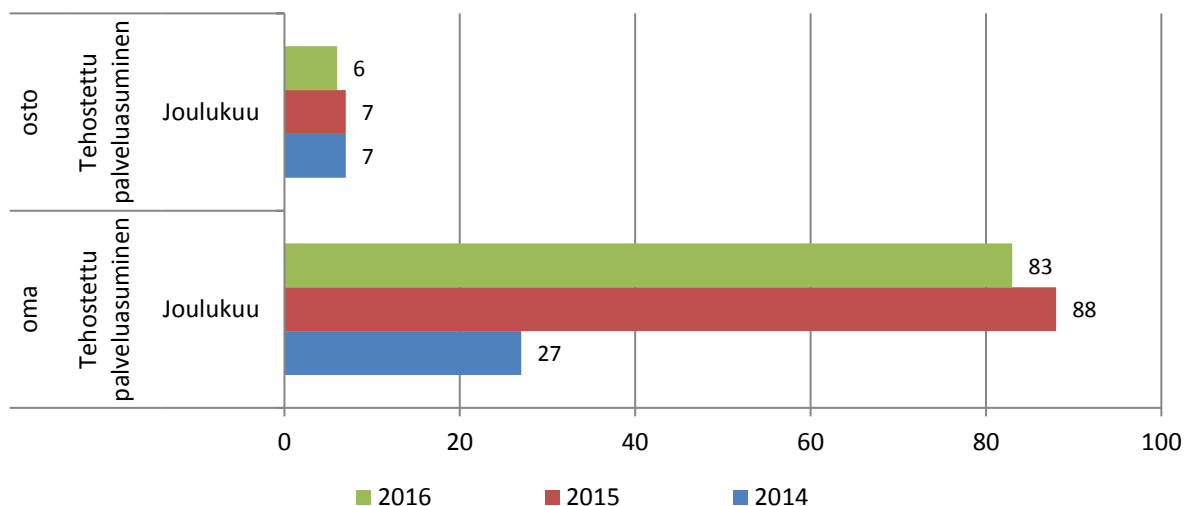
Tehostetun palveluasumisen palveluseteli asiakkaat (poikkil. 28.pvä)



Laitoshoidon asukkaat (poikkil.28.pvä)

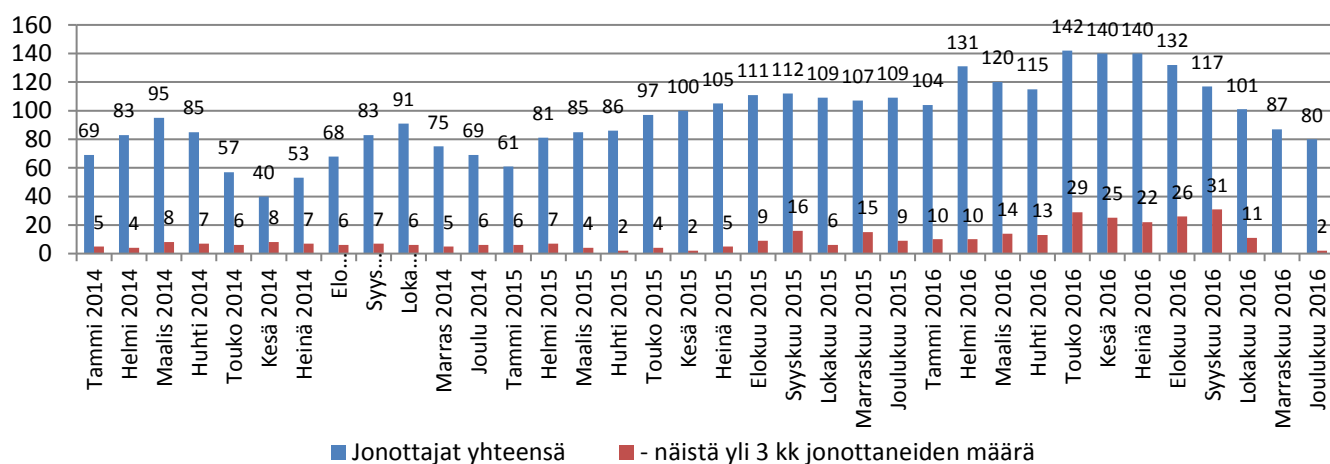


Ympäri vuorokautisen tilapäishoidon asiakkaat (poikkil. 28.pvä)

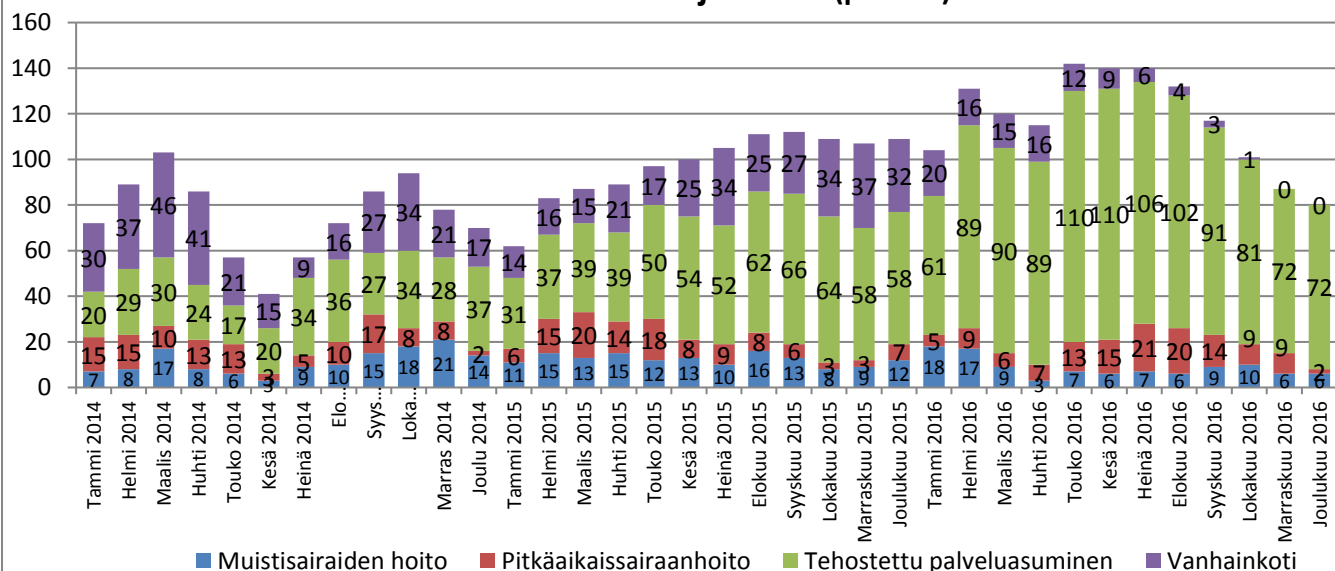


Vanhusten asuospalveluihin jonottajat (poikkil.)

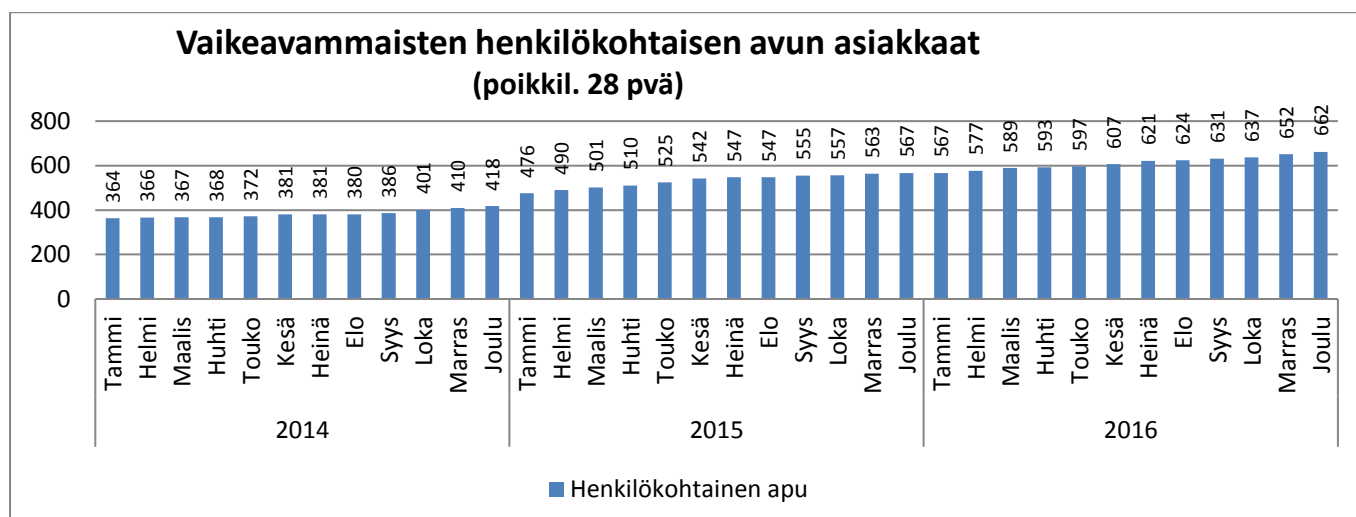
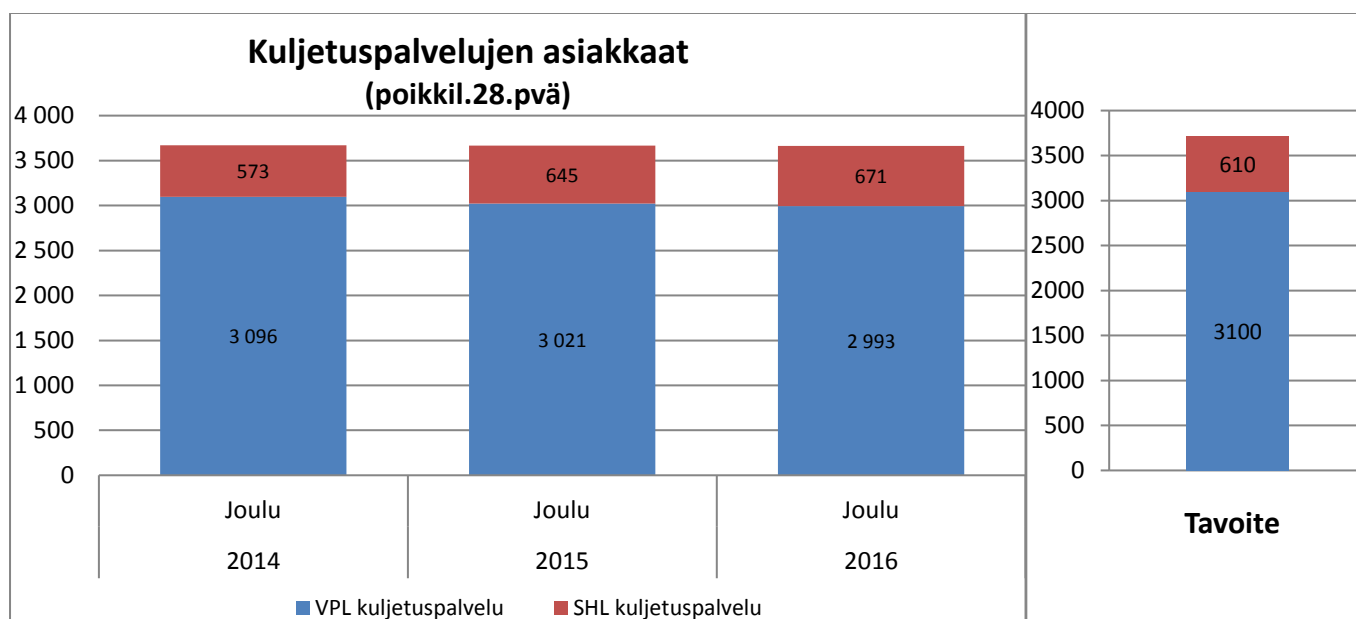
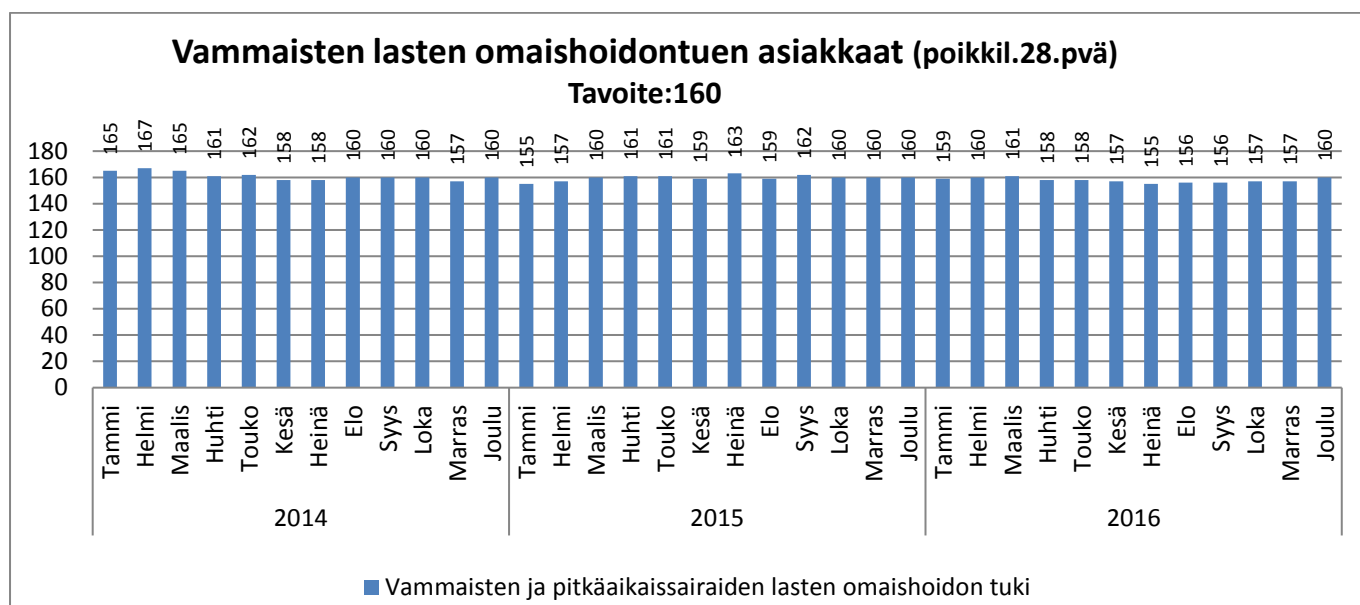
Tavoite 2016: < 90



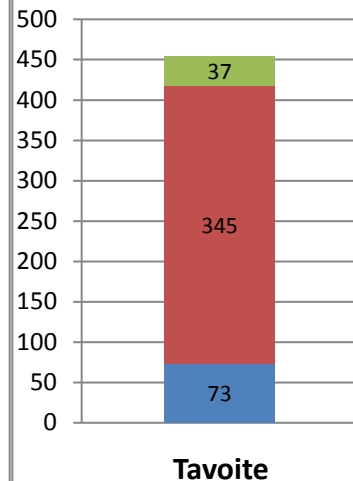
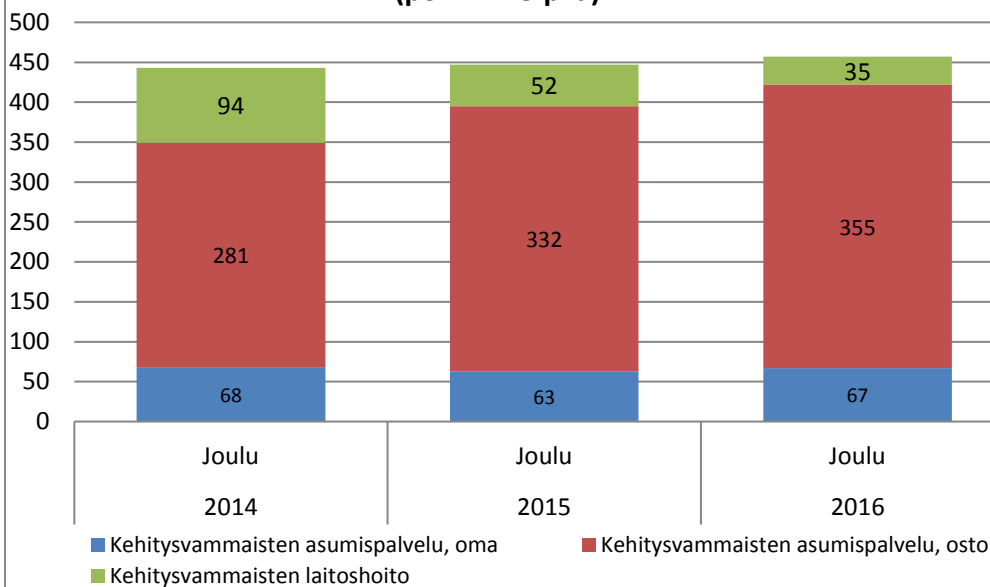
Asiakasmäärät eri jonoissa (poikkil.)



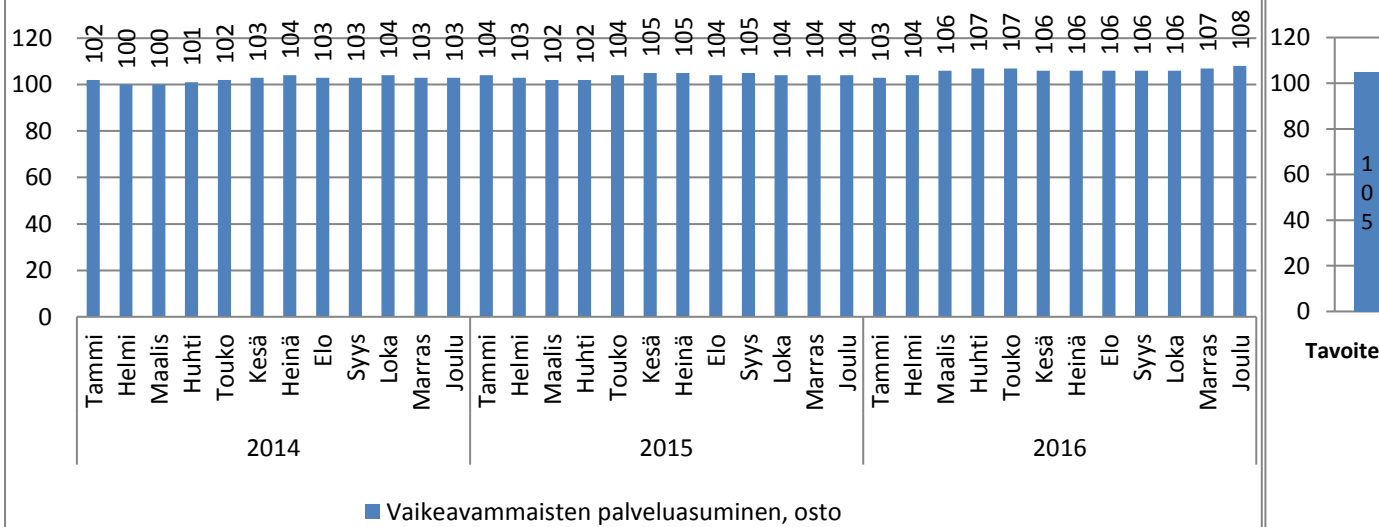
Vammaispalvelut



Kehitysvammaisten laitos- ja asumispalvelujen asiakkaat (poikkil.28.pvä)



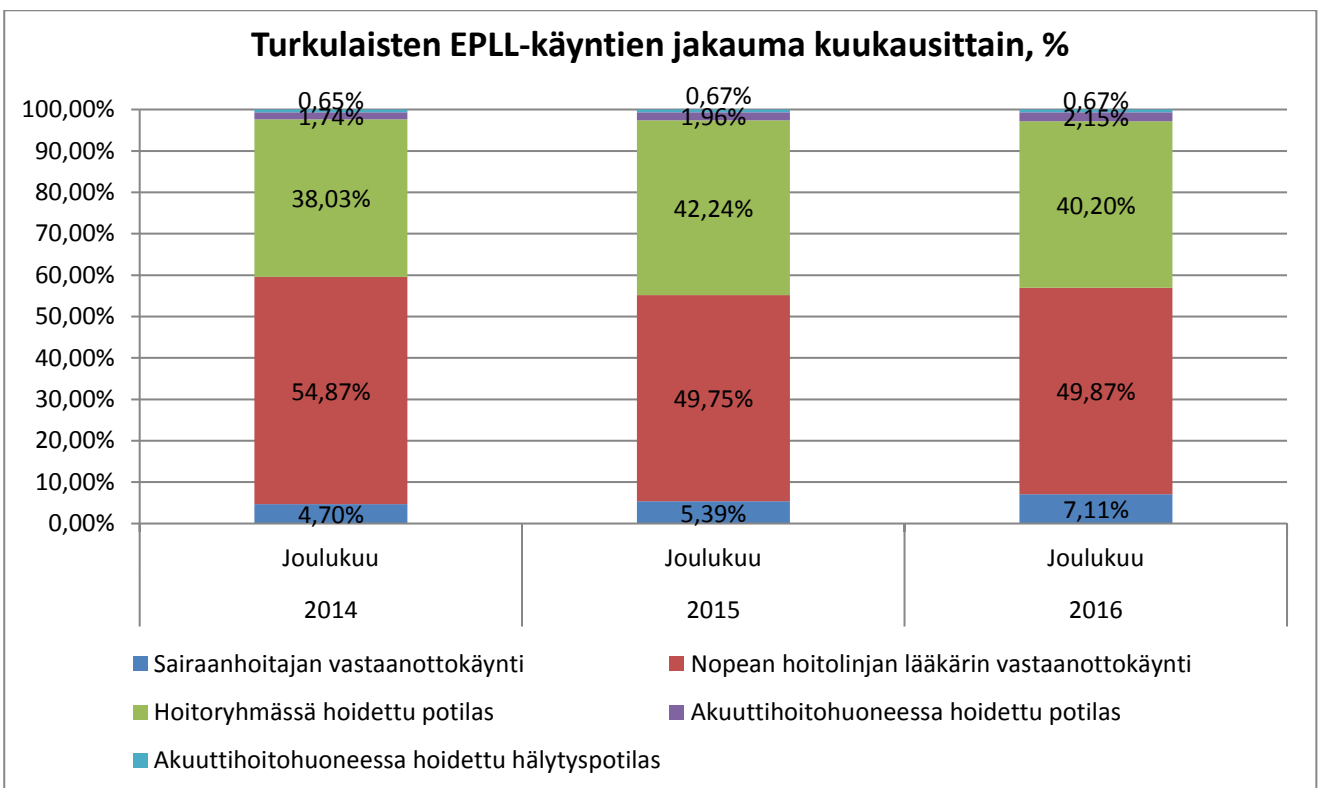
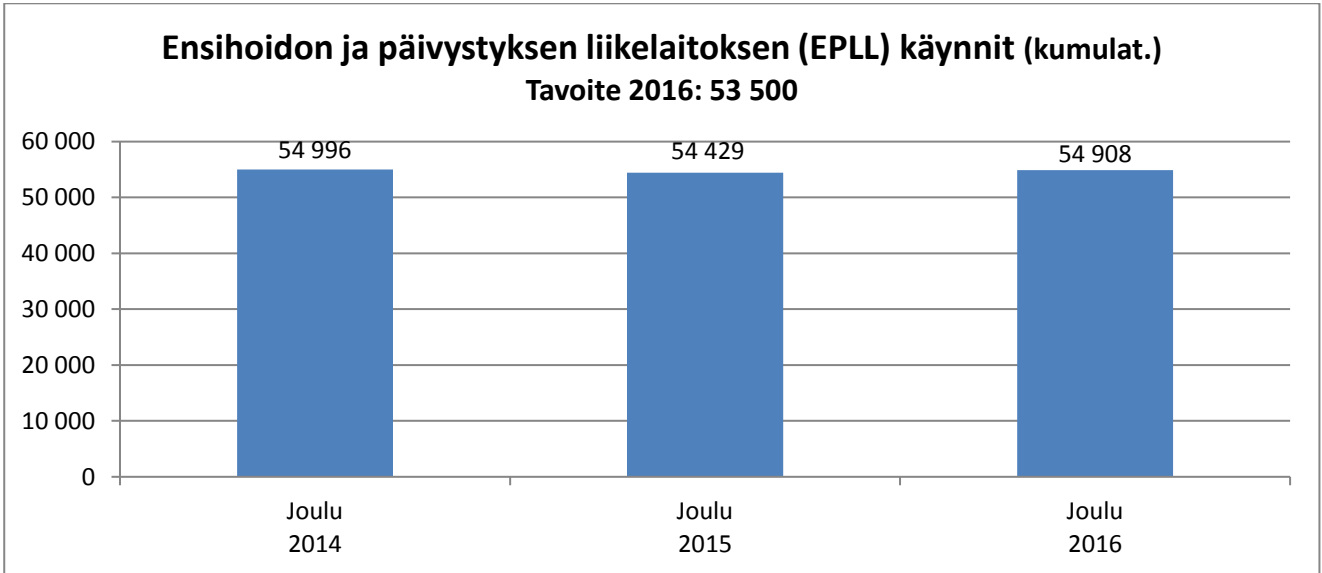
Vaikeavammaisten palveluasuminen asiakkaat (Poikkil.28.pvä)



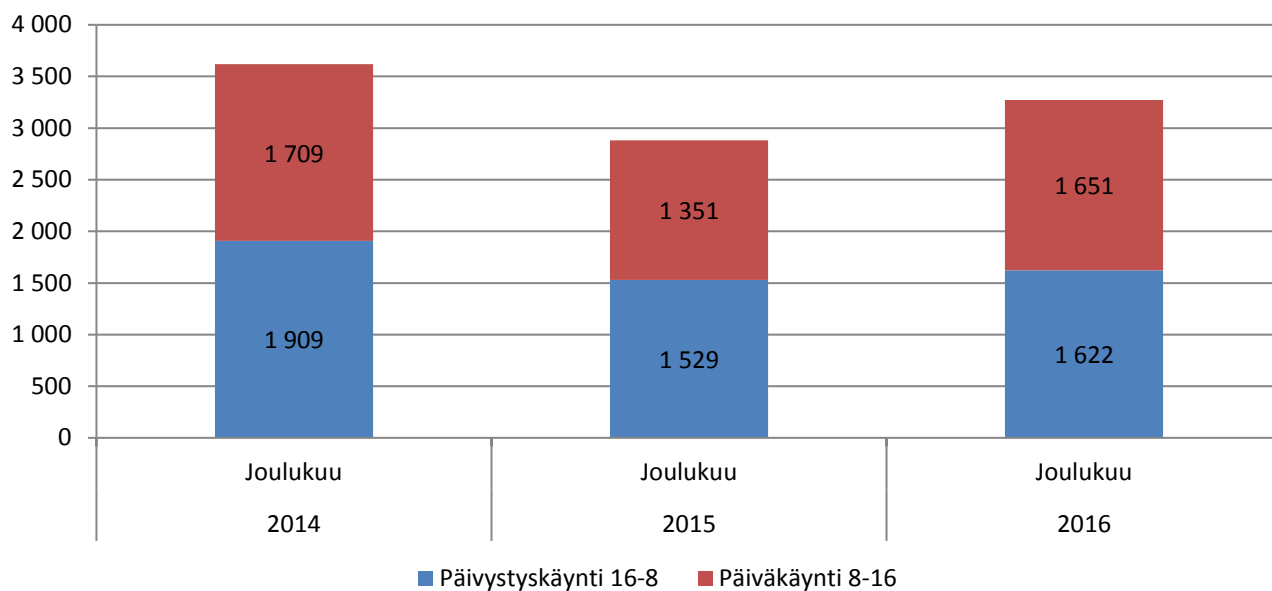
Tavoite

105

	Tilinpäätös 2015	TA 2016	Tot 2015/1-12	TA 2016/1-12	Tot 2016/1-12	Tot-% Tot 2016 1-12/ TA2016	Poikkeama Tot 2016 1-12/ TA2016 1-12
TA-TULOT							33 €
TA-MENOT	190 977 256 €	187 195 112 €	190 977 256 €	187 195 112 €	193 117 070 €	103,2 %	-5 921 958 €
Netto	190 977 256 €	187 195 112 €	190 977 256 €	187 195 112 €	193 117 038 €	103,2 %	-5 921 926 €

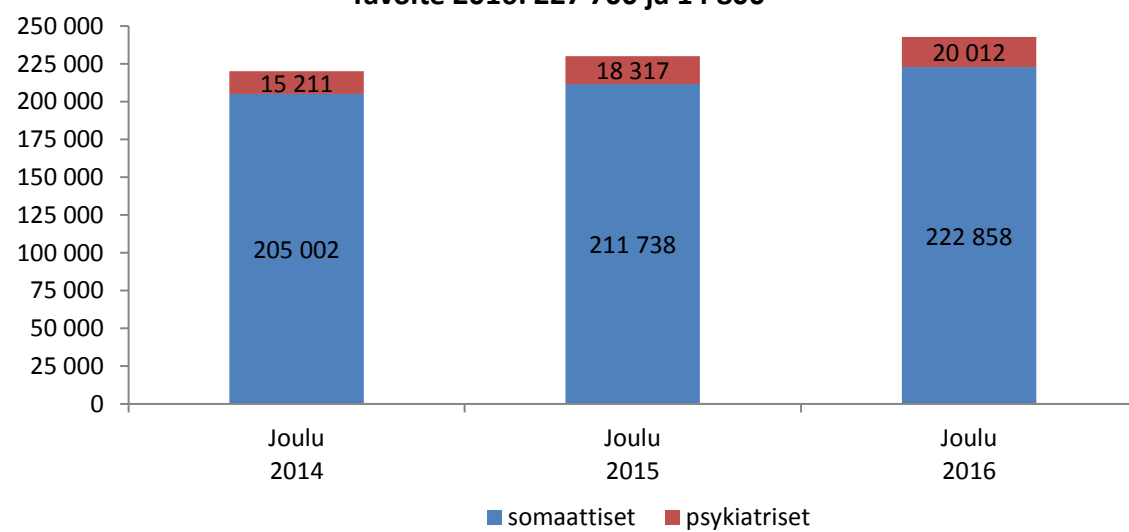


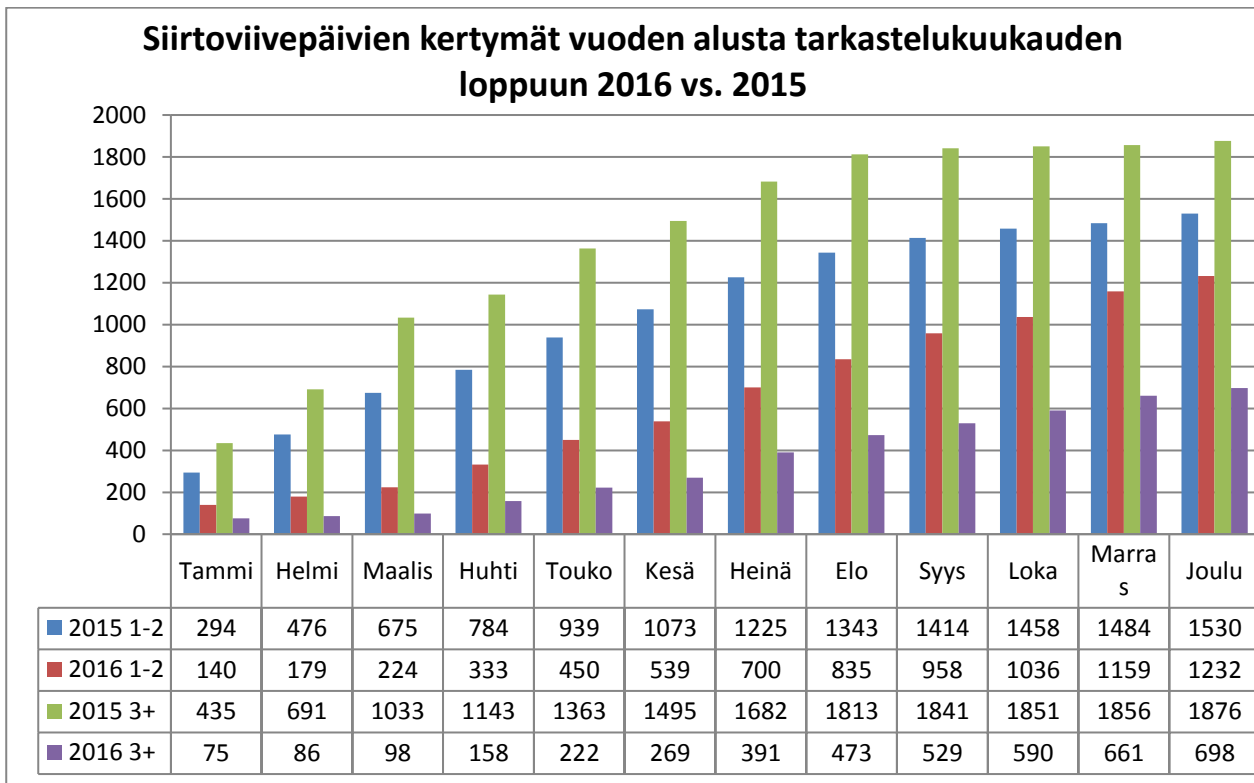
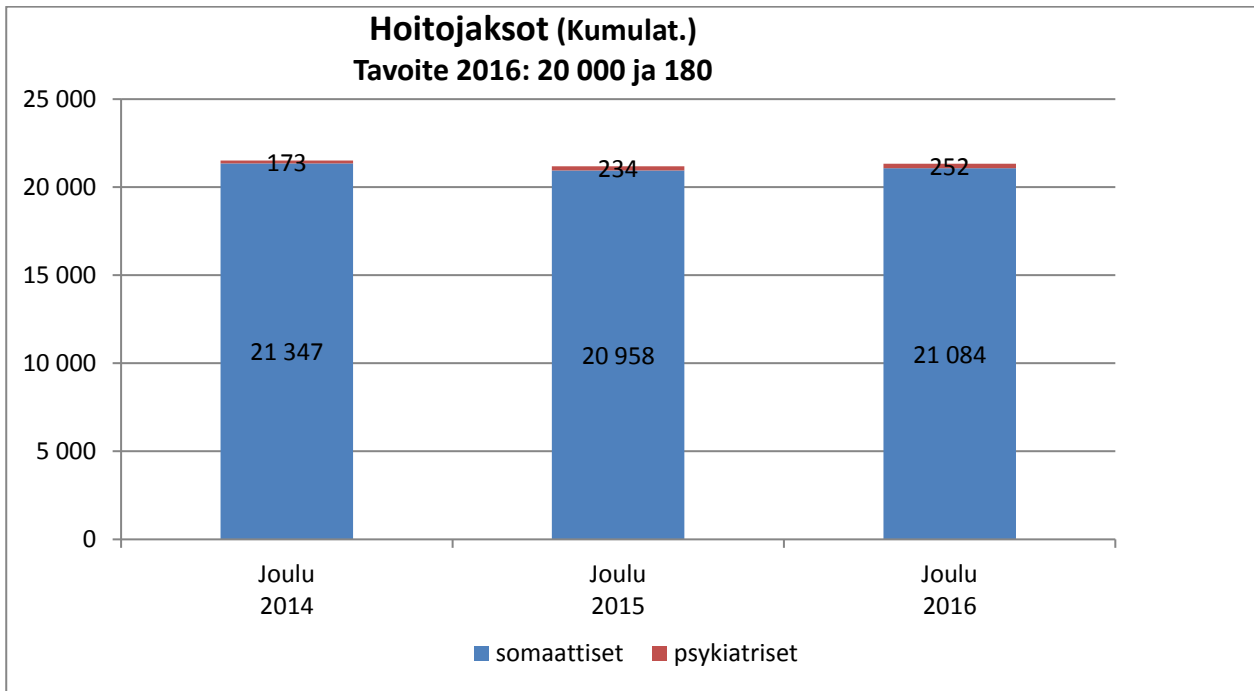
Turkulaisten käyntien jakauma ajankohdan mukaan kuukausittain



Avohoitokäynnit (Kumulat.)

Tavoite 2016: 227 700 ja 14 800





Selitteet:

1-2 = normaalihintaiset siirtoviivepäivät kertymä vuoden alusta tarkastelukuukauden loppuun.

3+ = yli 3 vrk jatkohoitoa odottaneiden korotettuhintaisten siirtoviivepäivien kertymä vuoden alusta tarkastelukuukauden loppuun.

Turkulaisten lähetteet (kumulat.)**Tavoite 2016: 33 000**