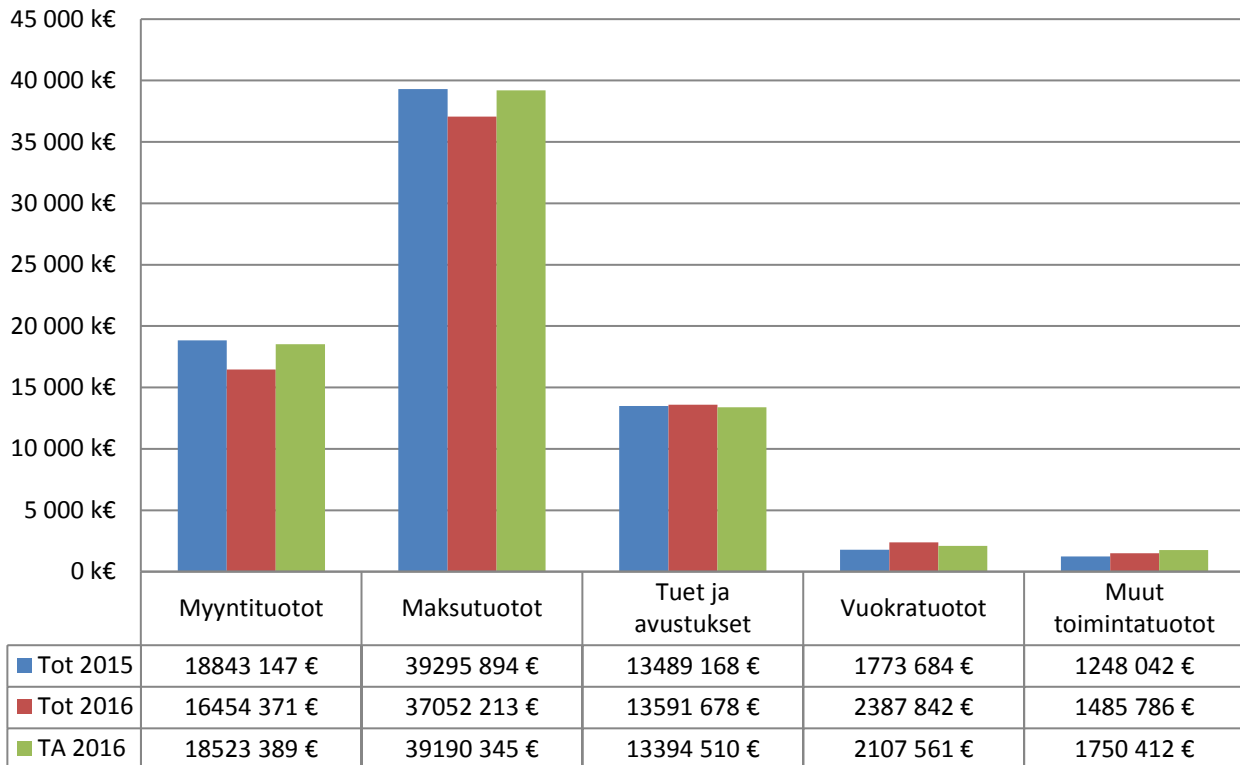


Kuukausiseuranta

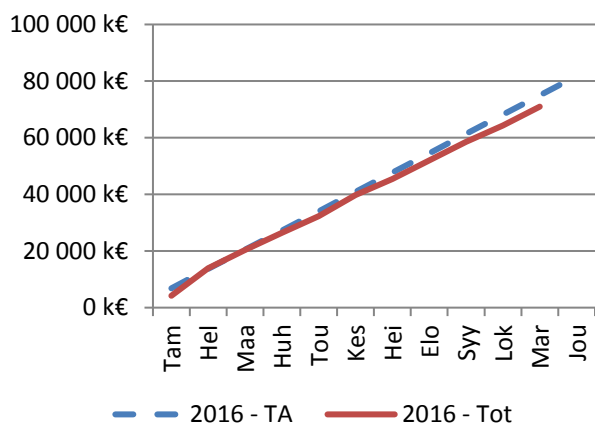
Marraskuu

14.12.2016

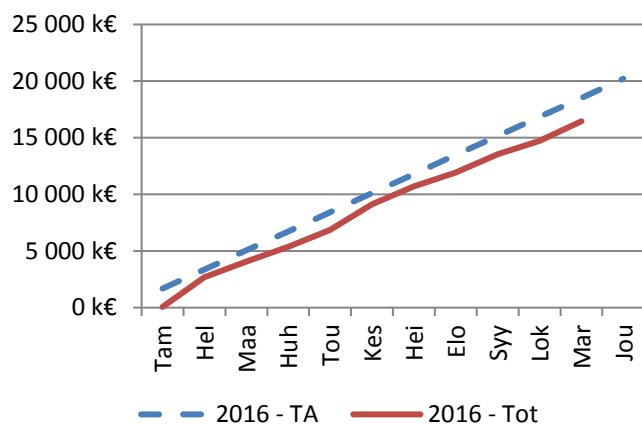
Toimintatuotot (kumulat.)



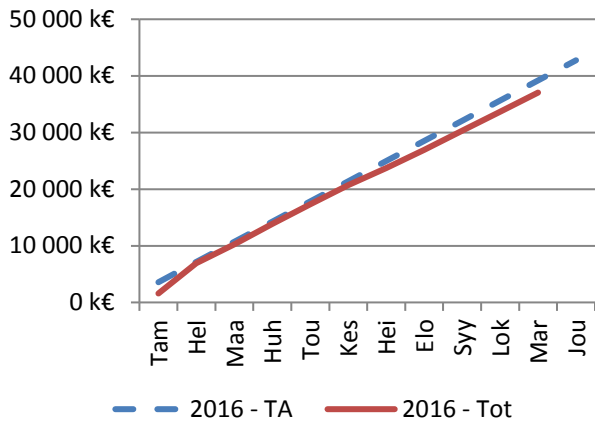
Toimintatuotot



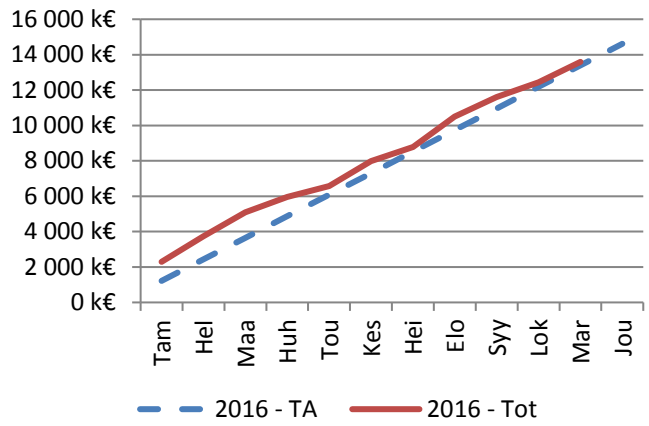
Myyntituotot



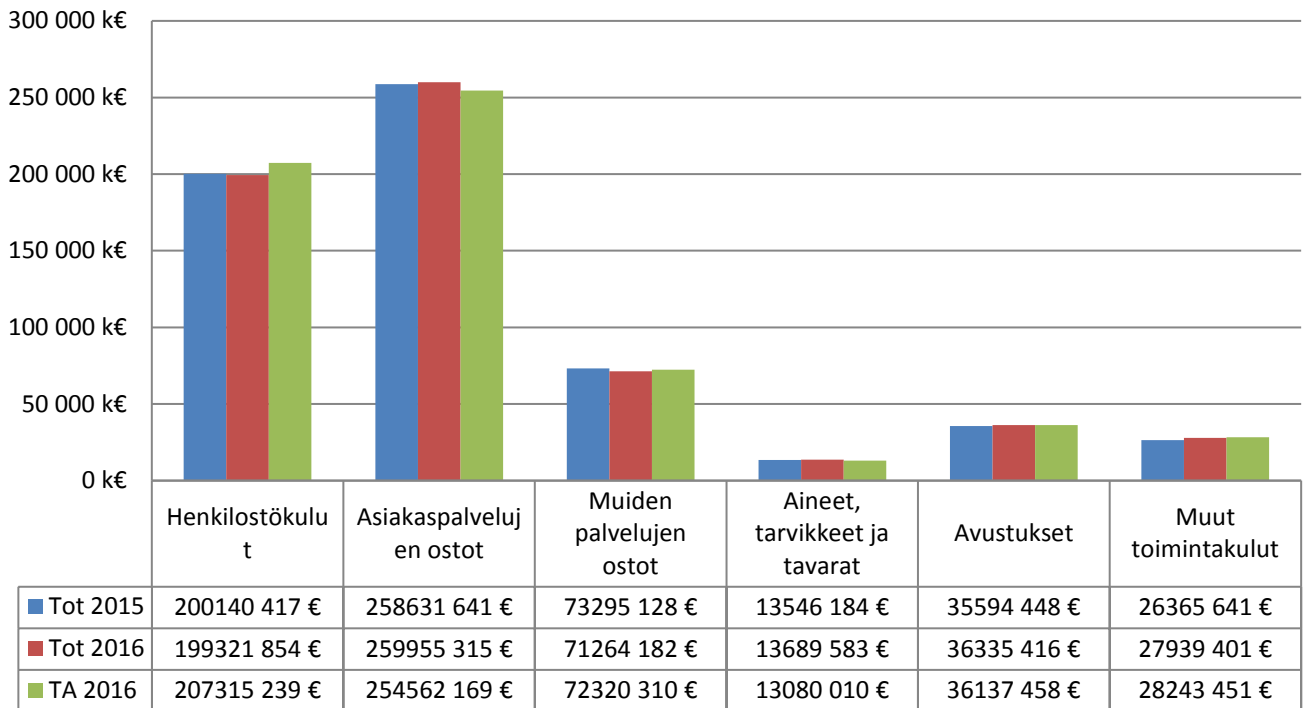
Maksutuotot



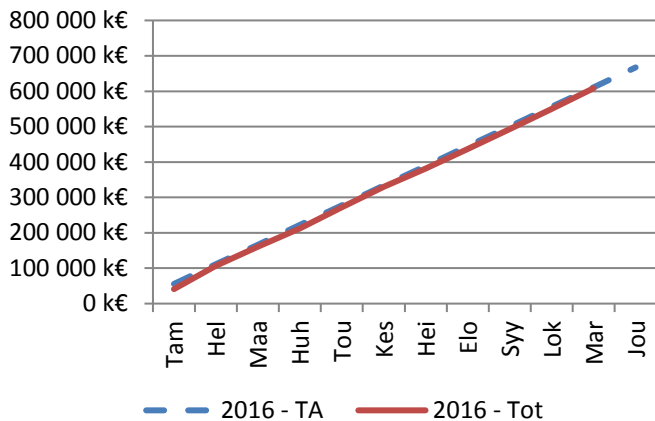
Tuet ja avustukset



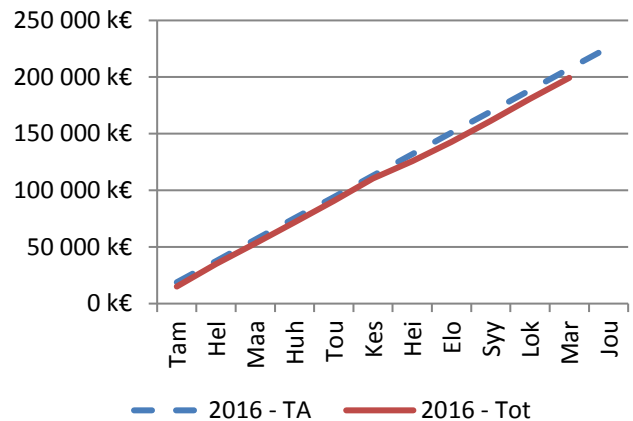
Toimintakulut (kumulat.)



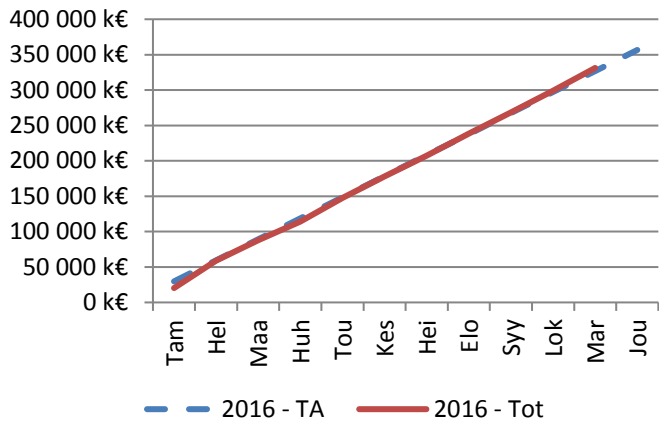
Toimintakulut



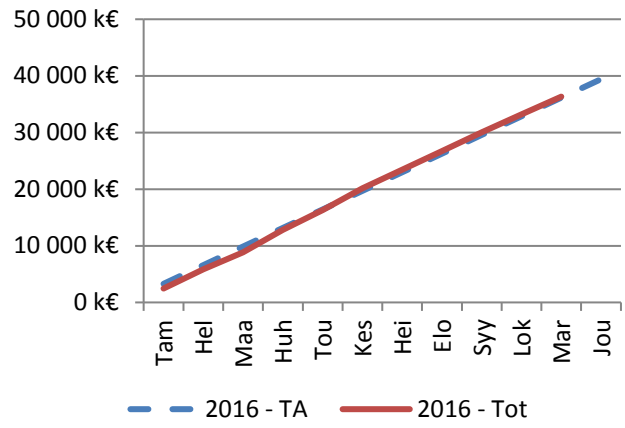
Henkilöstökulut



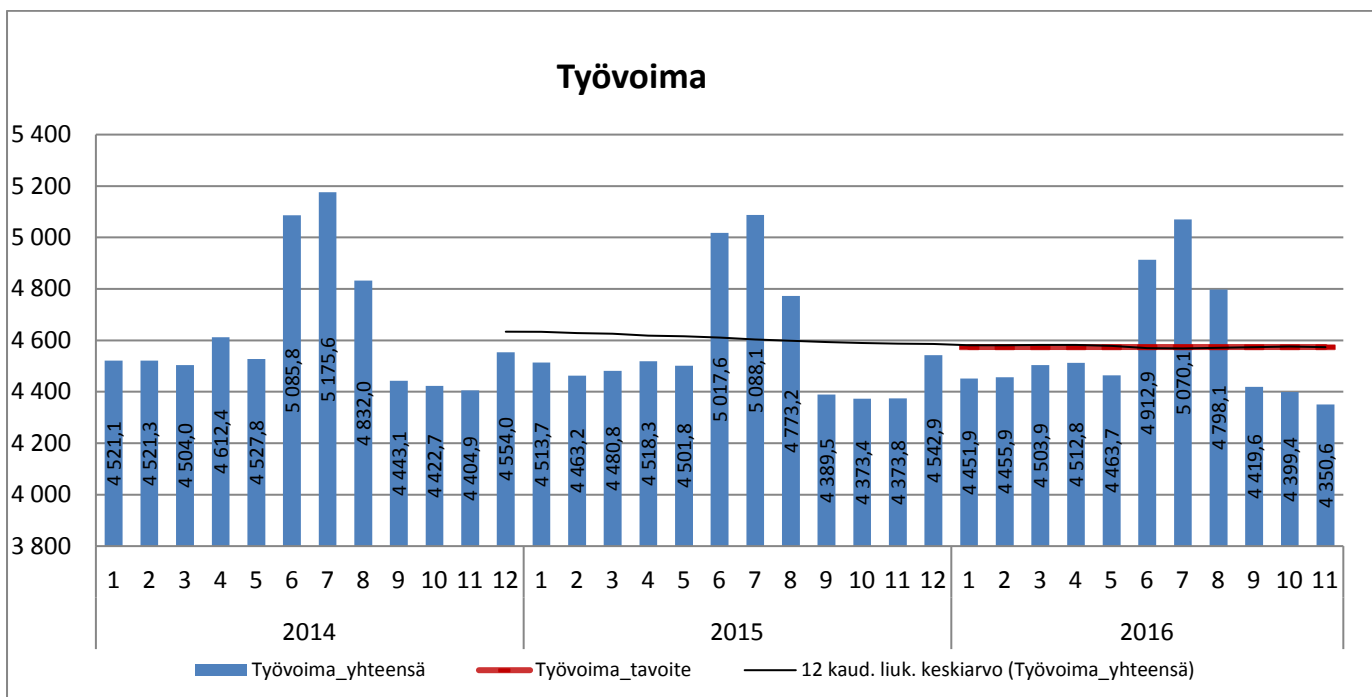
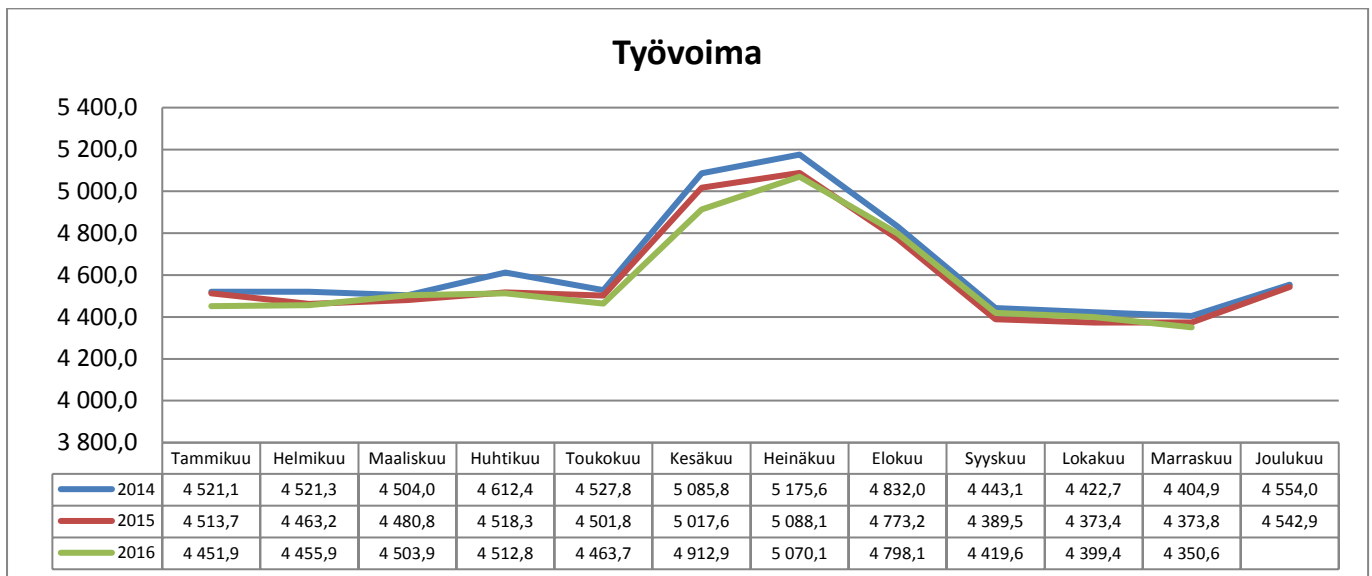
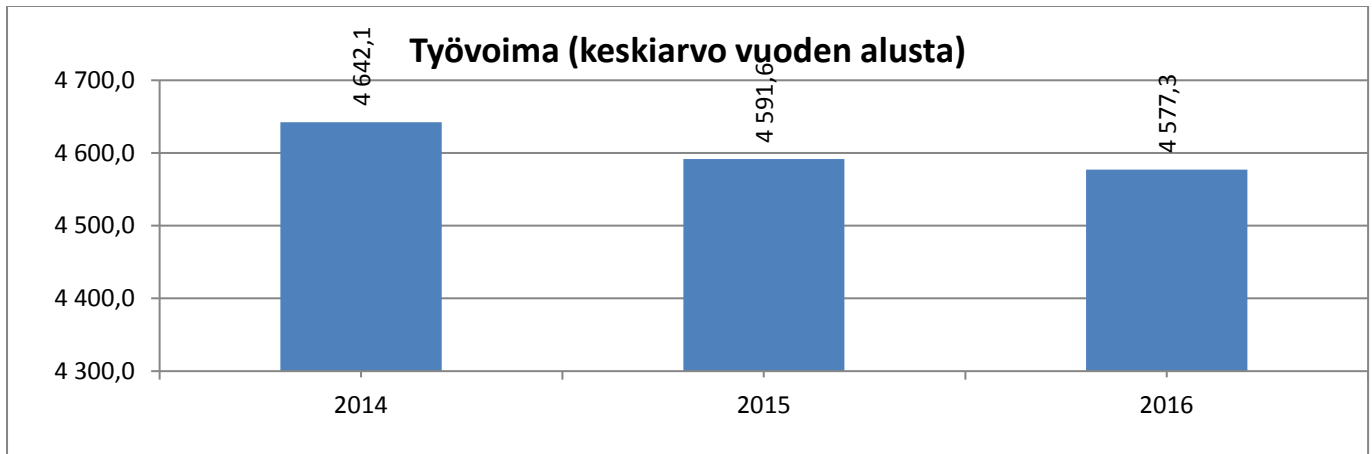
Palvelujen ostot



Avustukset

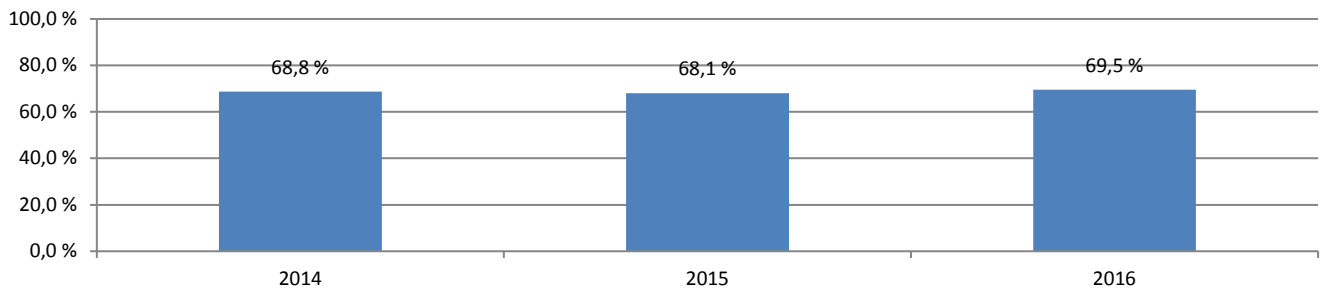


HYVINVOINTITOIMIALA

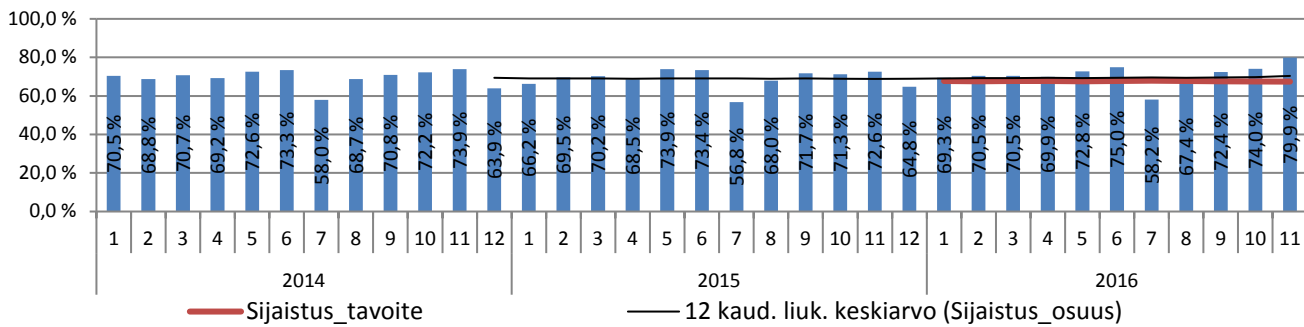


v. 2015 alusta konsernihallintoon siirtyneet Työllisyyspalvelut ja Kuntoutumispalveluiden hallinto on poistettu kaikkien vuosien toteumasta vertailukelpoisuuden saavuttamiseksi. v. 2015 alusta Hytoon siirtyi Sivistystoimialalta 19 koulupsykologin vakanssia ja kaksi määräaikaista tilapäistä 5.6.2015 asti. Perusjärjestelmien pääkäyttäjät 13 vakanssia on siirretty v. 2015 alusta tulosalueilta hallintoon. Vanhat perusyksiköt on vertailussa siirretty kokonaisina uusille palvelualueille.

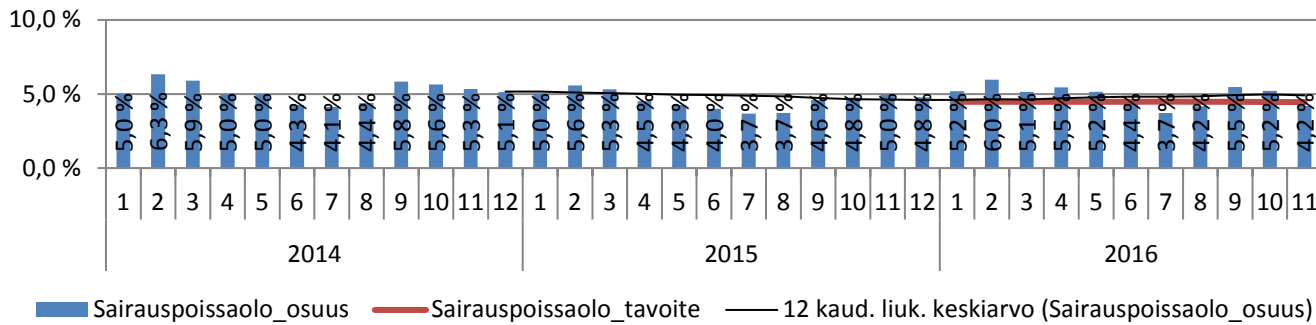
Sijaistus-% keskiarvo vuoden alusta



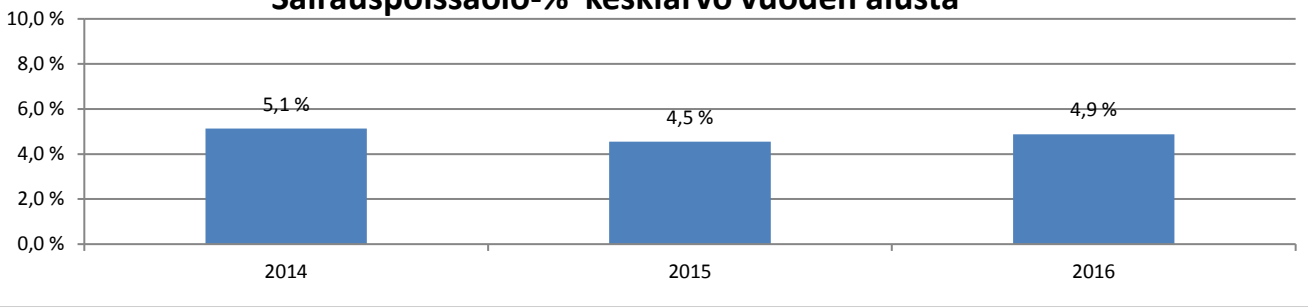
Sijaistus- % kuukausittain



Sairauspoissaolo %



Sairauspoissaolo-% keskiarvo vuoden alusta

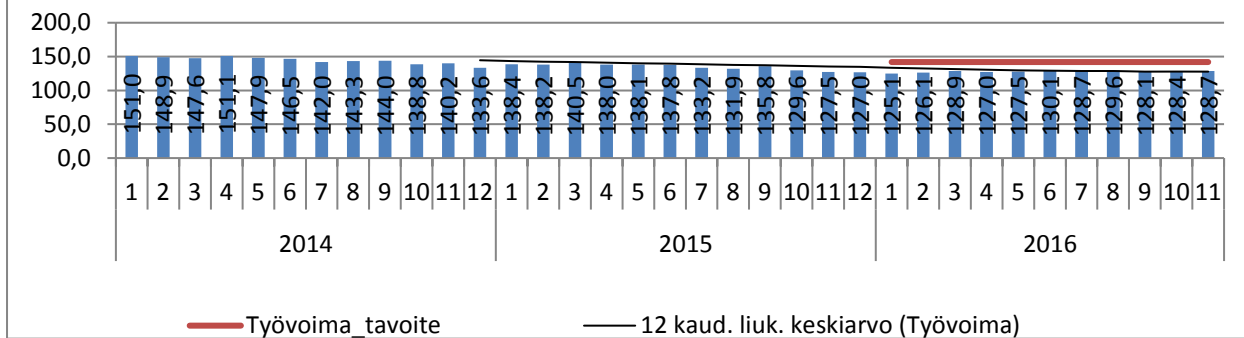


v. 2015 alusta konsernihallintoon siirtyneet Työllisyyspalvelut ja Kuntoutumispalveluiden hallinto on poistettu kaikkien vuosien toteumasta vertailukelpoisuuden saavuttamiseksi. v. 2015 alusta Hytoon siirtyi Sivistystoimialalta 19 koulupsykologin vakanssia ja kaksi määräaikaista tilapäistä 5.6.2015 asti. Perusjärjestelmien pääkäyttäjät 13 vakanssia on siirretty v. 2015 alusta tulosalueilta hallintoon. Vanhat perusyksiköt on vertailussa siirretty kokonaisina uusille palvelualueille.

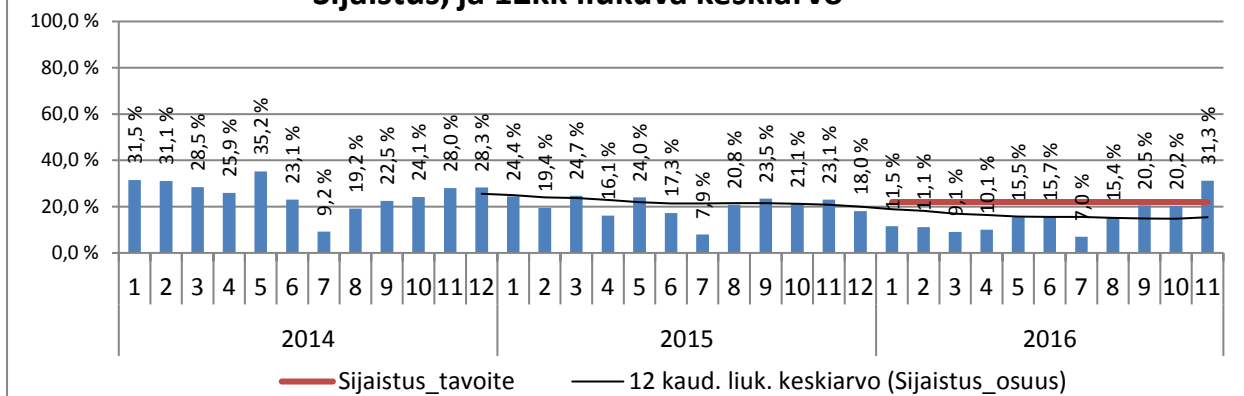
HALLINTO

| | Tilinpäätös 2015 | TA 2016 | Tot 2015/1-11 | TA 2016/1-11 | Tot 2016/1-11 | Tot-% Tot 2016 1-11/ TA2016 | Poikkeama Tot 2016 1-11/ TA2016 1-11 |
|--------------|---------------------|---------------------|---------------------|---------------------|---------------------|-----------------------------------|--|
| TA-TULOT | -3 603 480 € | -3 345 425 € | -2 795 424 € | -3 066 640 € | -2 667 321 € | 79,7 % | -399 319 € |
| TA-MENOT | 63 994 270 € | 69 752 905 € | 58 579 941 € | 63 940 163 € | 59 104 967 € | 84,7 % | 4 835 196 € |
| Netto | 60 390 791 € | 66 407 480 € | 55 784 517 € | 60 873 523 € | 56 437 646 € | 85,0 % | 4 435 878 € |

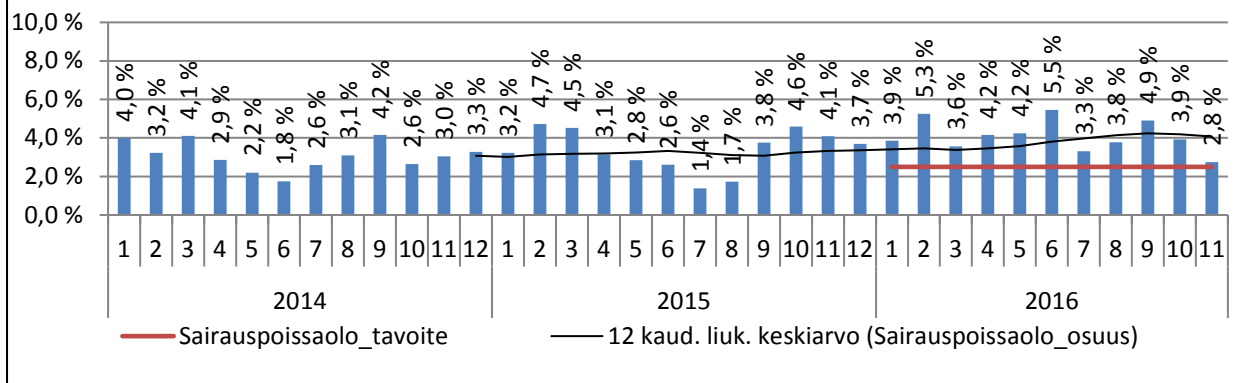
Työvoima ja 12kk liukuva keskiarvo



Sijaistus, ja 12kk liukuva keskiarvo



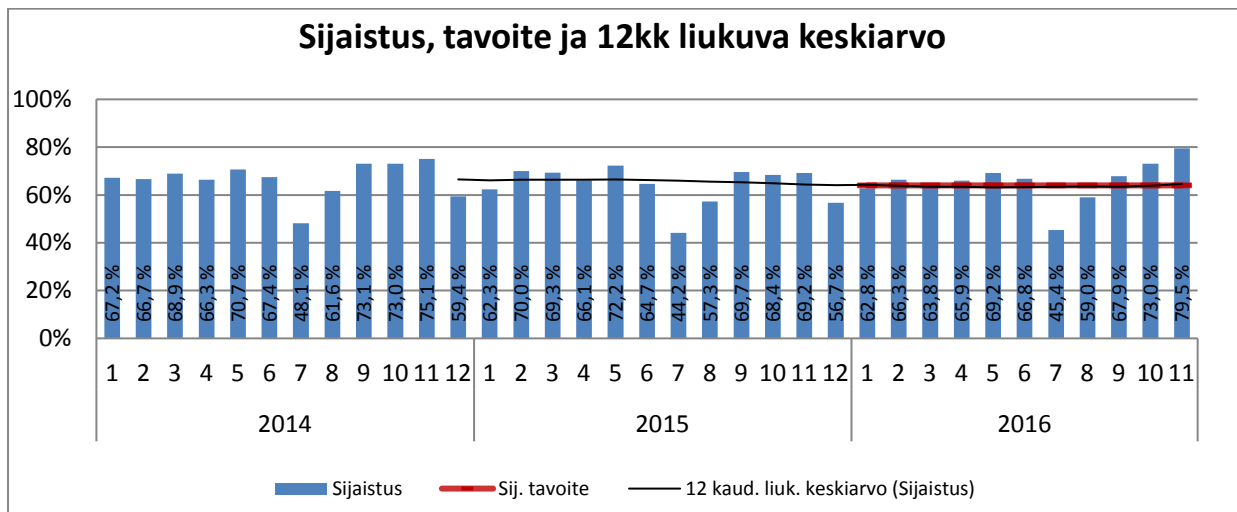
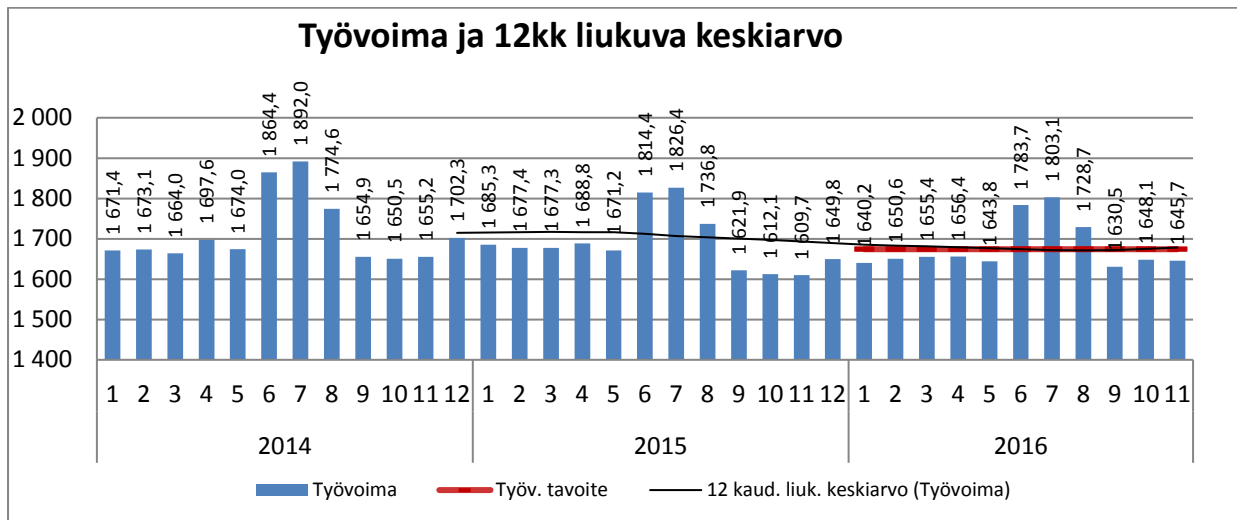
Sairauspoissaolo ja 12kk liukuva keskiarvo



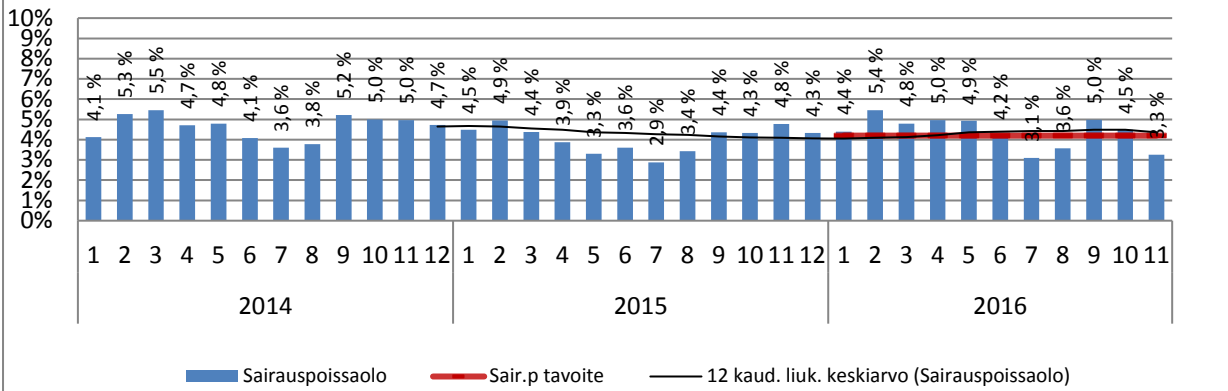
v. 2015 alusta konsernihallintoon siirtyneet Työllisyyspalvelut ja Kuntoutumispalveluiden hallinto on poistettu kaikkien vuosien toteutuksesta vertailukelpoisuuden saavuttamiseksi. v. 2015 alusta Hytoon siirtyi Sivistystoimialalta 19 koulupsykologin vakanssia ja kaksi määräaikaista tilapäistä 5.6.2015 asti. Perusjärjestelmien pääkäyttäjät 13 vakanssia on siirretty v. 2015 alusta tulosalueilta hallintoon. Vanhat perusyksiköt on vertailussa siirretty kokonaisina uusille palvelualueille.

TERVEYSPALVELUT

| | Tilinpäätös | TA | Tot | TA | Tot | Tot-% | Poikkeama |
|--------------|----------------------|----------------------|----------------------|----------------------|----------------------|--------------------------|-------------------------------|
| | 2015 | 2016 | 2015/1-11 | 2016/1-11 | 2016/1-11 | Tot 2016 1-11/ TA2016 | Tot 2016 1-11/ TA2016 1-11 |
| TA-TULOT | -26 584 290 € | -24 488 252 € | -23 666 079 € | -22 447 565 € | -21 363 385 € | 87,2 % | -1 084 179 € |
| TA-MENOT | 143 231 498 € | 138 817 127 € | 130 157 599 € | 127 249 033 € | 130 091 501 € | 93,7 % | -2 842 468 € |
| Netto | 116 647 208 € | 114 328 875 € | 106 491 520 € | 104 801 469 € | 108 728 116 € | 95,1 % | -3 926 647 € |

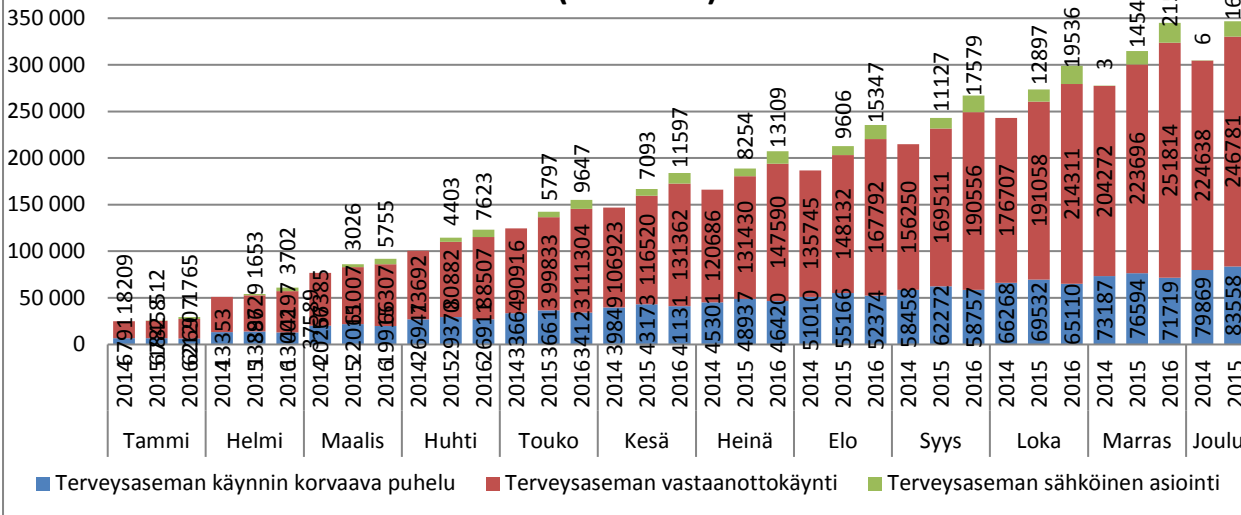


Sairauspoissaolo, tavoite ja 12kk liukuva keskiarvo

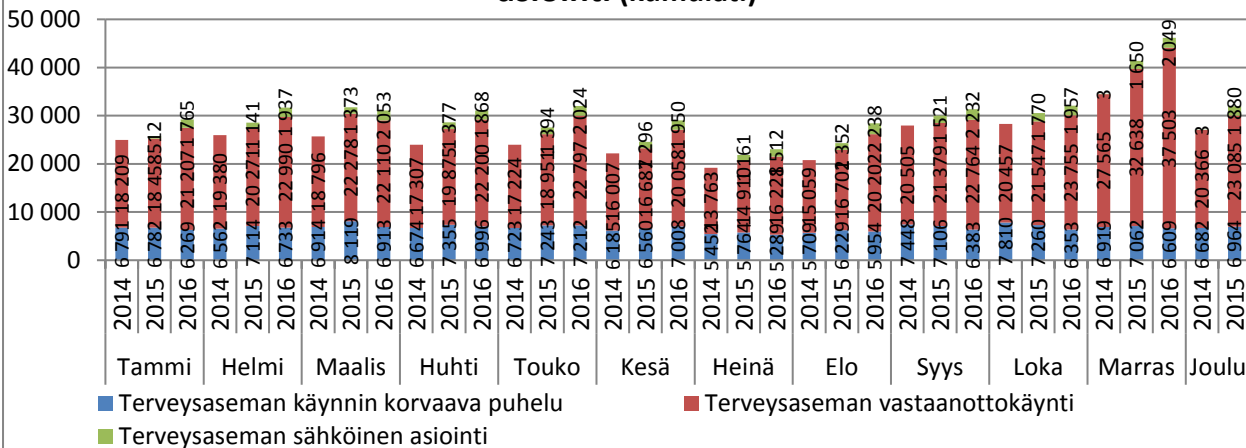


Terveysasemat

Terveysasemakäynnit, käynnin korvaavat puhelut ja sähköinen asiointi (kumulat.)

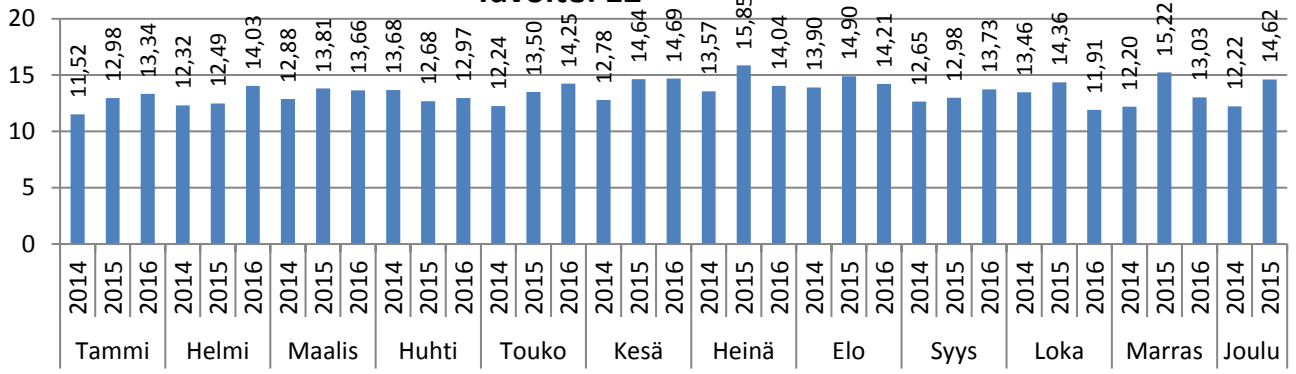


Terveysasemakäynnit, käynnin korvaavat puhelut ja sähköinen asiointi (kumulat.)



**Terveysasemalääkärienkäynnit/pv /lääkäri/ka
(Sis. sähköinen asiointi)**

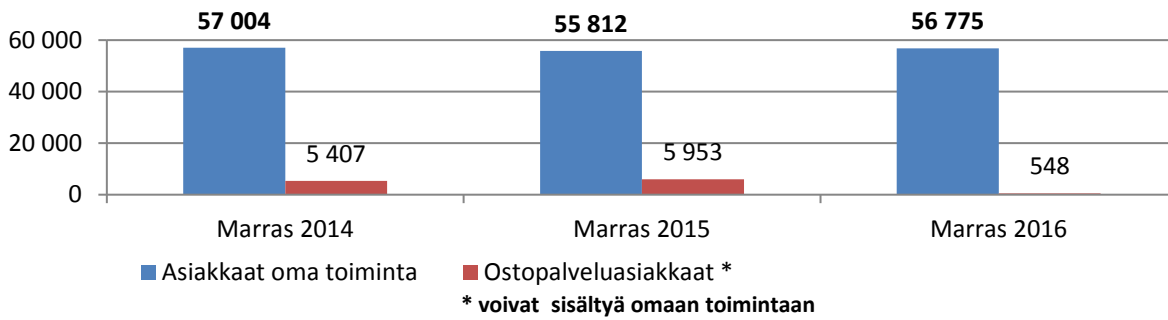
Tavoite: 12



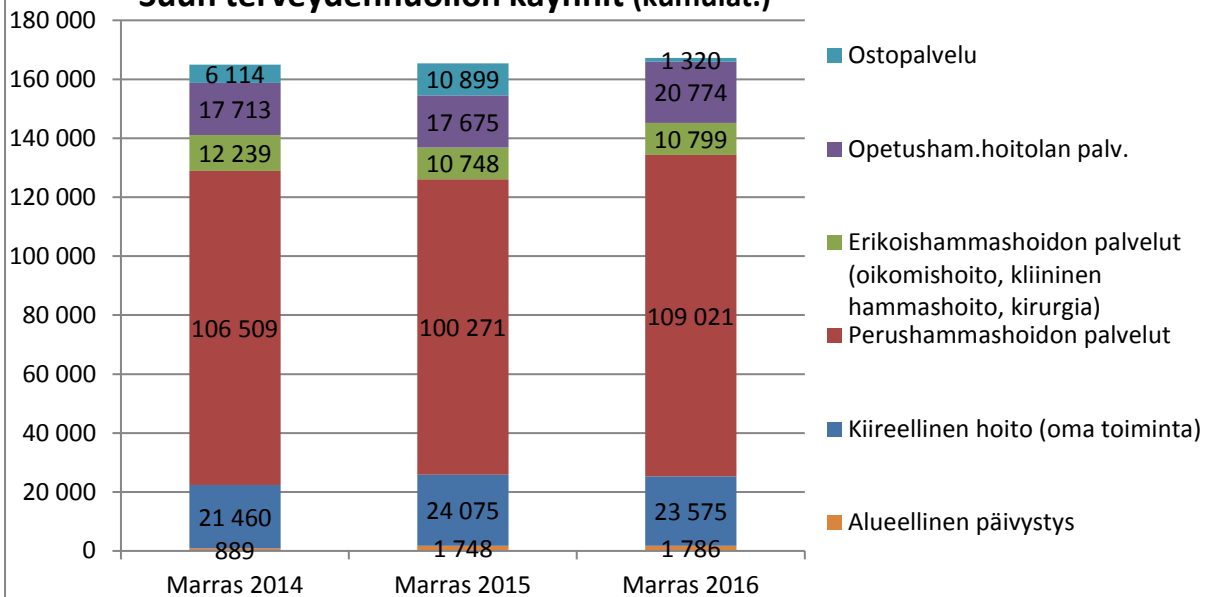
Suun terveydenhuolto

Suun terveydenhuollon asiakkaat (kumulat.)

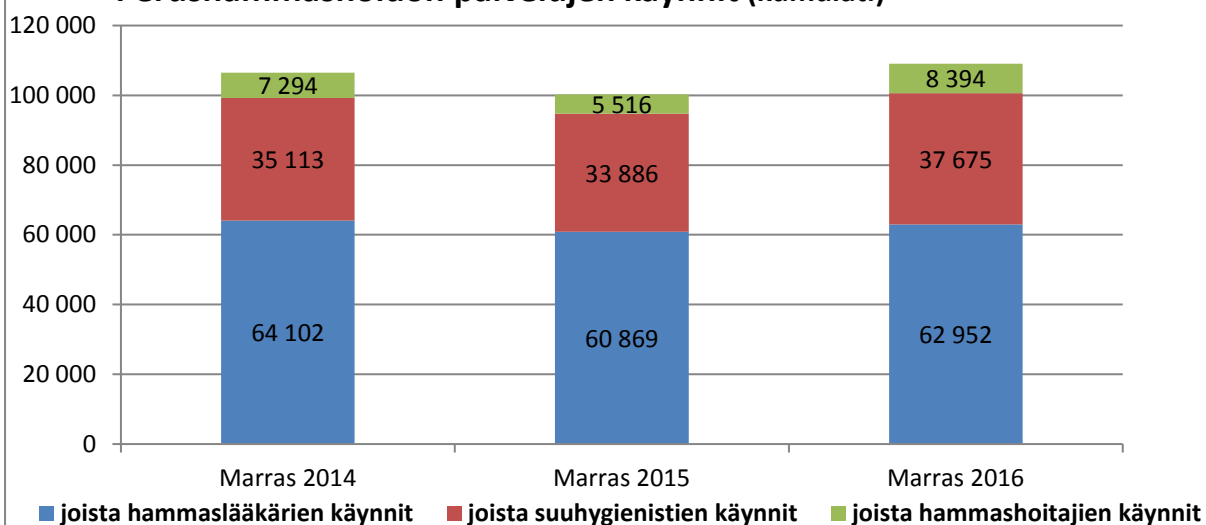
Ei sisällä alueellisen päivystyksen asiakkaita



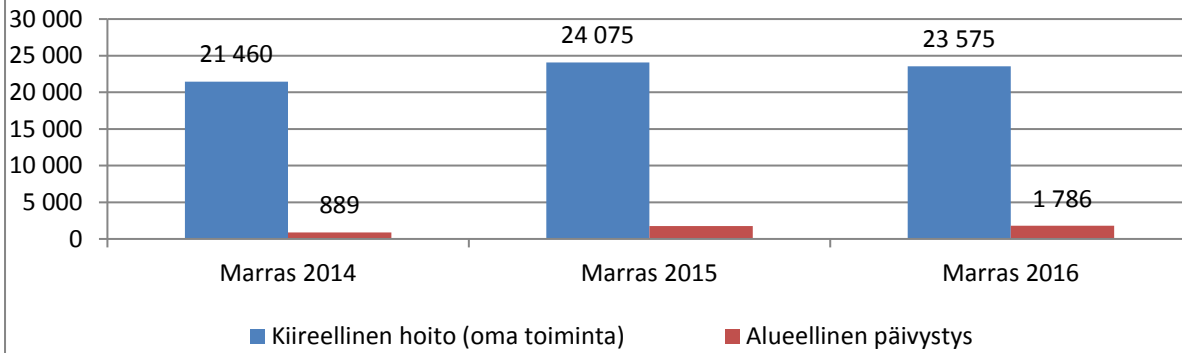
Suun terveydenhuollon käynnit (kumulat.)



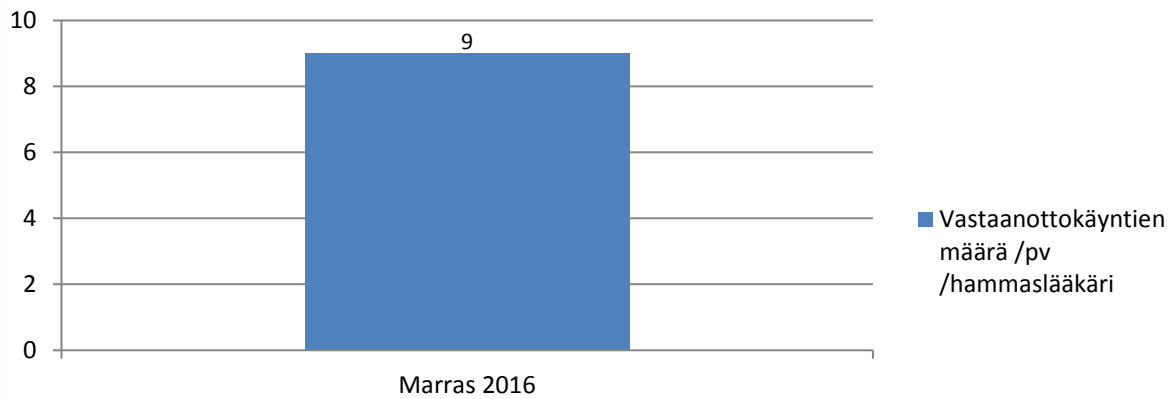
Perushammashoidon palvelujen käynnit (kumulat.)



Päivystyksellinen hoito käynnit (kumulat.)

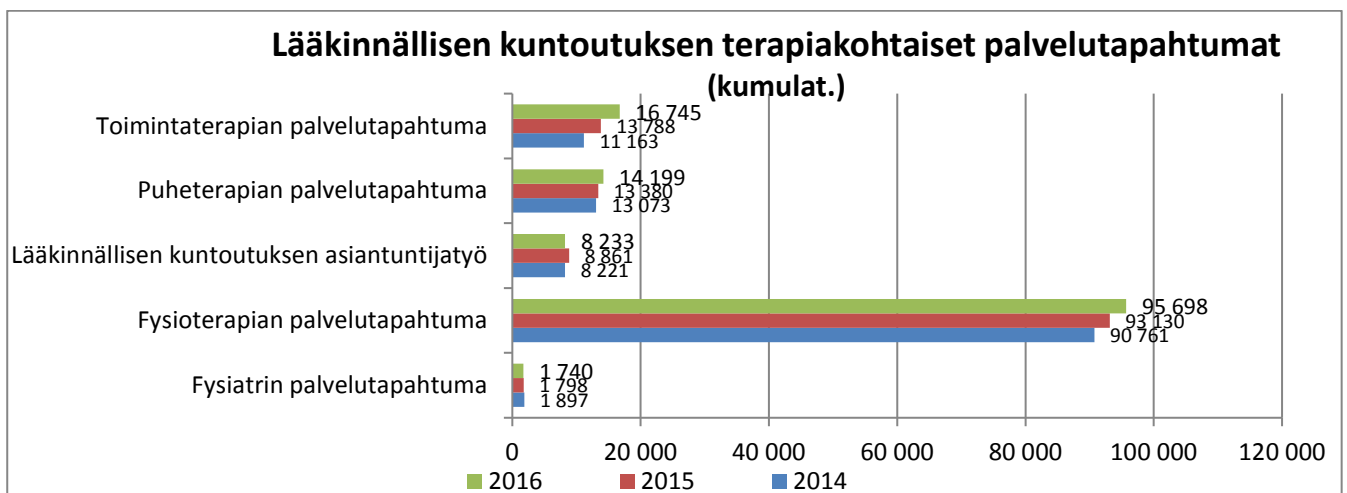
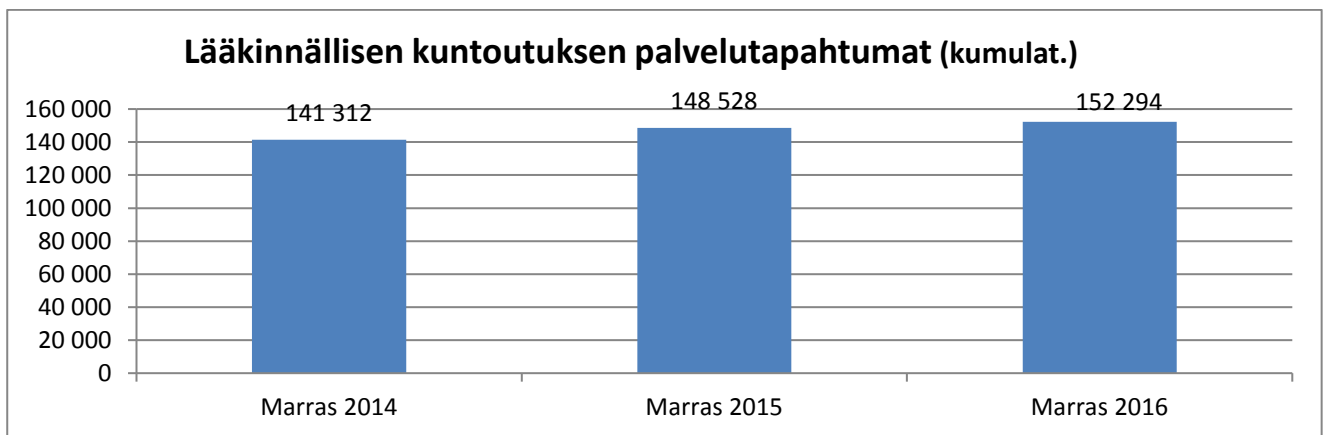
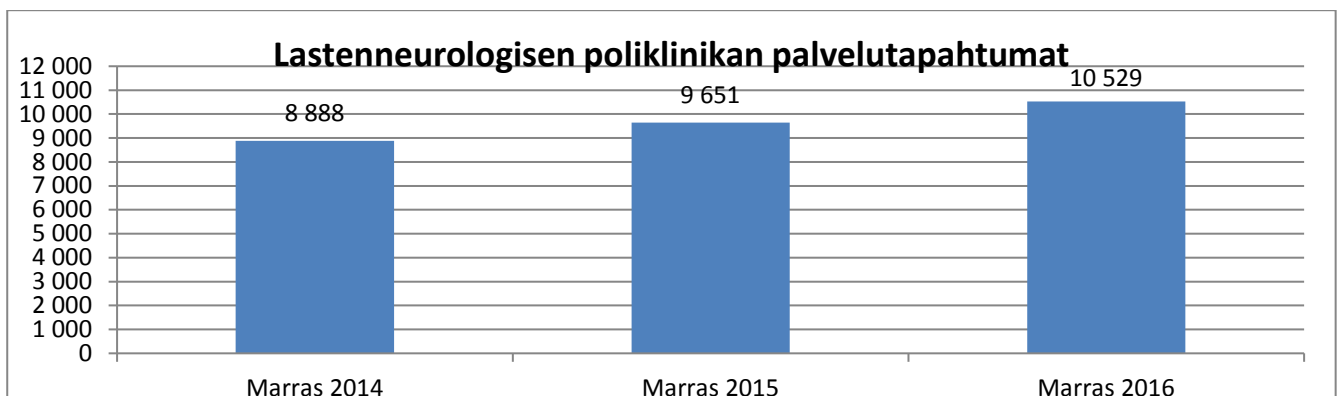
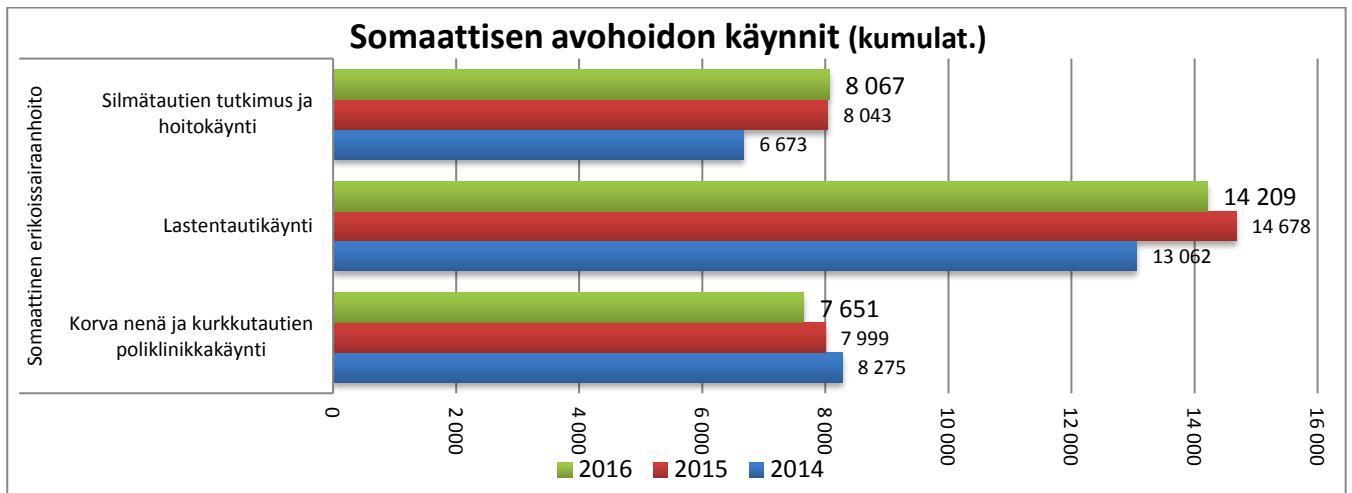


Vastaanottokäyntien määrä ka /pv /hammaslääkäri Tavoite: 10/pv

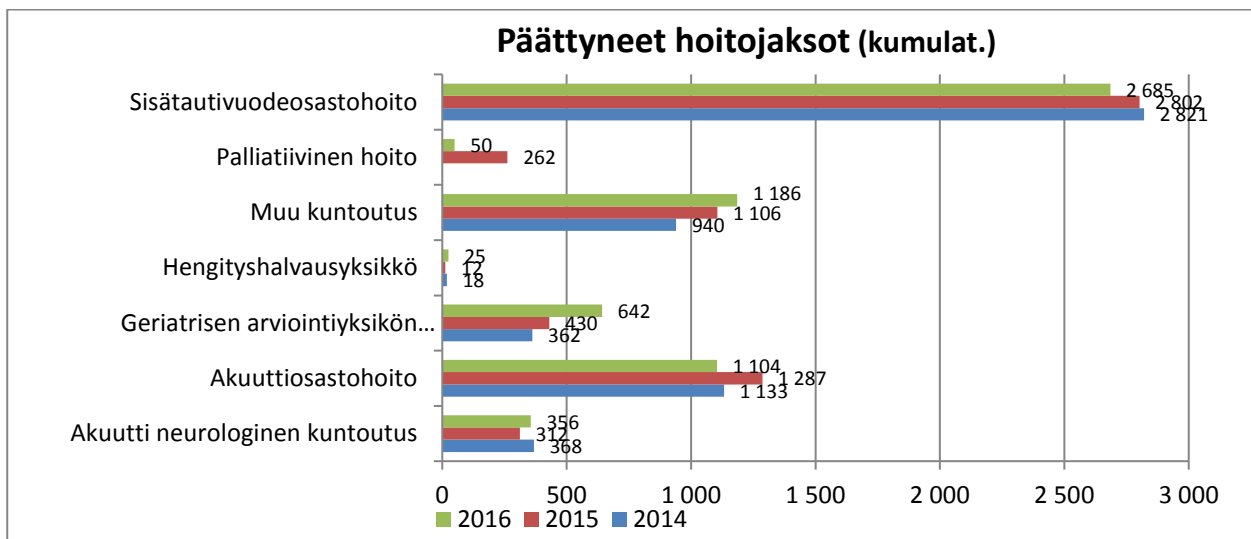


Aineistossa on mukana kuitattu potilastyöaika ja kuitatut käynnit sisältäen lisätyöt

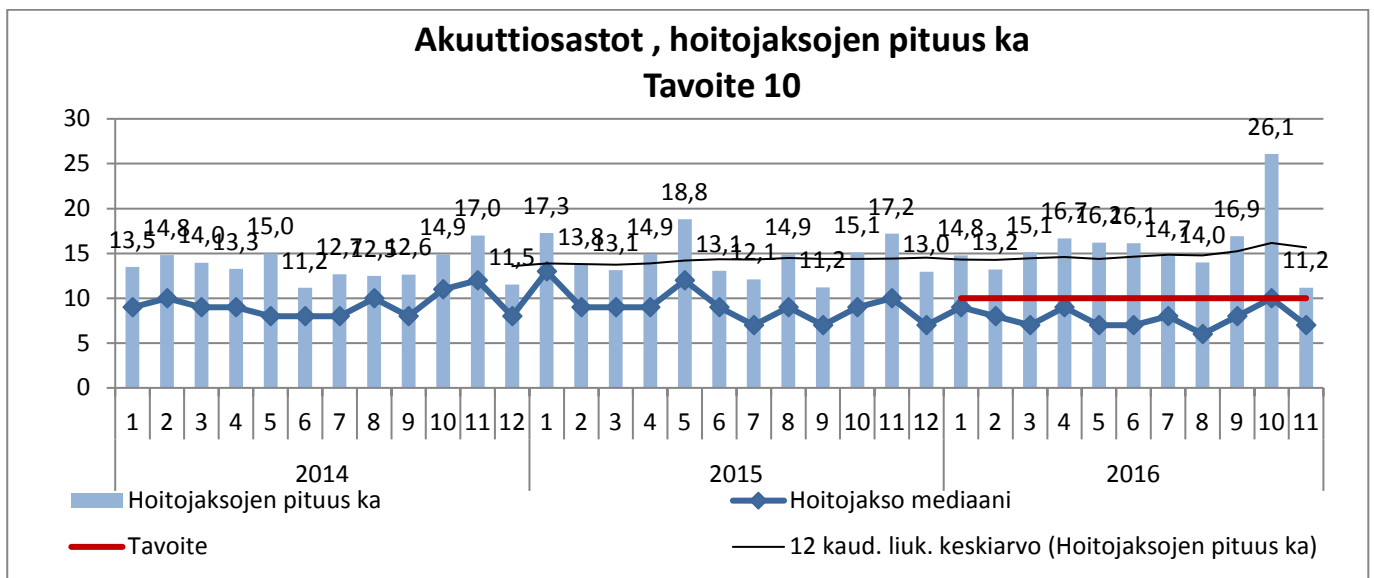
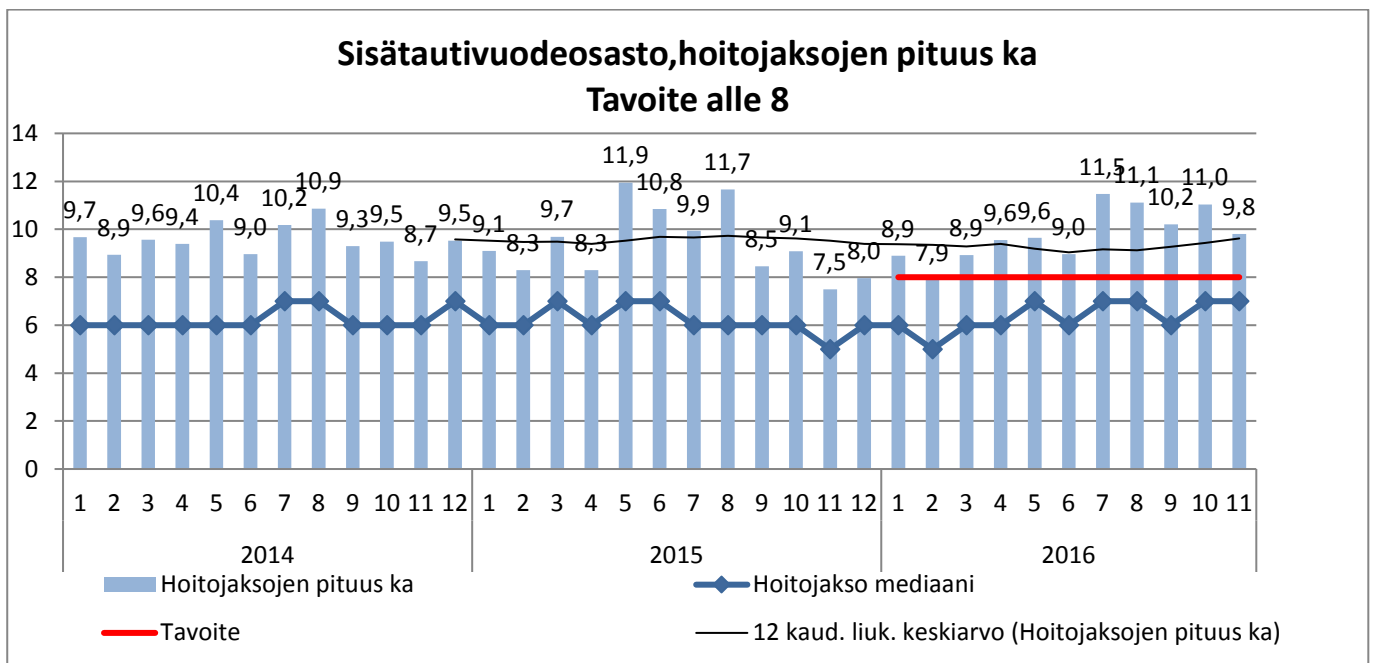
Polikliiniset palvelut



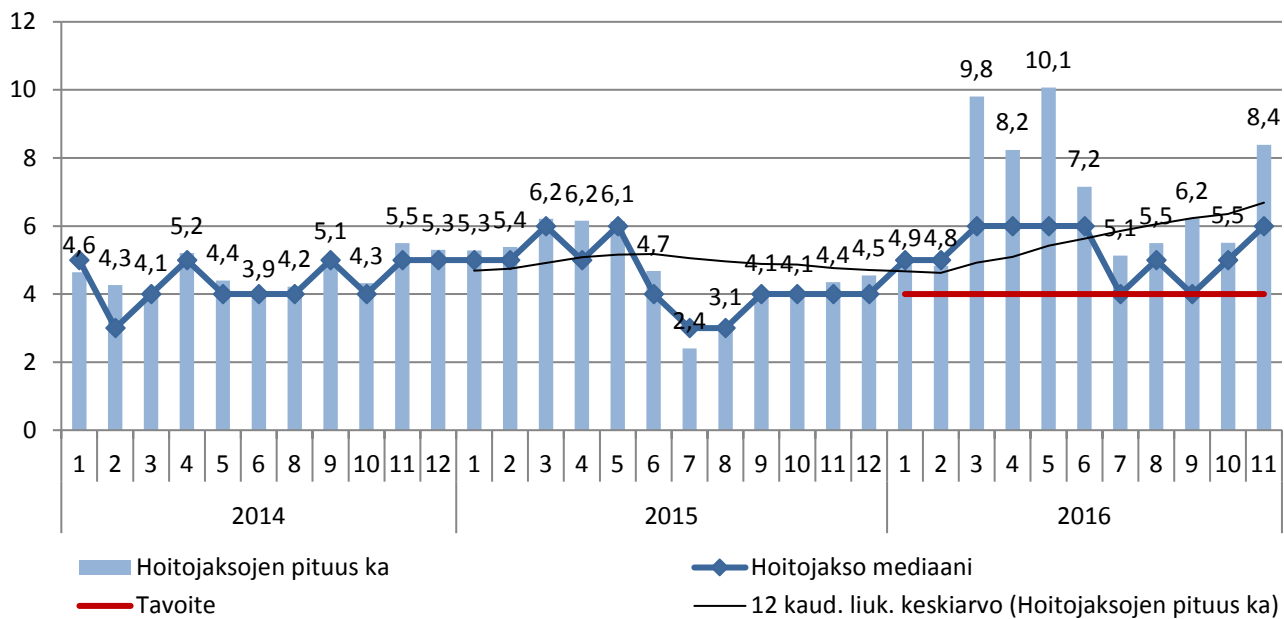
Sairaalapalvelut



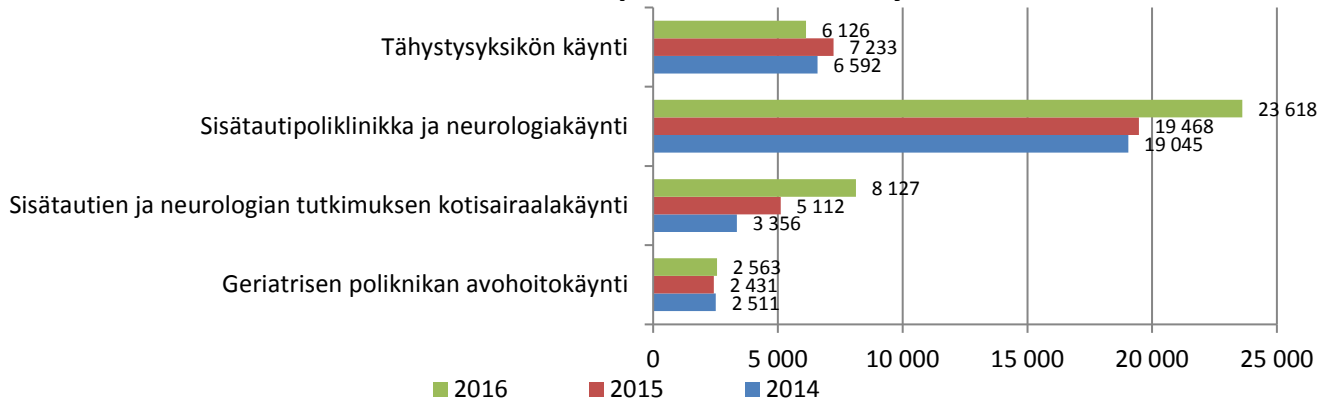
Akuutin hoidon osastoryhmä



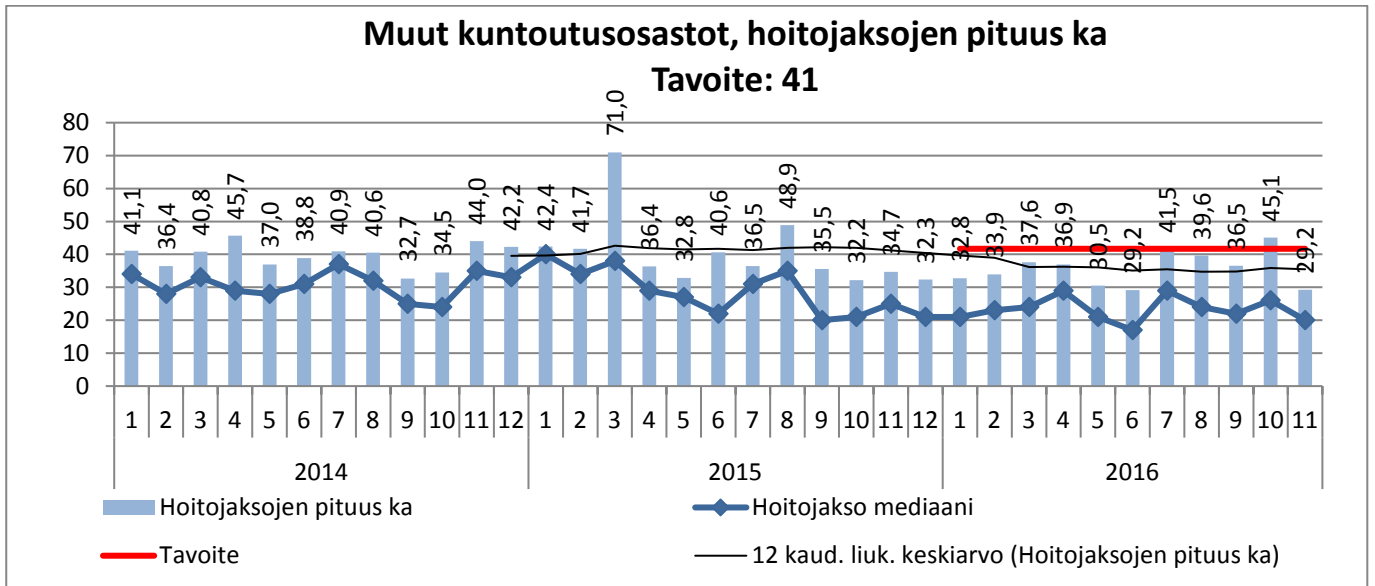
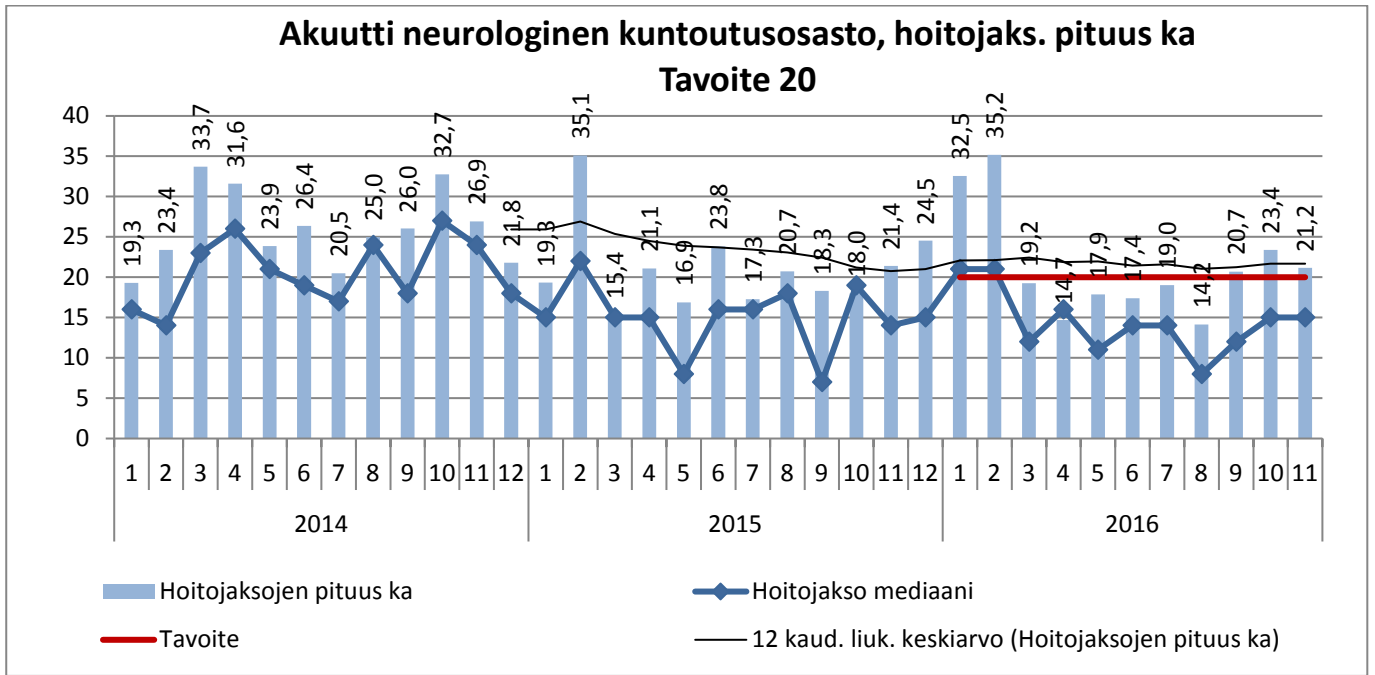
GAK-yksikkö ,hoitajaksojen pituus ka Tavoite 4



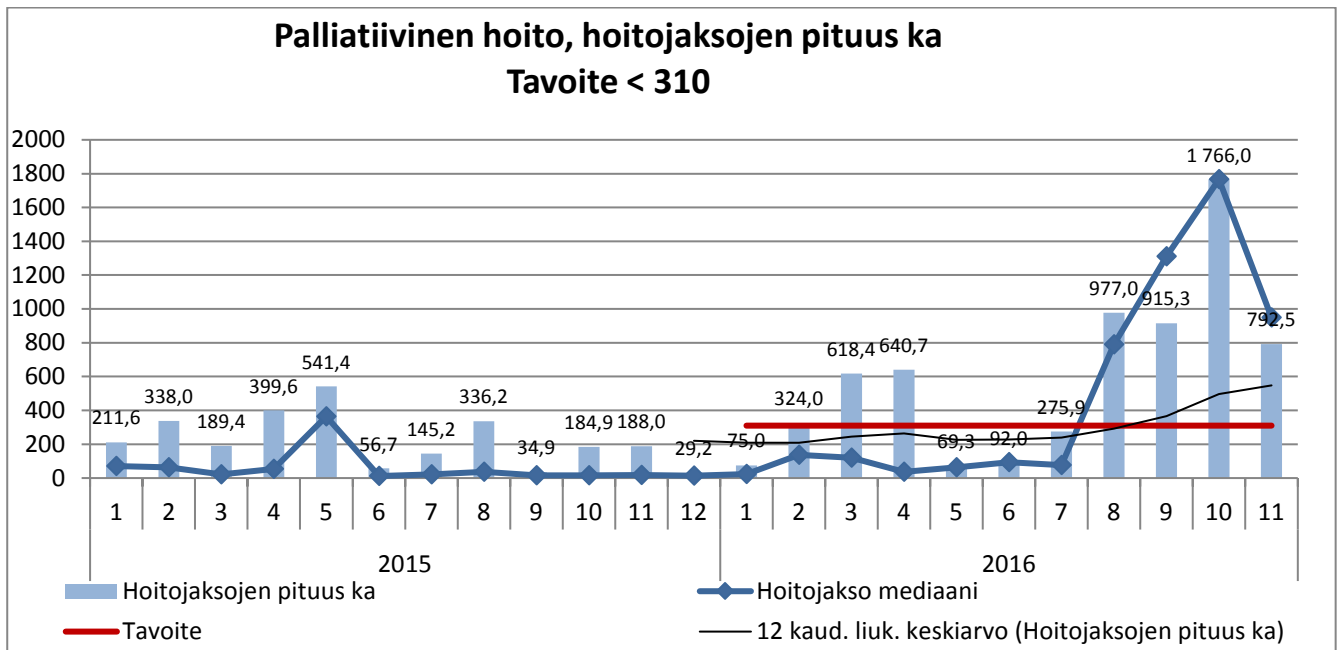
Sairaalopoliklinikoiden käynnit (kumulat.)



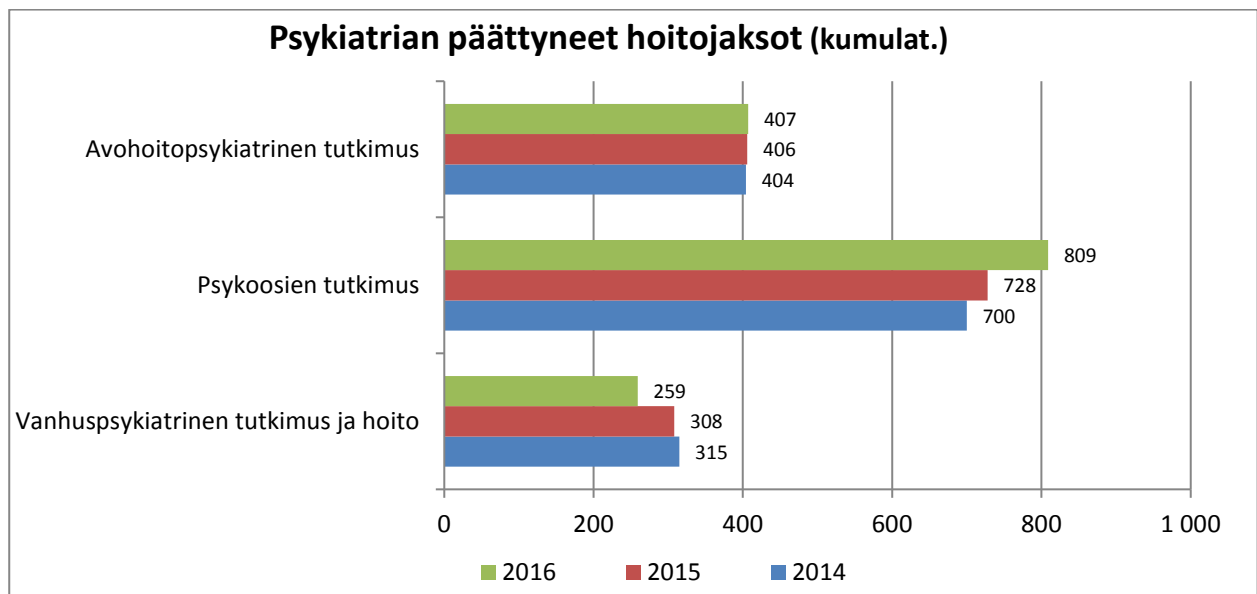
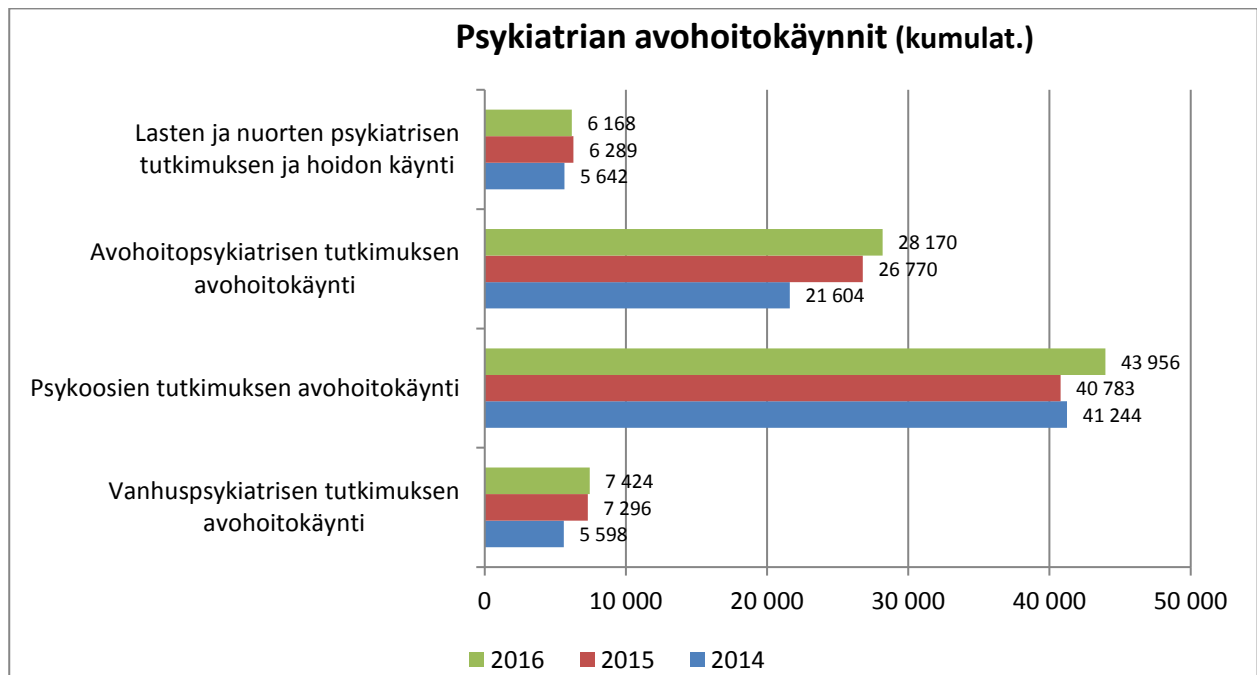
Kuntouttavan osastohoidon ryhmä



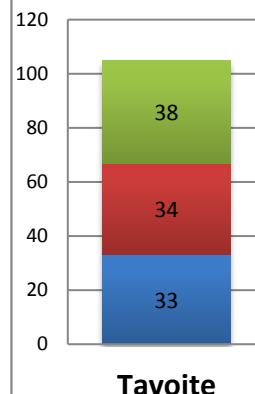
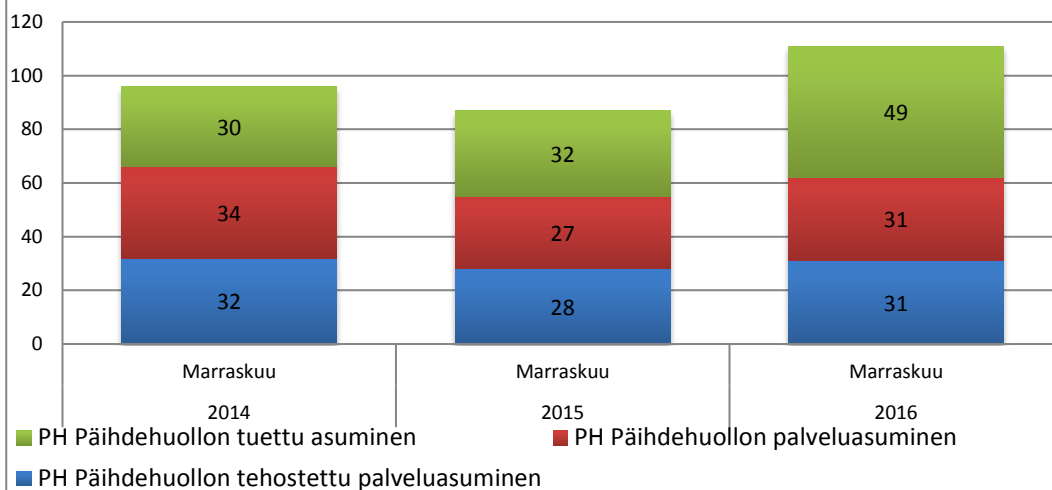
Palliativisen osastohoidon ryhmä



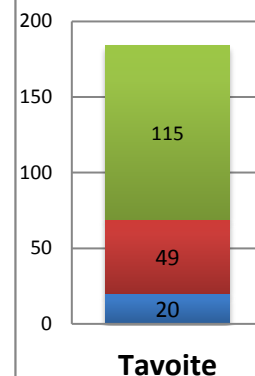
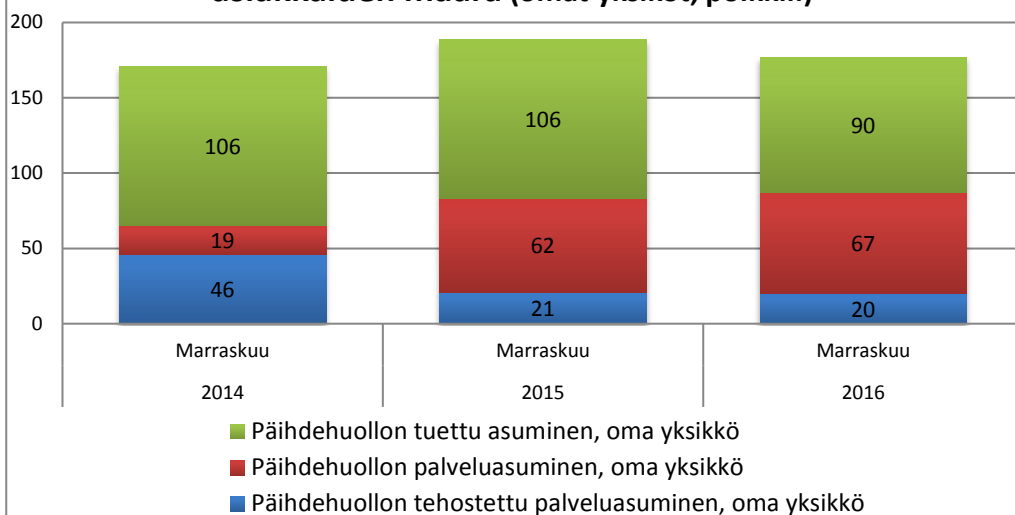
Mielenterveys ja päihdepalvelut



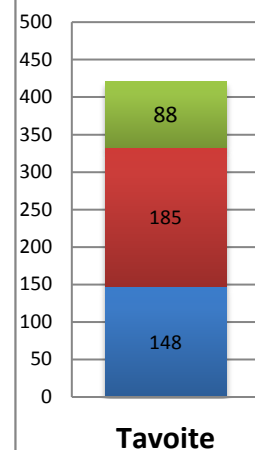
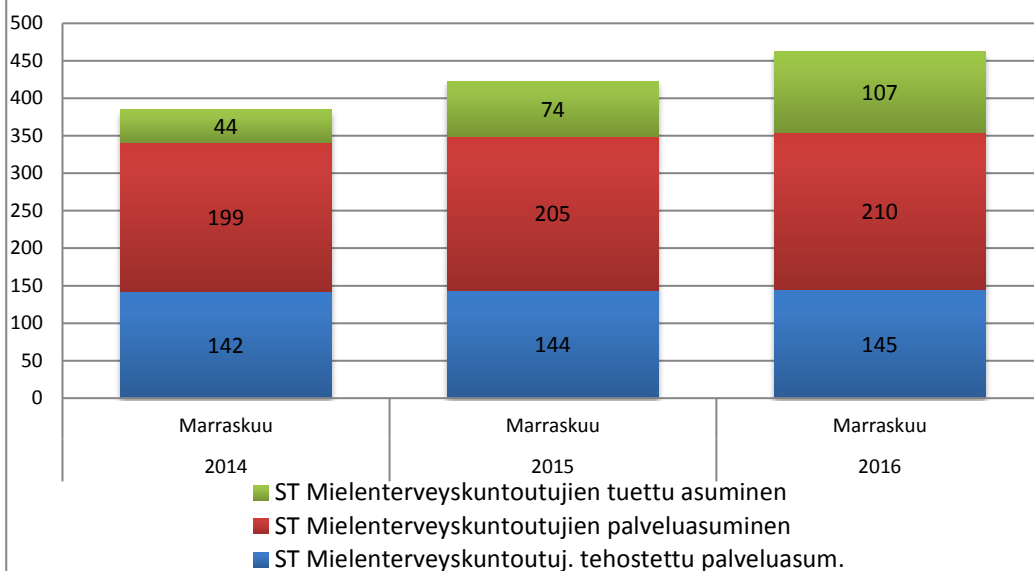
Päihdehuollon asumispalveluiden piirissä olevien asiakkaiden määrä (ostopalvelu, poikkil.)



Päihdehuollon asumispalveluiden piirissä olevien asiakkaiden määrä (omat yksiköt, poikkil.)

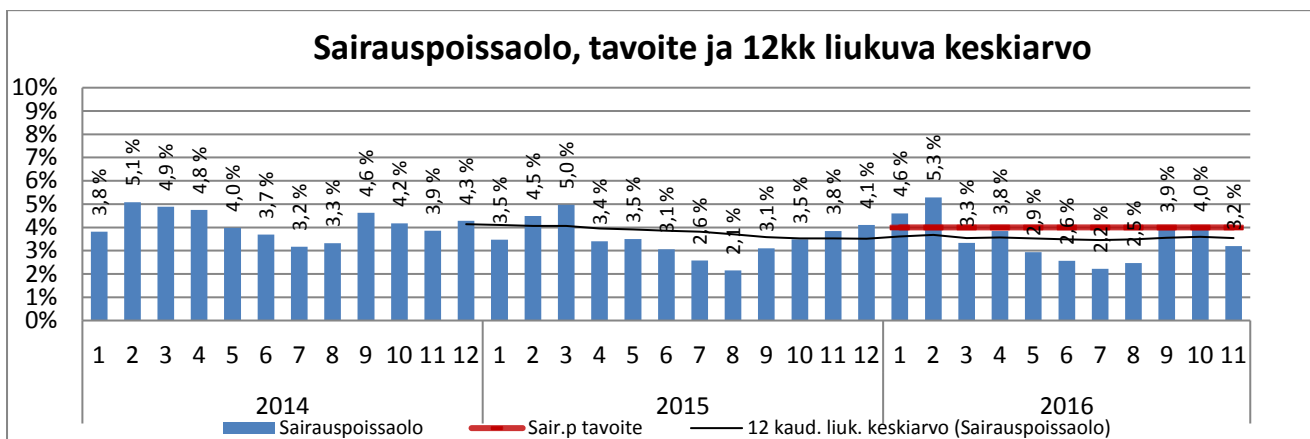
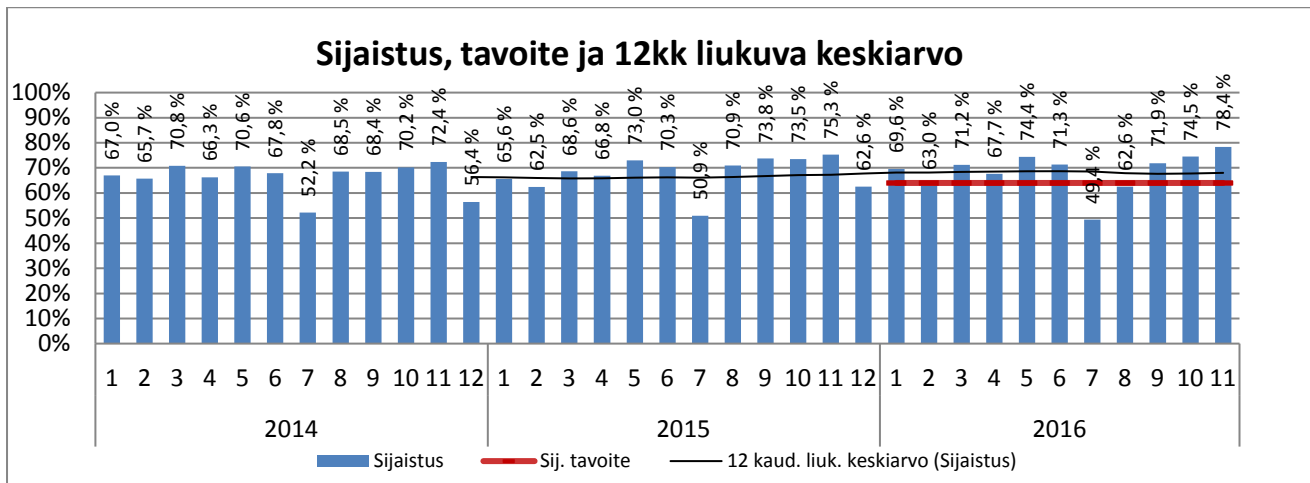
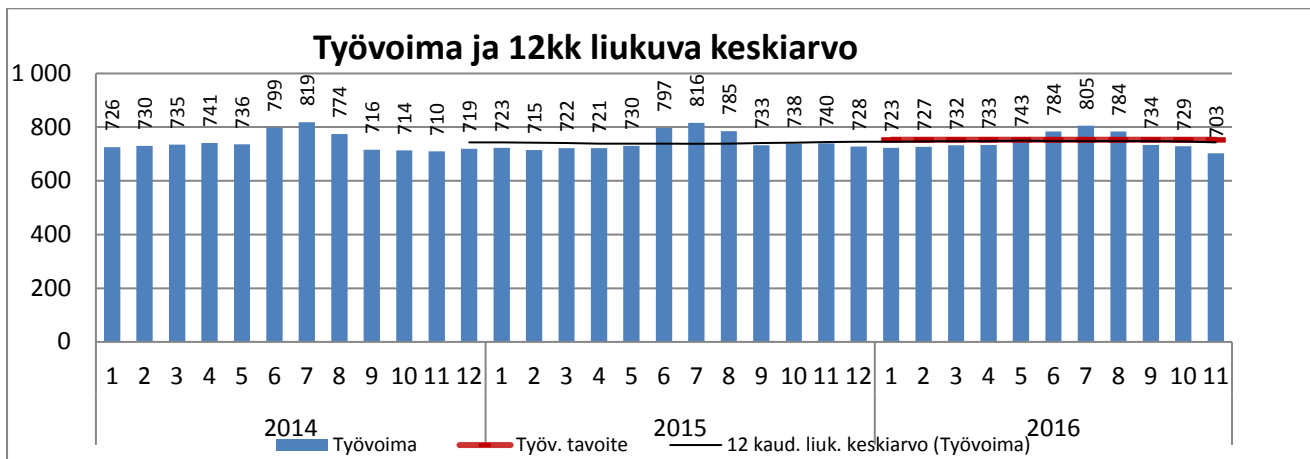


Mielenterveyskuntoutujien asumispalveluiden piirissä olevien asiakkaiden määrä (ostopalvelu, poikkil.)

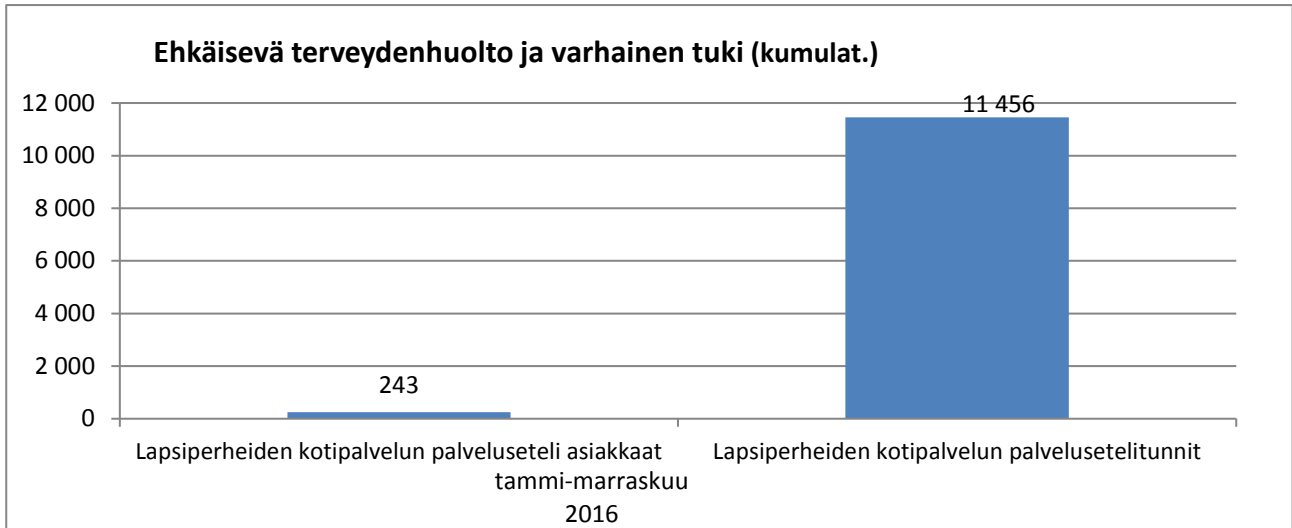


PERHE- JA SOSIAALIPALVELUT

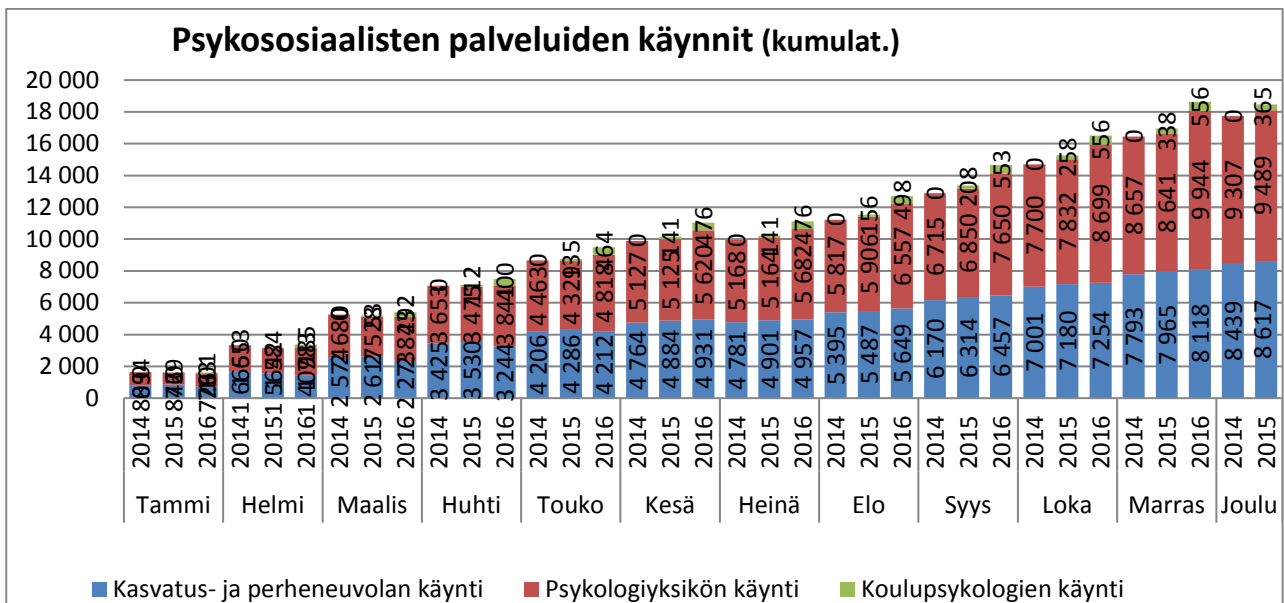
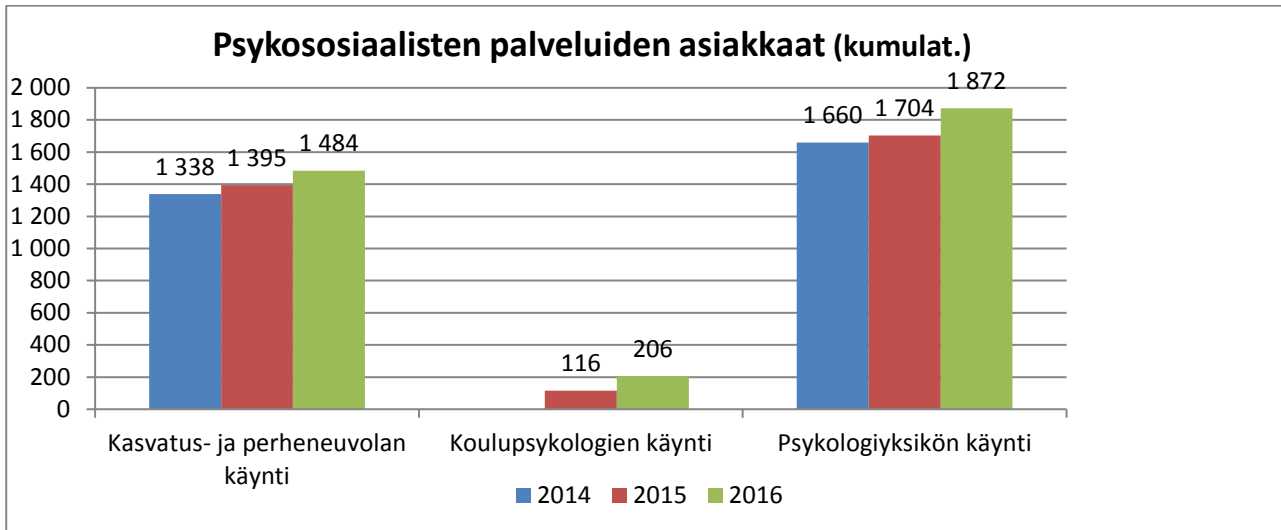
| | Tilinpäätös | | Tot | | | Tot-% | | Poikkeama | |
|--------------|---------------------|---------------------|---------------------|---------------------|---------------------|-----------------------|----------------------------|-----------|--|
| | 2015 | TA 2016 | 2015/1-11 | TA 2016/1-11 | Tot 2016/1-11 | Tot 2016 1-11/ TA2016 | Tot 2016 1-11/ TA2016 1-11 | | |
| TA-TULOT | -20 218 741 € | -20 123 920 € | -17 338 911 € | -18 446 927 € | -16 519 260 € | 82,1 % | -1 927 666 € | | |
| TA-MENOT | 90 592 997 € | 91 181 202 € | 83 546 630 € | 83 582 769 € | 82 682 997 € | 90,7 % | 899 772 € | | |
| Netto | 70 374 257 € | 71 057 282 € | 66 207 719 € | 65 135 842 € | 66 163 737 € | 93,1 % | -1 027 895 € | | |



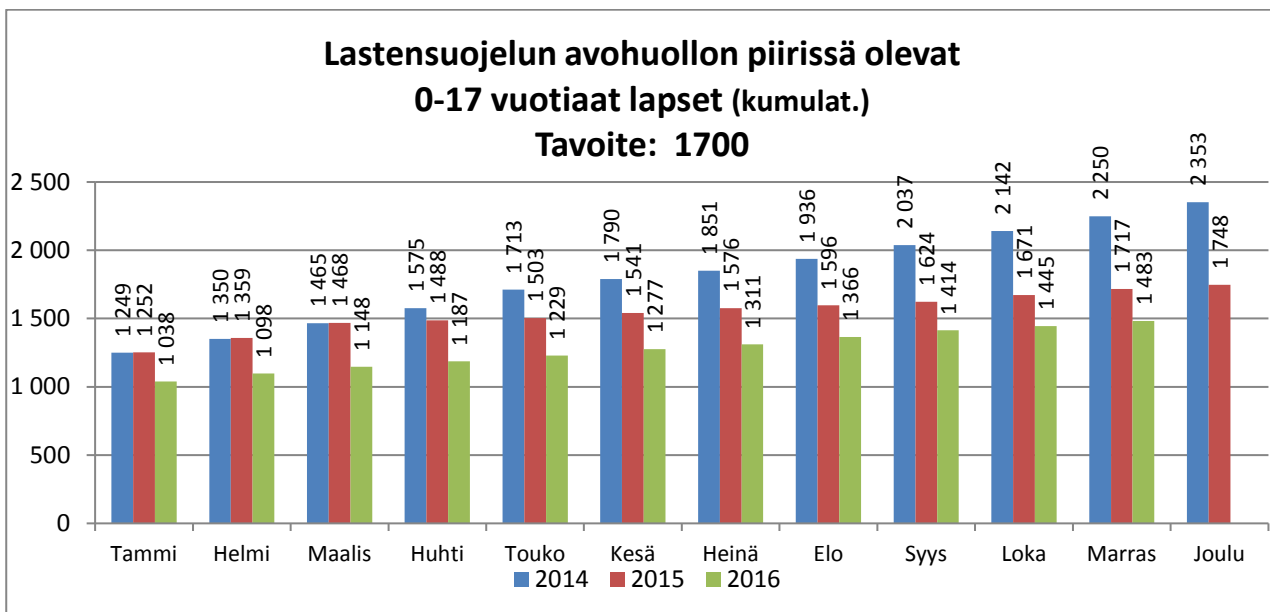
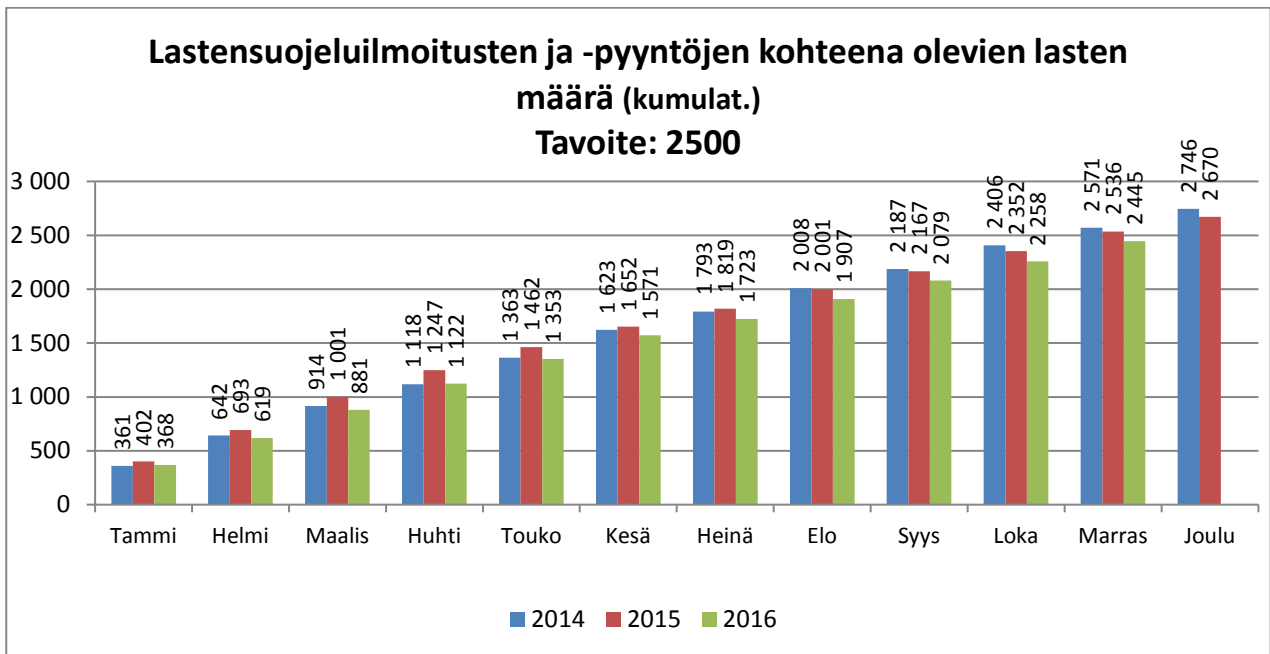
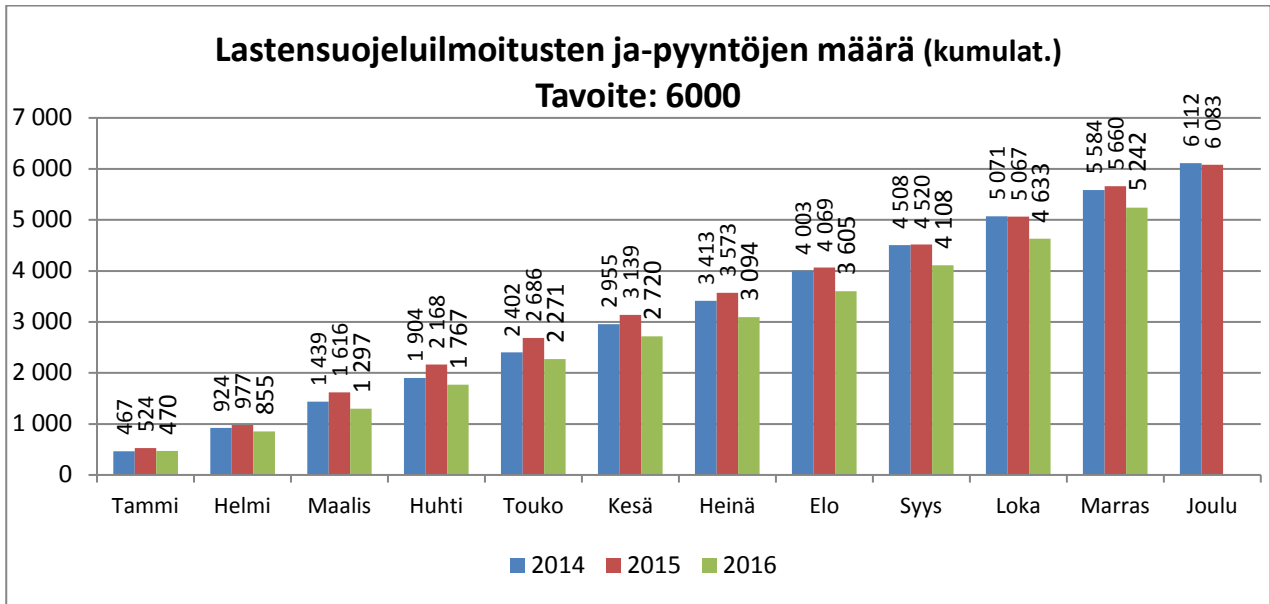
Enkäisevä terveydenhuolto ja varhainen tuki



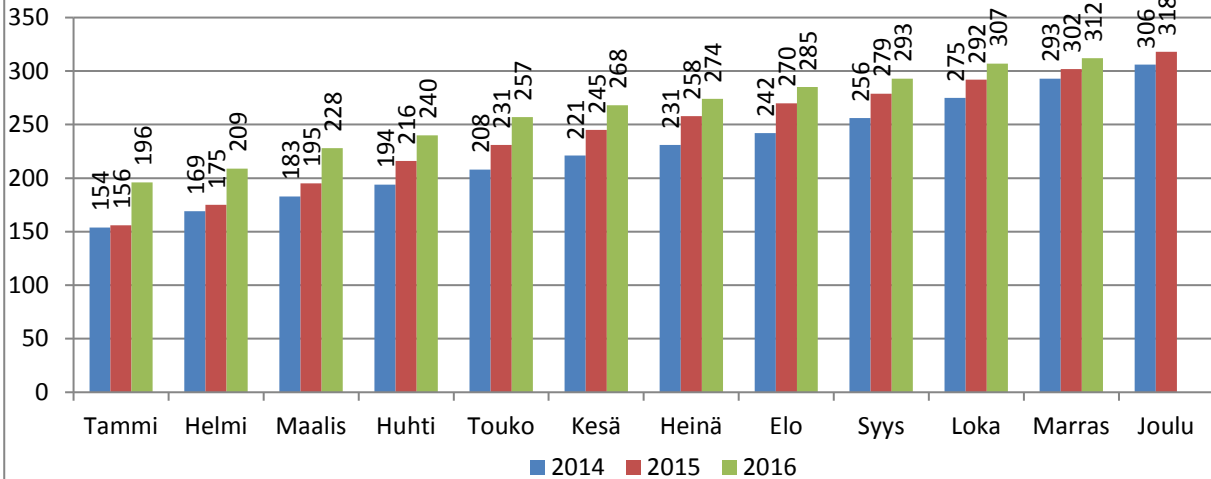
Psykososiaaliset palvelut



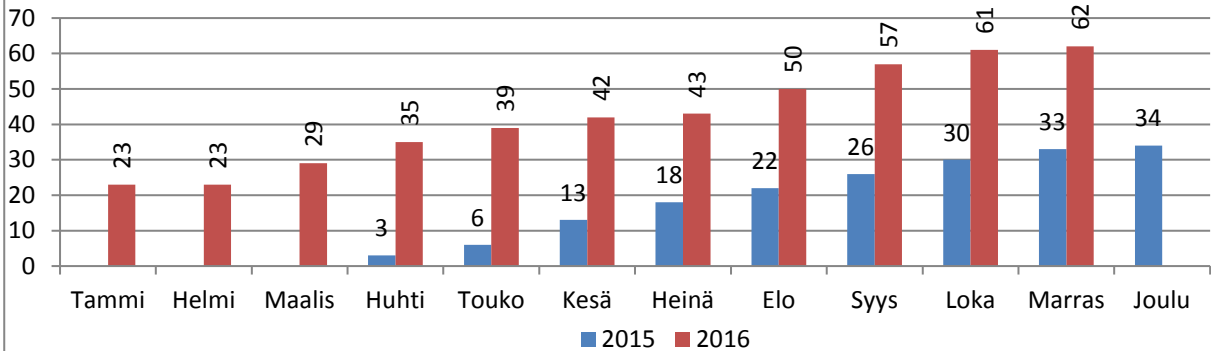
Avohuollon sosiaalityö



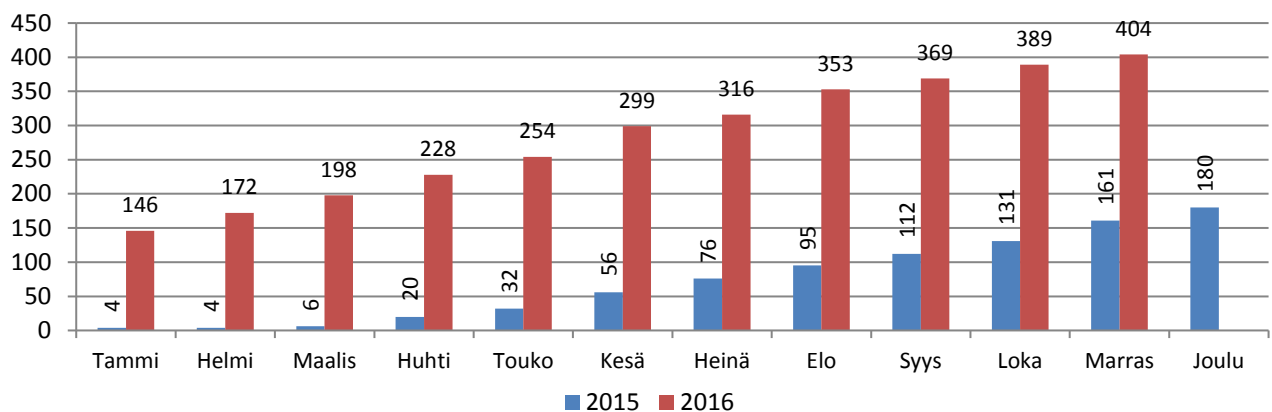
Lastensuojelun perhetyön piirissä olevien lastensuojeluperheiden määrä (kumulat.)
Tavoite 2016: 300



Erityistä tukea tarvitsevien lasten perhetyö, perheiden määrä (kumulat.)

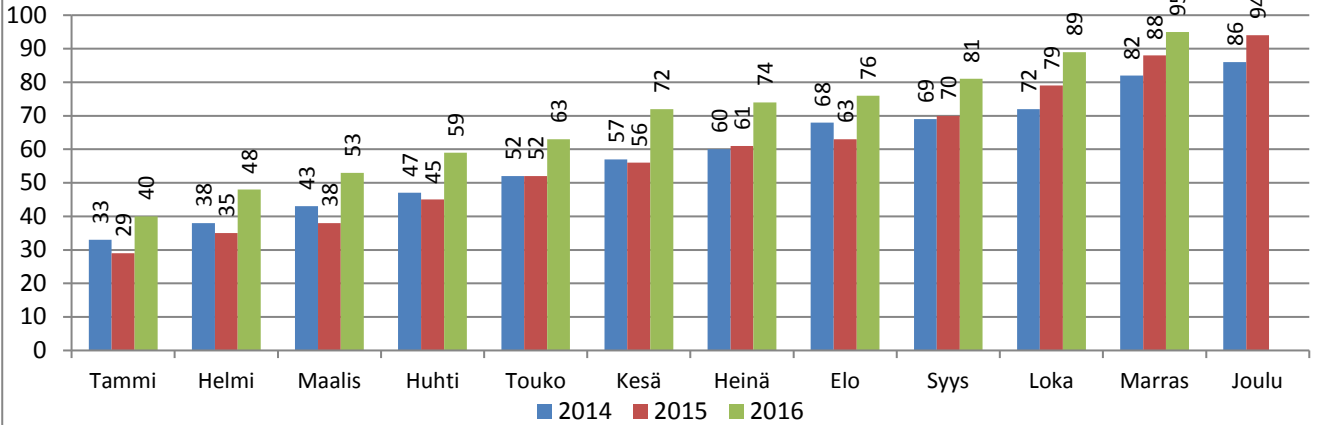


SHLn erityistä tukea tarvitsevien lasten määrä (kumulat.)
Tavoite: 300



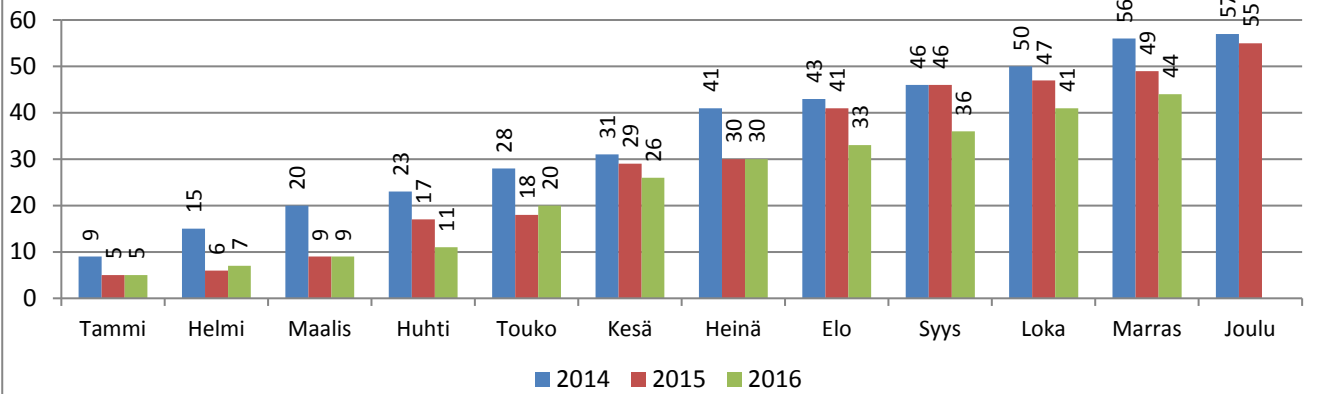
Lastensuojelun intensiivistä perhetukea saavien perheiden määrä (kumulat.)

Tavoite: 110



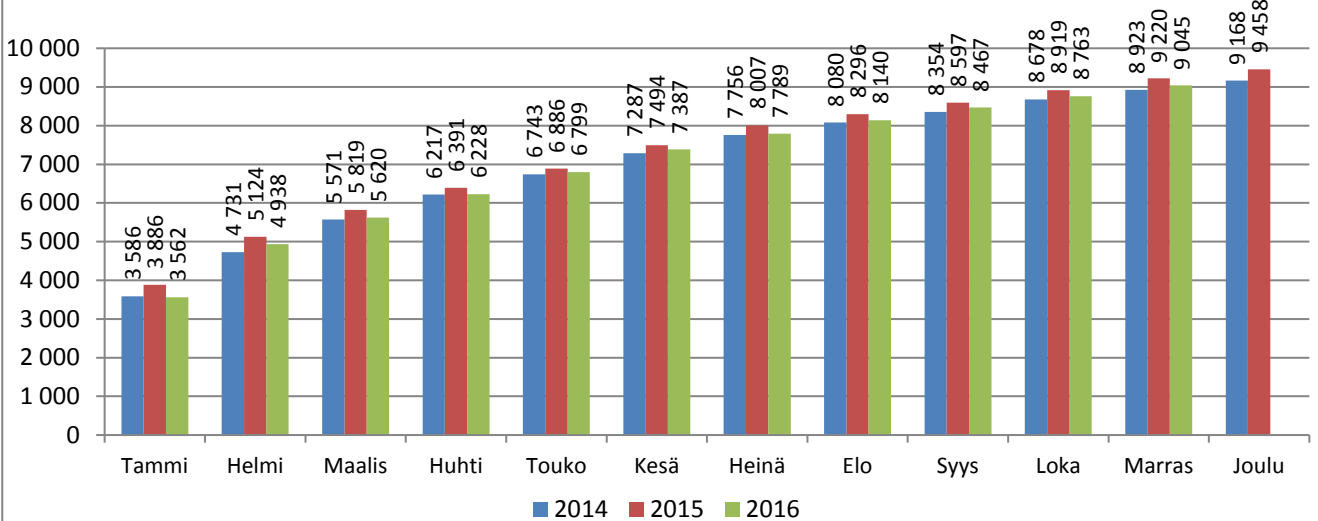
Uusien huostaanotettujen lasten määrä (kumulat.)

Tavoite: laskeva



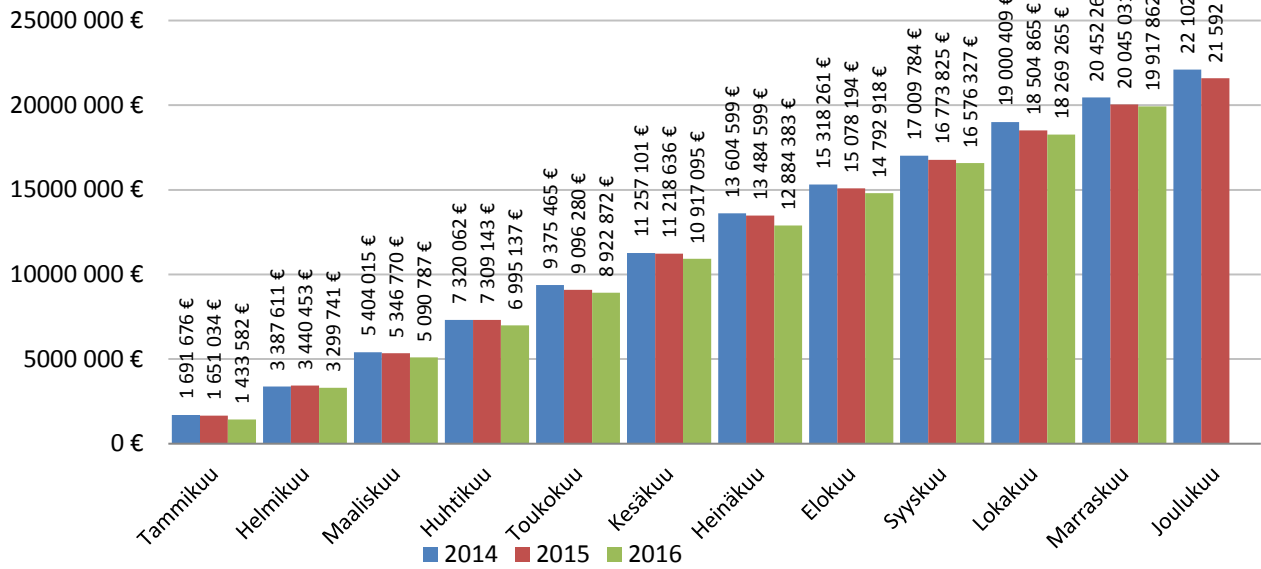
Toimeentulotukea saavien kotitalouksien määrä (kumulat.)

Tavoite: 9000



Toimeentulotuen eurot perus, täydentävä, ehkäisevä ja kuntouttava (kumulat.)

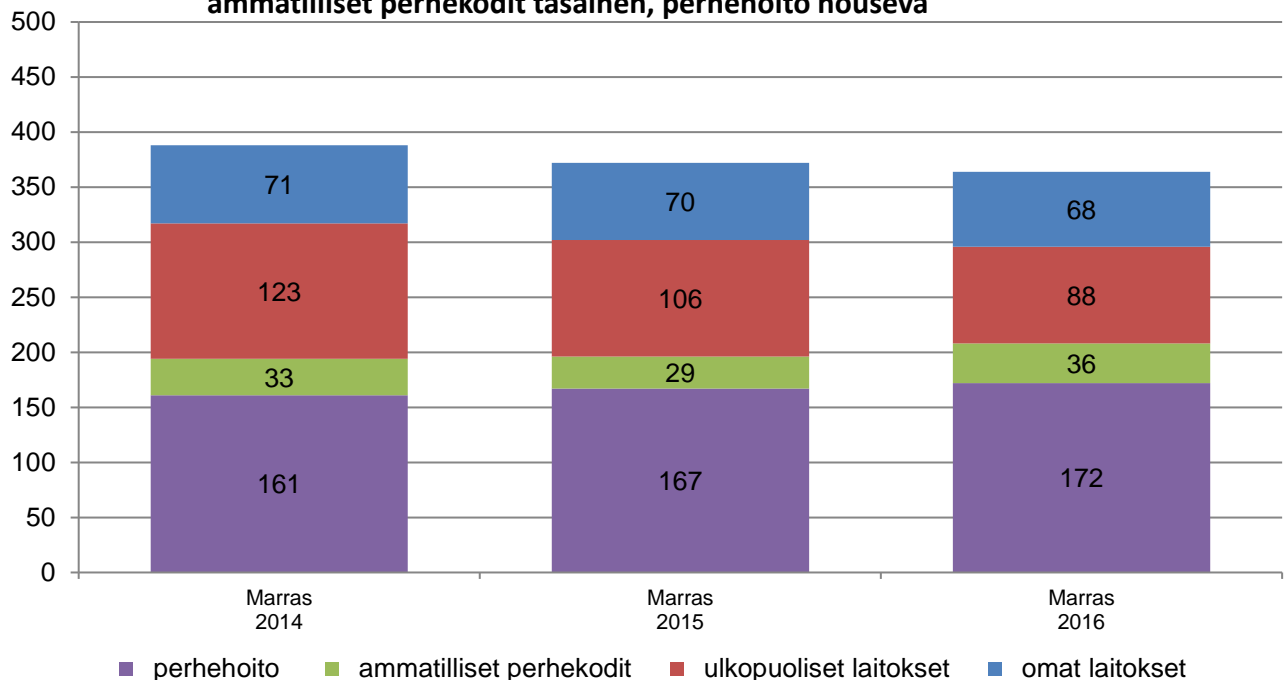
Tavoite: 22 141 068



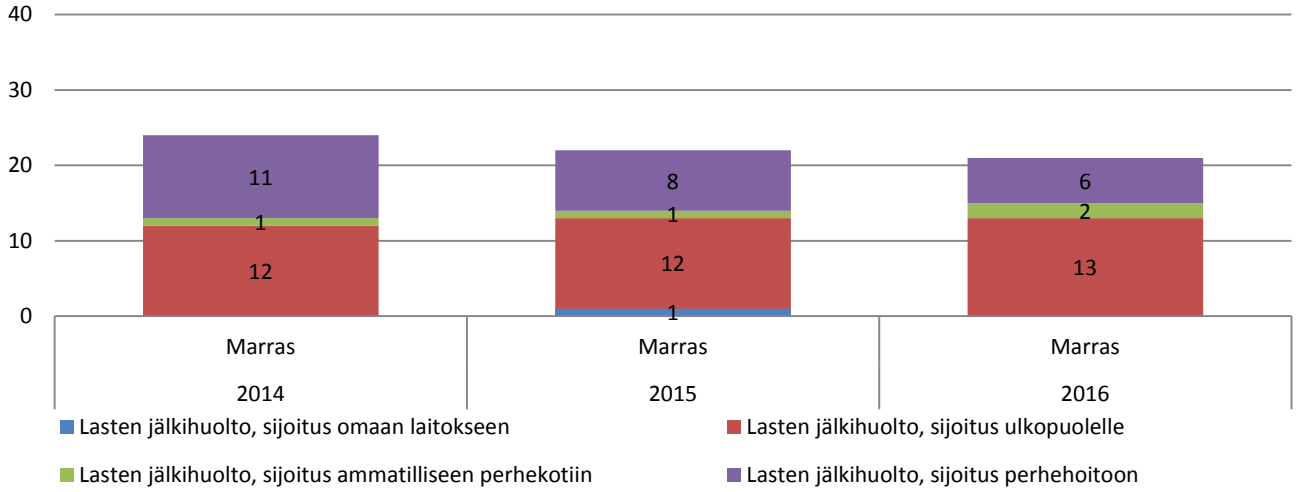
Sijaishuollon sosiaalityö

Sijoitettujen huostaanotettujen lasten määrä (poikkil. 28.pvä)

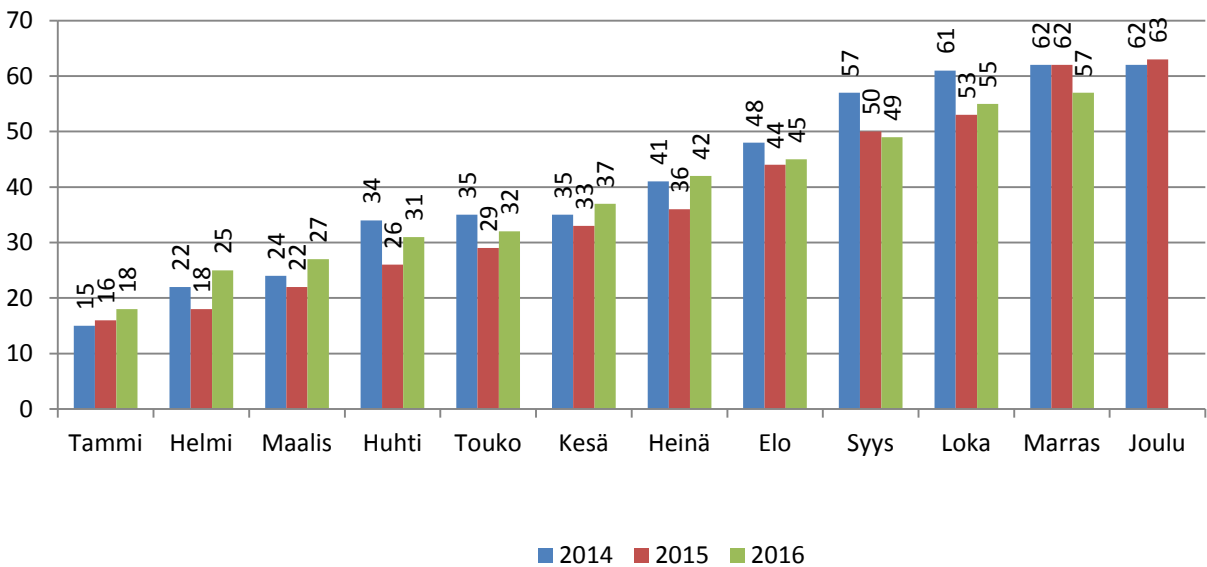
Tavoite 2015: omat laitokset laskeva, ulkopuoliset laitokset laskeva, ammatilliset perhekodit tasainen, perhehoito nouseva



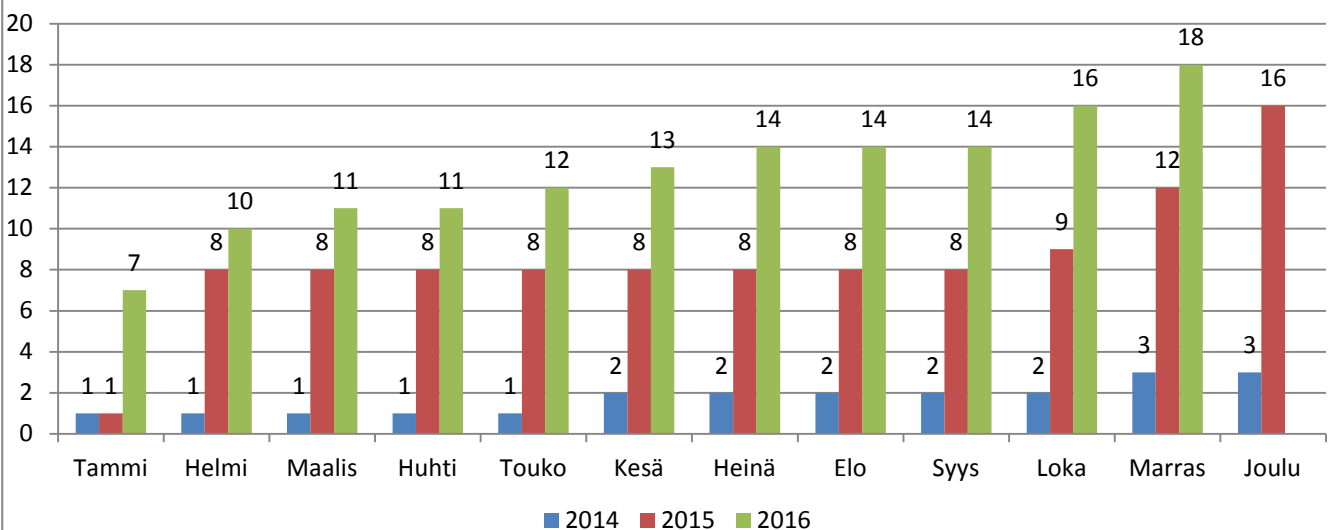
Sijoitettujen jälkihuollettavien asiakkaiden määrä (poikkil.28.pvä)
Tavoite: omat laitokset tasainen, ulkopuoliset laitokset laskeva, ammatilliset perhekodit tasainen, perhehoito tasainen



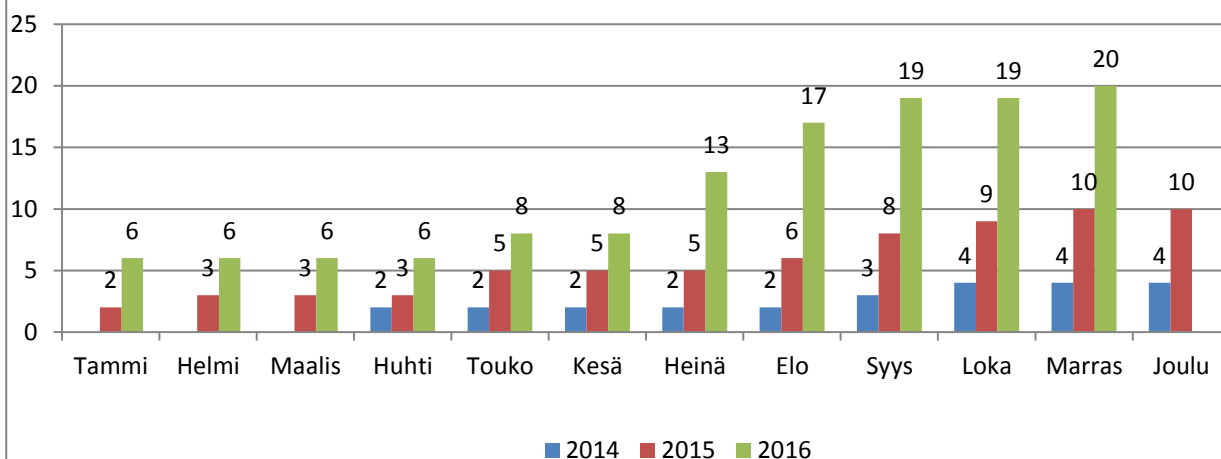
Avohuollon sijoitukset omiin vastaanottokoteihin (kumulat.)



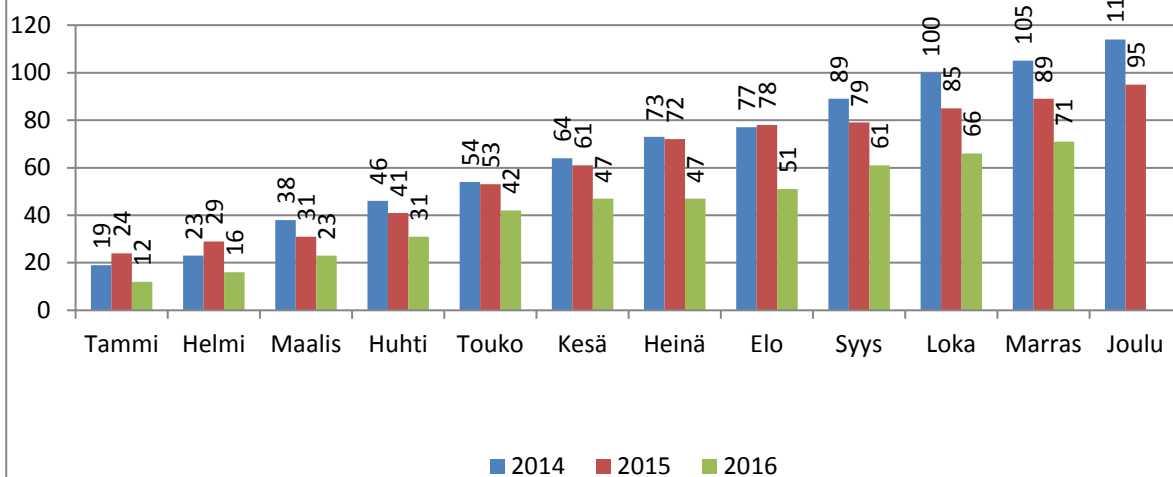
Avohuollon sijoitukset omiin pitkäaikaislaitoksiin (kumulat.)



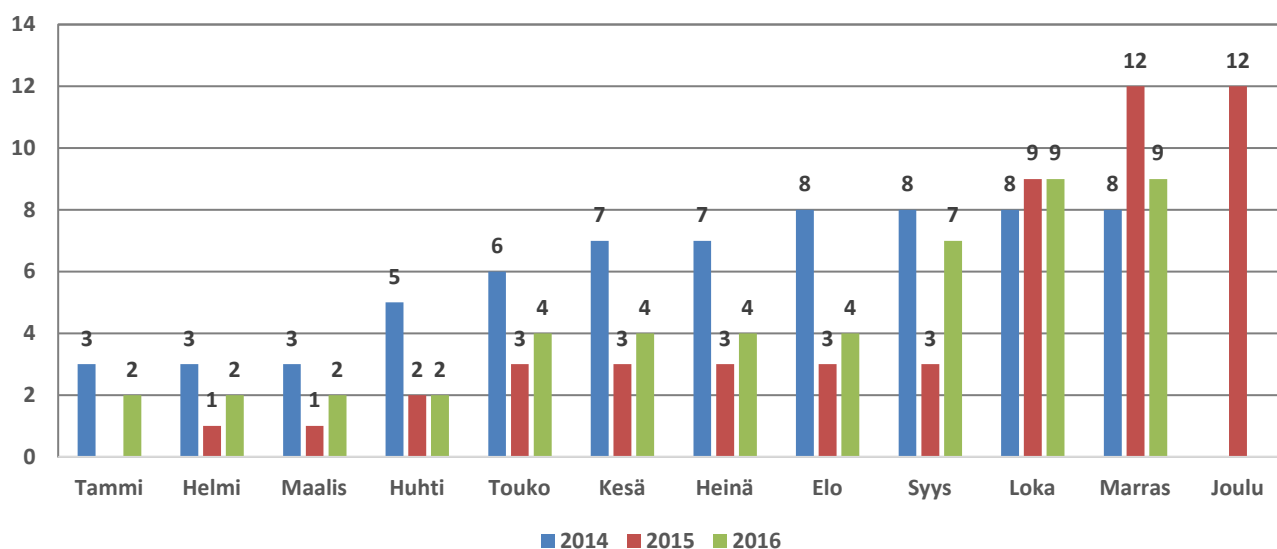
Avohuollon sijoitukset päivystysperheisiin (kumulat)



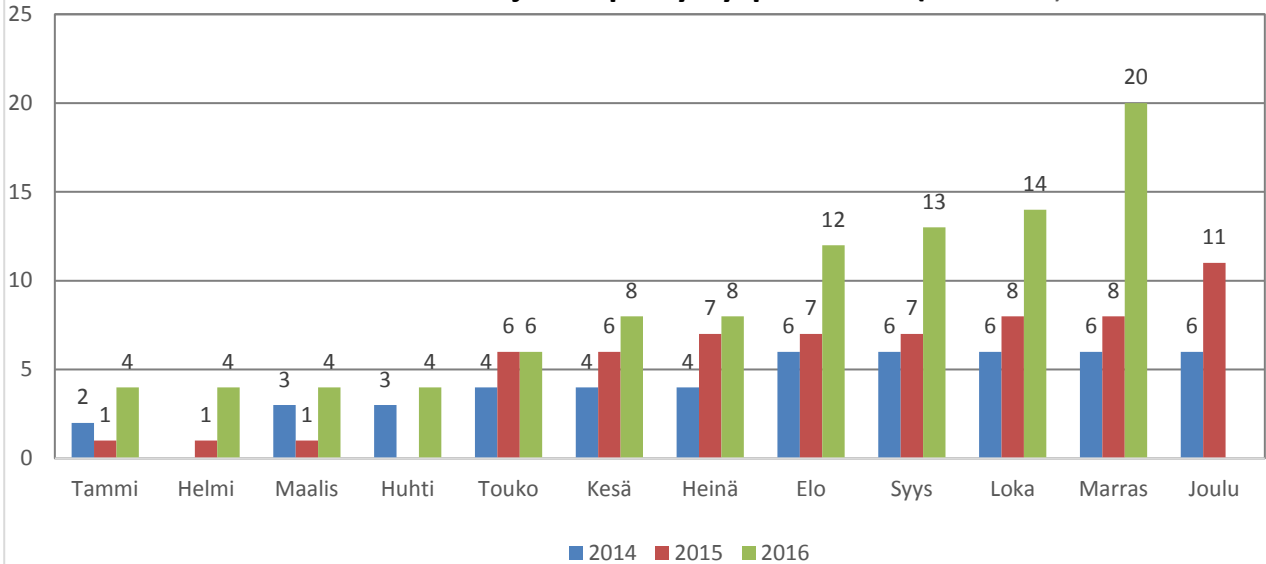
Kiireellinen sijoitus omiin vastaanottokoteihin (kumulat)



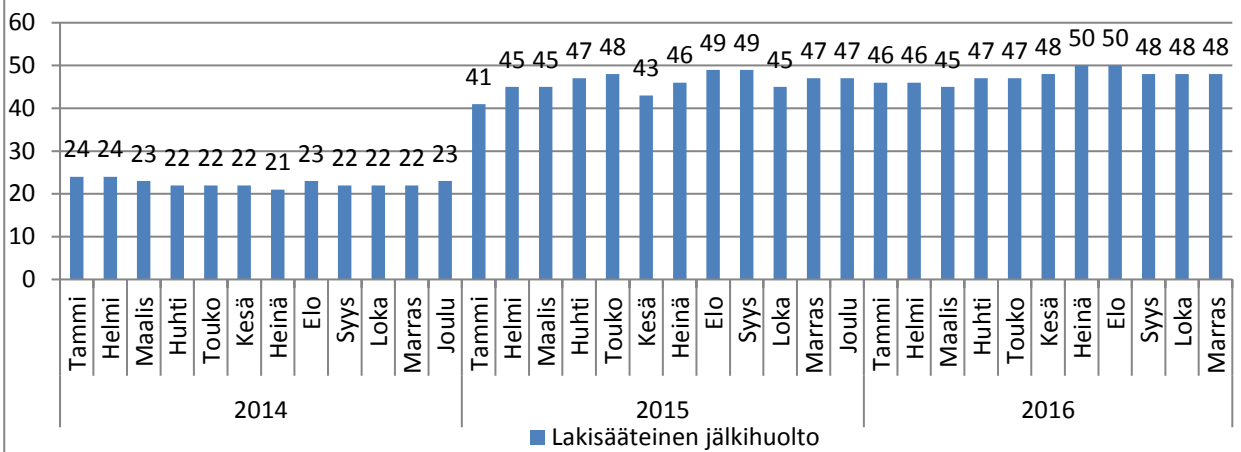
Kiireellinen sijoitus omiin pitkäaikaislaitoksiin (kumulat)



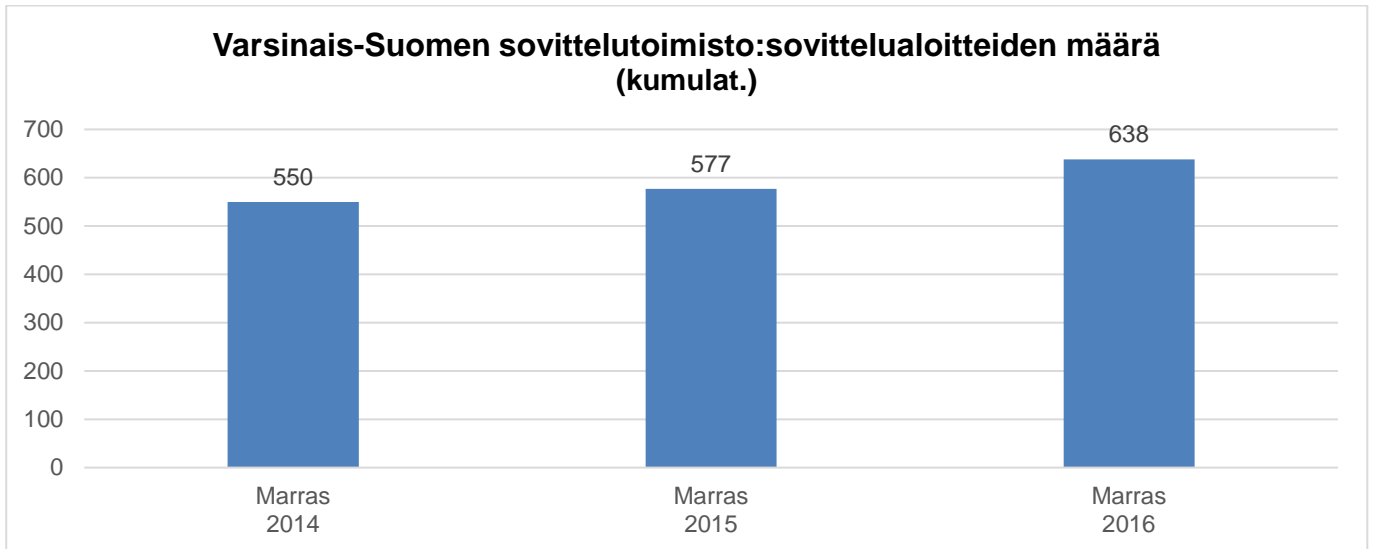
Kiireellinen sijoitus päivystysperheisiin (kumulat)



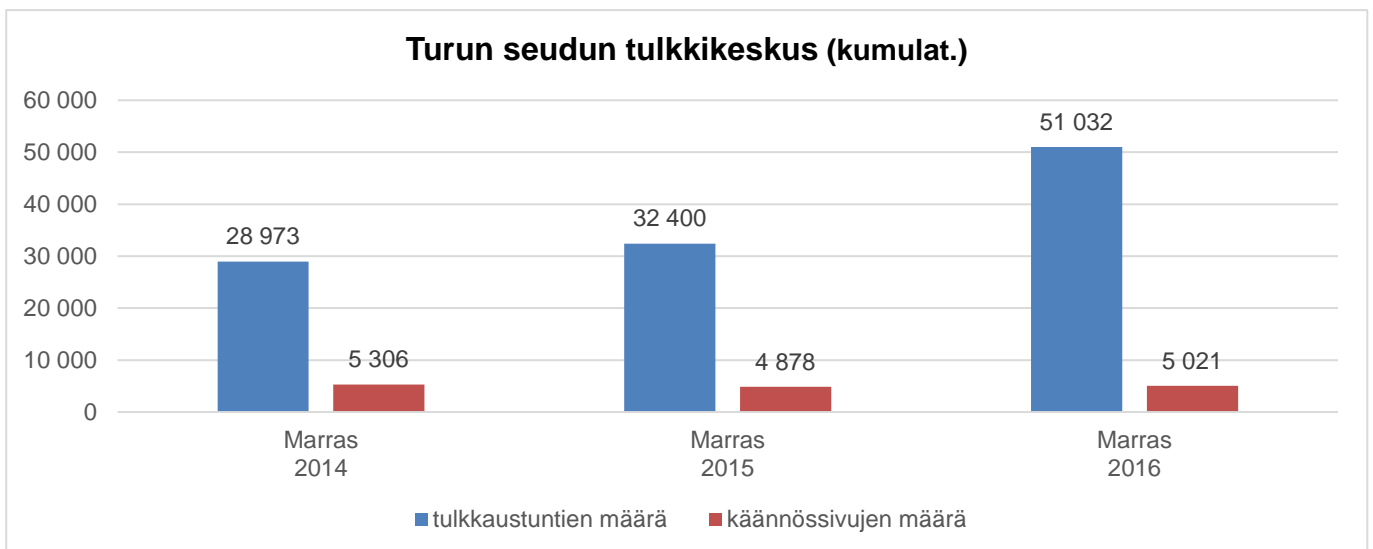
Jälkihuollon tukiasumisen piirissä olevien nuorten lkm (poikkil. 28.pvä)



Varsinais-Suomen sovittelutoimisto

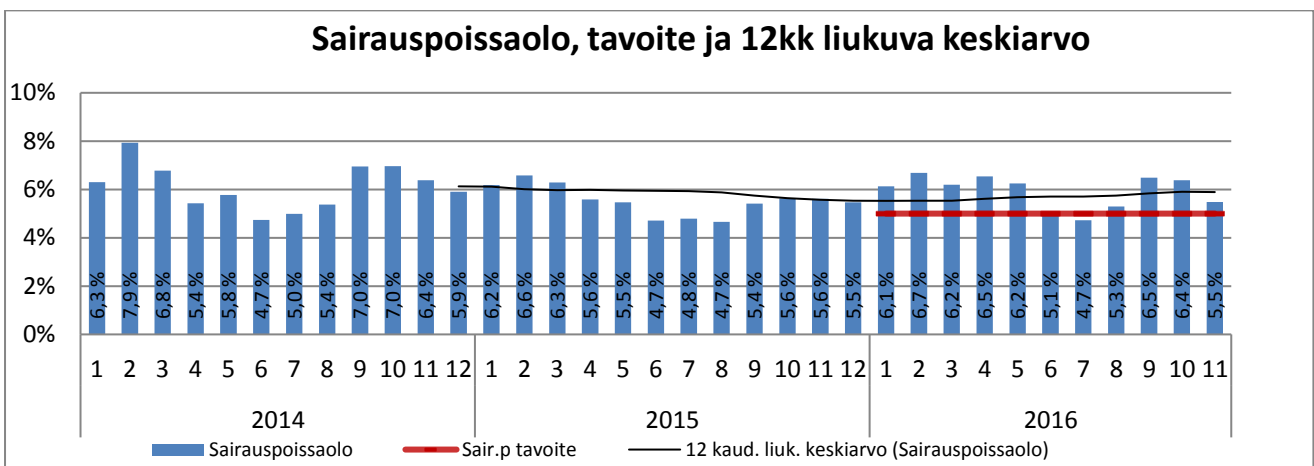
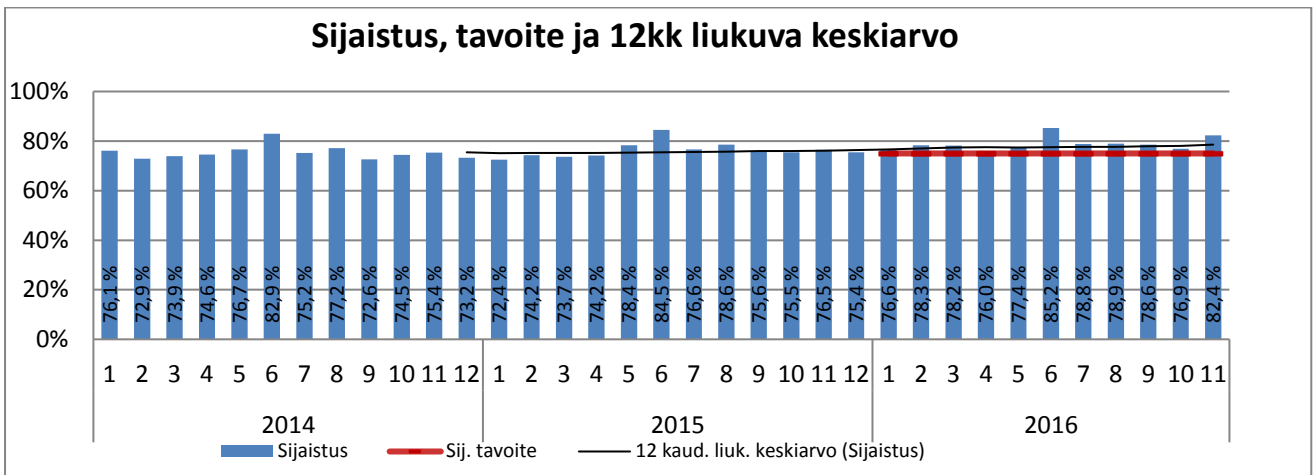
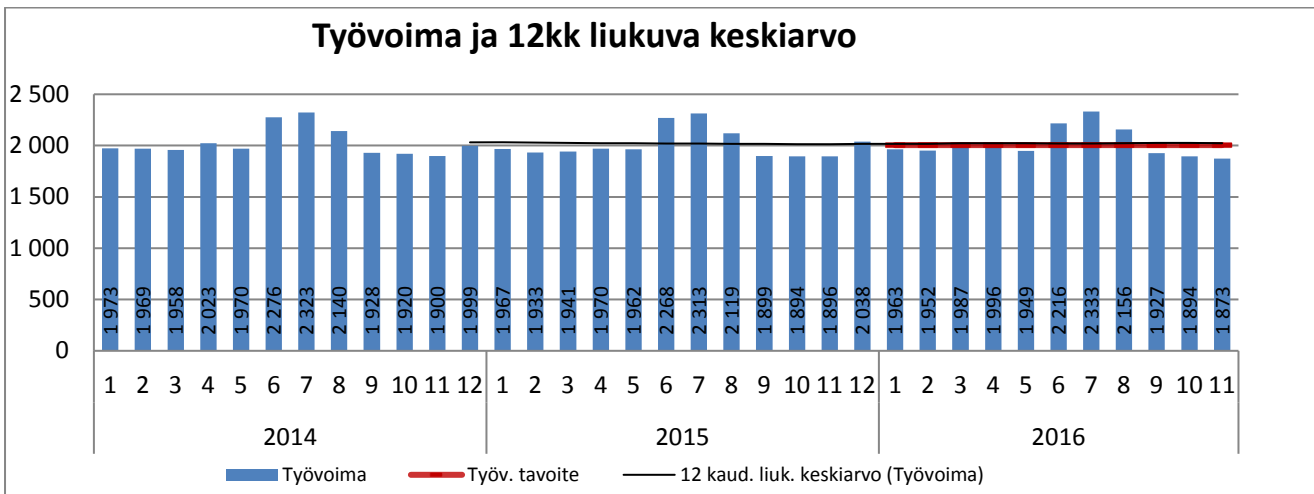


Turun seudun tulkkikeskus



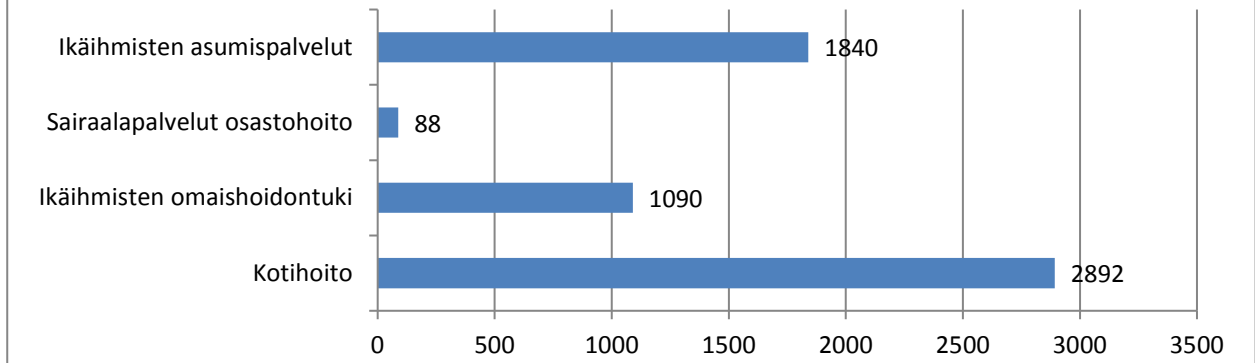
Vanhus- ja Vammaispalvelut

| | Tilinpäätös 2015 | TA 2016 | Tot 2015/1-11 | TA 2016/1-11 | Tot 2016/1-11 | Tot-% Tot 2016 1-11/ TA2016 | Poikkeama Tot 2016 1-11/ TA2016 1-11 |
|--------------|----------------------|----------------------|----------------------|----------------------|----------------------|-----------------------------------|--|
| TA-TULOT | -34 737 887 € | -33 823 729 € | -30 849 522 € | -31 005 085 € | -30 421 890 € | 89,9 % | -583 195 € |
| TA-MENOT | 179 493 869 € | 180 317 621 € | 161 177 920 € | 165 291 152 € | 159 164 771 € | 88,3 % | 6 126 381 € |
| Netto | 144 755 982 € | 146 493 891 € | 130 328 398 € | 134 286 067 € | 128 742 881 € | 87,9 % | 5 543 186 € |

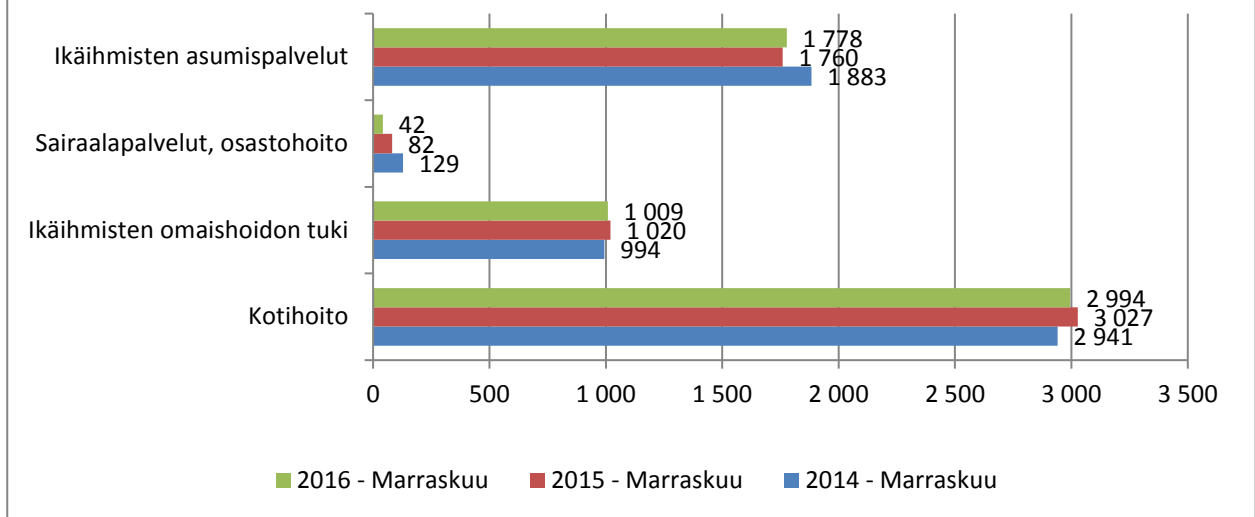


Vanhuspalvelut

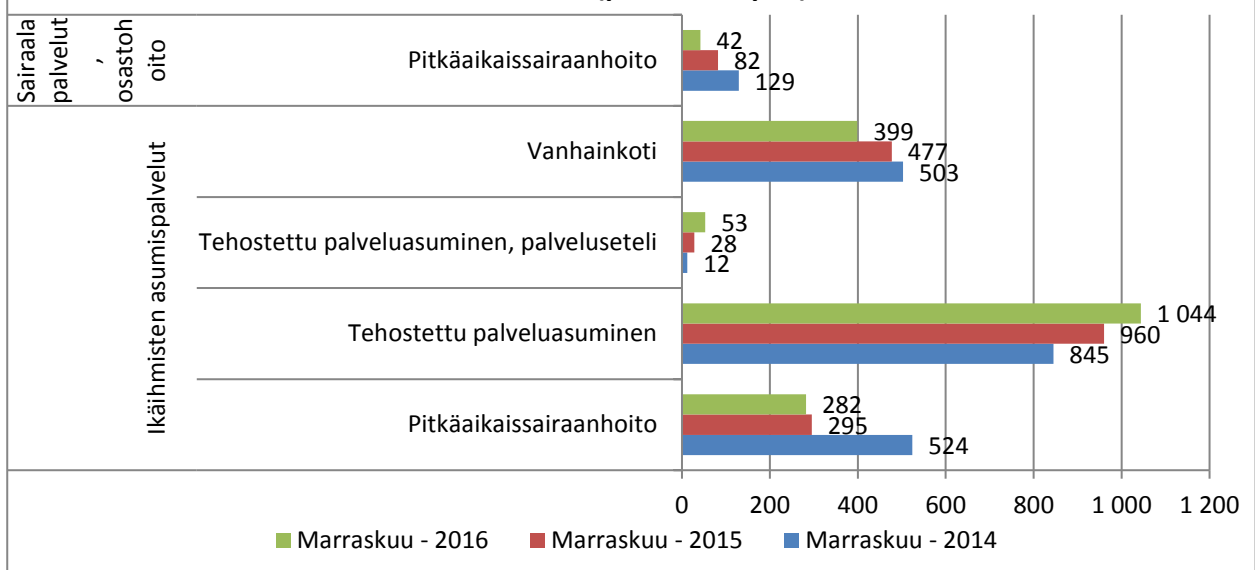
Pitkäaikaishoidon palvelurakenne tavoite



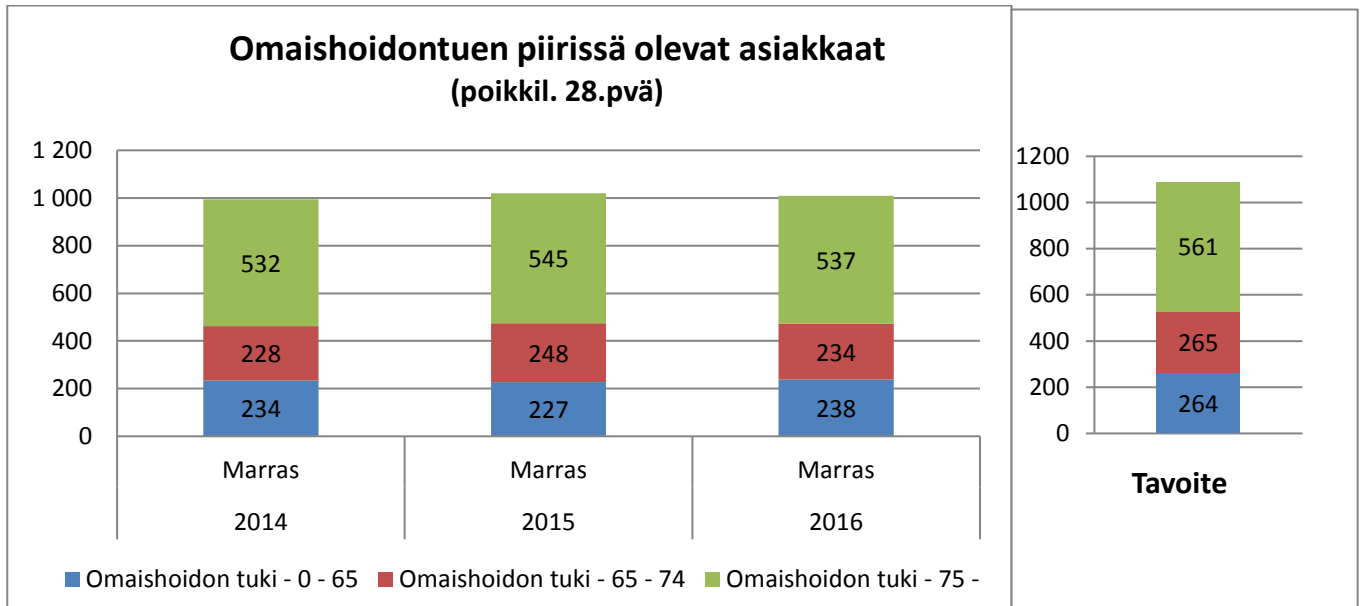
Pitkäaikaishoidon palvelurakenne toteuma (poikkil.28 pvä)



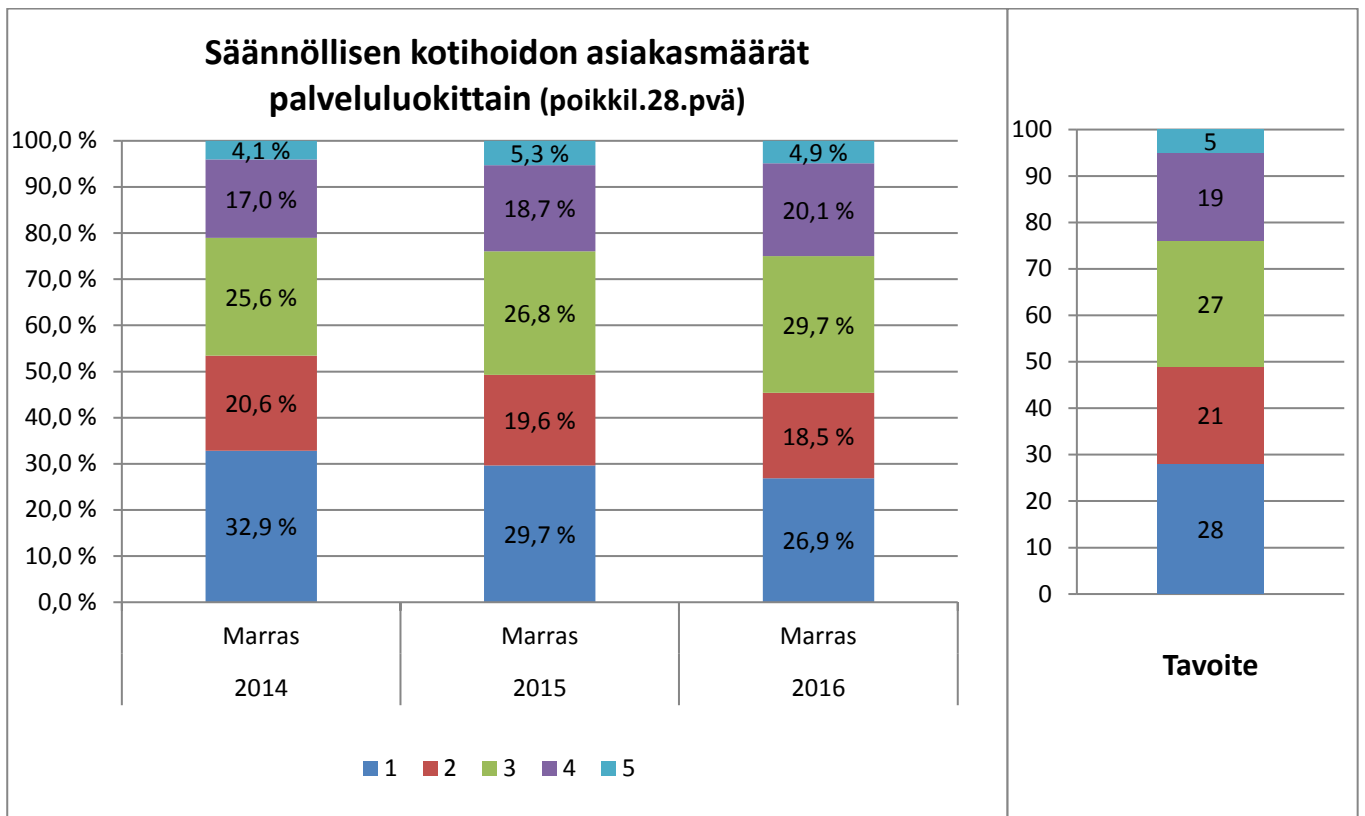
Ympäri vuorokautisen pitkäaikaishoidon palvelurakenne toteuma (poikkil. 28.pvä)



Omaishoito

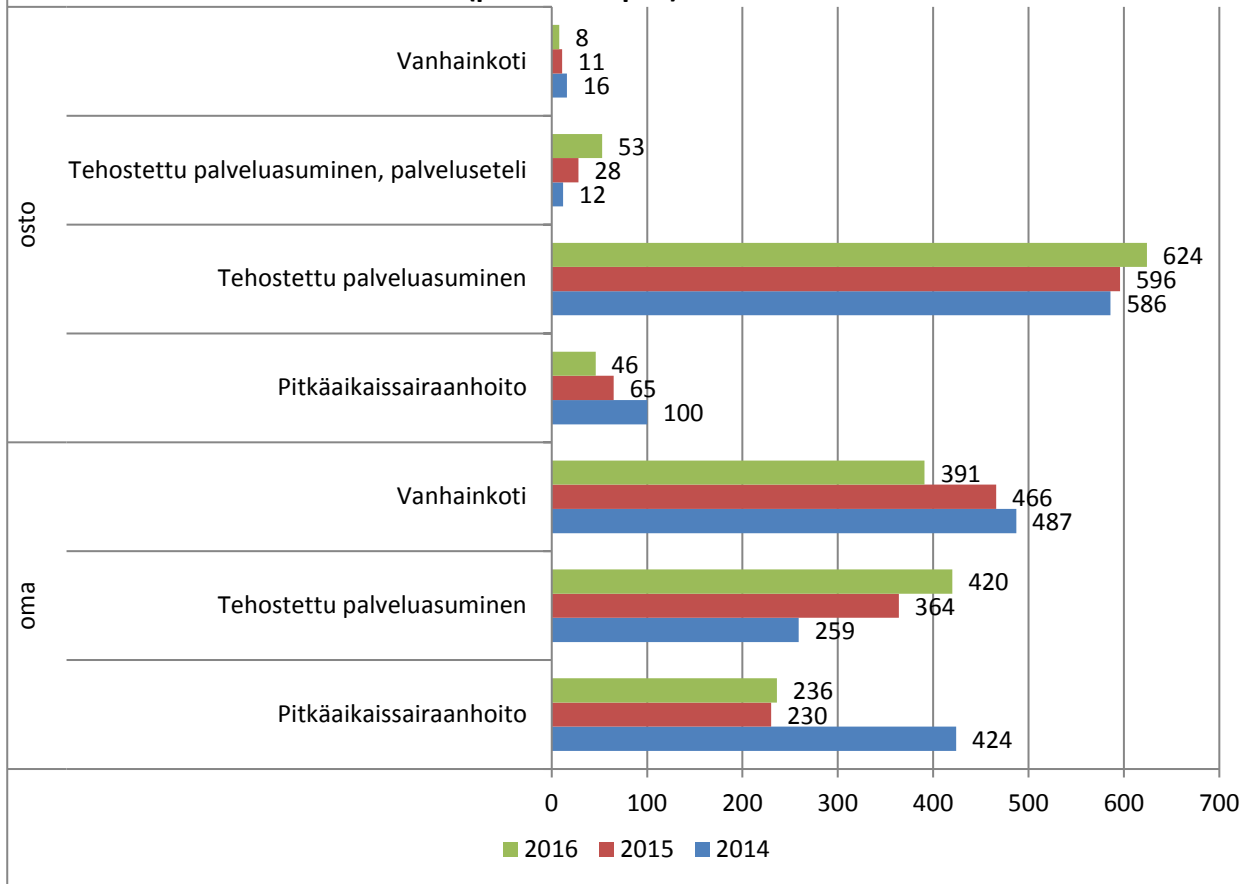


Kotihoito

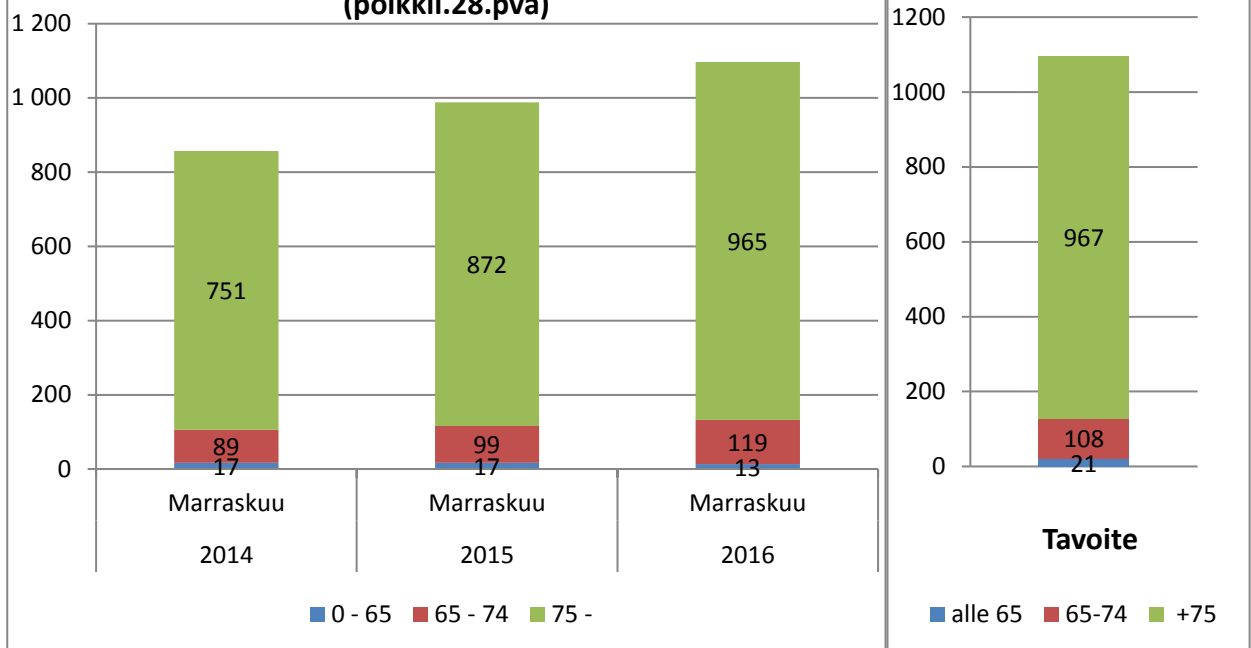


Vanhusten asumispalvelut

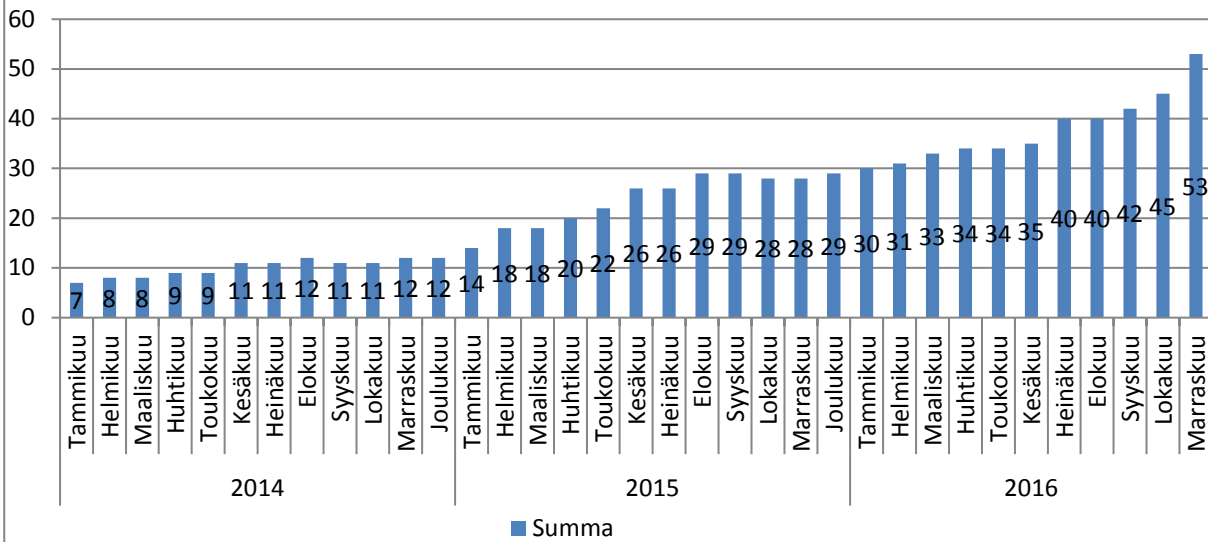
Ympäri vuorokautisen pitkäaikaishoidon asiakkaat (sis. Kaskenlinnan palliatiivisen pitkäaikaisairanhoidon) (poikkil. 28.pvä)



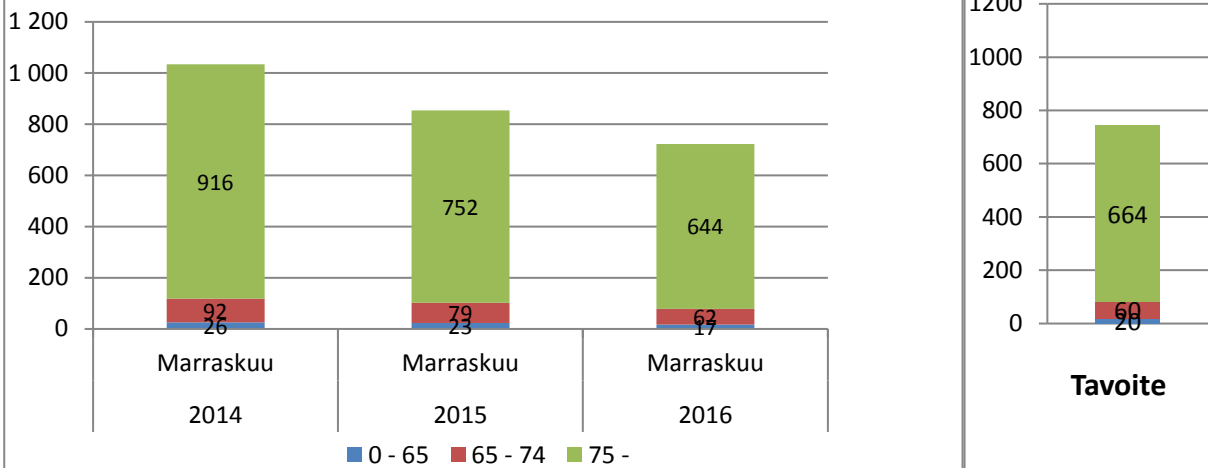
Tehostetun palveluasumisen asukkaat (poikkil.28.pvä)



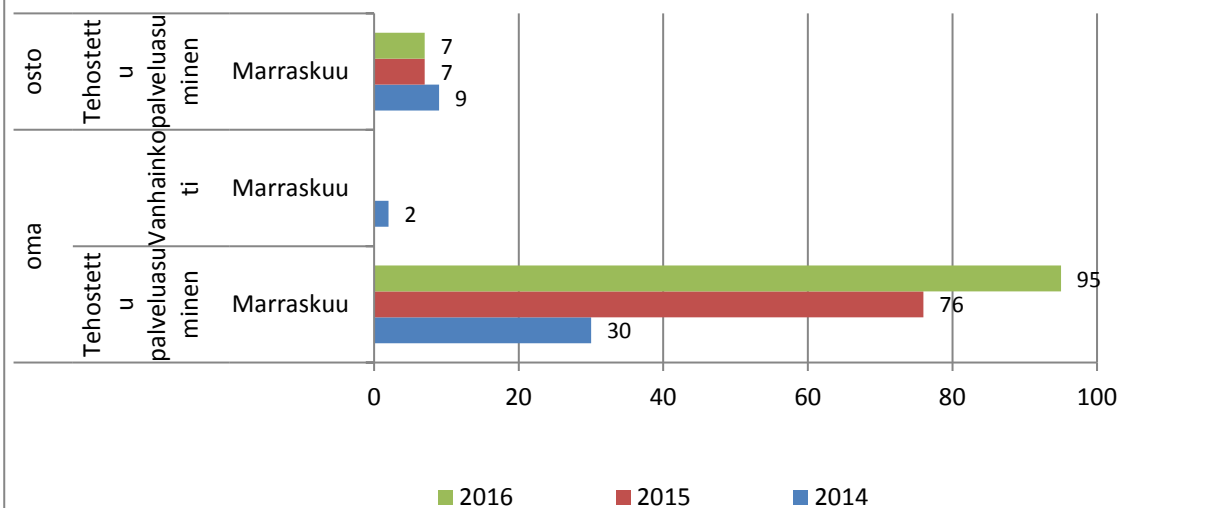
Tehostetun palveluasumisen palveluseteli asiakkaat(poikkil. 28.pvä)



Laitoshoidon asukkaat (poikkil.28.pvä)

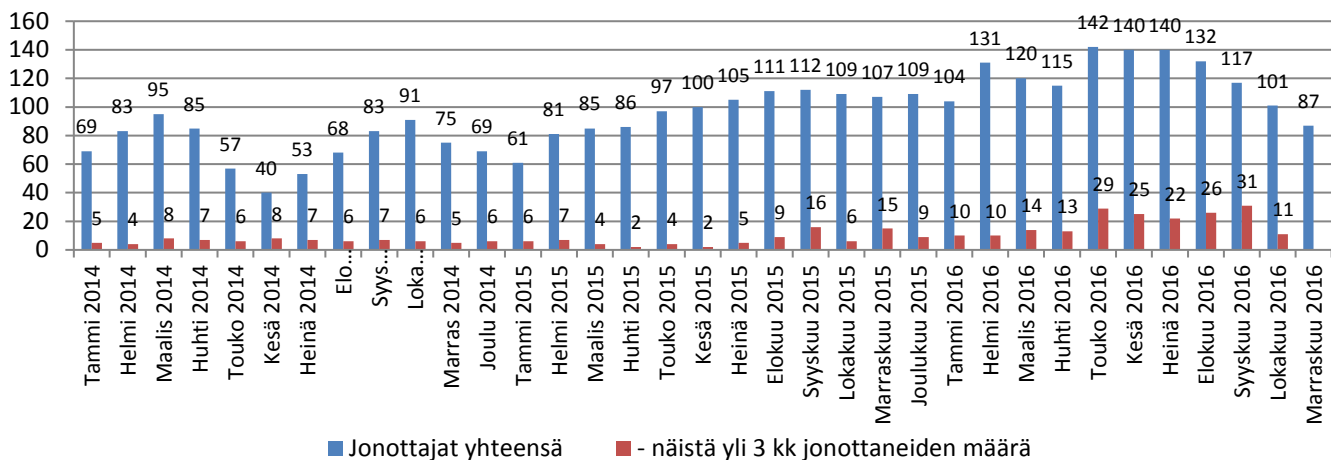


Ympäri vuorokautisen tilapäishoidon asiakkaat (poikkil. 28.pvä)

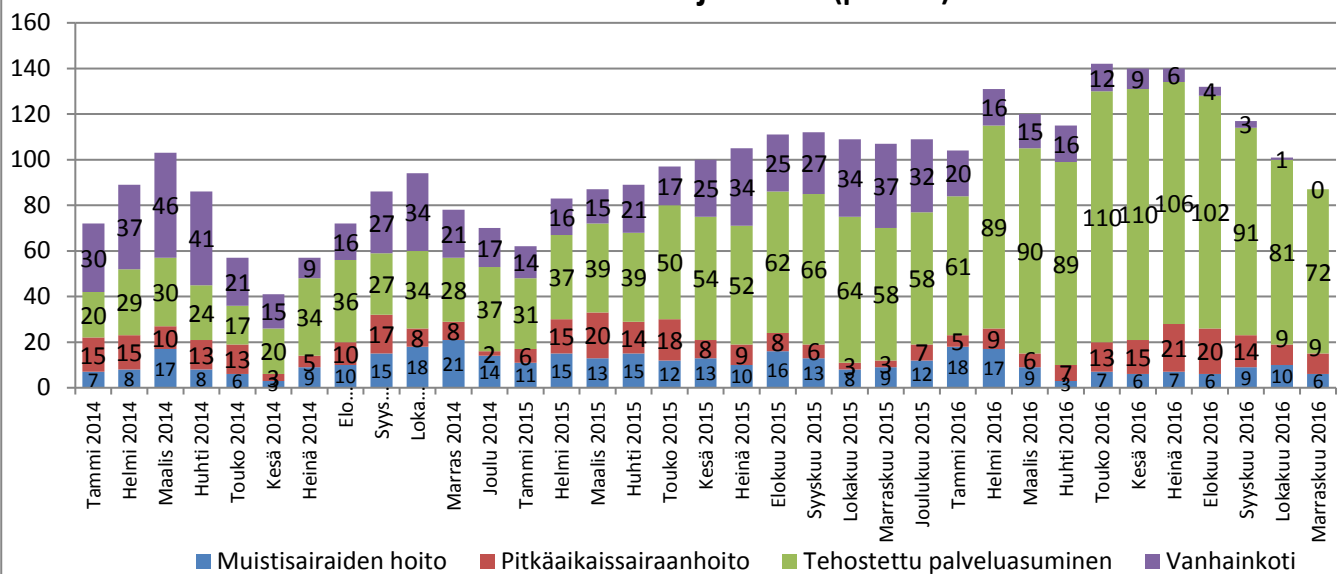


Vanhusten asusmispalveluihin jonottajat (poikkil.)

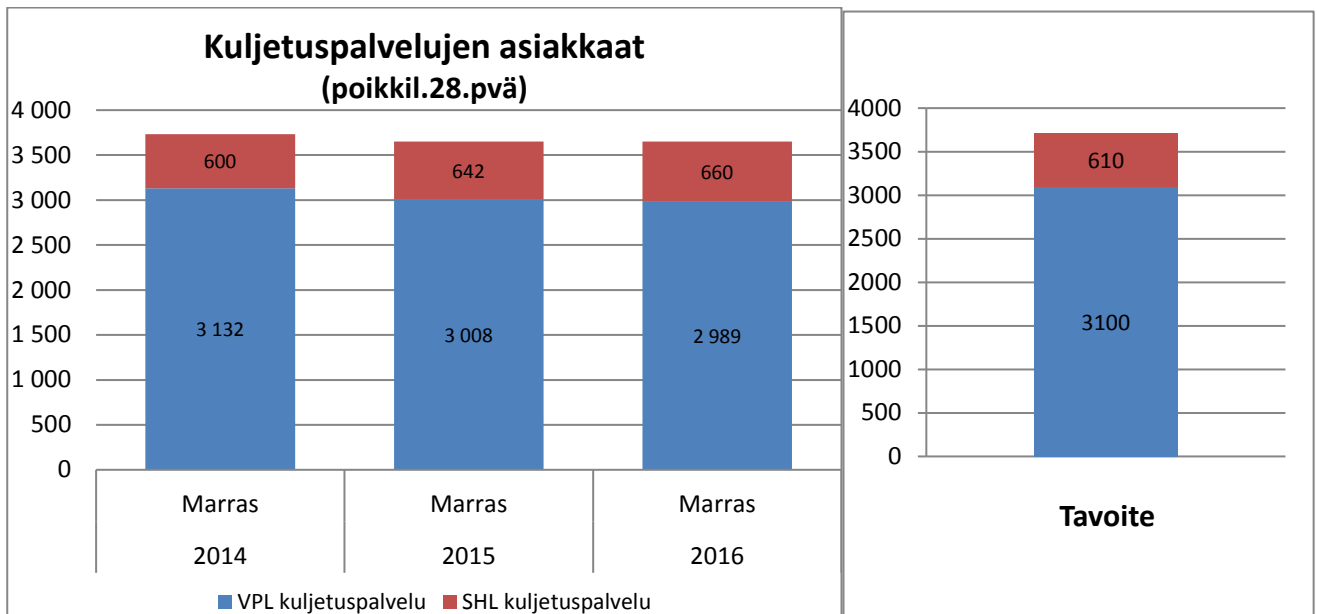
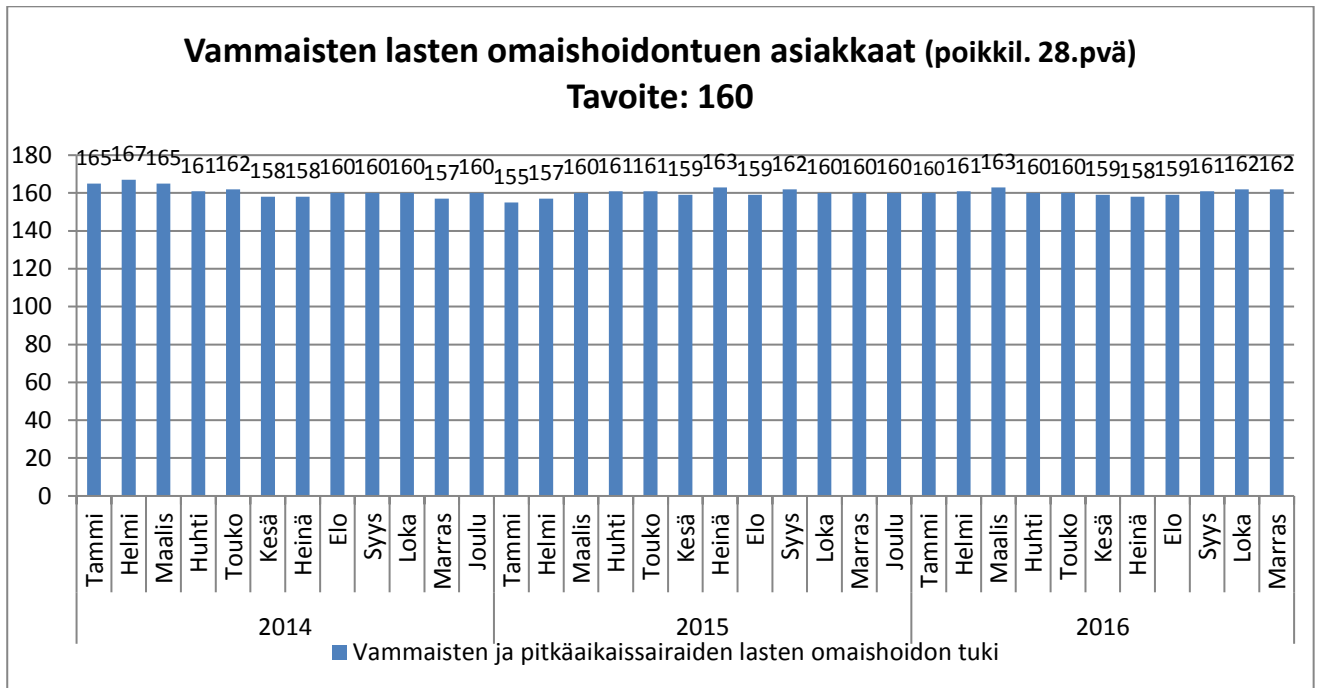
Tavoite 2016: < 90



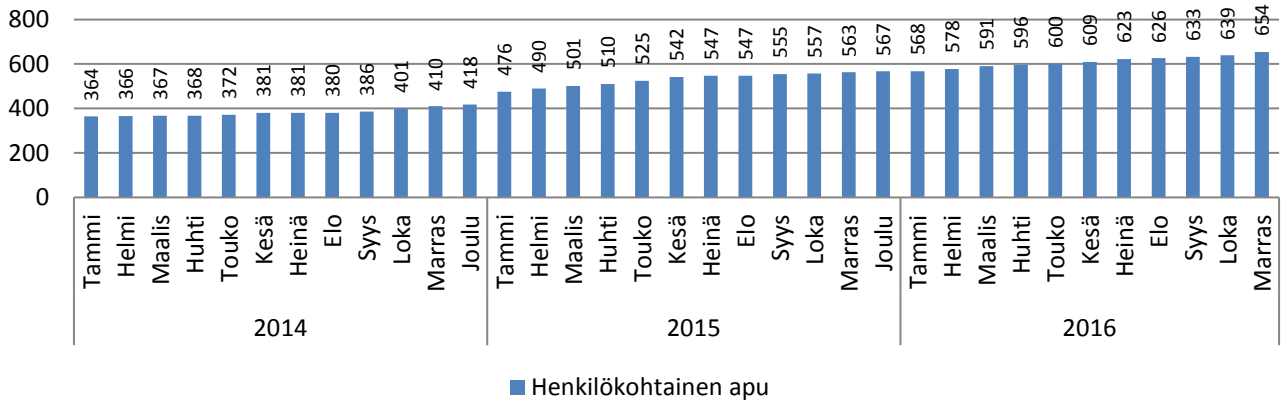
Asiakasmäärät eri jonoissa (poikkil.)



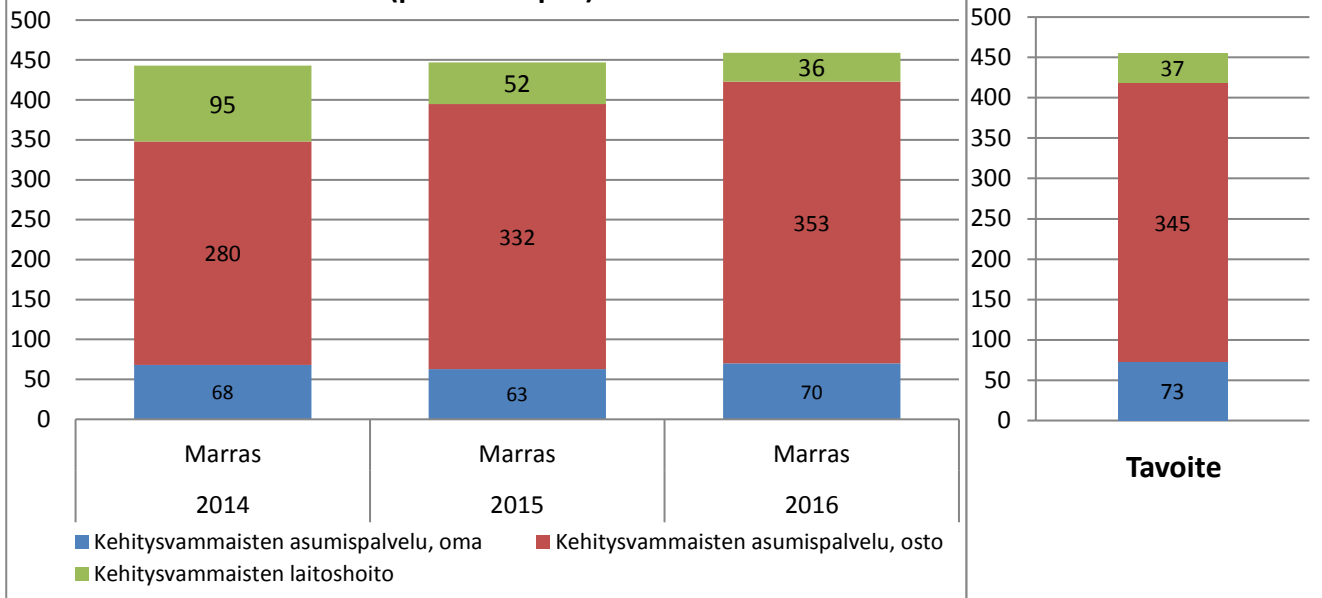
Vammaispalvelut



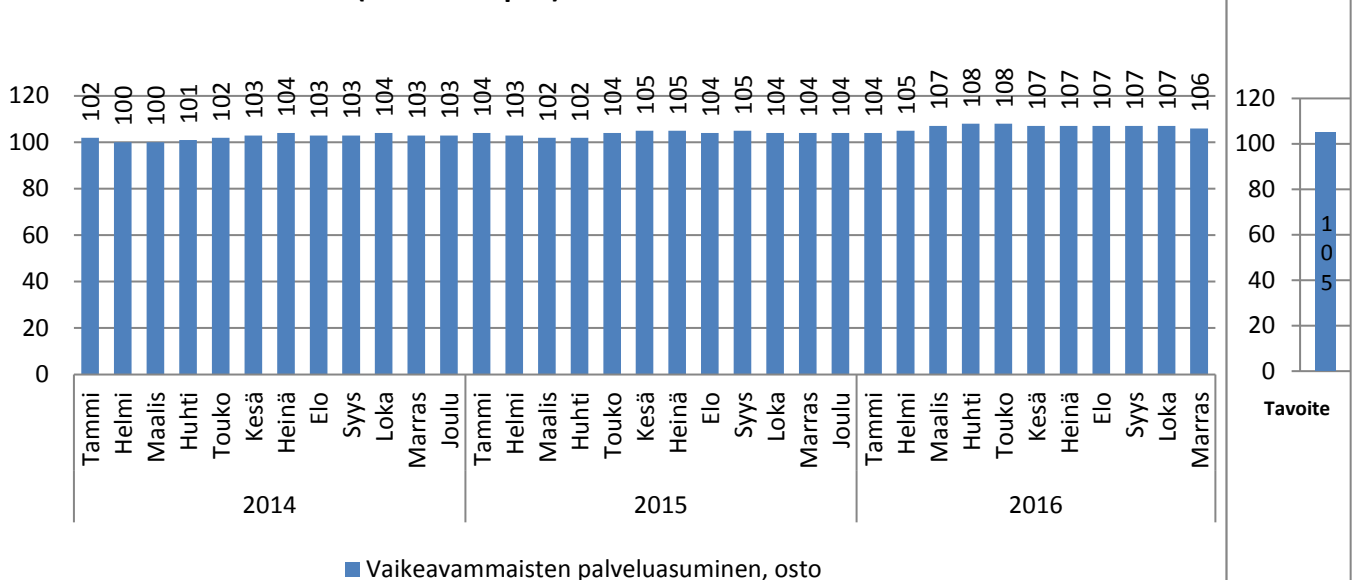
Vaikeavammaisten henkilökohtaisen avun asiakkaat (poikkil. 28 pvä)



Kehitysvammaisten laitos- ja asumispalvelujen asiakkaat (poikkil.28.pvä)



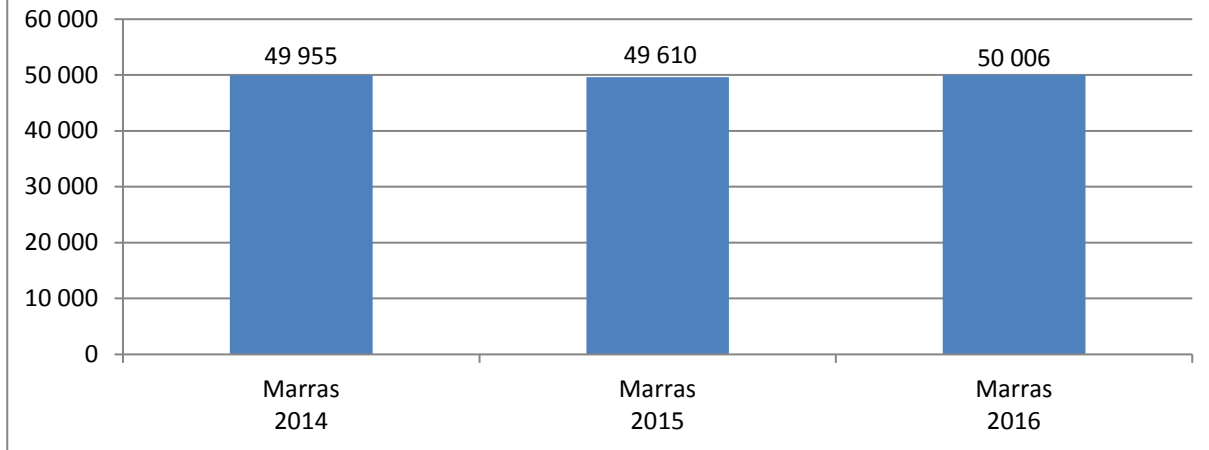
Vaikeavammaisten palveluasuminen asiakkaat (Poikkil.28.pvä)



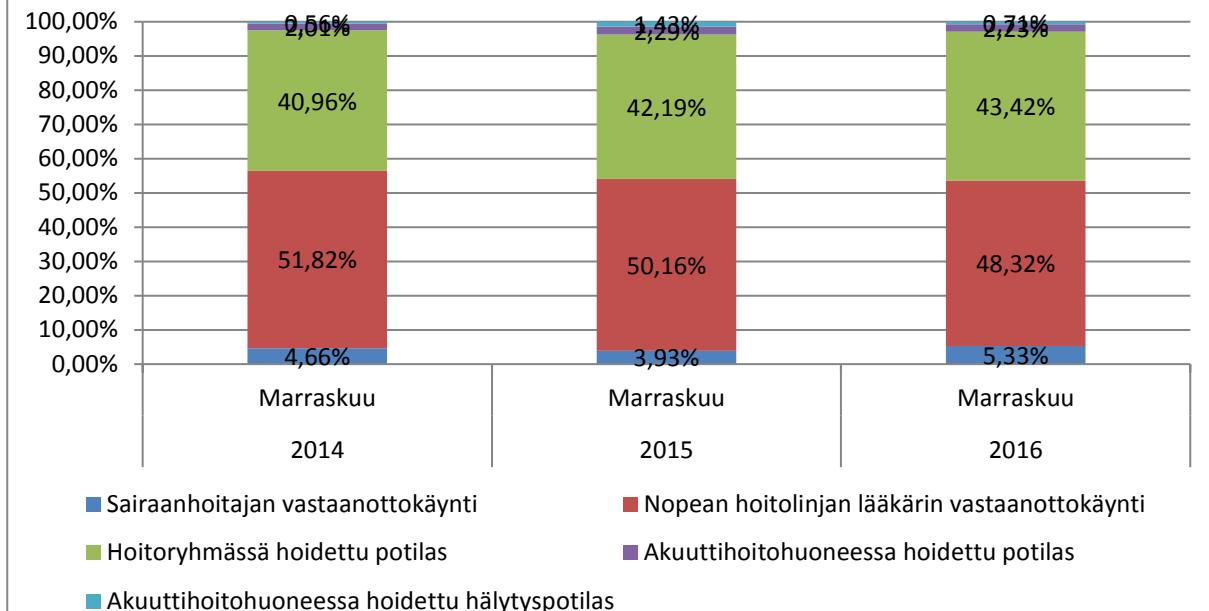
Sairaanhoitopiiri

| | Tilinpäätös 2015 | TA 2016 | Tot 2015/1-11 | TA 2016/1-11 | Tot 2016/1-11 | Tot-% Tot 2016 1-11/ TA2016 | Poikkeama Tot 2016 1-11/ TA2016 1-11 |
|--------------|----------------------|----------------------|----------------------|----------------------|----------------------|-----------------------------------|--|
| TA-TULOT | | | | | | | 33 € |
| TA-MENOT | 190 977 256 € | 187 195 112 € | 174 087 928 € | 171 595 519 € | 177 461 514 € | 94,8 % | -5 865 995 € |
| Netto | 190 977 256 € | 187 195 112 € | 174 087 928 € | 171 595 519 € | 177 461 482 € | 94,8 % | -5 865 962 € |

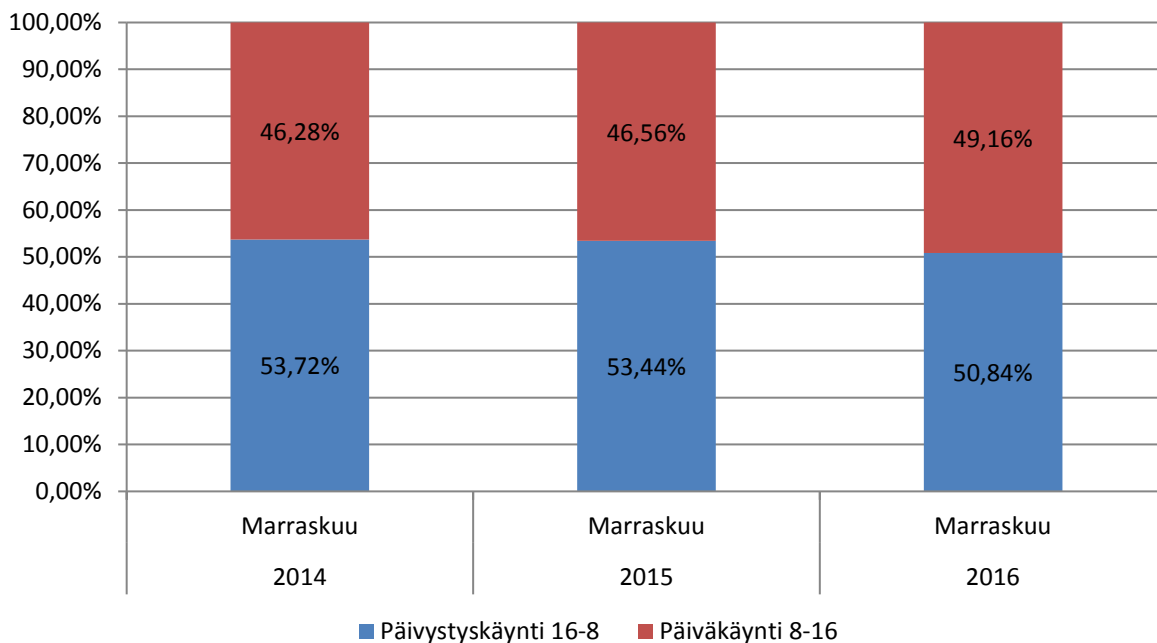
Ensihoidon ja päivystyksen liikelaitoksen (EPLL) käynnit (Kumulat.)



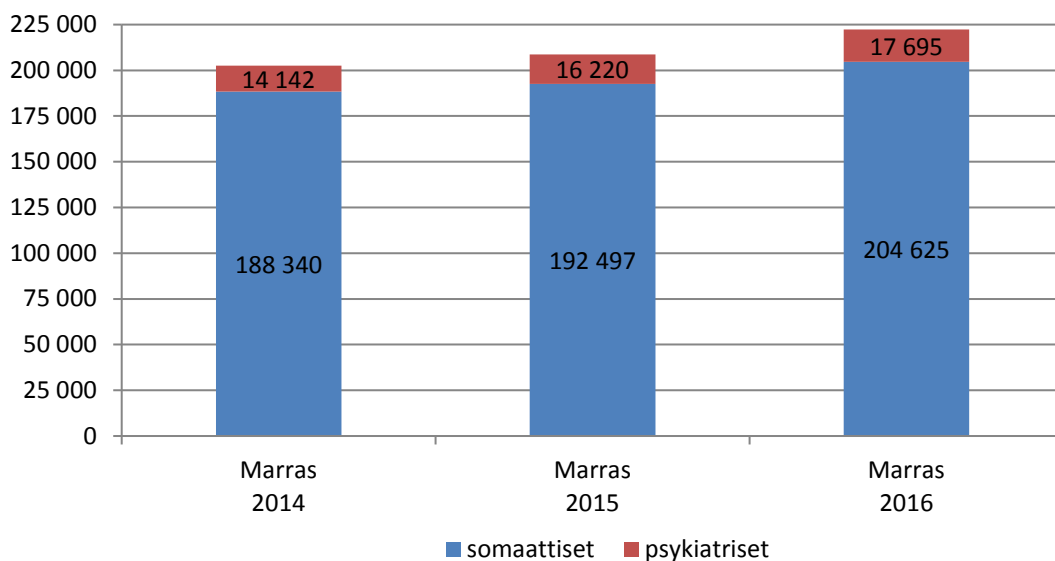
Turkulaisten EPLL-käyntien jakauma kuukausittain, %



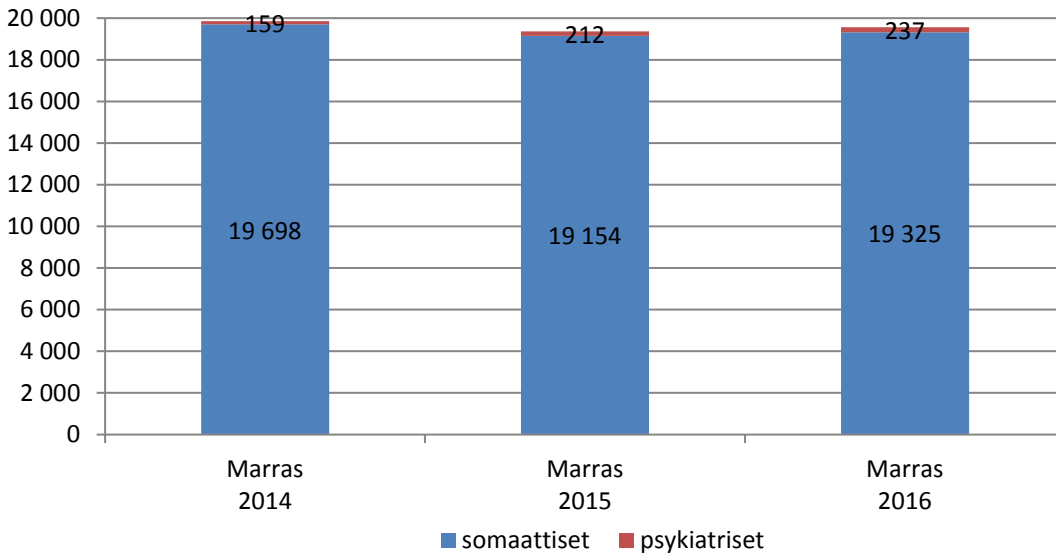
Turkulaisten käyntien jakauma ajankohdan mukaan kuukausittain



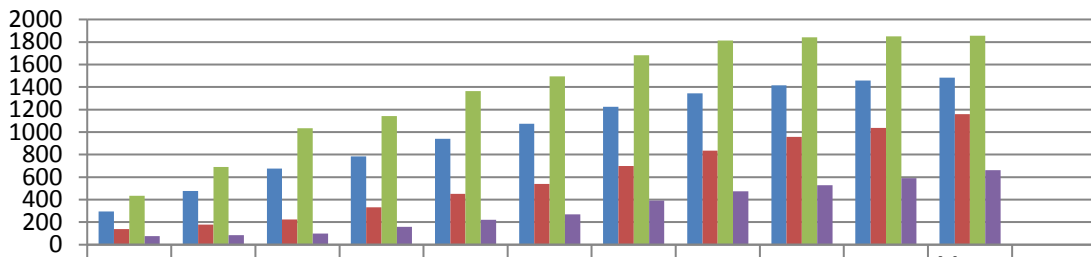
Avohoitokäynnit (Kumulat.)



Hoitojaksot (Kumulat.)



Siirtoviivepäivien kertymät vuoden alusta tarkastelukuukauden loppuun 2016 vs. 2015



| | Tammi | Helmi | Maalis | Huhti | Touko | Kesä | Heinä | Elo | Syys | Loka | Marras | Joulu |
|------------|-------|-------|--------|-------|-------|------|-------|------|------|------|--------|-------|
| ■ 2015 1-2 | 294 | 476 | 675 | 784 | 939 | 1073 | 1225 | 1343 | 1414 | 1458 | 1484 | |
| ■ 2016 1-2 | 140 | 179 | 224 | 333 | 450 | 539 | 700 | 835 | 958 | 1036 | 1159 | |
| ■ 2015 3+ | 435 | 691 | 1033 | 1143 | 1363 | 1495 | 1682 | 1813 | 1841 | 1851 | 1856 | |
| ■ 2016 3+ | 75 | 86 | 98 | 158 | 222 | 269 | 391 | 473 | 529 | 590 | 661 | |

Selitteet:

1-2 = normaalihintaiset siirtoviivepäivät kertymä vuoden alusta tarkastelukuukauden loppuun.

3+ = yli 3 vrk jatkohoitoa odottaneiden korotettuhintaisten siirtoviivepäivien kertymä vuoden alusta tarkastelukuukauden loppuun.

Turkulaisten lähetteet (kumulat.)

