

Kuukausiseuranta

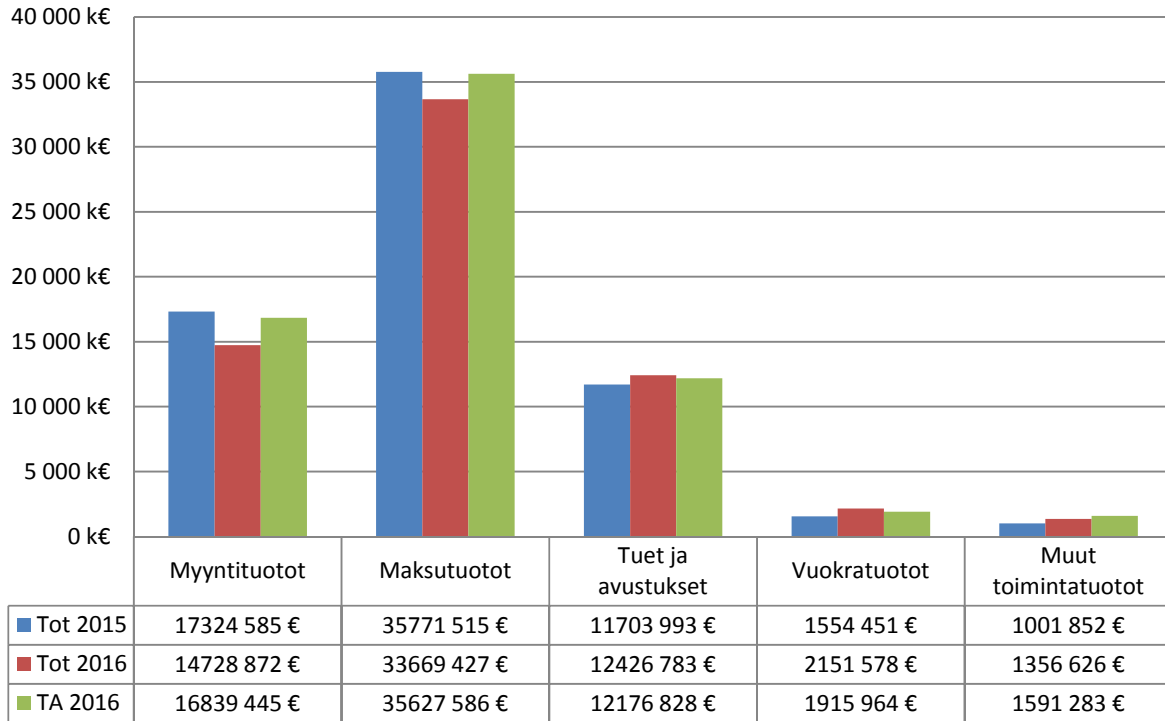
Lokakuu

14.11.2016

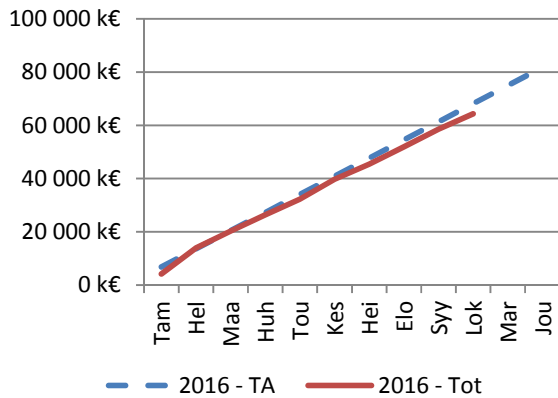
HYVINVOINTITOIMIALA

	Tilinpäätös		Tot			Tot-% ^a	Poikkeama
	2015	TA 2016	2015/1-10	TA 2016/1-10	Tot 2016/1-10	Tot 2016 1-10/ TA2016	Tot 2016 1-10/ TA2016 1-10
TA-TULOT	-85 144 397 €	-81 781 327 €	-67 356 395 €	-68 151 106 €	-64 333 287 €	78,7 %	-3 817 819 €
TOIMINTATUOTOT	-85 144 397 €	-81 781 327 €	-67 356 395 €	-68 151 106 €	-64 333 287 €	78,7 %	-3 817 819 €
Myyntituotot	-23 884 740 €	-20 207 333 €	-17 324 585 €	-16 839 445 €	-14 728 872 €	72,9 %	-2 110 573 €
Maksutuotot	-42 924 158 €	-42 753 103 €	-35 771 515 €	-35 627 586 €	-33 669 427 €	78,8 %	-1 958 159 €
Tuet ja avustukset	-14 617 817 €	-14 612 193 €	-11 703 993 €	-12 176 828 €	-12 426 783 €	85,0 %	249 956 €
Vuokratuotot	-2 055 577 €	-2 299 157 €	-1 554 451 €	-1 915 964 €	-2 151 578 €	93,6 %	235 614 €
Muut toimintatuotot	-1 662 106 €	-1 909 540 €	-1 001 852 €	-1 591 283 €	-1 356 626 €	71,0 %	-234 658 €
TA-MENOT	668 289 891 €	667 263 967 €	551 736 336 €	556 053 306 €	549 861 902 €	82,4 %	6 191 404 €
VALMISTUS OMAAN KÄYTTÖÖN	-205 334 €	0 €	-23 440 €	0 €	0 €		
TOIMINTAKULUT	668 495 225 €	667 263 967 €	551 759 776 €	556 053 306 €	549 861 902 €	82,4 %	6 191 404 €
Henkilöstökulut	220 895 575 €	226 162 079 €	181 167 255 €	188 468 399 €	180 833 292 €	80,0 %	7 635 107 €
Palvelujen ostot	364 322 601 €	356 599 068 €	301 544 175 €	297 165 890 €	299 049 789 €	83,9 %	-1 883 899 €
Asiakaspalvelujen ostot	282 969 169 €	277 704 184 €	235 379 168 €	231 420 153 €	234 852 070 €	84,6 %	-3 431 917 €
Muiden palvelujen ostot	81 353 432 €	78 894 884 €	66 165 007 €	65 745 736 €	64 197 719 €	81,4 %	1 548 018 €
Aineet, tarvikkeet ja tavarat	15 285 182 €	14 269 102 €	12 290 481 €	11 890 918 €	11 219 944 €	78,6 %	670 974 €
Avustukset	38 908 813 €	39 422 681 €	32 649 054 €	32 852 234 €	33 224 793 €	84,3 %	-372 558 €
Avustukset yksityisille	36 776 700 €	37 196 352 €	30 766 382 €	30 996 960 €	31 487 507 €	84,7 %	-490 547 €
Avustukset yhteisöille	2 083 280 €	2 226 329 €	1 845 102 €	1 855 274 €	1 700 444 €	76,4 %	154 830 €
Avustukset taseyksiköille	48 833 €	0 €	37 570 €	0 €	36 841 €		-36 841 €
Muut toimintakulut	29 083 055 €	30 811 038 €	24 108 811 €	25 675 865 €	25 534 085 €	82,9 %	141 780 €
Vuokrat	27 940 846 €	30 008 351 €	22 993 973 €	25 006 960 €	24 588 303 €	81,9 %	418 657 €
Muut toimintakulut	1 142 209 €	802 686 €	1 114 838 €	668 905 €	945 782 €	117,8 %	-276 877 €
NETTO	583 145 494 €	585 482 640 €	484 379 941 €	487 902 200 €	485 528 616 €	82,9 %	2 373 585 €

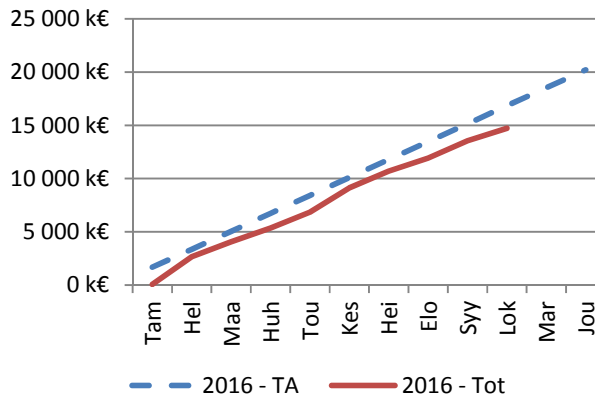
Toimintatuotot (kumulat.)



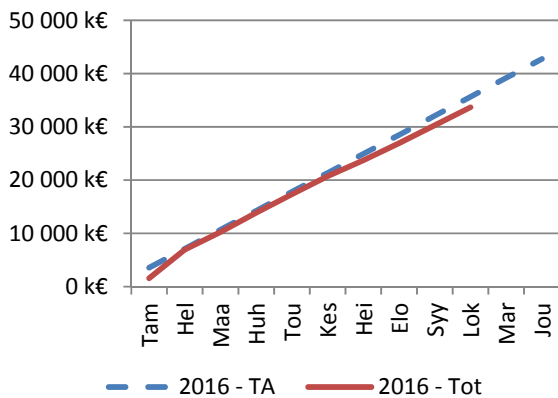
Toimintatuotot



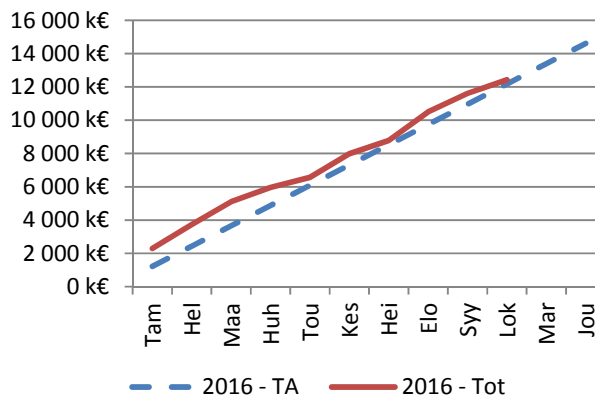
Myyntituotot



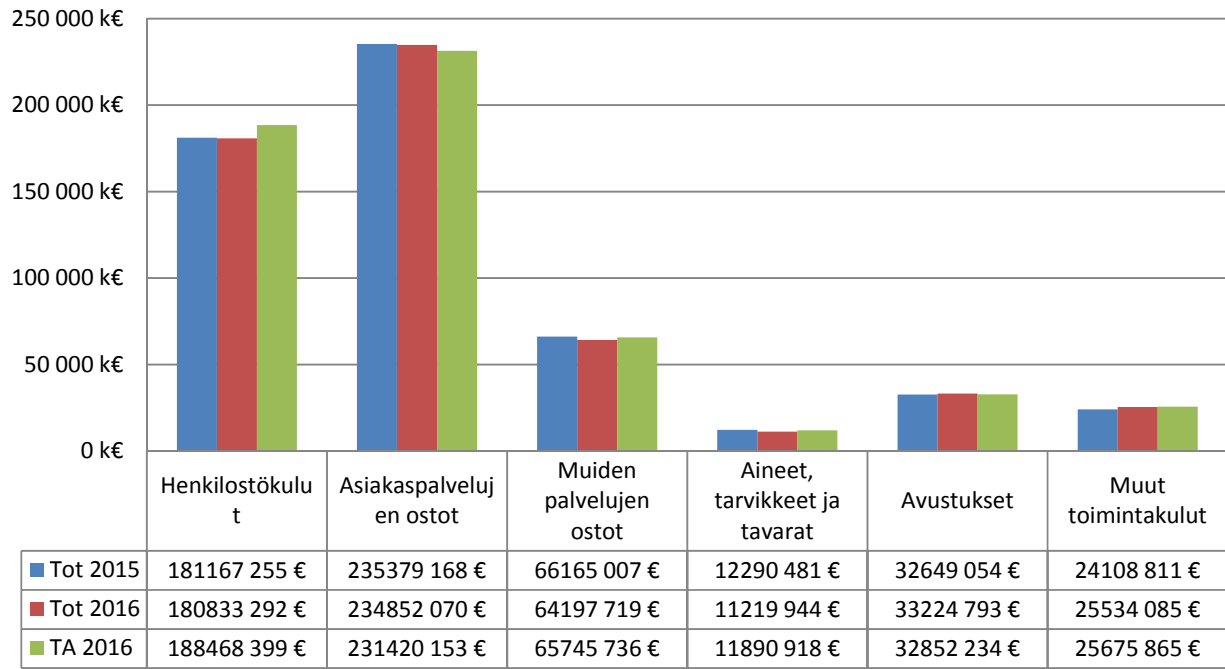
Maksutuotot



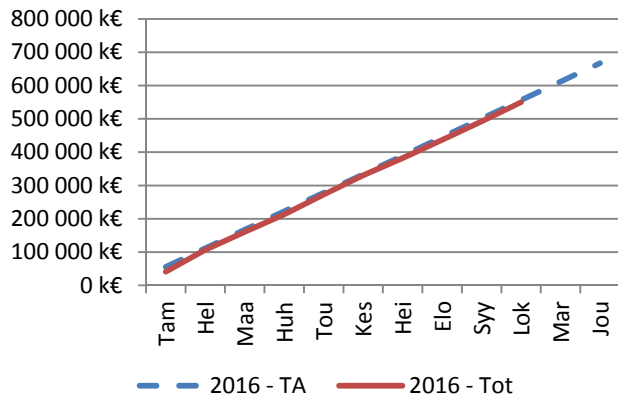
Tuet ja avustukset



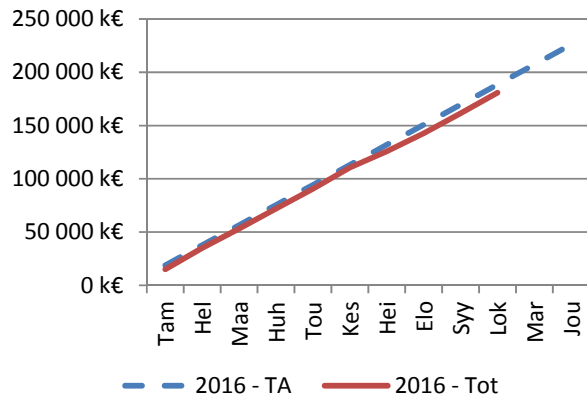
Toimintakulut (kumulat.)



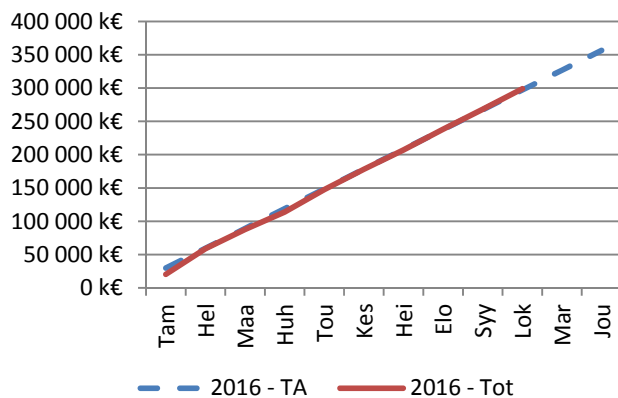
Toimintakulut



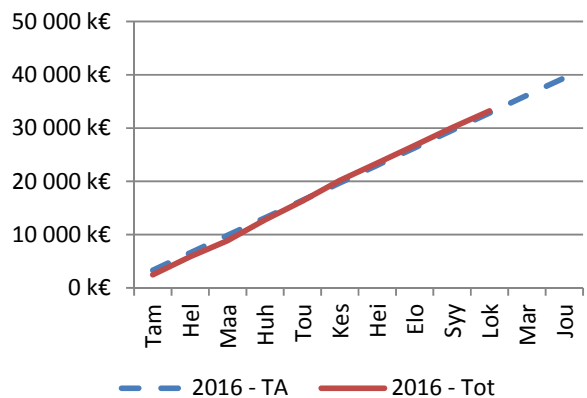
Henkilöstökulut



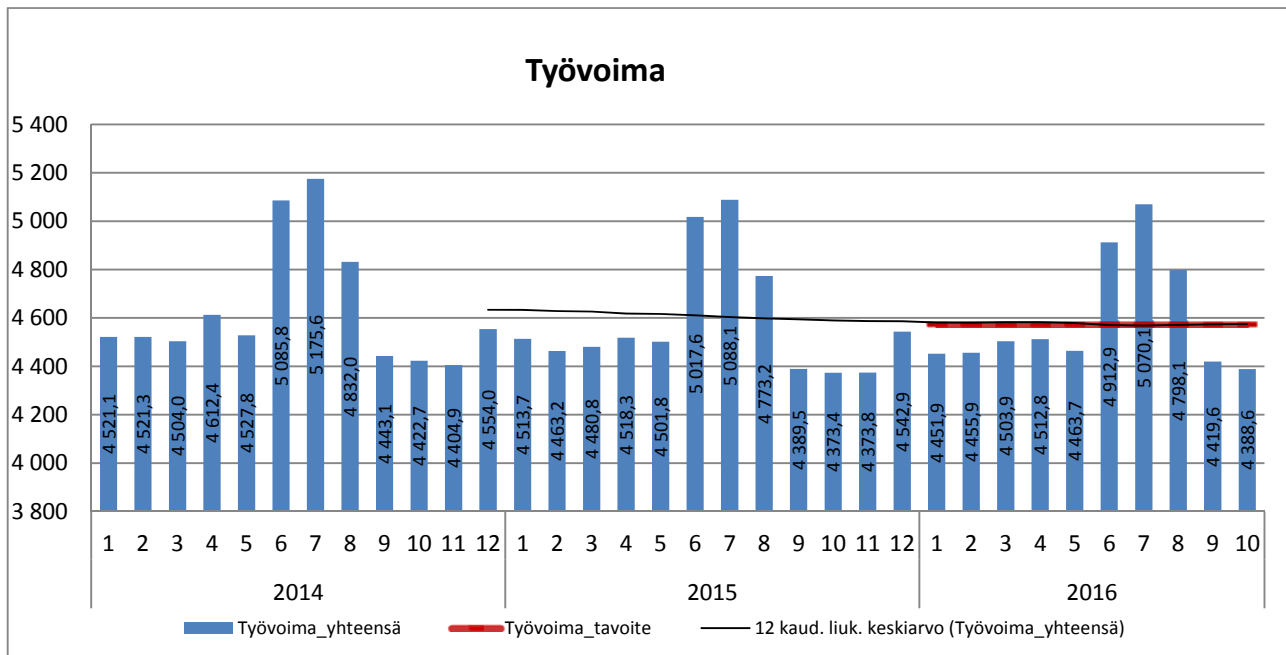
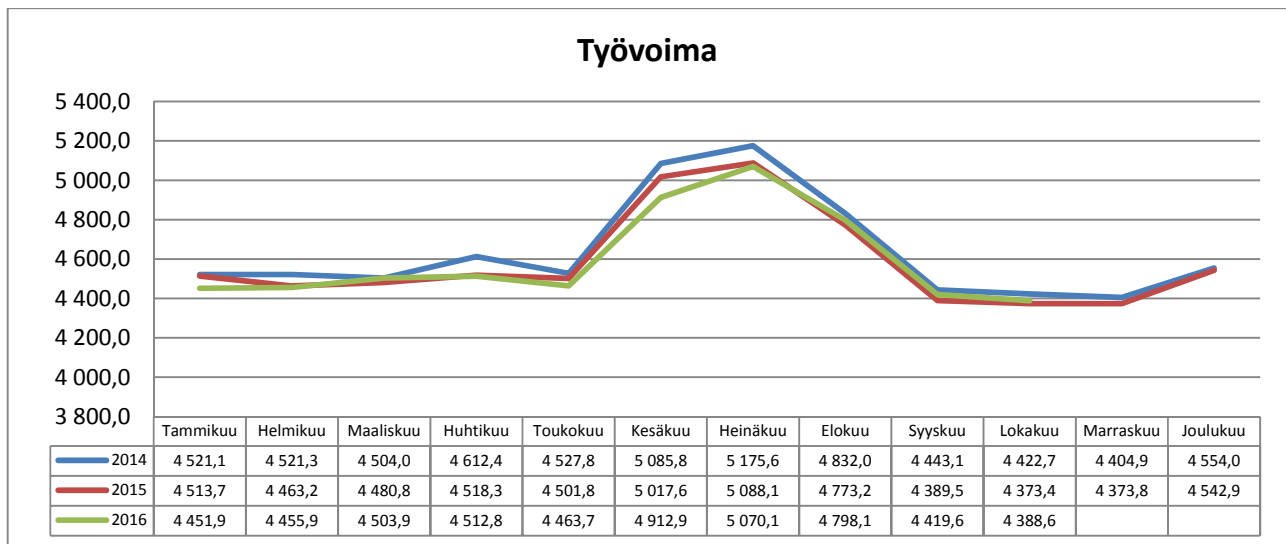
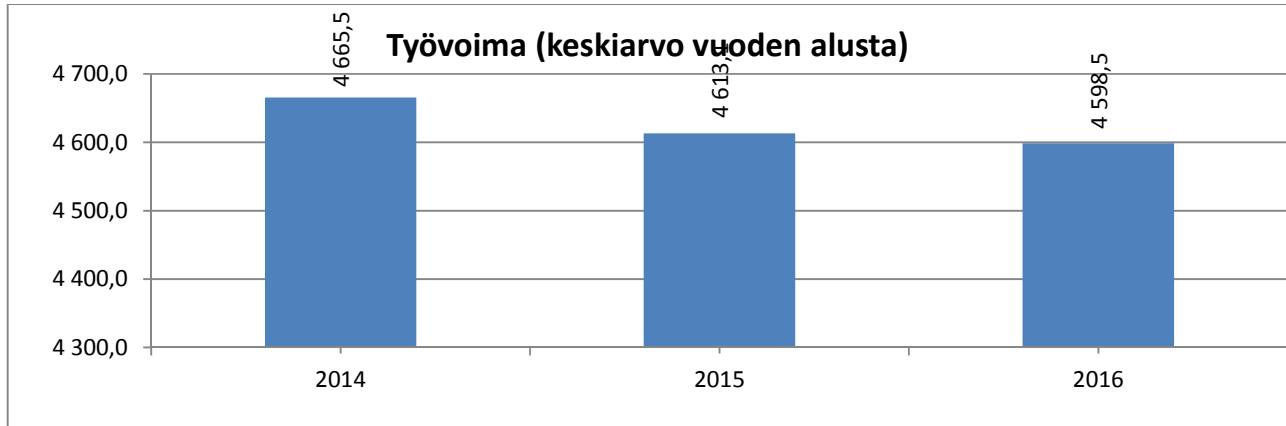
Palvelujen ostot



Avustukset

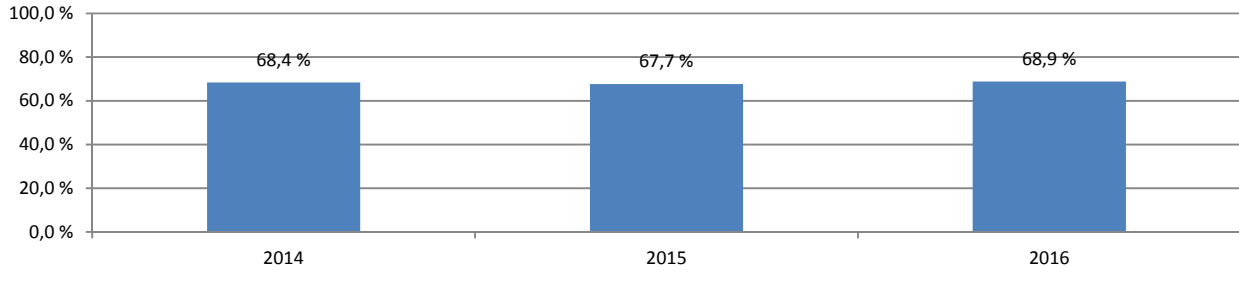


HYVINVOINTITOIMIALA

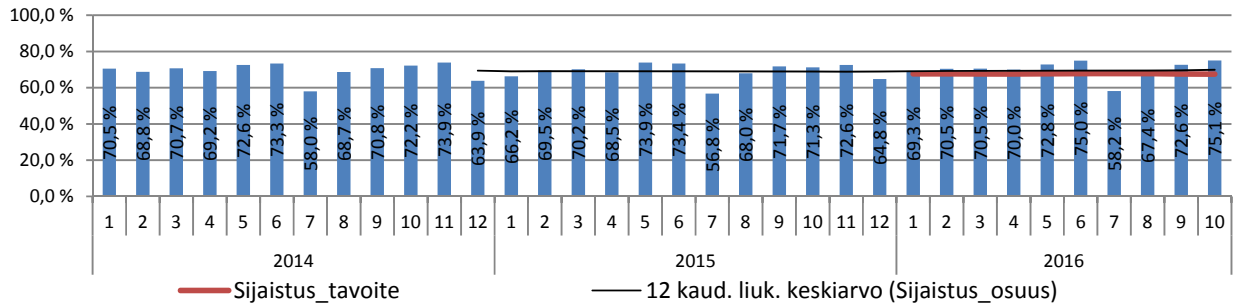


v. 2015 alusta konsernihallintoon siirtyneet Työllisyyspalvelut ja Kuntoutumispalveluiden hallinto on poistettu kaikkien vuosien toteamasta vertailukelpoisuuden saavuttamiseksi. v. 2015 alusta Hytoon siirtyi Sivistystoimialalta 19 koulupsykologin vakanssia ja kaksi määräaikaista tilapäistä 5.6.2015 asti. Perusjärjestelmien pääkäyttäjät 13 vakanssia on siirretty v. 2015 alusta tulosalueilta hallintoon. Vanhat perusyksiköt on vertailussa siirretty kokonaisina uusille palvelualueille.

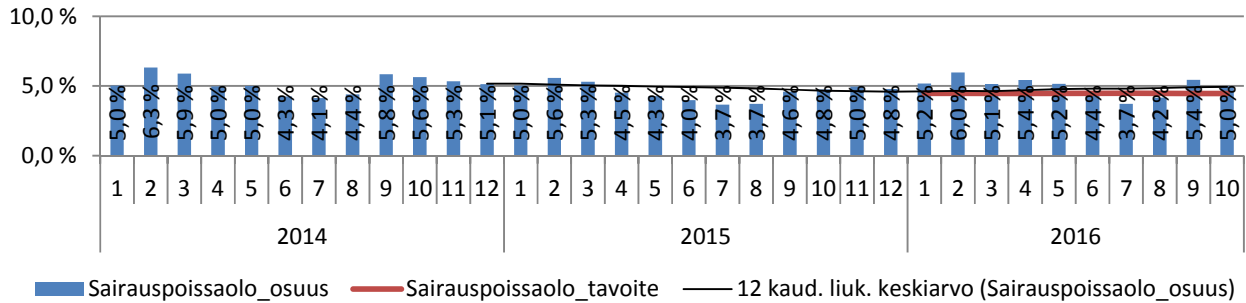
Sijaistus-% keskiarvo vuoden alusta



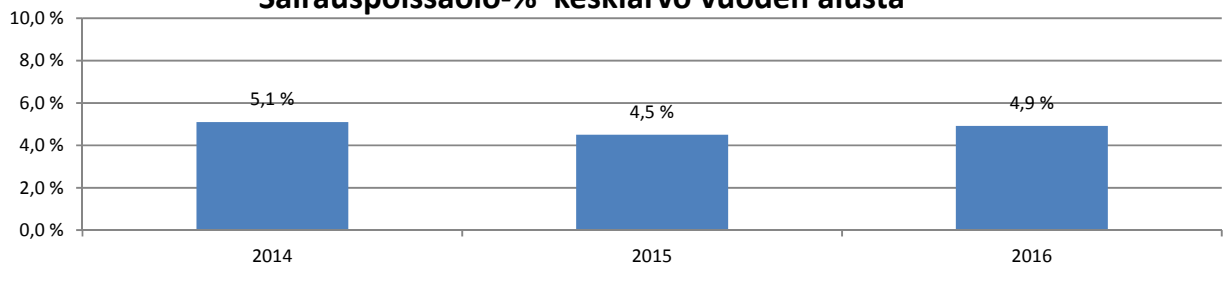
Sijaistus- % kuukausittain



Sairauspoissaolo %



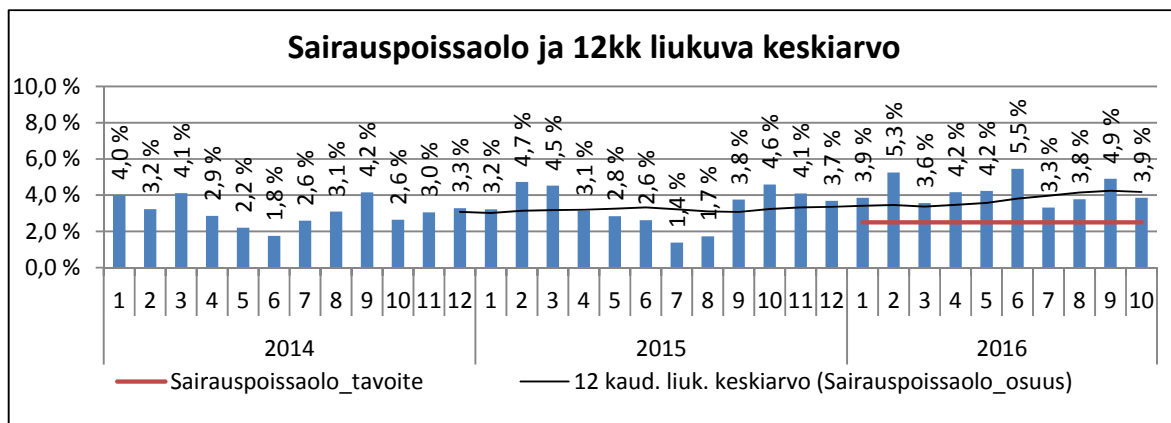
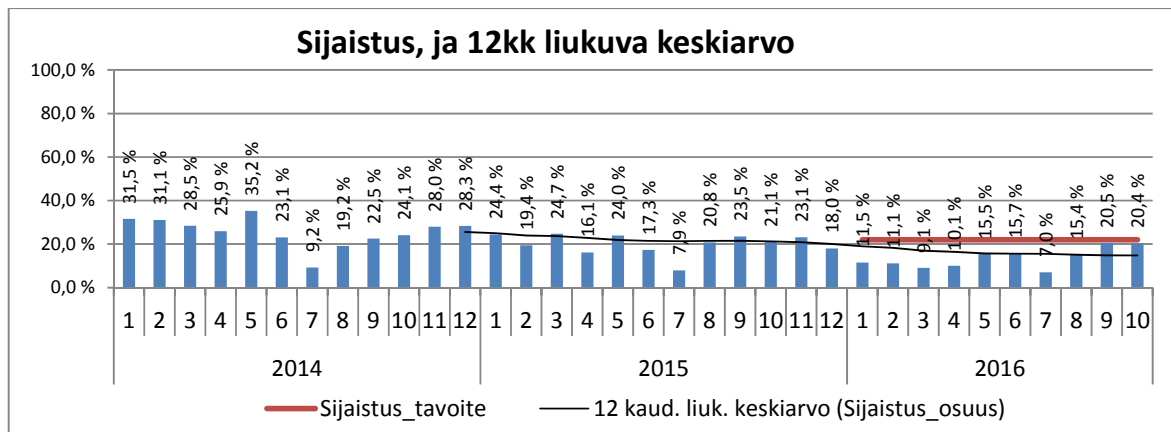
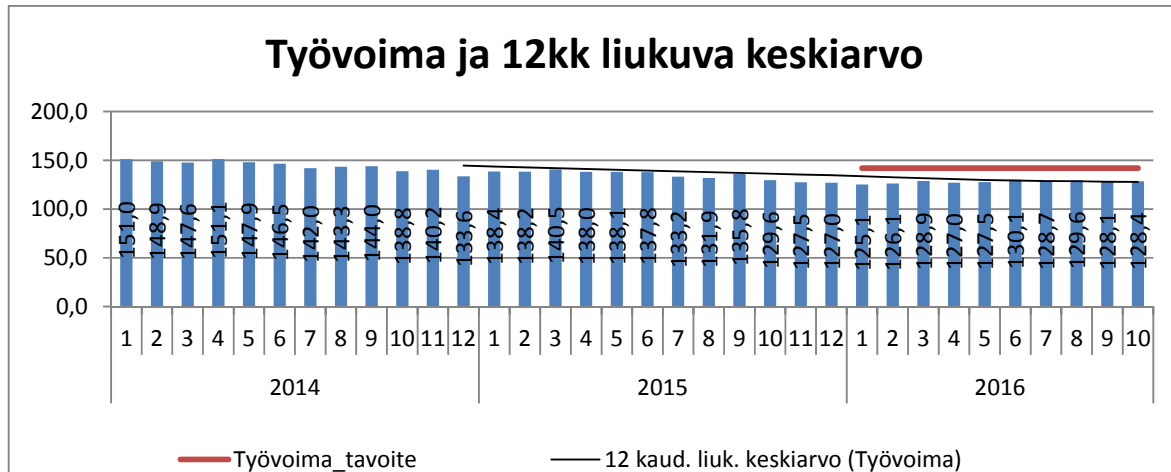
Sairauspoissaolo-% keskiarvo vuoden alusta



v. 2015 alusta konsernihallintoon siirtyneet Työllisyyspalvelut ja Kuntoutumispalveluiden hallinto on poistettu kaikkien vuosien toteamasta vertailukelpoisuuden saavuttamiseksi. v. 2015 alusta Hytoon siirtyi Sivistystoimialalta 19 koulupsykologin vakanssia ja kaksi määräaikaista tilapäistä 5.6.2015 asti. Perusjärjestelmien pääkäyttäjät 13 vakanssia on siirretty v. 2015 alusta tulosalueilta hallintoon. Vanhat perusyksiköt on vertailussa siirretty kokonaisina uusille palvelualueille.

HALLINTO

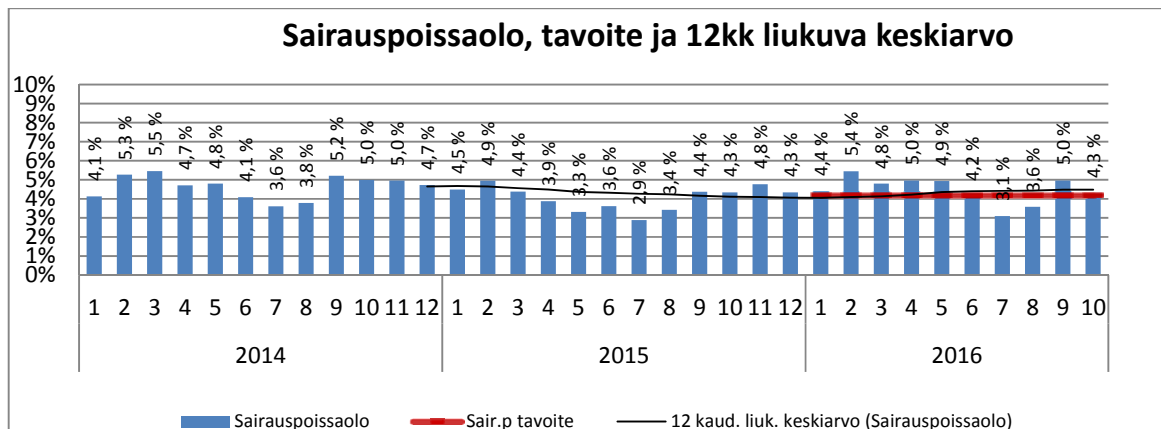
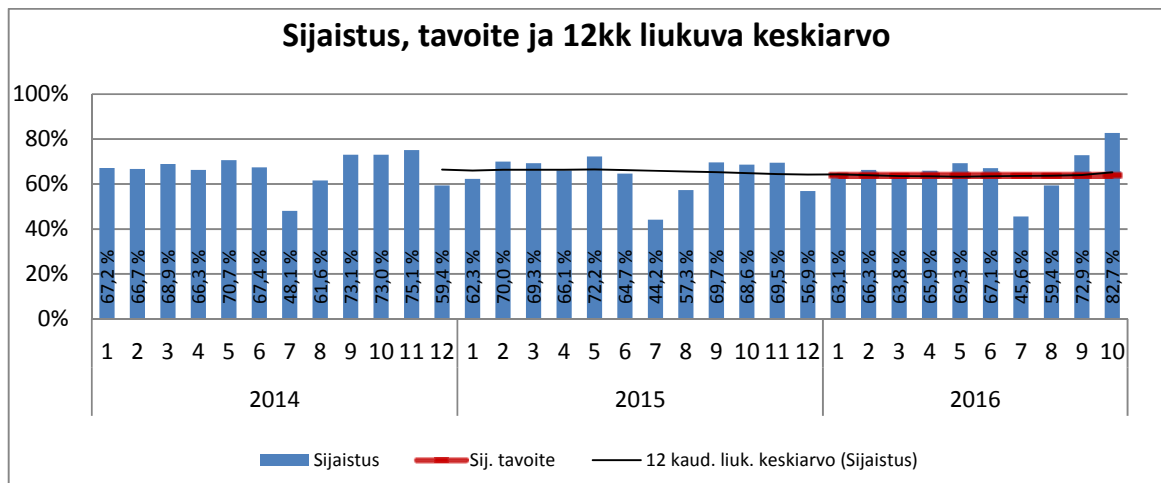
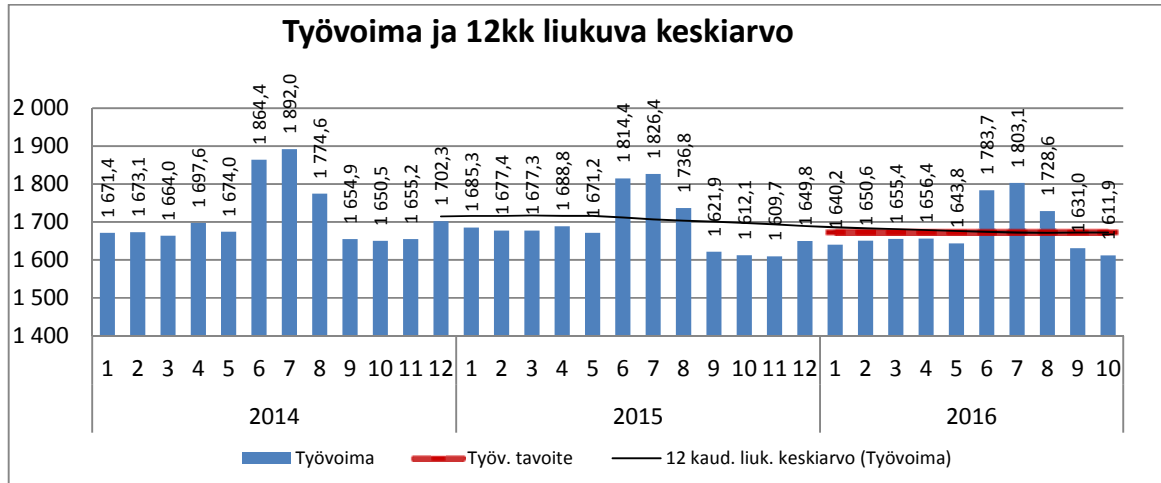
	Tilinpäätös		Tot		Tot-%		Poikkeama
	2015	2016	2015/1-10	2016/1-10	2016/1-10	Tot 2016 1-10/ TA2016	Tot 2016 1-10/ TA2016 1-10
TA-TULOT	-3 603 480 €	-3 345 425 €	-2 483 325 €	-2 787 854 €	-2 486 823 €	74,3 %	-301 031 €
TA-MENOT	63 994 270 €	69 752 905 €	53 299 035 €	58 127 421 €	53 679 765 €	77,0 %	4 447 656 €
Netto	60 390 791 €	66 407 480 €	50 815 710 €	55 339 567 €	51 192 942 €	77,1 %	4 146 625 €



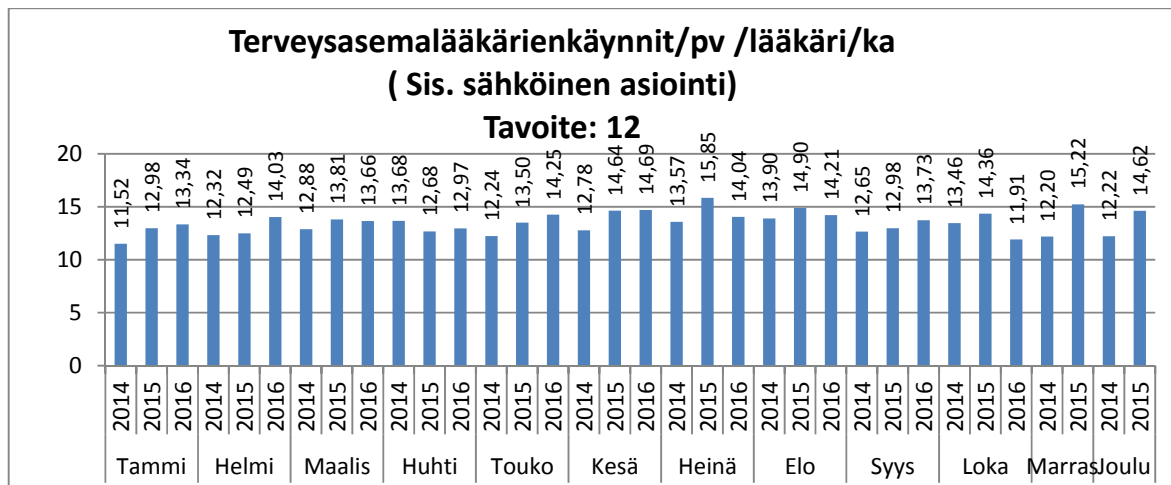
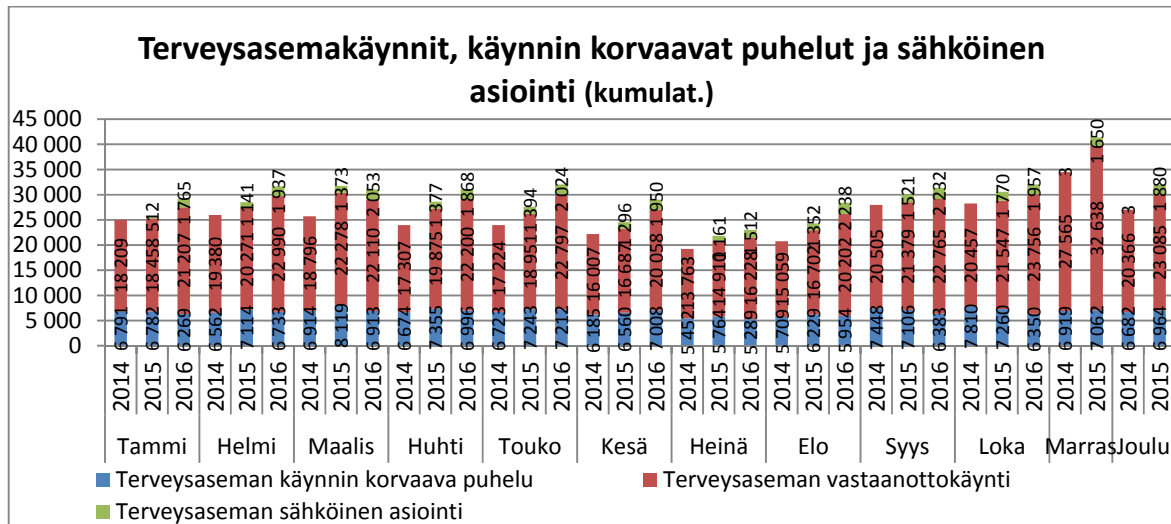
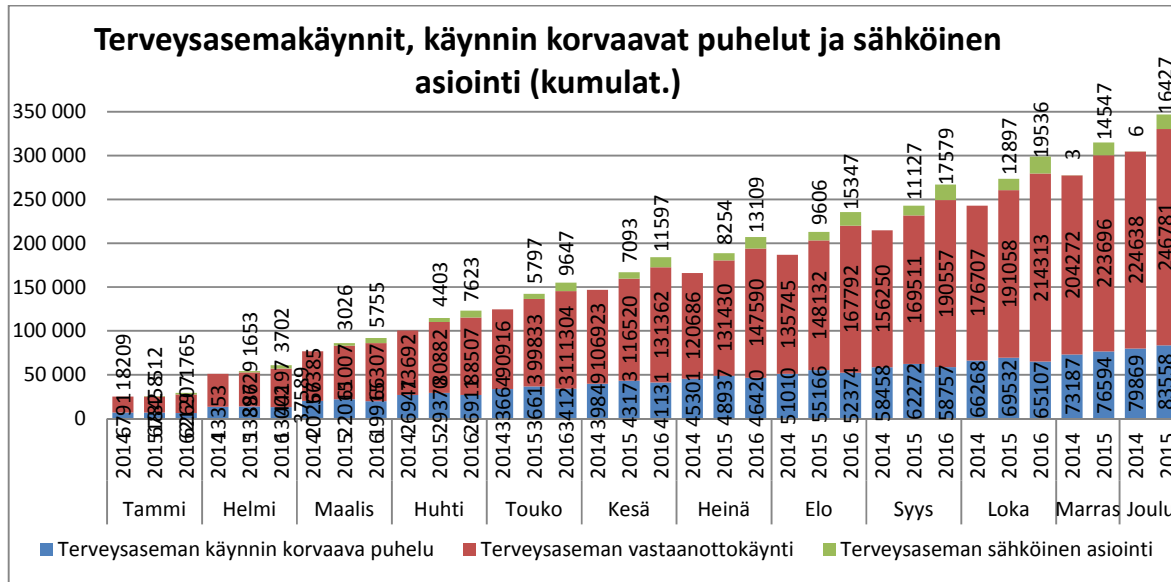
v. 2015 alusta konsernihallintoon siirtyneet Työllisyyspalvelut ja Kuntoutumispalveluiden hallinto on poistettu kaikkien vuosien to-
teumasta vertailukelpoisuuden saavuttamiseksi. v. 2015 alusta Hytoon siirtyi Sivistystoimialalta 19 koulupsykologin vakanssia ja
kaksi määräaikaista tilapäistä 5.6.2015 asti. Perusjärjestelmien pääkäyttäjät 13 vakanssia on siirretty v. 2015 alusta tulosalueilta
hallintoon. Vanhat perusyksiköt on vertailussa siirretty kokonaisina uusille palvelualueille.

TERVEYSPALVELUT

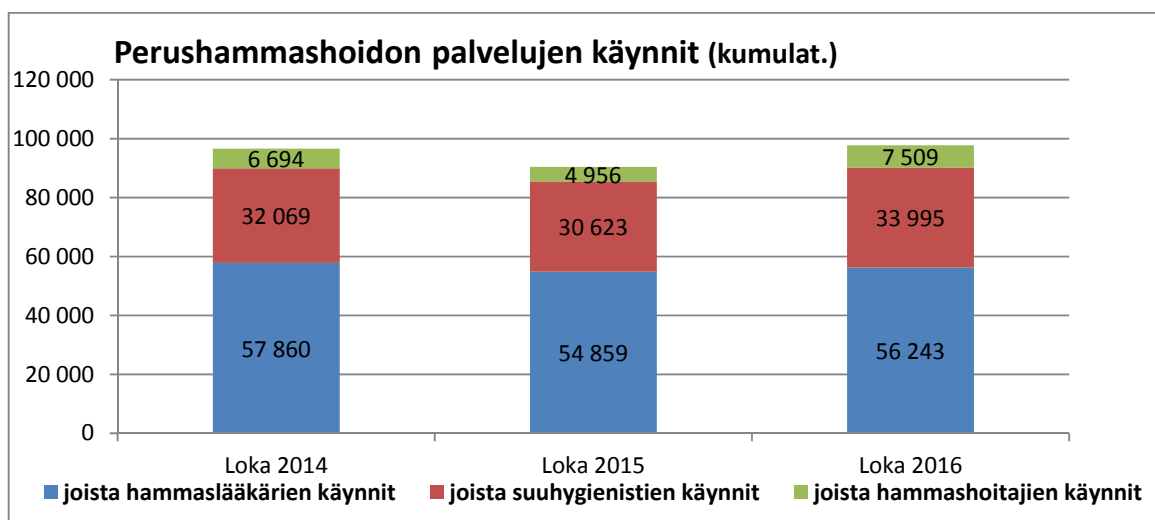
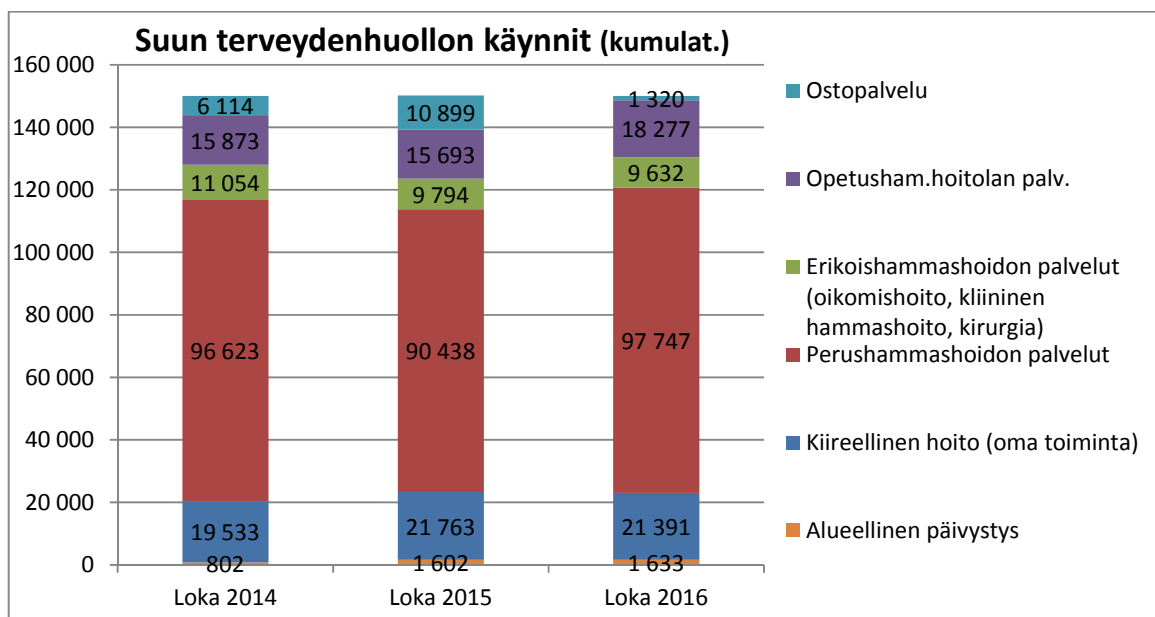
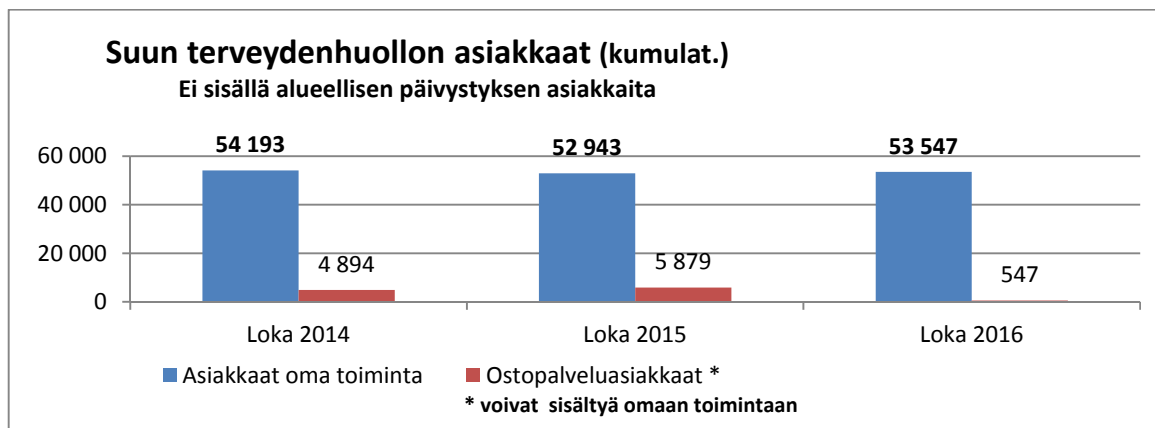
	Tilinpäätös 2015	TA 2016	Tot 2015/1-10	TA 2016/1-10	Tot 2016/1-10	Tot-% Tot 2016 1-10/ TA2016	Poikkeama Tot 2016 1-10/ TA2016 1-10
TA-TULOT	-26 584 290 €	-24 488 252 €	-21 541 607 €	-20 406 877 €	-19 197 574 €	78,4 %	-1 209 303 €
TA-MENOT	143 231 498 €	138 817 127 €	118 231 705 €	115 680 939 €	116 531 851 €	83,9 %	-850 911 €
Netto	116 647 208 €	114 328 875 €	96 690 099 €	95 274 062 €	97 334 277 €	85,1 %	-2 060 214 €



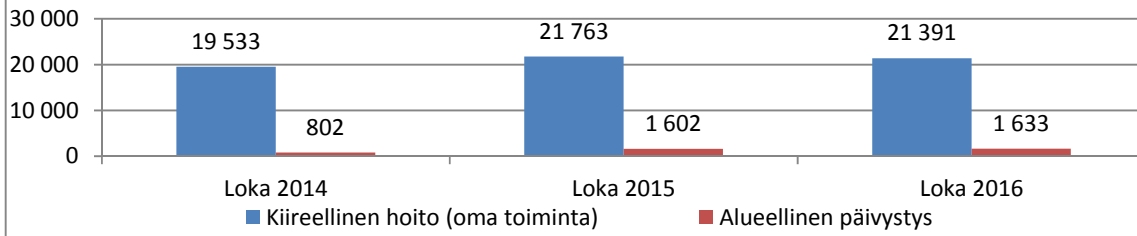
Terveysasemat



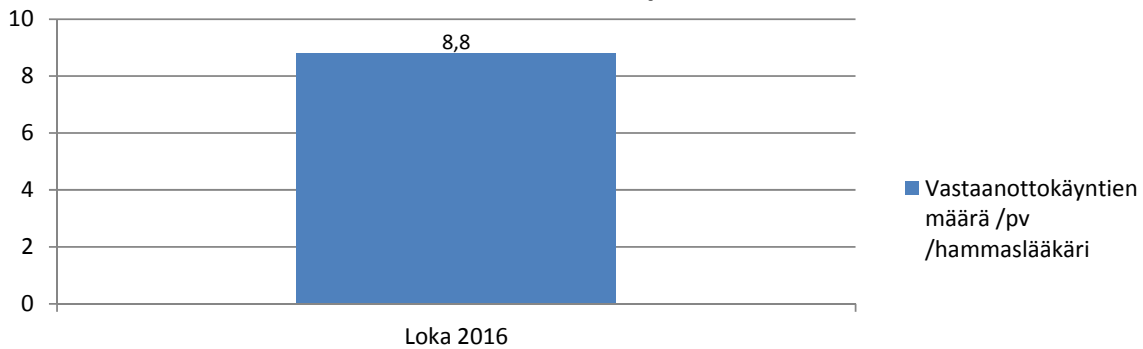
Suun terveydenhuolto



Päivystyksellinen hoito käynnit (kumulat.)

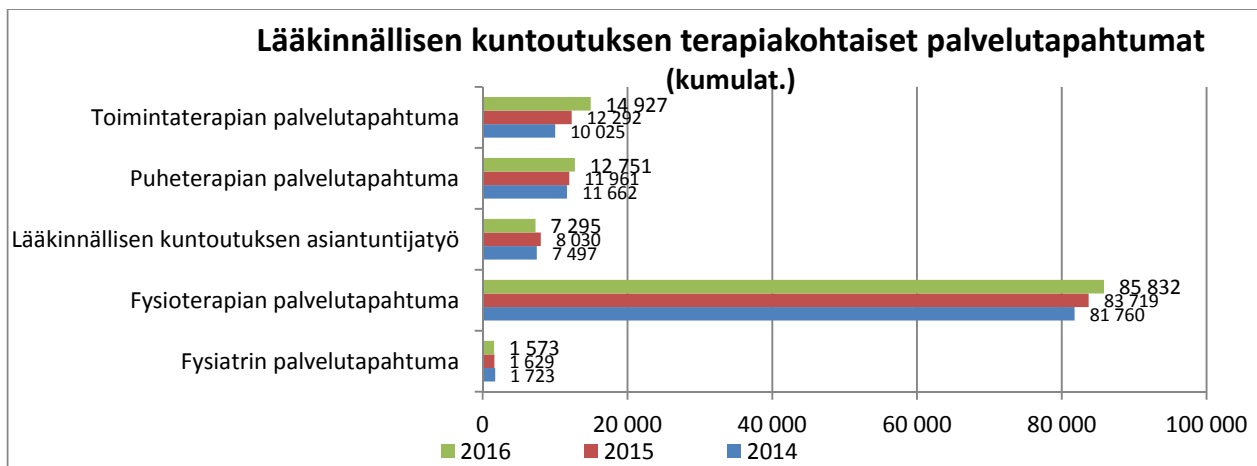
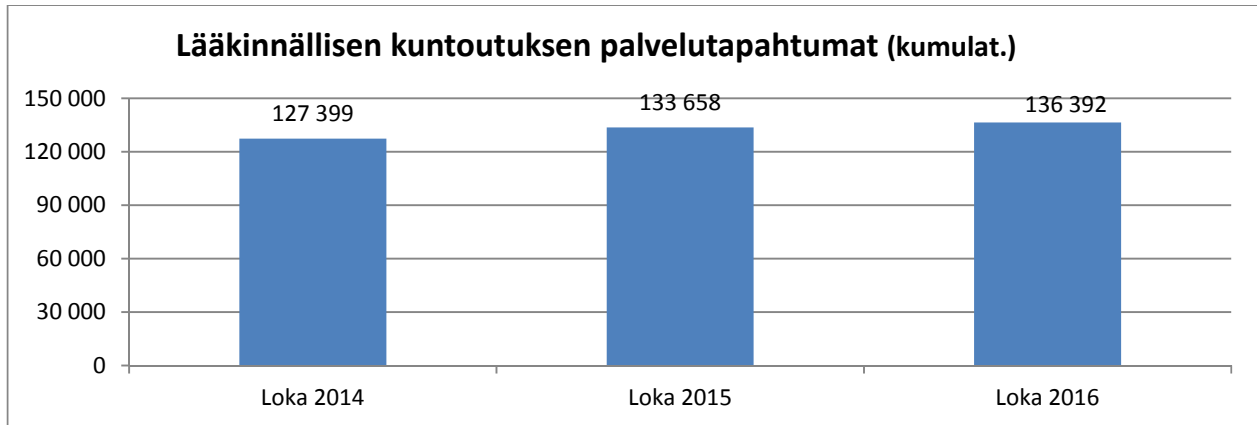
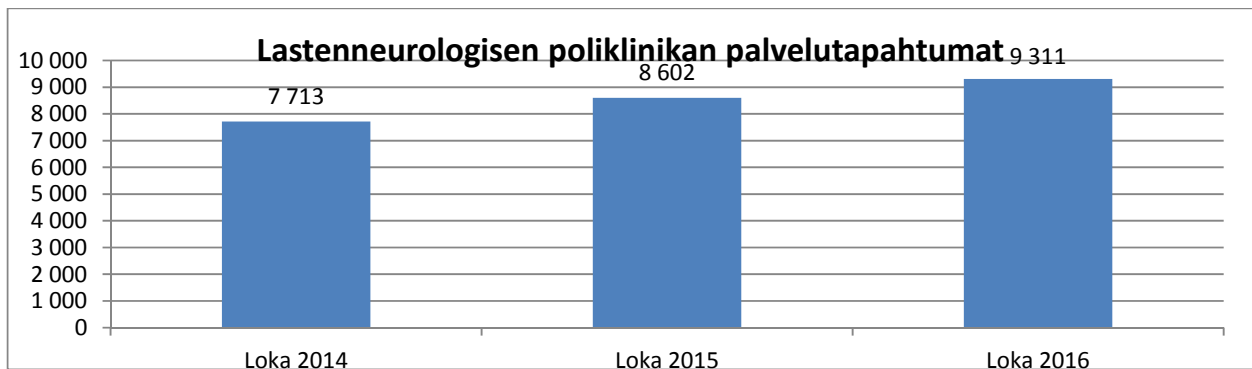
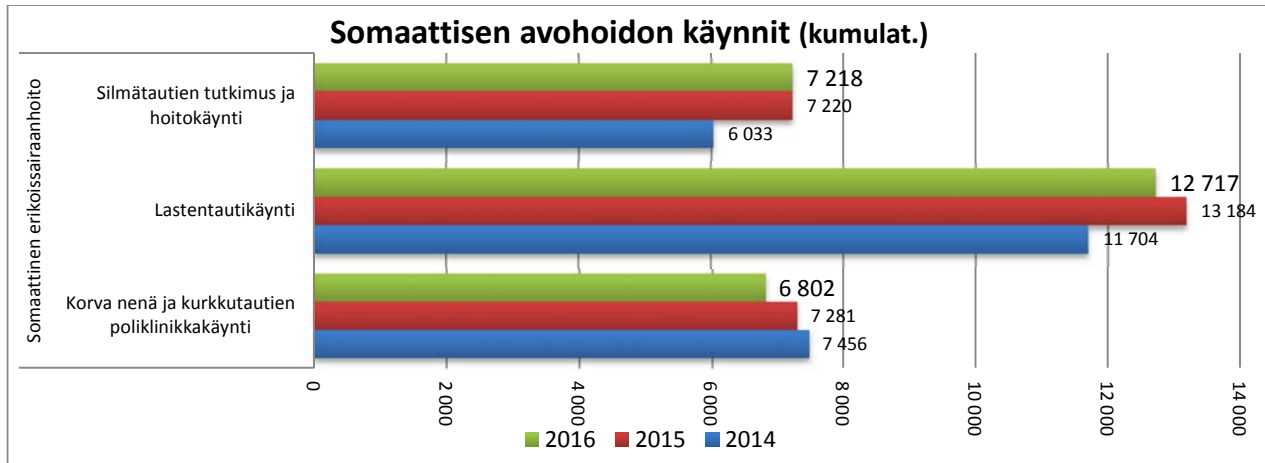


Vastaanottokäyntien määrä ka /pv /hammaslääkäri Tavoite: 10/pv

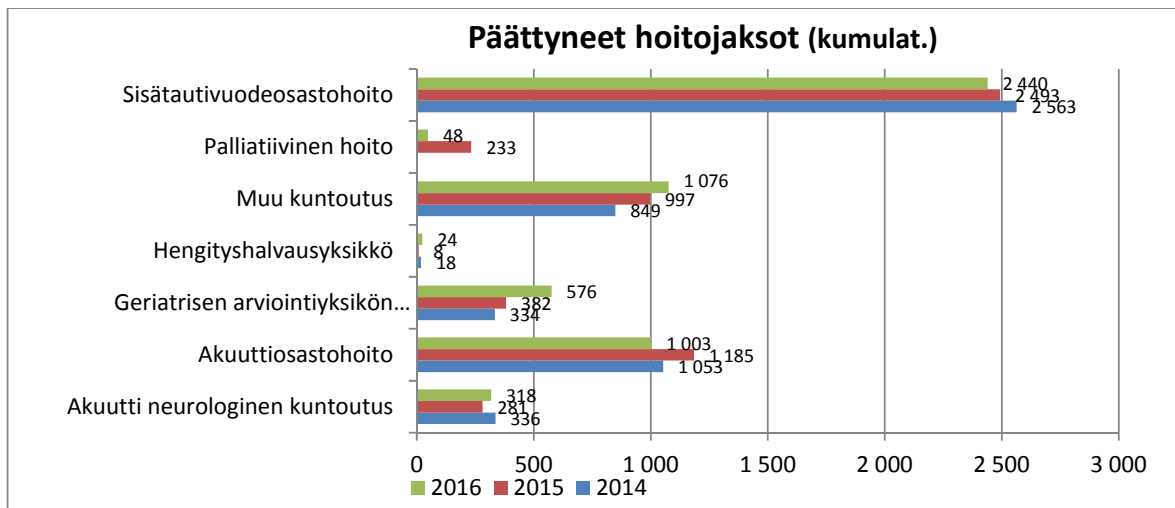


Aineistossa on mukana kuitattu potilastyöaika ja kuitatut käynnit sisältäen lisätyöt

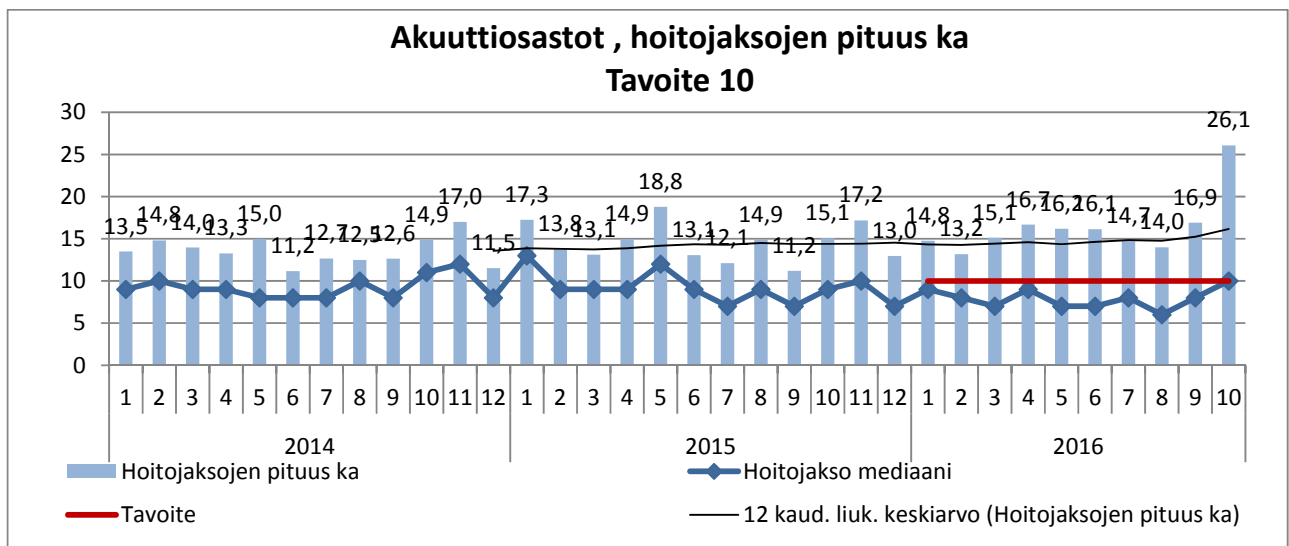
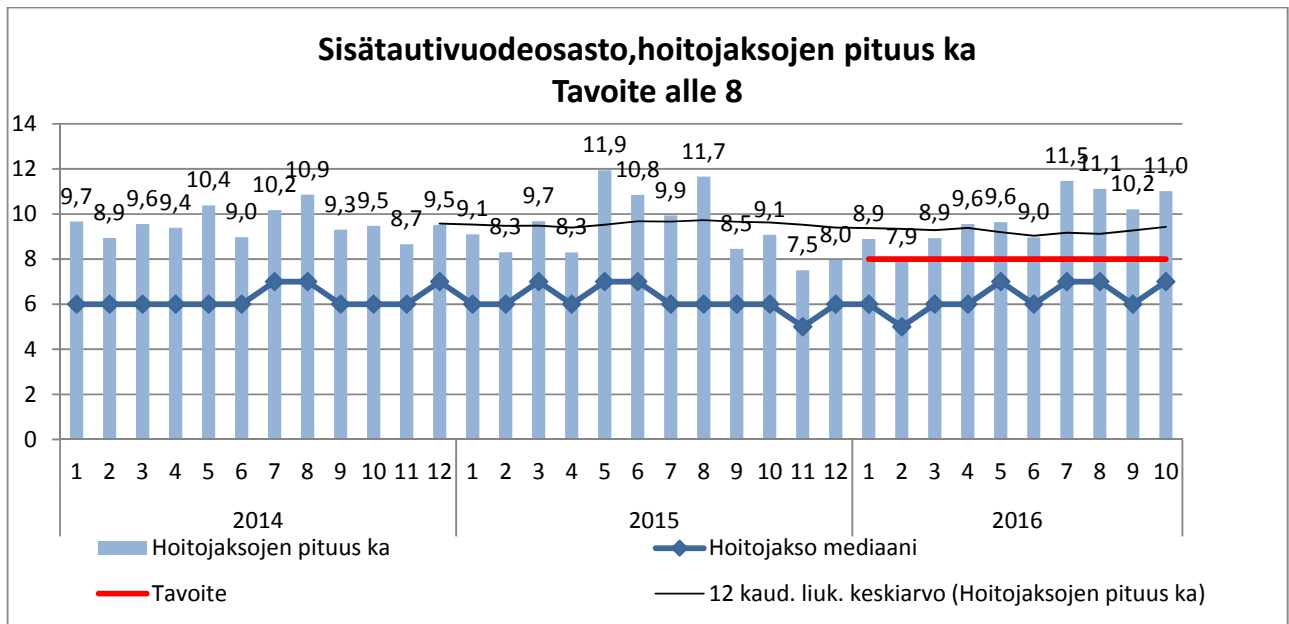
Polikliiniset palvelut



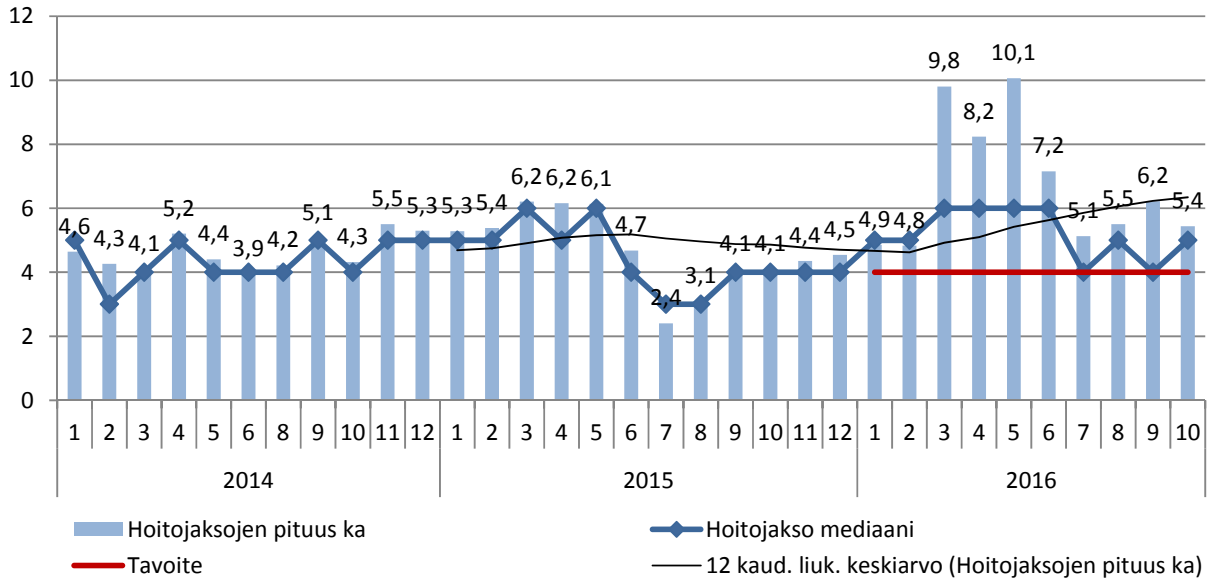
Sairaalapalvelut



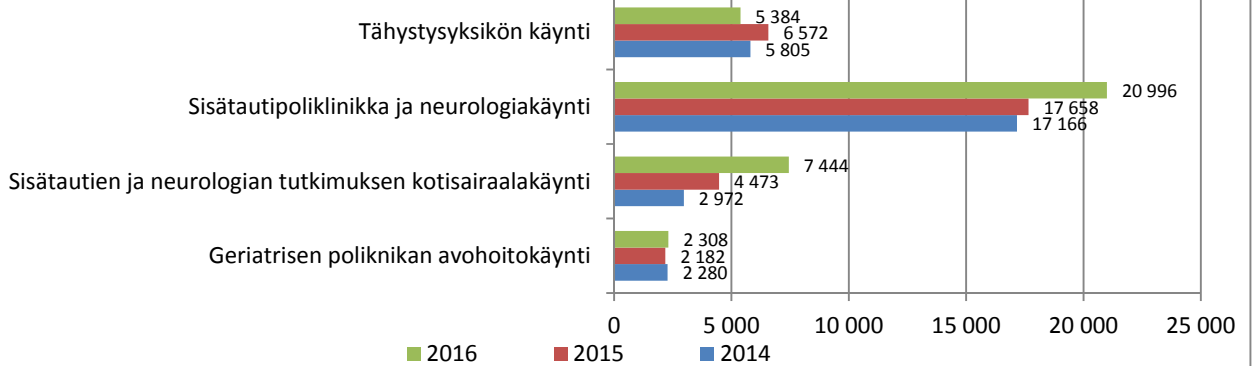
Akuutin hoidon osastoryhmä



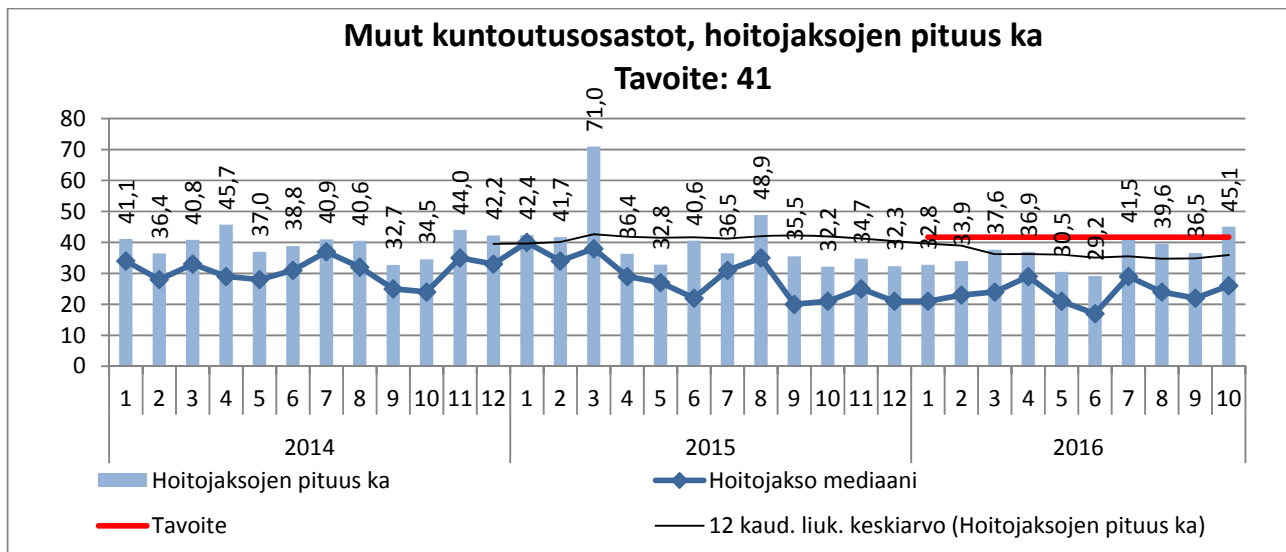
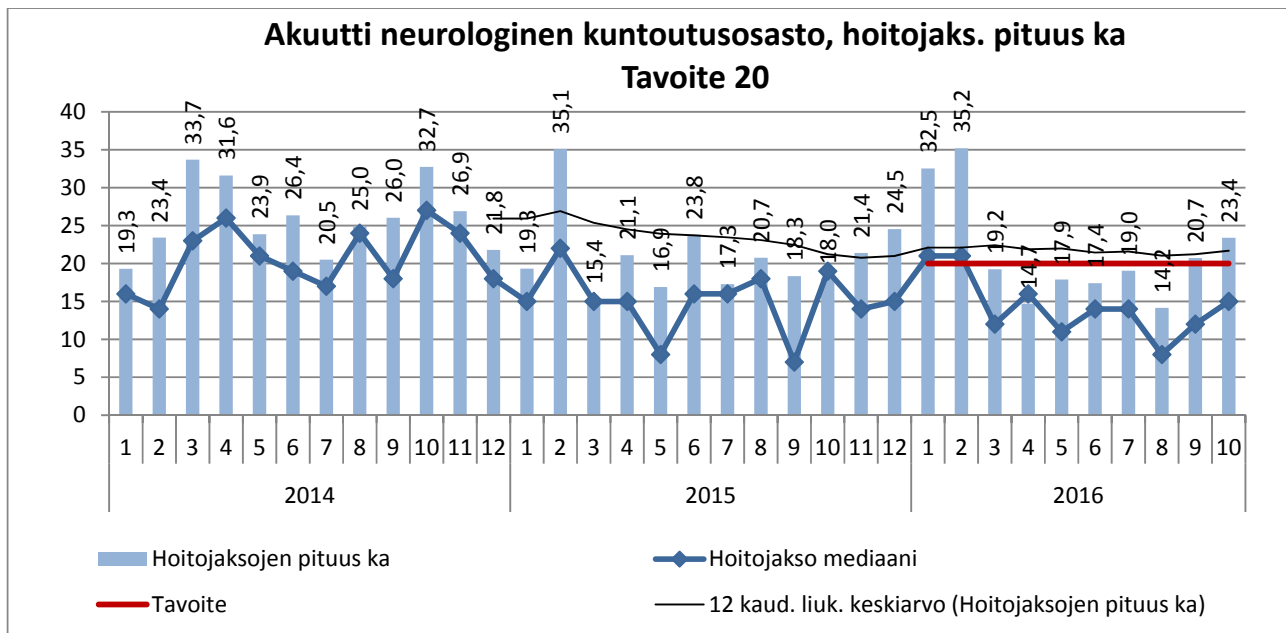
GAK-yksikkö ,hoitajaksojen pituus ka Tavoite 4



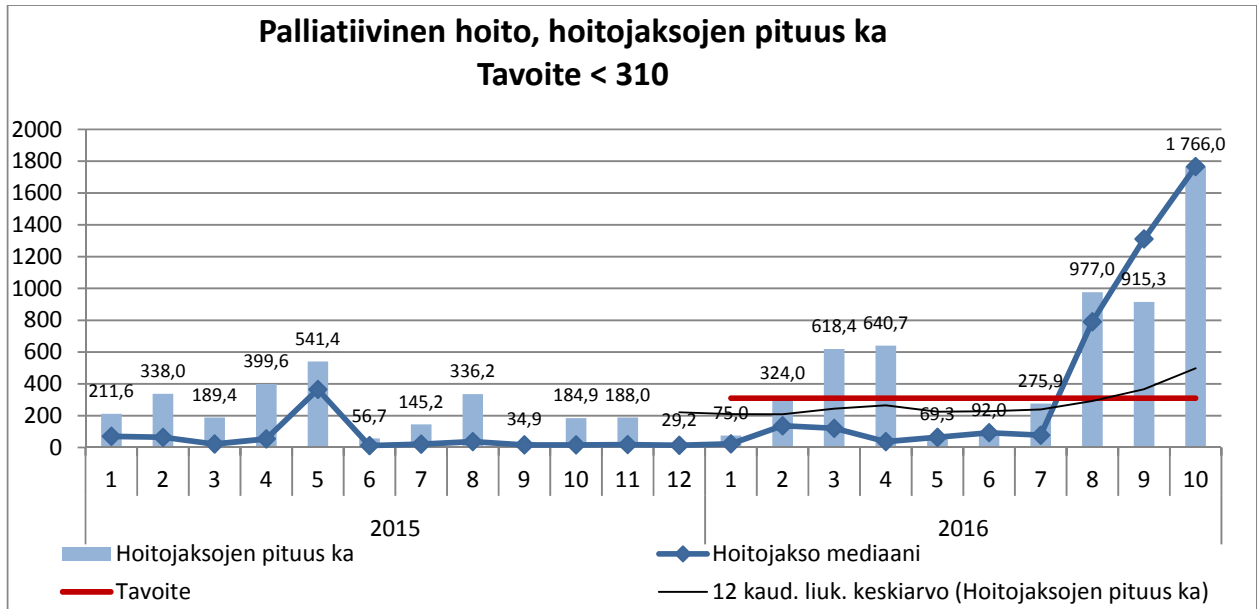
Sairaalapoliklinikoiden käynnit (kumulat.)



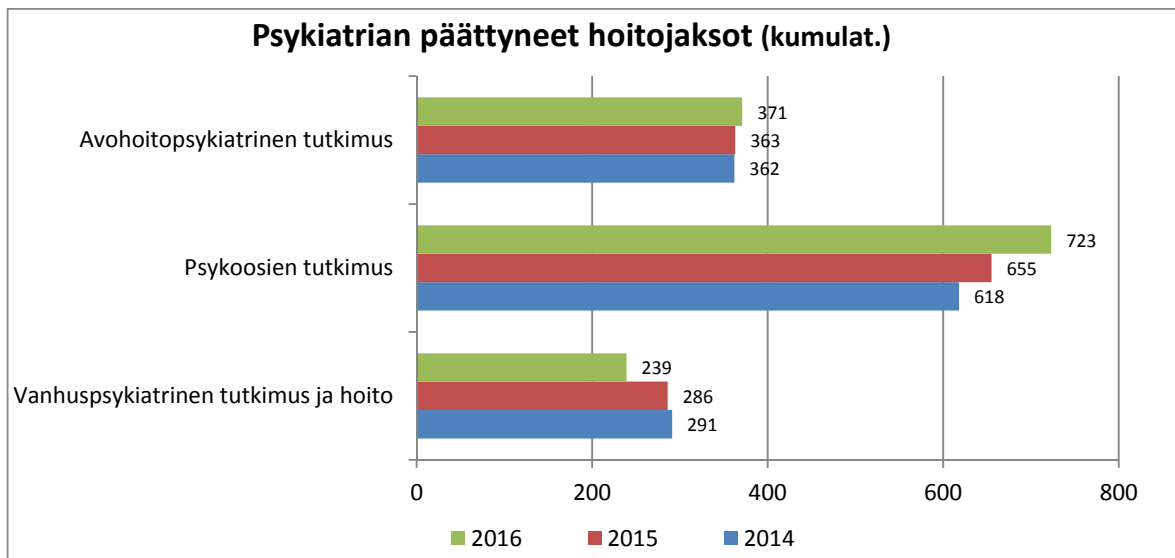
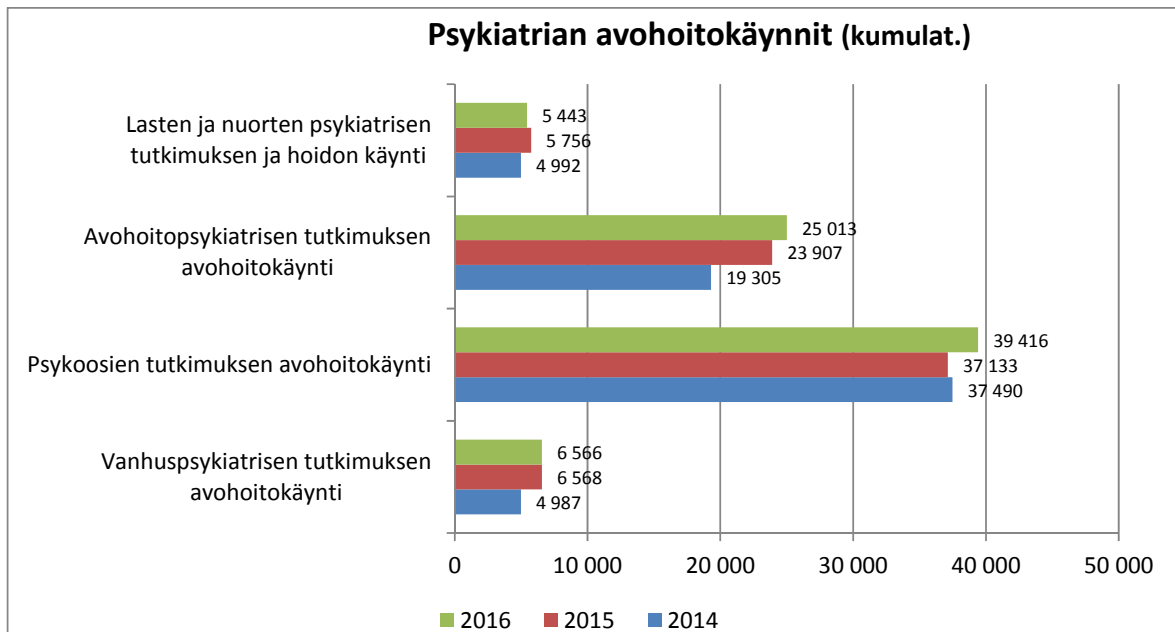
Kuntouttavan osastohoidon ryhmä

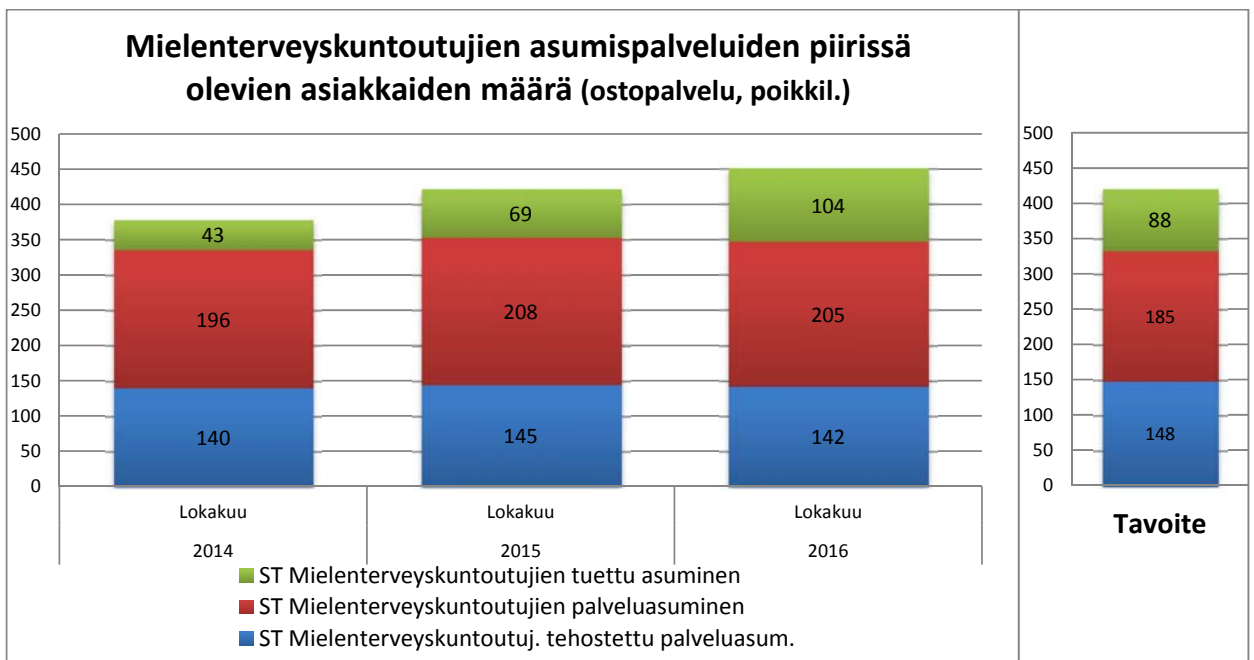
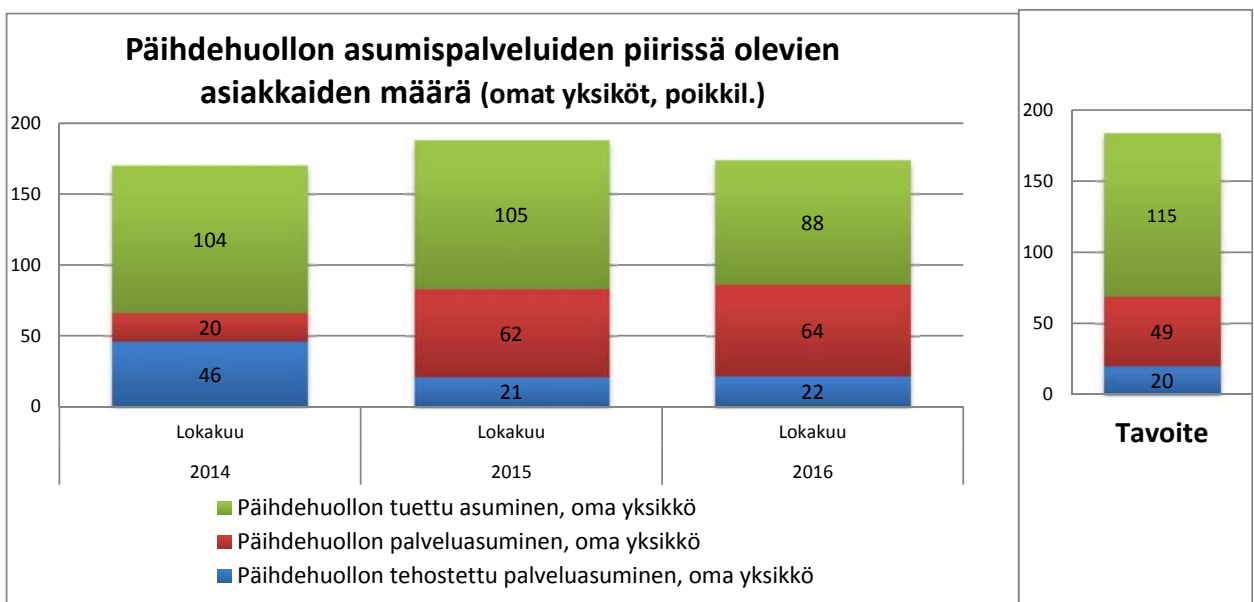
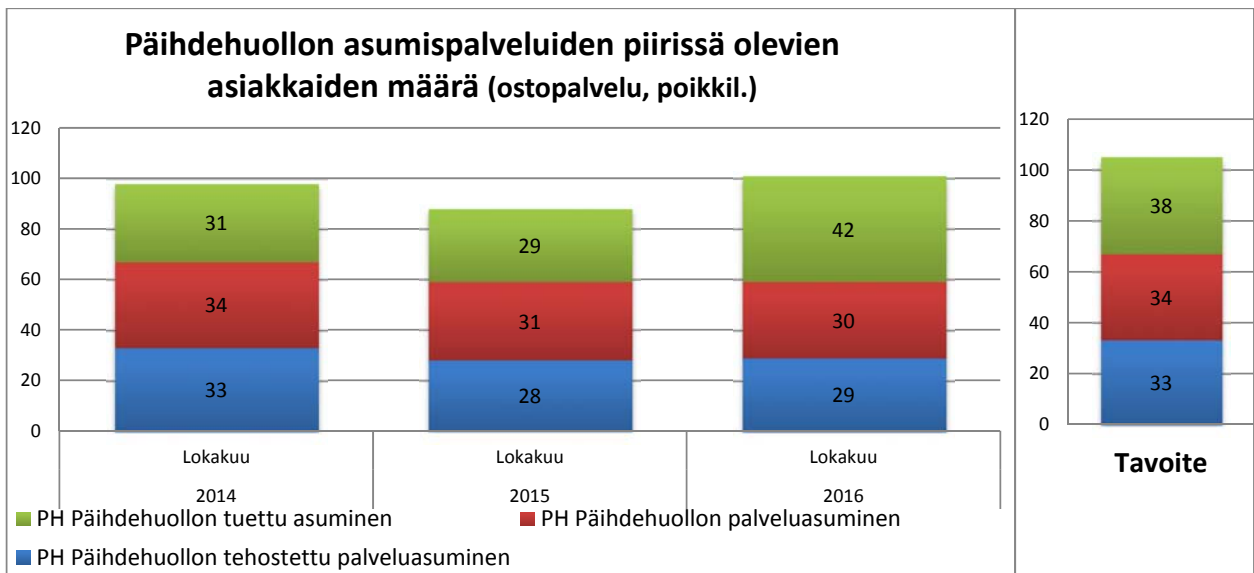


Palliatiivisen osastohoidon ryhmä



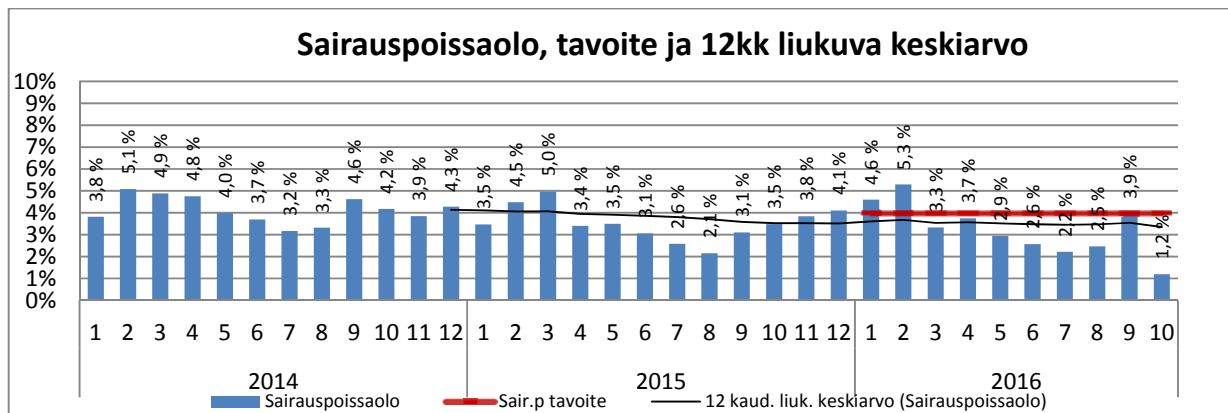
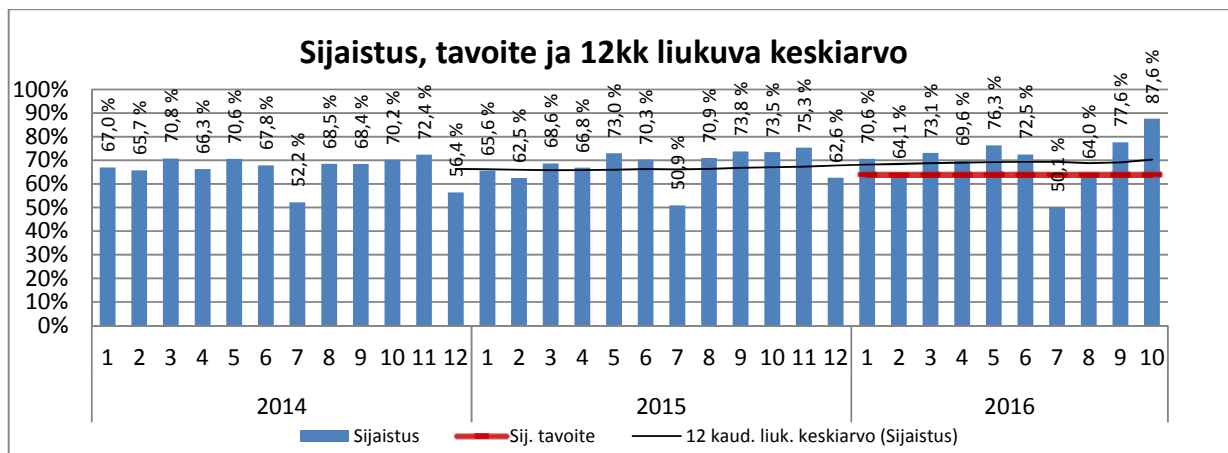
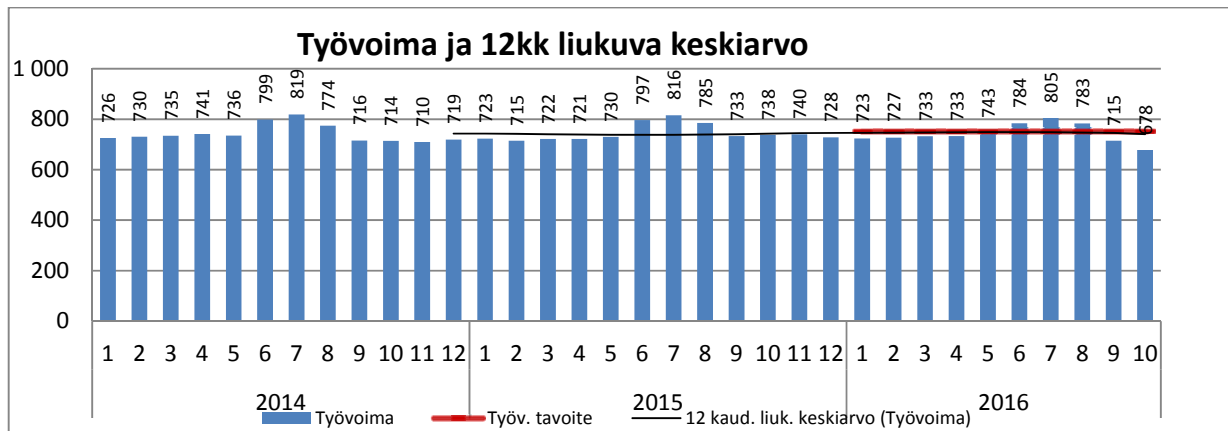
Mielenterveys ja päihdepalvelut



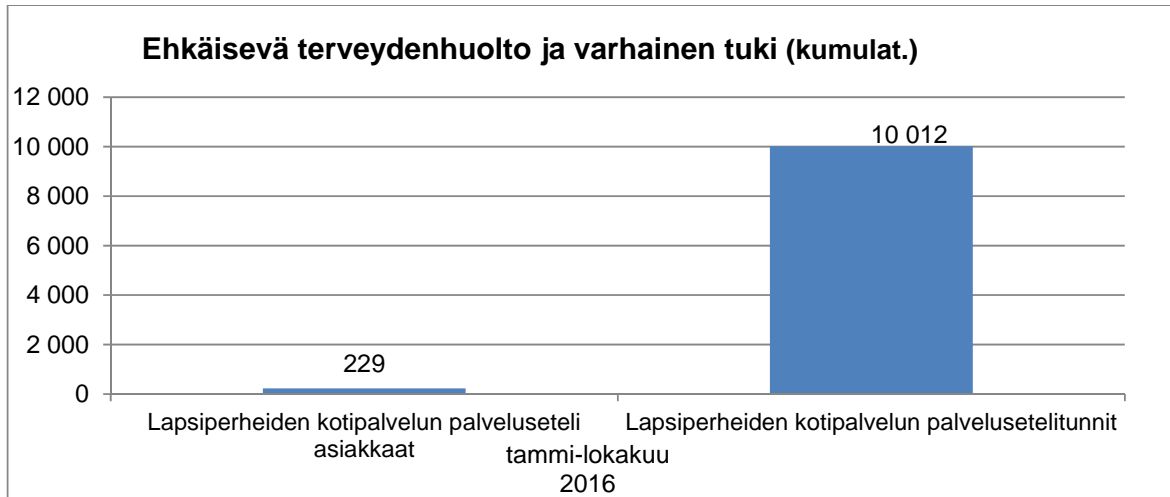


PERHE- JA SOSIAALIPALVELUT

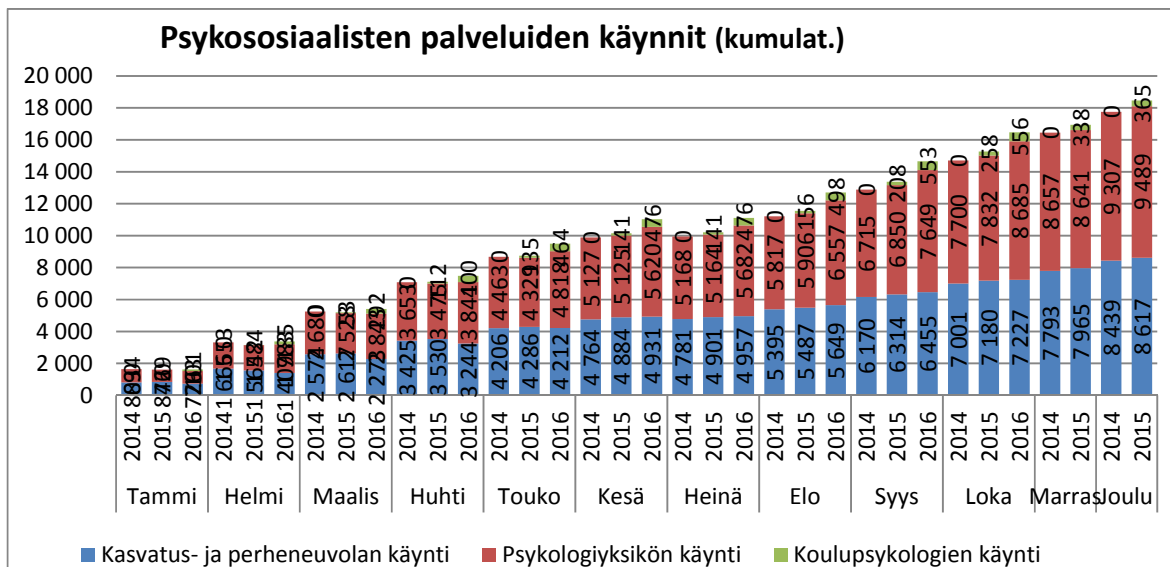
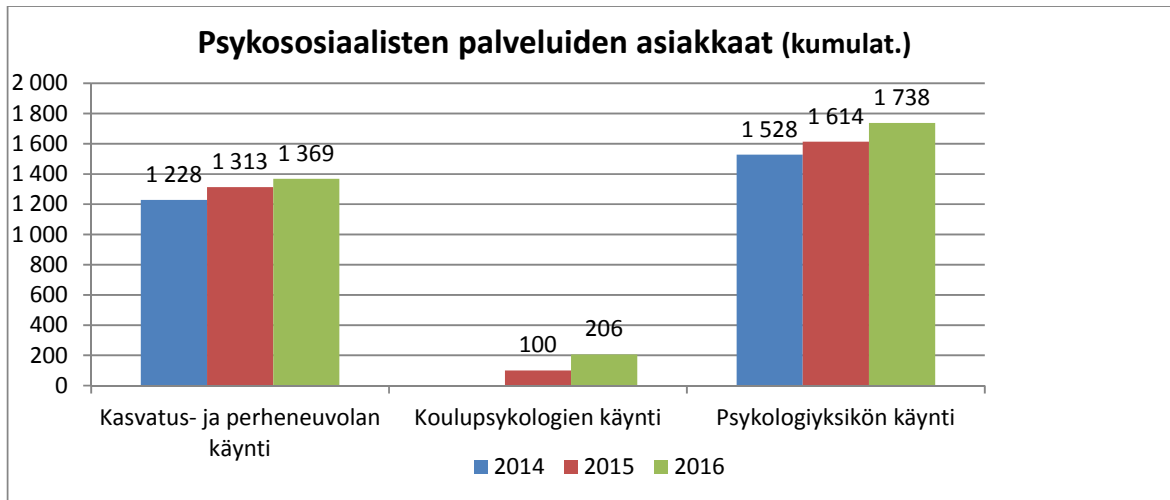
	Tilinpäätös		Tot		Tot		Tot-%	Poikkeama
	2015	2016	2015/1-10	2016/1-10	2016/1-10	Tot 2016 1-10/ TA2016	Tot 2016 1-10/ TA2016 1-10	
TA-TULOT	-20 218 741 €	-20 123 920 €	-15 238 988 €	-16 769 933 €	-15 083 893 €	75,0 %	-1 686 041 €	
TA-MENOT	90 592 997 €	91 181 202 €	76 050 161 €	75 984 335 €	74 942 306 €	82,2 %	1 042 029 €	
Netto	70 374 257 €	71 057 282 €	60 811 173 €	59 214 402 €	59 858 413 €	84,2 %	-644 011 €	



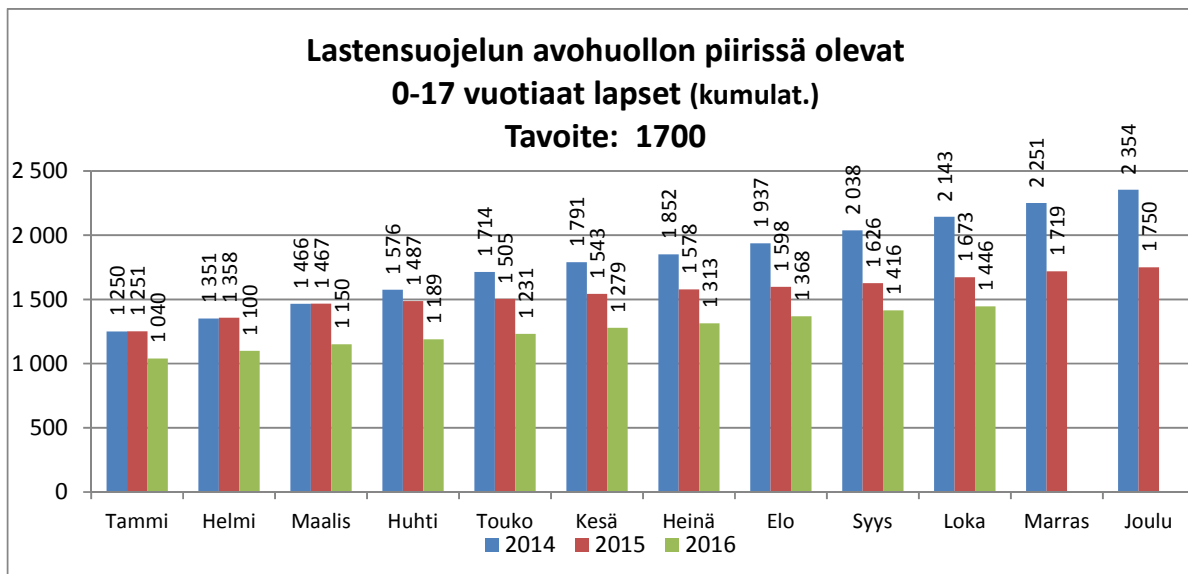
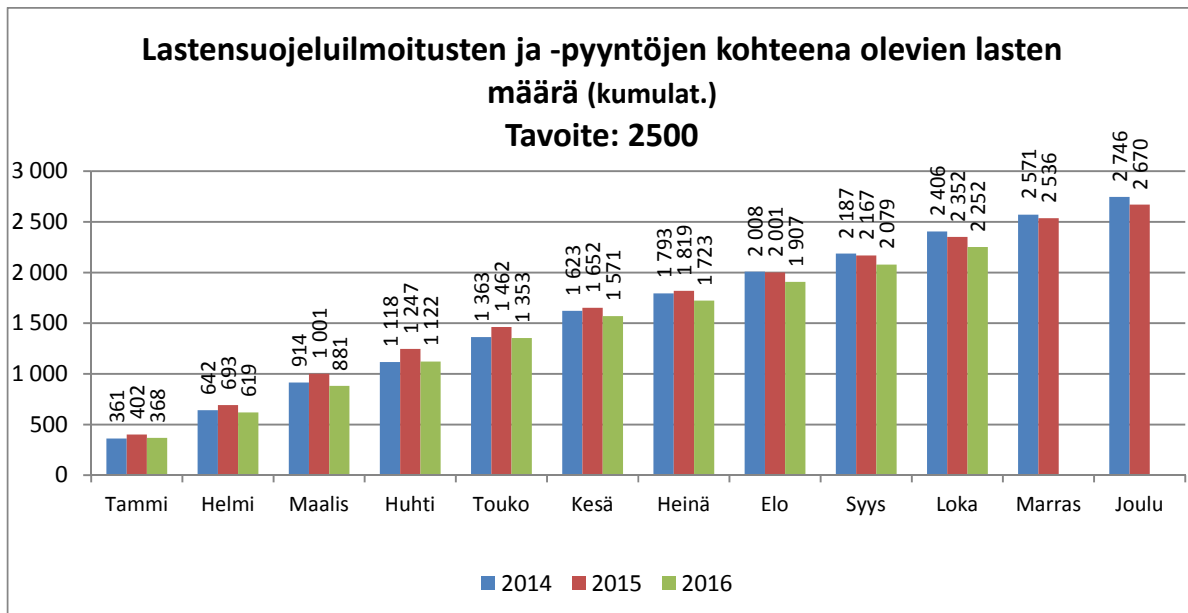
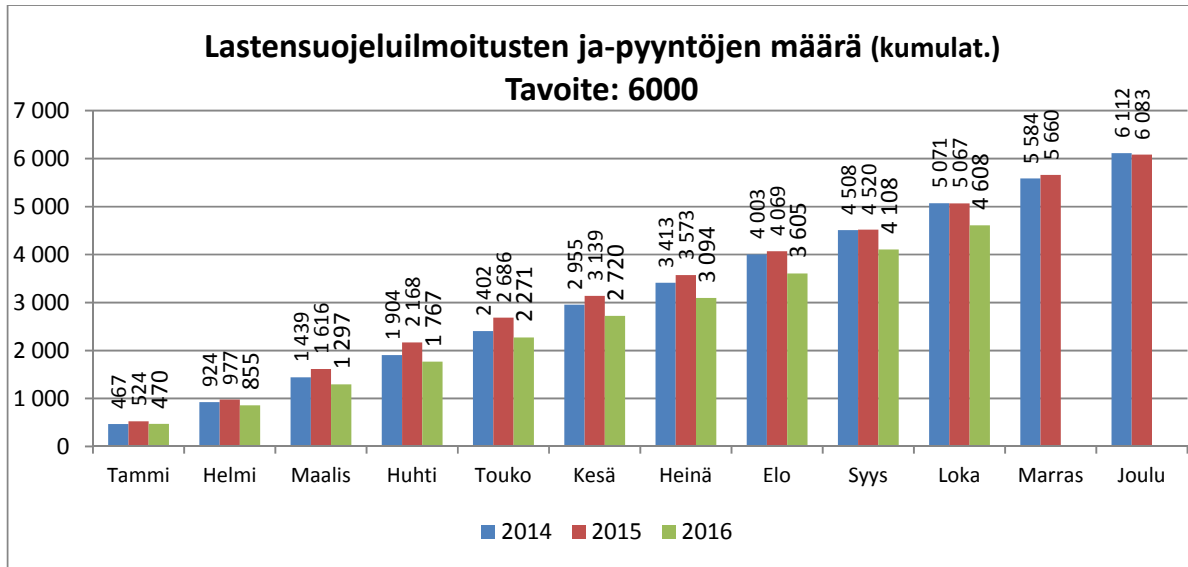
Ehkäisevä terveydenhuolto ja varhainen tuki

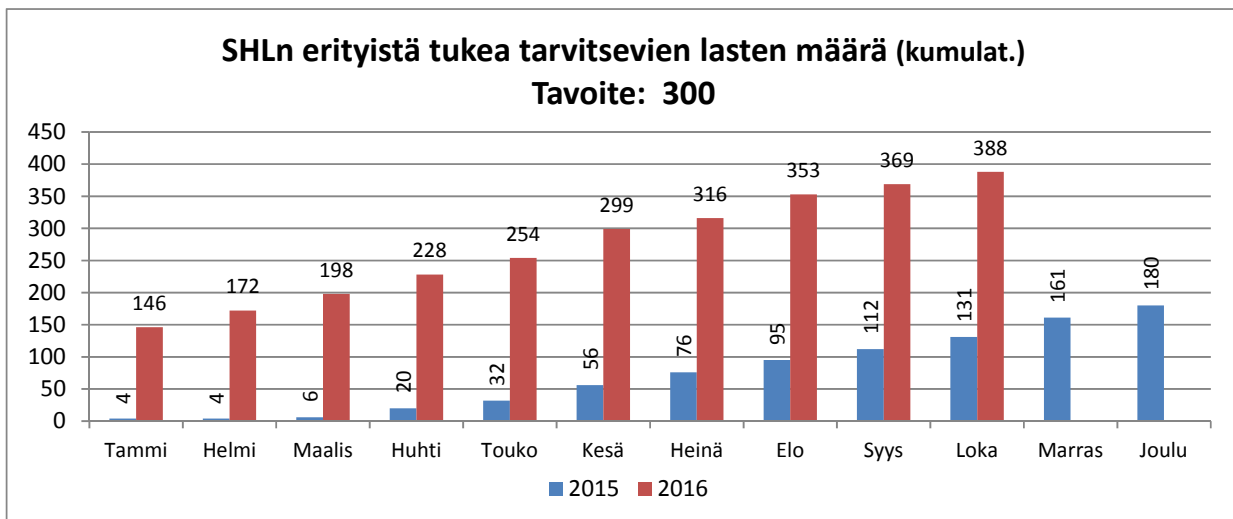
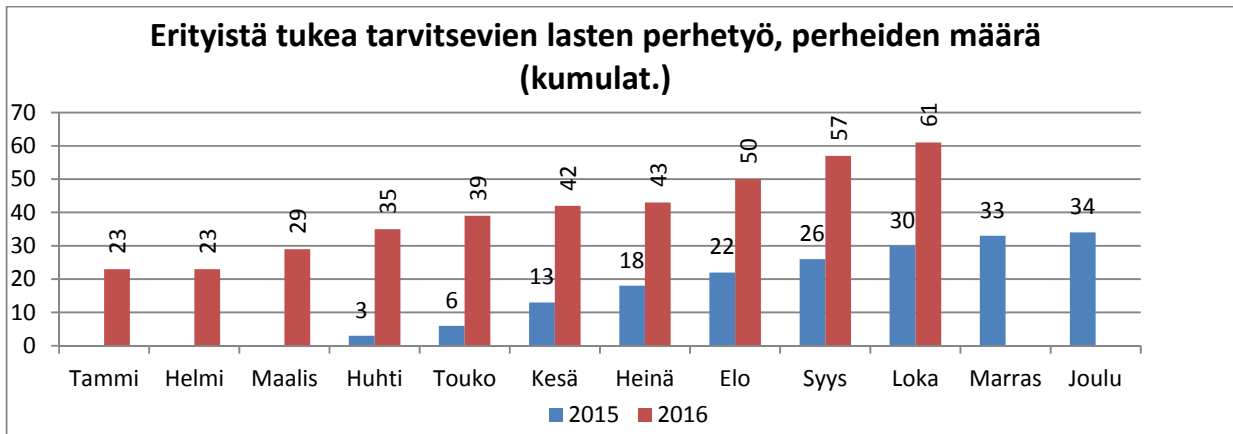
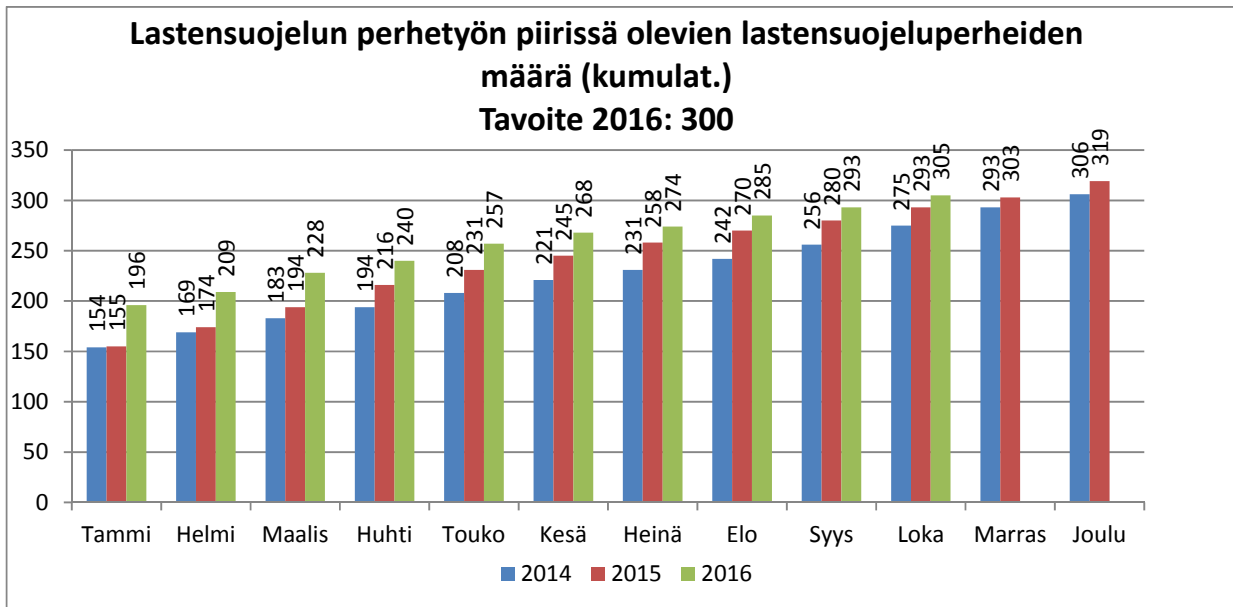


Psykososiaaliset palvelut



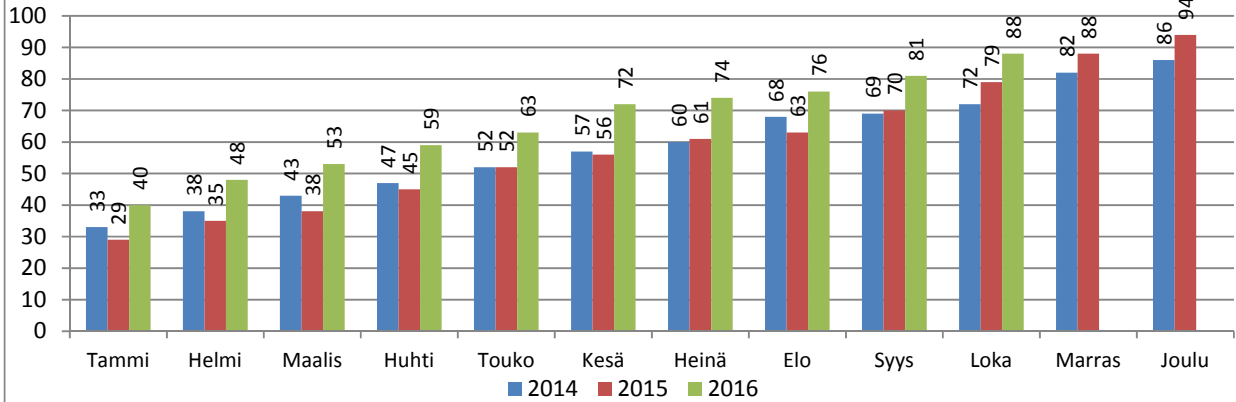
Avohuollon sosiaalityö





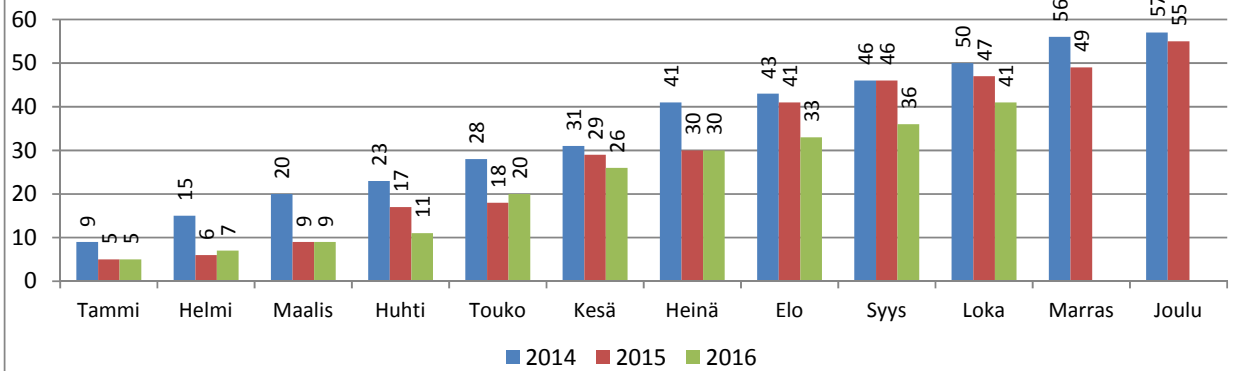
Lastensuojelun intensiivistä perhetukea saavien perheiden määrä (kumulat.)

Tavoite: 110



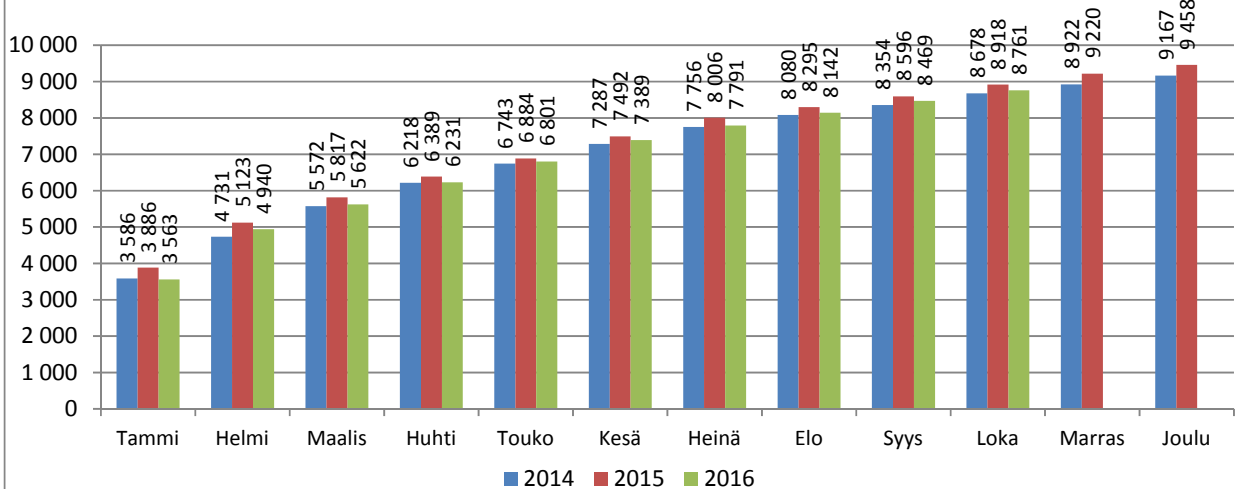
Uusien huostaanotettujen lasten määrä (kumulat.)

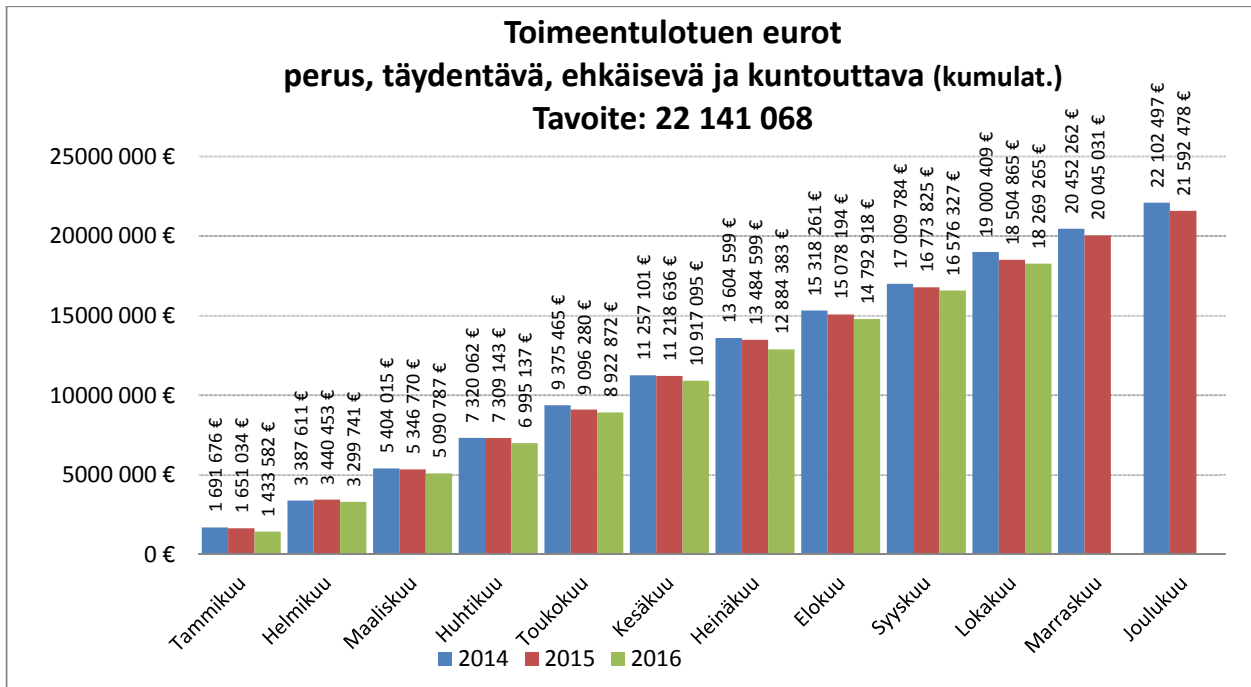
Tavoite: laskeva



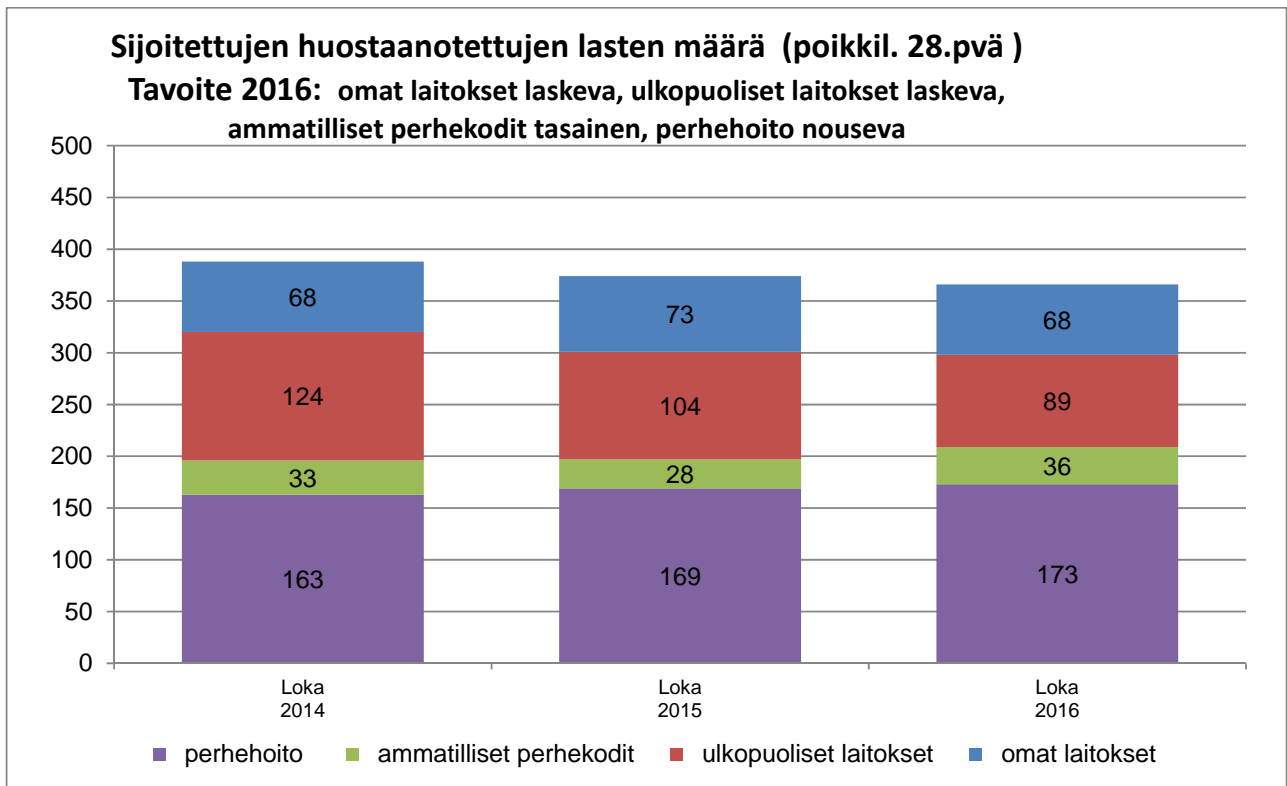
Toimeentulotukea saavien kotitalouksien määrä (kumulat.)

Tavoite: 9000

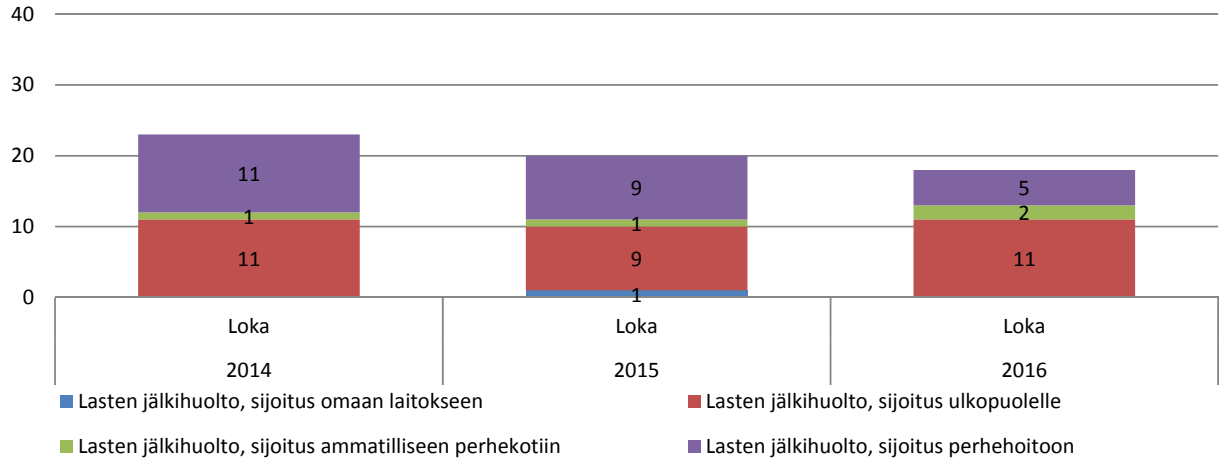




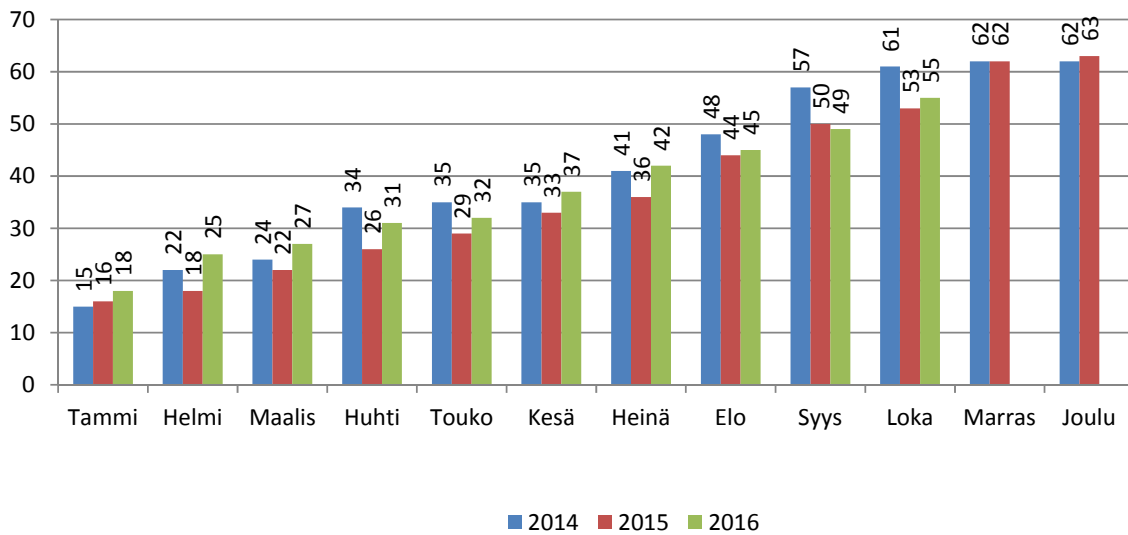
Sijaishuollon sosiaalityö



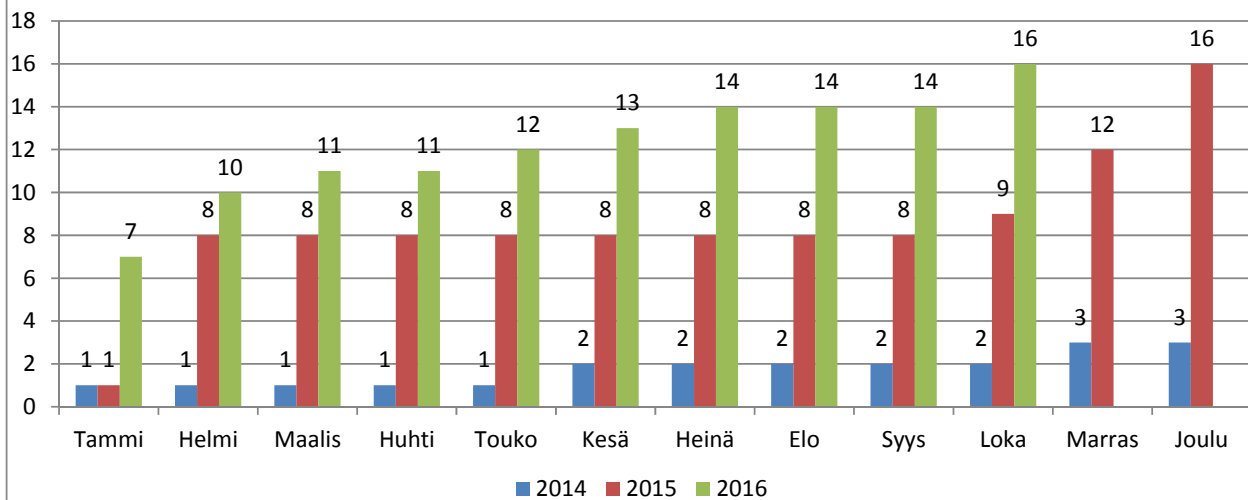
Sijoitettujen jälkihuollettavien asiakkaiden määrä (poikkil.28.pvä)
Tavoite: omat laitokset tasainen, ulkopuoliset laitokset laskeva, ammatilliset perhekodit tasainen, perhehoito tasainen



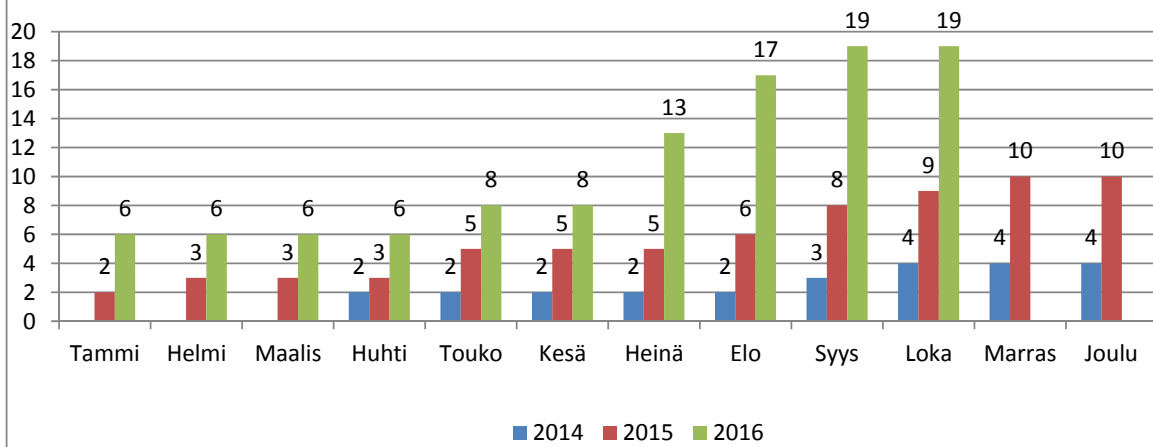
Avohuollon sijoitukset omiin vastaanottokoteihin (kumulat.)



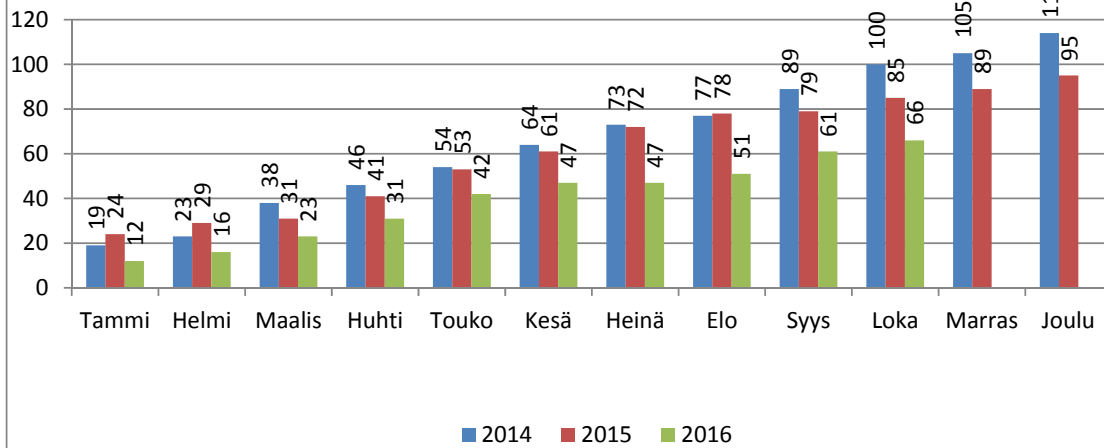
Avohuollon sijoitukset omiin pitkäaikaislaitoksiin (kumulat.)



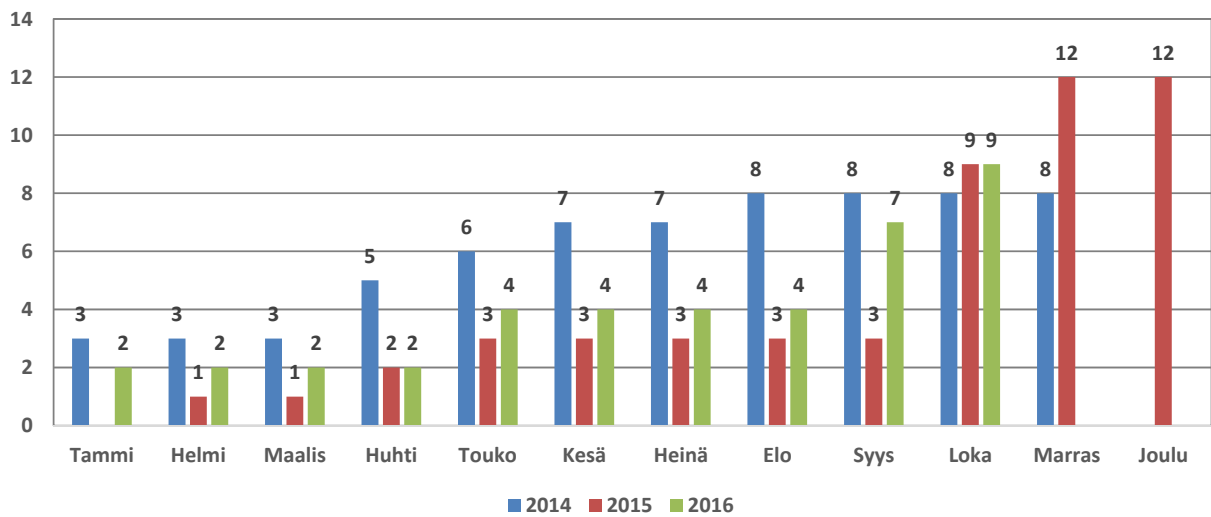
Avohuollon sijoitukset päivästysperheisiin (kumulat)



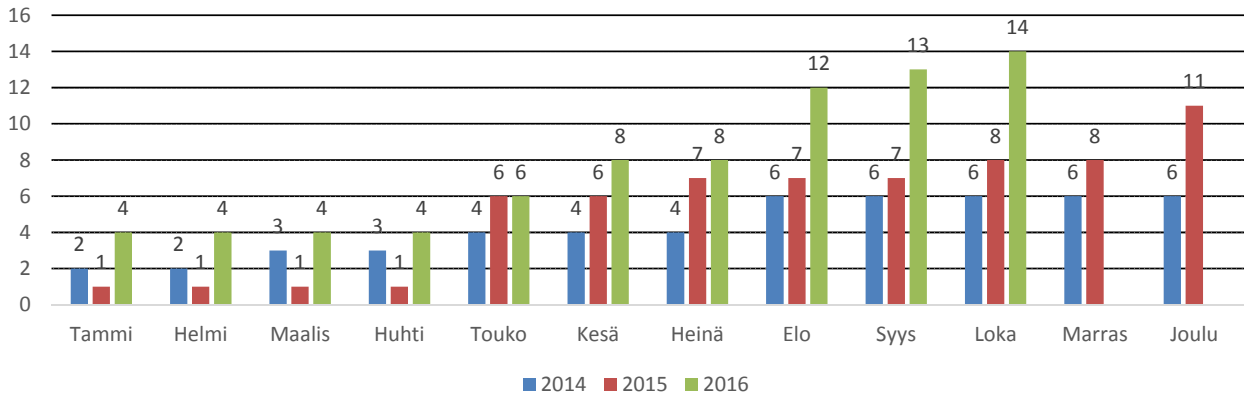
Kiireellinen sijoitus omiin vastaanottokoteihin (kumulat)



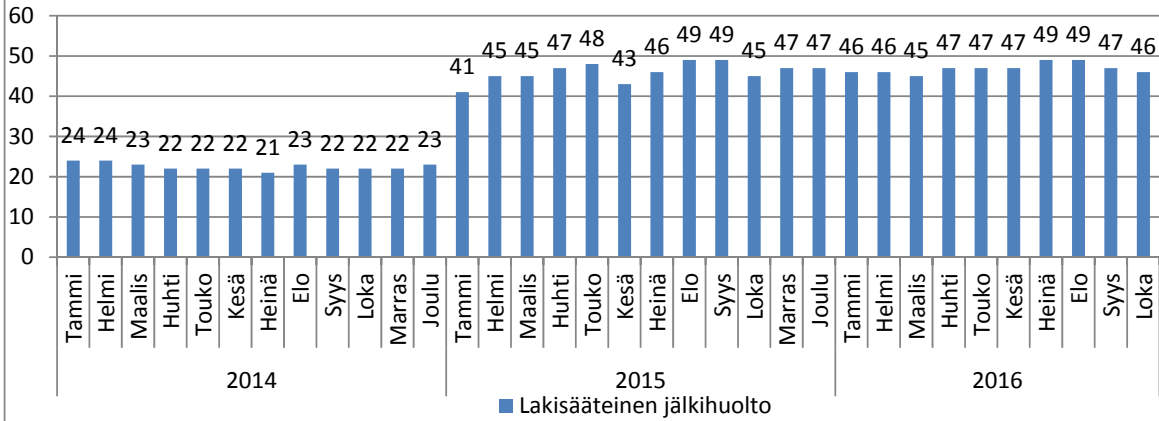
Kiireellinen sijoitus omiin pitkäaikaislaitoksiin (kumulat)



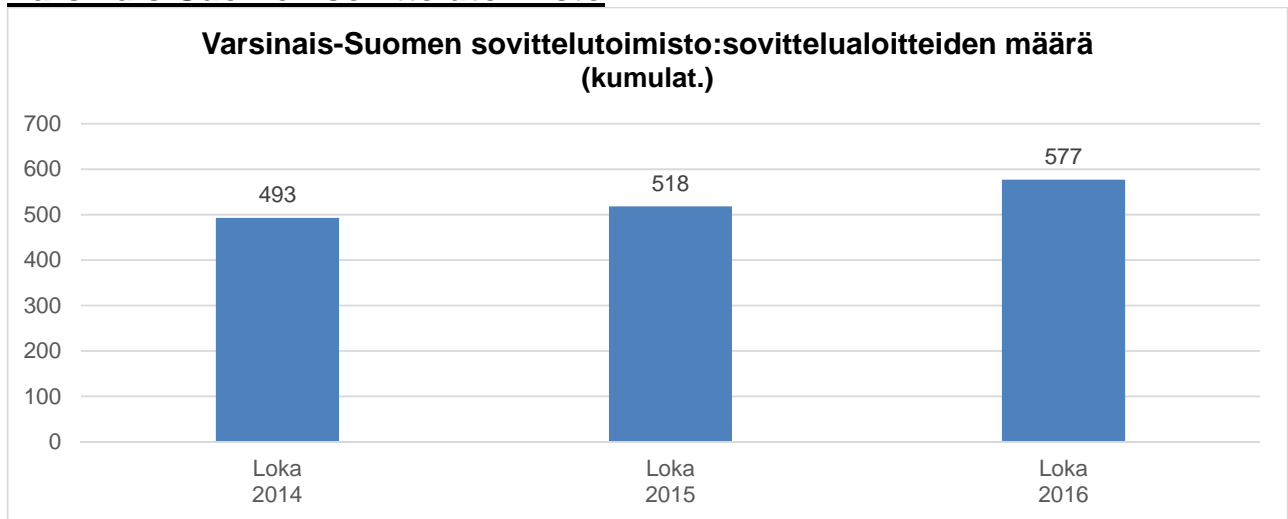
Kiireellinen sijoitus päivystysperheisiin (kumulat)



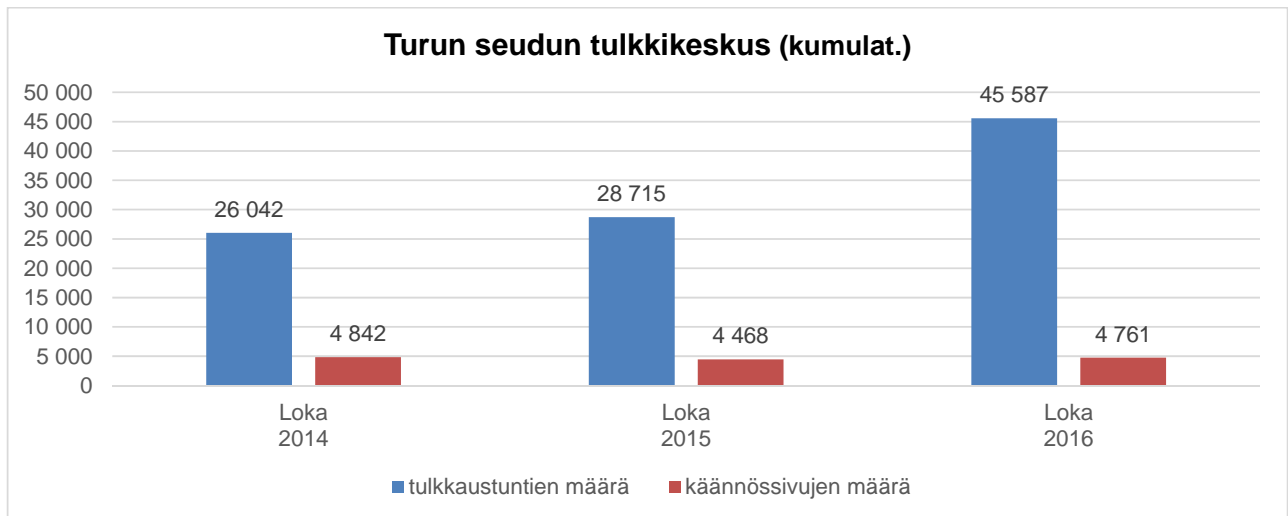
Jälkihuollon tukiasumisen piirissä olevien nuorten lkm (poikkil. 28.pvä)



Varsinais-Suomen sovittelutoimisto

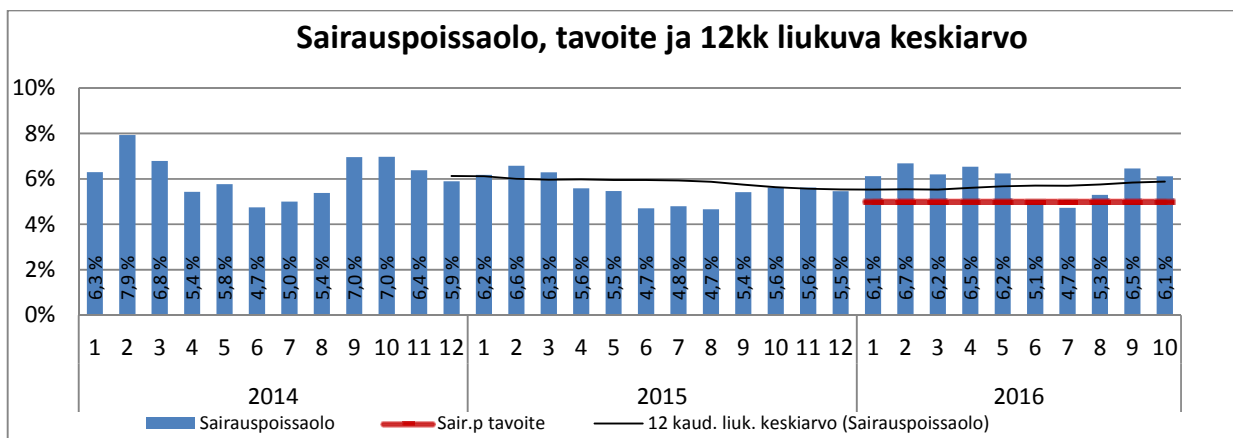
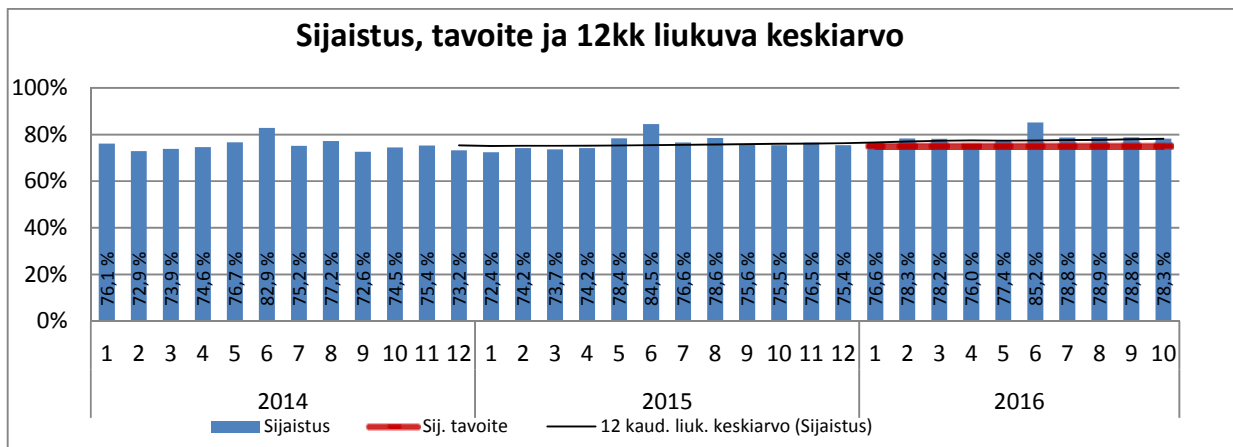
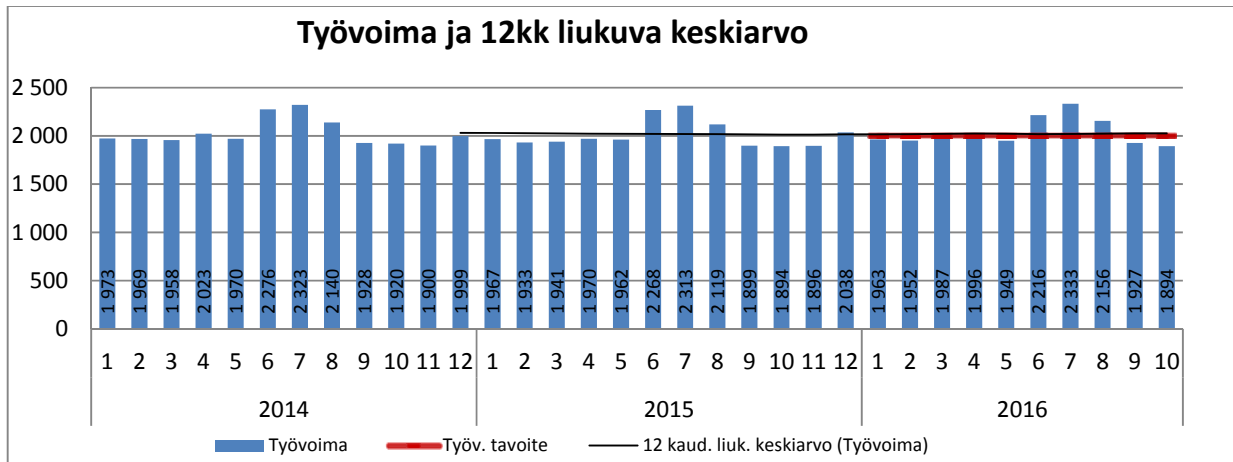


Turun seudun tulkkikeskus

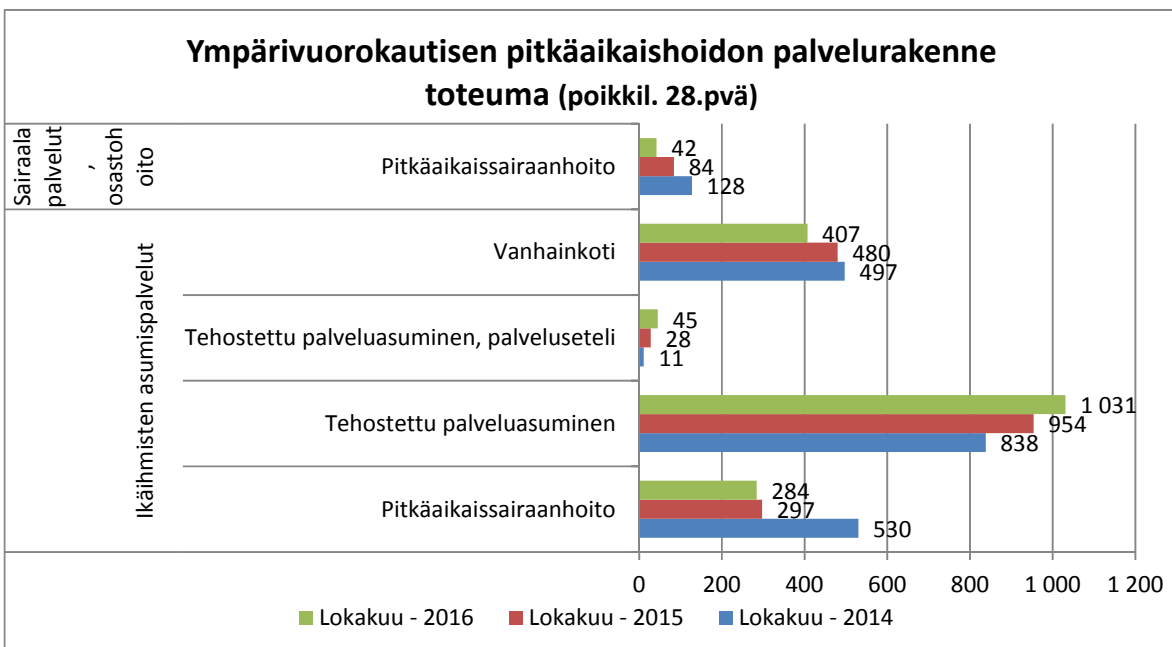
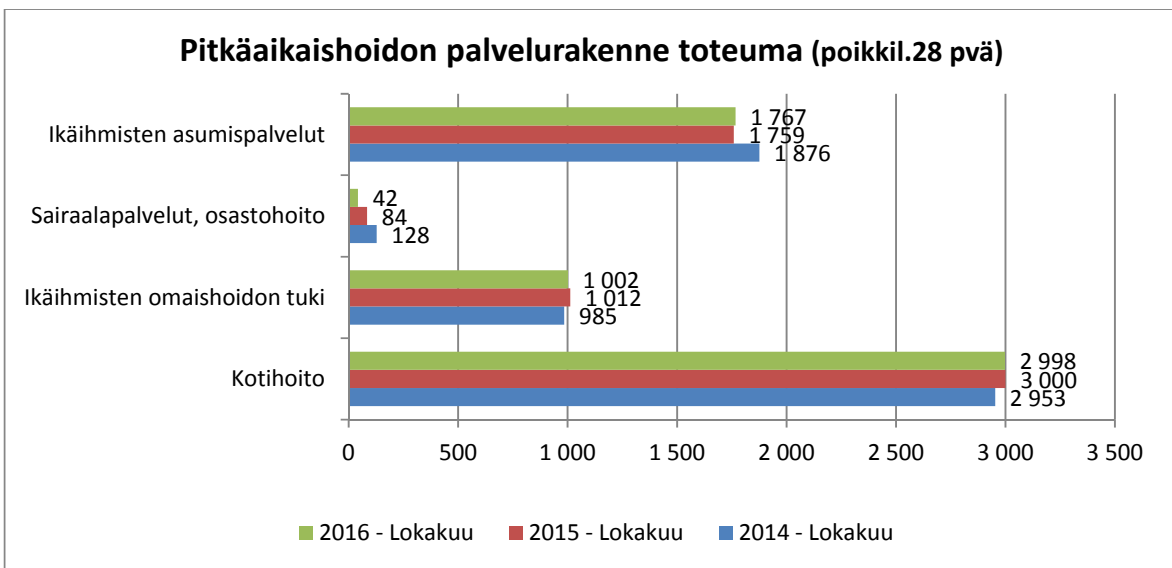
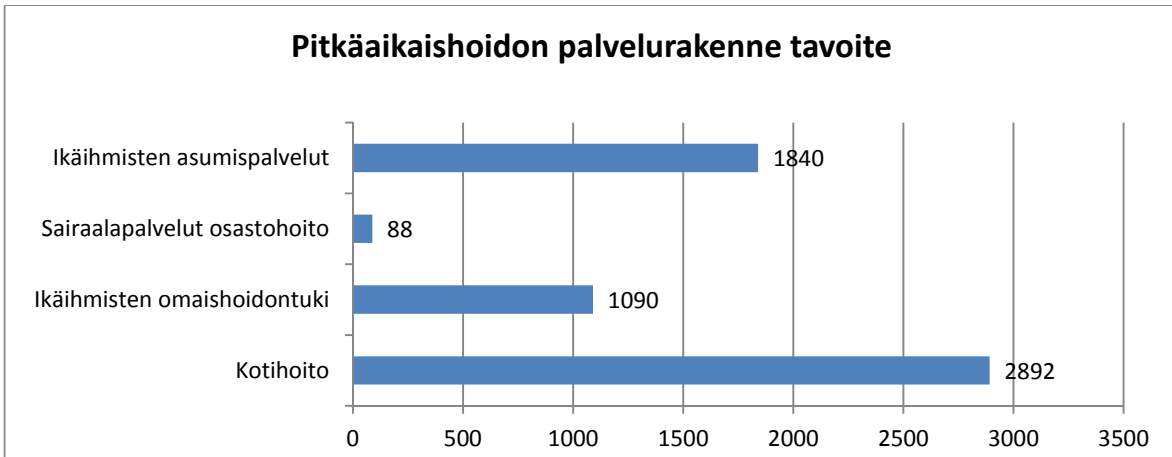


Vanhus- ja Vammaispalvelut

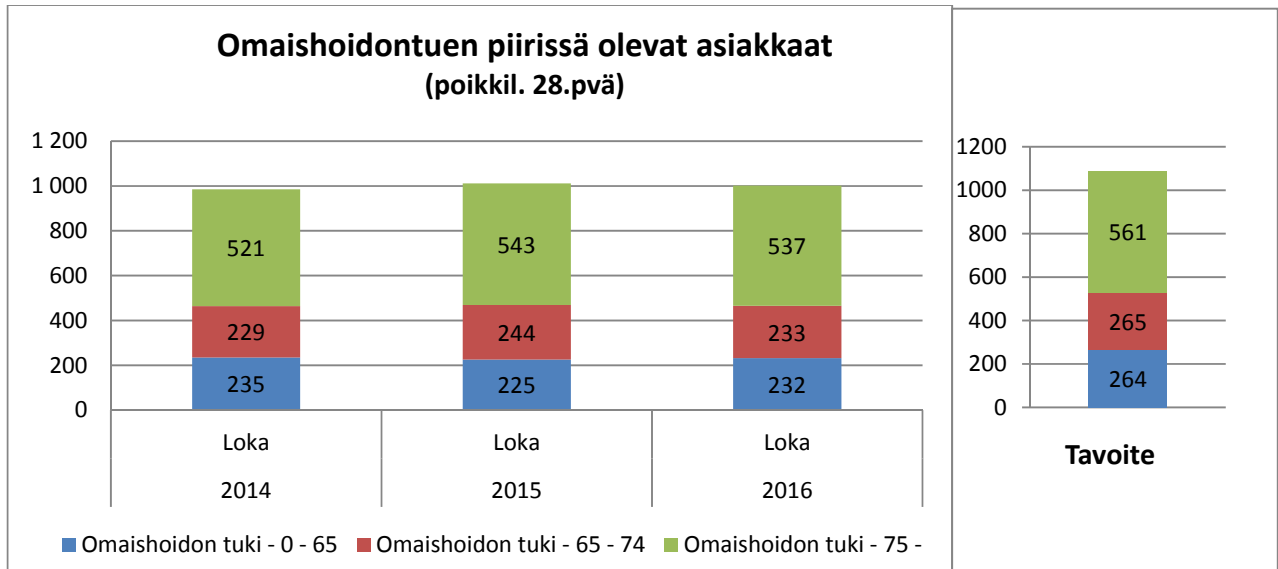
	Tilinpäätös	TA	Tot	TA	Tot	Tot-%	Poikkeama
	2015	2016	2015/1-10	2016/1-10	2016/1-10	Tot 2016 1-10/ TA2016	Tot 2016 1-10/ TA2016 1-10
TA-TULOT	-34 737 887 €	-33 823 729 €	-28 092 474 €	-28 186 441 €	-27 564 964 €	81,5 %	-621 477 €
TA-MENOT	179 493 869 €	180 317 621 €	146 567 121 €	150 264 684 €	143 986 466 €	79,9 %	6 278 218 €
Netto	144 755 982 €	146 493 891 €	118 474 647 €	122 078 243 €	116 421 502 €	79,5 %	5 656 741 €



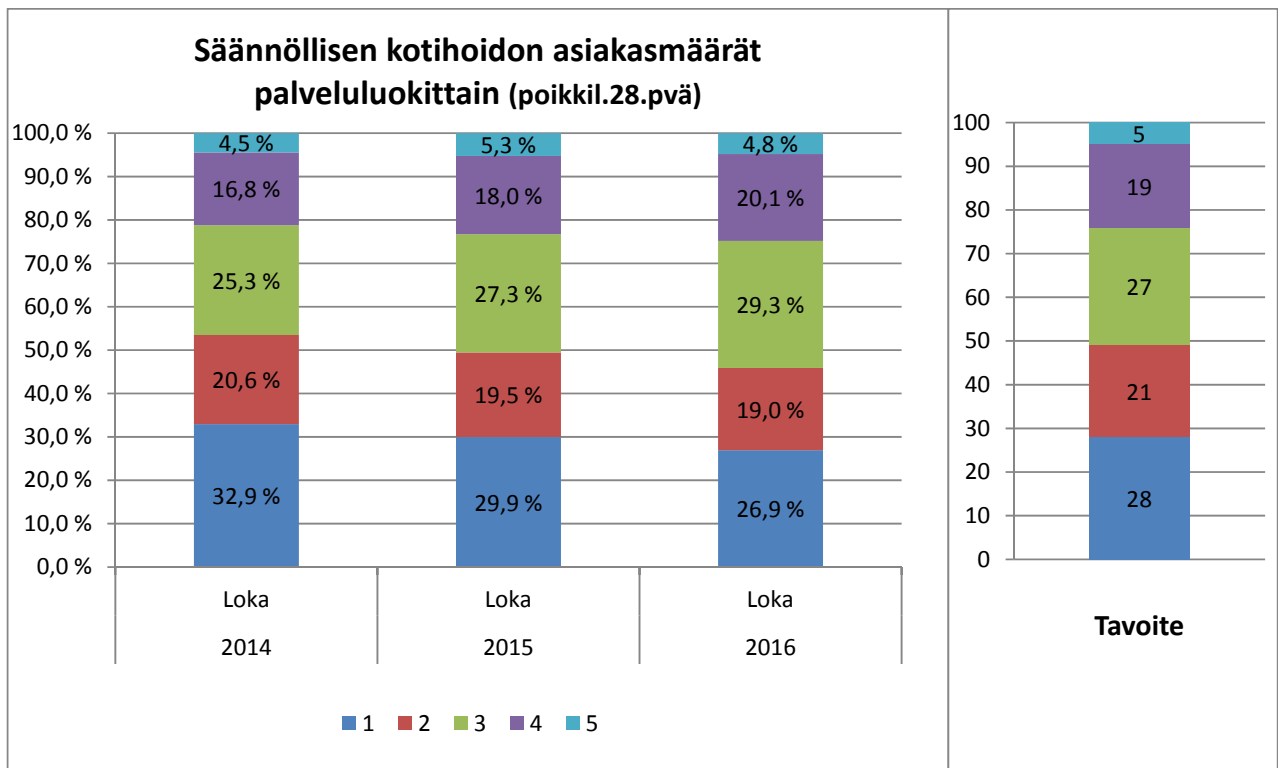
Vanhuspalvelut



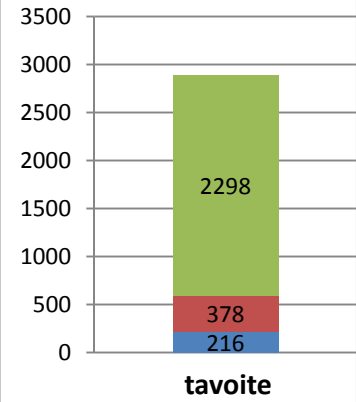
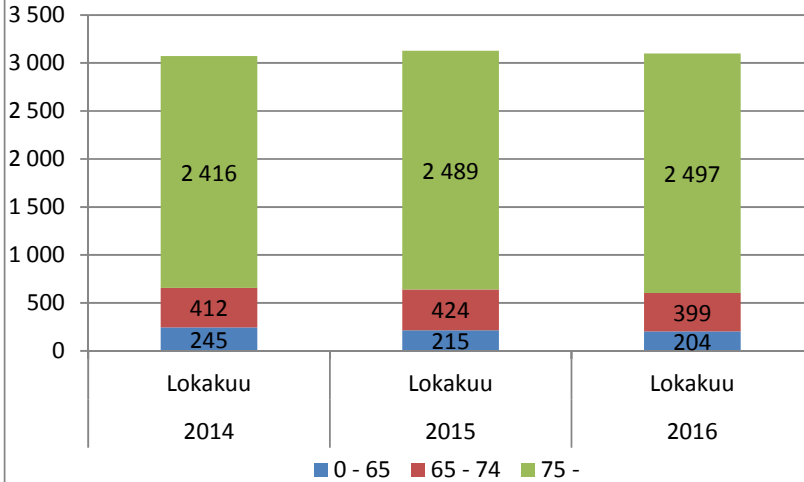
Omaishoito



Kotihoito

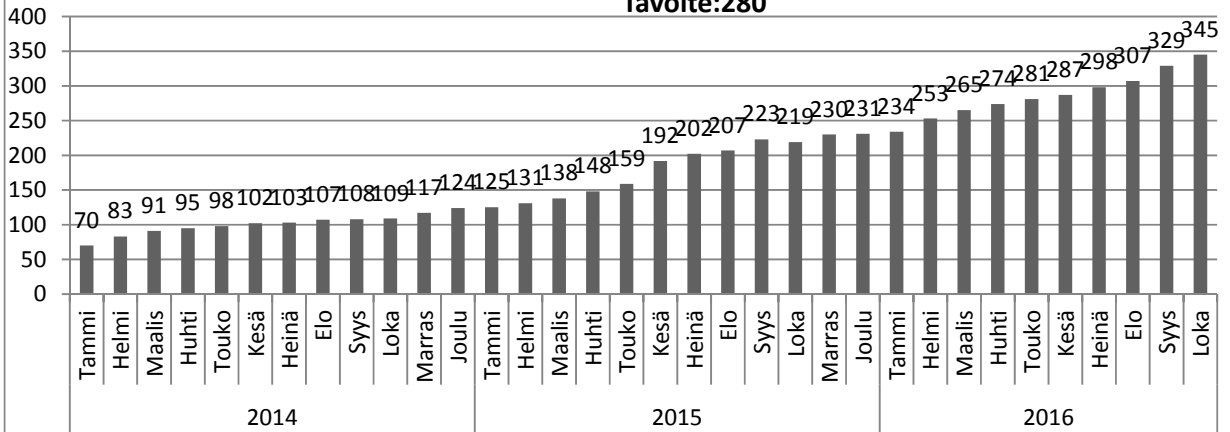


Säännöllisen kotihoidon asiakkaat ikäryhmittäin (sis. palveluseteliasiakkaat)



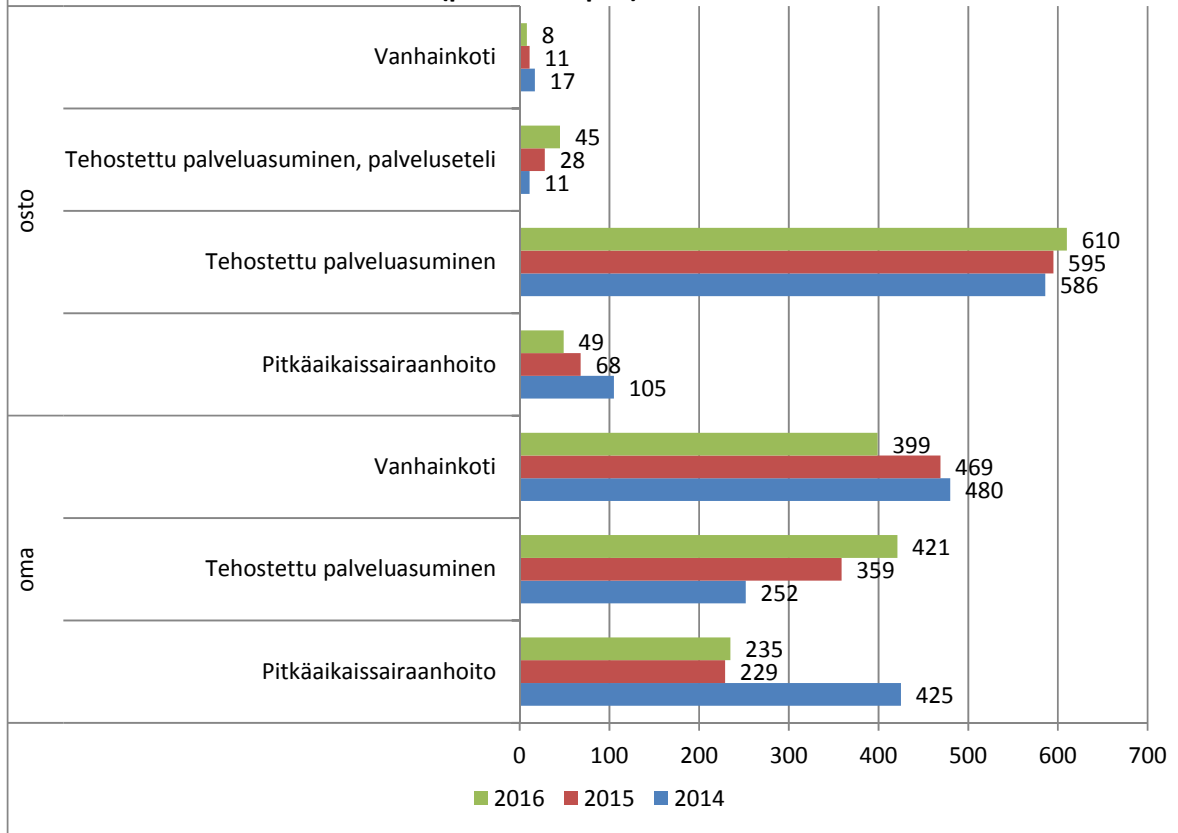
Kotihoidon järjestäminen palvelusetelillä (poikkil. 28 pv)

Tavoite:280

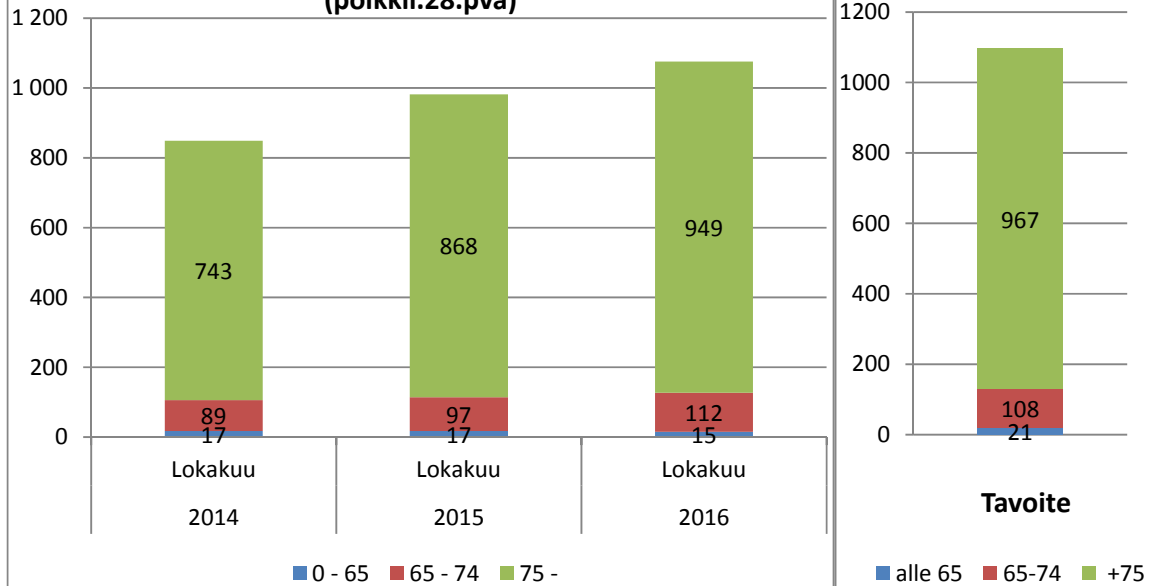


Vanhusten asumispalvelut

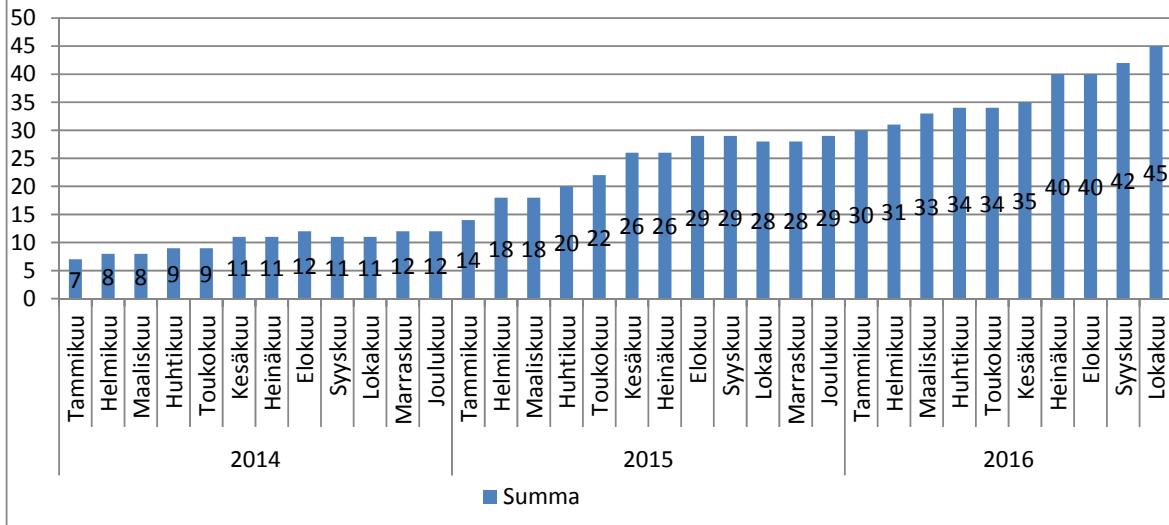
Ympärivuorokautisen pitkäaikaishoidon asiakkaat (sis. Kaskenlinnan palliatiivisen pitkäaikaishoidon) (poikkil. 28.pvä)



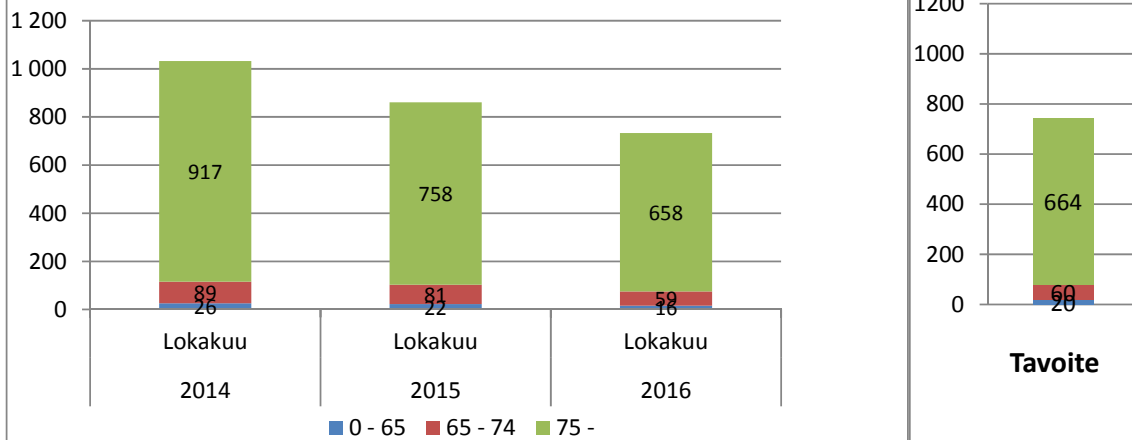
Tehostetun palveluasumisen asukkaat (poikkil.28.pvä)



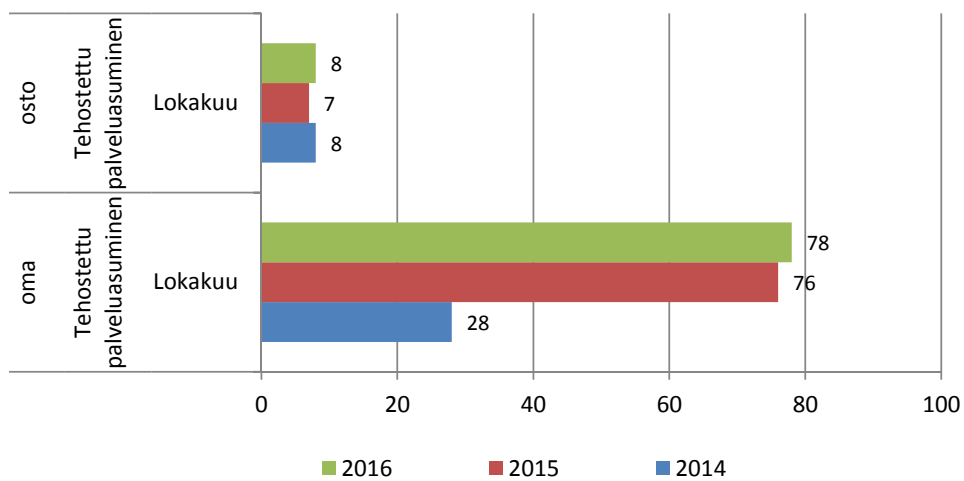
Tehostetun palveluasumisen palveluseteli asiakkaat(poikkil. 28.pvä)



Laitoshoidon asukkaat (poikkil.28.pvä)

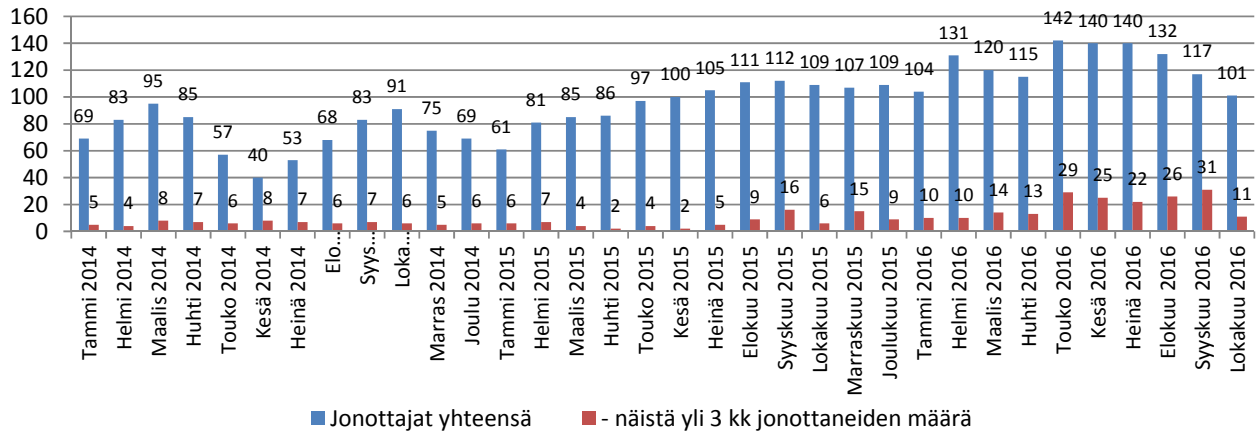


Ympäri vuorokautisen tilapäishoidon asiakkaat (poikkil. 28.pvä)

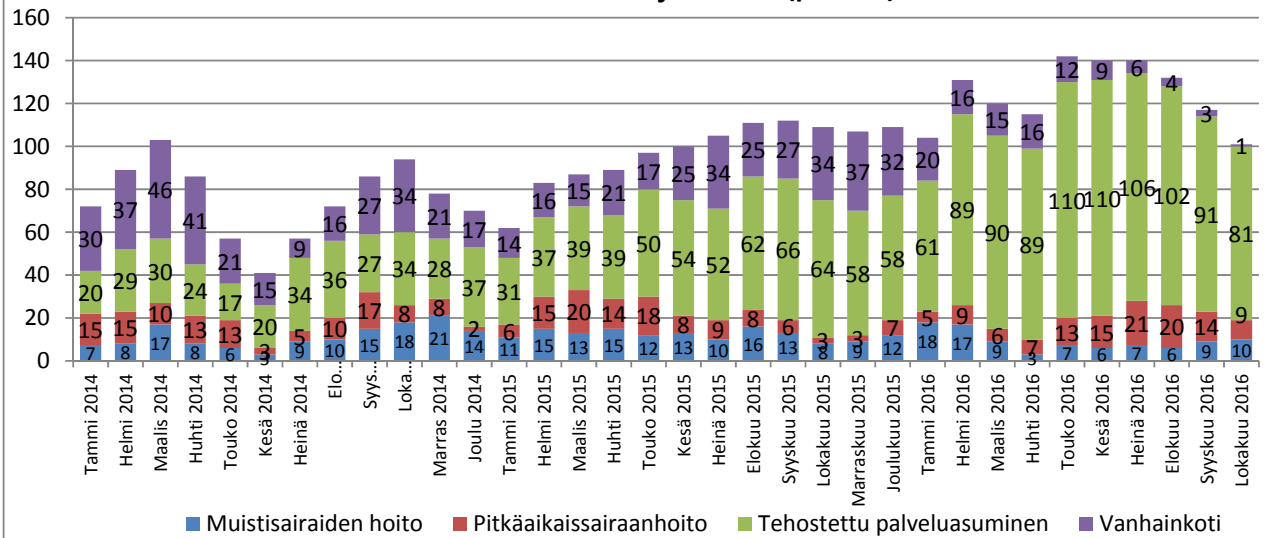


Vanhusten asuospalveluihin jonottajat (poikkil.)

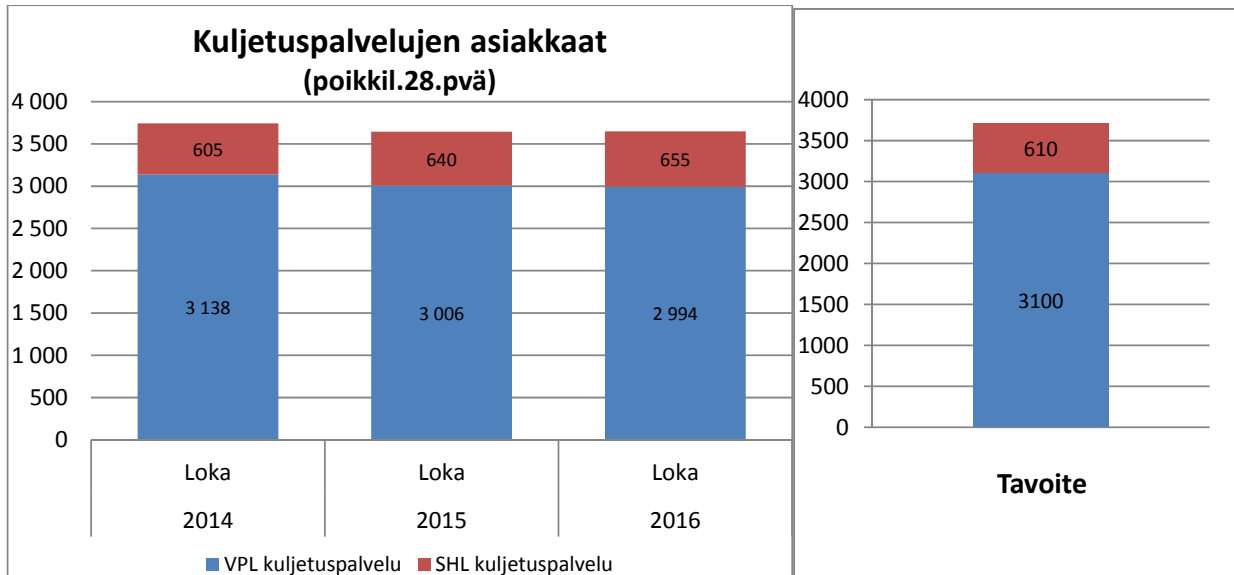
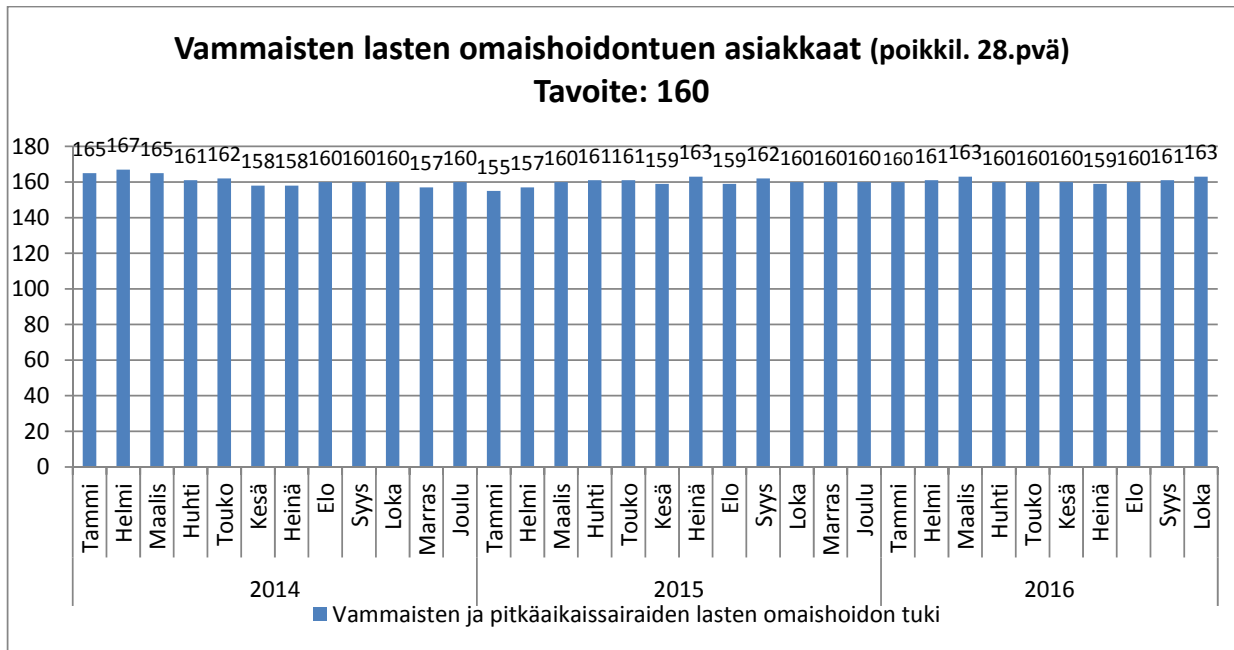
Tavoite 2016: < 90



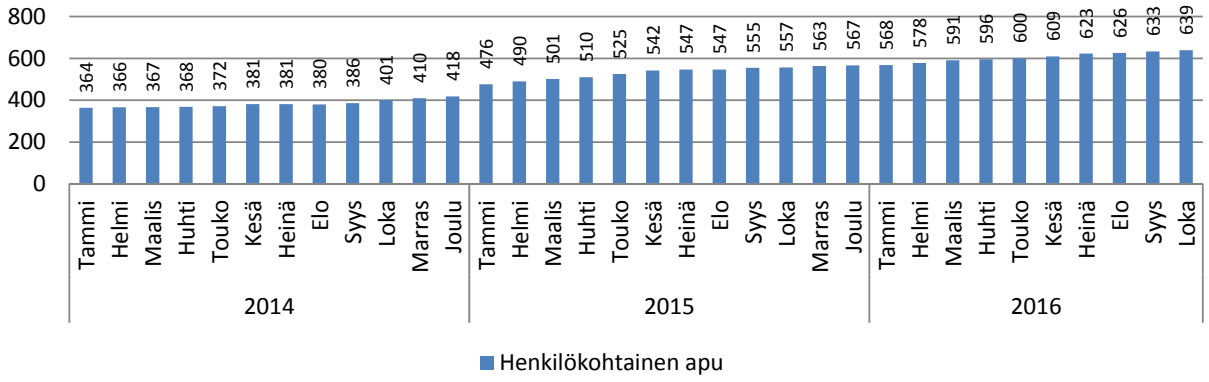
Asiakasmäärät eri jonoissa (poikkil.)



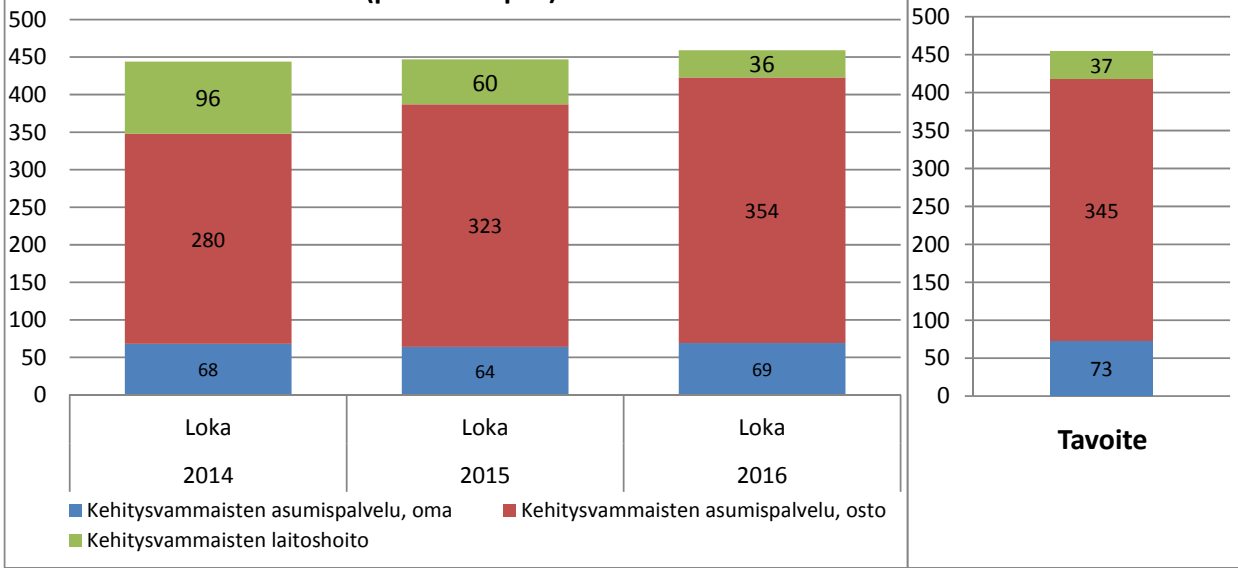
Vammaispalvelut



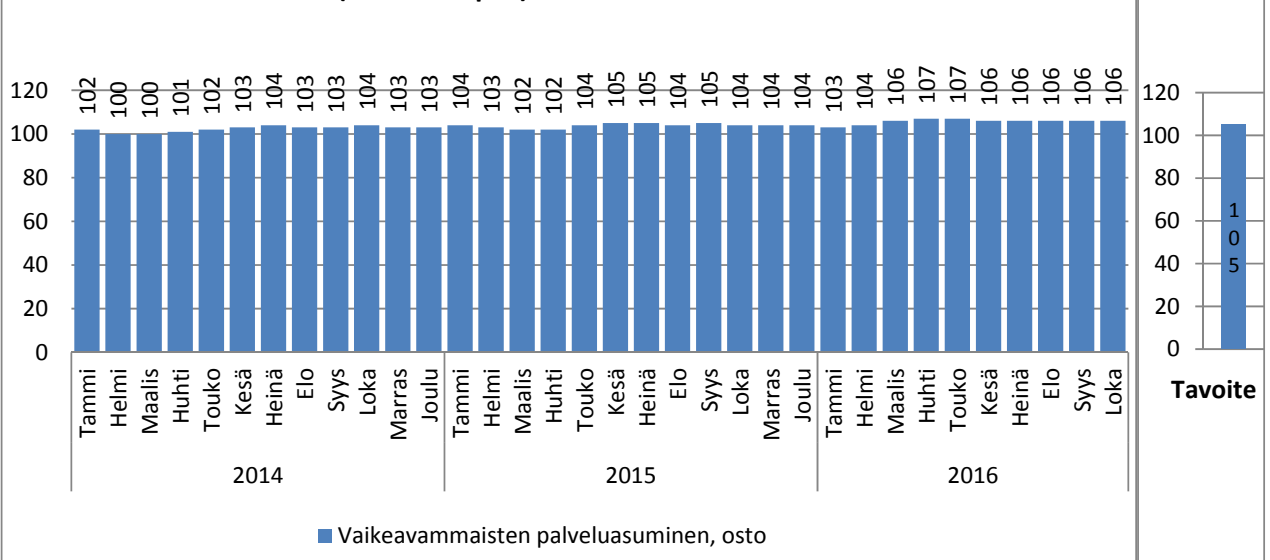
Vaikeavammaisten henkilökohtaisen avun asiakkaat (poikkil. 28 pvä)



Kehitysvammaisten laitos- ja asumispalvelujen asiakkaat (poikkil.28.pvä)



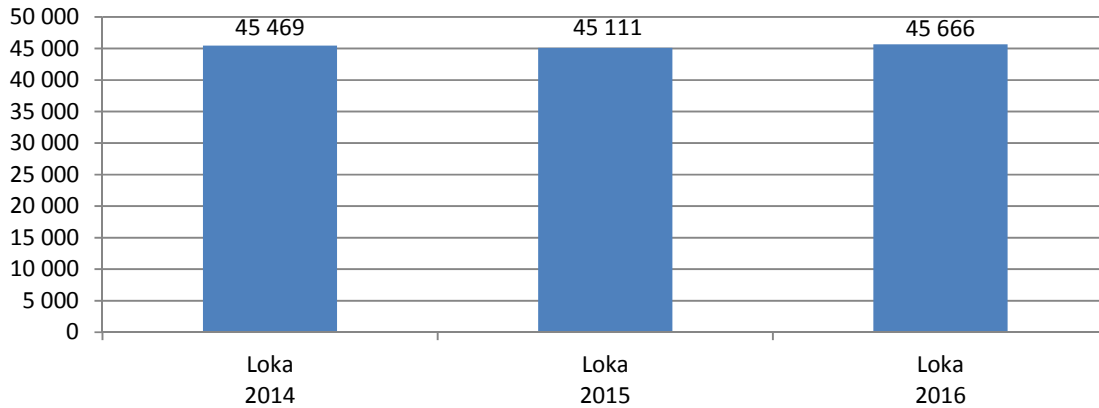
Vaikeavammaisten palveluasuminen asiakkaat (Poikkil.28.pvä)



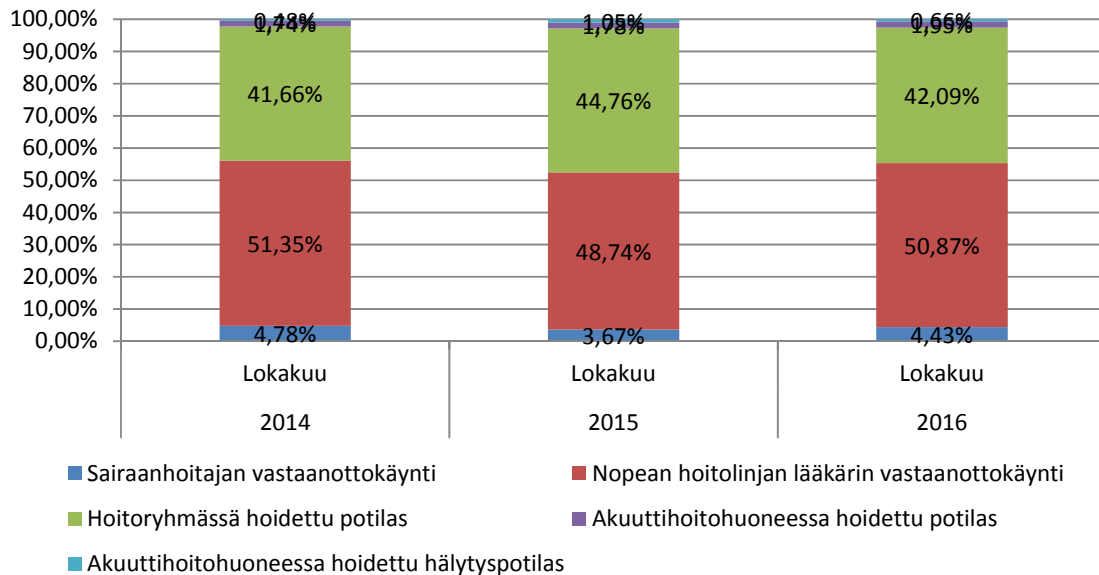
Sairaanhoitopiiri

	Tilinpäätös 2015	TA 2016	Tot 2015/1-10	TA 2016/1-10	Tot 2016/1-10	Tot-% Tot 2016 1-10/ TA2016	Poikkeama Tot 2016 1-10/ TA2016 1-10
TA-TULOT							33 €
TA-MENOT	190 977 256 €	187 195 112 €	157 588 314 €	155 995 927 €	160 721 515 €	85,9 %	-4 725 588 €
Netto	190 977 256 €	187 195 112 €	157 588 314 €	155 995 927 €	160 721 482 €	85,9 %	-4 725 555 €

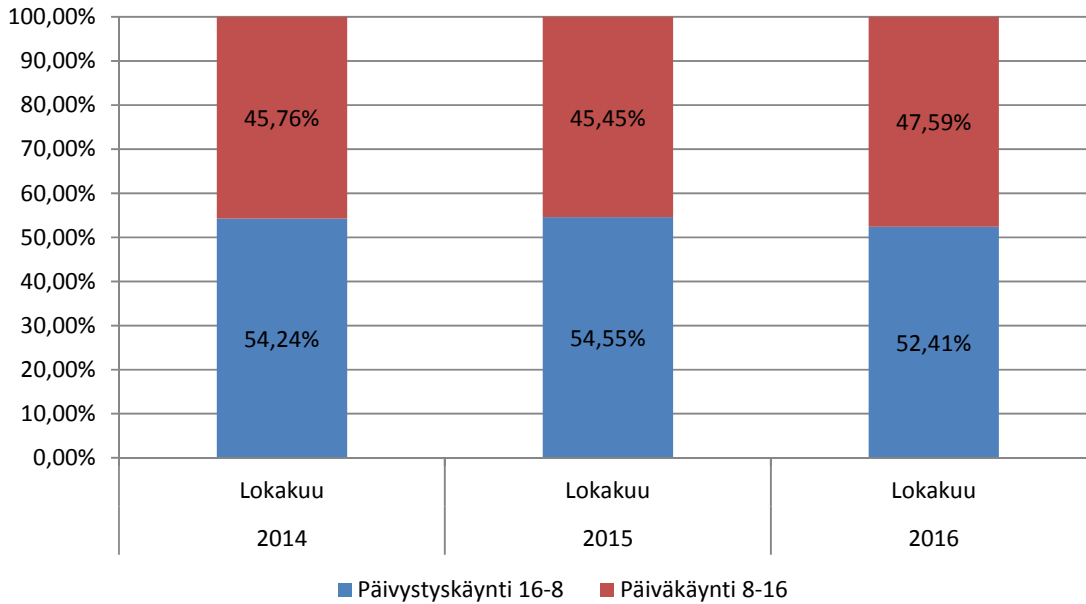
Ensihoidon ja päivystyksen liikelaitoksen (EPLL) käynnit (Kumulat.)



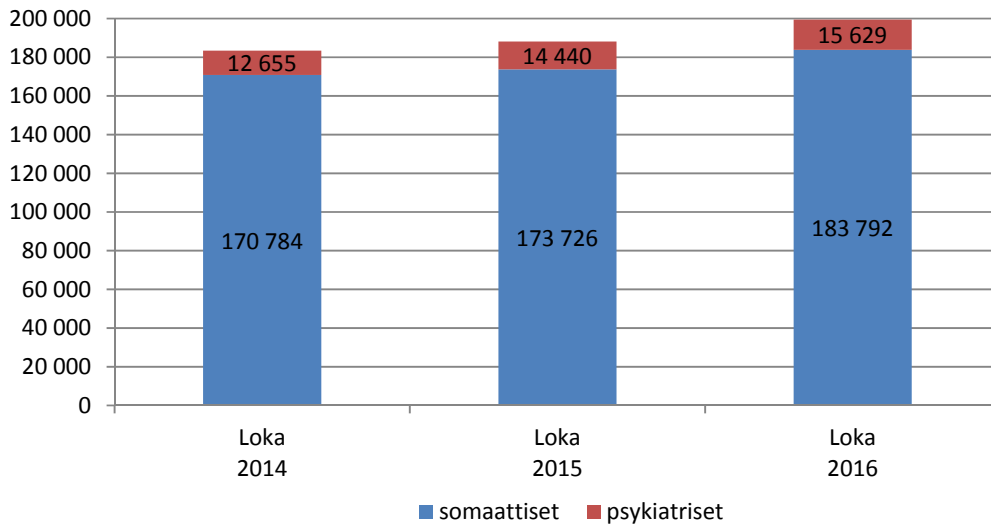
Turkulaisten EPLL-käyntien jakauma kuukausittain, %

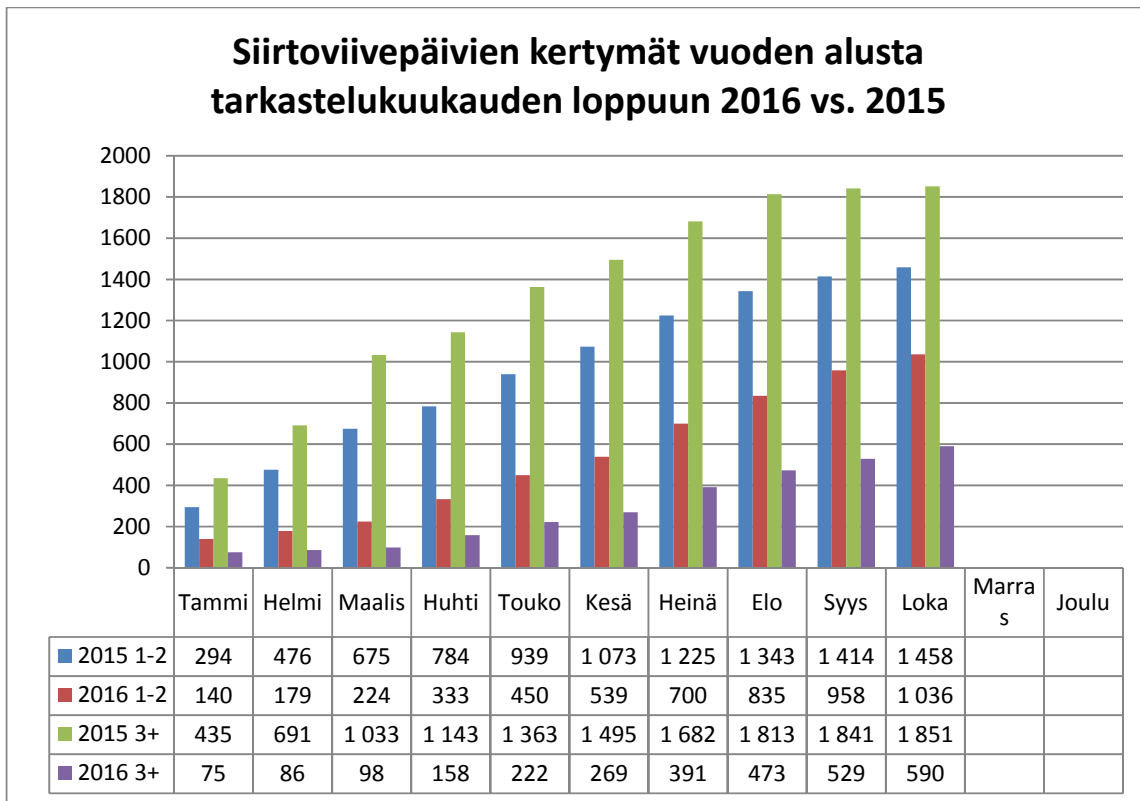
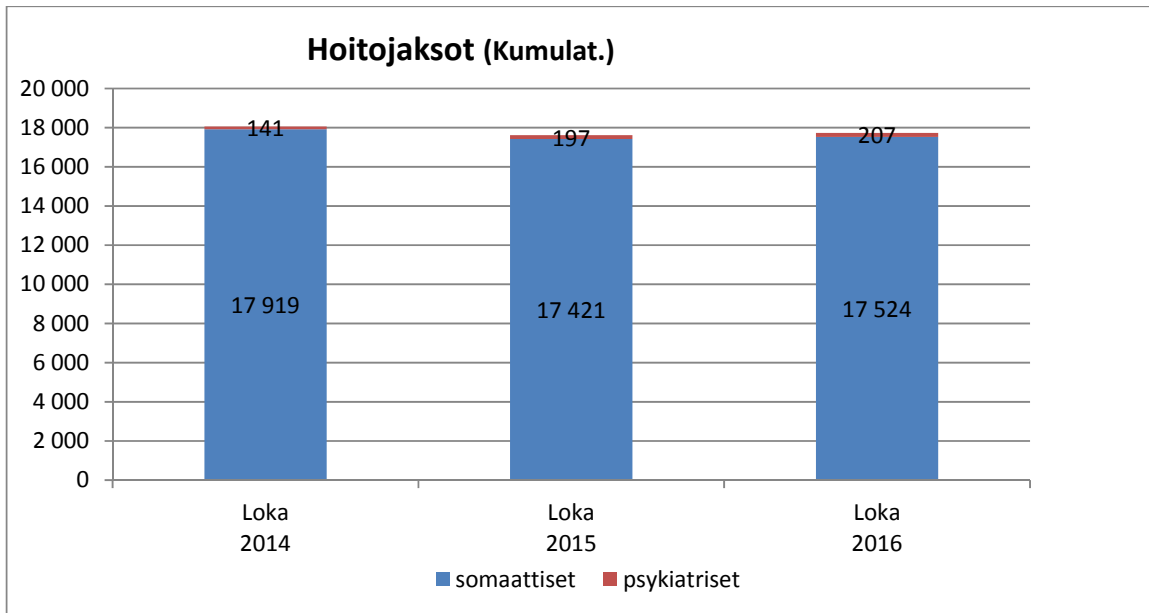


Turkulaisten käyntien jakauma ajankohdan mukaan kuukausittain



Avohoitokäynnit (Kumulat.)





Selitteet:

1-2 = normaalihintaiset siirtoviivepäivät kertymä vuoden alusta tarkasteluukauden loppuun.

3+ = yli 3 vrk jatkohoitoa odottaneiden korotettuhintaisten siirtoviivepäivien kertymä vuoden alusta tarkasteluukauden loppuun.

Turkulaisten lähetteet (kumulat.)

