

TURKU



HYVINVOINTITOIMIALA

Kuukausiseuranta

Heinäkuu

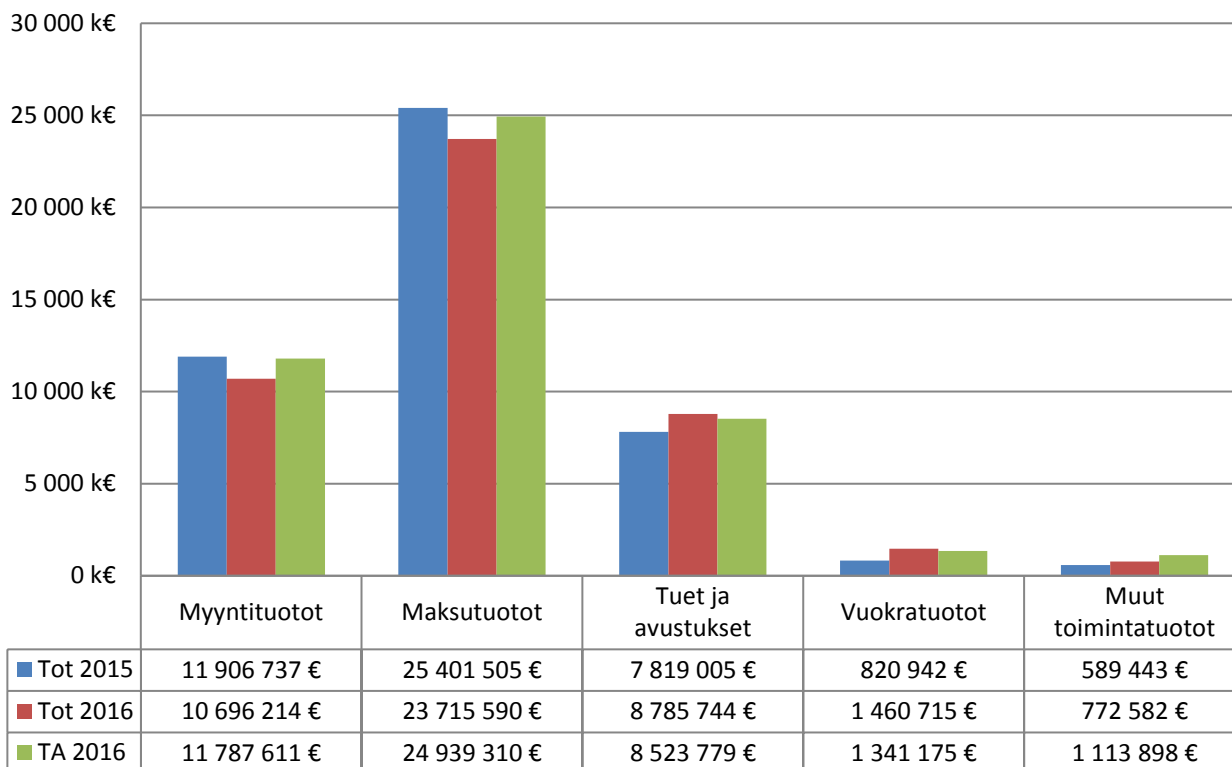
15.8.2016

HYVINVOINTITOIMIALA

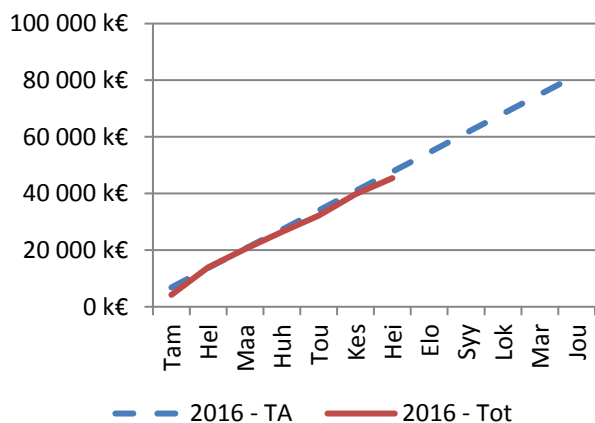
	Tilinpäätös	TA	Tot			Tot-% ^c	Poikkeama
	2015	2016	2015/1-7	2016/1-7	2016/1-7	Tot 2016 1-7/ TA2016	Tot 2016 1-7/ TA2016 1-7
TA-TULOT	-85 144 397 €	-81 781 327 €	-46 537 632 €	-47 705 774 €	-45 430 845 €	55,6 %	-2 274 929 €
TOIMINTATUOTOT	-85 144 397 €	-81 781 327 €	-46 537 632 €	-47 705 774 €	-45 430 845 €	55,6 %	-2 274 929 €
Myyntituotot	-23 884 740 €	-20 207 333 €	-11 906 737 €	-11 787 611 €	-10 696 214 €	52,9 %	-1 091 397 €
Maksutuotot	-42 924 158 €	-42 753 103 €	-25 401 505 €	-24 939 310 €	-23 715 590 €	55,5 %	-1 223 720 €
Tuet ja avustukset	-14 617 817 €	-14 612 193 €	-7 819 005 €	-8 523 779 €	-8 785 744 €	60,1 %	261 964 €
Vuokratuotot	-2 055 577 €	-2 299 157 €	-820 942 €	-1 341 175 €	-1 460 715 €	63,5 %	119 540 €
Muut toimintatuotot	-1 662 106 €	-1 909 540 €	-589 443 €	-1 113 898 €	-772 582 €	40,5 %	-341 317 €
TA-MENOT	668 289 891 €	667 409 090 €	385 531 365 €	389 321 969 €	381 890 872 €	57,2 %	7 431 097 €
VALMISTUS OMAAN KÄYTTÖÖN	-205 334 €	0 €	-23 440 €	0 €	0 €		
TOIMINTAKULUT	668 495 225 €	667 409 090 €	385 554 805 €	389 321 969 €	381 890 872 €	57,2 %	7 431 097 €
Henkilostokulut	220 895 575 €	225 978 500 €	126 850 071 €	131 820 792 €	125 694 425 €	55,6 %	6 126 367 €
Palvelujen ostot	364 322 601 €	356 934 768 €	210 346 720 €	208 211 948 €	207 208 157 €	58,1 %	1 003 791 €
Asiakaspalvelujen ostot	282 969 169 €	278 102 885 €	164 725 179 €	162 226 683 €	163 139 125 €	58,7 %	-912 442 €
Muiden palvelujen ostot	81 353 432 €	78 831 884 €	45 621 540 €	45 985 265 €	44 069 033 €	55,9 %	1 916 233 €
Aineet, tarvikkeet ja tavarat	15 285 182 €	14 262 102 €	8 352 783 €	8 319 559 €	8 120 615 €	56,9 %	198 945 €
Avustukset	38 908 813 €	39 422 681 €	23 418 810 €	22 996 564 €	23 417 962 €	59,4 %	-421 398 €
Avustukset yksityisille	36 776 700 €	37 196 352 €	21 938 817 €	21 697 872 €	21 946 032 €	59,0 %	-248 160 €
Avustukset yhteisöille	2 083 280 €	2 226 329 €	1 467 824 €	1 298 692 €	1 448 777 €	65,1 %	-150 085 €
Avustukset taseyksikoille	48 833 €	0 €	12 169 €	0 €	23 152 €		-23 152 €
Muut toimintakulut	29 083 055 €	30 811 038 €	16 586 421 €	17 973 105 €	17 449 713 €	56,6 %	523 392 €
Vuokrat	27 940 846 €	30 008 351 €	16 078 410 €	17 504 872 €	17 233 054 €	57,4 %	271 818 €
Muut toimintakulut	1 142 209 €	802 686 €	508 012 €	468 234 €	216 659 €	27,0 %	251 574 €
NETTO	583 145 494 €	585 627 763 €	338 993 733 €	341 616 195 €	336 460 027 €	57,5 %	5 156 168 €

*) Tasaisen käytön toteuma-% 7/12 kk = 58,3 %

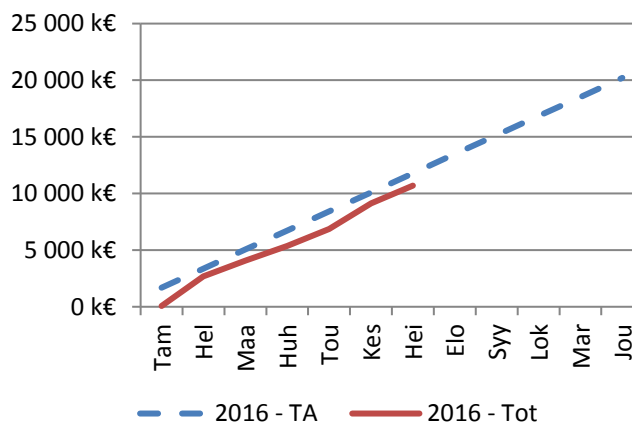
Toimintatuotot (kumulat.)



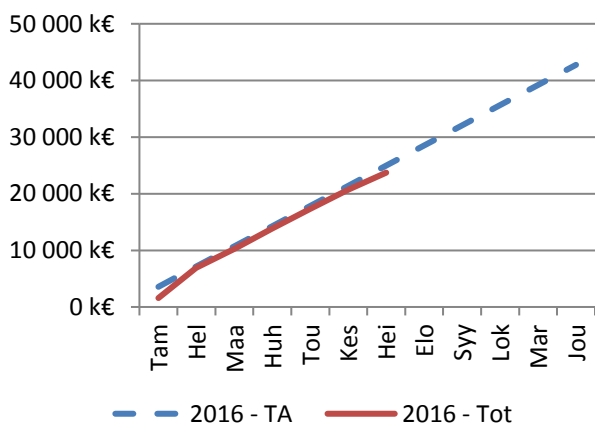
Toimintatuotot



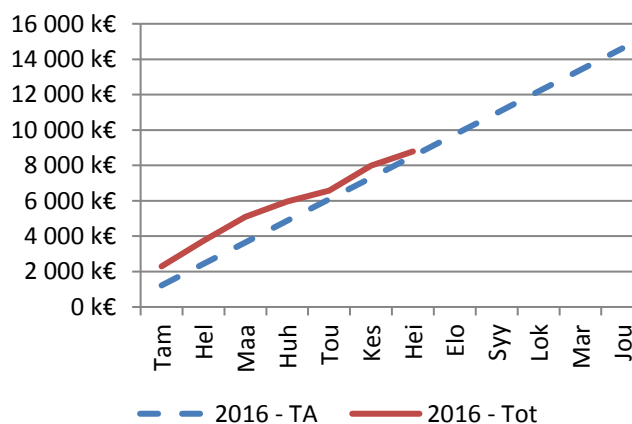
Myyntituotot



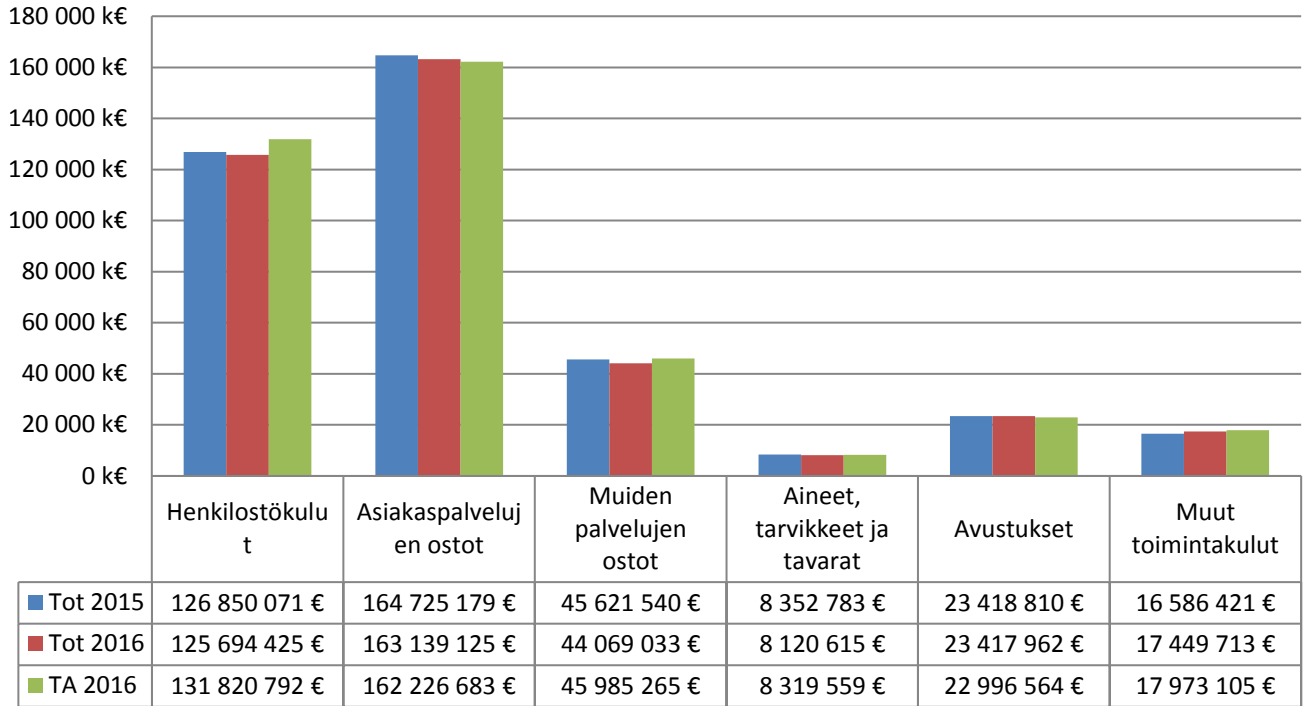
Maksutuotot



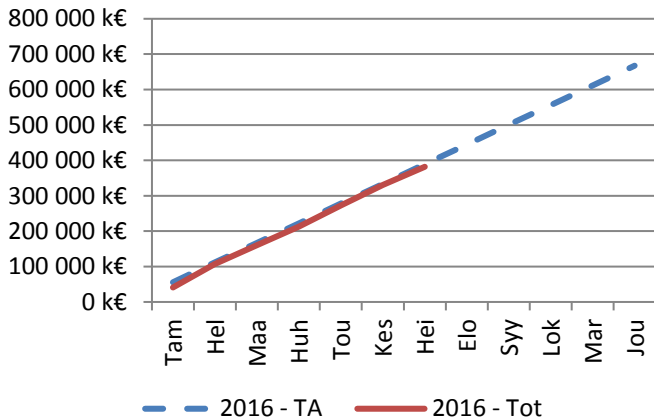
Tuet ja avustukset



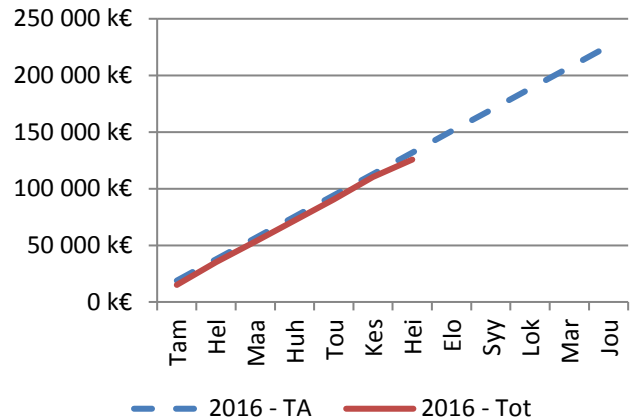
Toimintakulut (kumulat.)



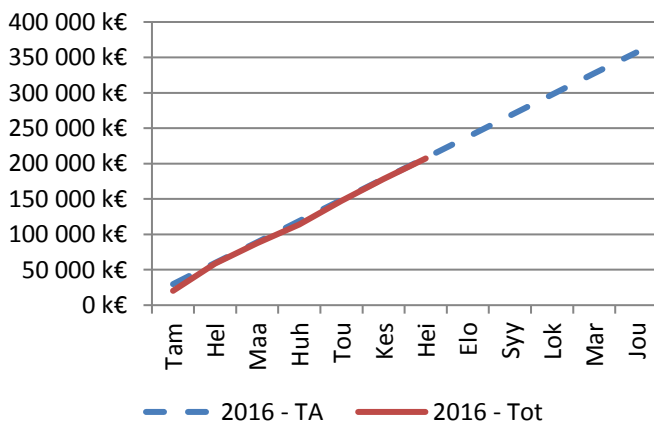
Toimintakulut



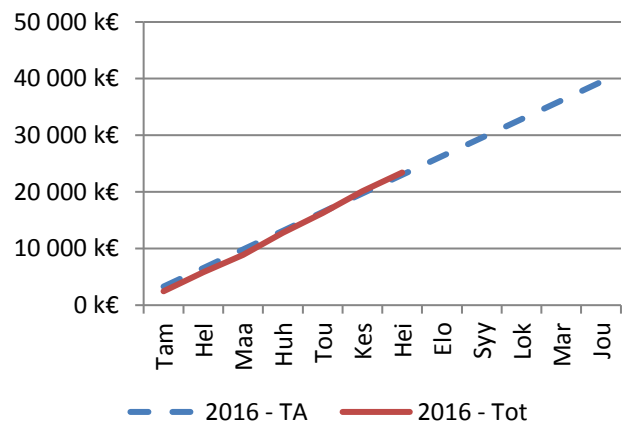
Henkilöstökulut



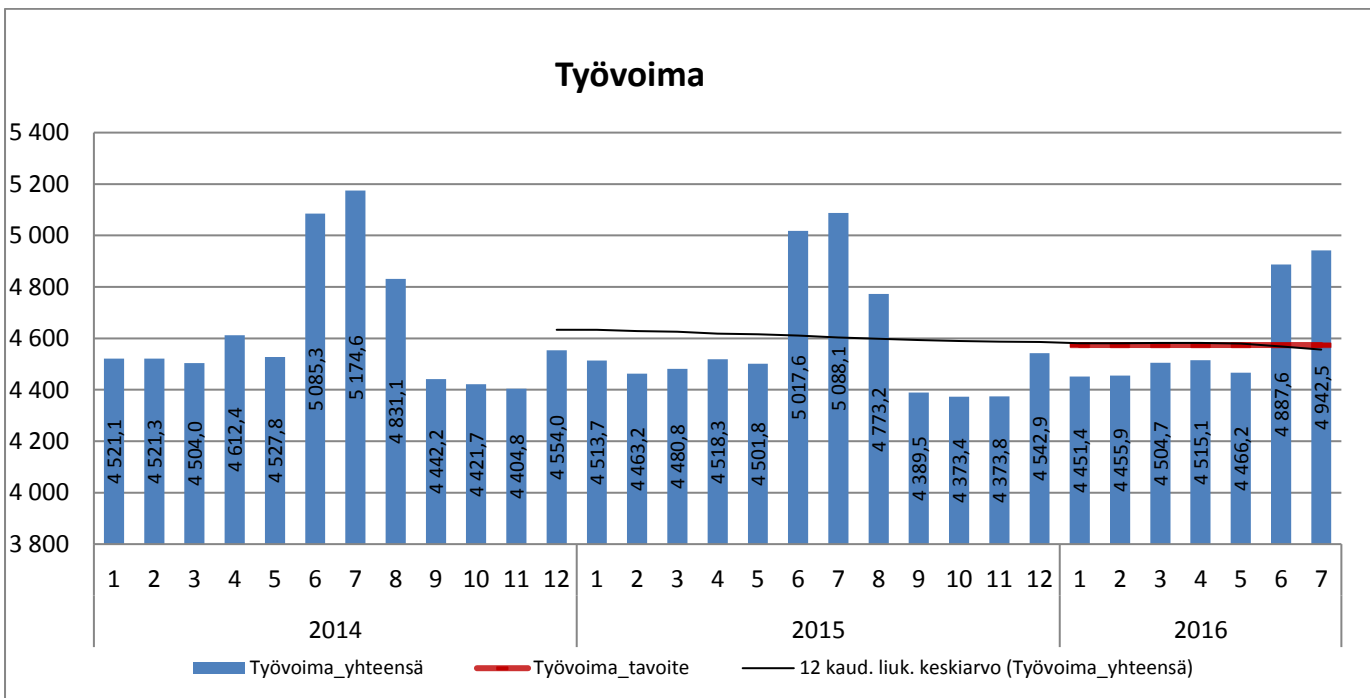
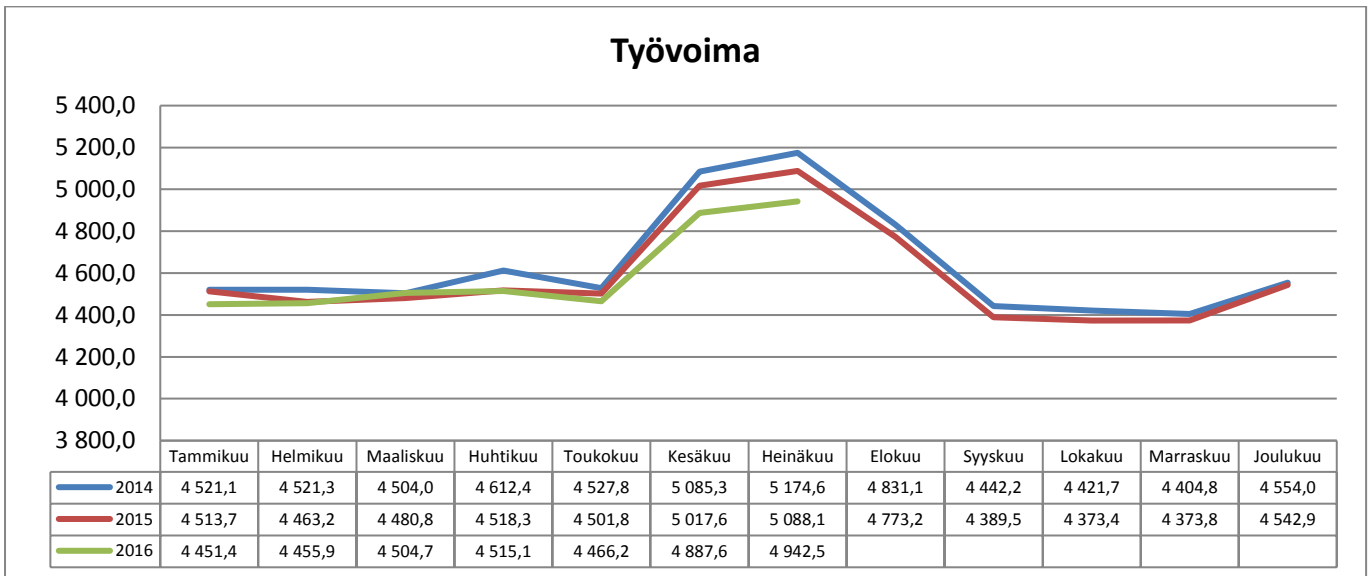
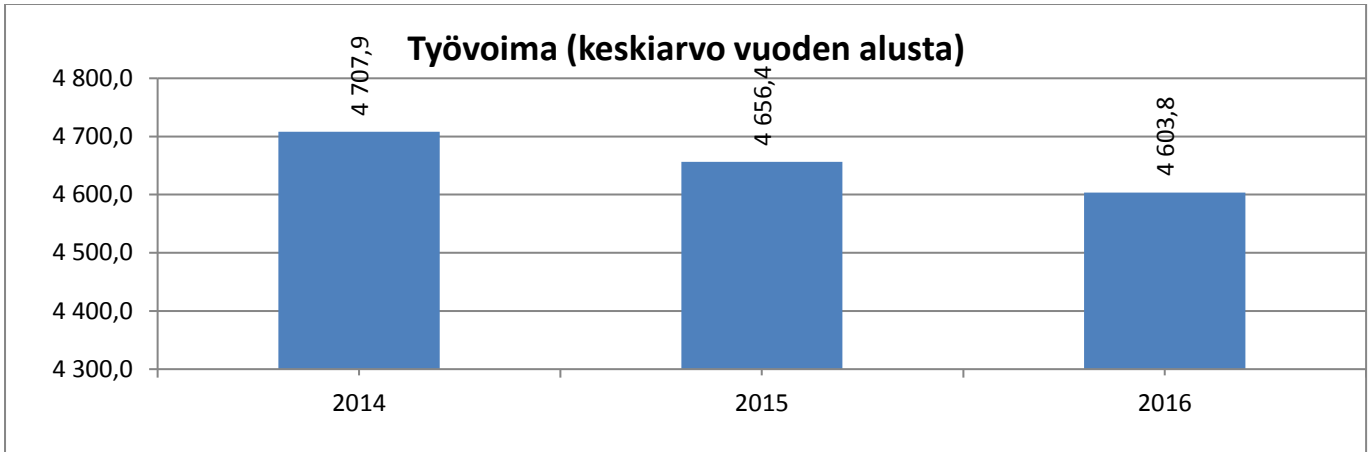
Palvelujen ostot



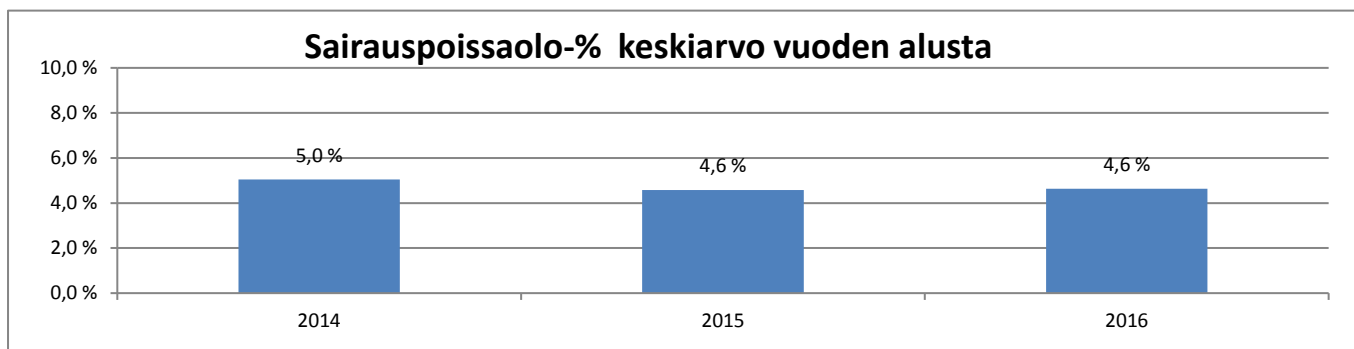
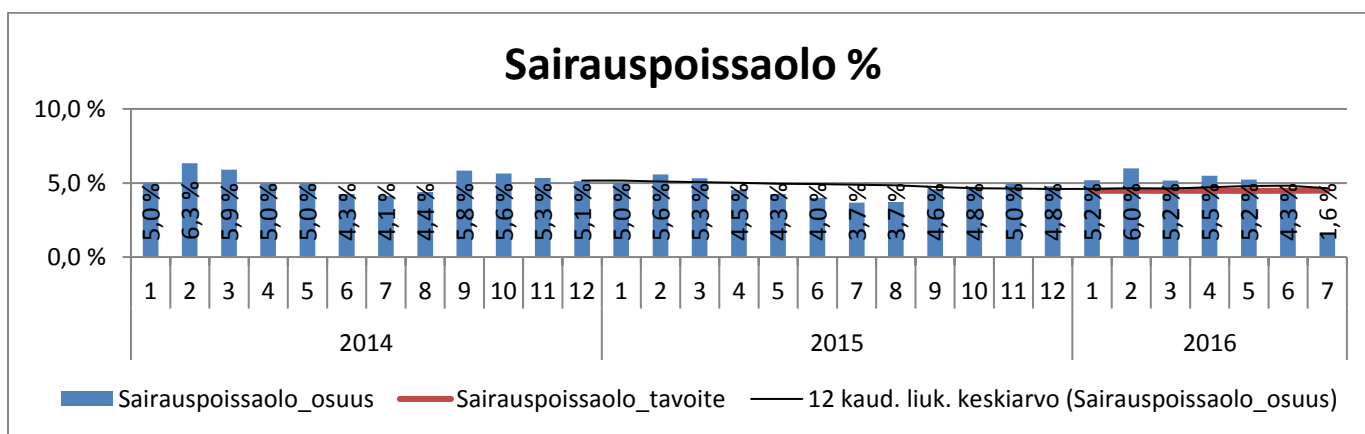
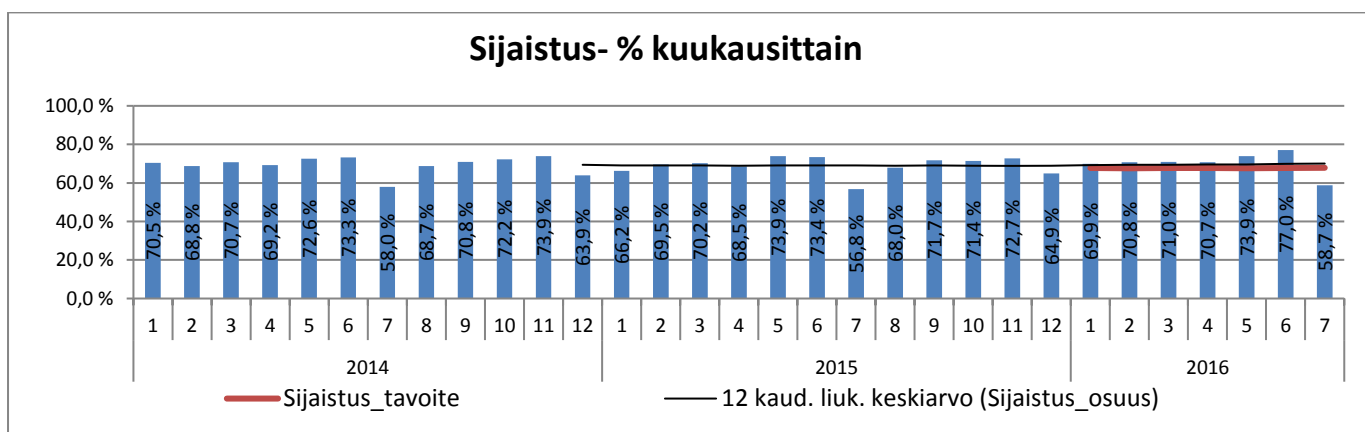
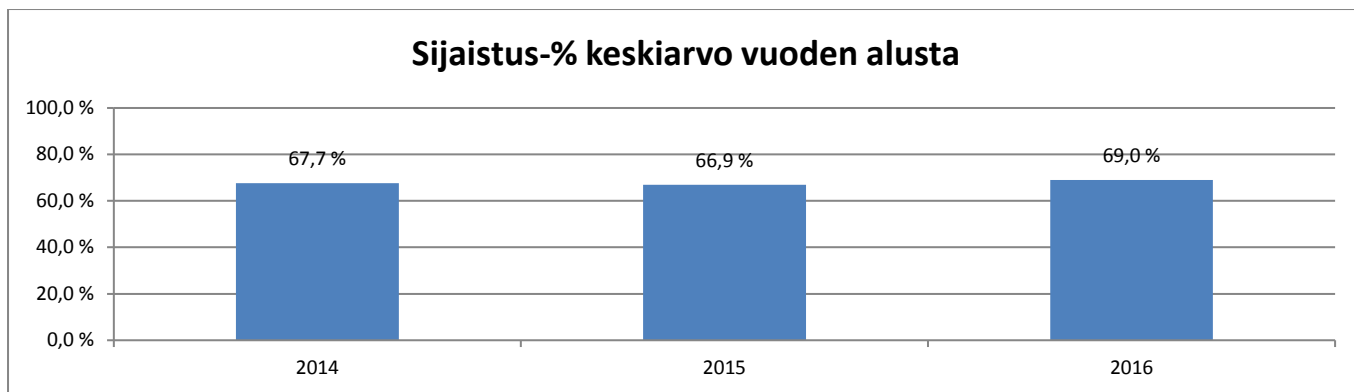
Avustukset



HYVINVOINTITOIMIALA



v. 2015 alusta konsernihallintoon siirtyneet Työllisyyspalvelut ja Kuntoutumispalveluiden hallinto on poistettu kaikkien vuosien toteutusta vertailukelpoisuuden saavuttamiseksi. v. 2015 alusta Hytoon siirtyi Sivistystoimialalta 19 koulupsykologin vakanssia ja kaksi määräaikaista tilapäistä 5.6.2015 asti. Perusjärjestelmien pääkäyttäjät 13 vakanssia on siirretty v. 2015 alusta tulosalueilta hallintoon. Vanhat perusyksiköt on vertailussa siirretty kokonaisina uusille palvelualueille.

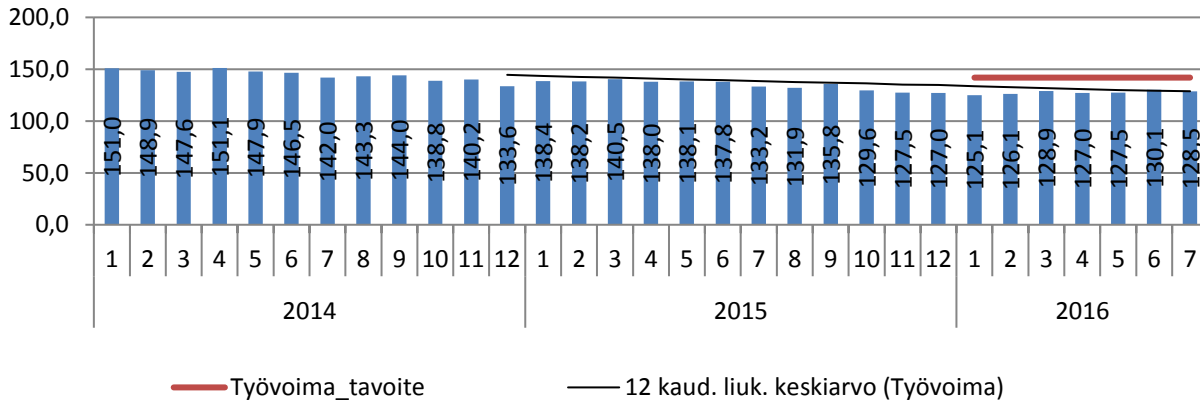


v. 2015 alusta konsernihallintoon siirtyneet Työllisyyspalvelut ja Kuntoutumispalveluiden hallinto on poistettu kaikkien vuosien toteumasta vertailukelpoisuuden saavuttamiseksi. v. 2015 alusta Hytoon siirtyi Sivistystoimialalta 19 koulupsykologin vakanssia ja kaksi määräaikaista tilapäistä 5.6.2015 asti. Perusjärjestelmien pääkäyttäjät 13 vakanssia on siirretty v. 2015 alusta tulosalueilta hallintoon. Vanhat perusyksiköt on vertailussa siirretty kokonaisina uusille palvelualueille.

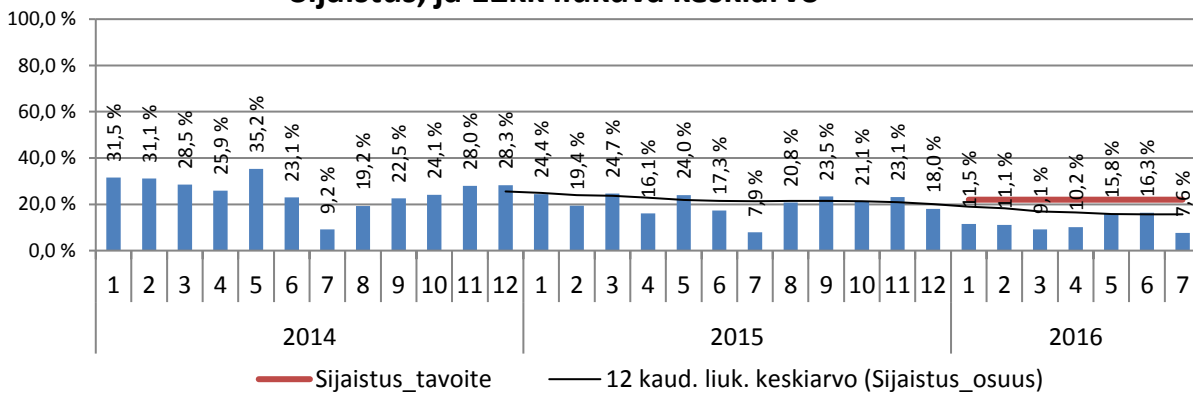
HALLINTO

	Tilinpäätös 2015	TA 2016	Tot 2015/1-7	TA 2016/1-7	Tot 2016/1-7	Tot-% Tot 2016 1-7/ TA2016	Poikkeama Tot 2016 1-7/ TA2016 1-7
TA-TULOT	-3 603 480 €	-3 345 425 €	-1 707 048 €	-1 951 498 €	-2 004 748 €	59,9 %	53 250 €
TA-MENOT	63 994 270 €	69 775 198 €	37 389 388 €	40 702 199 €	37 467 498 €	53,7 %	3 234 701 €
Netto	60 390 791 €	66 429 773 €	35 682 340 €	38 750 701 €	35 462 750 €	53,4 %	3 287 951 €

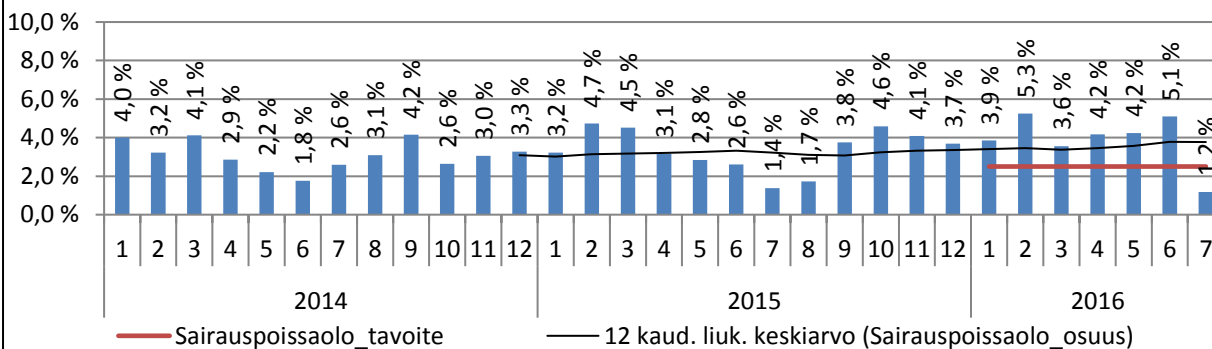
Työvoima ja 12kk liukuva keskiarvo



Sijaistus, ja 12kk liukuva keskiarvo



Sairauspoissaolo ja 12kk liukuva keskiarvo

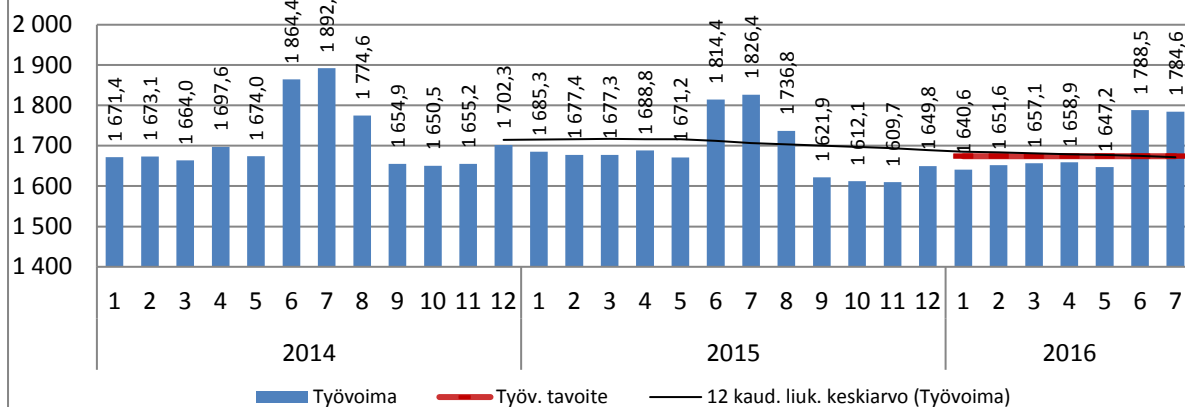


v. 2015 alusta konsernihallintoon siirtyneet Työllisyyspalvelut ja Kuntoutumispalveluiden hallinto on poistettu kaikkien vuosien toteutuksesta vertailukelpoisuuden saavuttamiseksi. v. 2015 alusta Hytoon siirtyi Sivistystoimialalta 19 koulupsykologin vakanssia ja kaksi määräaikaista tilapäistä 5.6.2015 asti. Perusjärjestelmien pääkäyttäjät 13 vakanssia on siirretty v. 2015 alusta tulosalueilta hallintoon. Vanhat perusyksiköt on vertailussa siirretty kokonaisina uusille palvelualueille.

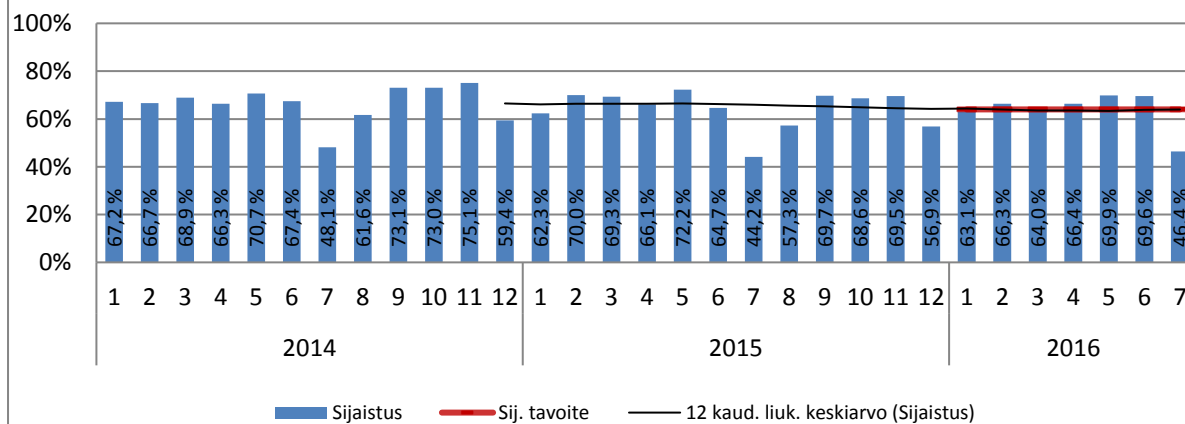
TERVEYSPALVELUT

	Tilinpäätös	TA	Tot	TA	Tot	Tot-%	Poikkeama
	2015	2016	2015/1-7	2016/1-7	2016/1-7	Tot 2016 1-7/ TA2016	Tot 2016 1-7/ TA2016 1-7
TA-TULOT	-26 584 290 €	-24 488 252 €	-15 099 074 €	-14 284 814 €	-14 026 309 €	57,3 %	-258 505 €
TA-MENOT	143 231 498 €	139 090 828 €	82 040 939 €	81 136 316 €	81 251 168 €	58,4 %	-114 851 €
Netto	116 647 208 €	114 602 576 €	66 941 865 €	66 851 503 €	67 224 859 €	58,7 %	-373 356 €

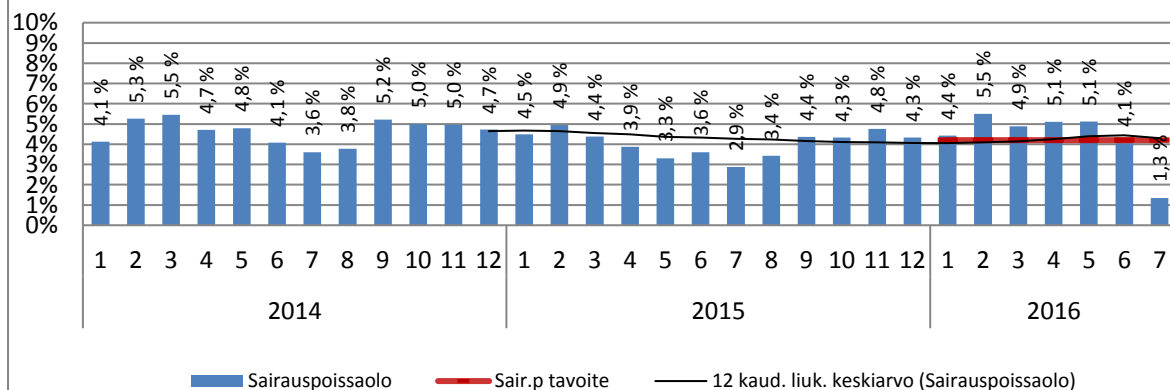
Työvoima ja 12kk liukuva keskiarvo



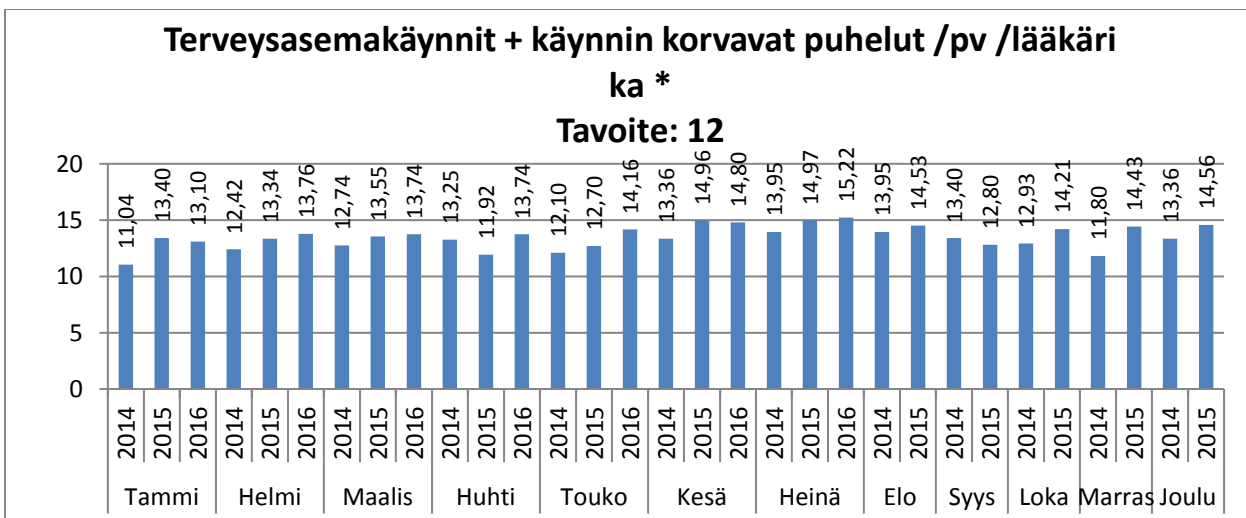
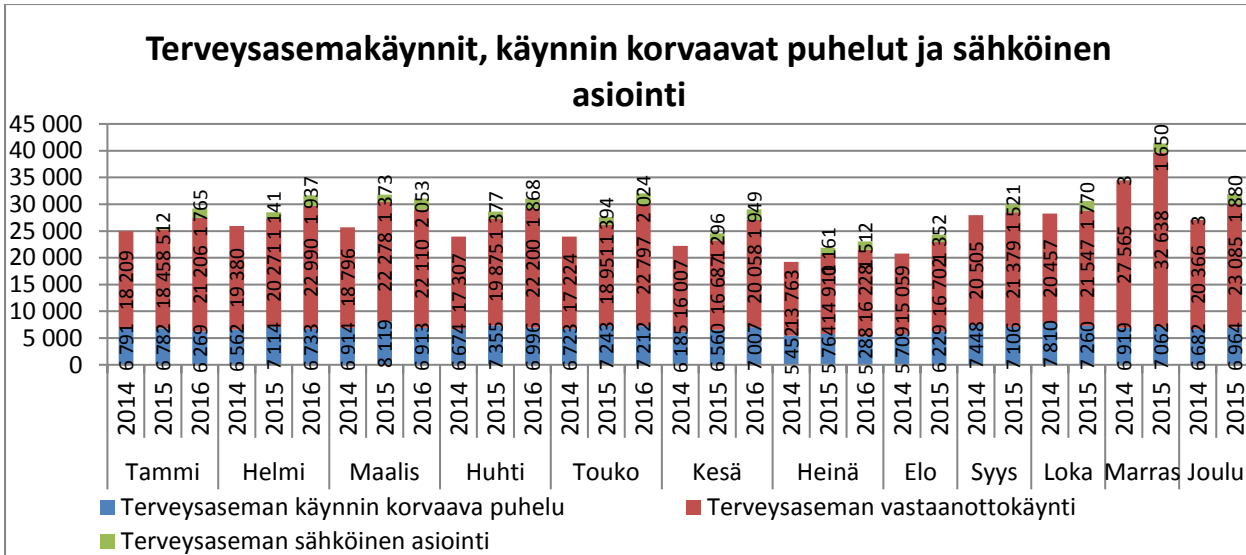
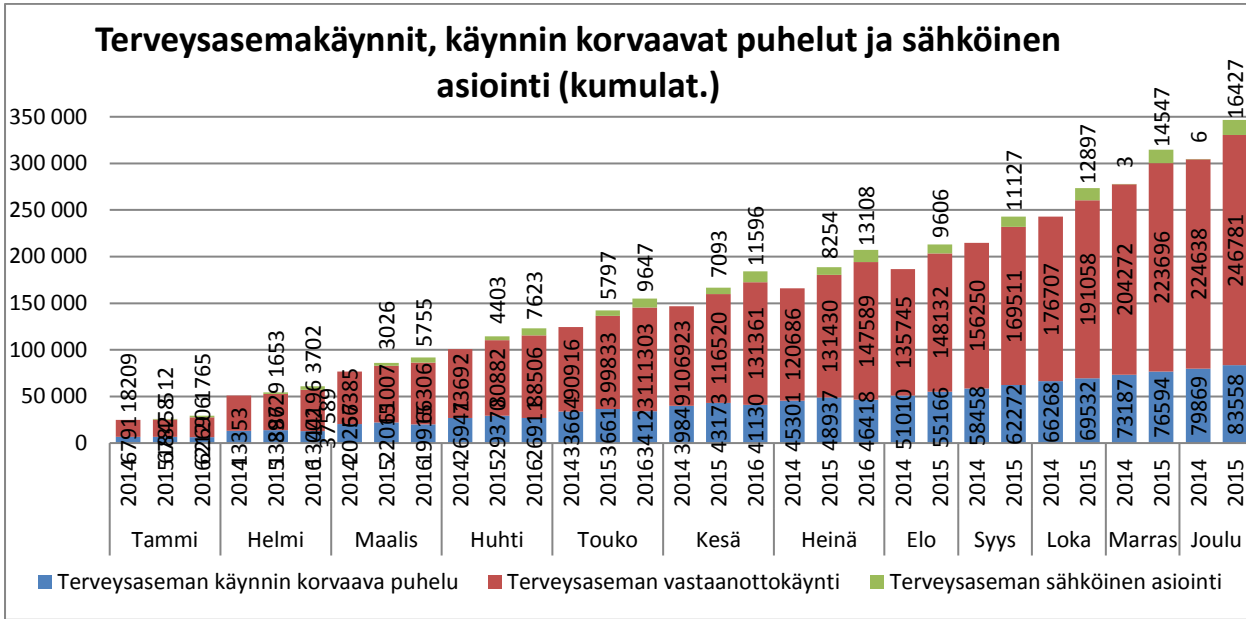
Sijaistus, tavoite ja 12kk liukuva keskiarvo



Sairauspoissaolo, tavoite ja 12kk liukuva keskiarvo



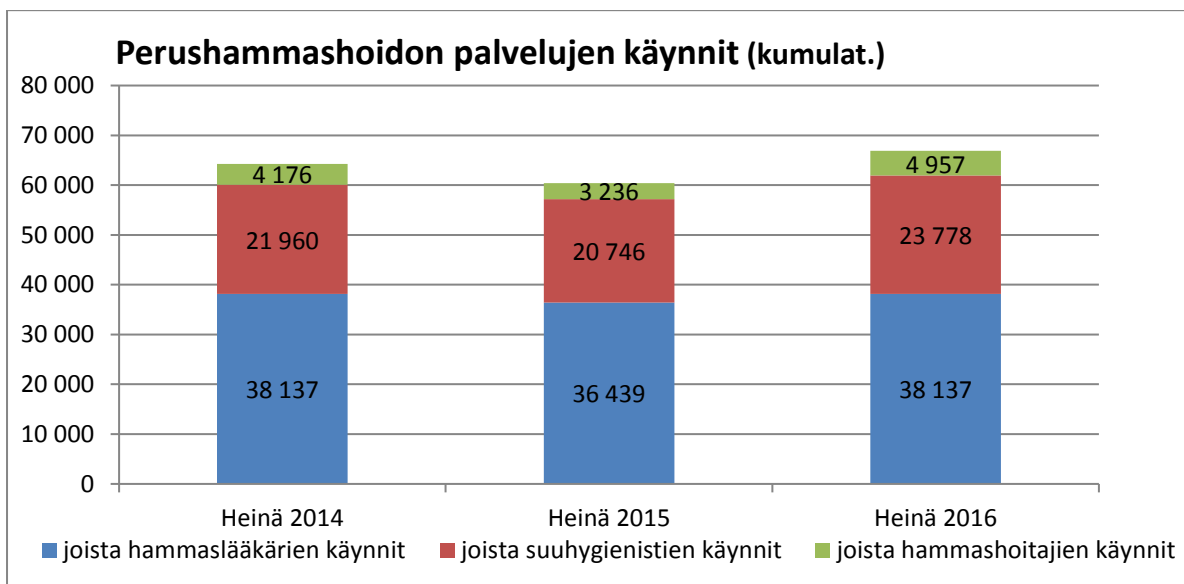
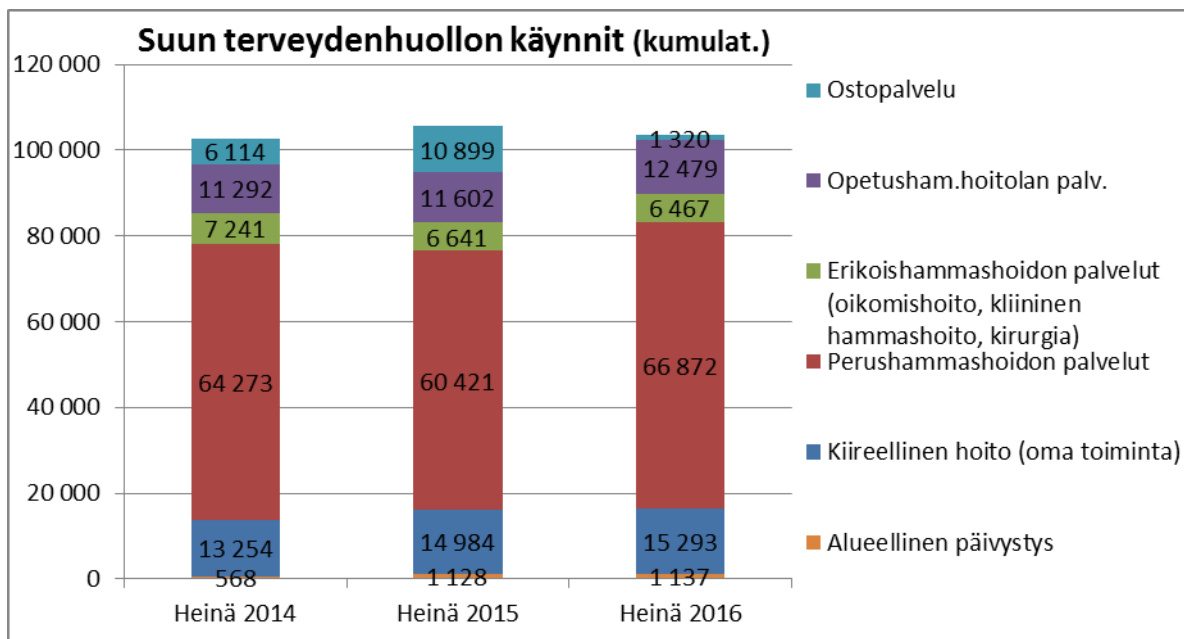
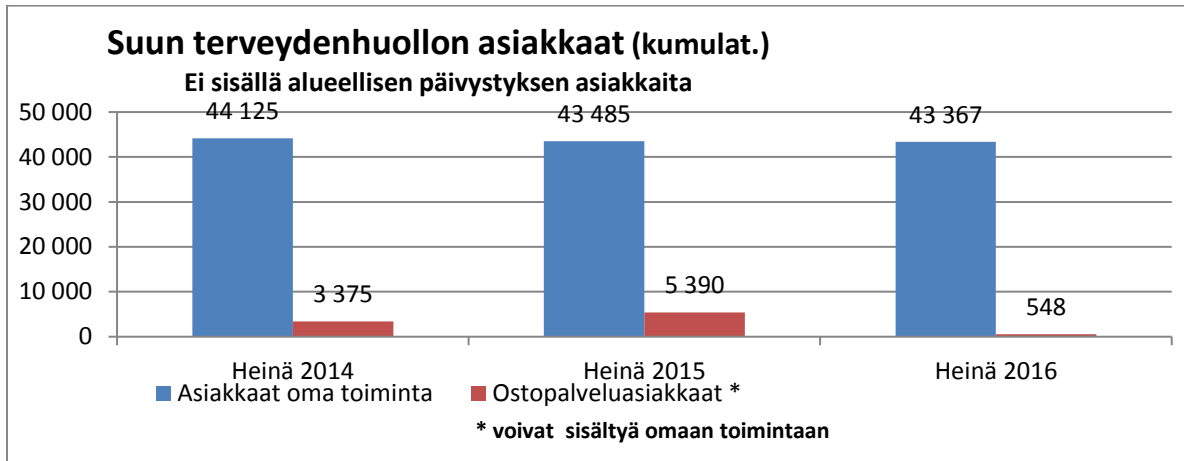
Terveysasemat

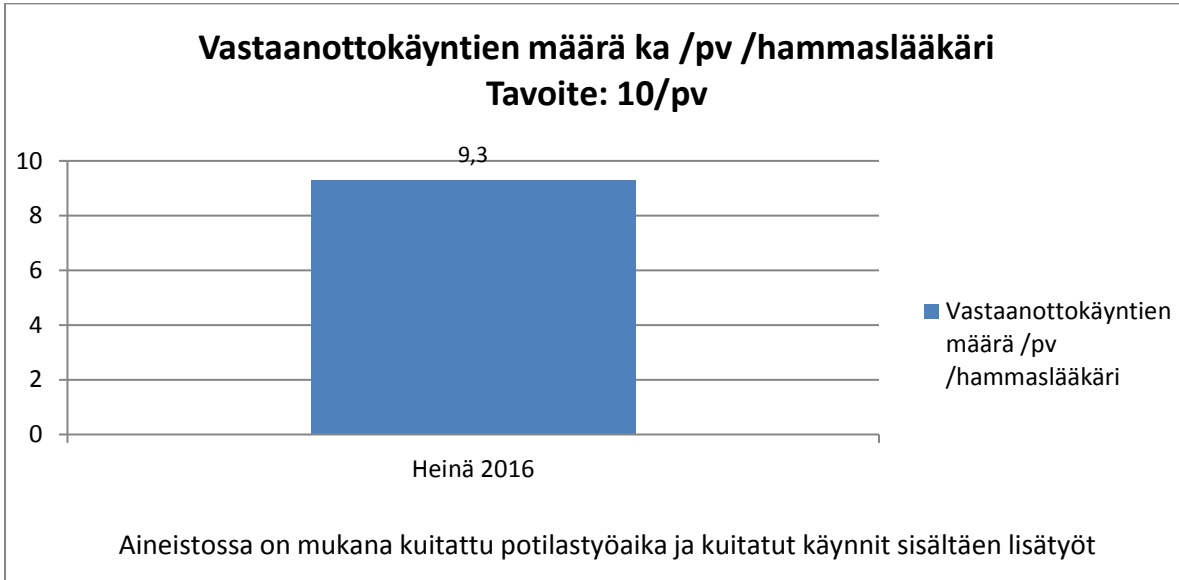
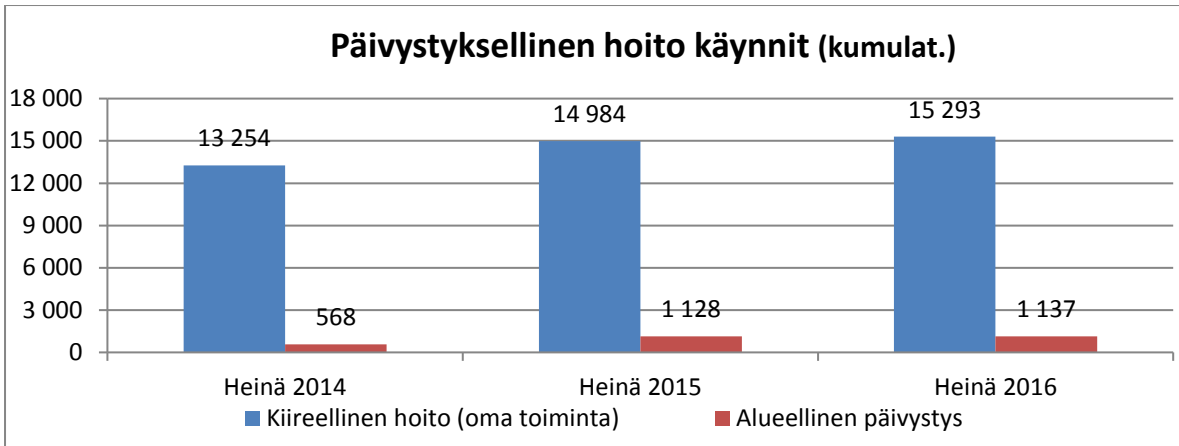


* suuri osa terveysasemalääkäreistä tekee osan työpäivästään neuvoloissa, sen työn osuus puuttuu tästä

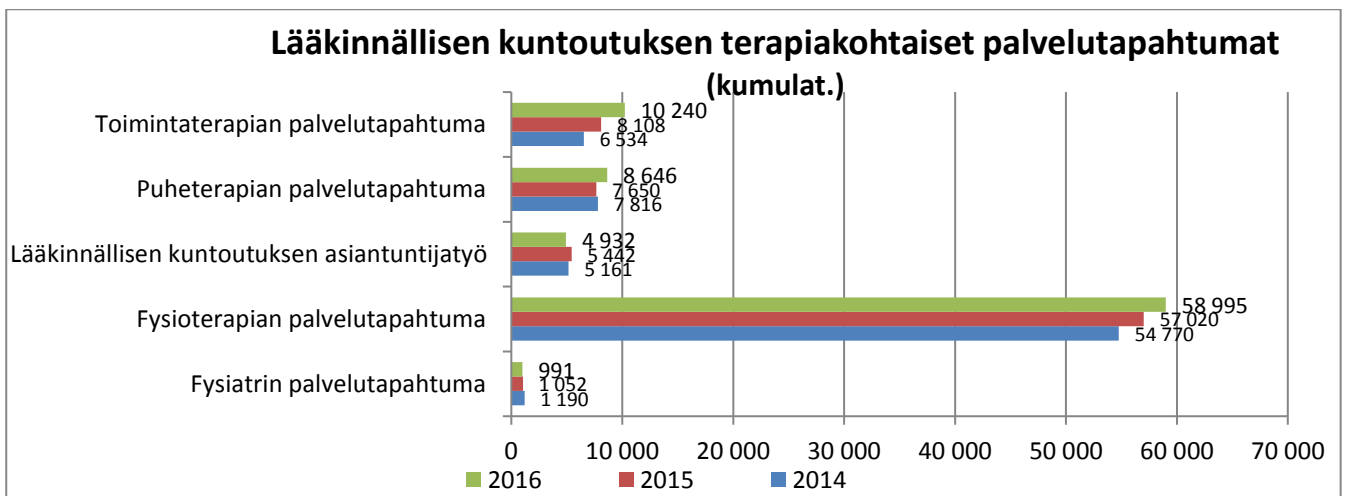
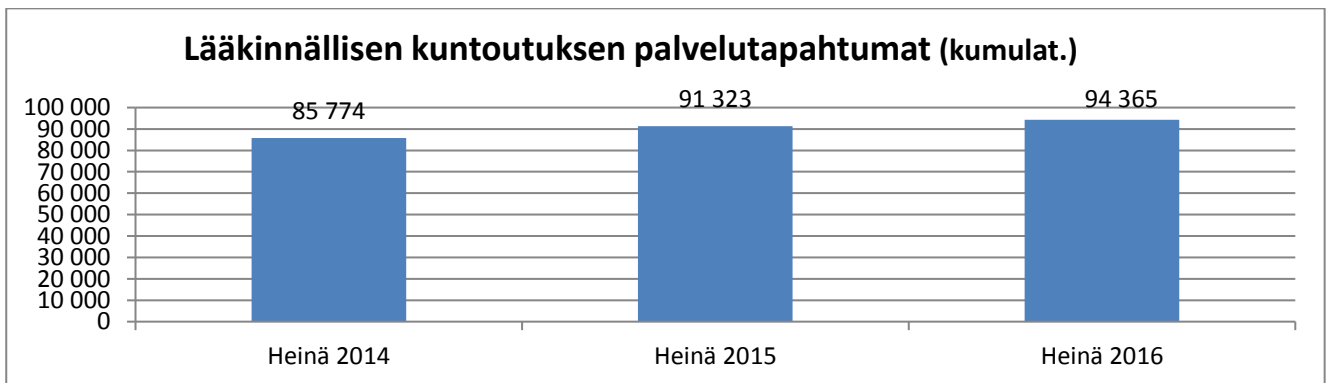
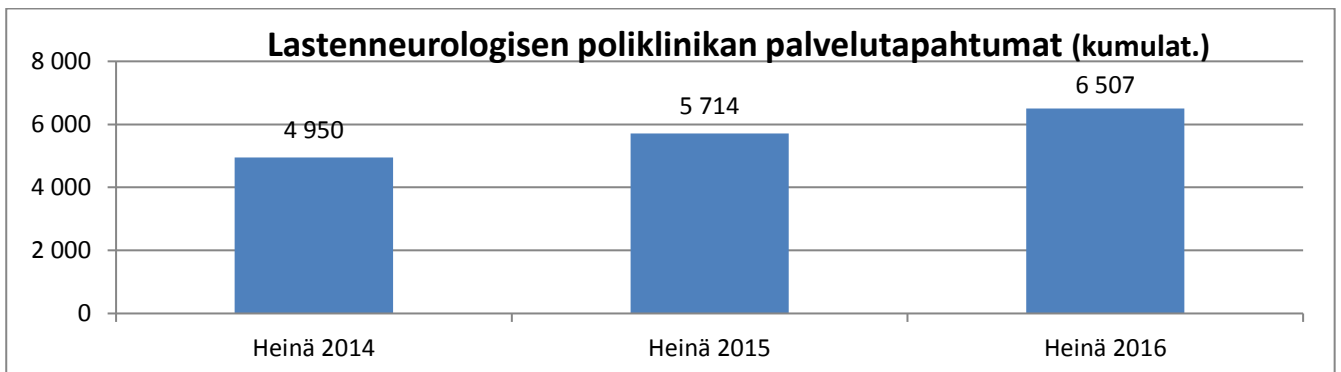
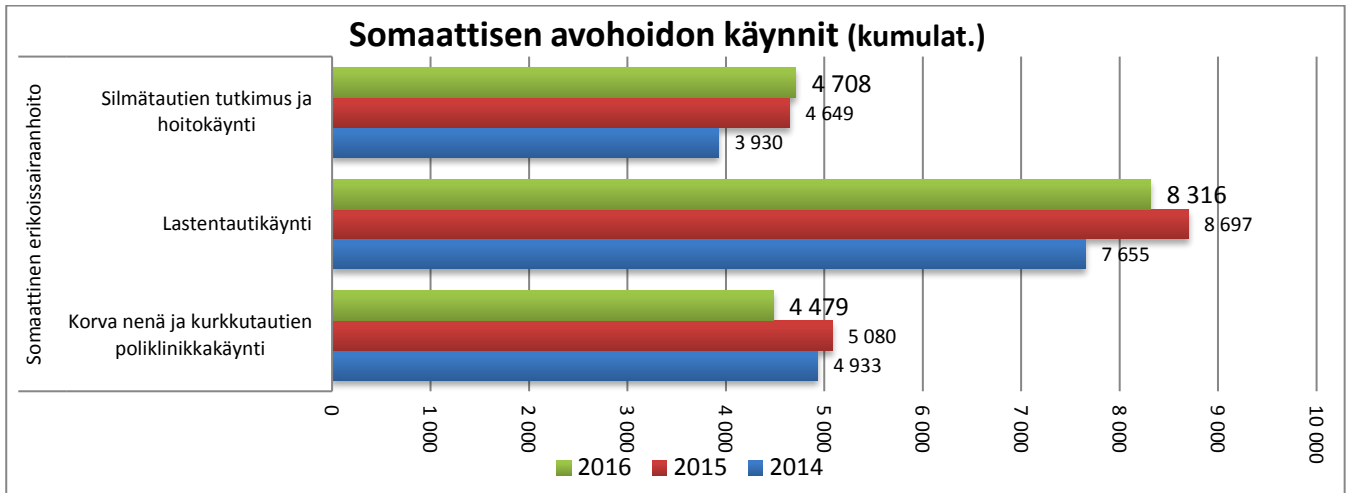
Kumulat. tarkoittaa asiakastapahtumien summaa tai eri asiakkaiden määrää vuoden alusta raportointikuukauden loppuun (tammi-heinäkuu).

Suun terveydenhuolto

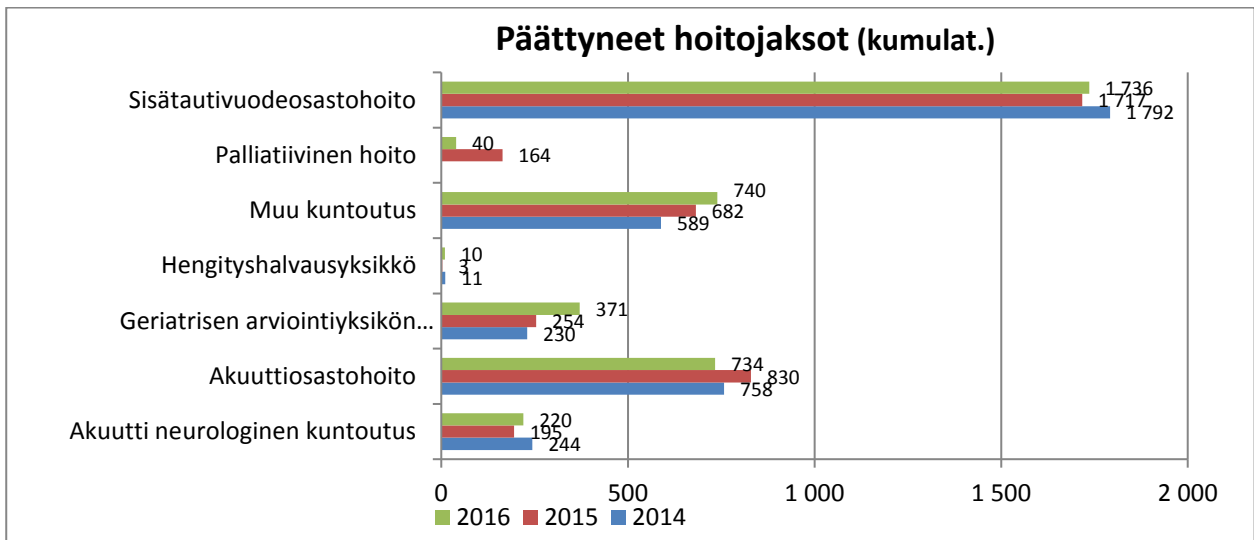




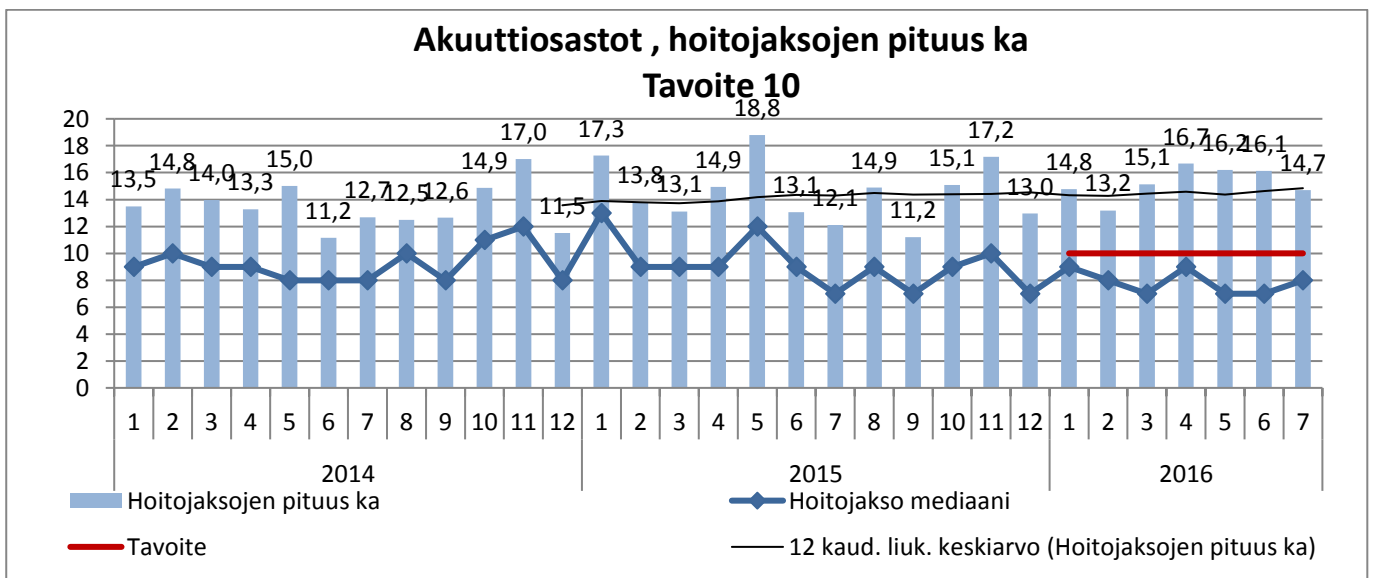
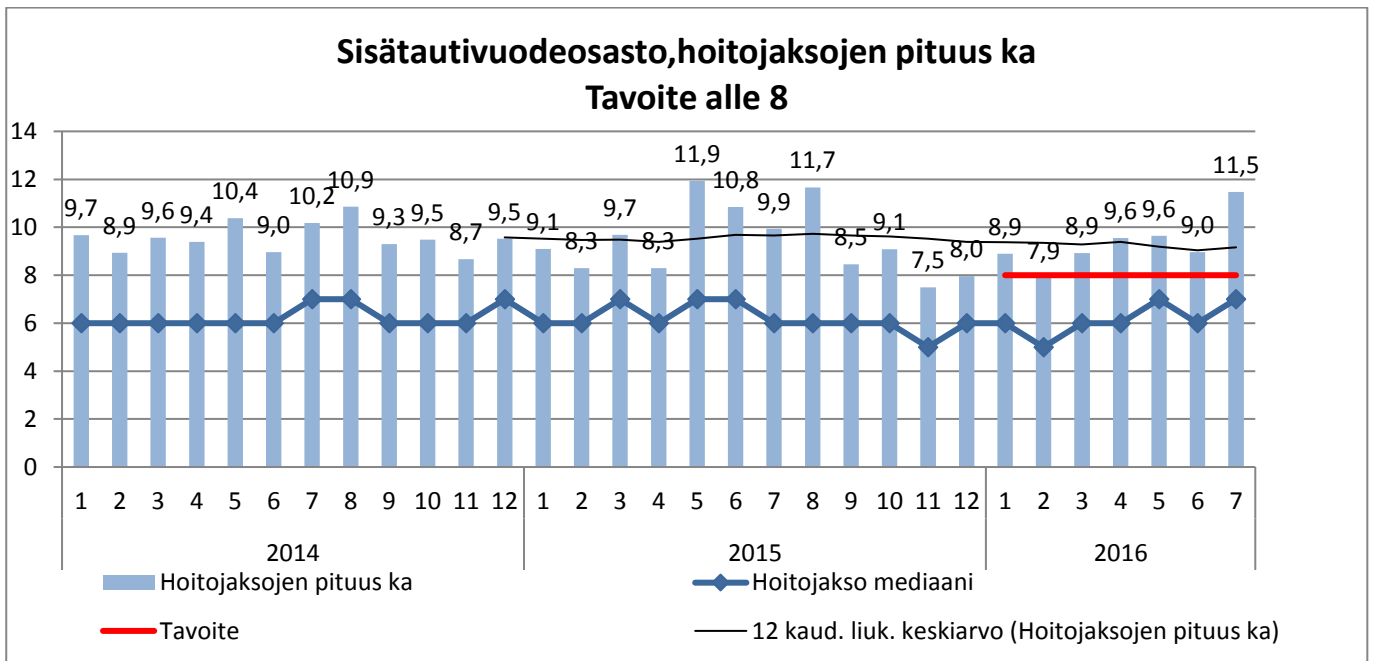
Polikliiniset palvelut



Sairaalapalvelut

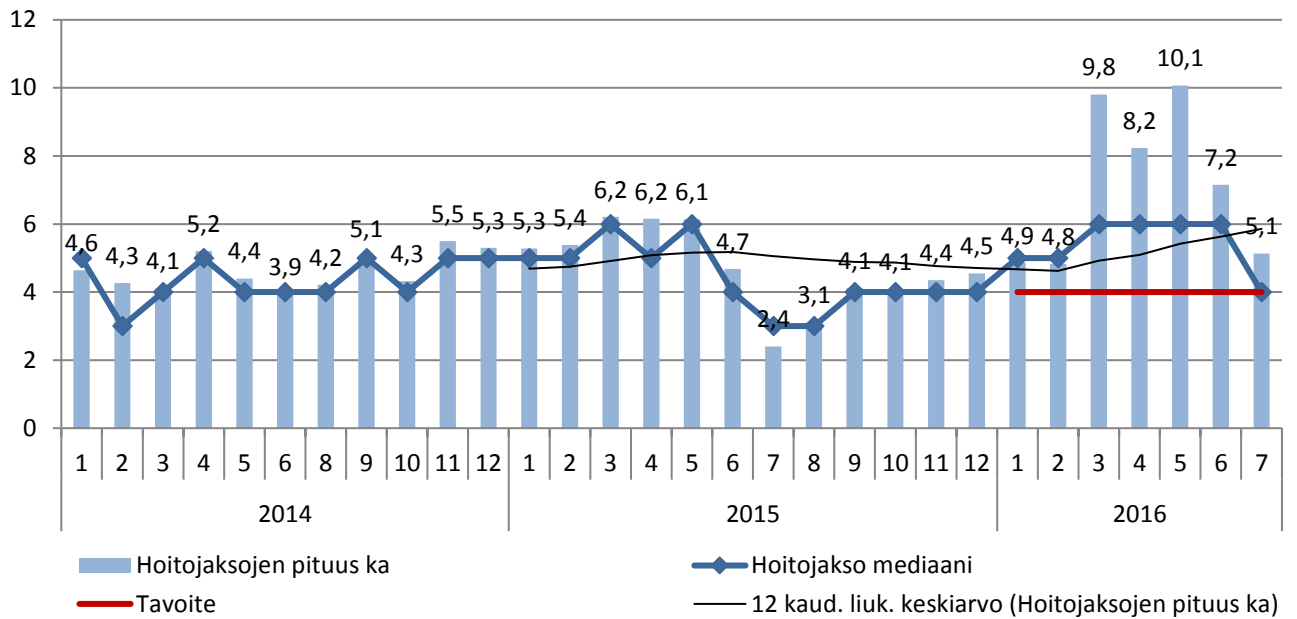


Akuutin hoidon osastoryhmä

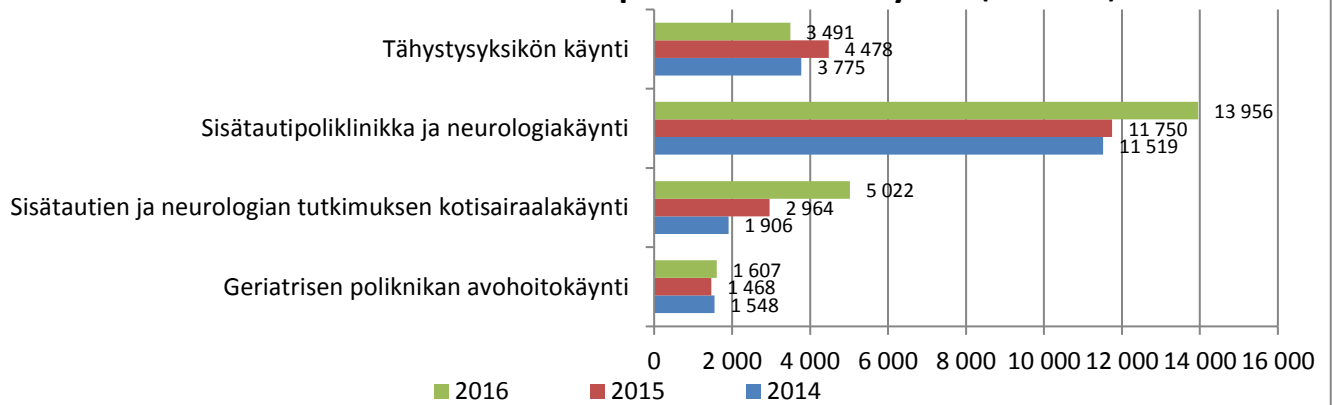


Kumulat. tarkoittaa asiakastapahtumien summaa tai eri asiakkaiden määrää vuoden alusta raportointikuukauden loppuun (tammi-heinäkuu).

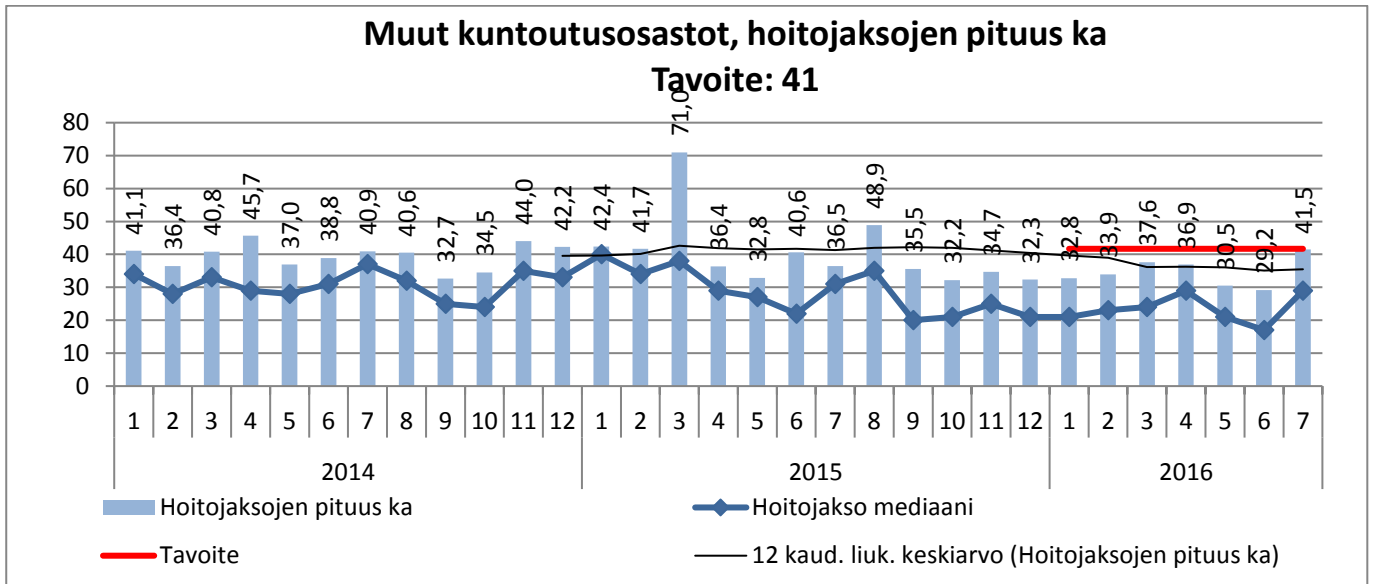
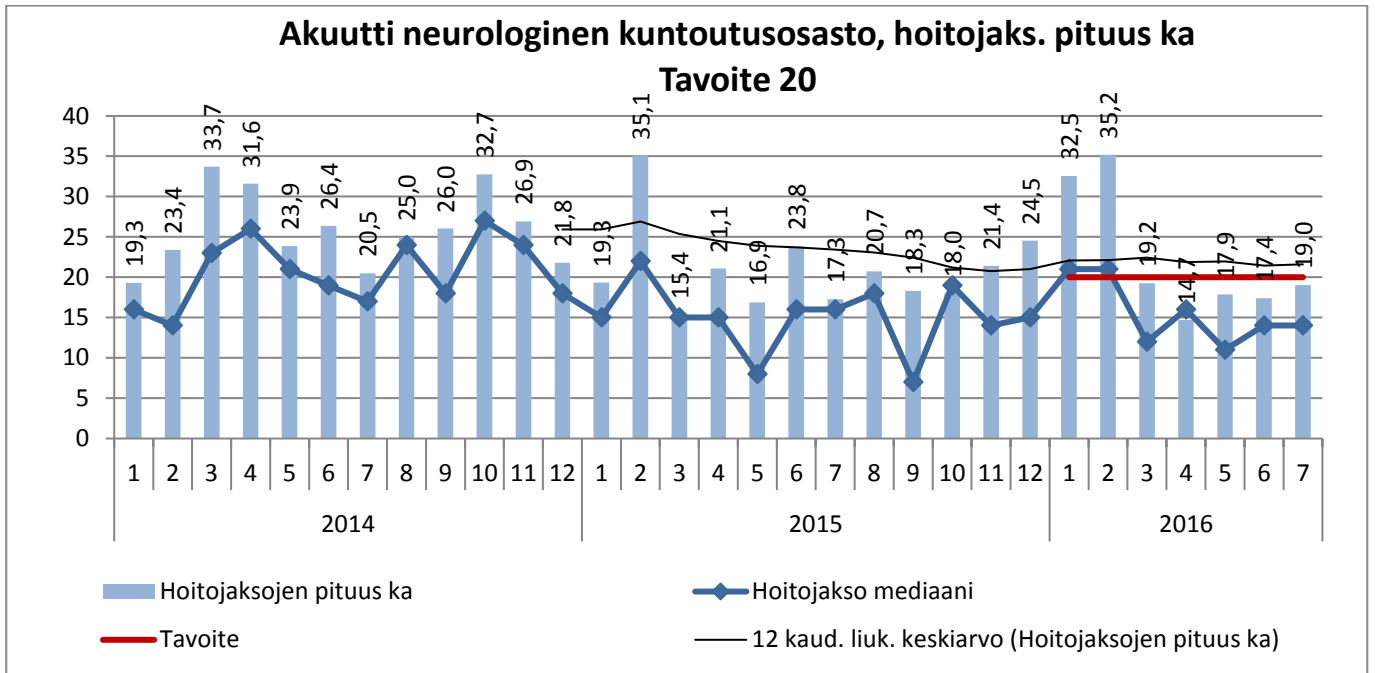
GAK-yksikkö ,hoitajaksojen pituus ka Tavoite 4



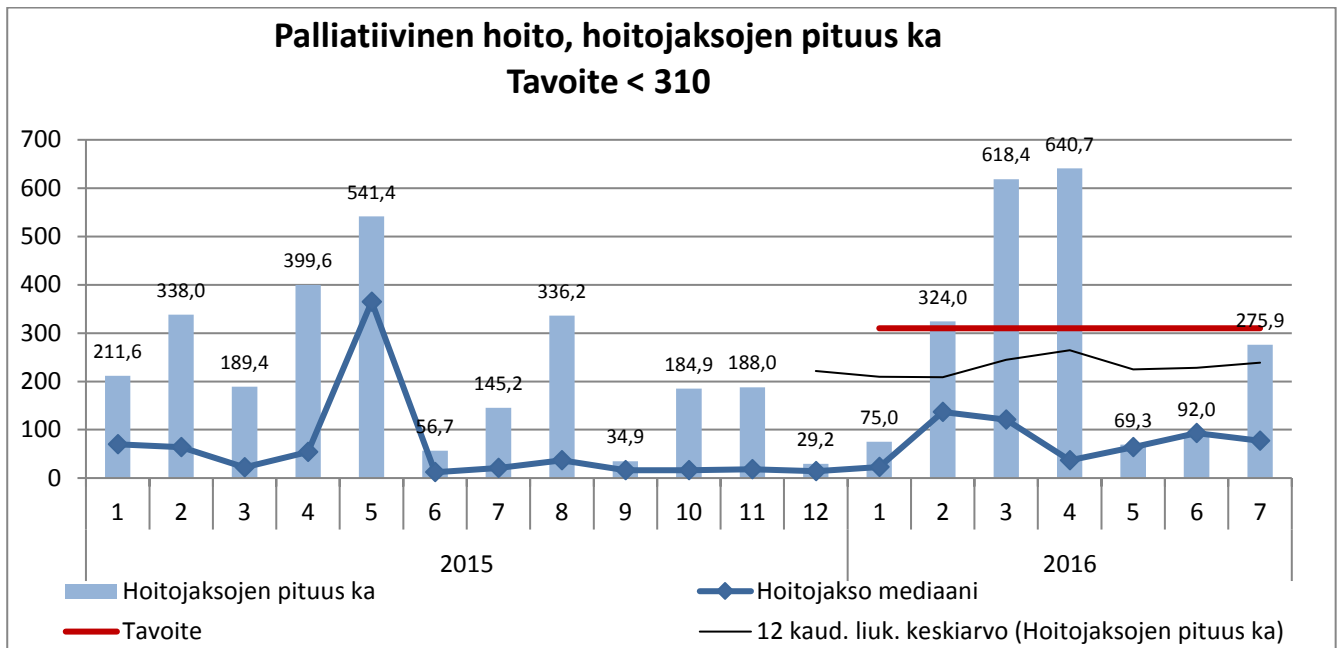
Sairaalapoliklinikoiden käynnit (kumulat.)



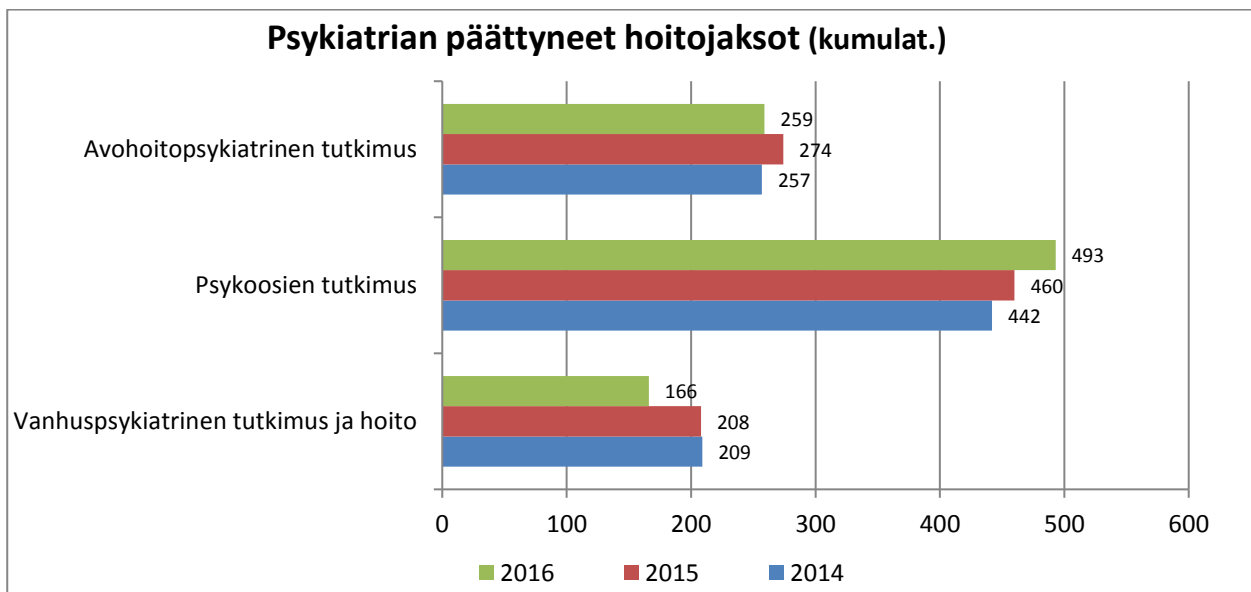
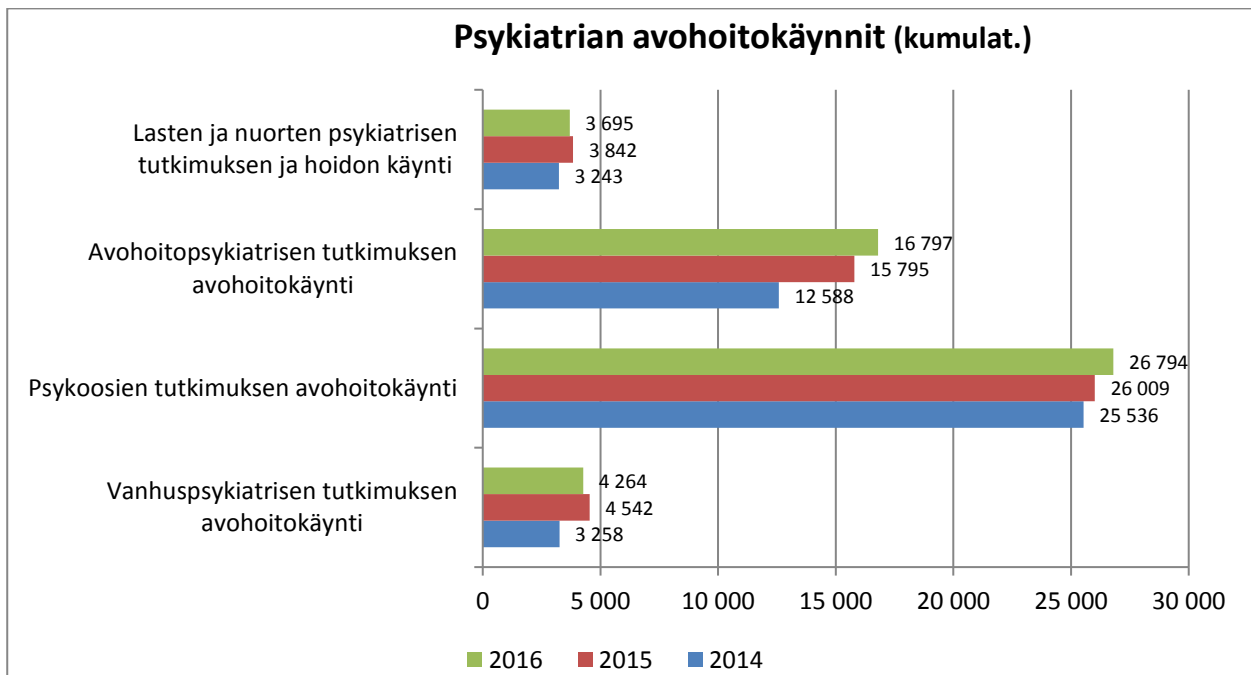
Kuntouttavan osastohoidon ryhmä



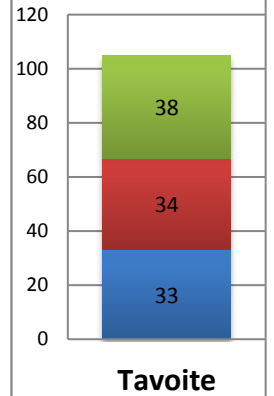
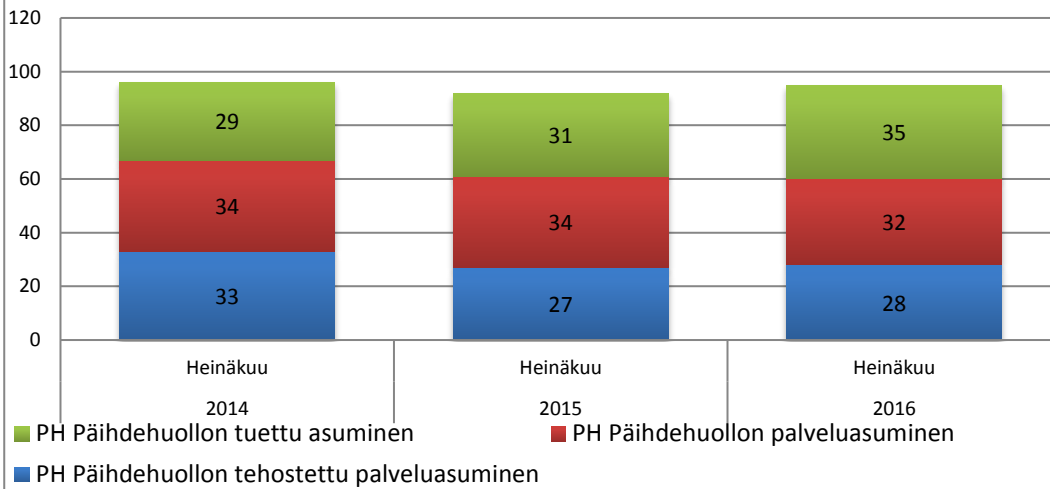
Palliativisen osastohoidon ryhmä



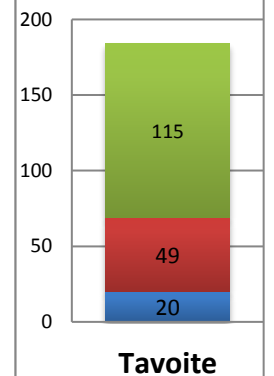
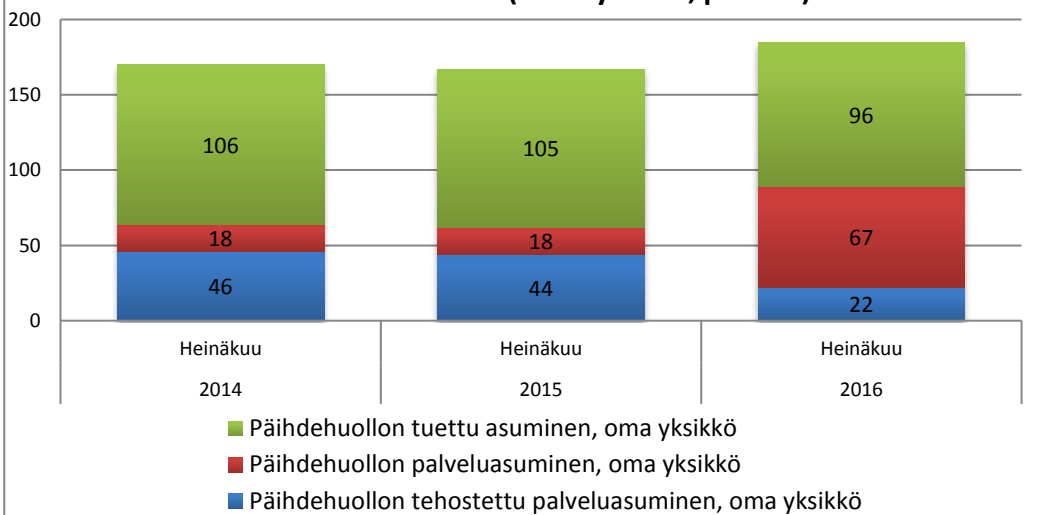
Mielenterveys ja päihdepalvelut



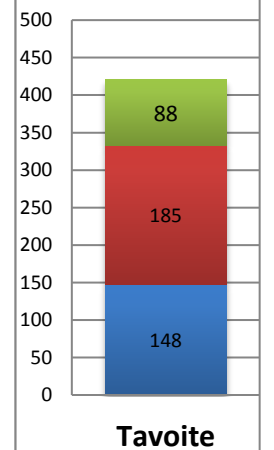
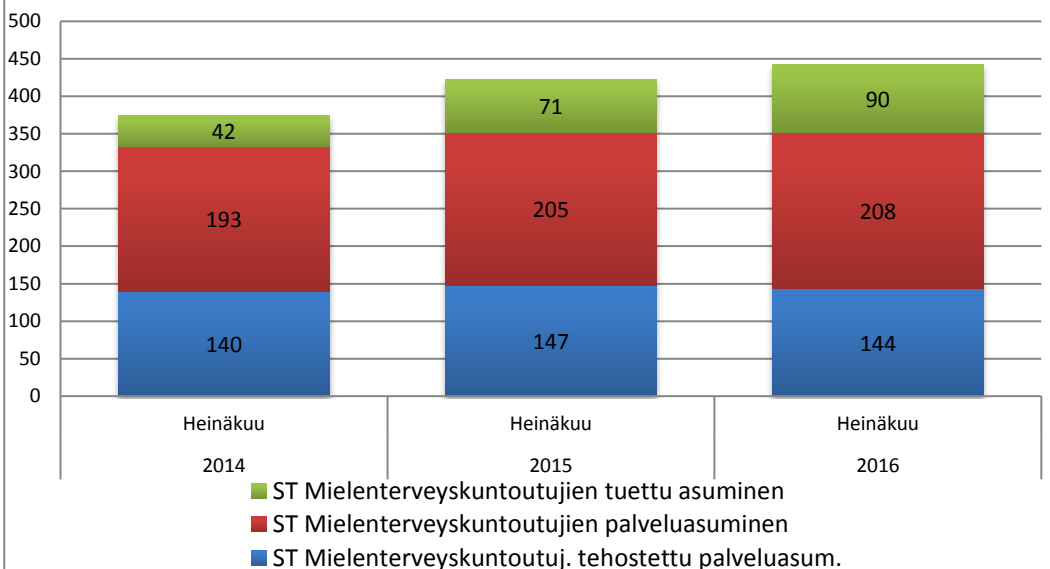
Päihdehuollon asumispalveluiden piirissä olevien asiakkaiden määrä (ostopalvelu, poikkil.)



Päihdehuollon asumispalveluiden piirissä olevien asiakkaiden määrä (omat yksiköt, poikkil.)

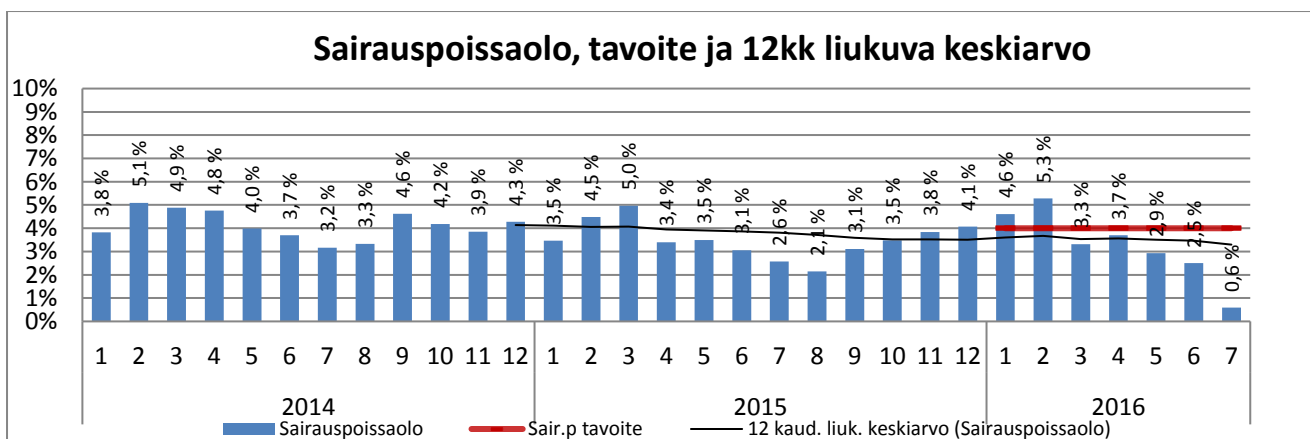
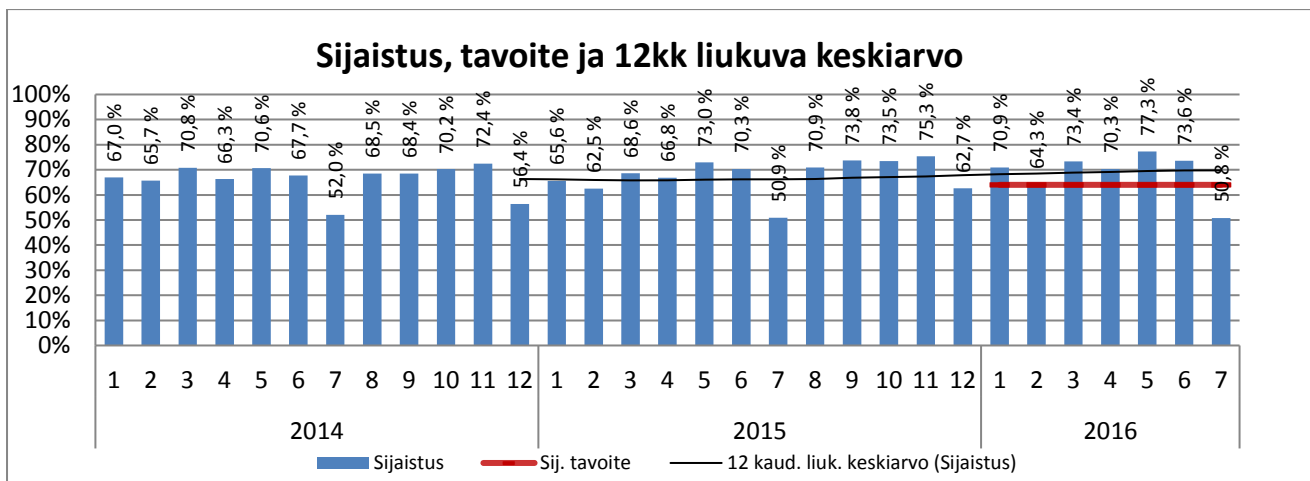
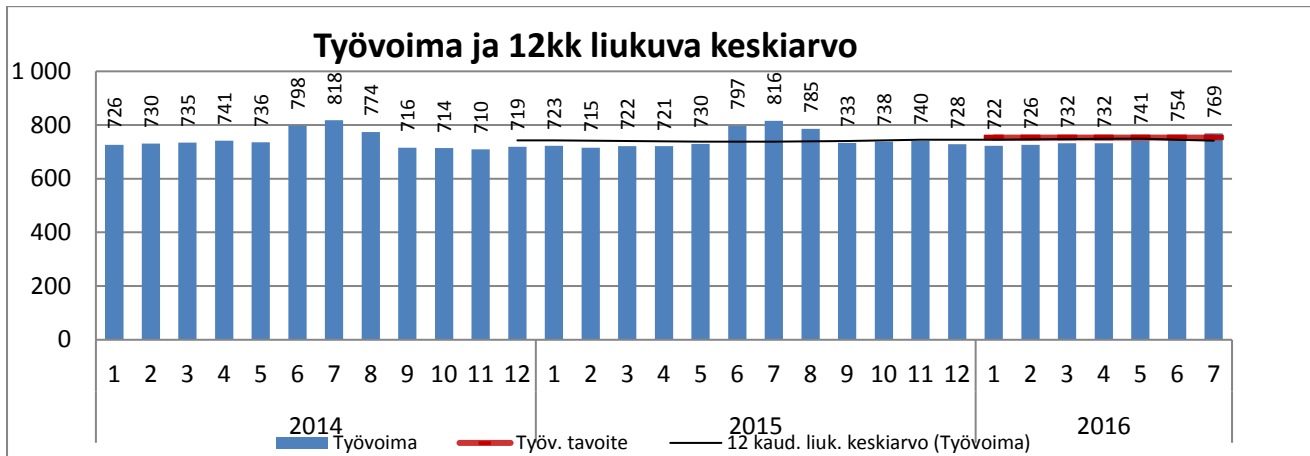


Mielenterveyskuntoutujien asumispalveluiden piirissä olevien asiakkaiden määrä (ostopalvelu, poikkil.)



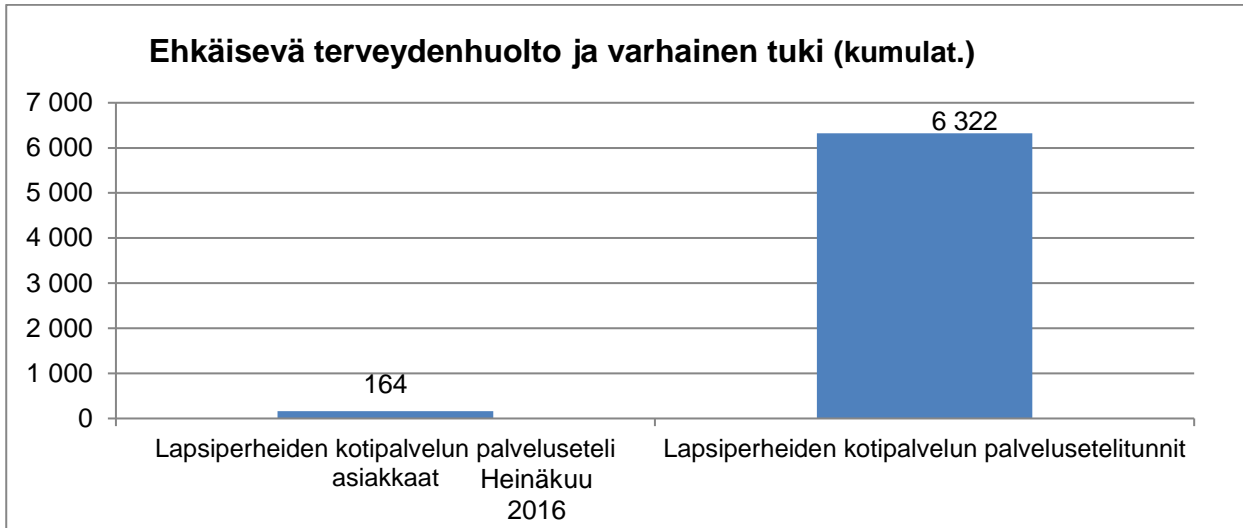
PERHE- JA SOSIAALIPALVELUT

	Tilinpäätös 2015	TA 2016	Tot 2015/1-7	TA 2016/1-7	Tot 2016/1-7	Tot-% Tot 2016 1-7/ TA2016	Poikkeama Tot 2016 1-7/ TA2016 1-7
TA-TULOT	-20 218 741 €	-20 123 920 €	-10 143 309 €	-11 738 953 €	-10 589 088 €	52,6 %	-1 149 866 €
TA-MENOT	90 592 997 €	91 048 909 €	54 300 358 €	53 111 864 €	51 190 084 €	56,2 %	1 921 780 €
Netto	70 374 257 €	70 924 989 €	44 157 050 €	41 372 910 €	40 600 996 €	57,2 %	771 914 €

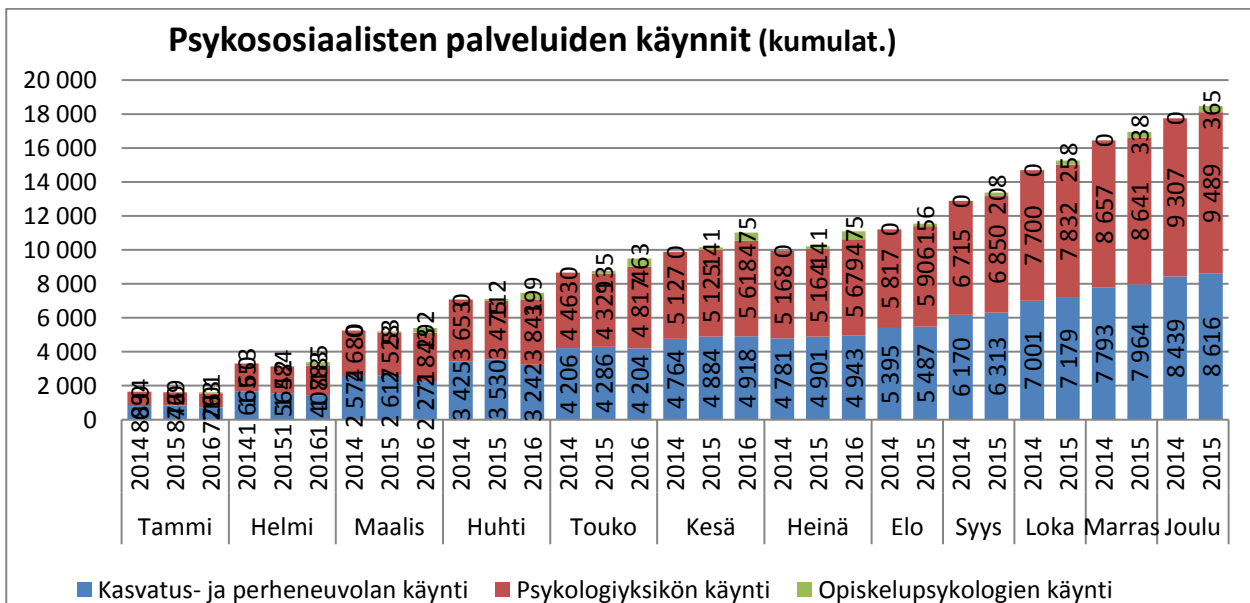
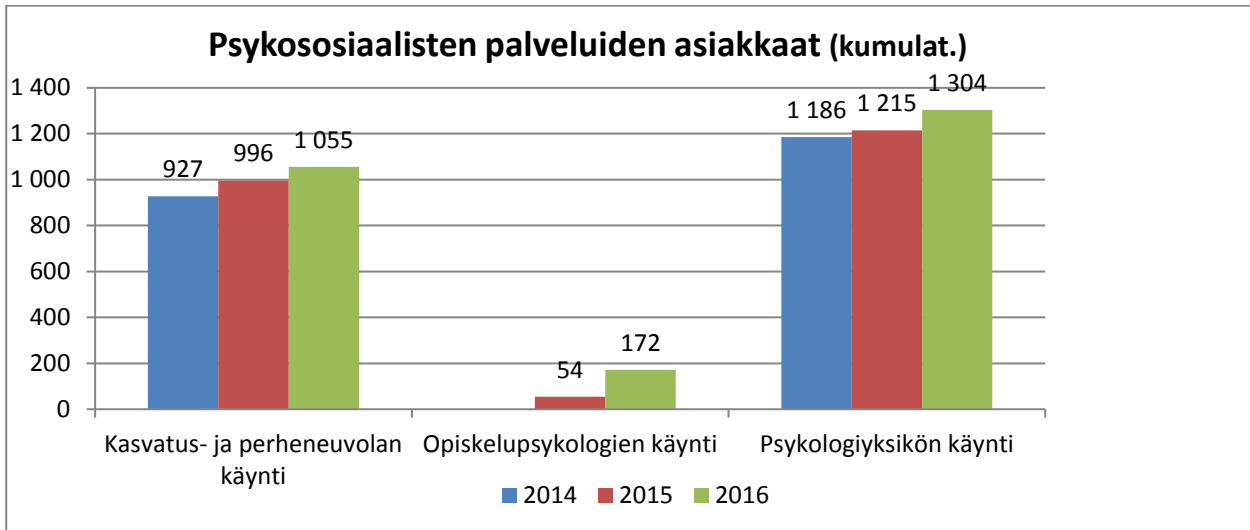


Kumulat. tarkoittaa asiakastapahtumien summaa tai eri asiakkaiden määrää vuoden alusta raportointikuukauden loppuun (tammi-heinäkuu).

Ehkäisevä terveydenhuolto ja varhainen tuki

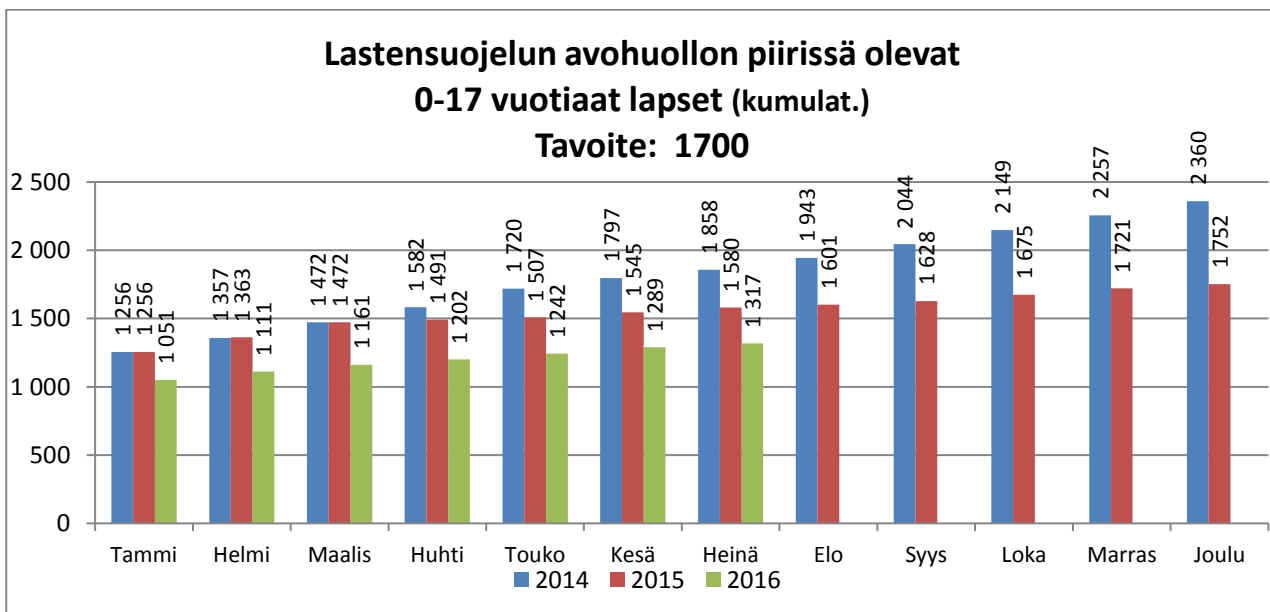
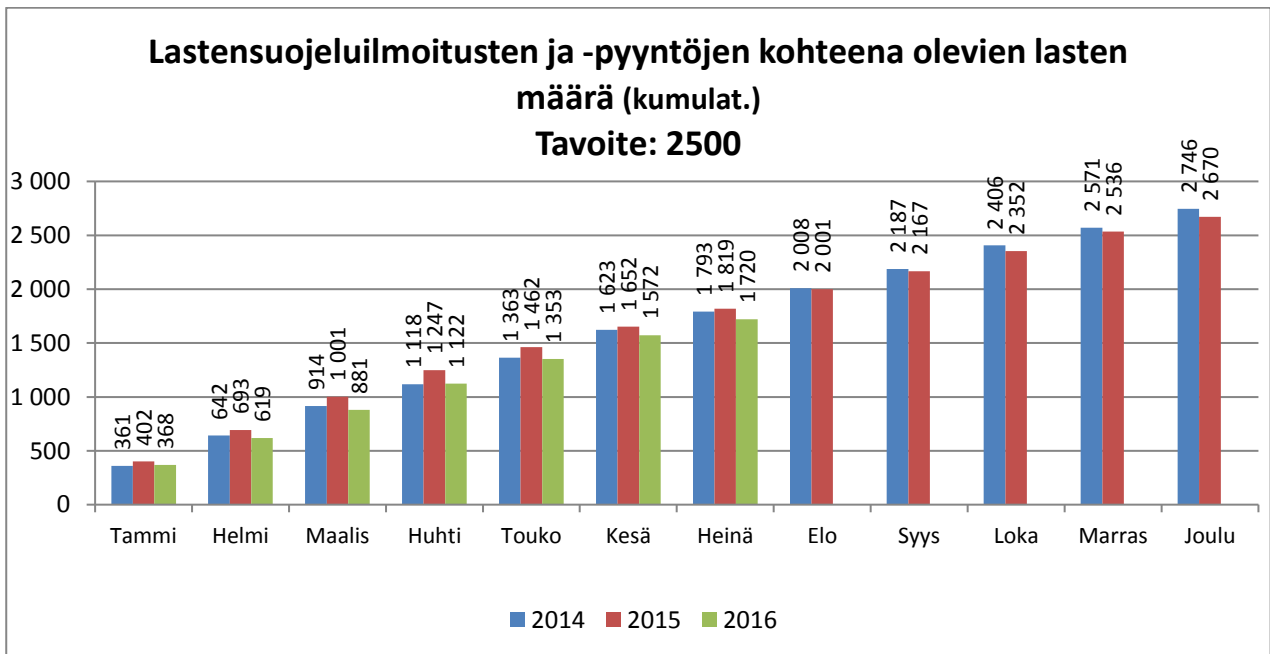
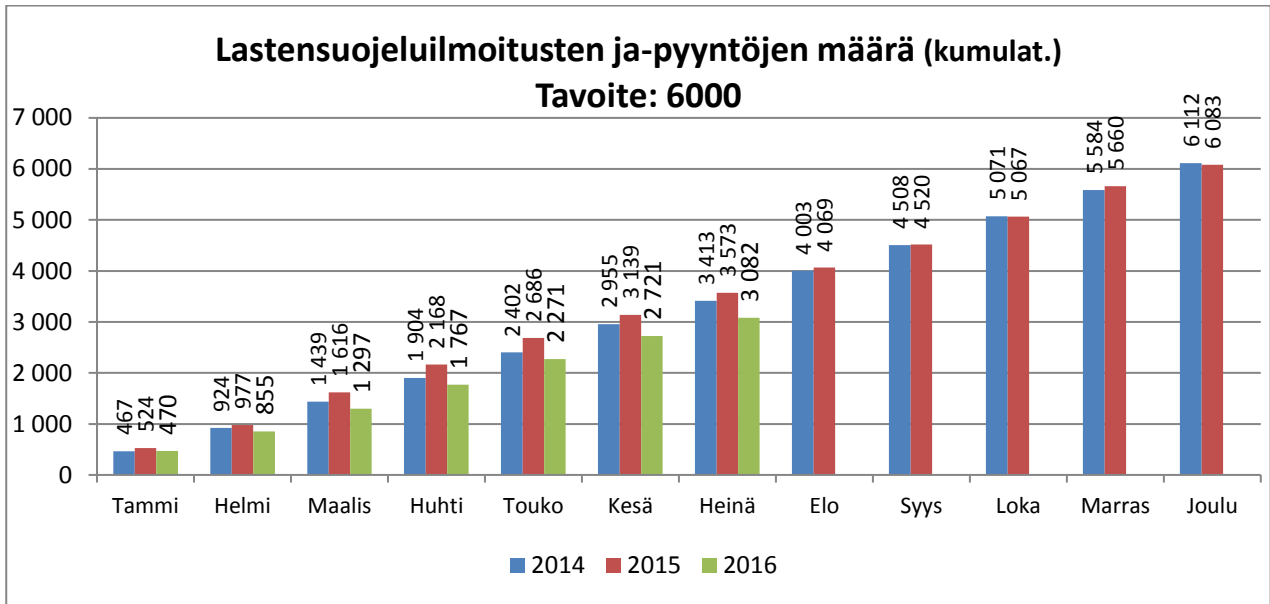


Psykososiaaliset palvelut

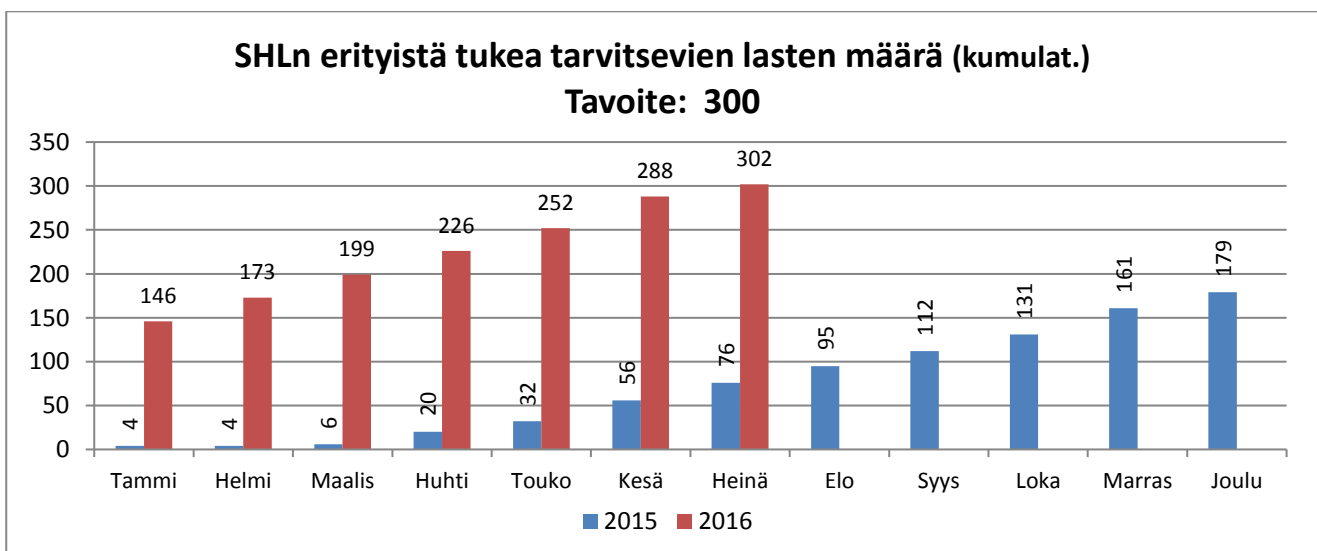
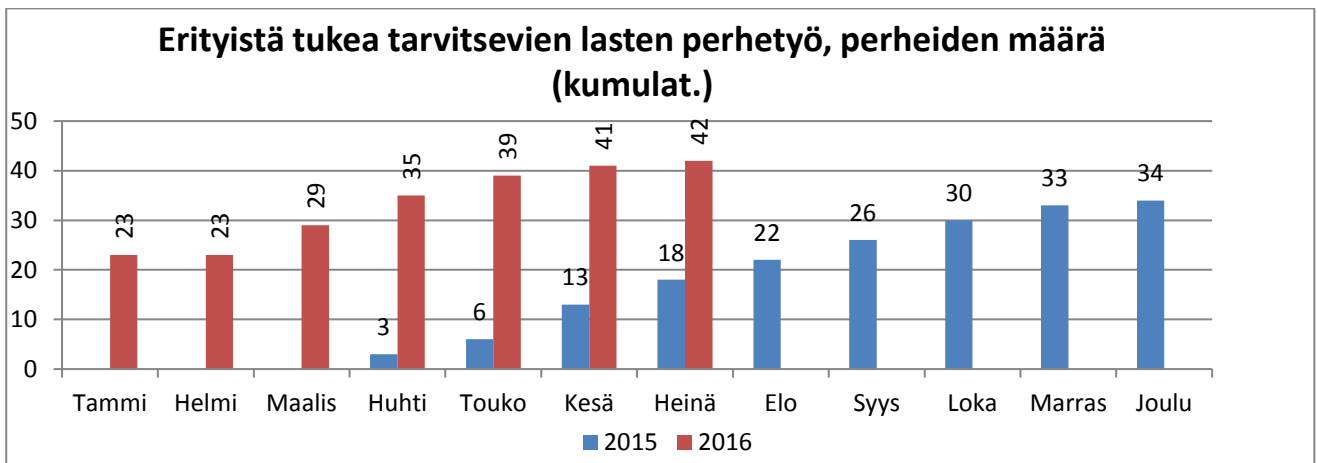
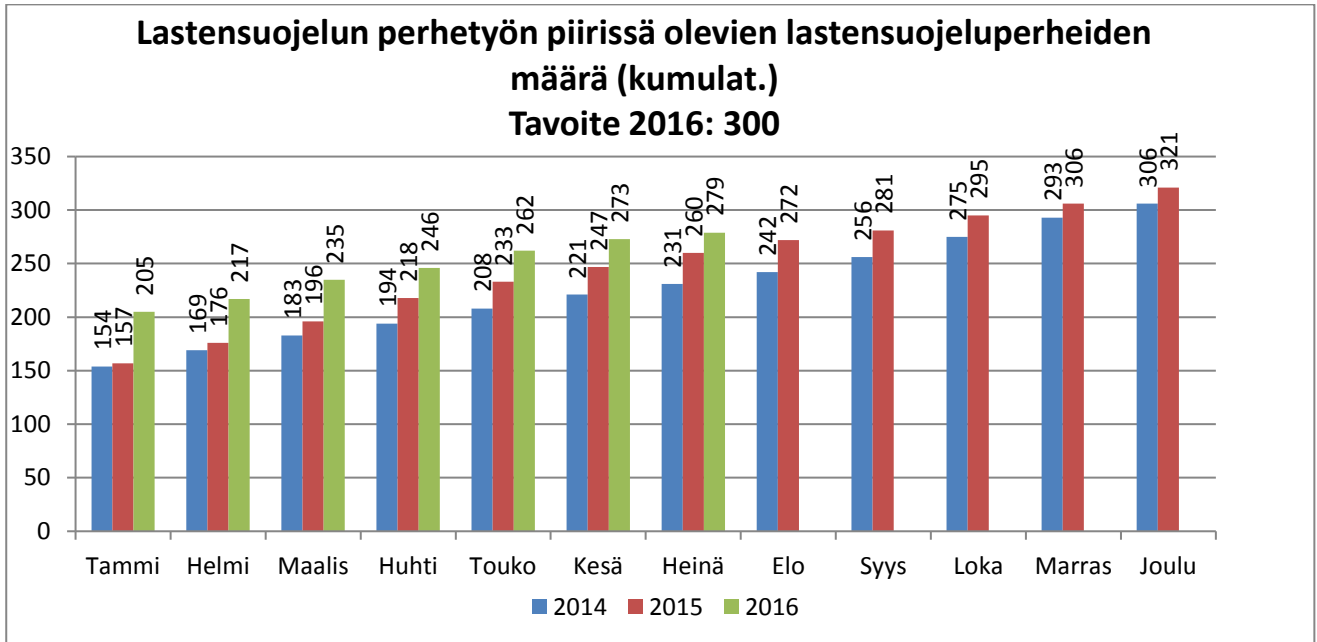


Kumulat. tarkoittaa asiakastapahtumien summaa tai eri asiakkaiden määrää vuoden alusta raportointikuukauden loppuun (tammi-heinäkuu).

Avohuollon sosiaalityö

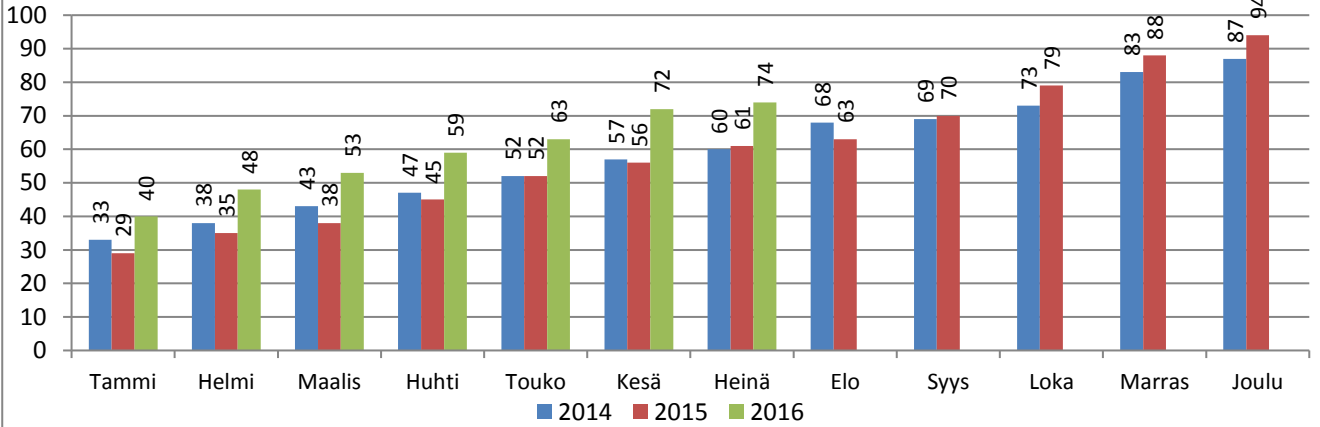


Kumulat. tarkoittaa asiakastapahtumien summaa tai eri asiakkaiden määrää vuoden alusta raportointikuukauden loppuun (tammi-heinäkuu).



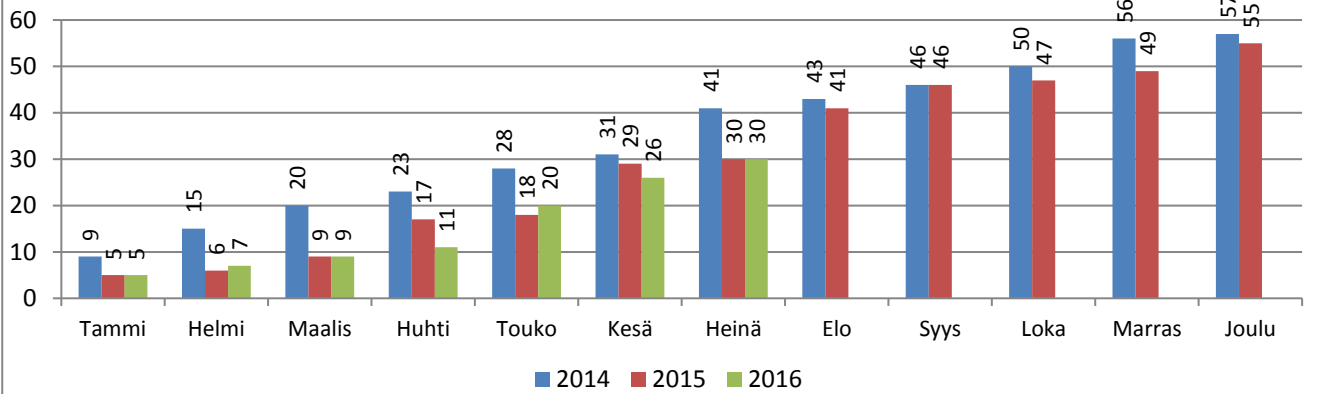
Lastensuojelun intensiivistä perhetukea saavien perheiden määrä (kumulat.)

Tavoite: 110



Uusien huostaanotettujen lasten määrä (kumulat.)

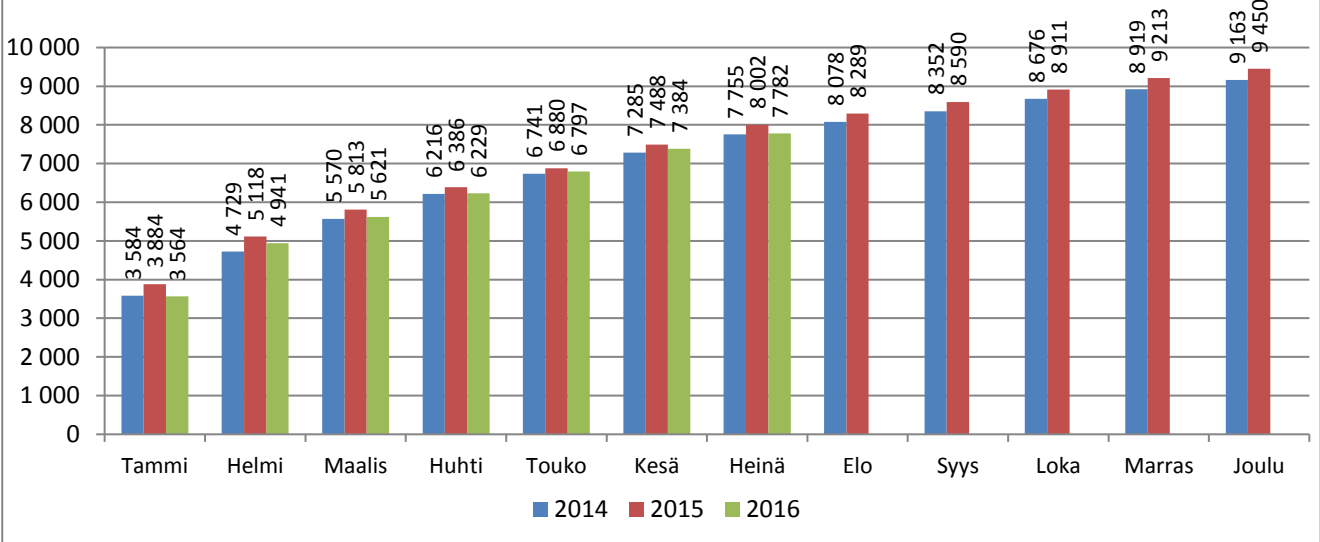
Tavoite: laskeva

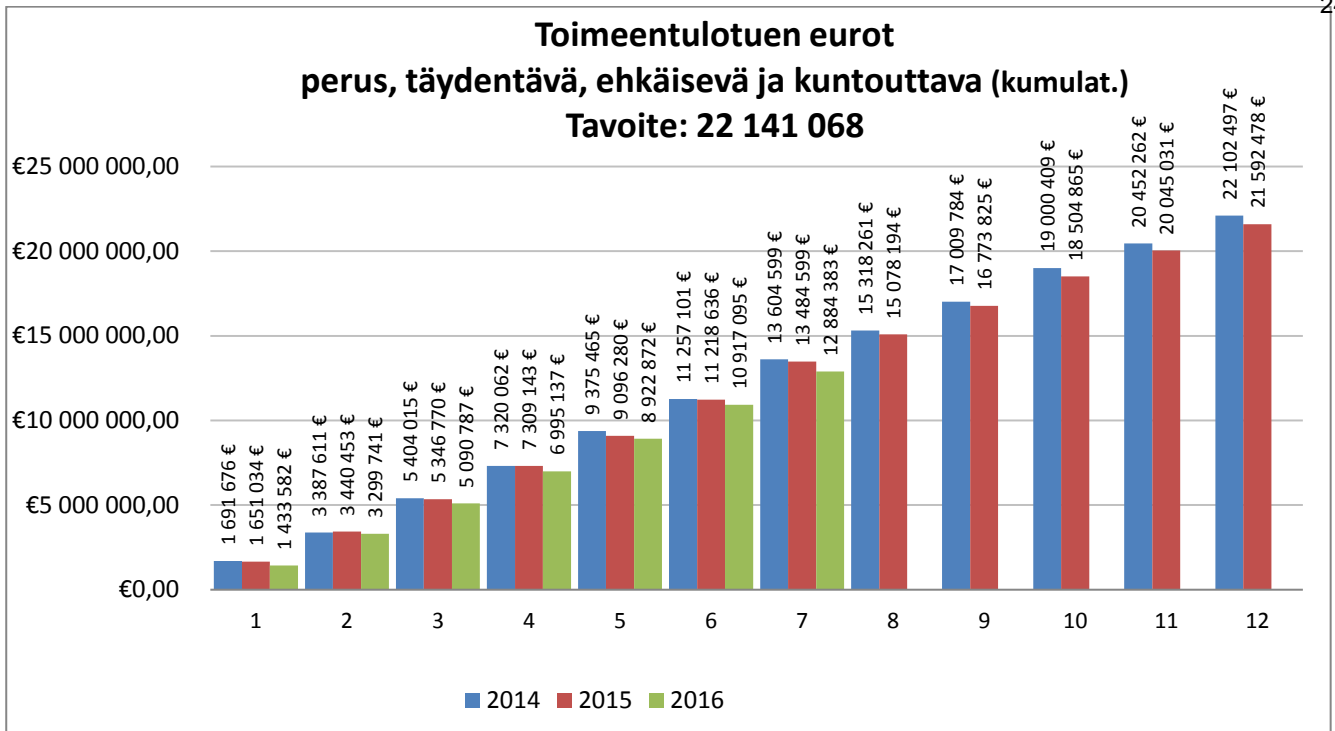


*) lokakuussa ei uusia huostaanottoja

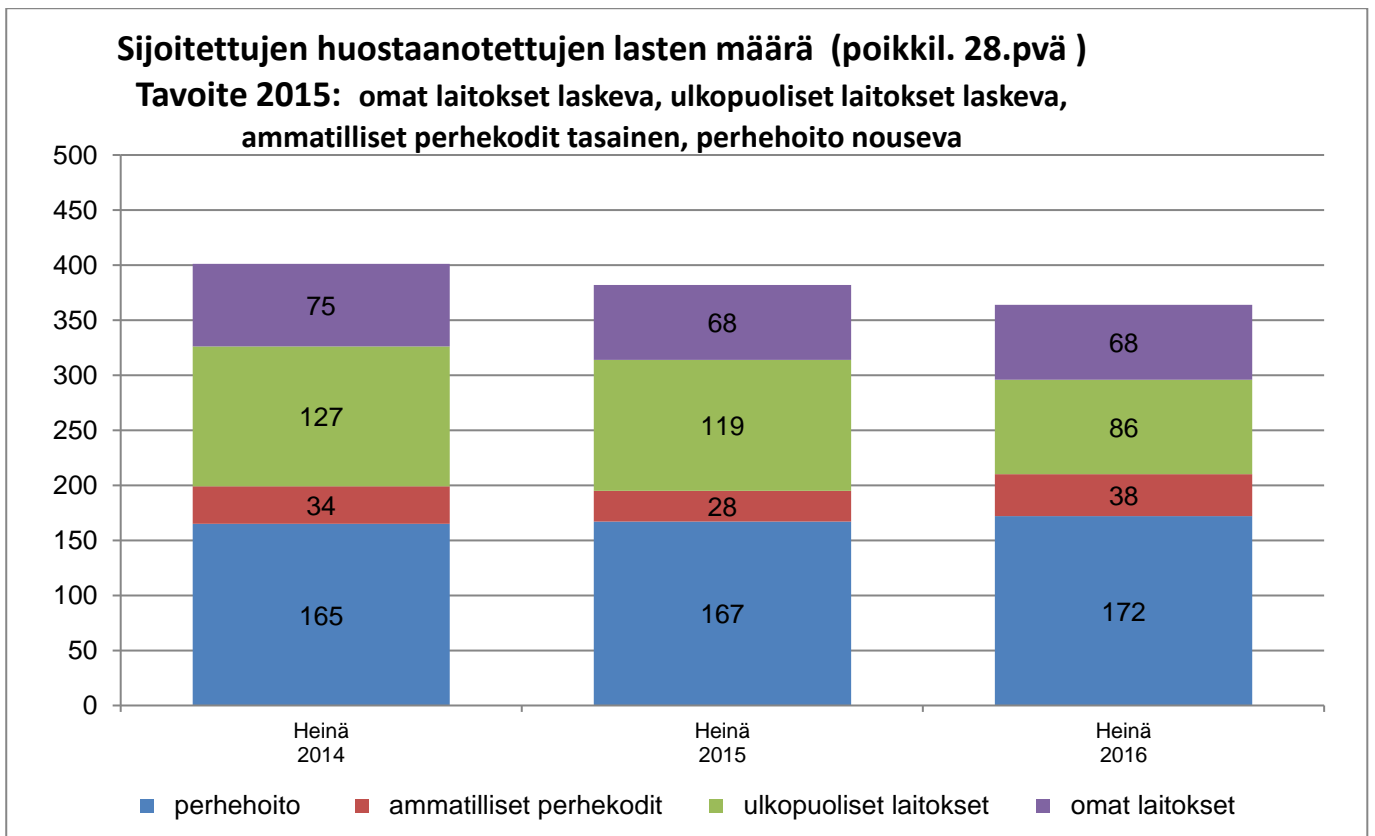
Toimeentulotukea saavien kotitalouksien määrä (kumulat.)

Tavoite: 9000

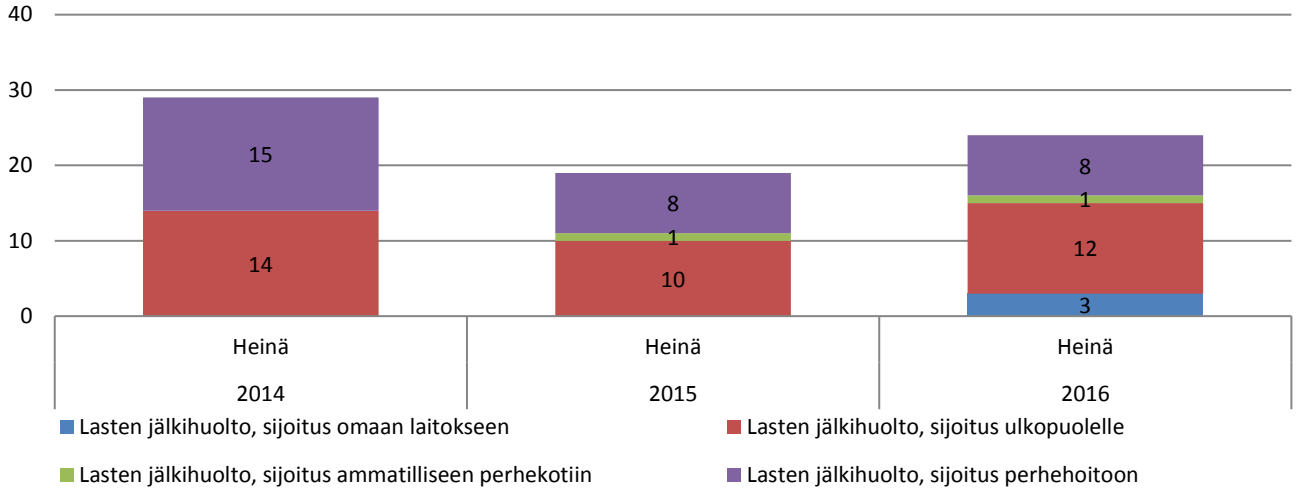




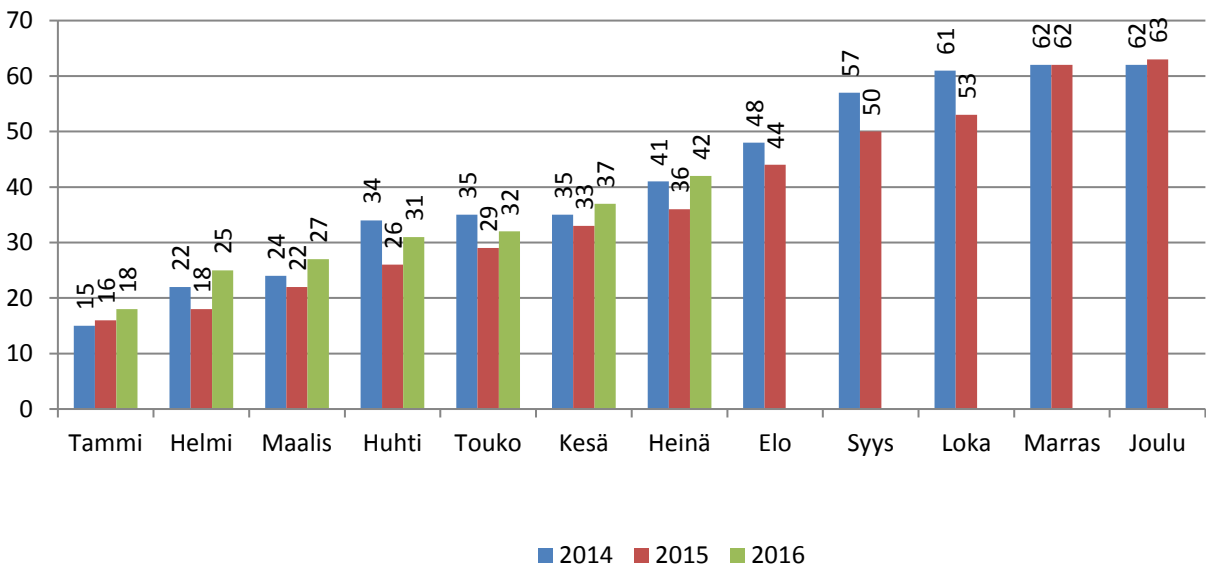
Sijaishuollon sosiaalityö



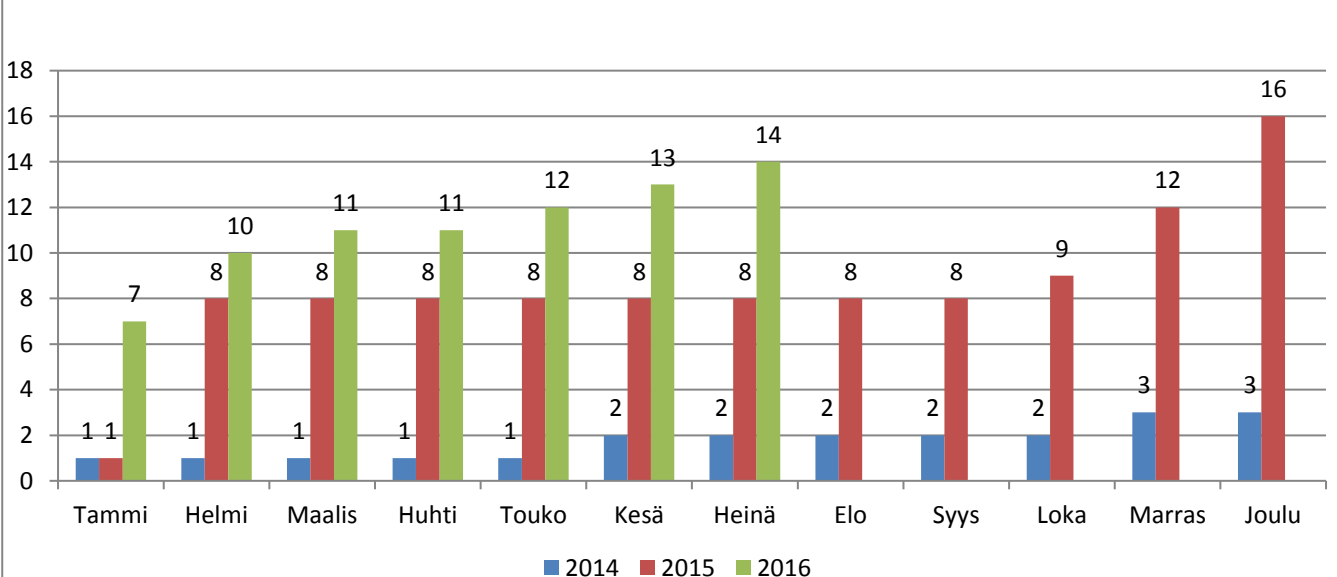
Sijoitettujen jälkihuollettavien asiakkaiden määrä (poikkil.28.pvä)
Tavoite: omat laitokset tasainen, ulkopuoliset laitokset laskeva, ammatilliset perhekodit tasainen, perhehoito tasainen



Avohuollon sijoitukset omiin vastaanottokoteihin (kumulat.)

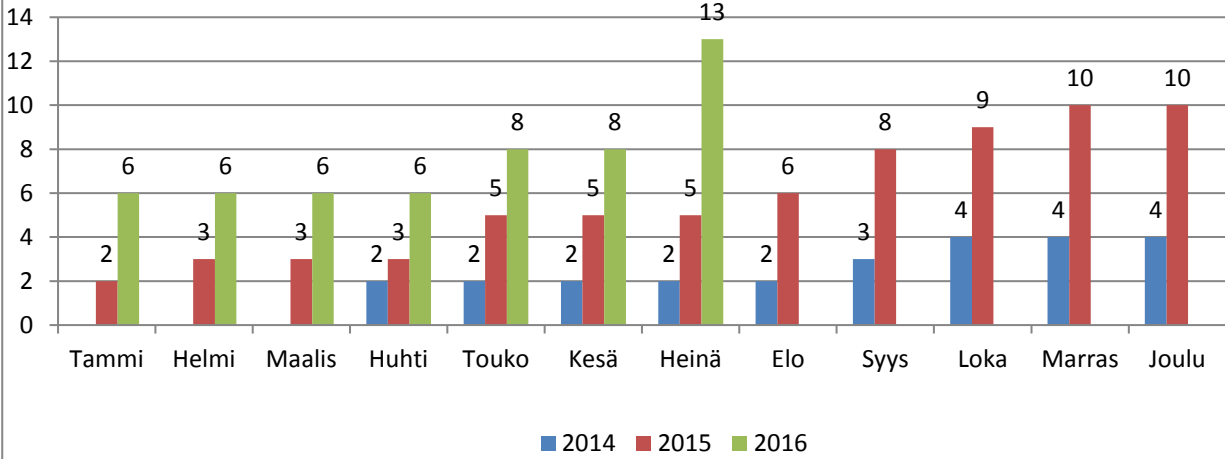


Avohuollon sijoitukset omiin pitkäaikaislaitoksiin (kumulat.)

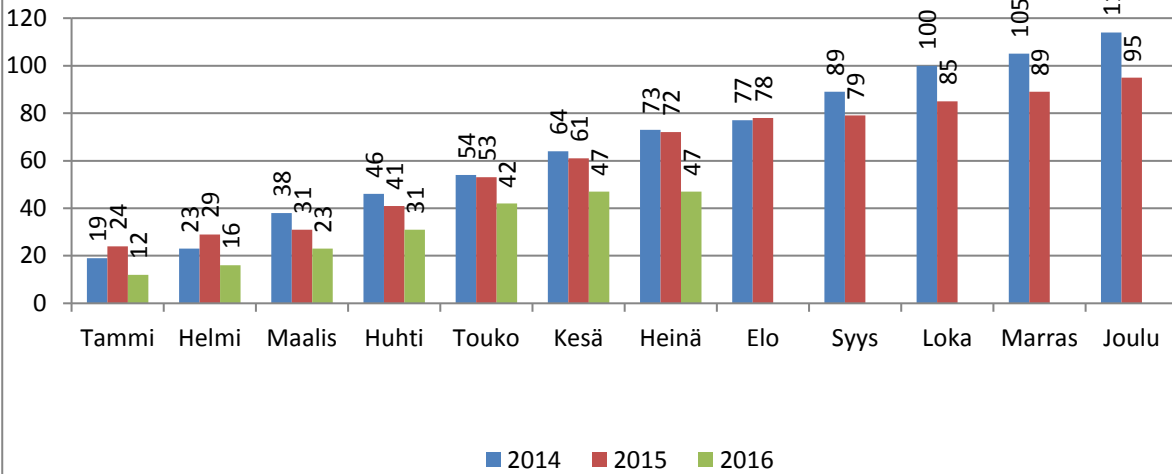


Kumulat. tarkoittaa asiakastapahtumien summaa tai eri asiakkaiden määrää vuoden alusta raportointikuukauden loppuun (tammi-heinäkuu).

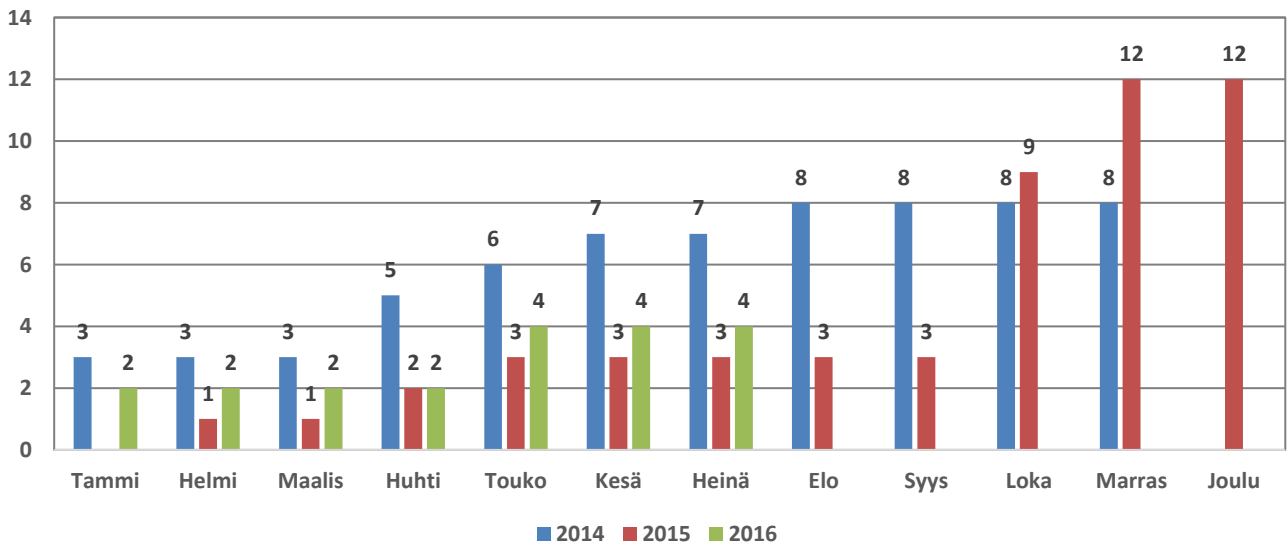
Avohuollon sijoitukset päivystysperheisiin (kumulat)



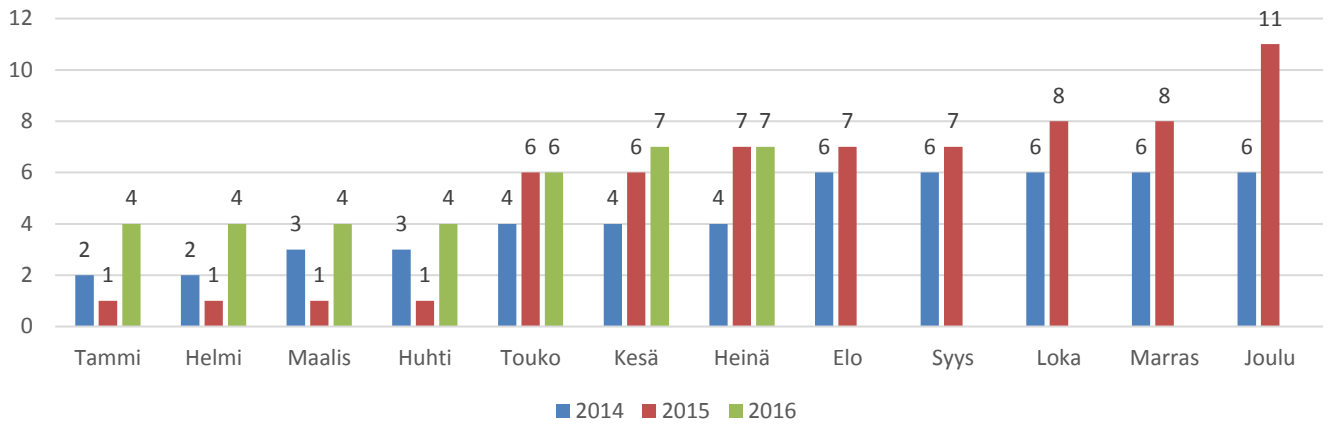
Kiireellinen sijoitus omiin vastaanottokoteihin (kumulat)



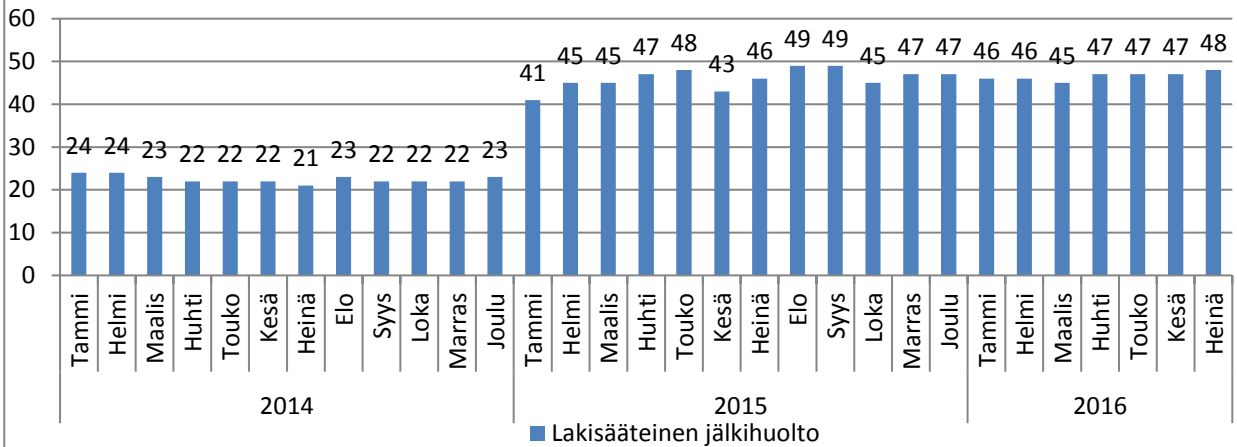
Kiireellinen sijoitus omiin pitkäaikaislaitoksiin (kumulat)



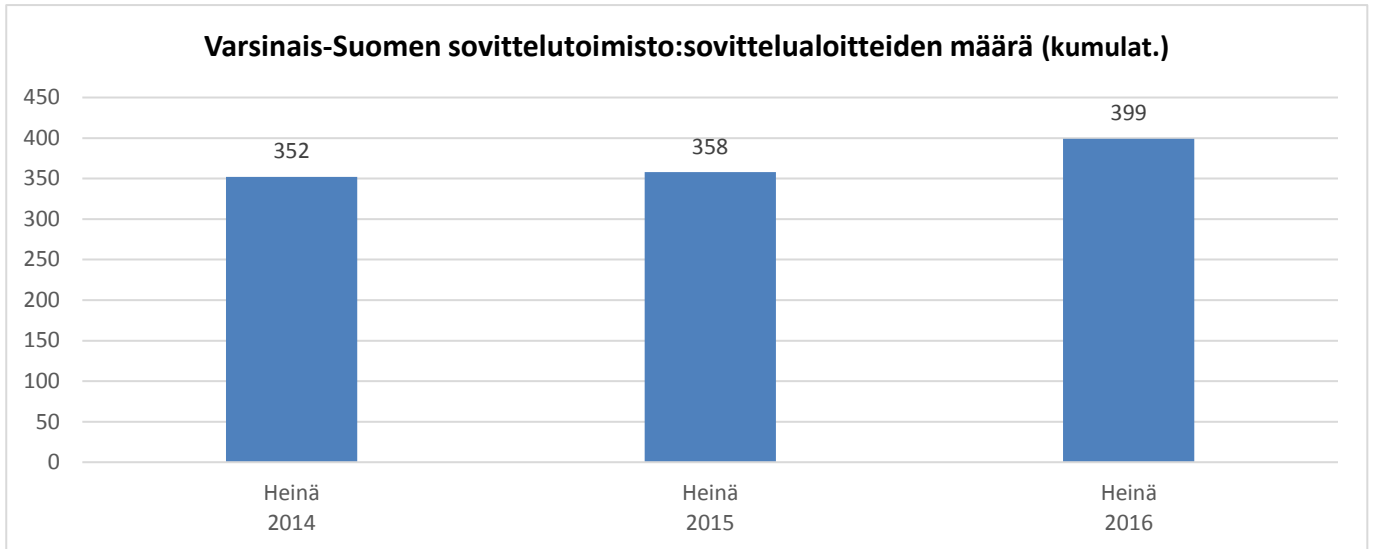
Kiireellinen sijoitus päivystysperheisiin (kumulat)



Jälkihuollon tukiasumisen piirissä olevien nuorten lkm (poikkil. 28.pvä)

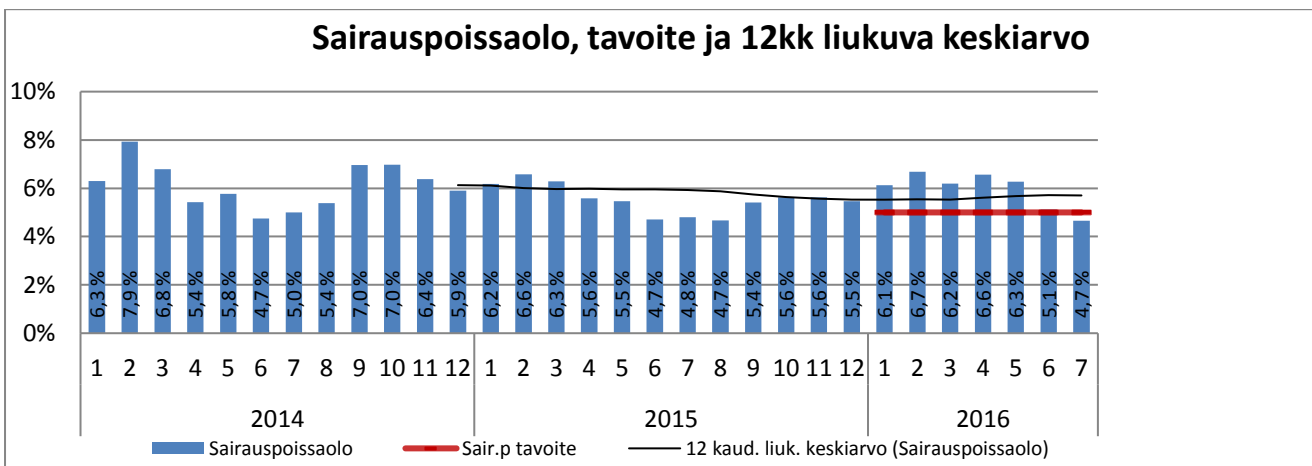
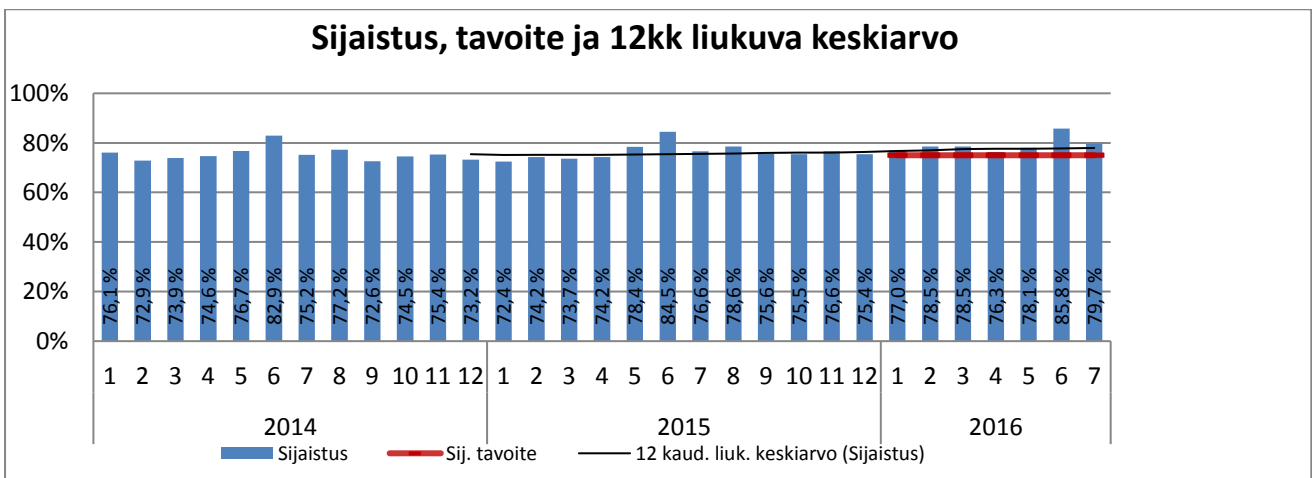
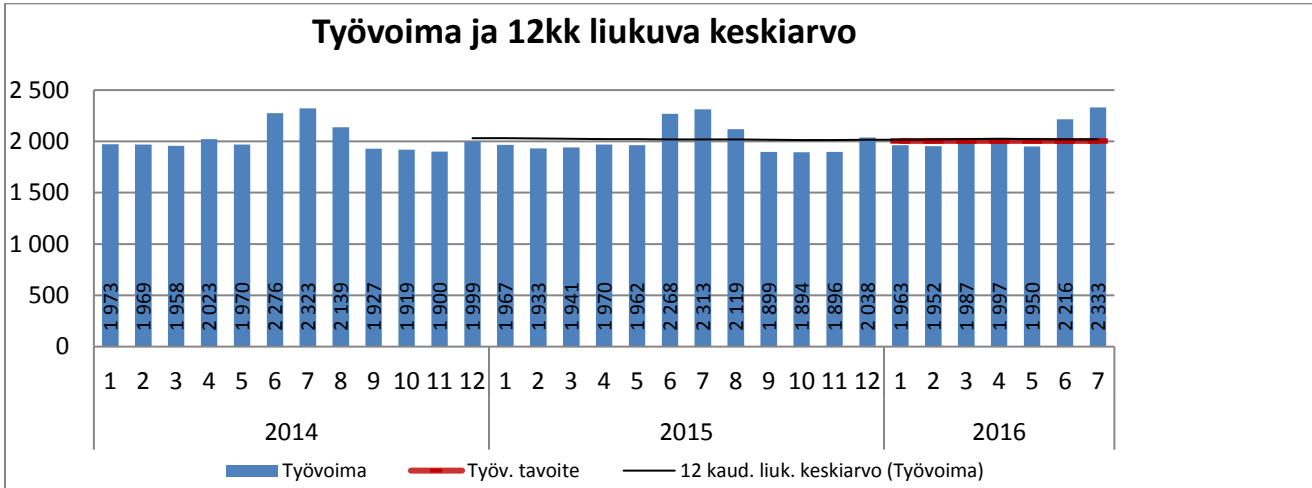


Varsinais-Suomen sovittelutoimisto



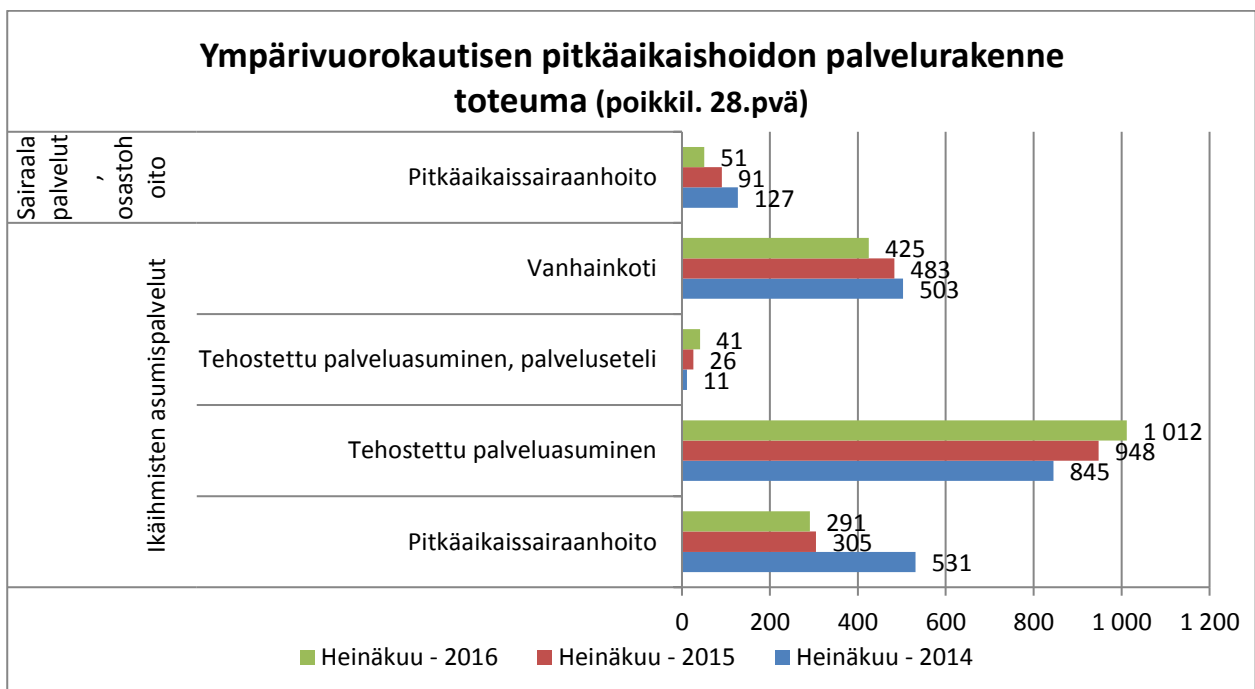
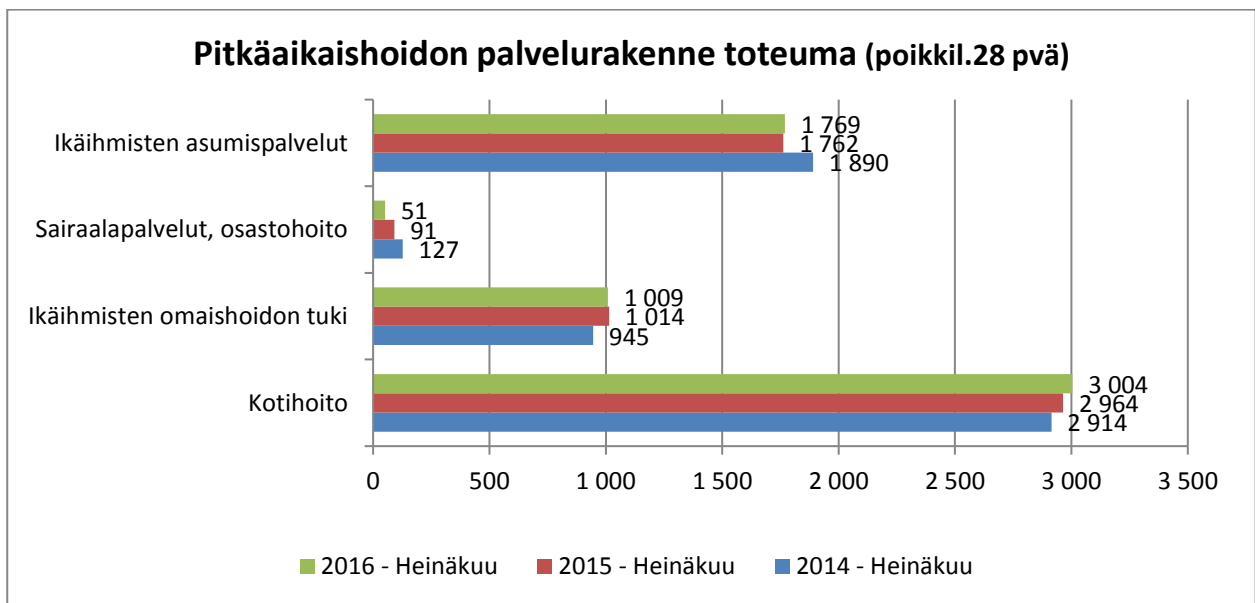
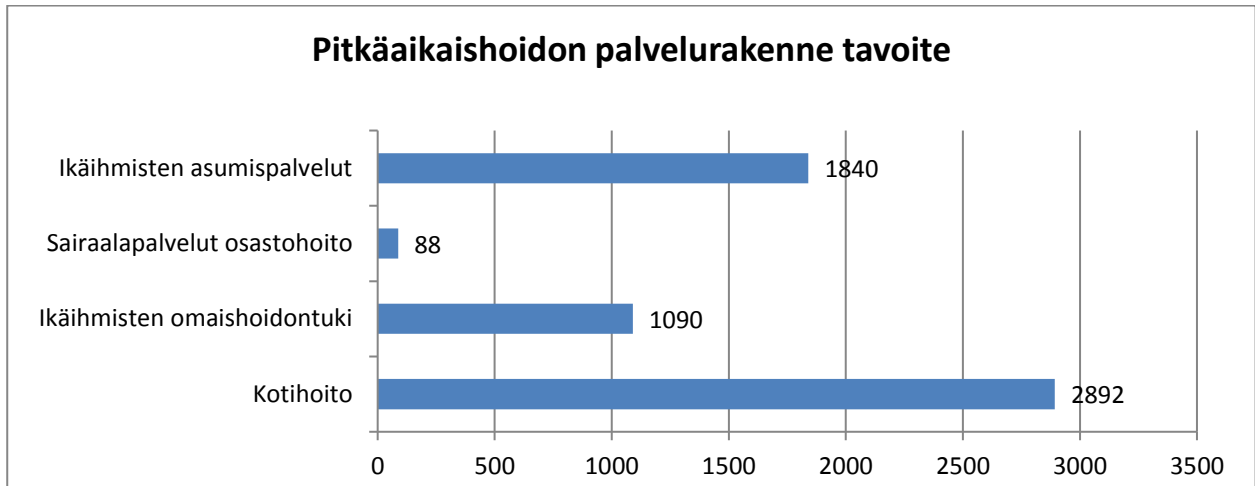
Vanhus- ja Vammaispalvelut

	Tilinpäätös	TA	Tot	TA	Tot	Tot-%	Poikkeama
	2015	2016	2015/1-7	2016/1-7	2016/1-7	Tot 2016 1-7/ TA2016	Tot 2016 1-7/ TA2016 1-7
TA-TULOT	-34 737 887 €	-33 823 729 €	-19 588 202 €	-19 730 509 €	-18 810 682 €	55,6 %	-919 827 €
TA-MENOT	179 493 869 €	180 299 042 €	102 089 026 €	105 174 441 €	99 969 126 €	55,4 %	5 205 315 €
Netto	144 755 982 €	146 475 312 €	82 500 824 €	85 443 932 €	81 158 444 €	55,4 %	4 285 489 €

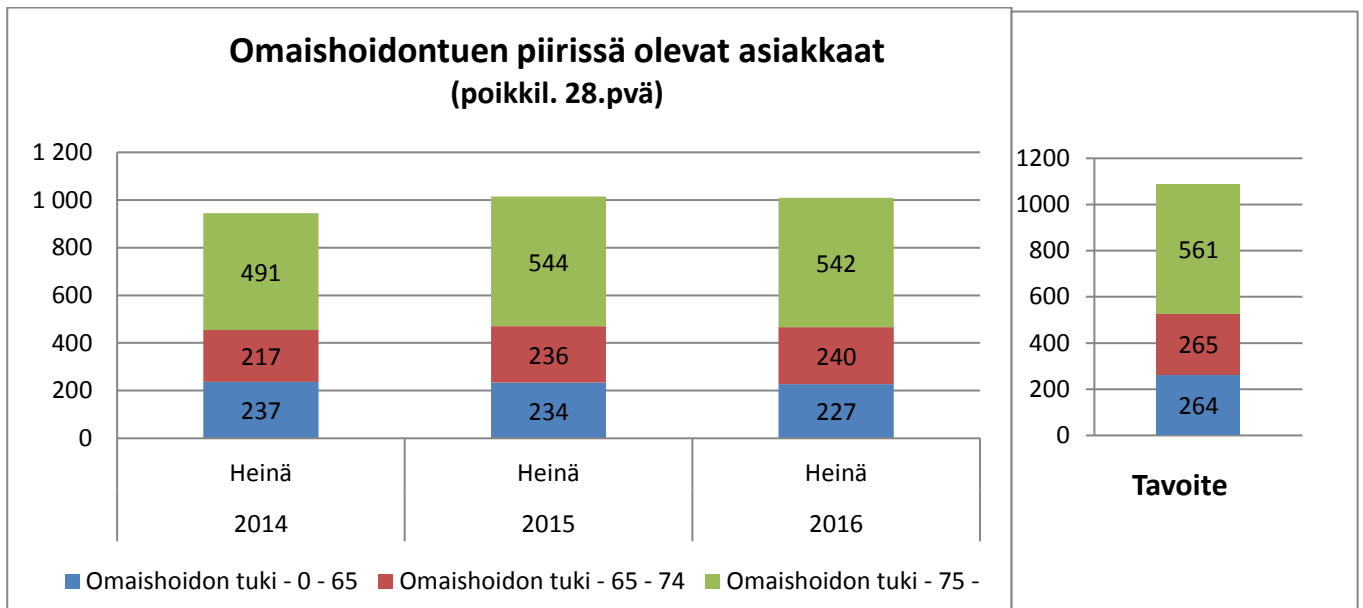


Kumulat. tarkoittaa asiakastapahtumien summaa tai eri asiakkaiden määrää vuoden alusta raportointikuukauden loppuun (tammi-heinäkuu).

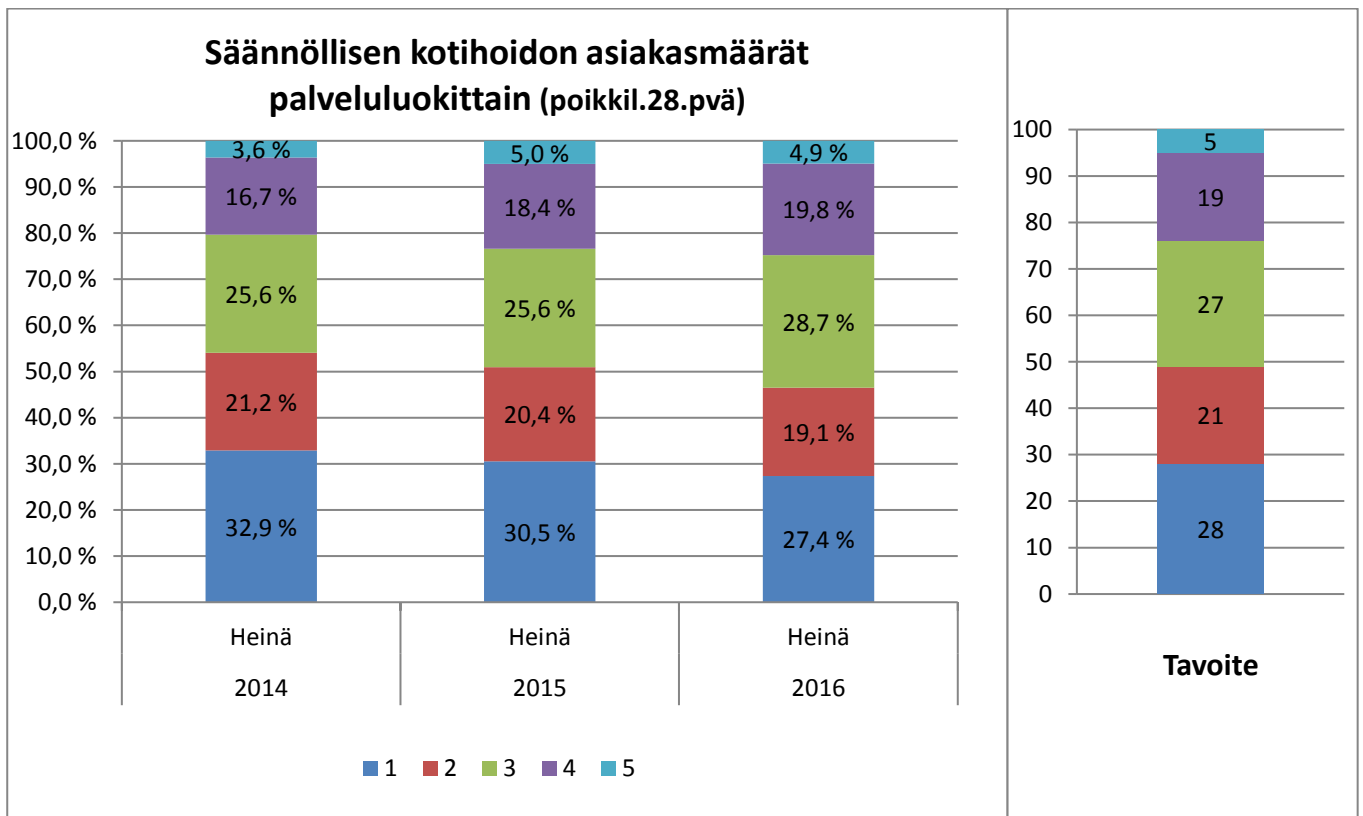
Vanhuspalvelut



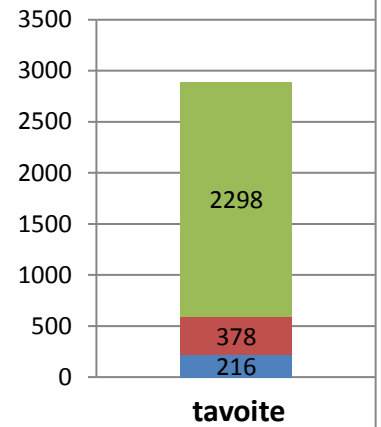
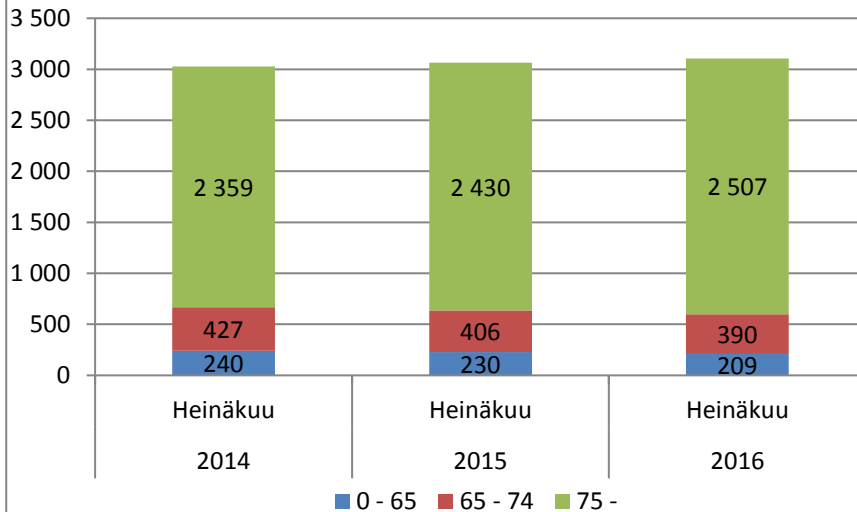
Omaishoito



Kotihoito

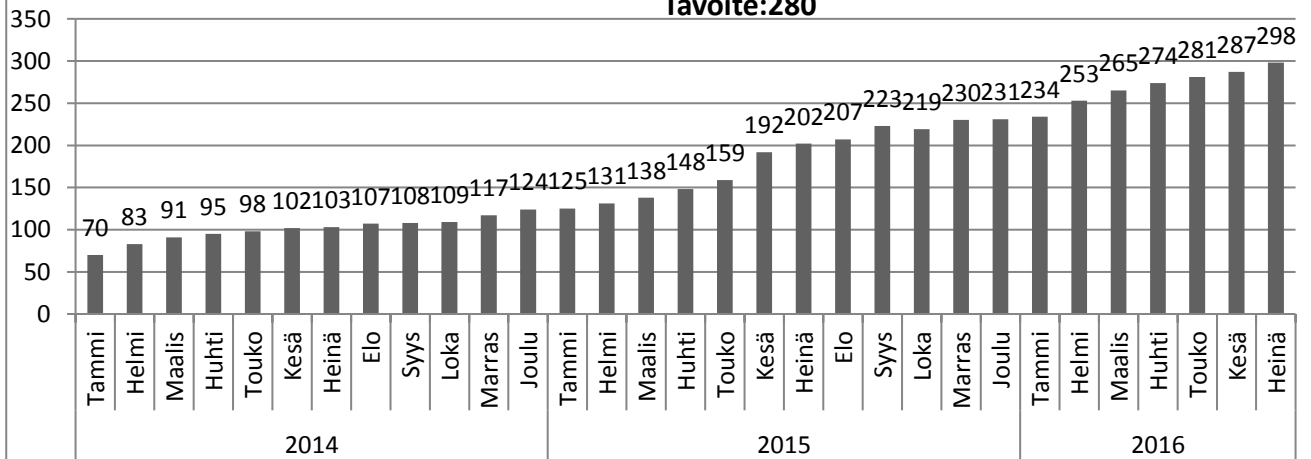


Säännöllisen kotihoidon asiakkaat ikäryhmittäin (sis. palveluseteliasiakkaat)

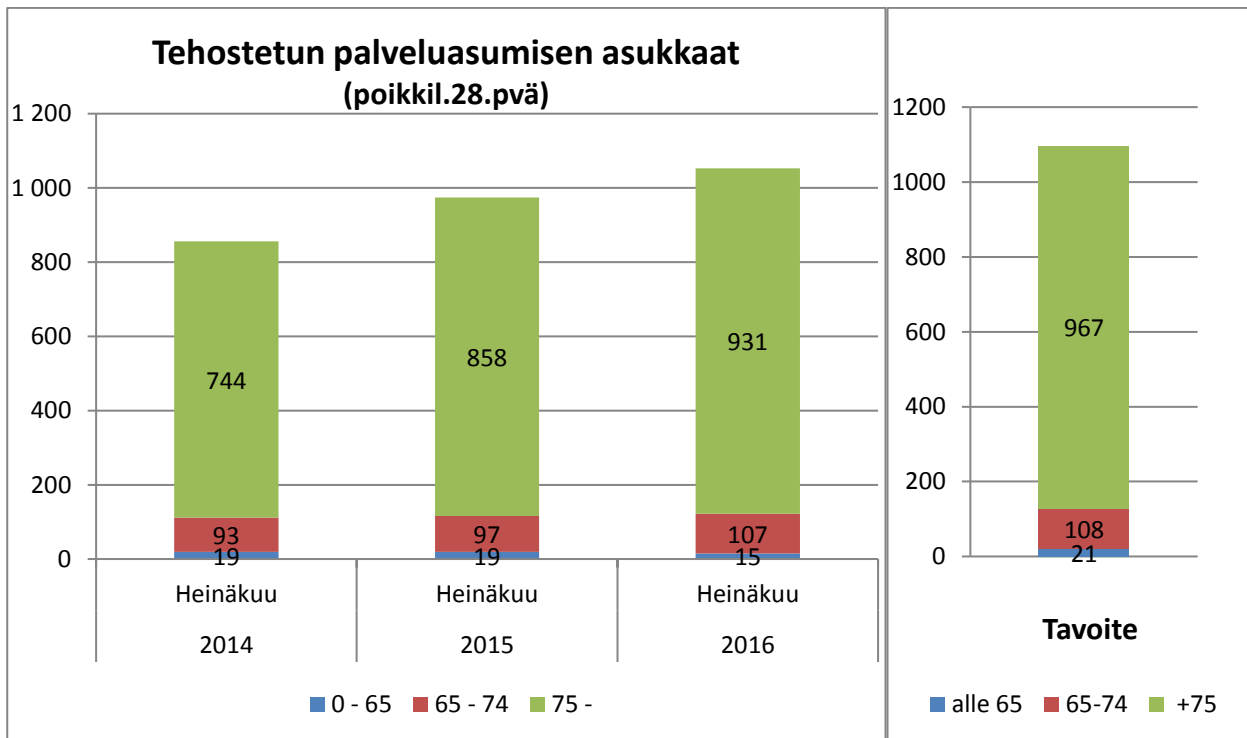
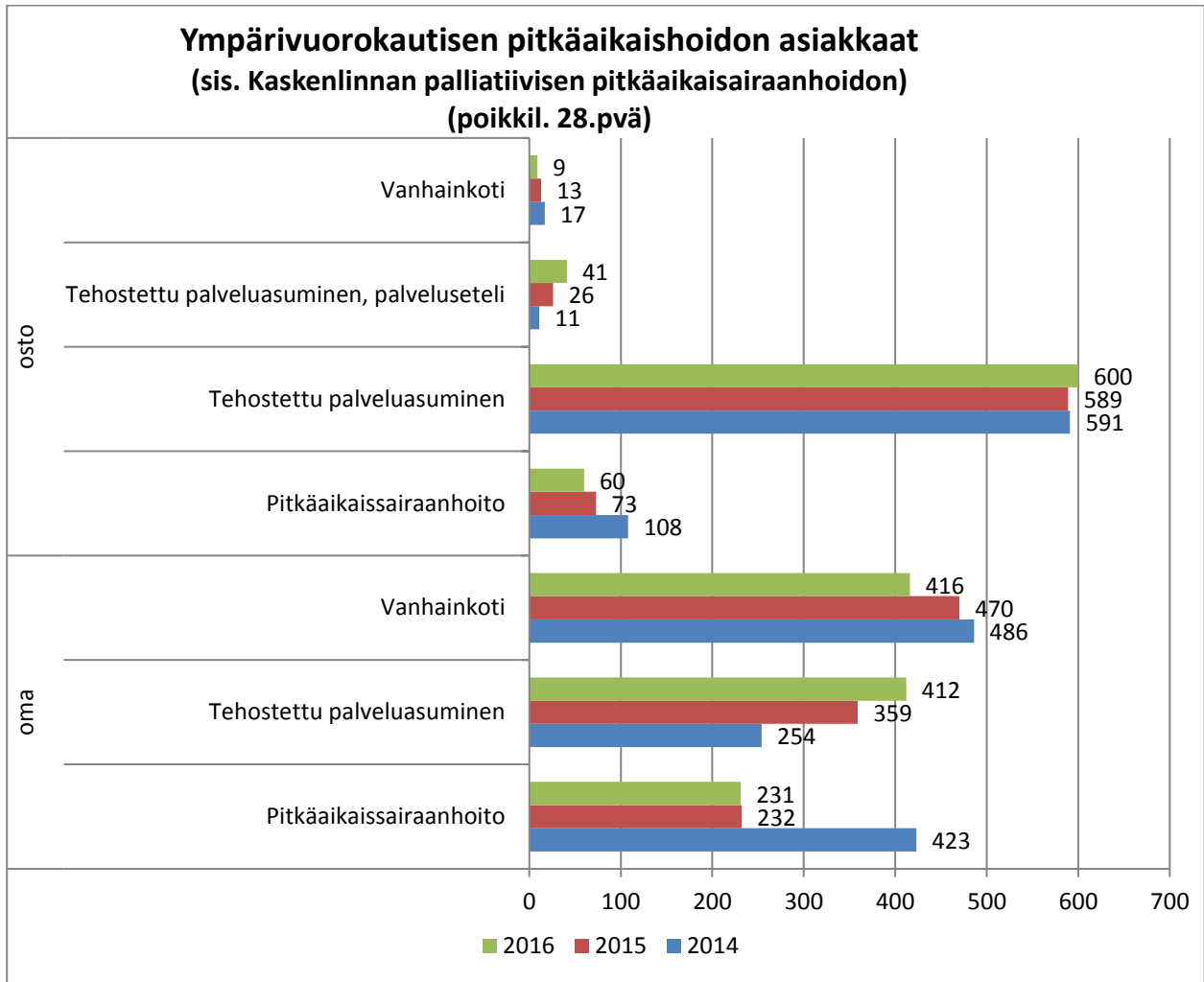


Kotihoidon järjestäminen palvelusetelillä (poikkil. 28 pvä)

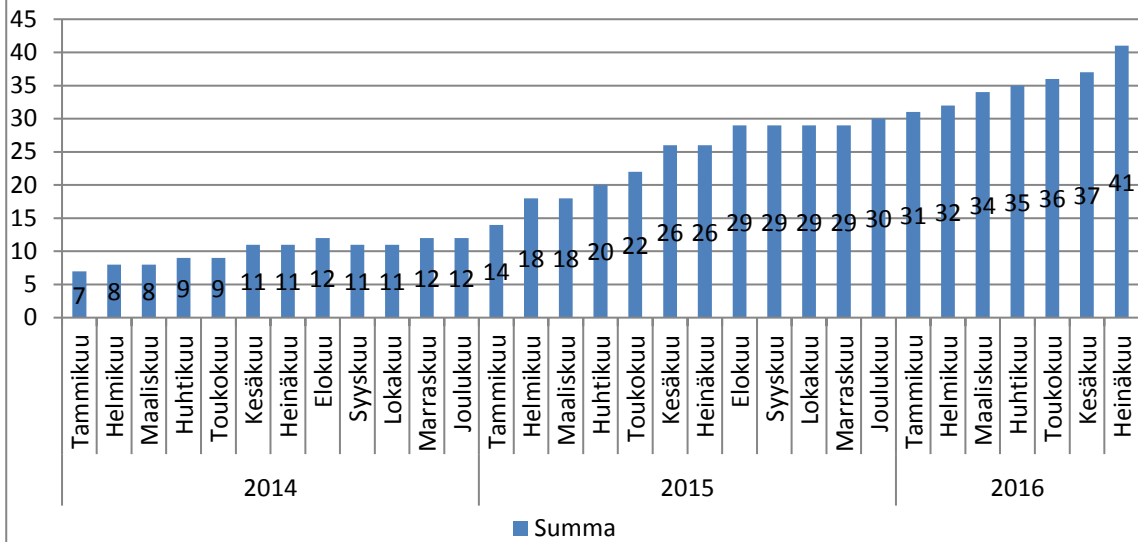
Tavoite:280



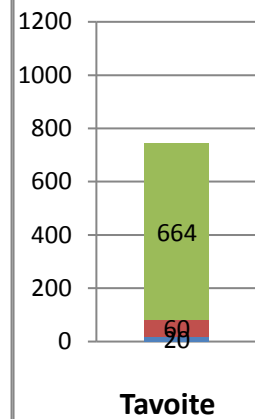
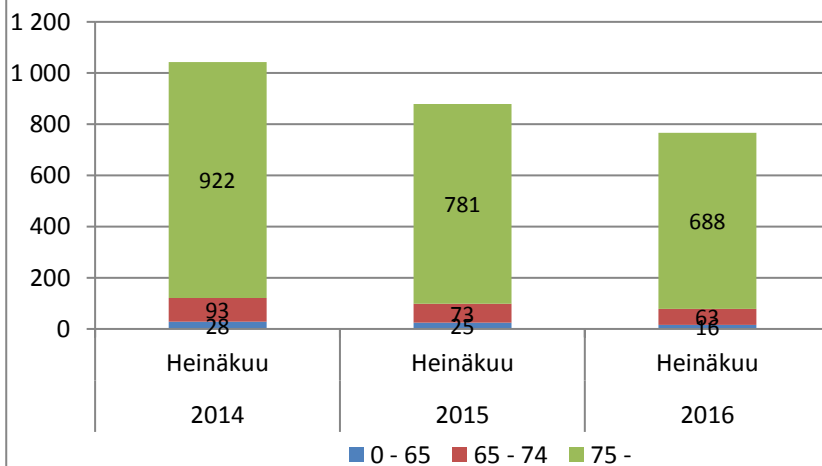
Vanhusten asumispalvelut



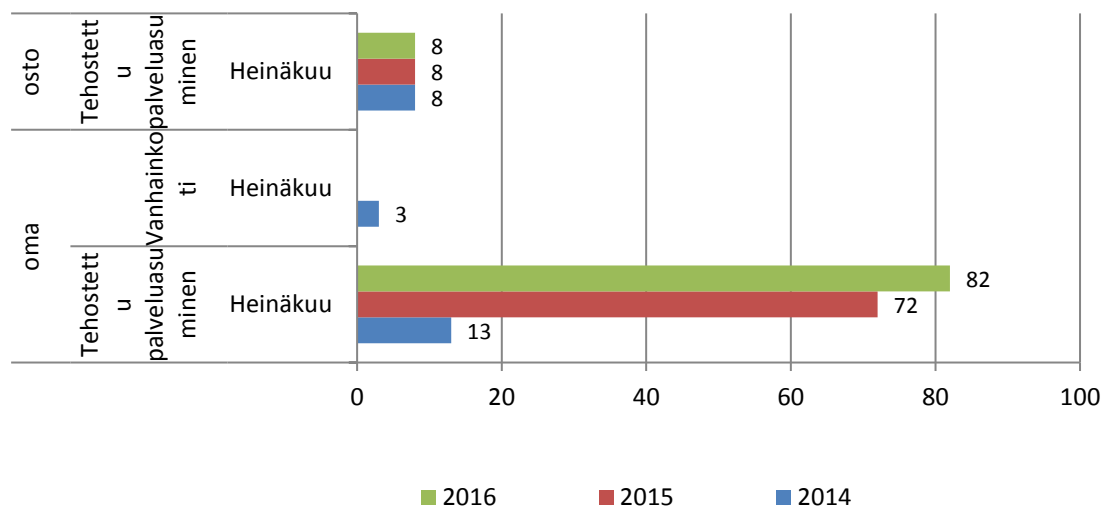
Tehostetun palveluasumisen palveluseteli asiakkaat(poikkil. 28.pvä)



Laitoshoidon asukkaat (poikkil.28.pvä)

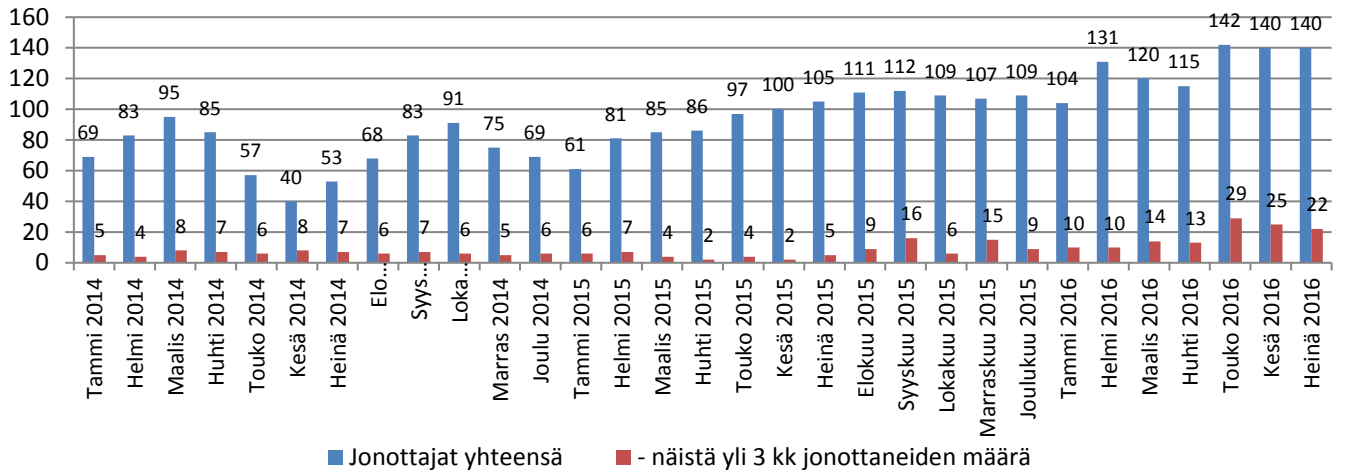


Ympäri vuorokautisen tilapäishoidon asiakkaat (poikkil. 28.pvä)

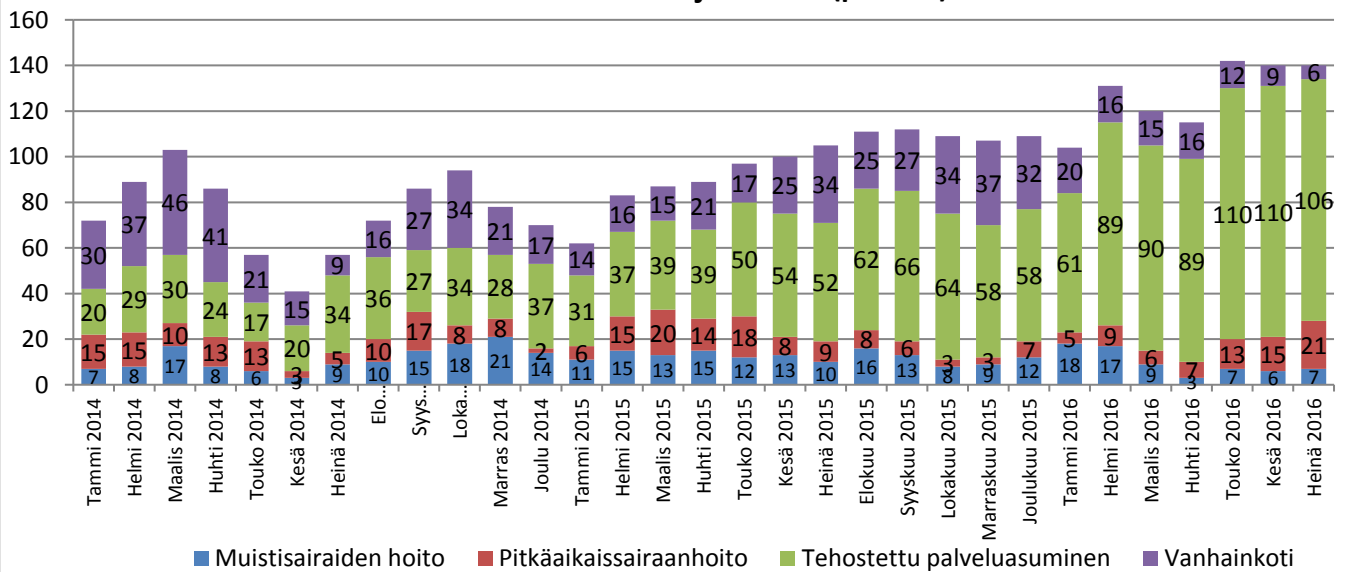


Vanhusten asusmispalveluihin jonottajat (poikkil.)

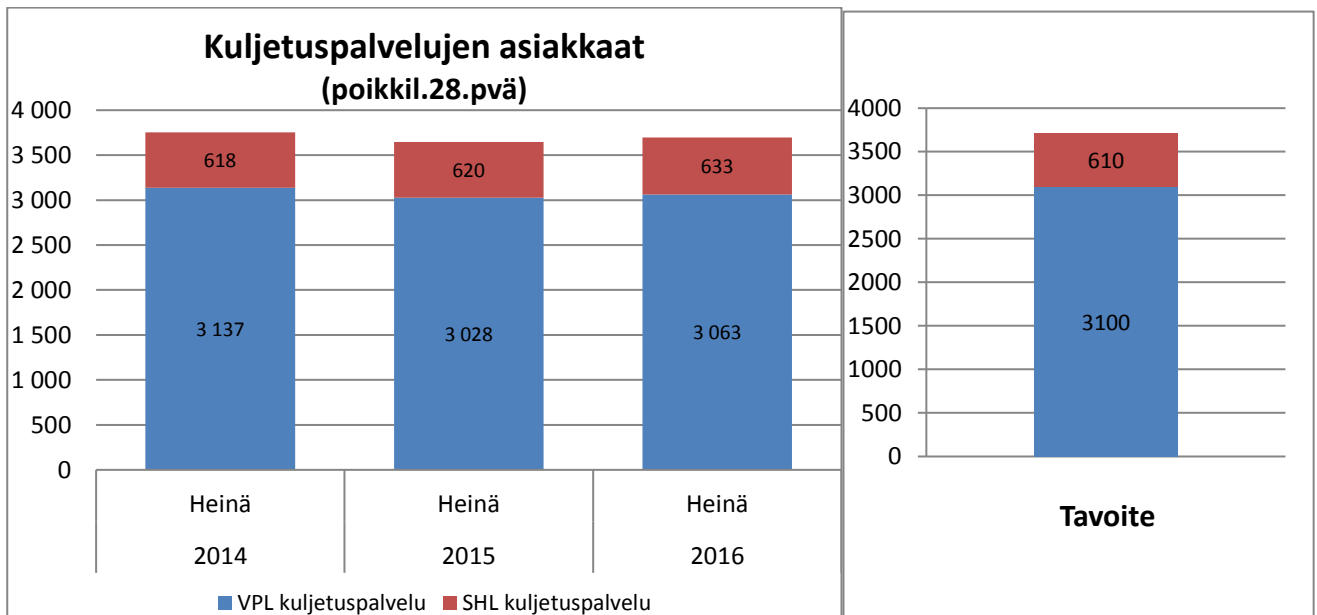
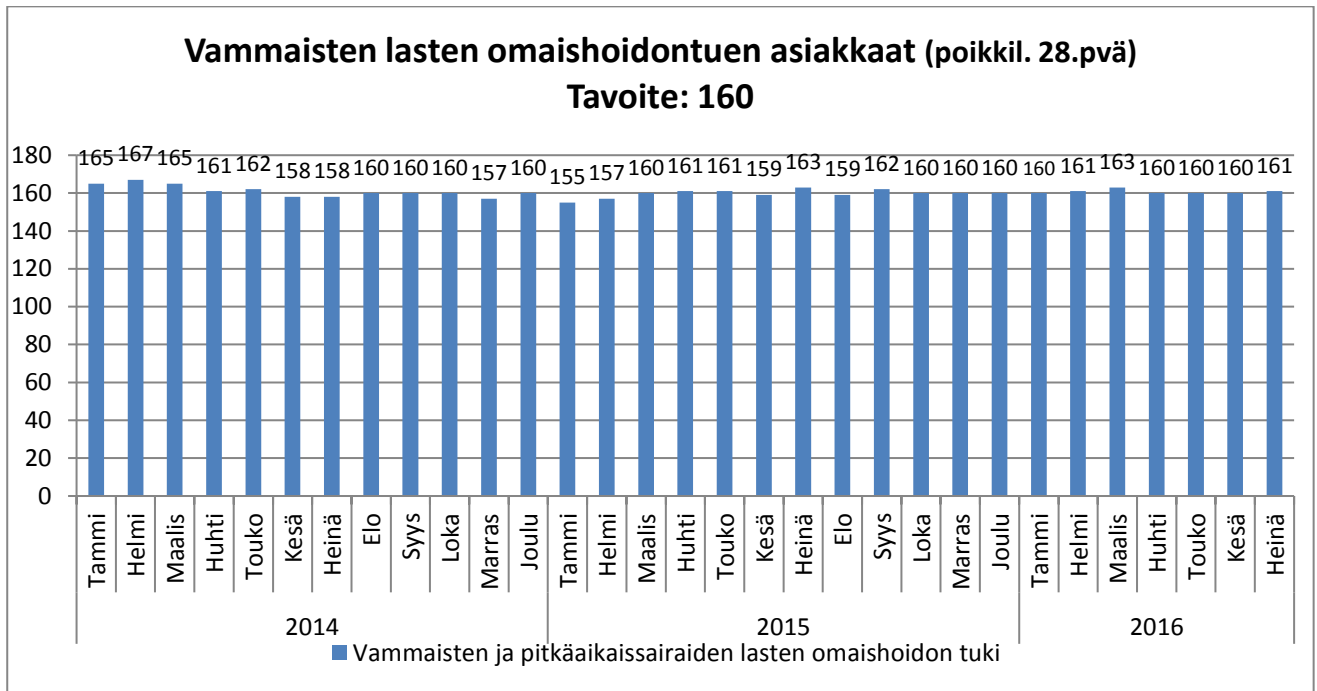
Tavoite 2016: < 90

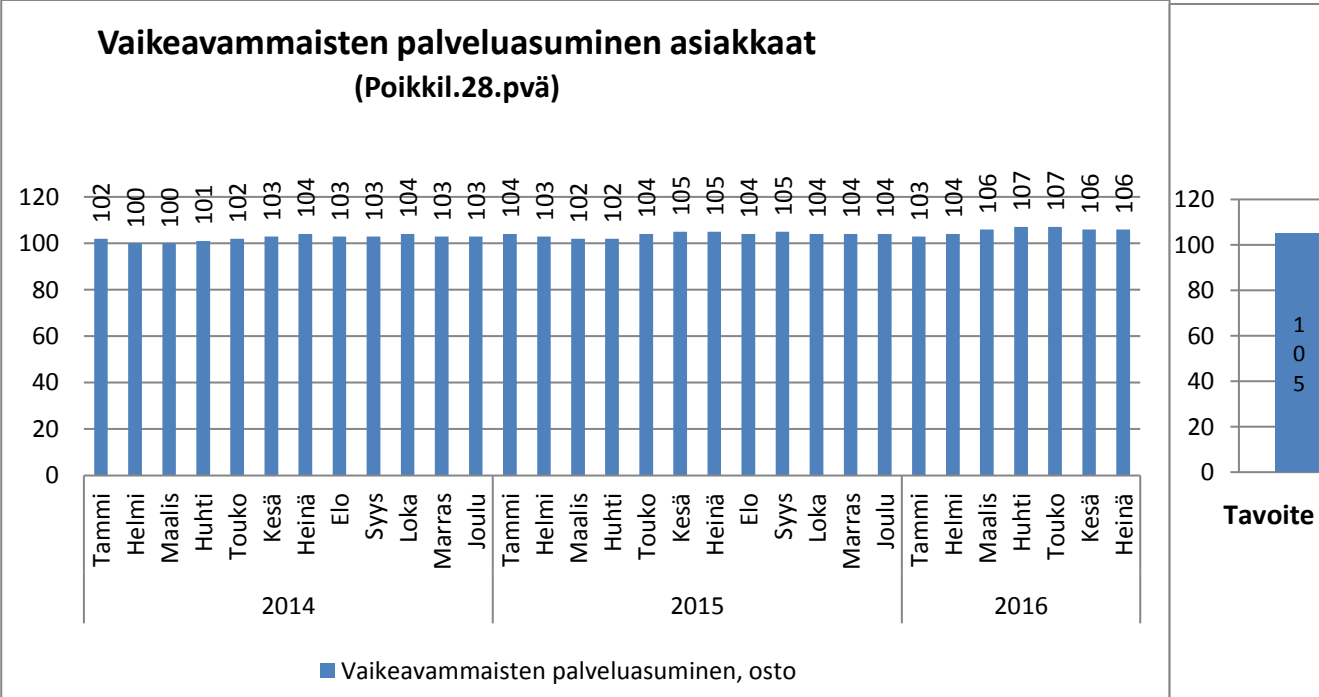
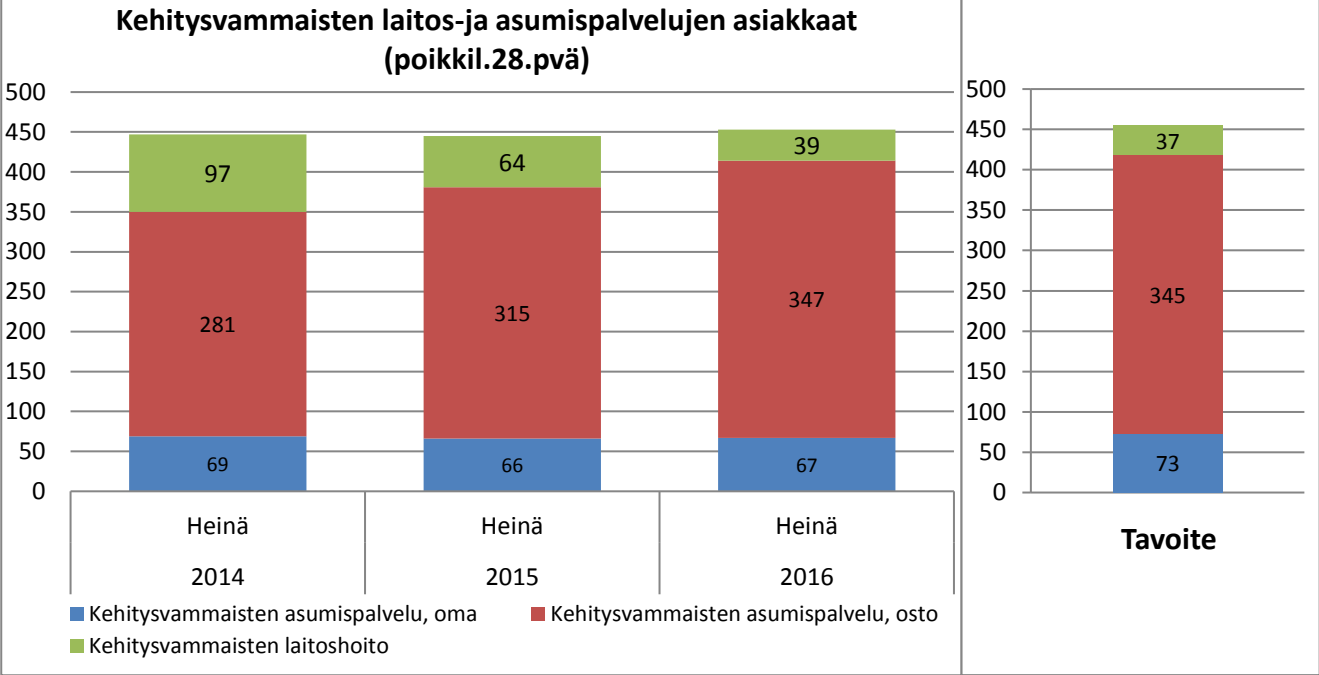
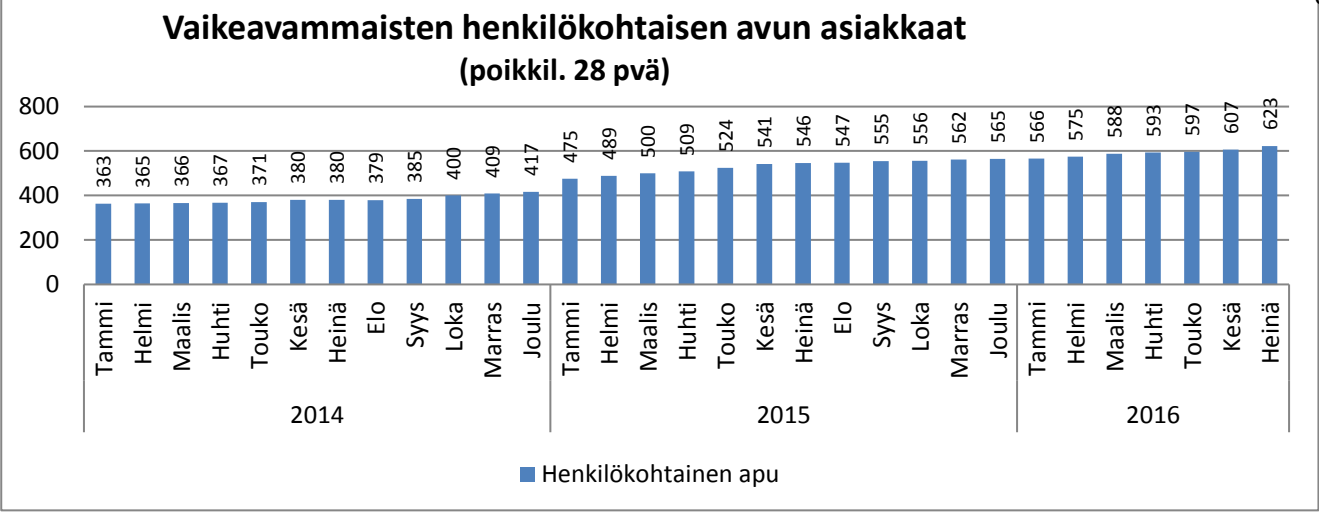


Asiakasmäärät eri jonoissa (poikkil.)



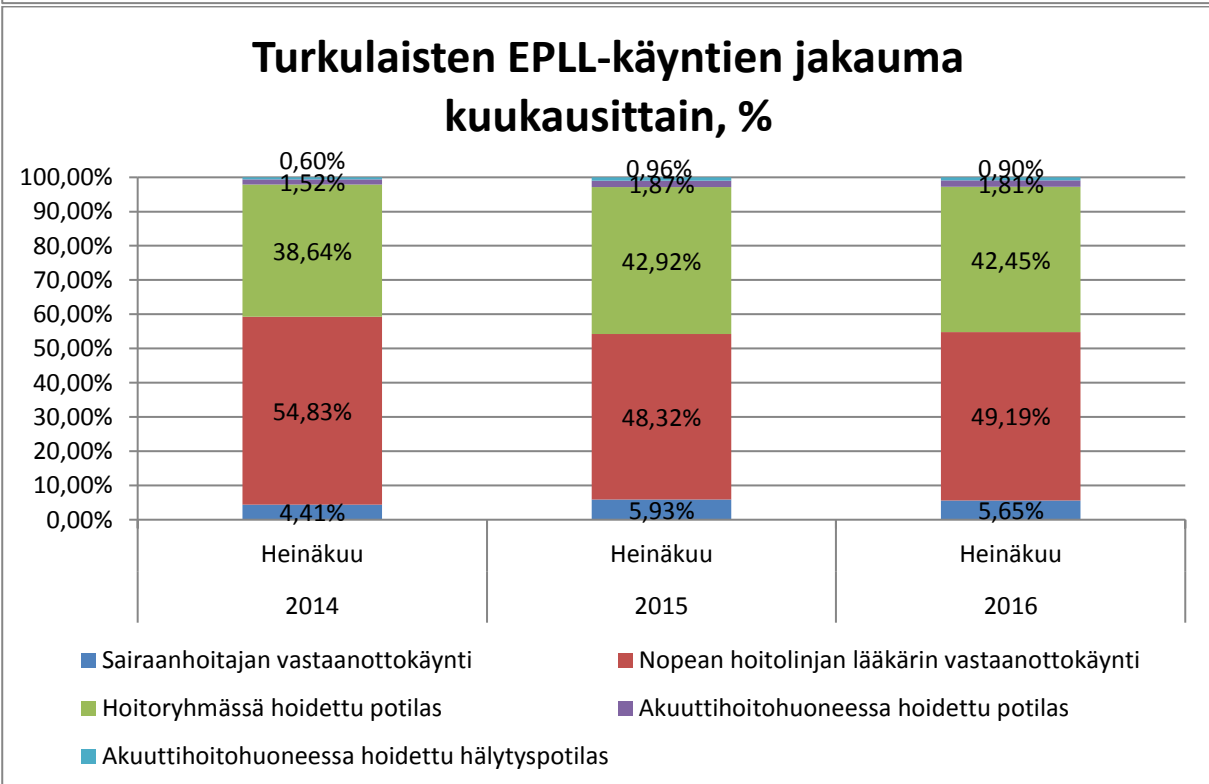
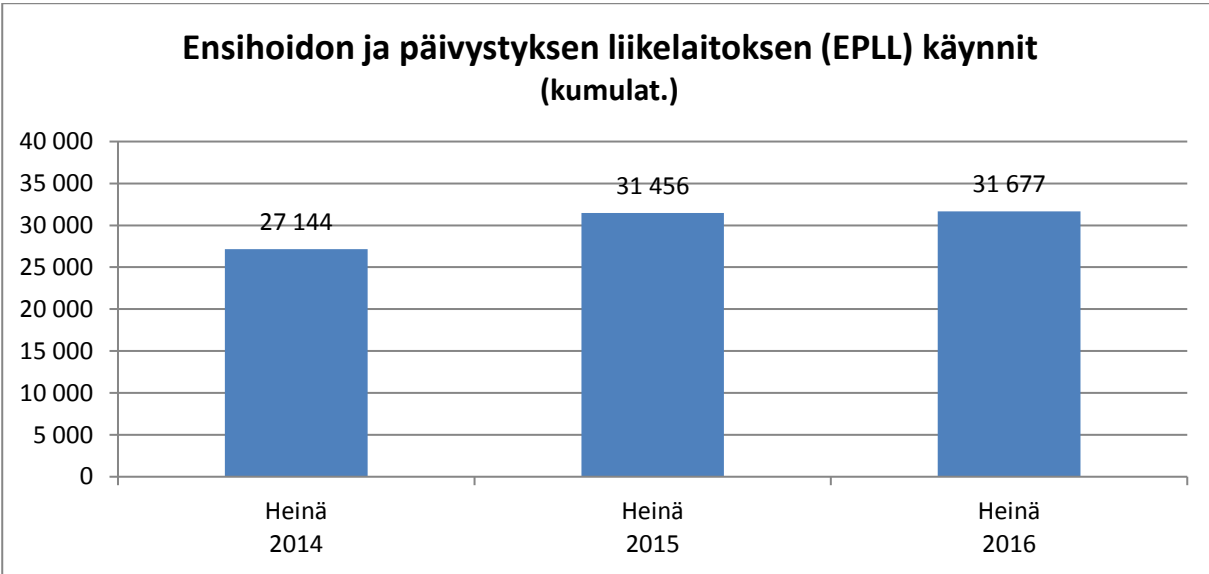
Vammaispalvelut





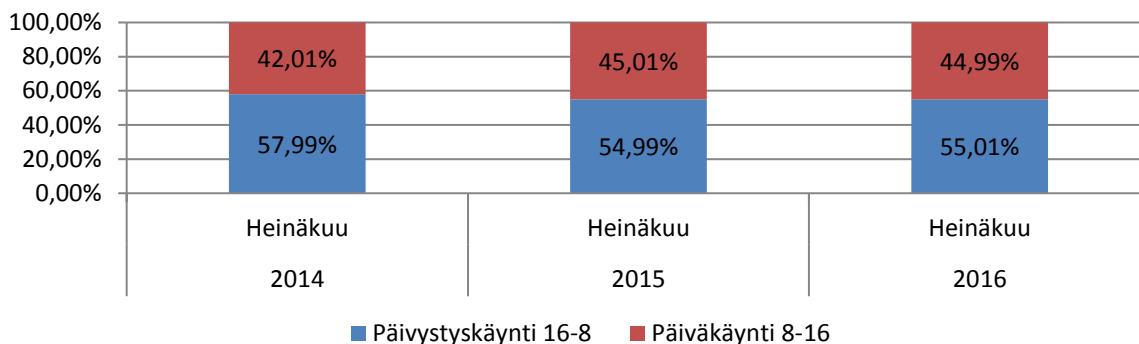
Kumulat. tarkoittaa asiakastapahtumien summaa tai eri asiakkaiden määrää vuoden alusta raportointikuukauden loppuun (tammi-heinäkuu).

	Tilinpäätös 2015	TA 2016	Tot 2015/1-7	TA 2016/1-7	Tot 2016/1-7	Tot-% Tot 2016 1-7/ TA2016	Poikkeama Tot 2016 1-7/ TA2016 1-7
TA-TULOT							19 €
TA-MENOT	190 977 256 €	187 195 112 €	109 711 654 €	109 197 149 €	112 012 997 €	59,8 %	-2 815 848 €
Netto	190 977 256 €	187 195 112 €	109 711 654 €	109 197 149 €	112 012 978 €	59,8 %	-2 815 829 €

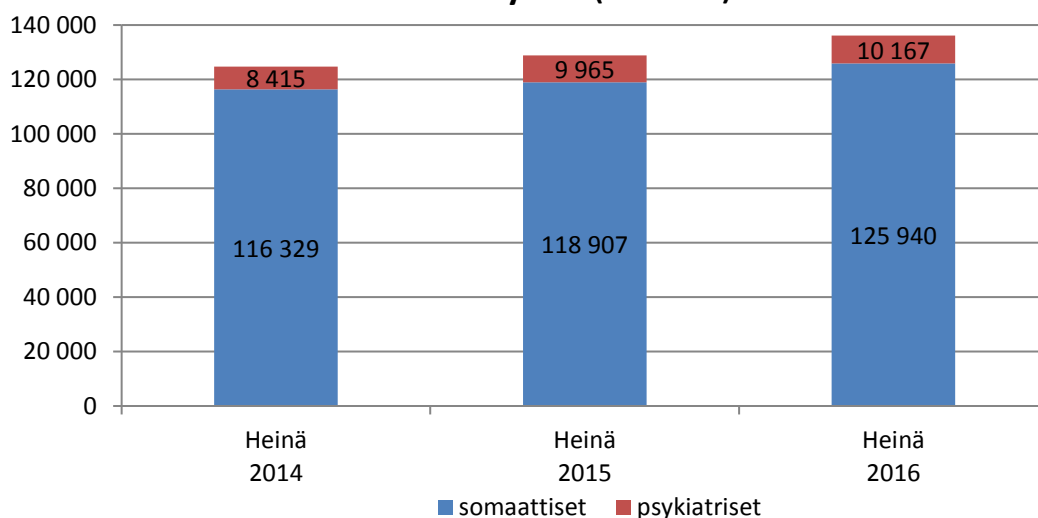


Kumulat. tarkoittaa asiakastapahtumien summaa tai eri asiakkaiden määrää vuoden alusta raportointikuukauden loppuun (tammi-heinäkuu).

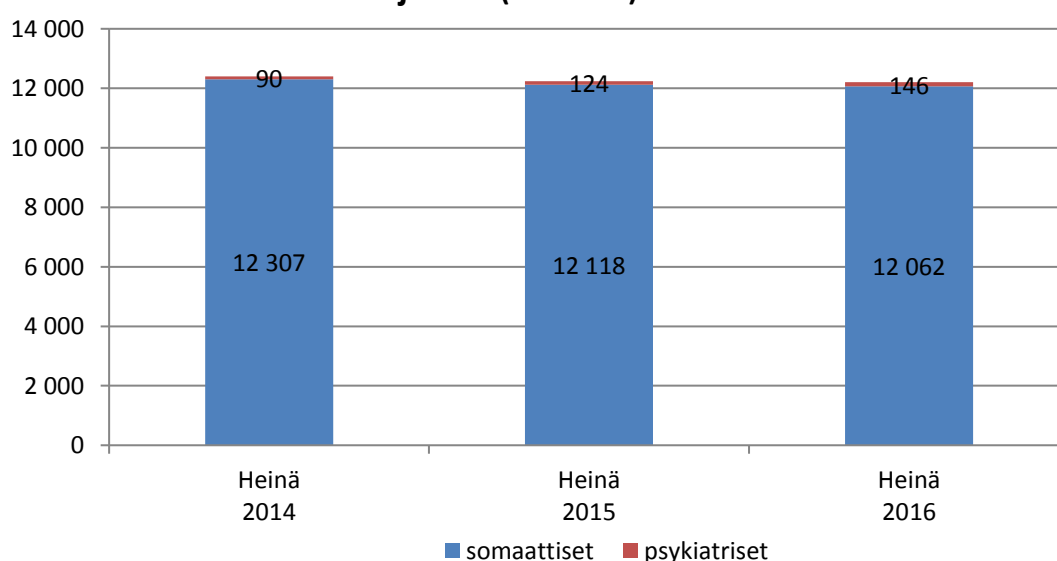
Turkulaisten käyntien jakauma ajankohdan mukaan kuukausittain



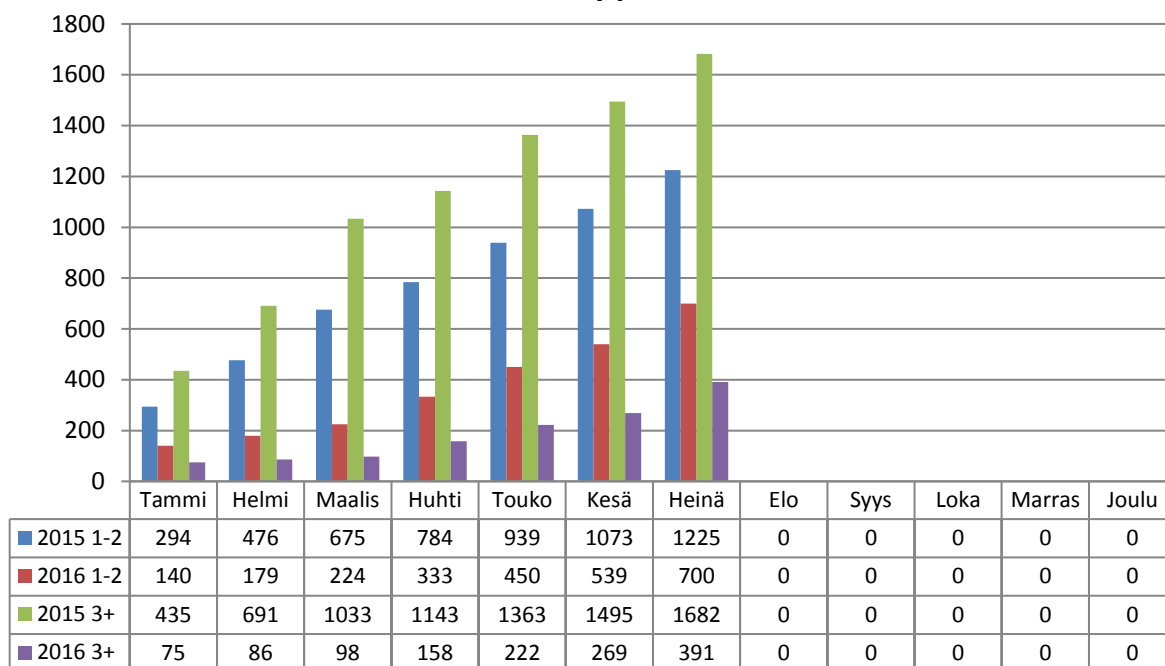
Avohoitokäynnit (kumulat.)



Hoitojaksot (kumulat.)



Siirtoviivepäivien kertymät vuoden alusta tarkastelukuukauden loppuun 2016 vs. 2015



Selitteet:

1-2 = normaalihintaiset siirtoviivepäivät kertymä vuoden alusta tarkastelukuukauden loppuun.

3+ = yli 3 vrk jatkohoitoa odottaneiden korotettuhintaisten siirtoviivepäivien kertymä vuoden alusta tarkastelukuukauden loppuun.

Turkulaisten lähetteet (kumulat.)

