

TURKU



HYVINVOINTITOIMIALA

Kuukausiseuranta

Huhtikuu

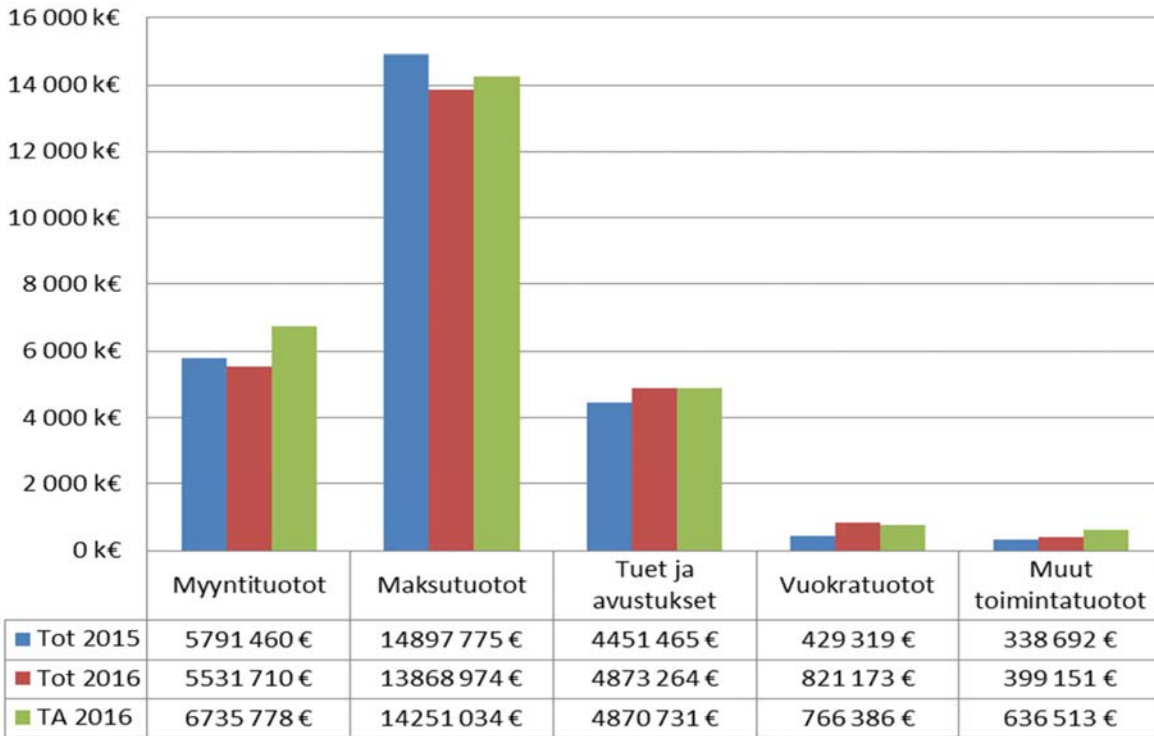
15.5.2016

HYVINVOINTITOIMIALA

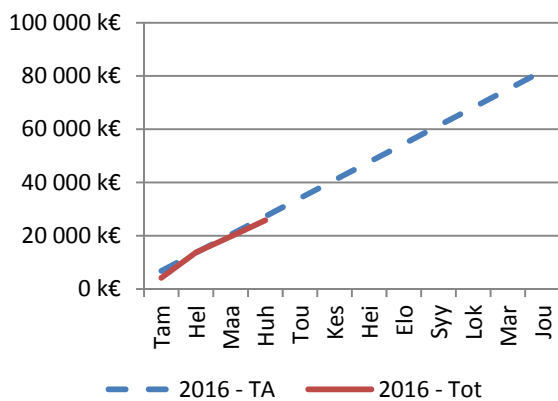
	Tilinpäätös	TA	Tot	TA	Tot	Tot-%(* Tot 2016 1-4/ TA2016	Poikkeama Tot 2016 1-4/ TA2016 1-4
	2015	2016	2015/1-4	2016/1-4	2016/1-4		
TA-TULOT	-85 144 397 €	-81 781 327 €	-25 908 712 €	-27 260 442 €	-25 494 273 €	31,2 %	-1 766 170 €
TOIMINTATUOTOT	-85 144 397 €	-81 781 327 €	-25 908 712 €	-27 260 442 €	-25 494 273 €	31,2 %	-1 766 170 €
Myyntituotot	-23 884 740 €	-20 207 333 €	-5 791 460 €	-6 735 778 €	-5 531 710 €	27,4 %	-1 204 068 €
Maksutuotot	-42 924 158 €	-42 753 103 €	-14 897 775 €	-14 251 034 €	-13 868 974 €	32,4 %	-382 061 €
Tuet ja avustukset	-14 617 817 €	-14 612 193 €	-4 451 465 €	-4 870 731 €	-4 873 264 €	33,4 %	2 533 €
Vuokratuotot	-2 055 577 €	-2 299 157 €	-429 319 €	-766 386 €	-821 173 €	35,7 %	54 788 €
Muut toimintatuotot	-1 662 106 €	-1 909 540 €	-338 692 €	-636 513 €	-399 151 €	20,9 %	-237 362 €
TA-MENOT	668 289 891 €	666 409 089 €	217 956 589 €	222 136 363 €	216 293 075 €	32,5 %	5 843 288 €
VALMISTUS OMAAN KÄYTTÖÖN	-205 334 €	0 €	0 €	0 €	0 €		
TOIMINTAKULUT	668 495 225 €	666 409 089 €	217 956 589 €	222 136 363 €	216 293 075 €	32,5 %	5 843 288 €
Henkilöstökulut	220 895 575 €	225 978 500 €	71 881 894 €	75 326 167 €	71 895 305 €	31,8 %	3 430 862 €
Palvelujen ostot	364 322 601 €	355 934 769 €	118 658 208 €	118 644 923 €	117 391 206 €	33,0 %	1 253 717 €
Asiakaspalvelujen ostot	282 969 169 €	277 102 885 €	93 165 312 €	92 367 628 €	92 370 525 €	33,3 %	-2 897 €
Muiden palvelujen ostot	81 353 432 €	78 831 884 €	25 492 896 €	26 277 295 €	25 020 681 €	31,7 %	1 256 613 €
Aineet, tarvikkeet ja tavarat	15 285 182 €	14 262 102 €	4 955 893 €	4 754 034 €	4 443 506 €	31,2 %	310 528 €
Avustukset	38 908 813 €	39 422 681 €	12 996 051 €	13 140 894 €	12 779 870 €	32,4 %	361 024 €
Avustukset yksityisille	36 776 700 €	37 196 352 €	11 949 272 €	12 398 784 €	11 929 409 €	32,1 %	469 375 €
Avustukset yhteisöille	2 083 280 €	2 226 329 €	1 046 779 €	742 110 €	843 750 €	37,9 %	-101 640 €
Avustukset taseyksikoille	48 833 €	0 €	0 €	0 €	6 710 €		-6 710 €
Muut toimintakulut	29 083 055 €	30 811 038 €	9 464 543 €	10 270 346 €	9 783 188 €	31,8 %	487 158 €
Vuokrat	27 940 846 €	30 008 351 €	9 174 432 €	10 002 784 €	9 832 630 €	32,8 %	170 154 €
Muut toimintakulut	1 142 209 €	802 686 €	290 111 €	267 562 €	-49 442 €	-6,2 %	317 004 €
NETTO	583 145 494 €	584 627 763 €	192 047 877 €	194 875 921 €	190 798 802 €	32,6 %	4 077 118 €

*) Tasaisen käytön toteuma-% /12 kk = 33,3 %

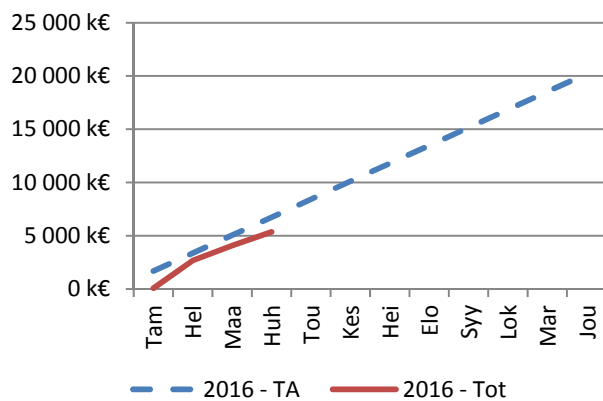
Toimintatuotot (kumulat.)



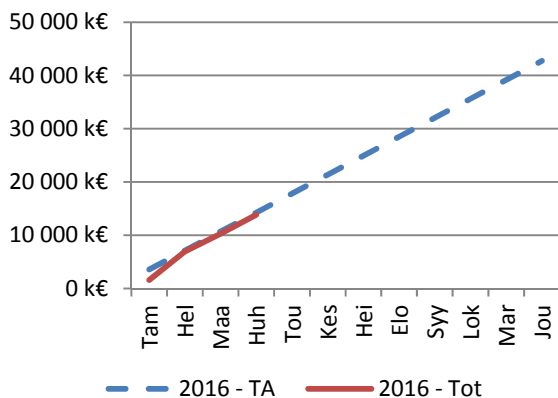
Toimintatuotot



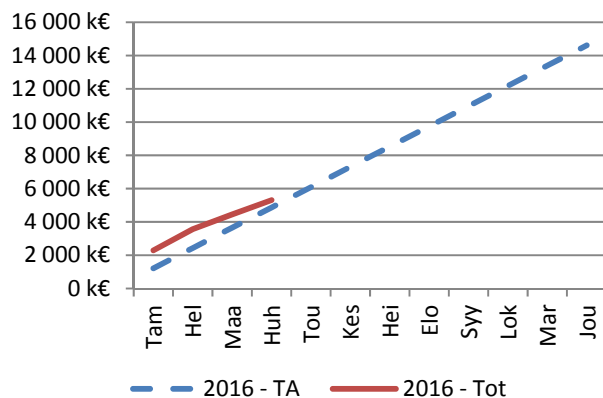
Myyntituotot



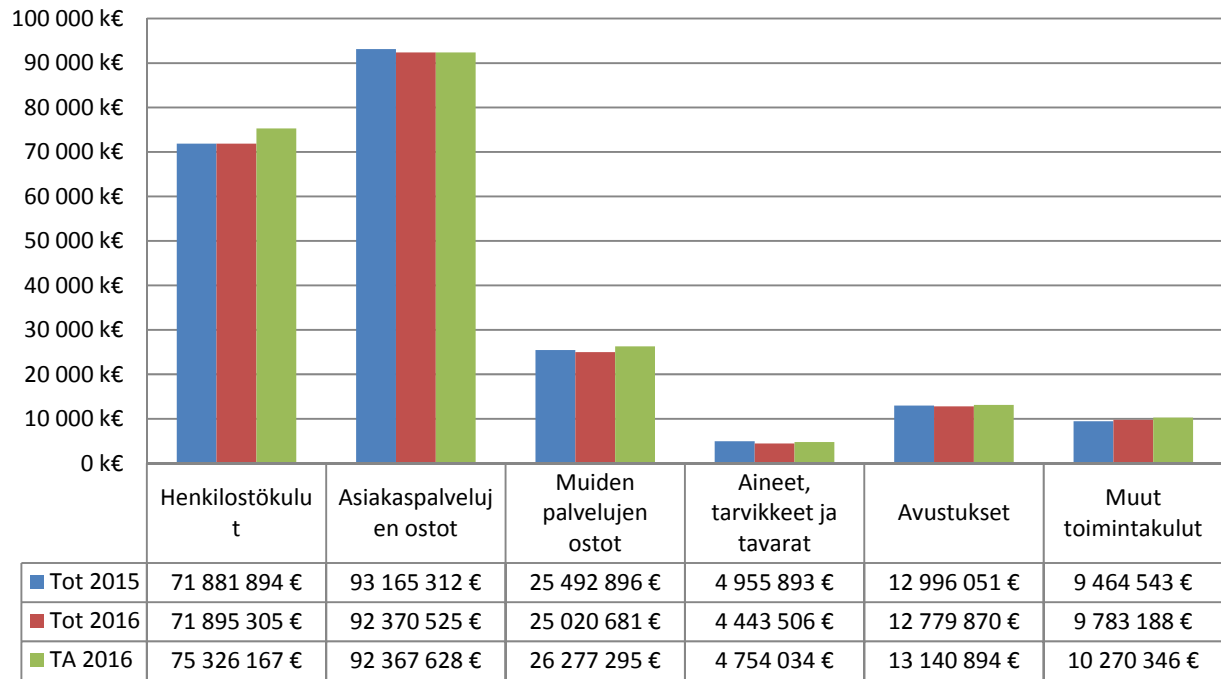
Maksutuotot



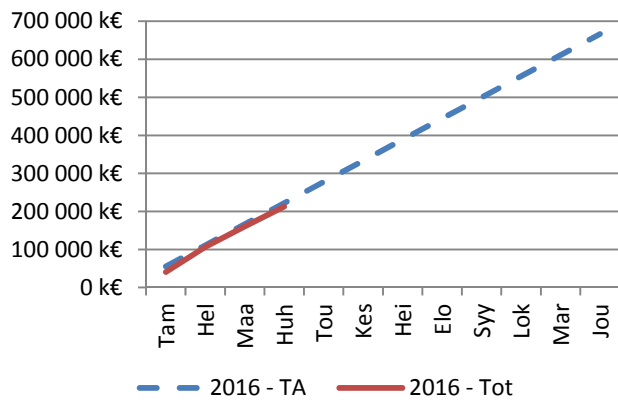
Tuet ja avustukset



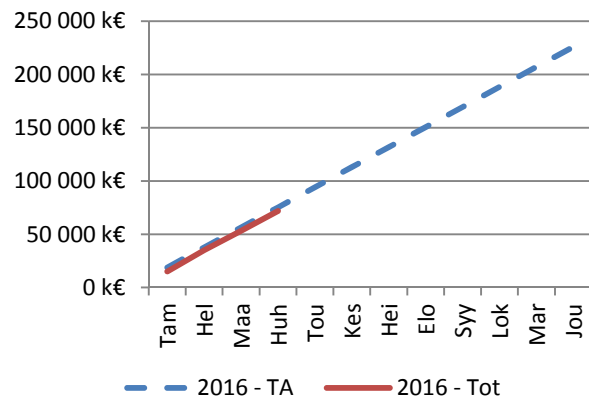
Toimintakulut (kumulat.)



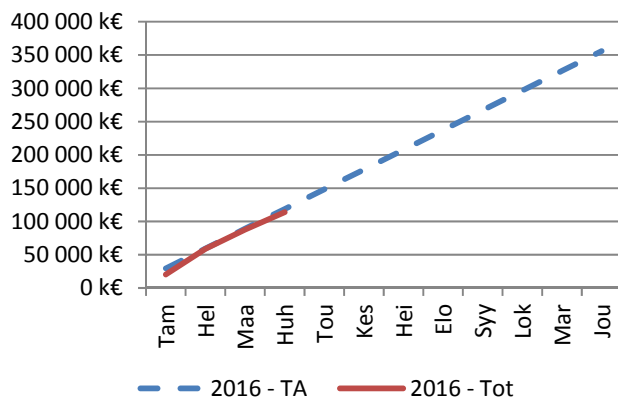
Toimintakulut



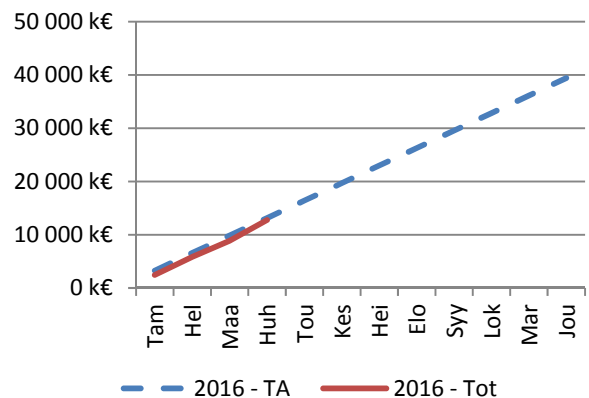
Henkilöstökulut



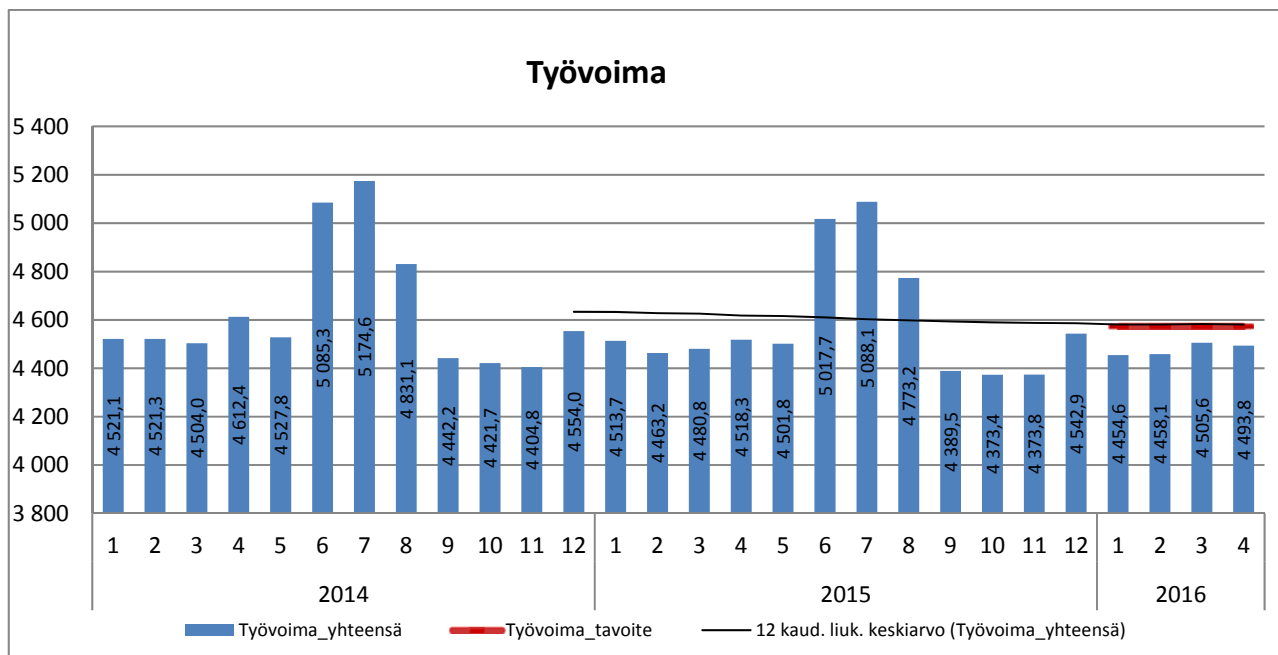
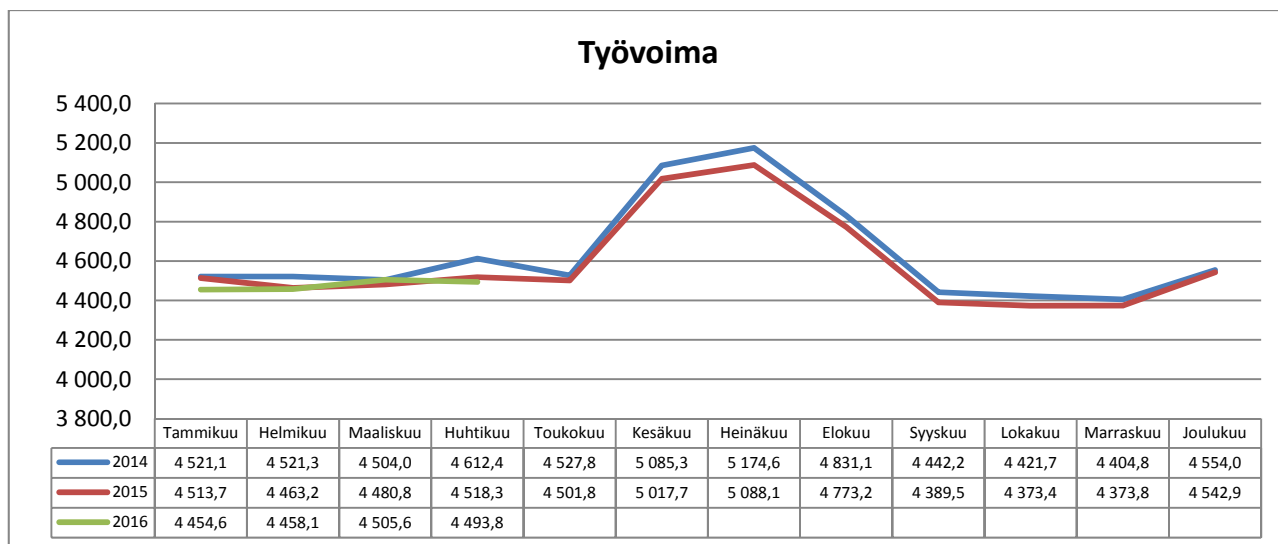
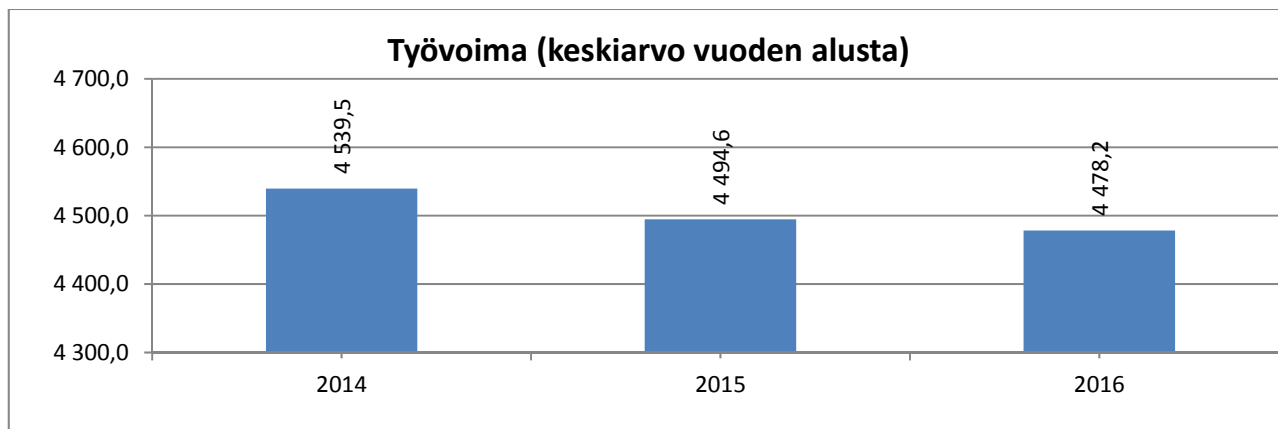
Palvelujen ostot



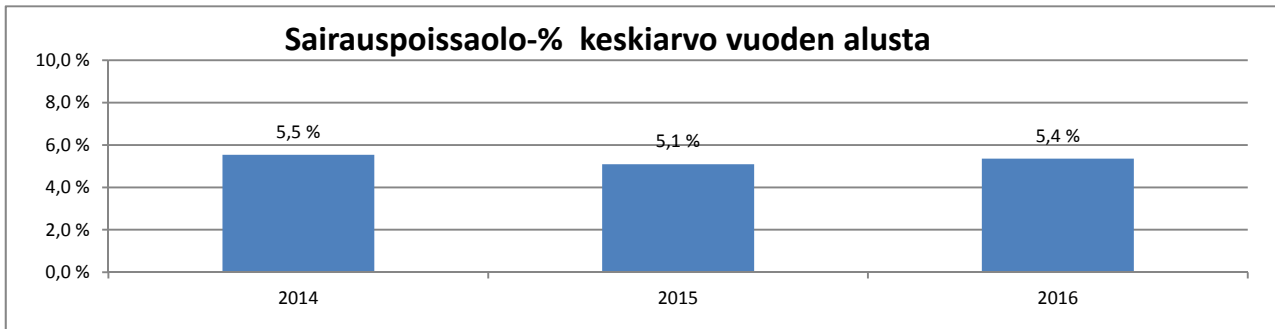
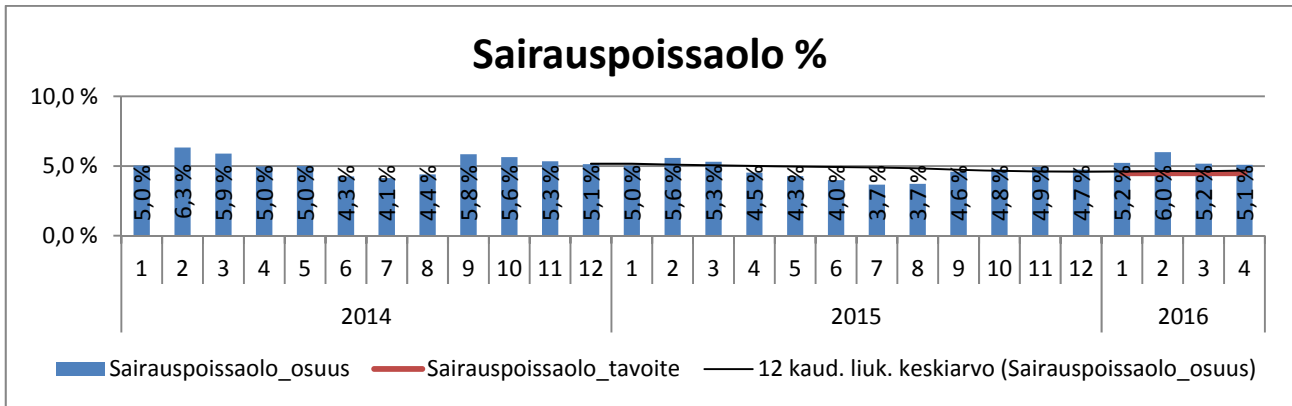
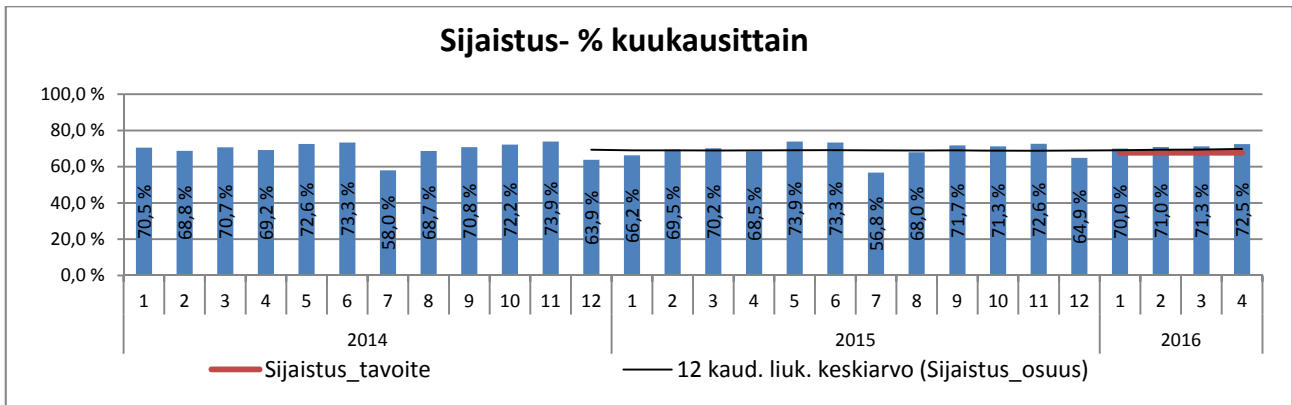
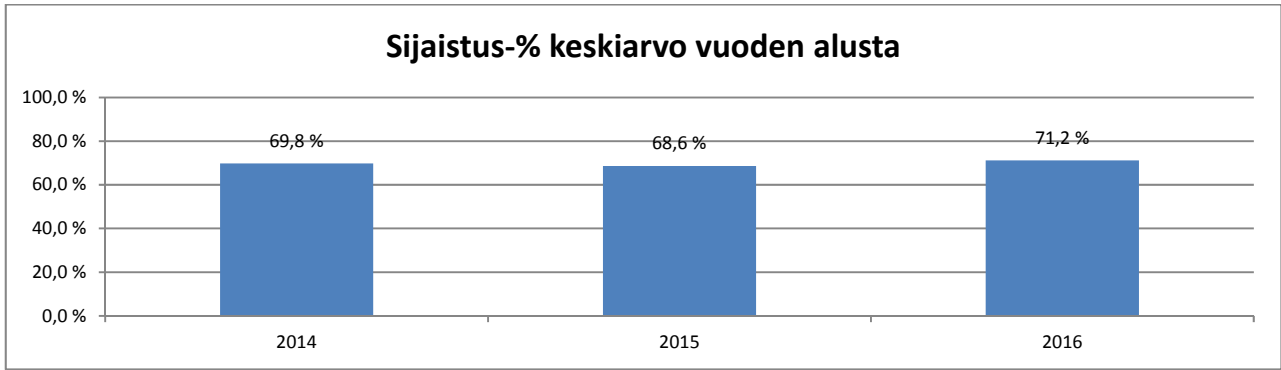
Avustukset



HYVINVOINTITOIMIALA



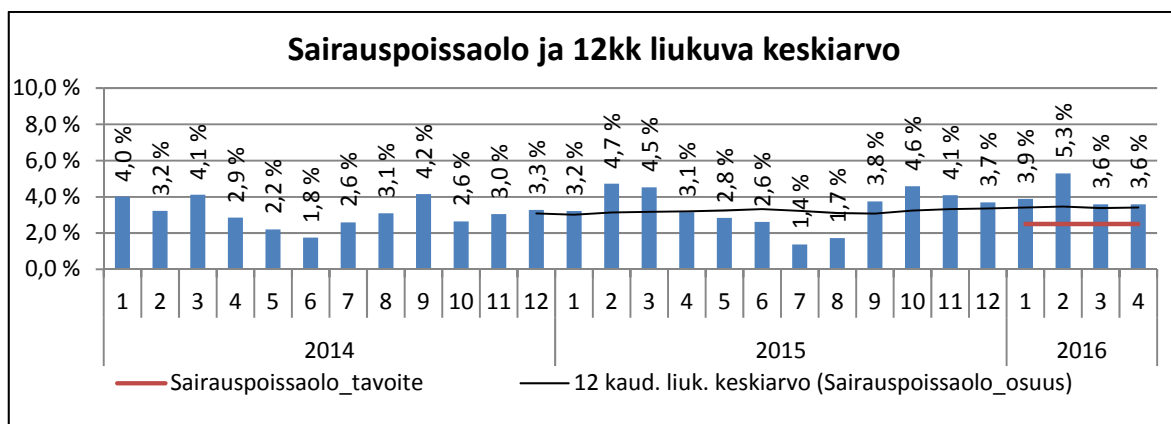
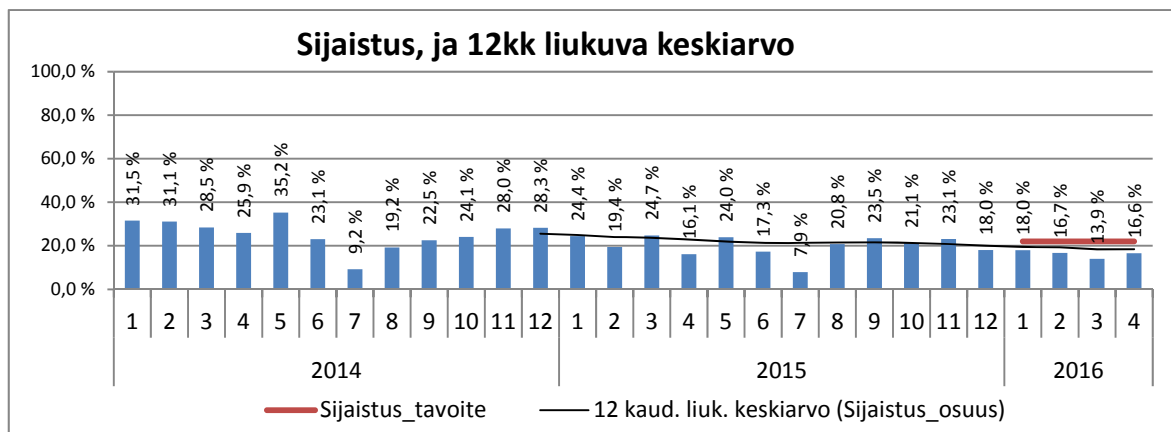
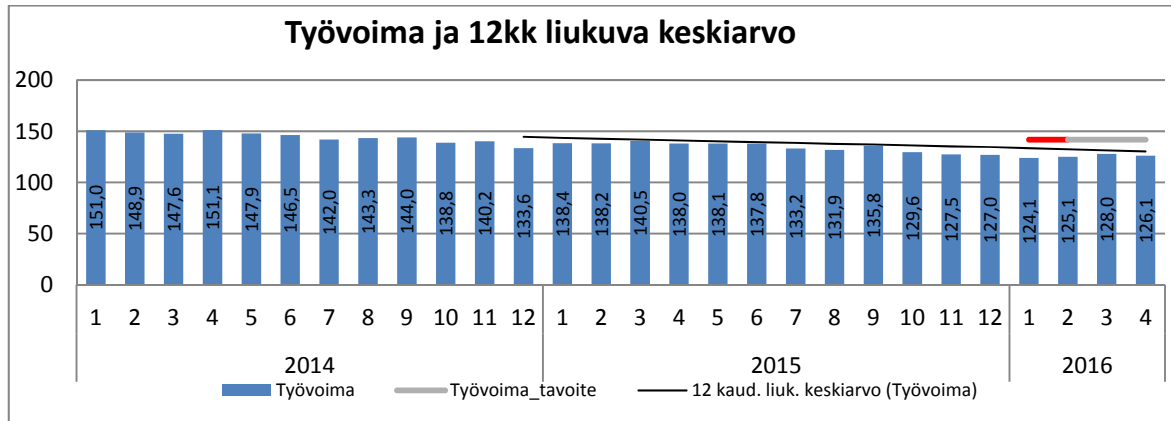
v. 2015 alusta konsernihallintoon siirtyneet Työllisyyspalvelut ja Kuntoutumispalveluiden hallinto on poistettu kaikkien vuosien toteamasta vertailukelpoisuuden saavuttamiseksi. v. 2015 alusta Hytoon siirtyi Sivistystoimialalta 19 koulupsykologin vakanssia ja kaksi määräaikaista tilapäistä 5.6.2015 asti. Perusjärjestelmien pääkäyttäjät 13 vakanssia on siirretty v. 2015 alusta tulosalueilta hallintoon. Vanhat perusyksiköt on vertailussa siirretty kokonaisina uusille palvelualueille.



v. 2015 alusta konsernihallintoon siirtyneet Työllisyyspalvelut ja Kuntoutumispalveluiden hallinto on poistettu kaikkien vuosien toteamasta vertailukelpoisuuden saavuttamiseksi. v. 2015 alusta Hytoon siirtyi Sivistystoimialalta 19 koulupsykologin vakanssia ja kaksi määräaikaista tilapäistä 5.6.2015 asti. Perusjärjestelmien pääkäyttäjät 13 vakanssia on siirretty v. 2015 alusta tulosalueilta hallintoon. Vanhat perusyksiköt on vertailussa siirretty kokonaisina uusille palvelualueille.

HALLINTO

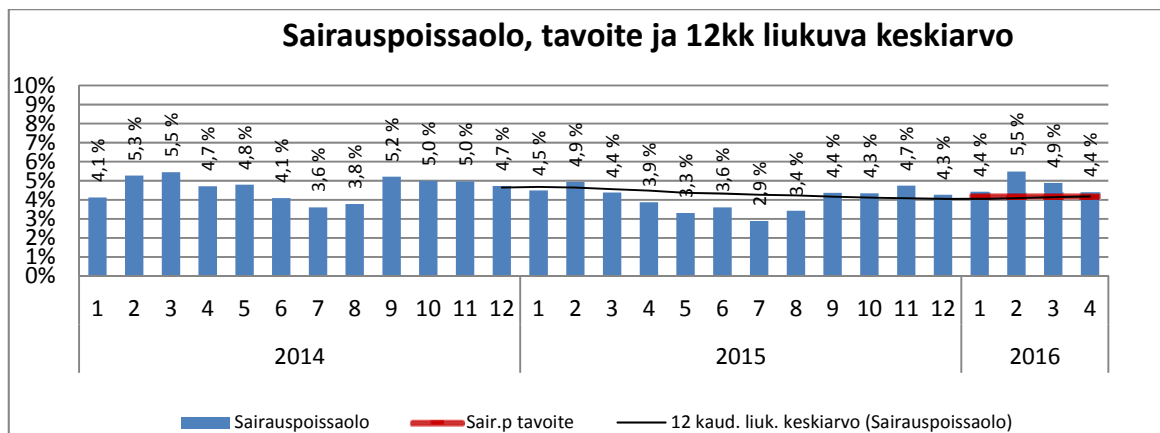
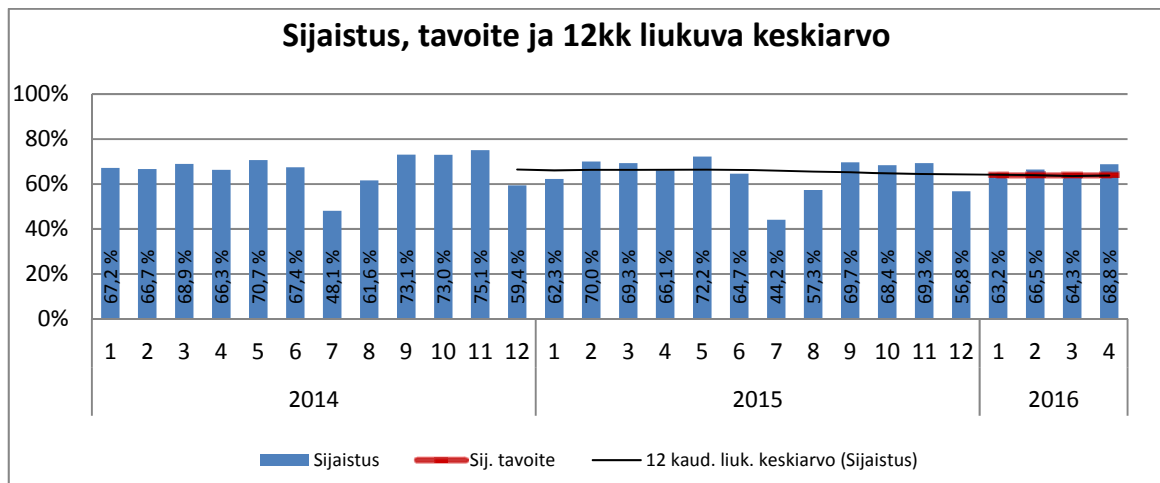
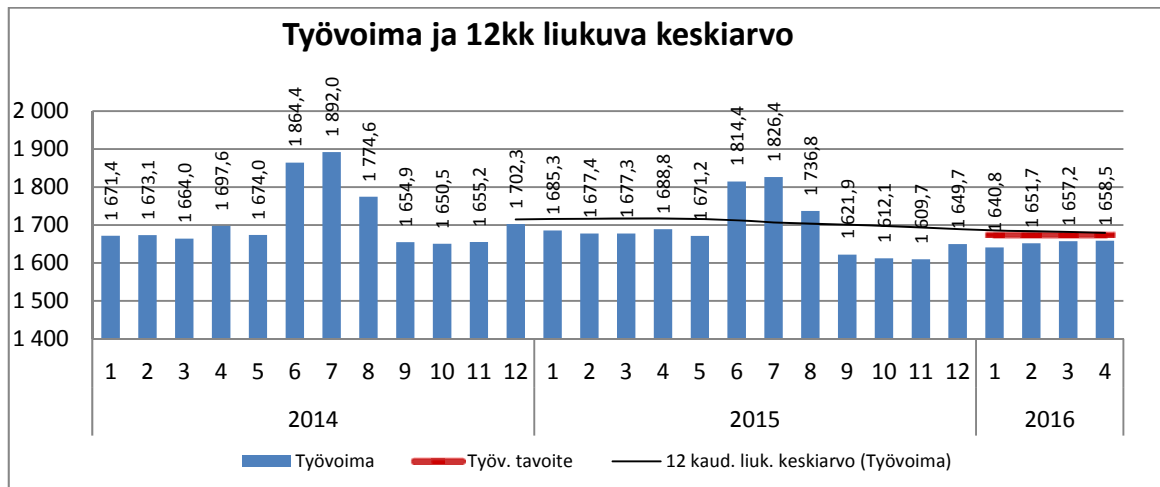
	Tilinpäätös 2015	TA 2016	Tot 2015/1-4	TA 2016/1-4	Tot 2016/1-4	Tot-% Tot 2016 1-4/ TA2016	Poikkeama Tot 2016 1-4/ TA2016 1-4
TA-TULOT	-3 603 480 €	-3 345 425 €	-1 175 603 €	-1 115 142 €	-1 371 227 €	41,0 %	256 085 €
TA-MENOT	63 994 270 €	68 775 198 €	21 416 822 €	22 925 066 €	21 455 723 €	31,2 %	1 469 343 €
Netto	60 390 791 €	65 429 773 €	20 241 219 €	21 809 924 €	20 084 496 €	30,7 %	1 725 428 €



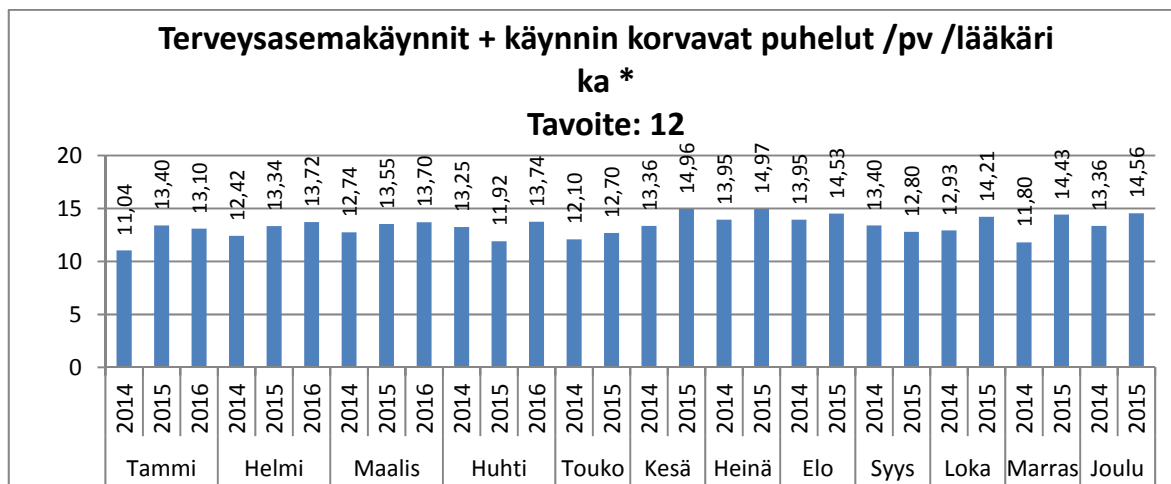
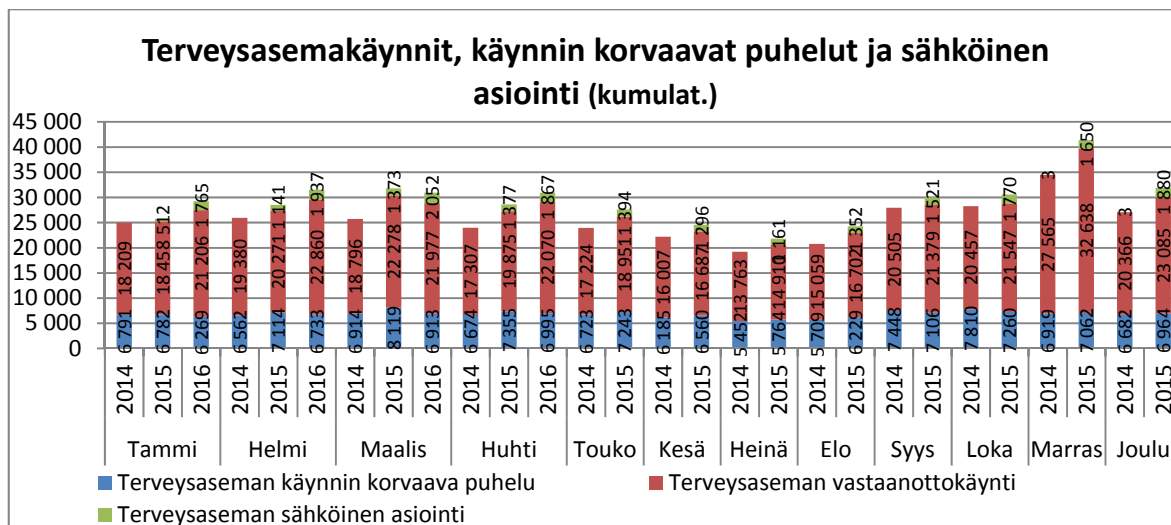
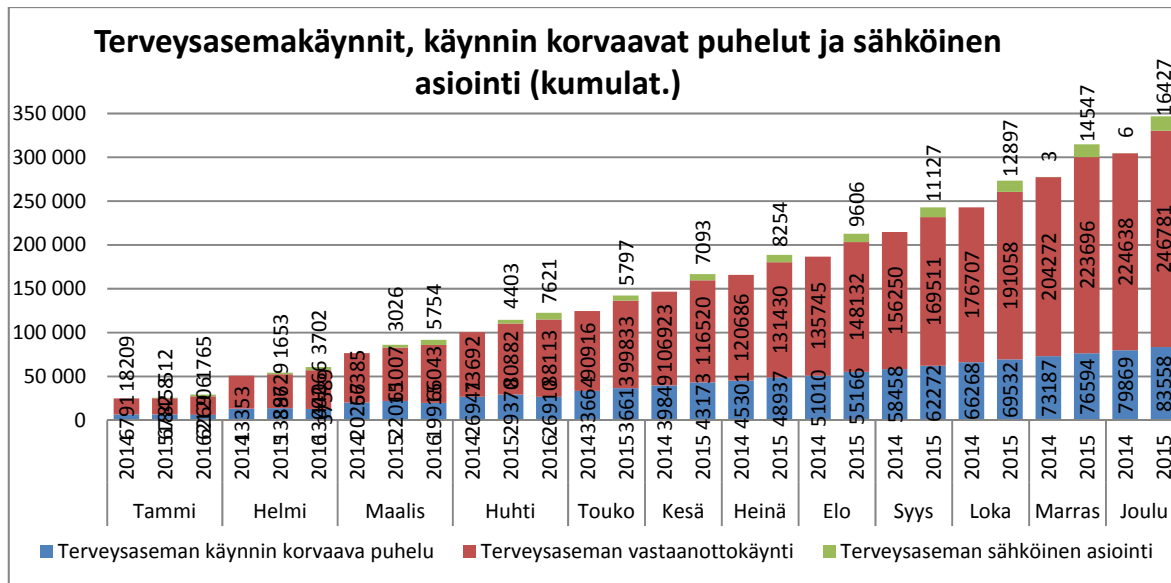
v. 2015 alusta konsernihallintoon siirtyneet Työllisyyspalvelut ja Kuntoutumispalveluiden hallinto on poistettu kaikkien vuosien toteutusta vertailukelpoisuuden saavuttamiseksi. v. 2015 alusta Hytoon siirtyi Sivistystoimialta 19 koulupsykologin vakanssia ja kaksi määräaikaista tilapäistä 5.6.2015 asti. Perusjärjestelmien pääkäyttäjät 13 vakanssia on siirretty v. 2015 alusta tulosalueilta hallintoon. Vanhat perusyksiköt on vertailussa siirretty kokonaisina uusille palvelualueille.

TERVEYSPALVELUT

	Tilinpäätös	TA	Tot	TA	Tot	Tot-%	Poikkeama
	2015	2016	2015/1-4	2016/1-4	2016/1-4	Tot 2016 1-4/ TA2016	Tot 2016 1-4/ TA2016 1-4
TA-TULOT	-26 584 290 €	-24 488 252 €	-7 582 996 €	-8 162 751 €	-8 779 633 €	35,9 %	616 882 €
TA-MENOT	143 231 498 €	139 108 492 €	46 963 996 €	46 369 497 €	46 861 584 €	33,7 %	-492 087 €
Netto	116 647 208 €	114 620 240 €	39 381 001 €	38 206 747 €	38 081 951 €	33,2 %	124 796 €

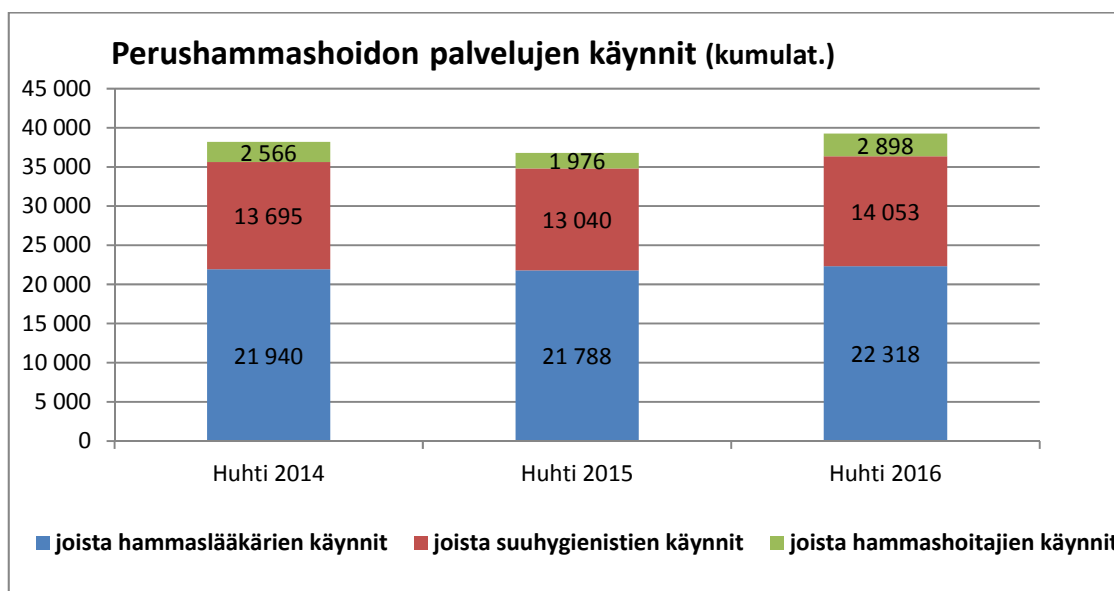
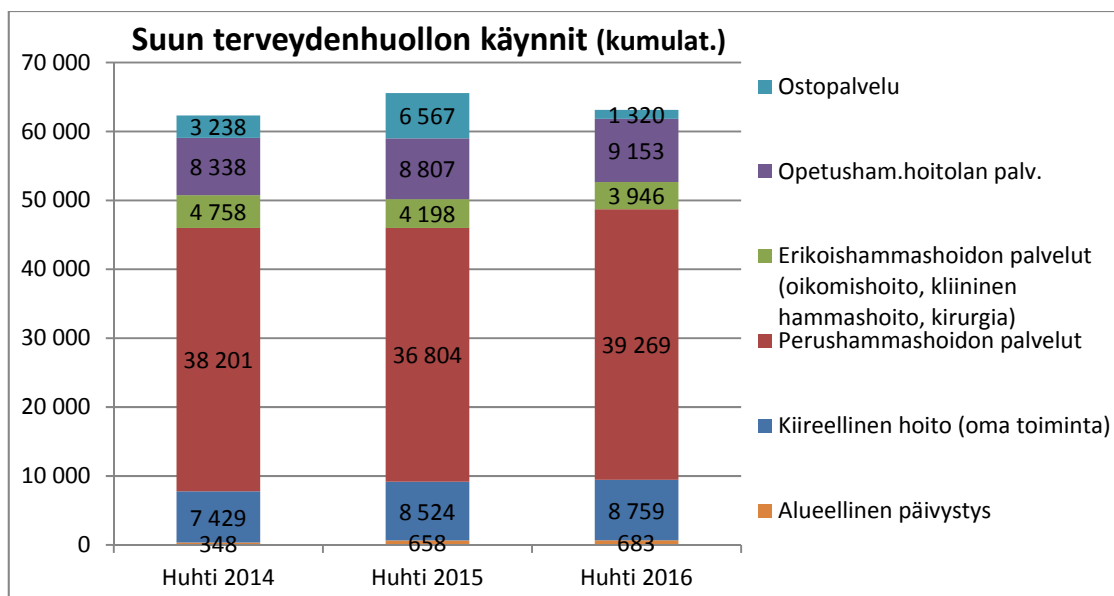
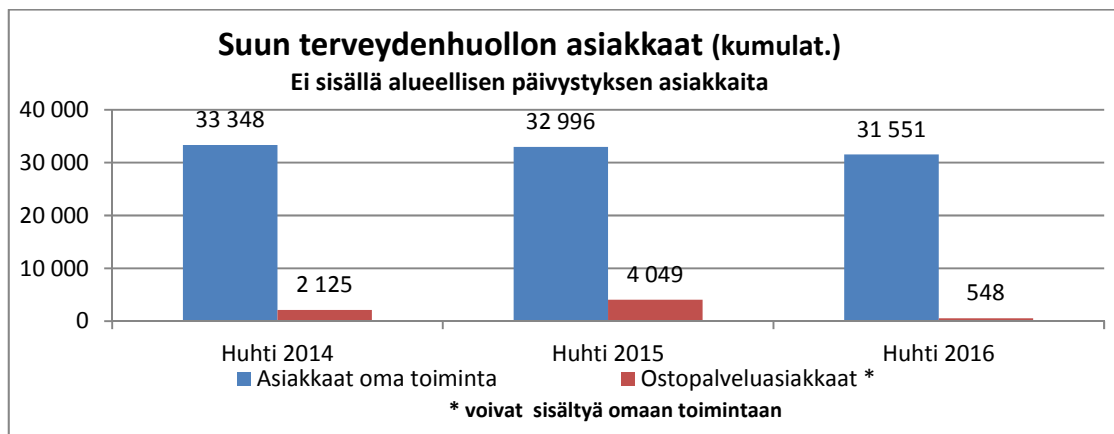


Terveysasemat

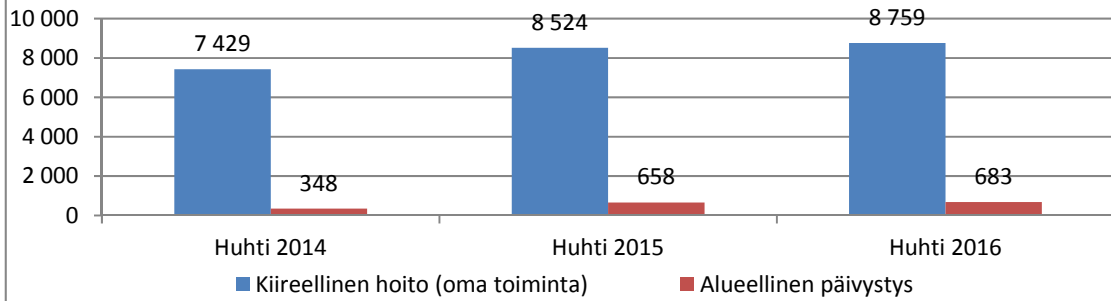


* suuri osa terveysasemalääkäreistä tekee osan työpäivästään neuvoloissa, sen työn osuus puuttuu tästä

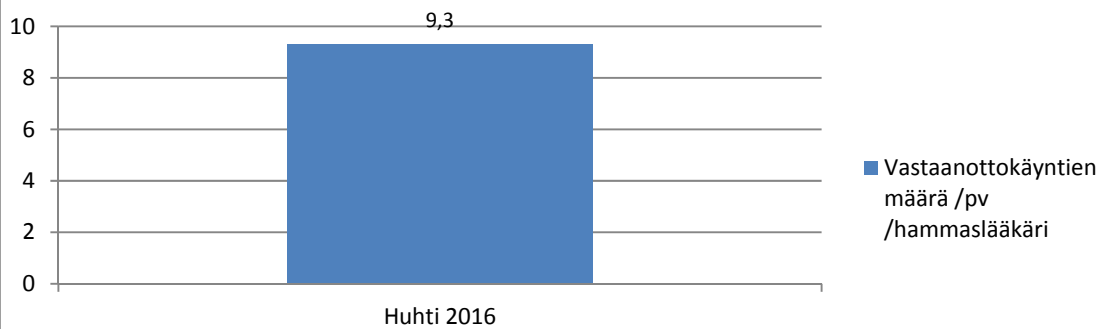
Suun terveydenhuolto



Päivystyksellinen hoito käynnit (kumulat.)

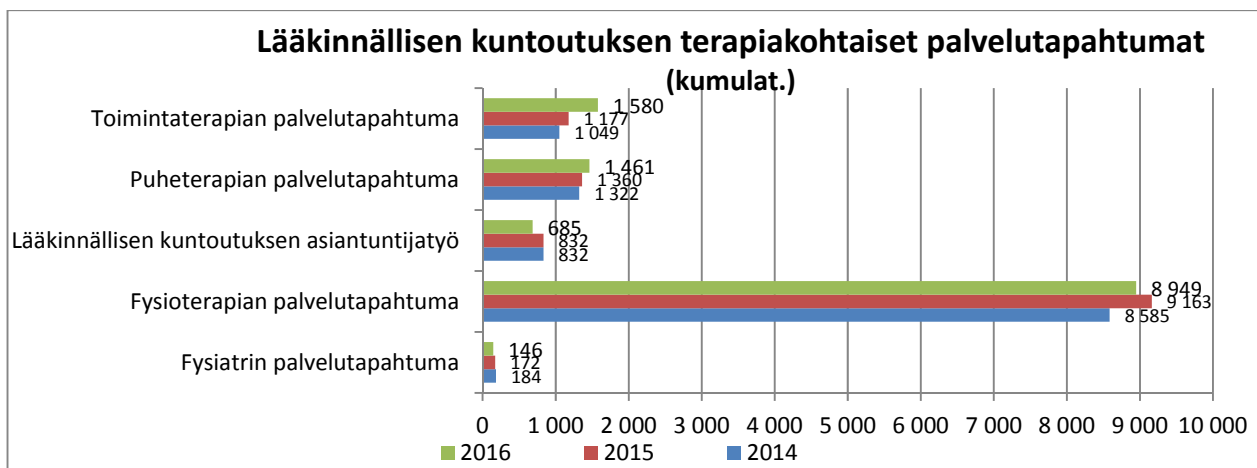
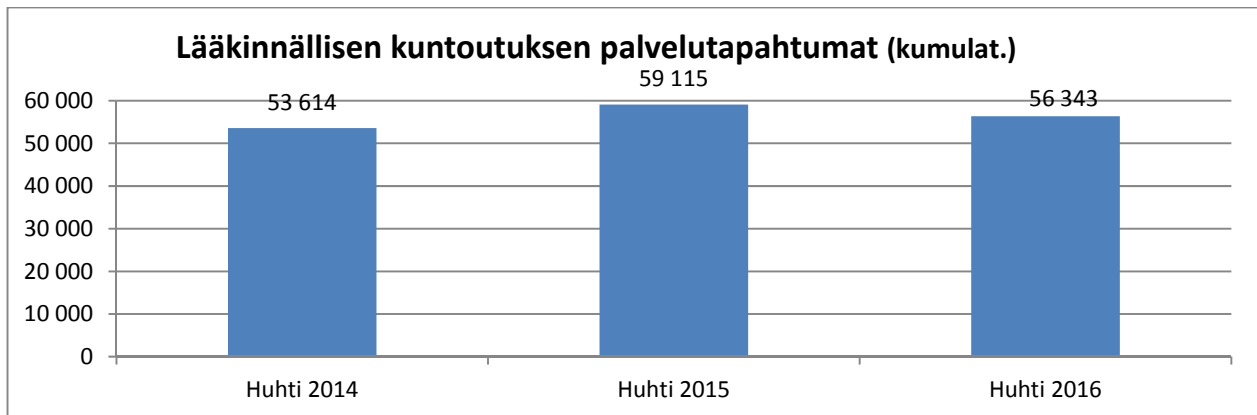
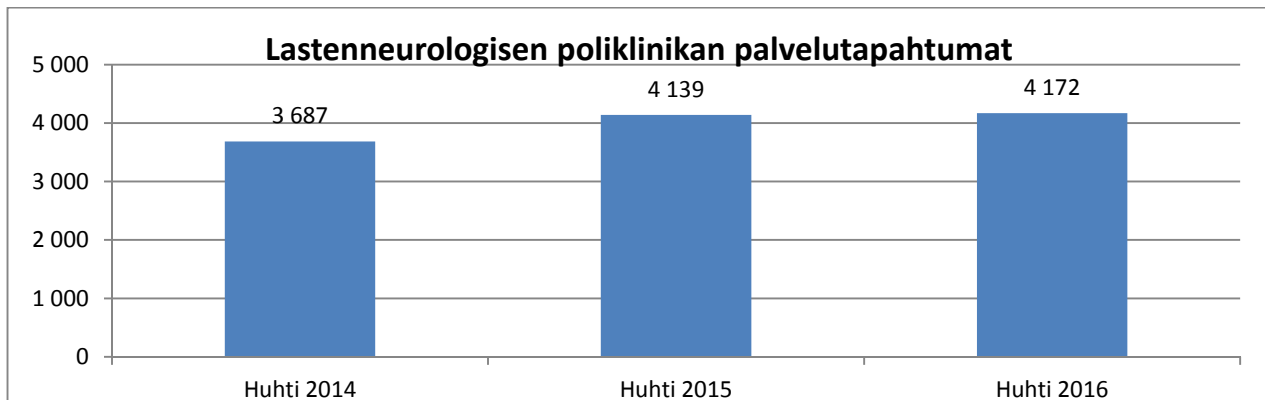
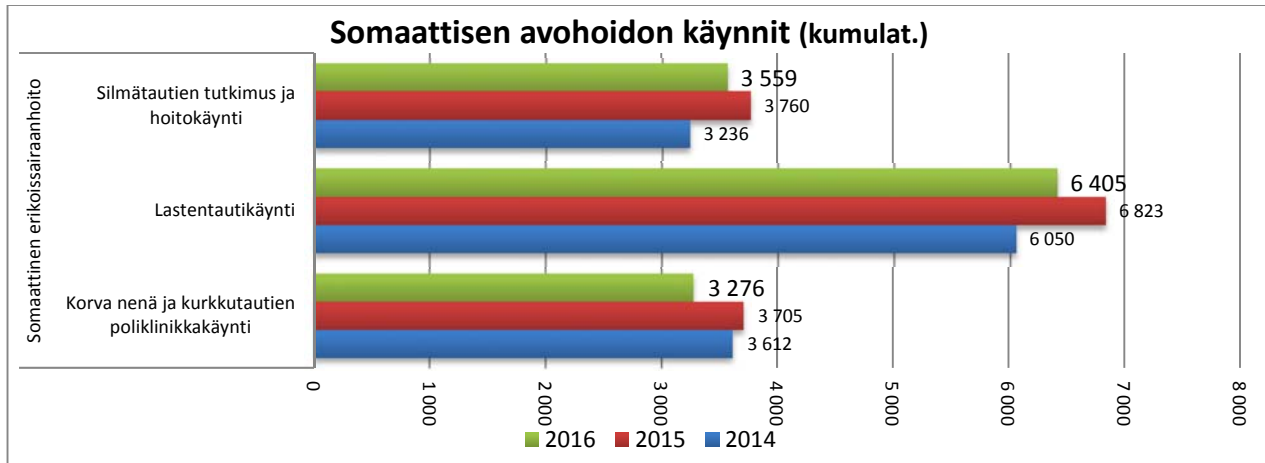


Vastaanottokäyntien määrä ka /pv /hammaslääkäri Tavoite: 10/pv

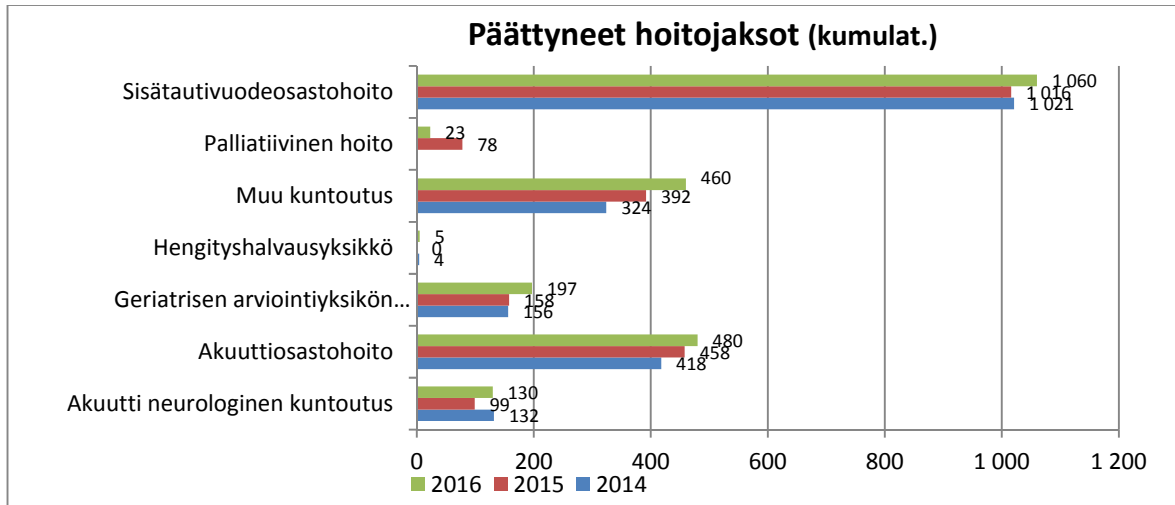


Aineistossa on mukana kuitattu potilastyöaika ja kuitatut käynnit sisältäen lisätyöt

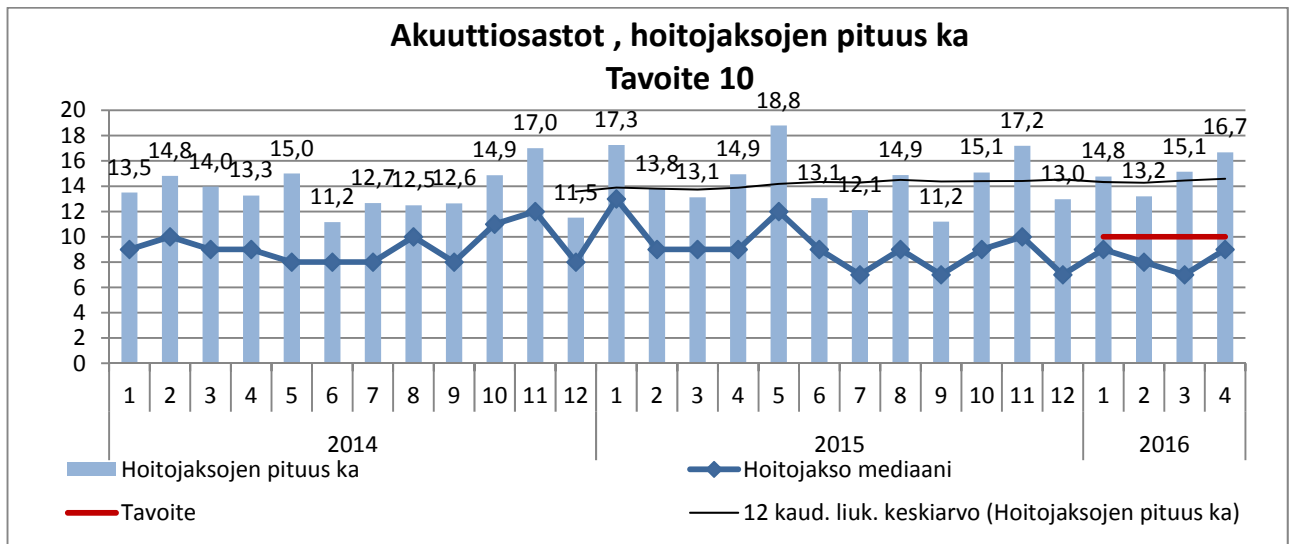
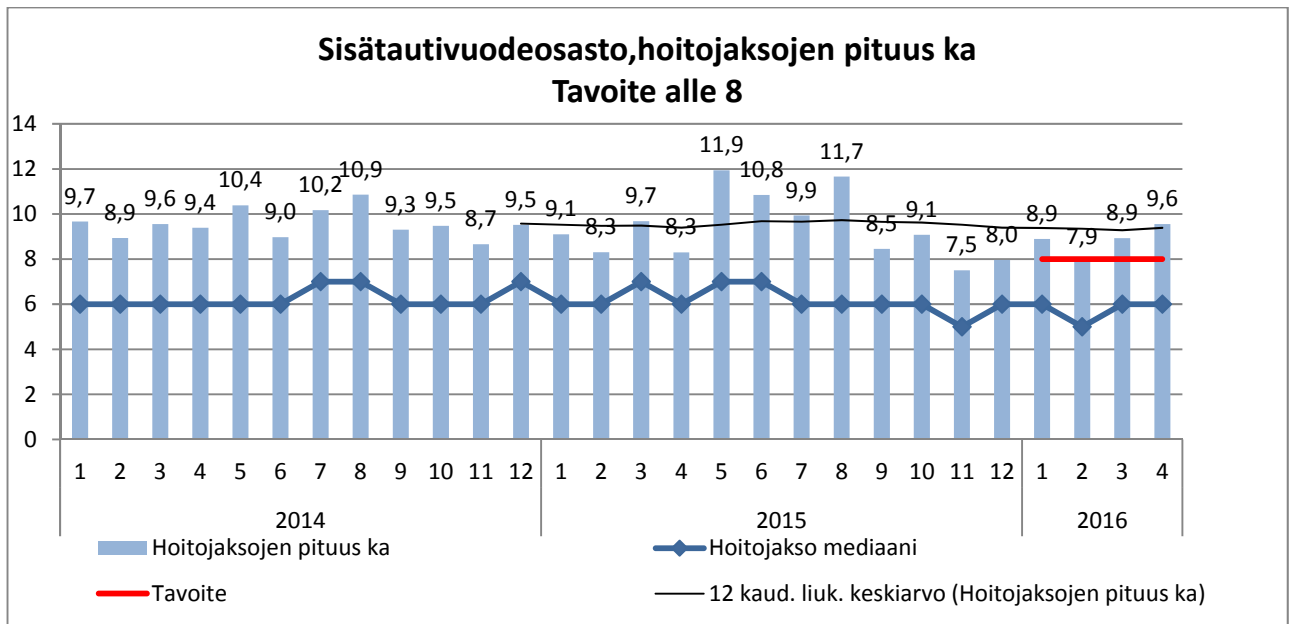
Polikliiniset palvelut



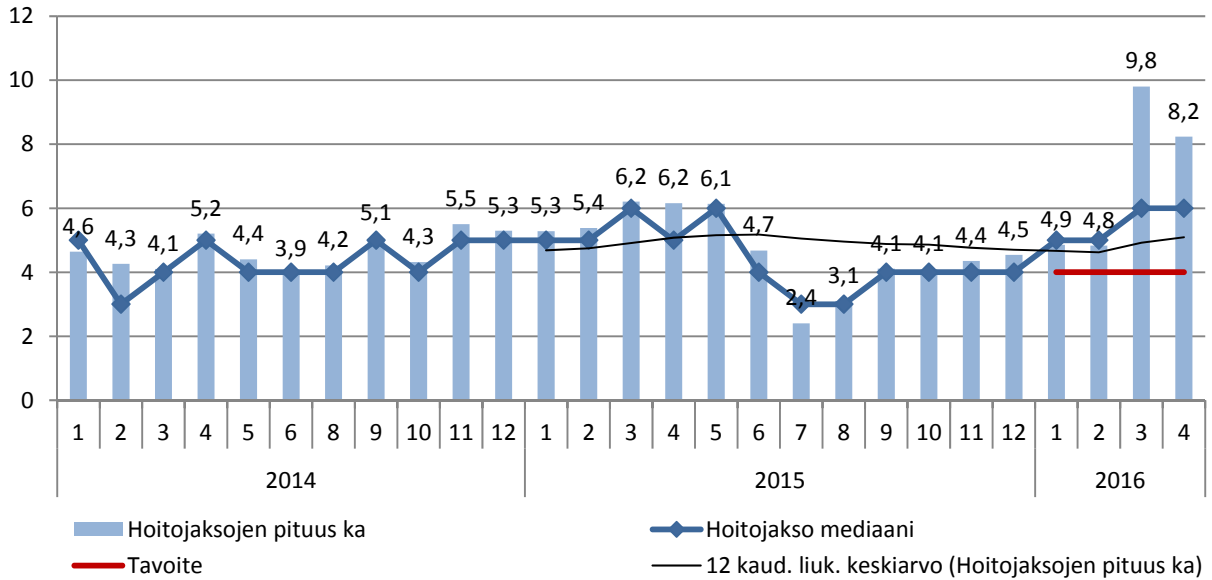
Sairaalapalvelut



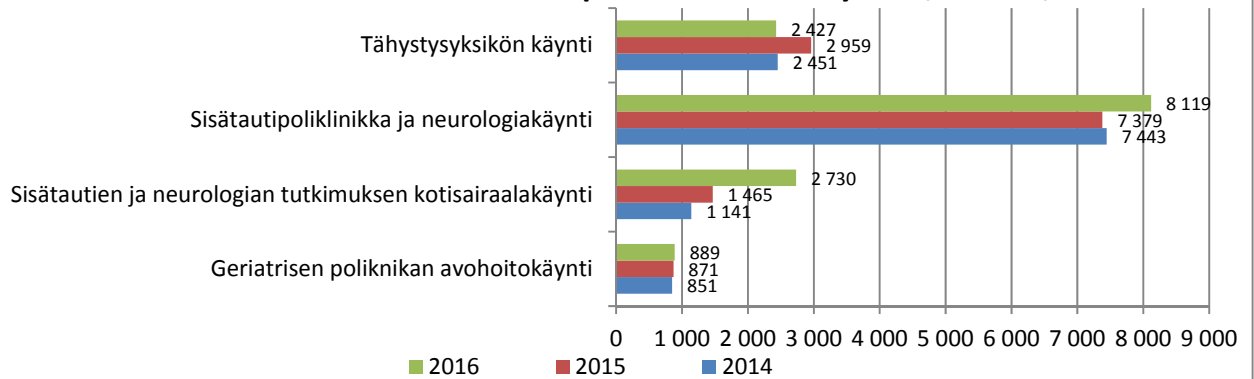
Akuutin hoidon osastoryhmä



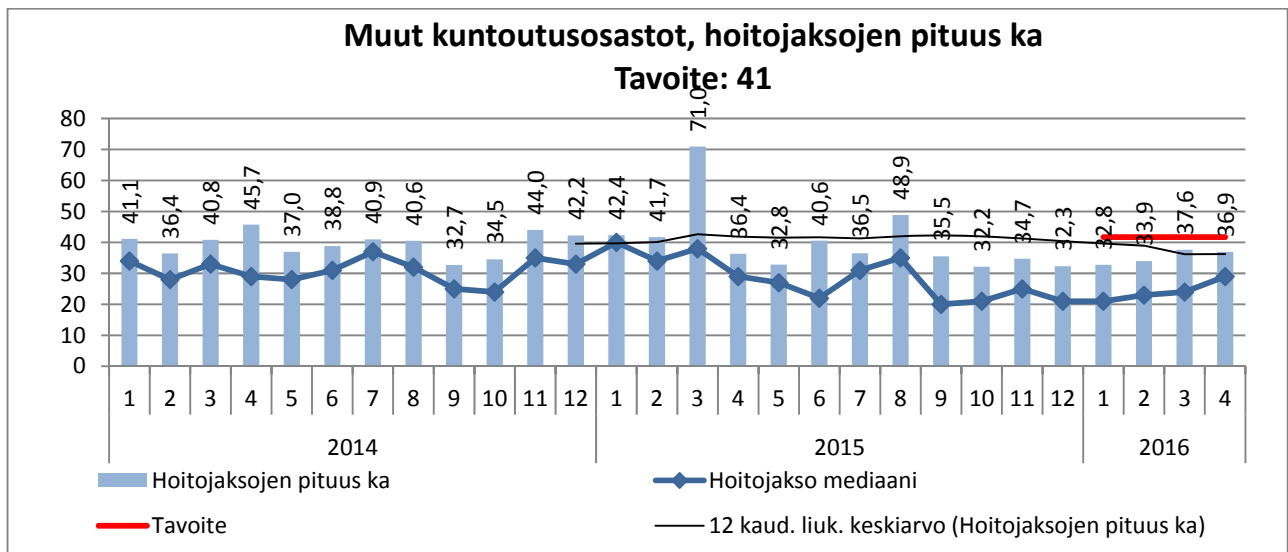
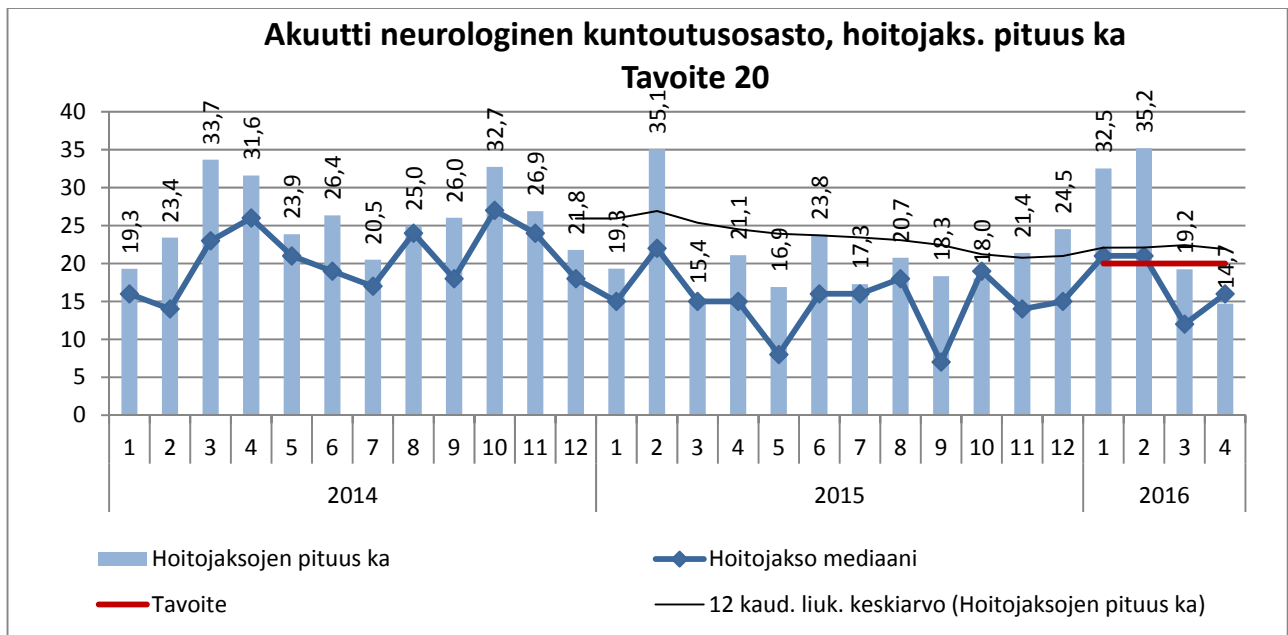
GAK-yksikkö ,hoitajaksojen pituus ka Tavoite 4



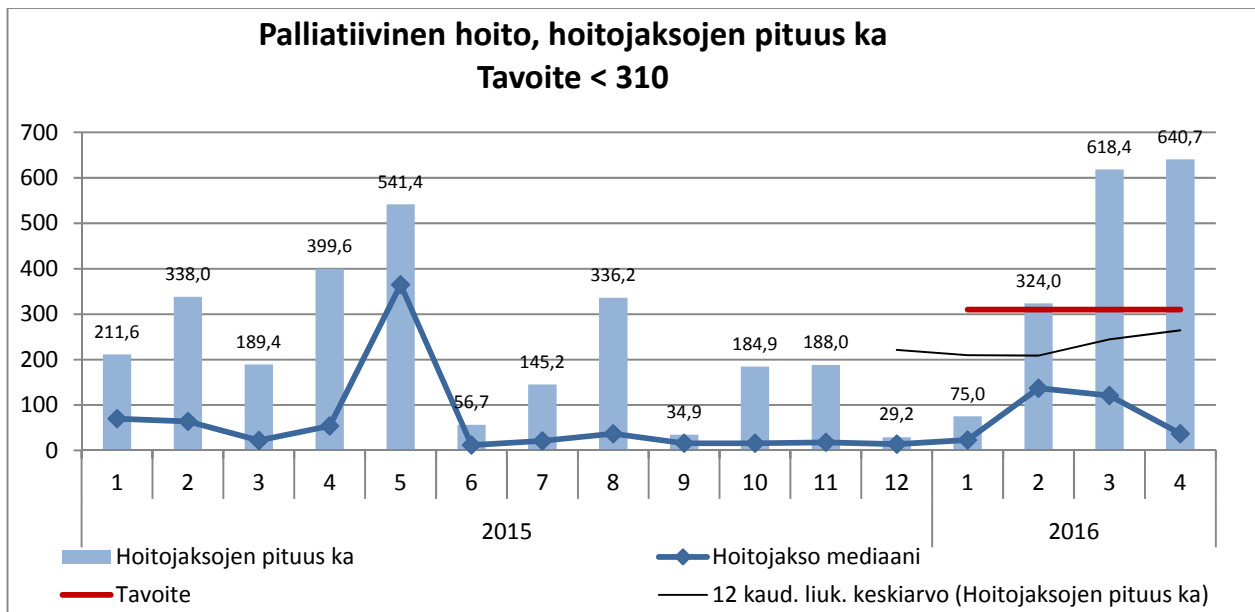
Sairaalapoliklinikoiden käynnit (kumulat.)



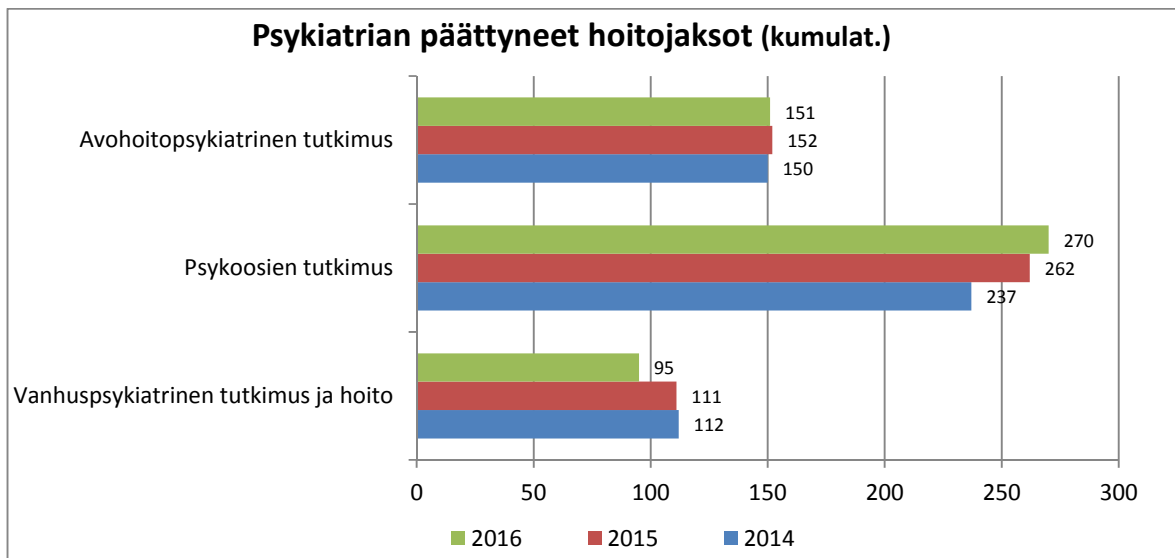
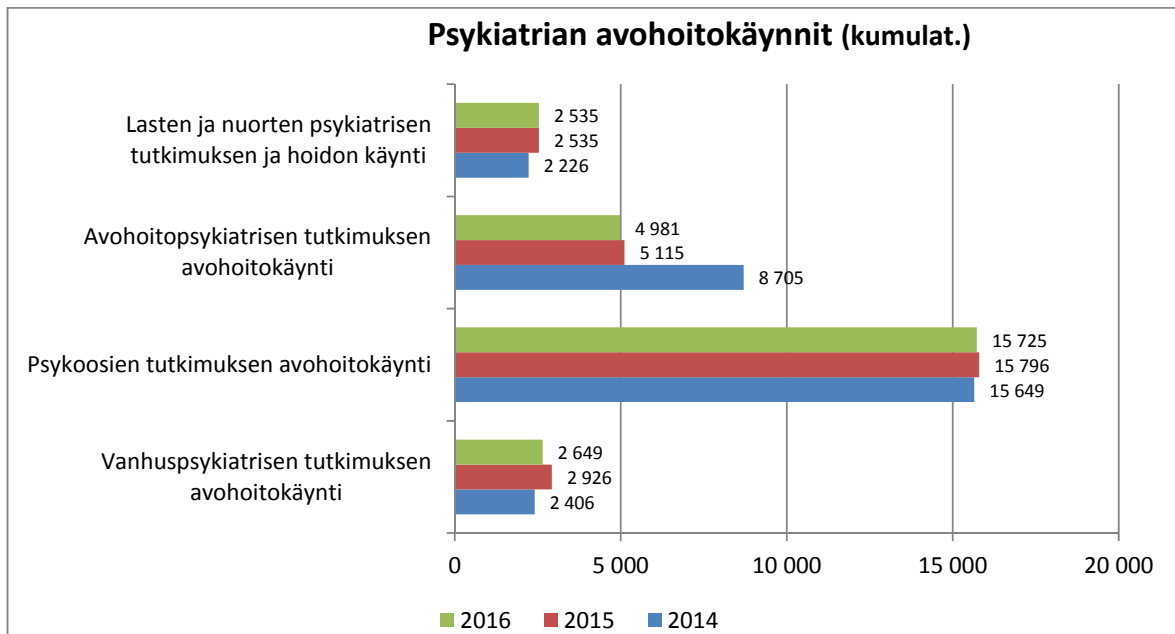
Kuntouttavan osastohoidon ryhmä

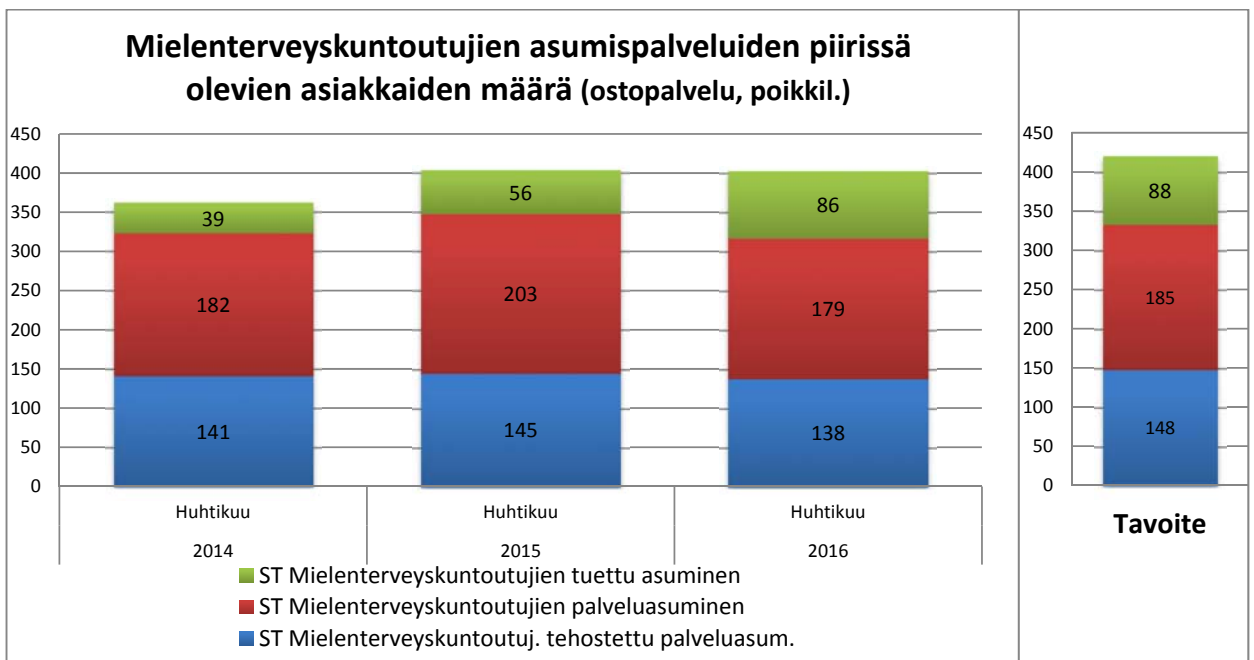
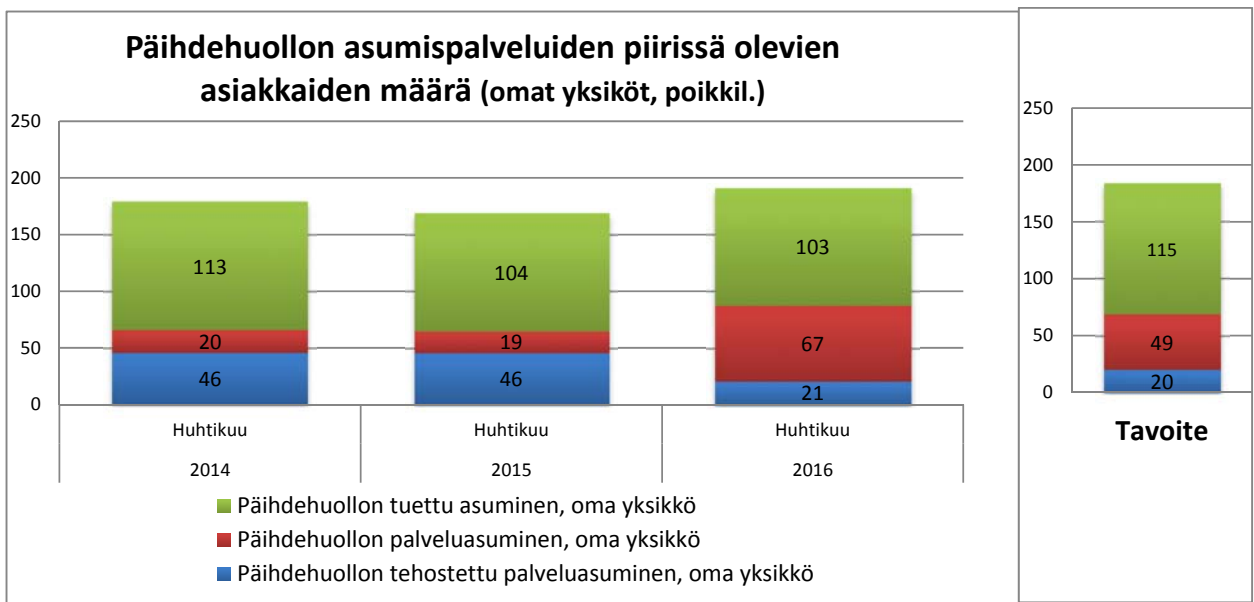
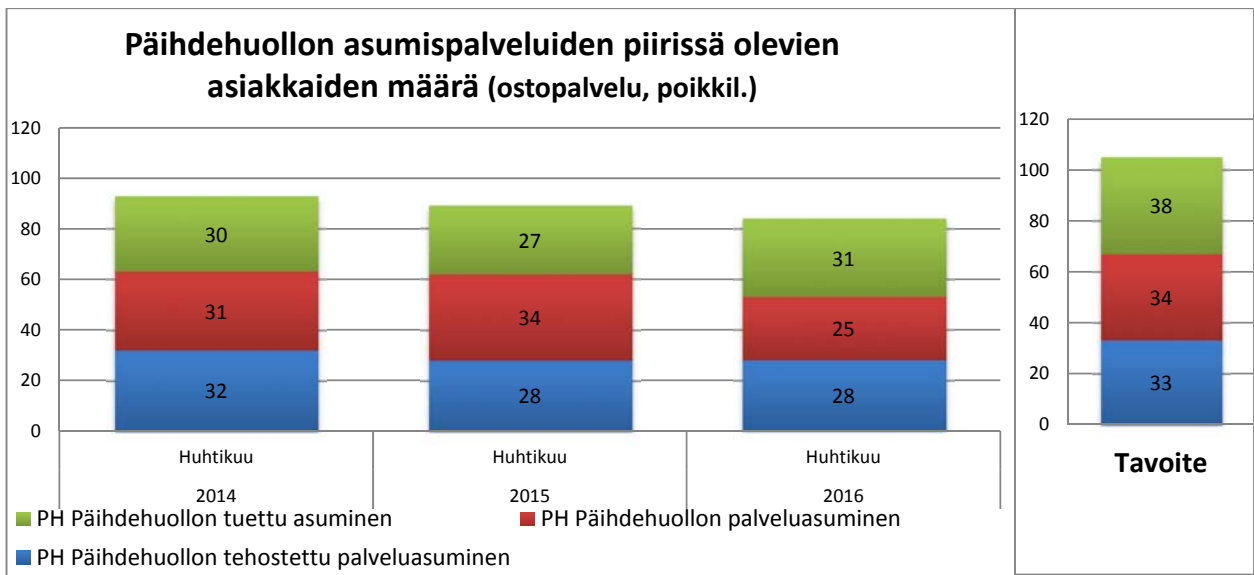


Palliativisen osastohoidon ryhmä



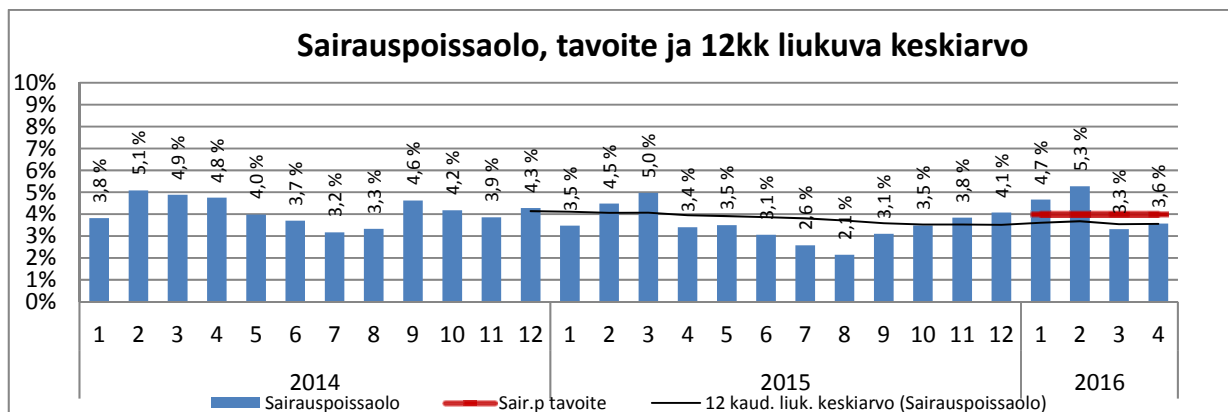
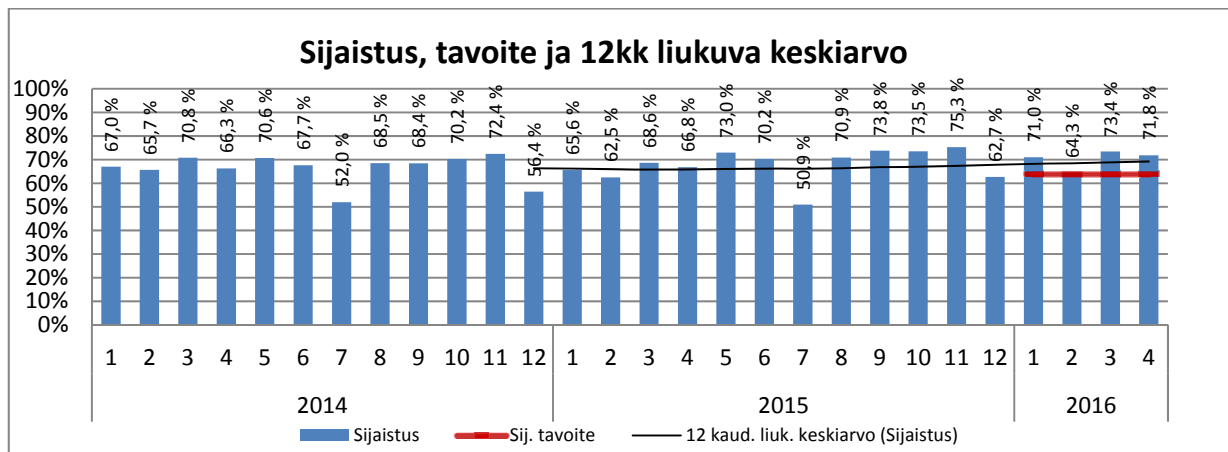
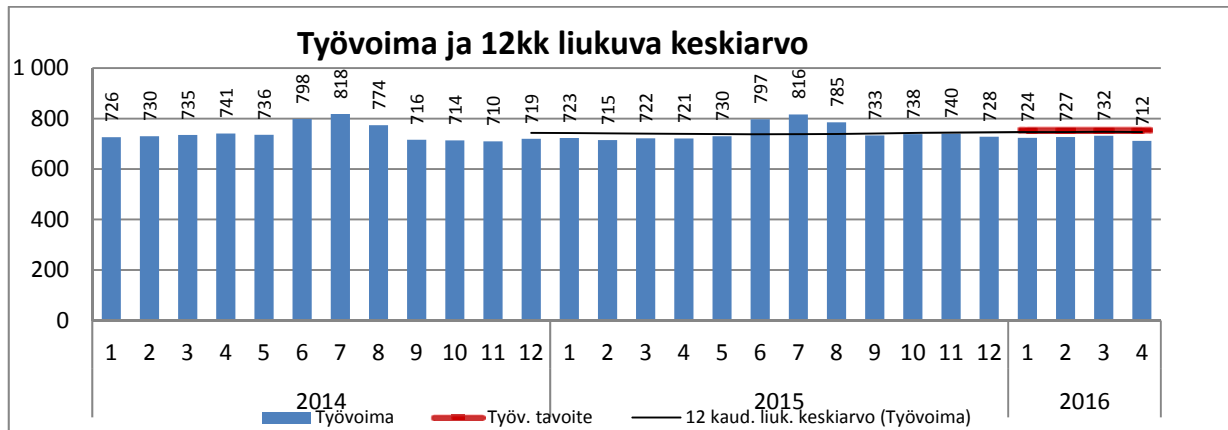
Mielenterveys ja päihdepalvelut



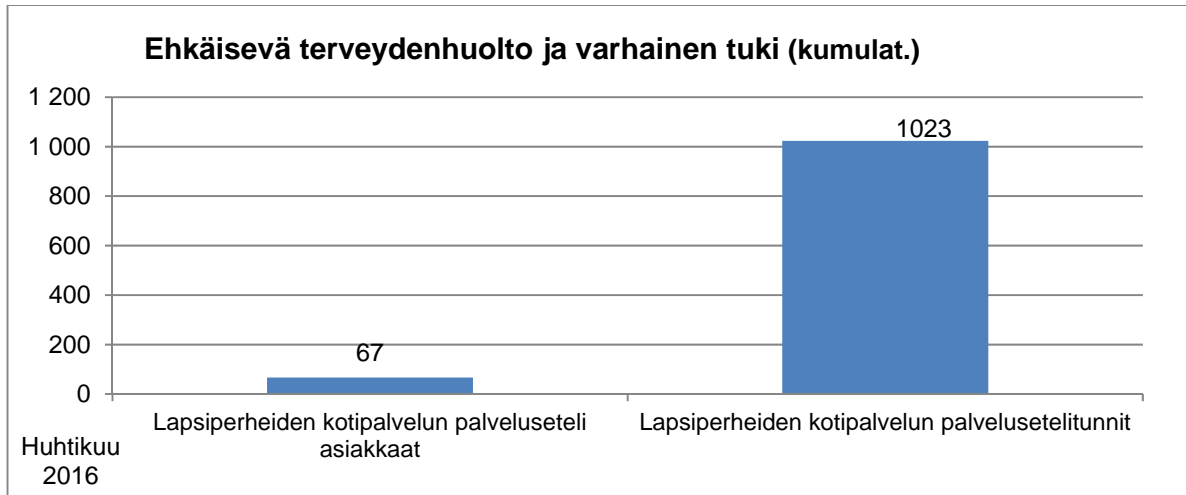


PERHE- JA SOSIAALIPALVELUT

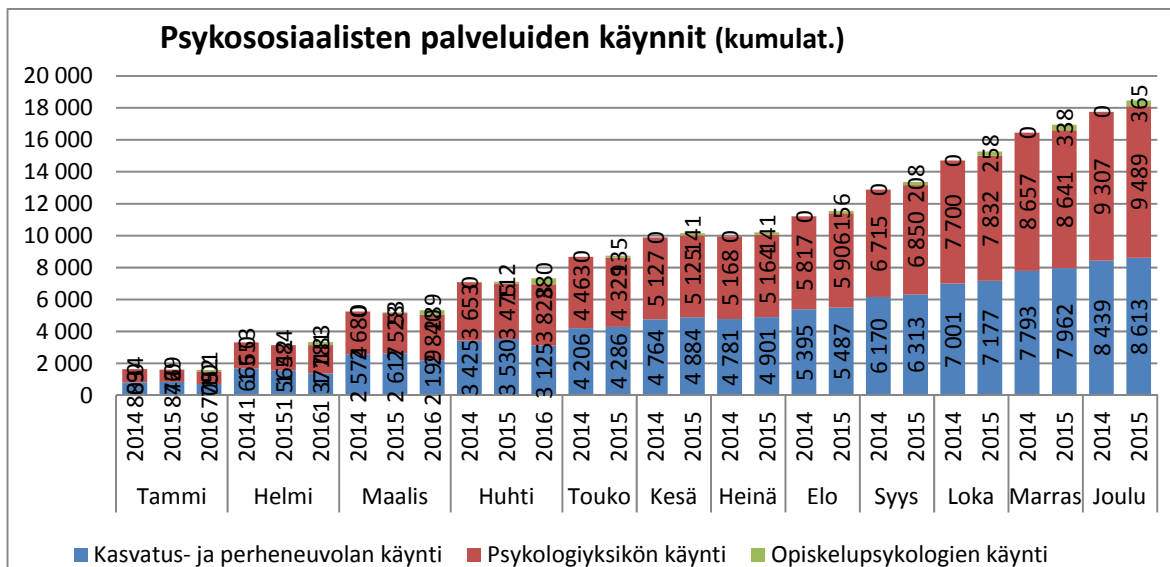
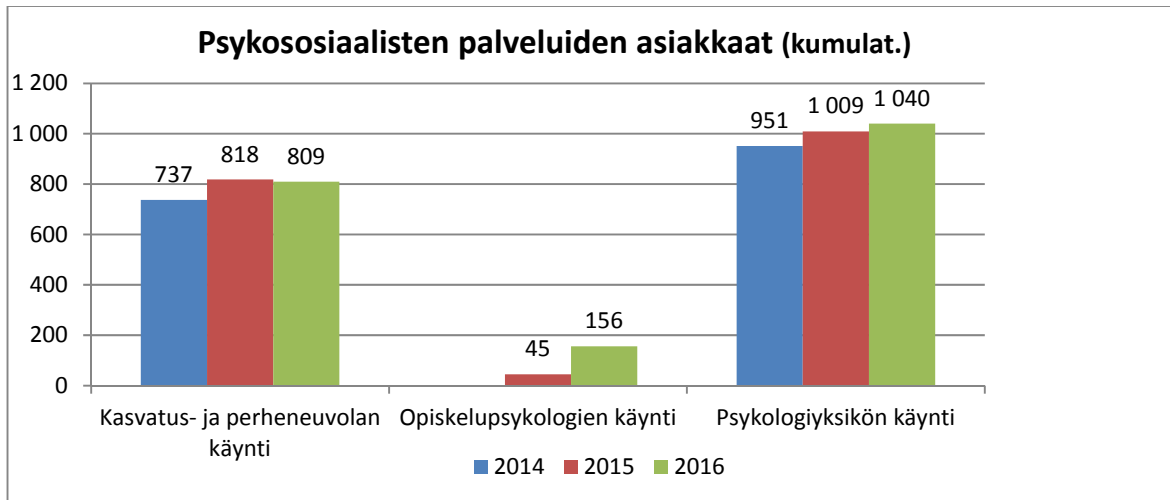
	Tilinpäätös 2015	TA 2016	Tot 2015/1-4	TA 2016/1-4	Tot 2016/1-4	Tot-% Tot 2016 1-4/ TA2016	Poikkeama Tot 2016 1-4/ TA2016 1-4
TA-TULOT	-20 218 741 €	-20 123 920 €	-5 663 985 €	-6 707 973 €	-5 326 476 €	26,5 %	-1 381 497 €
TA-MENOT	90 592 997 €	91 031 245 €	30 470 567 €	30 343 748 €	28 368 936 €	31,2 %	1 974 813 €
Netto	70 374 257 €	70 907 325 €	24 806 582 €	23 635 775 €	23 042 460 €	32,5 %	593 315 €



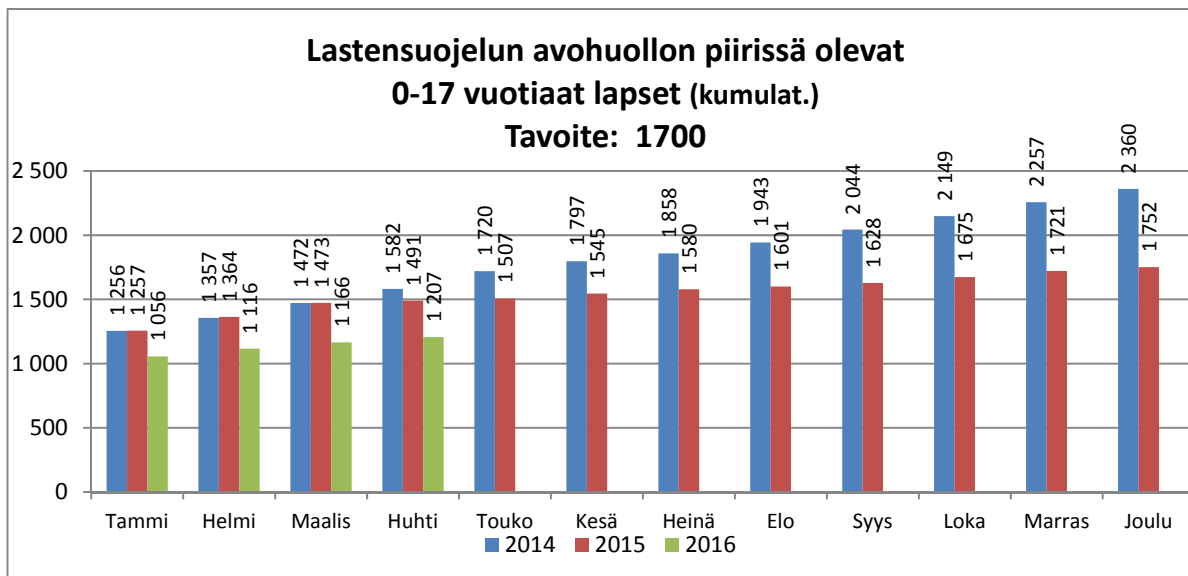
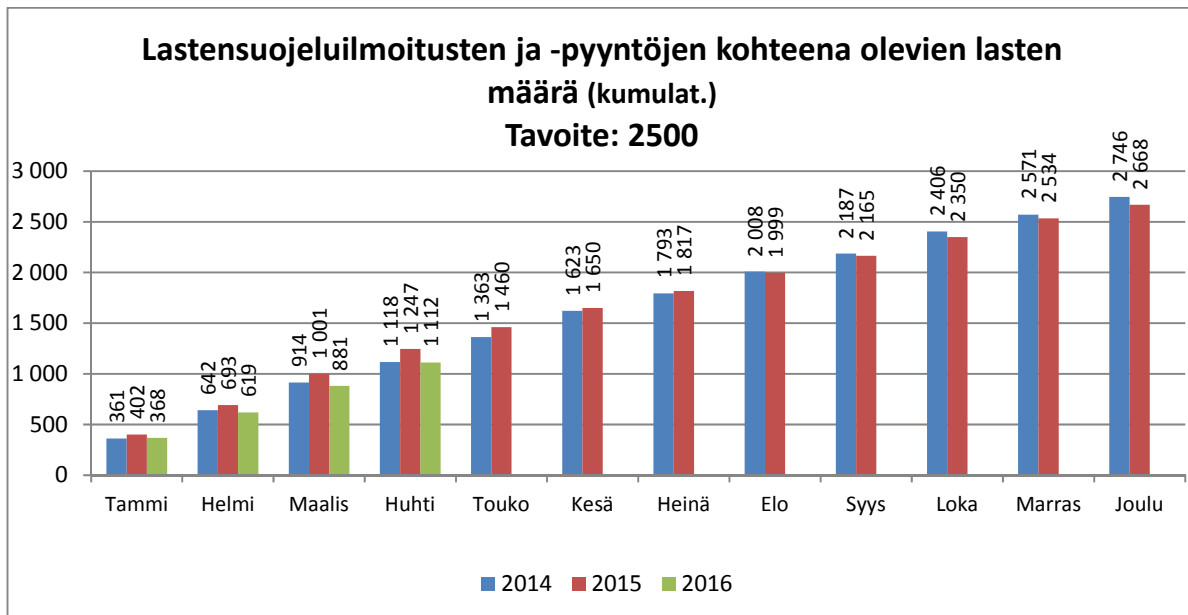
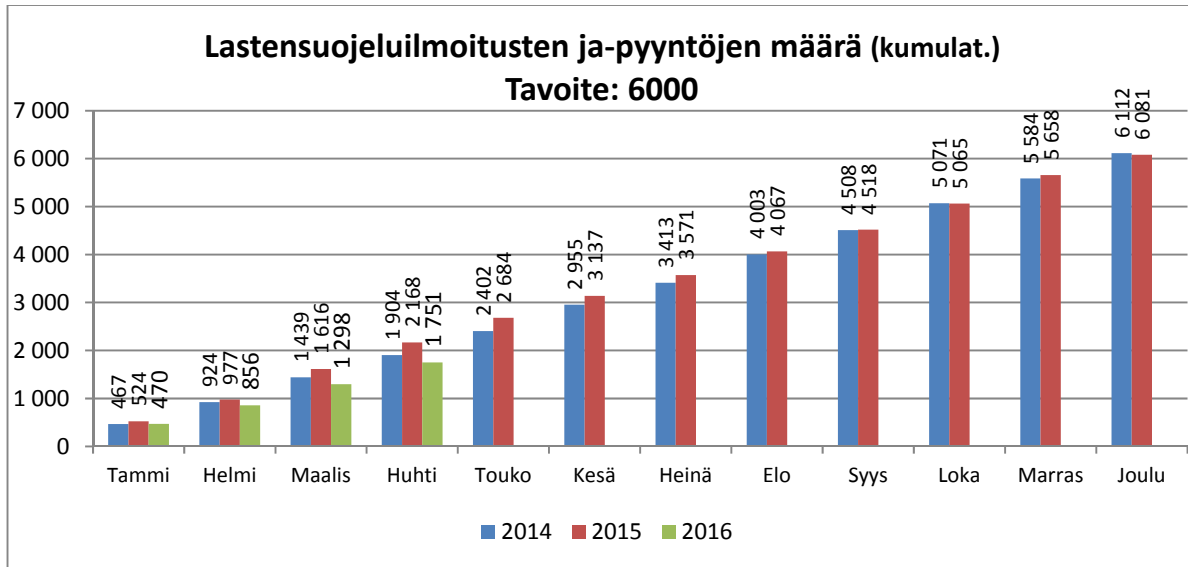
Ehkäisevä terveydenhuolto ja varhainen tuki

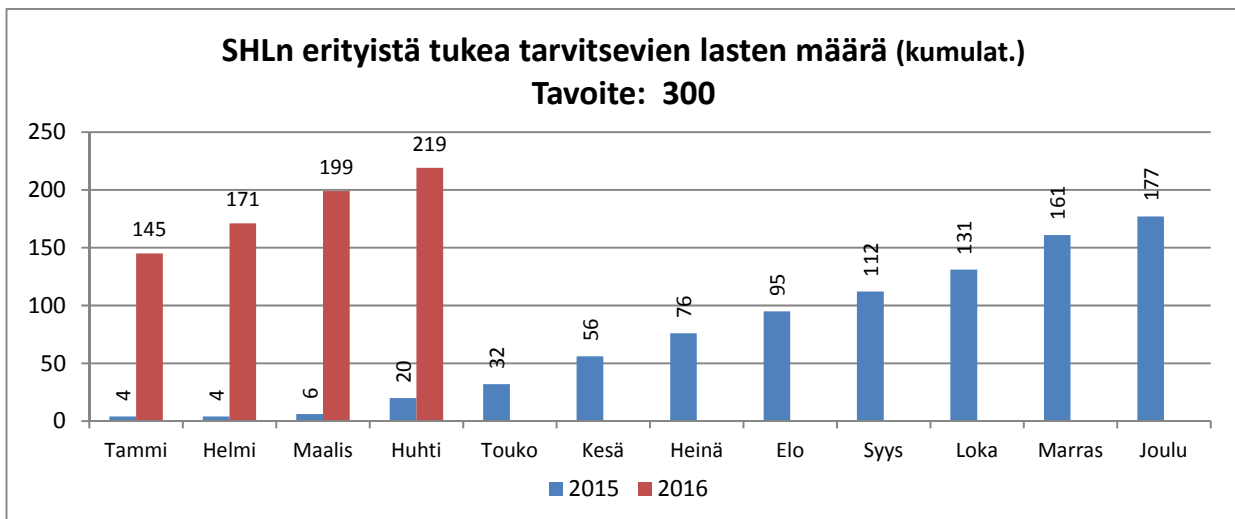
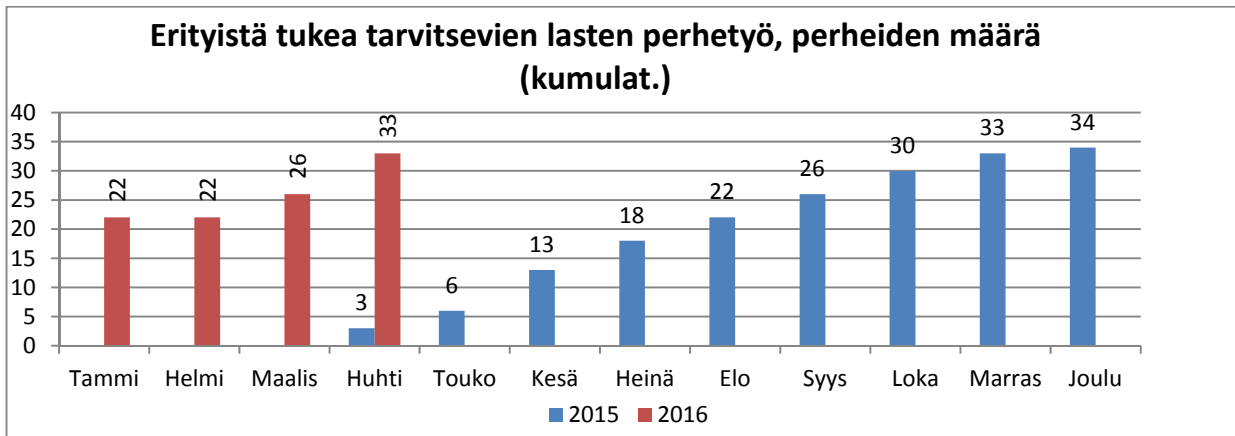
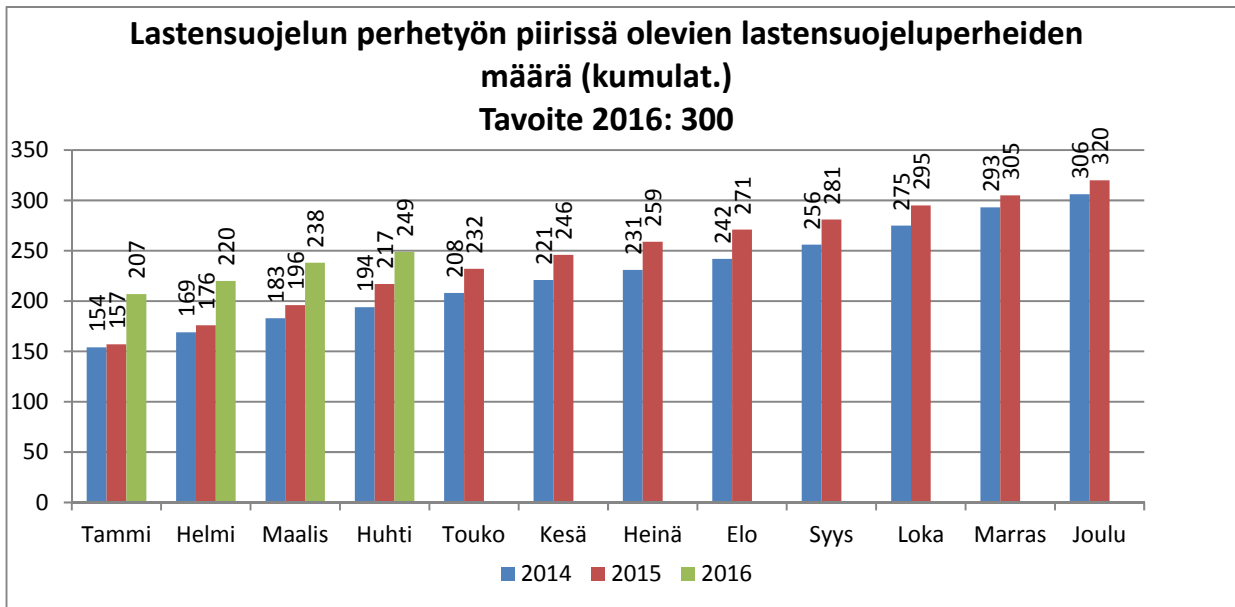


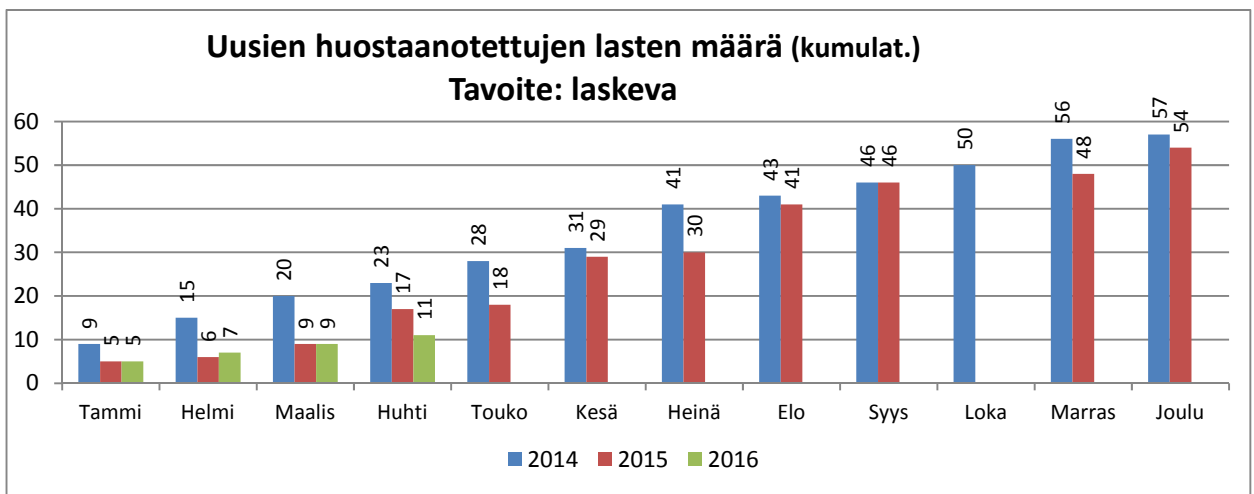
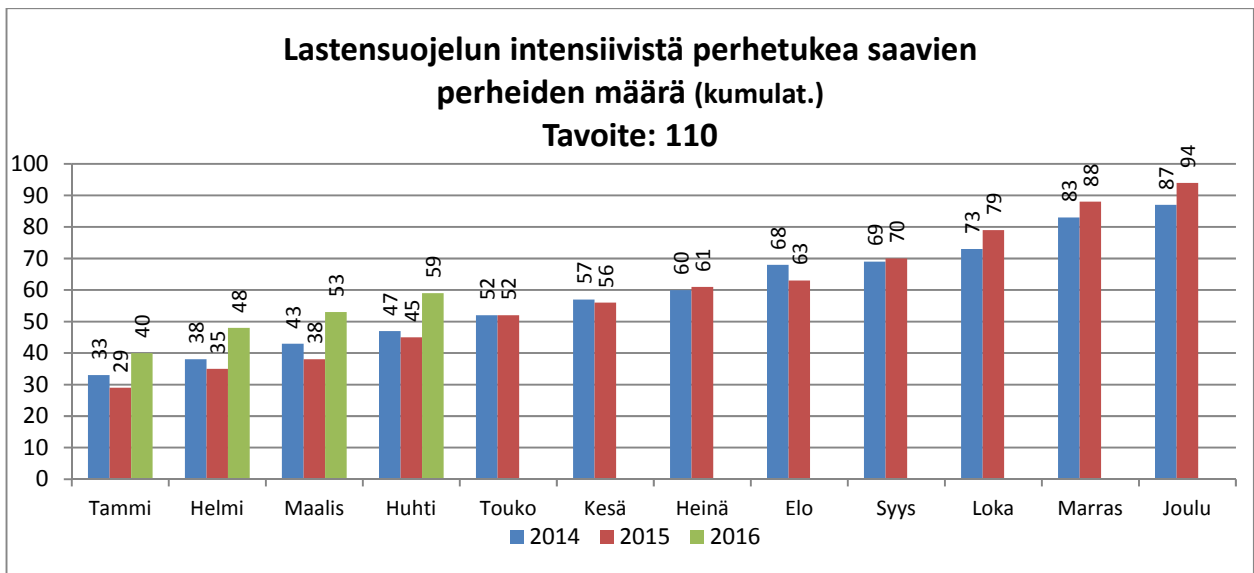
Psykososiaaliset palvelut



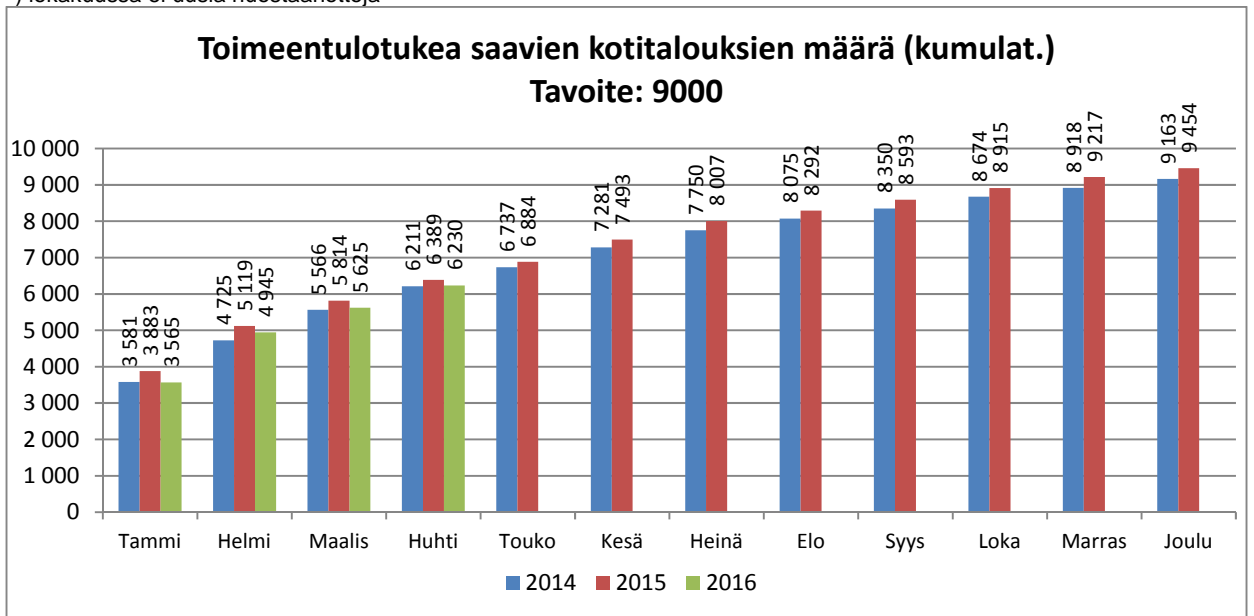
Avohuollon sosiaalityö

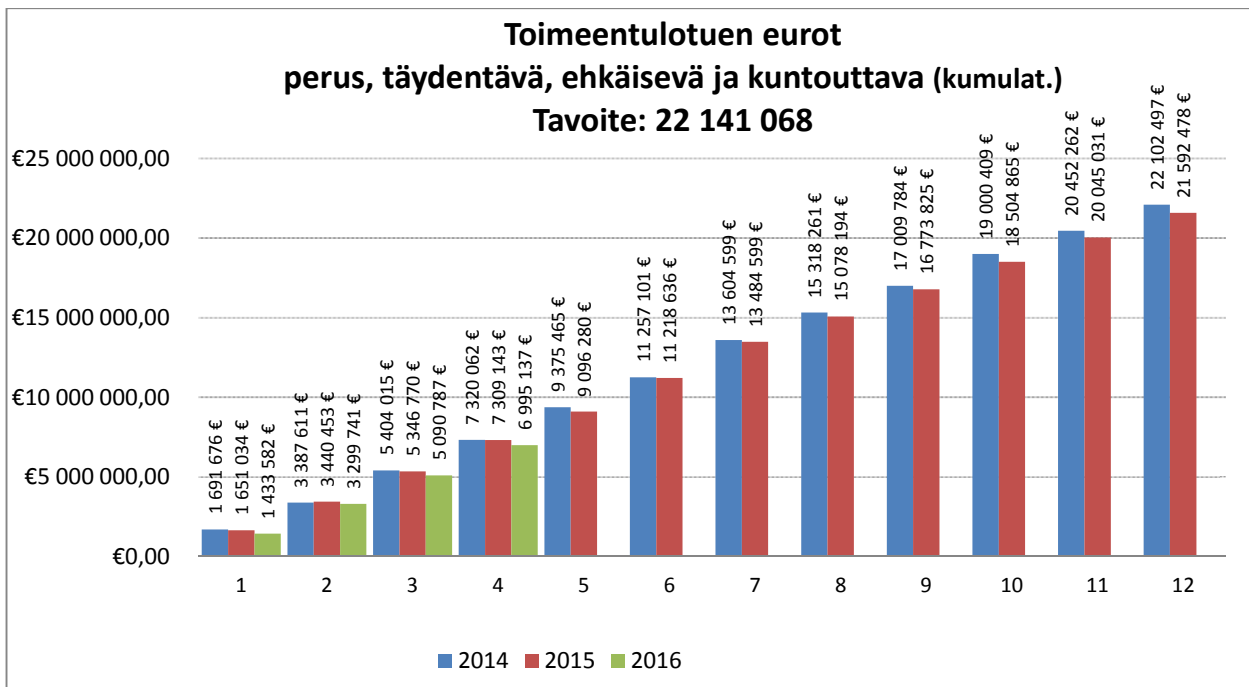




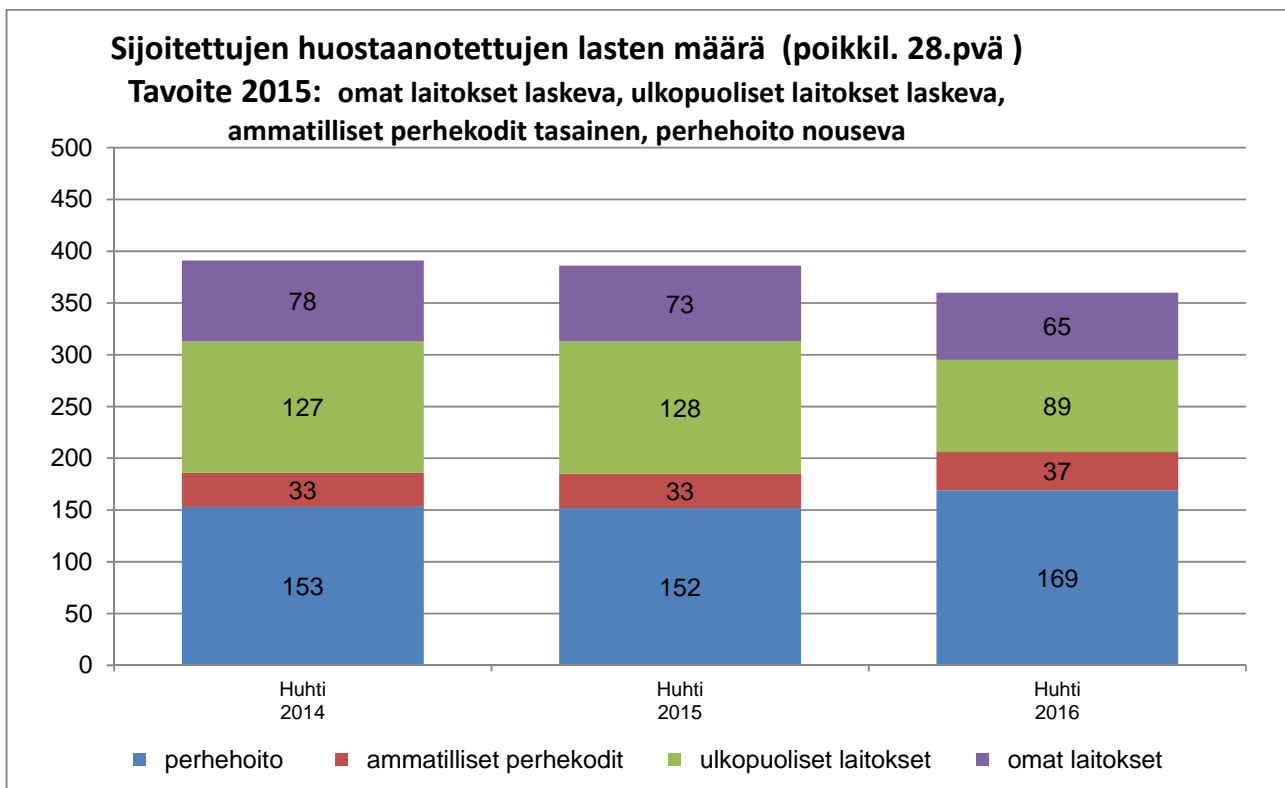


*) lokakuussa ei uusia huostaanottoja

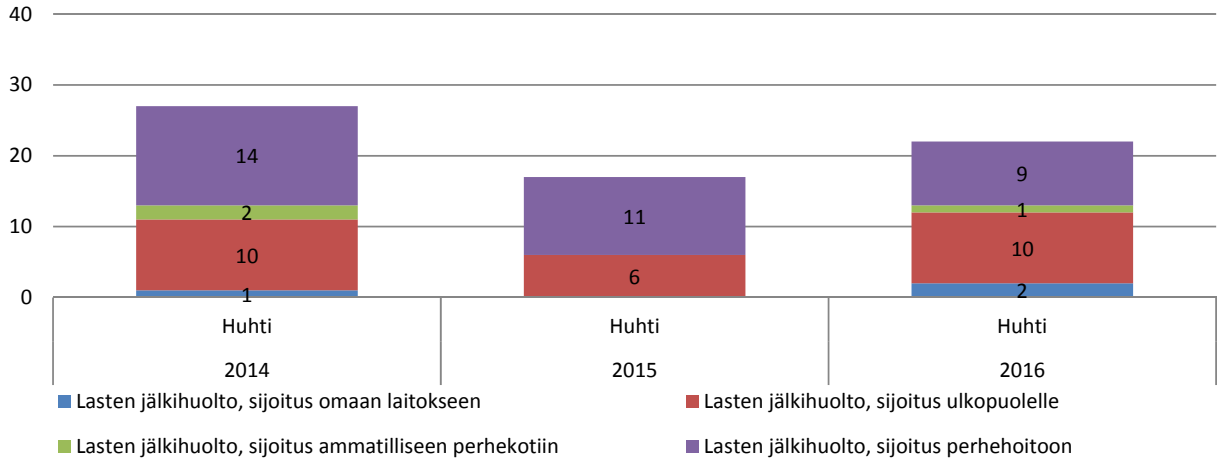




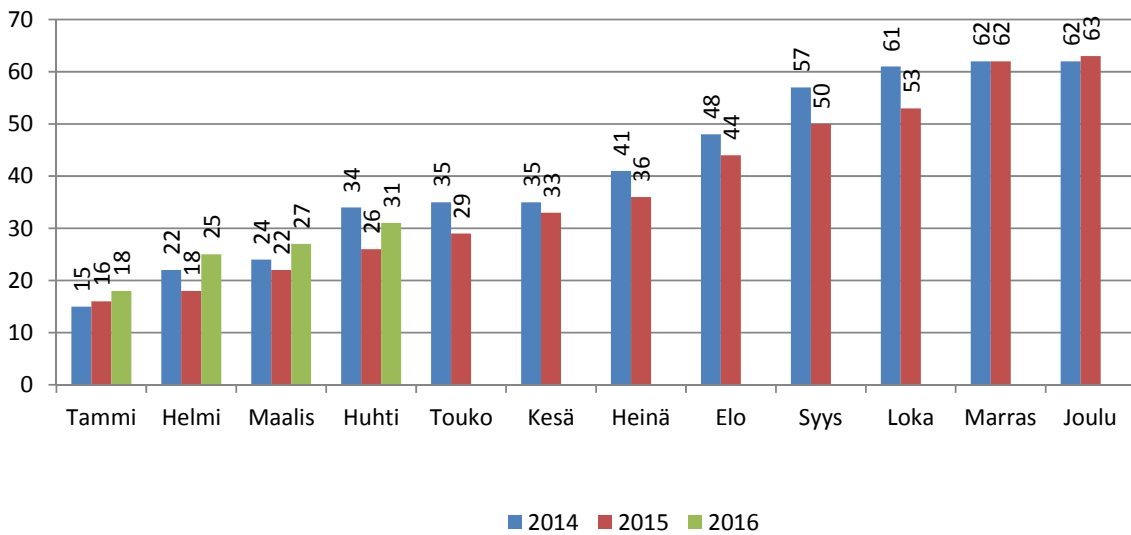
Sijaishuollon sosiaalityö



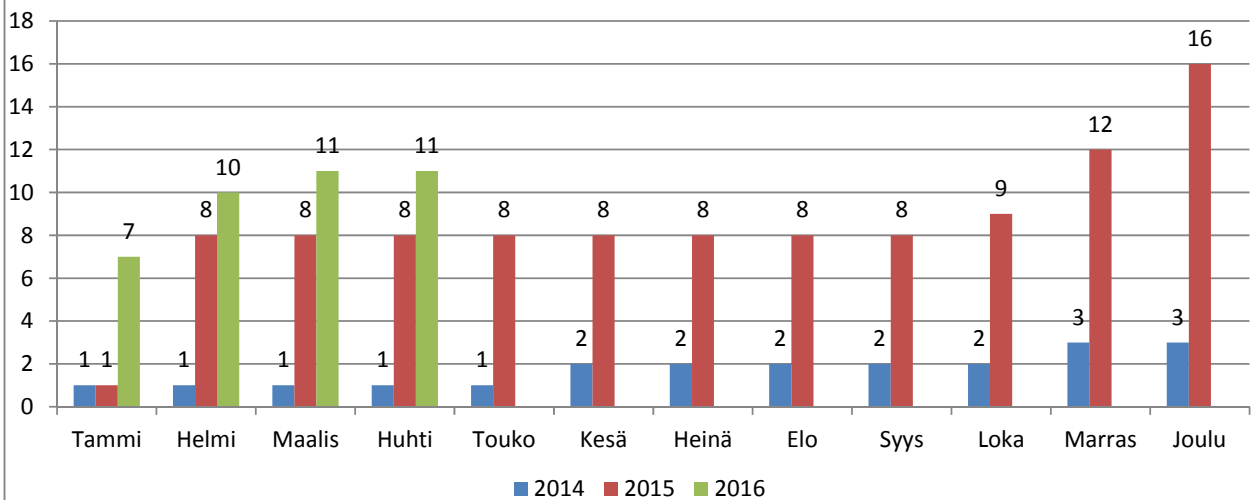
Sijoitettujen jälkihuollettavien asiakkaiden määrä (poikkil.28.pvä)
Tavoite: omat laitokset tasainen, ulkopuoliset laitokset laskeva, ammatilliset perhekodit tasainen, perhehoito tasainen



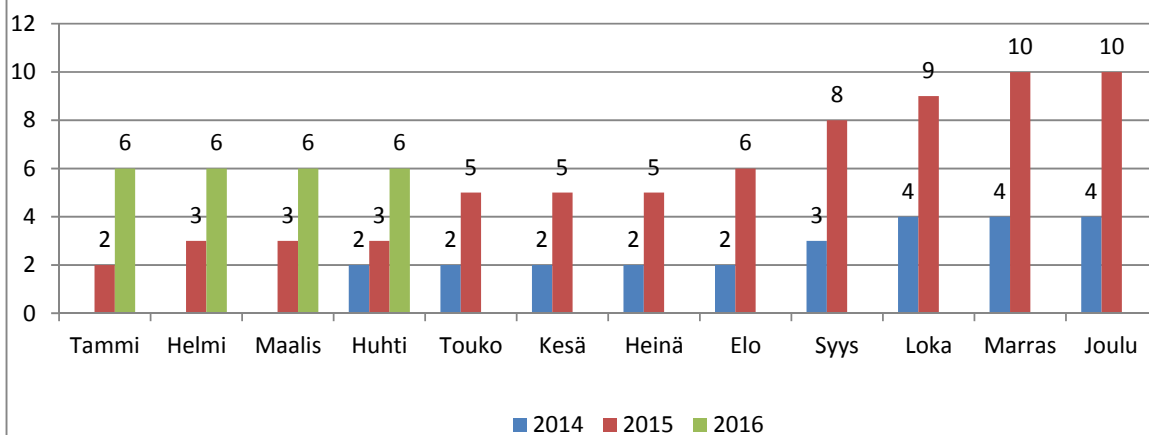
Avohuollon sijoitukset omiin vastaanottokoteihin (kumulat.)



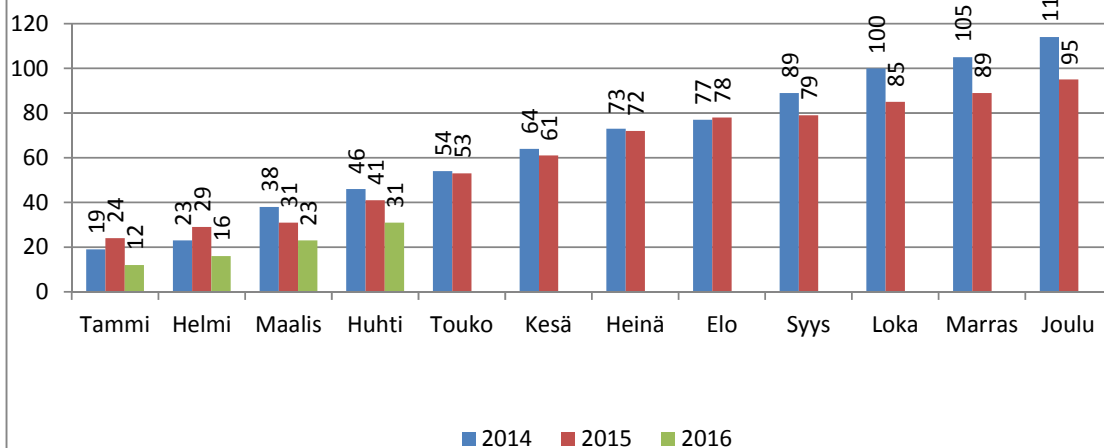
Avohuollon sijoitukset omiin pitkäaikaislaitoksiin (kumulat.)



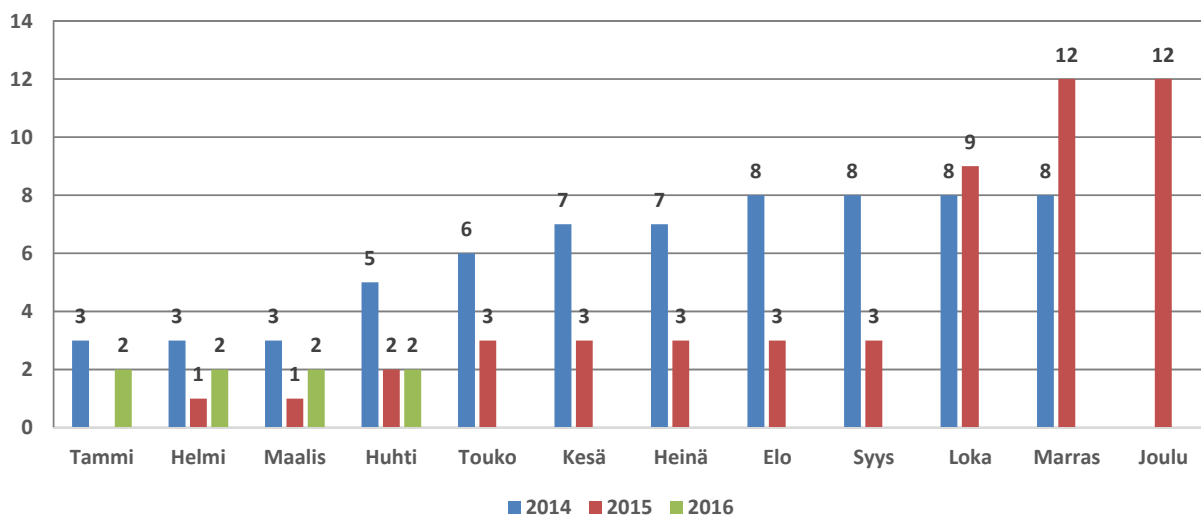
Avohuollon sijoitukset päiväystyöperheisiin (kumulat)



Kiireellinen sijoitus omiin vastaanottokoteihin (kumulat)

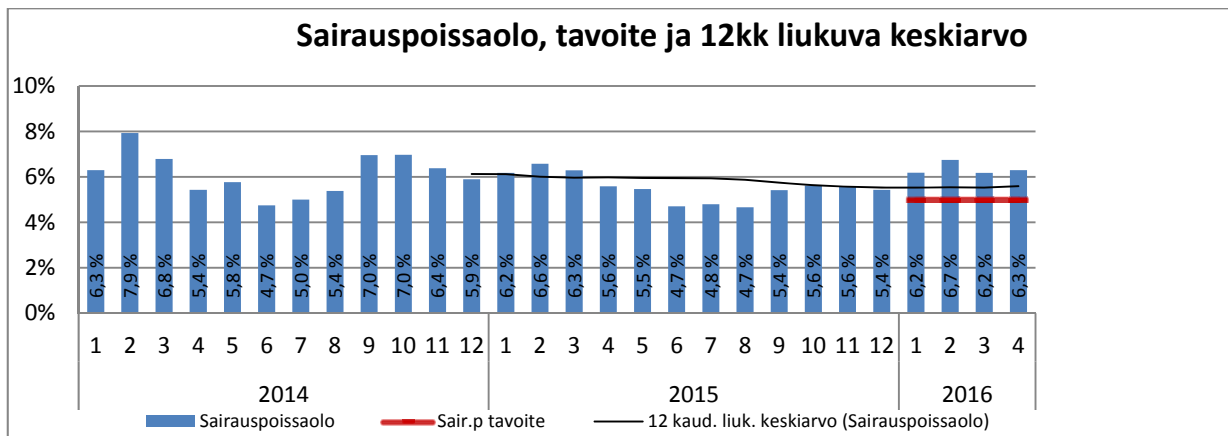
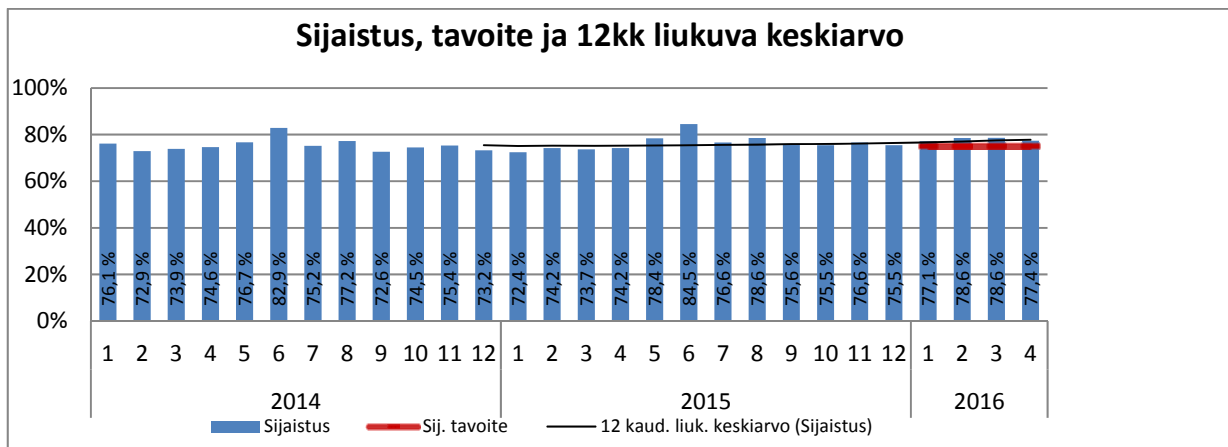
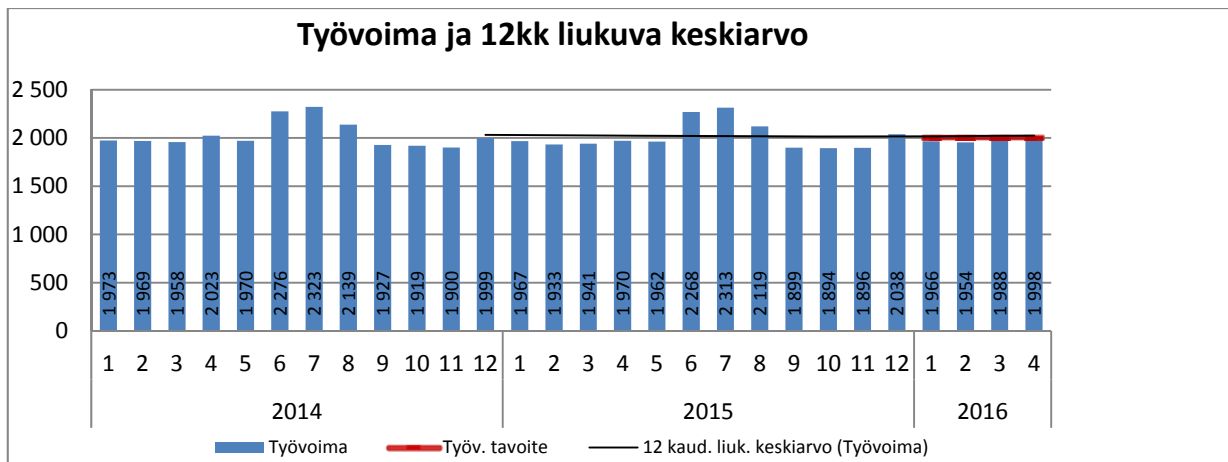


Kiireellinen sijoitus omiin pitkäaikaislaitoksiin (kumulat)

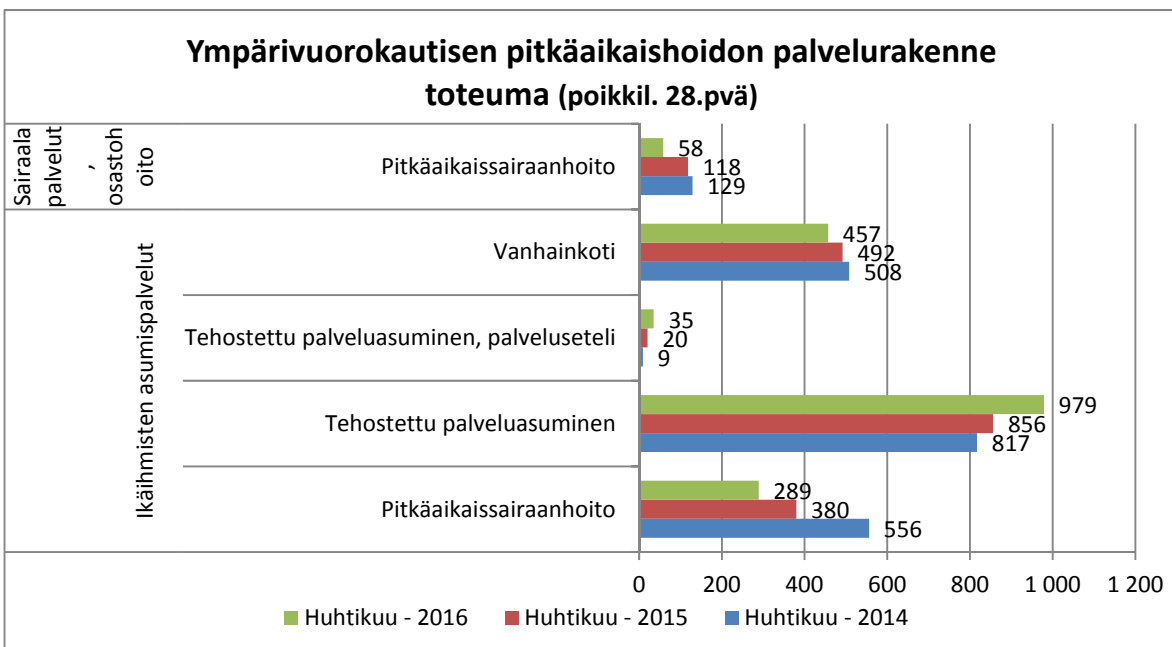
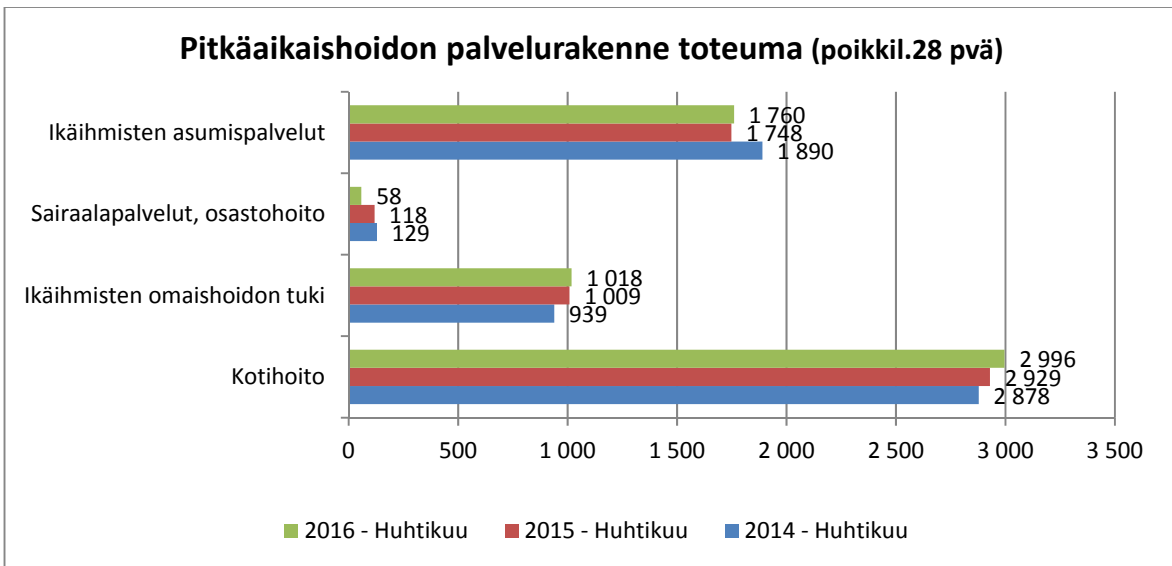
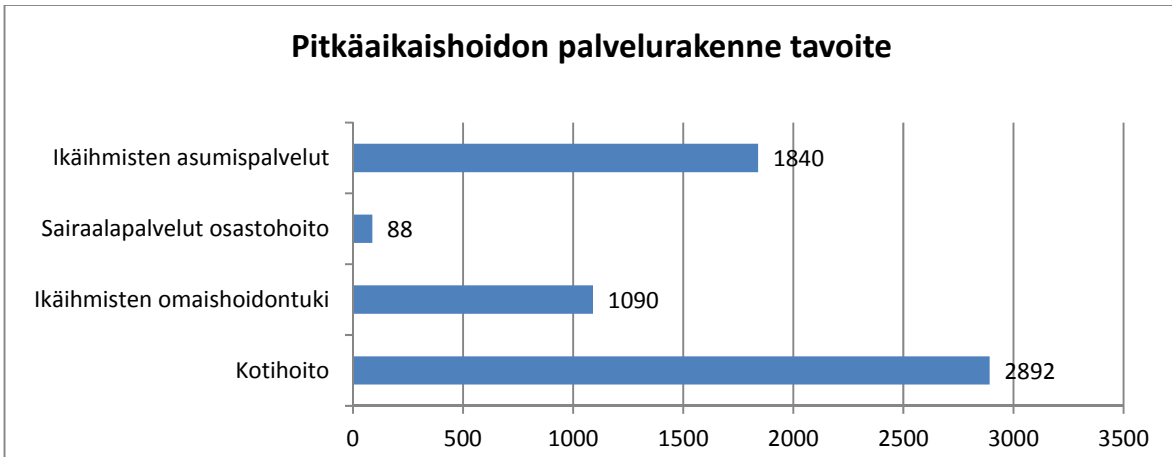


Vanhus- ja Vammaispalvelut

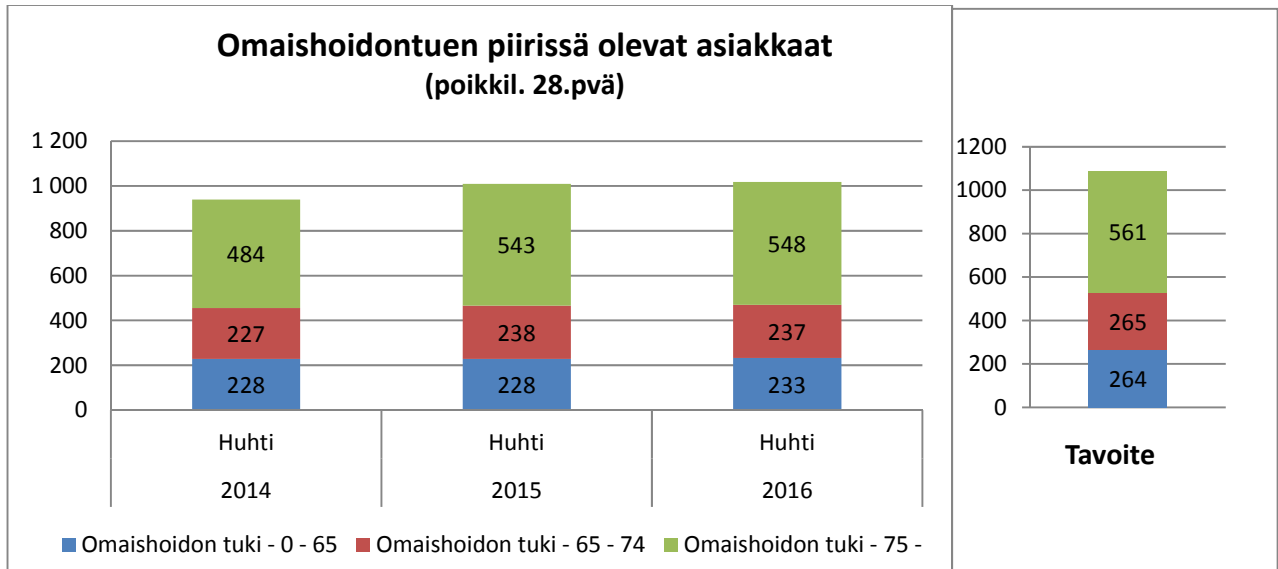
	Tilinpäätös 2015	TA 2016	Tot 2015/1-4	TA 2016/1-4	Tot 2016/1-4	Tot-% Tot 2016 1-4/ TA2016	Poikkeama Tot 2016 1-4/ TA2016 1-4
TA-TULOT	-34 737 887 €	-33 823 729 €	-11 486 128 €	-11 274 576 €	-10 666 918 €	31,5 %	-607 659 €
TA-MENOT	179 493 869 €	180 299 042 €	56 419 604 €	60 099 681 €	55 609 172 €	30,8 %	4 490 508 €
Netto	144 755 982 €	146 475 312 €	44 933 476 €	48 825 104 €	44 942 254 €	30,7 %	3 882 850 €



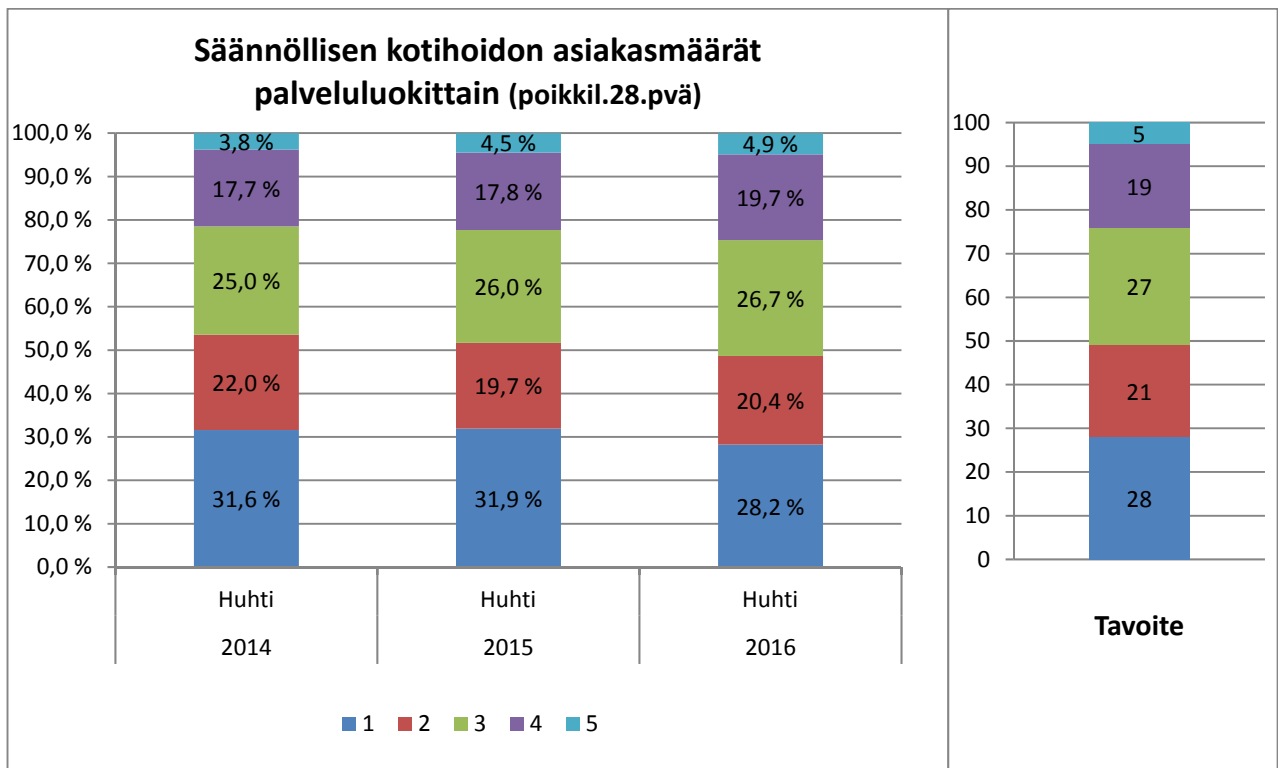
Vanhuspalvelut



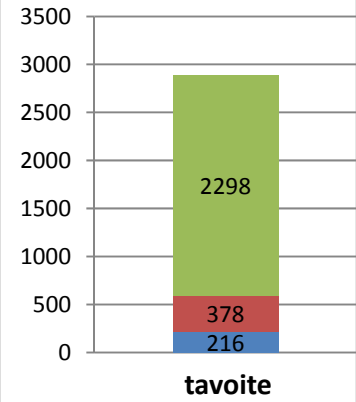
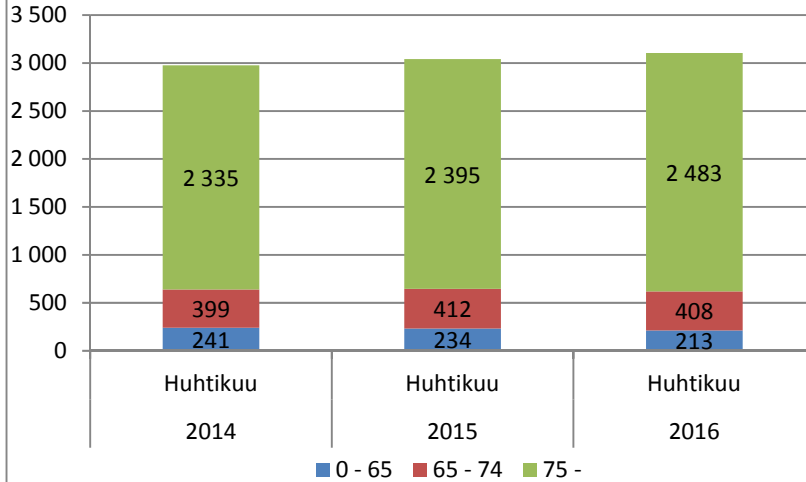
Omaishoito



Kotihoito

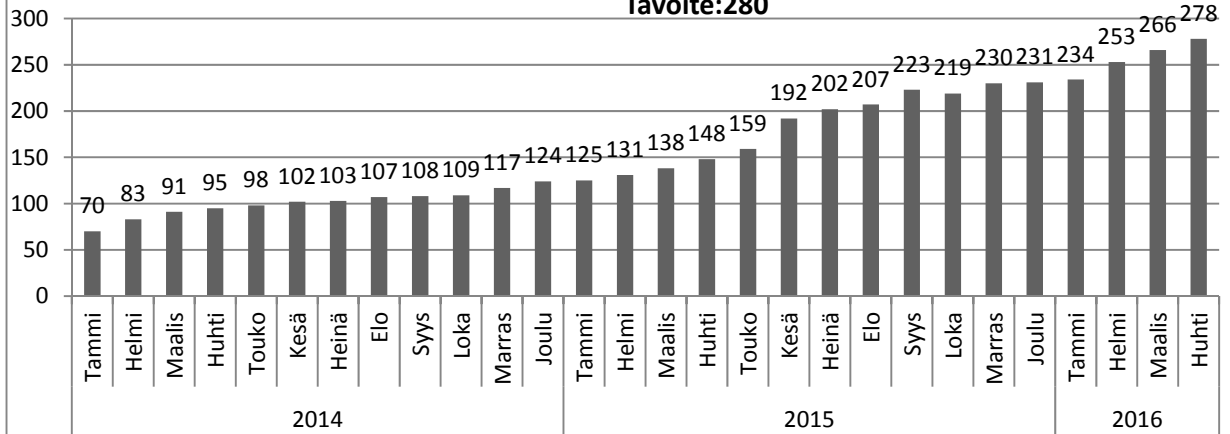


Säännöllisen kotihoidon asiakkaat ikäryhmittäin (sis. palveluseteliasiakkaat)



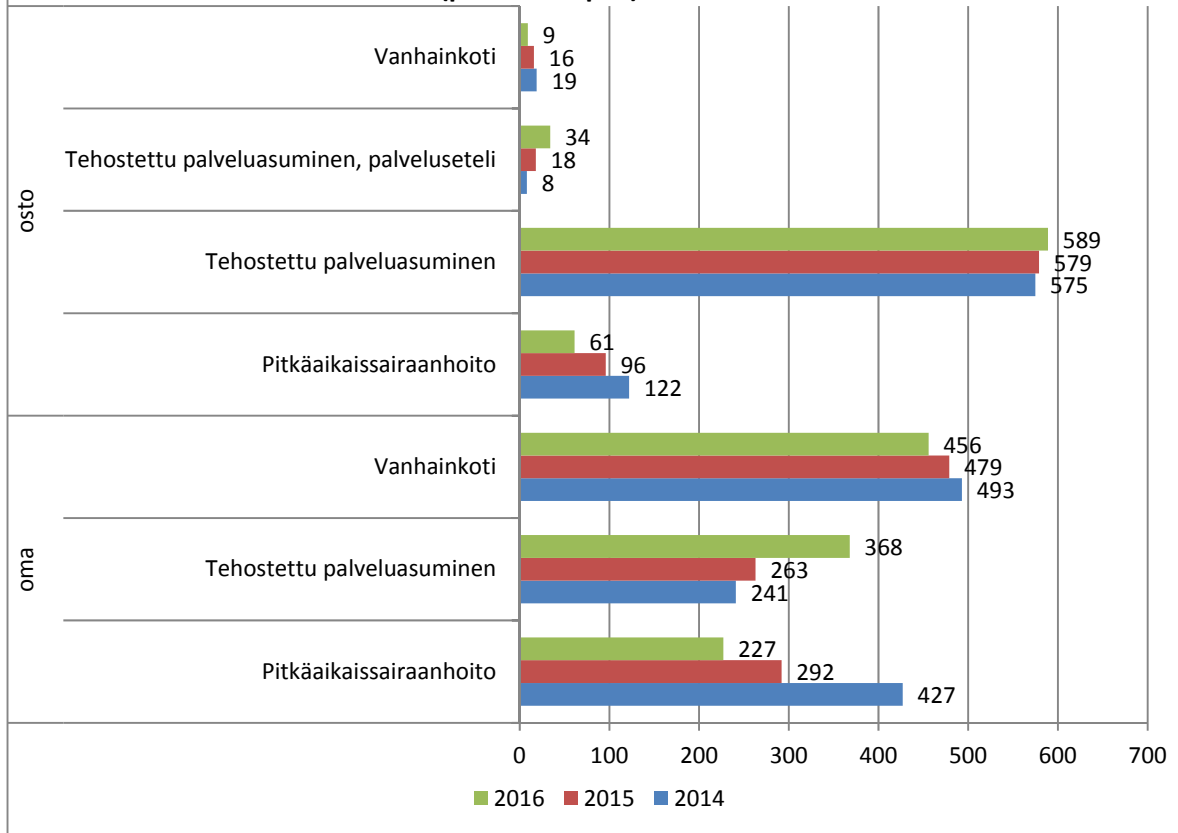
Kotihoidon järjestäminen palvelusetelillä (poikkil. 28 pv)

Tavoite:280

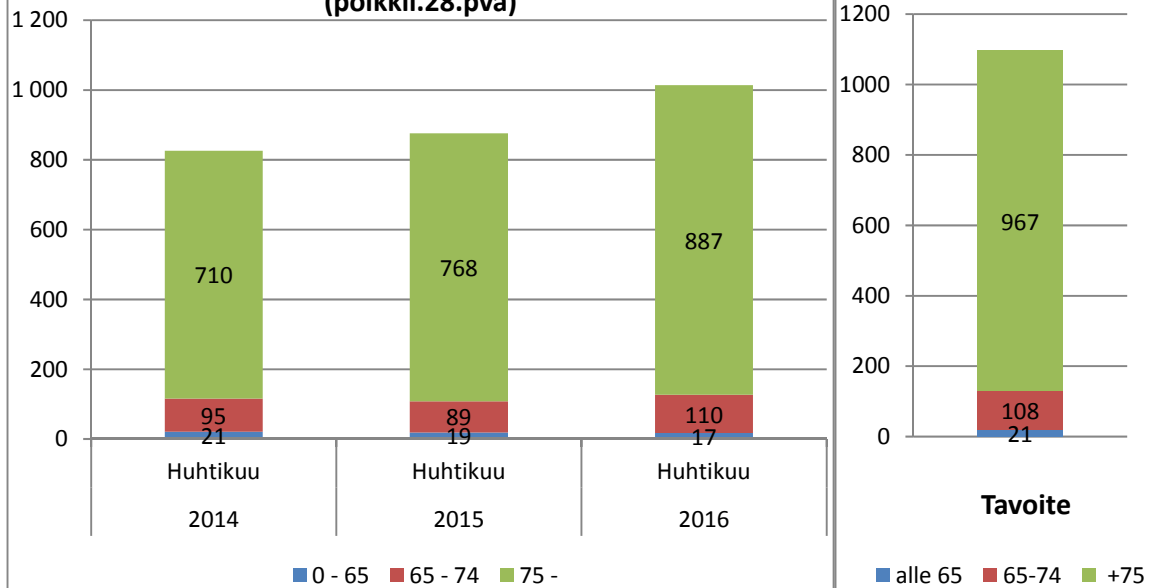


Vanhusten asumispalvelut

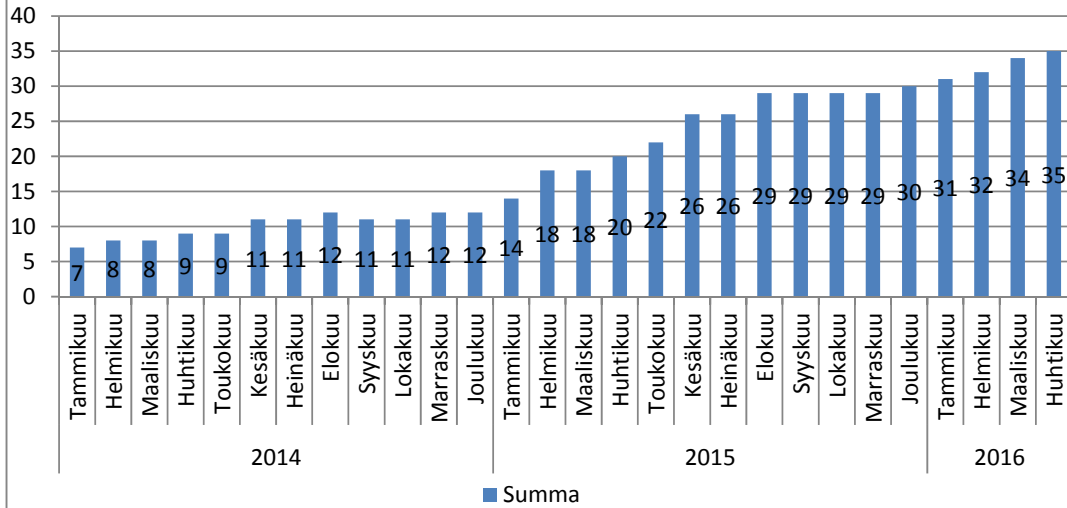
Ympäri vuorokautisen pitkäaikaishoidon asiakkaat (sis. Kaskenlinnan palliatiivisen pitkäaikaishoidon) (poikkil. 28.pvä)



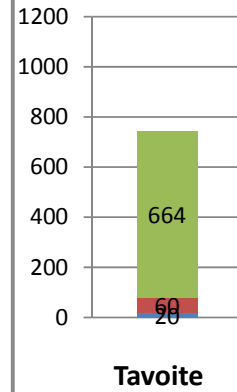
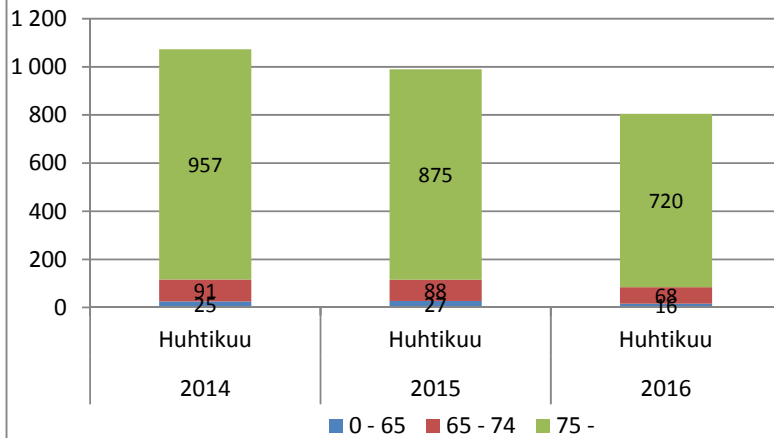
Tehostetun palveluasumisen asukkaat (poikkil.28.pvä)



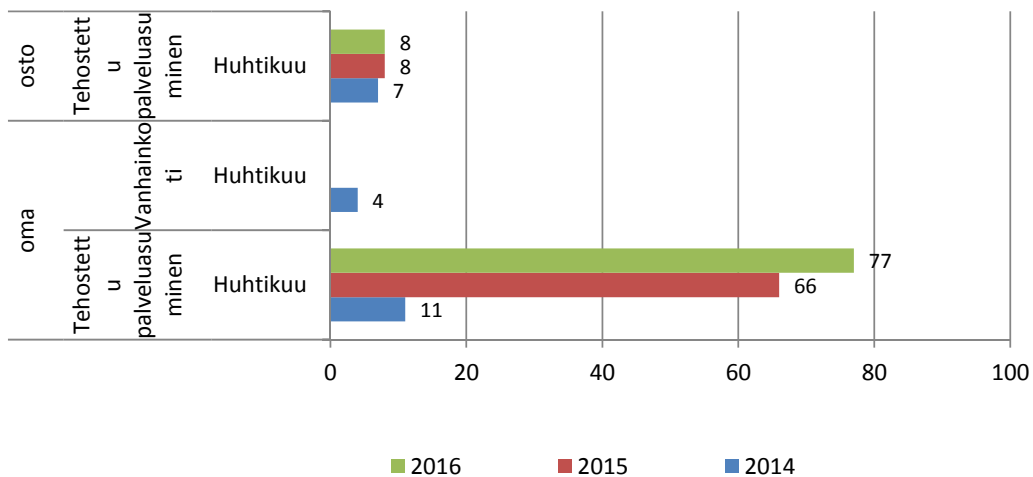
Tehostetun palveluasumisen palveluseteli asiakkaat(poikkil. 28.pvä)



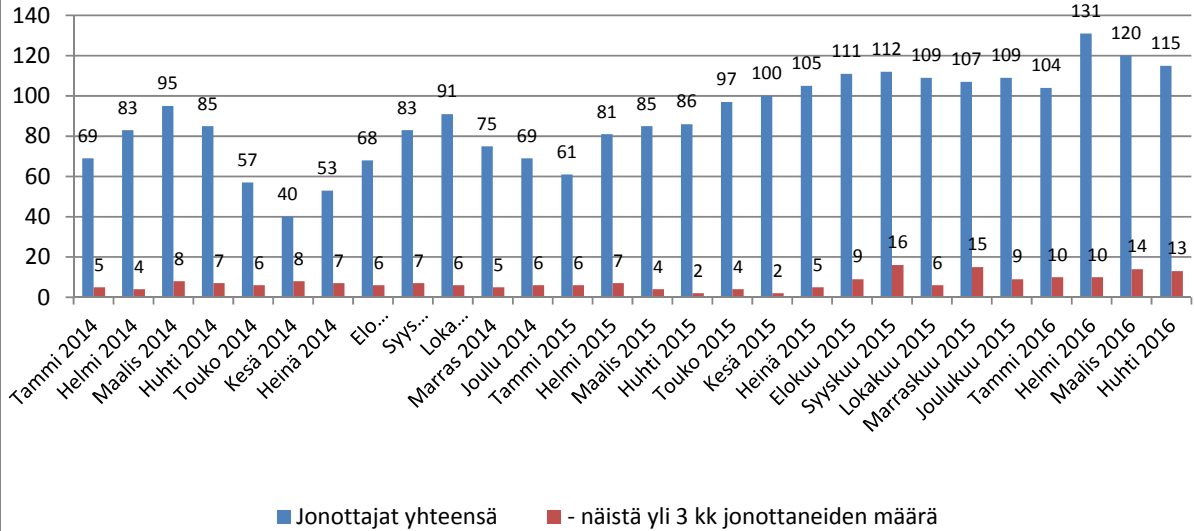
Laitoshoidon asukkaat (poikkil.28.pvä)



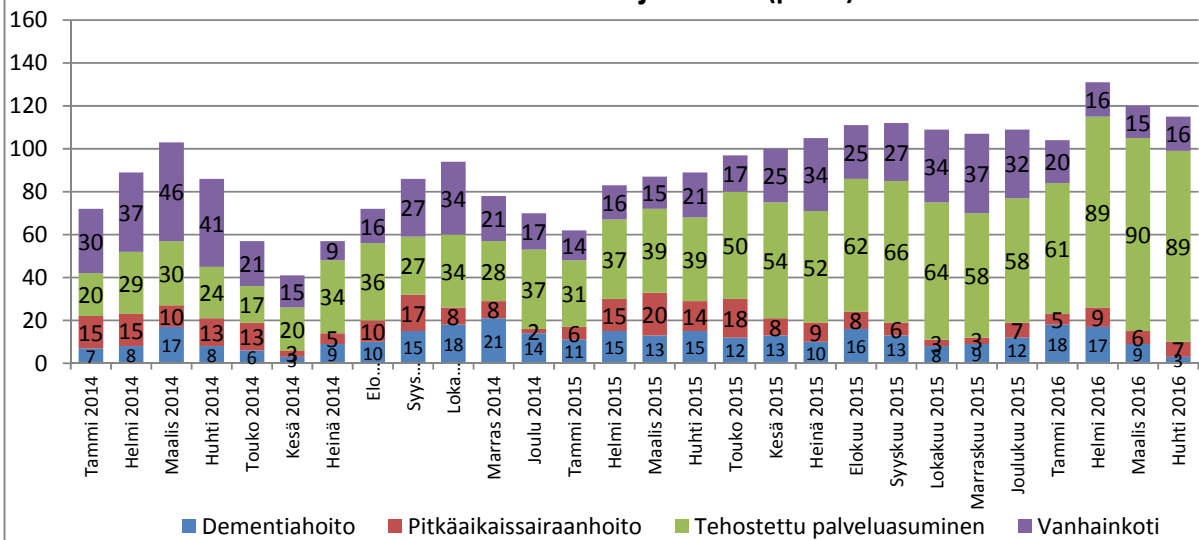
Ympäri vuorokautisen tilapäishoidon asiakkaat (poikkil. 28.pvä)



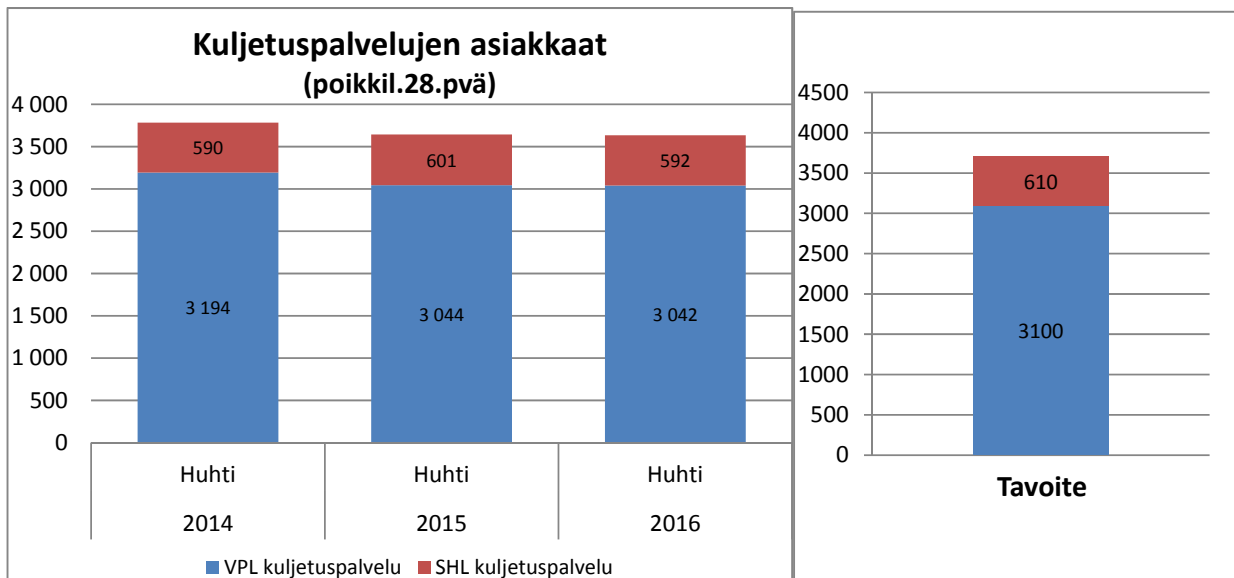
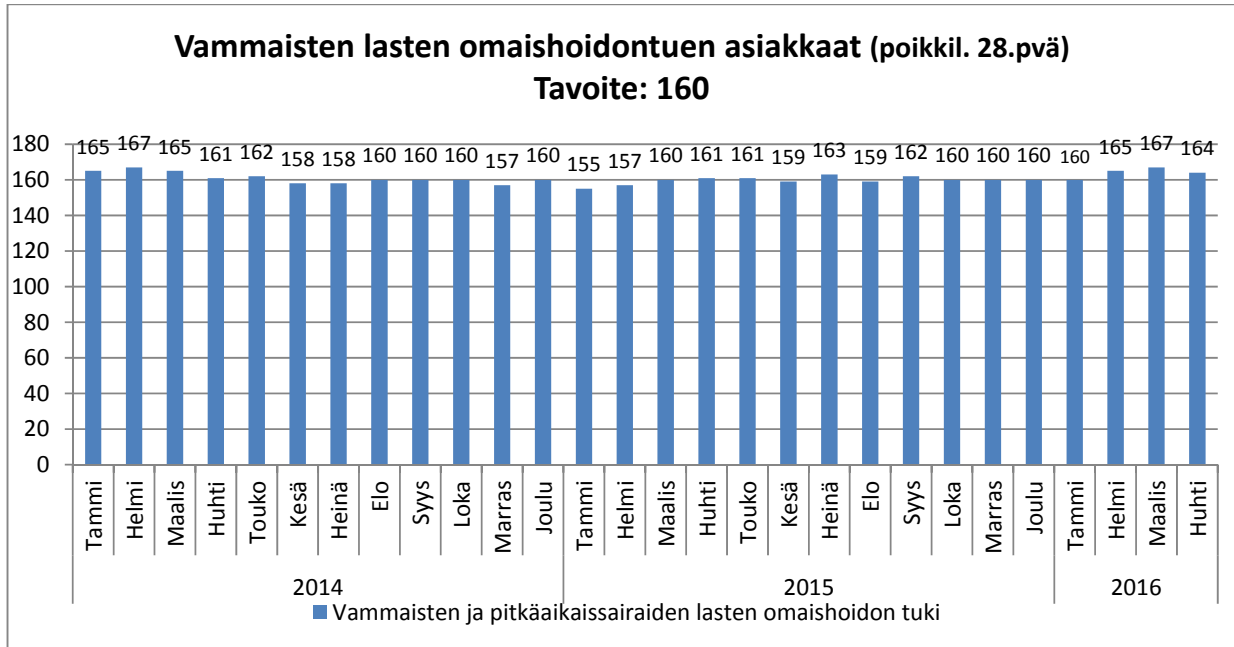
Vanhusten asusmispalveluihin jonottajat(poikl.) Tavoite 2016: < 90



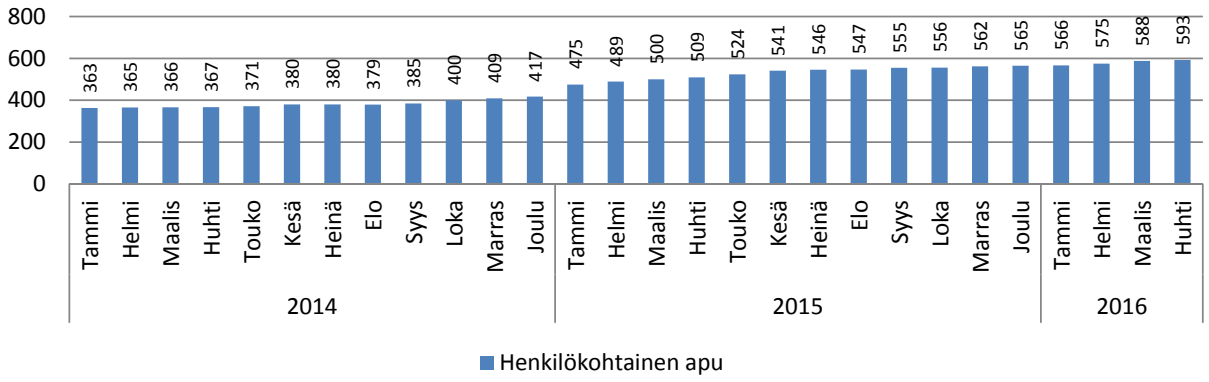
Asiakasmäärät eri jonoissa (poikl.)



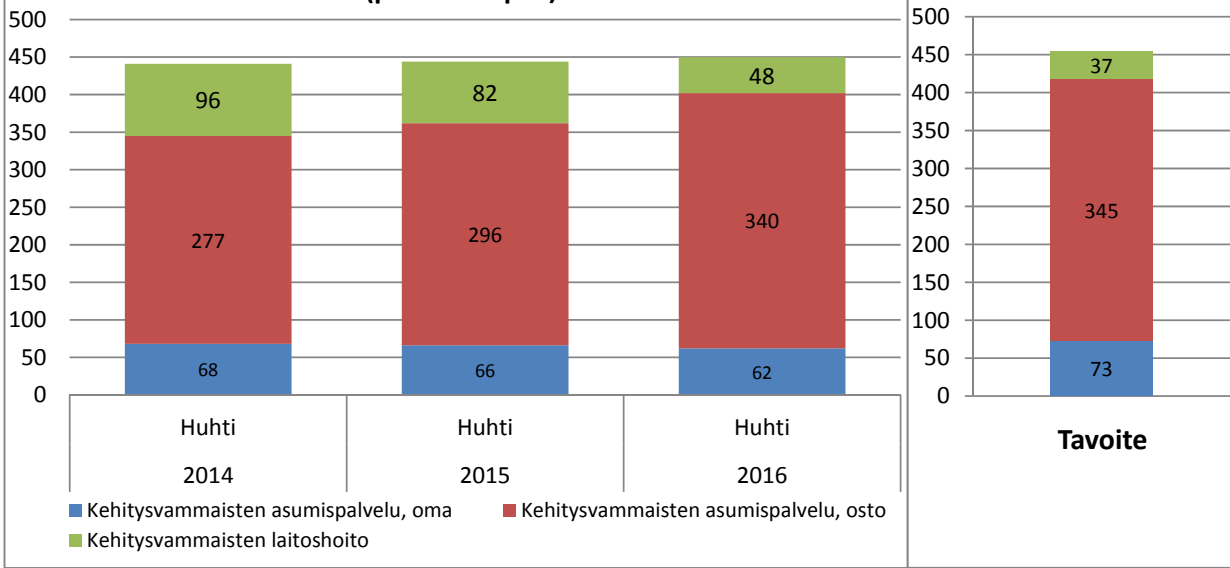
Vammaispalvelut



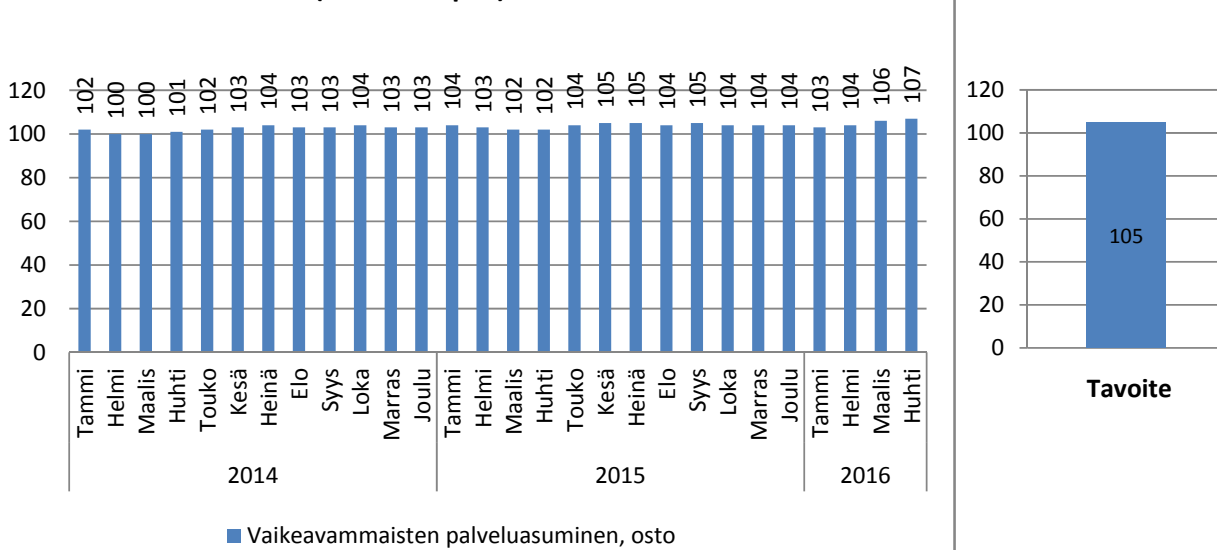
Vaikeavammaisten henkilökohtaisen avun asiakkaat (poikkil. 28 pvä)



Kehitysvammaisten laitos- ja asumispalvelujen asiakkaat (poikkil.28.pvä)

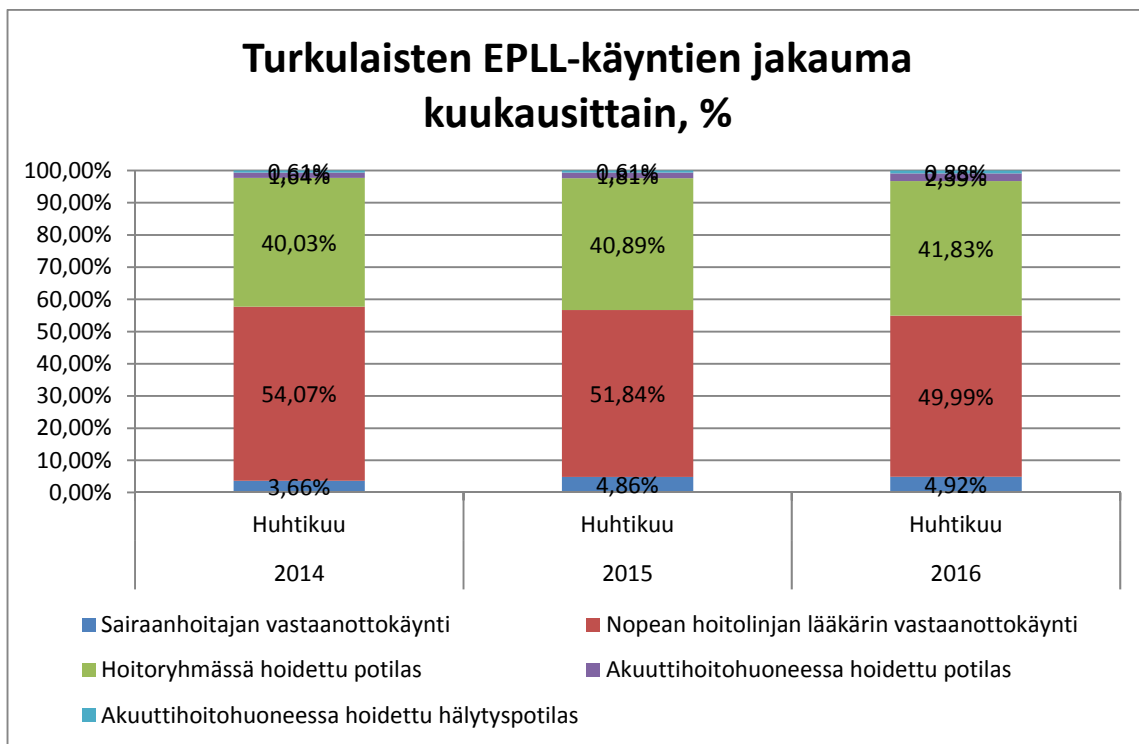
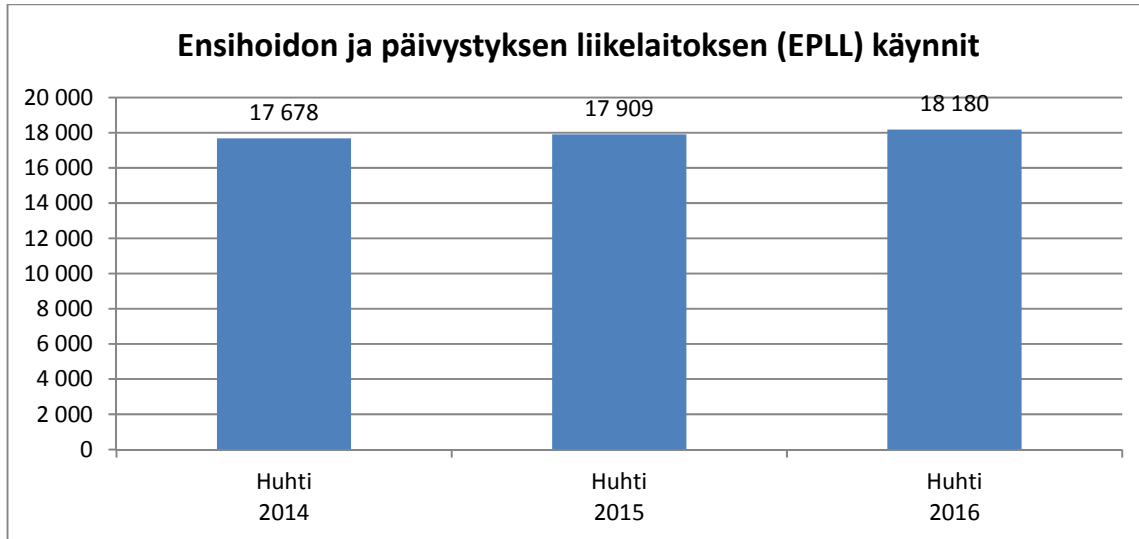


Vaikeavammaisten palveluasuminen asiakkaat (Poikkil.28.pvä)

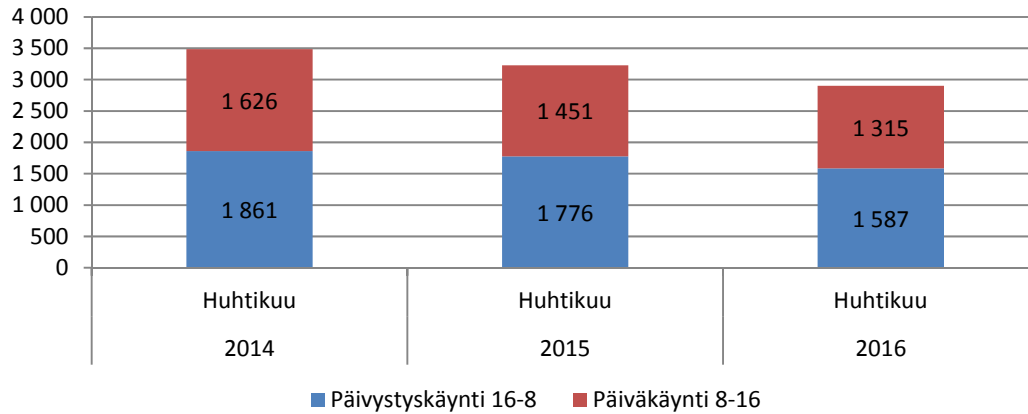


Sairaanhoitopiiri

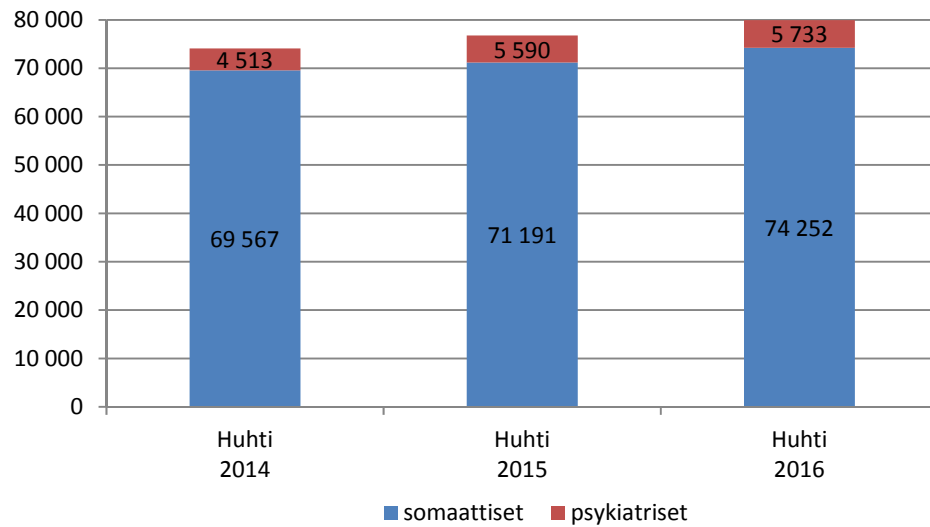
	Tilinpäätös 2015	TA 2016	Tot 2015/1-4	TA 2016/1-4	Tot 2016/1-4	Tot-% Tot 2016 1-4/ TA2016	Poikkeama Tot 2016 1-4/ TA2016 1-4
TA-TULOT							19 €
TA-MENOT	190 977 256 €	187 195 112 €	62 685 598 €	62 398 371 €	63 997 660 €	34,2 %	-1 599 290 €
Netto	190 977 256 €	187 195 112 €	62 685 598 €	62 398 371 €	63 997 642 €	34,2 %	-1 599 271 €



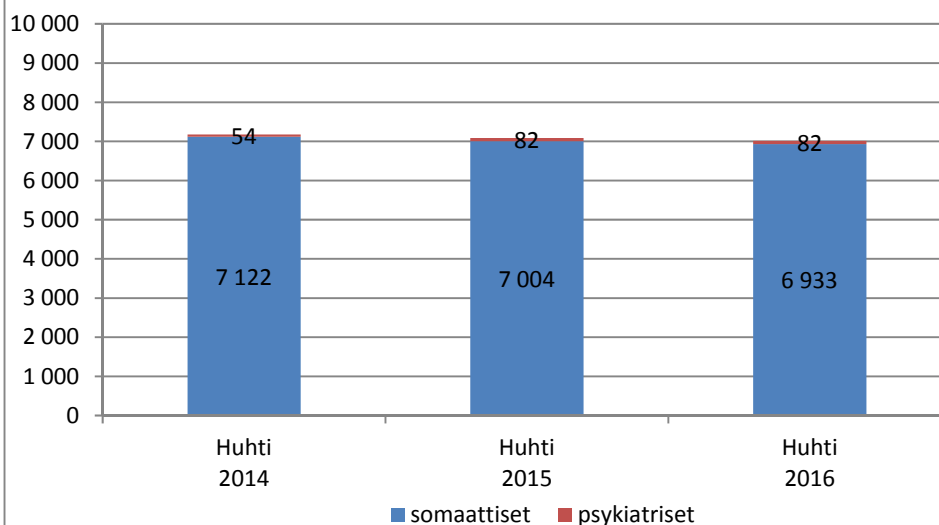
Turkulaisten käyntien jakauma ajankohdan mukaan kuukausittain



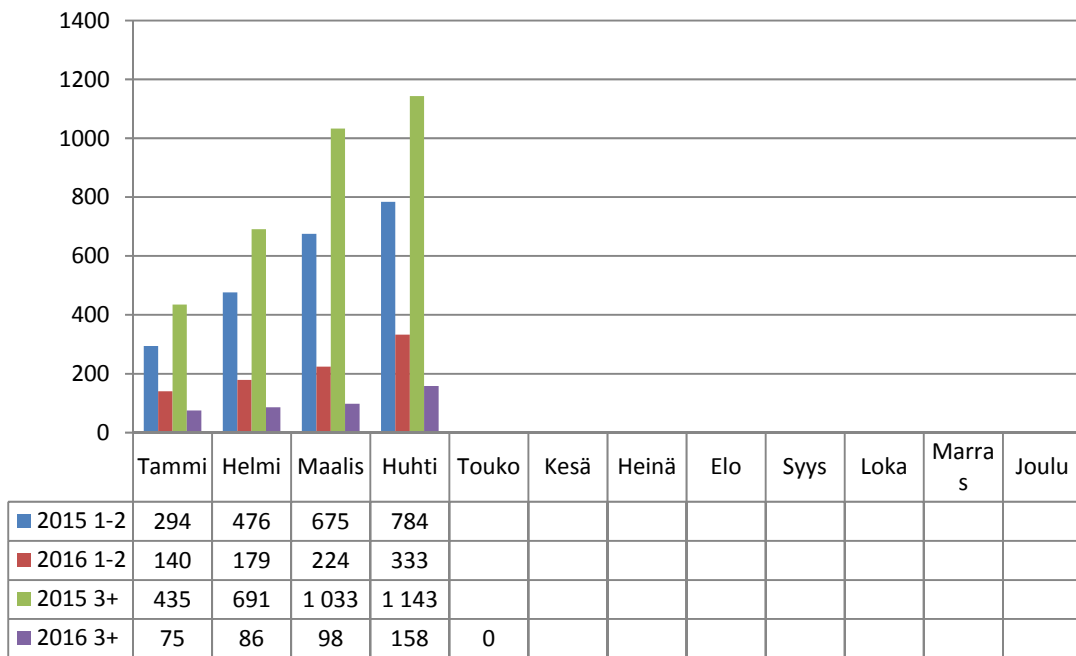
Avohoitokäynnit



Hoitojaksot



Siirtoviivepäivien kertymät vuoden alusta tarkastelukuukauden loppuun 2016 vs. 2015



Selitteet:

1-2 = normaalihintaiset siirtoviivepäivät kertymä vuoden alusta tarkastelukuukauden loppuun.

3+ = yli 3 vrk jatkohoitoa odottaneiden korotettuhintaisten siirtoviivepäivien kertymä vuoden alusta tarkastelukuukauden loppuun.

Turkulaisten lähetteet (kumulat.)

