

TURKU



HYVINVOINTITOIMIALA

Kuukausiseuranta

Maaliskuu 2016

14.4.2016

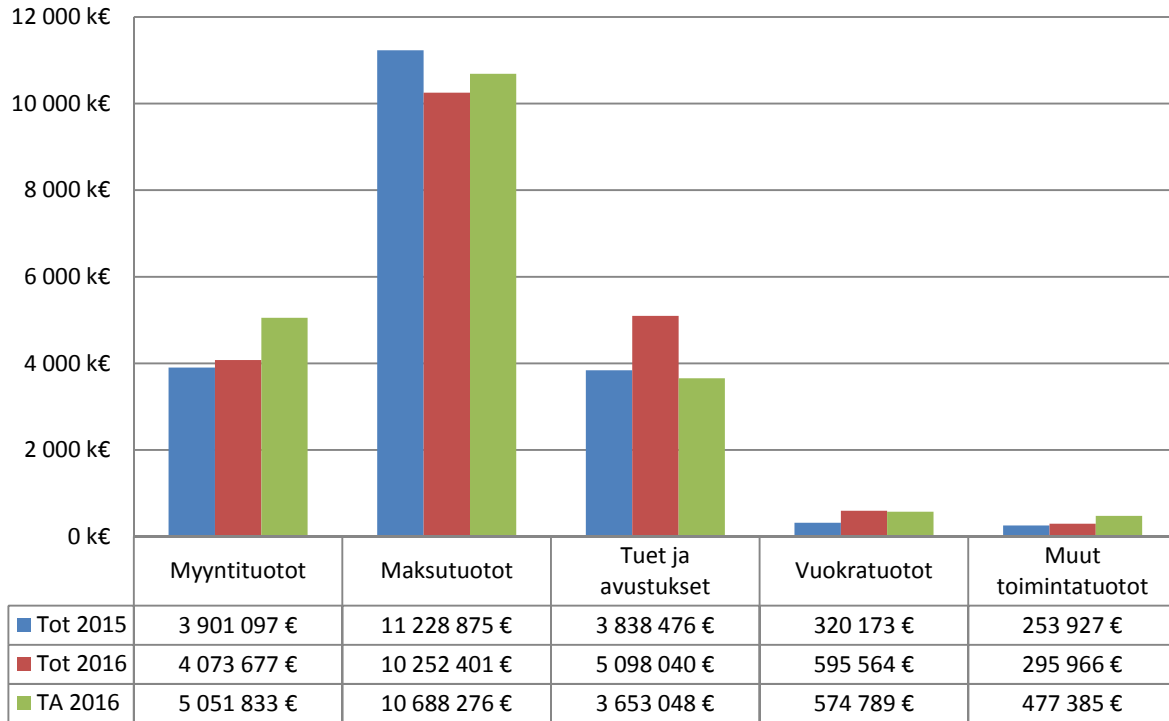
HYVINVOINTITOIMIALA

Hyvinvointitoimiala

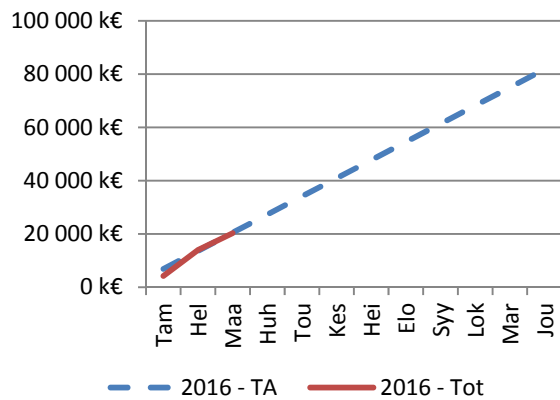
	Tilinpäätös	TA	Tot			Tot-% ^e	Poikkeama
	2015	2016	2015/1-3	2016/1-3	2016/1-3	Tot 2016 1-3/ TA2016	Tot 2016 1-3/ TA2016 1-3
TA-TULOT	-85 144 397 €	-81 781 327 €	-19 542 548 €	-20 445 332 €	-20 315 649 €	24,8 %	-129 683 €
TOIMINTATUOTOT	-85 144 397 €	-81 781 327 €	-19 542 548 €	-20 445 332 €	-20 315 649 €	24,8 %	-129 683 €
Myyntituotot	-23 884 740 €	-20 207 333 €	-3 901 097 €	-5 051 833 €	-4 073 677 €	20,2 %	-978 156 €
Maksutuotot	-42 924 158 €	-42 753 103 €	-11 228 875 €	-10 688 276 €	-10 252 401 €	24,0 %	-435 875 €
Tuet ja avustukset	-14 617 817 €	-14 612 193 €	-3 838 476 €	-3 653 048 €	-5 098 040 €	34,9 %	1 444 992 €
Vuokratuotot	-2 055 577 €	-2 299 157 €	-320 173 €	-574 789 €	-595 564 €	25,9 %	20 775 €
Muut toimintatuotot	-1 662 106 €	-1 909 540 €	-253 927 €	-477 385 €	-295 966 €	15,5 %	-181 419 €
TA-MENOT	668 289 891 €	666 409 089 €	162 567 599 €	166 602 272 €	160 554 292 €	24,1 %	6 047 980 €
VALMISTUS OMAAN KÄYTTÖÖN	-205 334 €	0 €	0 €	0 €	0 €		
TOIMINTAKULUT	668 495 225 €	666 409 089 €	162 567 599 €	166 602 272 €	160 554 292 €	24,1 %	6 047 980 €
Henkilöstökulut	220 895 575 €	225 978 500 €	54 088 704 €	56 494 625 €	53 216 020 €	23,5 %	3 278 605 €
Palvelujen ostot	364 322 601 €	355 934 769 €	88 553 455 €	88 983 692 €	87 823 079 €	24,7 %	1 160 613 €
Asiakaspalvelujen ostot	282 969 169 €	277 102 885 €	69 813 405 €	69 275 721 €	68 915 829 €	24,9 %	359 892 €
Muiden palvelujen ostot	81 353 432 €	78 831 884 €	18 740 050 €	19 707 971 €	18 907 251 €	24,0 %	800 720 €
Aineet, tarvikkeet ja tavarat	15 285 182 €	14 262 102 €	3 845 915 €	3 565 525 €	3 390 189 €	23,8 %	175 336 €
Avustukset	38 908 813 €	39 422 681 €	9 029 832 €	9 855 670 €	8 863 581 €	22,5 %	992 089 €
Avustukset yksityisille	36 776 700 €	37 196 352 €	8 714 497 €	9 299 088 €	8 637 705 €	23,2 %	661 383 €
Avustukset yhteisöille	2 083 280 €	2 226 329 €	315 334 €	556 582 €	222 073 €	10,0 %	334 509 €
Avustukset taseyksiköille	48 833 €	0 €	0 €	0 €	3 803 €		-3 803 €
Muut toimintakulut	29 083 055 €	30 811 038 €	7 049 692 €	7 702 759 €	7 261 422 €	23,6 %	441 338 €
Vuokrat	27 940 846 €	30 008 351 €	6 843 952 €	7 502 088 €	7 342 233 €	24,5 %	159 855 €
Muut toimintakulut	1 142 209 €	802 686 €	205 741 €	200 672 €	-80 812 €	-10,1 %	281 483 €
NETTO	583 145 494 €	584 627 762 €	143 025 051 €	146 156 941 €	140 238 643 €	24,0 %	5 918 297 €

*) Tasaisen käytön toteuma-% 3/12 kk = 25,0 %

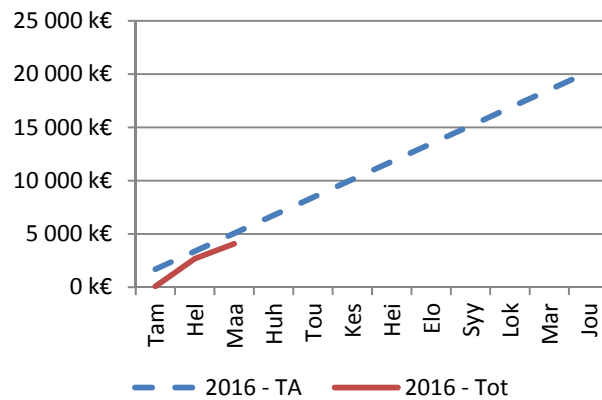
Toimintatuotot (kumulat.)



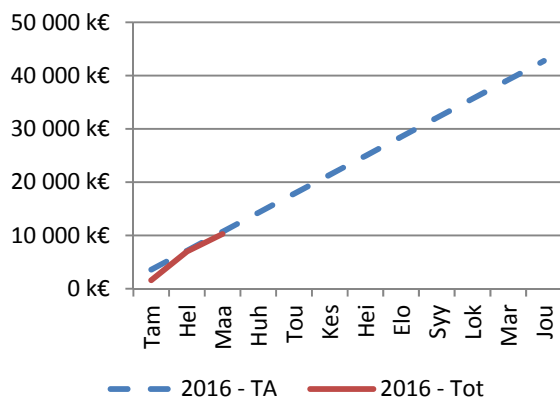
Toimintatuotot



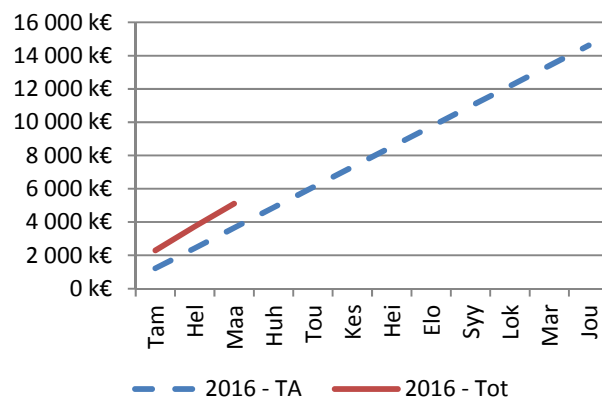
Myyntituotot



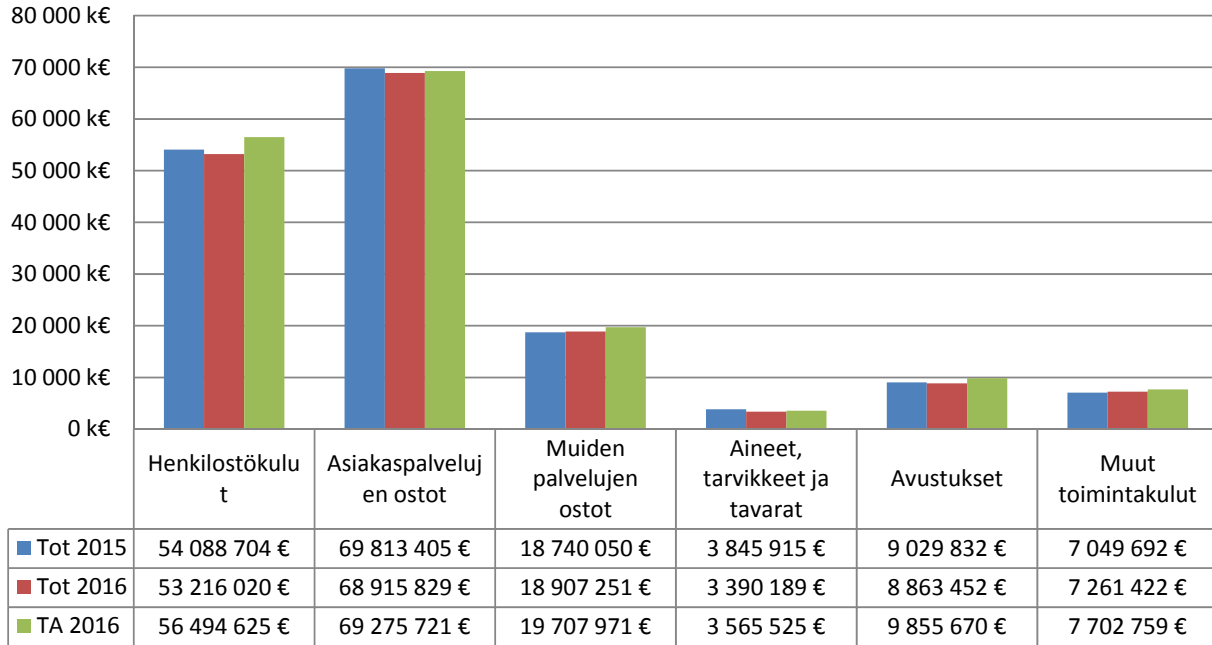
Maksutuotot



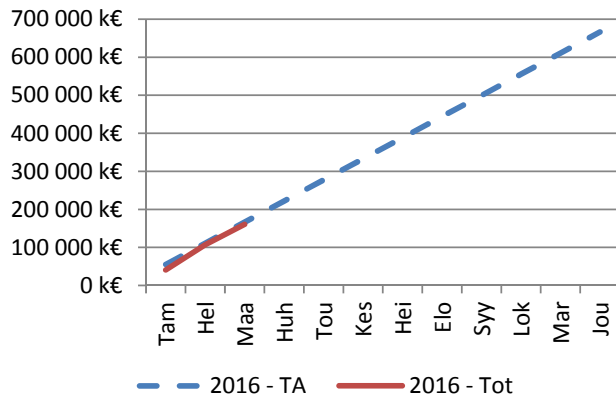
Tuet ja avustukset



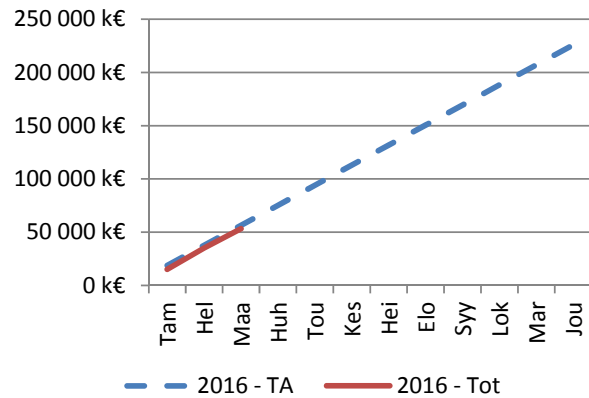
Toimintakulut (kumulat.)



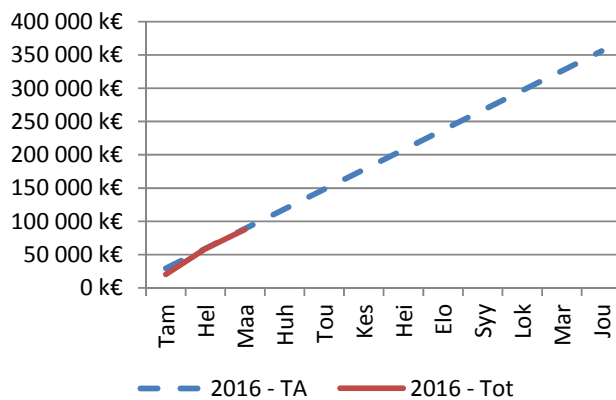
Toimintakulut



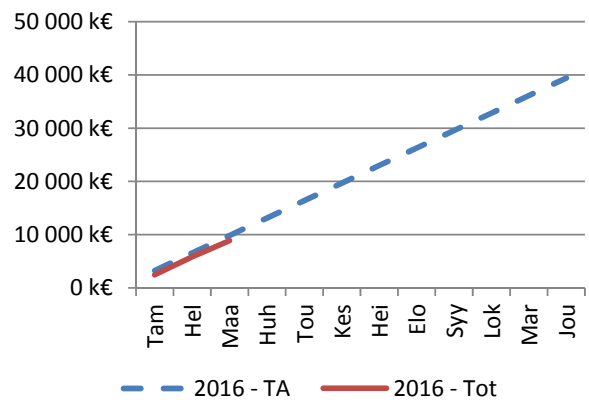
Henkilöstökulut



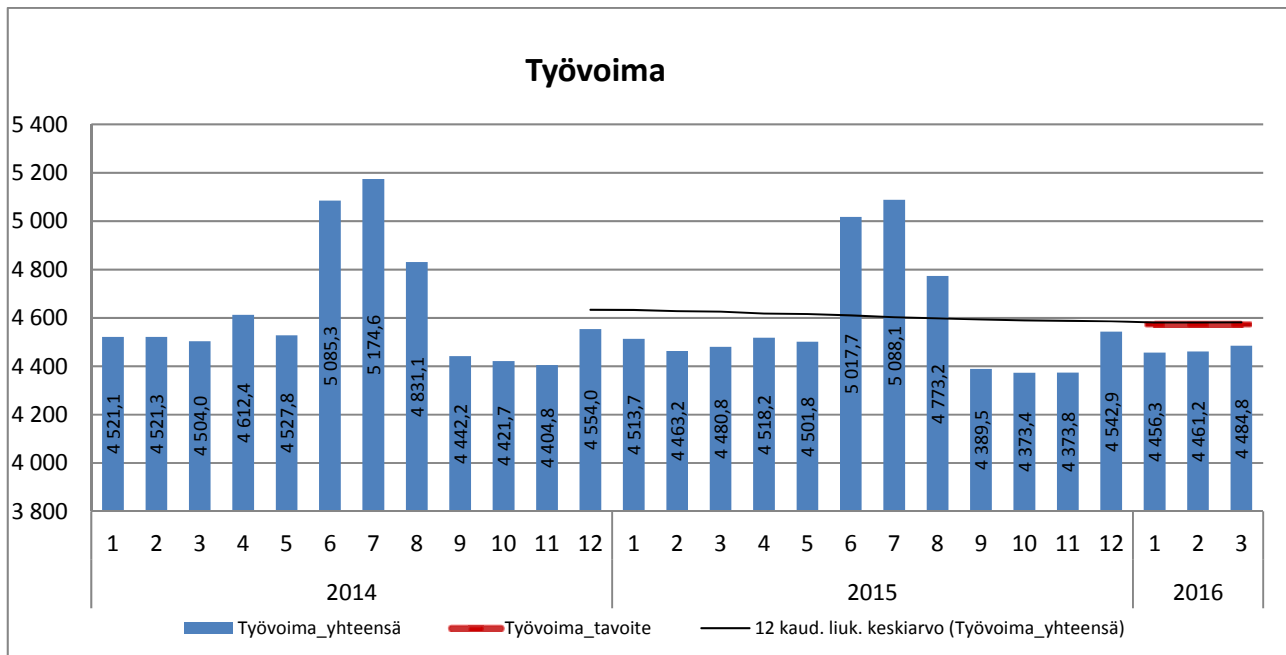
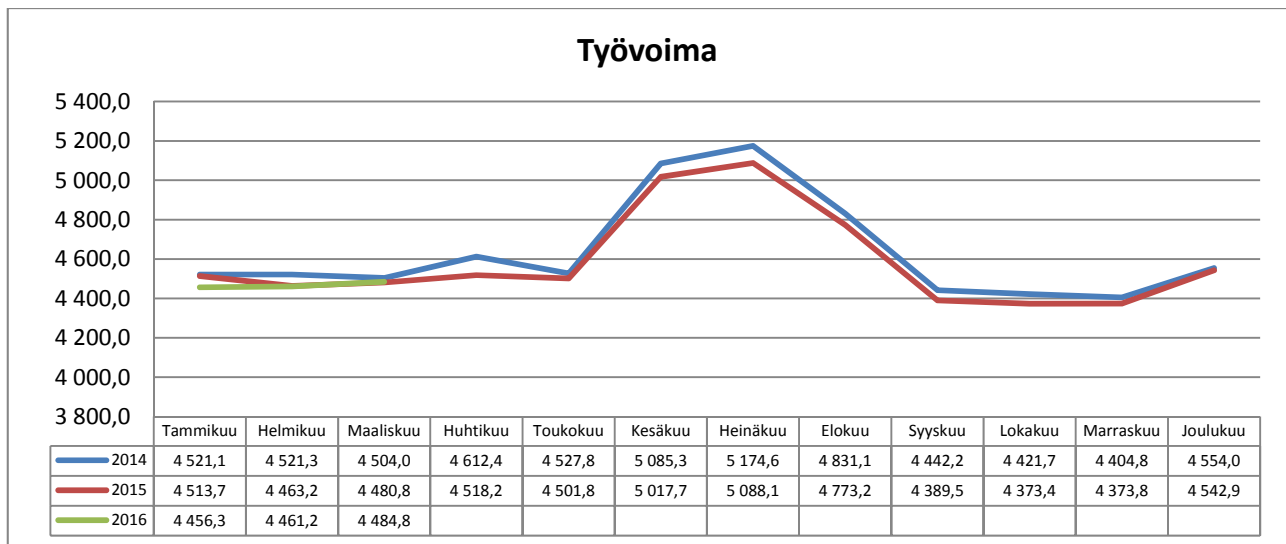
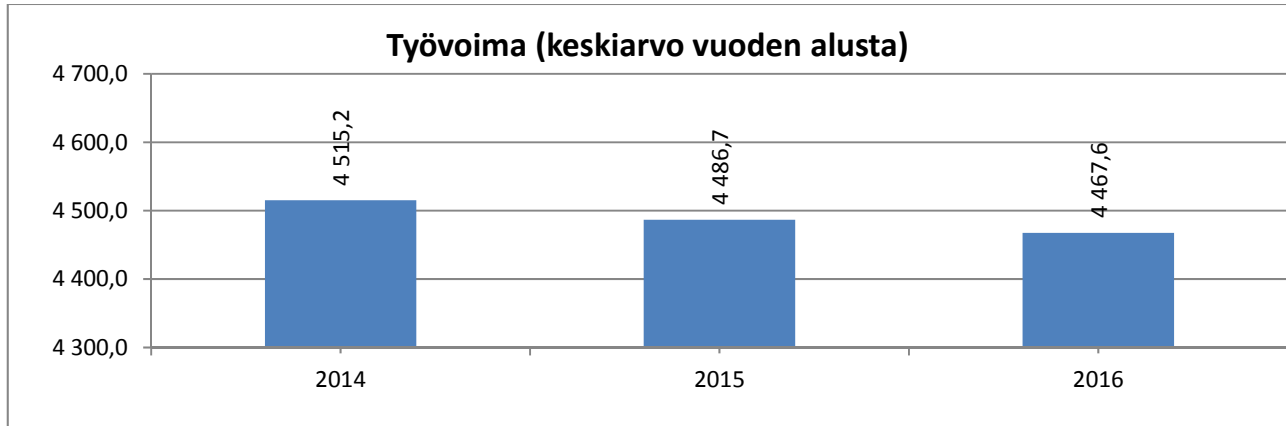
Palvelujen ostot



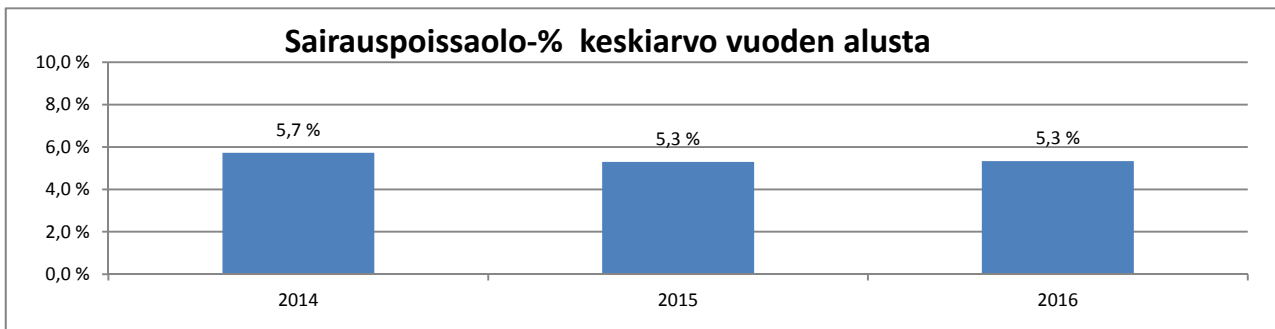
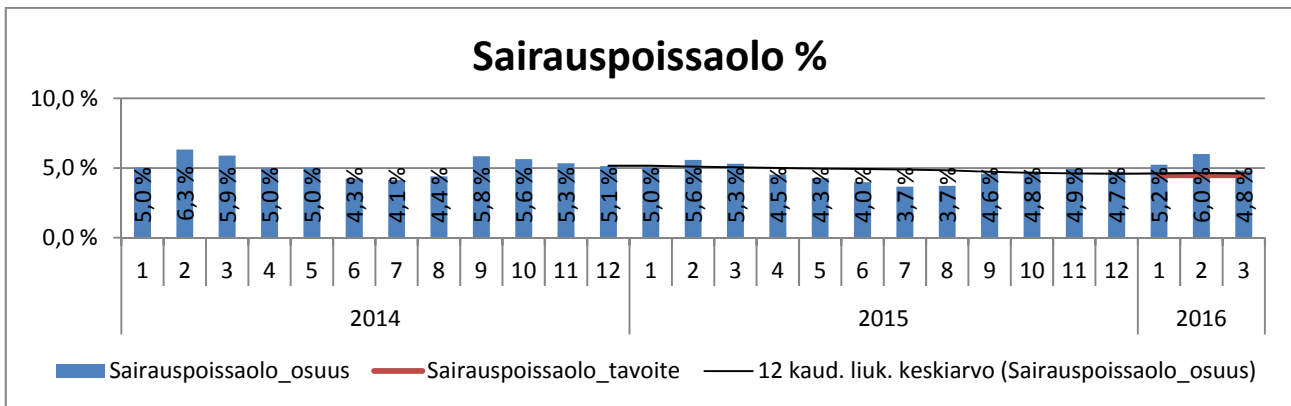
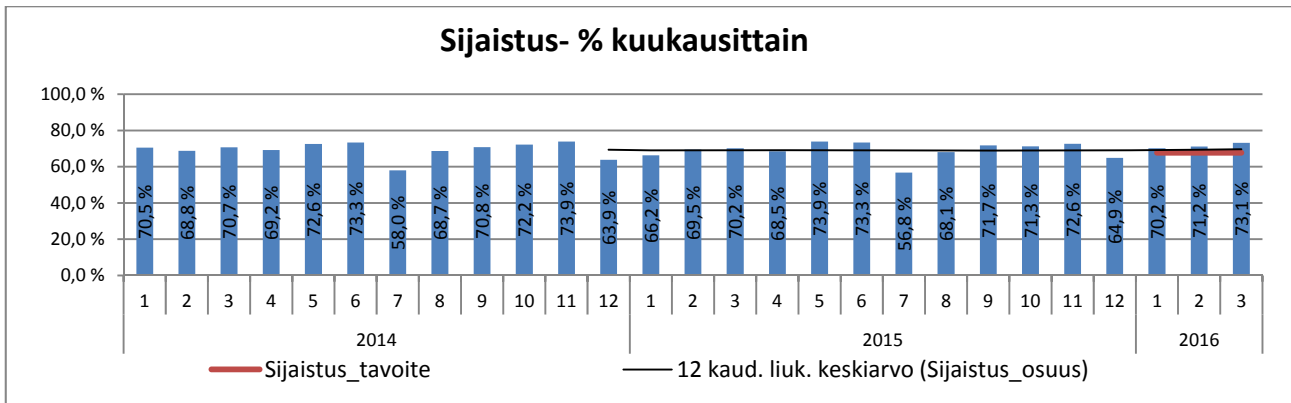
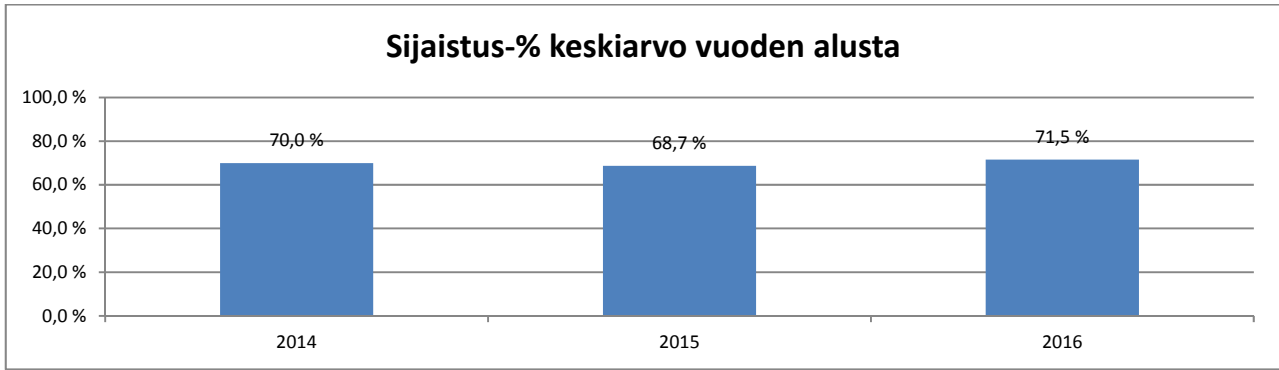
Avustukset



HYVINVOINTITOIMIALA



v. 2015 alusta konsernihallintoon siirtyneet Työllisyyspalvelut ja Kuntoutumispalveluiden hallinto on poistettu kaikkien vuosien toteamasta vertailukelpoisuuden saavuttamiseksi. v. 2015 alusta Hytoon siirtyi Sivistystoimialalta 19 koulupsykologin vakanssia ja kaksi määräaikaista tilapäistä 5.6.2015 asti. Perusjärjestelmien pääkäyttäjät 13 vakanssia on siirretty v. 2015 alusta tulosalueilta hallintoon. Vanhat perusyksiköt on vertailussa siirretty kokonaisina uusille palvelualueille.

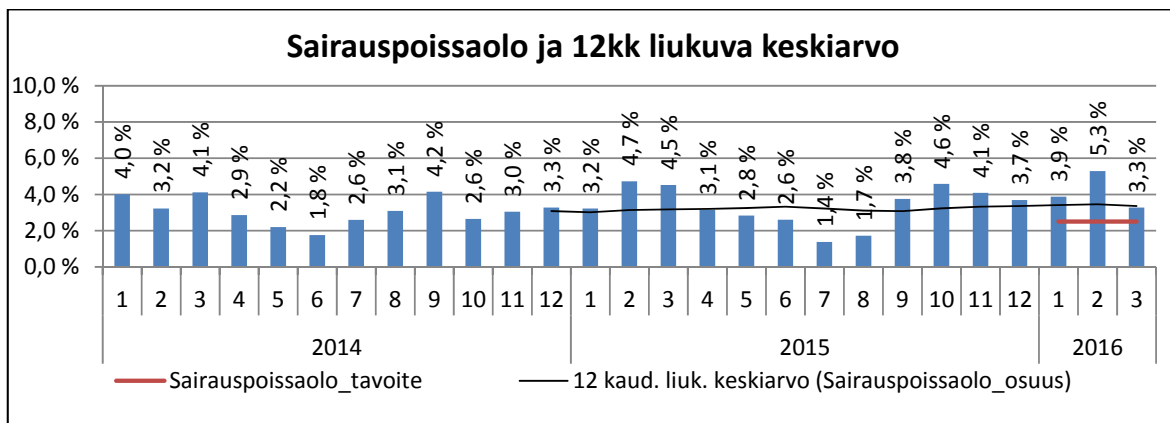
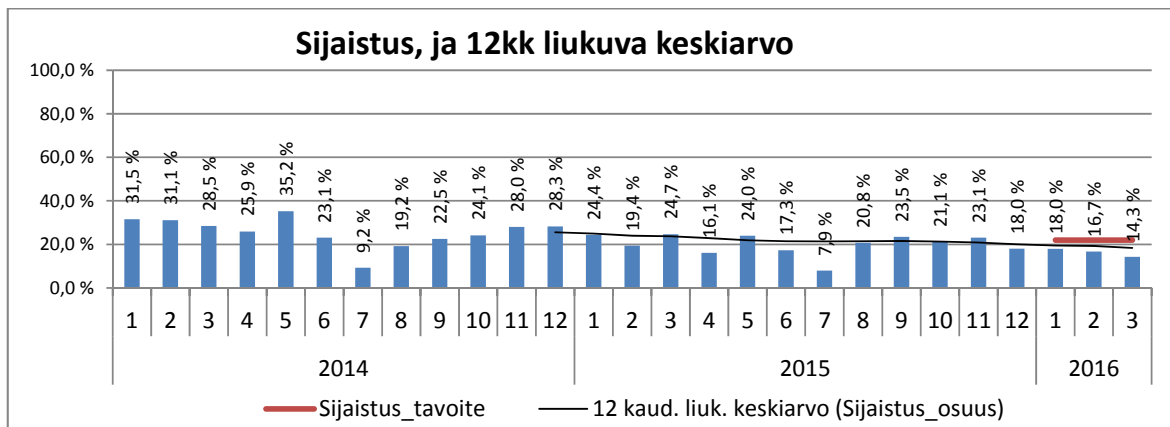
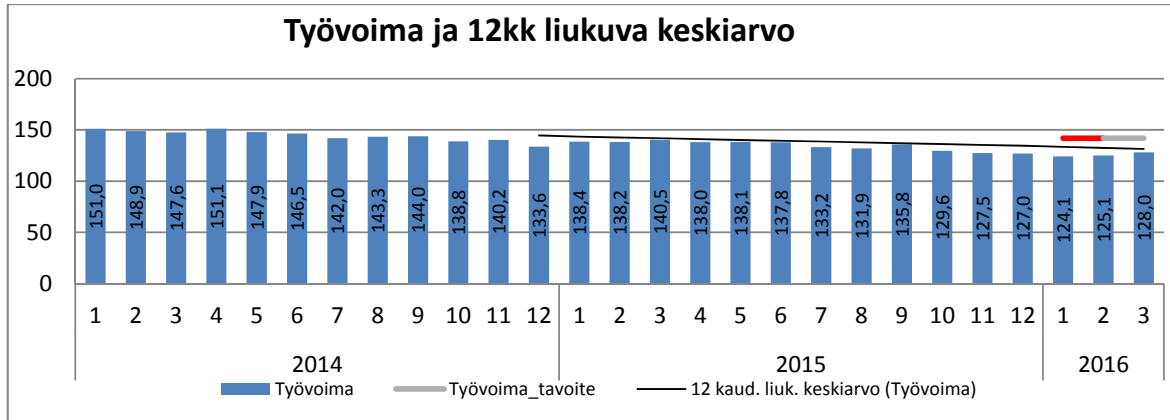


v. 2015 alusta konsernihallintoon siirtyneet Työllisyyspalvelut ja Kuntoutumispalveluiden hallinto on poistettu kaikkien vuosien toteamasta vertailukelpoisuuden saavuttamiseksi. v. 2015 alusta Hytoon siirtyi Sivistystoimialalta 19 koulupsykologin vakanssia ja kaksi määräaikaista tilapäistä 5.6.2015 asti. Perusjärjestelmien pääkäyttäjät 13 vakanssia on siirretty v. 2015 alusta tulosalueilta hallintoon. Vanhat perusyksiköt on vertailussa siirretty kokonaisina uusille palvelualueille.

HALLINTO

Toimialan hallinto

	Tilinpäätös	TA	Tot	TA	Tot	Tot-%	Poikkeama
	2015	2016	2015/1-3	2016/1-3	2016/1-3	Tot 2016 1-3/ TA2016	Tot 2016 1-3/ TA2016 1-3
TA-TULOT	-3 603 480 €	-3 345 425 €	-1 007 398 €	-836 356 €	-1 219 241 €	36,4 %	382 884 €
TA-MENOT	63 994 270 €	68 775 198 €	15 769 651 €	17 193 800 €	15 754 435 €	22,9 %	1 439 364 €
Netto	60 390 791 €	65 429 773 €	14 762 253 €	16 357 443 €	14 535 194 €	22,2 %	1 822 249 €



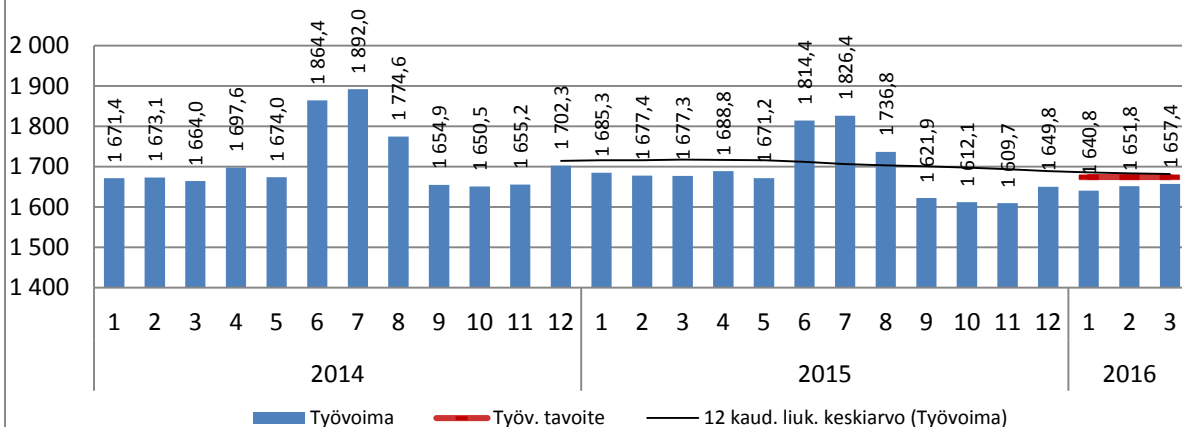
v. 2015 alusta konsernihallintoon siirtyneet Työllisyyspalvelut ja Kuntoutumispalveluiden hallinto on poistettu kaikkien vuosien toteutusta vertailukelpoisuuden saavuttamiseksi. v. 2015 alusta Hytoon siirtyi Sivistystoimialalta 19 koulupsykologin vakanssia ja kaksi määräaikaista tilapäistä 5.6.2015 asti. Perusjärjestelmien pääkäyttäjät 13 vakanssia on siirretty v. 2015 alusta tulosalueilta hallintoon. Vanhat perusyksiköt on vertailussa siirretty kokonaisina uusille palvelualueille.

TERVEYSPALVELUT

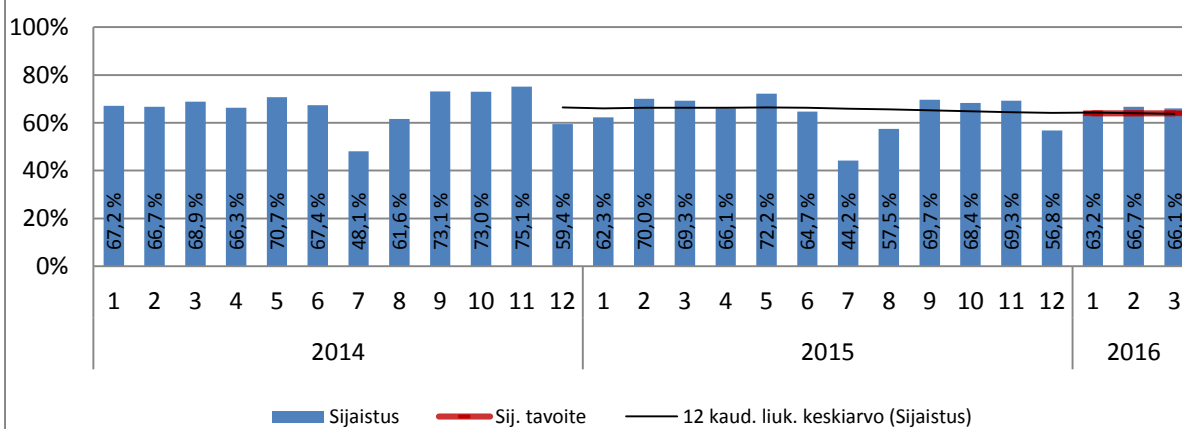
Terveyspalvelut

	Tilinpäätös	TA	Tot	TA	Tot	Tot-%	Poikkeama
	2015	2016	2015/1-3	2016/1-3	2016/1-3	Tot 2016 1-3/ TA2016	Tot 2016 1-3/ TA2016 1-3
TA-TULOT	-26 584 290 €	-24 488 252 €	-5 632 242 €	-6 122 063 €	-7 467 344 €	30,5 %	1 345 281 €
TA-MENOT	143 231 498 €	139 108 492 €	35 389 987 €	34 777 123 €	35 311 442 €	25,4 %	-534 319 €
Netto	116 647 208 €	114 620 240 €	29 757 744 €	28 655 060 €	27 844 098 €	24,3 %	810 962 €

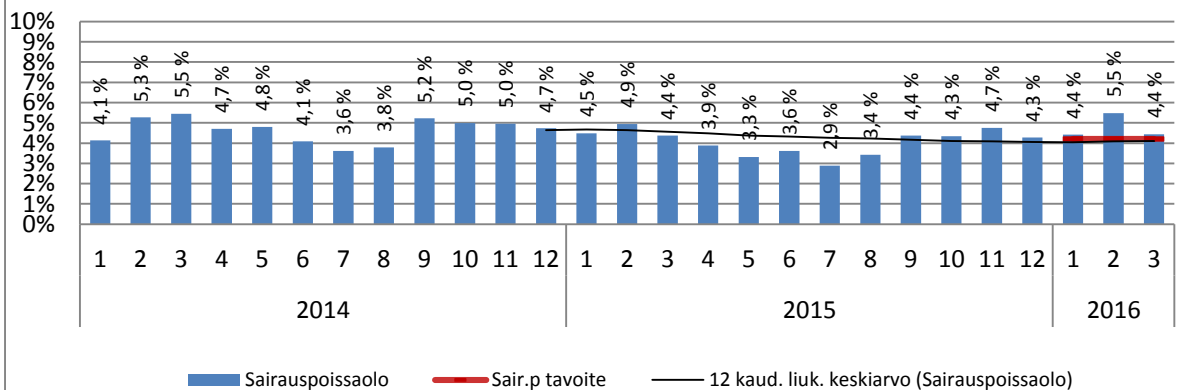
Työvoima ja 12kk liukuva keskiarvo



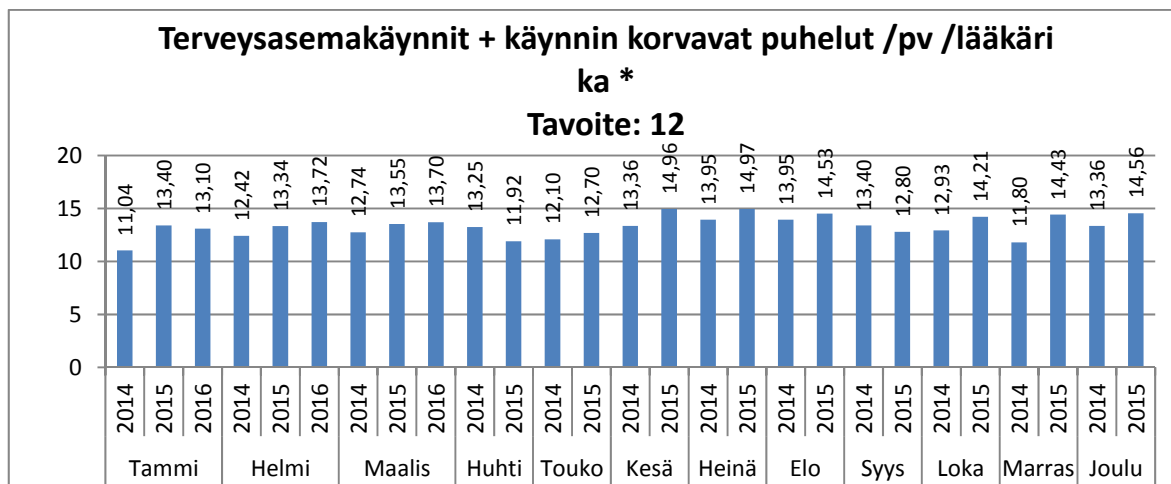
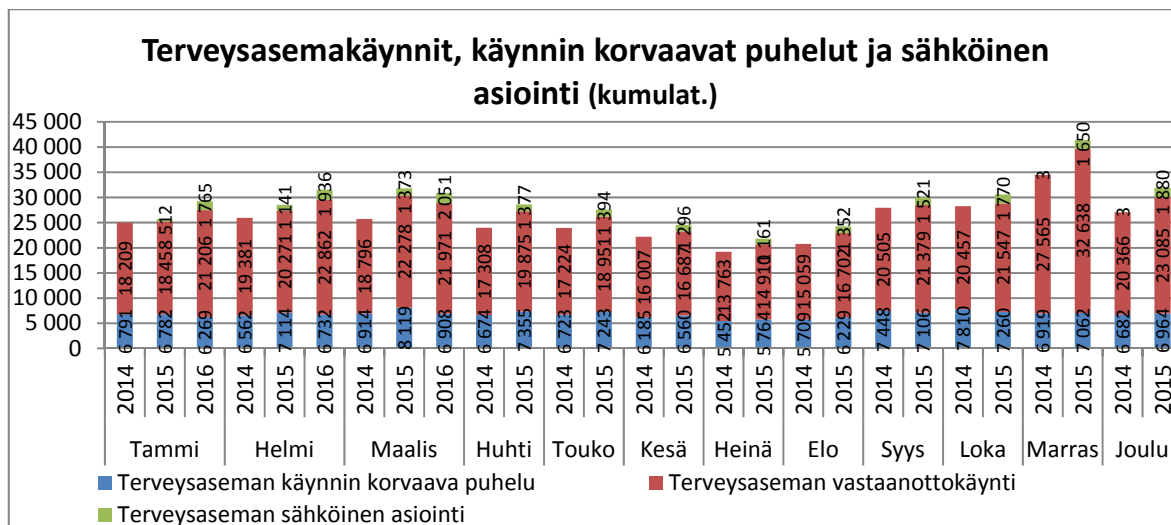
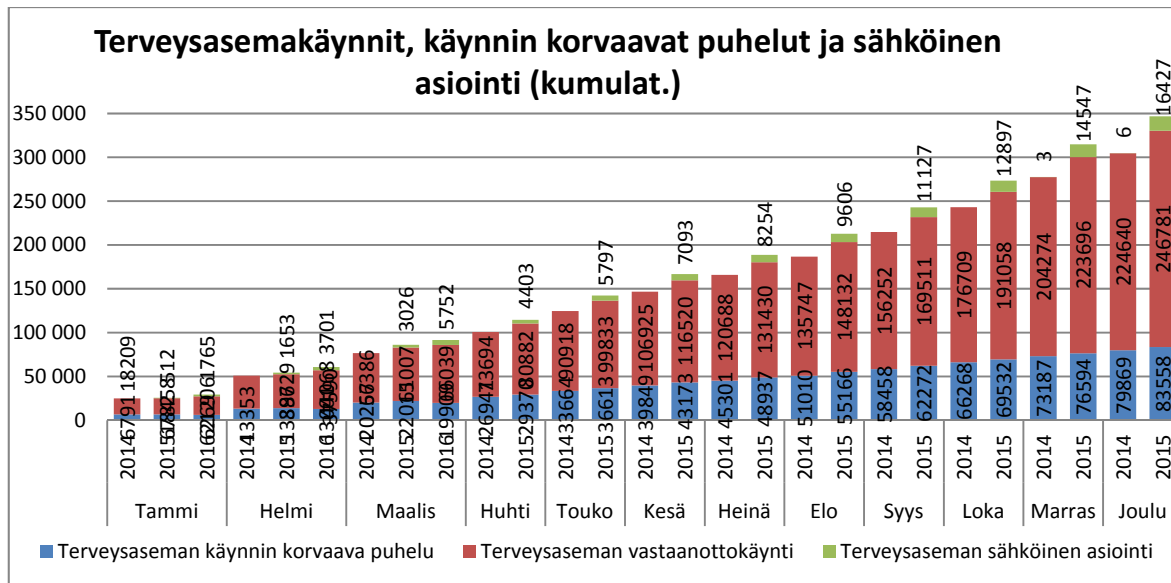
Sijaistus, tavoite ja 12kk liukuva keskiarvo



Sairauspoissaolo, tavoite ja 12kk liukuva keskiarvo



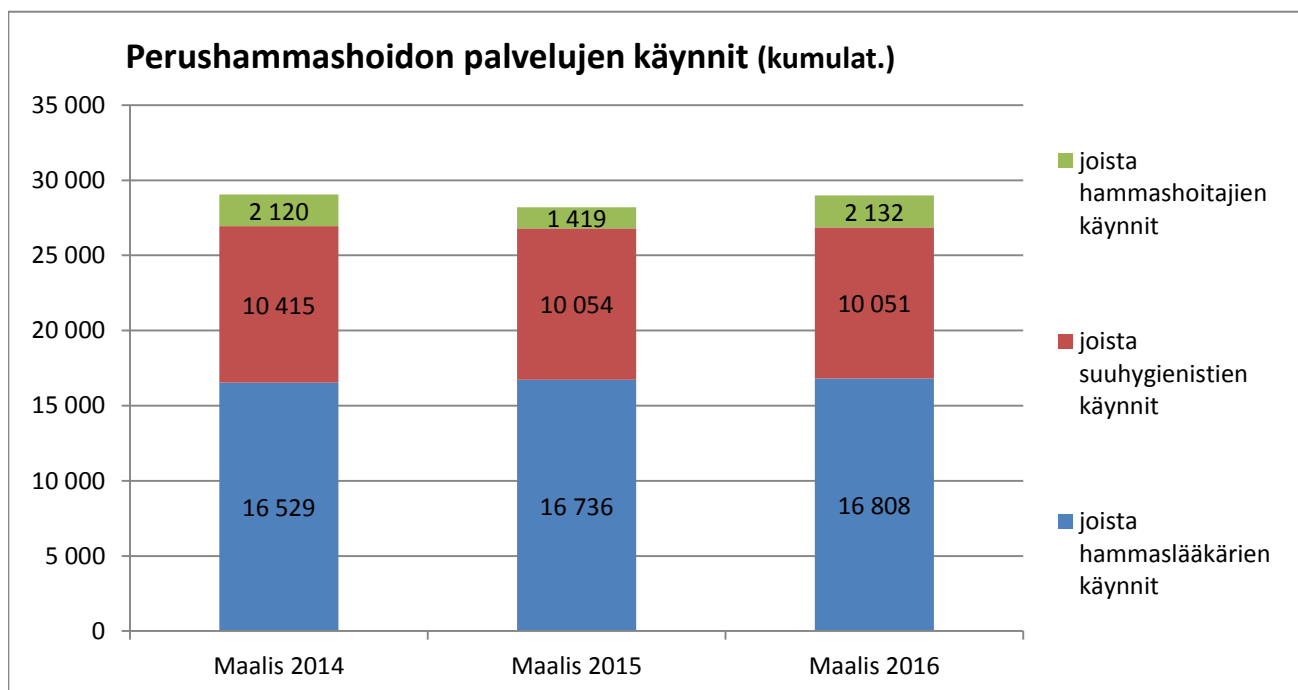
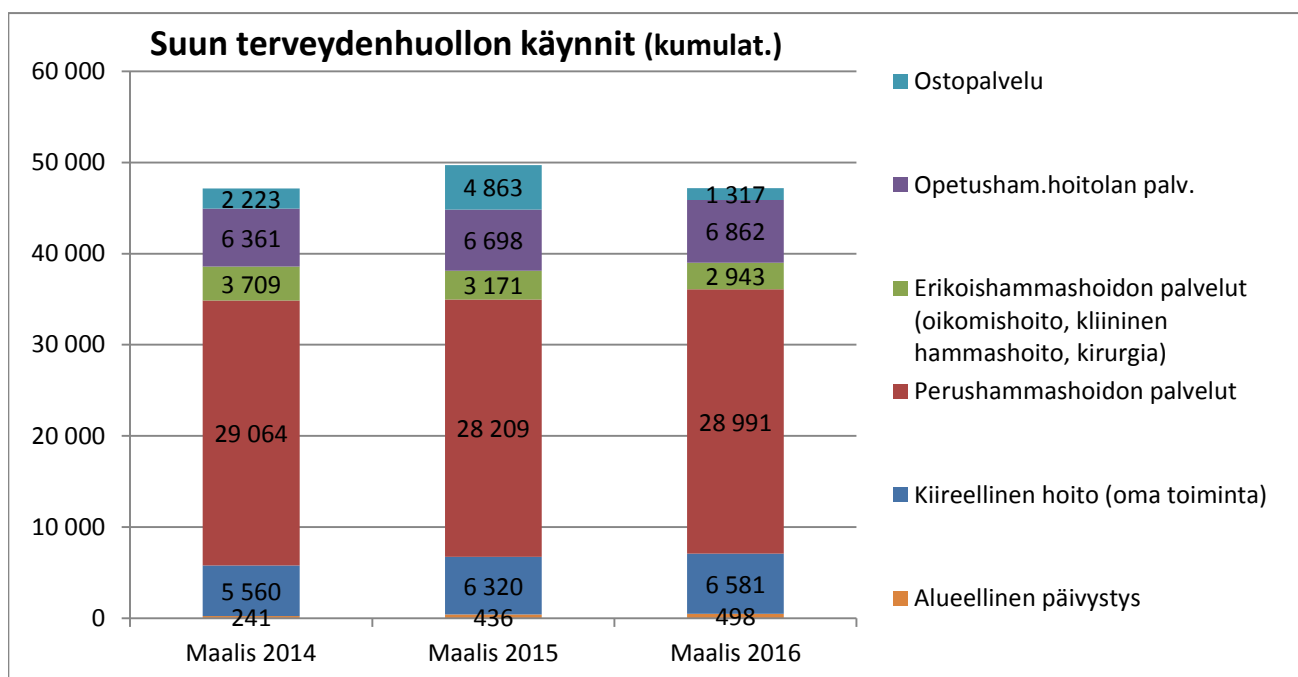
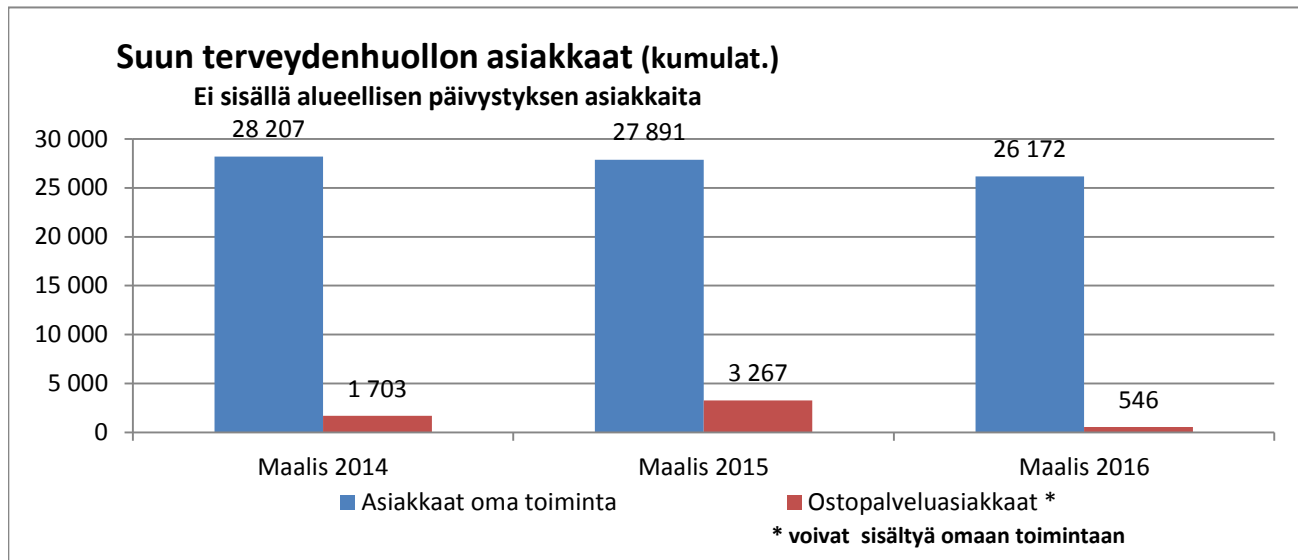
Terveysasemat



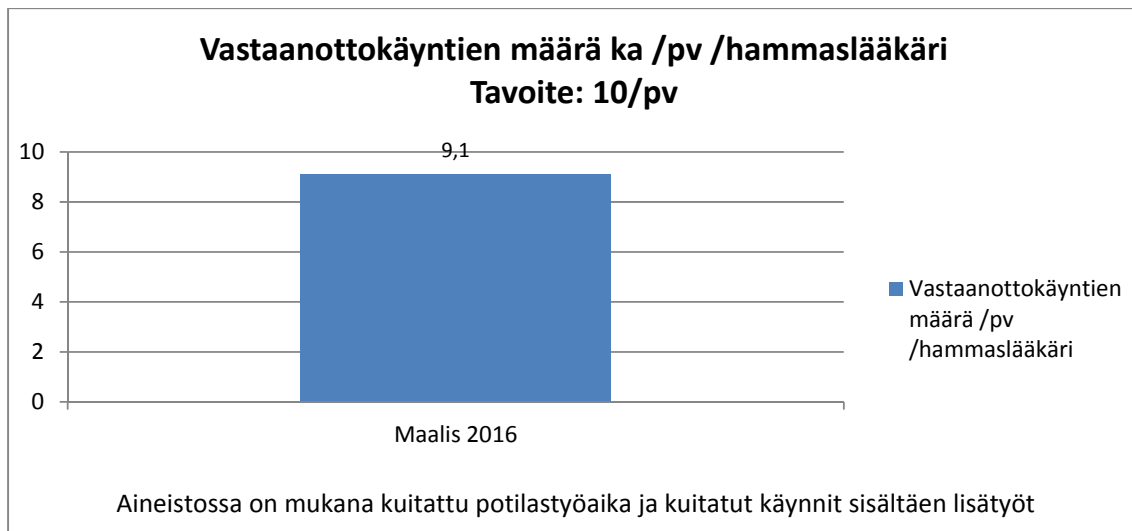
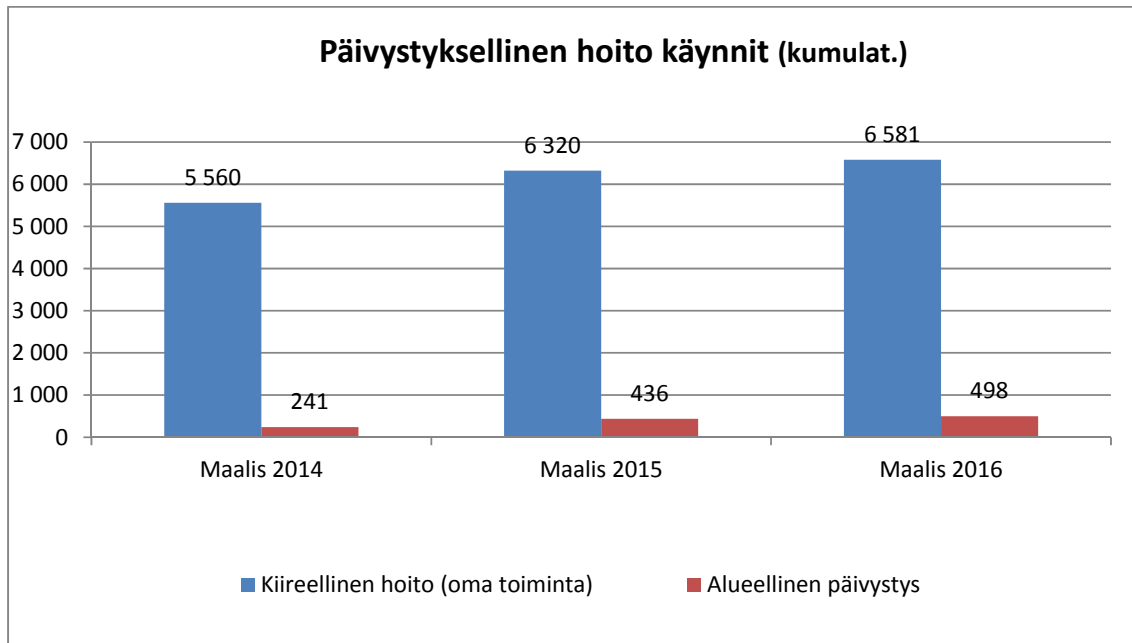
* suuri osa terveysasemalääkäreistä tekee osan työpäivästään neuvoloissa, sen työn osuus puuttuu tästä

Kumulat. tarkoittaa asiakastapahtumien summaa tai eri asiakkaiden määrää vuoden alusta raportointikuukauden loppuun (tammi-maaliskuu)

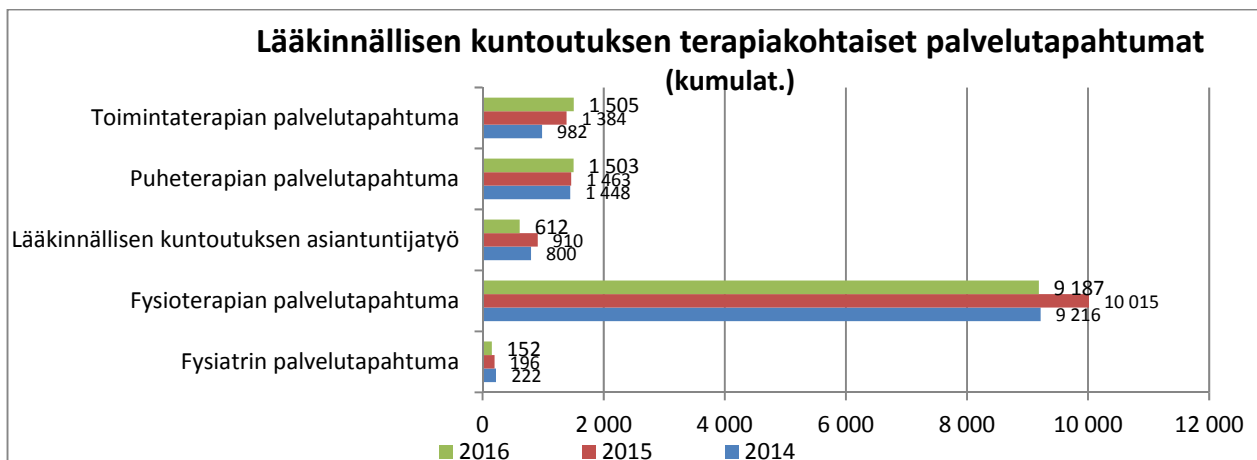
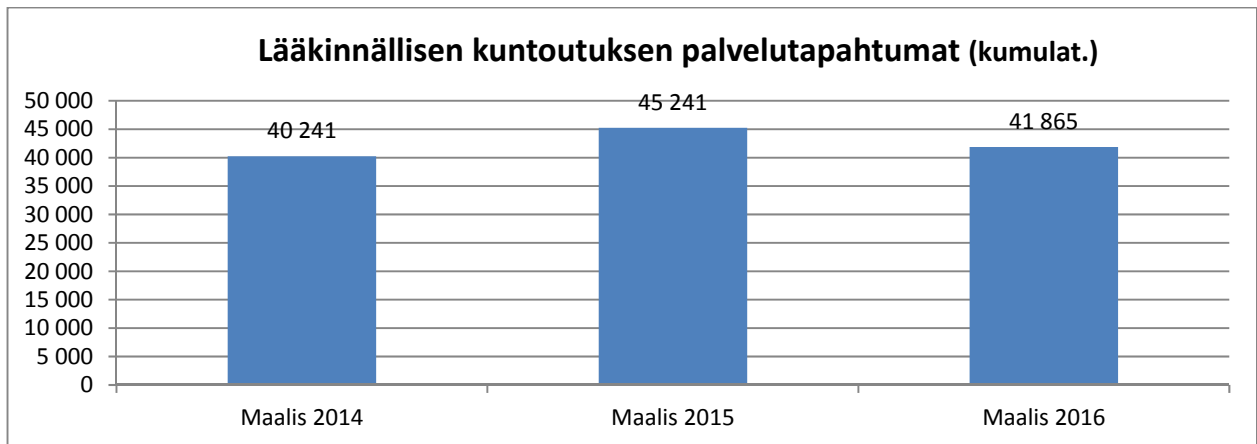
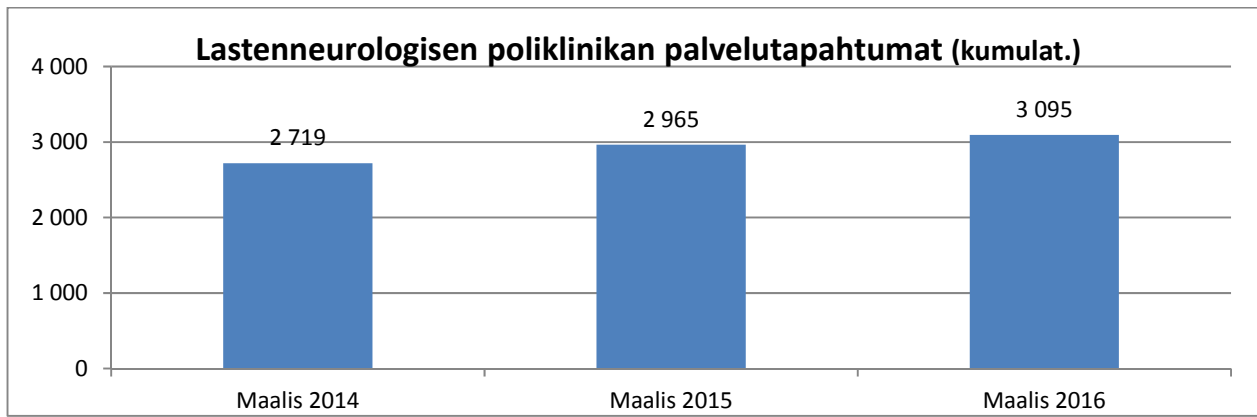
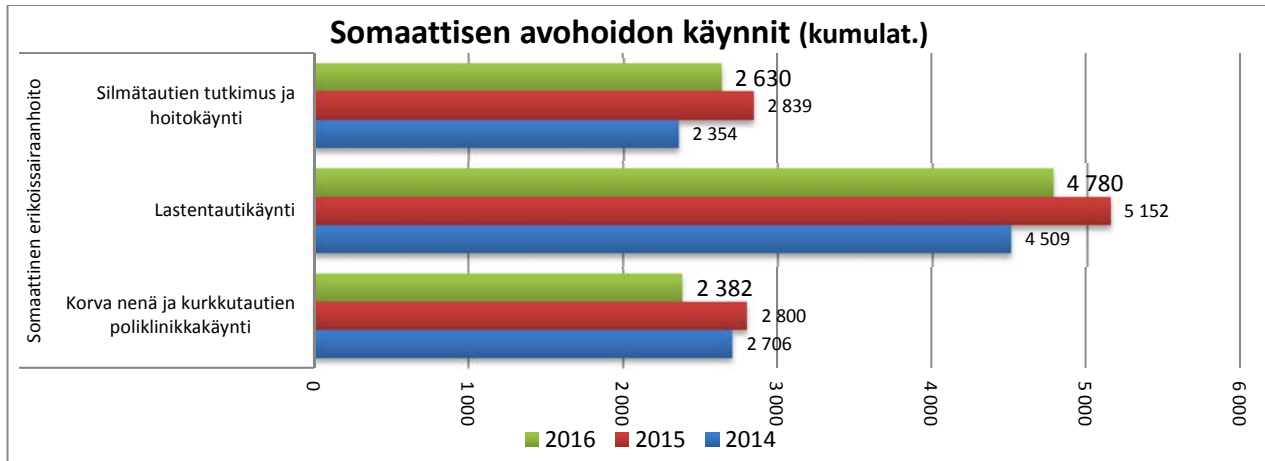
Suun terveydenhuolto



Kumulat. tarkoittaa asiakastapahtumien summaa tai eri asiakkaiden määrää vuoden alusta raportointikuukauden loppuun (tammi-maaliskuu)

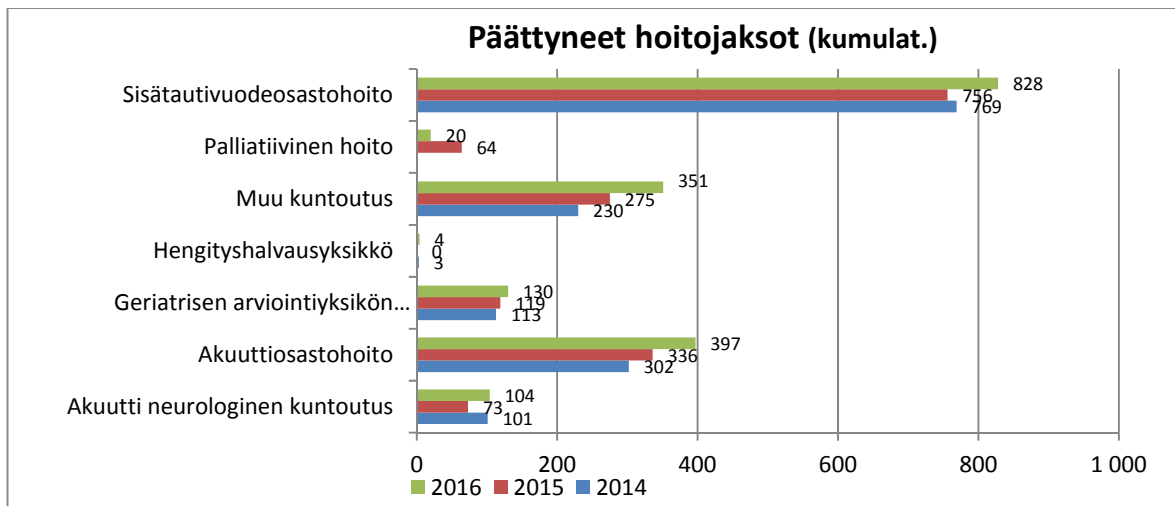


Polikliiniset palvelut

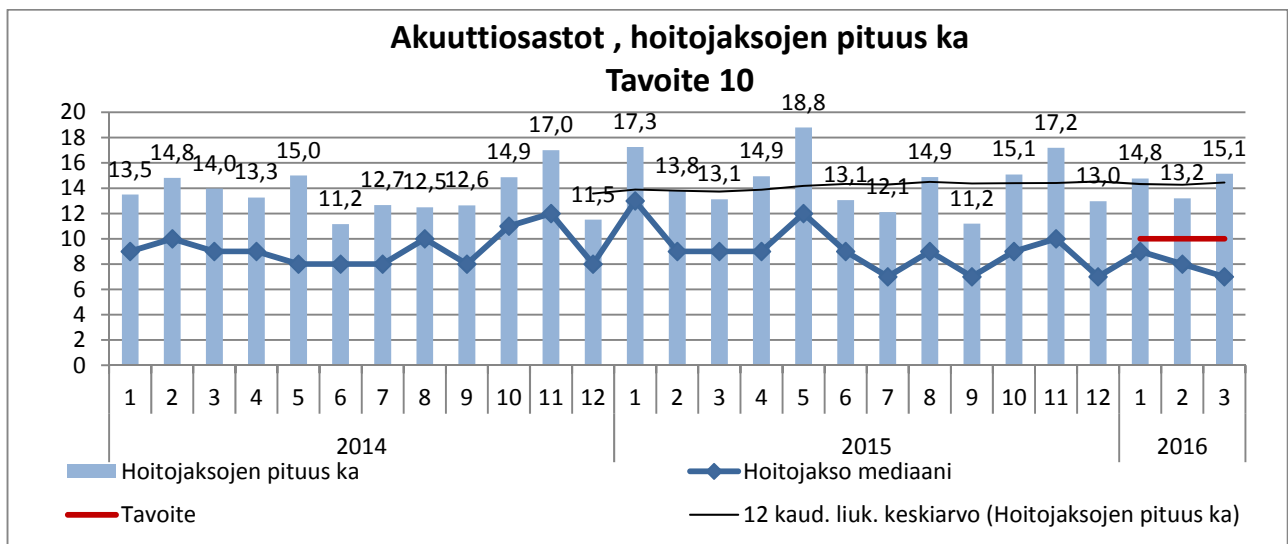
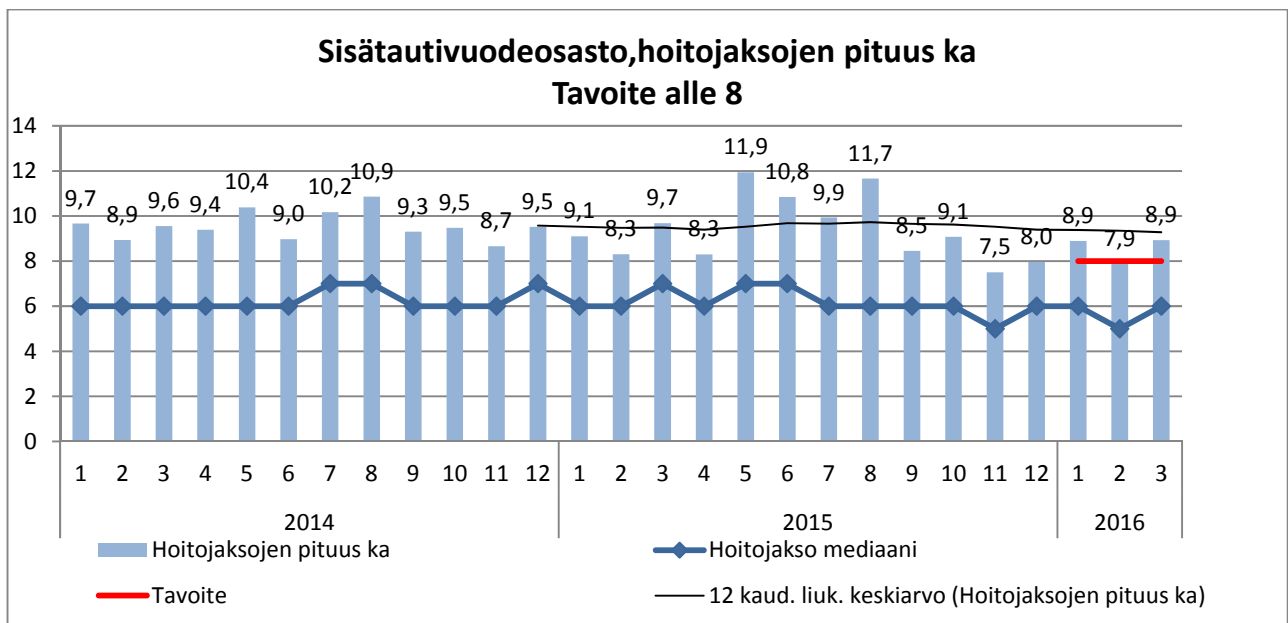


Kumulat. tarkoittaa asiakastapahtumien summaa tai eri asiakkaiden määrää vuoden alusta raportointikuukauden loppuun (tammi-maaliskuu)

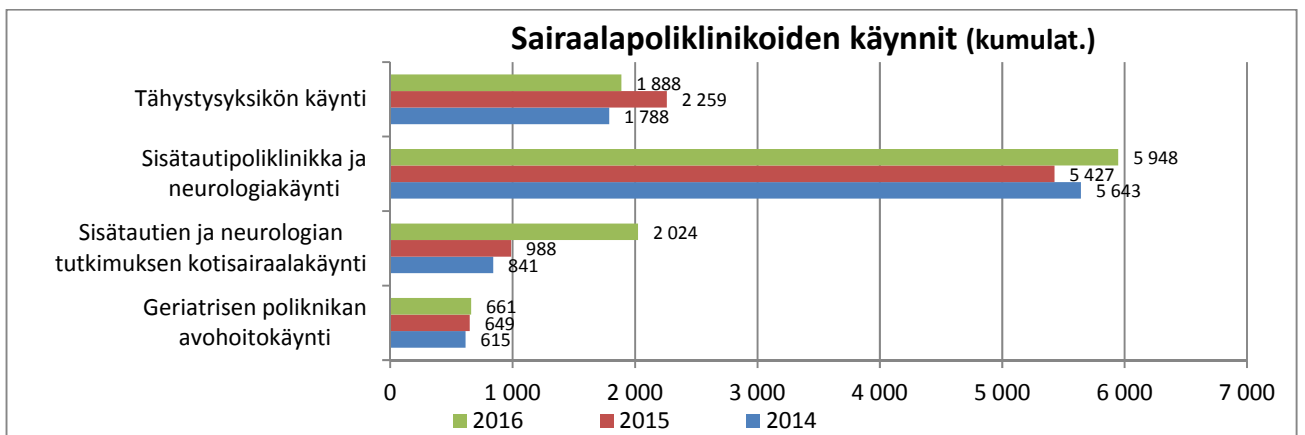
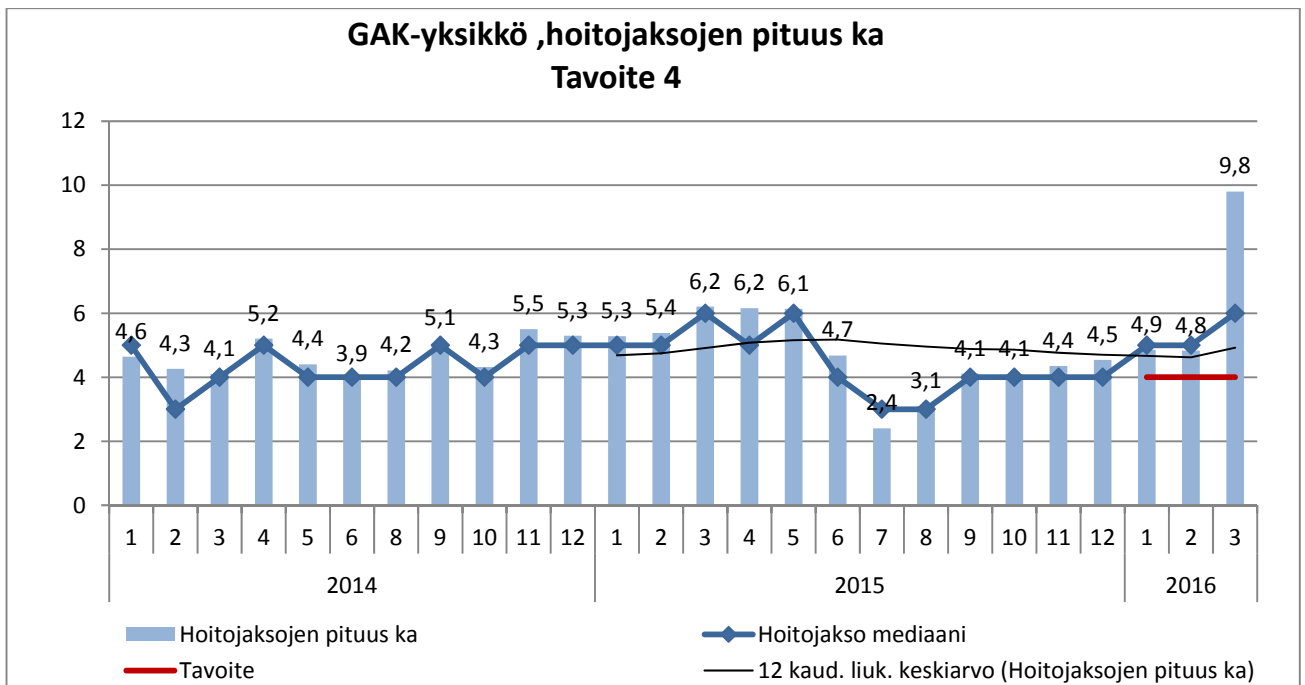
Sairaalapalvelut



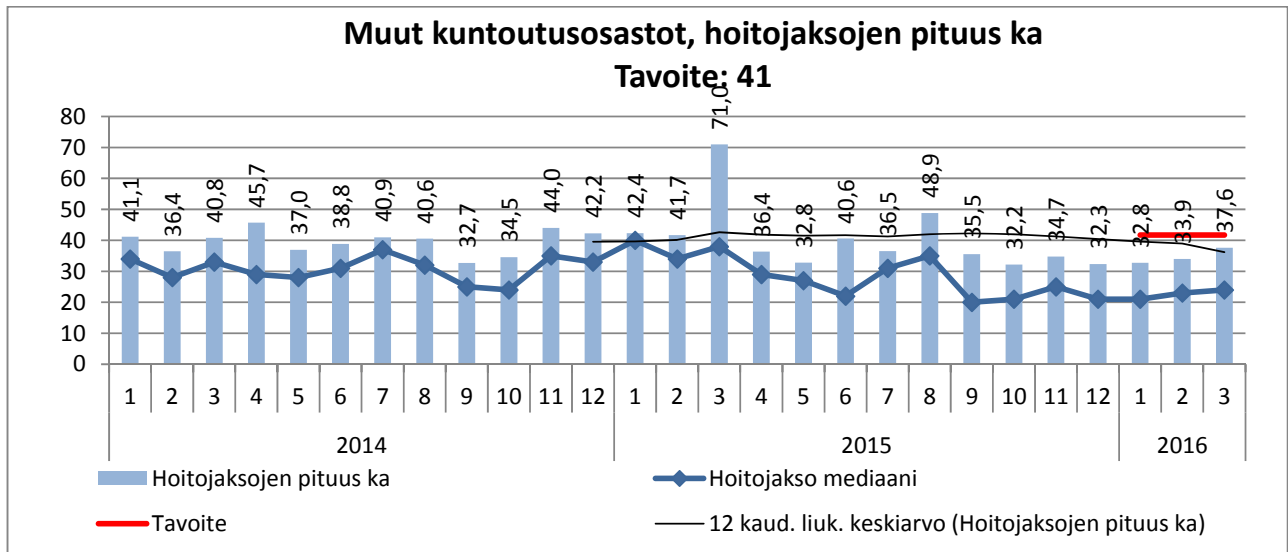
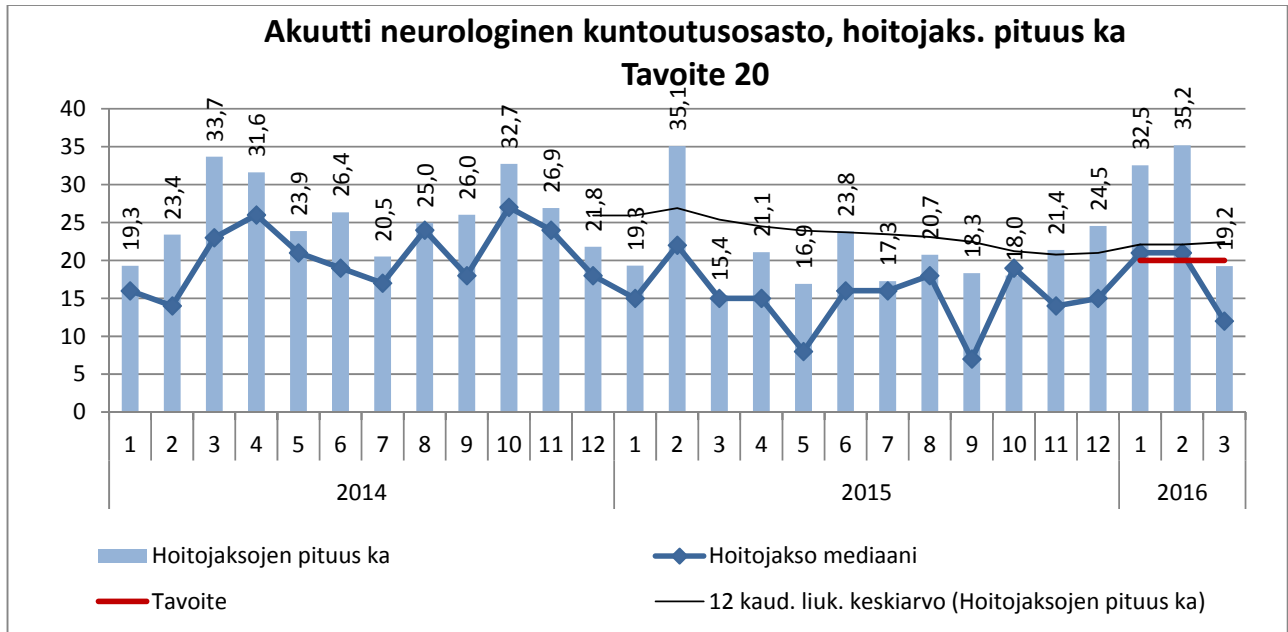
Akuutin hoidon osastoryhmä

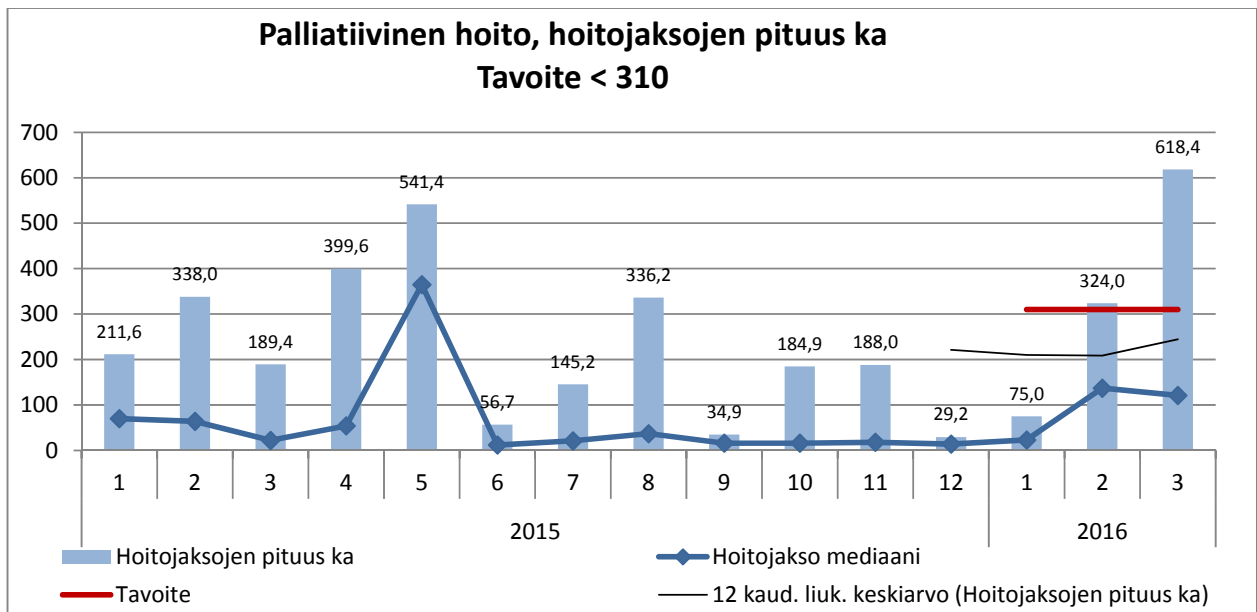


Kumulat. tarkoittaa asiakastapahtumien summaa tai eri asiakkaiden määrää vuoden alusta raportointikuukauden loppuun (tammi-
maaliskuun)

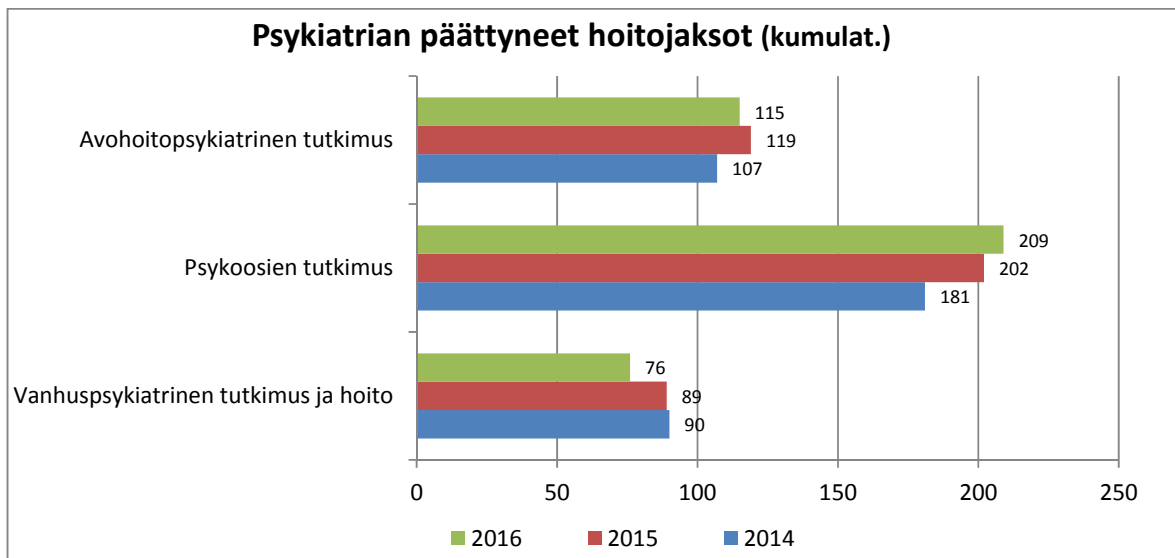
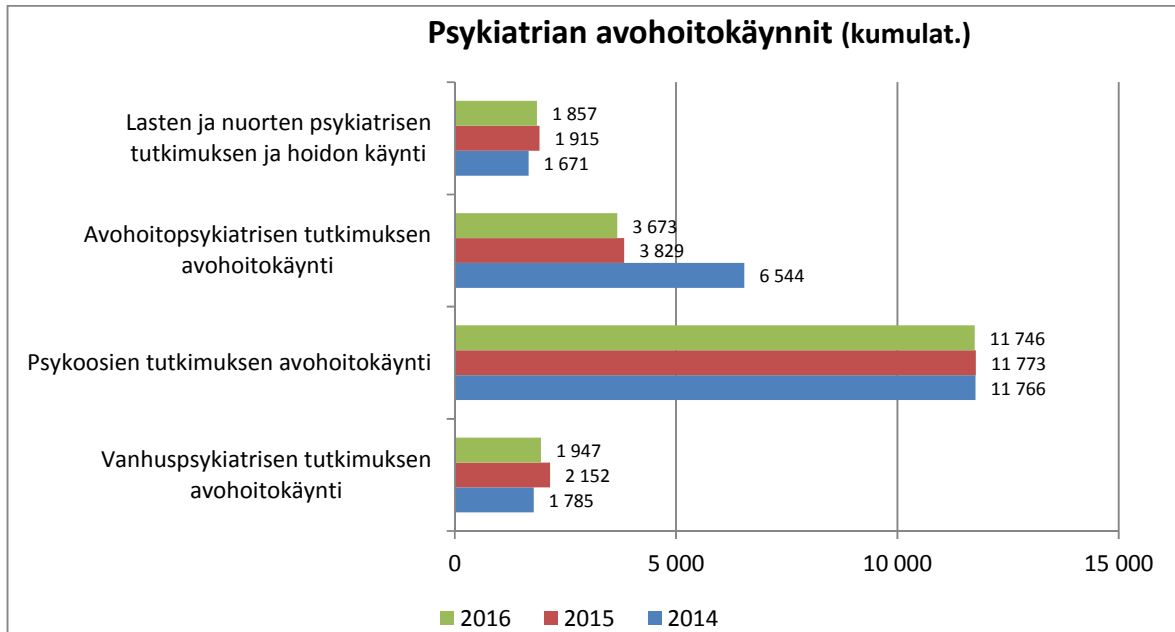


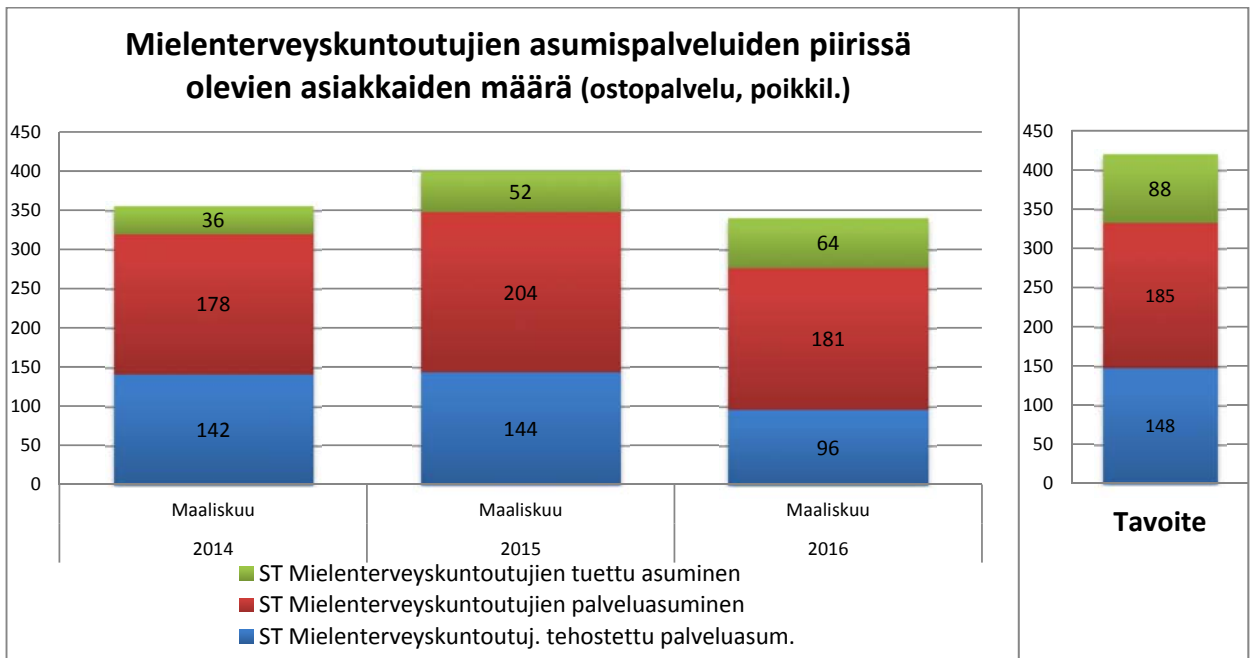
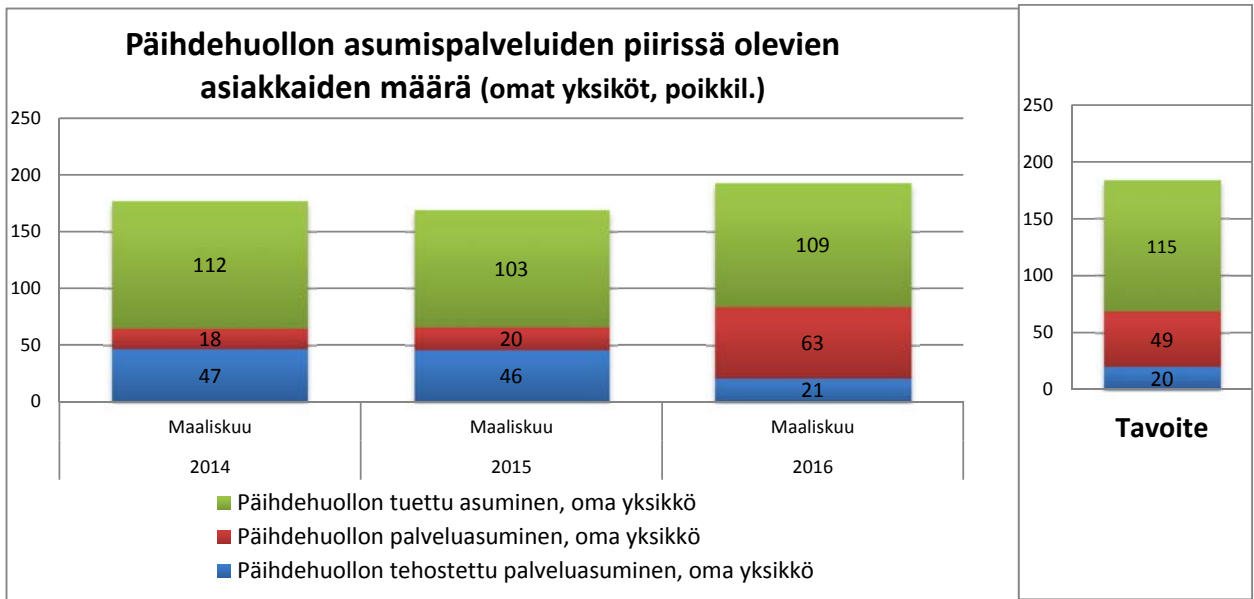
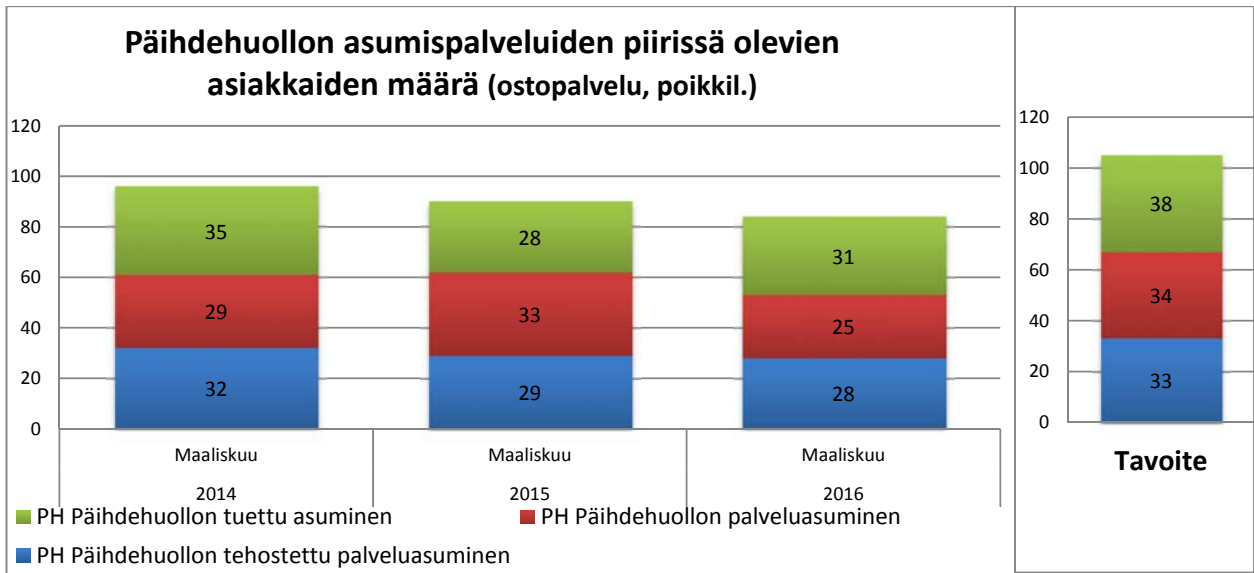
Kuntouttavan osastohoidon ryhmä





Mielenterveys ja päihdepalvelut

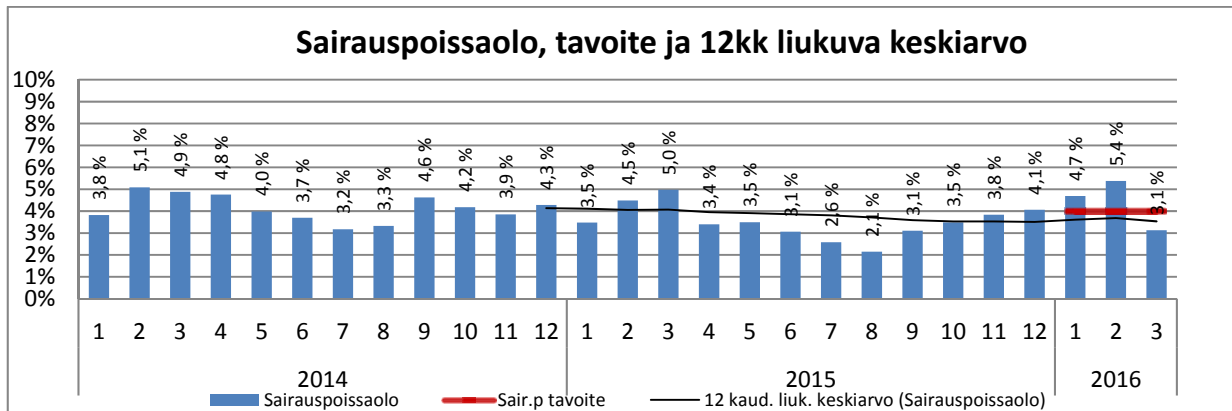
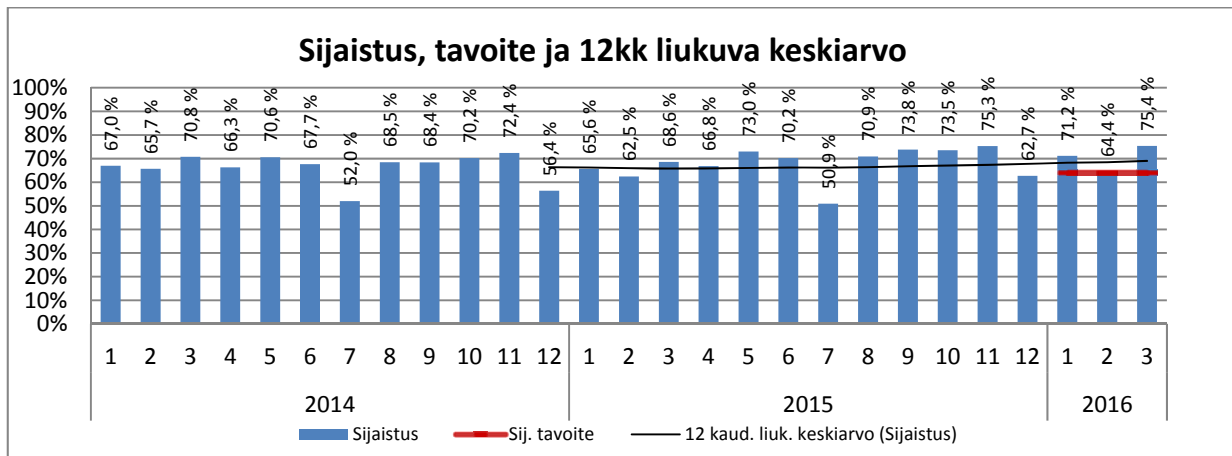
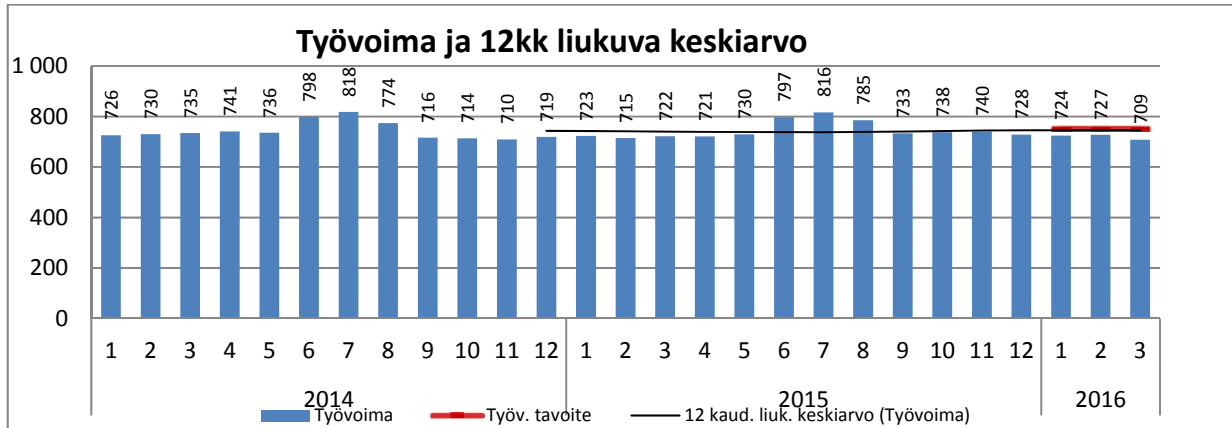




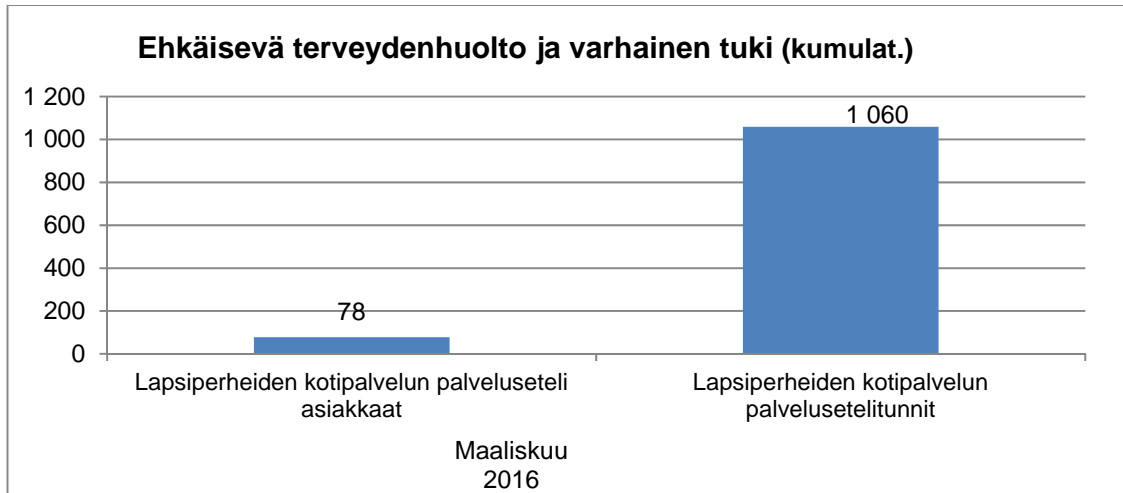
PERHE- JA SOSIAALIPALVELUT

Perhe- ja sosiaalipalvelut

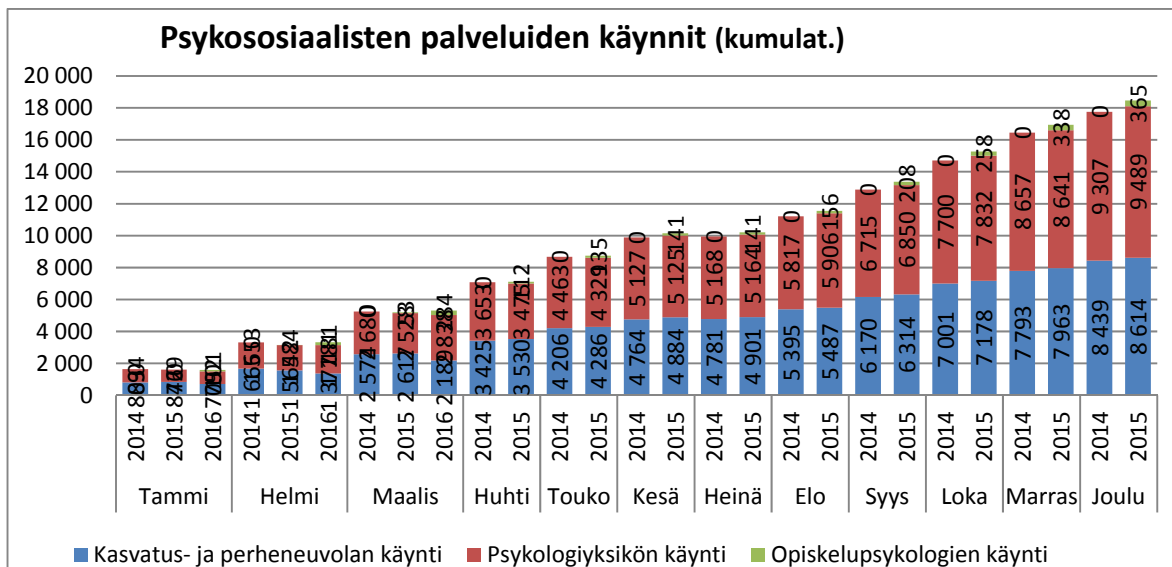
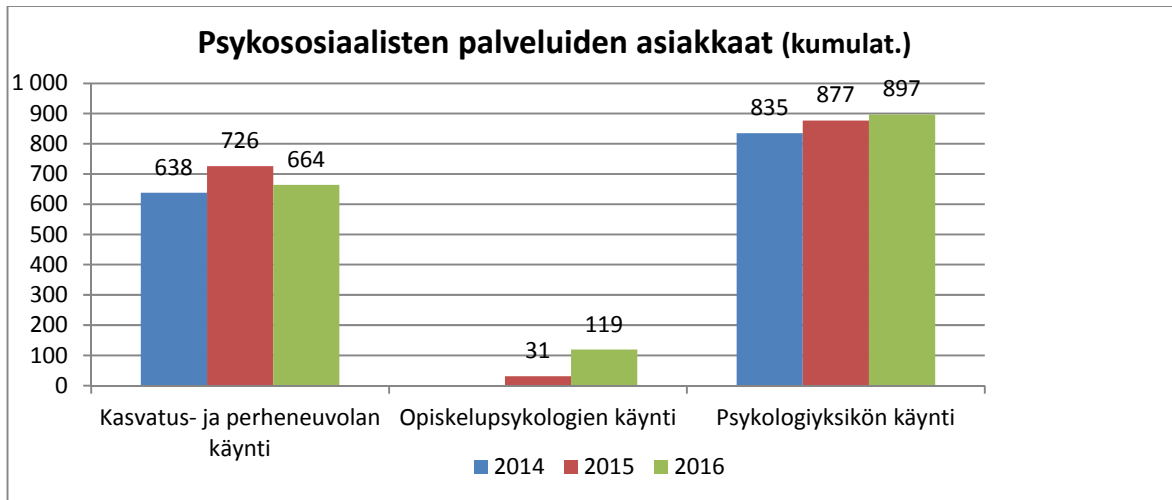
	Tilinpäätös	TA	Tot	TA	Tot	Tot-%	Poikkeama
	2015	2016	2015/1-3	2016/1-3	2016/1-3	Tot 2016 1-3/ TA2016	Tot 2016 1-3/ TA2016 1-3
TA-TULOT	-20 218 741 €	-20 123 920 €	-4 399 306 €	-5 030 980 €	-4 016 086 €	20,0 %	-1 014 894 €
TA-MENOT	90 592 997 €	91 031 245 €	22 252 277 €	22 757 811 €	20 424 955 €	22,4 %	2 332 856 €
Netto	70 374 257 €	70 907 325 €	17 852 971 €	17 726 831 €	16 408 869 €	23,1 %	1 317 962 €



Ehkäisevä terveydenhuolto ja varhainen tuki

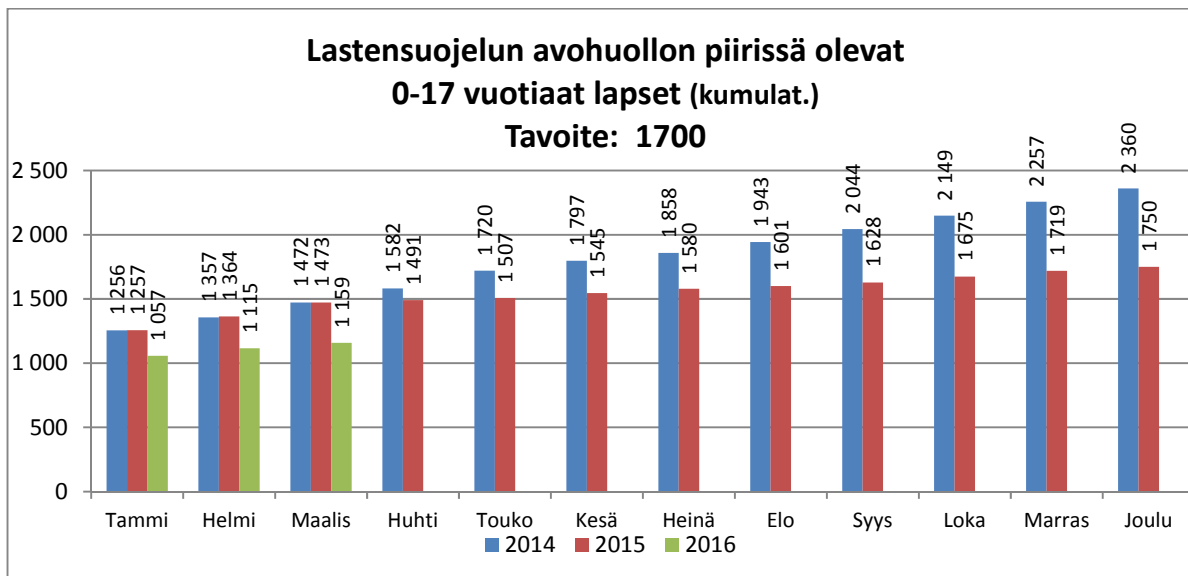
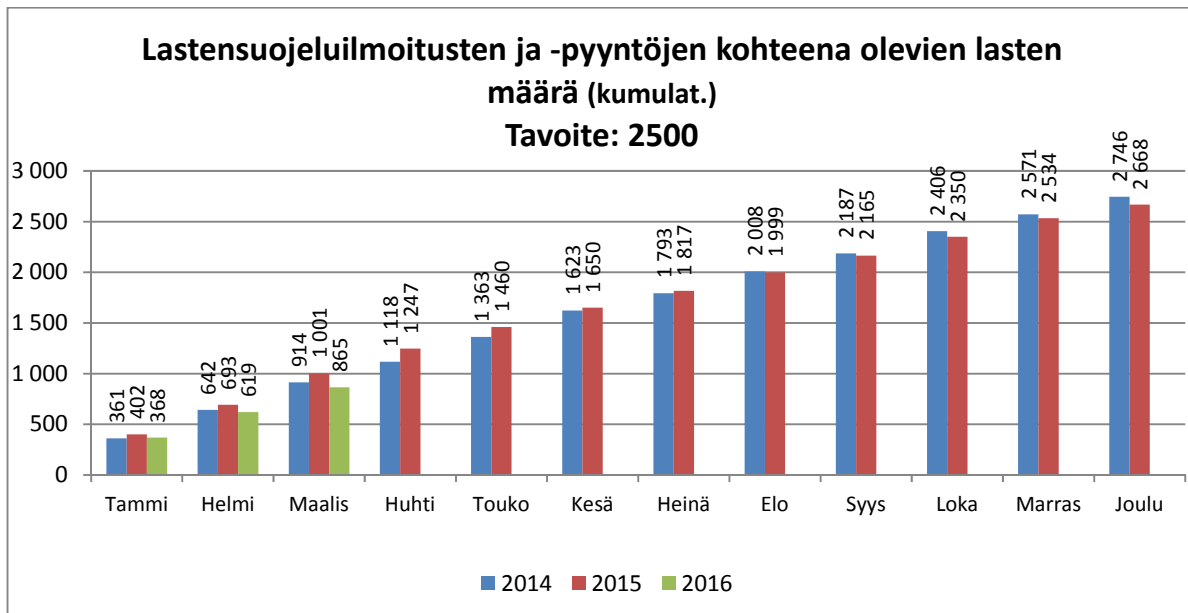
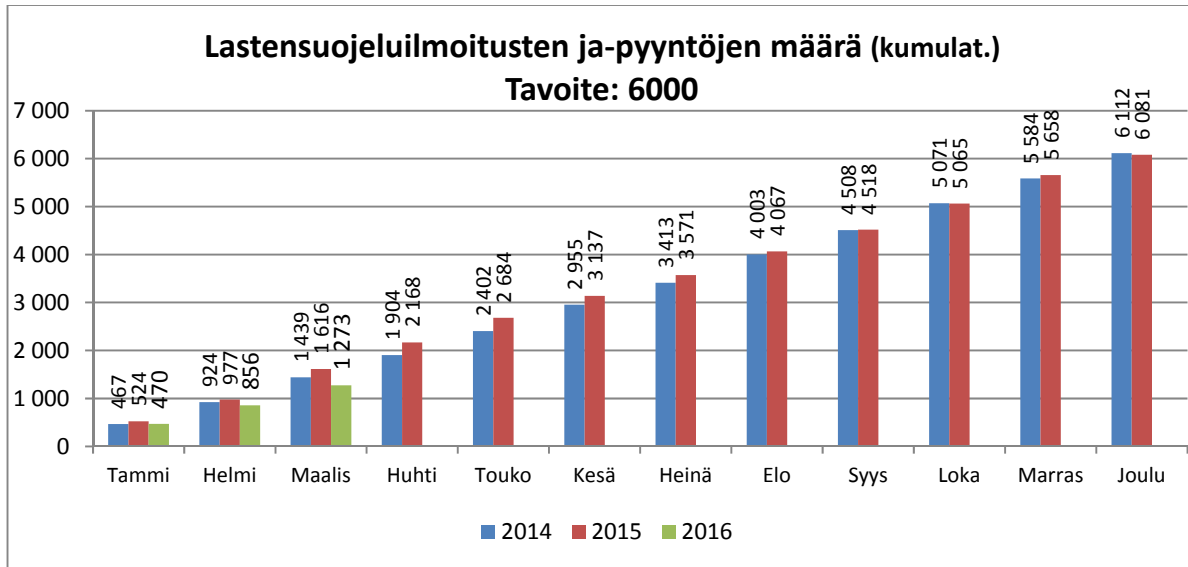


Psykososiaaliset palvelut

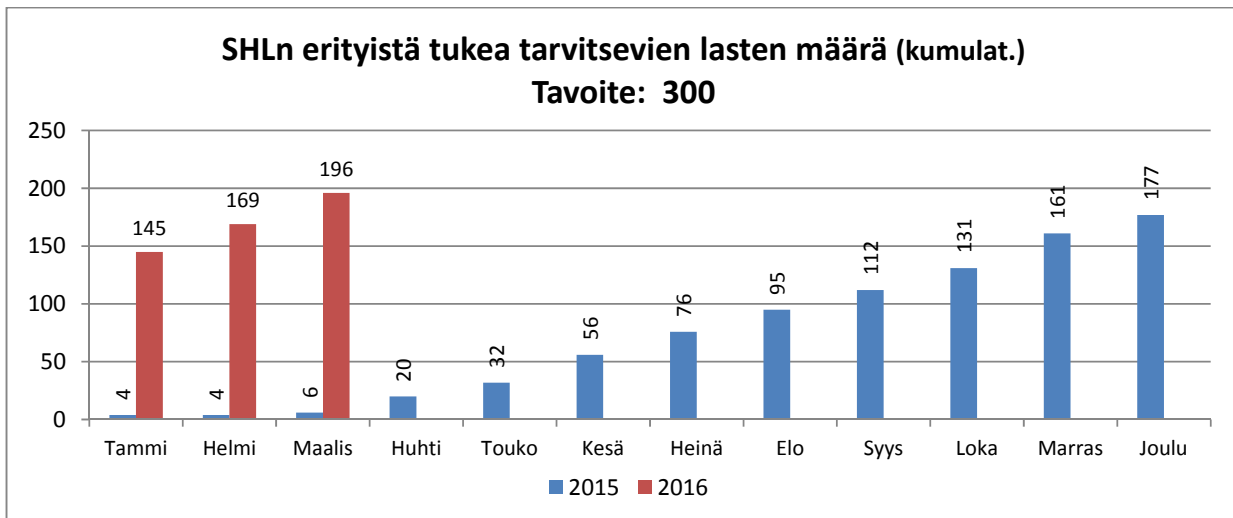
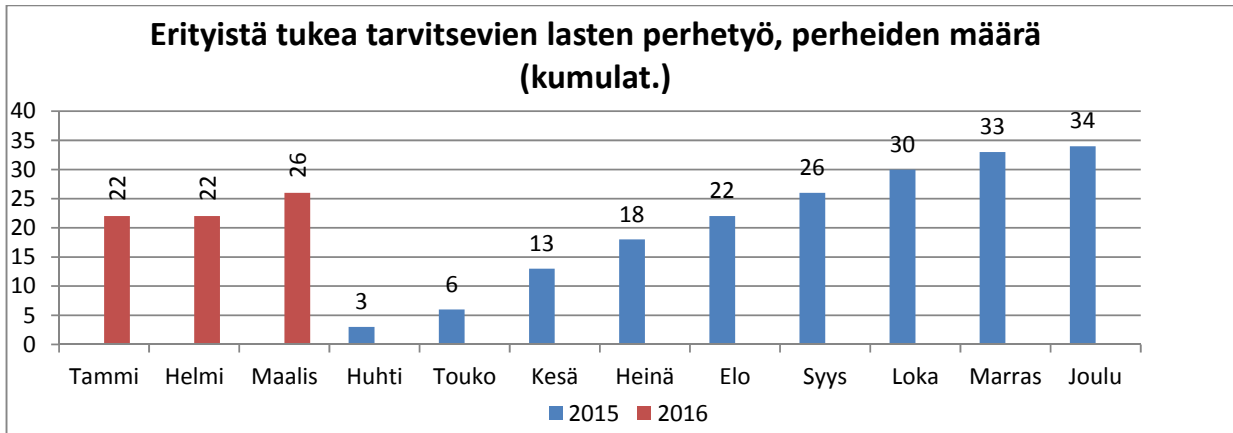
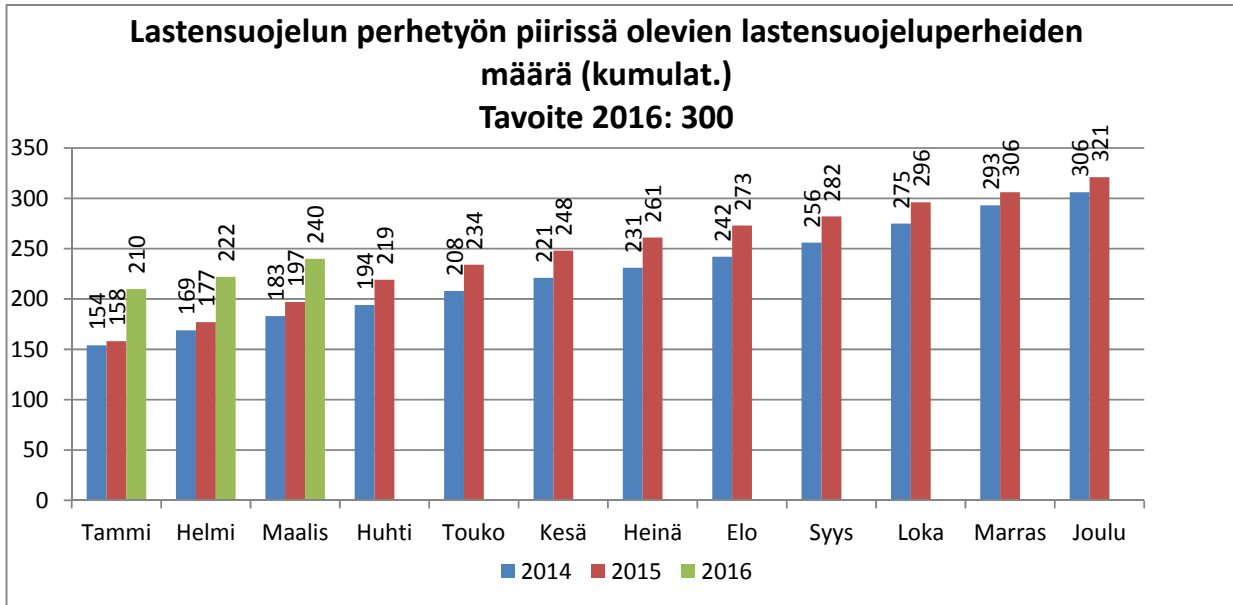


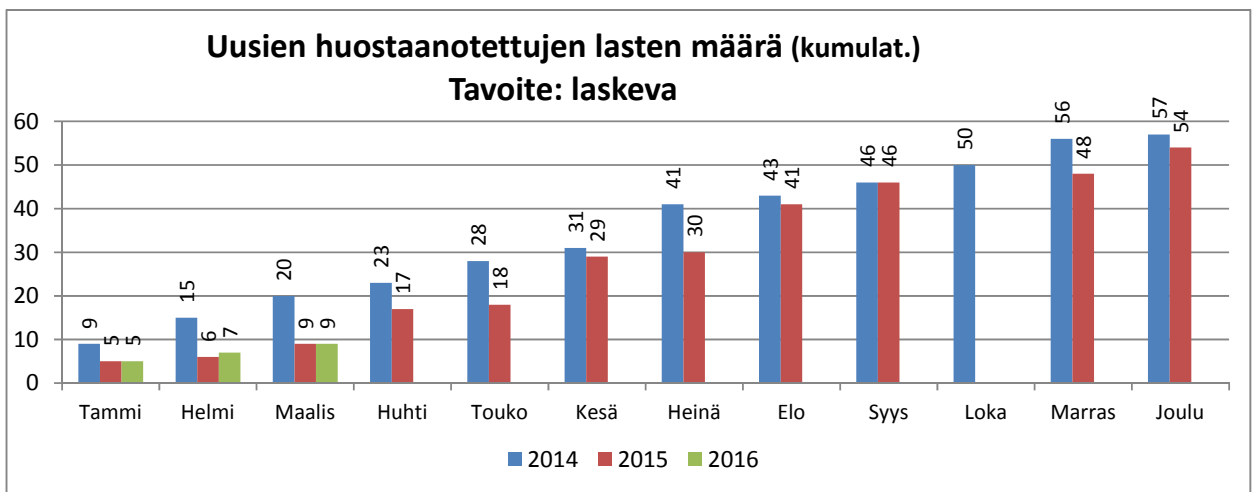
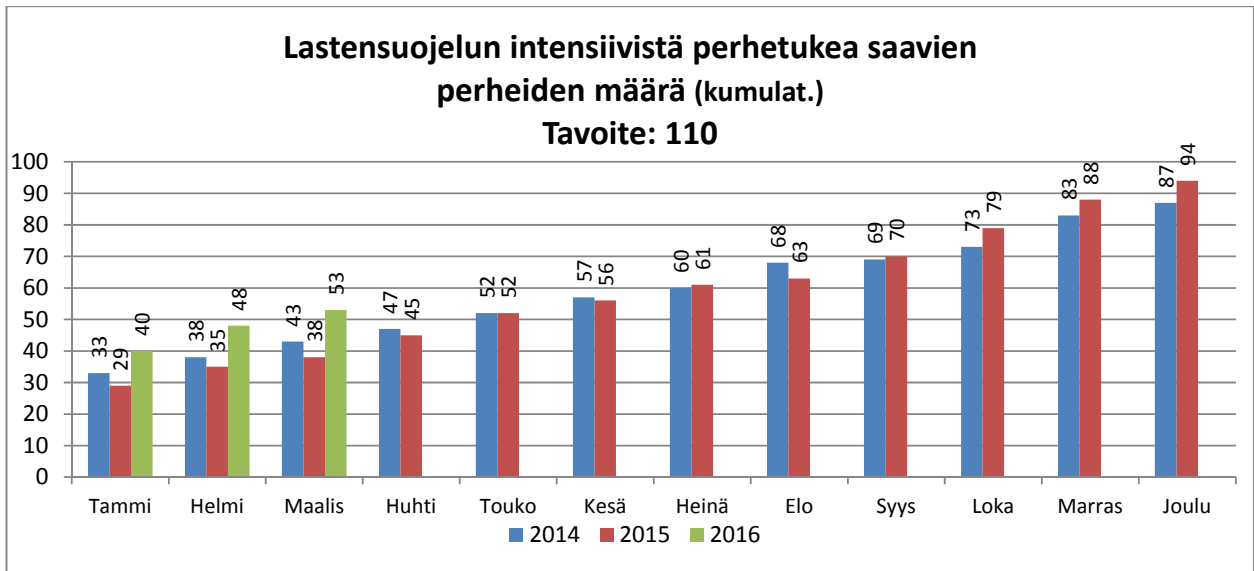
Kumulat. tarkoittaa asiakastapahtumien summaa tai eri asiakkaiden määrää vuoden alusta raportointikuukauden loppuun (tammi-maaliskuu)

Avohuollon sosiaalityö

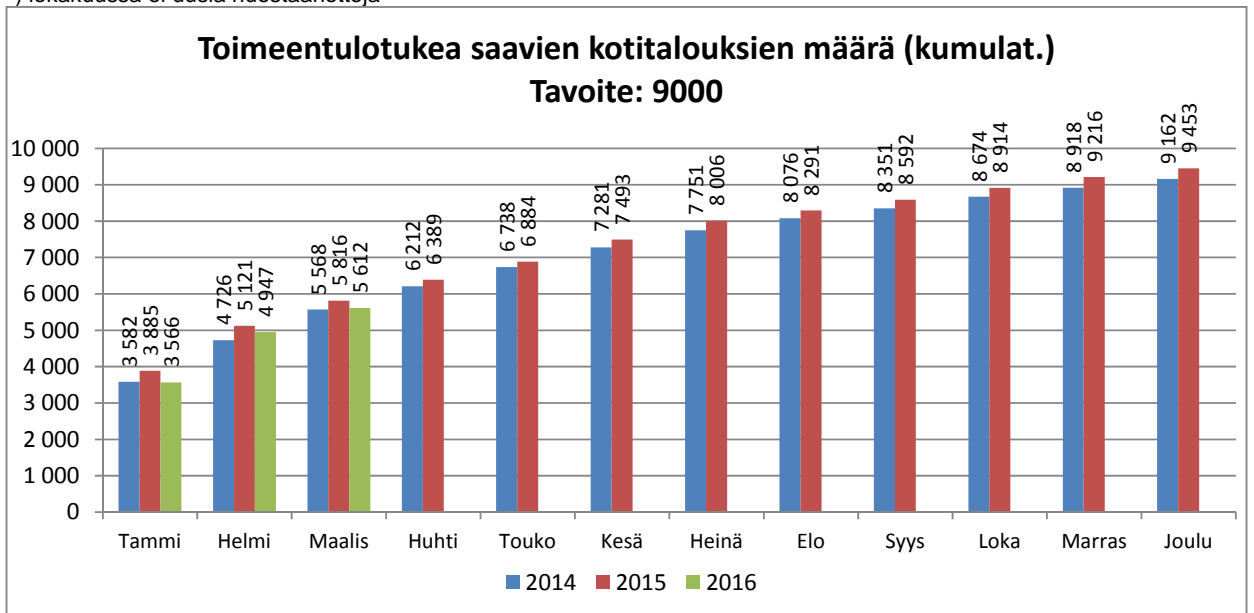


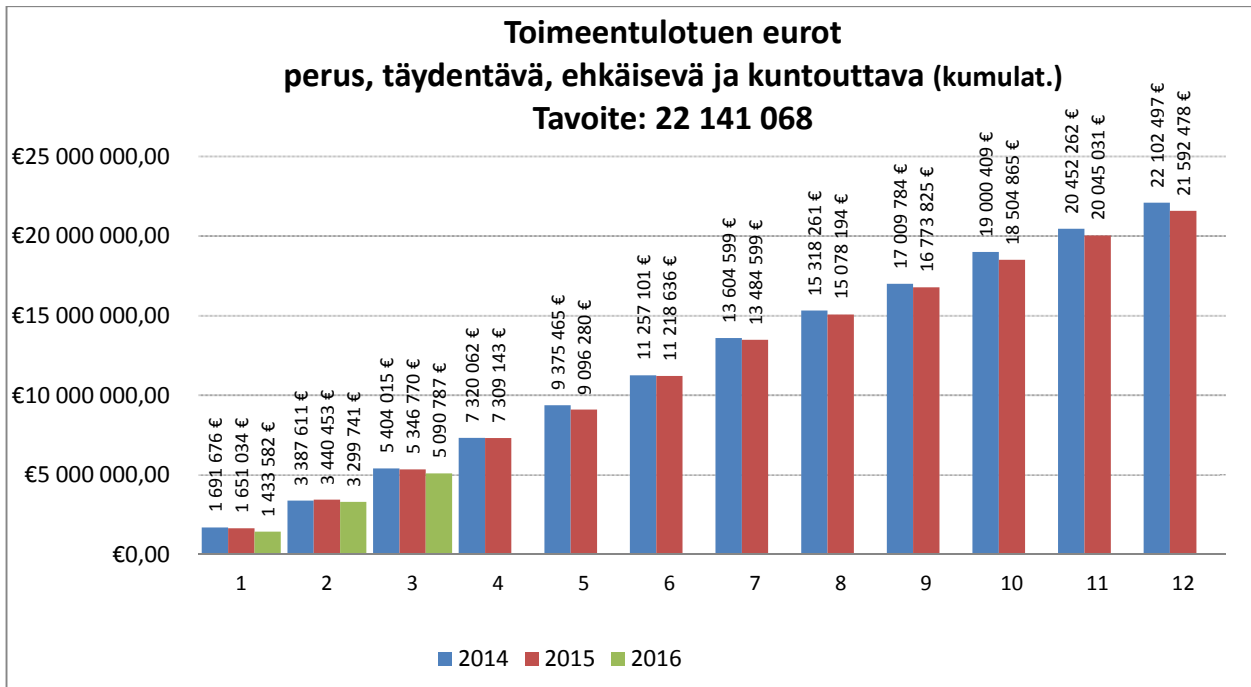
Kumulat. tarkoittaa asiakastapahtumien summaa tai eri asiakkaiden määrää vuoden alusta raportointikuukauden loppuun (tammi-maaliskuun)



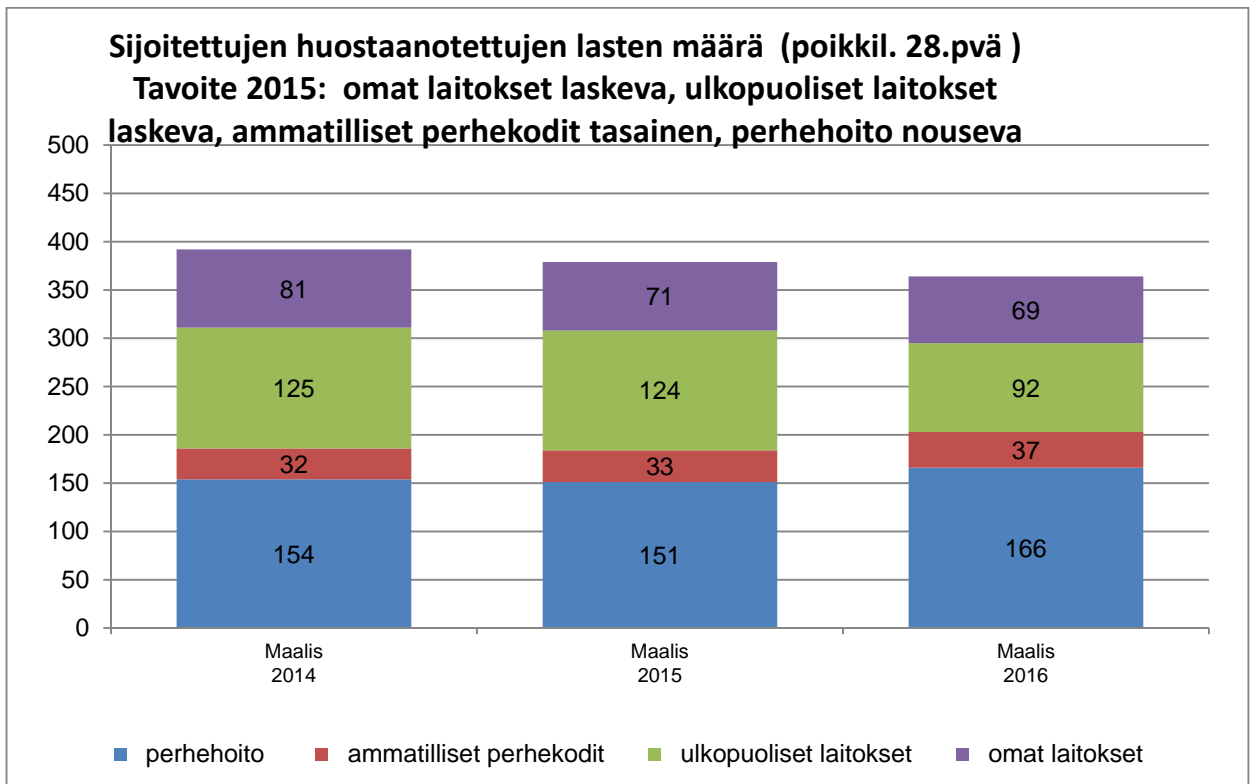


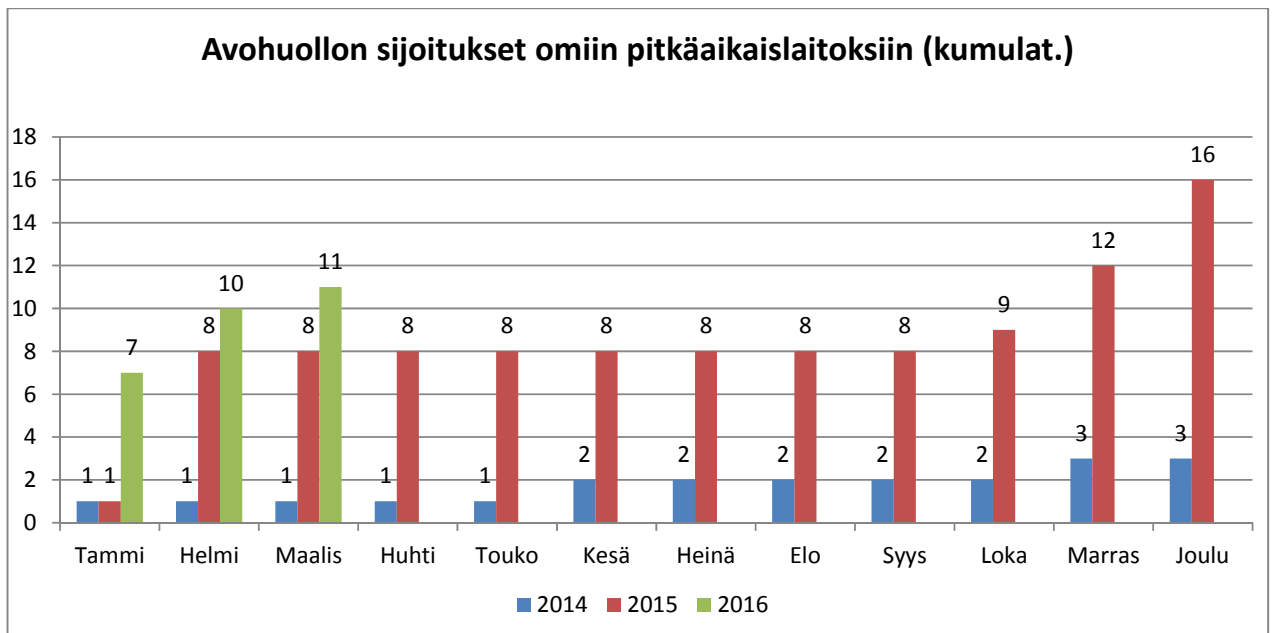
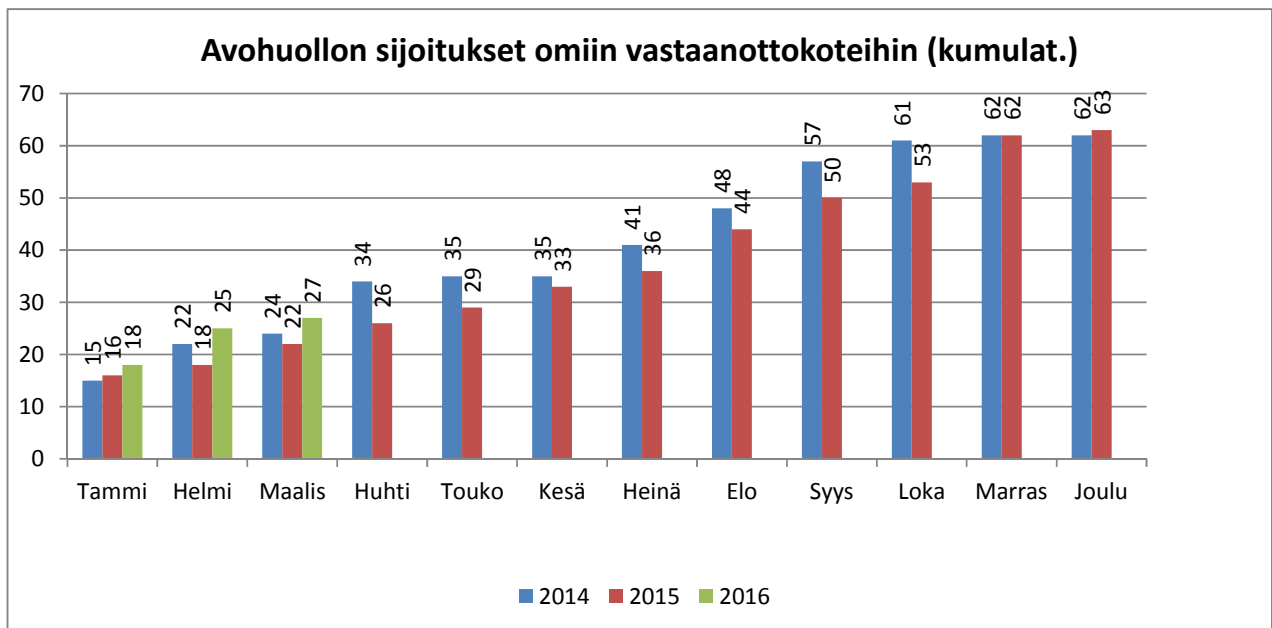
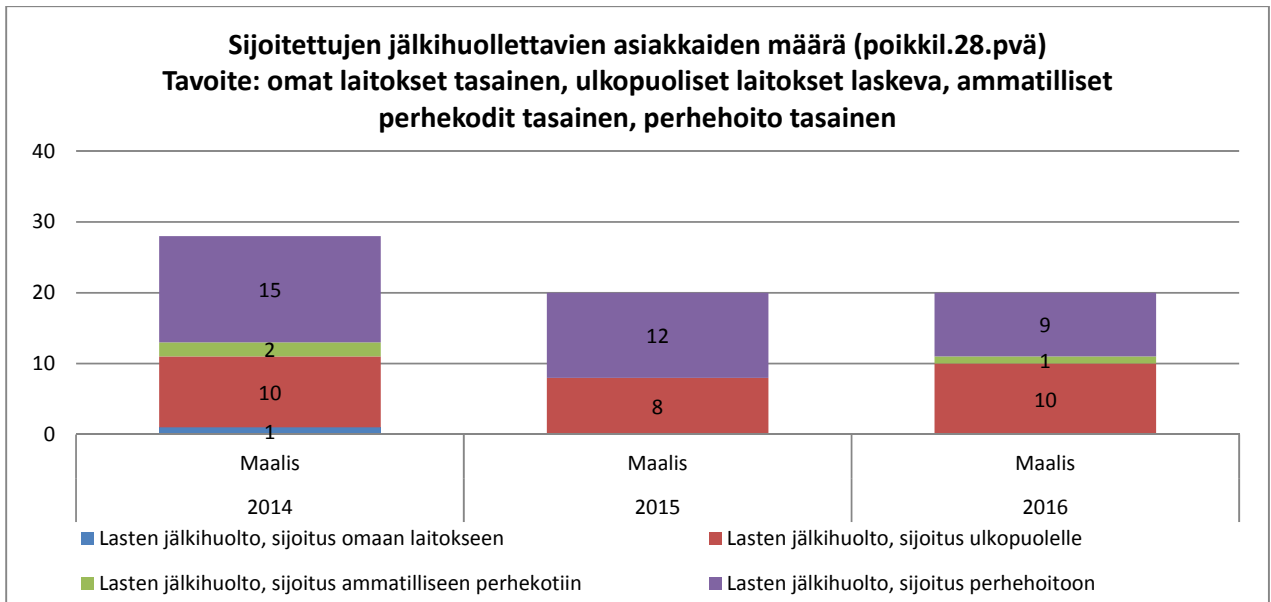
*) lokakuussa ei uusia huostaanottoja



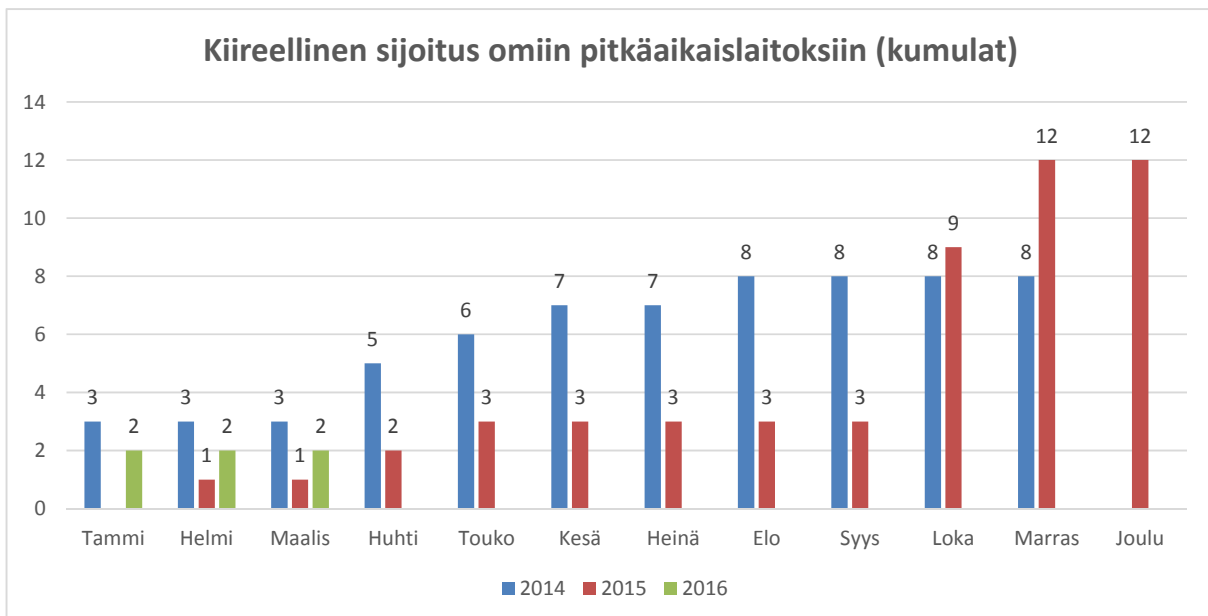
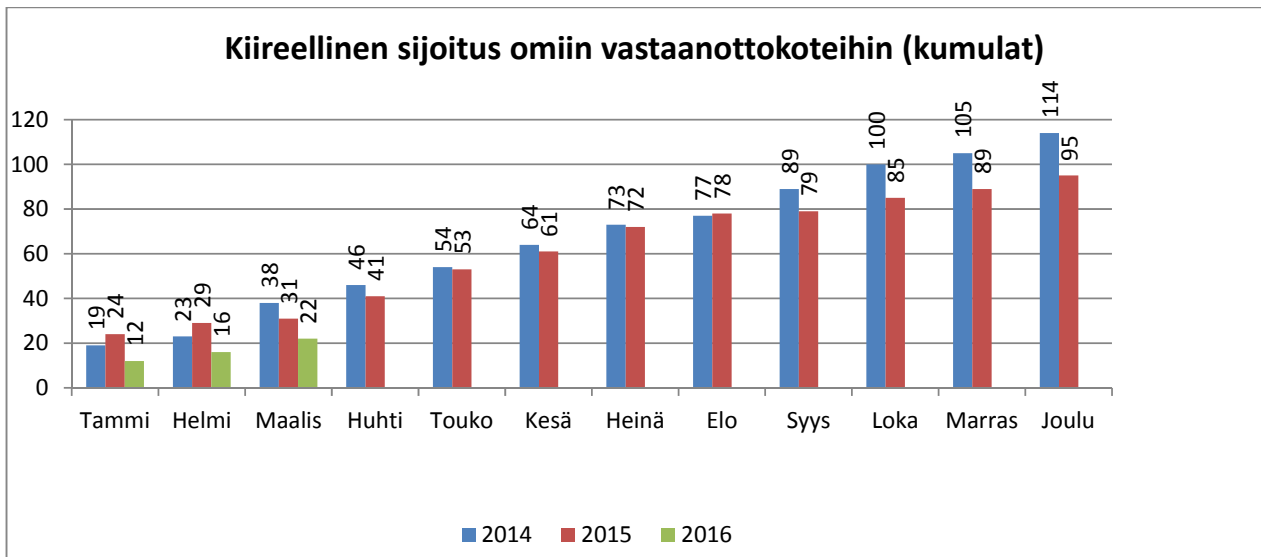
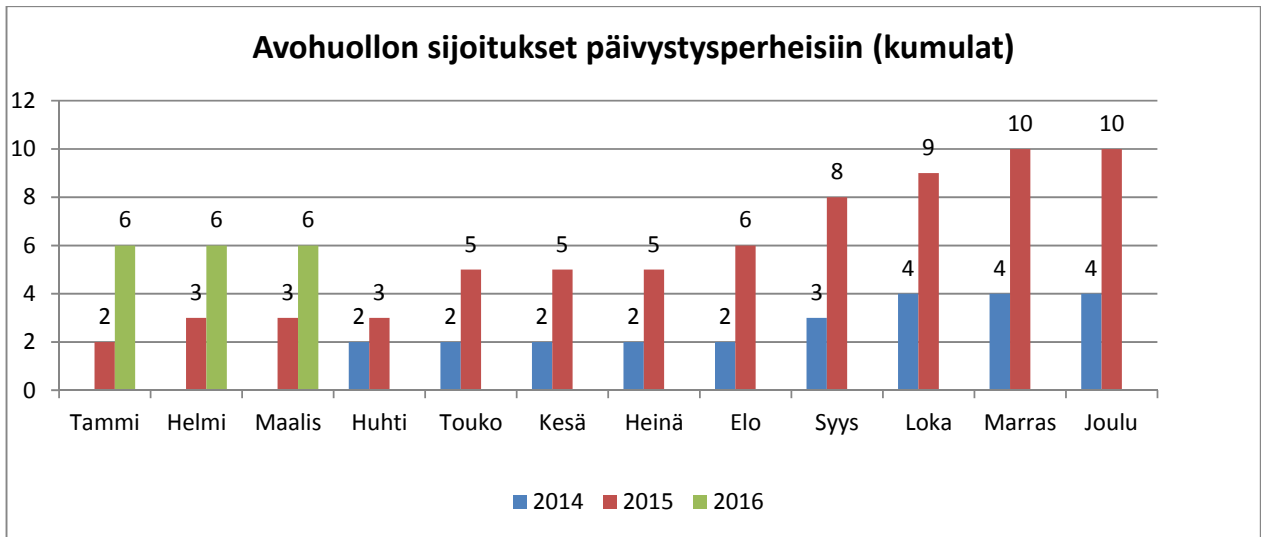


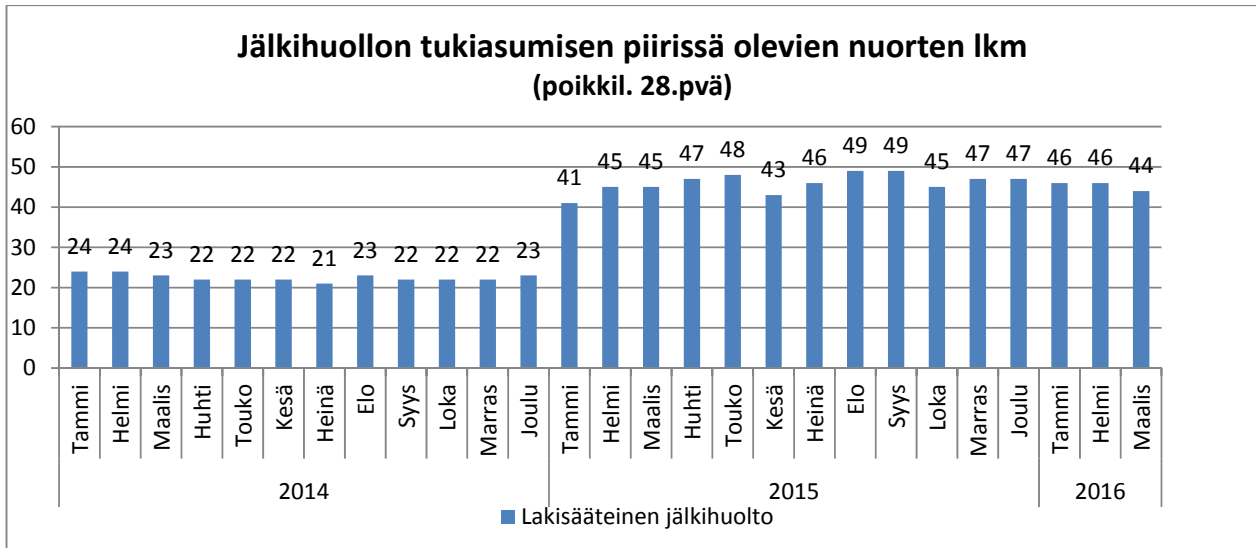
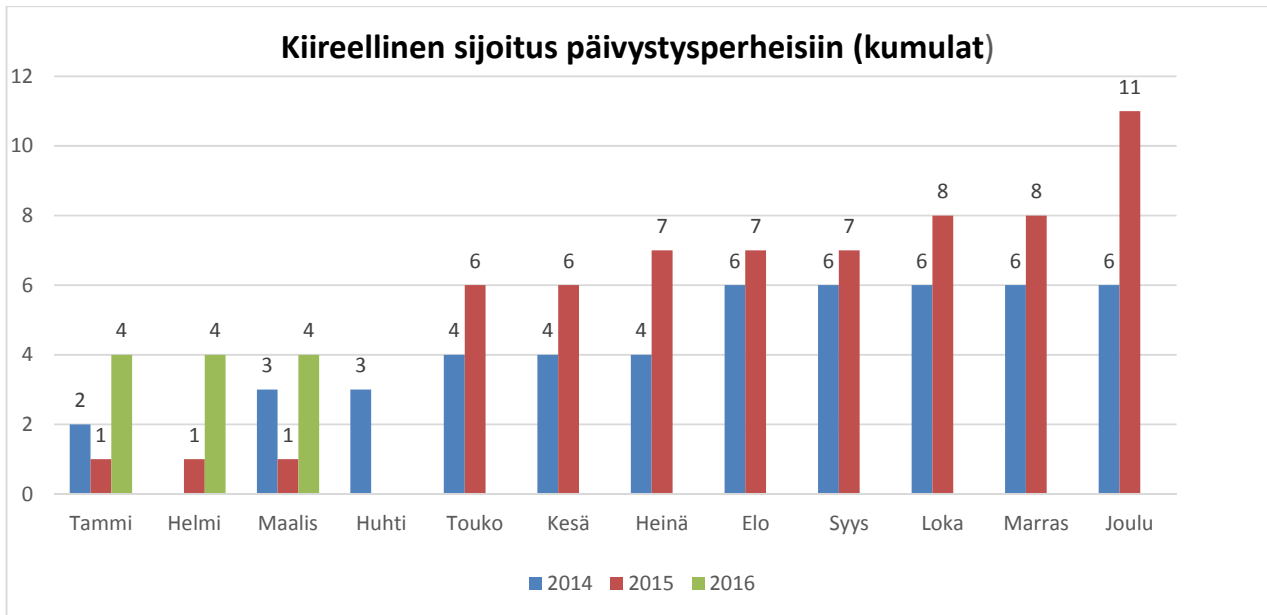
Sijaishuollon sosiaalityö





Kumulat. tarkoittaa asiakastapahtumien summaa tai eri asiakkaiden määrää vuoden alusta raportointikuukauden loppuun (tammi-maaliskuu)

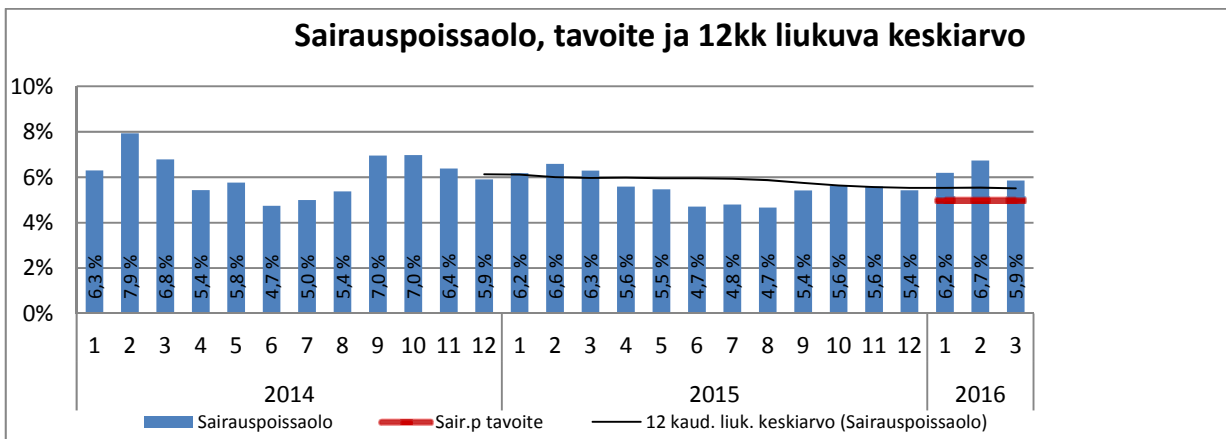
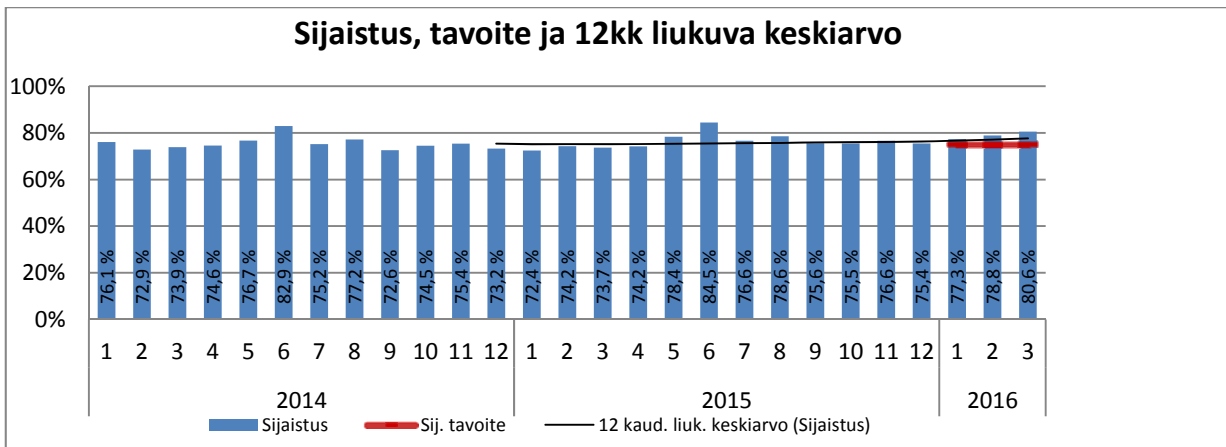
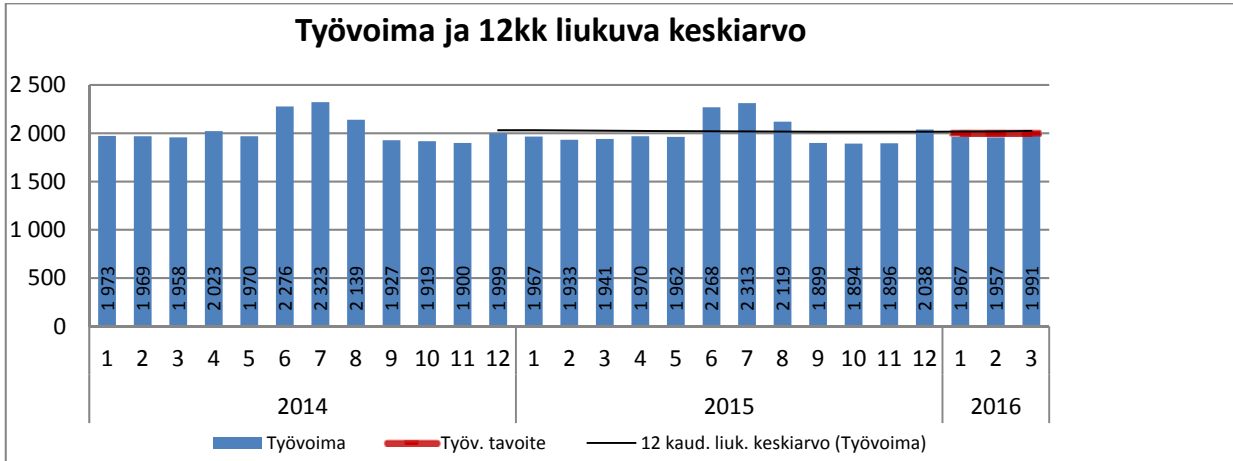


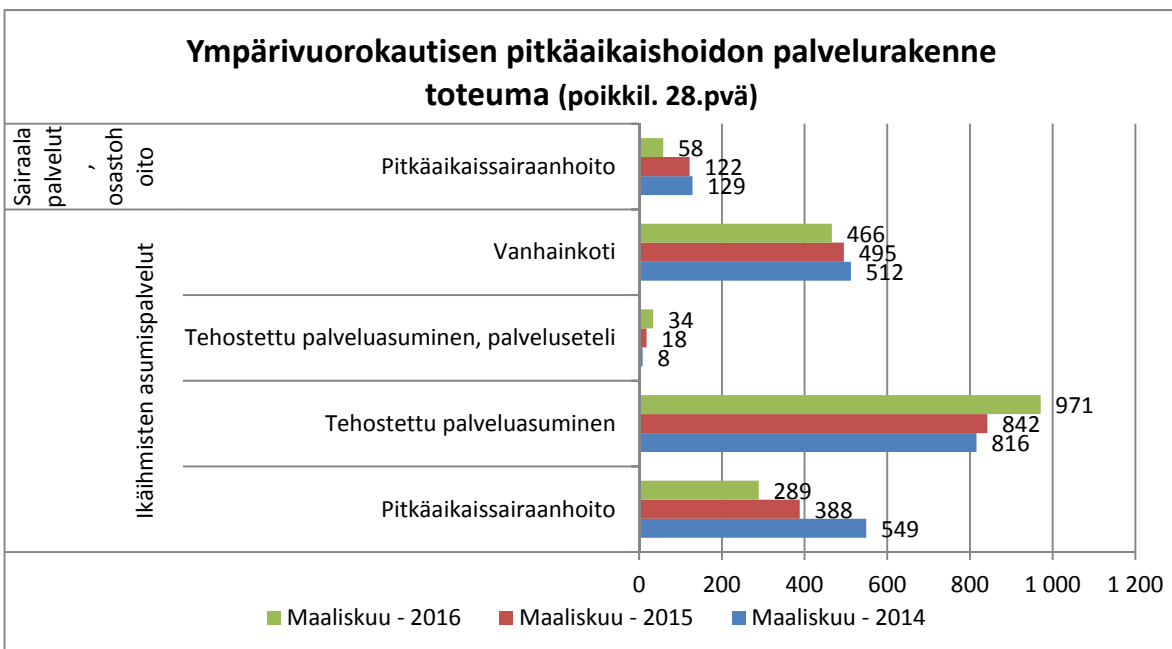
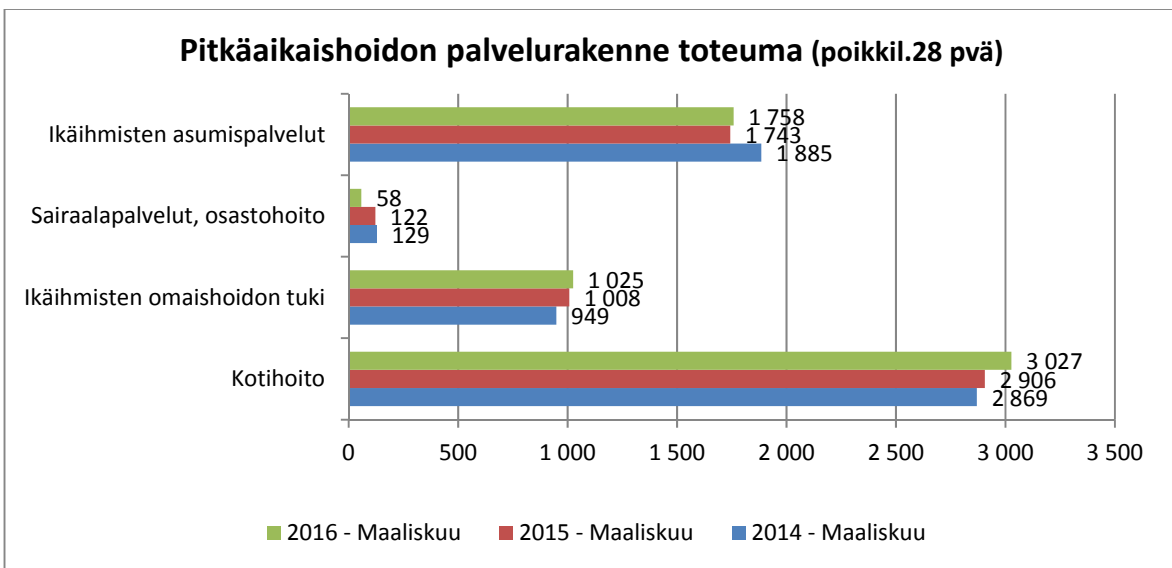
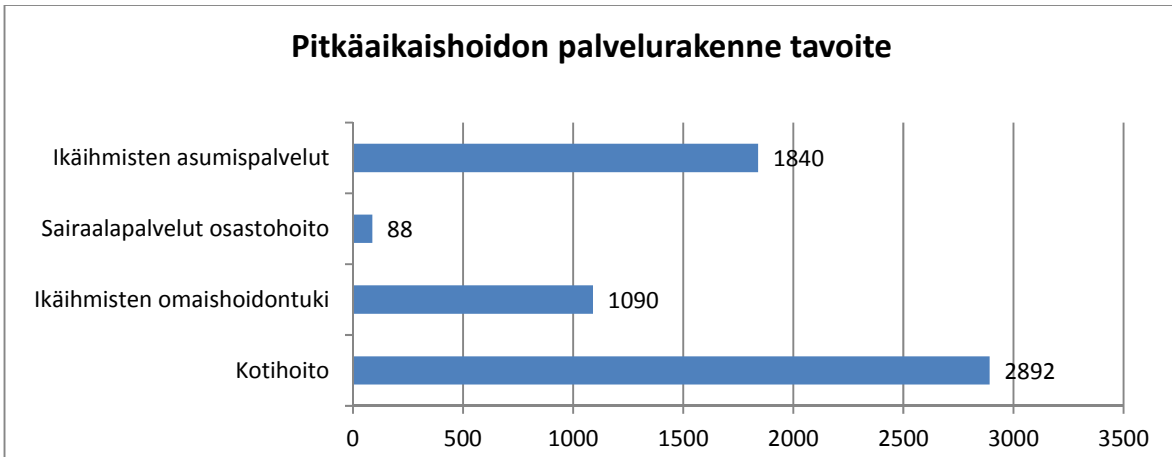


Vanhus- ja Vammaispalvelut

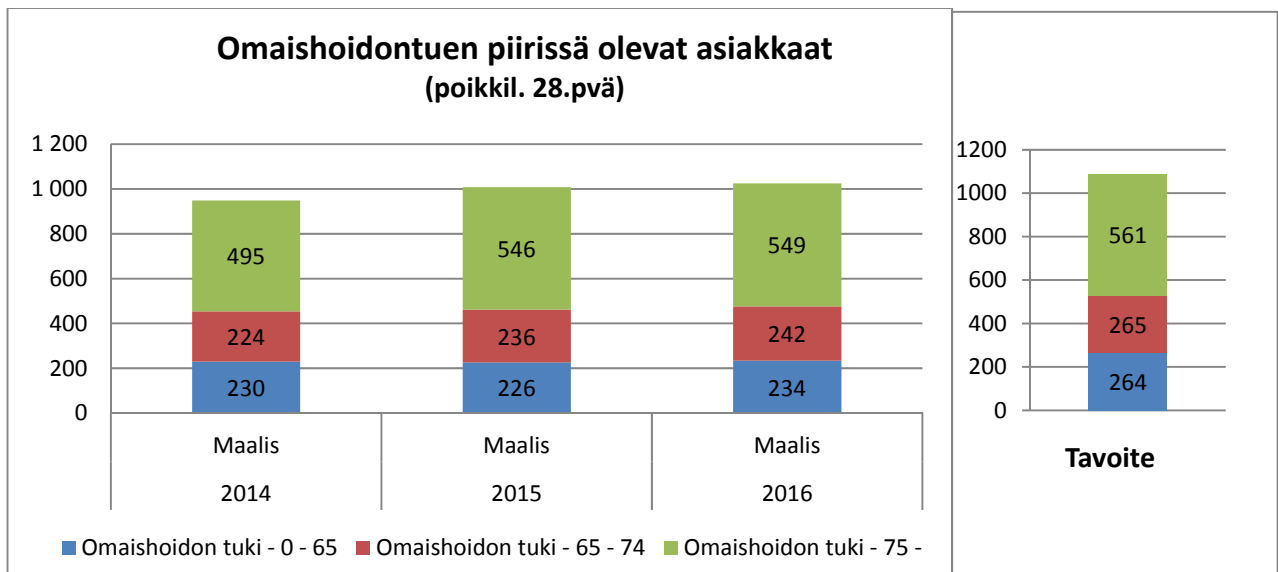
Vanhus- ja vammaispalvelut

	Tilinpäätös	TA	Tot	TA	Tot	Tot-%	Poikkeama
	2015	2016	2015/1-3	2016/1-3	2016/1-3	Tot 2016 1-3/ TA2016	Tot 2016 1-3/ TA2016 1-3
TA-TULOT	-34 737 887 €	-33 823 729 €	-8 503 601 €	-8 455 932 €	-7 612 978 €	22,5 %	-842 954 €
TA-MENOT	179 493 869 €	180 299 042 €	42 129 629 €	45 074 760 €	41 048 108 €	22,8 %	4 026 653 €
Netto	144 755 982 €	146 475 312 €	33 626 027 €	36 618 828 €	33 435 129 €	22,8 %	3 183 699 €

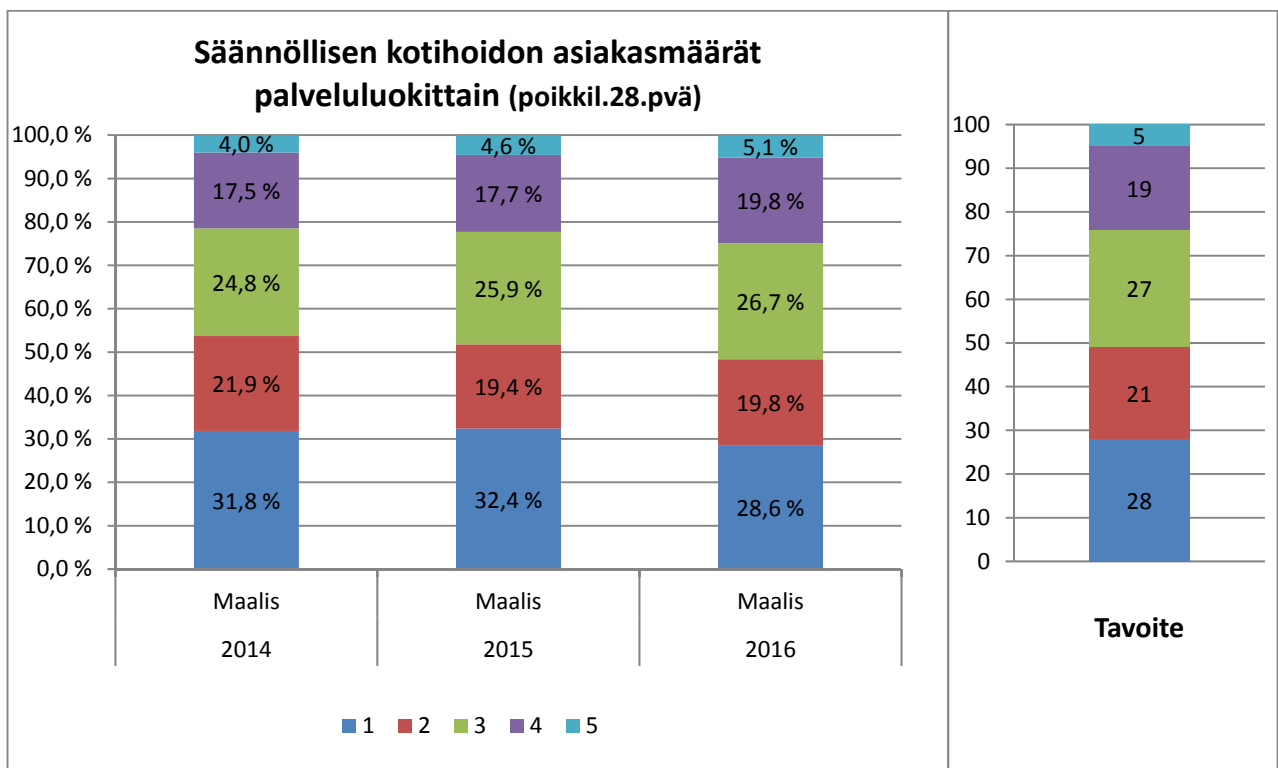


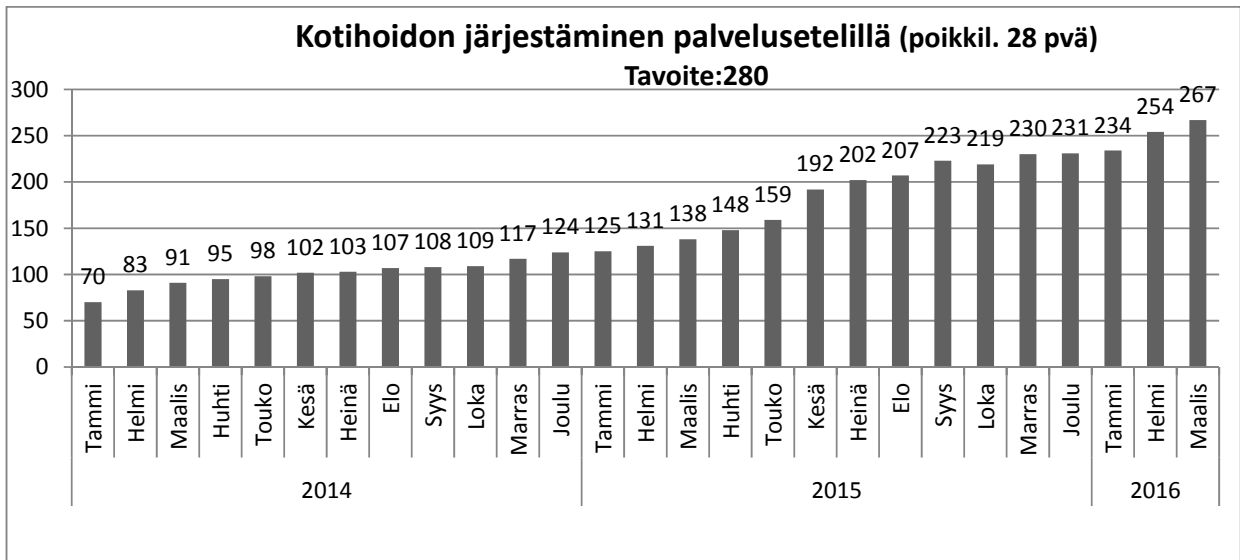
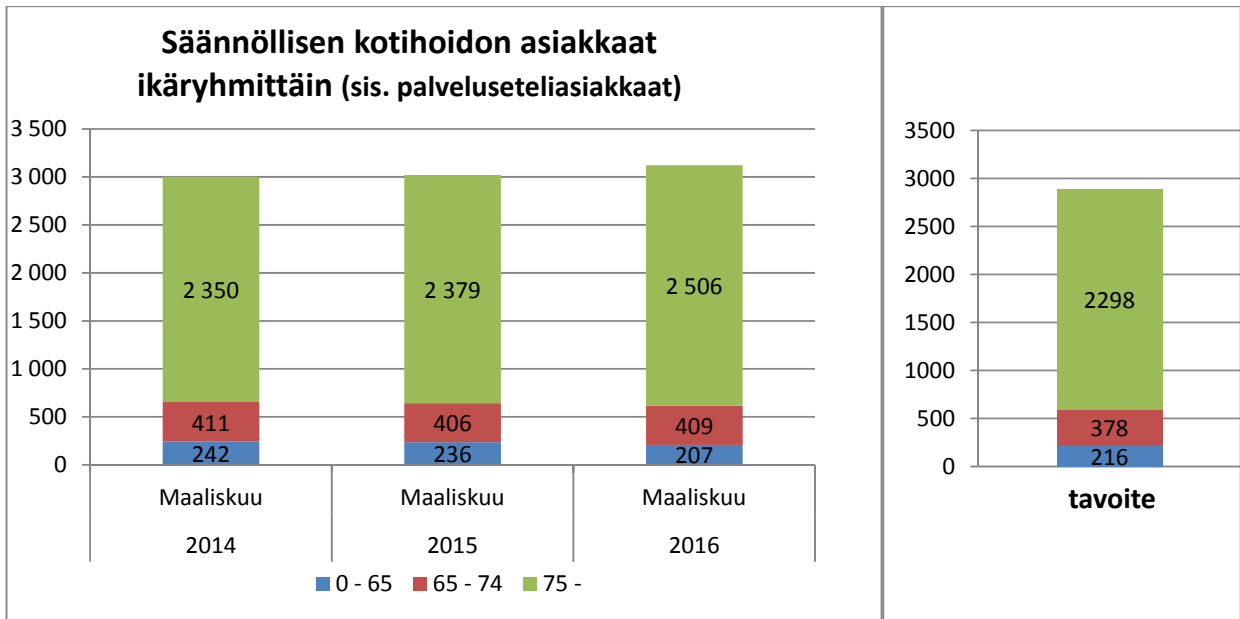


Omaishoito

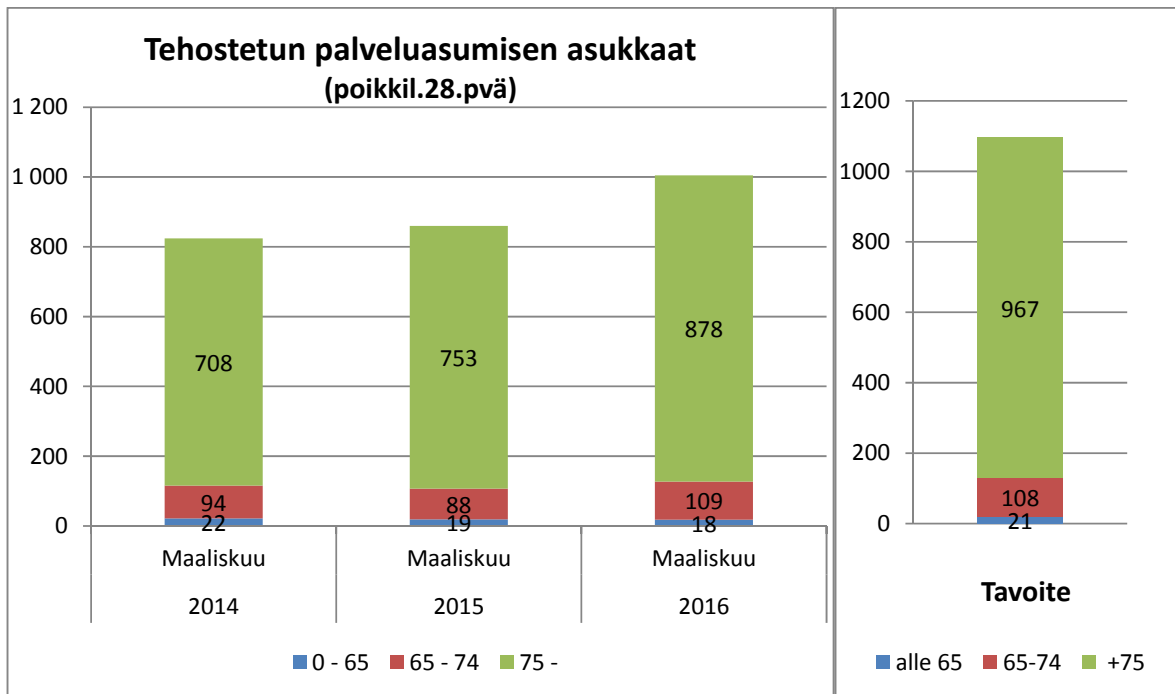
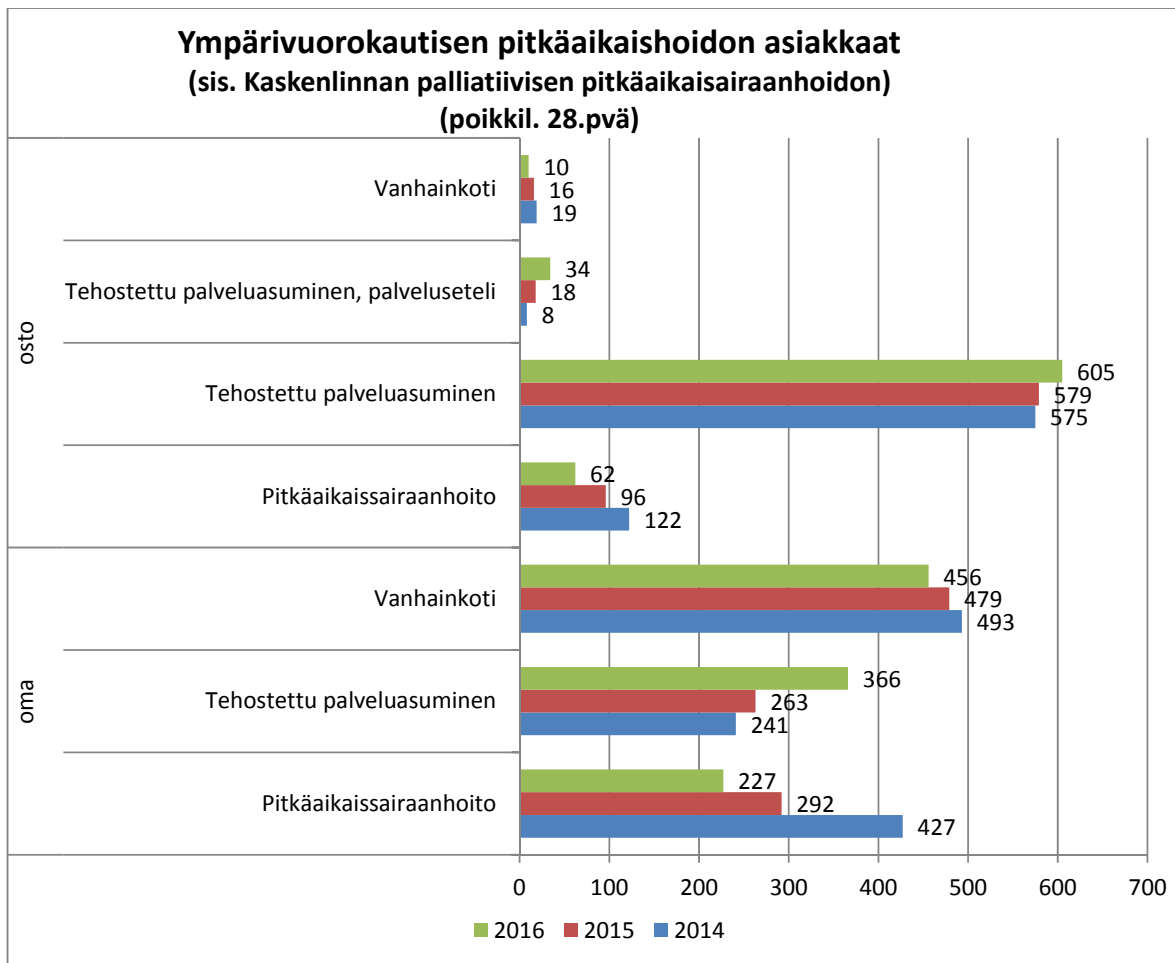


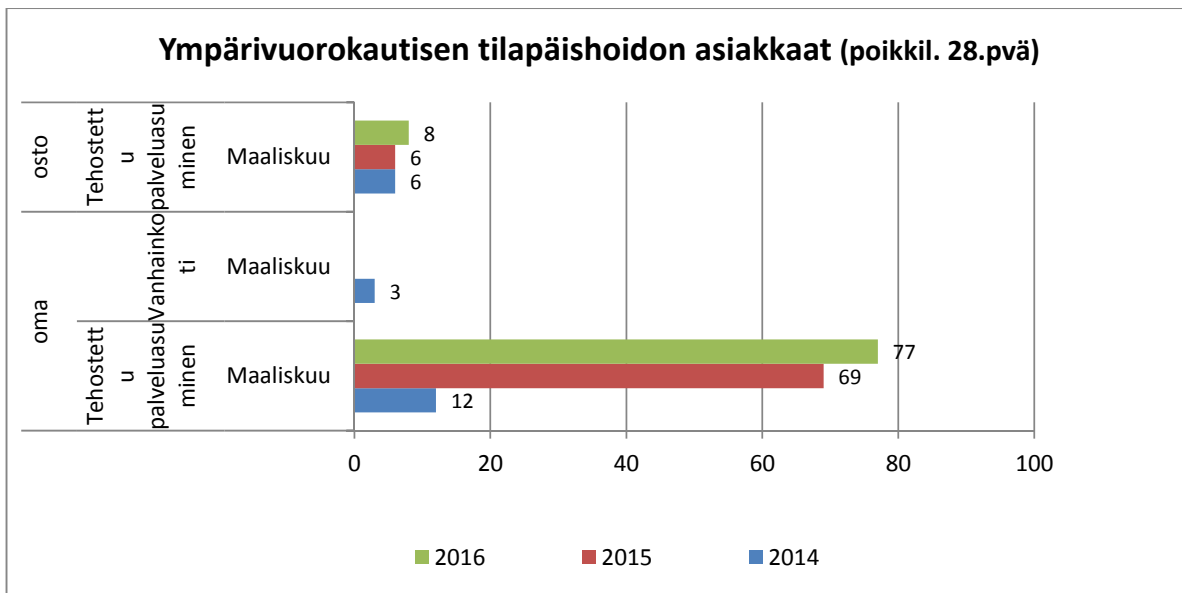
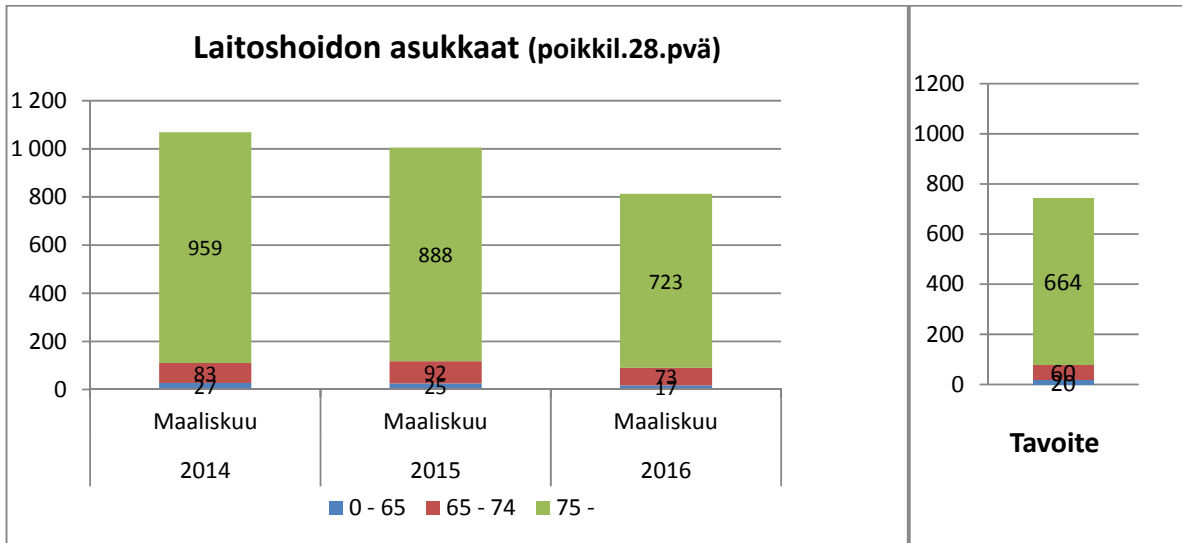
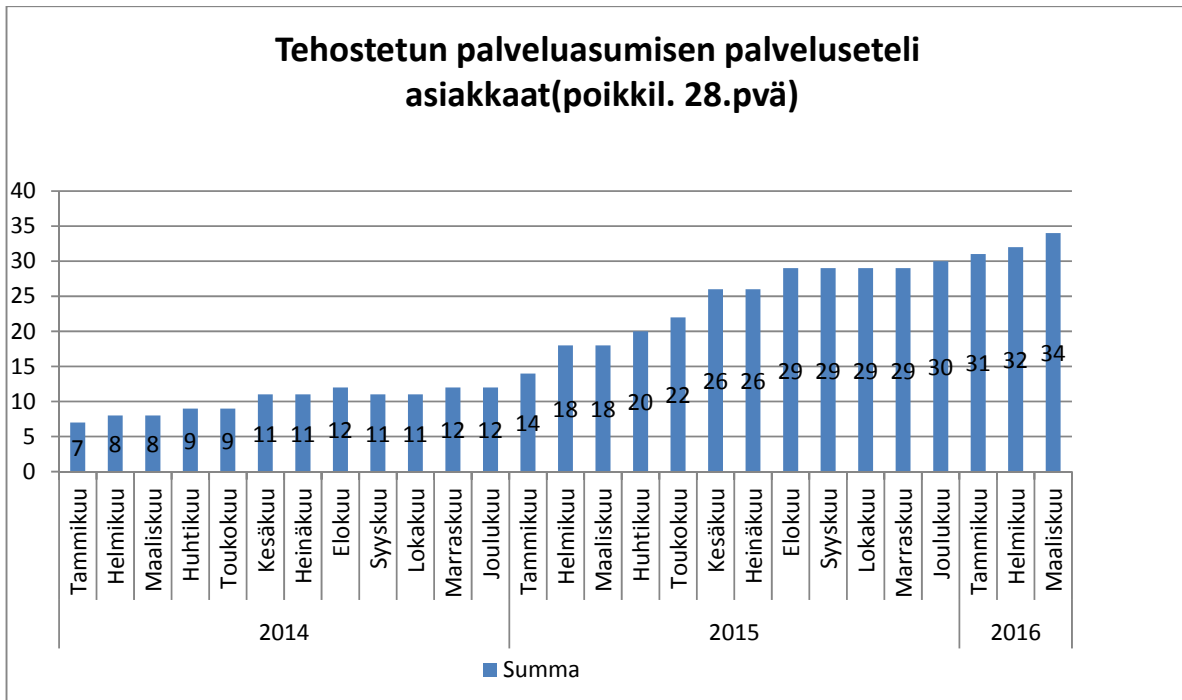
Kotihoito





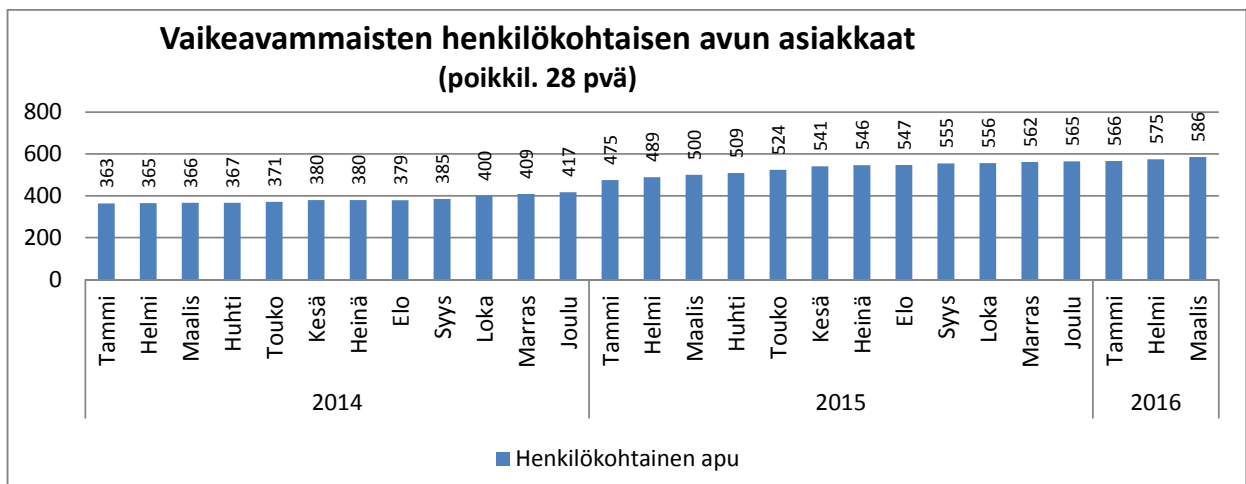
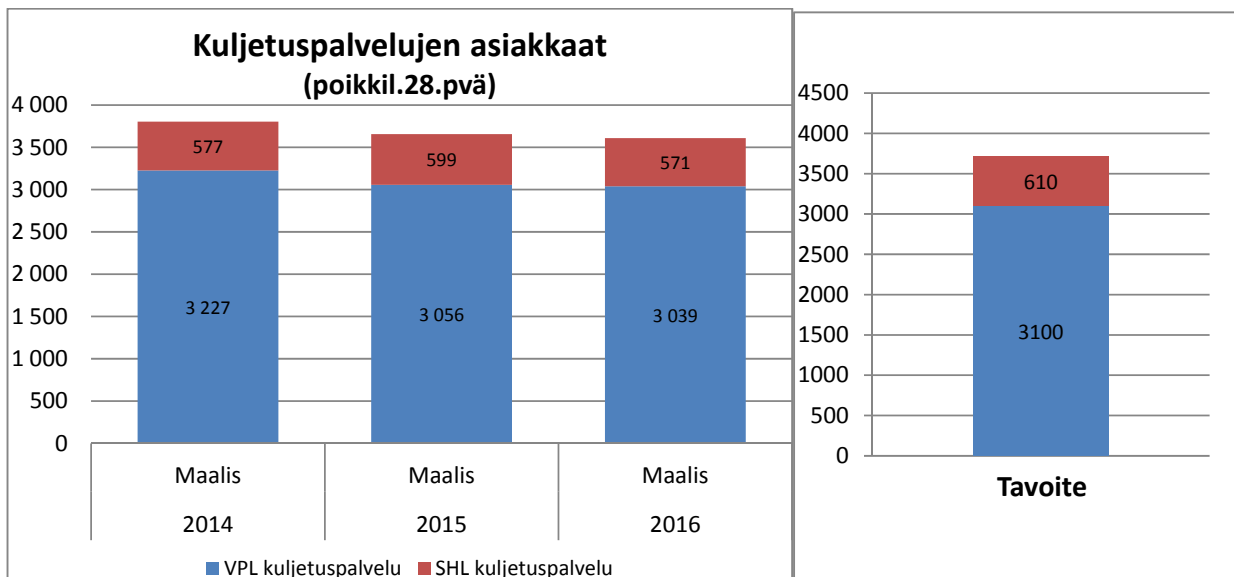
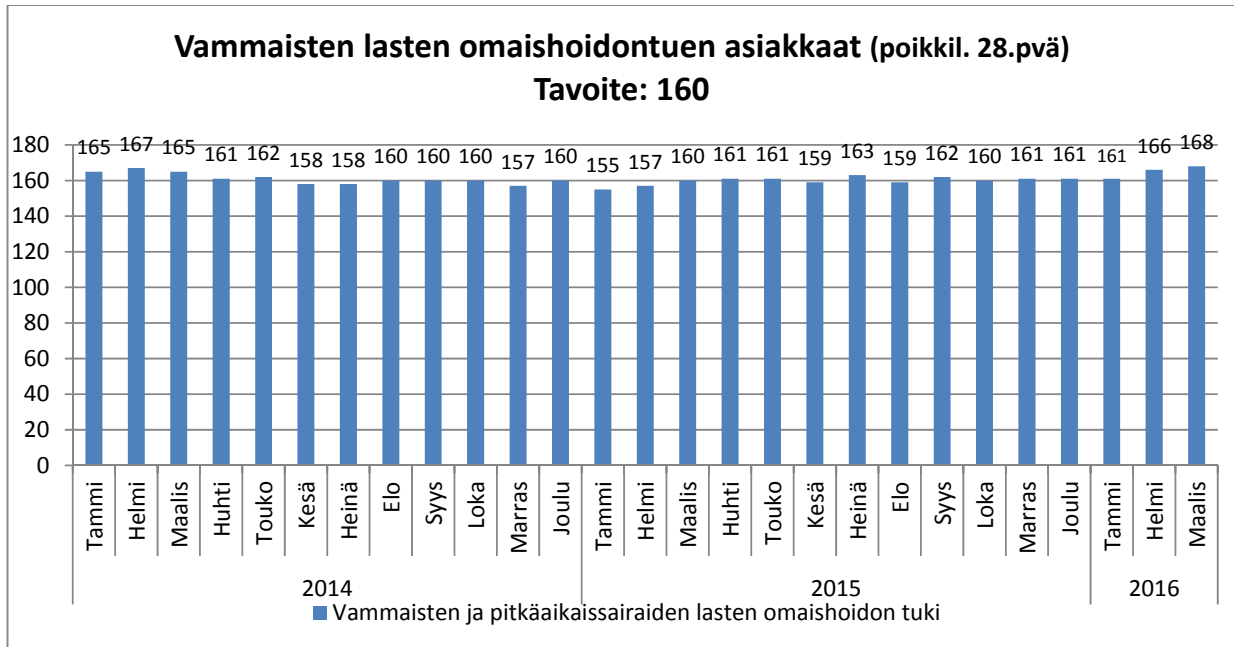
Vanhusten asumispalvelut

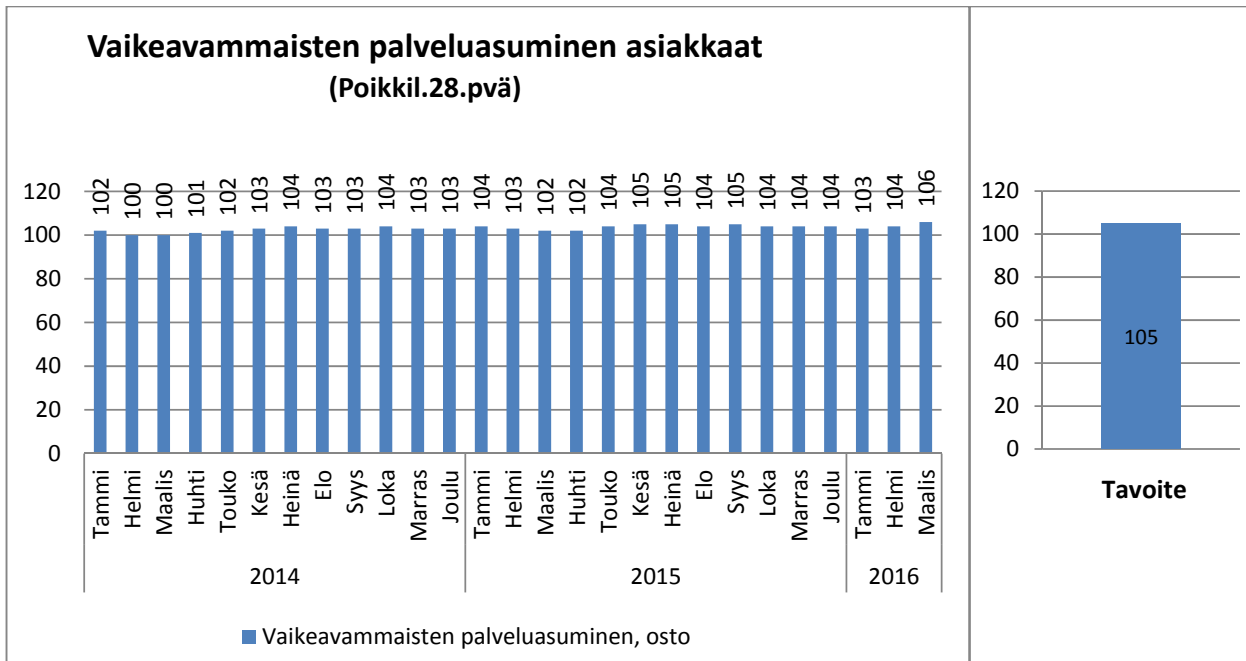
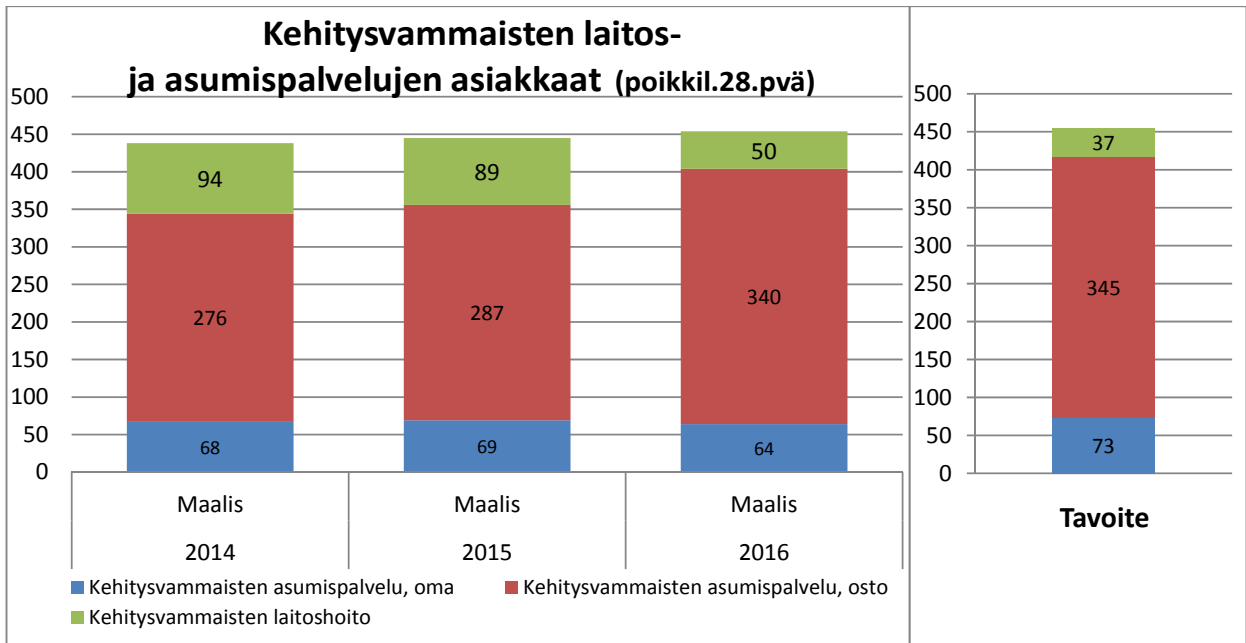




Kumulat. tarkoittaa asiakastapahtumien summaa tai eri asiakkaiden määrää vuoden alusta raportointikuukauden loppuun (tammi-maaliskuu)

Vammaispalvelut

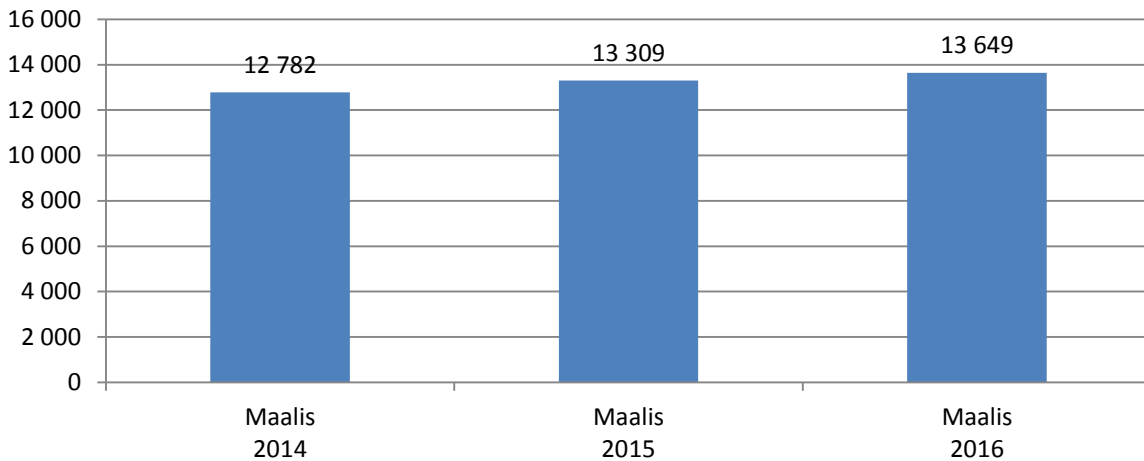




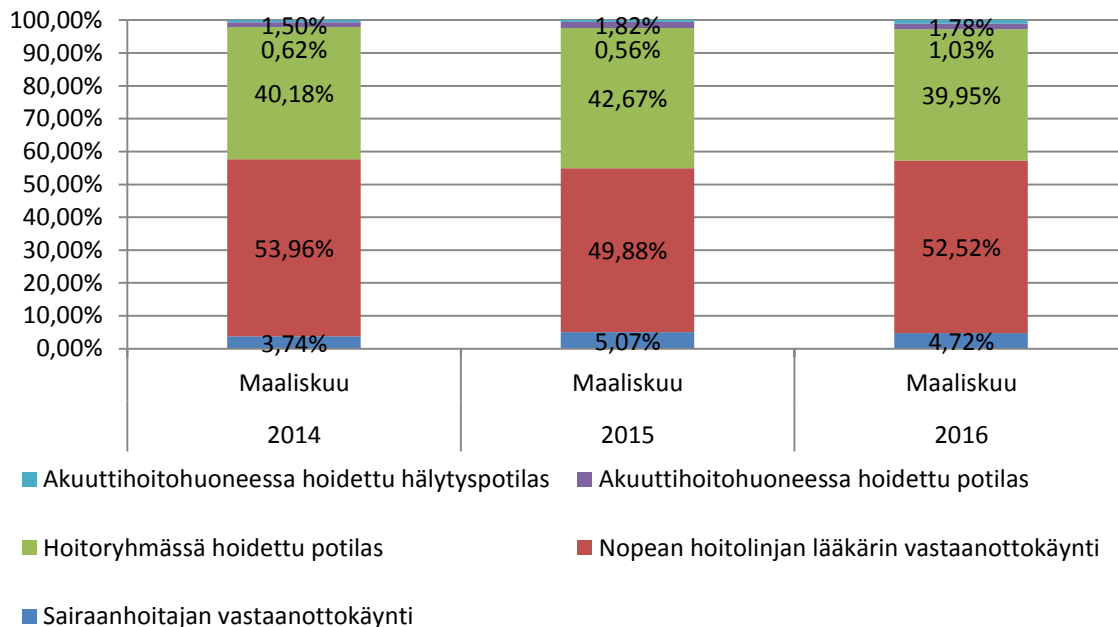
Sairaanhoitopiiri

VSSHP							
	Tilinpäätös 2015	TA 2016	Tot 2015/1-3	TA 2016/1-3	Tot 2016/1-3	Tot-% Tot 2016 1-3/ TA2016	Poikkeama Tot 2016 1-3/ TA2016 1-3
TA-TULOT							0 €
TA-MENOT	190 977 256 €	187 195 112 €	47 026 055 €	46 798 778 €	48 015 352 €	25,6 %	-1 216 574 €
Netto	190 977 256 €	187 195 112 €	47 026 055 €	46 798 778 €	48 015 352 €	25,6 %	-1 216 574 €

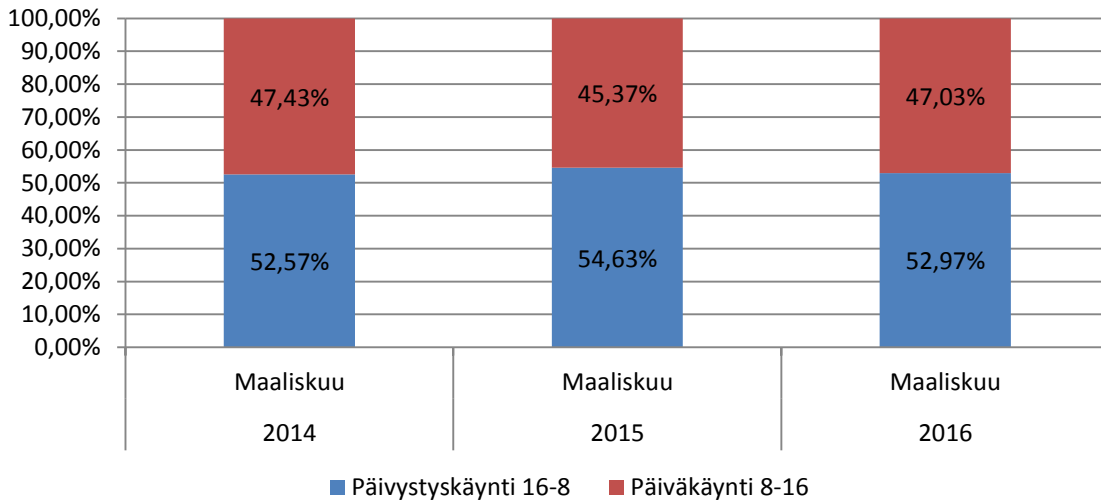
Ensihoidon ja päivystyksen liikelaitoksen (EPLL) käynnit (kumulat.)



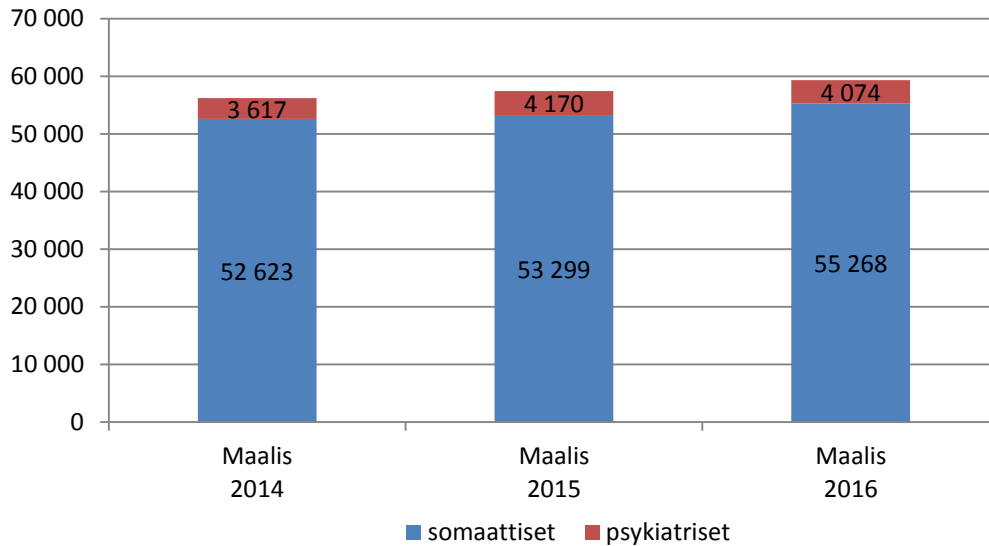
Turkulaisten EPLL-käyntien jakauma kuukausittain, %



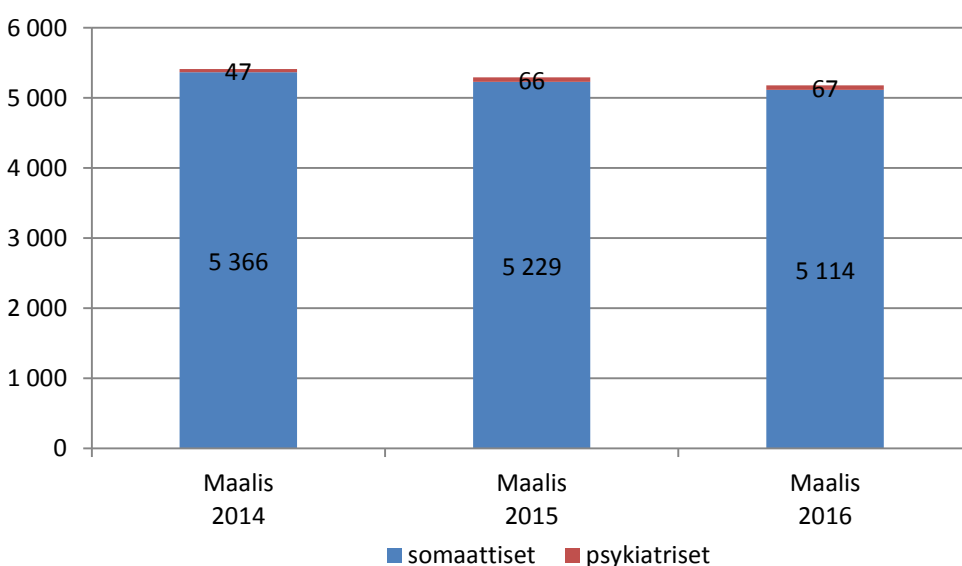
Turkulaisten käyntien jakauma ajankohdan mukaan kuukausittain



Avohoitokäynnit (kumulat.)

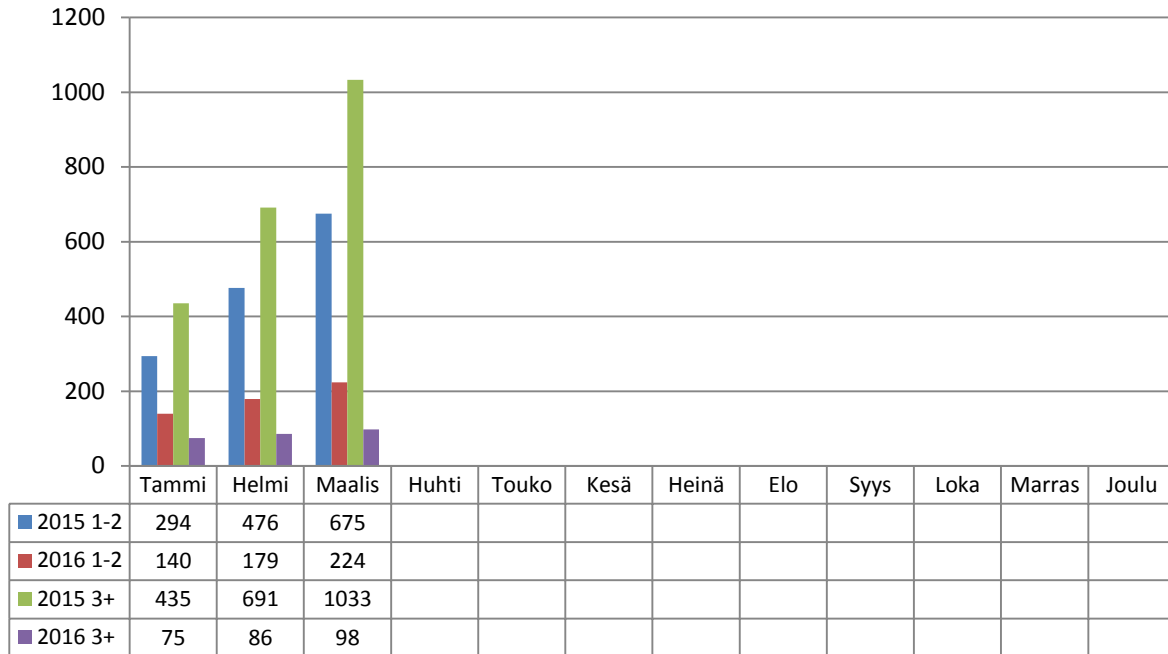


Hoitojaksot (kumulat.)



Kumulat. tarkoittaa asiakastapahtumien summaa tai eri asiakkaiden määrää vuoden alusta raportointikuukauden loppuun (tammi-maaliskuu)

Siirtoviivepäivien kertymät vuoden alusta tarkastelukuukauden loppuun 2016 vs. 2015

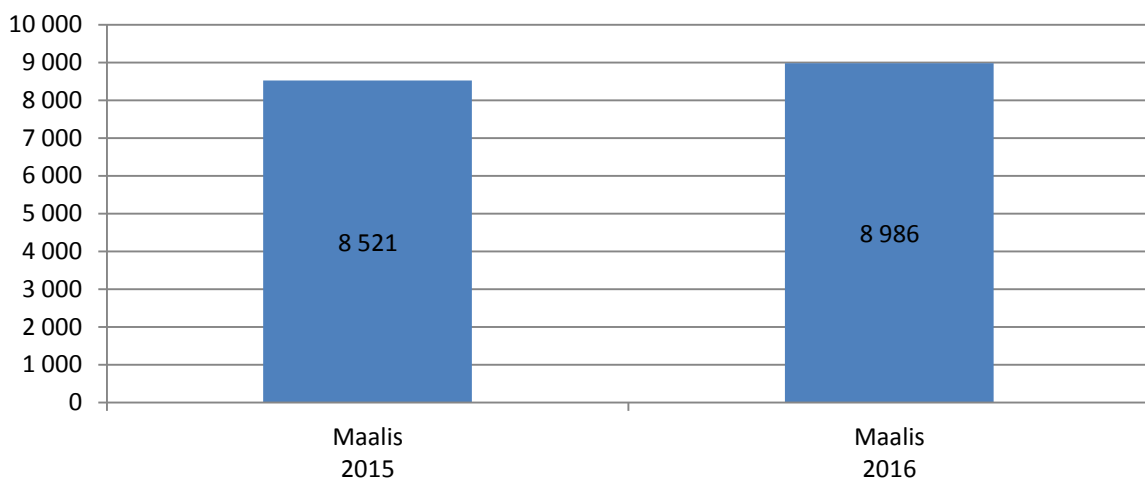


Selitteet:

1-2 = normaalihintaiset siirtoviivepäivät kertymä vuoden alusta tarkastelu kuukauden loppuun.

3+ = yli 3 vrk jatkohoitoa odottaneiden korotettuhintaisten siirtoviivepäivien kertymä vuoden alusta tarkastelukuukauden loppuun.

Turkulaisten lähetteet (kumulat.)



Kumulat. tarkoittaa asiakastapahtumien summaa tai eri asiakkaiden määrää vuoden alusta raportointikuukauden loppuun (tammi-maaliskuu)