

TURKU



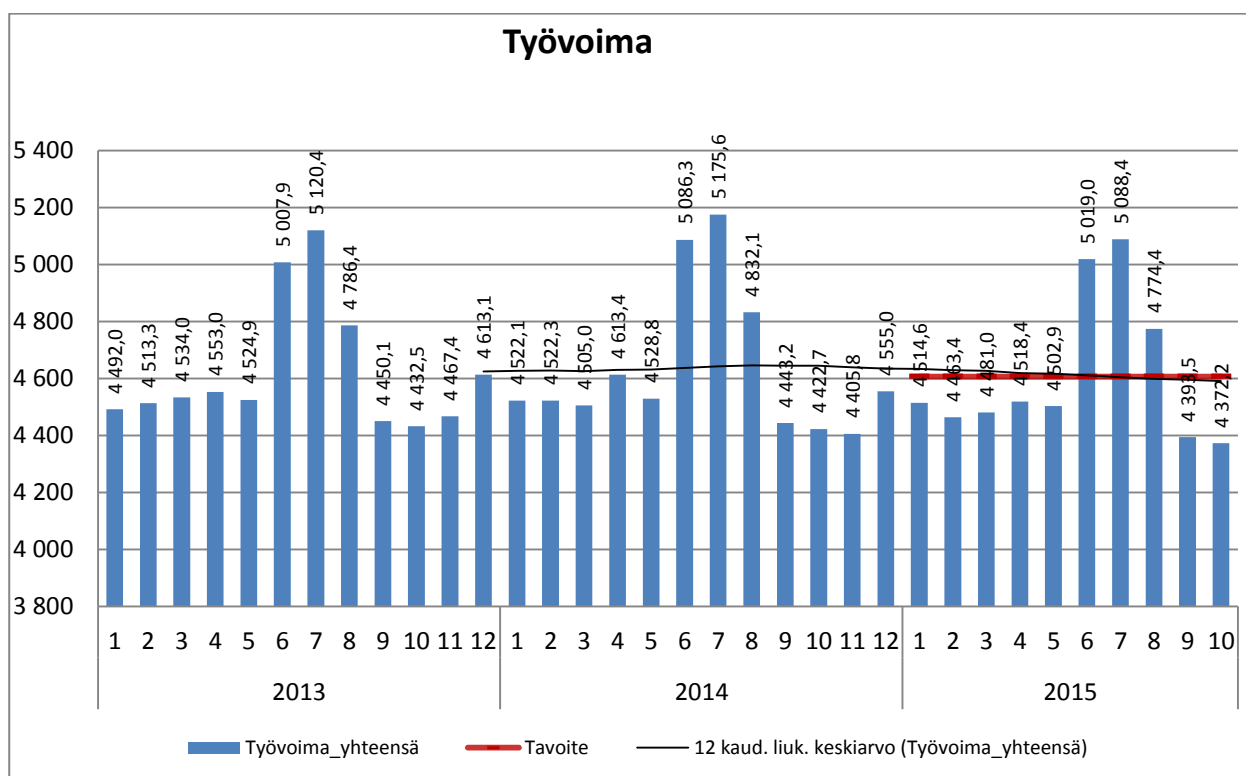
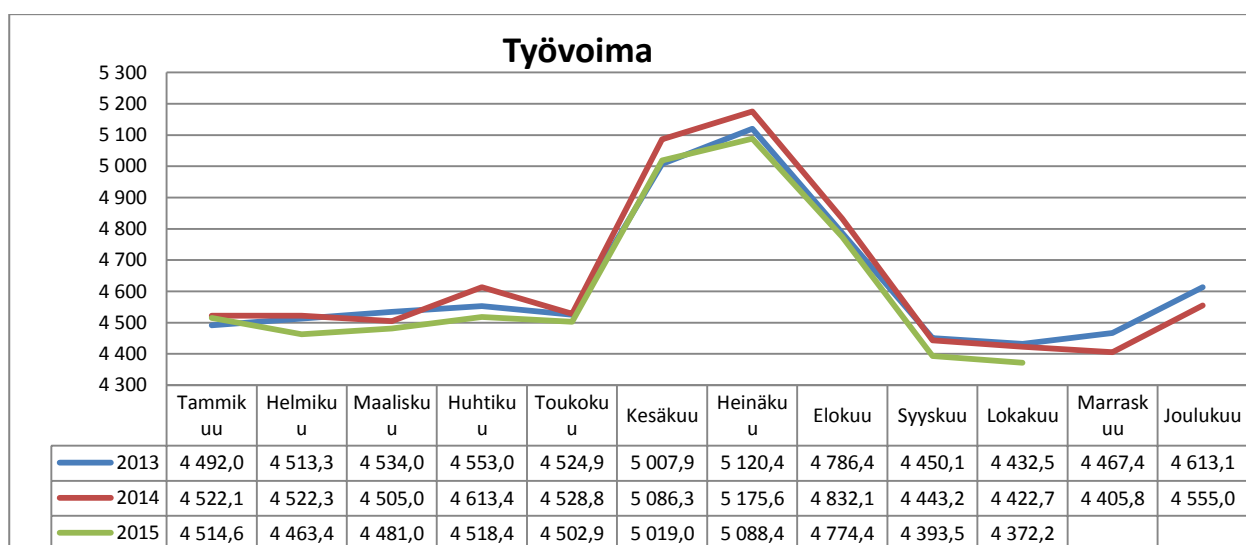
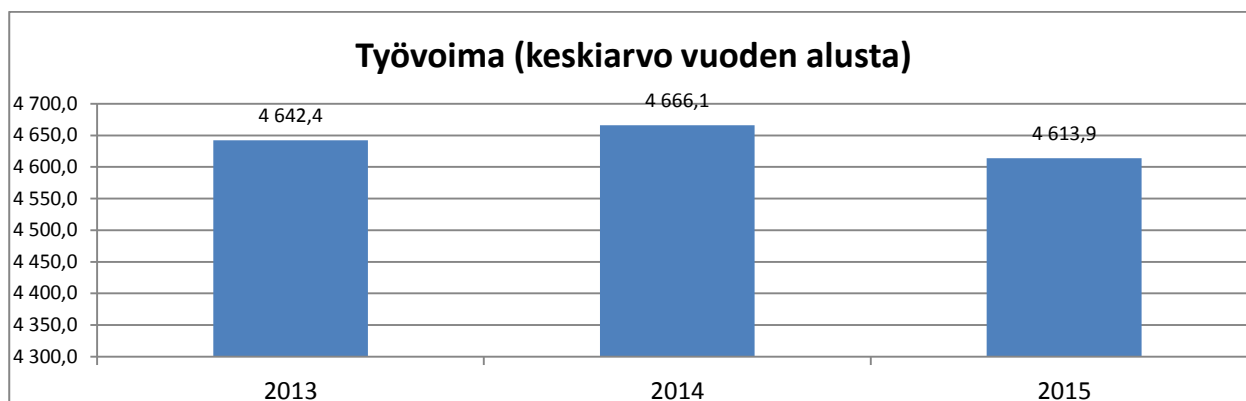
HYVINVOINTITOIMIALA

Kuukausiseuranta

Lokakuu

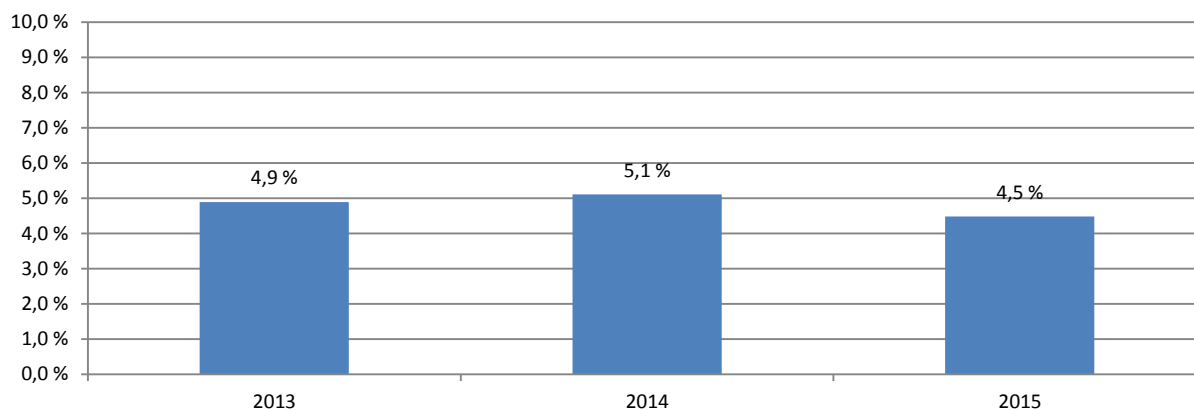
17.11.2015

HYVINVOINTITOIMIALA

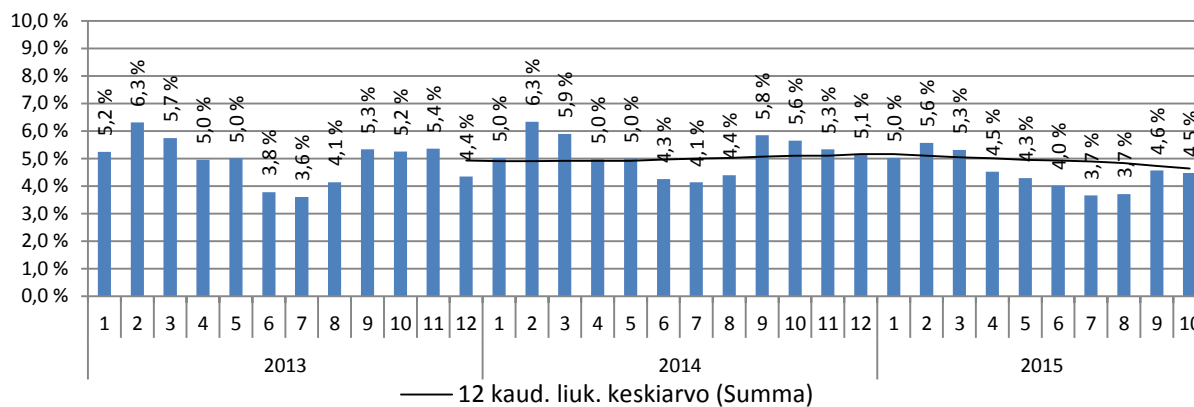


v. 2015 alusta konsernihallintoon siirtyneet Työllisyyspalvelut ja Kuntoutumispalveluiden hallinto on poistettu kaikkien vuosien toteumasta vertailukelpoisuuden saavuttamiseksi. v. 2015 alusta Hytoon siirtyi Sivistystoimialalta 19 koulupsykologin vakanssia ja kaksi määräaikaista tilapäistä 5.6.2015 asti. Perusjärjestelmien pääkäyttäjät 13 vakanssia on siirretty v. 2015 alusta tulosalueille hallintoon. Vanhat perusyksiköt on vertailussa siirretty kokonaisina uusille palvelualueille.

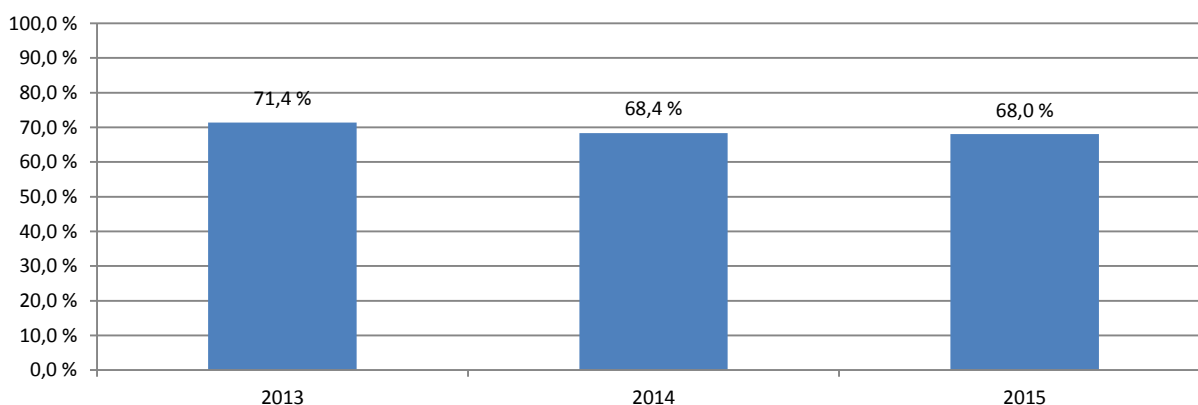
Sairauspoissaolo-% keskiarvo vuoden alusta



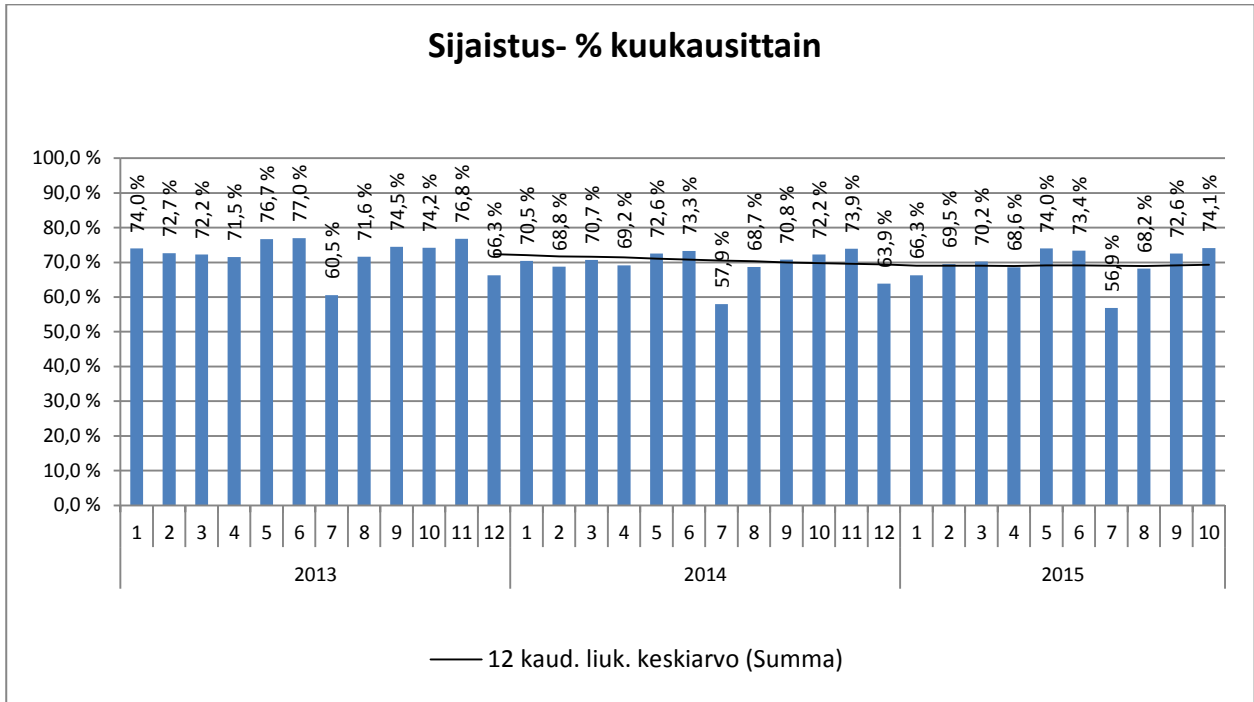
Sairauspoissaolo %



Sijaistus-% keskiarvo vuoden alusta

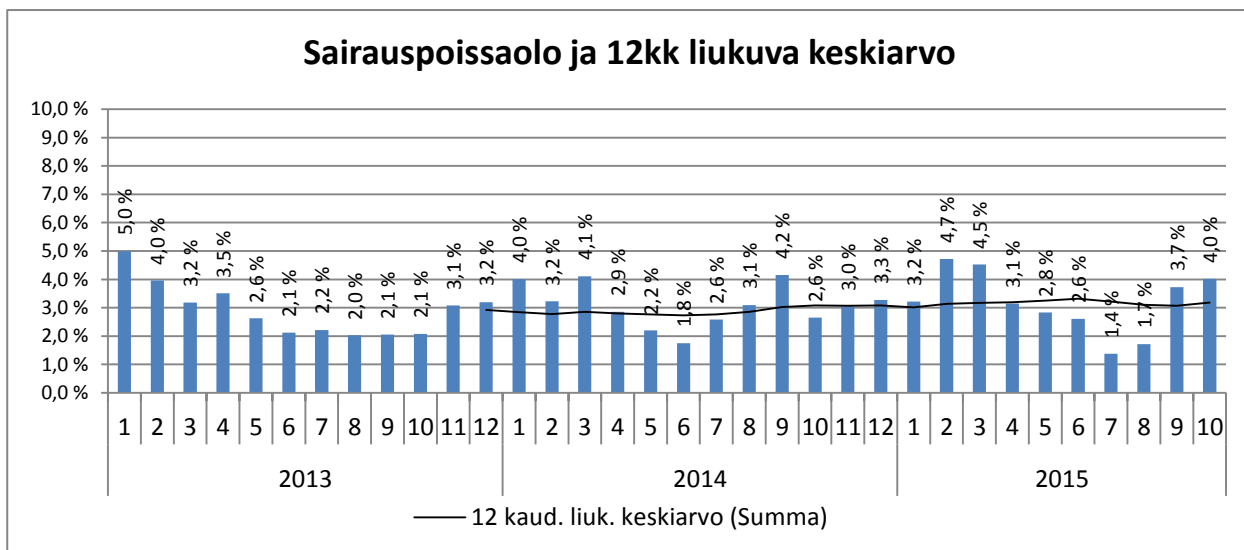
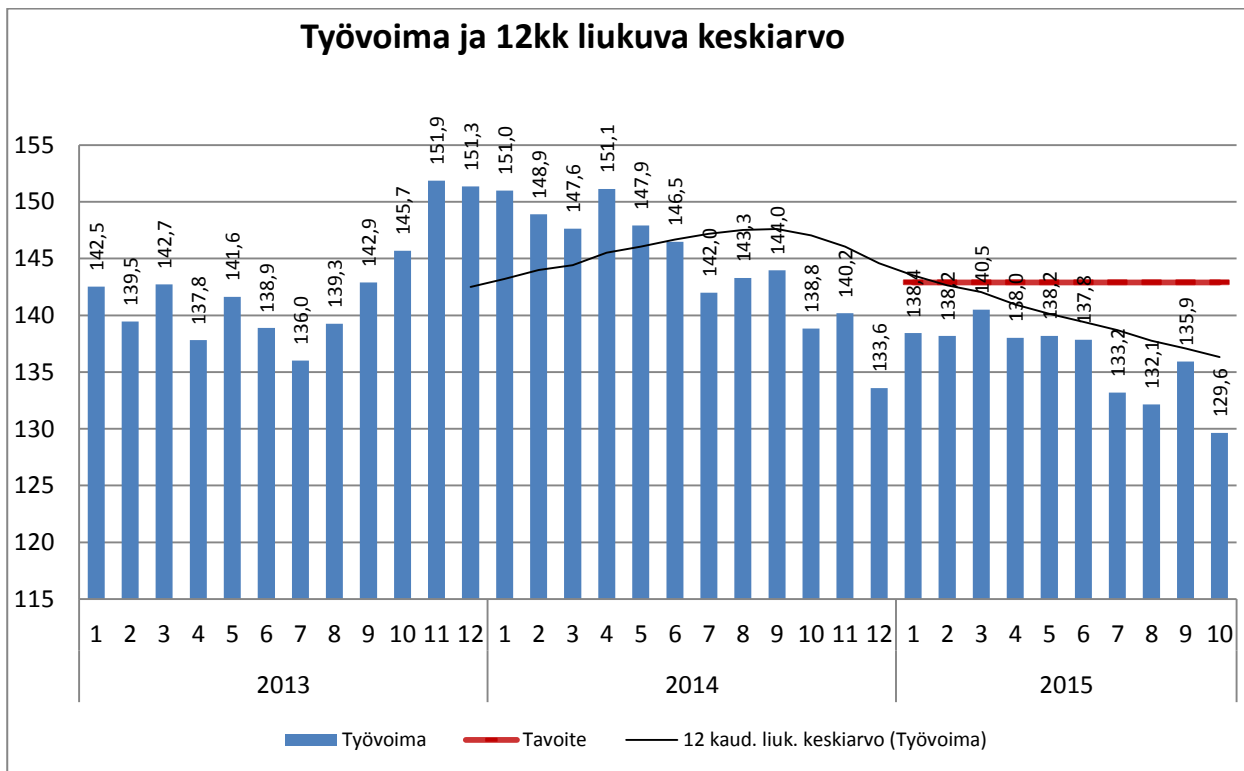


v. 2015 alusta konsernihallintoon siirtyneet Työllisyyspalvelut ja Kuntoutumispalveluiden hallinto on poistettu kaikkien vuosien toteumasta vertailukelpoisuuden saavuttamiseksi. v. 2015 alusta Hytoon siirtyi Sivistystoimialalta 19 koulupsykologin vakanssia ja kaksi määräaikaista tilapäistä 5.6.2015 asti. Perusjärjestelmien pääkäyttäjät 13 vakanssia on siirretty v. 2015 alusta tulosalueille hallintoon. Vanhat perusyksiköt on vertailussa siirretty kokonaisina uusille palvelualueille.

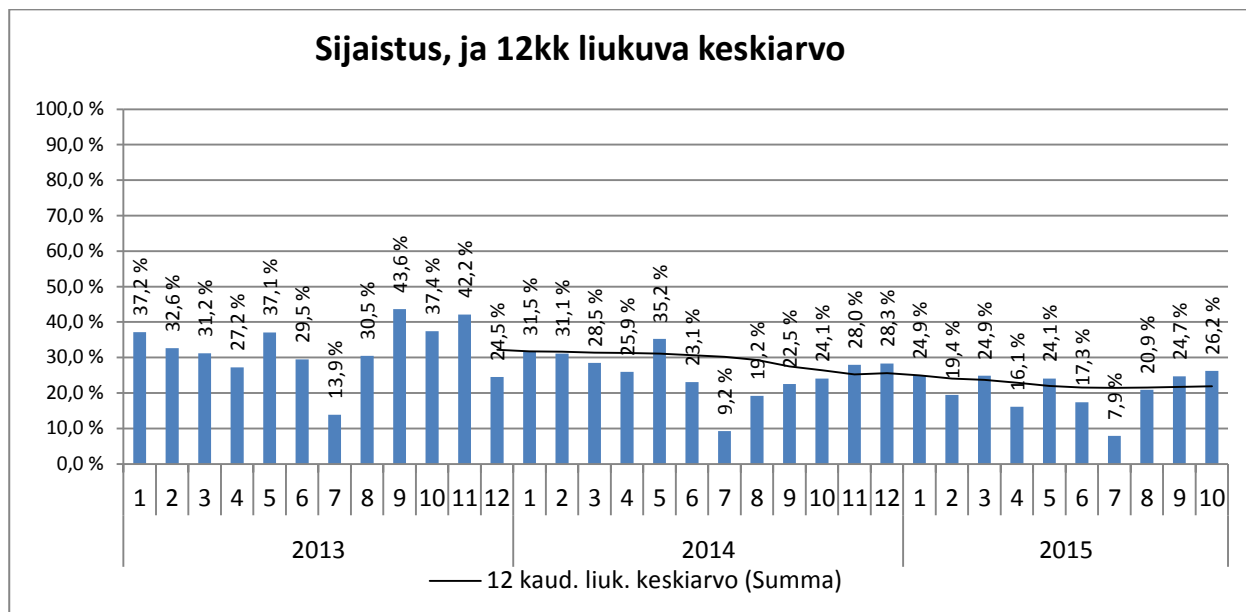


v. 2015 alusta konsernihallintoon siirtyneet Työllisyyspalvelut ja Kuntoutumispalveluiden hallinto on poistettu kaikkien vuosien toteumasta vertailukelpoisuuden saavuttamiseksi. v. 2015 alusta Hytoon siirtyi Sivistystoimialalta 19 koulupsykologin vakanssia ja kaksi määräaikaista tilapäistä 5.6.2015 asti. Perusjärjestelmien pääkäyttäjät 13 vakanssia on siirretty v. 2015 alusta tulosalueilta hallintoon. Vanhat perusyksiköt on vertailussa siirretty kokonaisina uusille palvelualueille.

HALLINTO

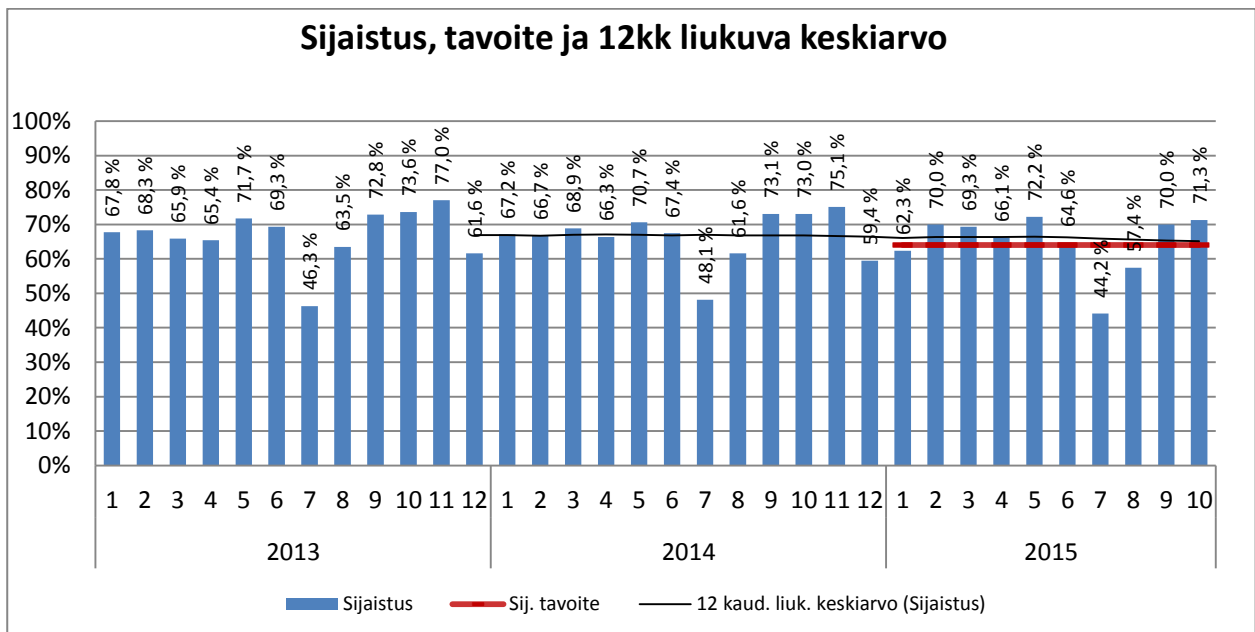
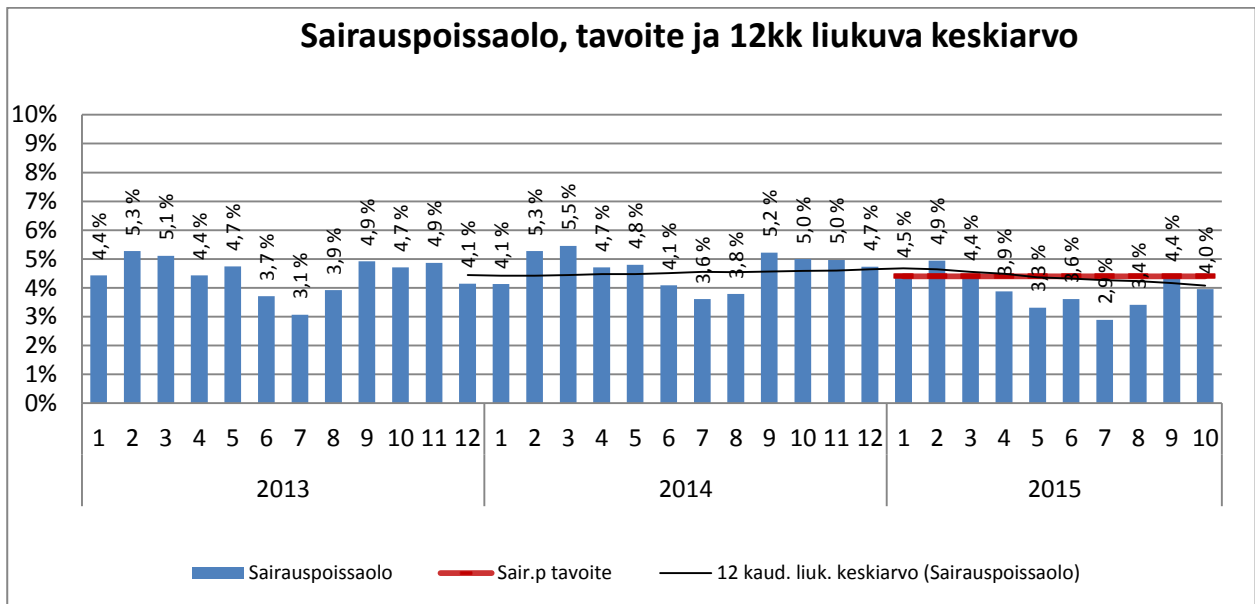
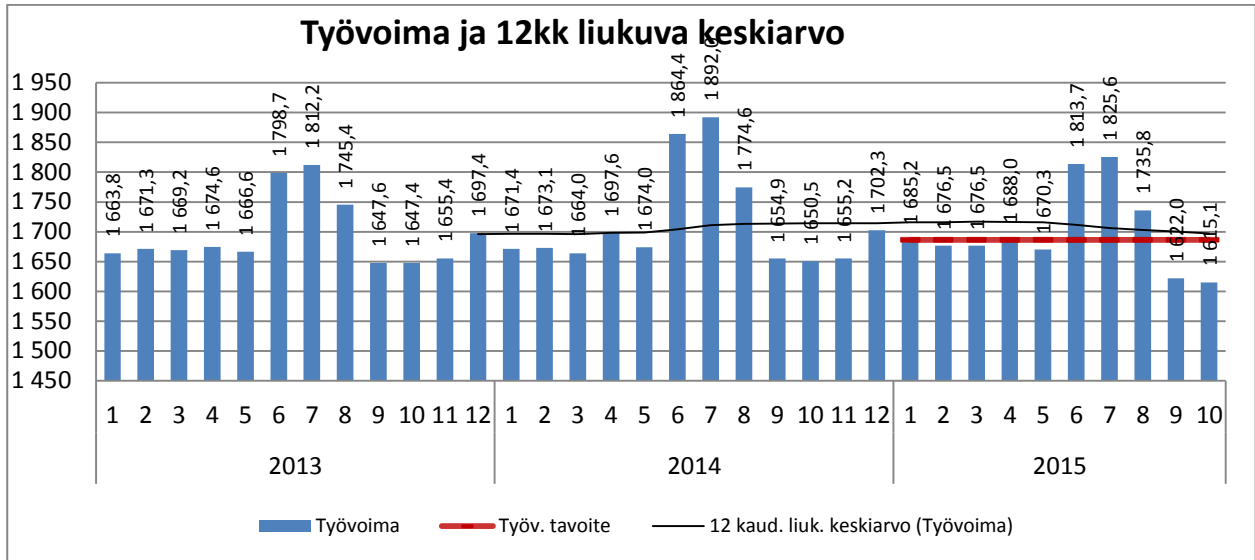


v. 2015 alusta konsernihallintoon siirtyneet Työllisyyspalvelut ja Kuntoutumispalveluiden hallinto on poistettu kaikkien vuosien toteumasta vertailukelpoisuuden saavuttamiseksi. v. 2015 alusta Hytoon siirtyi Sivistystoimialalta 19 koulupsykologin vakanssia ja kaksi määräaikaista tilapäistä 5.6.2015 asti. Perusjärjestelmien pääkäyttäjät 13 vakanssia on siirretty v. 2015 alusta tulosalu-eilta hallintoon. Vanhat perusyksiköt on vertailussa siirretty kokonaisina uusille palvelualueille.

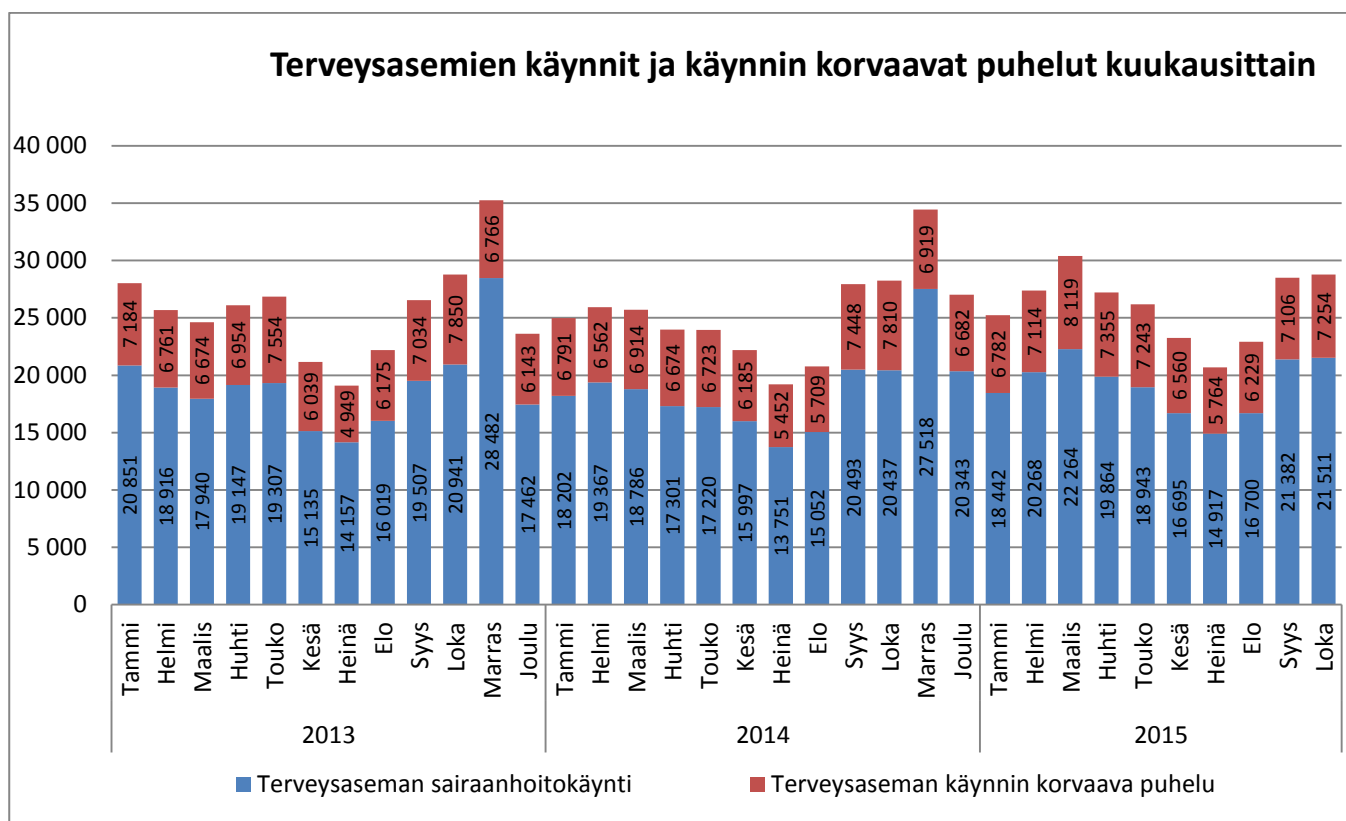
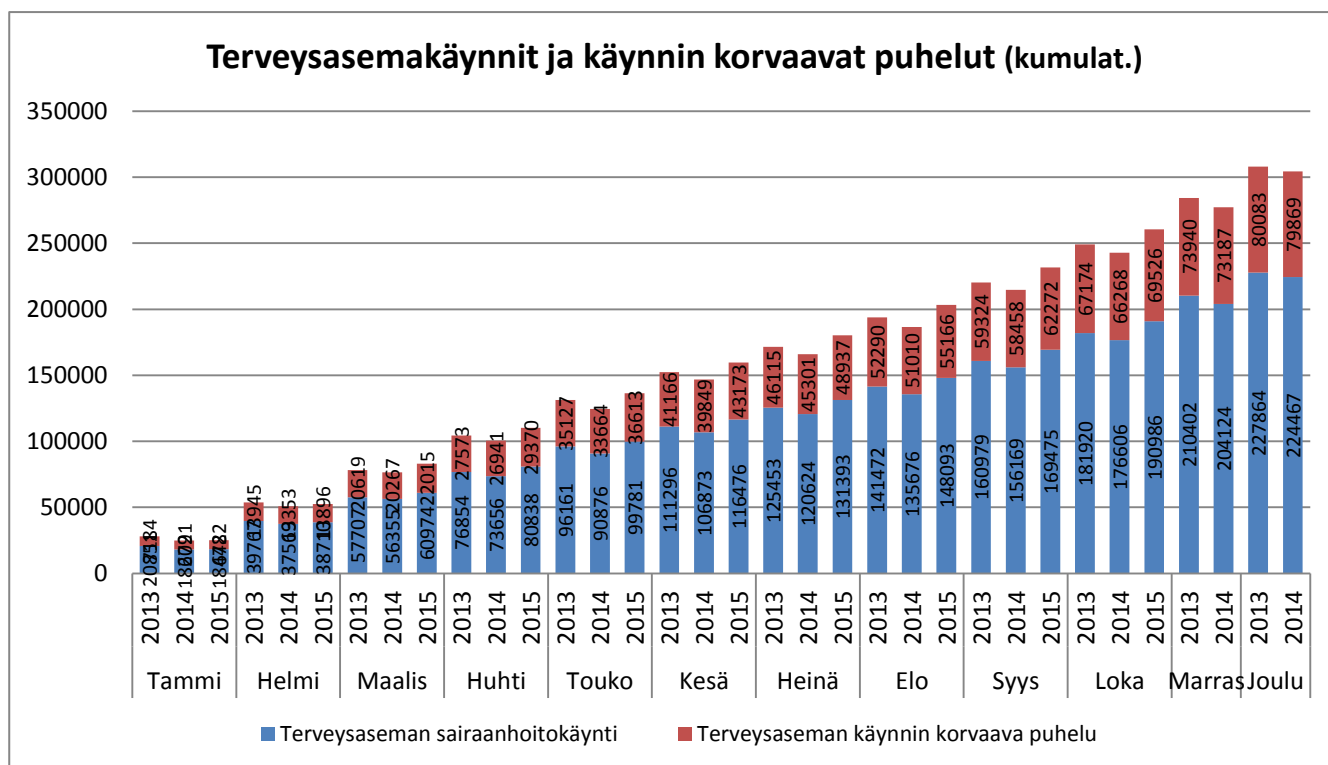


v. 2015 alusta konsernihallintoon siirtyneet Työllisyyspalvelut ja Kuntoutumispalveluiden hallinto on poistettu kaikkien vuosien toteumasta vertailukelpoisuuden saavuttamiseksi. v. 2015 alusta Hytoon siirtyi Sivistystoimialalta 19 koulupsykologin vakanssia ja kaksi määräaikaista tilapäistä 5.6.2015 asti. Perusjärjestelmien pääkäyttäjät 13 vakanssia on siirretty v. 2015 alusta tulosalueilta hallintoon. Vanhat perusyksiköt on vertailussa siirretty kokonaisina uusille palvelualueille.

TERVEYSPALVELUT

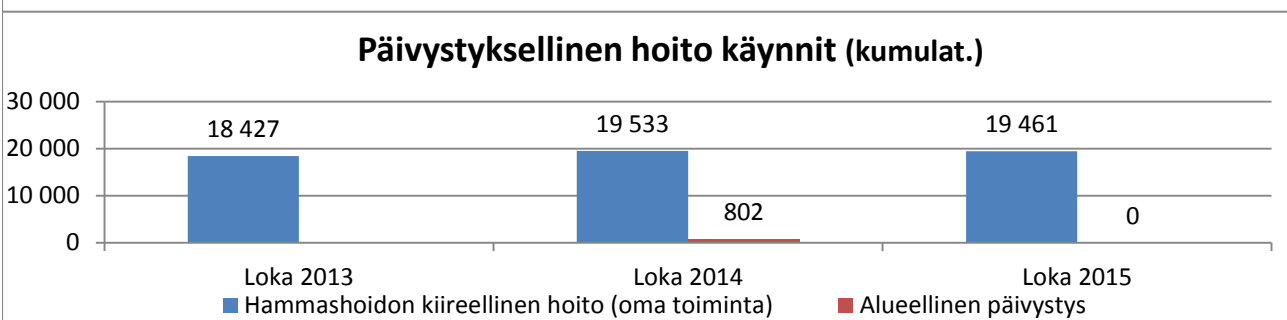
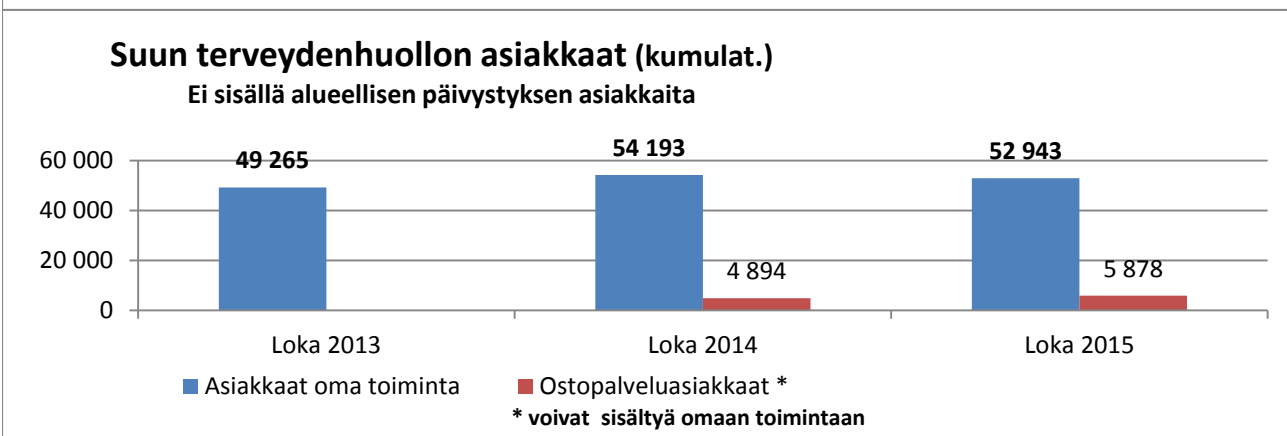
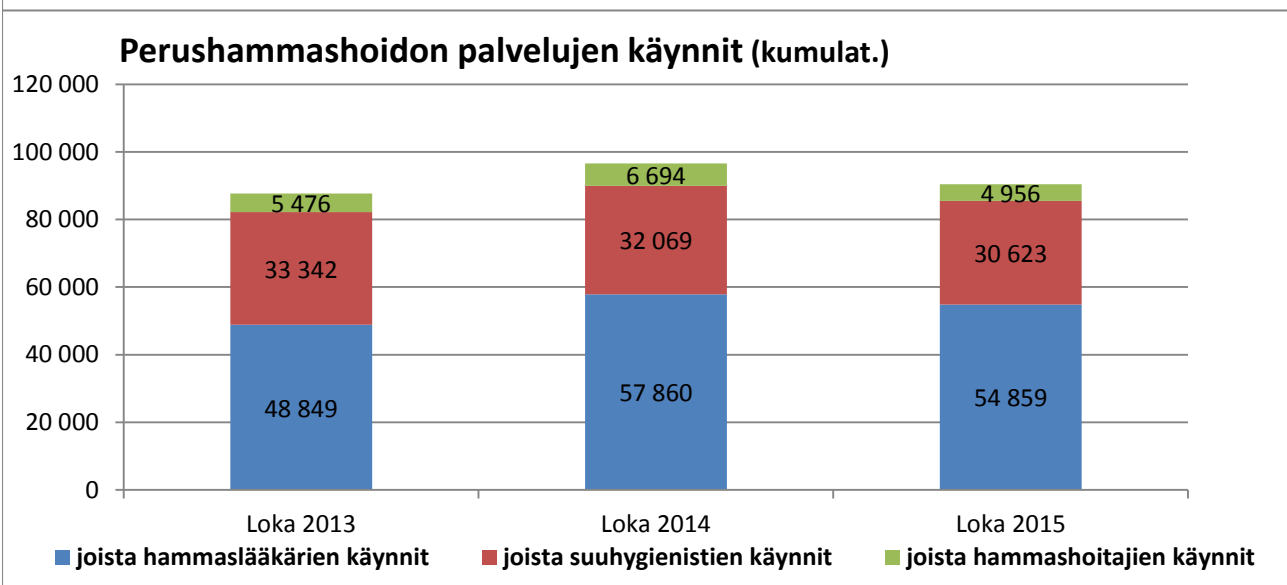
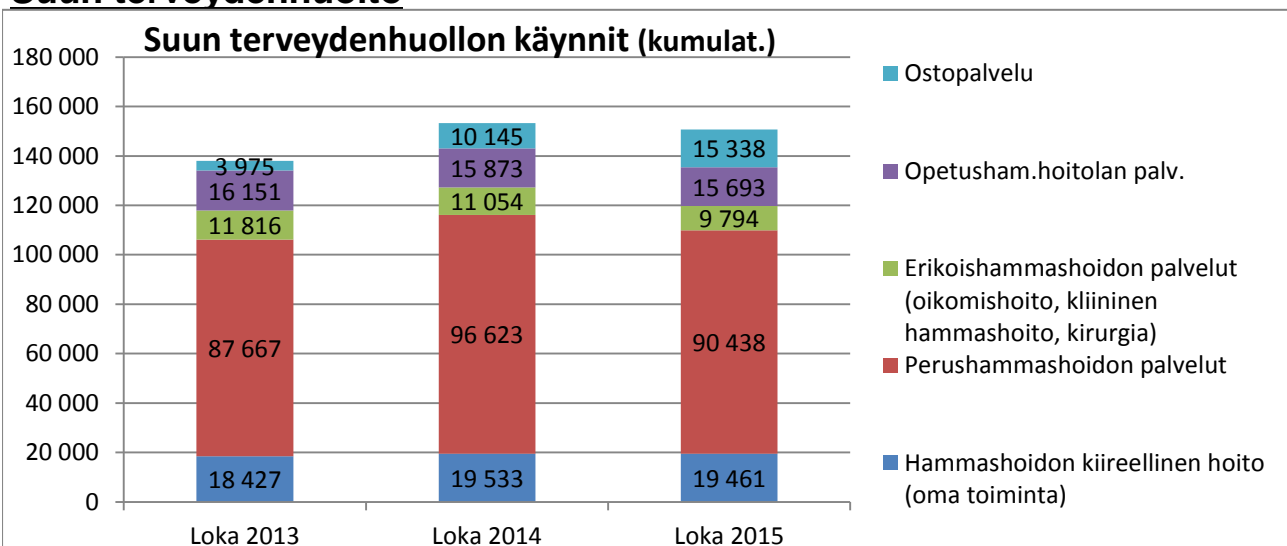


Terveysasemat



Kumulat. tarkoittaa asiakastapahtumien summaa tai eri asiakkaiden määrää vuoden alusta raportointikuukauden loppuun (tammi-lokakuu)

Suun terveydenhuolto

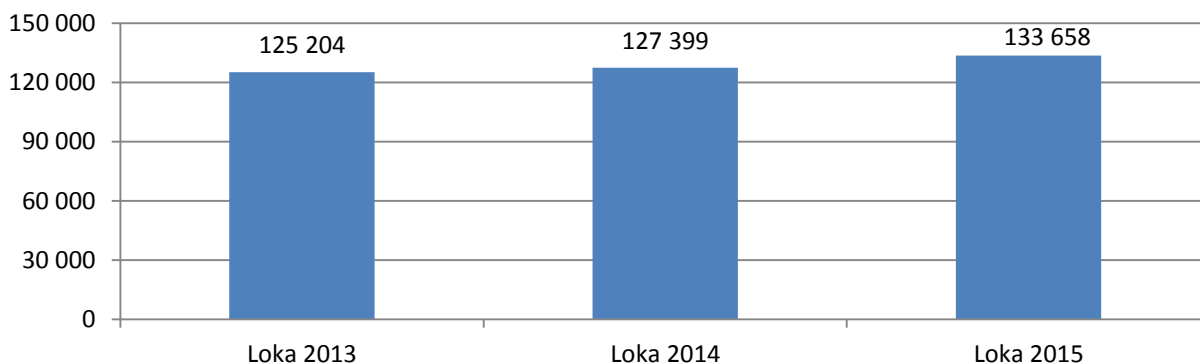


Alueellisen päivystyksen lokakuun toteumaluku ei näy, koska päivystyksen käyntimäärien seuranta on muuttunut. Tiedot saadaan takautuvasti marraskuun raportointiin mennessä.

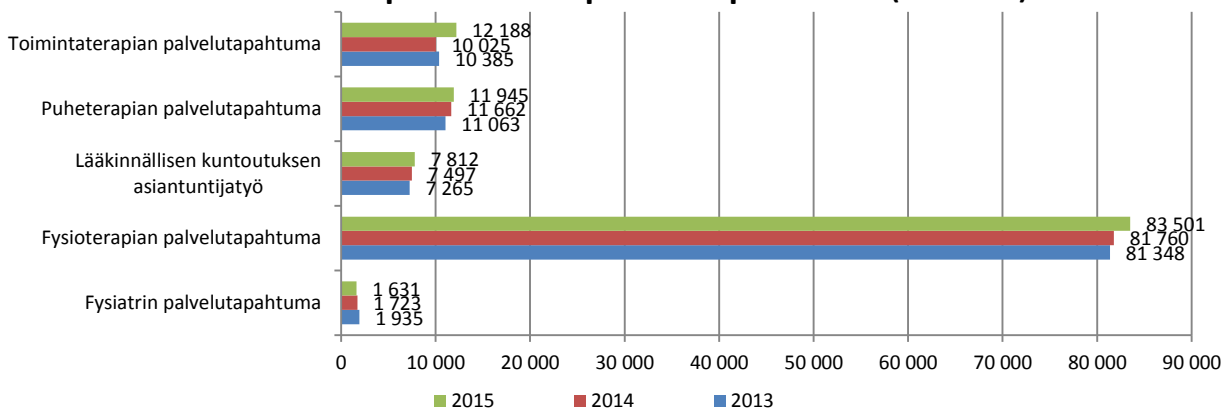
Kumulat. tarkoittaa asiakastapahtumien summaa tai eri asiakkaiden määrää vuoden alusta raportointikuukauden loppuun (tammi-lokakuu)

Polikliiniset palvelut

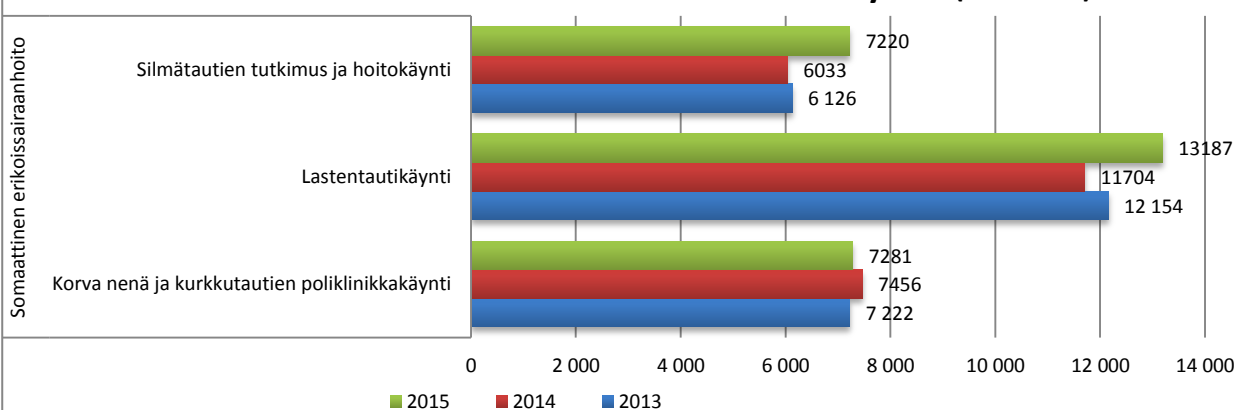
Lääkinnällisen kuntoutuksen palvelutapahtumat (kumulat.)



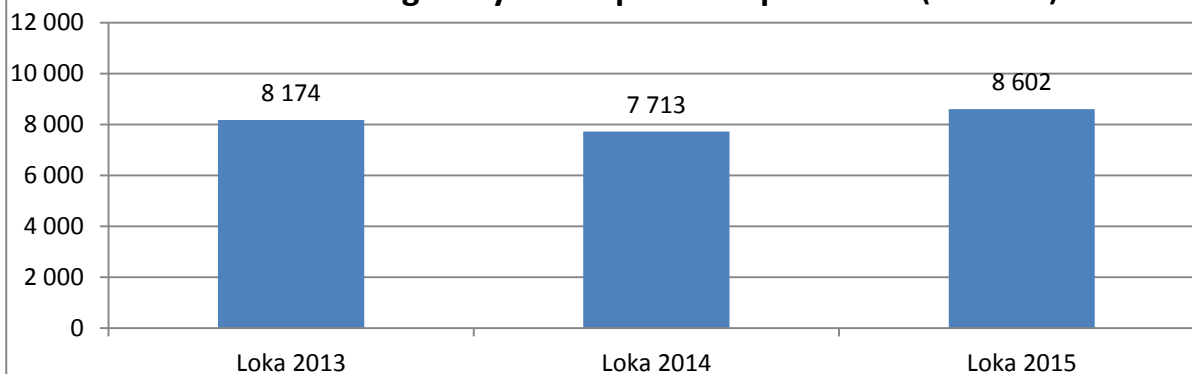
Terapiakohtaiset palvelutapahtumat (kumulat.)



Somaattisen hoidon avohoitokäynnit (kumulat.)

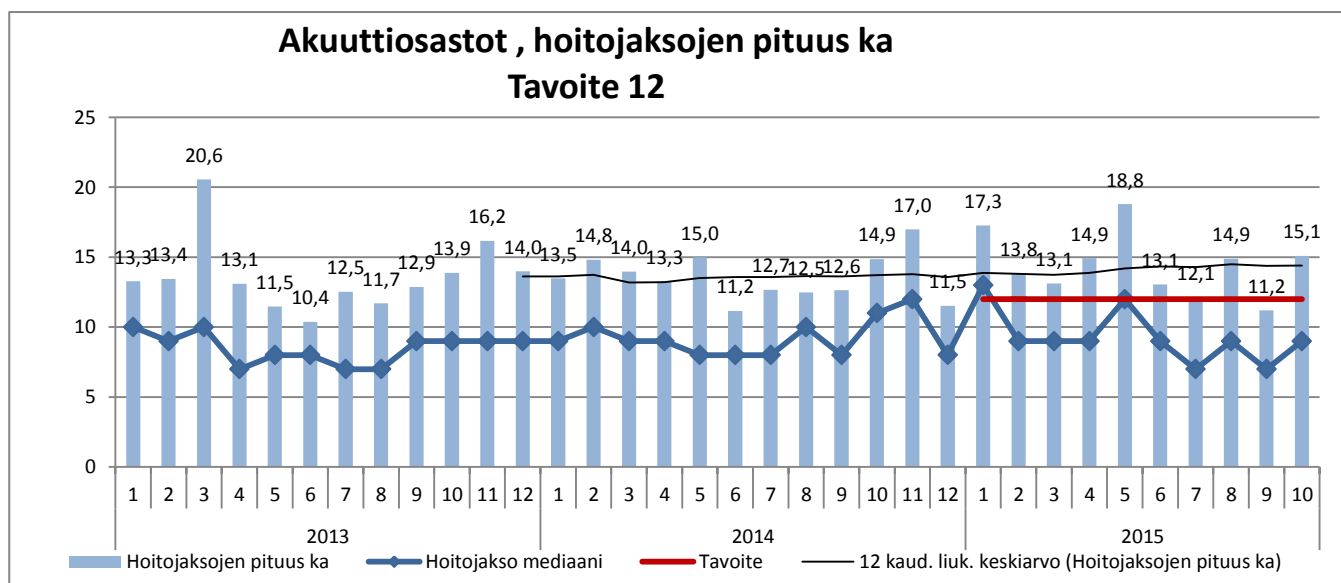
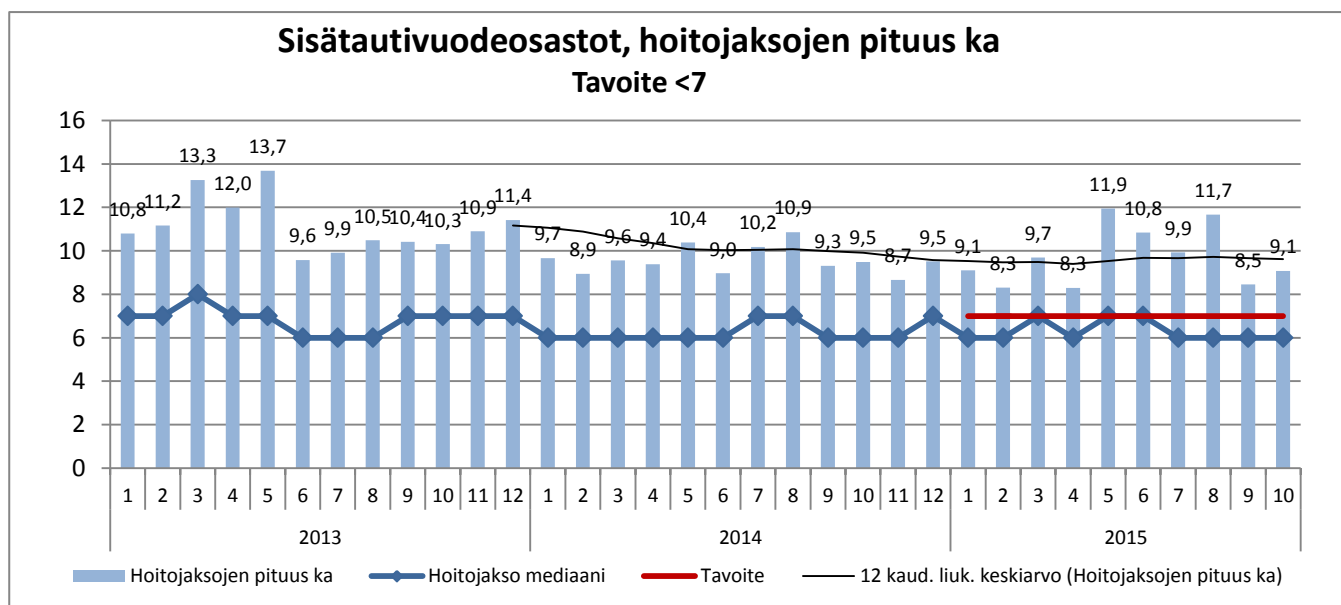
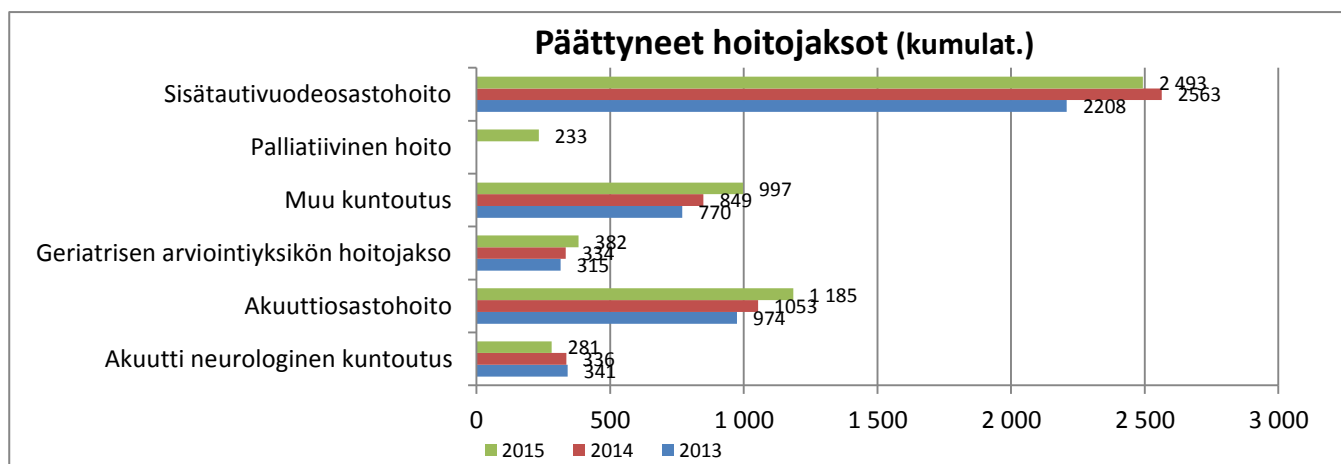


Lastenneurologisen yksikön palvelutapahtumat (kumulat.)



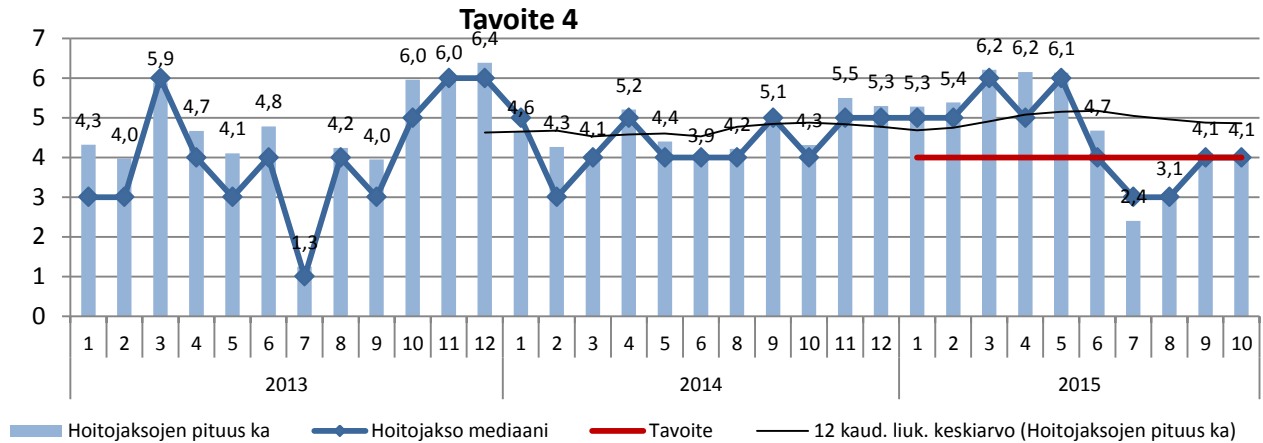
Kumulat. tarkoittaa asiakastapahtumien summaa tai eri asiakkaiden määrää vuoden alusta raportointikuukauden loppuun (tammi-lokakuu)

Sairaalapalvelut

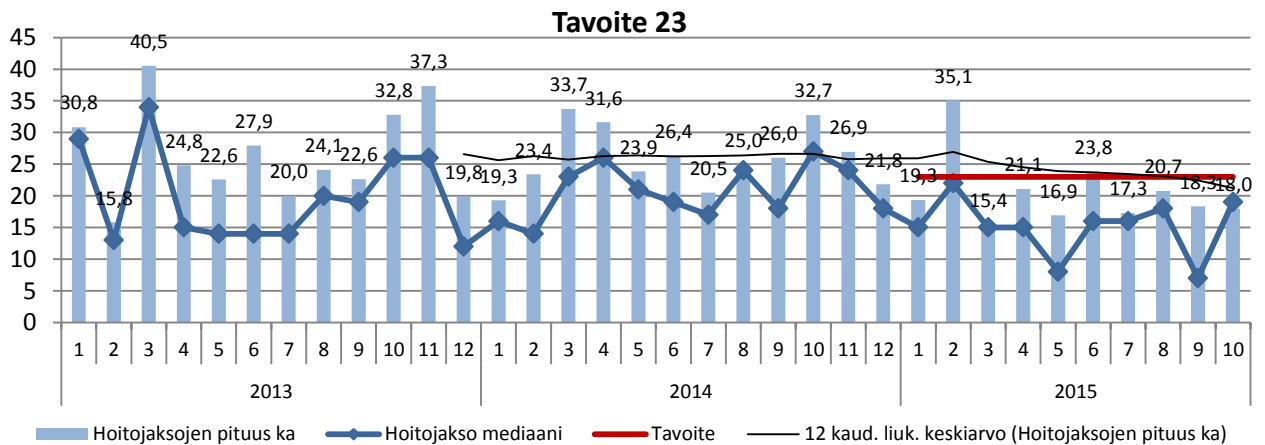


Kumulat. tarkoittaa asiakastapahtumien summaa tai eri asiakkaiden määrää vuoden alusta raportointikuukauden loppuun (tammi-lokakuu)

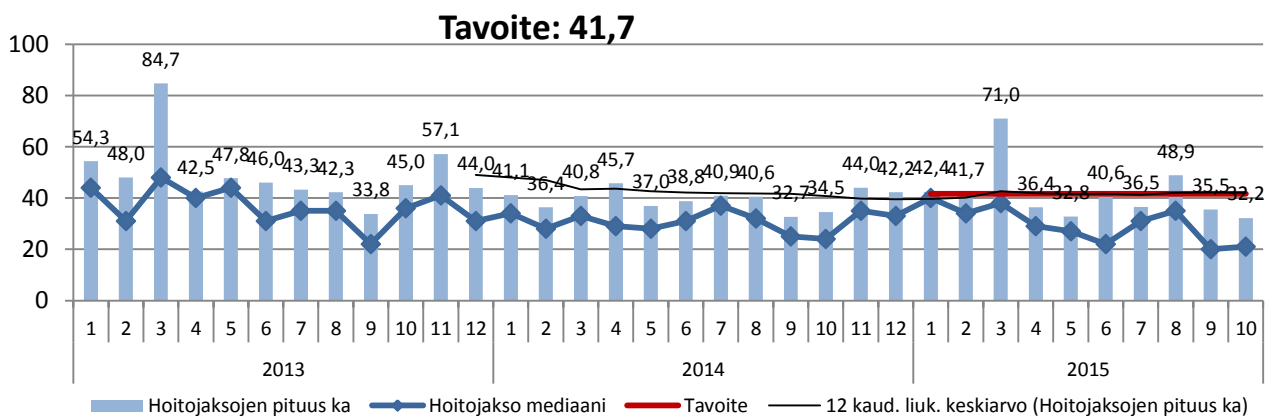
GAK-yksikkö ,hoitojaksojen pituus ka



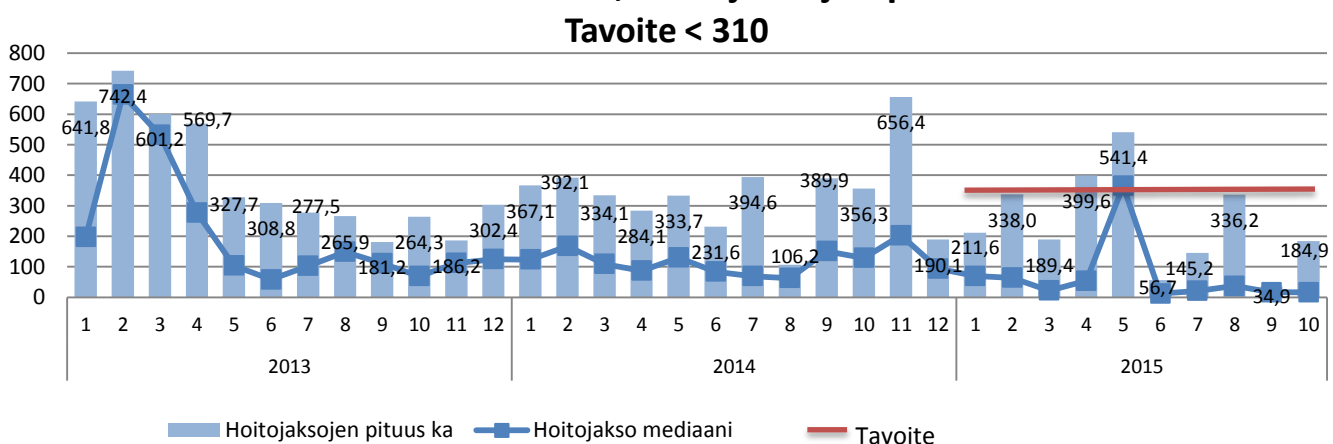
Akuutti neurologinen kuntoutusosasto, hoitojaksojen pituus ka



Muut kuntoutusosastot, hoitojaksojen pituus ka

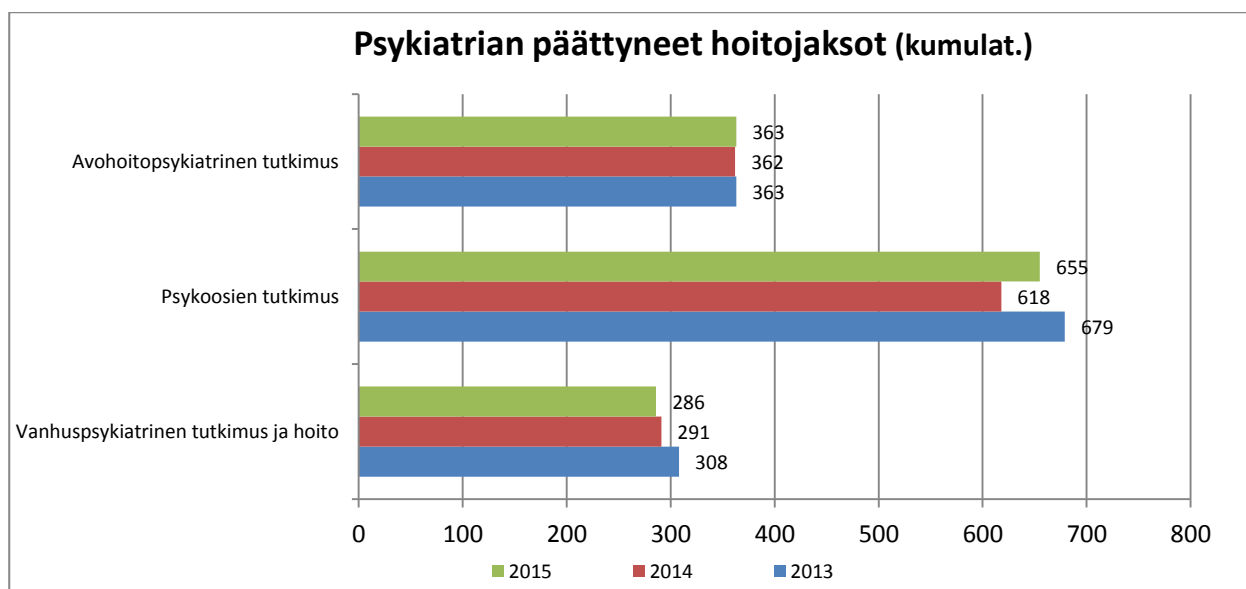
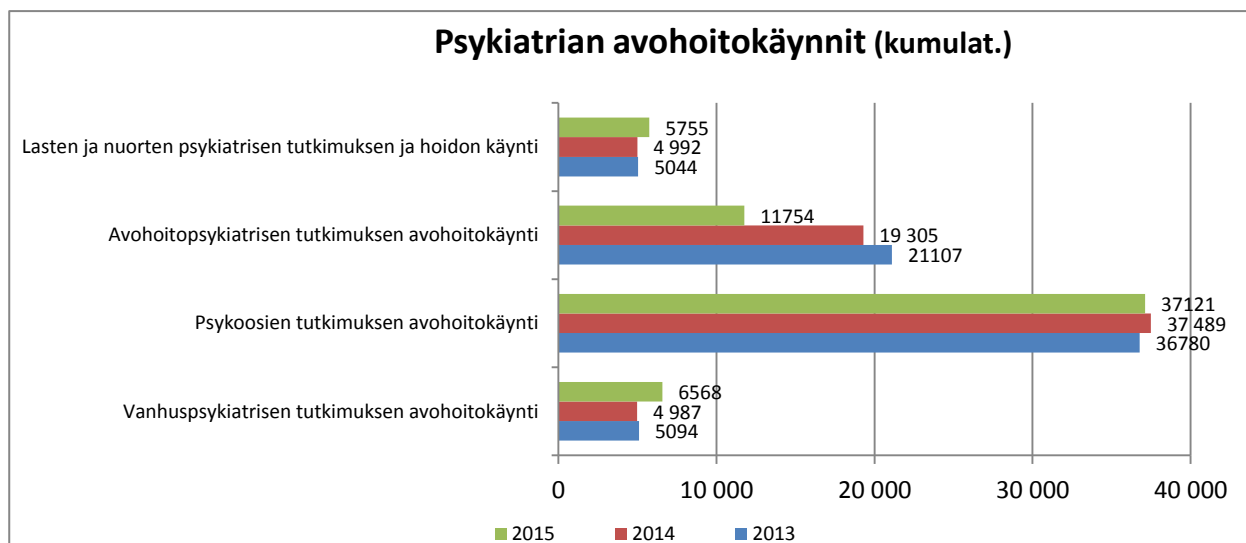


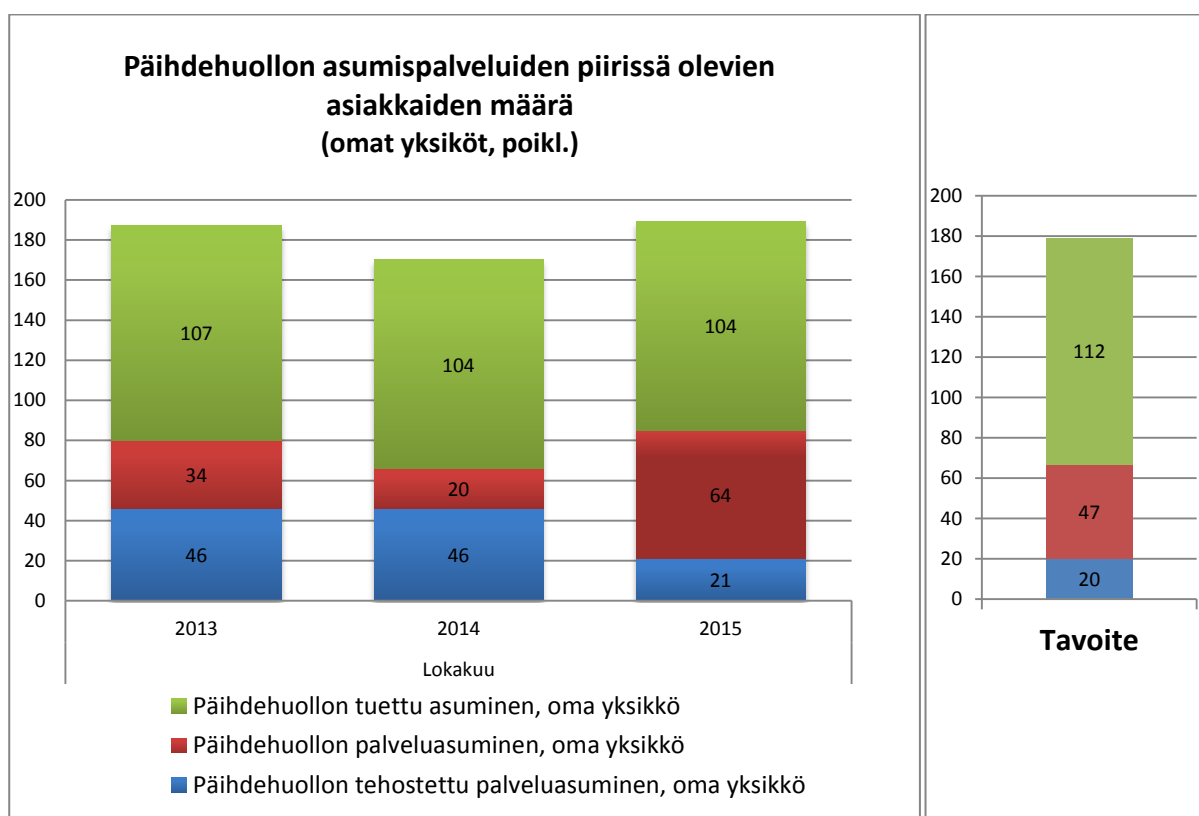
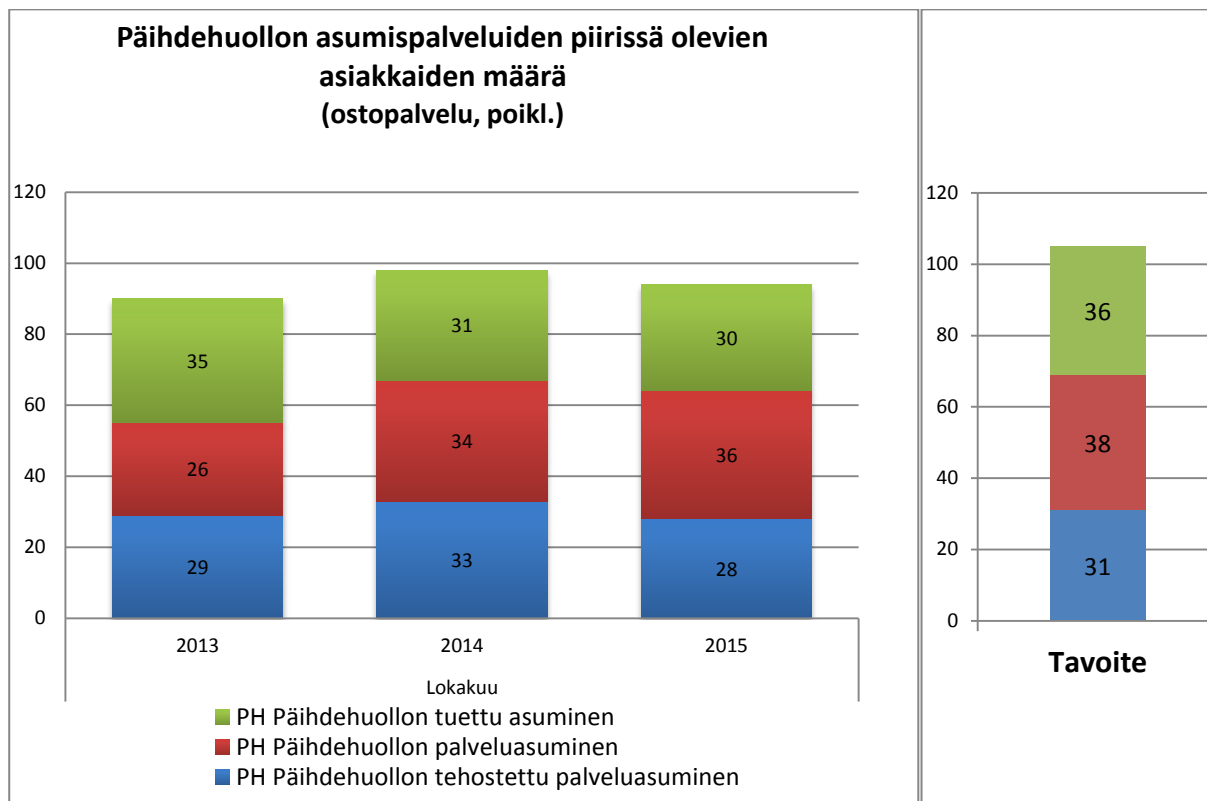
Palliativinen hoito, hoitojaksojen pituus ka

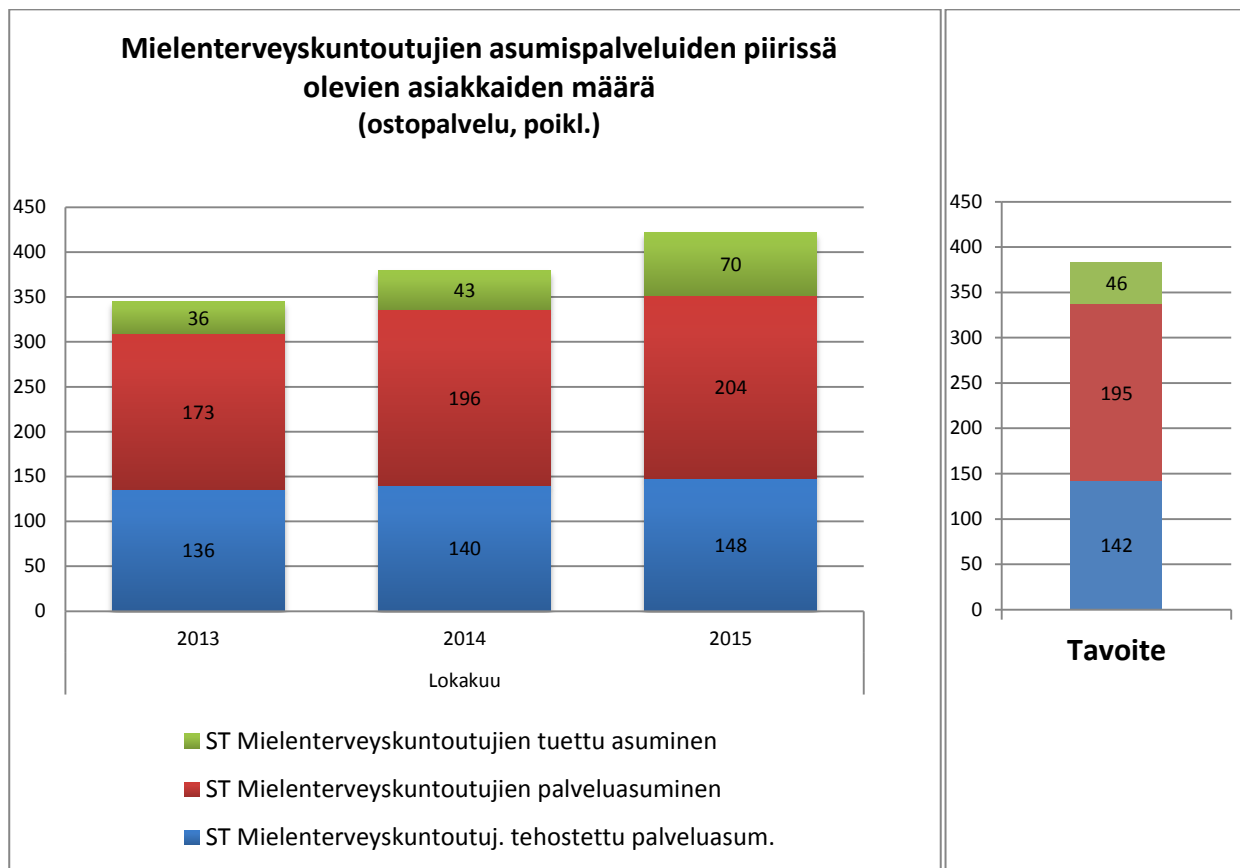


Kumulat. tarkoittaa asiakastapahtumien summaa tai eri asiakkaiden määrää vuoden alusta raportointikuukauden loppuun (tammi-lokakuu)

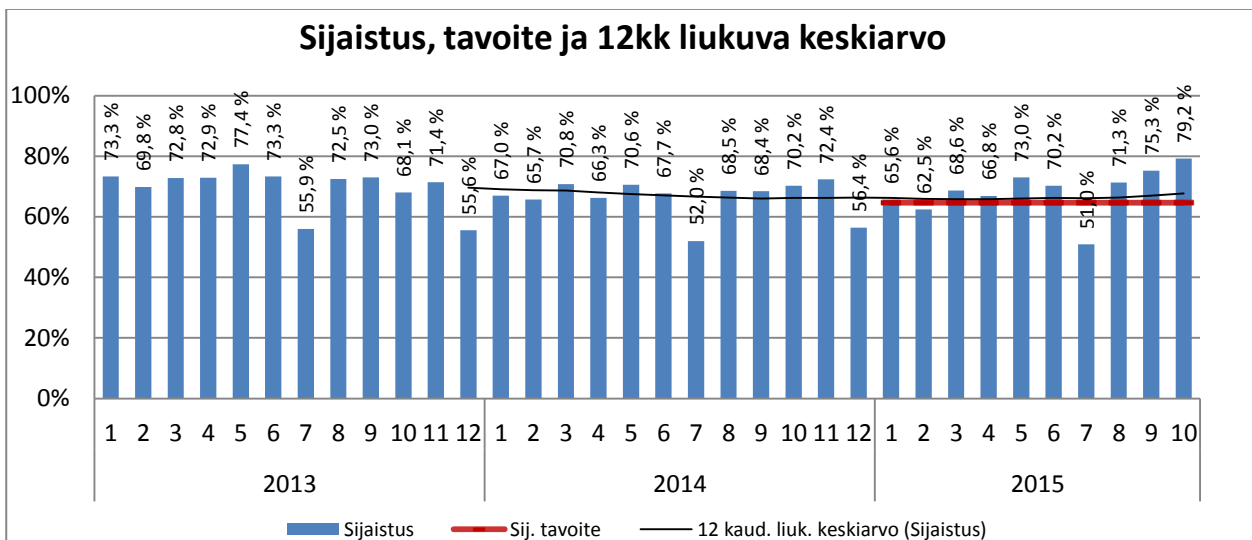
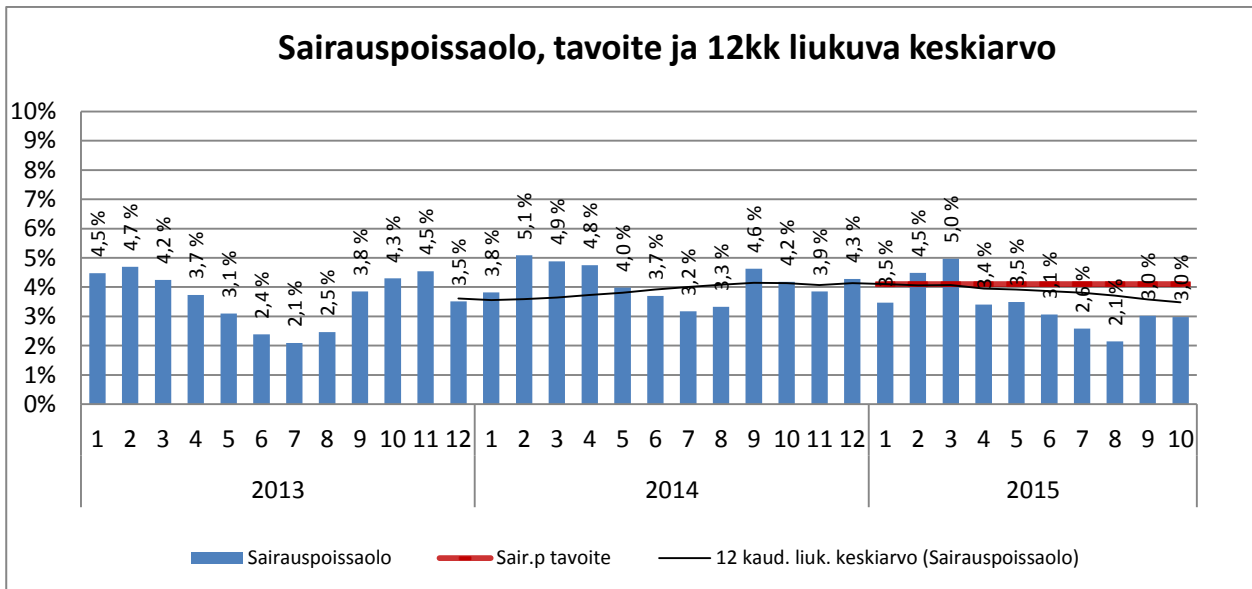
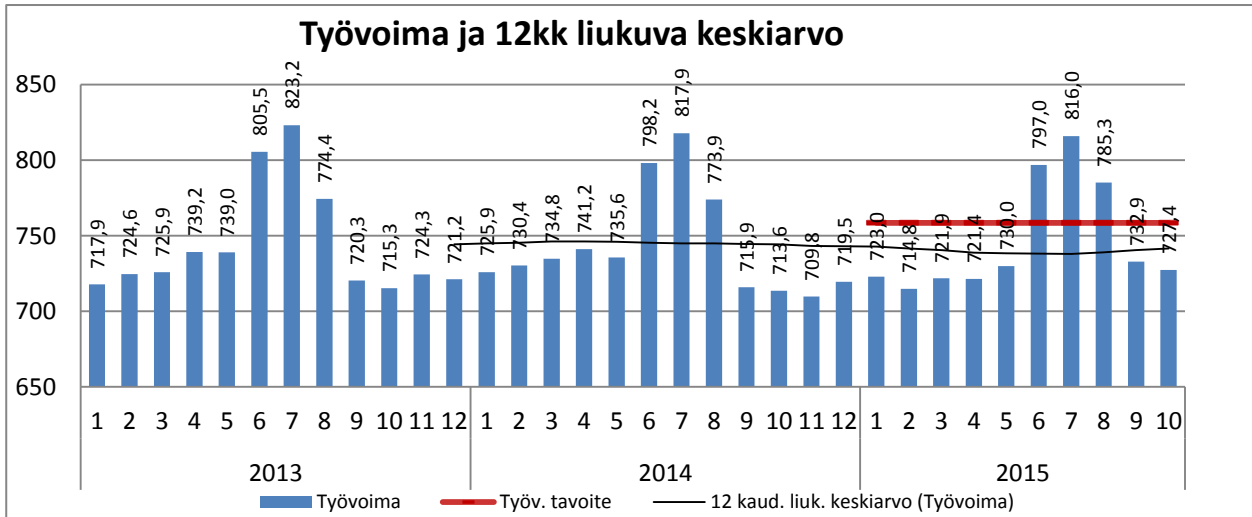
Mielenterveys- ja päihdepalvelut





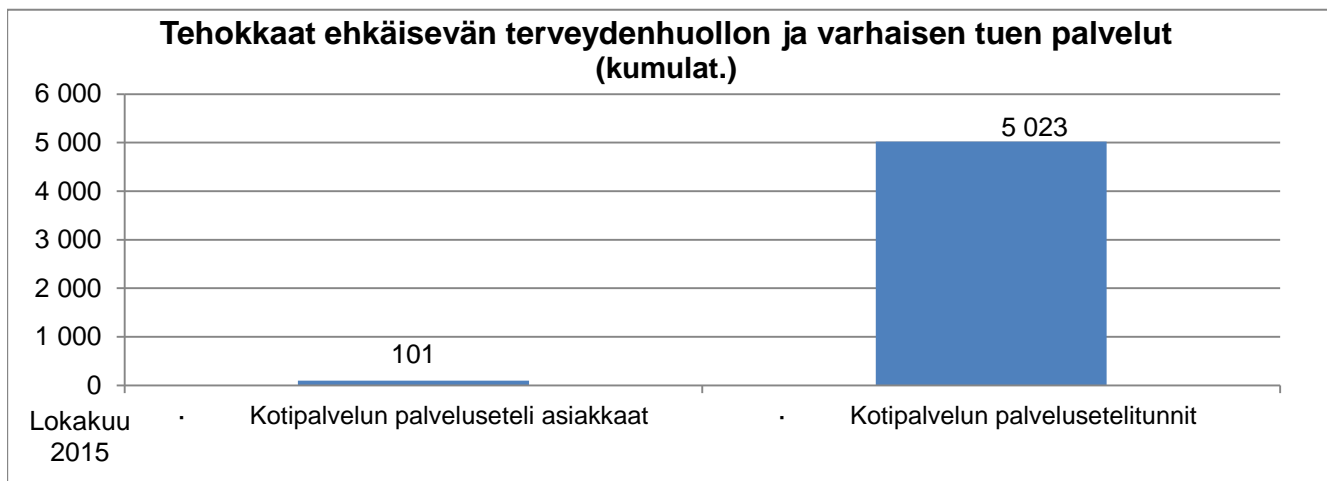


PERHE- JA SOSIAALIPALVELUT

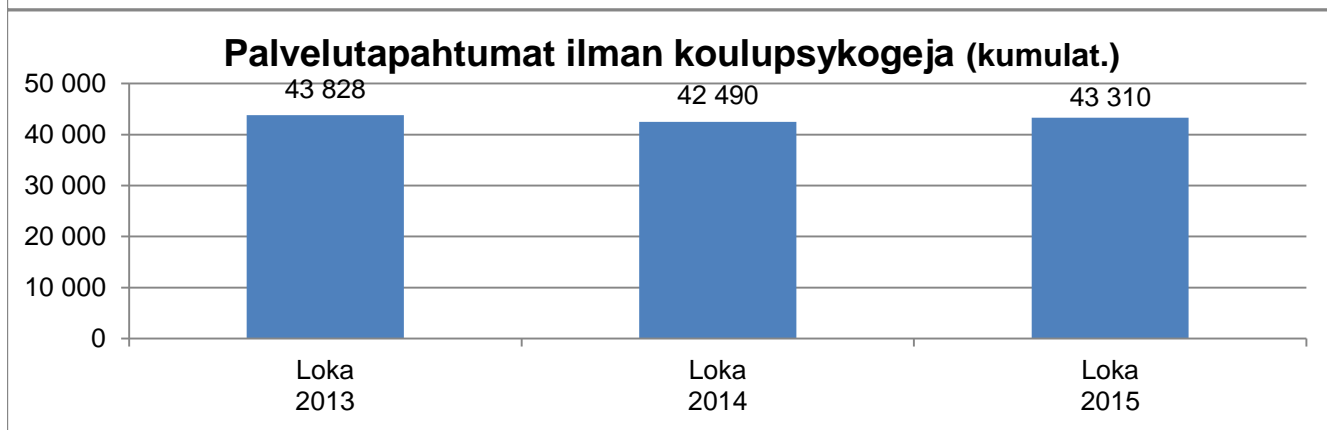
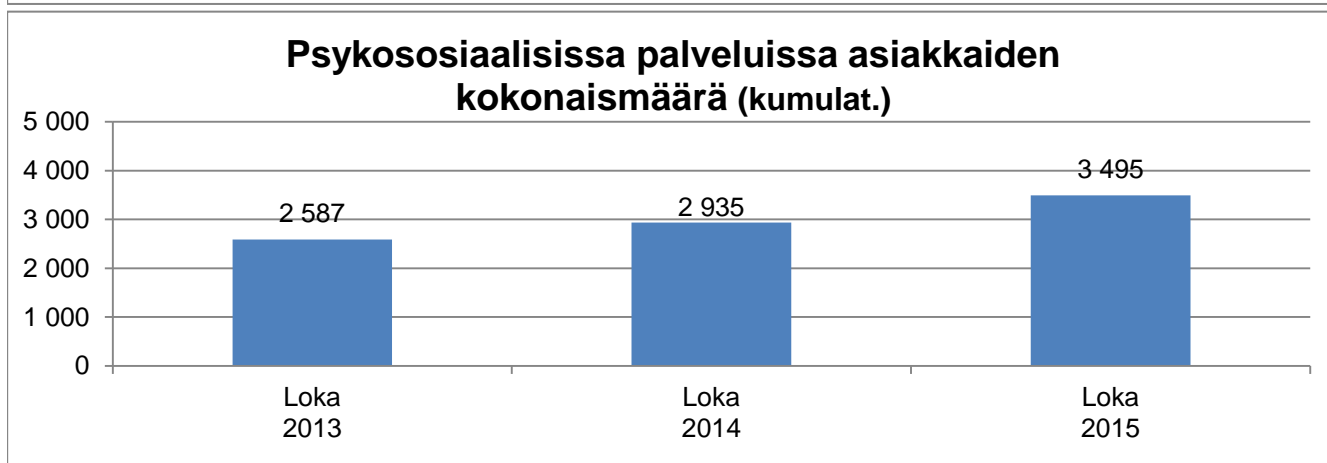
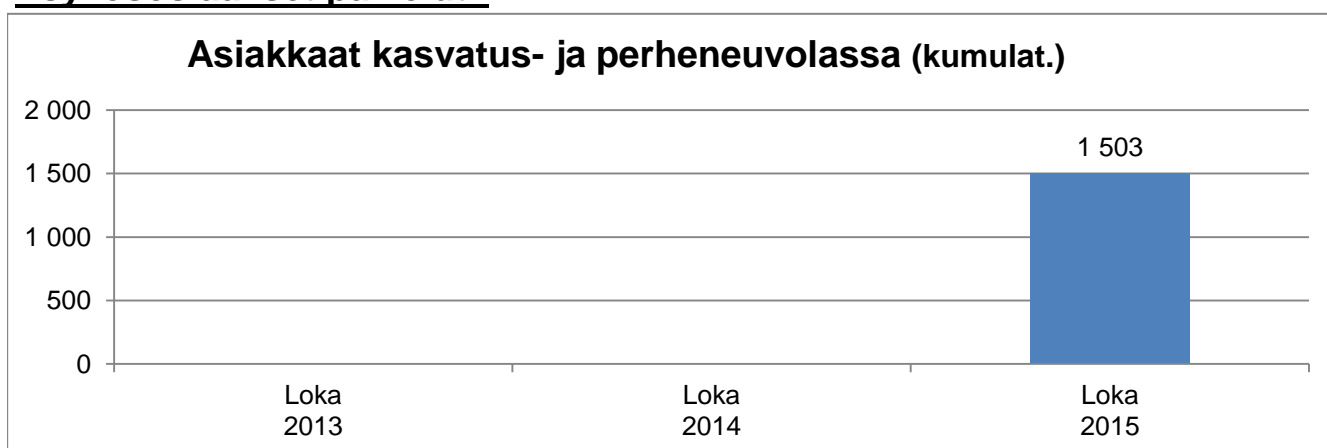


Kumulat. tarkoittaa asiakastapahtumien summaa tai eri asiakkaiden määrää vuoden alusta raportointikuukauden loppuun (tammi-lokakuu)

Tehokkaat ehkäisevän terveydenhuollon ja varhaisen tuen palvelut

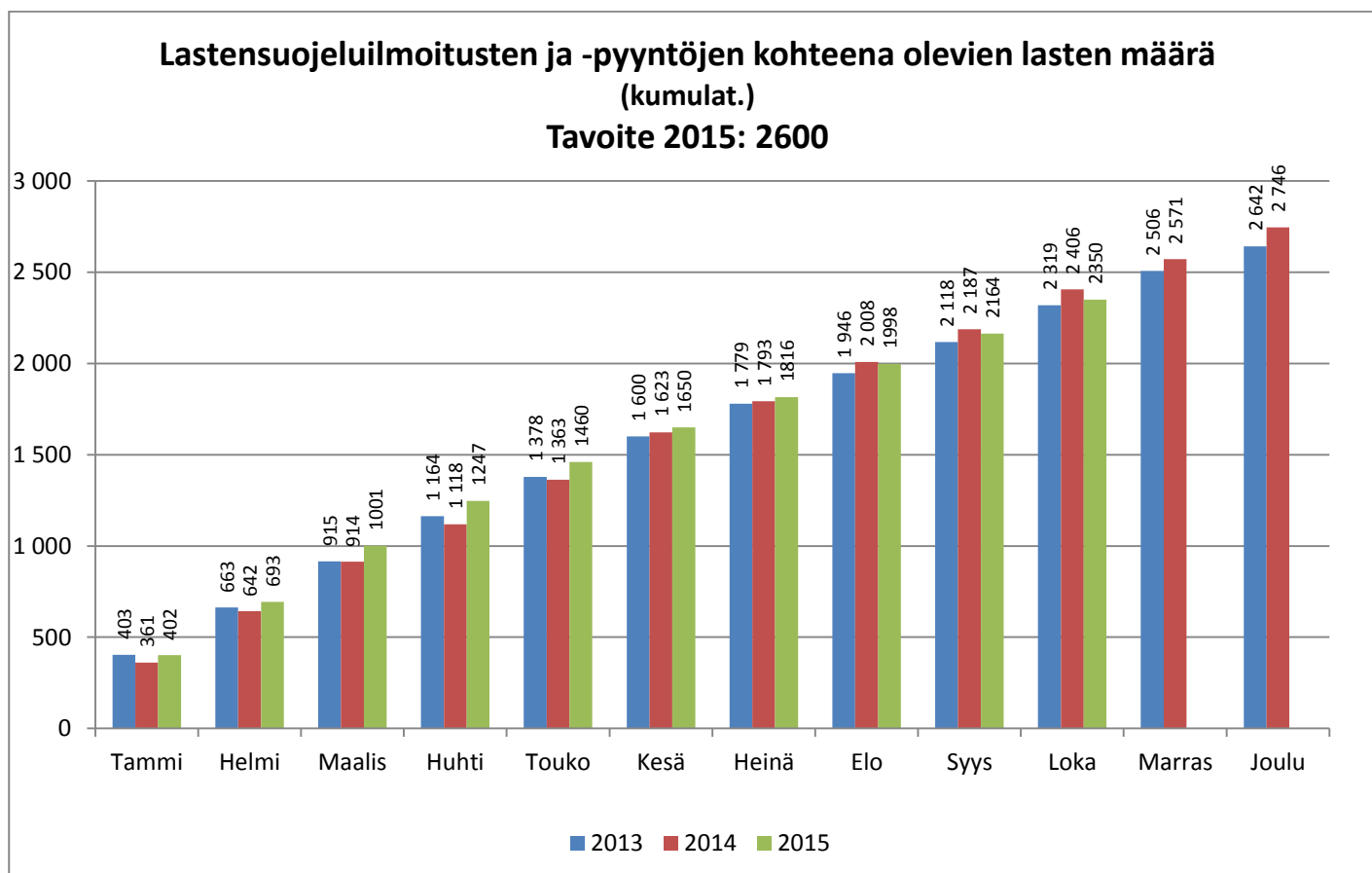
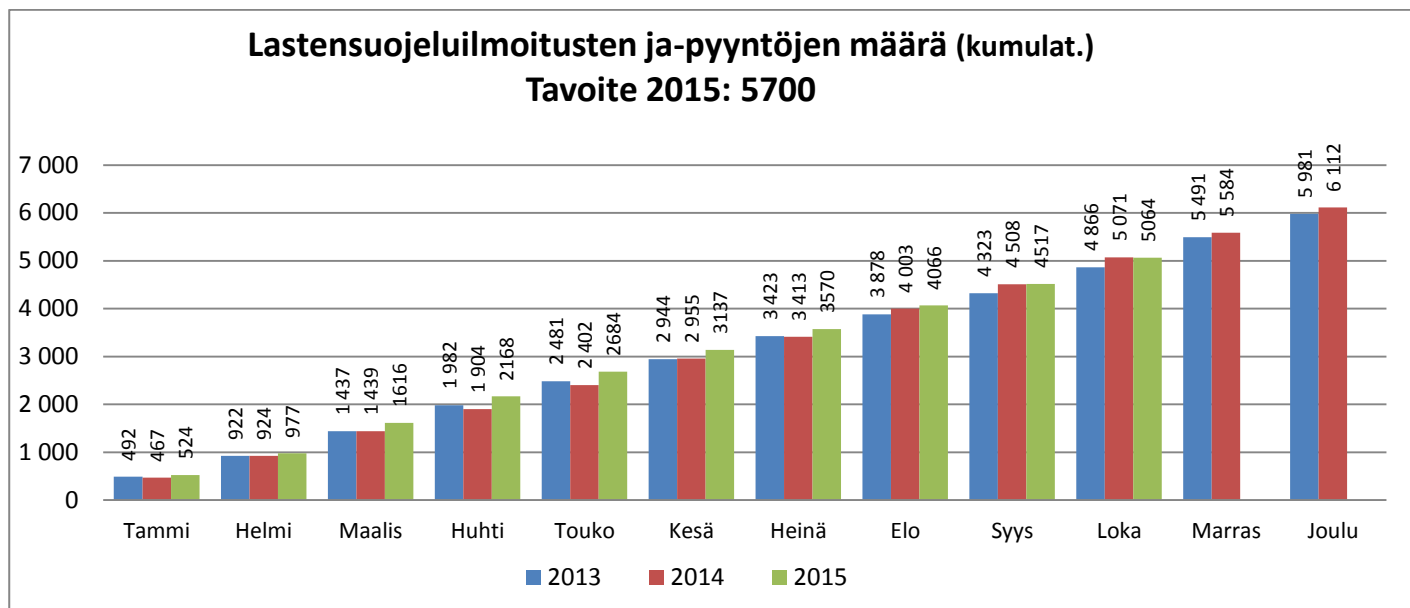


Psykososiaaliset palvelut



Kumulat. tarkoittaa asiakastapahtumien summaa tai eri asiakkaiden määrää vuoden alusta raportointikuukauden loppuun (tammi-lokakuu)

Avohuollon sosiaalityö

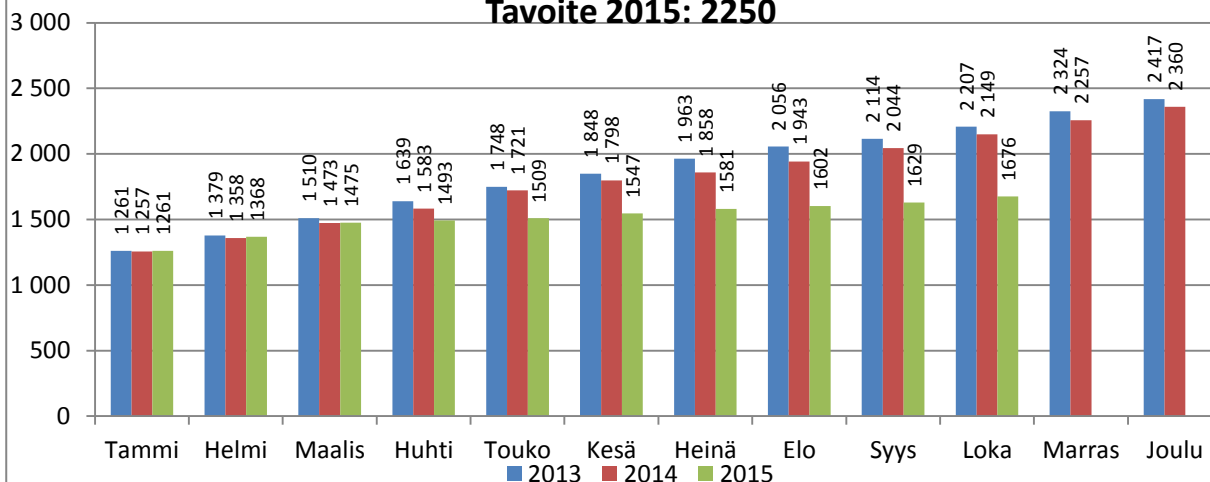


Kumulat. tarkoittaa asiakastapahtumien summaa tai eri asiakkaiden määrää vuoden alusta raportointikuukauden loppuun (tammi-lokakuu)

Avohuollon lastensuojelun piirissä olevat 0-17 vuotiaat lapset

(kumulat.)

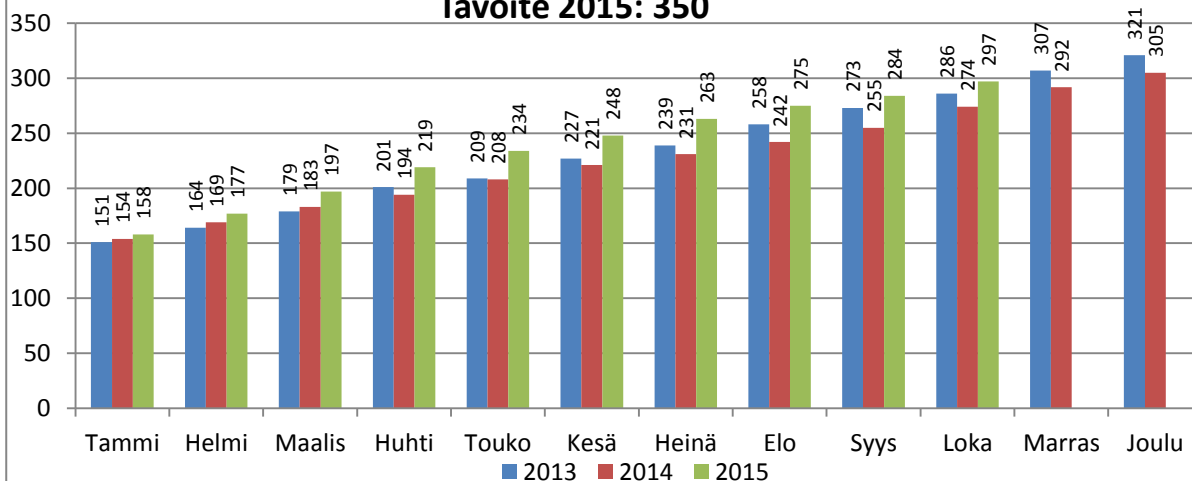
Tavoite 2015: 2250



Lastensuojelun perhetyötä saavien perheiden määrä

(kumulat.)

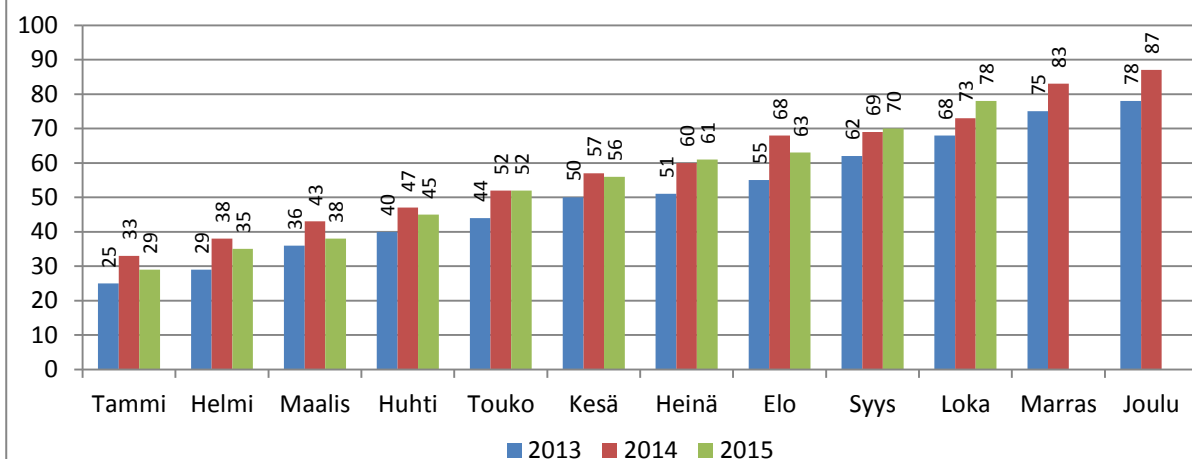
Tavoite 2015: 350



Lastensuojelun intensiivistä perhetukea saavien perheiden

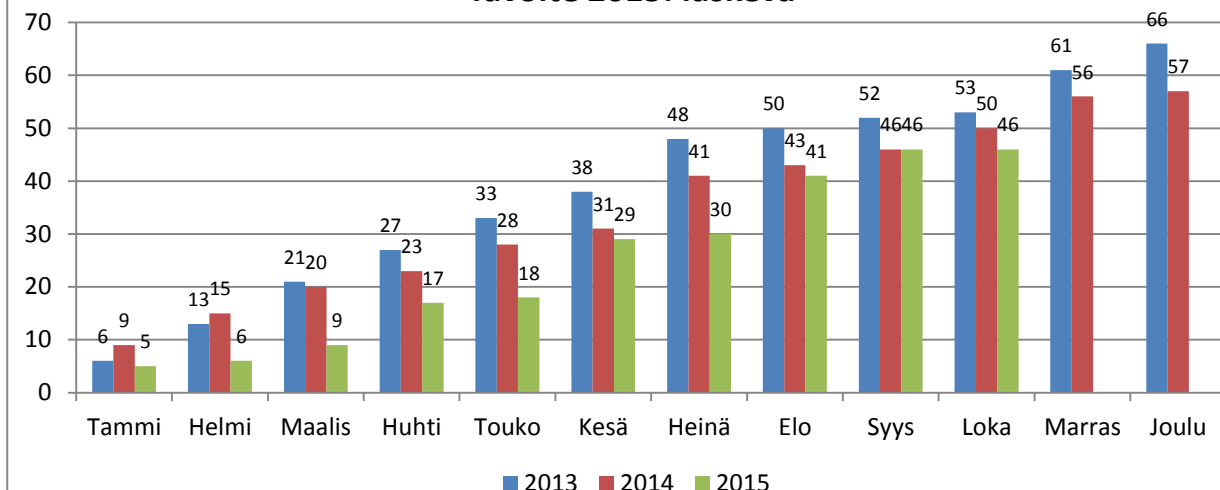
määrä (kumulat.)

Tavoite 2015: 90



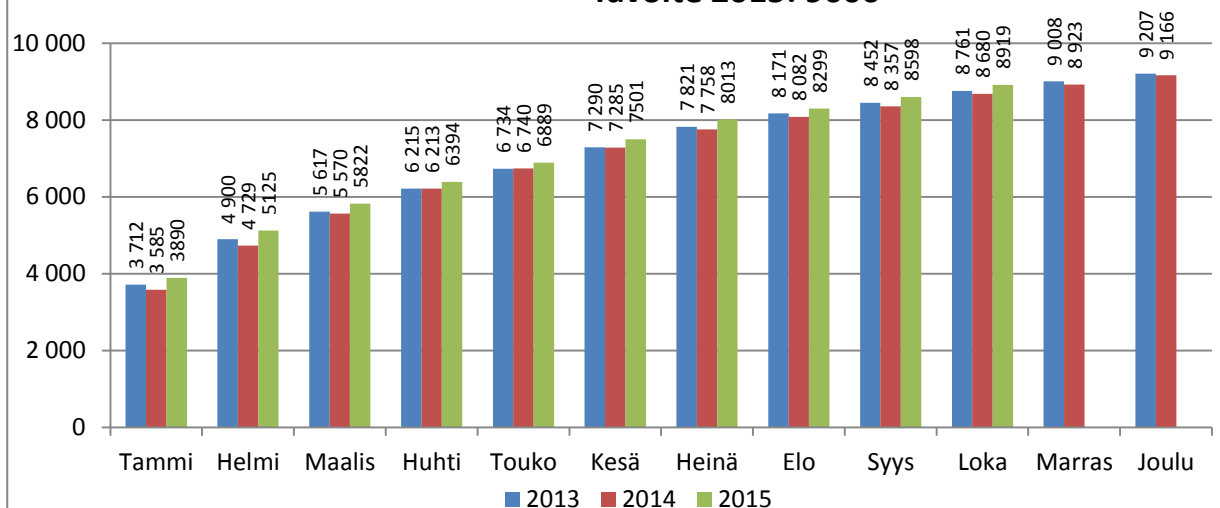
Uusien huostaanotettujen lasten määrä (kumulat.)

Tavoite 2015: laskeva

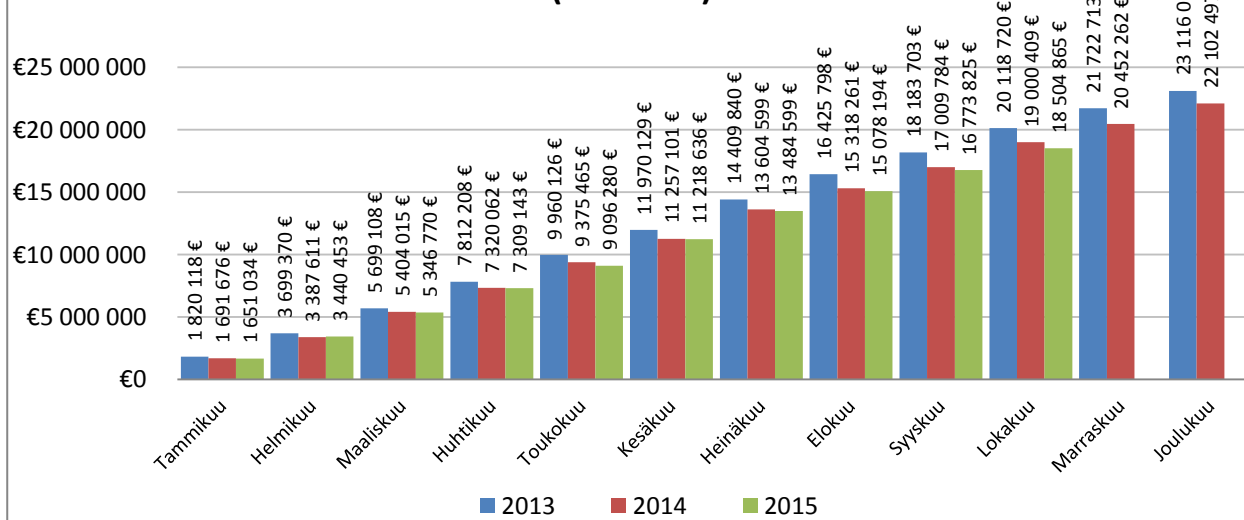


Toimeentulotukea saavien kotitalouksien määrä (kumulat.)

Tavoite 2015: 9000

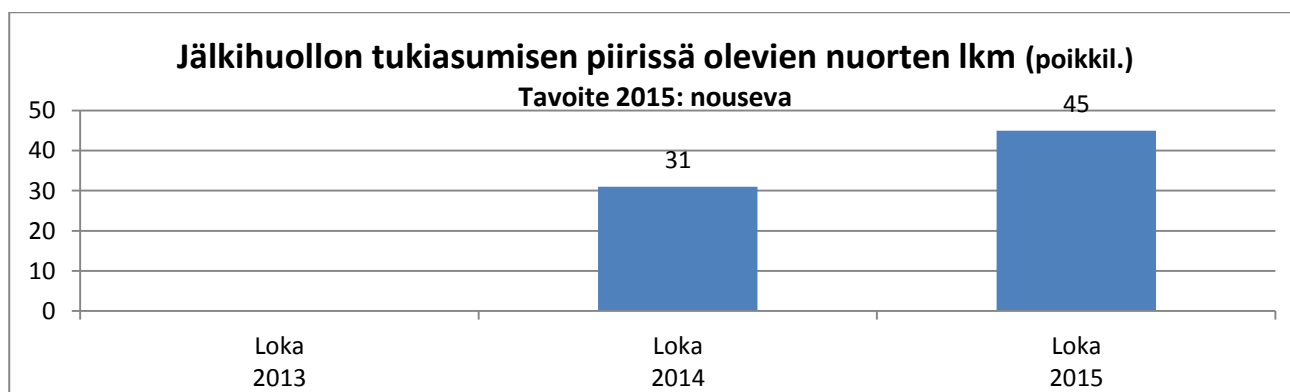
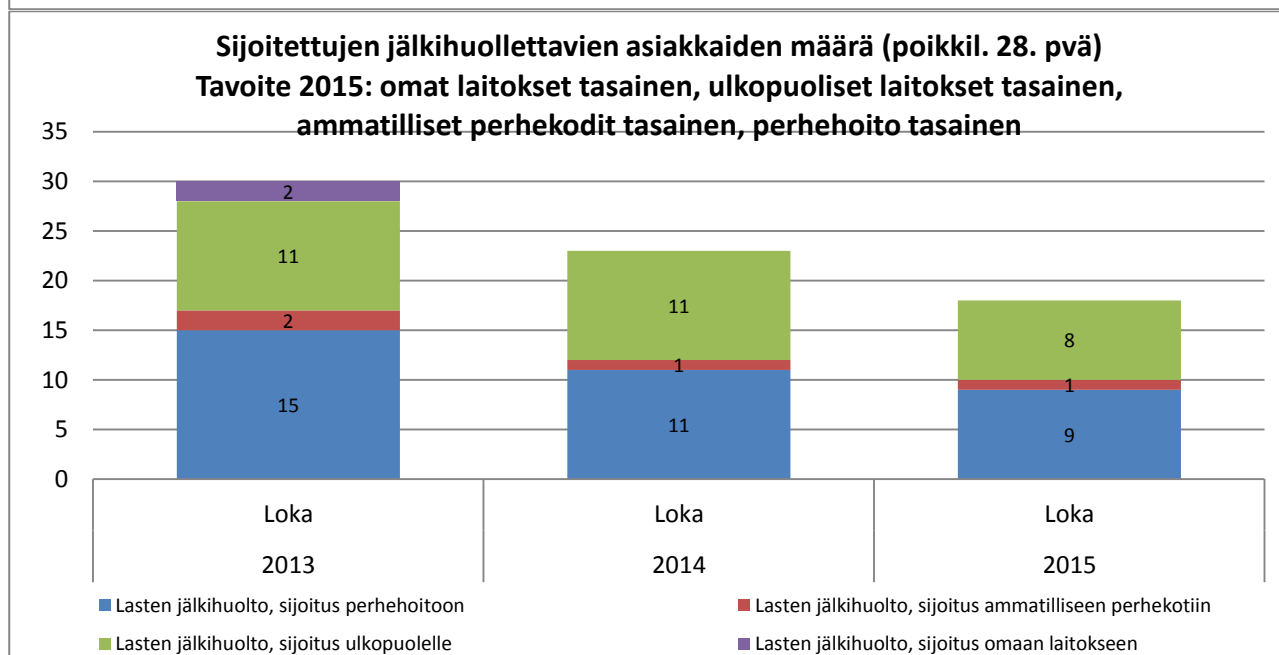
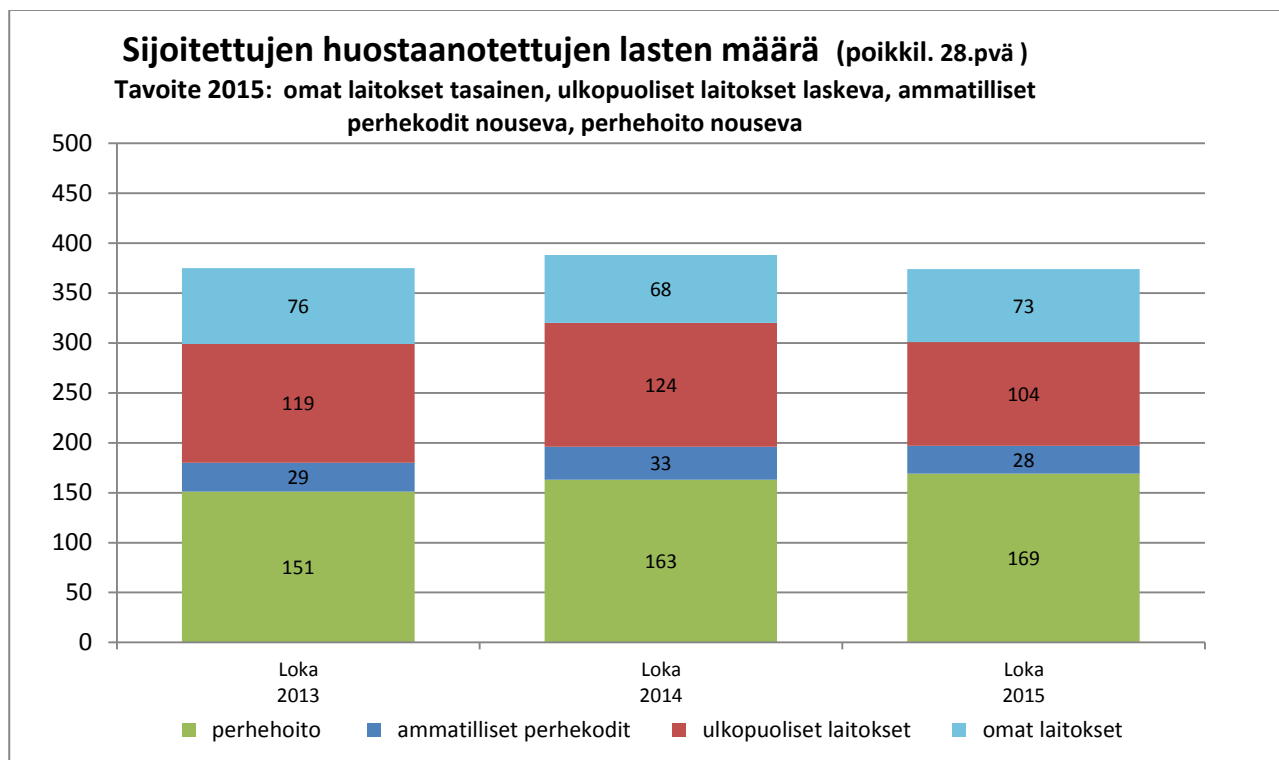


Toimeentulotuen eurot: perus, täydentävä, ehkäisevä ja kuntouttavan kaikki muodot (kumulat.)



Kumulat. tarkoittaa asiakastapahtumien summaa tai eri asiakkaiden määrää vuoden alusta raportointikuukauden loppuun (tammi-lokakuu)

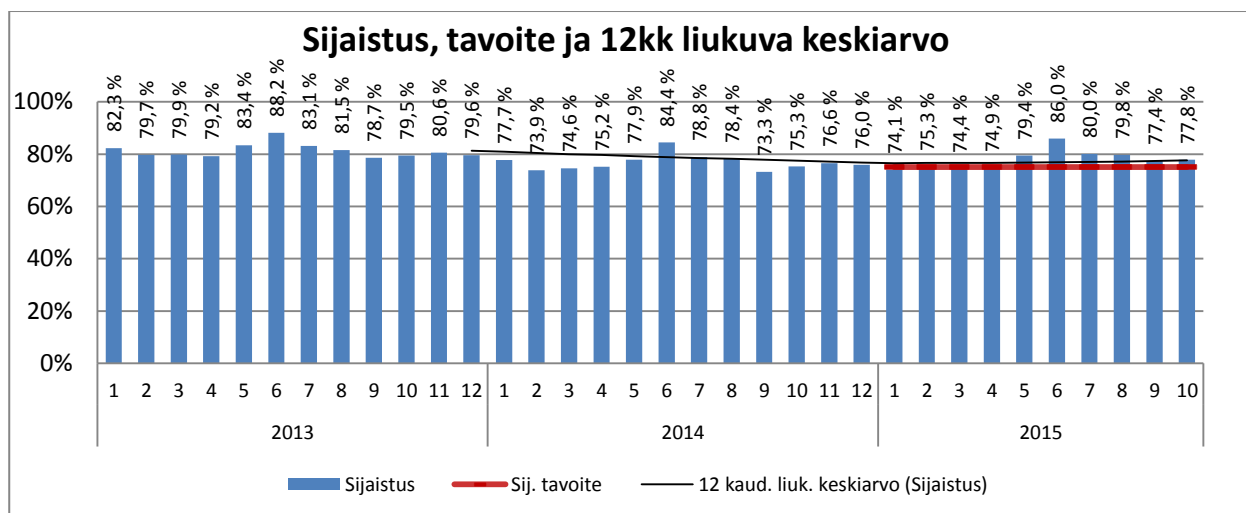
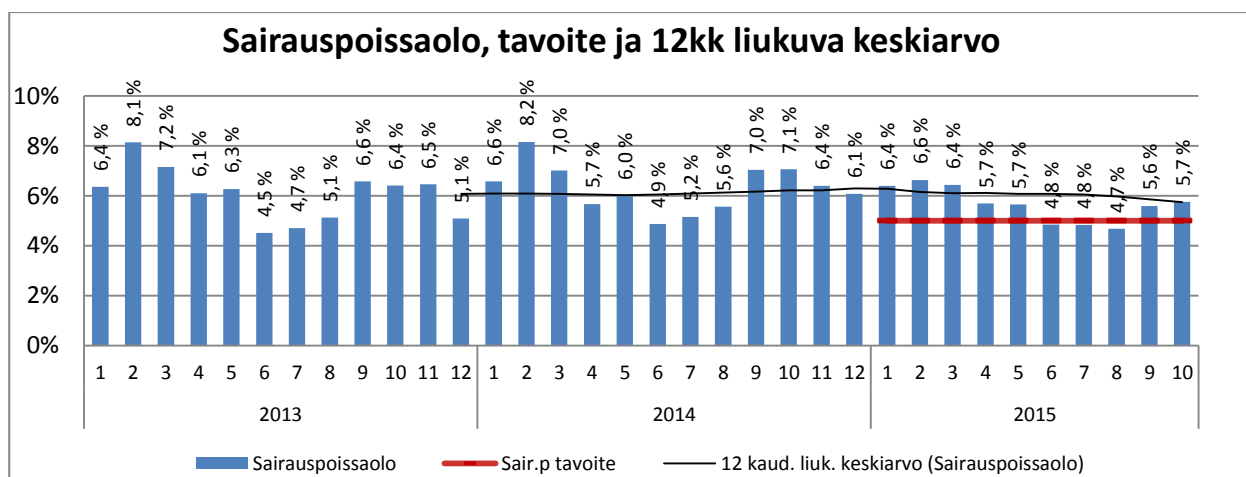
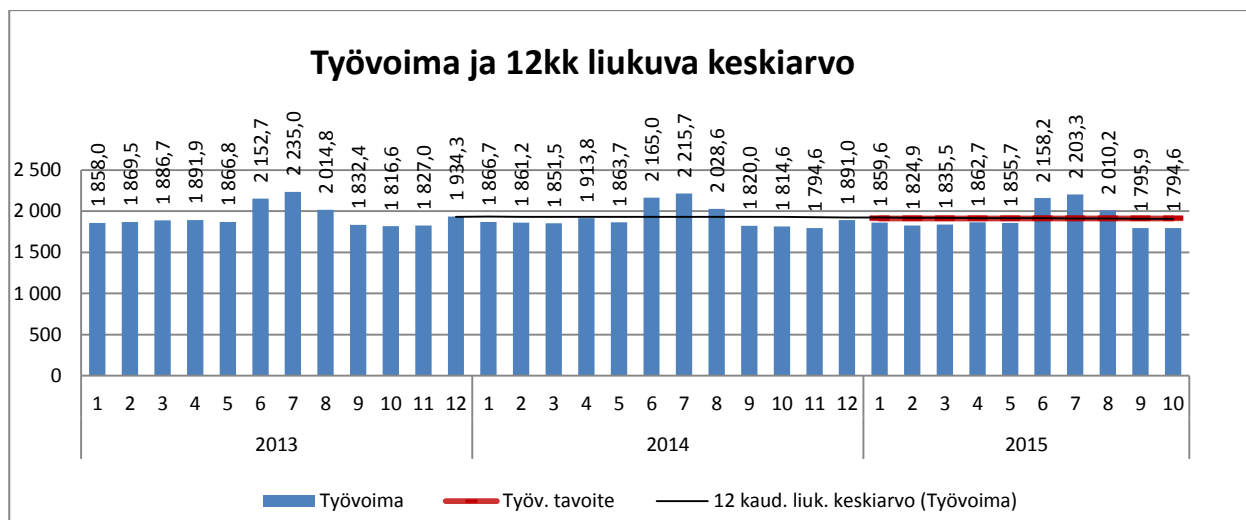
Sijaishuollon sosiaalityö



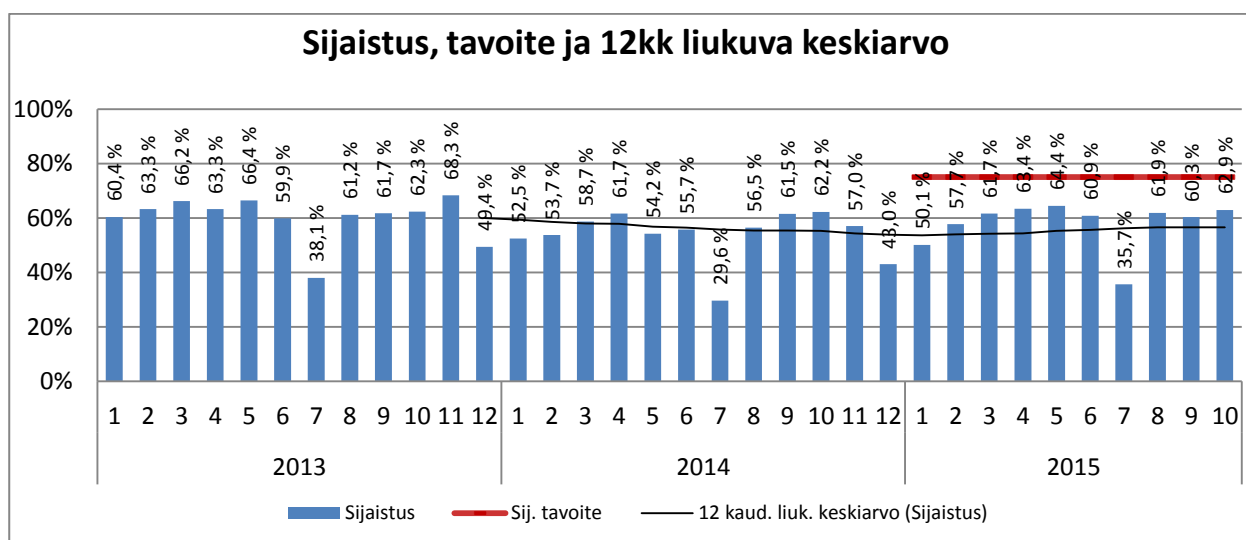
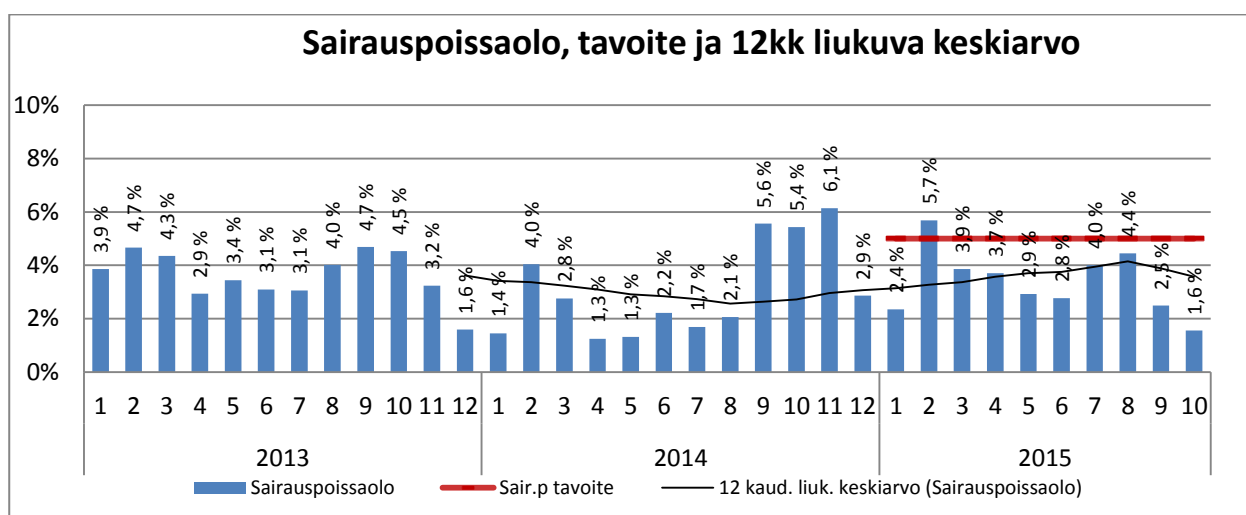
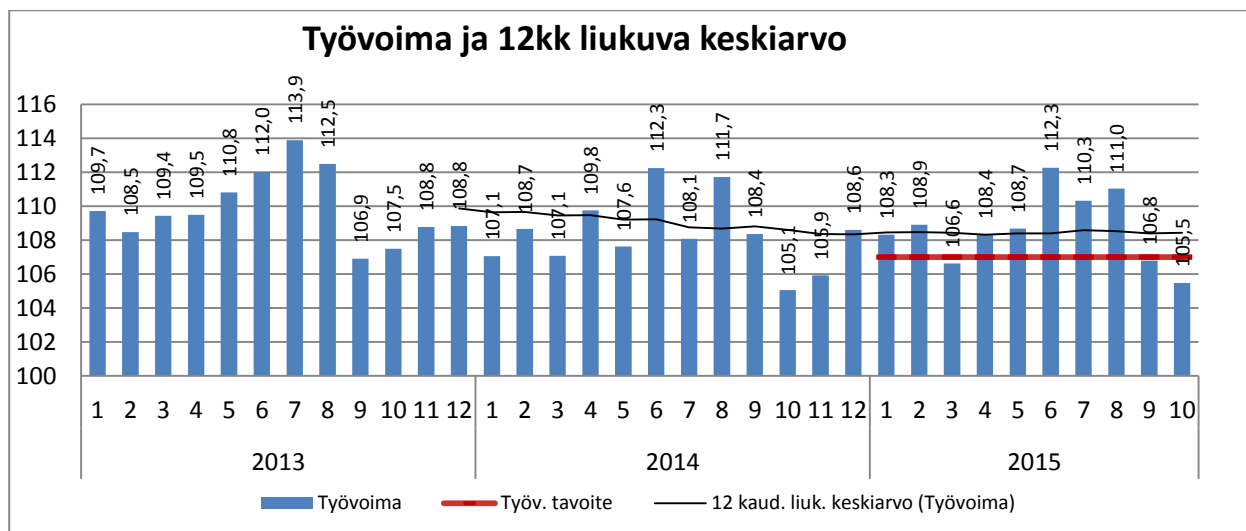
Kumulat. tarkoittaa asiakastapahtumien summaa tai eri asiakkaiden määrää vuoden alusta raportointikuukauden loppuun (tammi-lokakuu)

VANHUS- JA VAMMAISPALVELUT

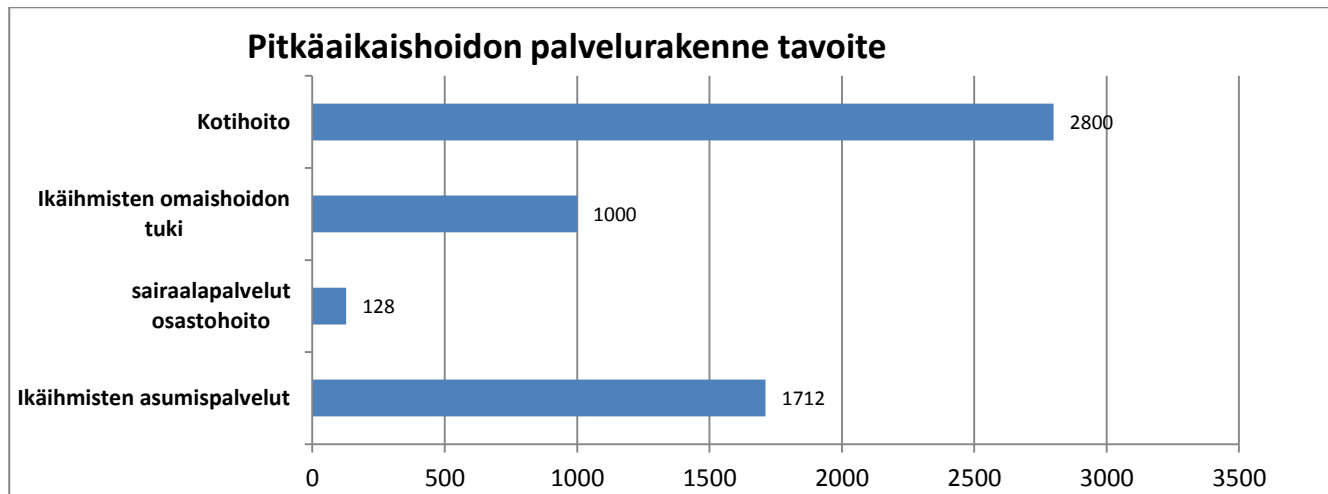
Vanhuspalvelut henkilöstö



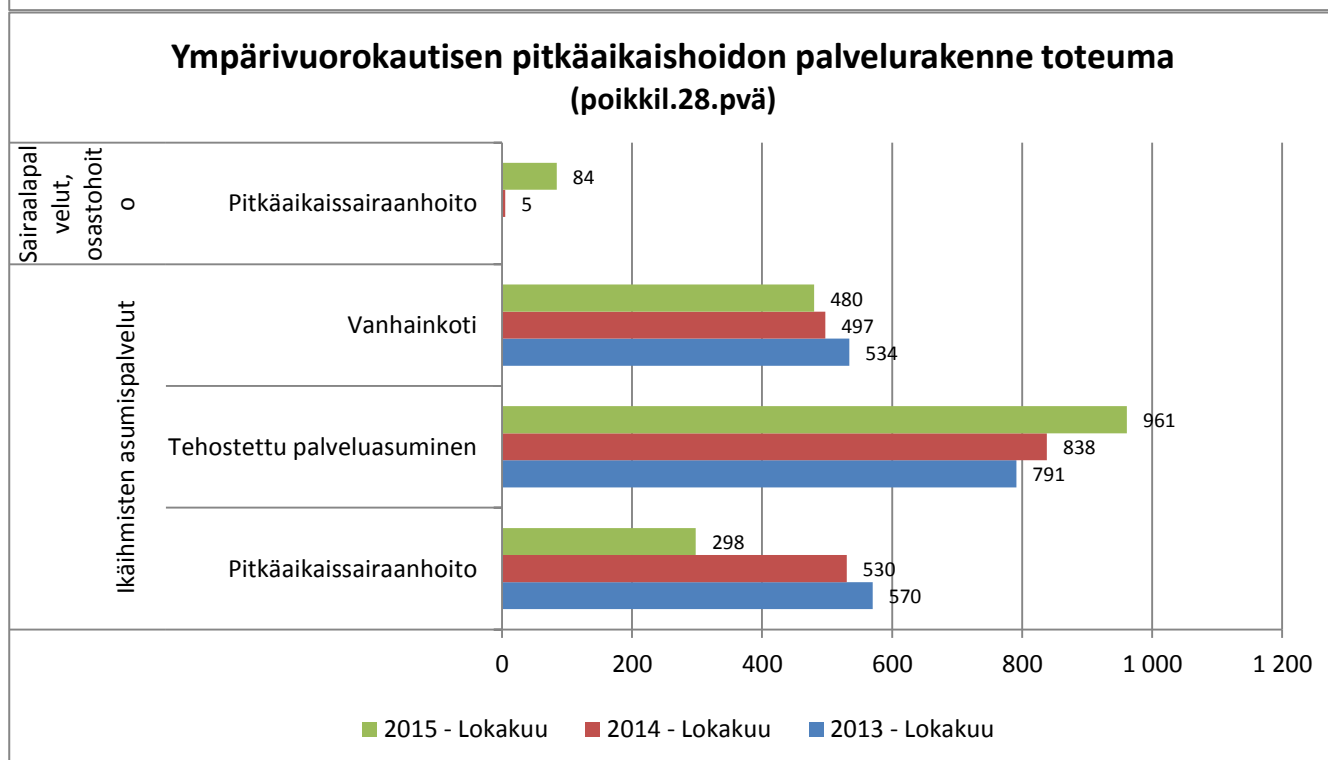
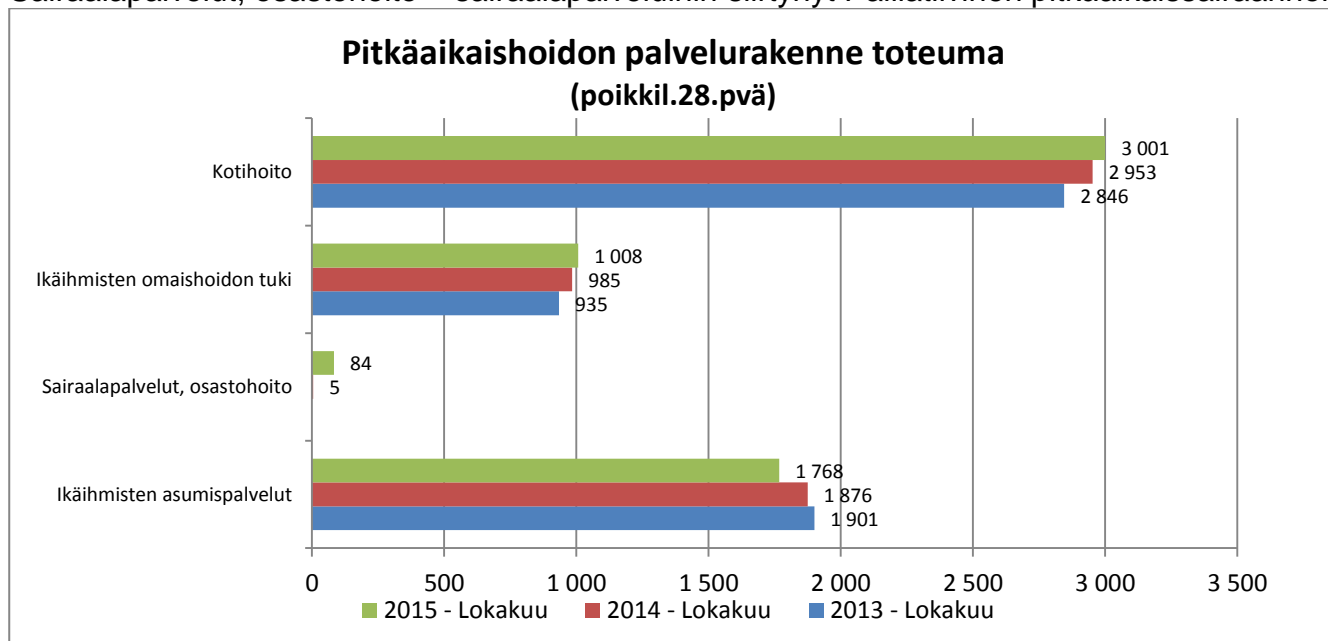
Vammaispalvelut henkilöstö



Vanhuspalvelut

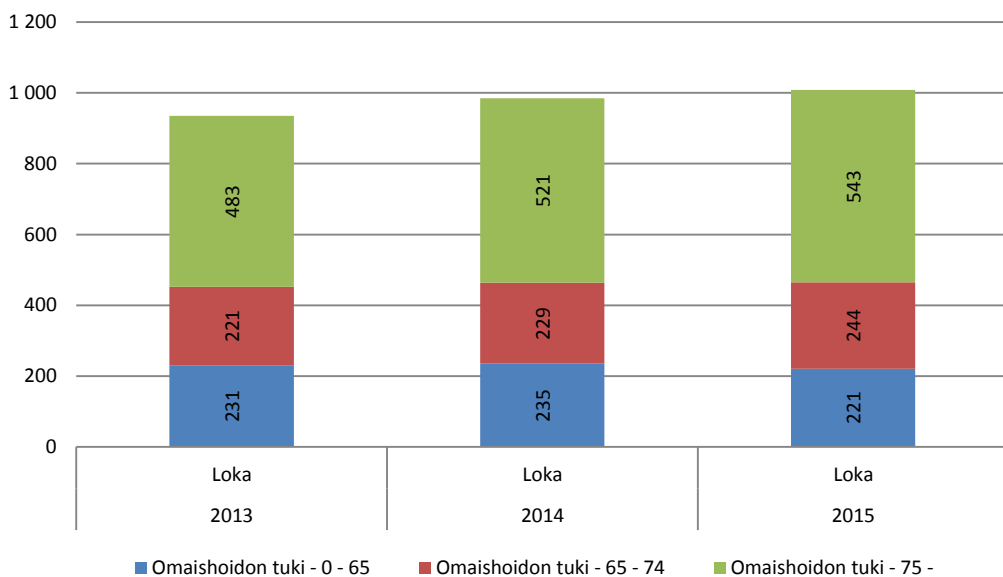


Sairaalapalvelut, osastohoito = sairaalapalveluihin siirtynyt Palliatiivinen pitkäaikaissairaanhoito

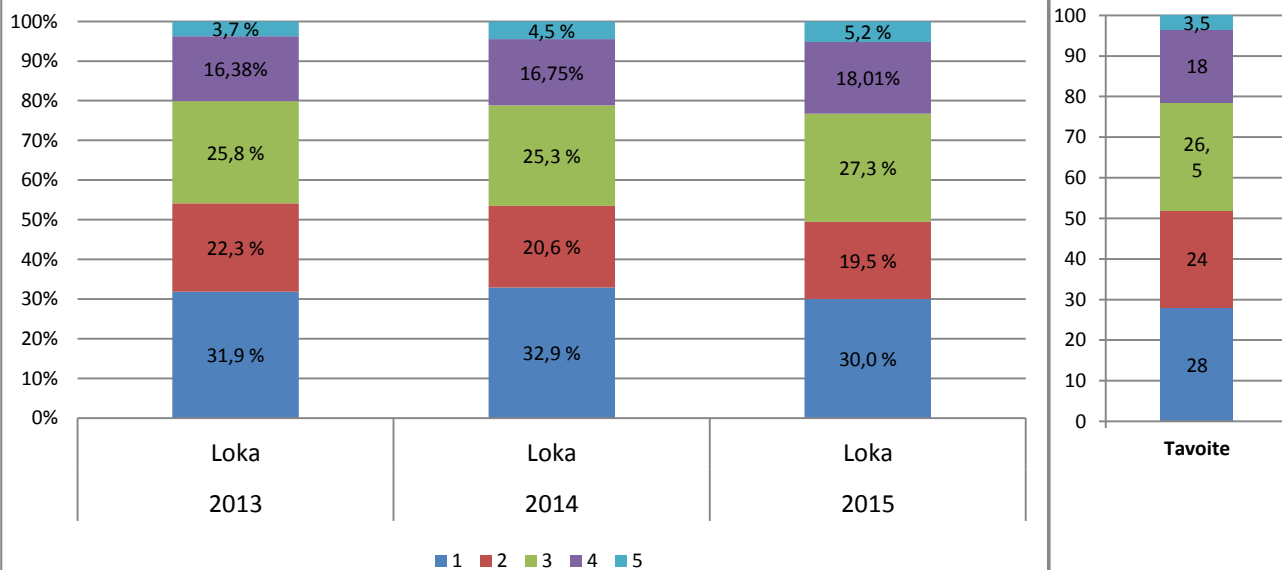


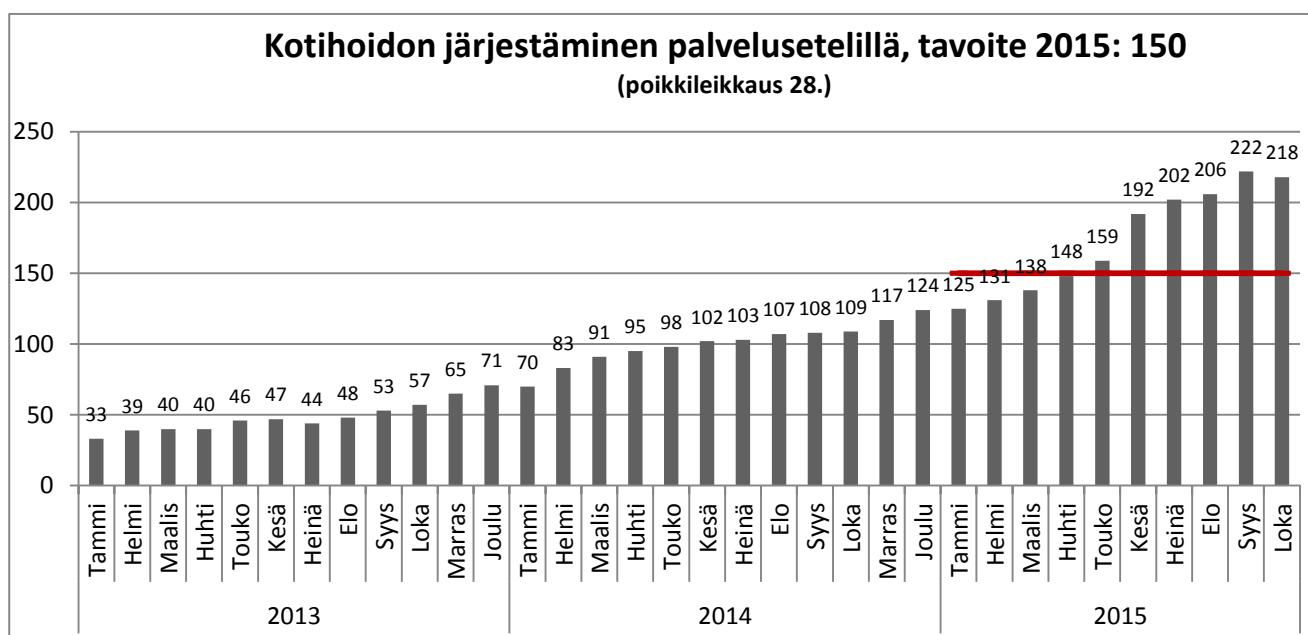
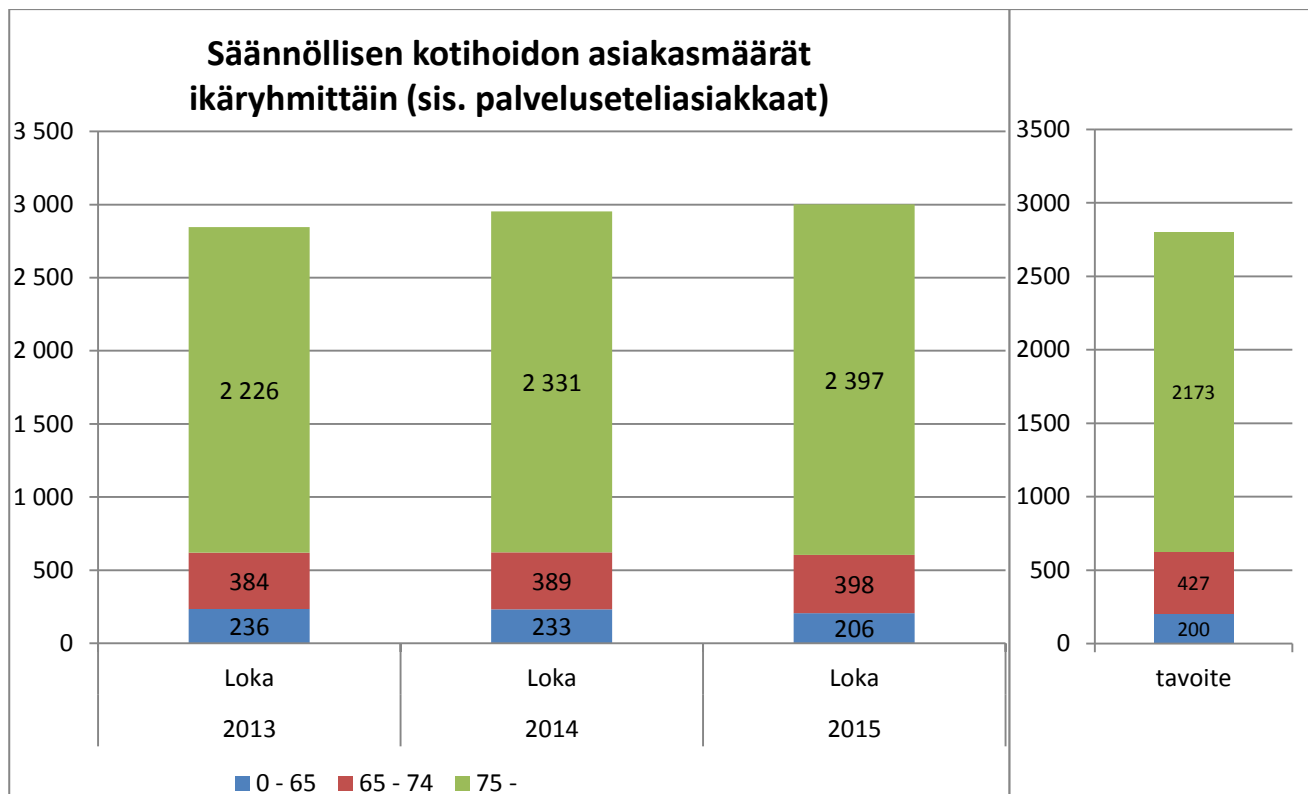
Kumulat. tarkoittaa asiakastapahtumien summaa tai eri asiakkaiden määrää vuoden alusta raportointikuukauden loppuun (tammi-lokakuu)

Omaishoidontuen piirissä olevat asiakkaat (poikkil.28.pvä)



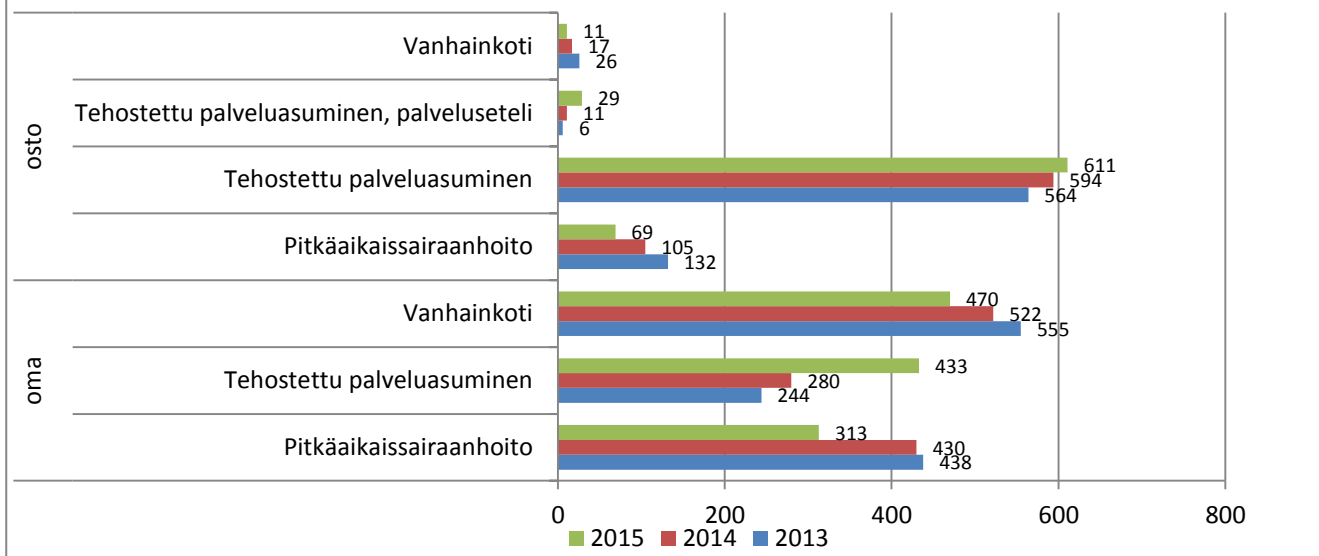
Säännöllisen kotihoidon asiakasmäärät palveluluokittain (Sis. palveluseteliasiakkaat, poikkil 28.pvä)



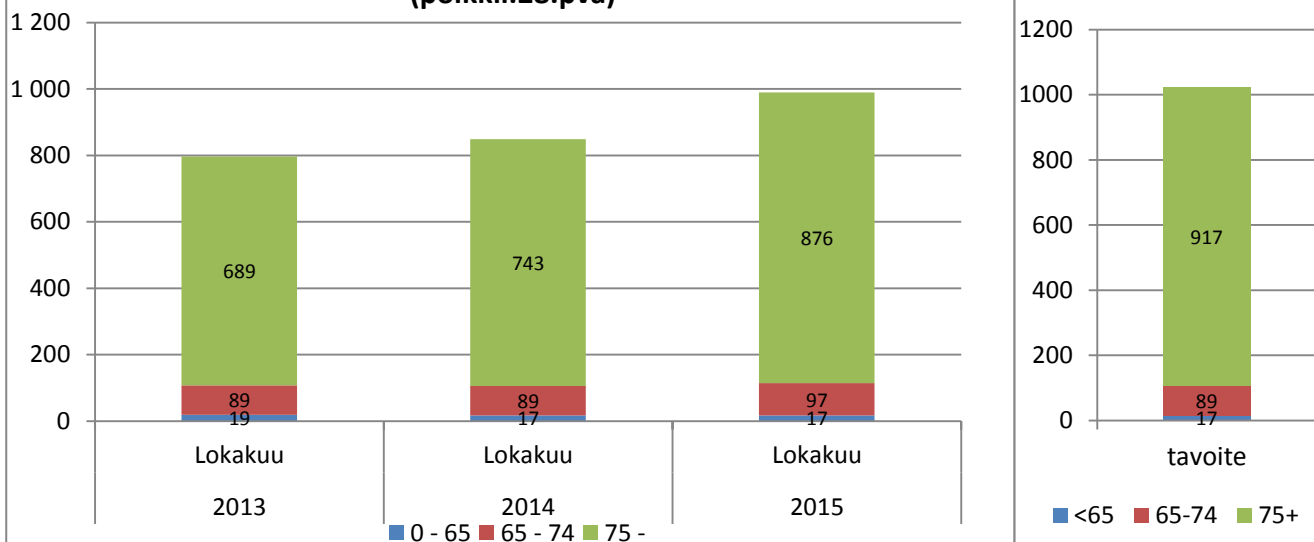


Kumulat. tarkoittaa asiakastapahtumien summaa tai eri asiakkaiden määrää vuoden alusta raportointikuukauden loppuun (tammi-lokakuu)

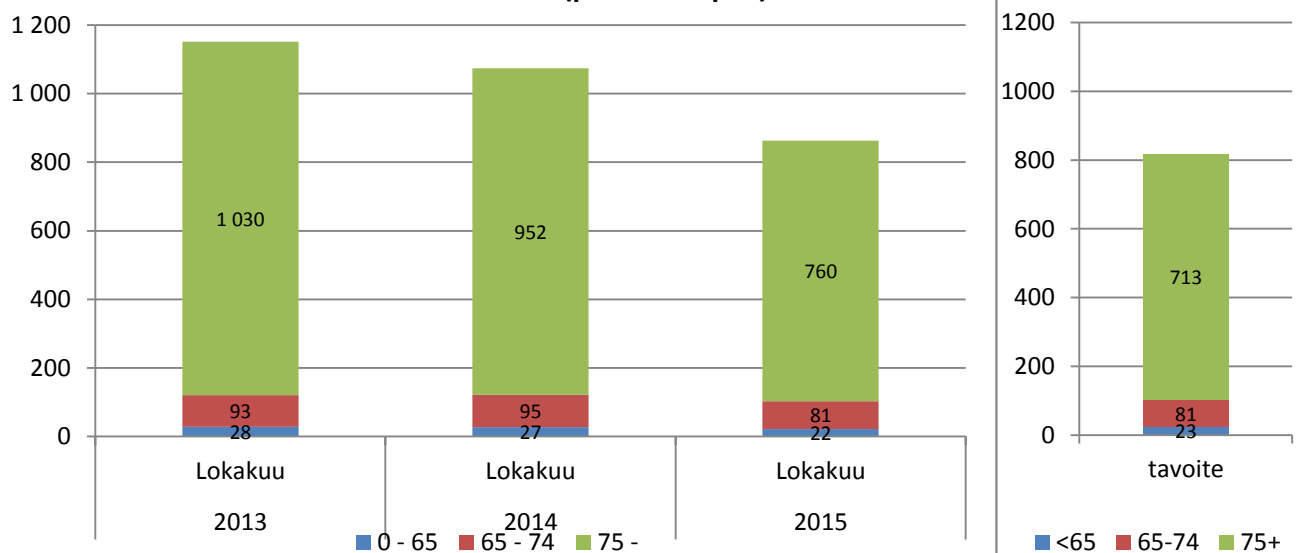
Ympäri vuorokautisen pitkäaikaishoidon asiakkaat (sis. Kaskenlinnan palliatiivisen pitkäaikaisairanhoidon) (poikkil. 28.pvä)



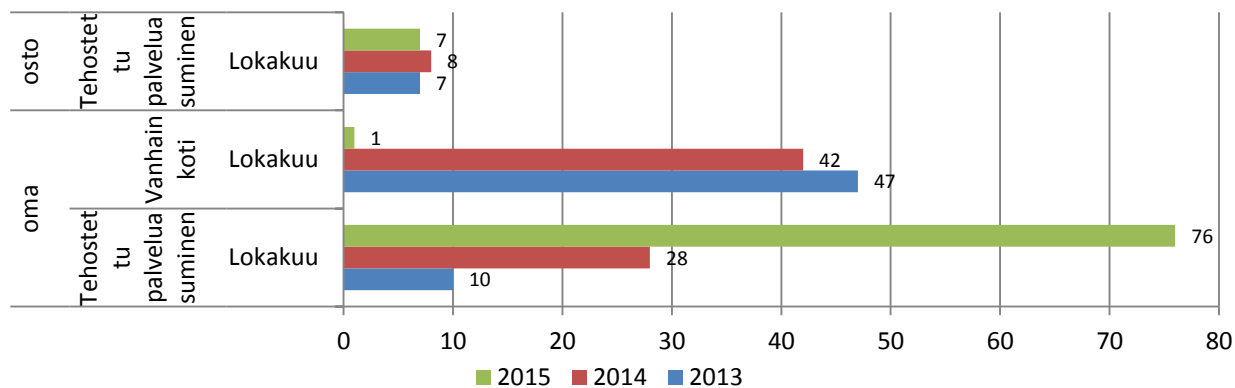
Tehostetun palveluasumisen asukkaat (poikkil.28.pvä)



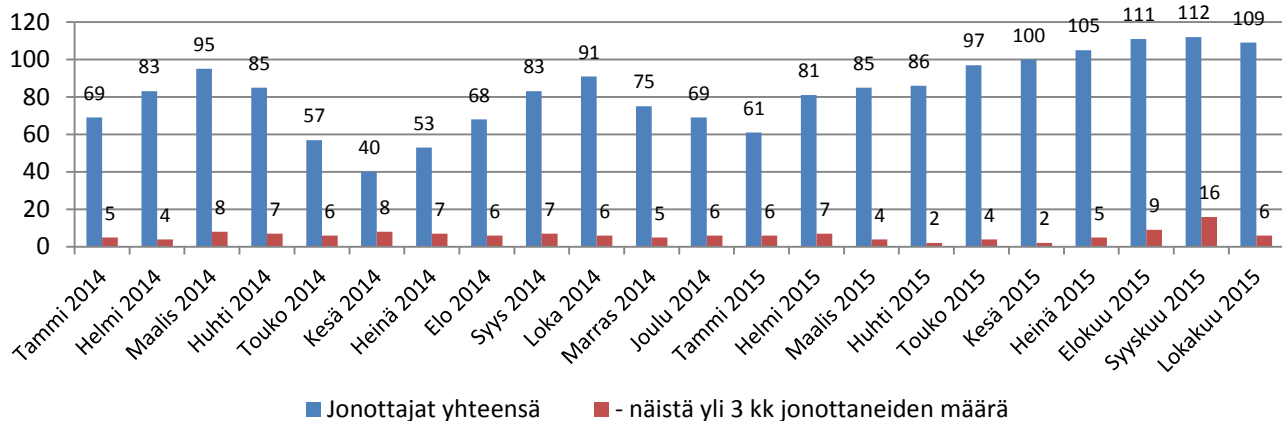
Hoivahoidon asukkaat (poikkil.28.pvä)



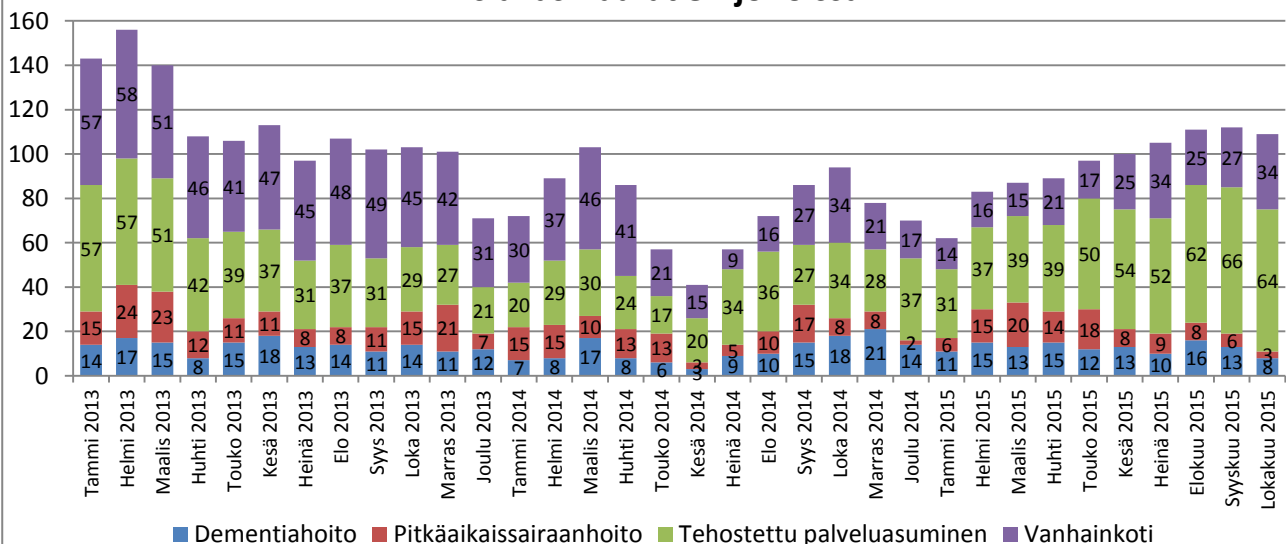
Ympäri vuorokautisen tilapäishoidon asiakkaat (poikkil. 28.pvä)



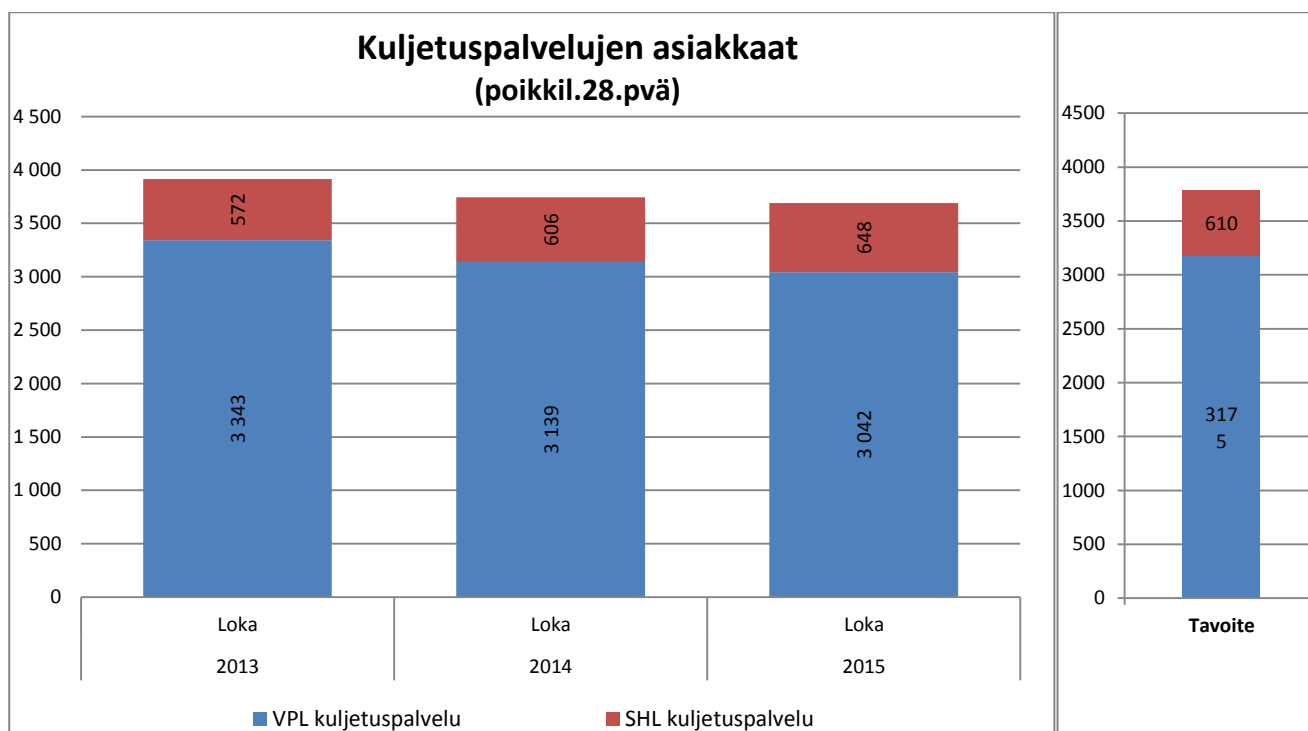
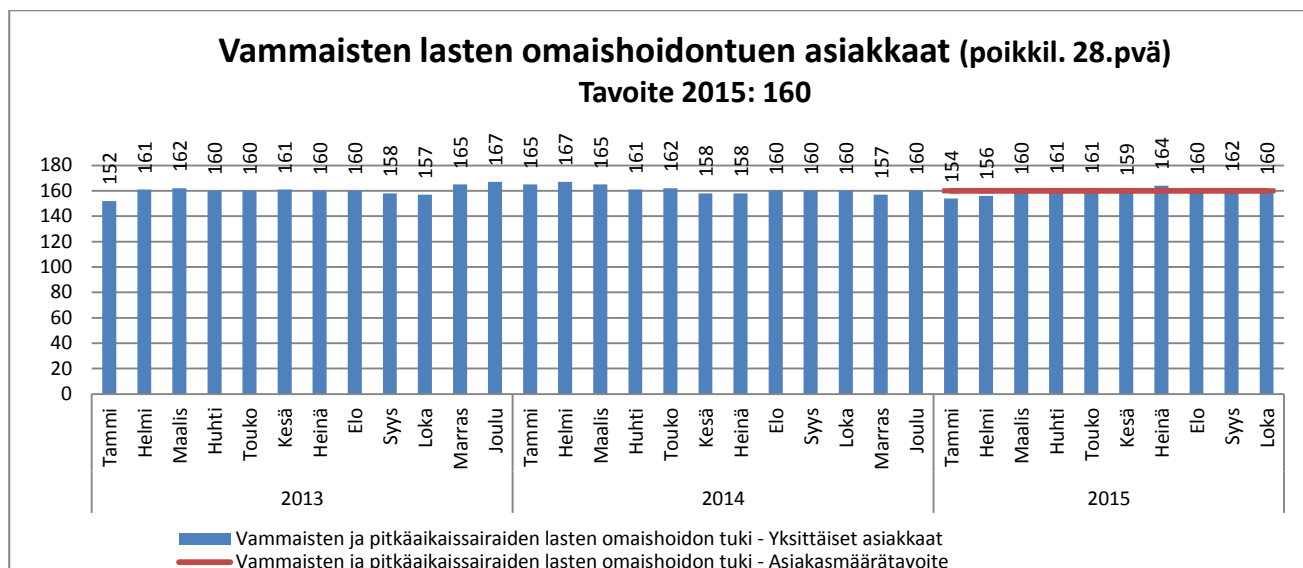
Vanhusten asumispalveluihin jonottajat



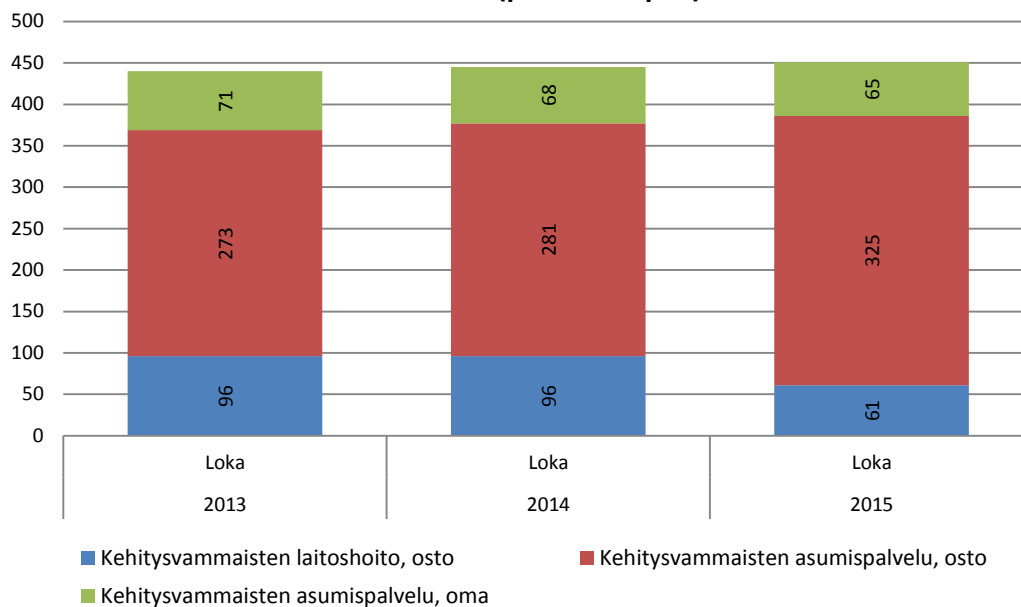
Asiakasmäärät eri jonoissa



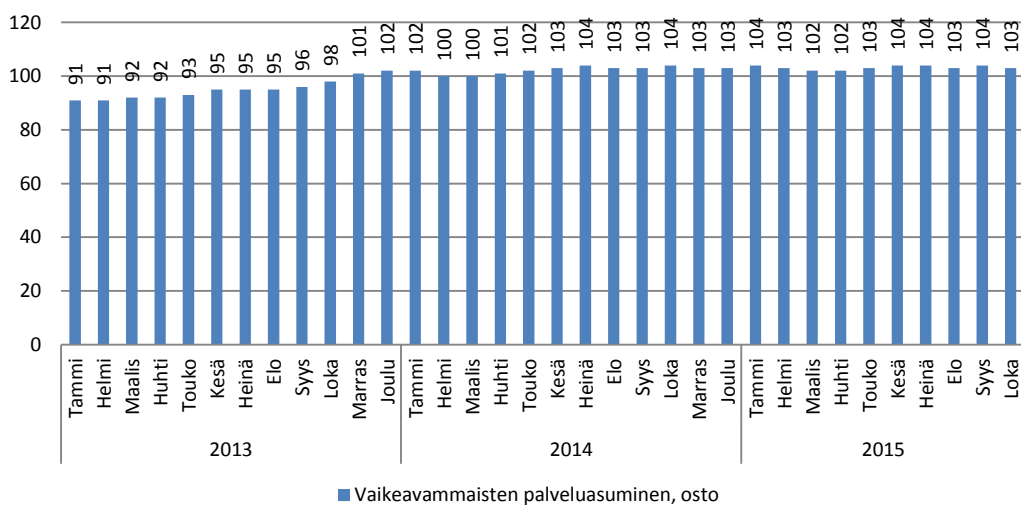
Vammaispalvelut



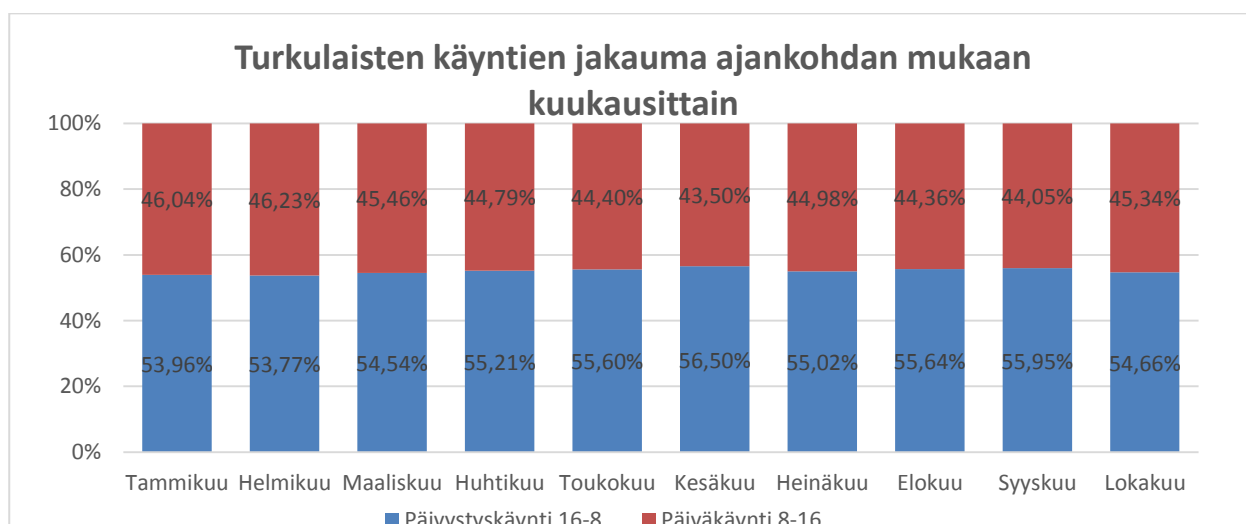
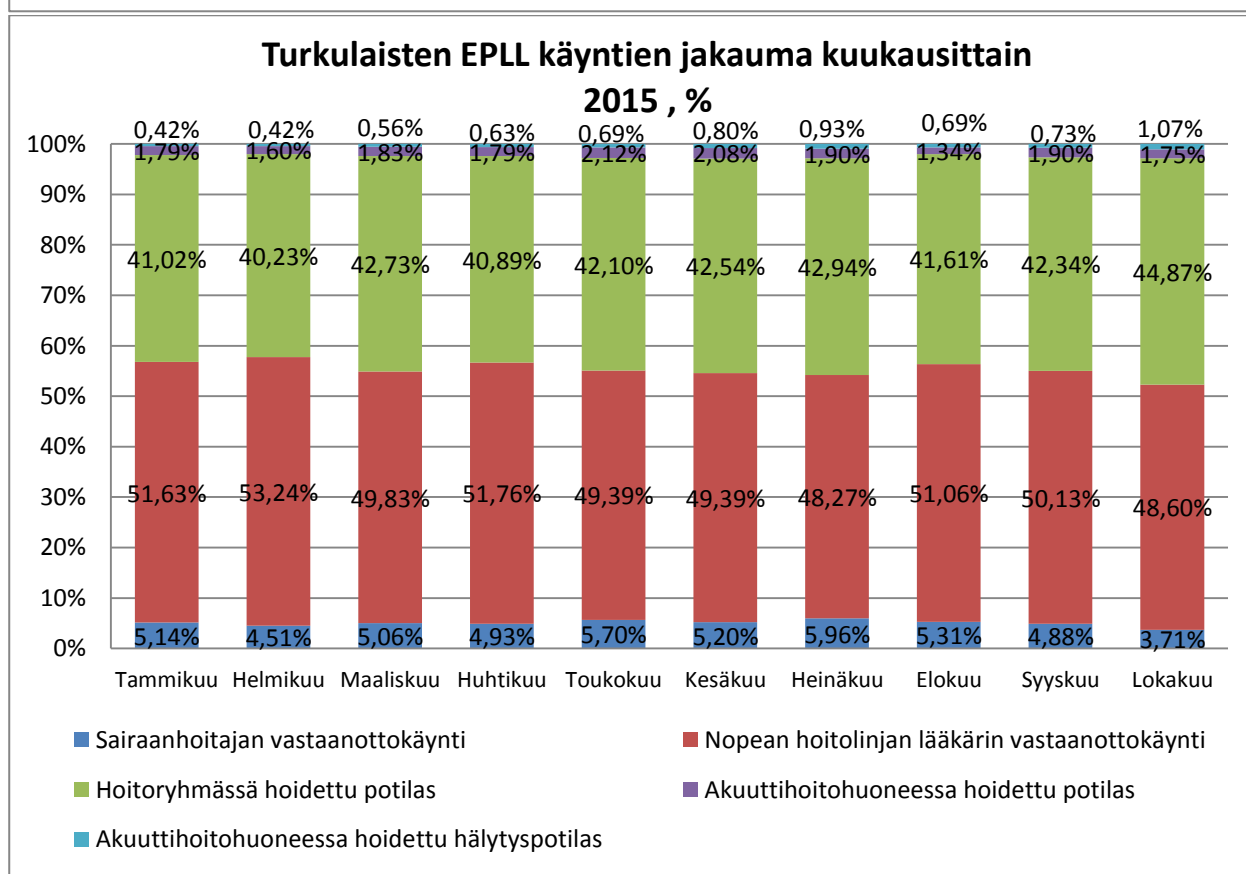
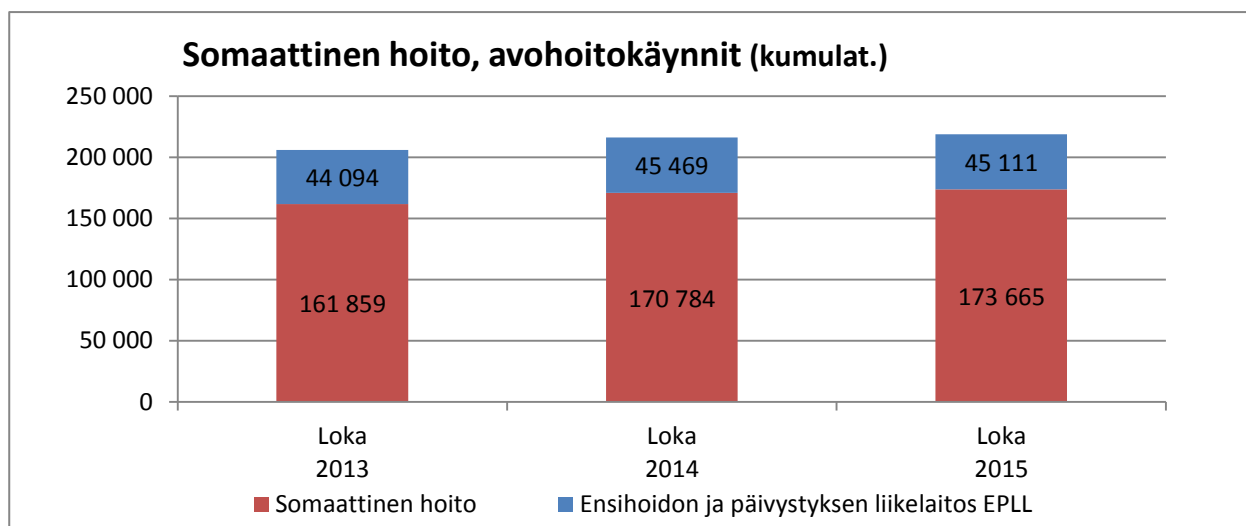
Kehitysvammaisten laitos- ja asumispalvelujen asiakkaat (poikkil.28.pvä)



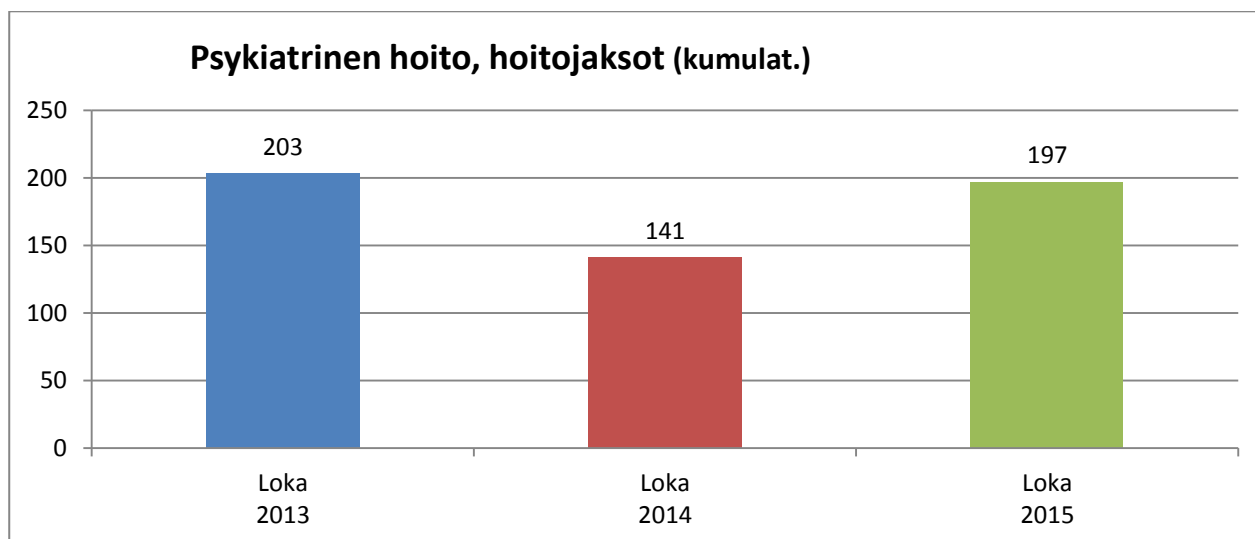
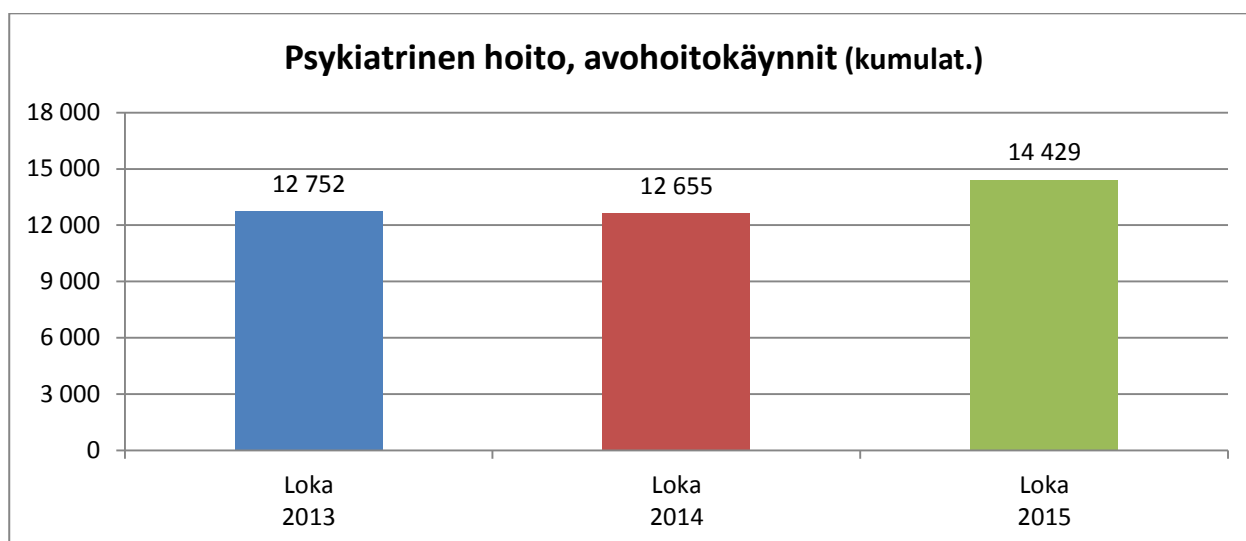
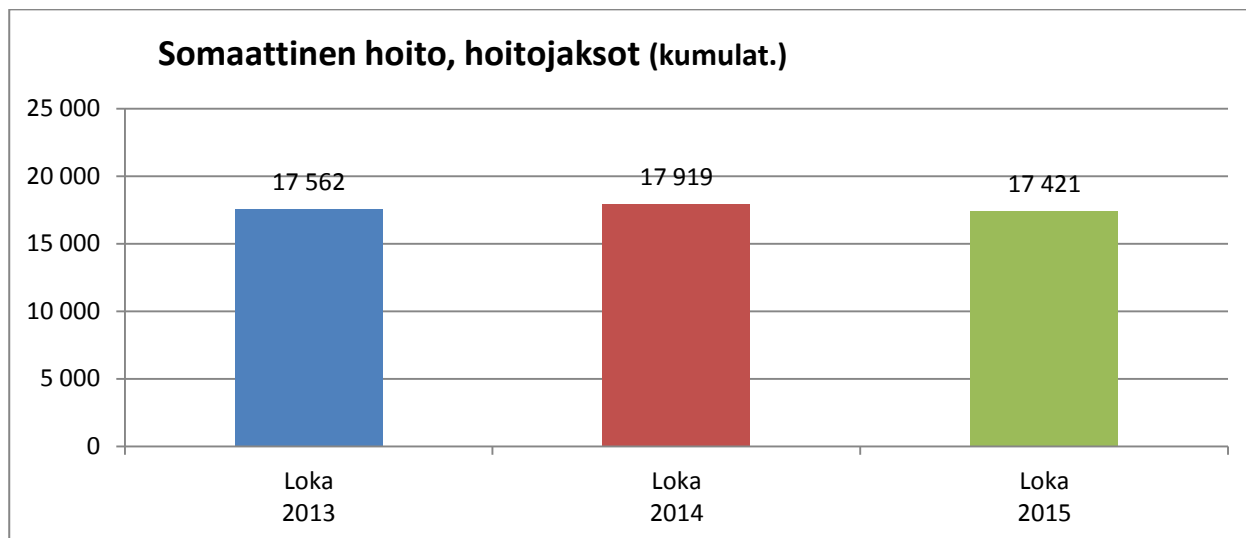
Vaikeavammaisten palveluasumisen asiakkaat (poikkil.28.pvä)



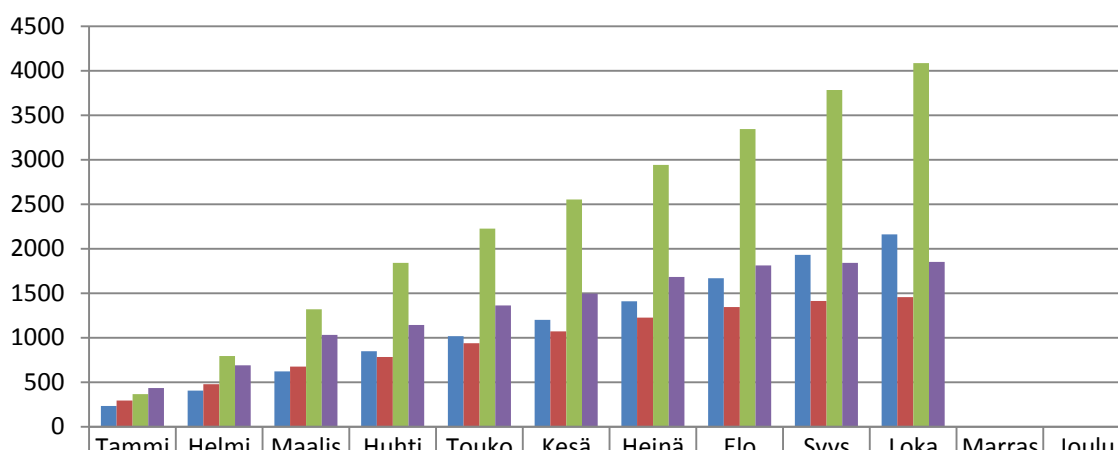
Sairaanhoitopiiri



Kumulat. tarkoittaa asiakastapahtumien summaa tai eri asiakkaiden määrää vuoden alusta raportointikuukauden loppuun (tammi-lokakuu)



Siirtoviivepäivien kertymät vuoden alusta tarkastelukuukauden loppuun 2015 vs. 2014



	Tammi	Helmi	Maalis	Huhti	Touko	Kesä	Heinä	Elo	Syys	Loka	Marras	Joulu
2014 1-2	235	406	623	848	1 018	1 202	1 411	1 669	1 932	2 163		
2015 1-2	294	476	676	784	939	1 073	1 225	1 343	1 414	1 458		
2014 3+	365	793	1 319	1 843	2 226	2 554	2 943	3 344	3 784	4 088		
2015 3+	435	691	1 033	1 143	1 363	1 495	1 682	1 813	1 841	1 851		

Selitteet:

1-2 = normaalihintaiset siirtoviivepäivät kertymä vuoden alusta tarkastelukuukauden loppuun.

3+ = yli 3 vrk jatkohoitoa odottaneiden korotettuhintaisten siirtoviivepäivien kertymä vuoden alusta tarkastelukuukauden loppuun.