

TURKU



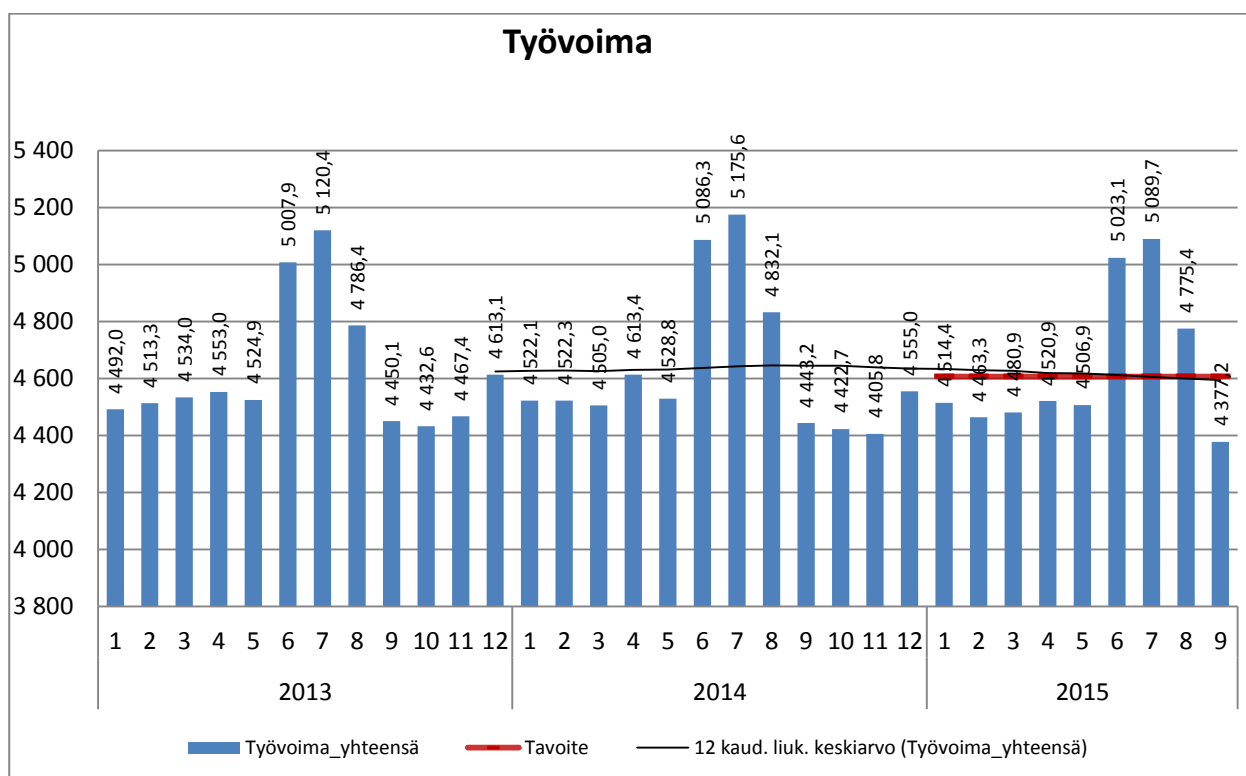
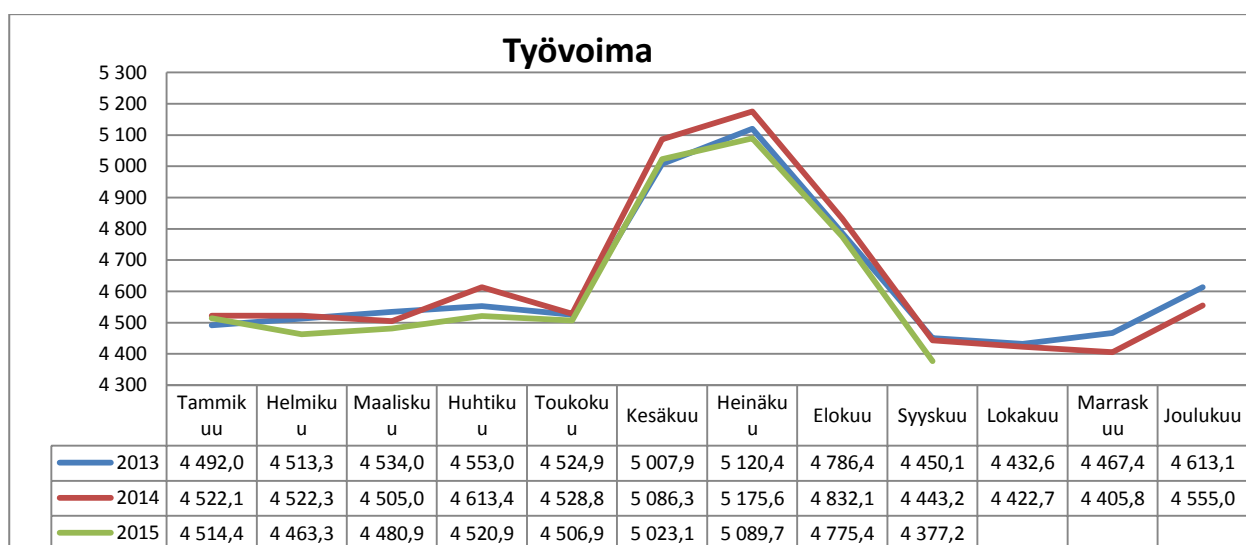
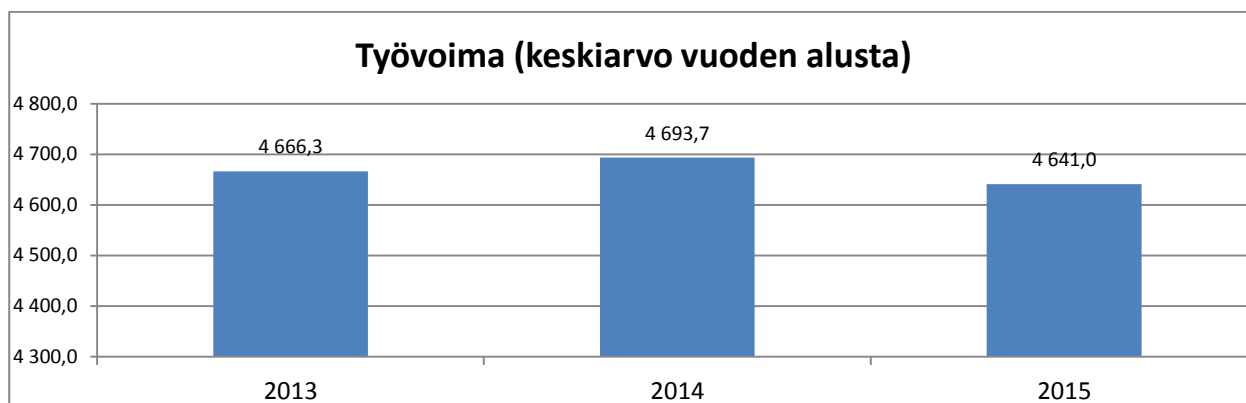
HYVINVOINTITOIMIALA

Kuukausiseuranta

Syyskuu

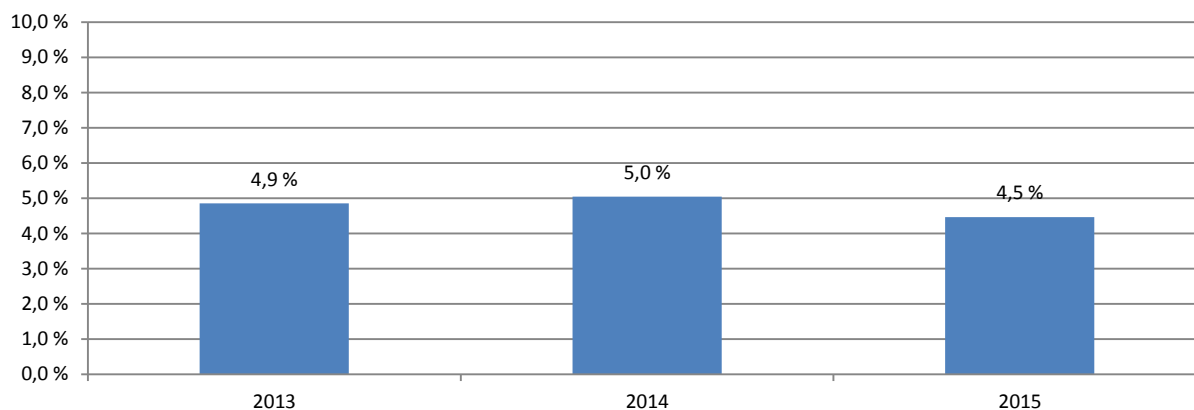
16.10.2015

HYVINVOINTITOIMIALA

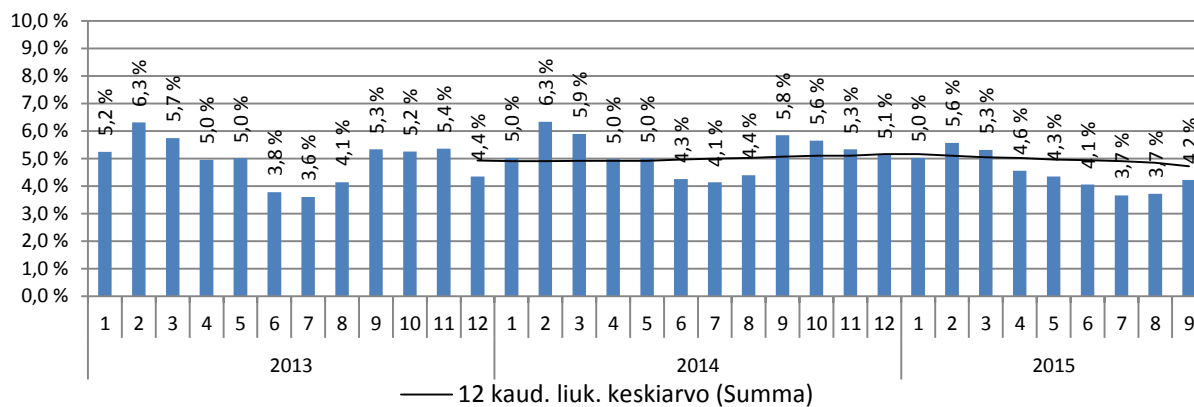


v. 2015 alusta konsernihallintoon siirtyneet Työllisyyspalvelut ja Kuntoutumispalveluiden hallinto on poistettu kaikkien vuosien toteumasta vertailukelpoisuuden saavuttamiseksi. v. 2015 alusta Hytoon siirtyi Sivistystoimialalta 19 koulupsykologin vakanssia ja kaksi määräaikaista tilapäistä 5.6.2015 asti. Perusjärjestelmien pääkäyttäjät 13 vakanssia on siirretty v. 2015 alusta tulosalueilta hallintoon. Vanhat perusyksiköt on vertailussa siirretty kokonaisina uusille palvelualueille.

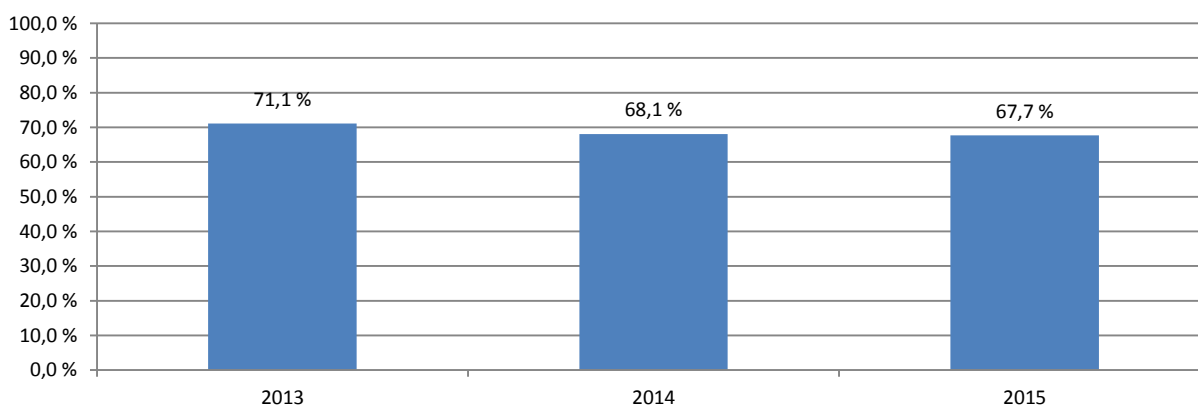
Sairauspoissaolo-% keskiarvo vuoden alusta



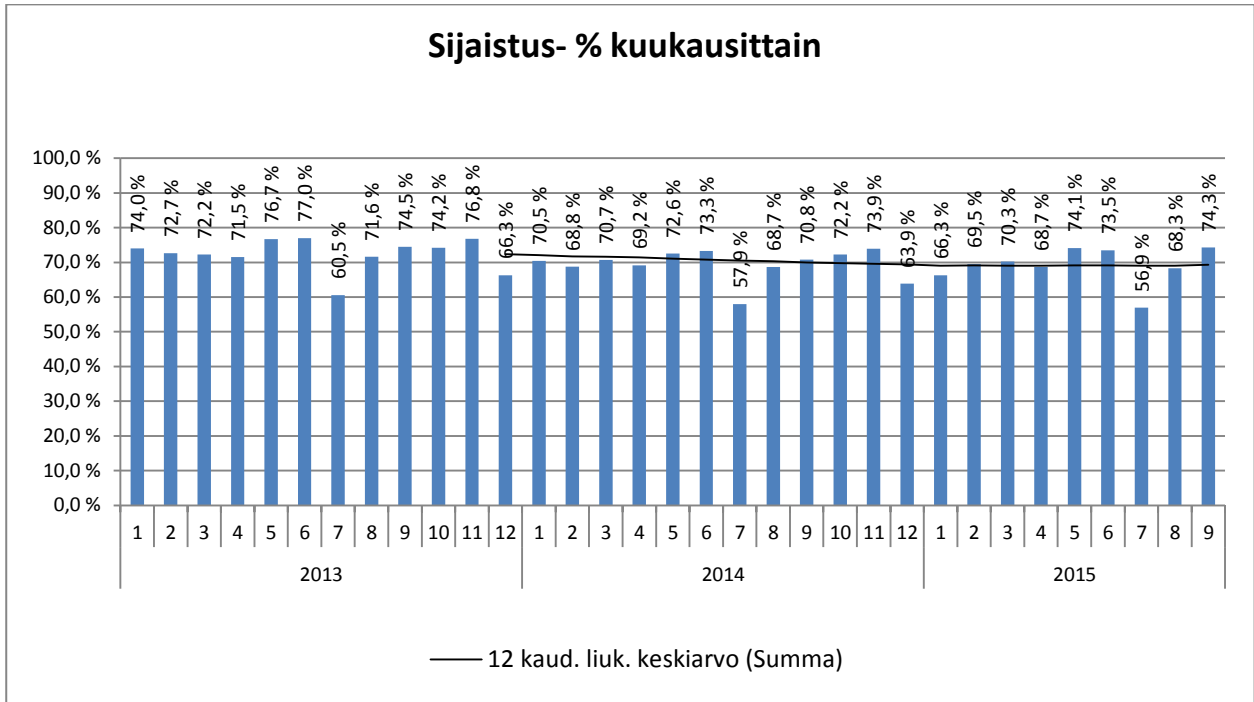
Sairauspoissaolo %



Sijaistus-% keskiarvo vuoden alusta

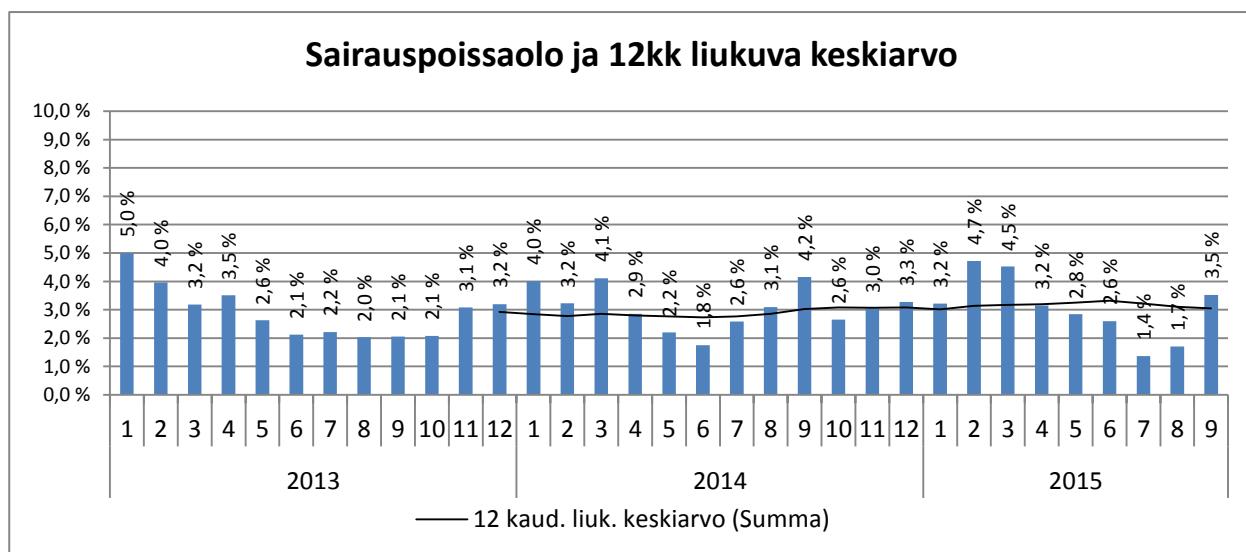
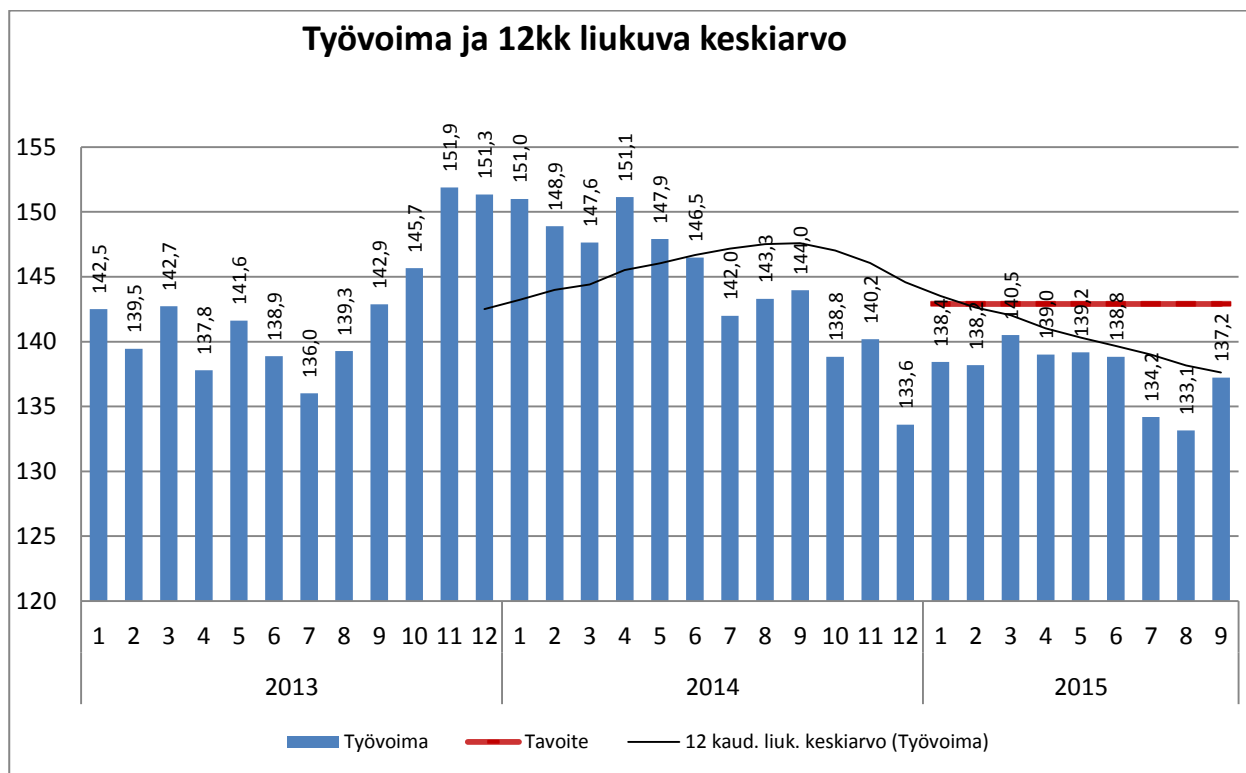


v. 2015 alusta konsernihallintoon siirtyneet Työllisyyspalvelut ja Kuntoutumispalveluiden hallinto on poistettu kaikkien vuosien toteumasta vertailukelpoisuuden saavuttamiseksi. v. 2015 alusta Hytoon siirtyi Sivistystoimialalta 19 koulupsykologin vakanssia ja kaksi määräaikaista tilapäistä 5.6.2015 asti. Perusjärjestelmien pääkäyttäjät 13 vakanssia on siirretty v. 2015 alusta tulosalueille hallintoon. Vanhat perusyksiköt on vertailussa siirretty kokonaisina uusille palvelualueille.

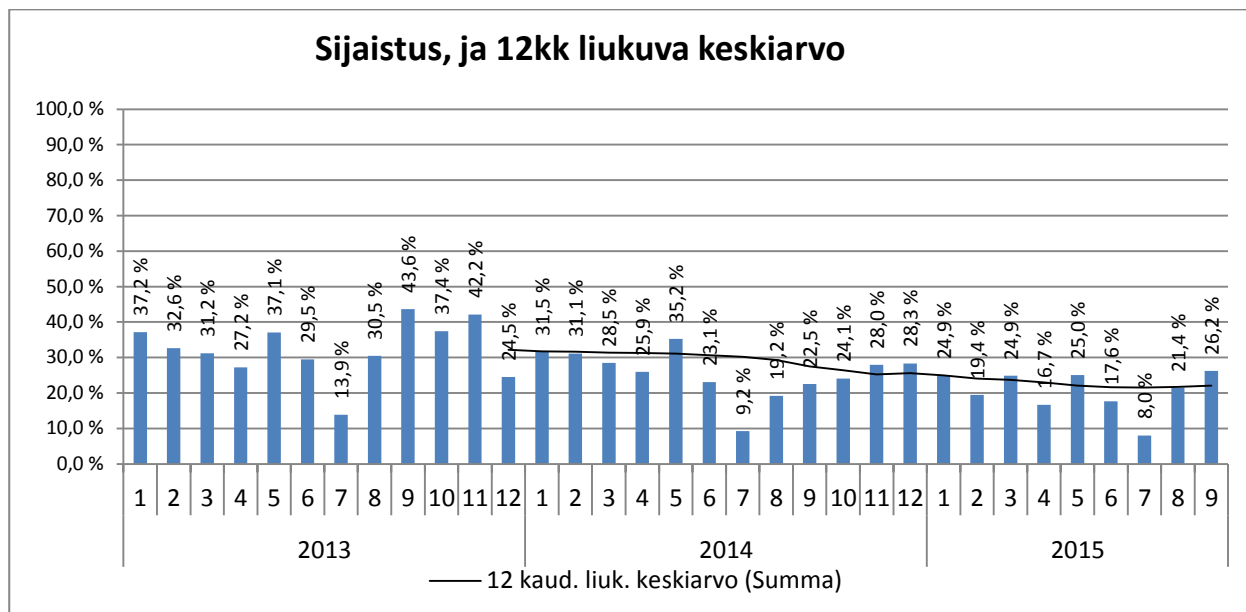


v. 2015 alusta konsernihallintoon siirtyneet Työllisyyspalvelut ja Kuntoutumispalveluiden hallinto on poistettu kaikkien vuosien toteumasta vertailukelpoisuuden saavuttamiseksi. v. 2015 alusta Hytoon siirtyi Sivistystoimialalta 19 koulupsykologin vakanssia ja kaksi määräaikaista tilapäistä 5.6.2015 asti. Perusjärjestelmien pääkäyttäjät 13 vakanssia on siirretty v. 2015 alusta tulosalueille hallintoon. Vanhat perusyksiköt on vertailussa siirretty kokonaisina uusille palvelualueille.

HALLINTO

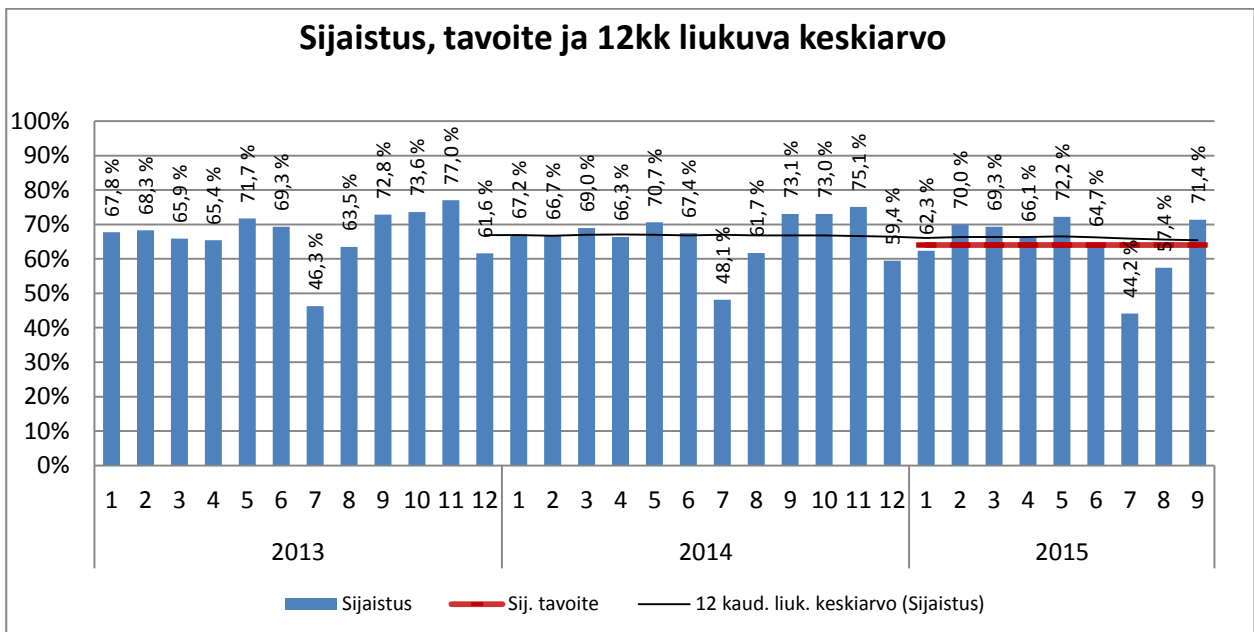
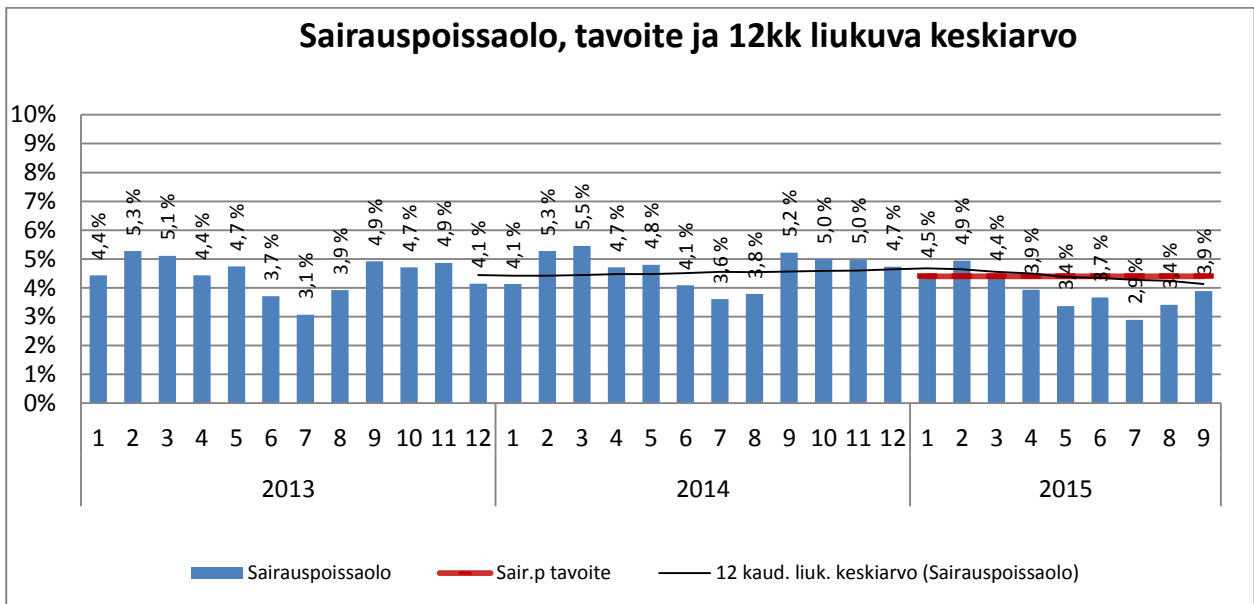
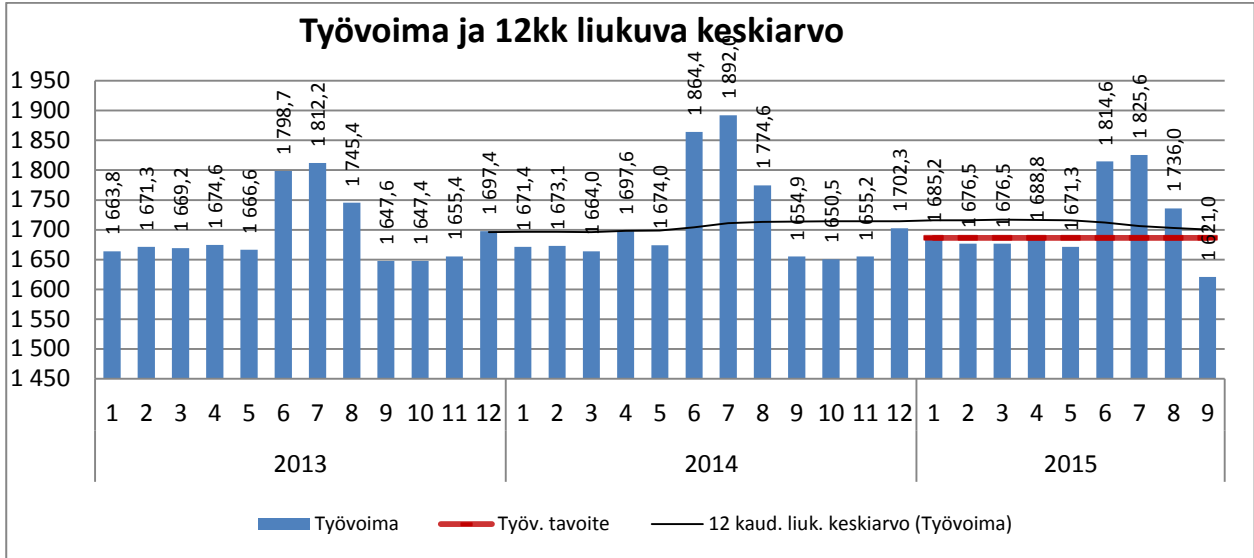


v. 2015 alusta konsernihallintoon siirtyneet Työllisyyspalvelut ja Kuntoutumispalveluiden hallinto on poistettu kaikkien vuosien toteumasta vertailukelpoisuuden saavuttamiseksi. v. 2015 alusta Hytoon siirtyi Sivistystoimialalta 19 koulupsykologin vakanssia ja kaksi määräaikaista tilapäistä 5.6.2015 asti. Perusjärjestelmien pääkäyttäjät 13 vakanssia on siirretty v. 2015 alusta tulosalueille hallintoon. Vanhat perusyksiköt on vertailussa siirretty kokonaisina uusille palvelualueille.

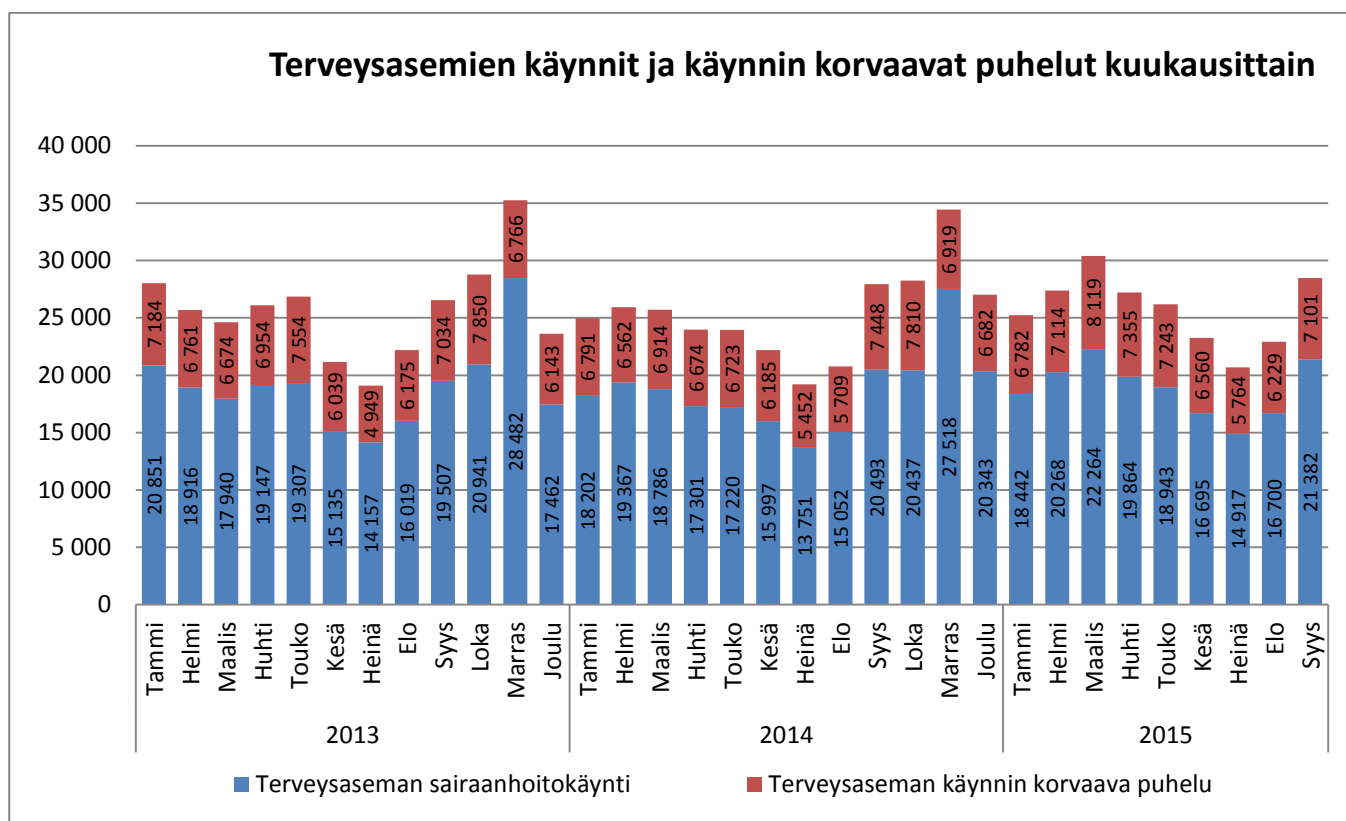
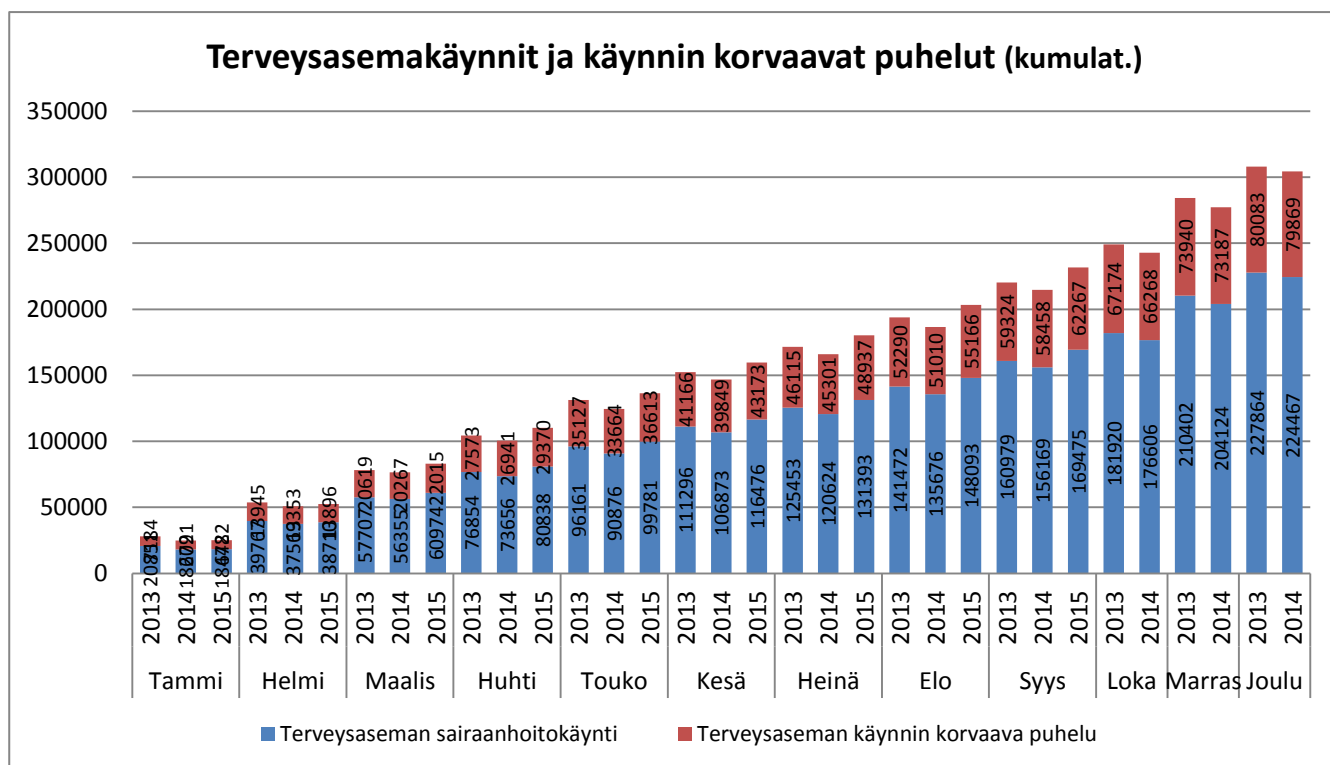


v. 2015 alusta konsernihallintoon siirtyneet Työllisyyspalvelut ja Kuntoutumispalveluiden hallinto on poistettu kaikkien vuosien toteumasta vertailukelpoisuuden saavuttamiseksi. v. 2015 alusta Hytoon siirtyi Sivistystoimialalta 19 koulupsykologin vakanssia ja kaksi määräaikaista tilapäistä 5.6.2015 asti. Perusjärjestelmien pääkäyttäjät 13 vakanssia on siirretty v. 2015 alusta tulosalueilta hallintoon. Vanhat perusyksiköt on vertailussa siirretty kokonaisina uusille palvelualueille.

TERVEYSPALVELUT

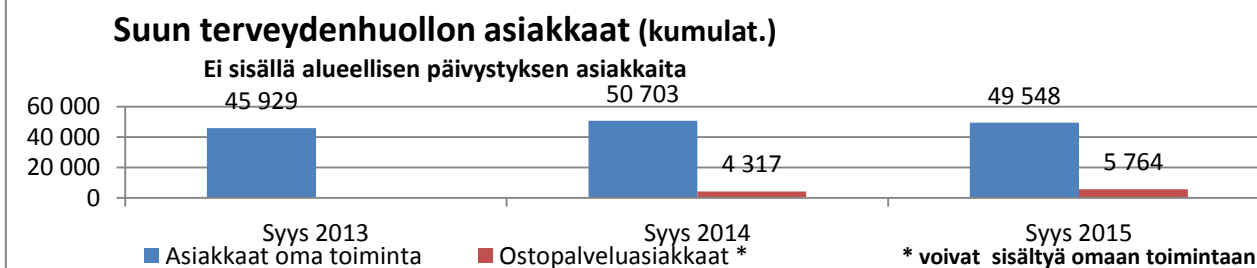
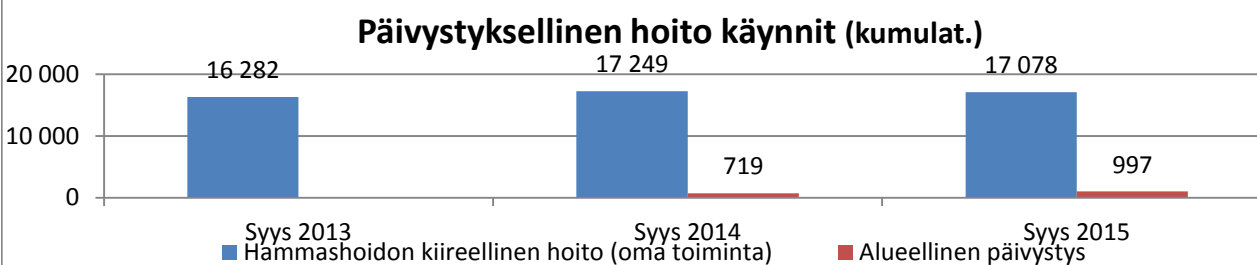
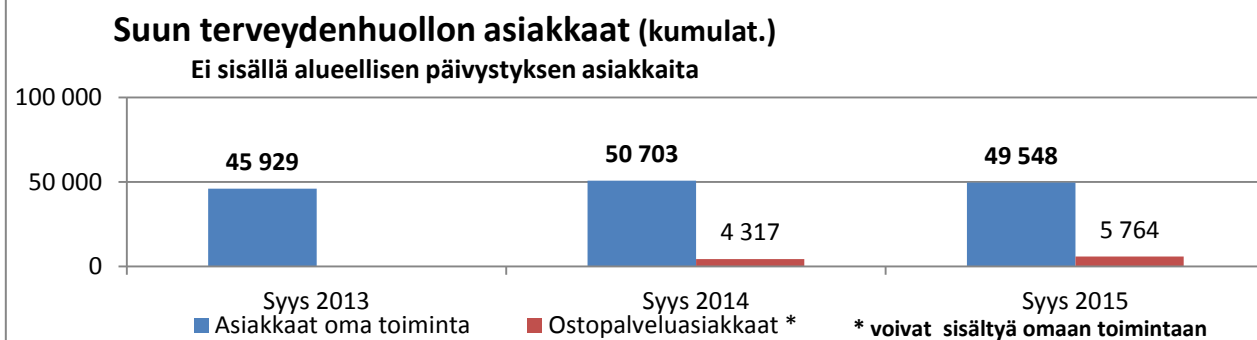
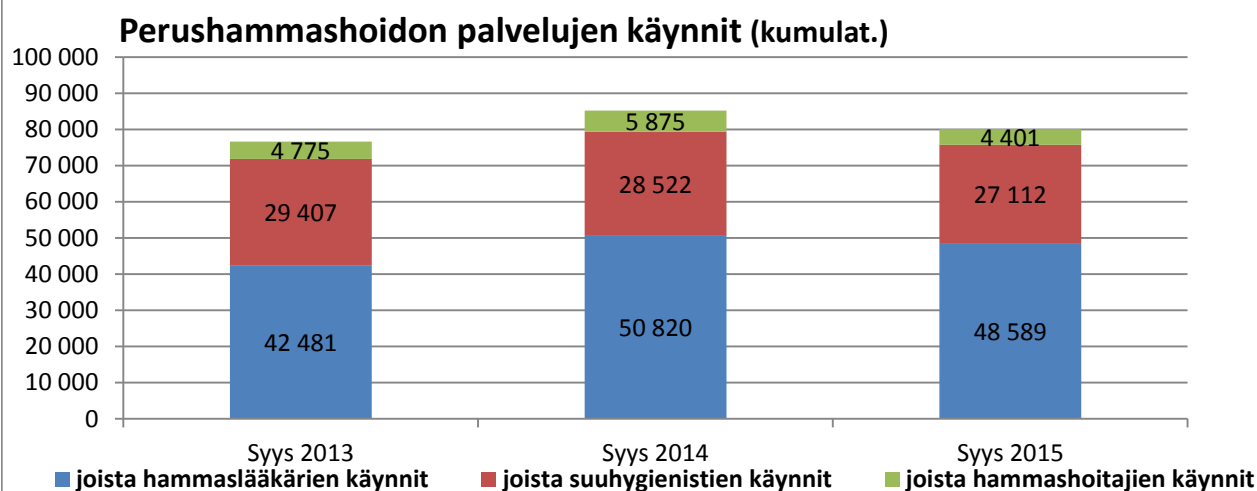
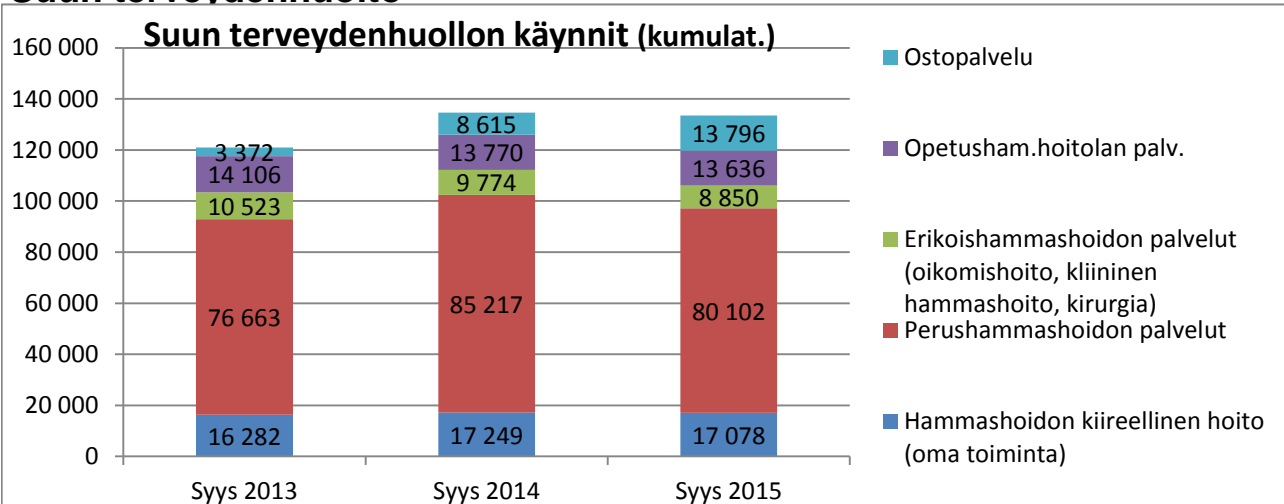


Terveysasemat



Kumulat. tarkoittaa asiakastapahtumien summaa tai eri asiakkaiden määrää vuoden alusta raportointikuukauden loppuun (tammi-syyskuu)

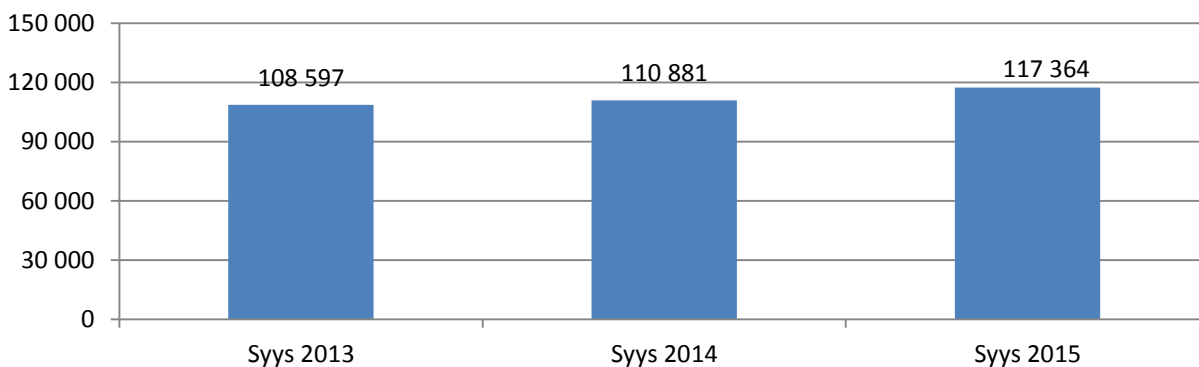
Suun terveydenhuolto



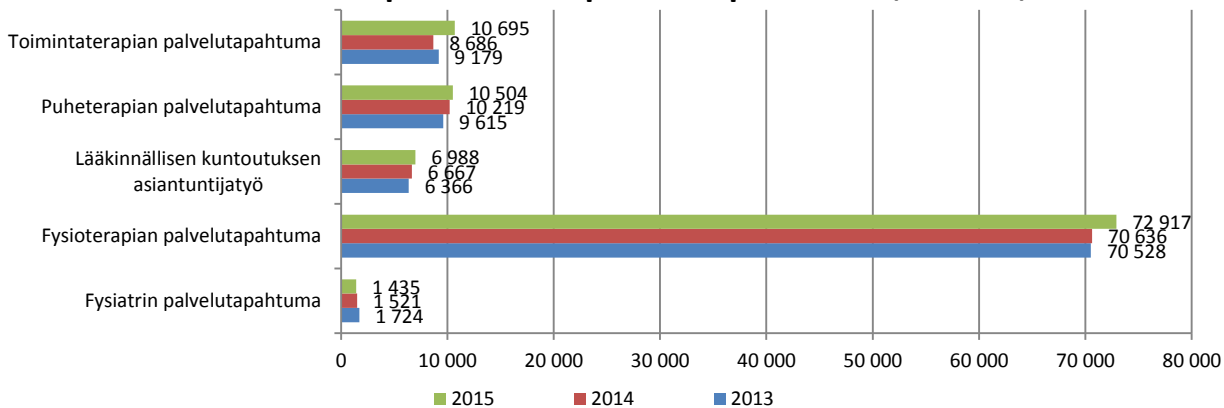
Kumulat. tarkoittaa asiakastapahtumien summaa tai eri asiakkaiden määrää vuoden alusta raportointikuukauden loppuun (tammi-syyskuu)

Polikliiniset palvelut

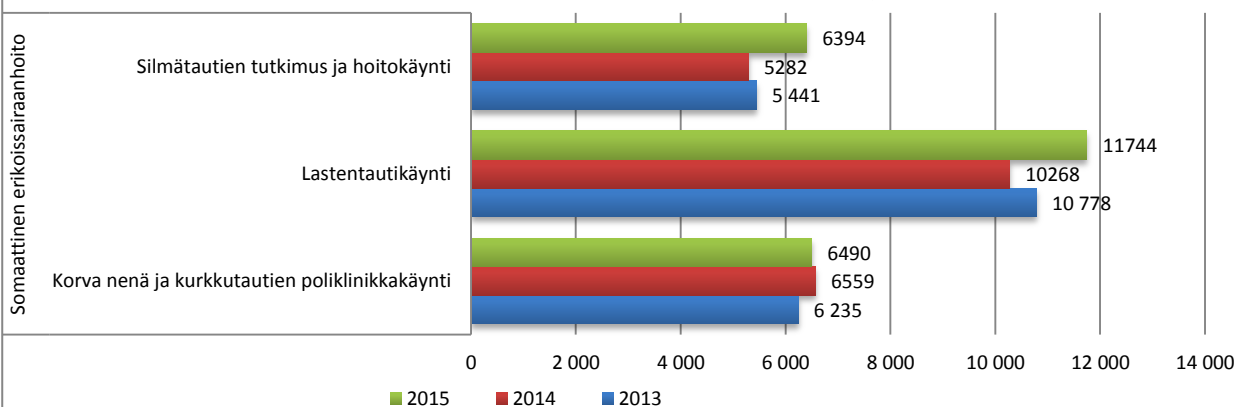
Lääkinnällisen kuntoutuksen palvelutapahtumat (kumulat.)



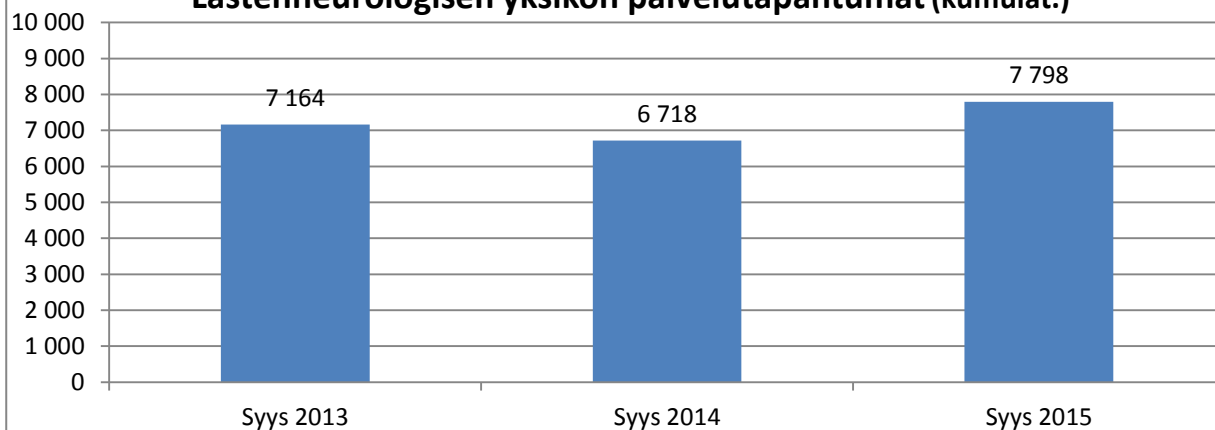
Terapiakohtaiset palvelutapahtumat (kumulat.)



Somaattisen hoidon avohoitokäynnit (kumulat.)

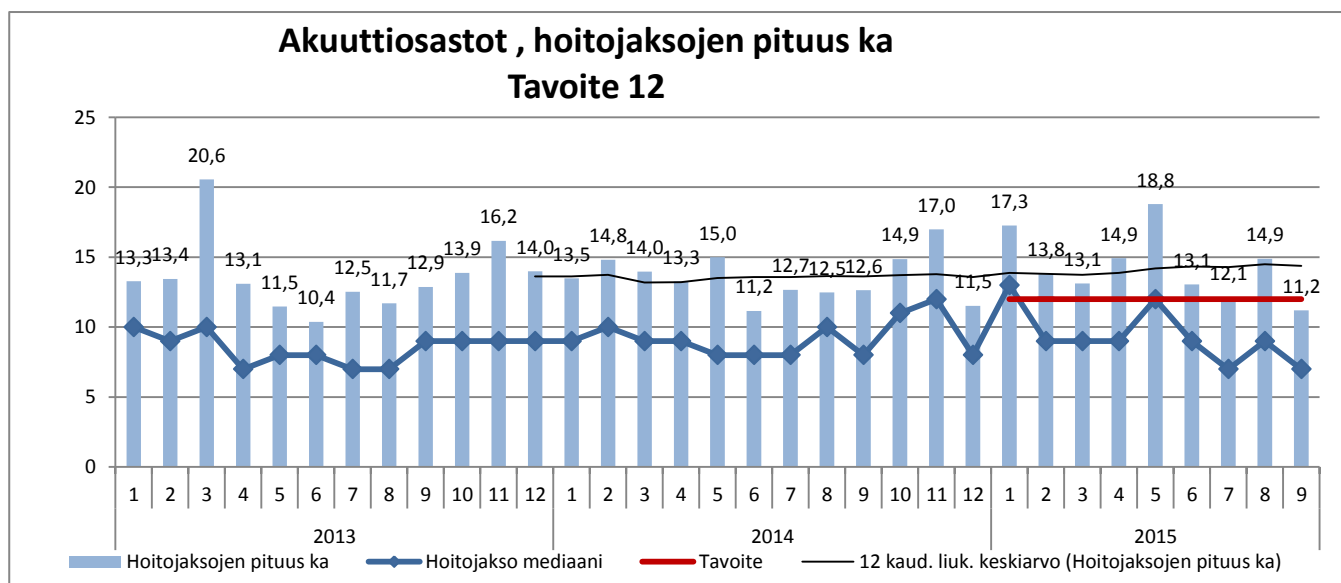
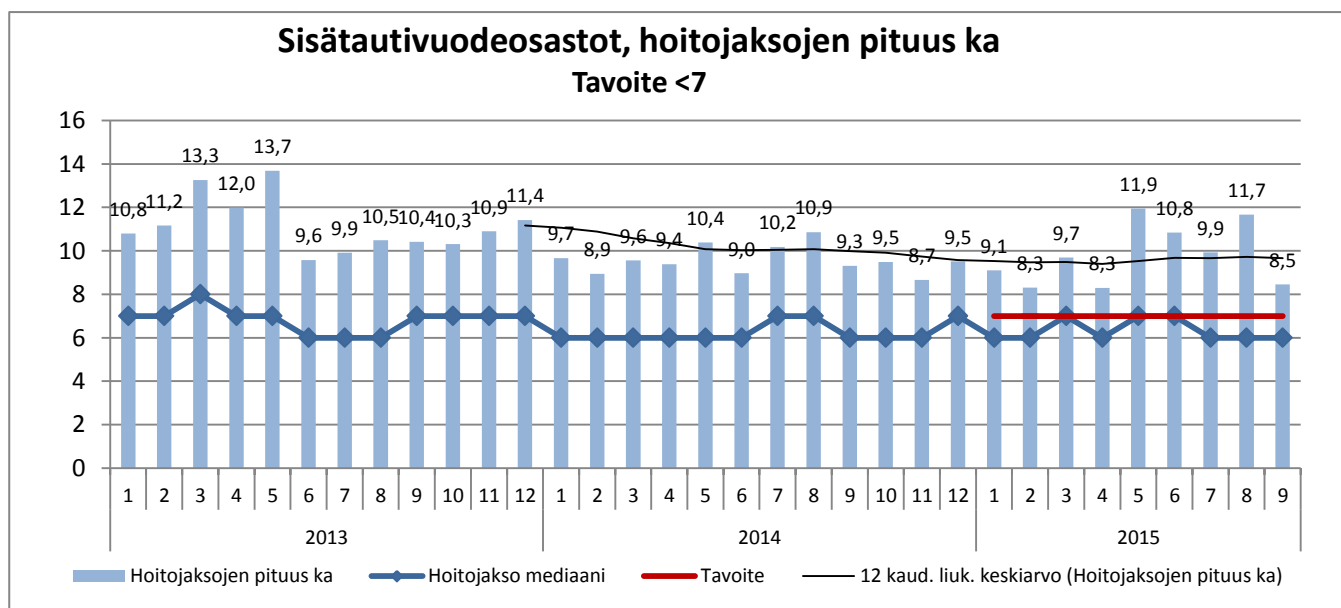
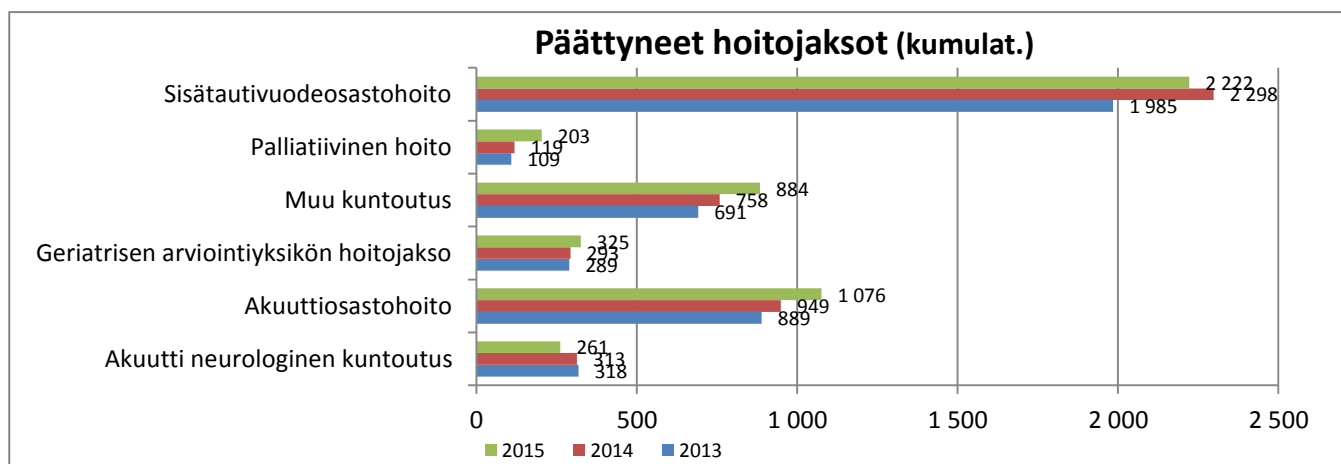


Lastenneurologisen yksikön palvelutapahtumat (kumulat.)



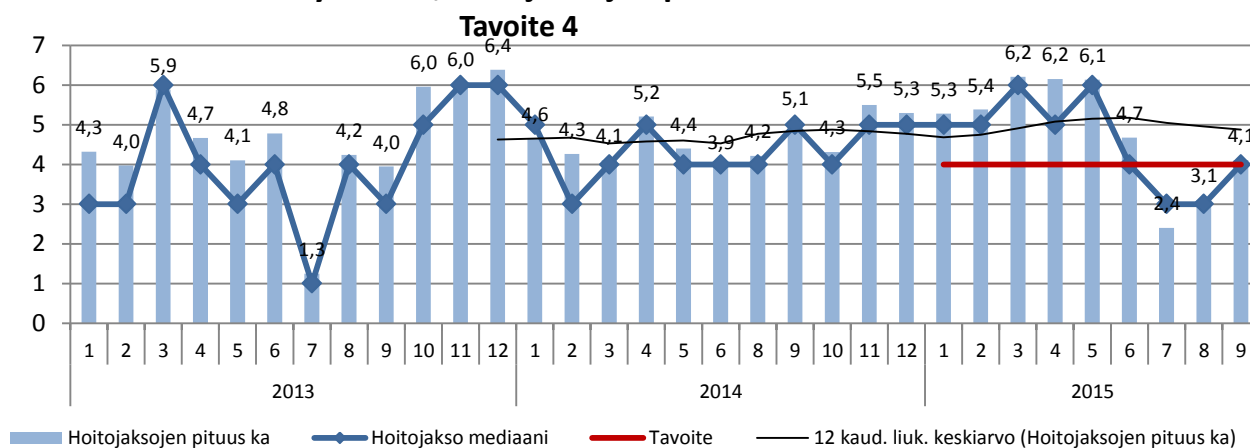
Kumulat. tarkoittaa asiakastapahtumien summaa tai eri asiakkaiden määrää vuoden alusta raportointikuukauden loppuun (tammi-syyskuu)

Sairaalapalvelut

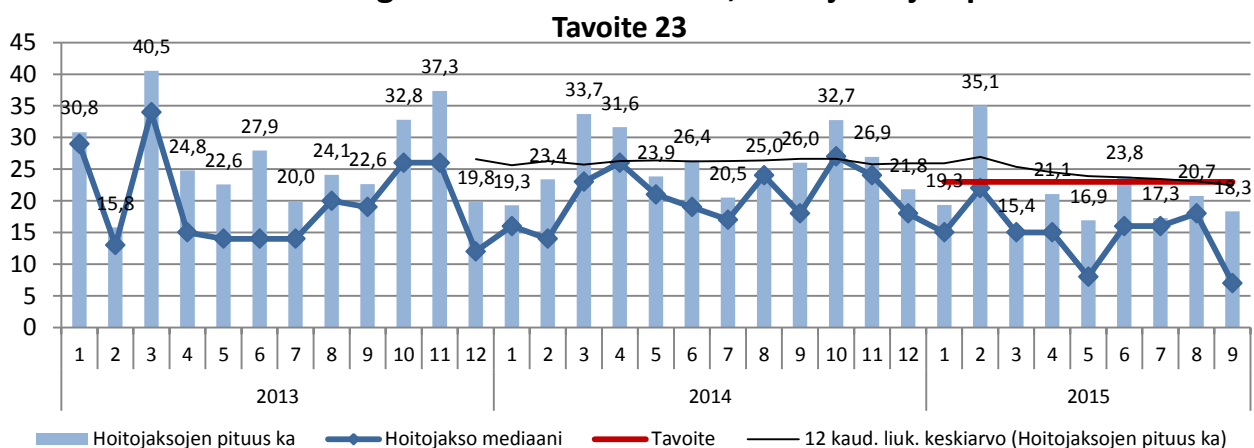


Kumulat. tarkoittaa asiakastapahtumien summaa tai eri asiakkaiden määrää vuoden alusta raportointikuukauden loppuun (tammi-syyskuu)

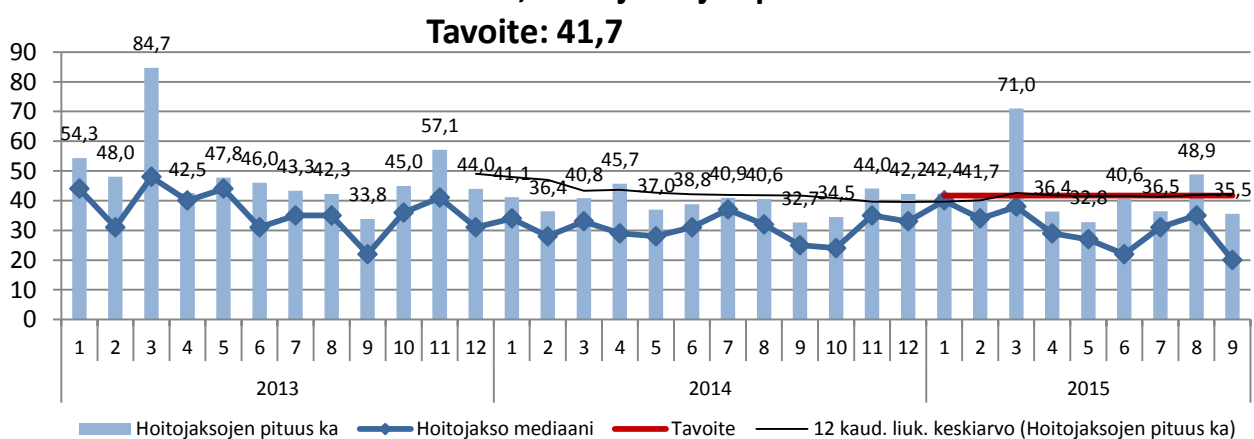
GAK-yksikkö ,hoitajaksojen pituus ka



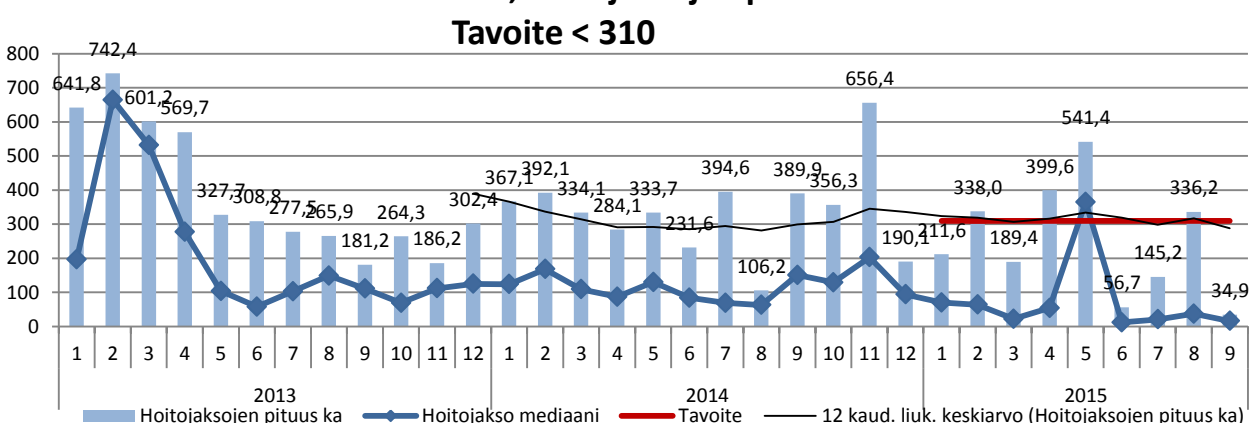
Akuutti neurologinen kuntoutusosasto, hoitajaksojen pituus ka



Muut kuntoutusosastot, hoitajaksojen pituus ka

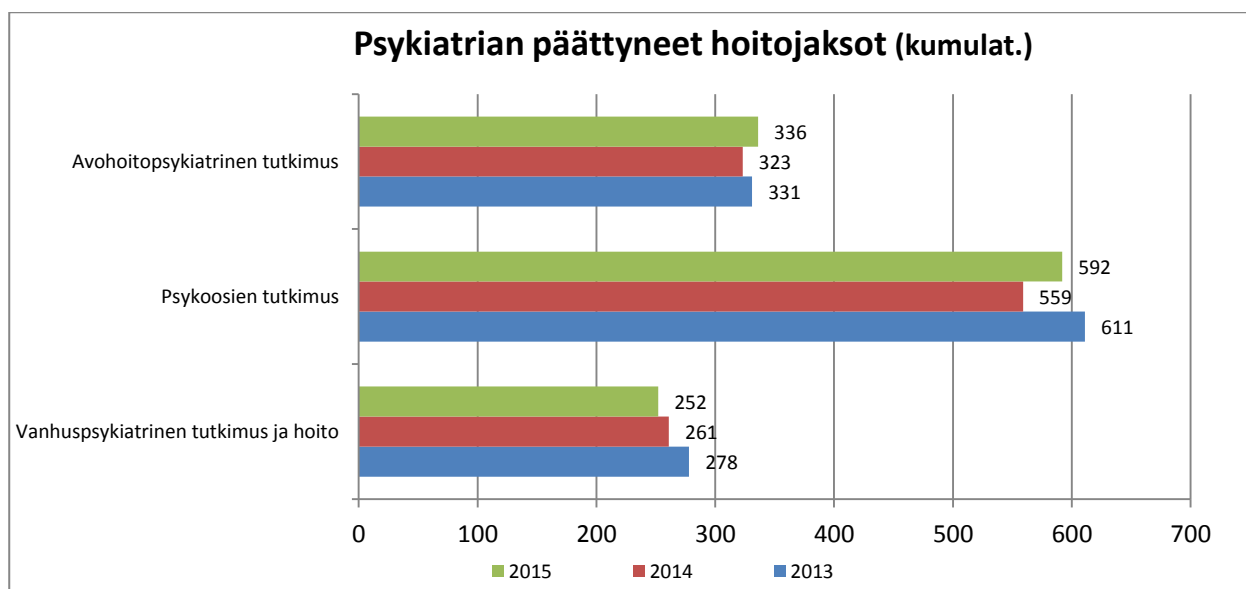
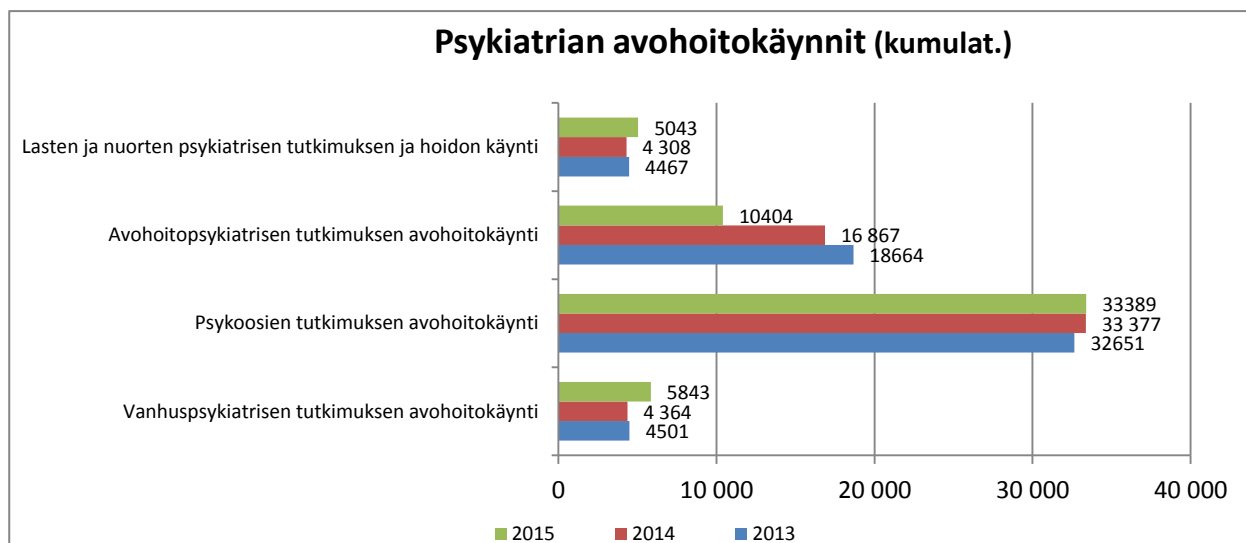


Palliativinen hoito, hoitajaksojen pituus ka

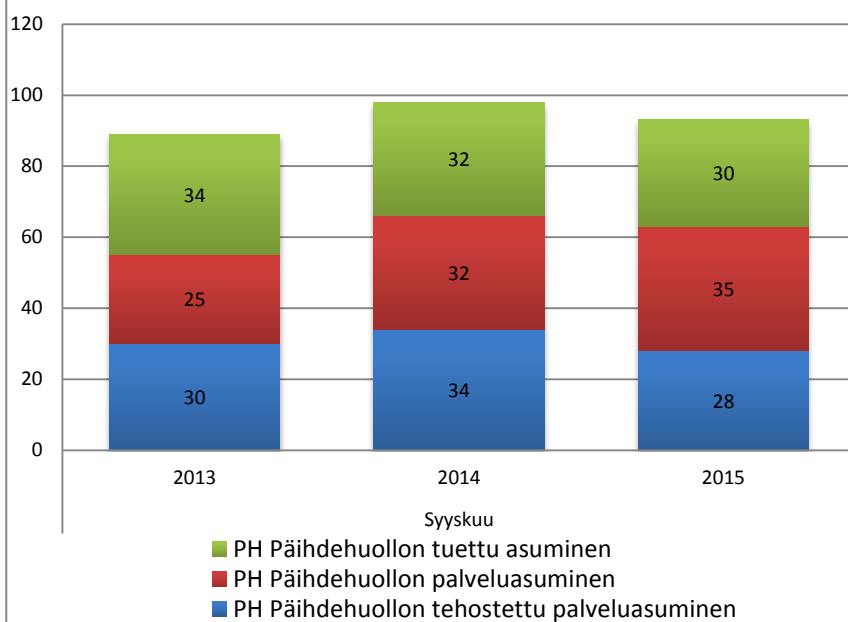


Kumulat. tarkoittaa asiakastapahtumien summaa tai eri asiakkaiden määrää vuoden alusta raportointikuukauden loppuun (tammi-syyskuu)

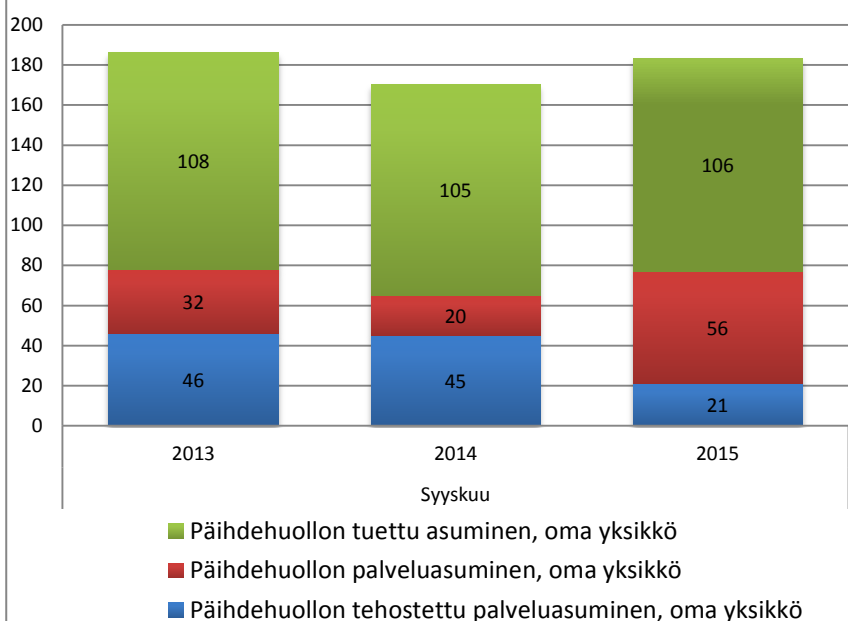
Mielenterveys- ja päihdepalvelut

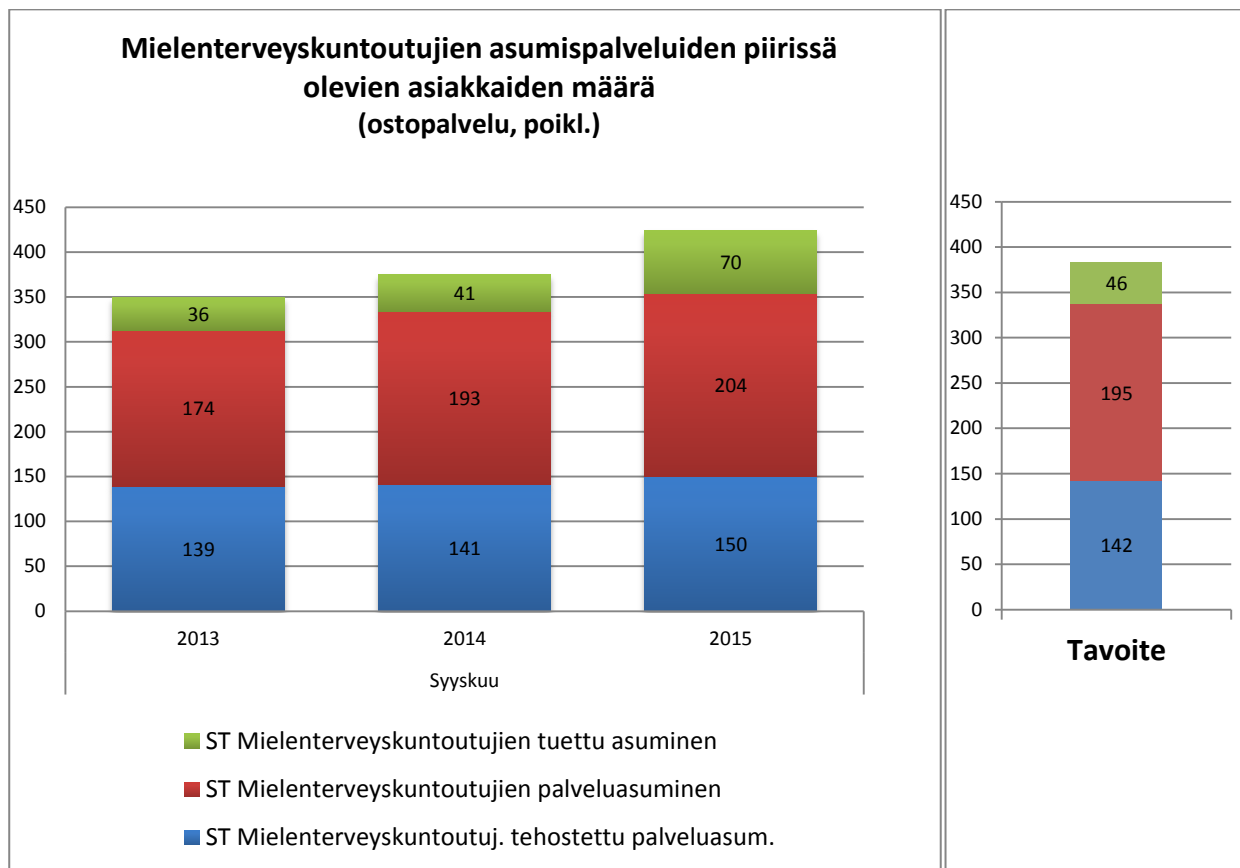


Päihdehuollon asumispalveluiden piirissä olevien asiakkaiden määrä (ostopalvelu, poikl.)

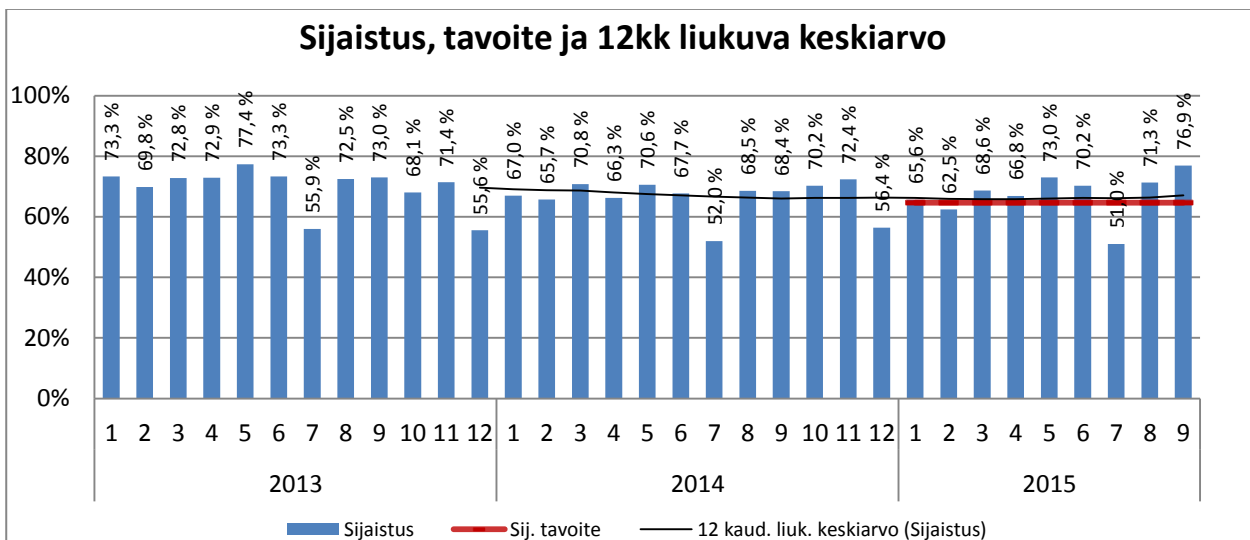
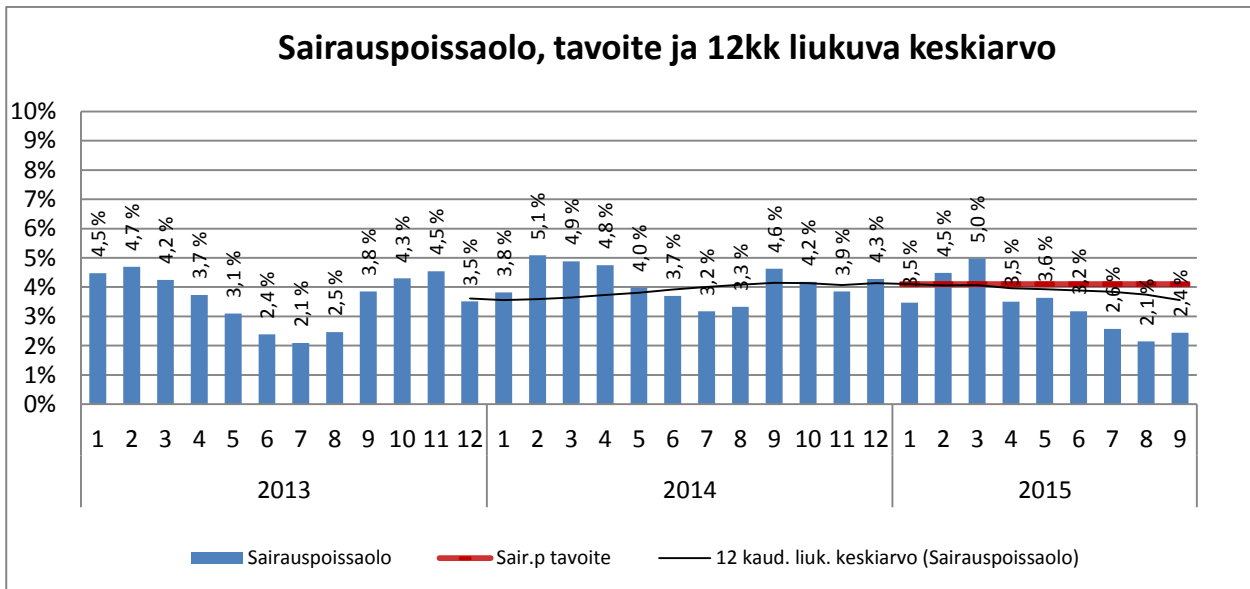
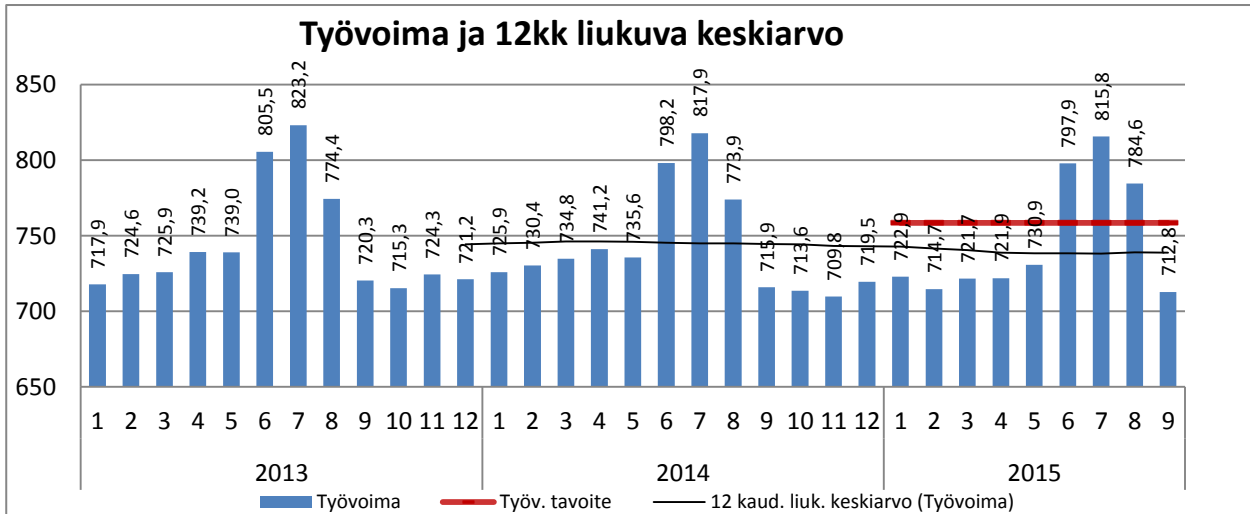


Päihdehuollon asumispalveluiden piirissä olevien asiakkaiden määrä (omat yksiköt, poikl.)



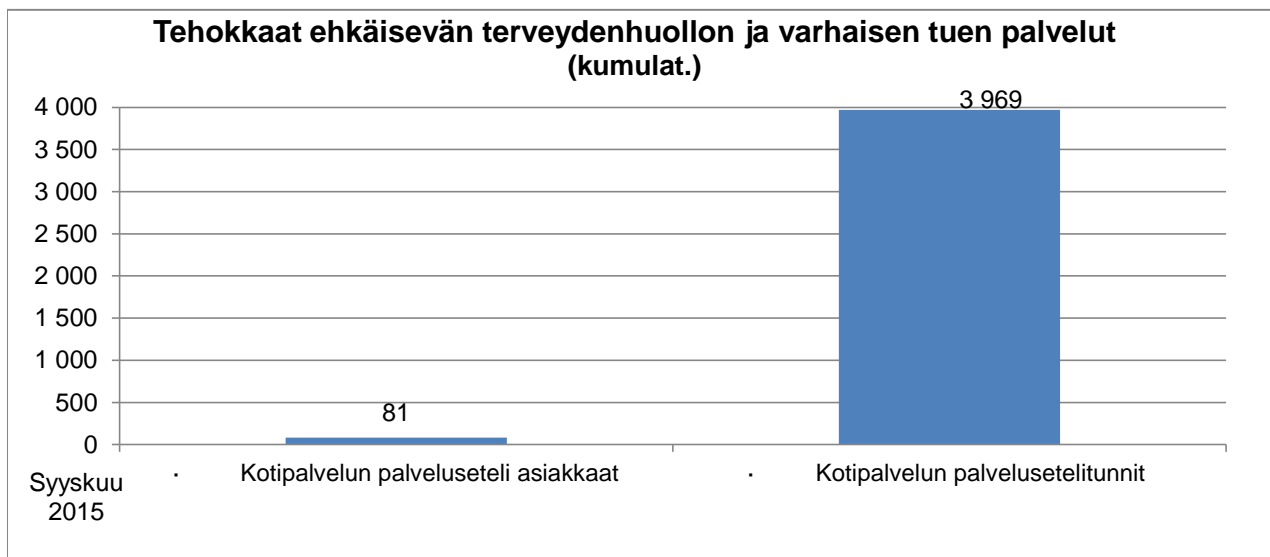


PERHE- JA SOSIAALIPALVELUT

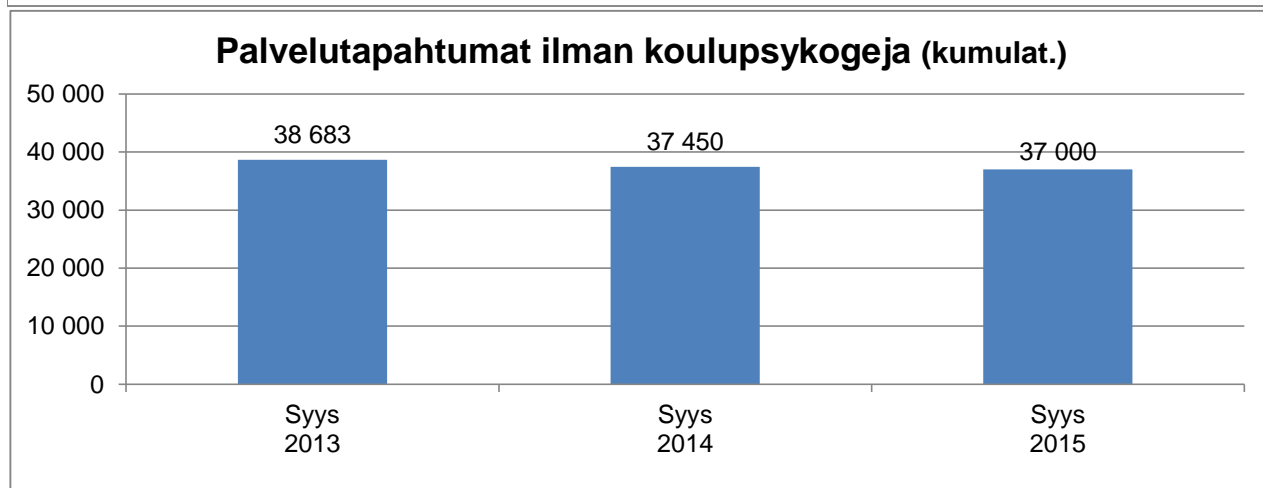
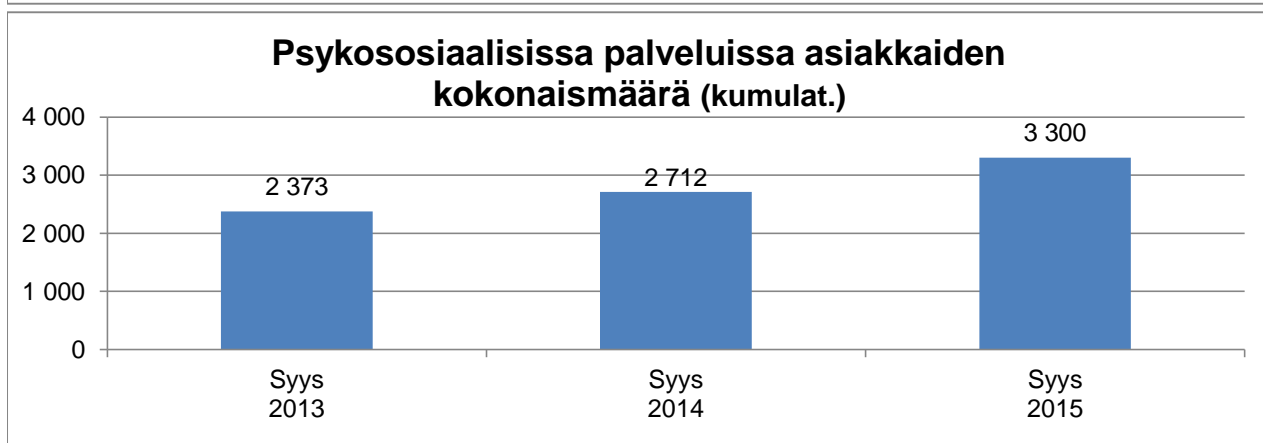
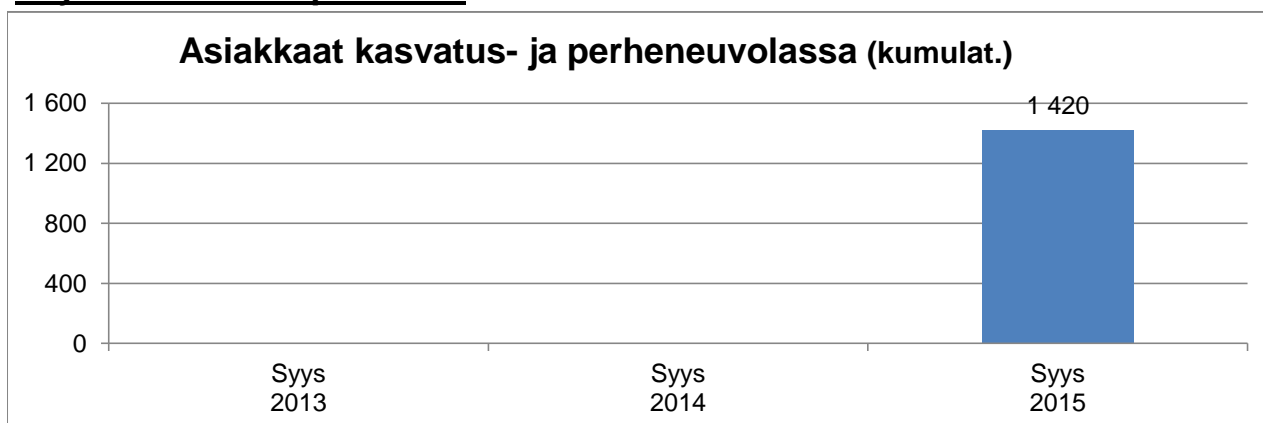


Kumulat. tarkoittaa asiakastapahtumien summaa tai eri asiakkaiden määrää vuoden alusta raportointikuukauden loppuun (tammi-syyskuu)

Tehokkaat ehkäisevän terveydenhuollon ja varhaisen tuen palvelut

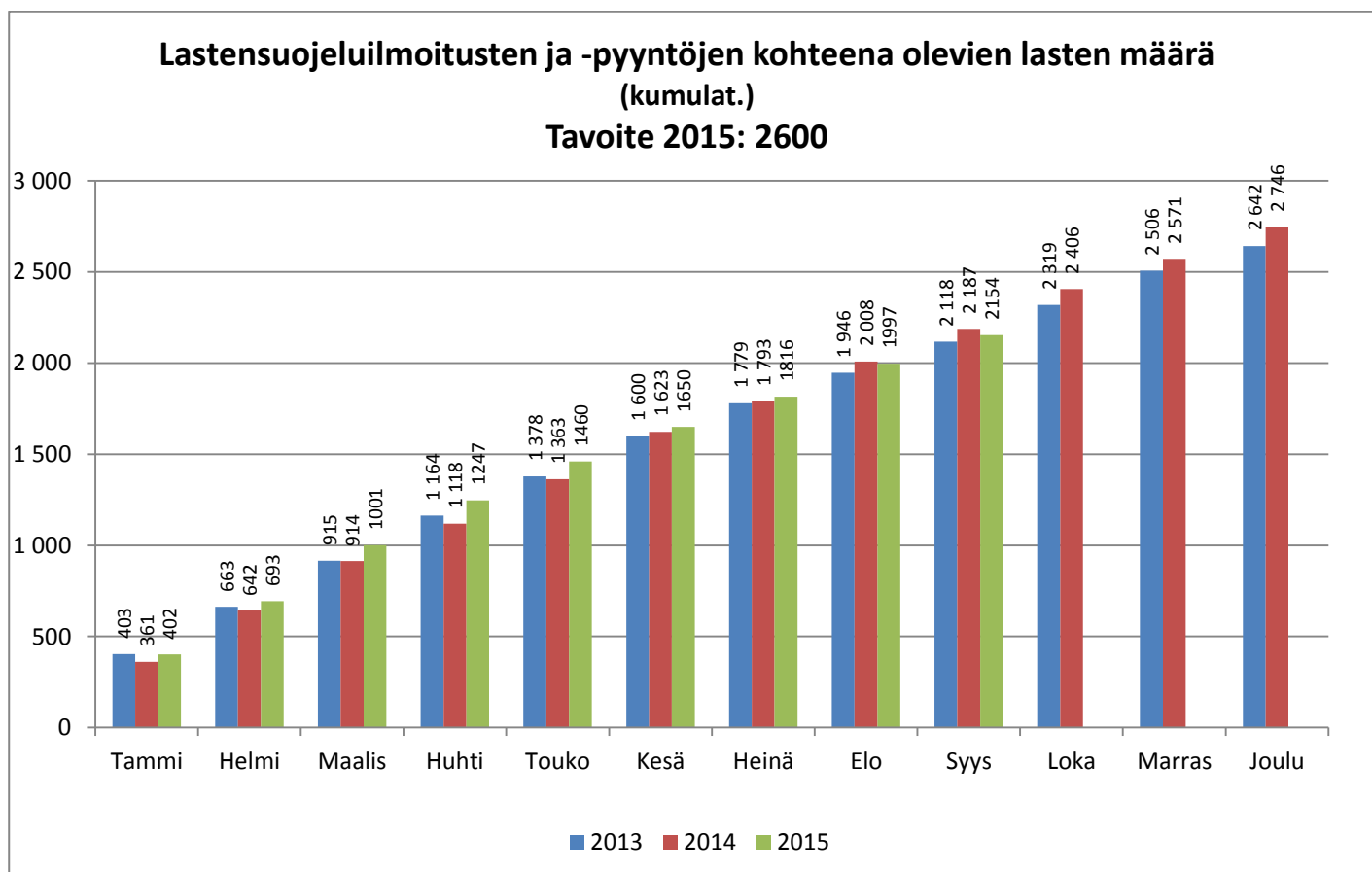
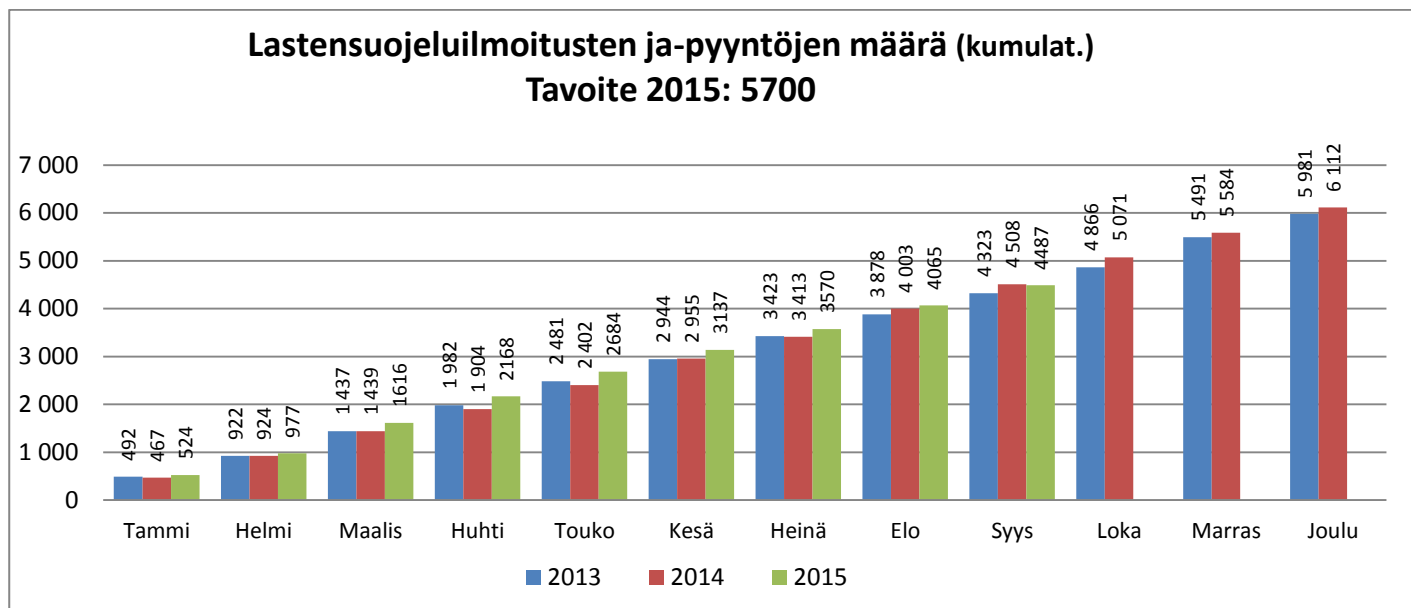


Psykososiaaliset palvelut



Kumulat. tarkoittaa asiakastapahtumien summaa tai eri asiakkaiden määrää vuoden alusta raportointikuukauden loppuun (tammi-syyskuu)

Avohuollon sosiaalityö

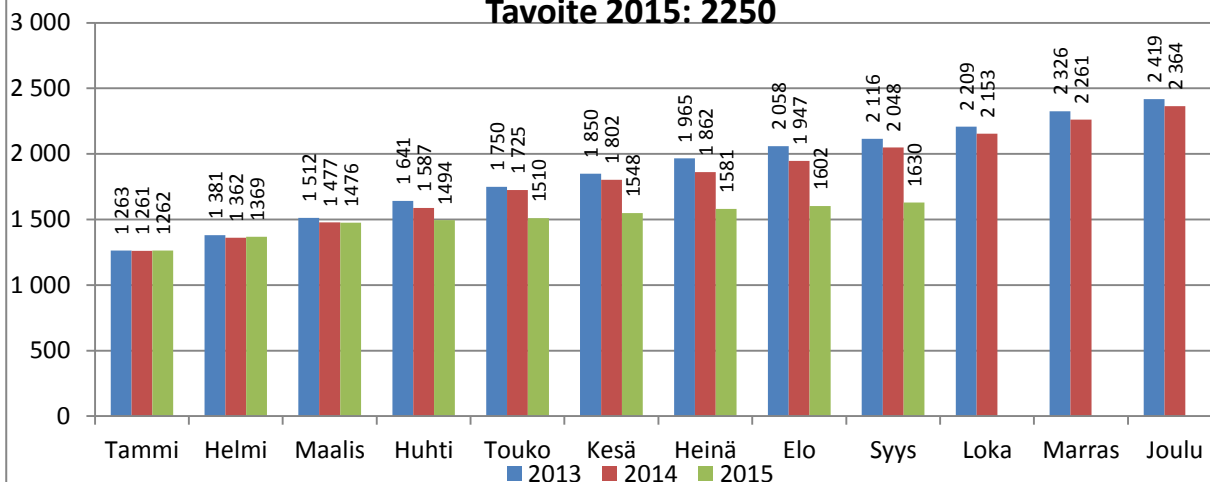


Kumulat. tarkoittaa asiakastapahtumien summaa tai eri asiakkaiden määrää vuoden alusta raportointikuukauden loppuun (tammi-syyskuu)

Avohuollon lastensuojelun piirissä olevat 0-17 vuotiaat lapset

(kumulat.)

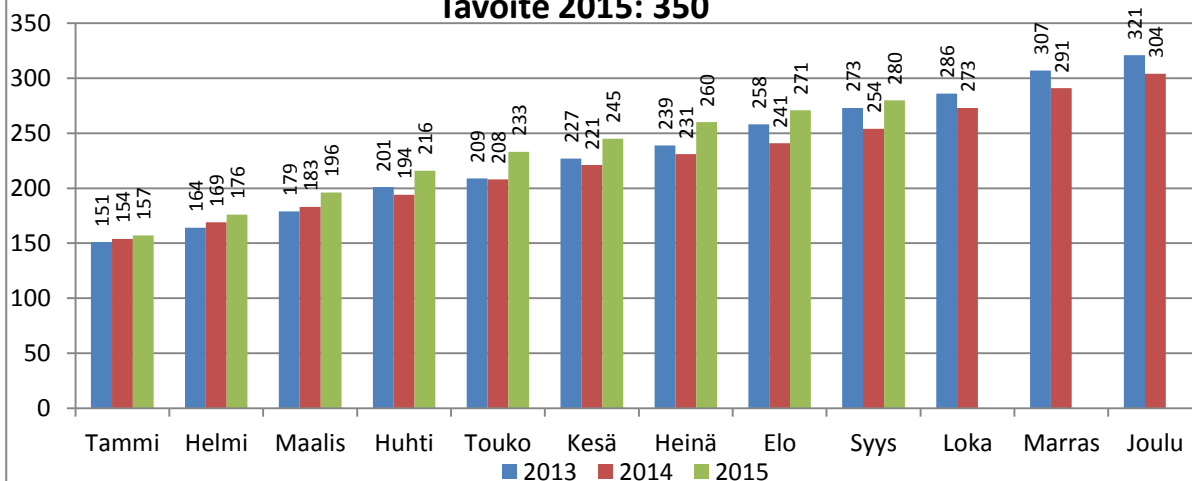
Tavoite 2015: 2250



Lastensuojelun perhetyötä saavien perheiden määrä

(kumulat.)

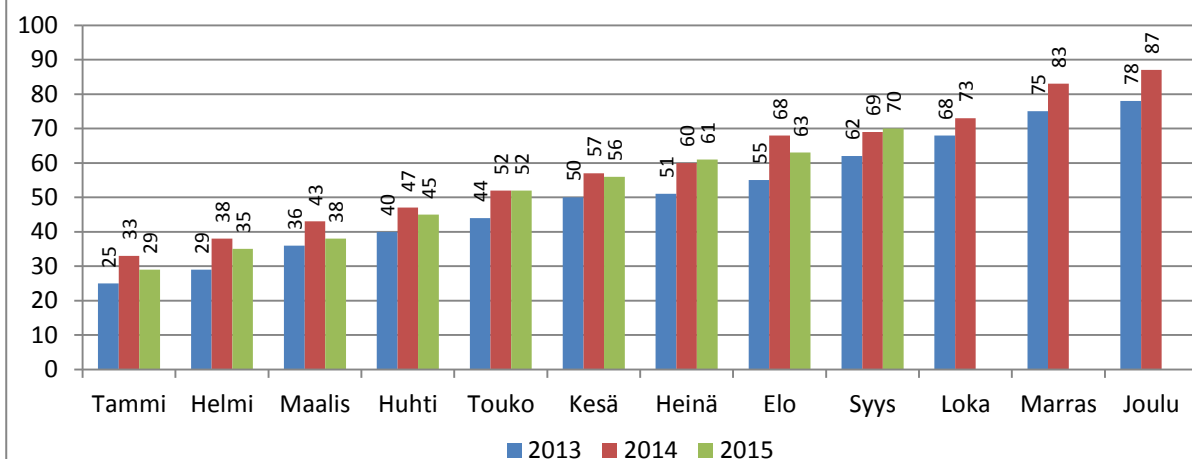
Tavoite 2015: 350

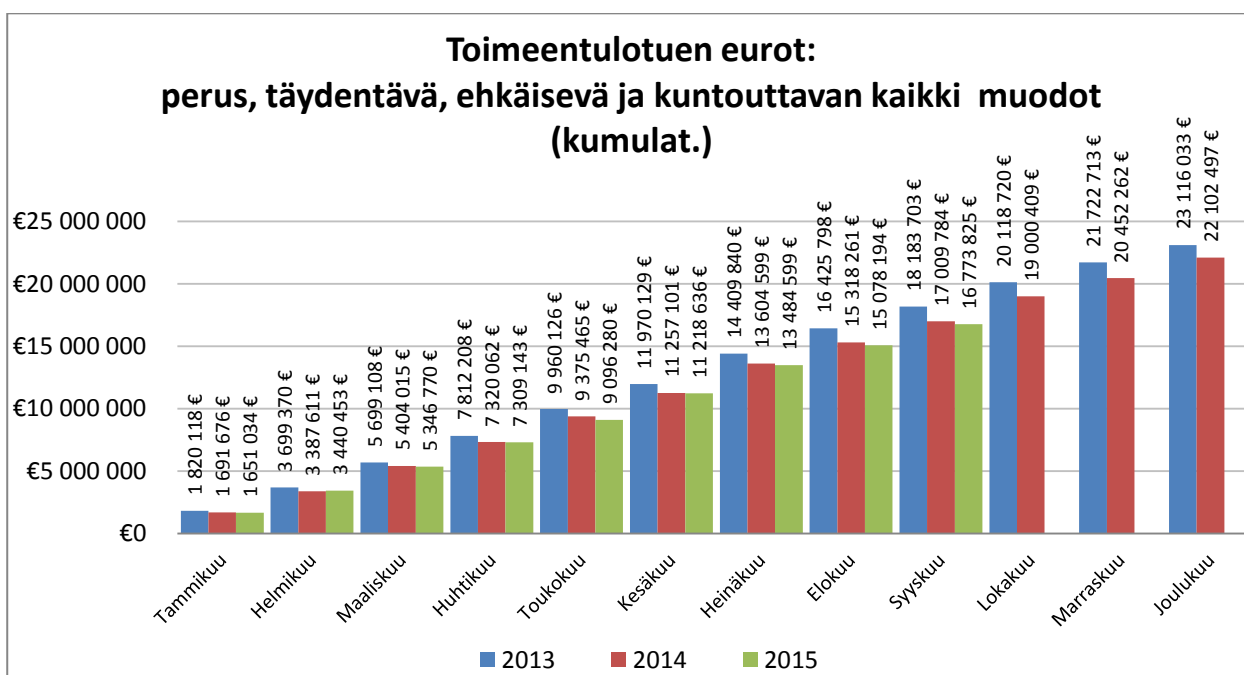
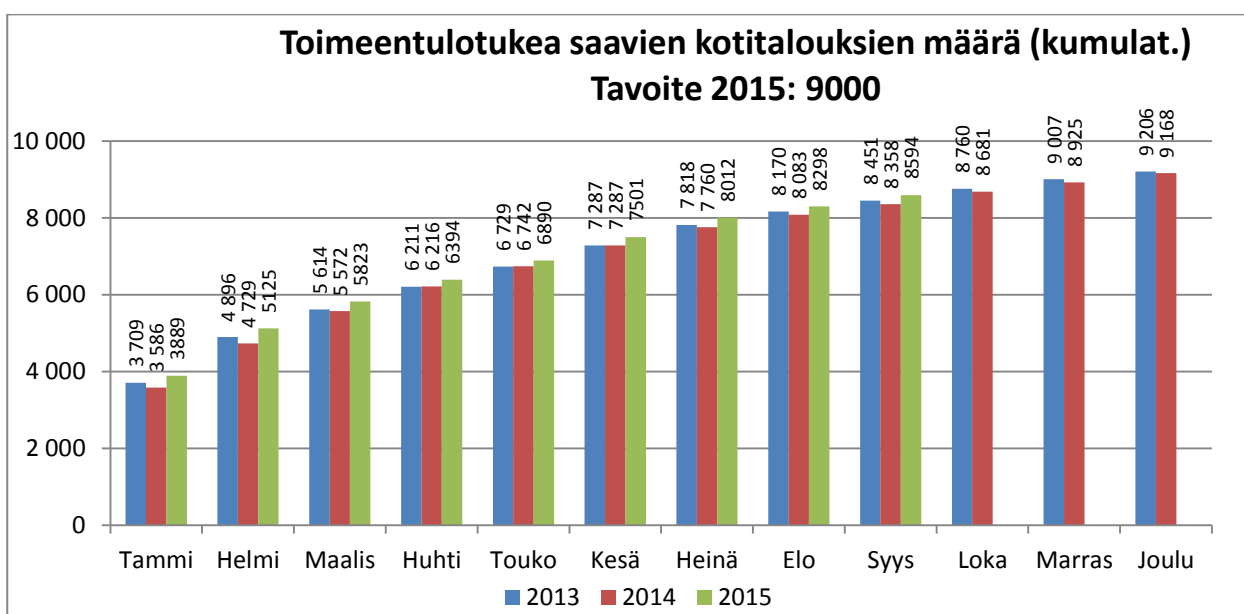
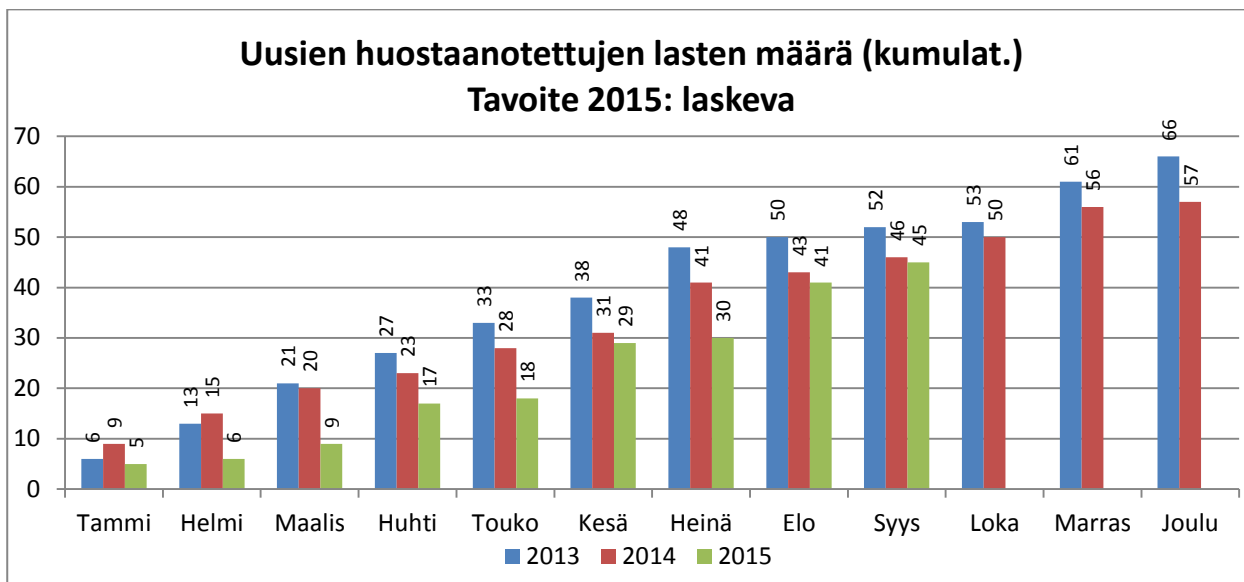


Lastensuojelun intensiivistä perhetukea saavien perheiden

määrä (kumulat.)

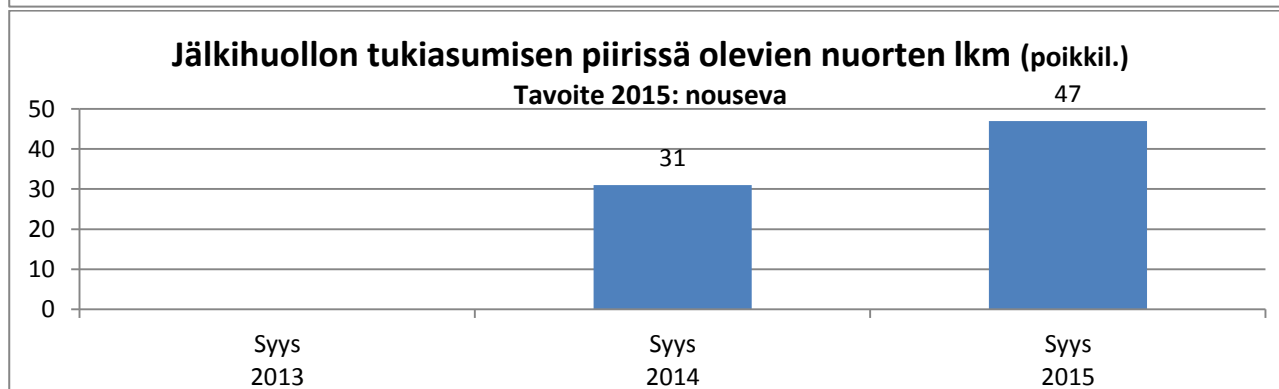
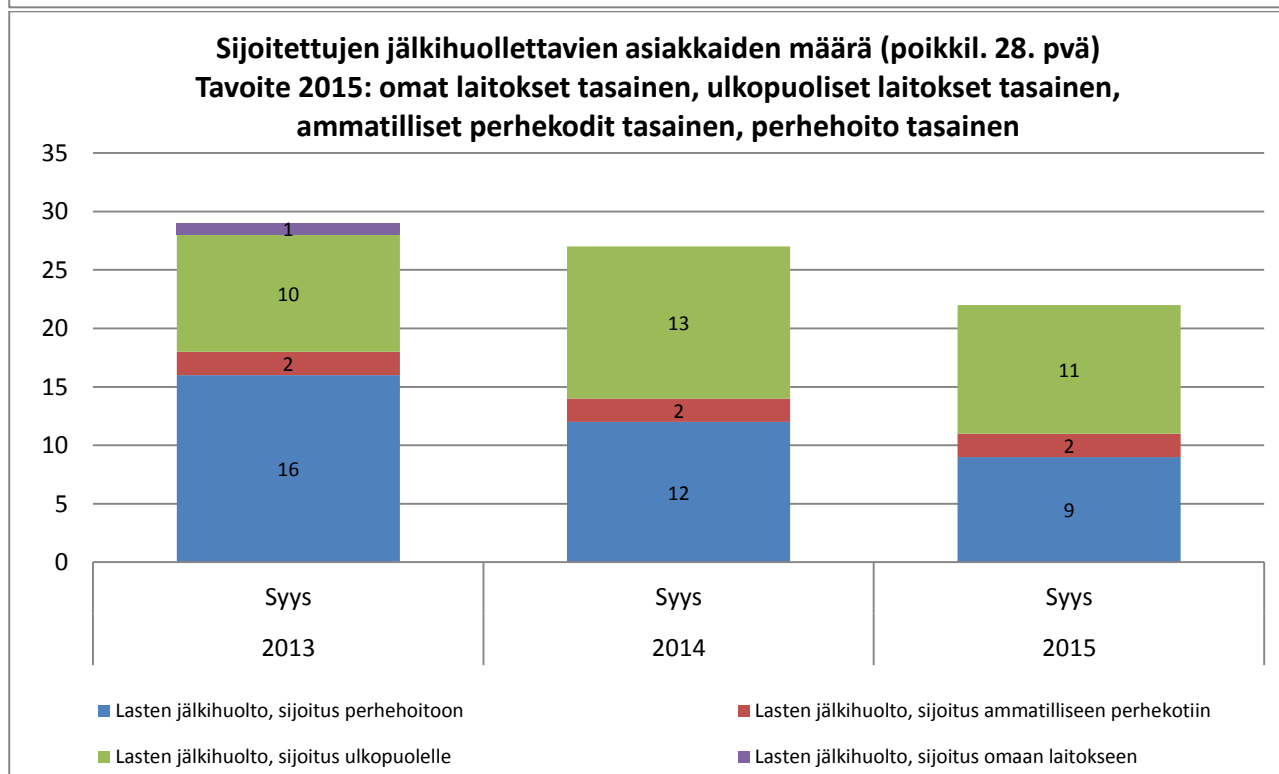
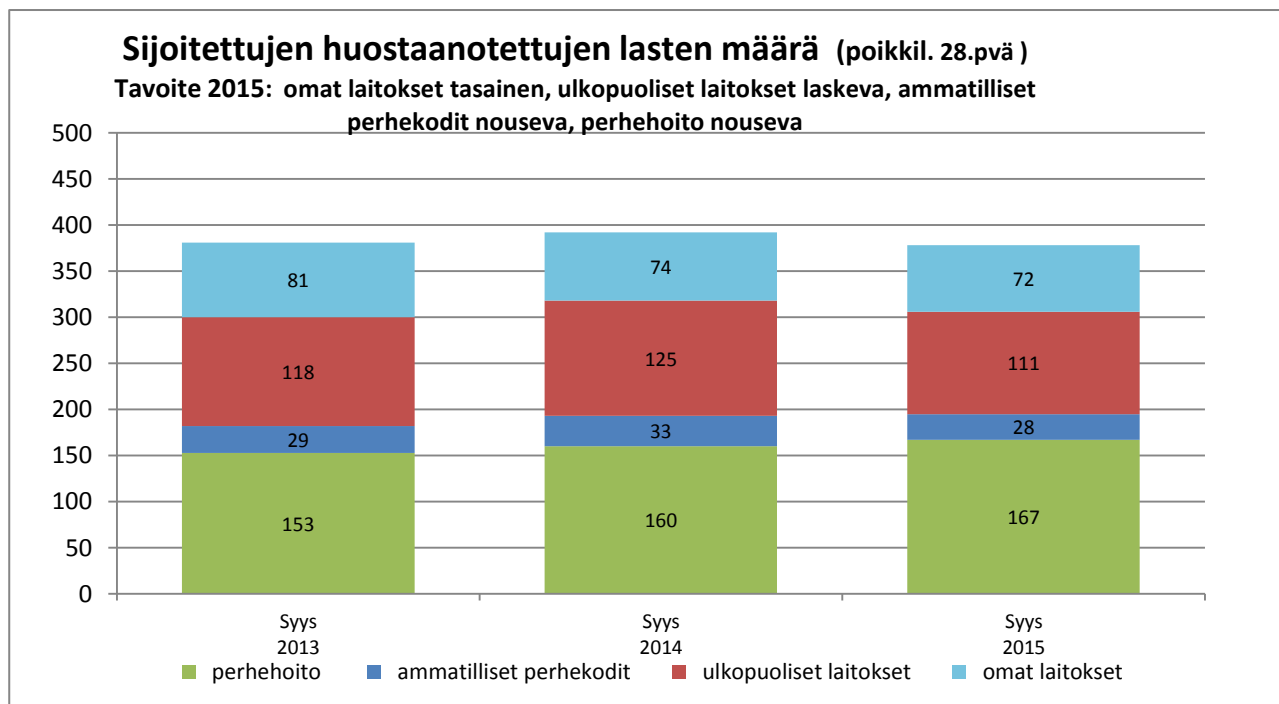
Tavoite 2015: 90





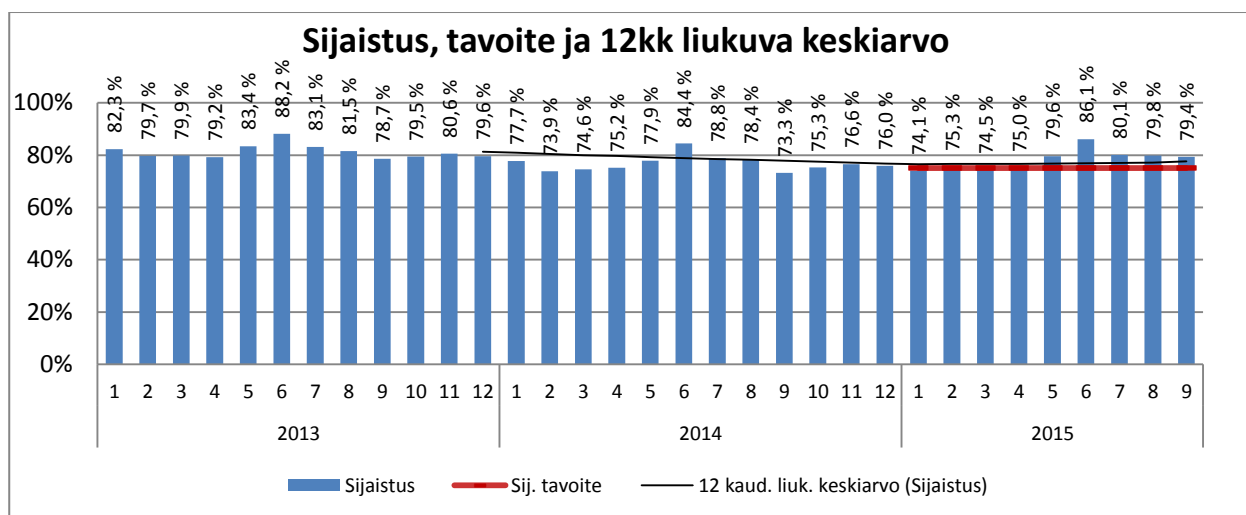
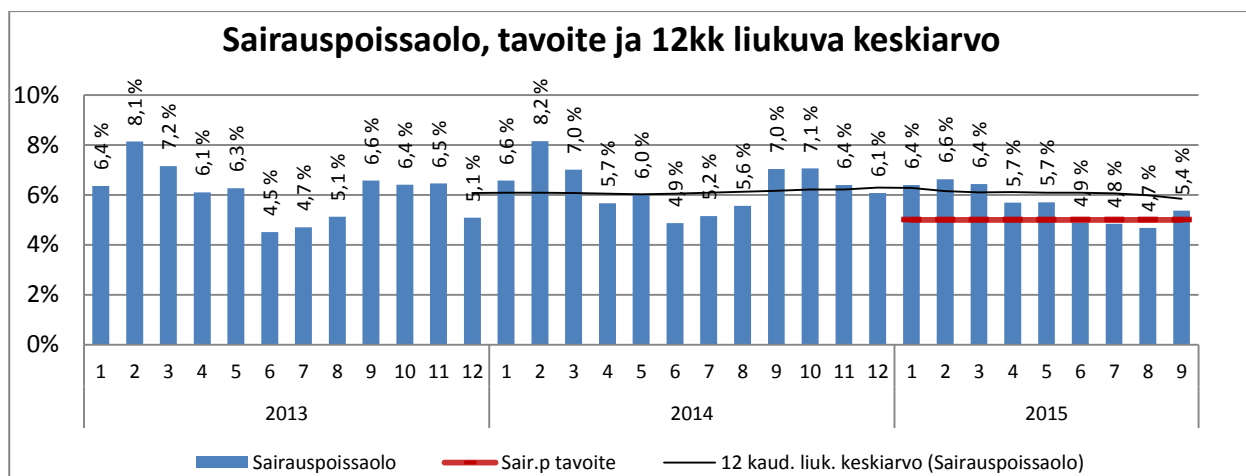
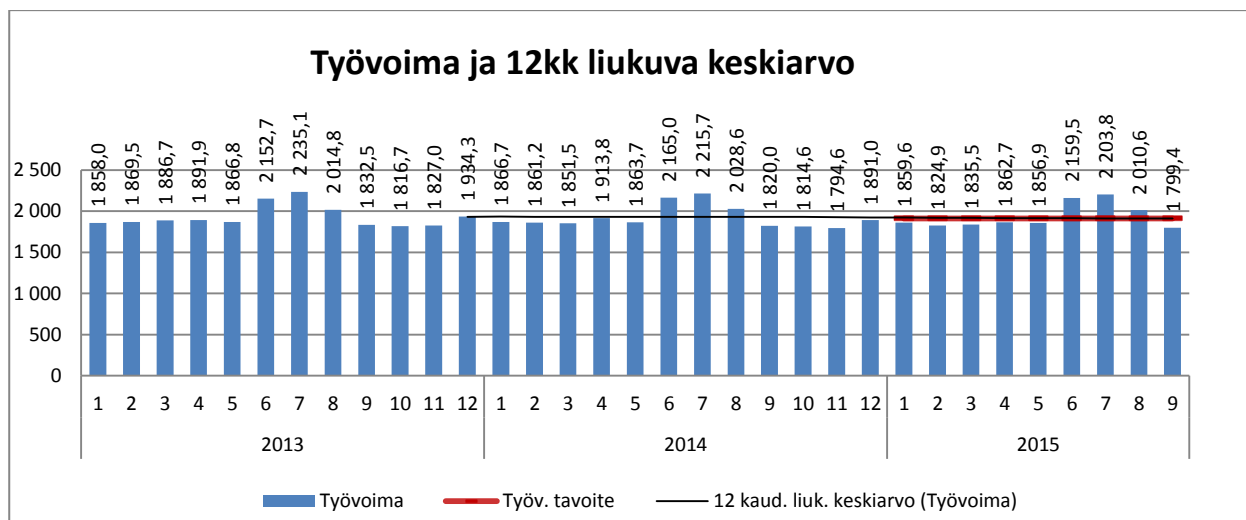
Kumulat. tarkoittaa asiakastapahtumien summaa tai eri asiakkaiden määrää vuoden alusta raportointikuukauden loppuun (tammi-syyskuu)

Sijaishuollon sosiaalityö

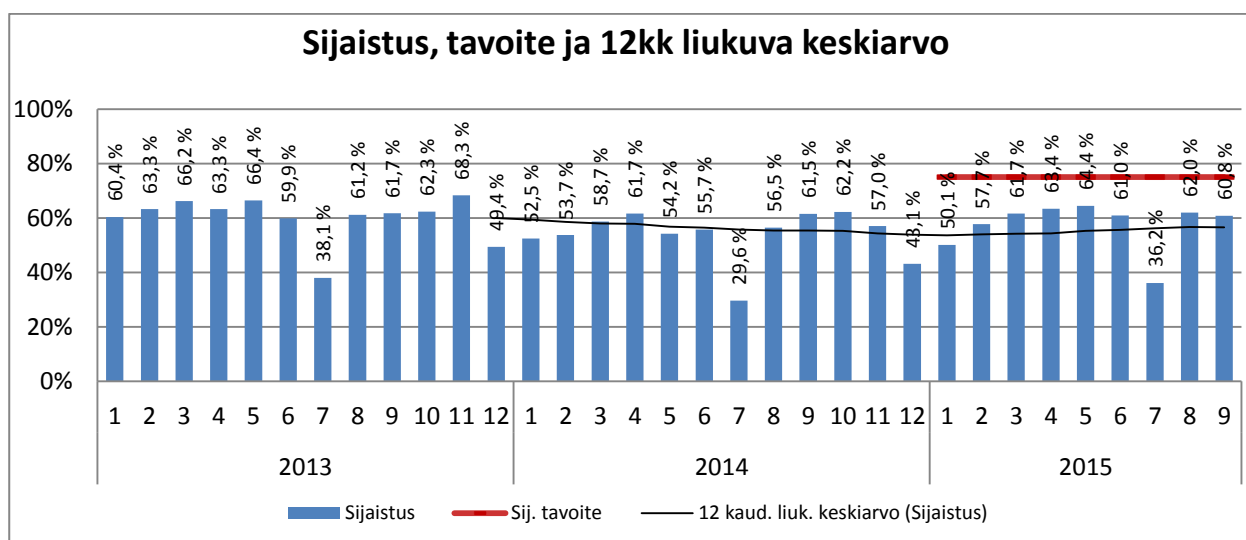
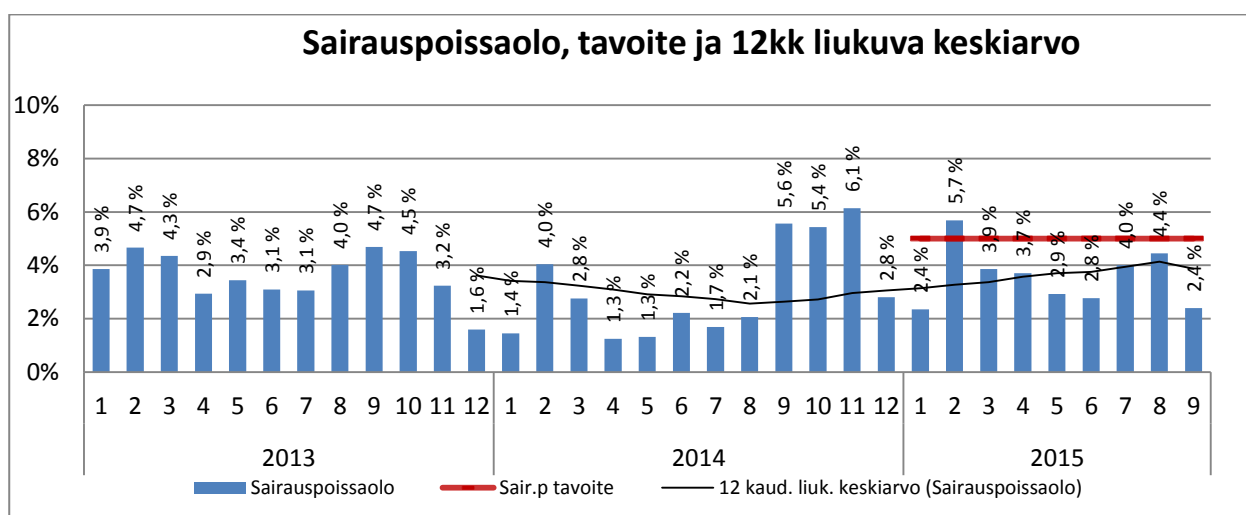
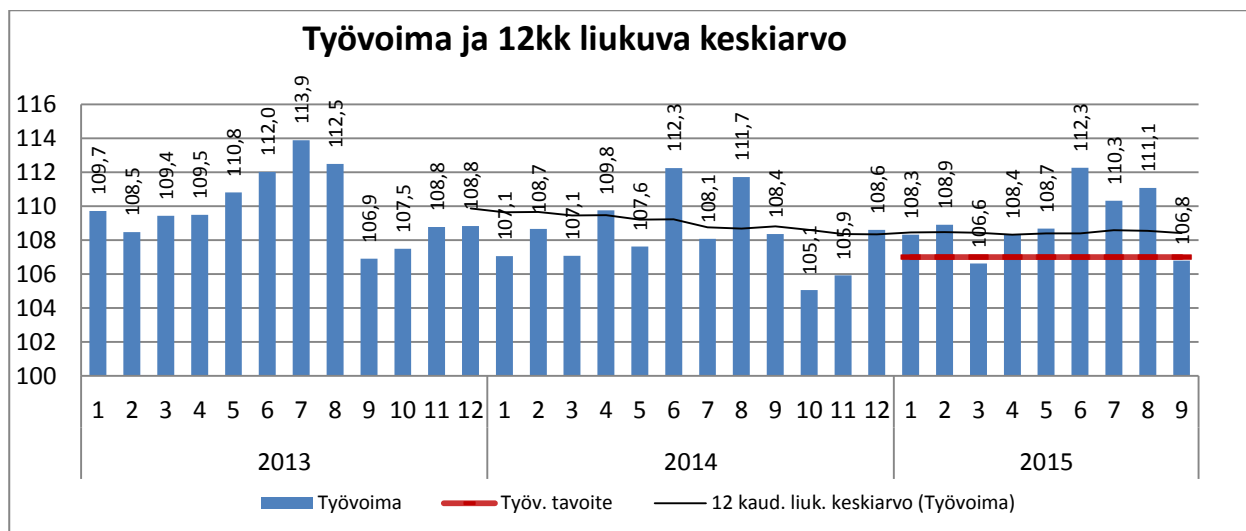


VANHUS- JA VAMMAISPALVELUT

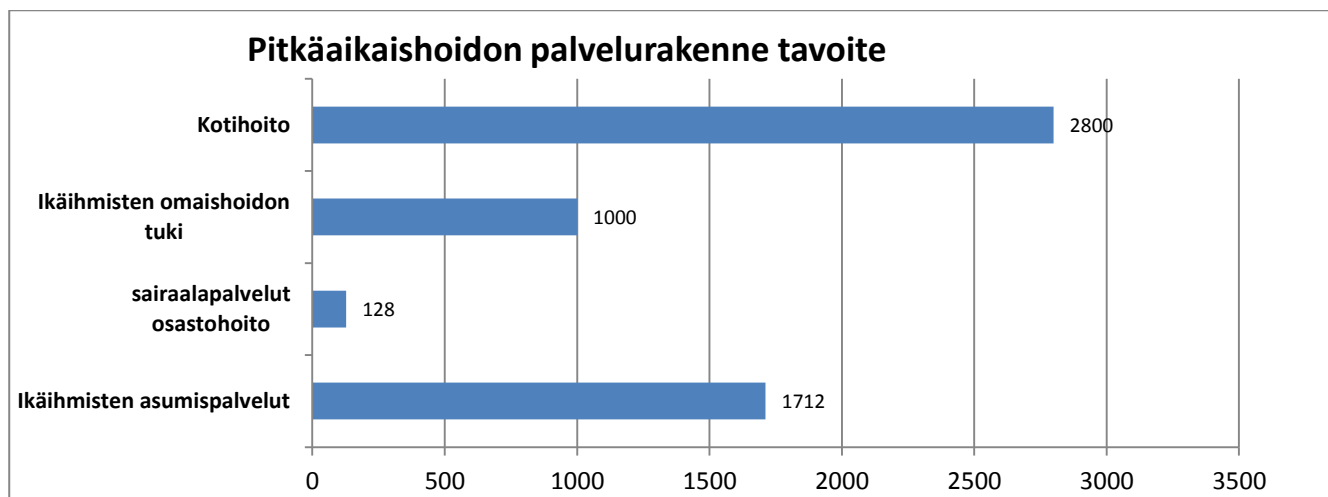
Vanhuspalvelut henkilöstö



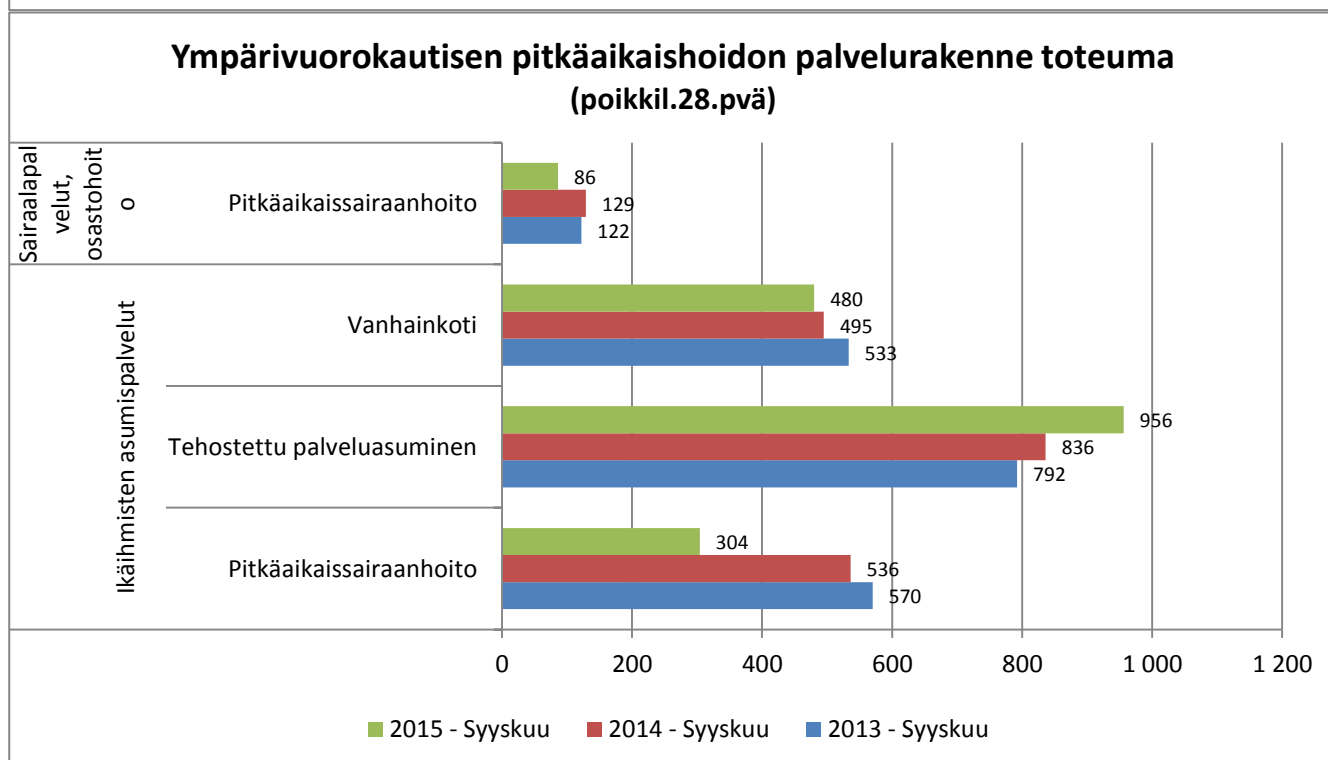
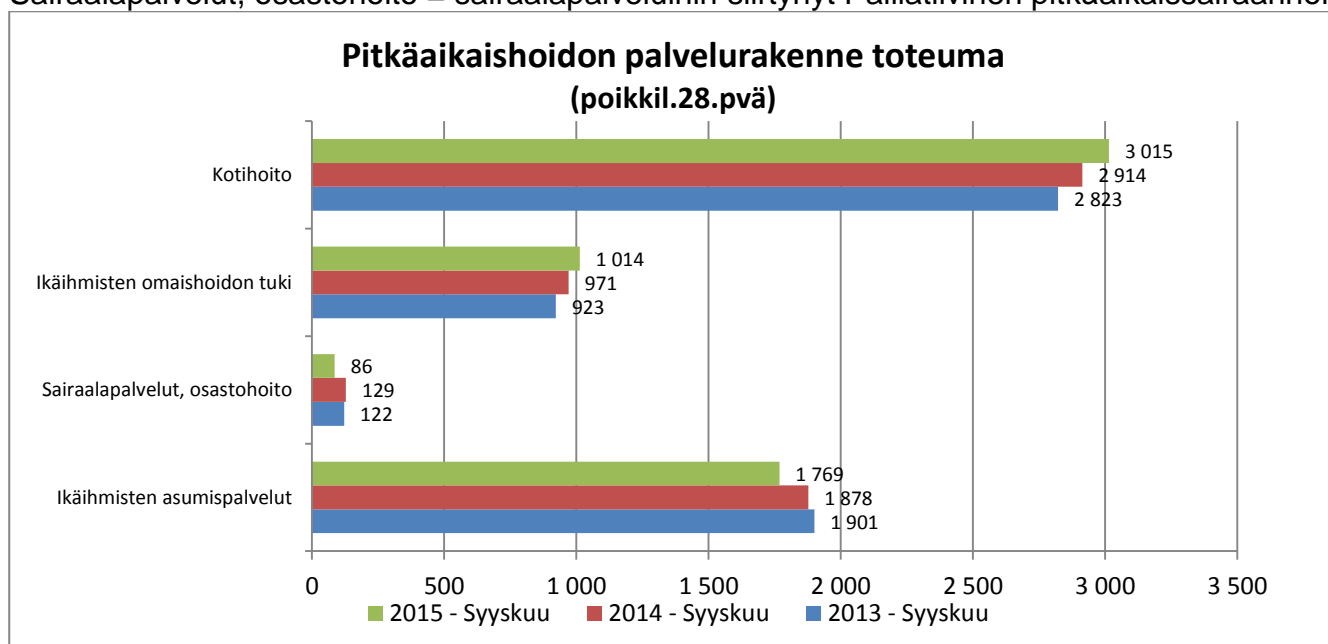
Vammaispalvelut henkilöstö



Vanhuspalvelut

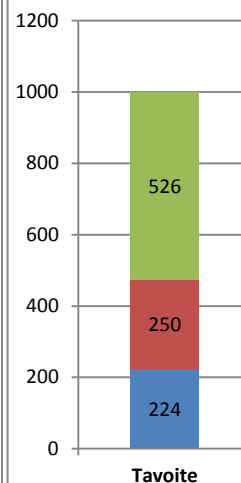
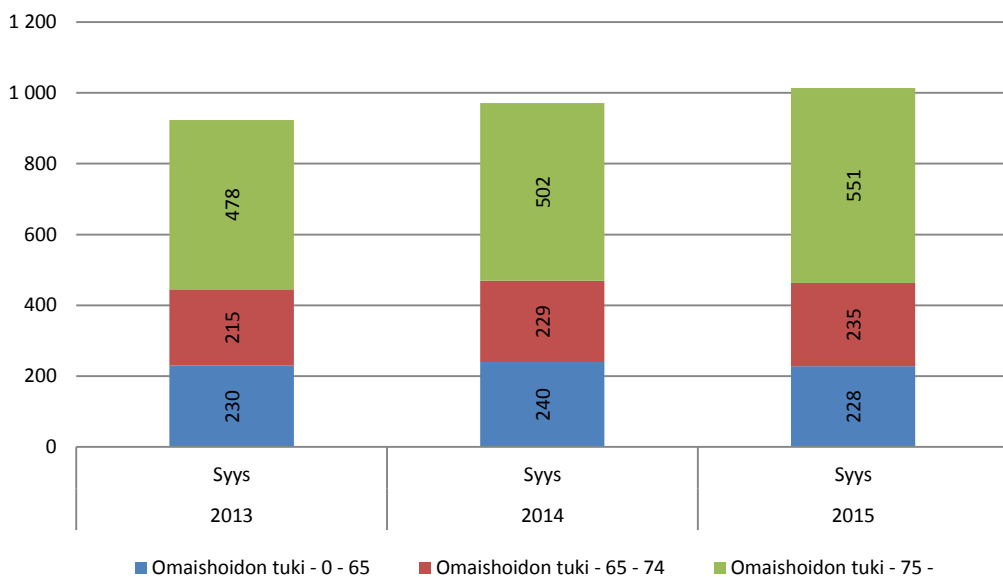


Sairaalapalvelut, osastohoito = sairaalapalveluihin siirtynyt Palliatiivinen pitkäaikaissairaanhoito

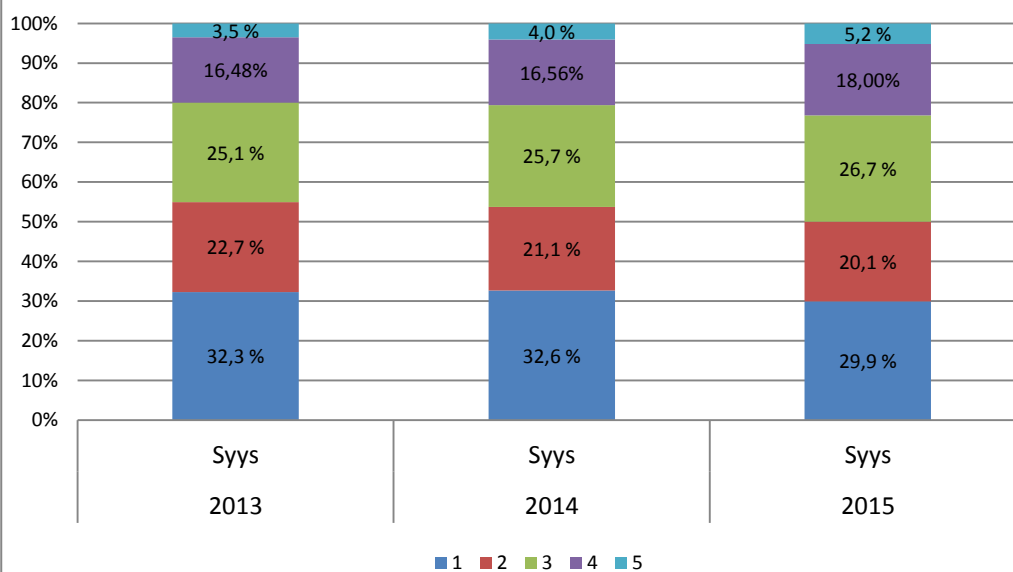


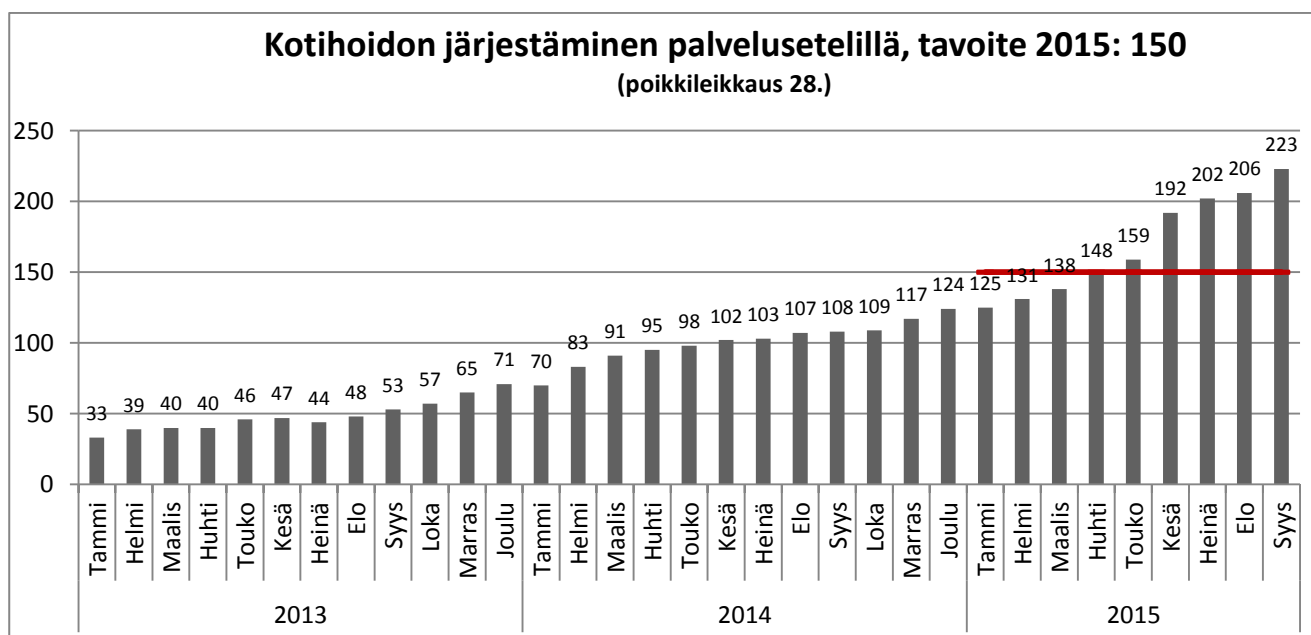
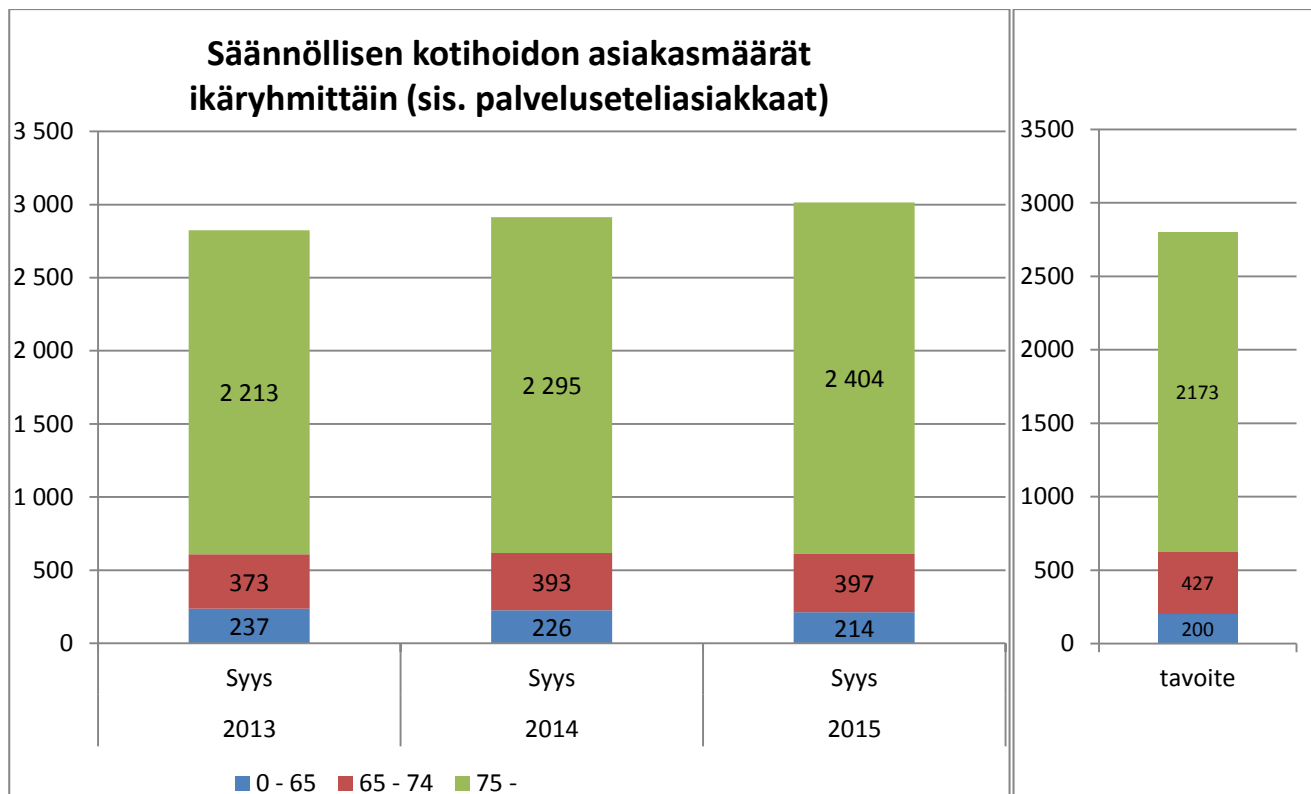
Kumulat. tarkoittaa asiakastapahtumien summaa tai eri asiakkaiden määrää vuoden alusta raportointikuukauden loppuun (tammi-syyskuu)

Omaishoidontuen piirissä olevat asiakkaat (poikkil.28.pvä)

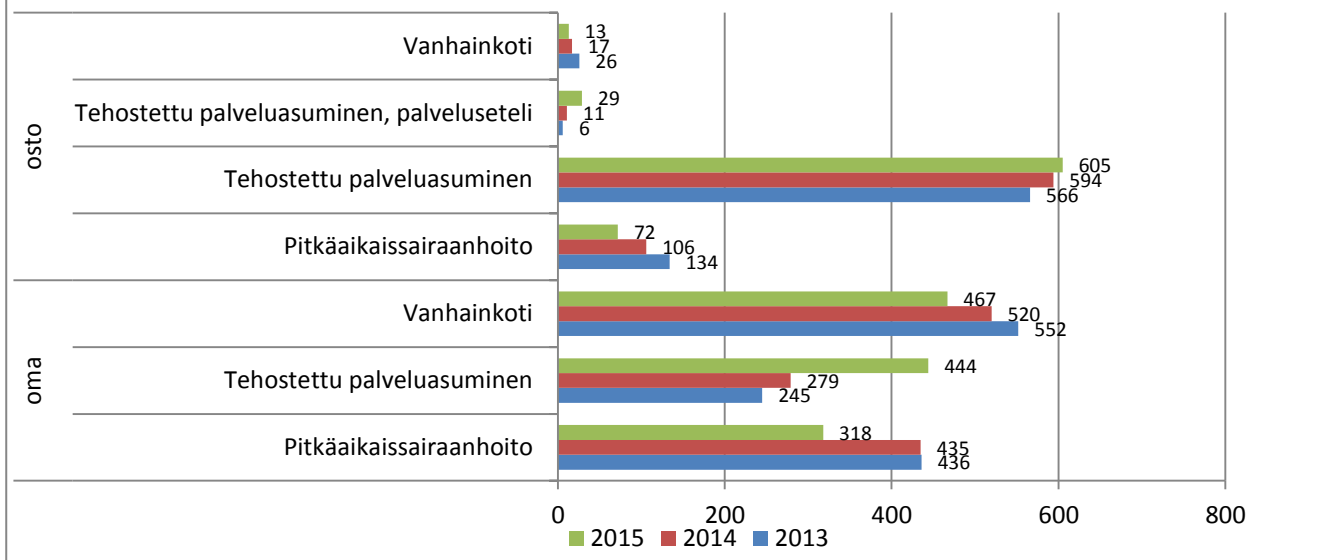


Säännöllisen kotihoidon asiakasmäärät palveluluokittain (Sis. palveluseteliasiakkaat, poikkil 28.pvä)

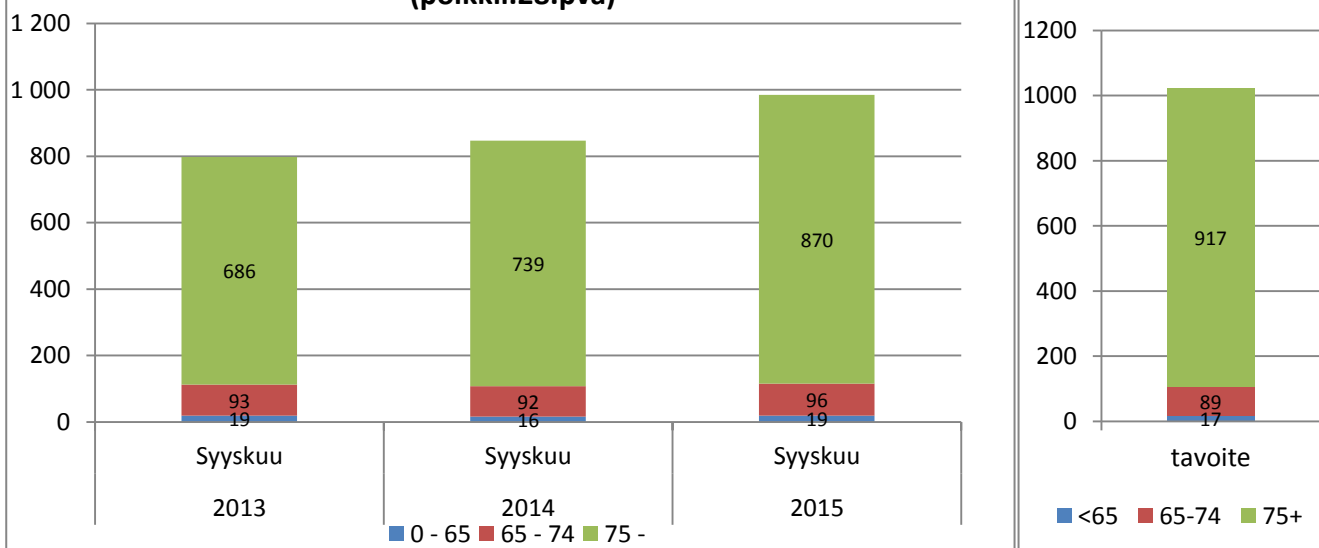




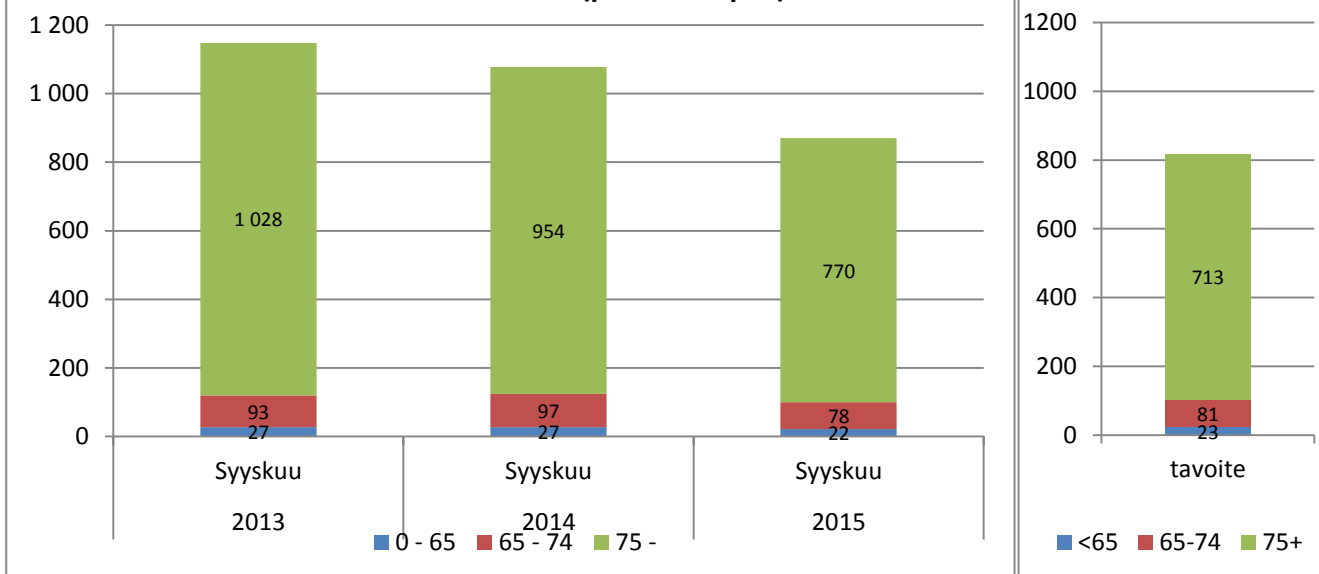
**Ympäri vuorokautisen pitkäaikaishoidon asiakkaat
(sis. Kaskenlinnan palliatiivisen pitkäaikaissairaanhoidon)
(poikkil. 28.pvä)**



**Tehostetun palveluasumisen asukkaat
(poikkil.28.pvä)**

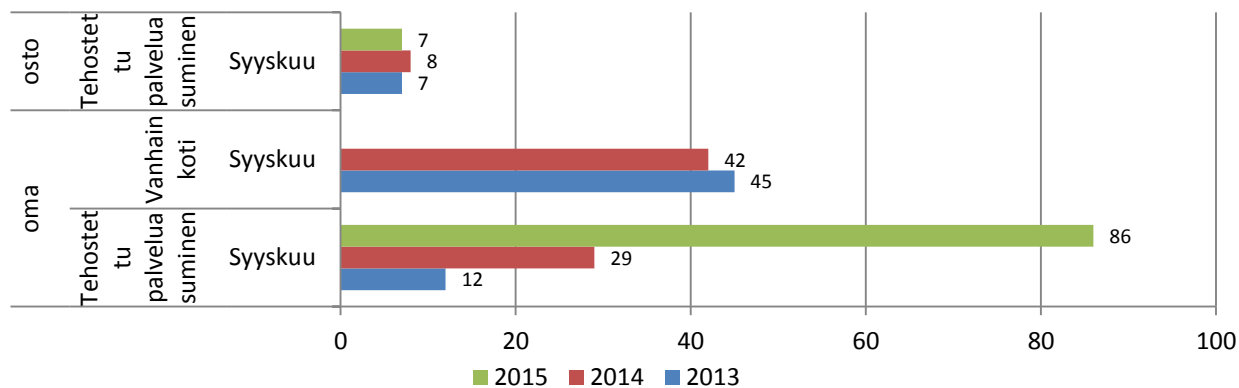


Hoivahoidon asukkaat (poikkil.28.pvä)

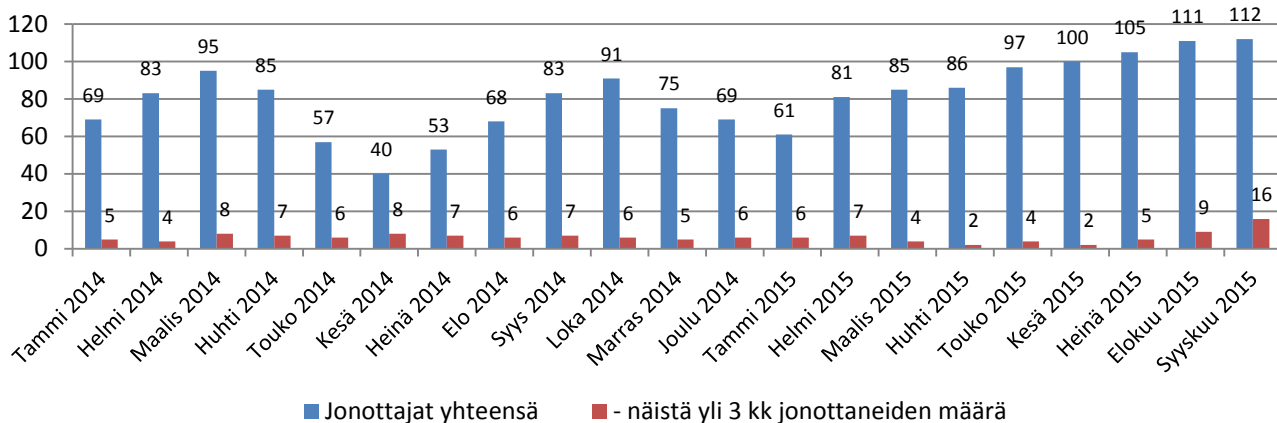


Kumulat. tarkoittaa asiakastapahtumien summaa tai eri asiakkaiden määrää vuoden alusta raportointikuukauden loppuun (tammi-syyskuu)

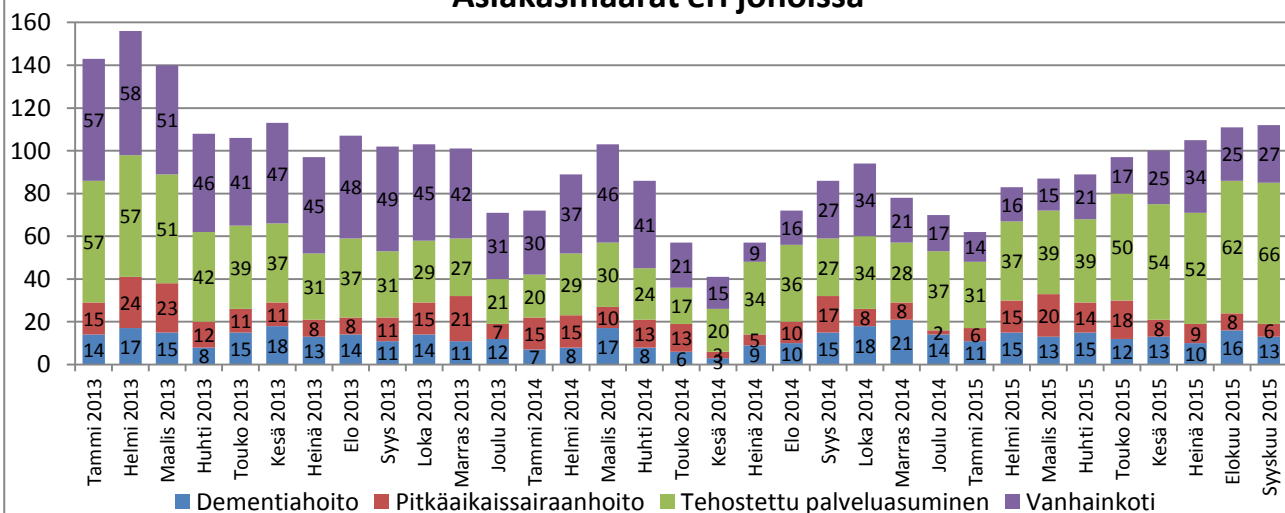
Ympäri vuorokautisen tilapäishoidon asiakkaat (poikkil. 28.pvä)



Vanhusten asumispalveluihin jonottajat

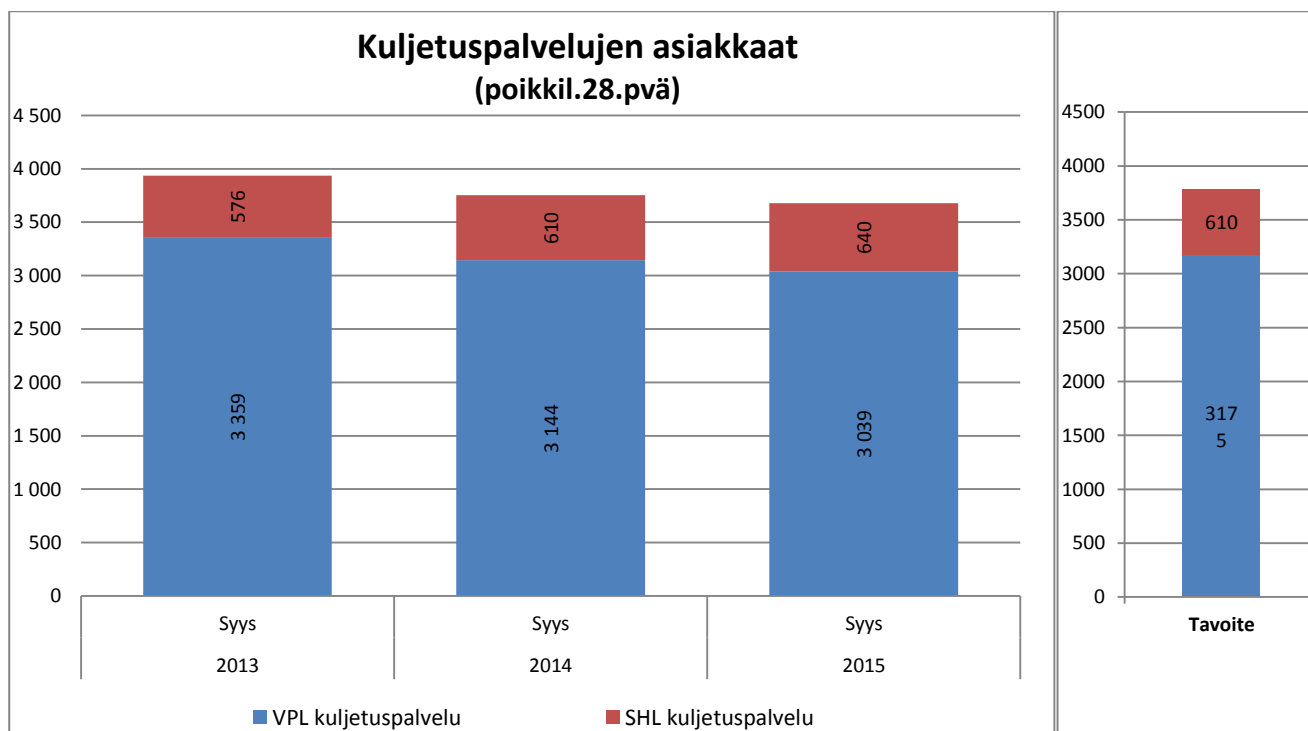


Asiakasmäärät eri jonoissa

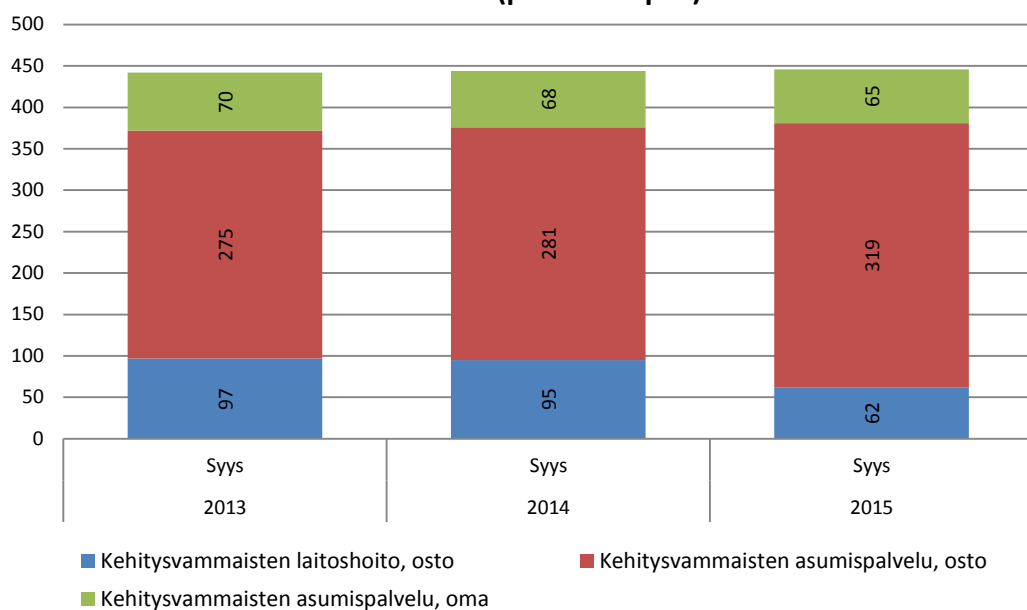


Kumulat. tarkoittaa asiakastapahtumien summaa tai eri asiakkaiden määrää vuoden alusta raportointikuukauden loppuun (tammii-syyskuu)

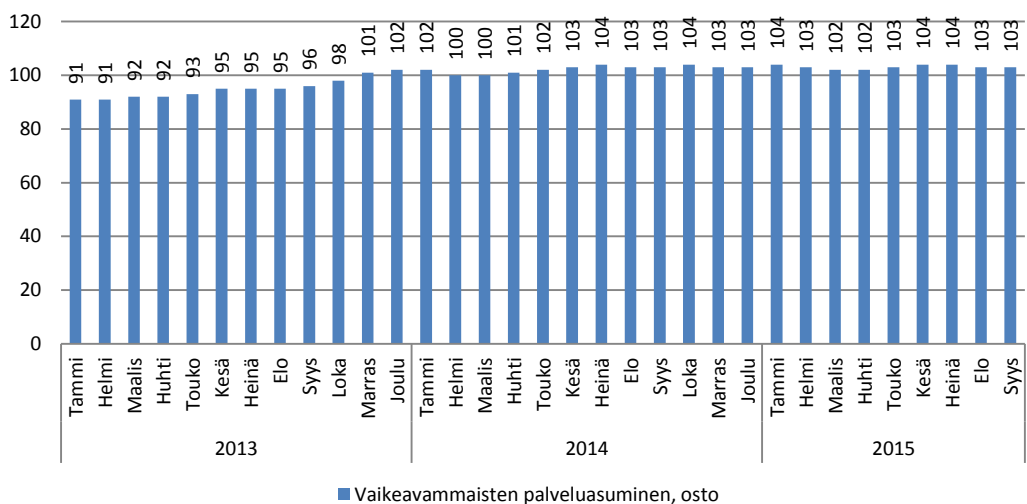
Vammaispalvelut



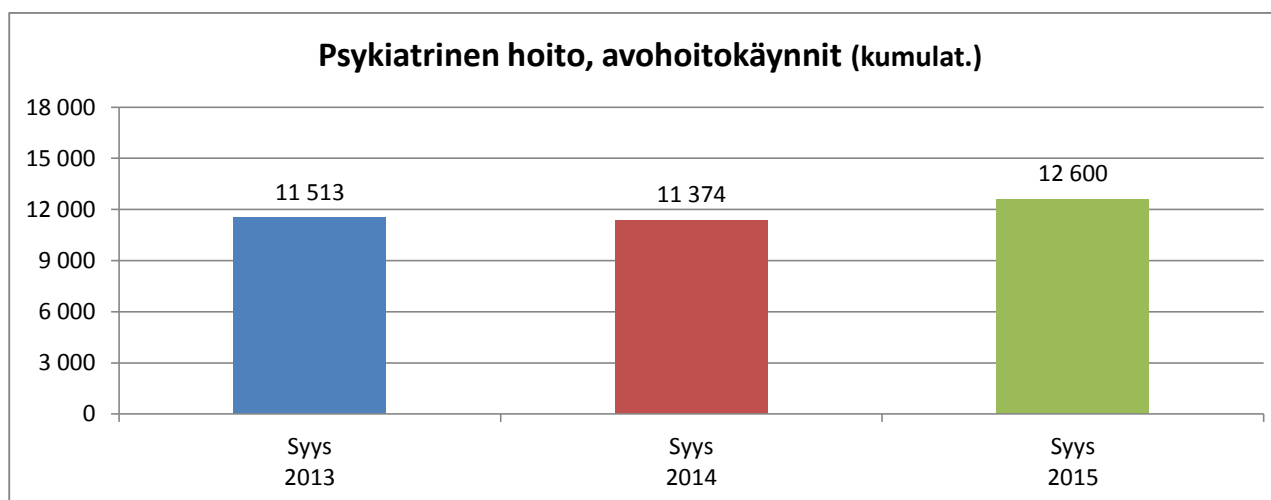
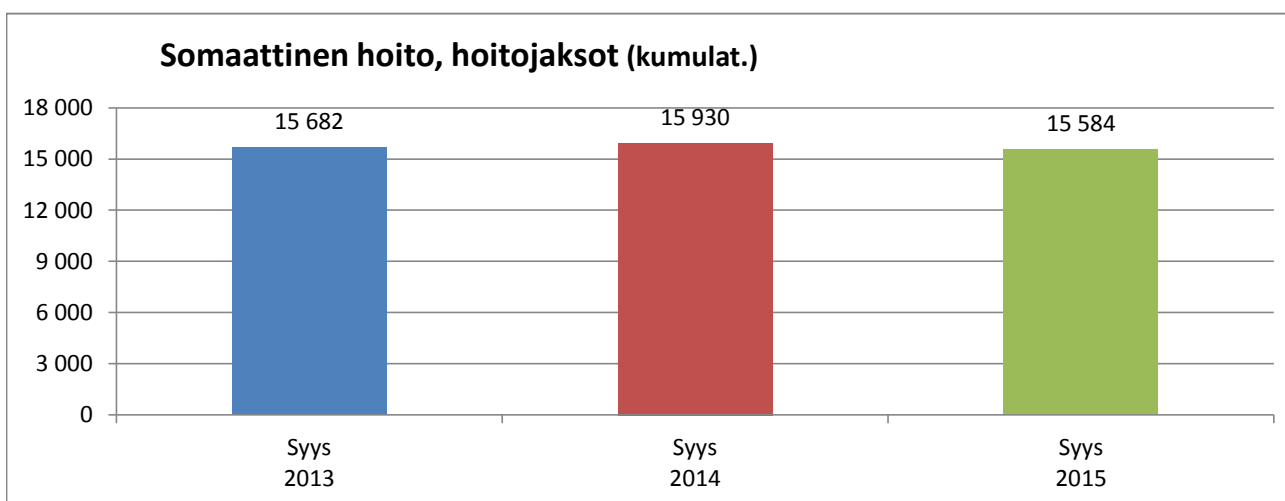
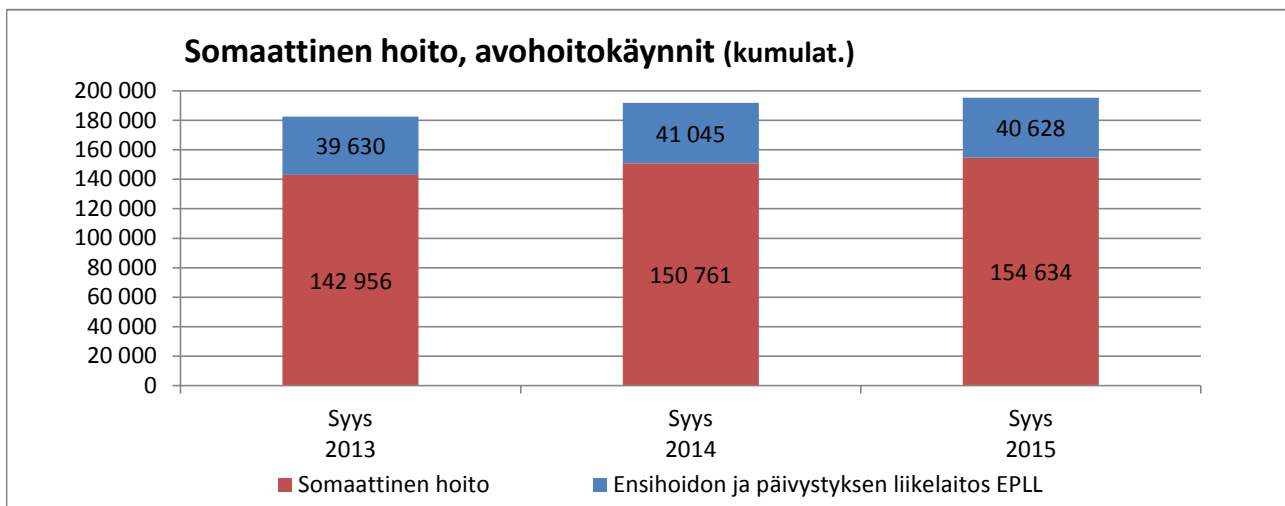
Kehitysvammaisten laitos- ja asumispalvelujen asiakkaat (poikkil.28.pvä)

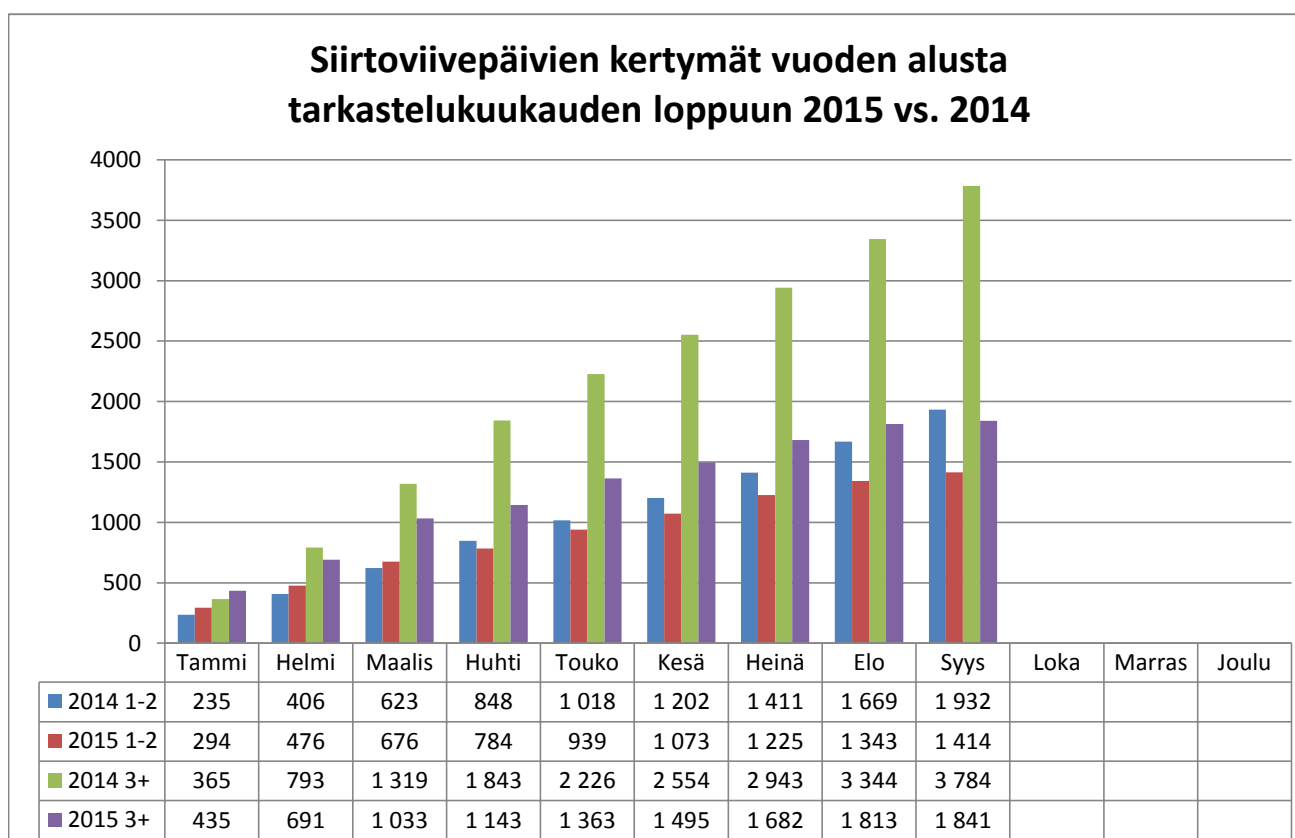
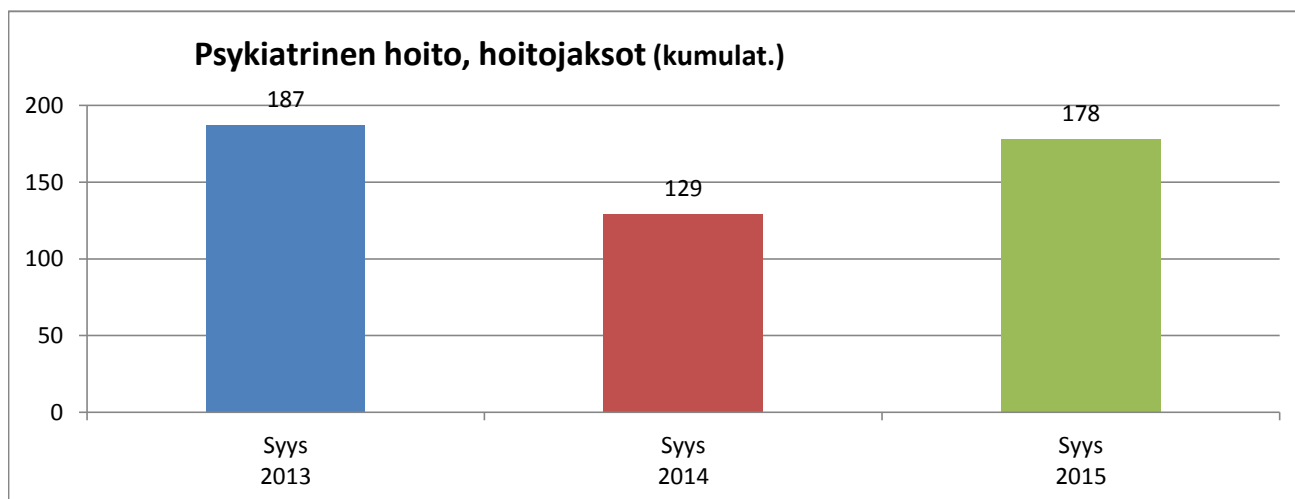


Vaikeavammaisten palveluasumisen asiakkaat (poikkil.28.pvä)



Sairaanhoitopiiri





Selitteet:

1-2 = normaalihintaiset siirtoviivepäivät kertymä vuoden alusta tarkastelukuukauden loppuun.

3+ = yli 3 vrk jatkohoitoa odottaneiden korotettuhintaisten siirtoviivepäivien kertymä vuoden alusta tarkastelukuukauden loppuun.