

TURKU



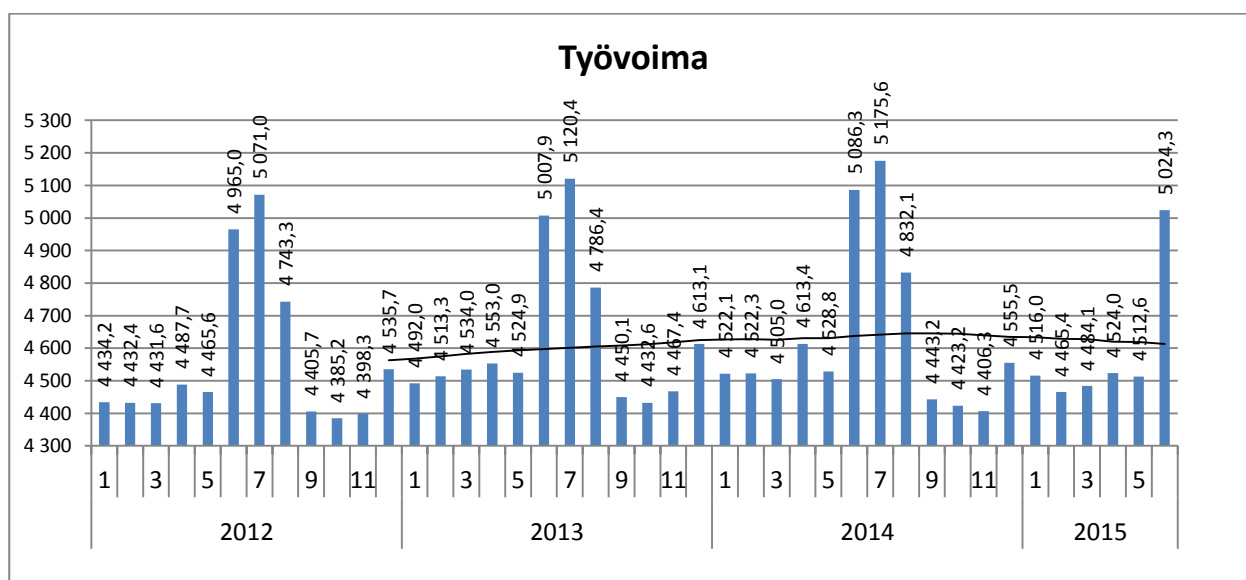
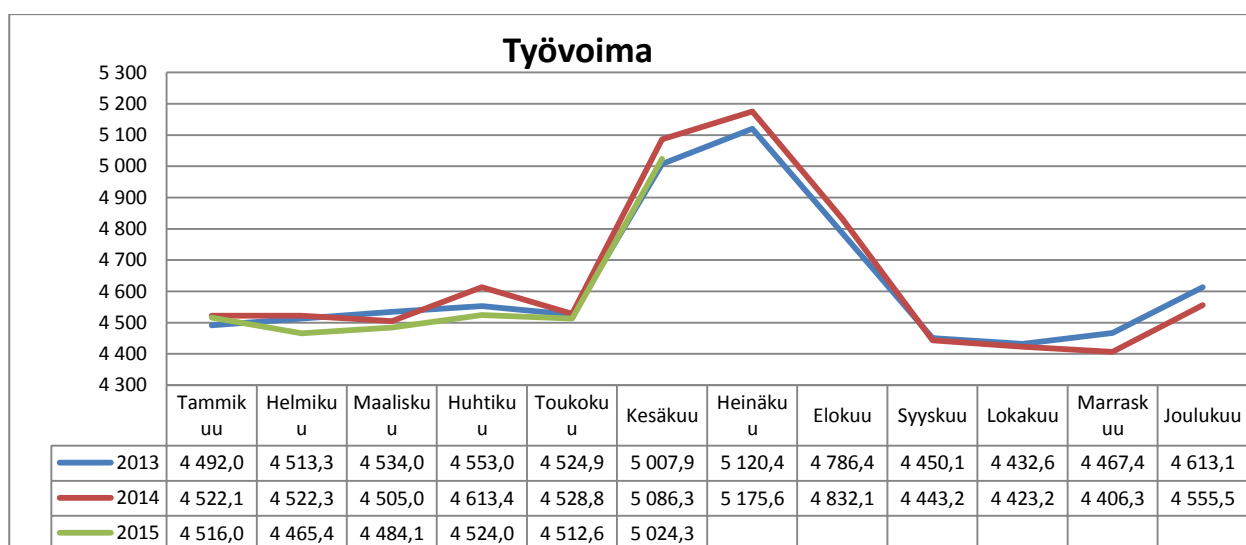
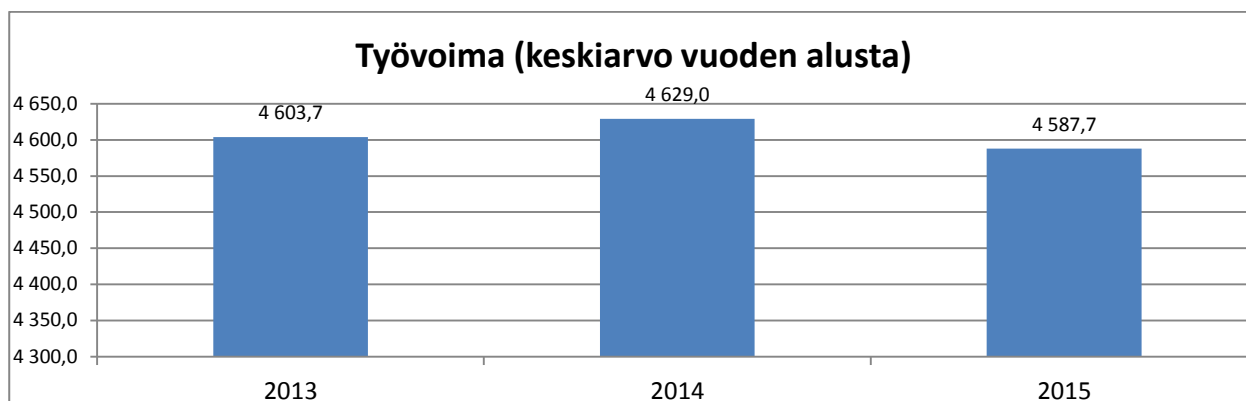
HYVINVOINTITOIMIALA

Kuukausiseuranta

Kesäkuu

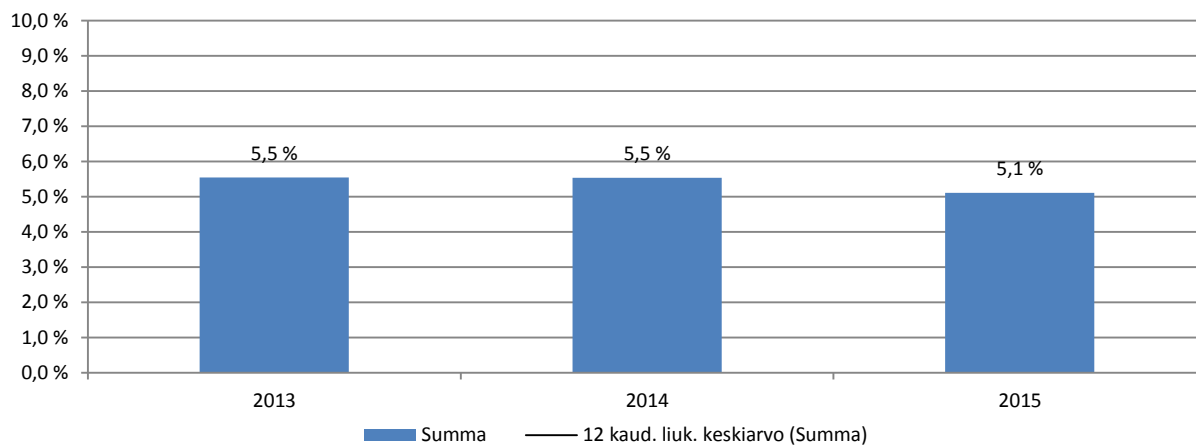
12.8.2015

HYVINVOINTITOIMIALA

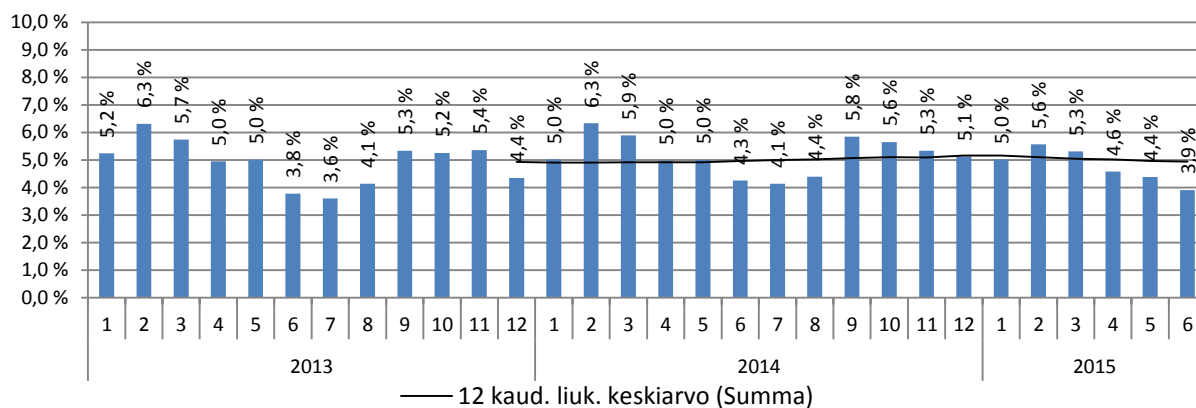


v. 2015 alusta konsernihallintoon siirtyneet Työllisyyspalvelut ja Kuntoutumispalveluiden hallinto on poistettu kaikkien vuosien toteumasta vertailukelpoisuuden saavuttamiseksi. v. 2015 alusta Hytoon siirtyi Sivistystoimialalta 19 koulupsykologin vakanssia ja kaksi määräaikaista tilapäistä 5.6.2015 asti. Perusjärjestelmien pääkäyttäjät 13 vakanssia on siirretty v. 2015 alusta tulosalueille hallintoon. Vanhat perusyksiköt on vertailussa siirretty kokonaisina uusille palvelualueille.

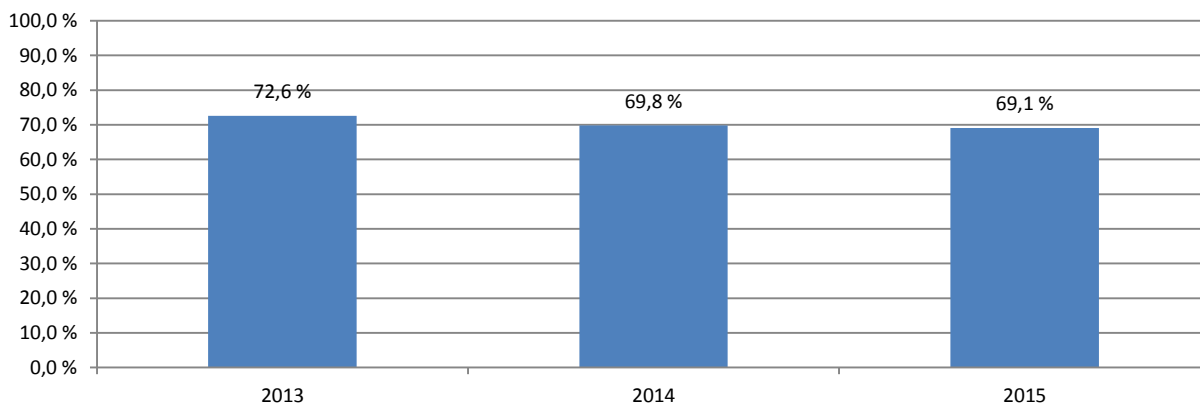
Sairauspoissaolo-% keskiarvo vuoden alusta



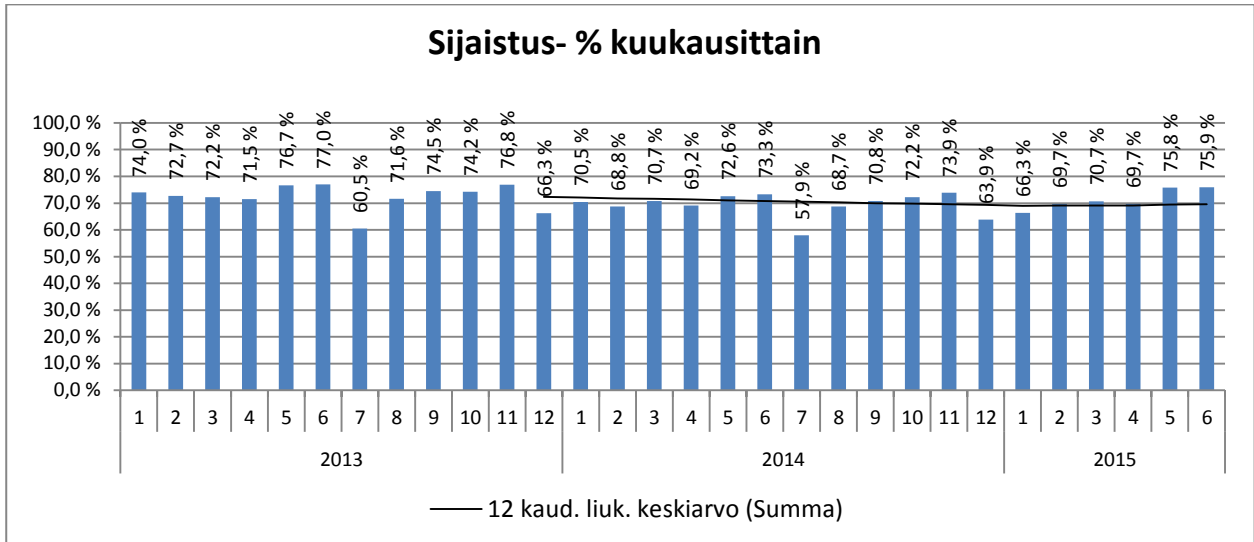
Sairauspoissaolo %



Sijaistus-% keskiarvo vuoden alusta

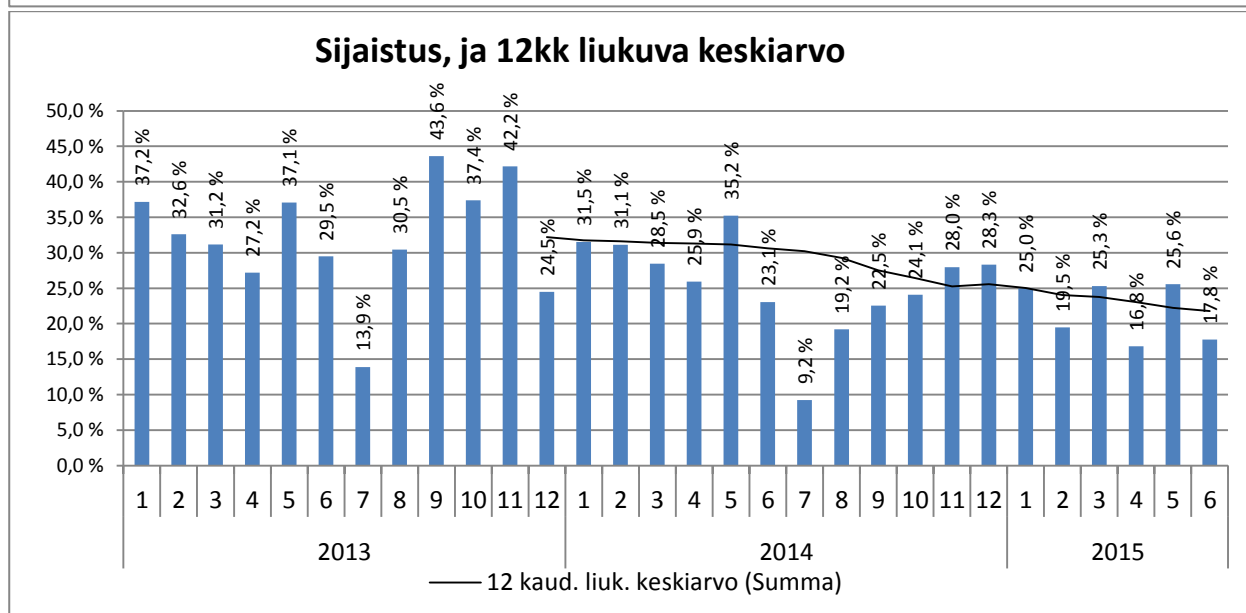
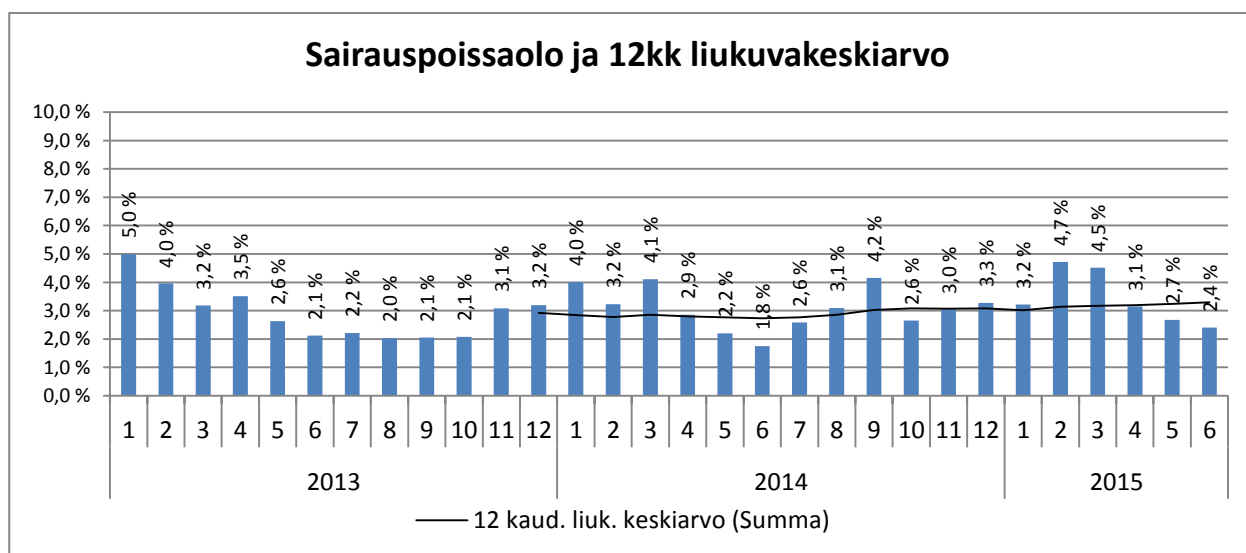
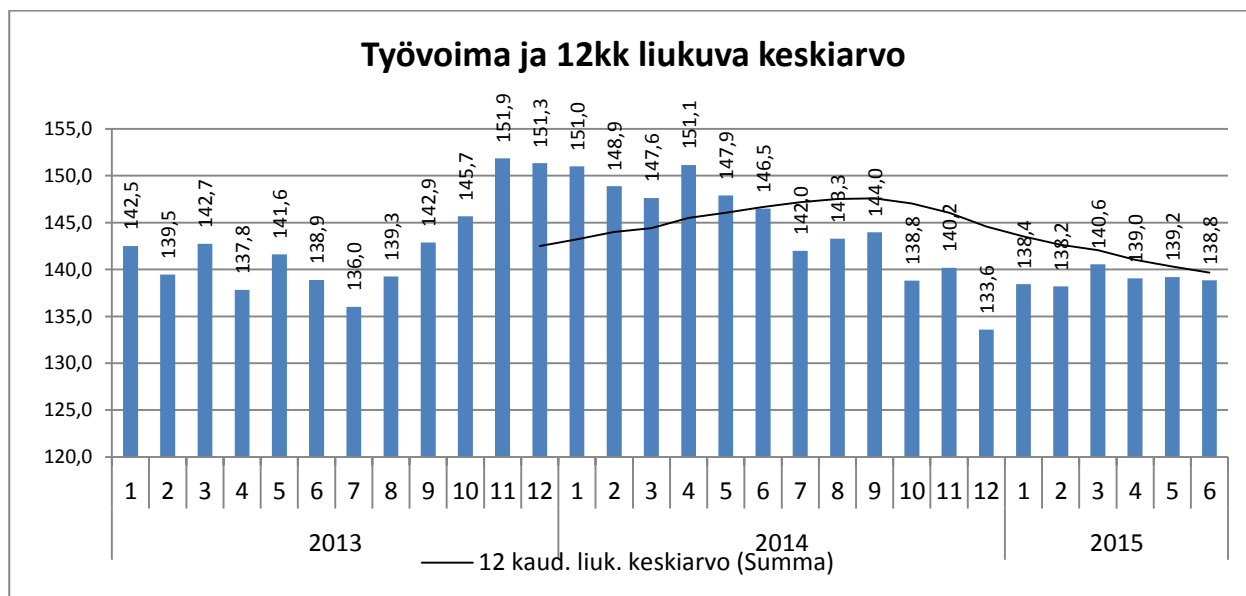


v. 2015 alusta konsernihallintoon siirtyneet Työllisyyspalvelut ja Kuntoutumispalveluiden hallinto on poistettu kaikkien vuosien toteumasta vertailukelpoisuuden saavuttamiseksi. v. 2015 alusta Hytoon siirtyi Sivistystoimialalta 19 koulupsykologin vakanssia ja kaksi määräaikaista tilapäistä 5.6.2015 asti. Perusjärjestelmien pääkäyttäjät 13 vakanssia on siirretty v. 2015 alusta tulosalueille hallintoon. Vanhat perusyksiköt on vertailussa siirretty kokonaisina uusille palvelualueille.



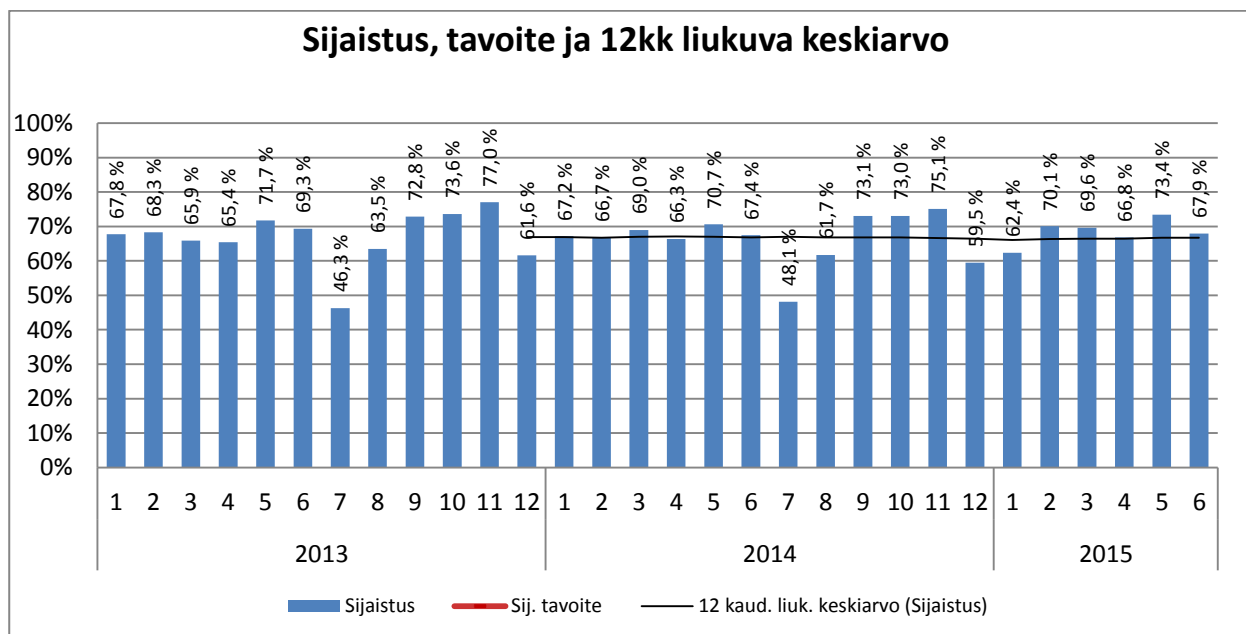
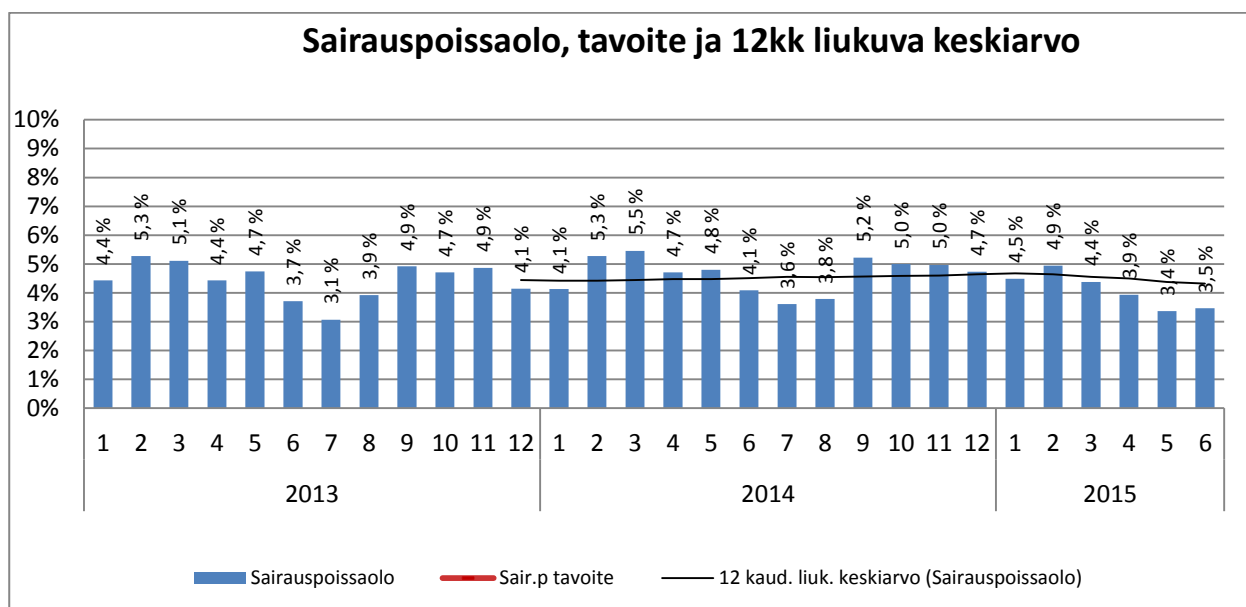
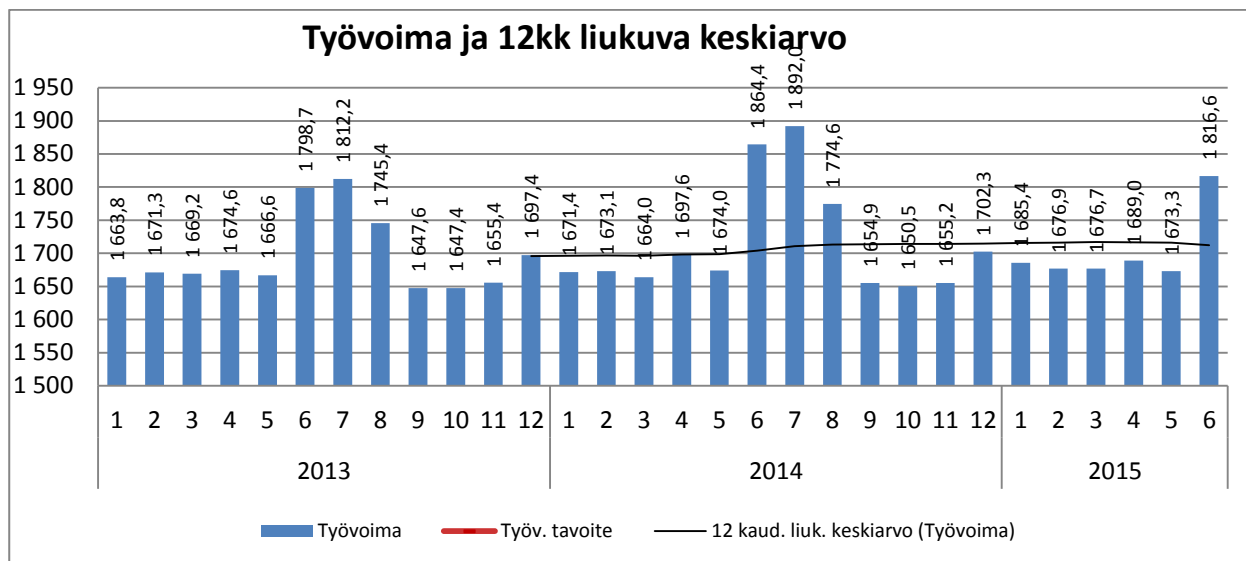
v. 2015 alusta konsernihallintoon siirtyneet Työllisyyspalvelut ja Kuntoutumispalveluiden hallinto on poistettu kaikkien vuosien toteumasta vertailukelpoisuuden saavuttamiseksi. v. 2015 alusta Hytoon siirtyi Sivistystoimialalta 19 koulupsykologin vakanssia ja kaksi määräaikaista tilapäistä 5.6.2015 asti. Perusjärjestelmien pääkäyttäjät 13 vakanssia on siirretty v. 2015 alusta tulosalu-eilta hallintoon. Vanhat perusyksiköt on vertailussa siirretty kokonaisina uusille palvelualueille.

HALLINTO

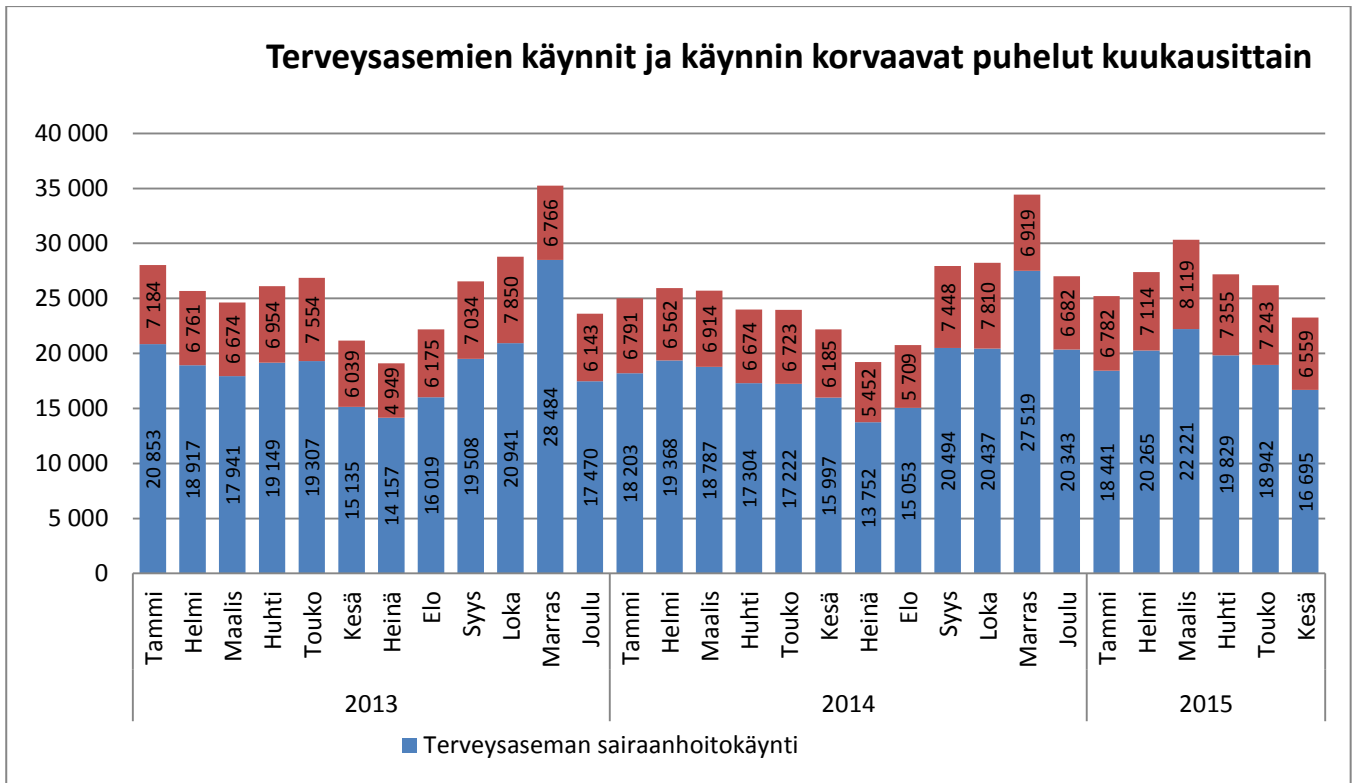
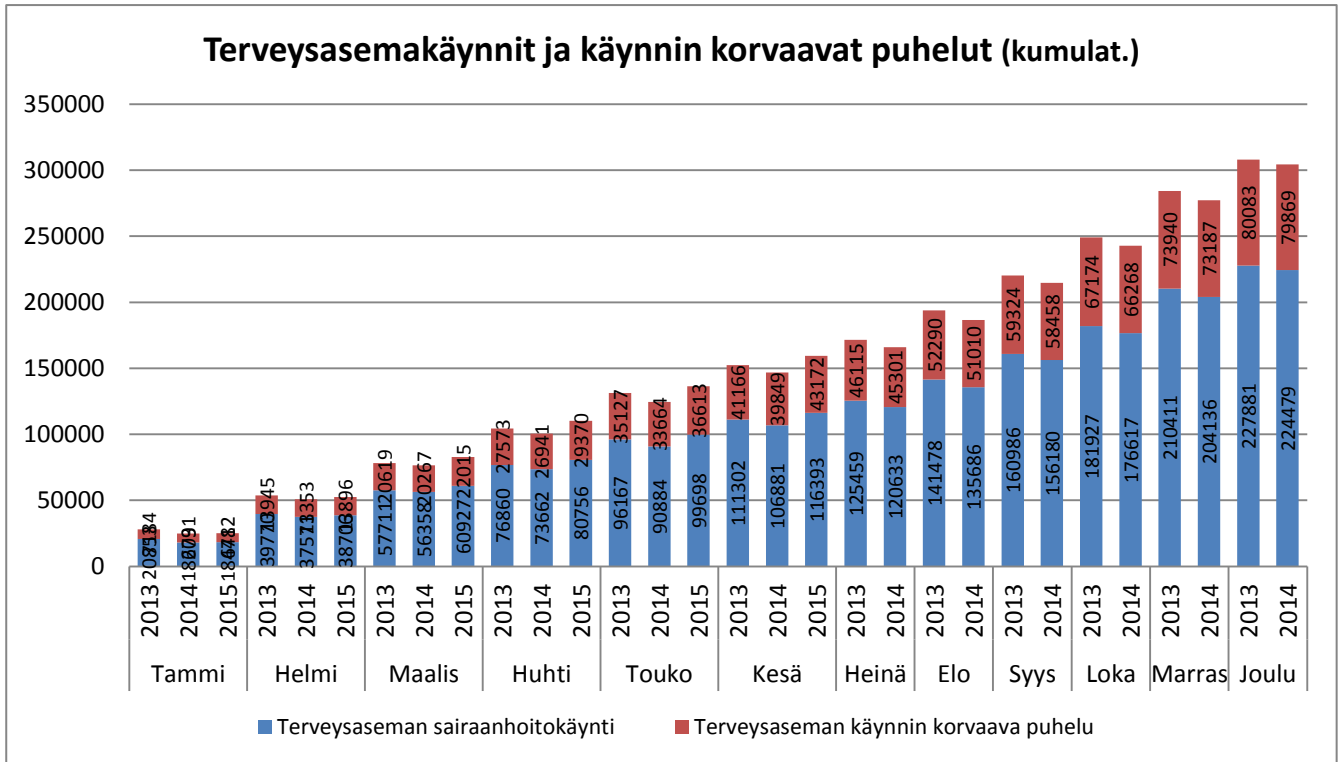


v. 2015 alusta konsernihallintoon siirtyneet Työllisyyspalvelut ja Kuntoutumispalveluiden hallinto on poistettu kaikkien vuosien toteumasta vertailukelpoisuuden saavuttamiseksi. v. 2015 alusta Hytoon siirtyi Sivistystoimialalta 19 koulupsykologin vakanssia ja kaksi määräaikaista tilapäistä 5.6.2015 asti. Perusjärjestelmien pääkäyttäjät 13 vakanssia on siirretty v. 2015 alusta tulosalueille hallintoon. Vanhat perusyksiköt on vertailussa siirretty kokonaisina uusille palvelualueille.

TERVEYSPALVELUT

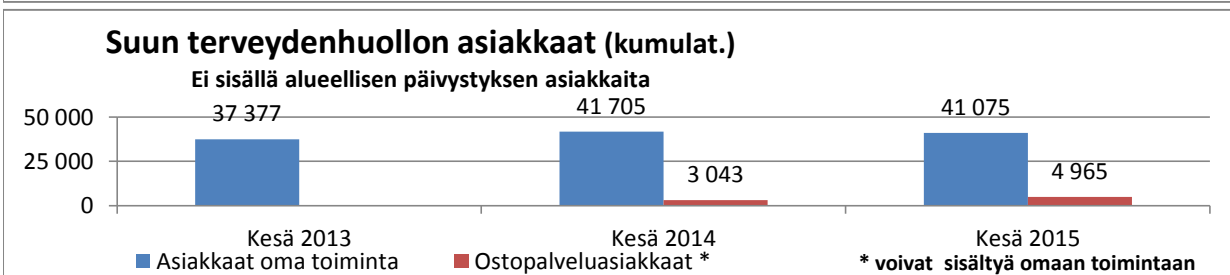
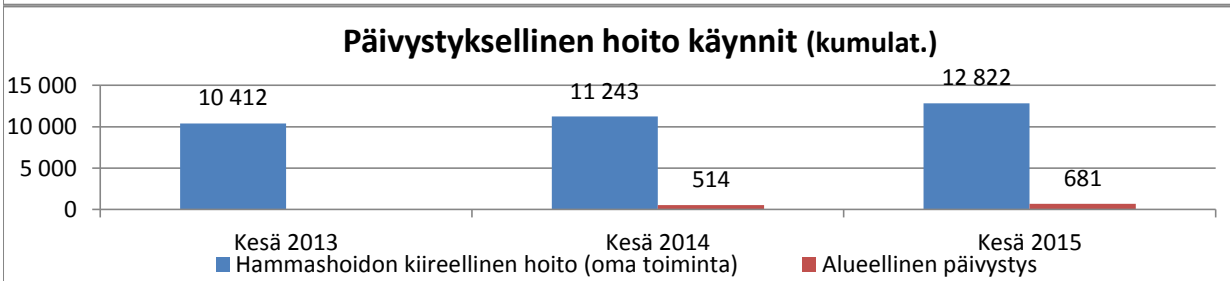
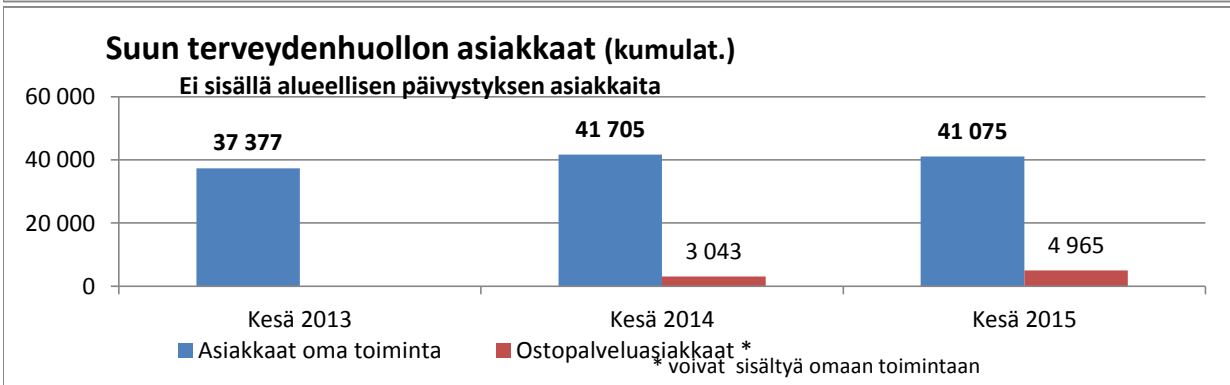
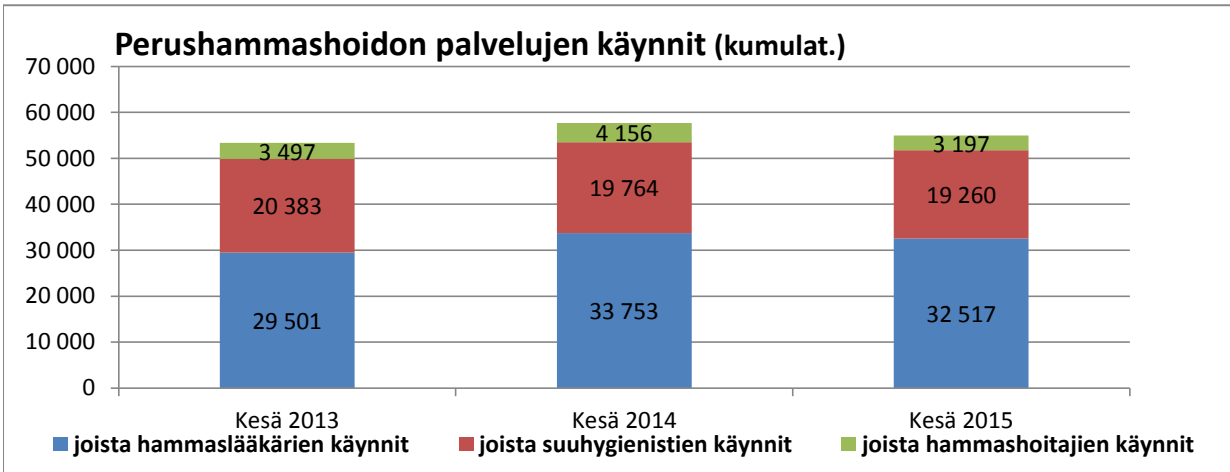
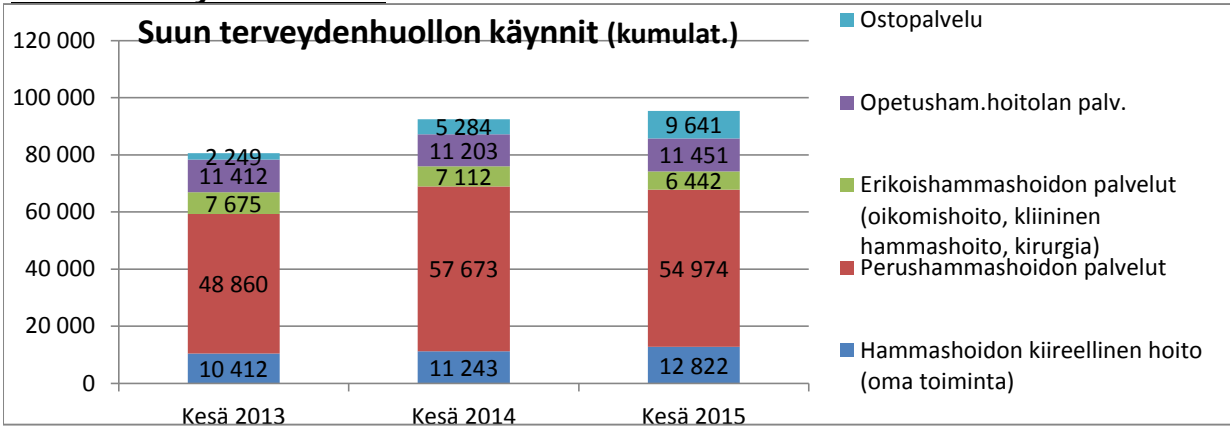


Terveysasemat

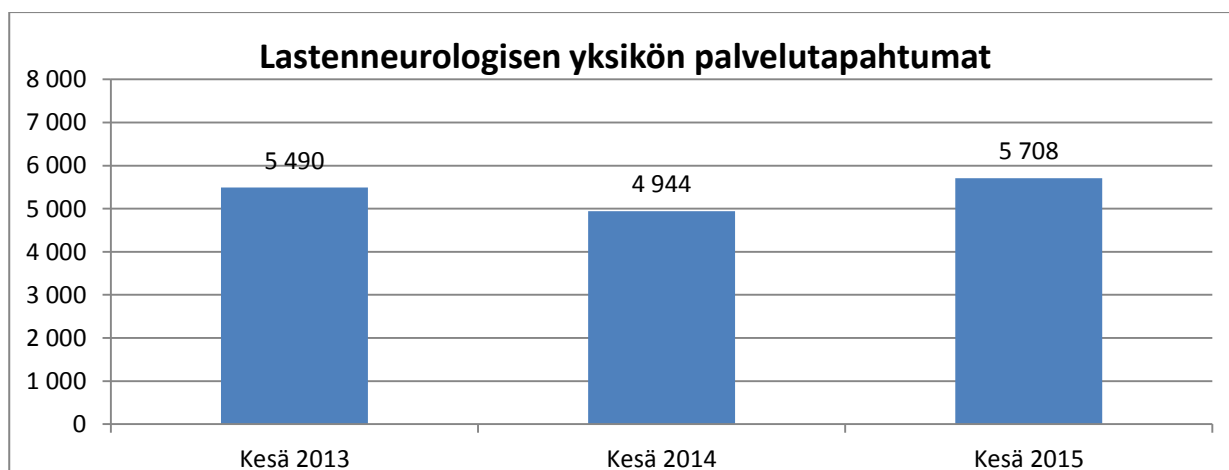
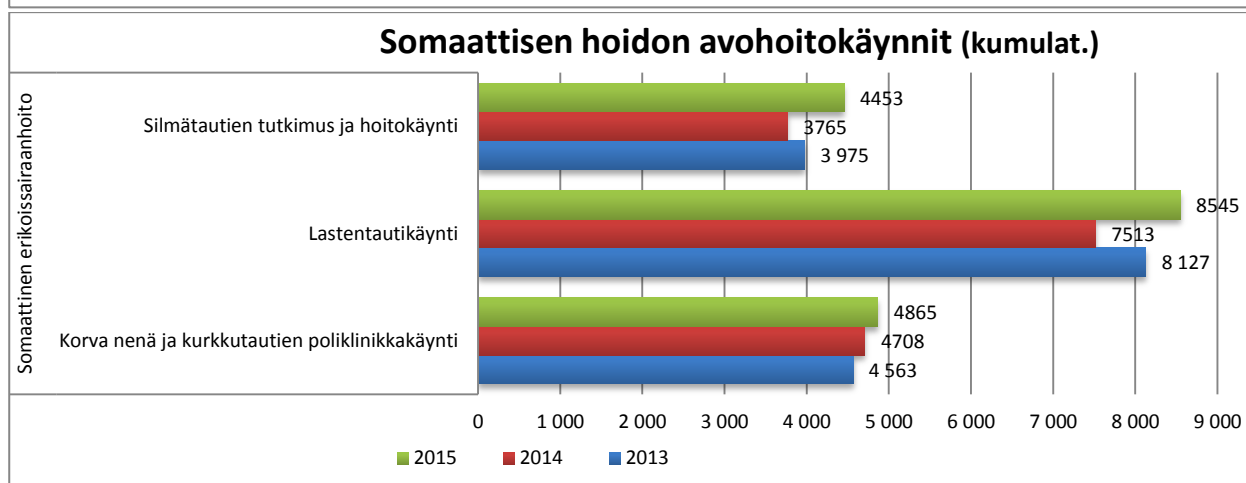
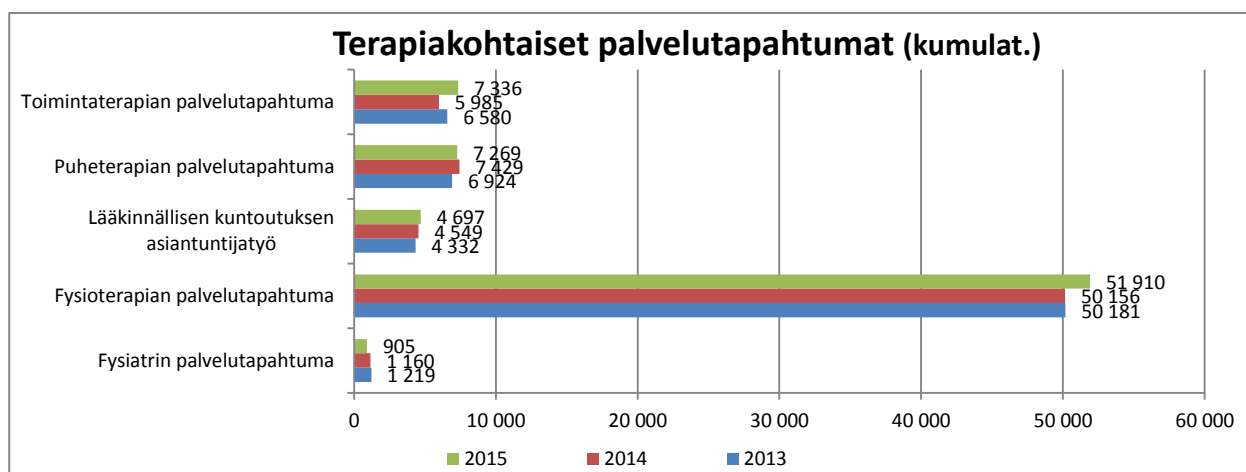
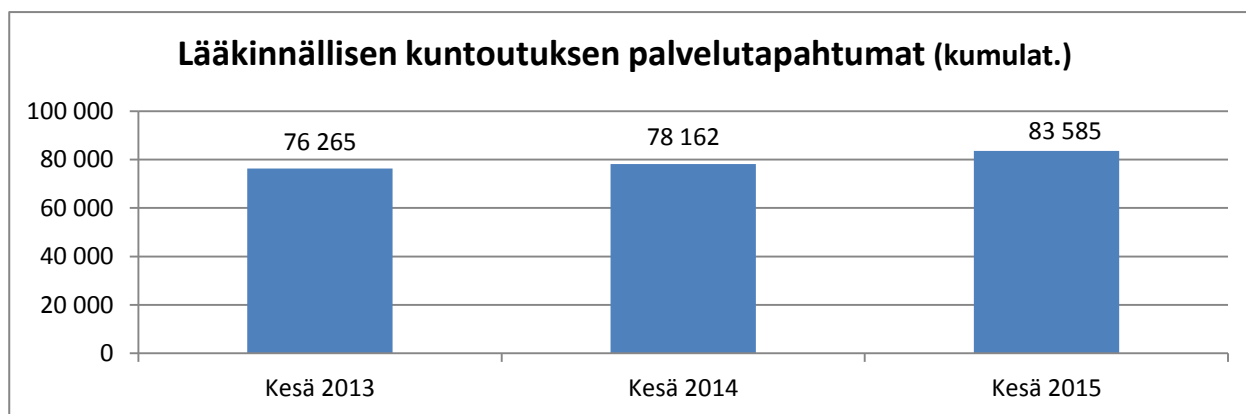


Kumulat. tarkoittaa asiakastapahtumien summaa tai eri asiakkaiden määrää vuoden alusta raportointikuukauden loppuun (tammi-kesäkuu)

Suun terveydenhuolto

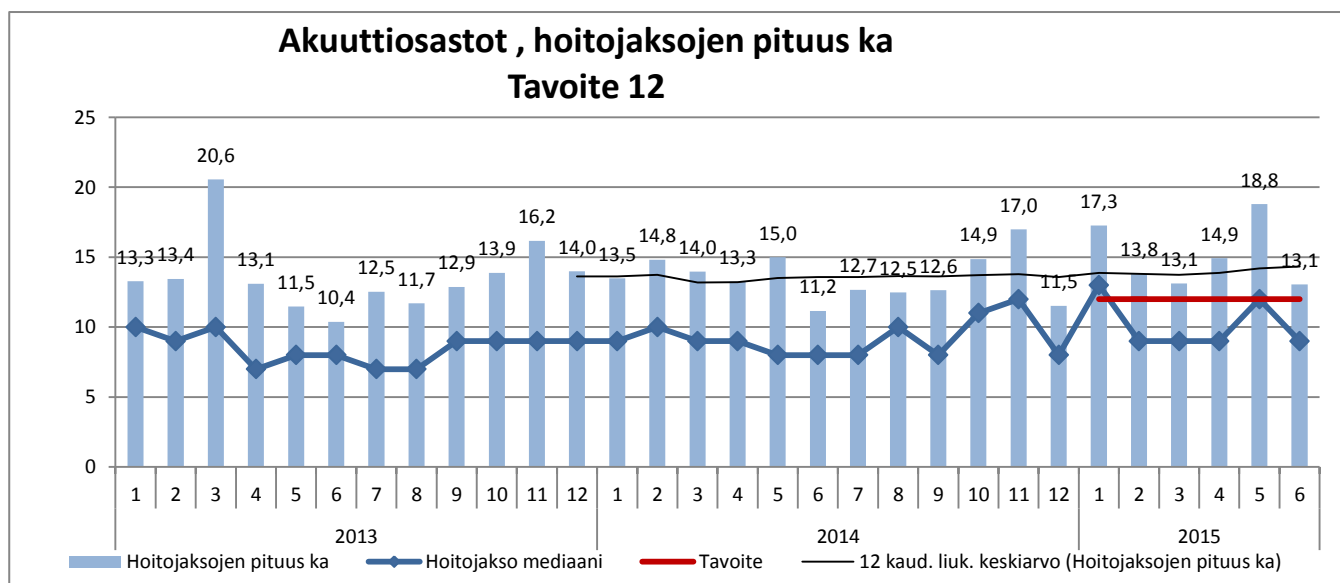
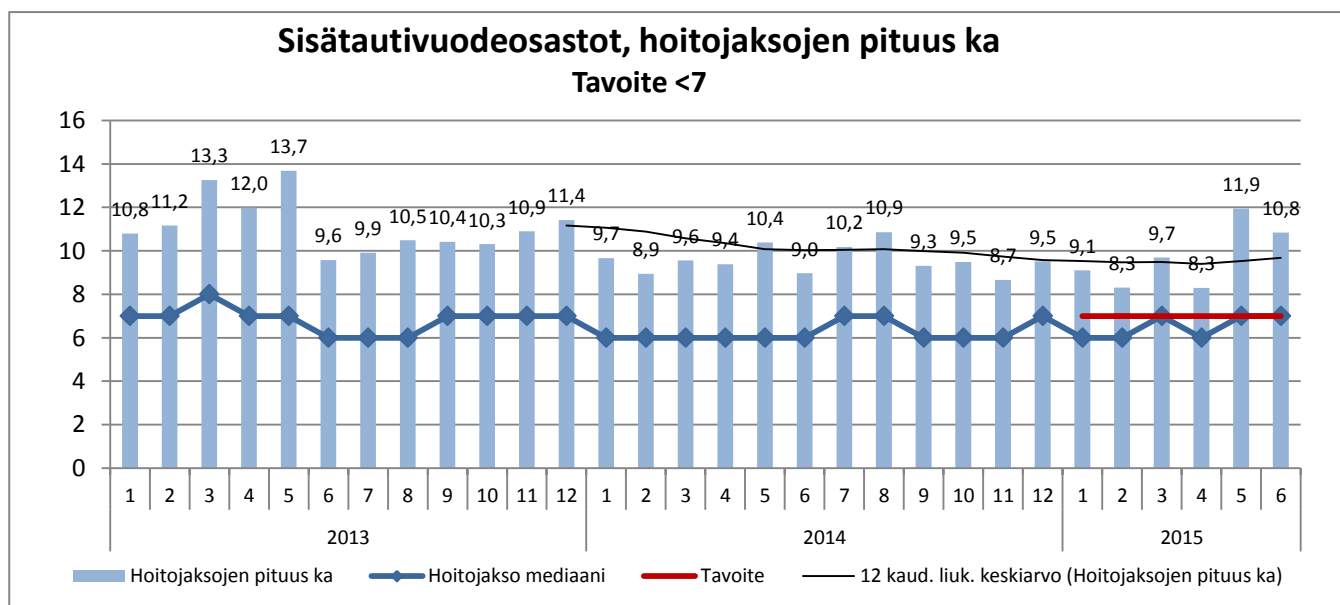
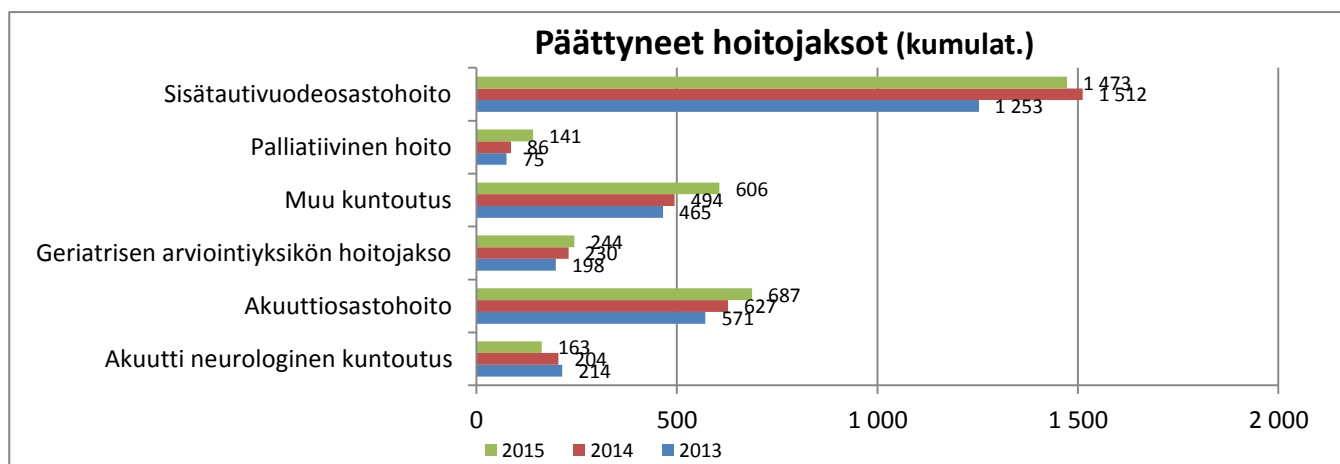


Polikliiniset palvelut



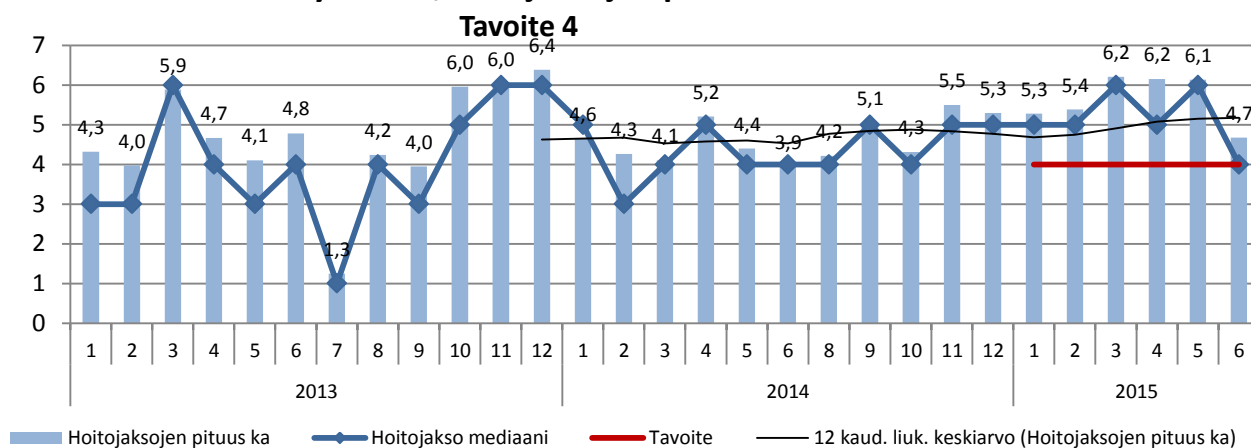
Kumulat. tarkoittaa asiakastapahtumien summaa tai eri asiakkaiden määrää vuoden alusta raportointikuukauden loppuun (tammi-kesäkuu)

Sairaalapalvelut

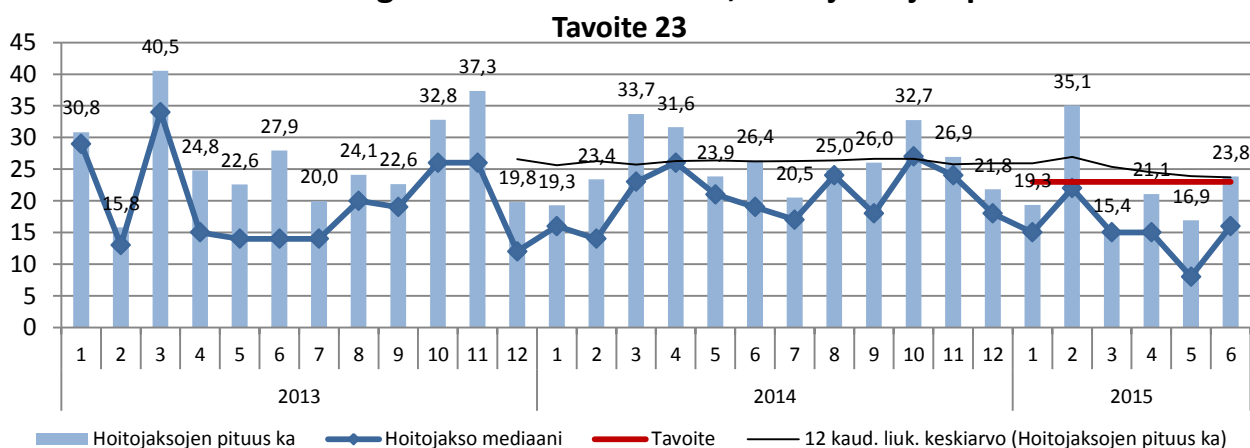


Kumulat. tarkoittaa asiakastapahtumien summaa tai eri asiakkaiden määrää vuoden alusta raportointikuukauden loppuun (tammi-kesäkuu)

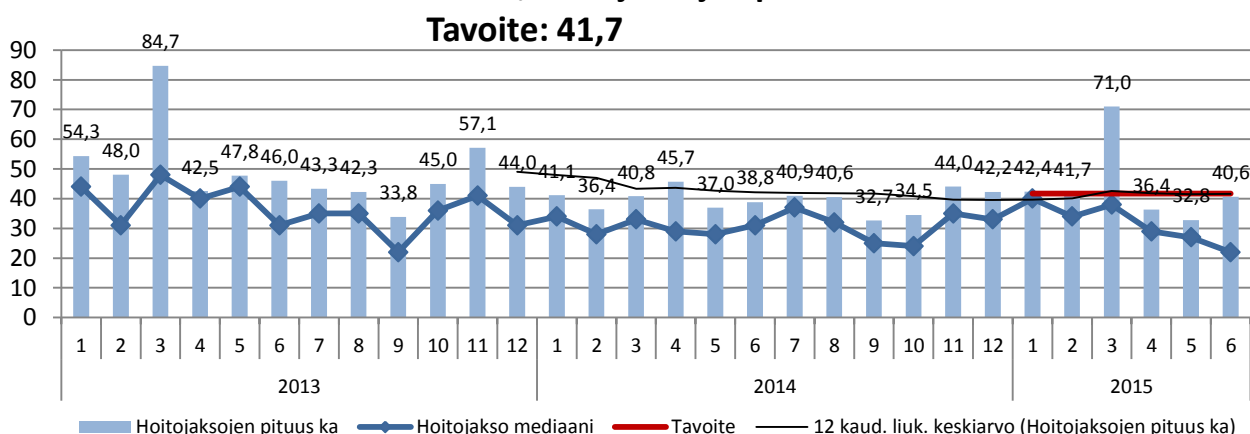
GAK-yksikkö ,hoitojaksojen pituus ka



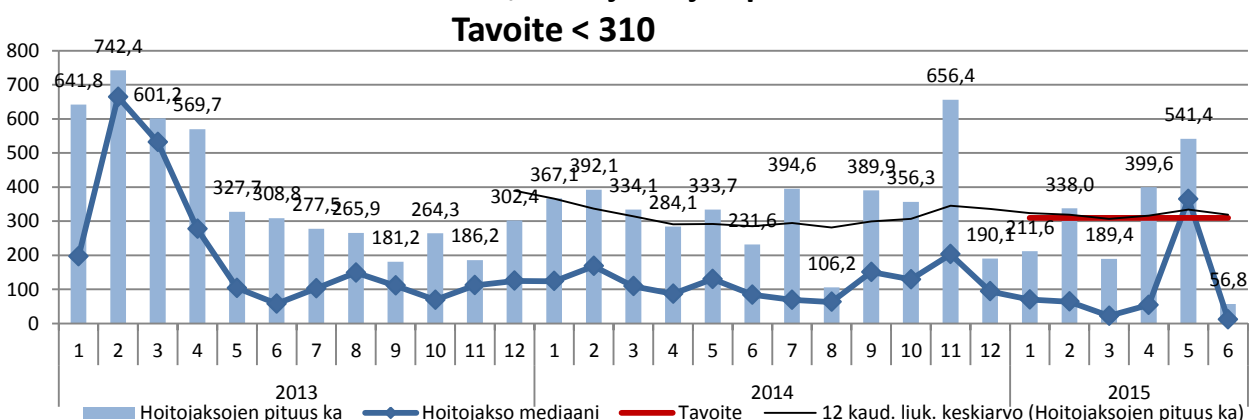
Akuutti neurologinen kuntoutusosasto, hoitojaksojen pituus ka



Muut kuntoutusosastot, hoitojaksojen pituus ka

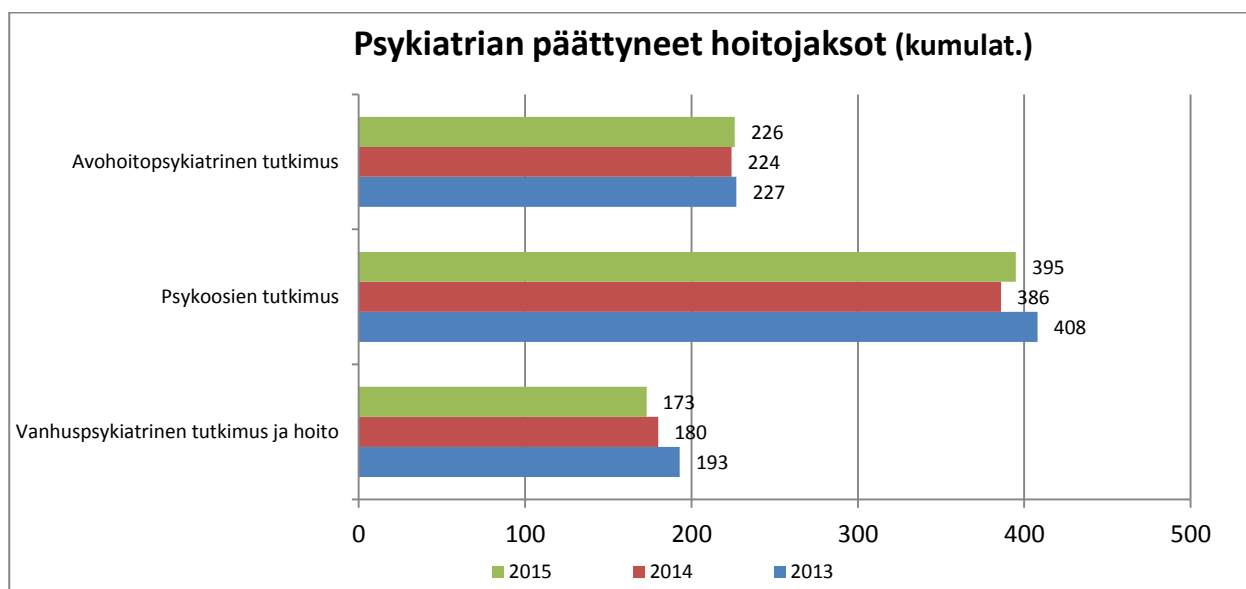
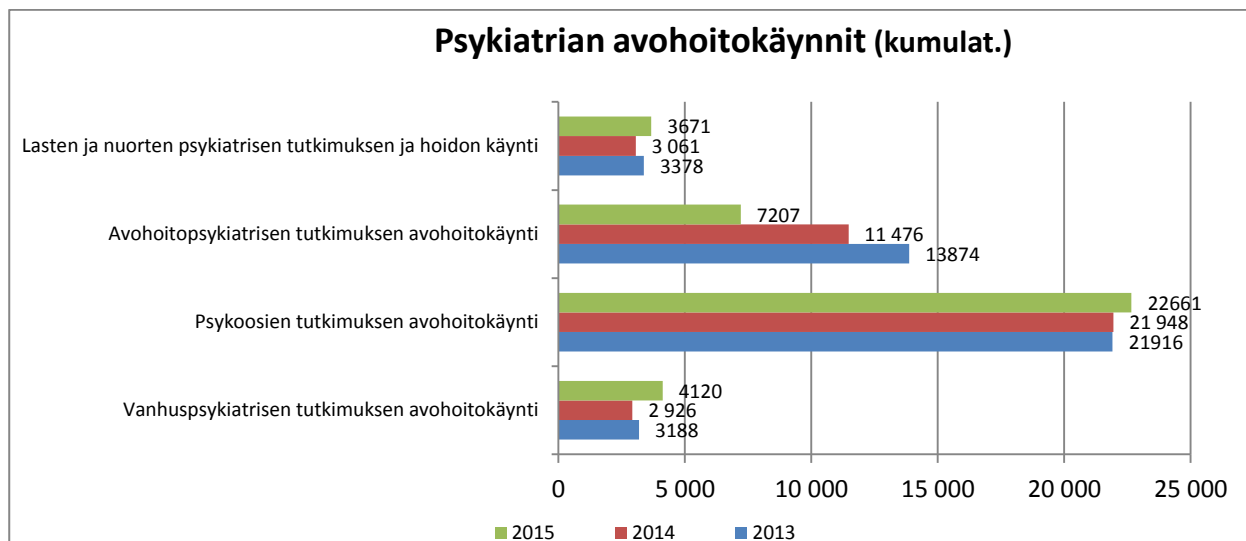


Palliativinen hoito, hoitojaksojen pituus ka

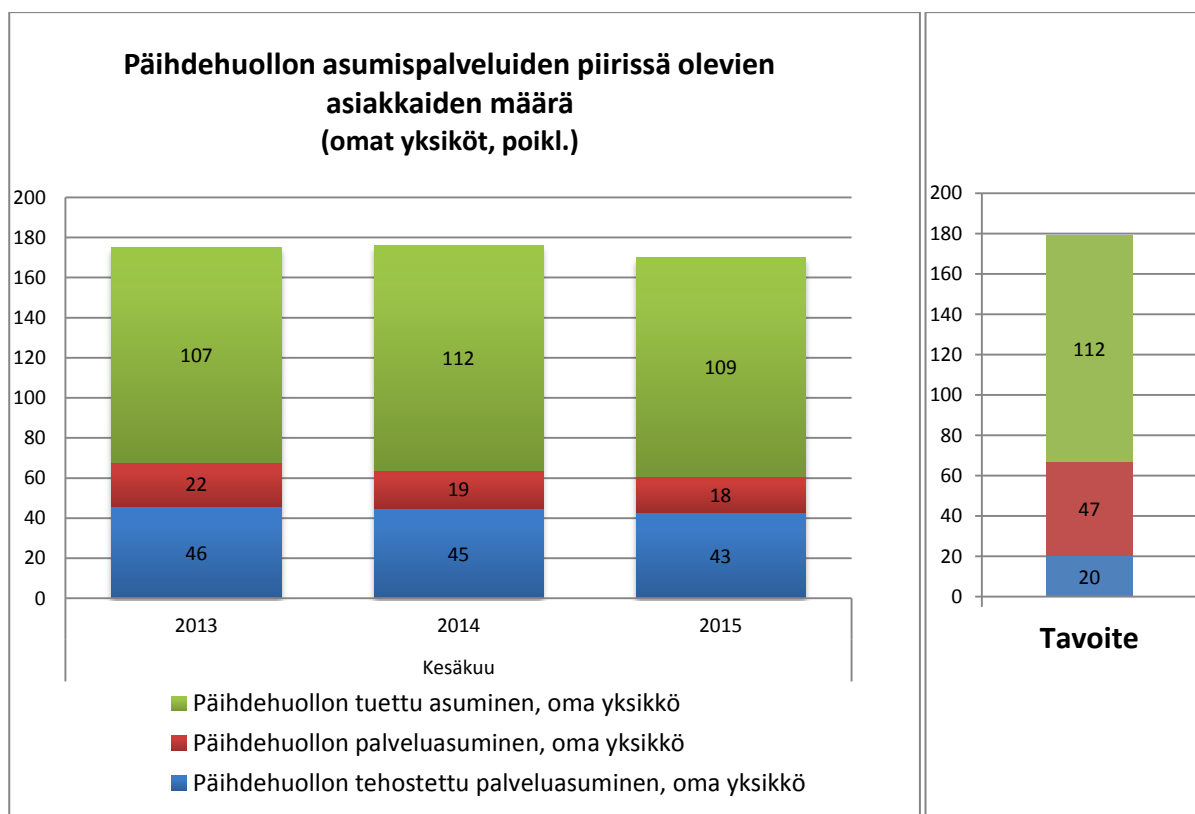
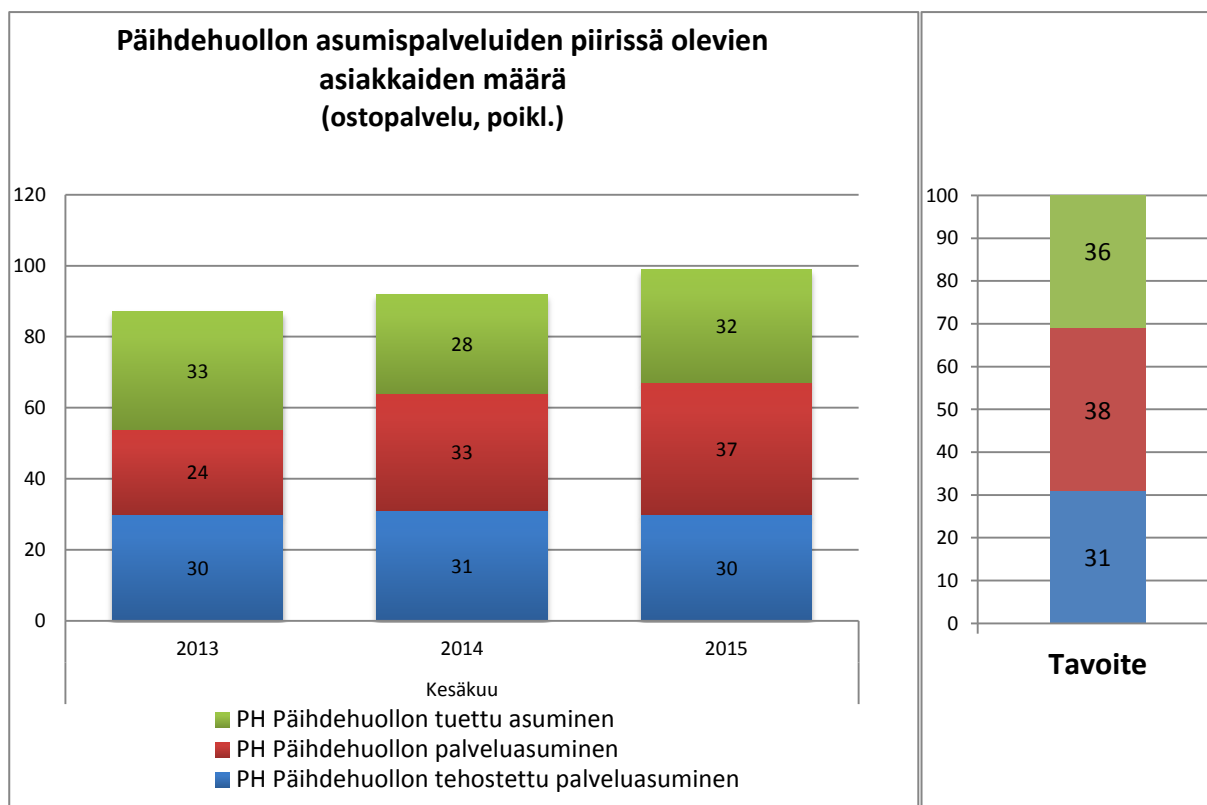


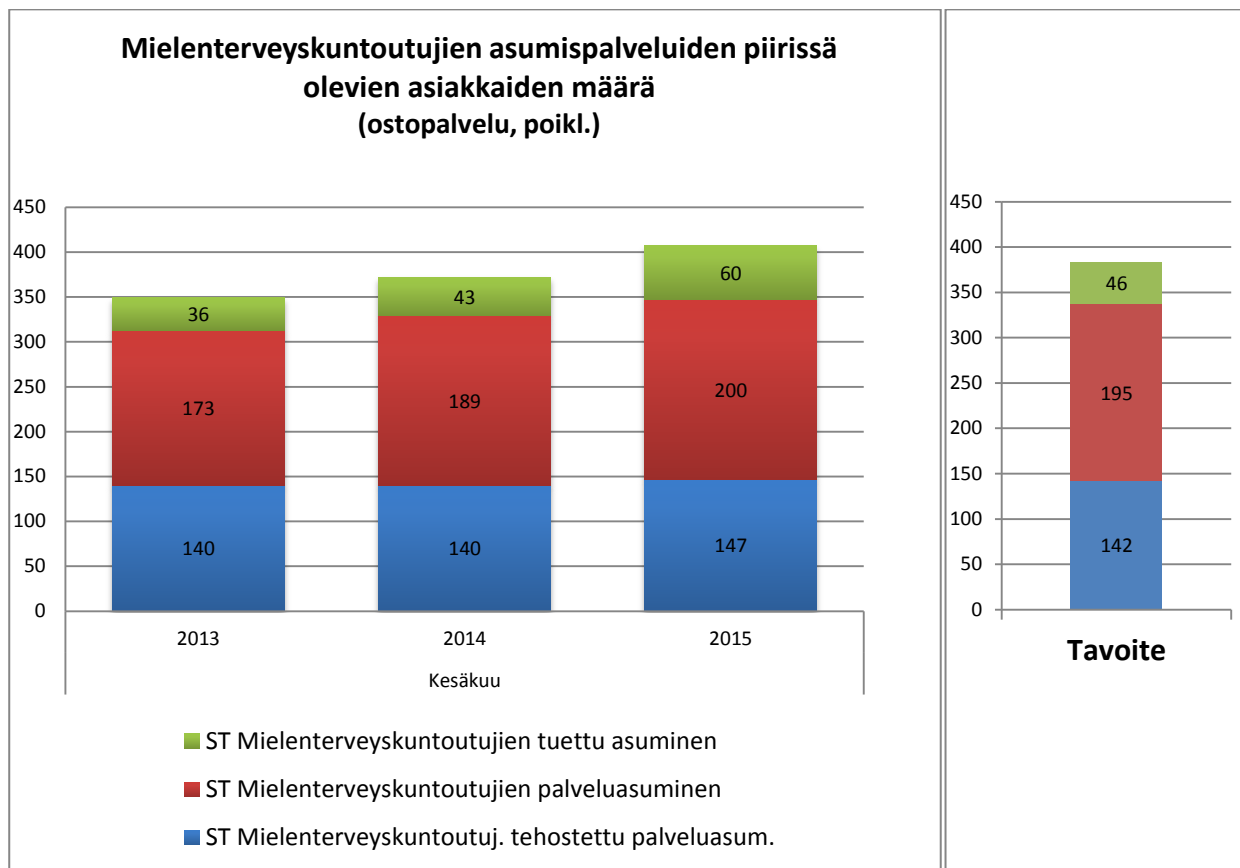
Kumulat. tarkoittaa asiakastapahtumien summaa tai eri asiakkaiden määrää vuoden alusta raportointikuukauden loppuun (tammi-kesäkuu)

Psykiatriset palvelut

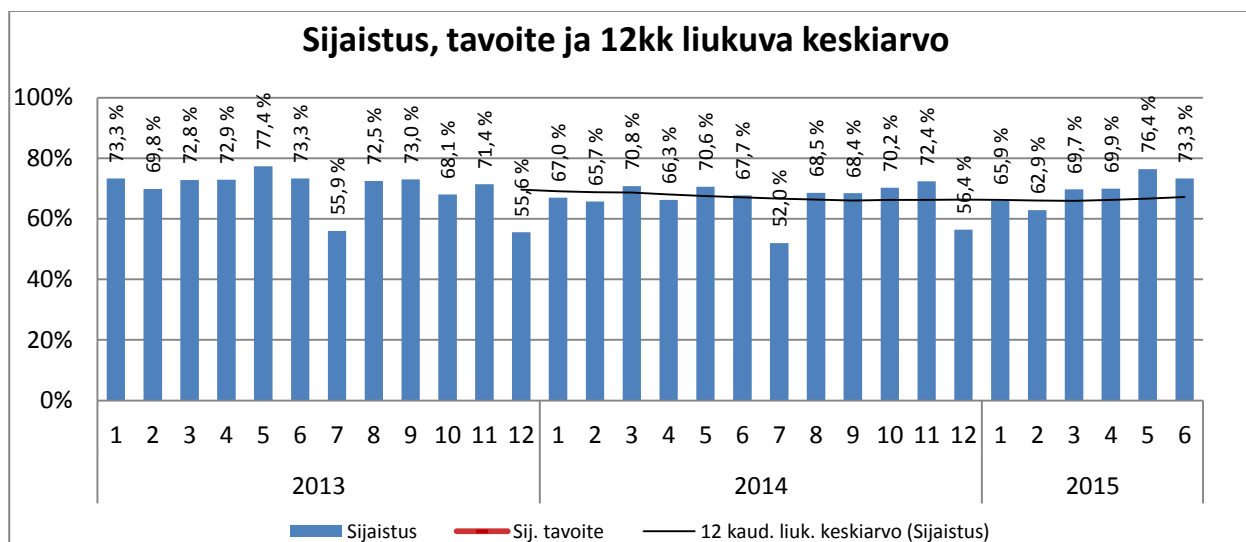
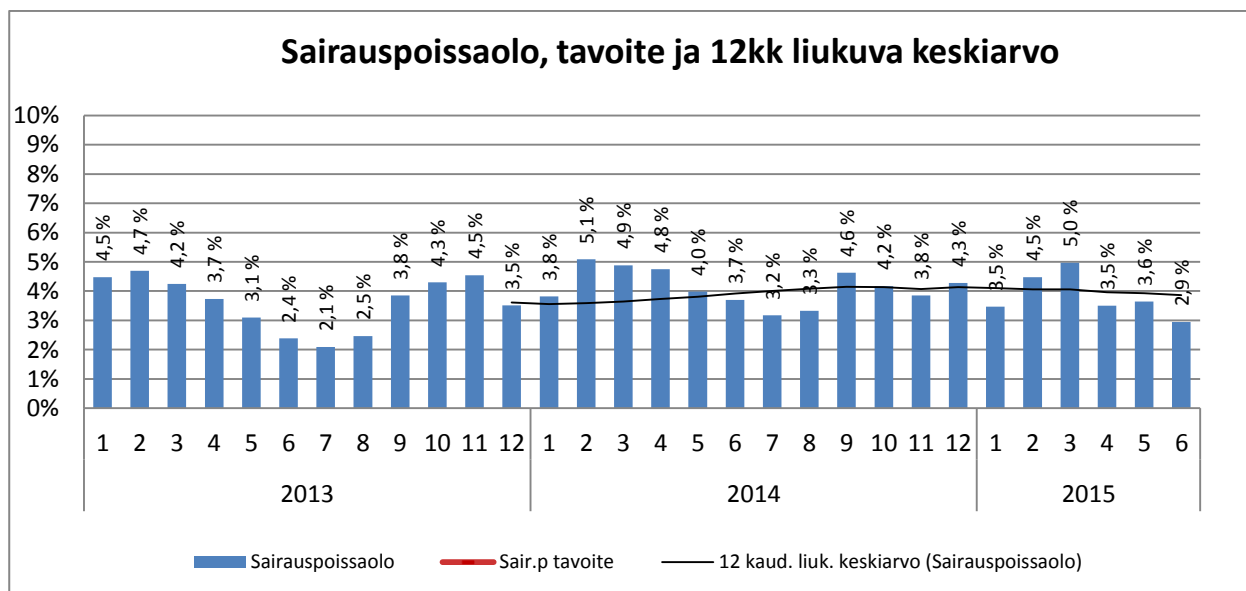
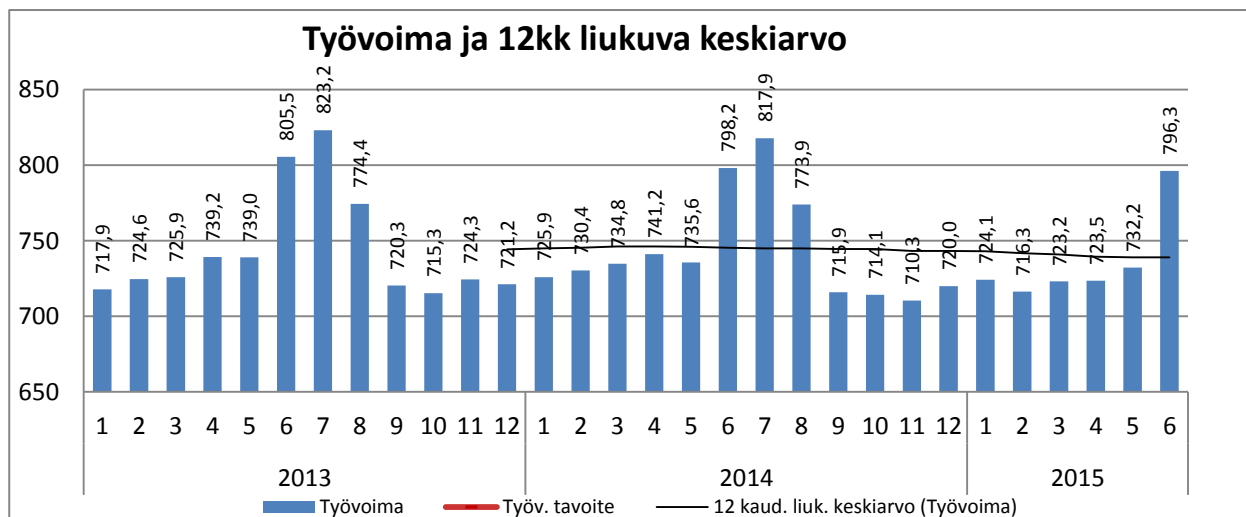


Mielenterveys- ja päihdepalvelut

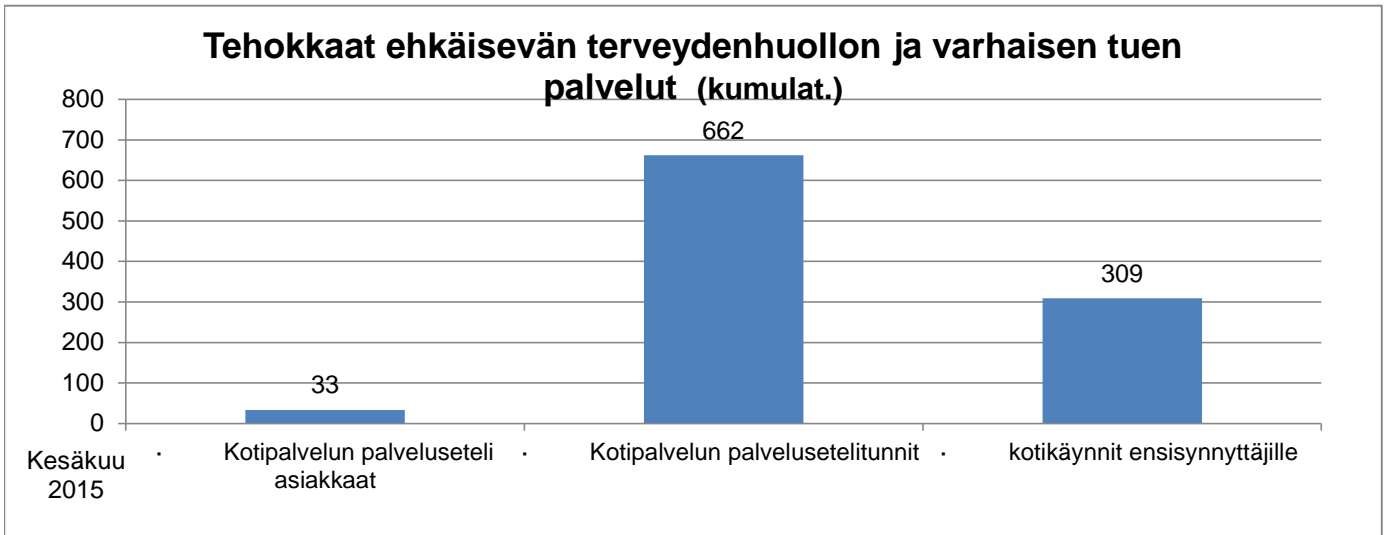




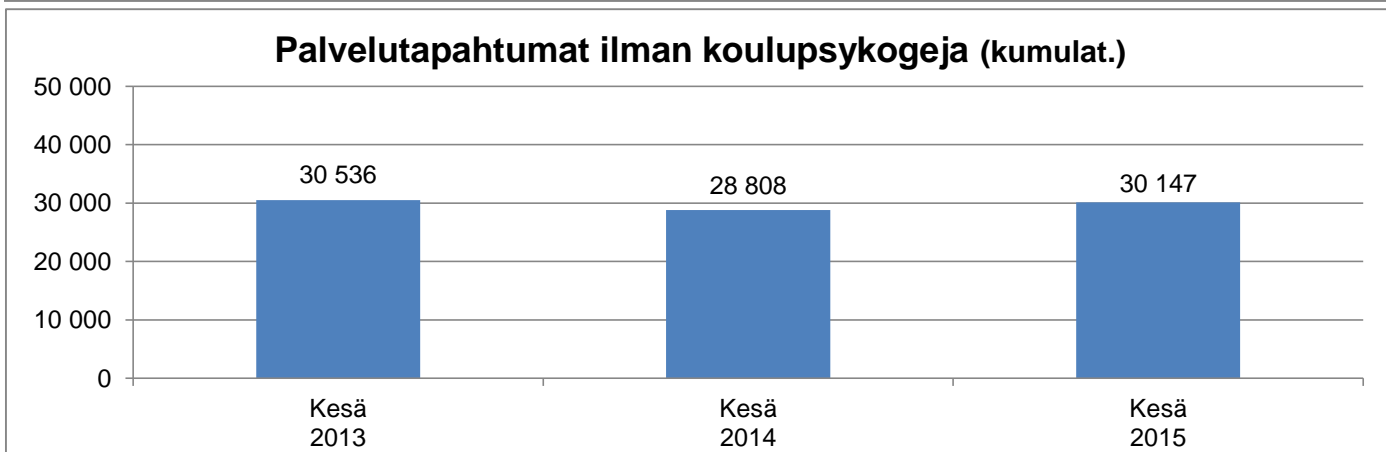
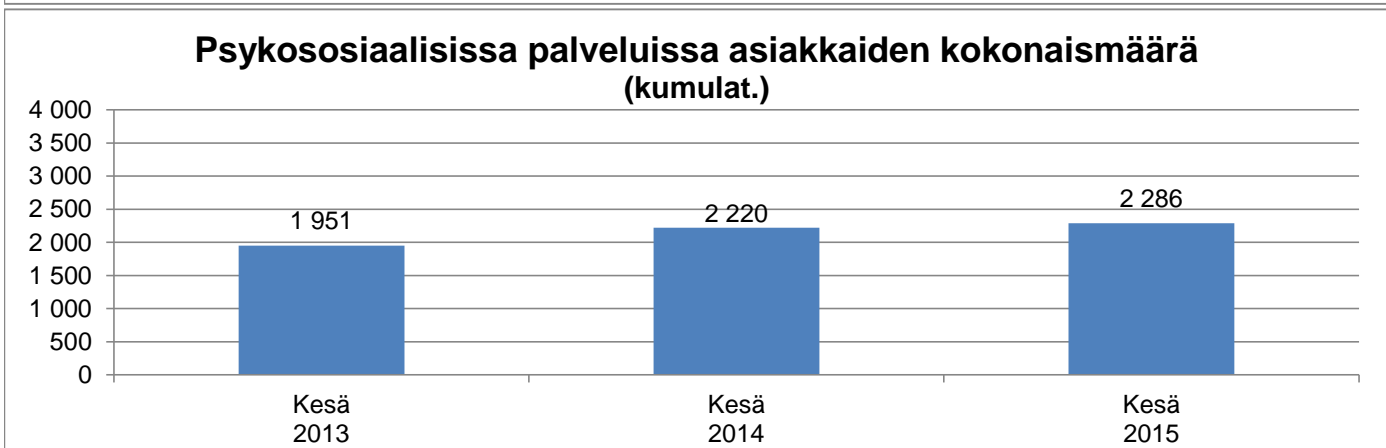
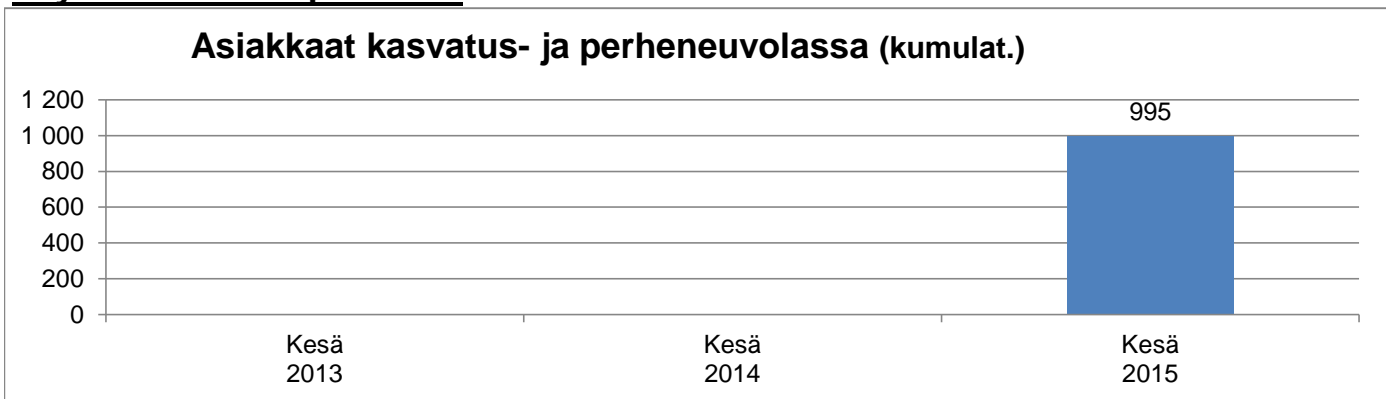
PERHE- JA SOSIAALIPALVELUT



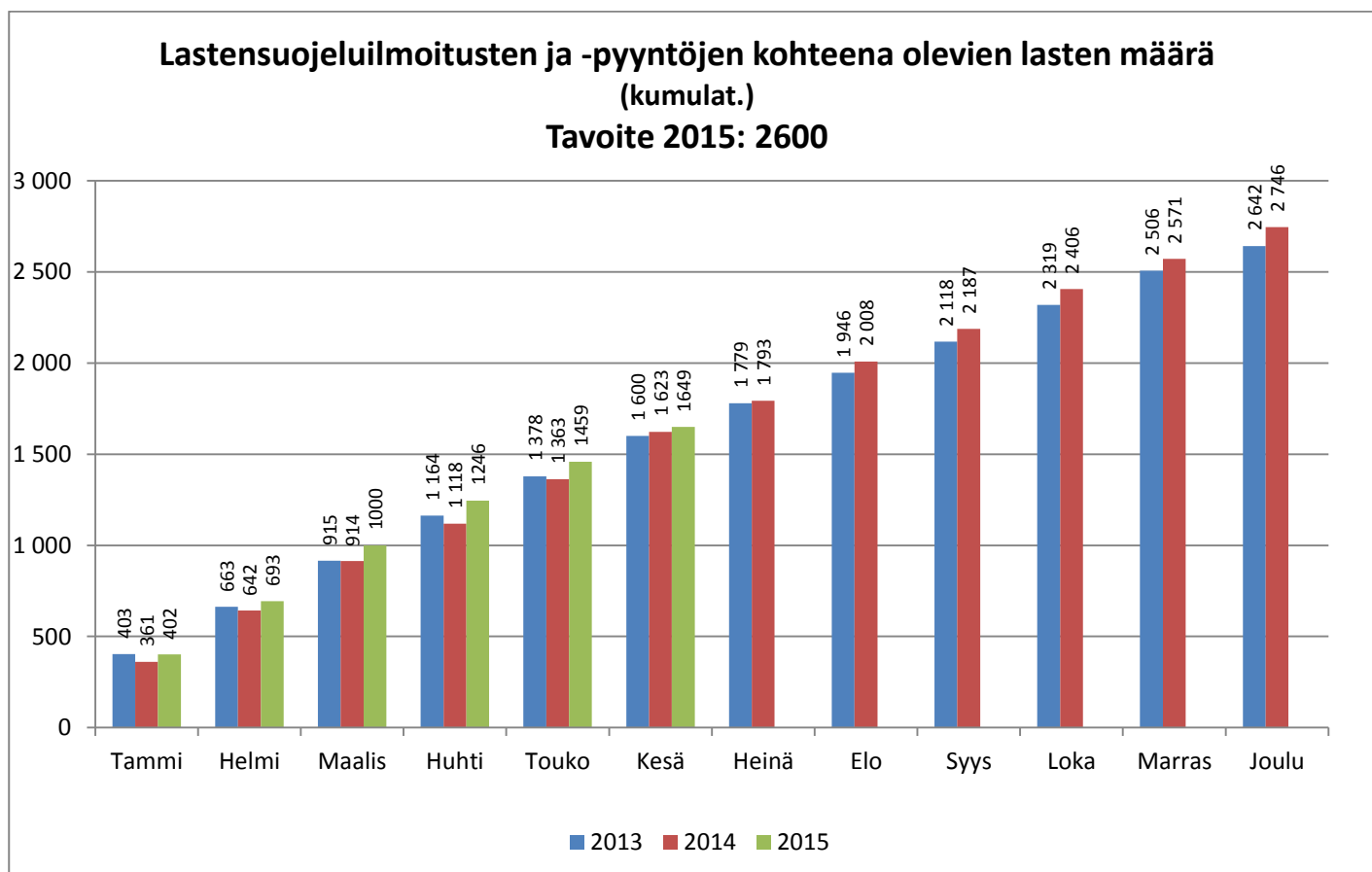
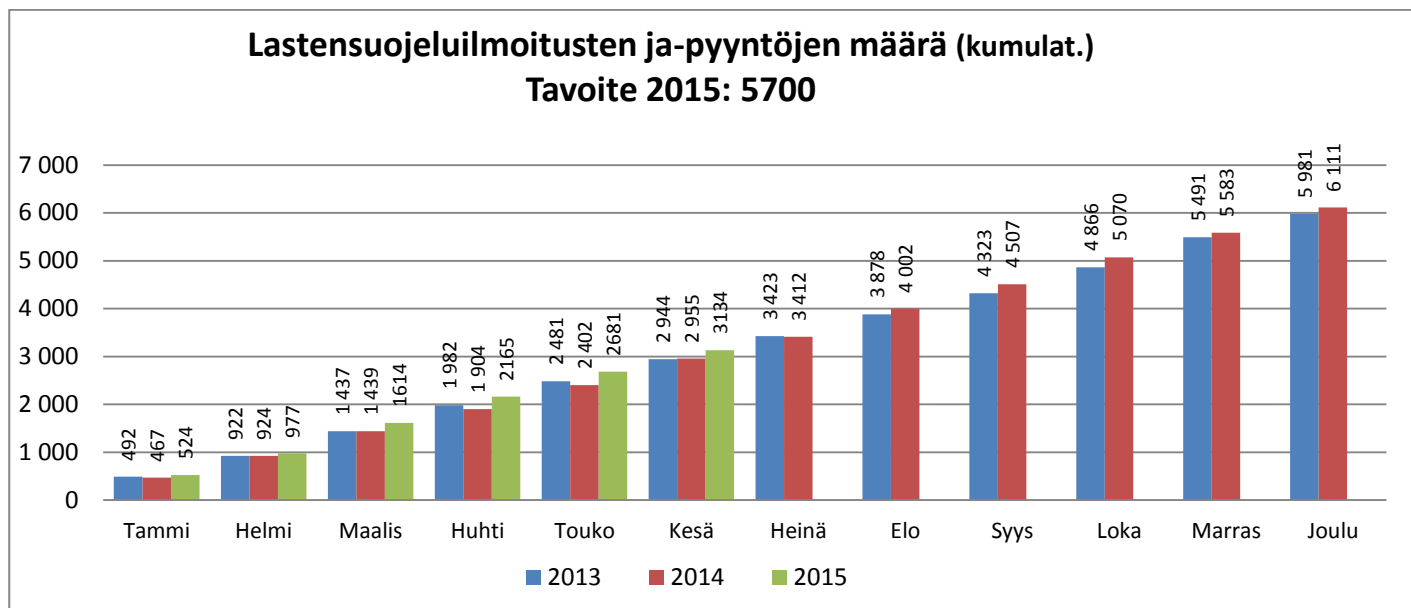
Tehokkaat ehkäisevän terveydenhuollon ja varhaisen tuen palvelut



Psykososiaaliset palvelut



Avohuollon sosiaalityö

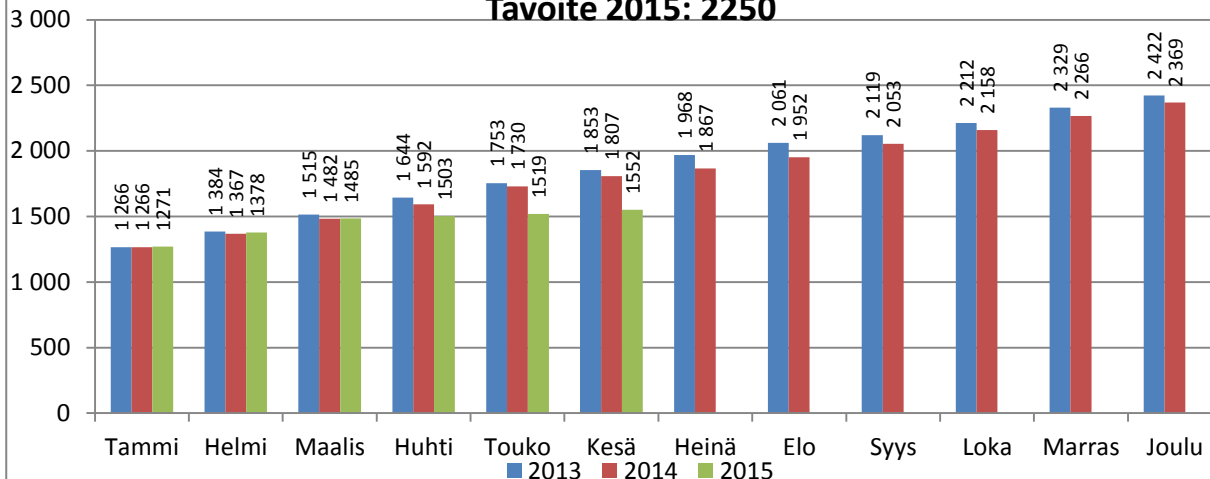


Kumulat. tarkoittaa asiakastapahtumien summaa tai eri asiakkaiden määrää vuoden alusta raportointikuukauden loppuun (tammi-kesäkuu)

Avohuollon lastensuojelun piirissä olevat 0-17 vuotiaat lapset

(kumulat.)

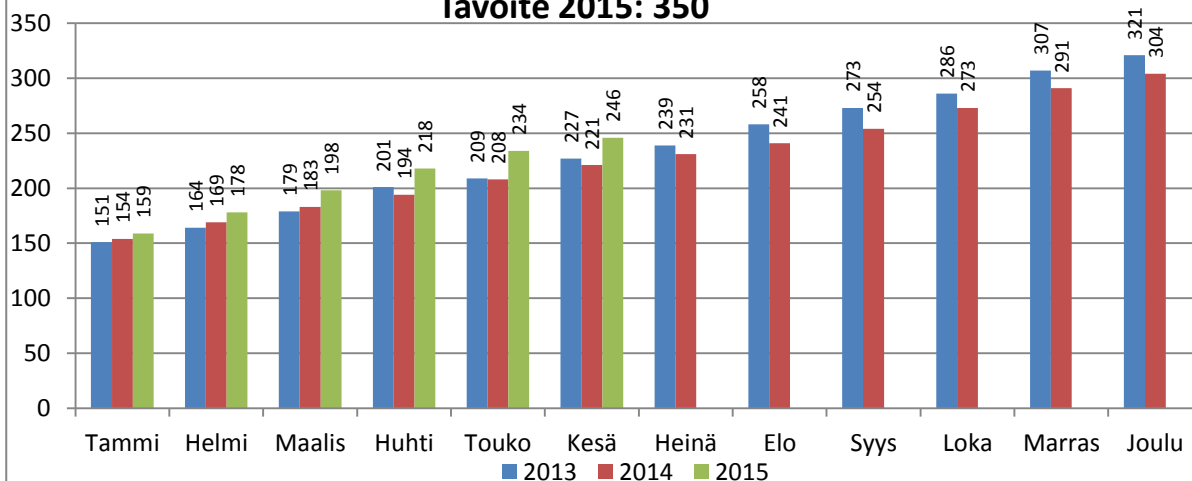
Tavoite 2015: 2250



Lastensuojelun perhetyötä saavien perheiden määrä

(kumulat.)

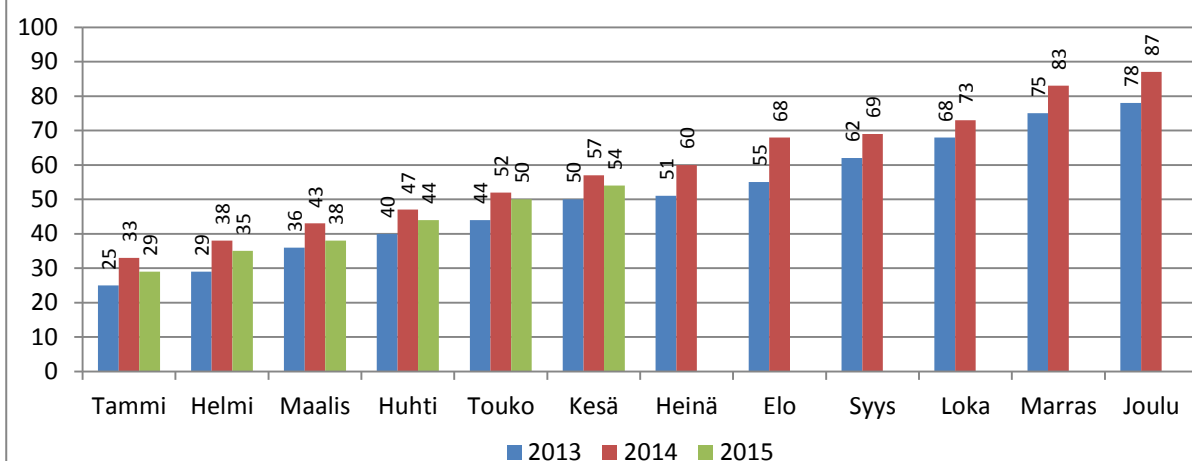
Tavoite 2015: 350



Lastensuojelun intensiivistä perhetukea saavien perheiden

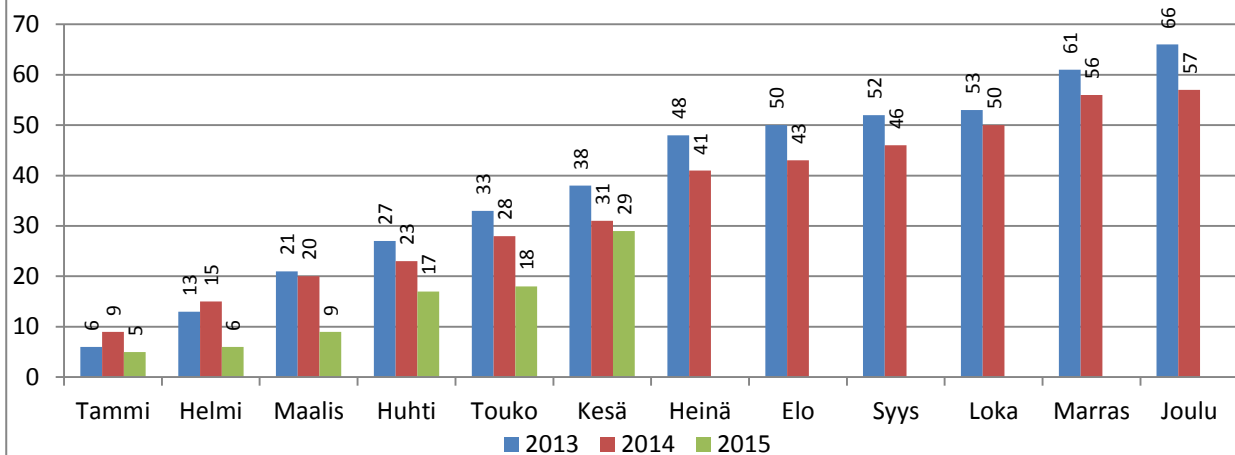
määrä (kumulat.)

Tavoite 2015: 90



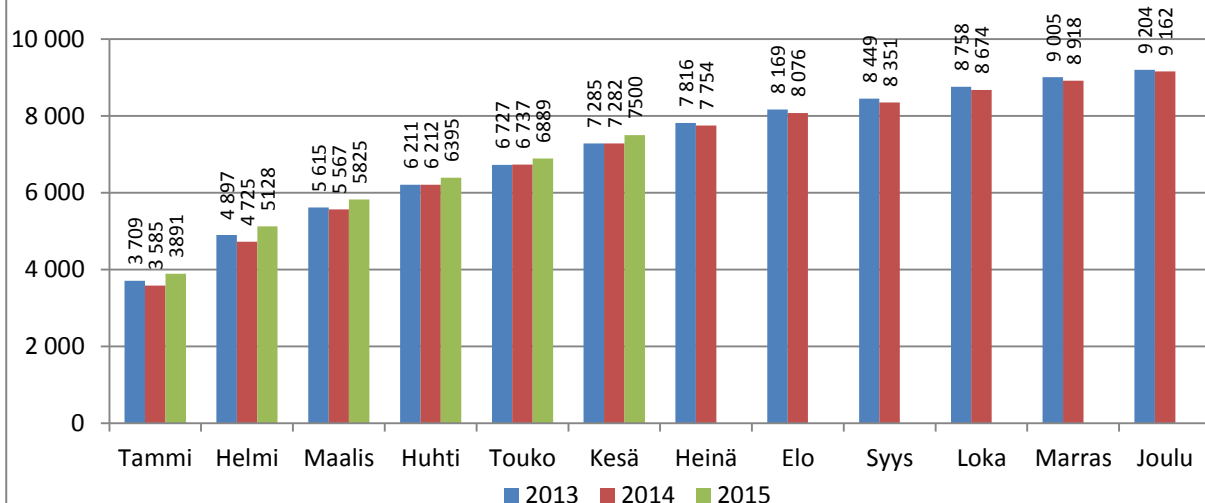
Uusien huostaanotettujen lasten määrä (kumulat.)

Tavoite 2015: laskeva

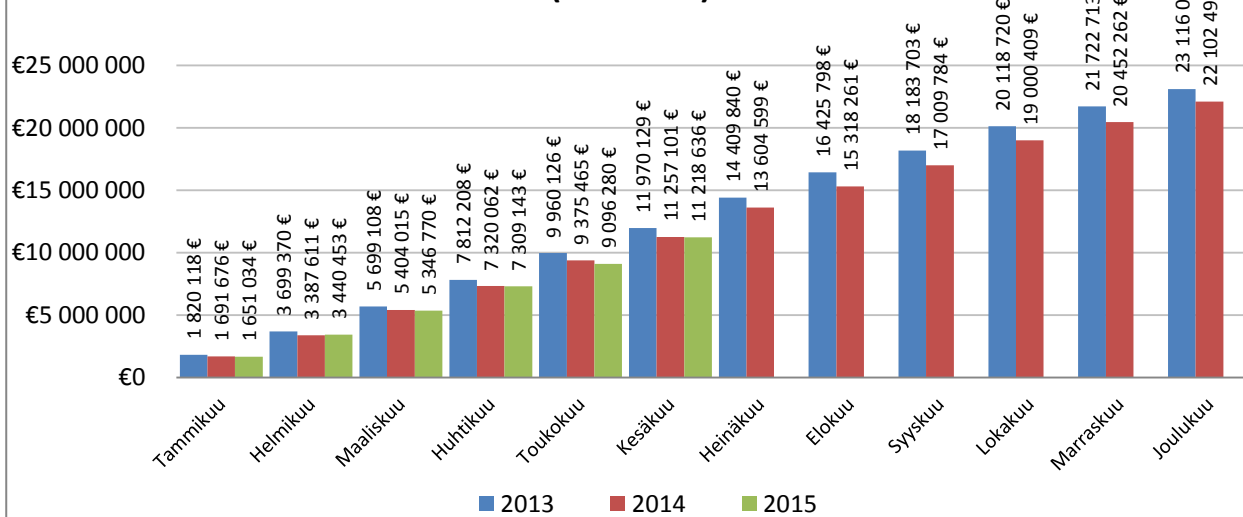


Toimeentulotukea saavien kotitalouksien määrä (kumulat.)

Tavoite 2015: 9000

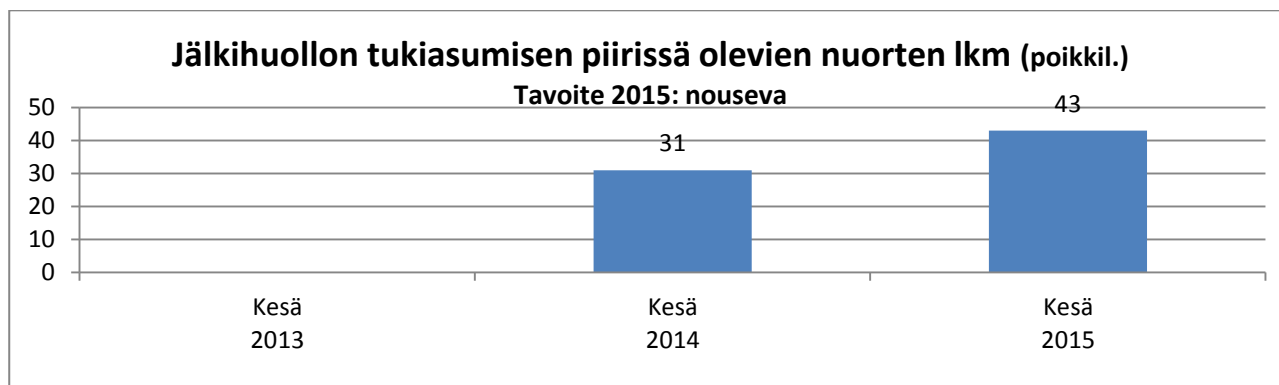
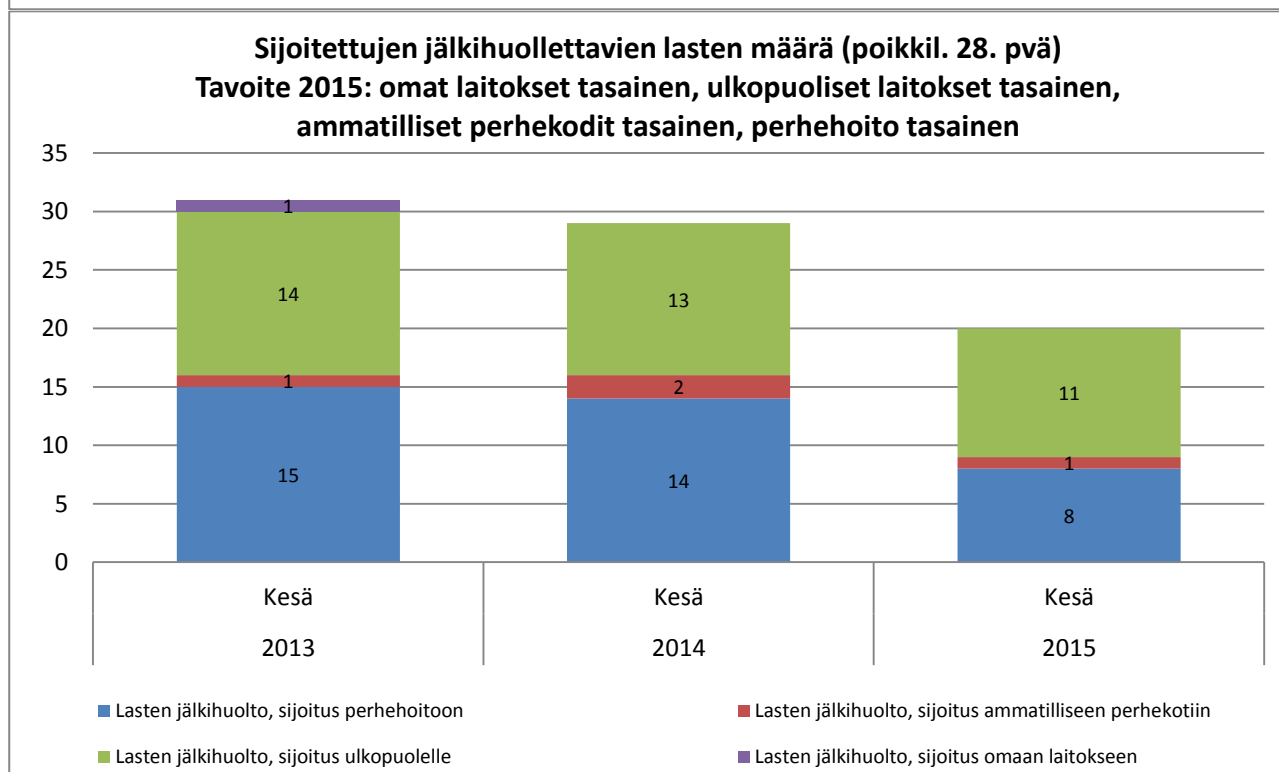
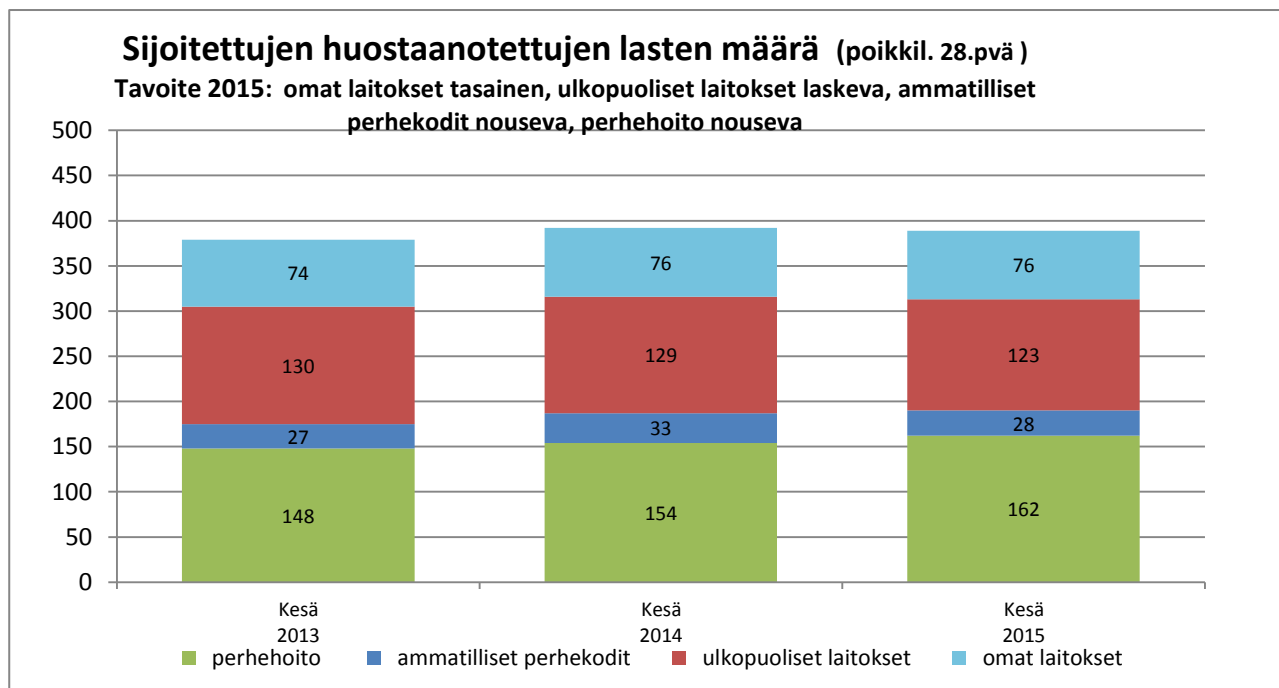


Toimeentulotuen eurot: perus, täydentävä, ehkäisevä ja kuntouttavan kaikki muodot (kumulat.)



Kumulat. tarkoittaa asiakastapahtumien summaa tai eri asiakkaiden määrää vuoden alusta raportointikuukauden loppuun (tammi-kesäkuu)

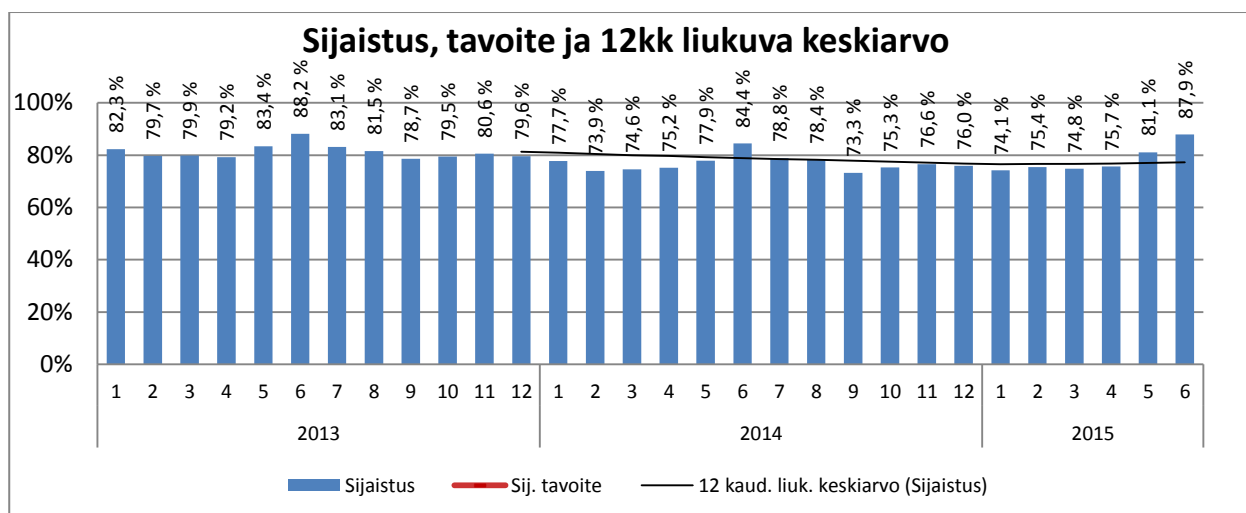
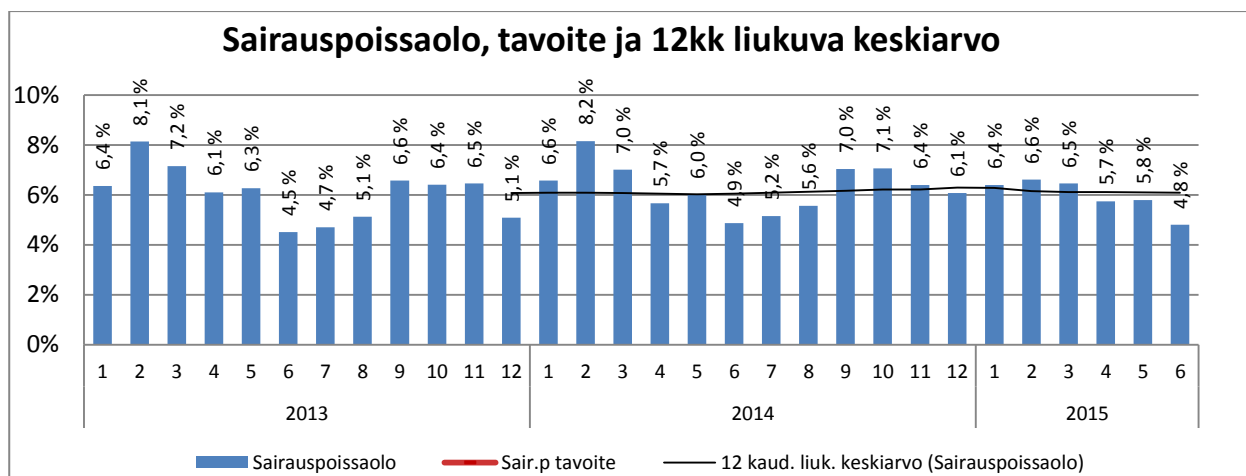
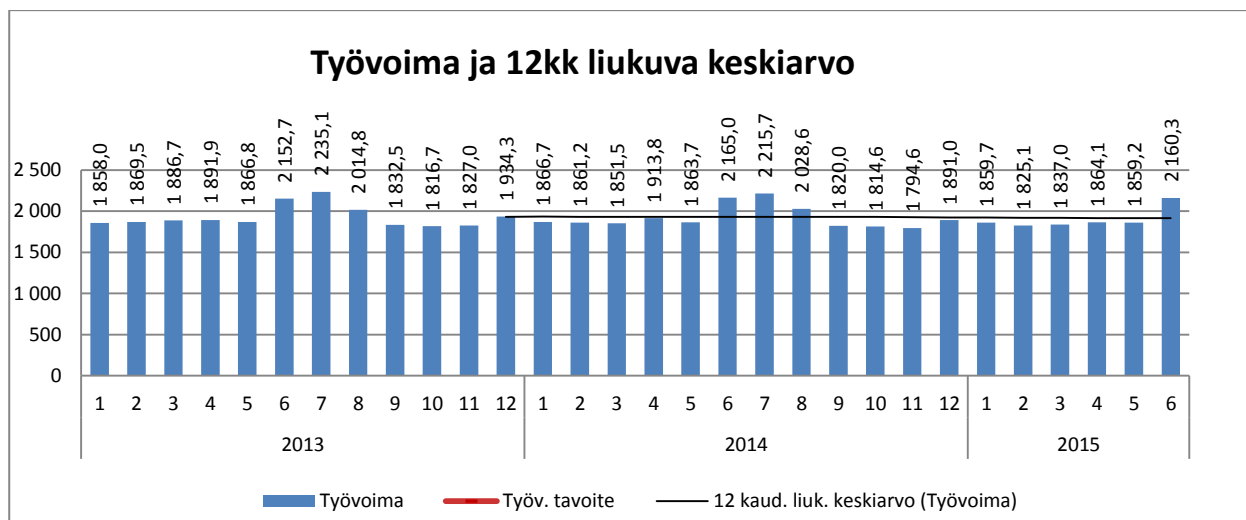
Sijaishuollon sosiaalityö



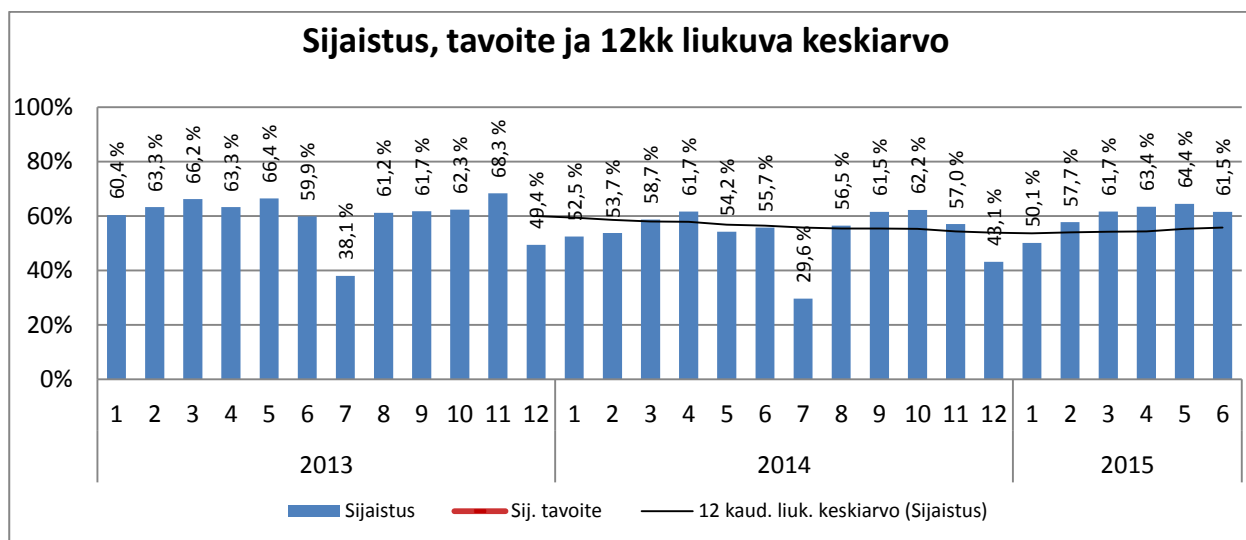
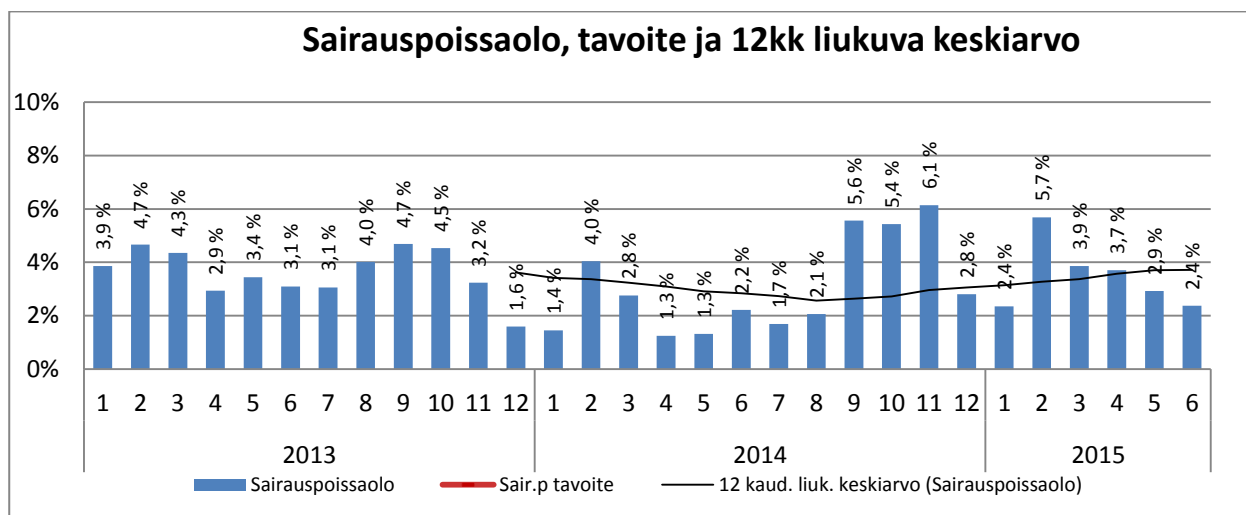
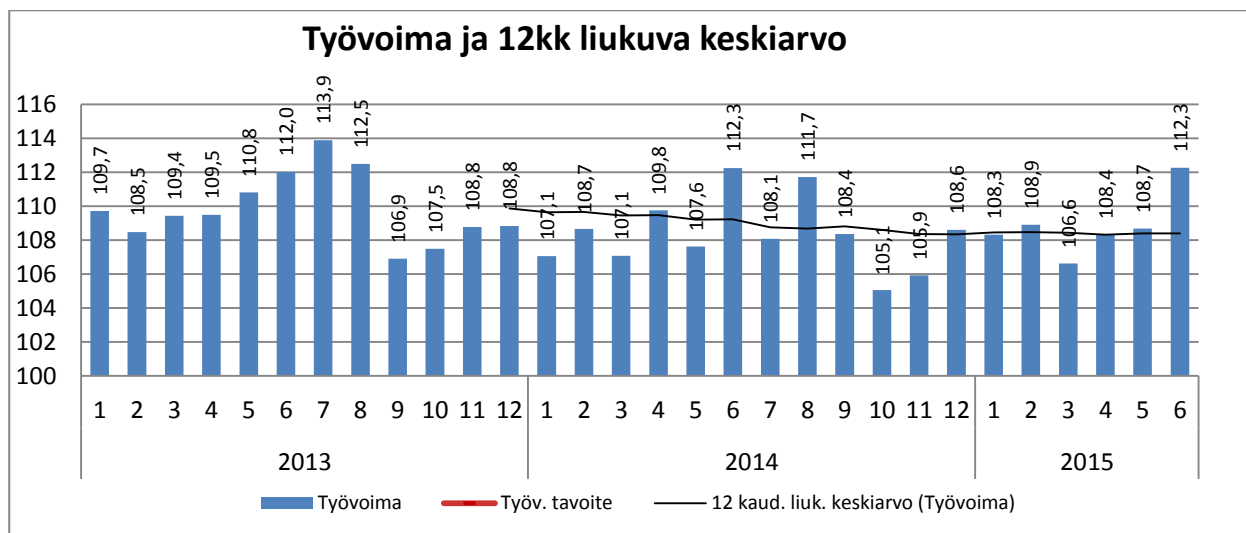
Kumulat. tarkoittaa asiakastapahtumien summaa tai eri asiakkaiden määrää vuoden alusta raportointikuukauden loppuun (tammi-kesäkuu)

VANHUS- JA VAMMAISPALVELUT

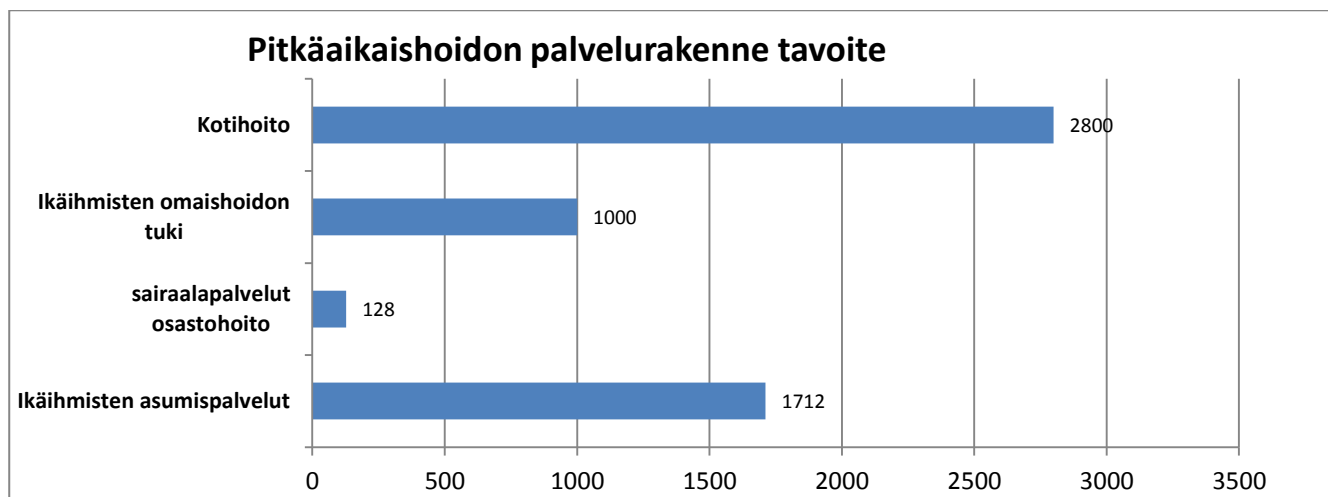
Vanhuspalvelut henkilöstö



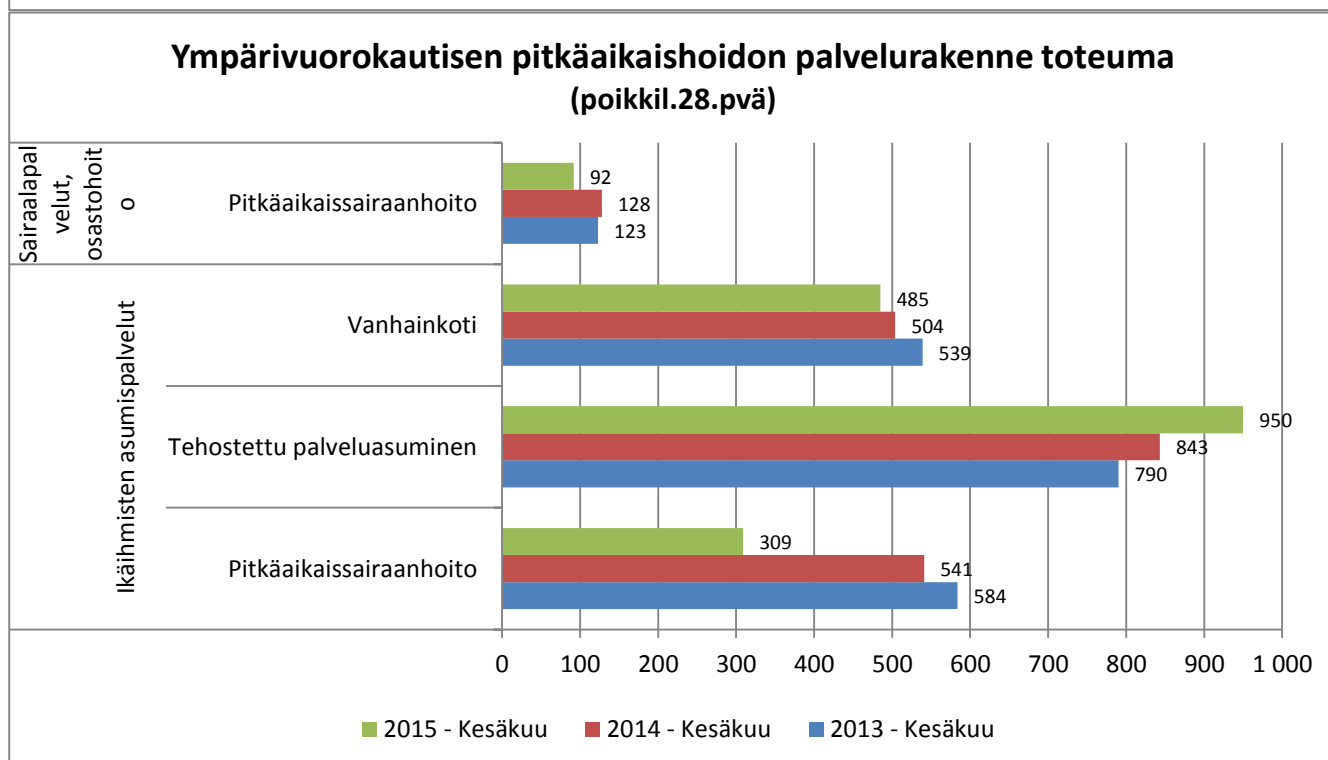
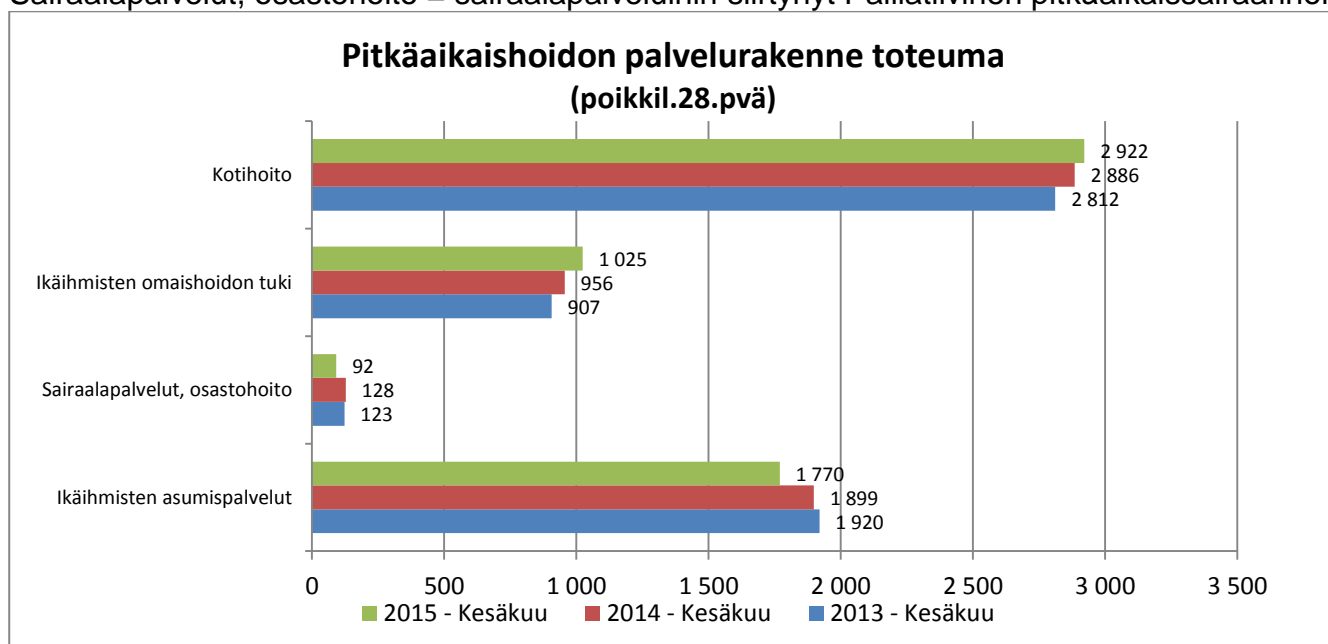
Vammaispalvelut henkilöstö



Vanhuspalvelut

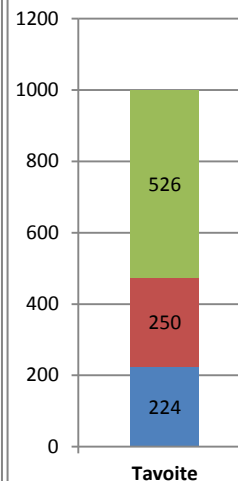
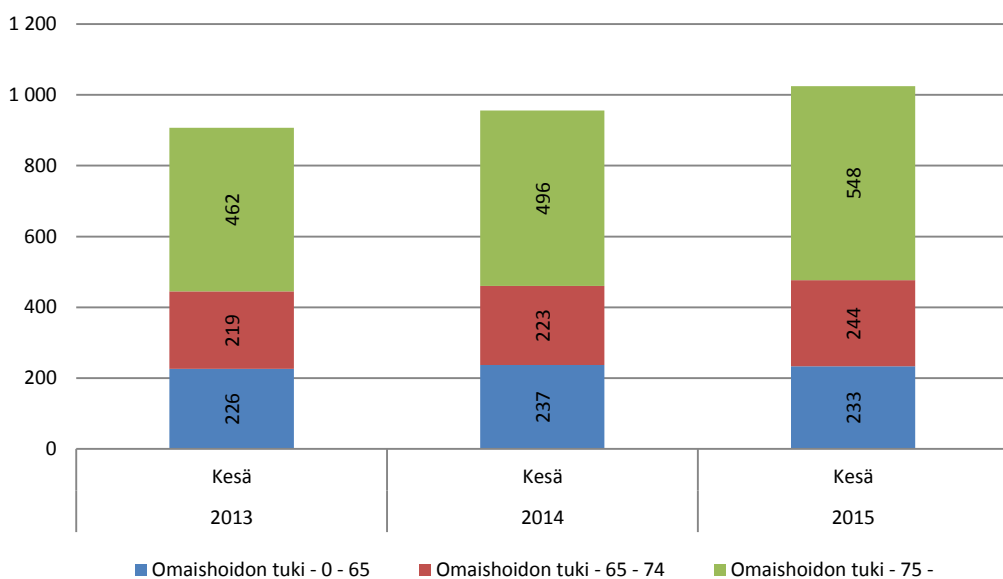


Sairaalapalvelut, osastohoito = sairaalapalveluihin siirtynyt Palliatiivinen pitkäaikaissairaanhoito

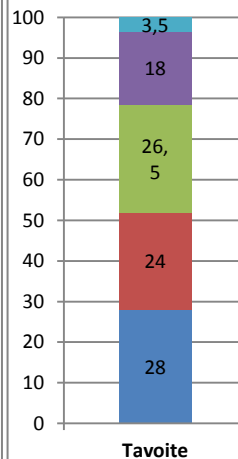
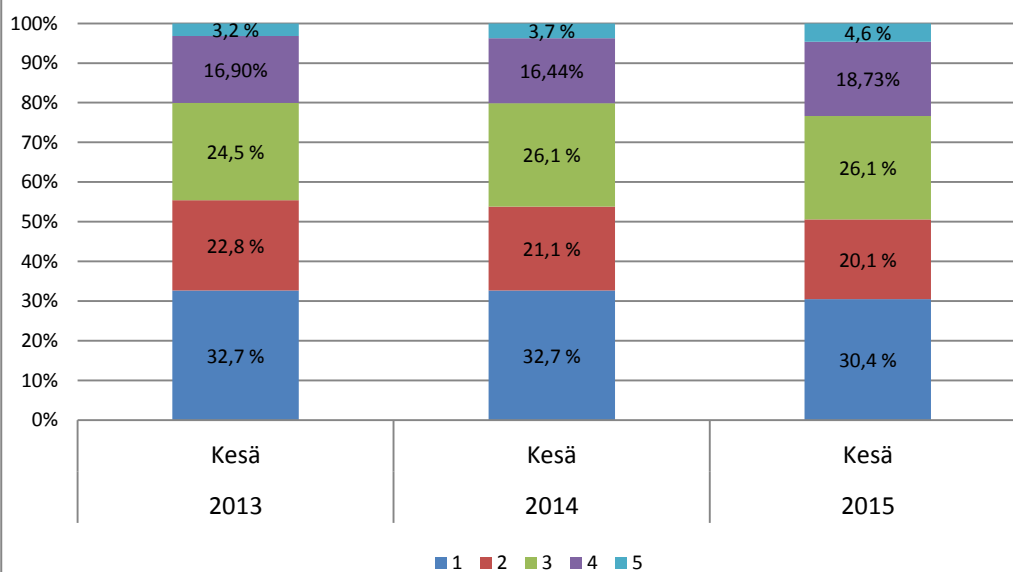


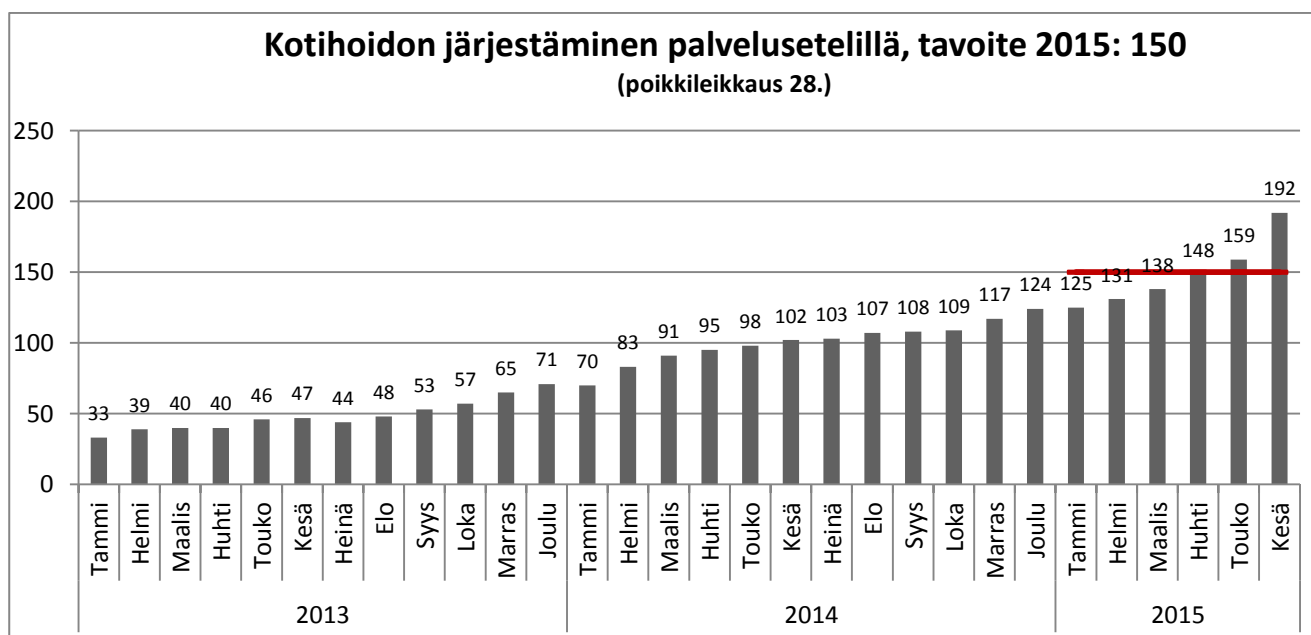
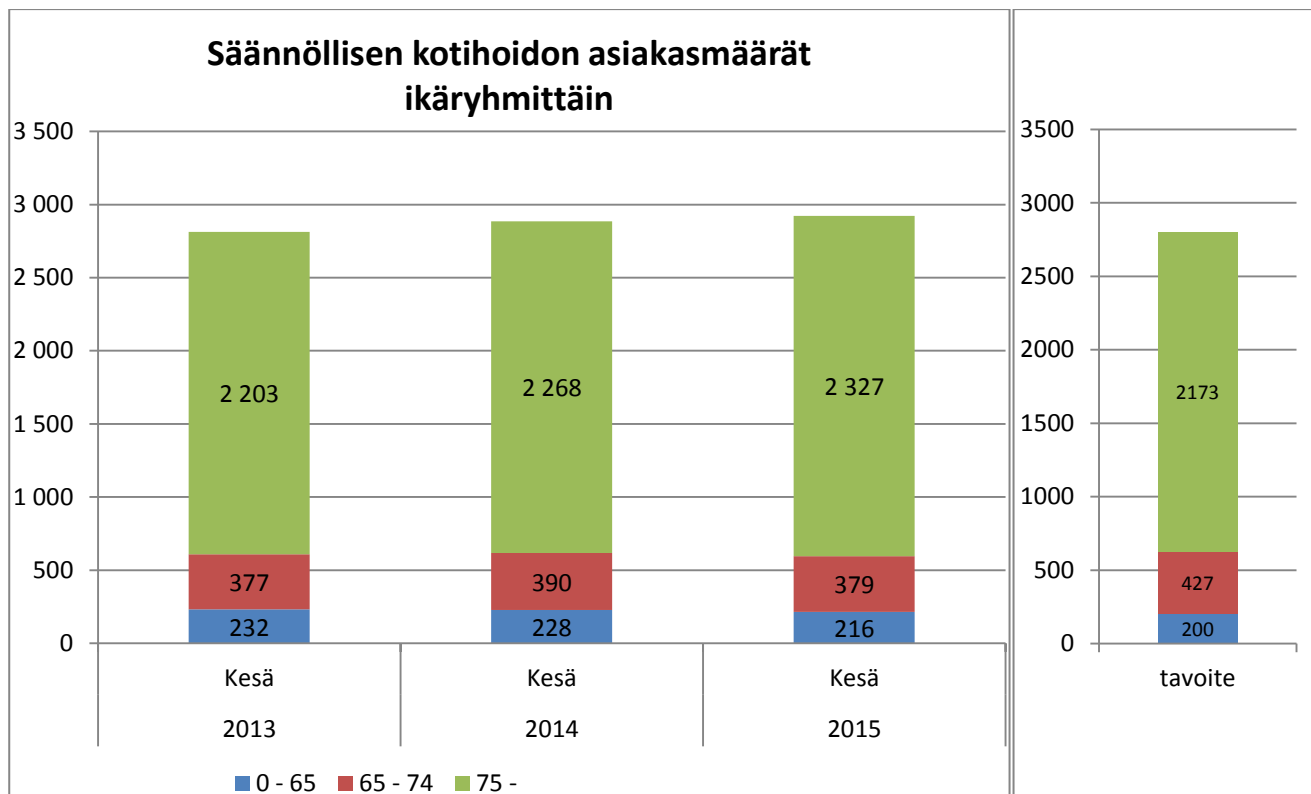
Kumulat. tarkoittaa asiakastapahtumien summaa tai eri asiakkaiden määrää vuoden alusta raportointikuukauden loppuun (tammi-kesäkuu)

Omaishoidontuen piirissä olevat asiakkaat (poikkil.28.pvä)

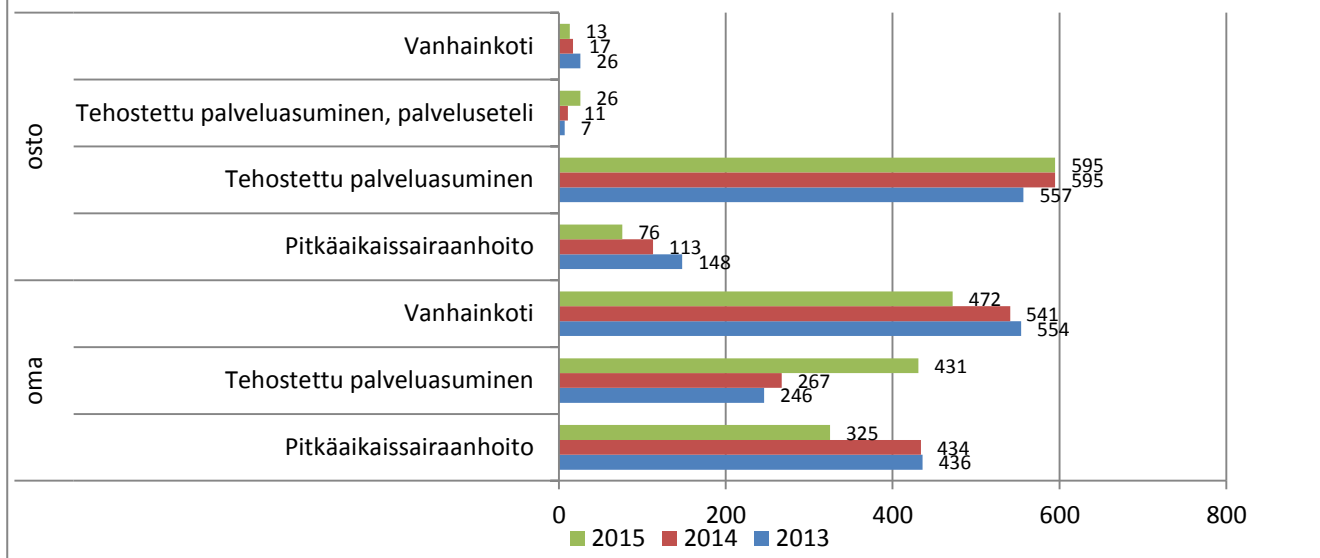


Säännöllisen kotihoidon asiakasmäärät palveluluokittain (poikkil.28.pvä)

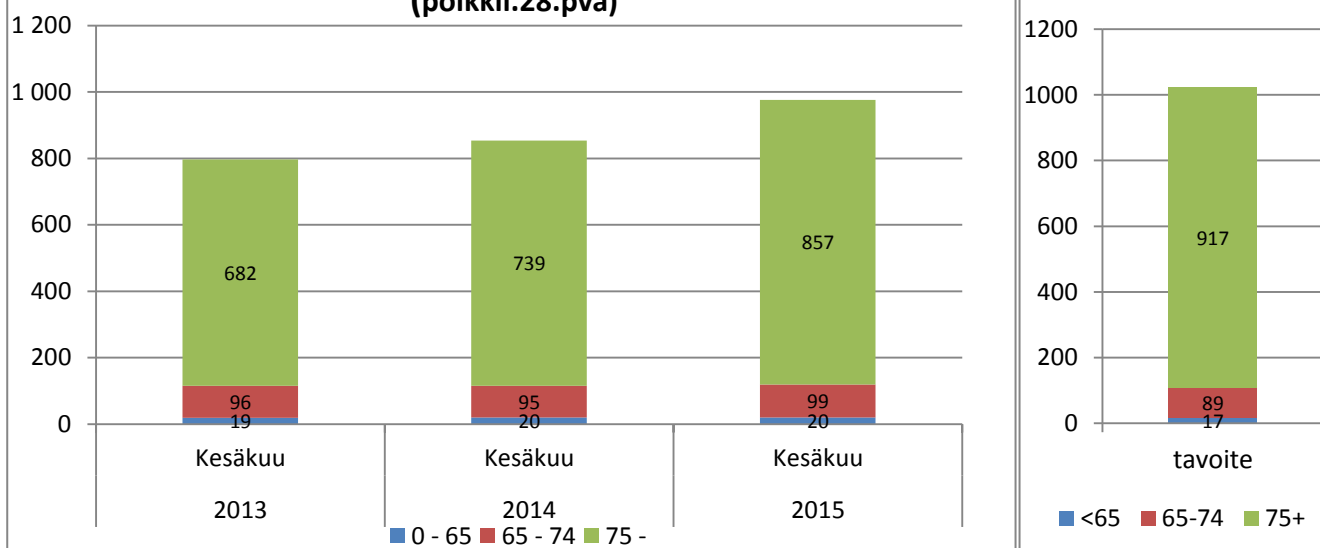




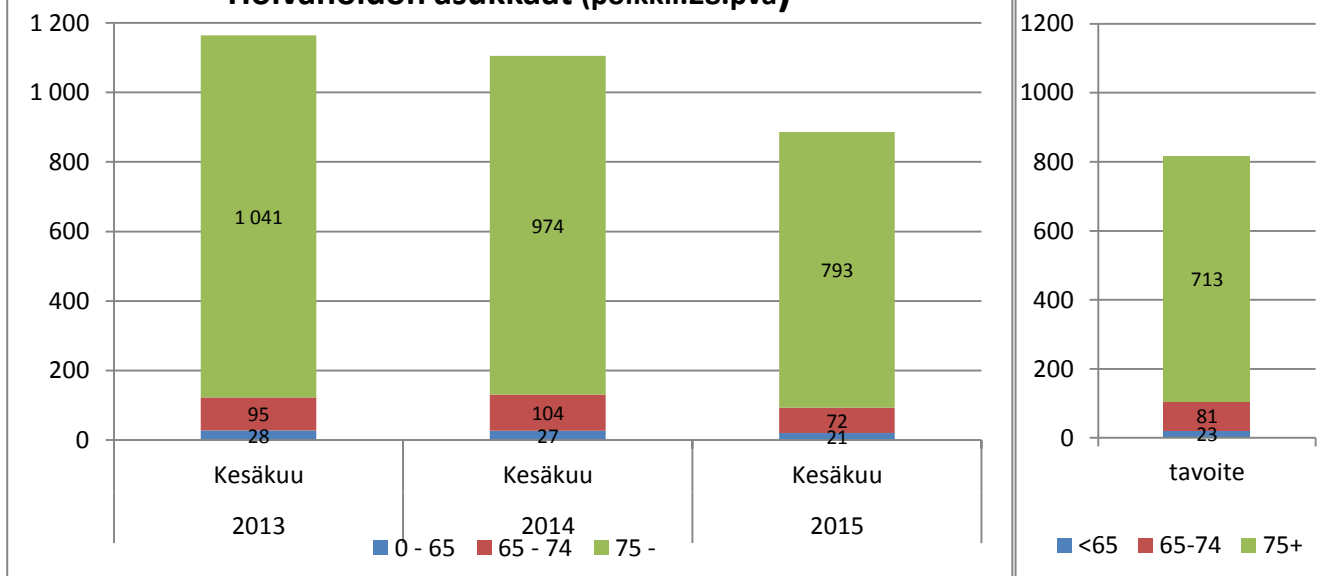
Ympäri vuorokautisen pitkäaikaishoidon asiakkaat (sis. Kaskenlinnan palliatiivisen pitkäaikaisairanhoidon) (poikkil. 28.pvä)



Tehostetun palveluasumisen asukkaat (poikkil.28.pvä)

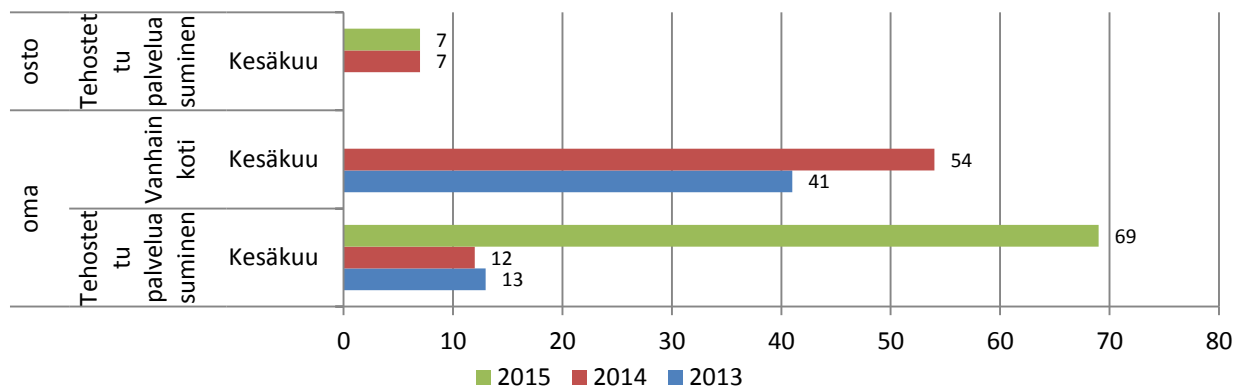


Hoivahoidon asukkaat (poikkil.28.pvä)

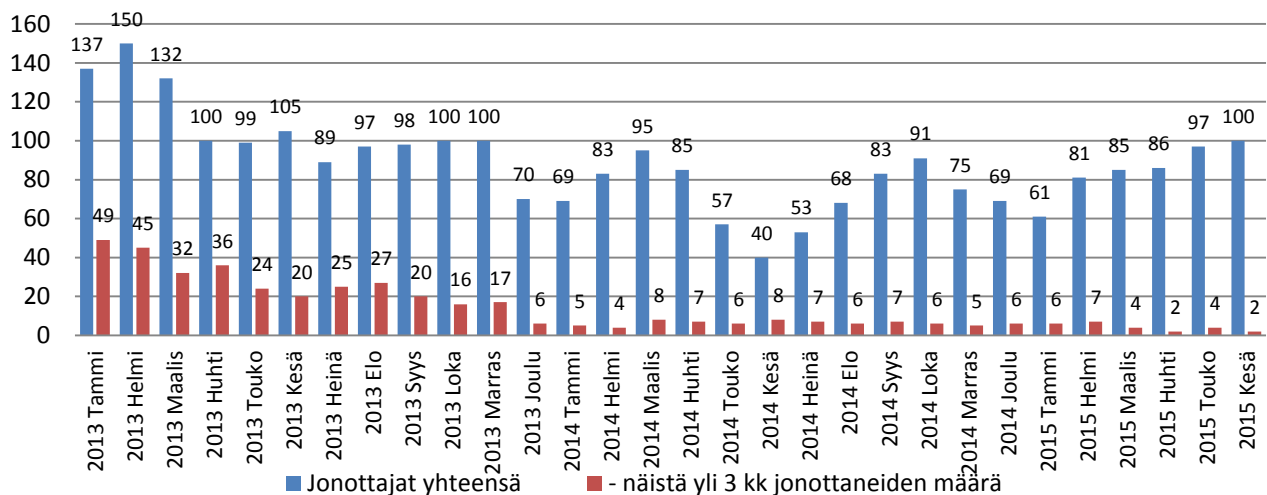


Kumulat. tarkoittaa asiakastapahtumien summaa tai eri asiakkaiden määrää vuoden alusta raportointikuukauden loppuun (tammi-kesäkuu)

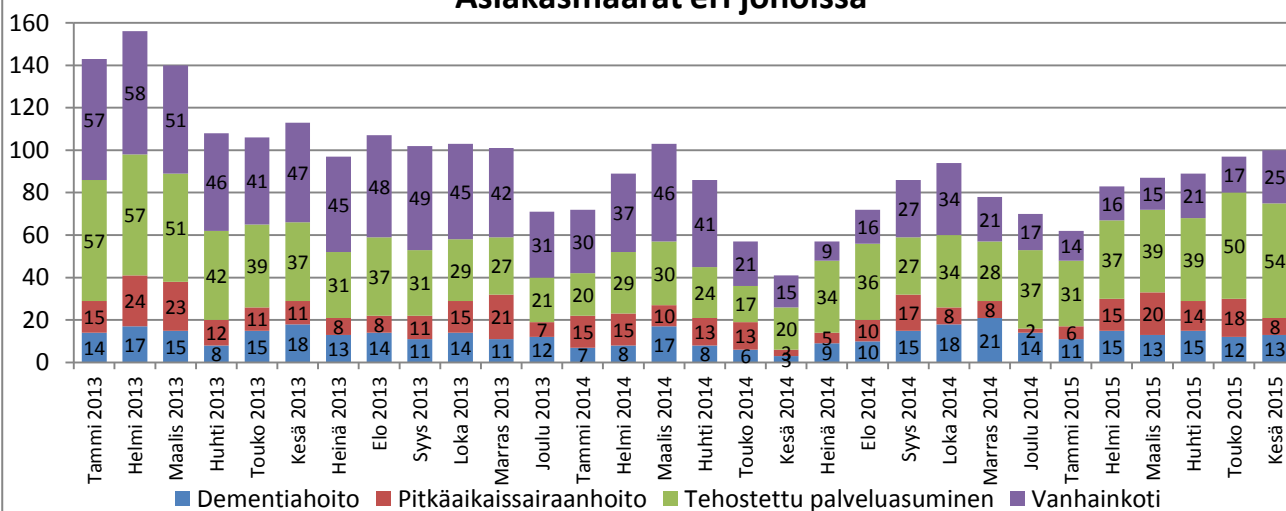
Ympäri vuorokautisen tilapäishoidon asiakkaat (poikkil. 28.pvä)



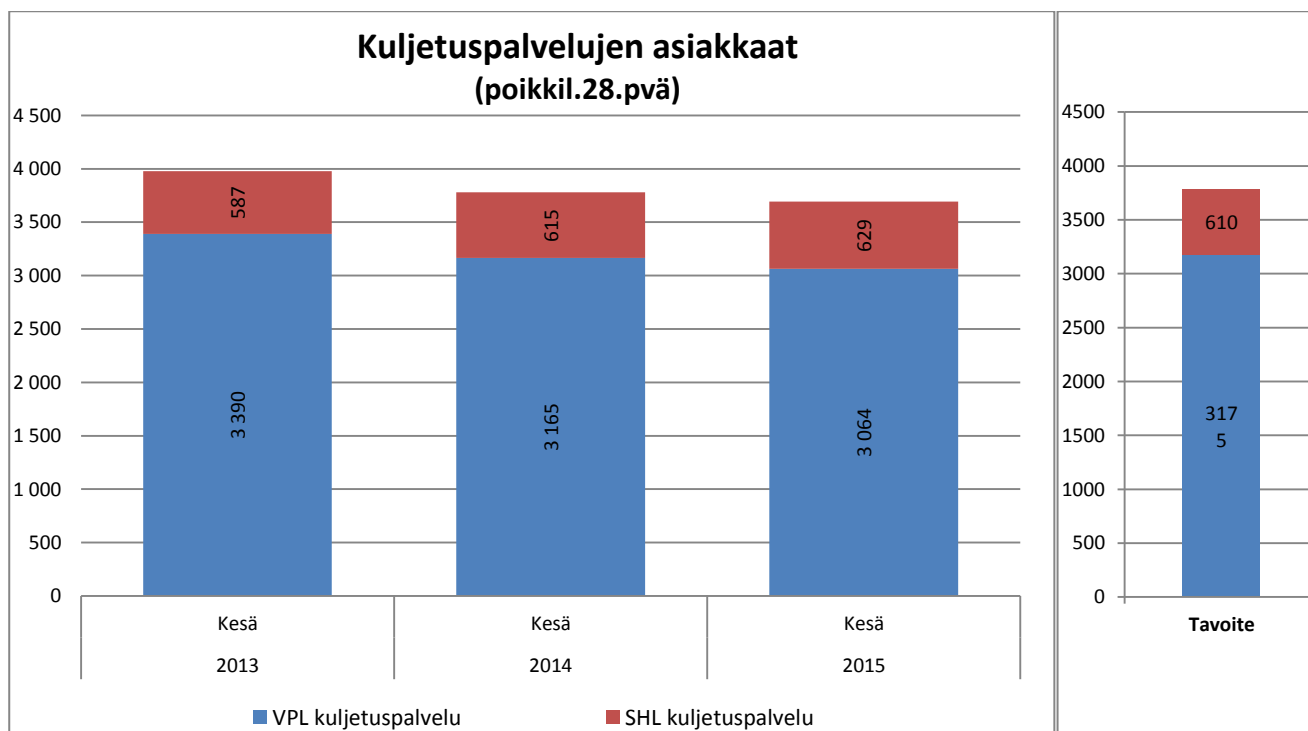
Vanhusten asumispalveluihin jonottajat



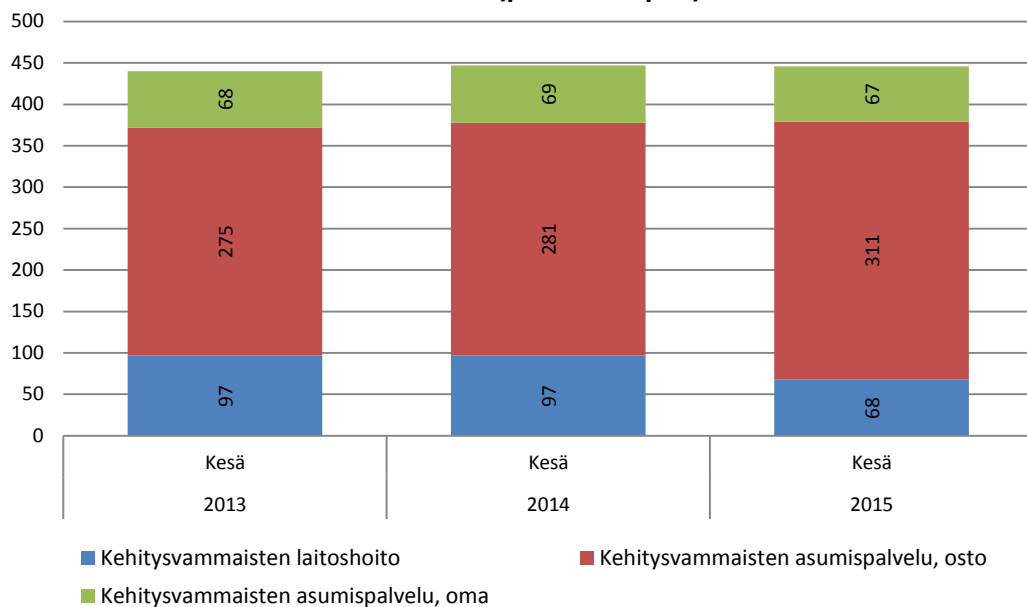
Asiakasmäärät eri jonoissa



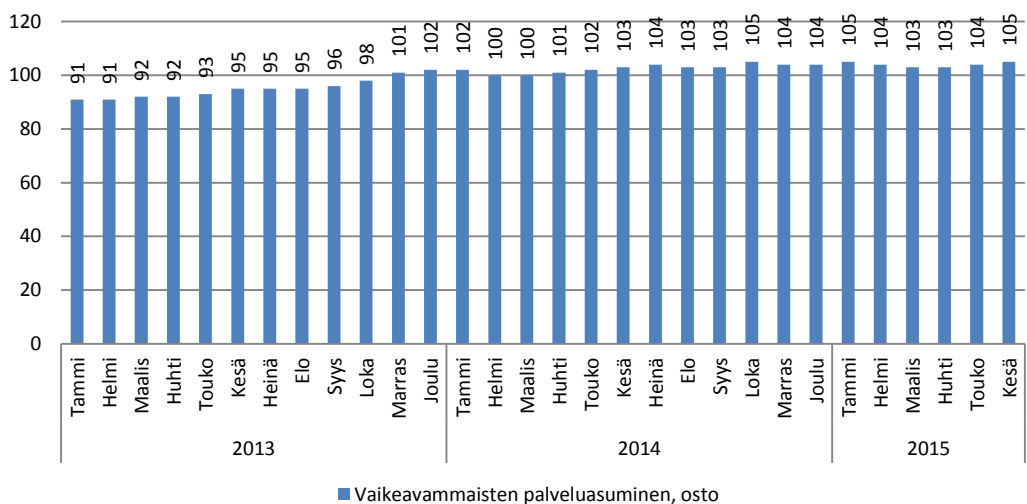
Vammaispalvelut



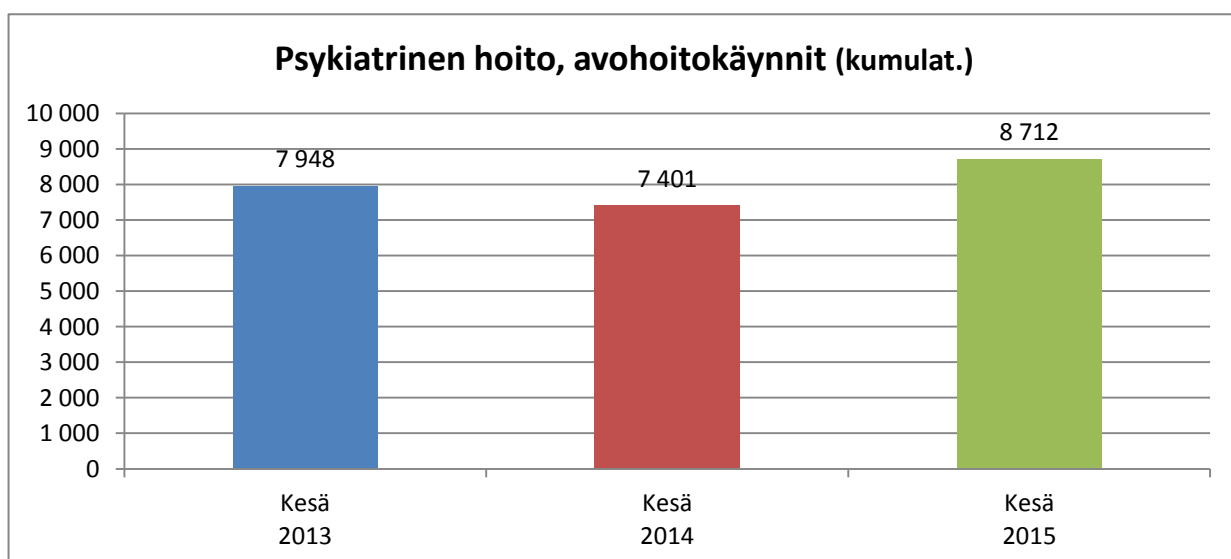
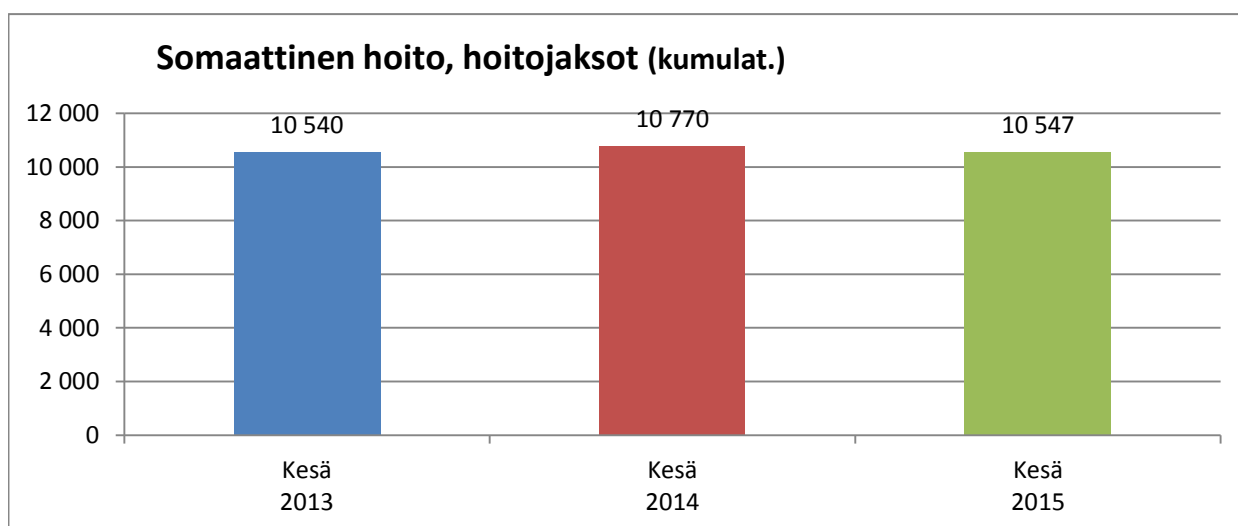
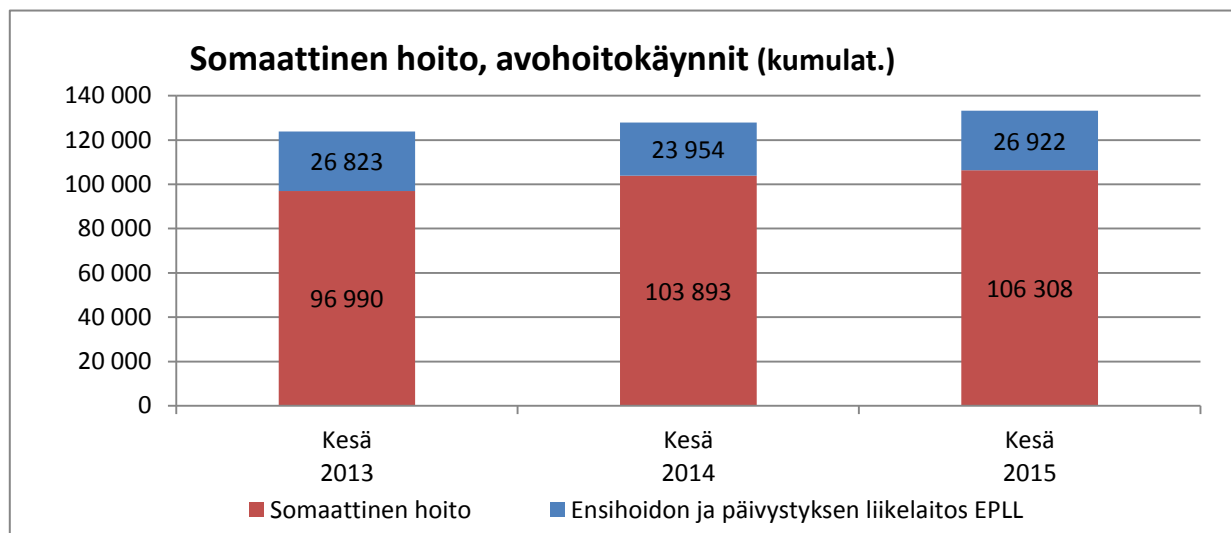
Kehitysvammaisten laitos- ja asumispalvelujen asiakkaat (poikkil.28.pvä)

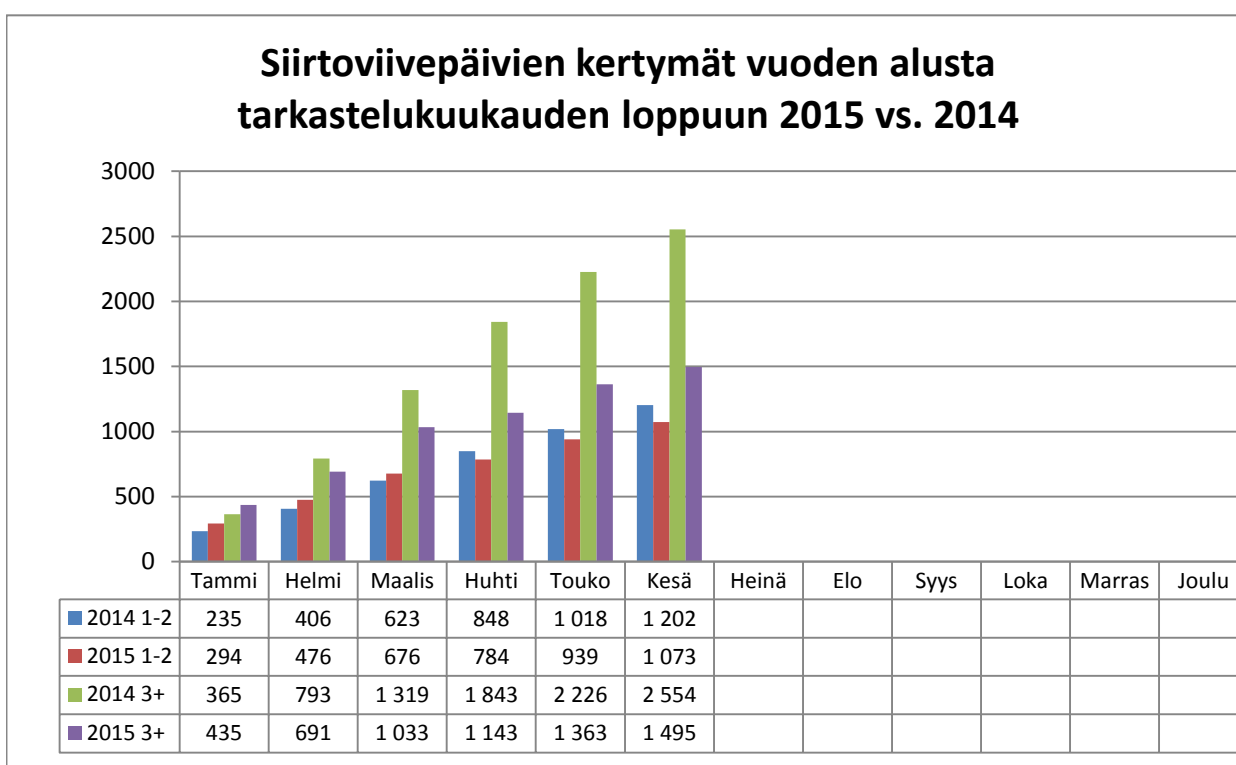
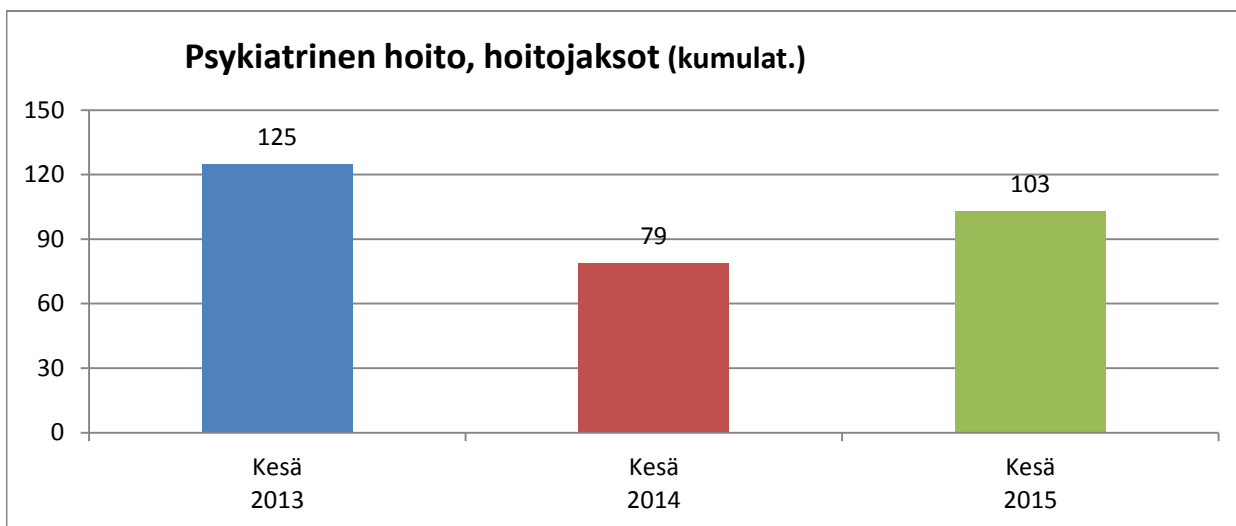


Vaikeavammaisten palveluasumisen asiakkaat (poikkil.28.pvä)



Sairaanhoitopiiri





Selitteet:

1-2 = normaalihintaiset siirtoviivepäivät kertymä vuoden alusta tarkastelukuukauden loppuun.

3+ = yli 3 vrk jatkohoitoa odottaneiden korotettuhintaisten siirtoviivepäivien kertymä vuoden alusta tarkastelukuukauden loppuun.